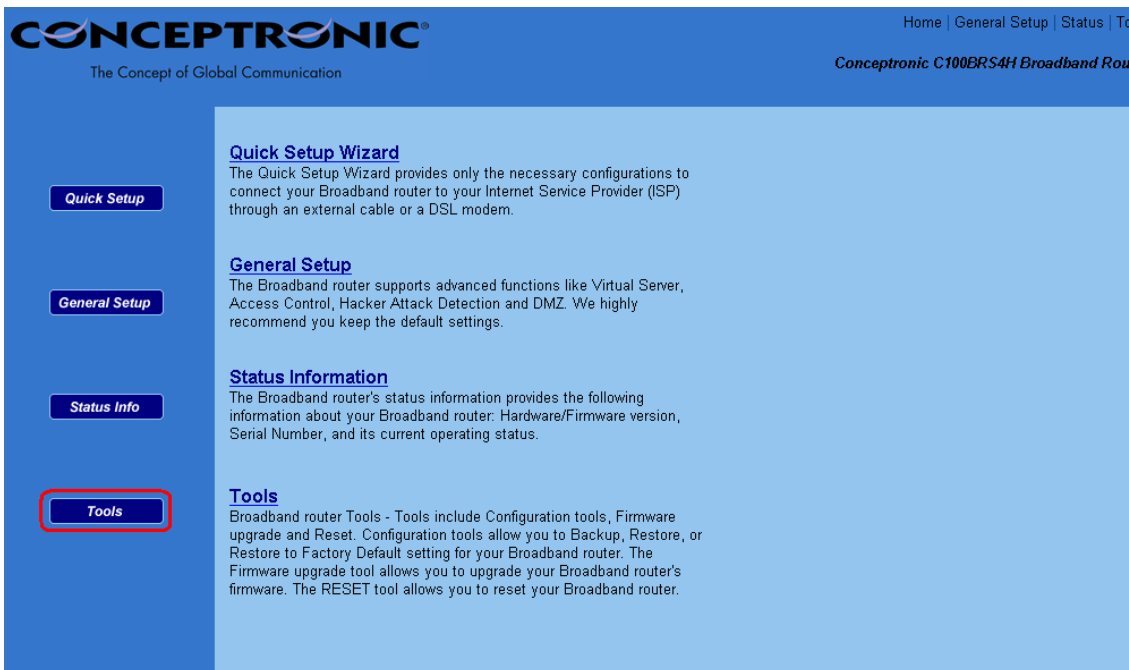
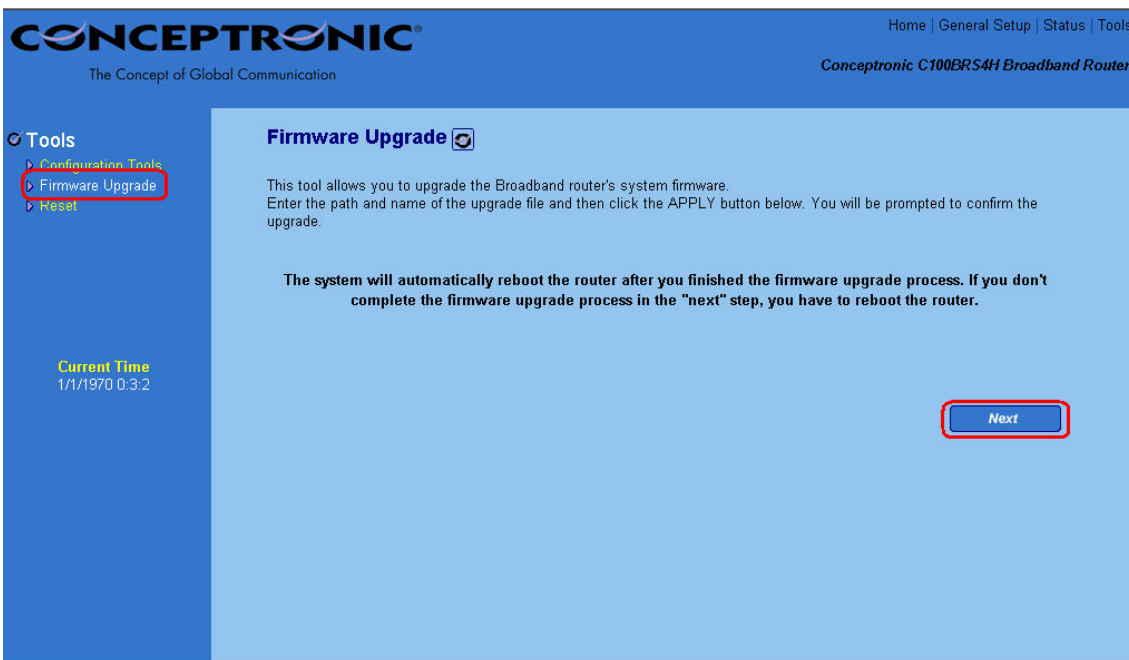




Seleccione el apartado *Tools* del menú principal:

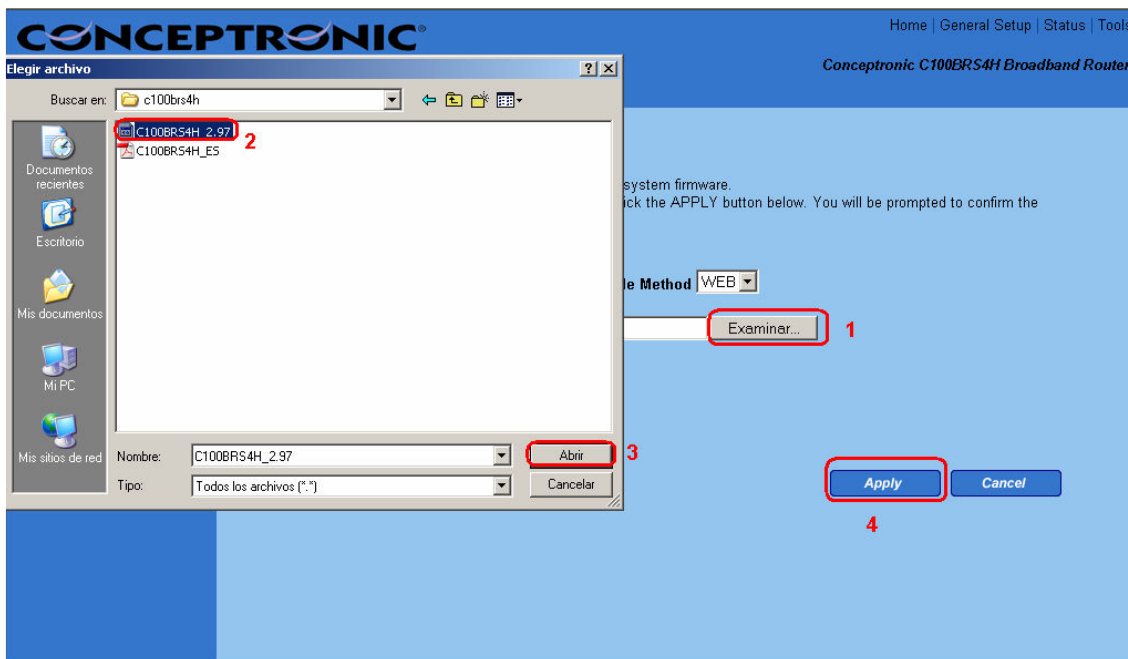


Elija la opción *Firmware Upgrade* del menú de la izquierda. A continuación siga las instrucciones del asistente, pulsando sobre *Next*:

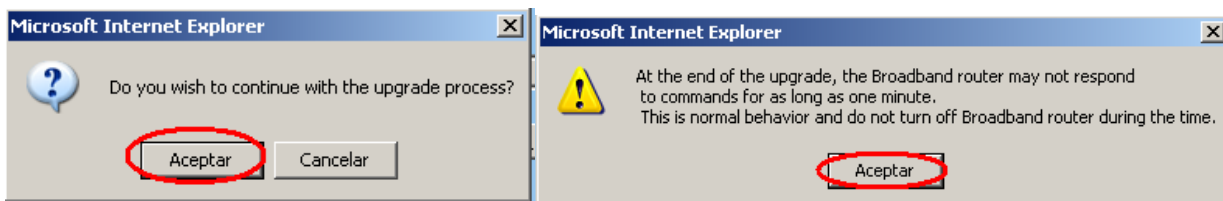




Pulse *Examinar* (1) para elegir el fichero (.bin) del nuevo firmware que se ha descargado de la página web. Seleccione dicho archivo (2) de la carpeta donde la haya guardado y seleccione *Abrir* (3). Aplique todos los pasos pulsando sobre *Apply* (4).

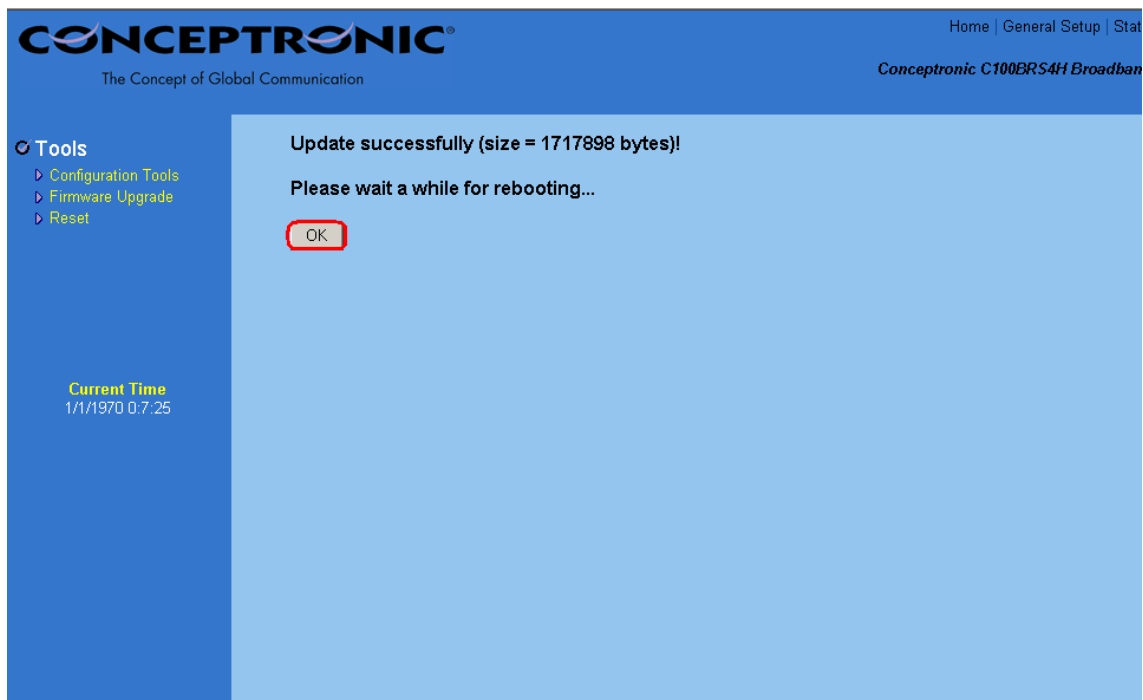


A continuación le aparecerán varios mensajes para confirmar el proceso de actualización. Otro que le advierte que el proceso puede durar alrededor de un minuto, durante el cual el router dejará de estar operativo. Durante este periodo de tiempo no apague el router ya que lo estropearía.





Una vez pasado este periodo de tiempo y aparecida la pantalla siguiente, pulse sobre *OK* y realice un *Reset* del router.



Una vez finalizado el reset, cierre el explorador de Windows y compruebe que puede acceder al router.

Con esto ha finalizado la actualización de firmware.