

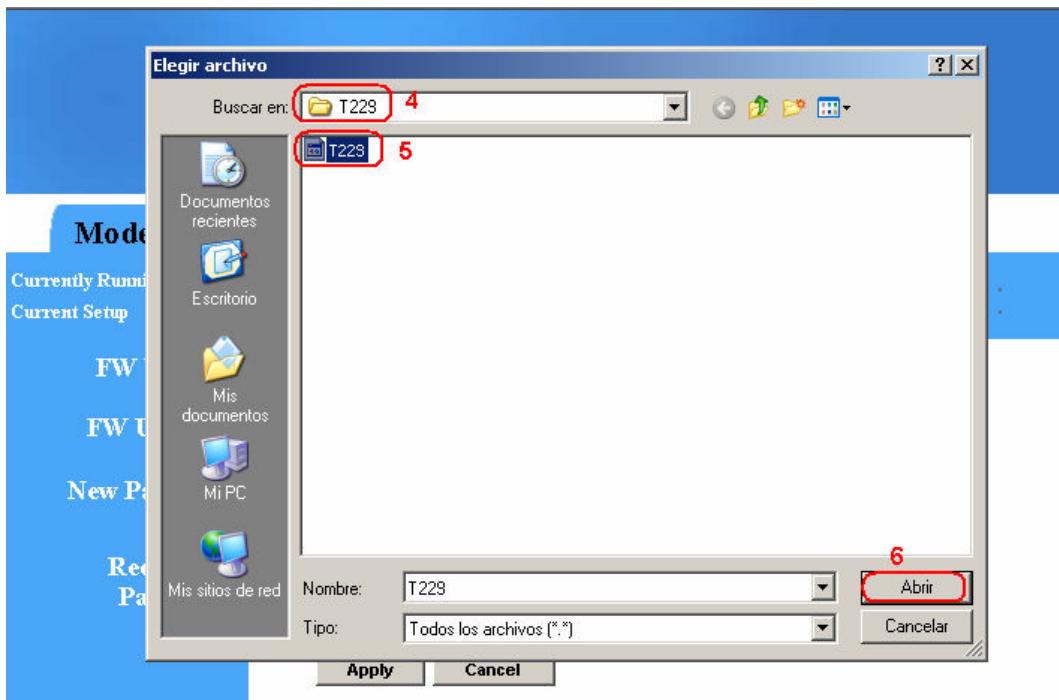


## ACTUALIZACIÓN FIRMWARE PUNTO DE ACCESO WIRELESS C54APM

Una vez en el menú de configuración del C54APM, dirijase al apartado *Admin* (1). Aquí podrá comprobar la versión de firmware que incorpora (2). Pulse sobre *Examinar...* (3) para localizar la nueva versión de firmware del Punto de Acceso.

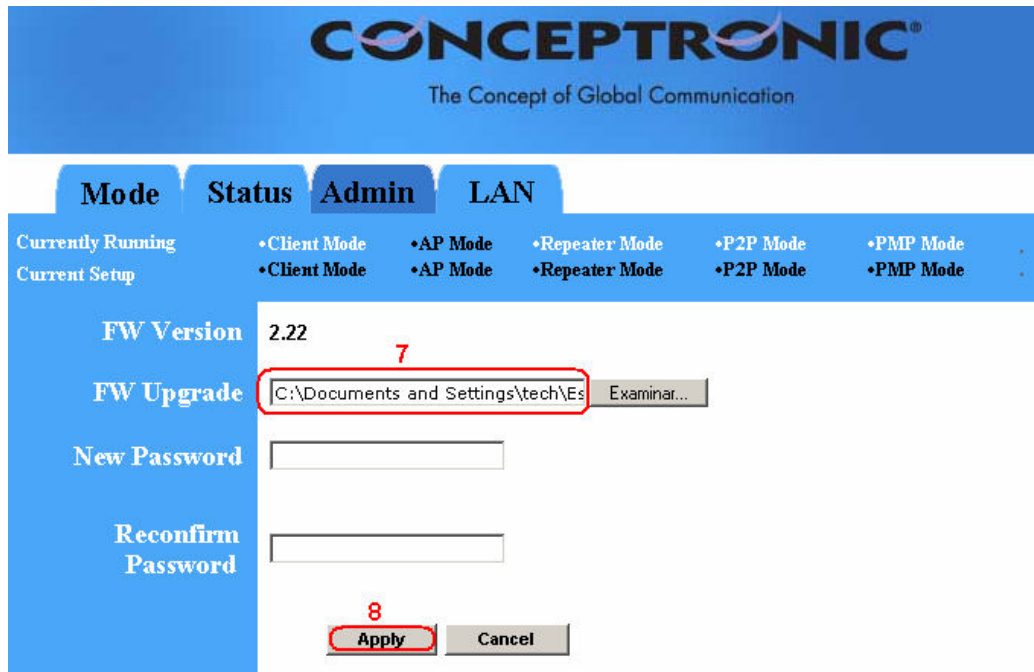


Busque la carpeta donde ha descargado y descomprimido el nuevo firmware (4). Seleccione el archivo (5) y pulse sobre *Abrir* (6).





En la pantalla del menú de configuración, puede comprobar que se ha seleccionado archivo correctamente (7). Pulse sobre *Apply* (8) para aplicar la actualización de Firmware.




Es posible que cuando acabe el proceso de actualización aparezca el siguiente mensaje de error.



### No se puede mostrar la página

La página Web solicitada no está disponible en este momento. Puede que el sitio Web tenga problemas técnicos o que necesite ajustar la configuración de su explorador.

Pruebe lo siguiente:

- Haga clic en el botón  Actualizar o vuelva a intentarlo más tarde.
- Si escribió la dirección de la página en la barra de direcciones, compruebe que esté escrita correctamente.
- Para comprobar la configuración de su conexión, haga clic en el menú **Herramientas** y después en **Opciones de Internet**. Haga clic en **Configuración** en la ficha **Conexiones**. La configuración debe ser igual a la

Desconecte la alimentación del C54APM durante un par de segundos y vuelva a conectarla.



Entre en el menú de configuración, y compruebe que se ha actualizado el firmware correctamente (9).

The screenshot shows the CONCEPTRONIC web interface. At the top, there is a blue header with the CONCEPTRONIC logo and the tagline "The Concept of Global Communication". Below the header, there are four tabs: Mode, Status, Admin, and LAN. The Admin tab is selected. Under the Admin tab, there are two rows of mode options: "Currently Running" and "Current Setup". Each row has six radio buttons: Client Mode, AP Mode, Repeater Mode, P2P Mode, and PMP Mode. The "AP Mode" radio button is selected in both rows. Below the mode options, there is a table with the following content:

FW Version	2.29	9
------------	------	---

Below the table, there are three input fields: "FW Upgrade", "New Password", and "Reconfirm Password". The "FW Upgrade" field has a button labeled "Examinar...". At the bottom of the form, there are two buttons: "Apply" and "Cancel".