



CONFIGURACIÓN SEGURIDAD WPA-PSK EN C54APM

Acceda al menú Web de configuración del Punto de Acceso. Pulse sobre *Setup* (1) para entrar en la configuración.

The screenshot shows the Conceptronic web interface. At the top, there is a blue header with the logo and tagline "The Concept of Global Communication". Below this is a navigation bar with tabs for "Mode", "Status", "Admin", and "LAN". Under the "Mode" tab, there are two rows of mode options: "Currently Running" and "Current Setup". The "Current Setup" row shows "Client Mode" and "AP Mode" as selected options. Below this, there is a section titled "Current Mode: AP Mode" with a list of mode options: "Client", "Access Point", "Repeater", "P2P", and "PMP". Each option has a radio button and a "Setup" button. The "Access Point" radio button is selected, and its "Setup" button is highlighted with a red box and the number "1". At the bottom of the mode selection area, there is an "Apply" button.

Habilite la opción *WAP* (2) y pulse sobre *Setup* (3), para configurar los parámetros. Pulse sobre *Clear* (4) e introduzca la contraseña que desee en *Passprhase* (5). Aplique todos los cambios pulsando sobre *Apply* (6 y 7).



http://10.0.0.1 - AP: WPA - Microsoft Internet Explorer

WPA

Authentication Method
 PSK (Pre-Shared keys)

Passphrase
5 [*****] 4 [Clear]

Group Re-Key Time (seconds)
[86400]

6 [Apply] [Close]

Channel
[Channel 6]

Security
 Disable WEP WPA 2 3 [Setup]

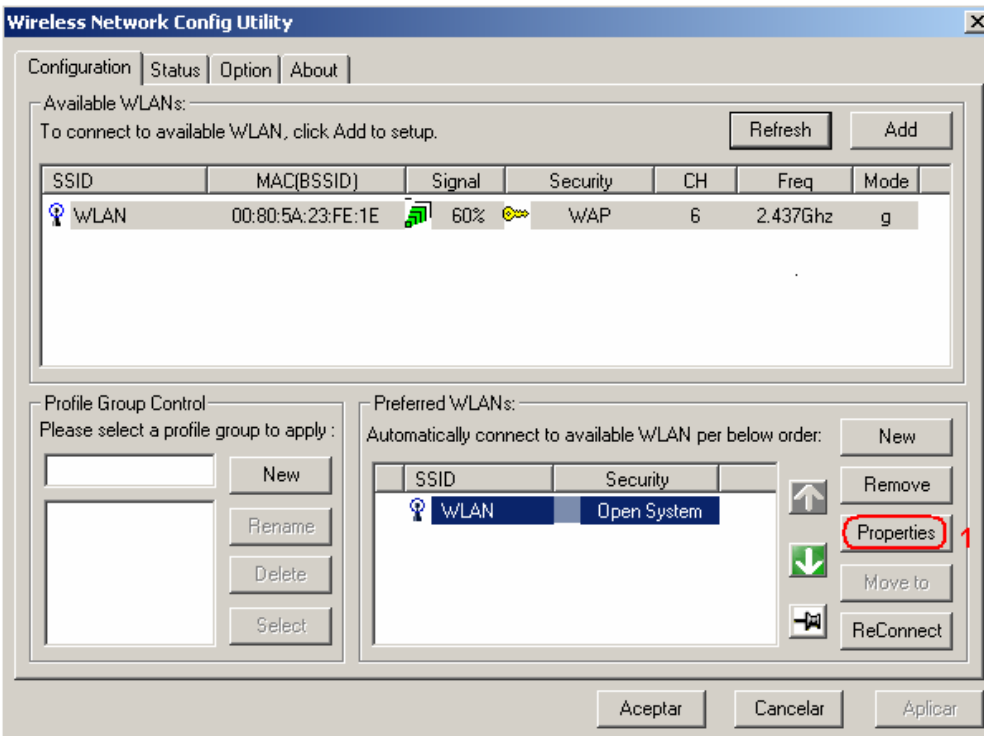
Advanced Settings
[Setup]

7 [Apply] [Cancel]

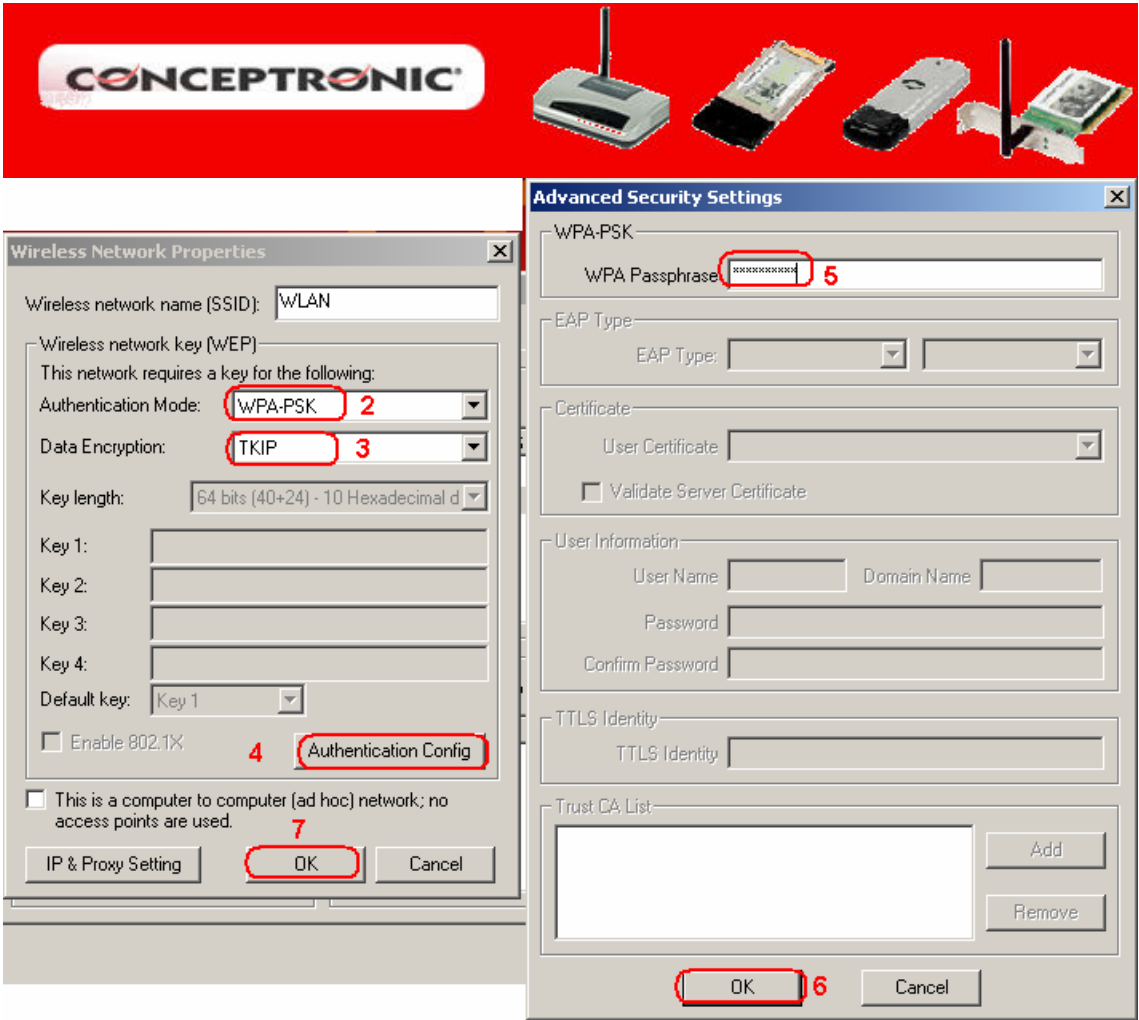


CONFIGURACIÓN DE SEGURIDAD EN LA TARJETA DE RED WIRELESS

Abra el programa de configuración de la tarjeta Wireless. La red que antes tenía creada ahora aparece con el signo de encriptada. Selecciónela en el apartado de Preferred WLANs y pulse sobre *Propierties* (1).



Seleccione el Método de autenticación *WPA* (2) y encriptación *PSK* (3). Pulse sobre *Authentication Config* (4), en la siguiente pantalla introduzca la misma contraseña (5) que configuró en el punto de acceso. Aplique todos los cambios pulsando sobre OK (6 y 7).



Tras esto acepte los cambios y le conectará automáticamente a la red cifrada.