

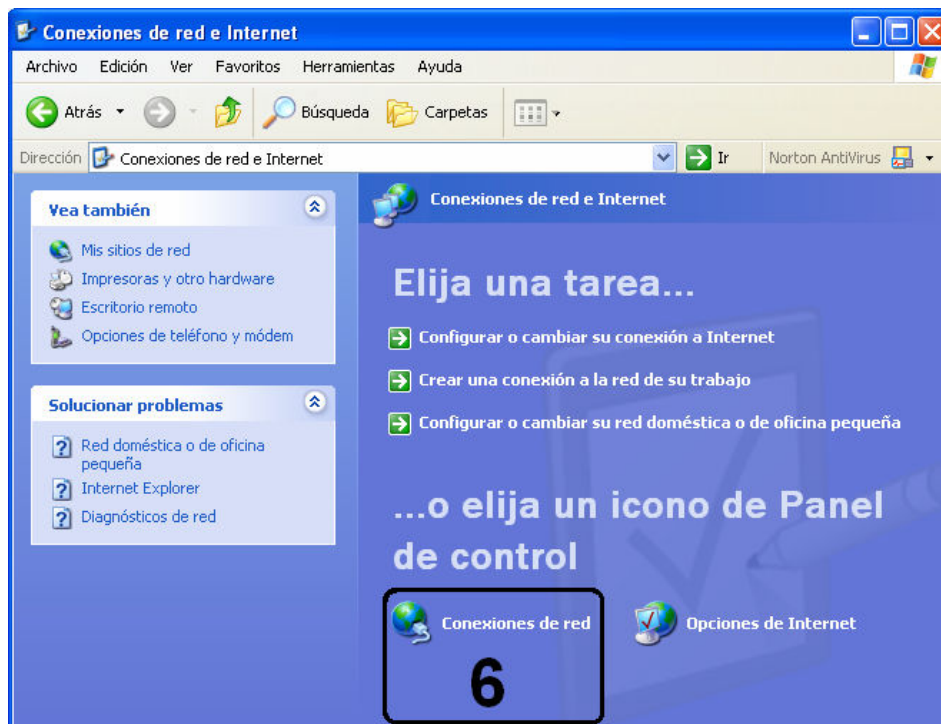


COMO RECUPERAR EL FIRMWARE DEL ROUTER C54APRA

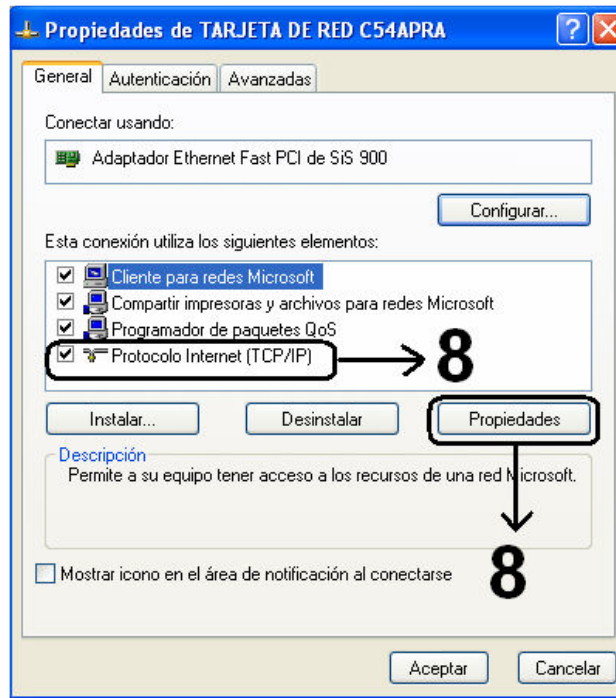
Con este manual, podrá recuperar el Firmware de su Router C54APRA, para los Routers que hayan dejado de funcionar o cuando el interface Web no es accesible.

Para recuperar el Firmware, siga las instrucciones a continuación descritas *(Para Windows XP)*:

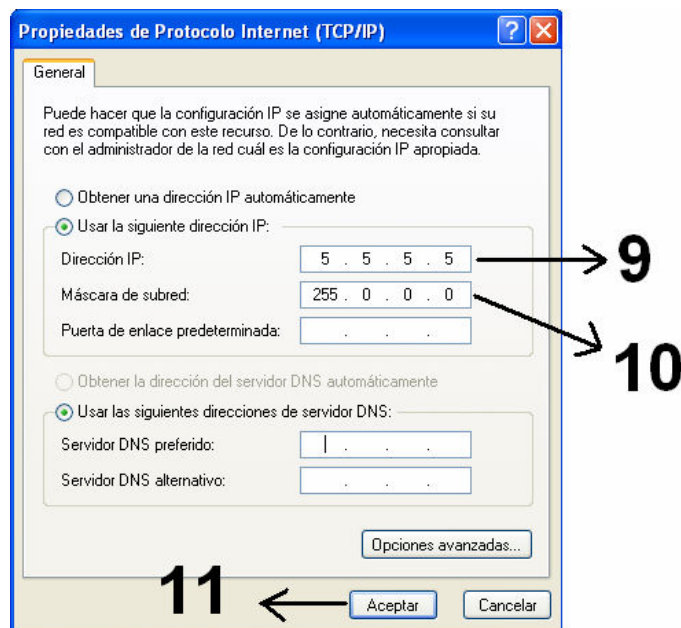
1. Asegúrese de tener conectada la tarjeta de red de su equipo mediante un cable UTP con el C54APRA y no con una conexión Wireless.
2. Instale la utilidad de recuperación, la cual puede ser encontrada en el directorio **“C:\Conceptronic\C54APRA\TI Remote Application\SETUP.EXE”**
3. Siga los pasos del asistente de instalación para terminar de instalar la aplicación.
4. Haga clic en **Inicio → Configuración → Panel de control**.
5. En el **Panel de control**, haga clic en **Conexiones de red e Internet**.



6. Haga clic en **Conexiones de red**.
7. Haga clic derecho sobre su **Conexión de área local**, es decir sobre la tarjeta de red en la que tiene conectado su C54APRA y seleccione **Propiedades**.



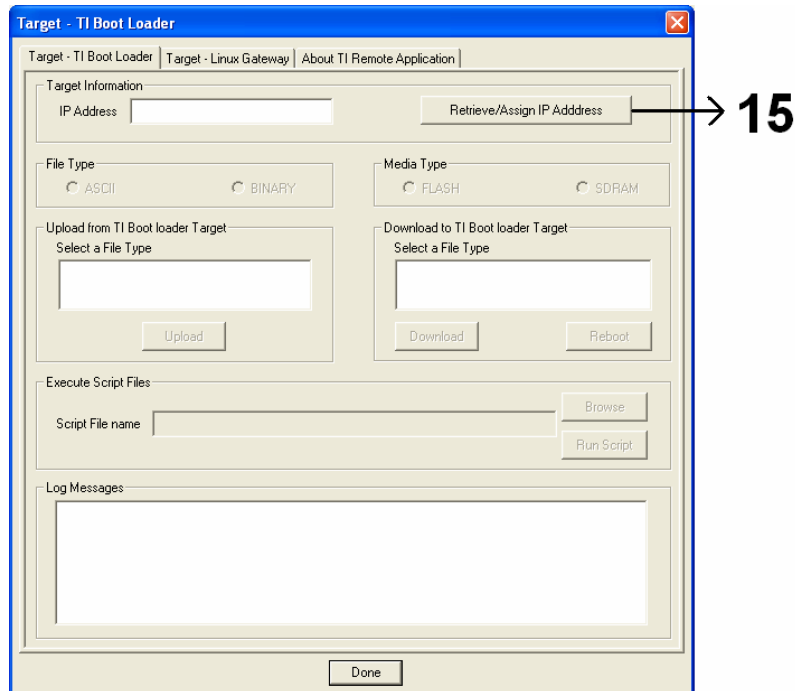
8. Haga clic sobre **Protocolo Internet (TCP/IP)** y después sobre **Propiedades**.



9. Introduzca la siguiente Dirección IP: **5.5.5.5**
10. Introduzca la siguiente Máscara de subred: **255.0.0.0**
11. Haga clic en **Aceptar**.
12. **Acepte** también la pantalla de Propiedades de su tarjeta de red.

Ahora su tarjeta de red está preparada con la dirección IP correcta para recuperar su C54APRA.

13. Ejecute la aplicación **TI Remote Application**, que podrá encontrar en el Menu de Inicio o en su Escritorio.
14. Quite la alimentación de su C54APRA.



15. Re-conecte la alimentación de su C54APRA y haga clic **EXACTAMENTE 3 segundos** después de reconectar la alimentación sobre la opción **Retrieve/Assign IP Address**.

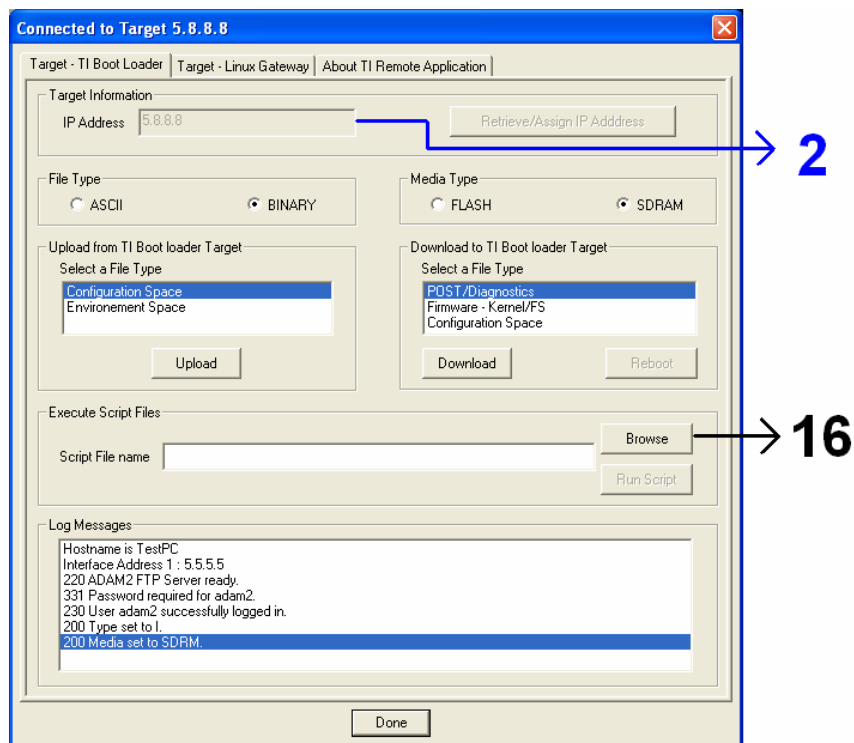
Otra manera, incluso más eficaz, de saber cuando es el momento preciso en el que hay que pulsar sobre dicha opción, es fijándose en las luces de la parte delantera de su C54APRA.

Al conectar la alimentación su C54APRA, hace siempre la misma secuencia de encendido con sus luces siguiendo este orden:

- Primero se encienden el led **Power** y los **4 leds** de **LAN Link/Act** al mismo tiempo.
- Después se encienden los 4 leds, **uno por uno**, de **LAN Link/Act** progresivamente desde el **4 al 1**.
- Seguidamente se vuelven a encender los **4 leds** de **LAN Link/Act** al mismo tiempo. Finalmente se enciende el led de **Lan Link/Act** correspondiente al puerto en el que tenga conectado el cable de red de su C54APRA. Pues bien es en ese justo instante en el que hay que pulsar sobre dicha opción, es decir, **en cuanto se enciende dicho led, SIMULTANEAMENTE, hay que pulsar sobre la opción Retrieve/Assign IP Address.**

Suponiendo que **1** es el puerto que tiene el cable de red conectado, el orden es el siguiente: **Power + 4 X LAN Link/Act → 4 → 3 → 2 → 1 → 4 X LAN Link/Act → 1 + Pulsar Retrieve/Assign IP Address.**

Debería aparecer la siguiente pantalla:



Si no aparece esta pantalla podría ser debido a 2 causas:

1. Pulsar el botón **Retrieve/Assign IP Address** demasiado tarde o demasiado pronto. Puede cerrar el programa y seguir los pasos **13 hasta el 15** de nuevo.

2. Su C54APRA trabaja en otra dirección IP de Recuperación. Podrá ver esto en la sección **Target Information** de la pantalla de encima.

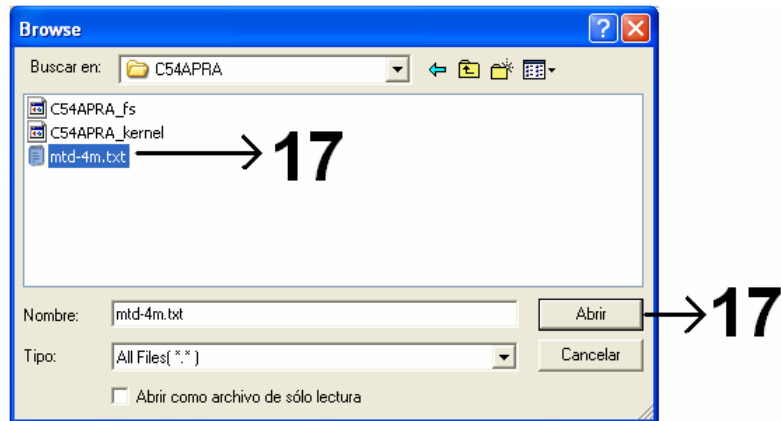
Si aquí aparece la dirección IP **10.8.8.8**, necesitará seguir los pasos **4 hasta el 15** de nuevo.

En el paso 9, introduzca la siguiente dirección IP: **10.5.5.5**

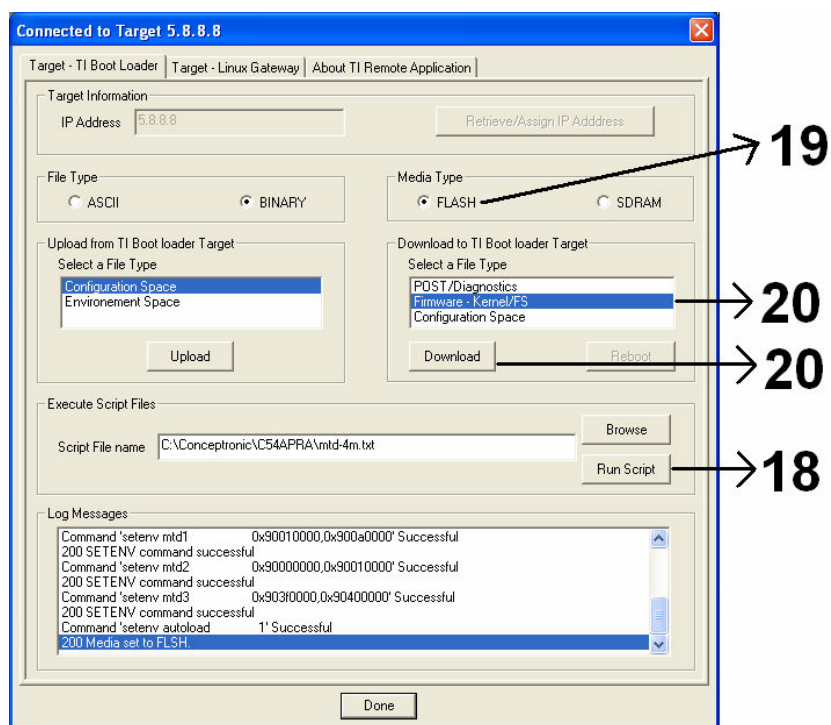
Si aquí aparece la dirección IP **169.254.87.1**, necesitará seguir los pasos **4 hasta el 15** de nuevo.

En el paso 9, introduzca la siguiente dirección IP: **169.254.87.2** y como Máscara de subred: **255.255.0.0**

16. Haga clic sobre **Browse** y abra el directorio **C:\Conceptronic\C54APRA**



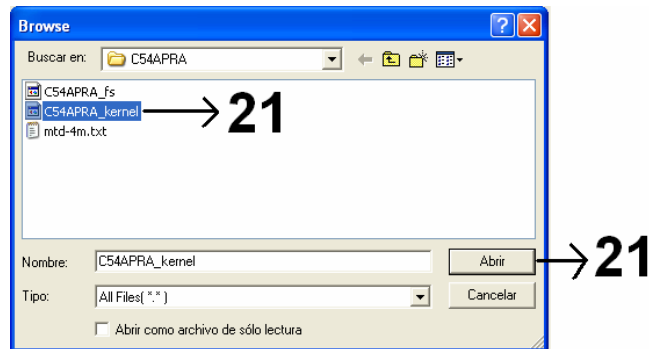
17. Seleccione el fichero **MTD-4M** y haga clic en **Abrir**.



18. En la aplicación, el botón **Run Script** está disponible. Haga clic sobre **Run Script**.

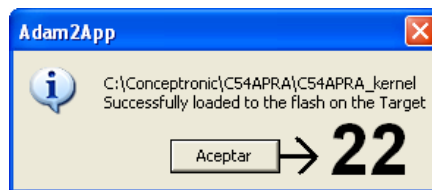
19. Seleccione la opción **FLASH**.

20. Seleccione la opción **Firmware – Kernel/FS** y haga clic sobre **Download**.



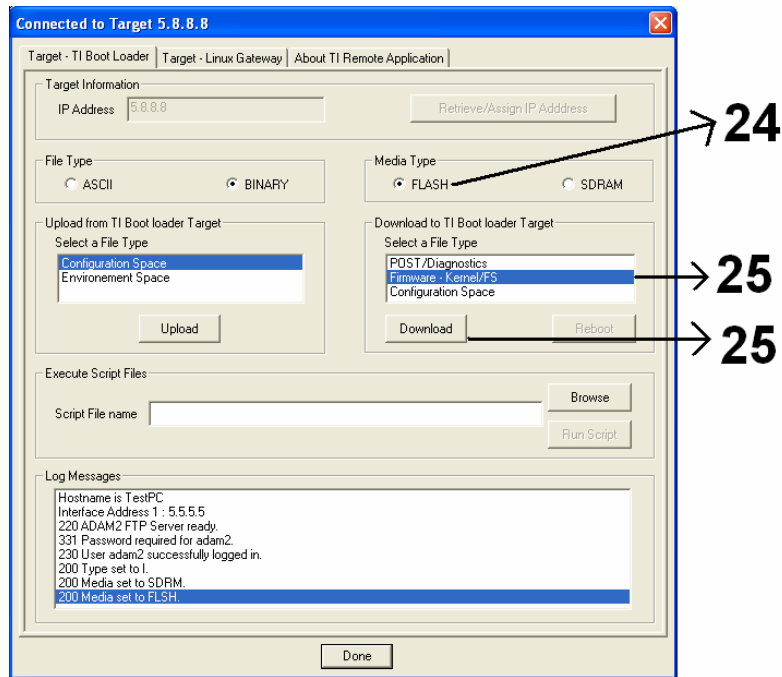
21. Seleccione el fichero **C54APRA_kernel** y haga clic en **Abrir**.

La aplicación actualizará el Kernel del C54APRA. Cuando la aplicación finalice, aparecerá la siguiente pantalla:



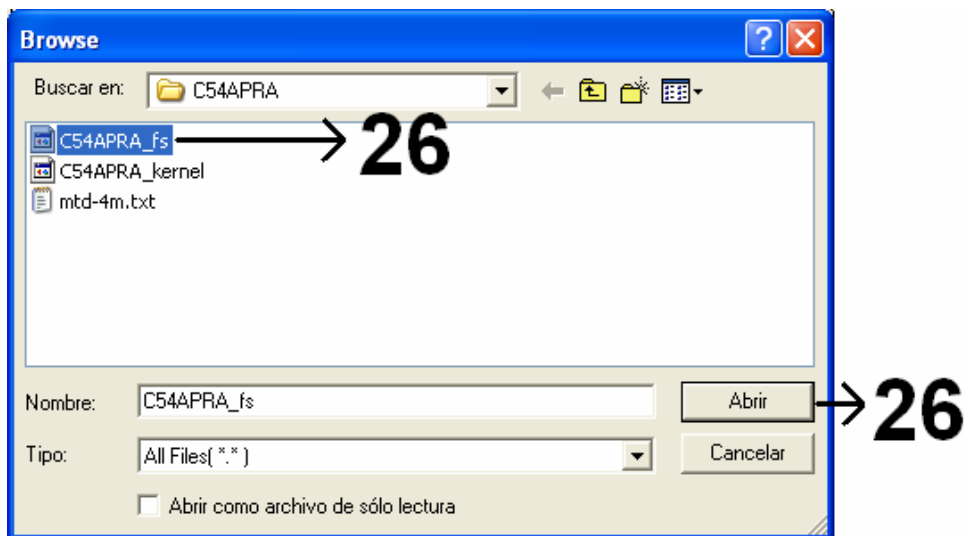
22. Presione **Aceptar**, cierre la aplicación y apague el C54APRA desconectándolo de la alimentación.
23. Siga los pasos **13 hasta el 15** de nuevo.

Debería aparecer la siguiente pantalla:



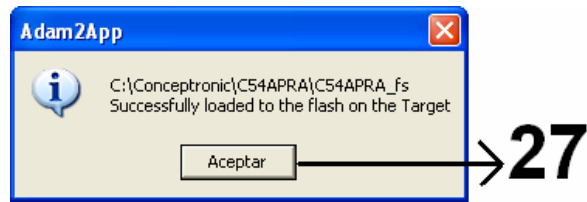
Si no aparece esta pantalla es debido a que pulsa el botón **Retrieve/Assign IP Address** demasiado tarde o demasiado pronto. Puede cerrar el programa y seguir los pasos **13** hasta el **15** de nuevo.

- 24. Seleccione la opción **FLASH**.
- 25. Seleccione la opción **Firmware – Kernel/FS** y haga clic sobre **Download**.

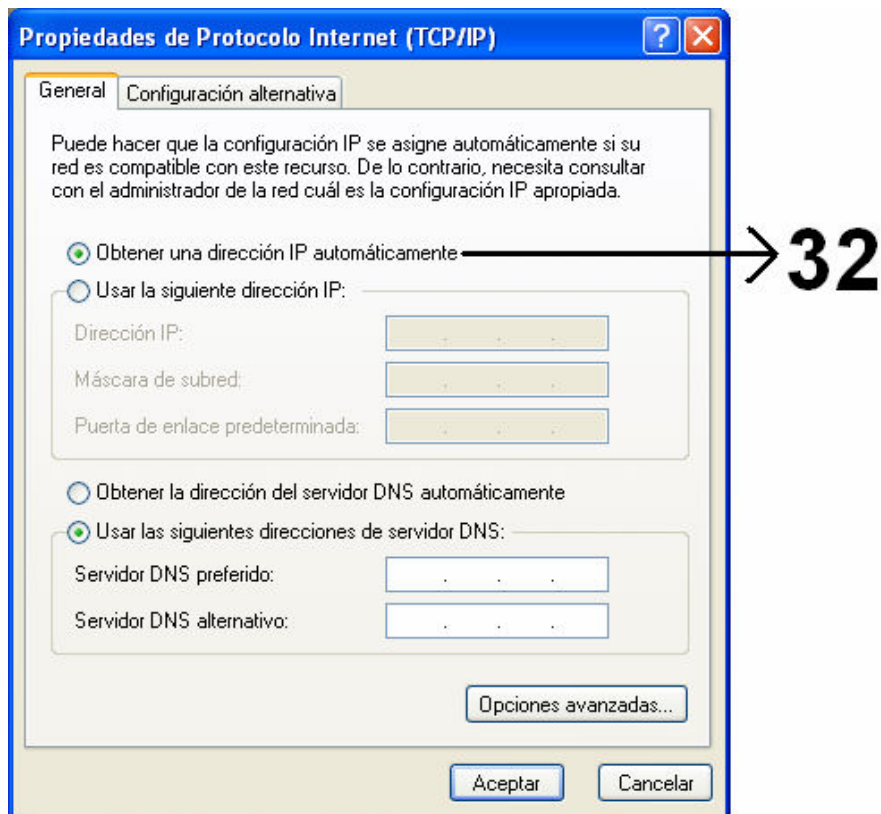


- 26. Seleccione el fichero **C54APRA_fs** y haga clic en **Abrir**.

La aplicación actualizará el sistema de ficheros del C54APRA. Cuando la aplicación finalice, aparecerá la siguiente pantalla:



27. Presione **Aceptar**, cierre la aplicación y apague el C54APRA desconectándolo de la alimentación.
28. Encienda su C54APRA.
29. Espere mientras el led **Status** se enciende.
30. Mantenga presionado el botón **Reset** de la parte posterior del C54APRA durante **15 segundos**.
31. Espere mientras el led **Status** vuelve a encenderse de nuevo.



32. Siga los pasos **4 hasta el 12** de nuevo, pero en lugar de la dirección IP y Máscara de subred del paso **9 y 10**, seleccione **Obtener una dirección IP automáticamente**.

El Router C54APRA asignará una nueva dirección IP al equipo. Después de estos últimos pasos, podrá acceder al Router de nuevo mediante Internet Explorer, en la dirección <http://10.0.0.1/>.