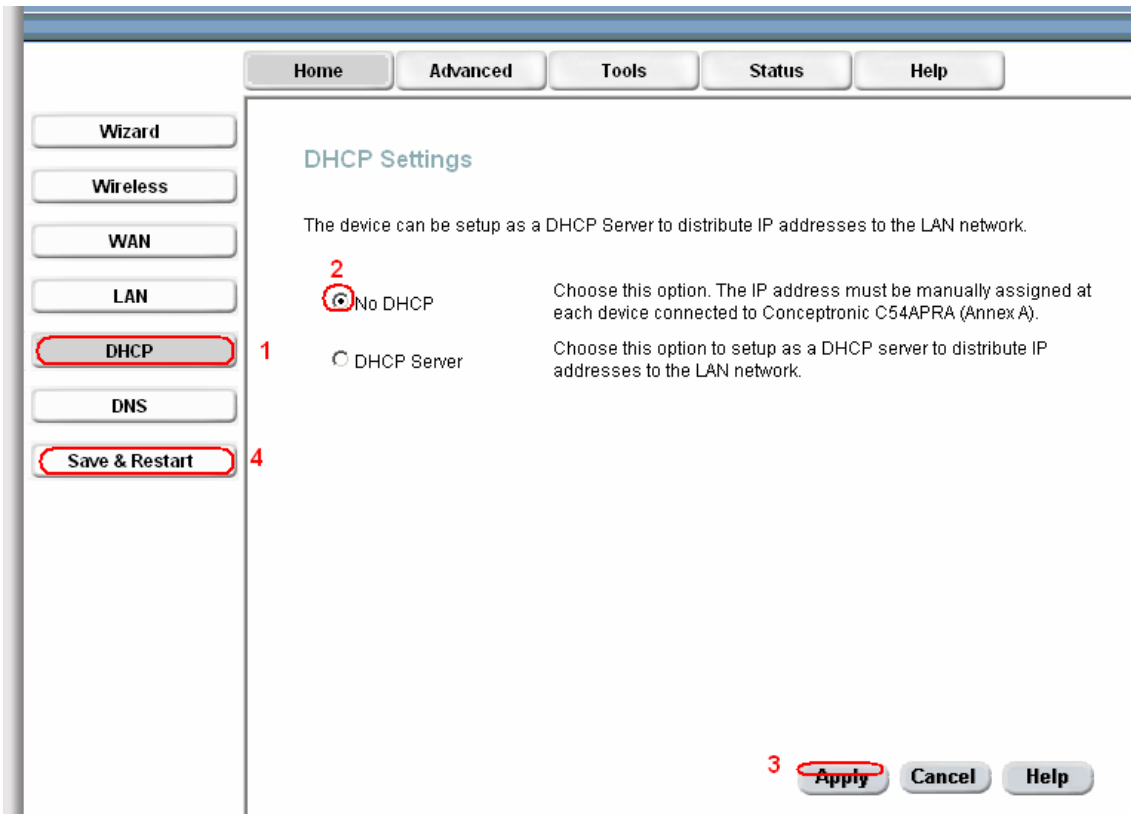




ASIGNACIÓN MANUAL DE PARÁMETROS DE RED

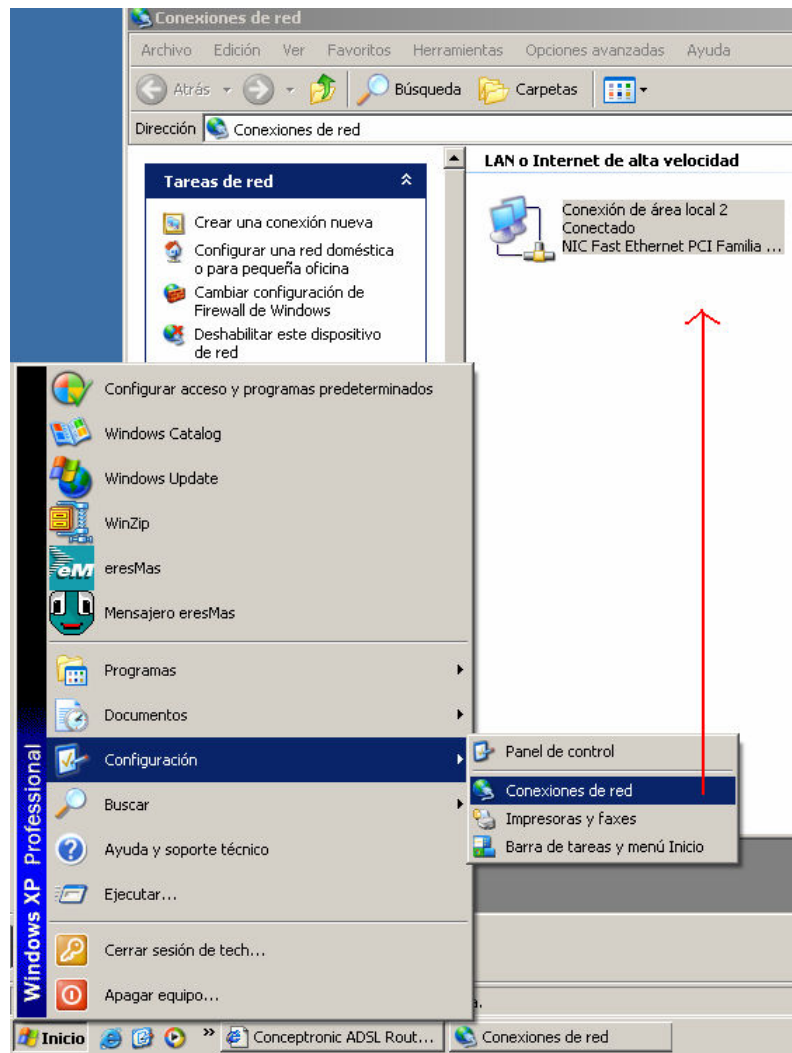
Acceda a la configuración del Router Wireless, diríjase al apartado *DCHP* (1) y desactive el servidor de DHCP (2). Aplique cambios (3) y salve y reinicie el router (4).





Una vez deshabilitada la opción de servidor de DHCP, deberá asignarle una dirección Ip manualmente a la tarjeta de red.

Diríjase a *Inicio/Configuración/Conexiones de red*. Se le abrirá una ventana dónde aparecerá la conexión local relacionada con su tarjeta de red.





Pulse botón derecho sobre el icono de *Conexión de área local* (1) y seleccione del menú emergente *Propiedades*. Acto seguido aparecerá una ventana de *Propiedades de Conexión de área local*, seleccione *Protocolo Internet (TCP/IP)* (2) y pulse sobre el botón *Propiedades* (3). A continuación se abrirá otra ventana, sobre la cual deberá marcar, la opción *Usar la siguiente dirección IP*, en la sección *Dirección IP* (4) debe introducir una dirección IP en el mismo rango que la del router (p. ej. Si el router tiene la dirección 10.0.0.1 la tarjeta debe ser del tipo 10.0.0.X; siendo los valores de X de 2 a 254). En el apartado *Máscara de subred* (5) debería autoconfigurarse al introducir la dirección IP (ya que van estrechamente relacionadas) y en el apartado *puerta de enlace determinada* (6) se debe poner la dirección IP del Router. Finalmente seleccione el apartado *Usar las siguientes direcciones de servidores de DNS* (7) e introduzca los valores que le proporcionó su servidor de Internet y usó en la configuración del Router. Tras esto aplique los cambios realizando pulsando sobre *Aceptar* (8), en ambas ventanas.

