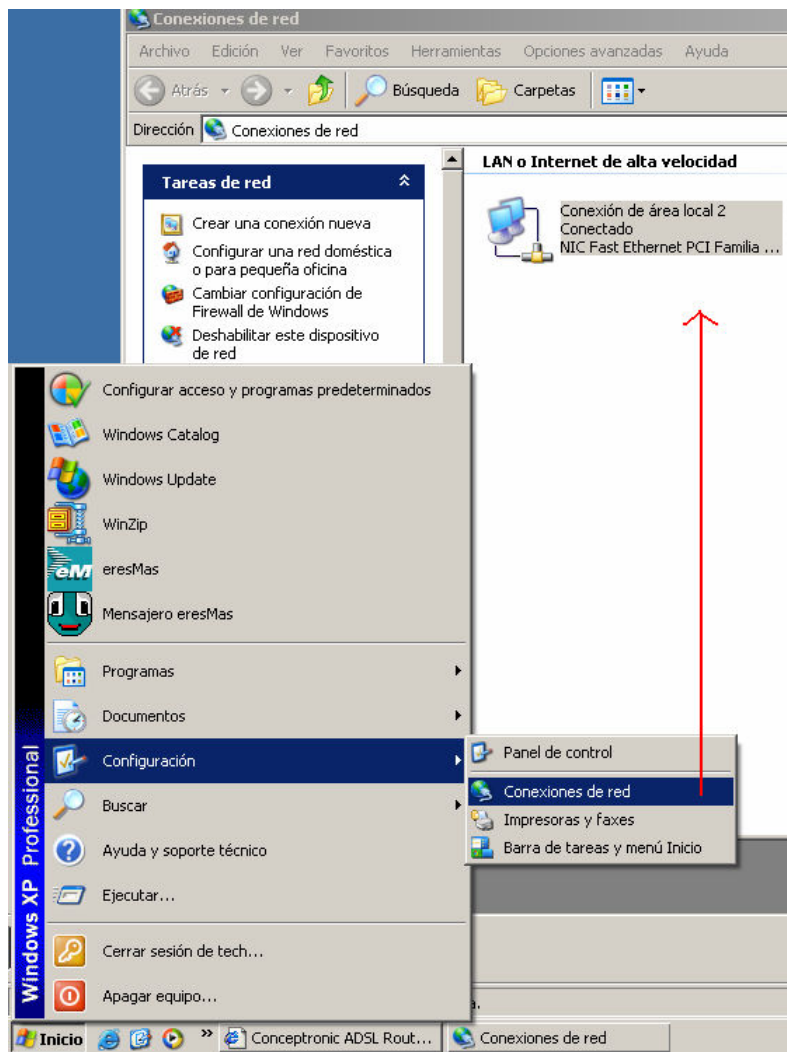




CONFIGURACIÓN WIRELESS ROUTER C54BRS4

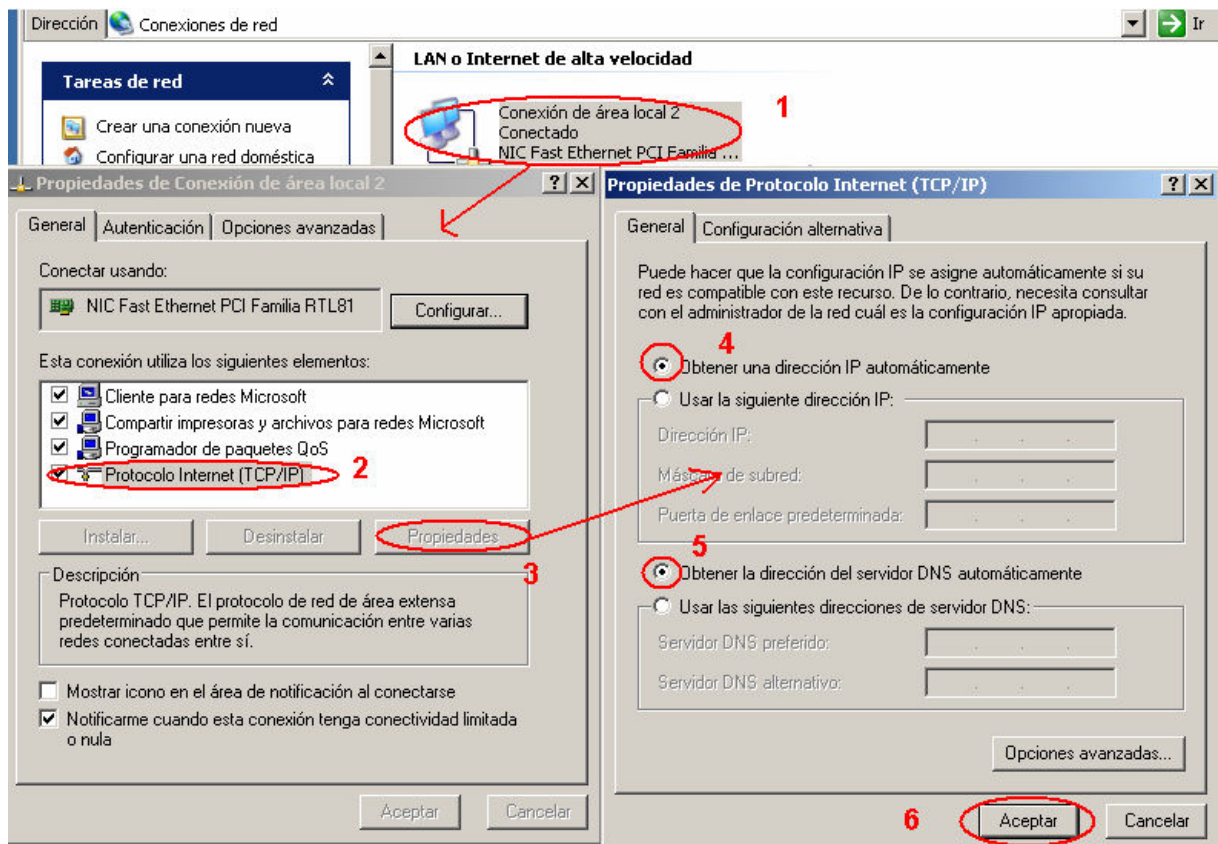
1. Configuración tarjeta de red

Para poder acceder vía web al menú de configuración del router, es recomendable que configure la tarjeta de red en obtención automática de parámetros de red. Diríjase a *Inicio/Configuración/Conexiones de red*. Se le abrirá una ventana dónde aparecerá la conexión local relacionada con su tarjeta de red.





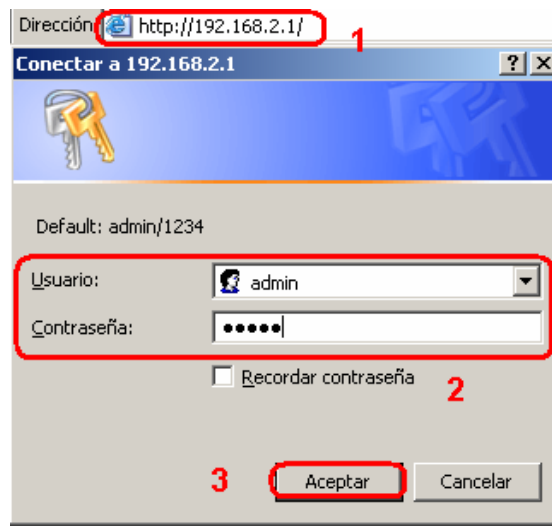
Pulse botón derecho sobre el icono de *Conexión de área local* (1) y seleccione del menú emergente *Propiedades*. Acto seguido aparecerá una ventana de *Propiedades de Conexión de área local*, seleccione *Protocolo Internet (TCP/IP)* (2) y pulse sobre el botón *Propiedades* (3). A continuación se abrirá otra ventana, sobre la cual deberá marcar, si no está ya hecho por defecto, las opciones *Obtener una dirección IP automáticamente* (4) y *Obtener una dirección del servidor DNS automáticamente* (5). Tras esto aplique los cambios realizando pulsando sobre *Aceptar* (6), en ambas ventanas.



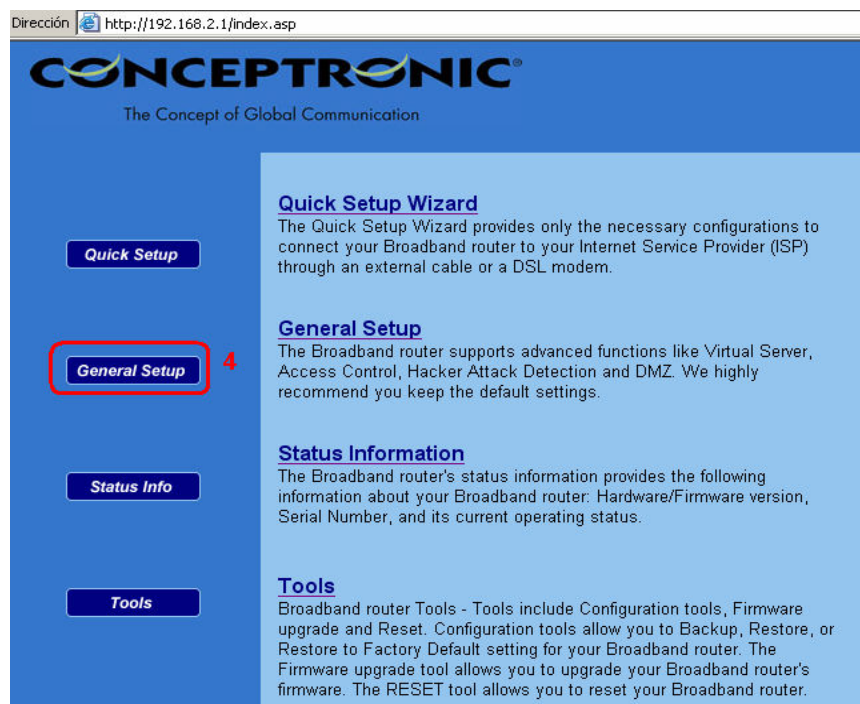


2. Configuración Wireless Router C54BRS4

Abra Internet Explorer, introduzca la dirección del router (1) 192.168.1.254 y pulse Enter. Aparecerá la pantalla para añadir el nombre de usuario y contraseña para poder acceder a la configuración. Estos datos (2) son Usuario: *admin*; Contraseña: *1234*. Pulse *Aceptar* (3) para aceptar los datos.

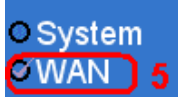


Una vez dentro del menú principal, seleccione *General Setup* (4) en las opciones situadas a la izquierda de la pantalla.





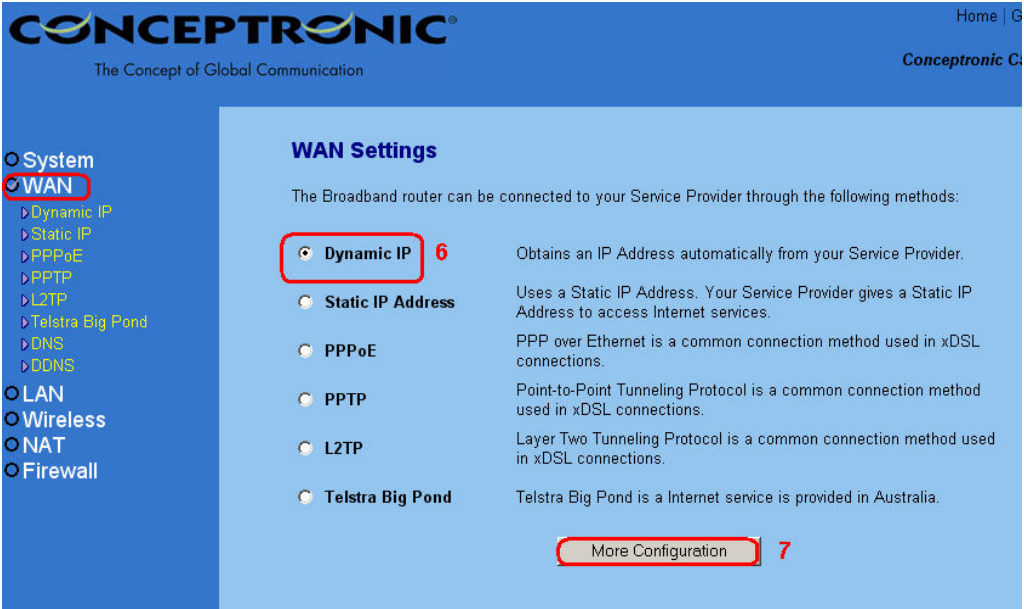
En la siguiente pantalla, seleccione el apartado *WAN* (5), donde se realizará la configuración de los parámetros de conexión.



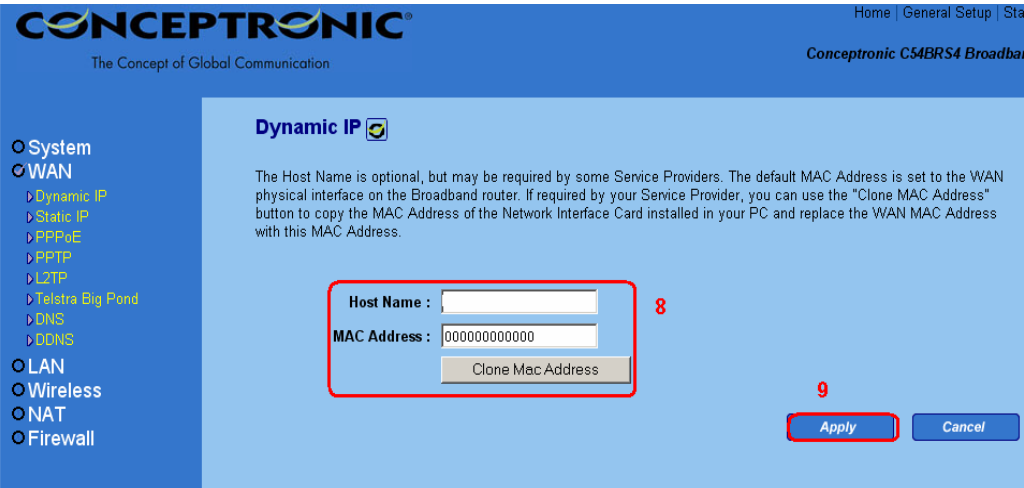
A continuación se diferenciarán dos casos dependiendo del tipo de conexión que disponga: IP fija o IP dinámica (cable o ADSL). Los datos no mostrados deben ser suministrados por su proveedor de Internet y ser los mismos que los usados para su conexión a Internet.

- **IP Dinámica**

Seleccione la opción *Dynamic IP* (6) y pulse sobre *More Configuration* (7).



En este apartado sólo debe rellenar los campos (8) en el caso de que su servicio de Internet lo requiera. Si no es el caso déjelo tal y como está y haga clic en *Apply* (9)

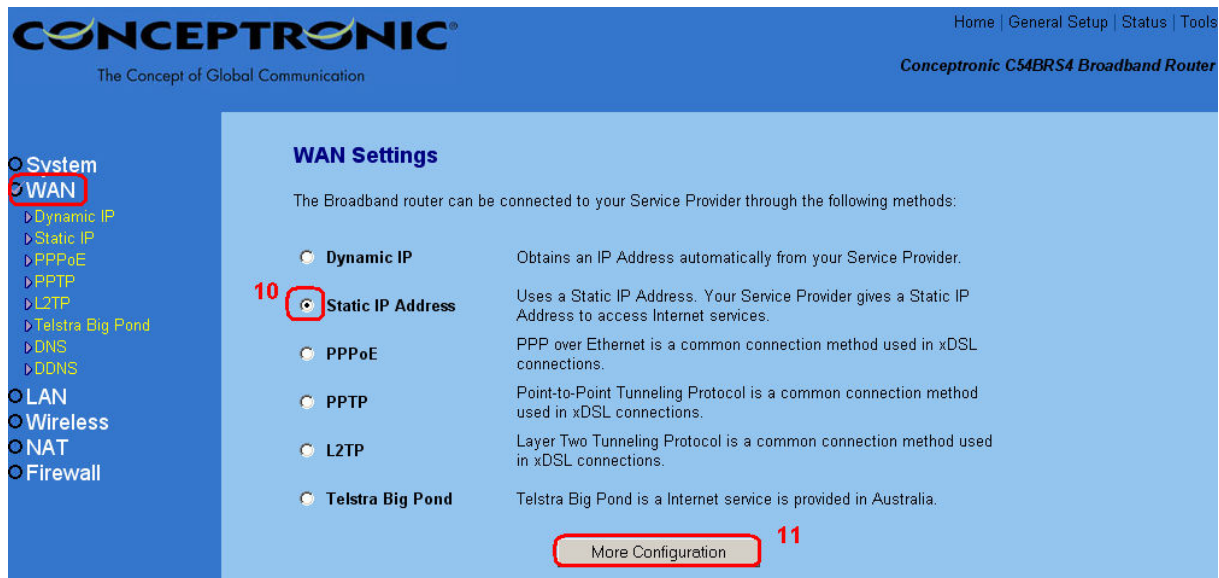




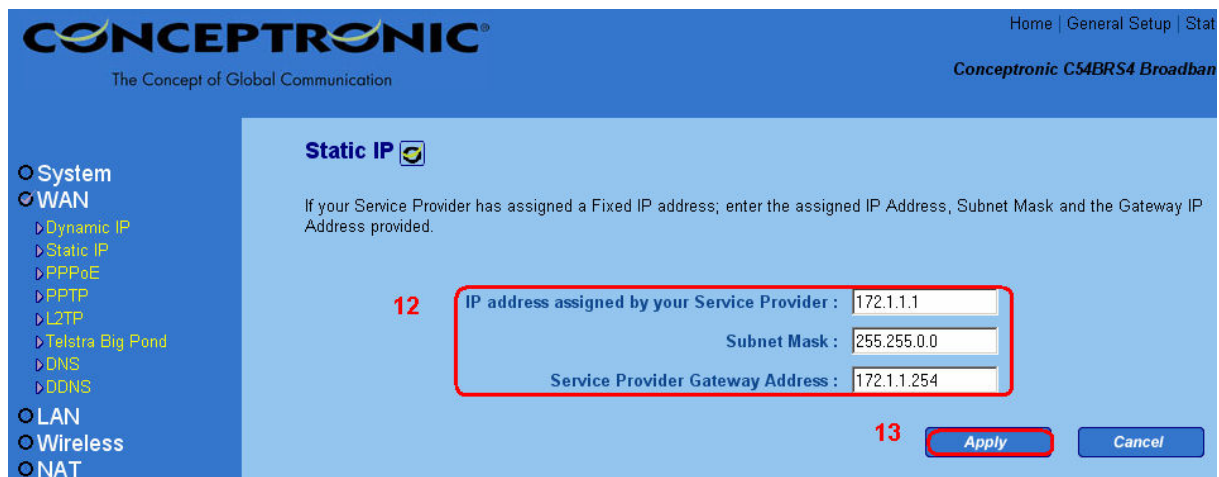
Wireless Router & Access Point

- **IP Estática**

Seleccione la opción *Static IP Address* (10) y pulse sobre *More Configuration* (11). Los datos que necesita configurar son *Encapsulación* (9), *VPI* y *VCI* (10), *Dirección IP*, *Mascara de Subred* y *Getaway* (11).



Los datos que necesita configurar son *Dirección IP*, *Mascara de Subred* y *Getaway* (12). Los datos mostrados son los que viene por defecto, en ningún caso coinciden con su configuración, la cual debe ser suministrada por su proveedor de Internet y ser la misma que la usada para su conexión a Internet.





- **Servidor de DNS**

Para ambos casos es necesario conocer la dirección del servidor de DNS, en caso que su servidor de Internet le especifique que no son necesarias, omite este paso.

Diríjase al apartado *DNS (14)* e introduzca el valor de la dirección principal en *Domain Name Server DNS Address (15)* y la secundaria en *Secondary DNS Address (15)*.

Pulse sobre *Apply (16)* para confirmar los cambios.

CONCEPTRONIC
The Concept of Global Communication

Home | General Setup | Status
Conceptronic C54BRS4 Broadband

DNS

A Domain Name System (DNS) server is like an index of IP Addresses and Web Addresses. If you type a Web address into your browser, such as www.broadbandrouter.com, a DNS server will find that name in its index and find the matching IP address. Most ISPs provide a DNS server for speed and convenience. Since your Service Provider may connect you to the Internet through dynamic IP settings, it is likely that the DNS server IP Address is also provided dynamically. However, if there is a DNS server that you would rather use, you need to specify the IP Address of that DNS server. The primary DNS will be used for domain name access first, in case the primary DNS access failures, the secondary DNS will be used. Has your Internet service provider given you a DNS address?

14 **DNS**

15 Domain Name Server (DNS) Address :

15 Secondary DNS Address (optional) :

16 **Apply** **Cancel**

- System
- WAN**
 - Dynamic IP
 - Static IP
 - PPPoE
 - PPTP
 - L2TP
 - Telstra Big Pond
 - DNS** **14**
 - DDNS
- LAN
- Wireless
- NAT
- Firewall