

## Configurar Seguridad con el Router C54BRS4 y una C54RU/RC/RI

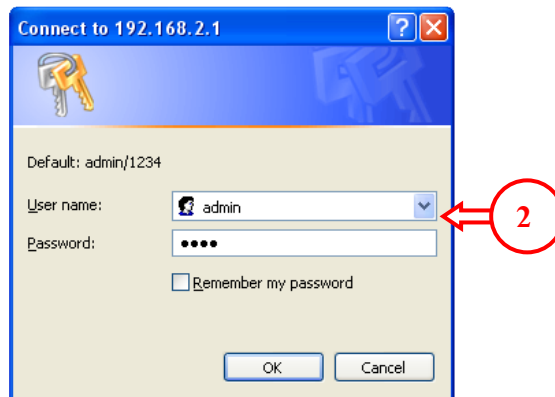
Este manual le ayudará a configurar la seguridad entre su C54BRS4 y su tarjeta inalámbrica C54RU/RC/RI. Con la seguridad habilitada, su conexión inalámbrica estará protegida de intrusos que desconozcan su configuración de seguridad.

**NOTA GENERAL:** *Cuando cambie la configuración de su C54BRS4, asegúrese de tenerlo conectado mediante el cable Ethernet suministrado con el producto en lugar de hacerlo mediante la conexión inalámbrica!!*

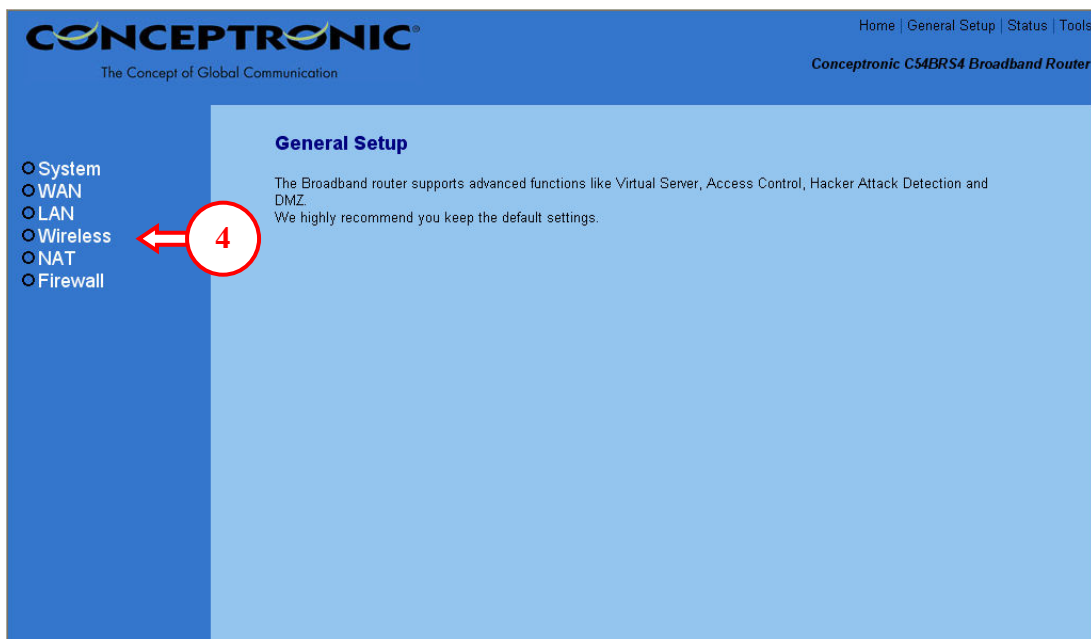
### Configurar Seguridad WEP en el C54BRS4.

La seguridad WEP puede ser usada con todos los sistemas operativos soportados. Para habilitar la Seguridad WEP, siga los siguientes pasos:

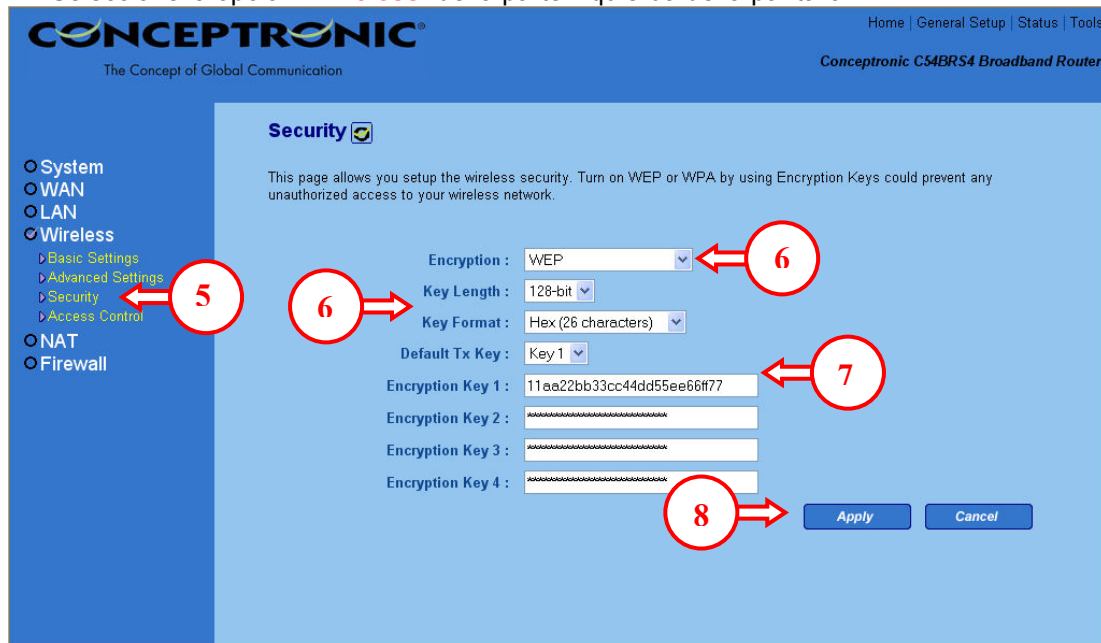
1. Ejecute Internet Explorer, y escriba en la barra de dirección la dirección IP de su Router (Por defecto: [HTTP://192.168.2.1/](http://192.168.2.1/))



2. Introduzca el nombre de usuario y contraseña de su Router (Por defecto: **admin** / **1234**)
3. En el menú principal seleccione **General Setup**



4. Seleccione la opción "**Wireless**" de la parte izquierda de la pantalla.



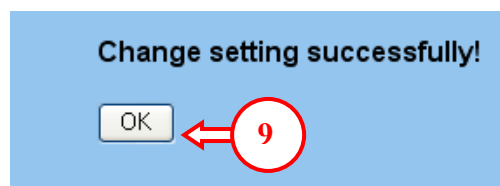
5. Seleccione la opción "**Security**", la cual forma parte de la sección Wireless.  
6. Configure el tipo de encriptación a "**WEP**" y la Key Length a "**128-Bit**"  
7. Configure la Default Tx Key a "**Key 1**" y introduzca una clave de encriptación en el campo "**Encryption Key 1**".

Esta clave debe estar compuesta de 26 caracteres y puede contener los números del 0 al 9 y las letras de la A a la F.

Recuerde esta clave! La necesitará para configurar la conexión Wireless de su tarjeta inalámbrica!

8. Presione "**Apply**".

El Router guardará los cambios realizados en la configuración de seguridad y cuando se haya completado aparecerá el siguiente mensaje:



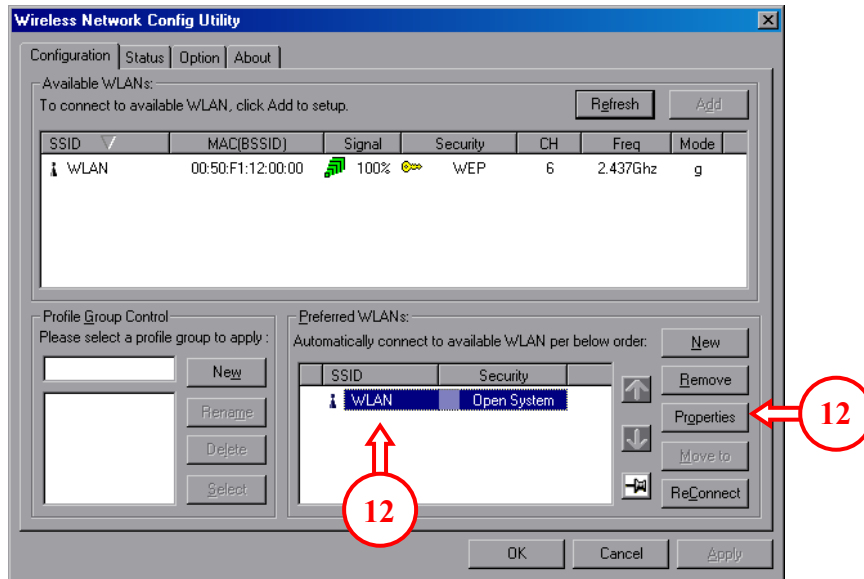
9. Presione "**OK**". El Router habrá guardado los cambios. Ahora puede cerrar su explorador de Internet.

Los siguientes pasos configurarán la C54RU/RC/RI para la encriptación WEP:

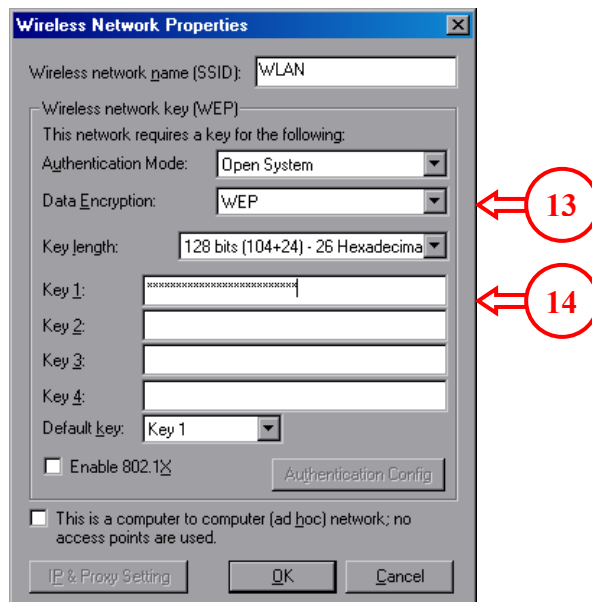
10. Conecte su dispositivo Wireless (inalámbrico) en el equipo.



11. Haga doble clic sobre el icono 54Mbps Conceptronic Utility de la barra de inicio. La utilidad Wireless se ejecutará. Verá que la red Wireless creada (WLAN por defecto) está protegida mediante encriptación WEP.



12. En la sección “preferred WLAN’s”, seleccione “WLAN” y presione “Properties”.



13. En la página de propiedades, configure el modo de autenticación (Authentication Mode) a “Open System”, los datos de encriptación (Data Encryption) a “WEP” y el tamaño de la clave (Key length) a “128 Bits (104+24) – 26 Hexadecimal”.
14. Introduzca la clave introducida anteriormente en el paso 7 en el campo de Key 1 y presione “OK”.

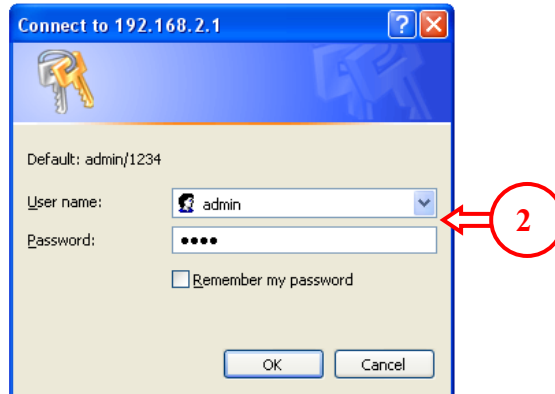
La conexión Wireless estará ahora configurada con seguridad WEP.

## Configurar Seguridad WPA en el C54BRS4 (Valido solamente para sistemas operativos Windows 2000 y Windows XP)

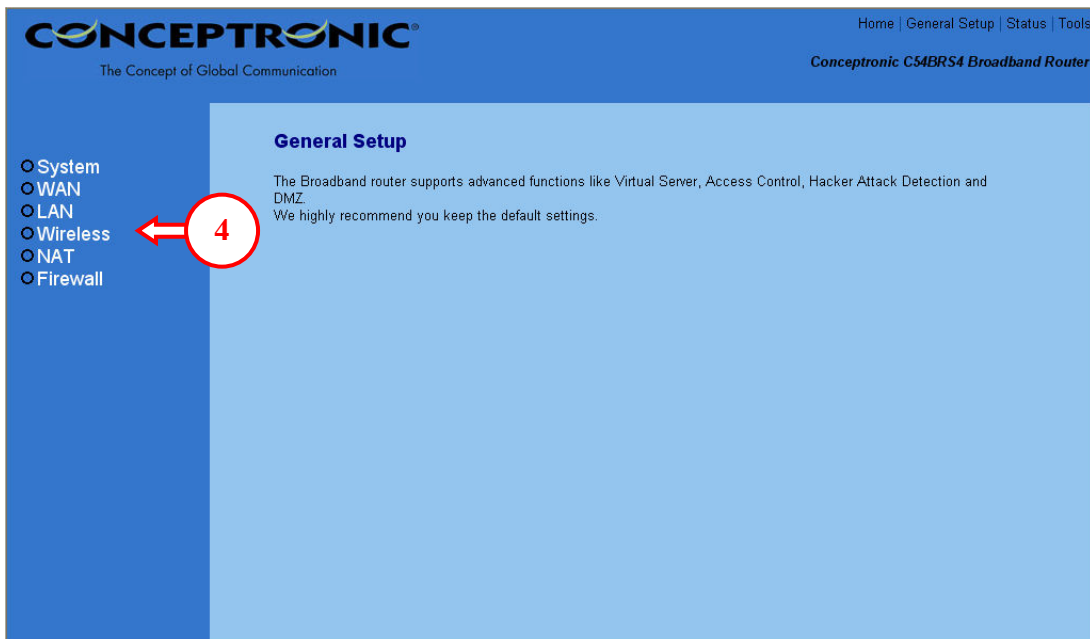
La seguridad WPA solamente puede ser usada bajo sistemas operativos Windows 2000 y Windows XP. La seguridad WPA es mas segura y sencilla que la seguridad WEP.

Para habilitar la seguridad WPA siga los siguientes pasos:

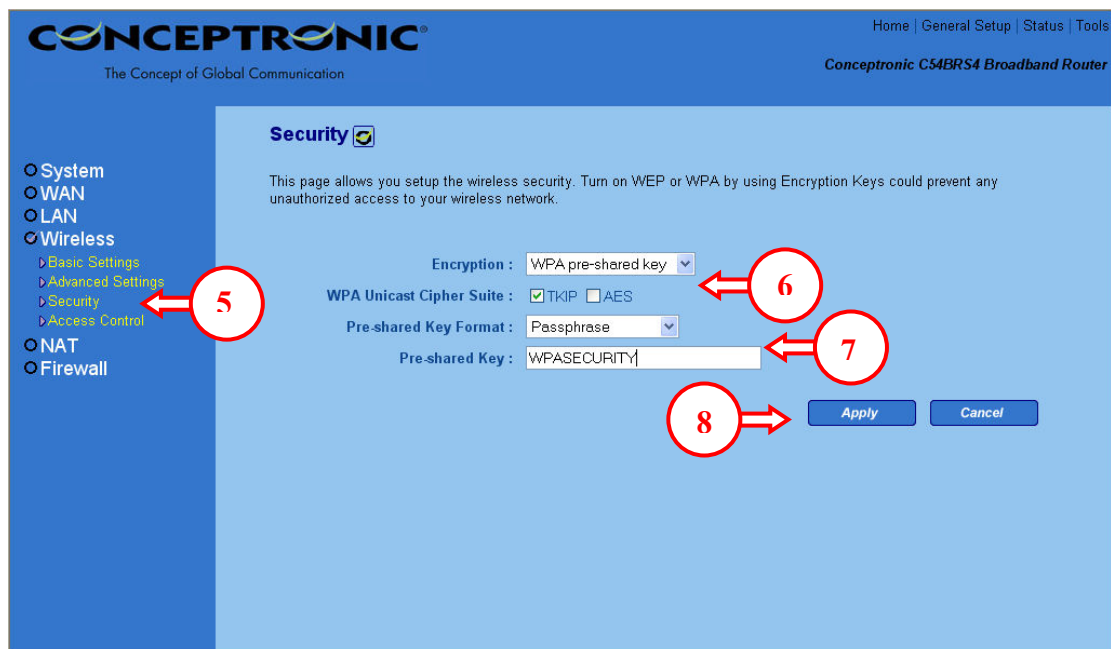
1. Ejecute Internet Explorer y escriba en la barra de dirección la dirección IP del Router.  
(Por defecto: **HTTP://192.168.2.1/**)



2. Introduzca el Nombre de Usuario y Contraseña para acceder a la configuración del Router  
(Por defecto: **admin / 1234**)
3. En el menú principal seleccione "**General Setup**"

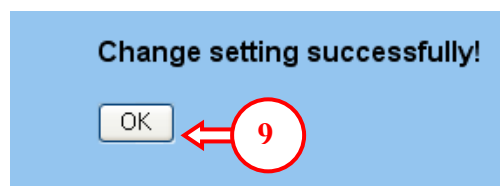


4. Seleccione la opción "**Wireless**" de la parte izquierda de la pantalla.



5. Seleccione la opción **"Security"**, la cual forma parte de la sección Wireless.
6. Configure el tipo de encriptación a **"WPA"** y seleccione **"TKIP"** en el WPA Unicast Cipher Suite.
7. Configure el formato Pre-shared Key a **"Passphrase"** y introduzca una contraseña en el campo **"Pre-shared Key"**. La pass phrase (contraseña) necesitará estar compuesta por 8 caracteres mínimo!  
Recuerde esta clave! La necesitará para configurar la conexión Wireless de su tarjeta inalámbrica!
8. Presione **"Apply"**.

El Router guardará los cambios realizados en la configuración de seguridad y cuando se haya completado aparecerá el siguiente mensaje:



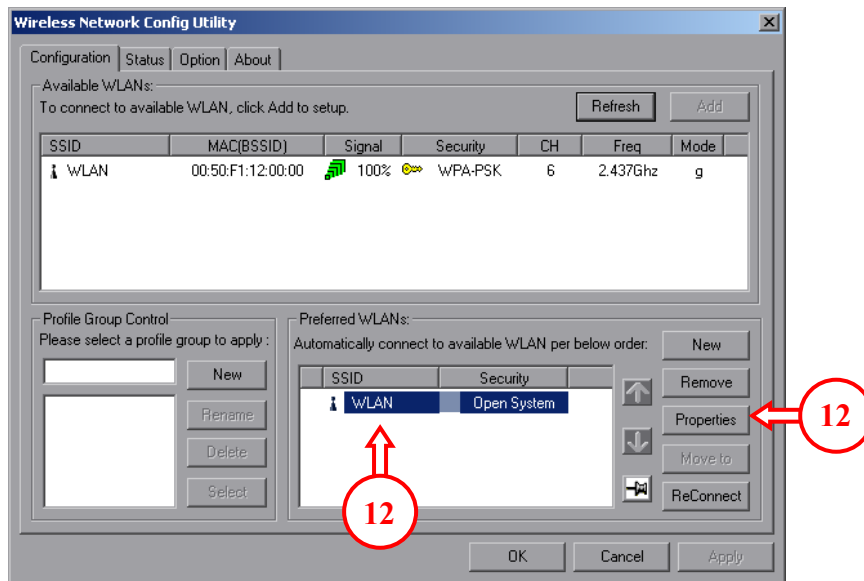
9. Presione **"OK"**. El Router habrá guardado los cambios. Ahora puede cerrar su explorador de Internet.

Los siguientes pasos configurarán la C54RU/RC/RI para la encriptación WPA:

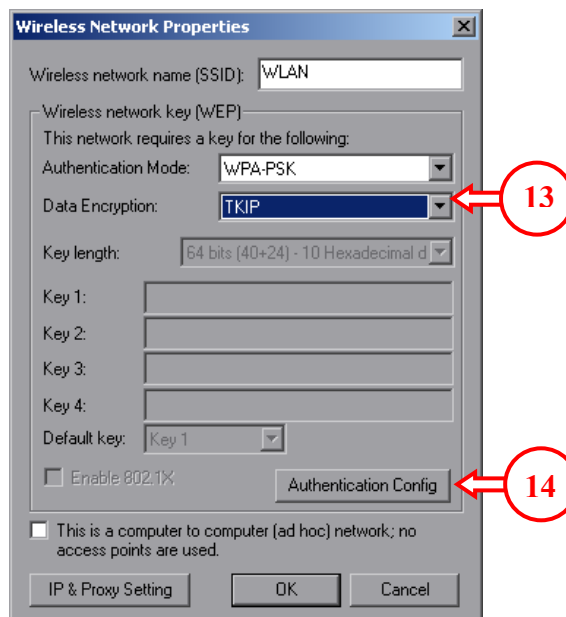
10. Conecte su dispositivo Wireless (inalámbrico) en el equipo.



11. Haga doble clic sobre el icono 54Mbps Conceptronic Utility de la barra de inicio. La utilidad Wireless se ejecutará. Verá que la red Wireless creada (WLAN por defecto) está protegida mediante encriptación WPA.



12. En la sección “preferred WLAN’s”, seleccione “WLAN” y presione “Properties”.



13. En la página de propiedades, configure el modo de autenticación (Authentication Mode) a “WPA-PSK” y los datos de encriptación (Data Encryption) a “TKIP”.
14. Presione “Authentication Config”.

Advanced Security Settings

WPA-PSK

WPA Passphrase: [masked]

EAP Type

EAP Type: [dropdown] [dropdown]

Certificate

User Certificate: [dropdown]

Validate Server Certificate

User Information

User Name: [text] Domain Name: [text]

Password: [text]

Confirm Password: [text]

TTLS Identity

TTLS Identity: [text]

Trust CA List

[Add] [Remove]

[OK] [Cancel]

15. Introduzca la clave WPA introducida anteriormente en el paso 5, en el campo de WPA Passphrase y presione **“OK”**
16. En la página de propiedades presione **“OK”**.

La conexión Wireless estará ahora configurada con seguridad WPA.

# CONCEPTRONIC®

The Concept of Global Communication

Copyright © 2005 2L International BV. All rights reserved.

Written by Daniël Lassche.



It's more than just a concept...

It's a lifestyle... Your lifestyle!

CONCEPTRONIC®

The Concept of Global Communication

check it out: [www.conceptronic.net](http://www.conceptronic.net)