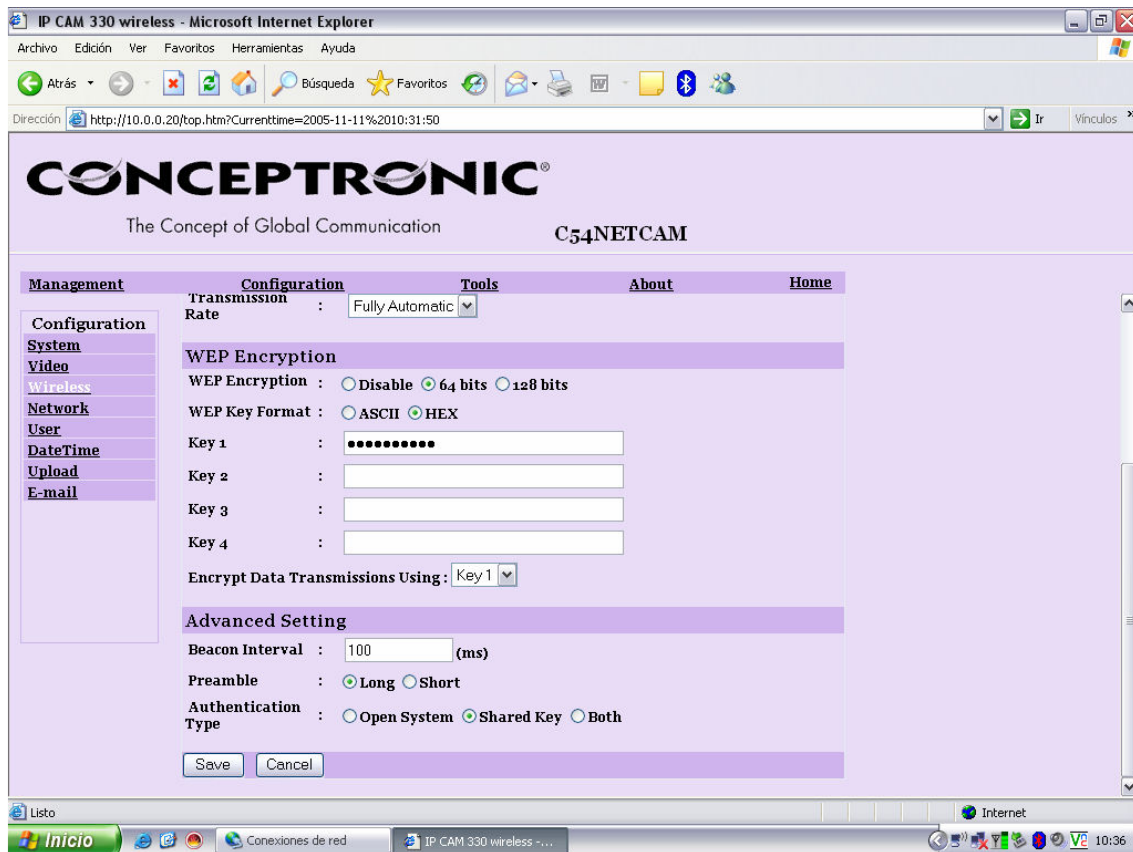


CONFIGURAR C54NETCAM CON ENCRIPCIÓN WEP

Para poder realizar una conexión con una red encriptada bajo WEP tendremos que configurar la cámara desde el menú de configuración y clicar en la opción wireless.

(Recordar que la encriptación wireless solo será funcional si es WEP de 64 Bits, si la red que tenemos esta encriptada bajo 128 bits esta función no estará operativa.)



- 1- El siguiente paso es señalar la opción web encryption 64 bits.
- 2- Seleccionar si la encriptación es ASCII o HEX.
- 3- Introducir la clave. Para una encriptación de 64 bits la clave debe ser de 10 caracteres.
- 4- Y por ultimo SAVE.