

Para poder capturar imágenes en movimiento deberá utilizar el software adjunto IPView.

Ejecute el programa **IPView SE**, puede abrirlo desde el menú “**Inicio**”.

Descripción del menú:

Configuración del sistema: Configura el panel de Control de IPView SE

Añadir Cámara: Añadir una Cámara IP al panel de Control

Reproducir: Reproducir el archivo grabado de la Cámara IP

Combinar: Combinar todas las Cámaras IP en una pantalla (Sólo si hay más Cámaras IP en su red)

Exploración Mostrar la imagen de cada cámara una por una (Sólo si hay varias Cámaras IP en su red)

Acerca de: Mostrar la información de IPView SE

Minimizar: Minimizar el panel de Control de IPView SE

Salir: Cerrar el panel de Control de IPView SE

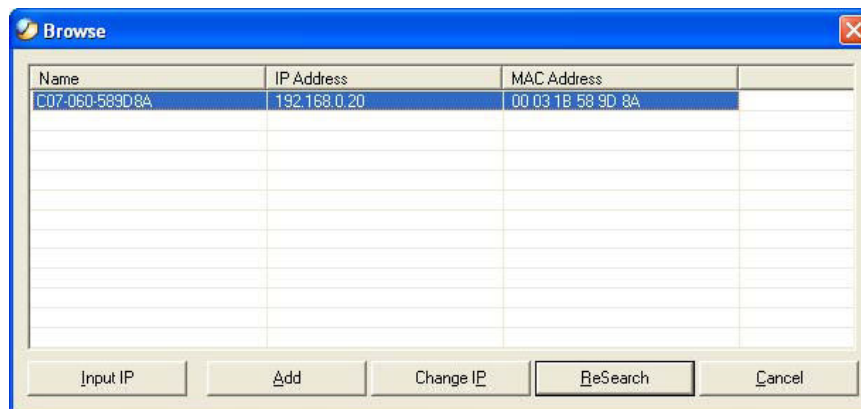
Primero de todo habrá que añadir una Cámara IP.

Para añadir una nueva Cámara IP, pulse uno de los 4 botones de la cámara (icono con imagen de una cámara negra sobre fondo naranja).

Si solo tiene una cámara pulse sobre el primero botón.



Verá el siguiente cuadro de diálogo:



It's more than just a concept...
It's a lifestyle... Your lifestyle!

Descripción de menú:

Introducir IP: Introduzca manualmente la dirección IP de la Cámara IP

Añadir: Añada la Cámara IP seleccionada en el cuadro de diálogo

Cambiar IP: Cambiar la dirección IP de la Cámara seleccionada

Buscar: Búsqueda de Cámaras IP disponibles en su red

Cancelar: Cerrar el cuadro de diálogo sin cambios.

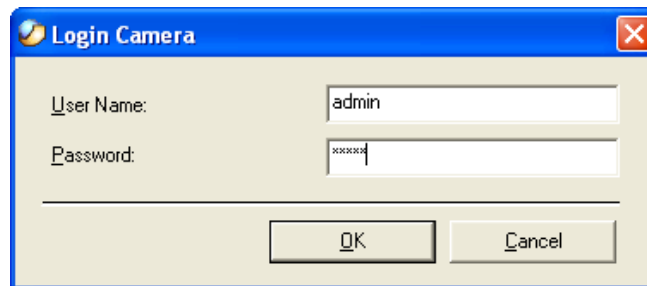
En la siguiente pantalla aparecerán las cámaras conectadas en esa red. Si desea también puede introducir la dirección IP de la cámara manualmente con la opción introducir IP. Seleccione su Cámara IP en el cuadro de diálogo y pulse “Añadir”.

NOTA

En el caso que usar el software para poder ver las imágenes vía Internet deberemos pulsar sobre input ip y escribir la ip publica seguida de :81.

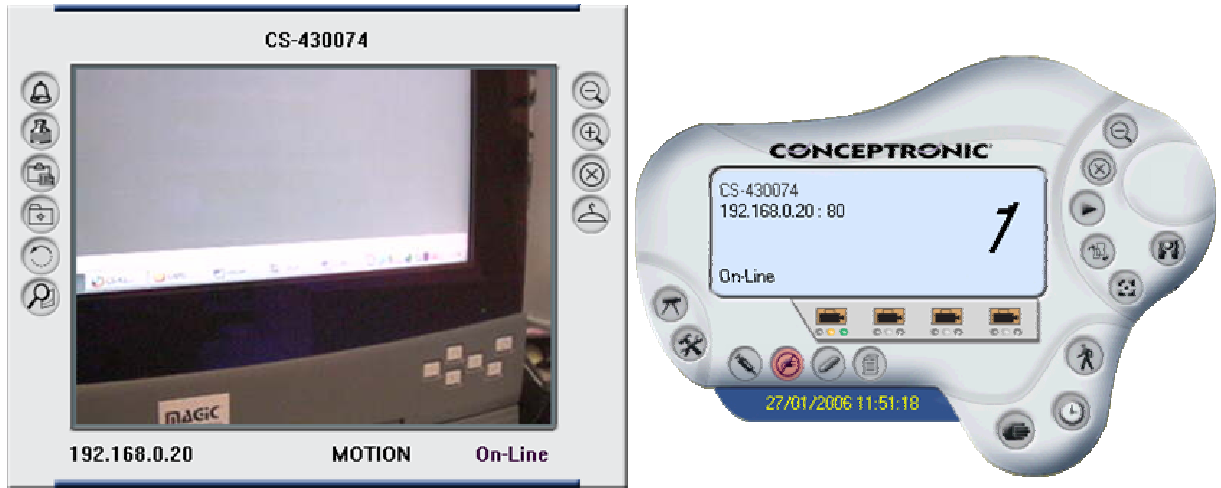
Ejemplo: 80.62.35.89:81

ADVERTENCIA: Si ha configurado la Cámara IP con contraseña, verá el cuadro de diálogo siguiente al pulsar “Añadir”:



Introduzca el “Nombre de usuario” y “Contraseña” configurados y pulse “OK”. La Cámara IP seleccionada se asignará al botón de cámara que usted habrá escogido en el Panel de Control IPView SE.

Una vez la cámara configurada deberemos configurar las opciones de grabación en movimiento.



Las opciones de grabación en movimiento se pueden modificar en el menú de configuración:



Log storage: la capacidad de video que puede llegar a grabar (tamaño maximo ebn disco que utilizara para las grabaciones).

Split recording file: cuando detecte movimiento grabará secuencias de máximo 10 megas, si la grabación dura mas tiempo creara otro fichero. Todos ellos de 10 megas, hasta llegar al máximo definido por la opción **Log Storage**.

Storage List: Directorio donde se almacenará el video.

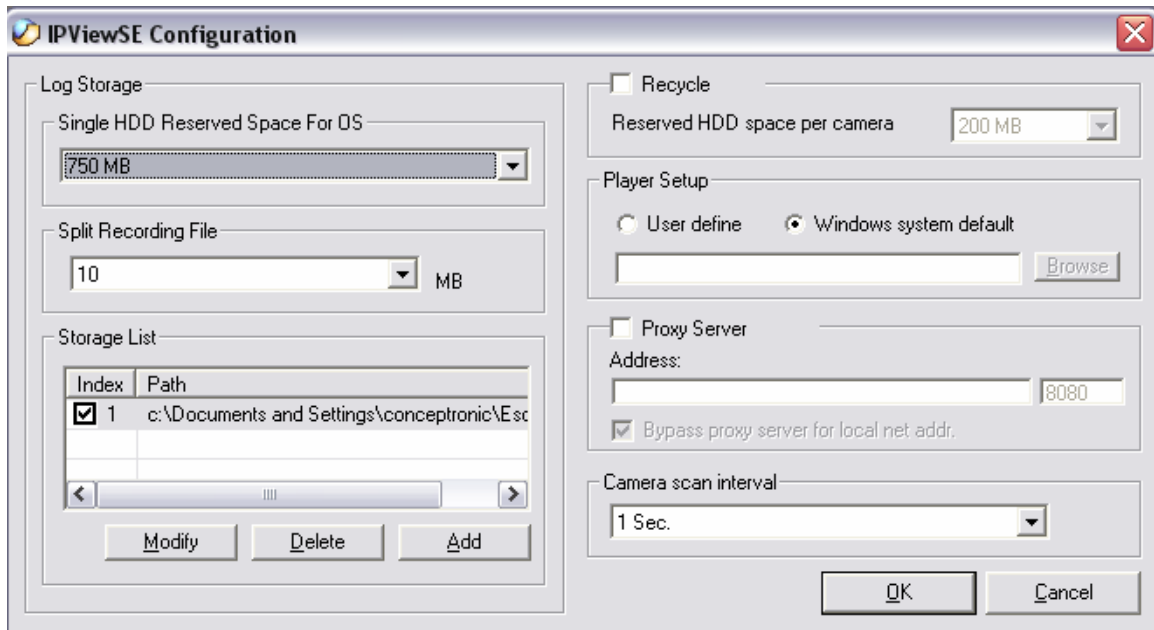
Camera scan interval: intervalos de búsqueda de cambio de imagen.

(Los valores que salen en la imagen son los más adecuados.)

Pulse OK cuando termine.



It's more than just a concept...
It's a lifestyle... Your lifestyle!



Una vez en la pantalla principal podemos también seleccionar la sensibilidad de la cámara a la hora de capturar movimientos.

Esta opción la podemos encontrar pulsando sobre el icono **“camera configure”** (icono de una cámara) y después sobre **“Motion settings”** (icono de un ordenador)

En esa pantalla podrá seleccionar el nivel de sensibilidad.

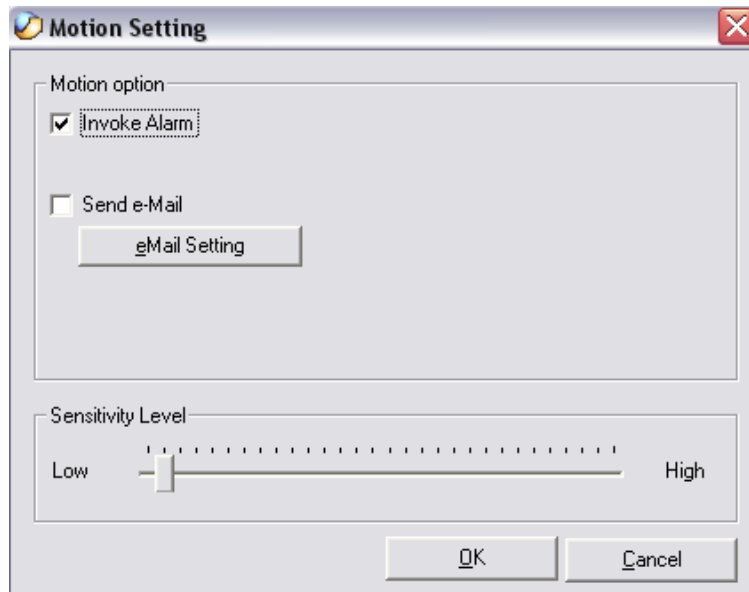
LOW (muy sensible a los movimientos), HIGH (poco sensible a los movimientos)



It's more than just a concept...
It's a lifestyle... Your lifestyle!

CONCEPTRONIC®
The Concept of Global Communication

check it out: www.conceptronic.net



Pulsamos ok.

De nuevo en la pantalla principal y para activar la grabación de movimiento pulsaremos sobre el icono **Motion Recording** (Icono persona caminado).

La cámara ya esta preparada para grabar cuando detecte movimiento. Para parar la función de grabación por movimiento deberá pulsar de nuevo sobre el mismo icono.



It's more than just a concept...
It's a lifestyle... Your lifestyle!