

Guardar la configuración del CADSLR4+



Para guardar una configuración creada con CADSLR4+, debe ir a **Tools > Firmware Upload** y clicar sobre el botón **Get configuration**



Seguidamente deberá guardar el archivo en el directorio que desee

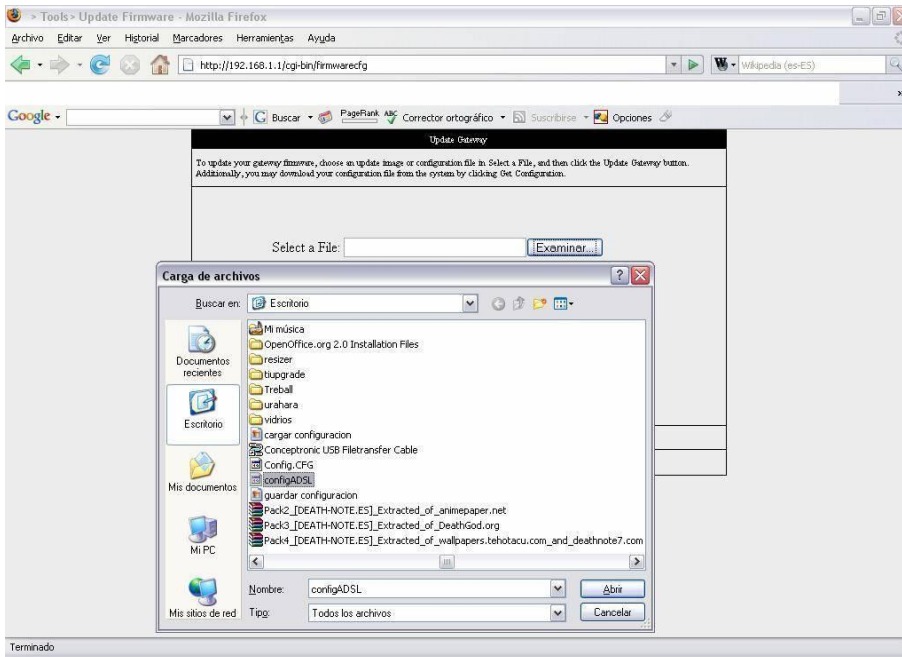


Cargar la configuración del CADSLR4+

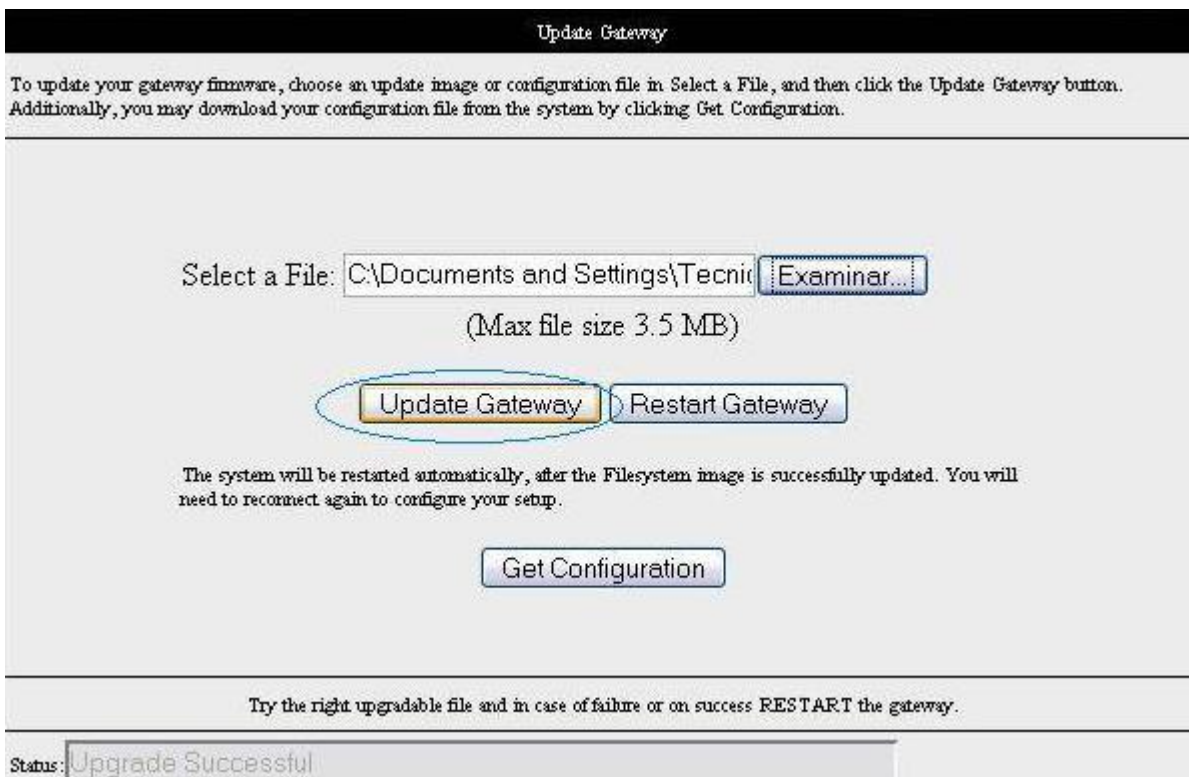
Para cargar una configuración creada con CADSLR4+, debe ir a **Tools > Firmware Upload** y seleccionar el archivo **.bin** mediante el botón **Examinar**



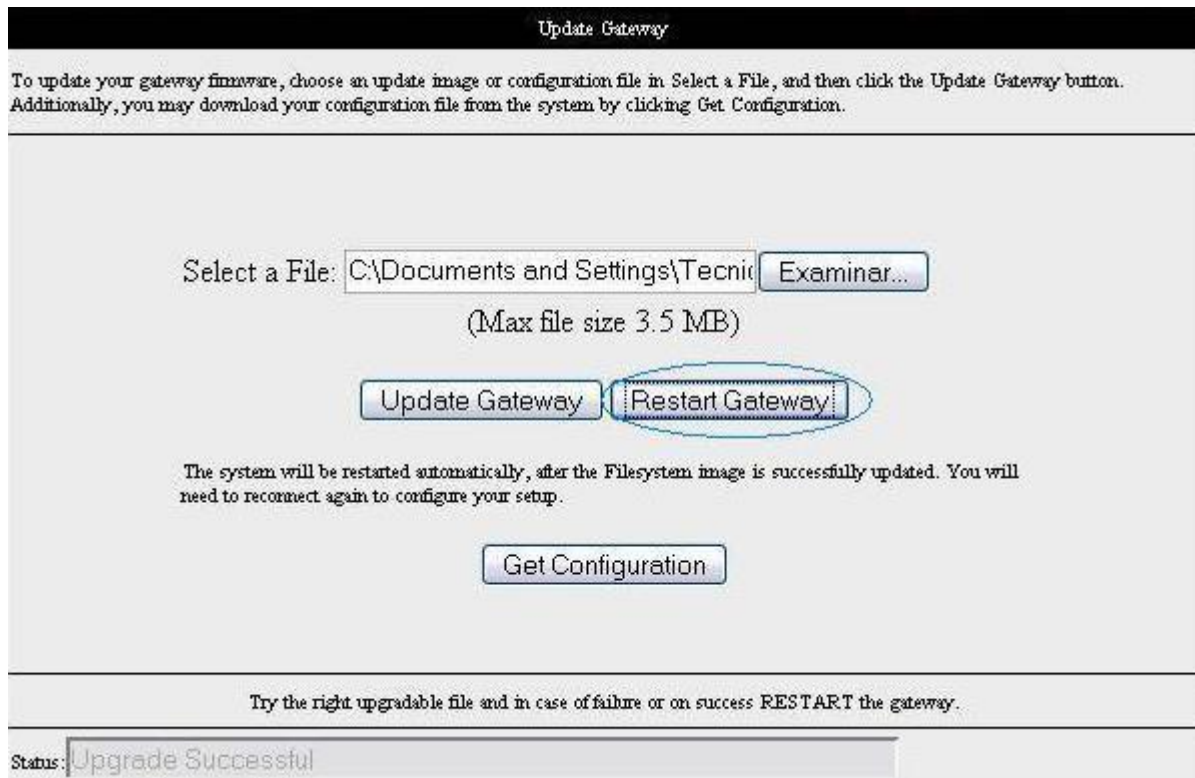
El siguiente paso será seleccionar el archivo guardado con la extensión .bin del directorio elegido



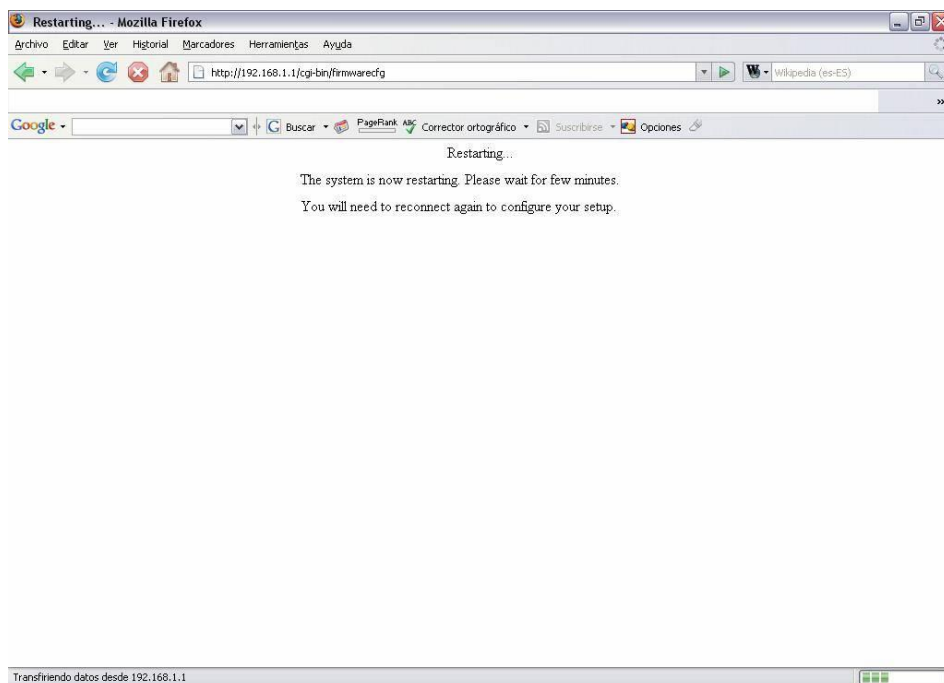
Después se deberá clicar sobre **Update Gateway**



Cuando el status sea **Upgrade Successful** se deberá clicar sobre **Restart Gateway** para acabar el proceso de carga



Obtendremos esta pantalla:



Podemos cerrar la ventana, esperar unos segundos a que acabe de actualizarse y podremos volver a acceder a la configuración del router ya actualizada con la configuración que habíamos guardado.