

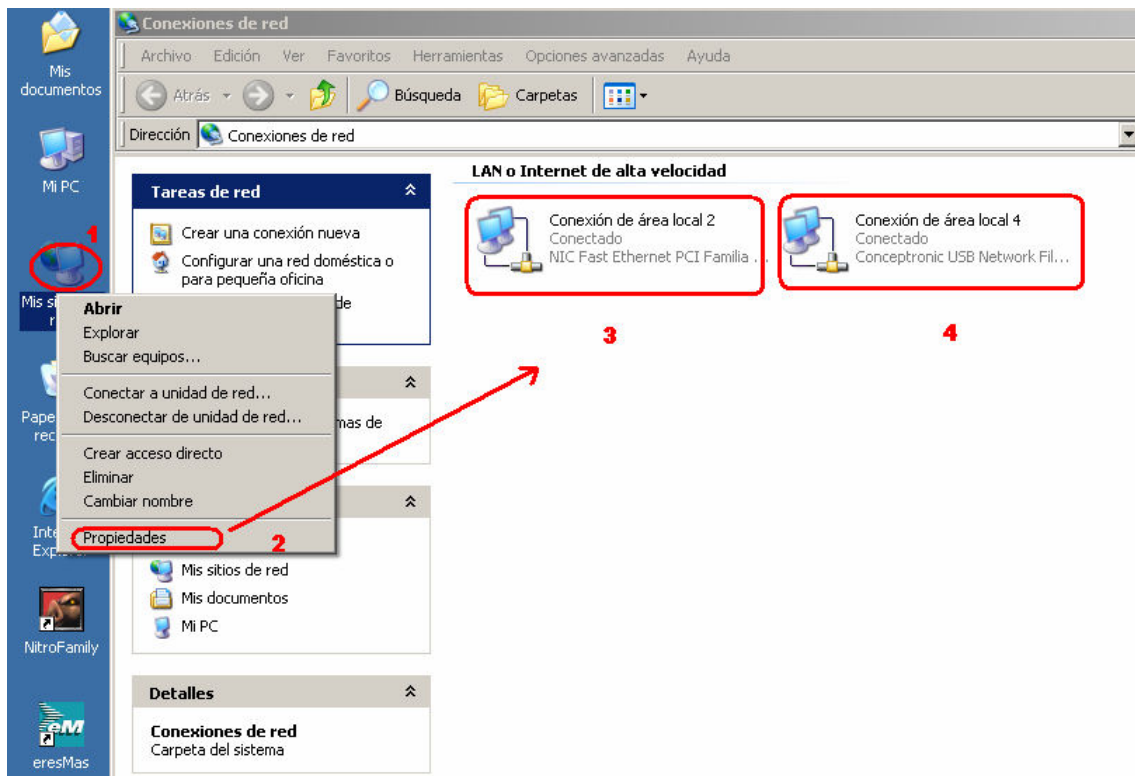


COMO COMPARTIR INTERNET CON EL CBRIDGE2.0

Para poder compartir Internet se debe instalar el CBRIDGE2.0 como dispositivo de Ethernet.

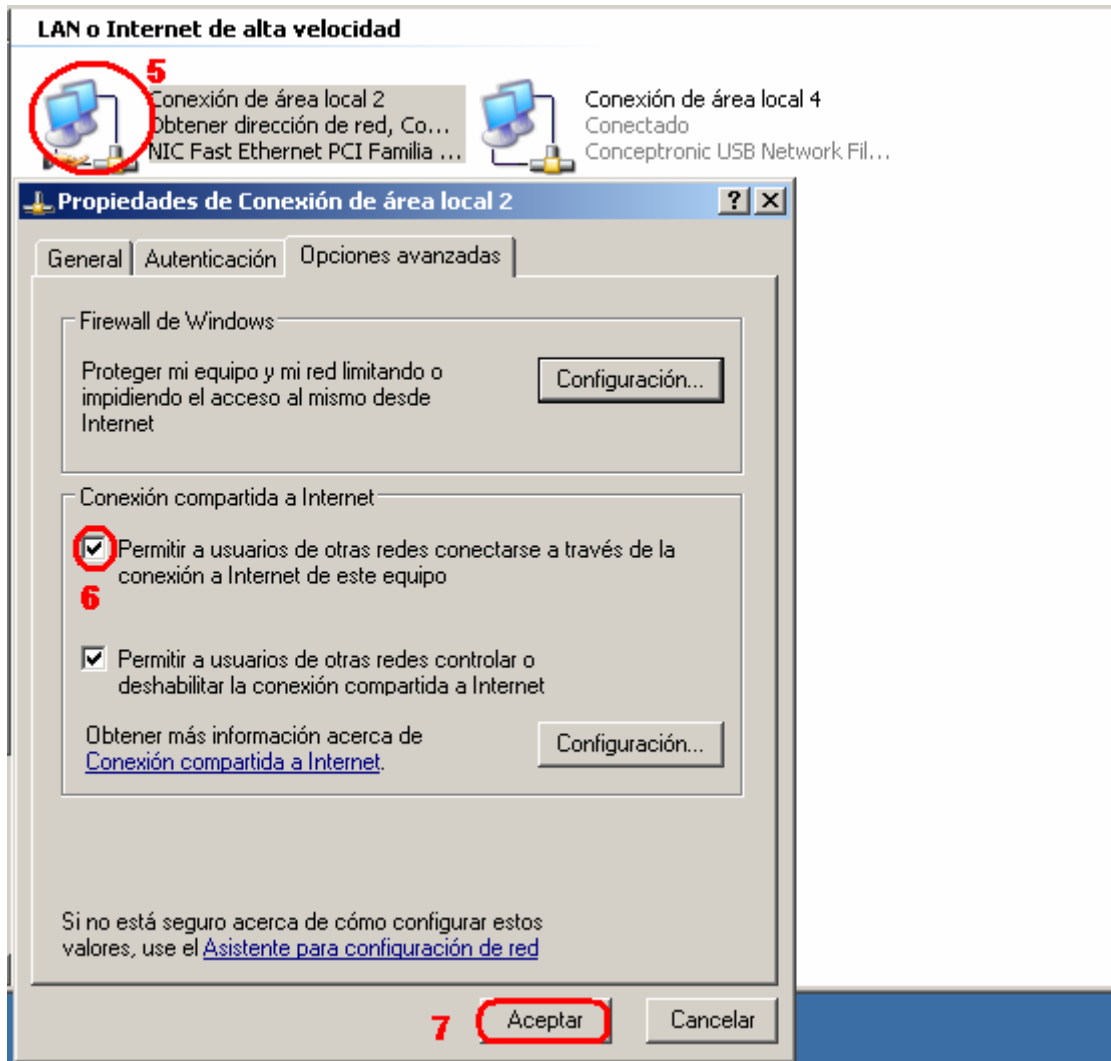
Configuración A: Ordenador con la conexión a Internet. (LAN o Módem).

Diríjase a las conexiones de red para configurar las diferentes conexiones. Haga clic sobre el icono de *Mis sitios de Red* (1), seleccione del menú emergente *Propiedades* (2), apareciendo una ventana que nos muestra las diferentes conexiones instaladas. En esta ventana se pueden diferenciar la conexión referente a Internet (3) y la correspondiente al CBRIDGE2.0 (4)

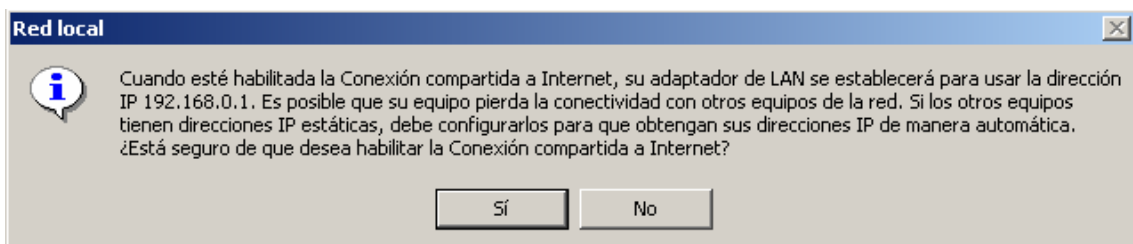




Primero se habilitará la opción de compartir la conexión a Internet. Haga clic sobre el icono de la conexión a Internet (5), seleccione del menú emergente *Propiedades*. Habilite la conexión compartida de Internet (6) y acepte los cambios (7).

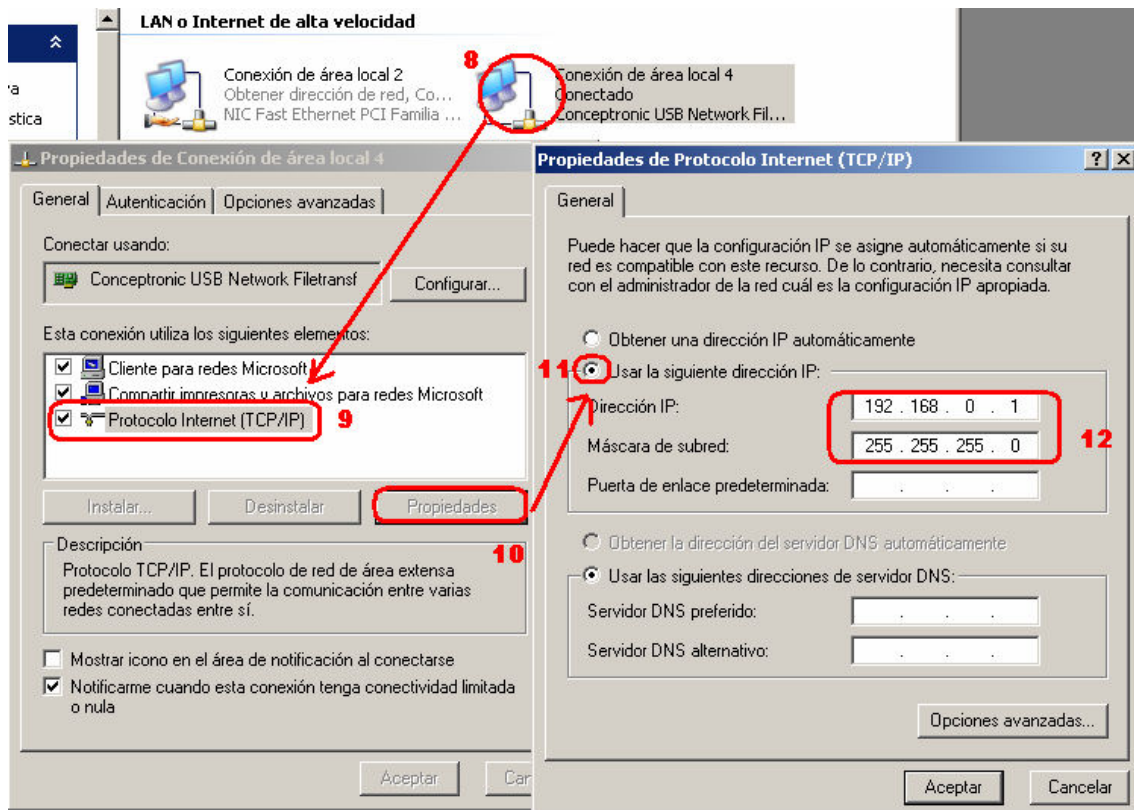


A continuación emergerá un mensaje que le indica que debe configurar el CBRIDGE2.0 con la dirección IP 192.168.0.1. Acepte el mensaje, para que se guarden los cambios.





Seguidamente se configura los parámetros de red del CBRIDGE2.0. Haga clic sobre el icono de la conexión de red del cable (8), seleccione del menú emergente *Propiedades*. Marque *Protocolo Internet (TCP/IP)* (9) y pulse *Propiedades* (10). Habilite la opción *Usar la siguiente dirección IP* (11) e introduzca los parámetros indicados (12) (son los que nos obliga a poner el sistema operativo, mensaje anterior). Acepte todos los cambios realizados.



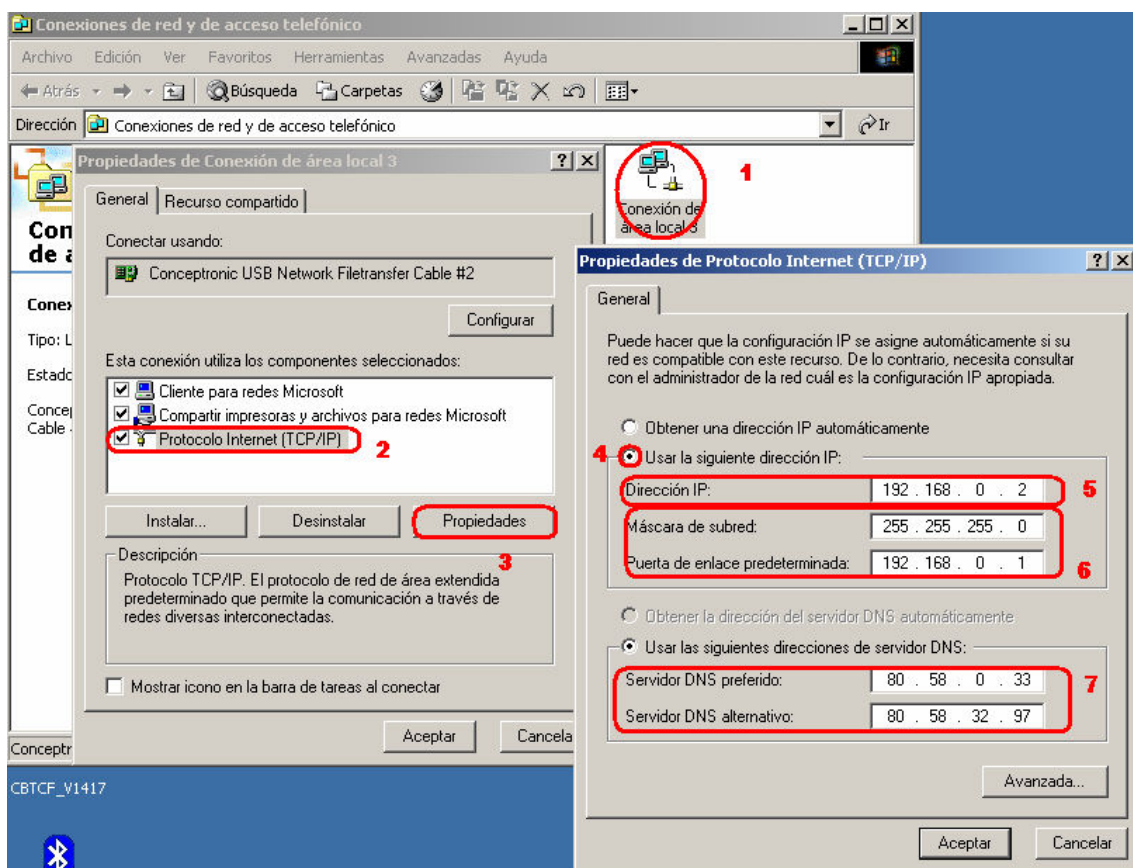


Configuración B: Ordenador con sólo el CBRIDGE2.0 conectado.

Diríjase a las conexiones de red para configurar las diferentes conexiones. Haga clic sobre el icono de *Mis sitios de Red*, seleccione del menú emergente *Propiedades*, apareciendo una ventana que nos muestra las diferentes conexiones instaladas. Haga clic sobre el icono de la conexión de red del cable (1), seleccione del menú emergente *Propiedades*.

Marque *Protocolo Internet (TCP/IP)* (2) y pulse *Propiedades* (3). Habilite la opción *Usar la siguiente dirección IP* (4) e introduzca los parámetros indicados:

- Dirección IP (5) → Una dirección del tipo 192.168.0.X, donde X la puede elegir de entre los valores 2 a 254.
- Los parámetros del punto 6 deben ser los mismos a los de la imagen.
- Las direcciones de los servidores de DNS (7) deben ser los mismos que los de su conexión a Internet. Los mostrados son los correspondientes a Telefónica con IP Dinámica, si no dispone de estos datos pídaelos a su proveedor de Internet.



Acepte todos los cambios realizados.



Ahora el ordenador B ya dispone de conexión a Internet.

