

Es recomendable si dispone de Windows XP que lo actualice a Service Pack 2.
Si dispone de Windows 2000 es recomendable que lo actualice a Windows Service Pack 4.

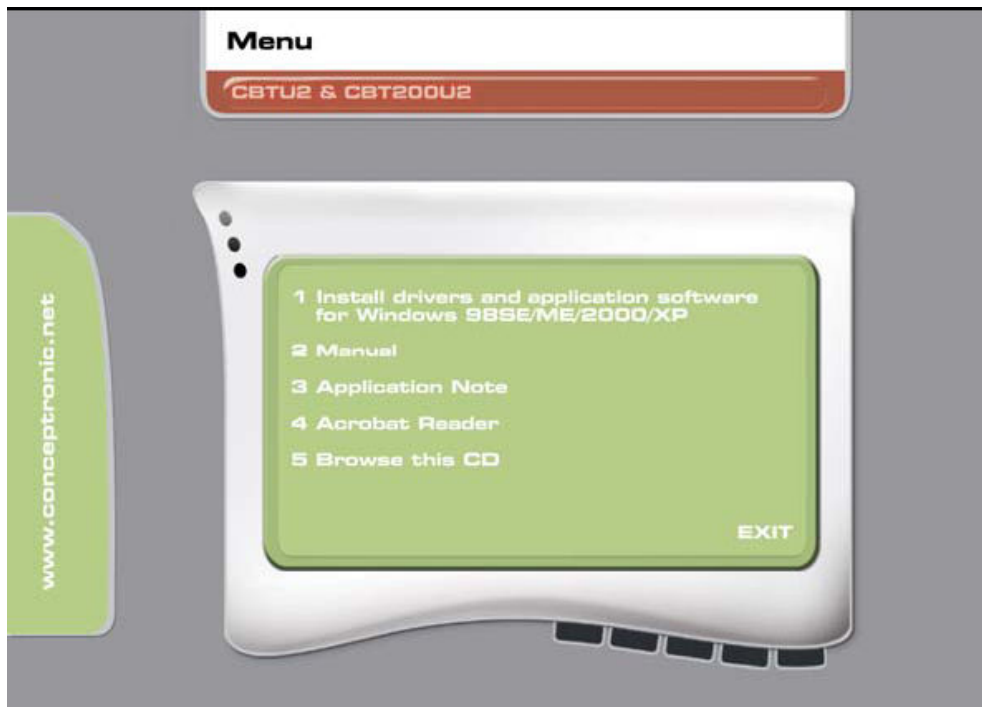
Descárguese el nuevo driver desde el siguiente link y realice la instalación.

http://download.conceptronic.net/WIRELESS/CBTU2/CBTU2_DRV_CDROM.exe

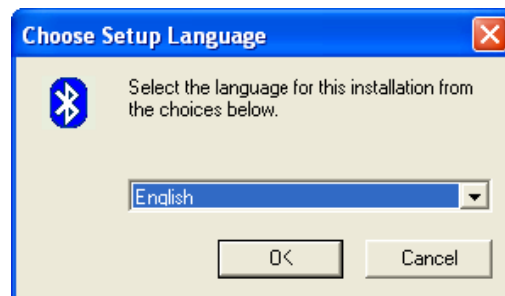
Utilice el menú de arranque automático para empezar la instalación de la aplicación y de los drivers.
Para los usuarios de Windows 98SE, tenga a mano el CD-ROM de instalación de Windows 98SE, lo puede necesitar durante la instalación.
El proceso de instalación puede durar unos minutos.

Driver & Application Installation for Windows 98SE - ME - 2000 Service Pack 3 & 4 and XP Service Pack 1 & 2.

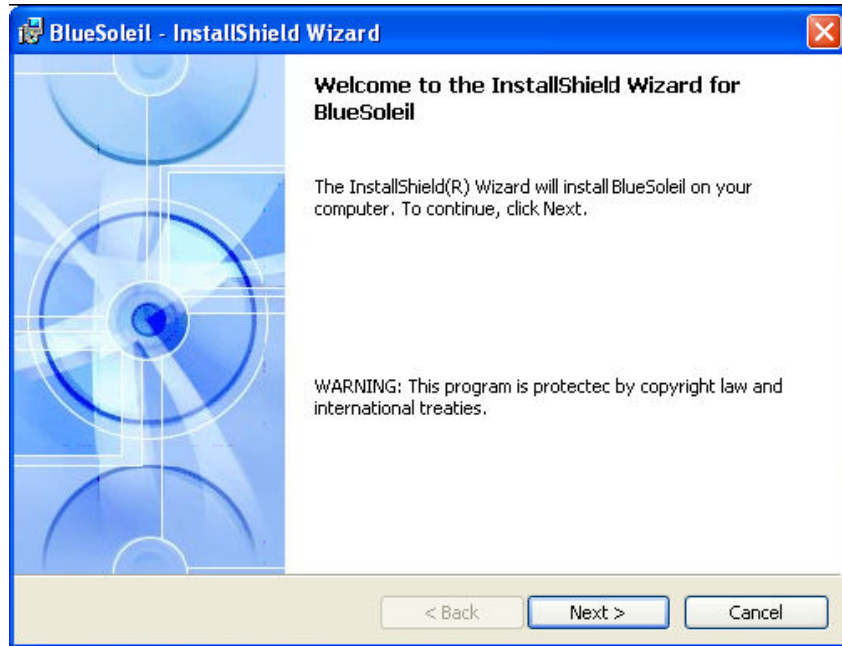
No conecte el adaptador USB durante la instalación.
Introduzca el CD de instalación o ejecute el fichero desde la página Web del link anterior.
Aparecerá el menú de instalación automáticamente.



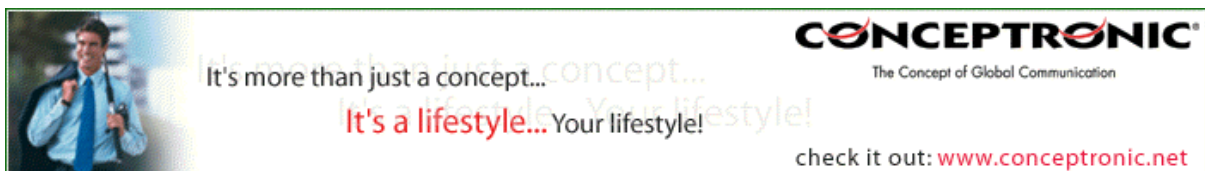
Seleccione el idioma que desee.



Pulse Next.



Acepte el contrato de licencia y pulse Next.

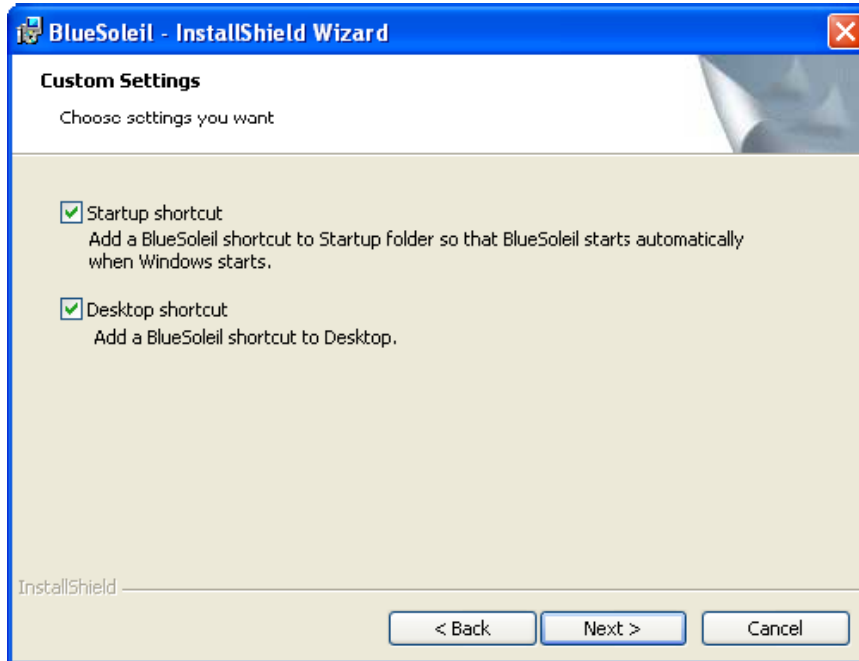


It's more than just a concept...
It's a lifestyle... Your lifestyle!

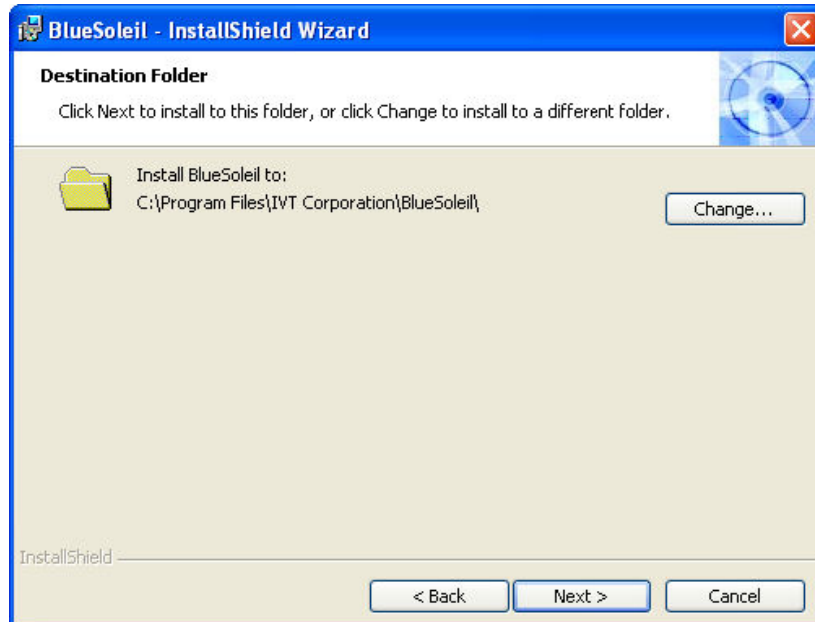
CONCEPTRONIC®
The Concept of Global Communication

check it out: www.conceptronic.net

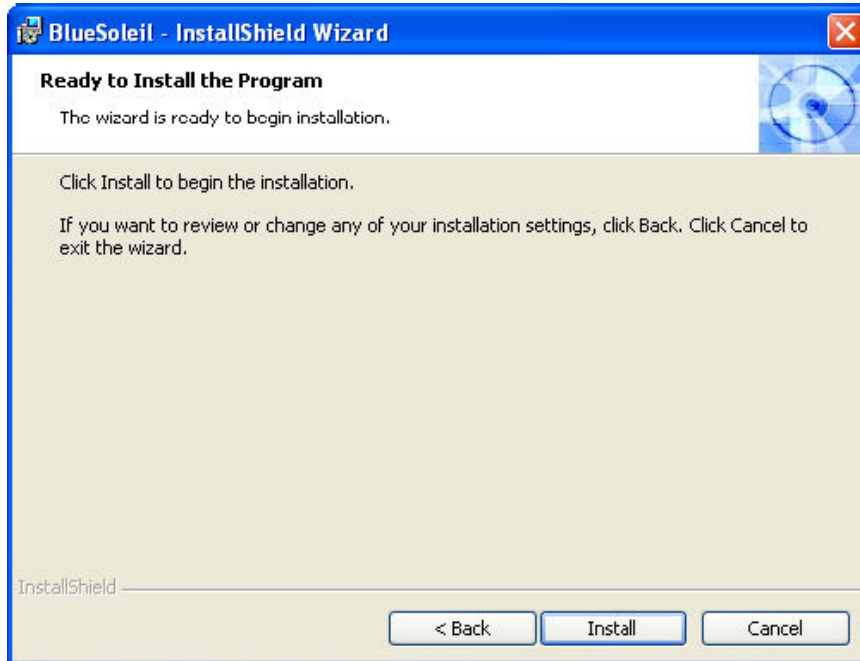
En esta pantalla puede seleccionar si desea o no iconos de acceso directo en el menú de inicio y el escritorio.



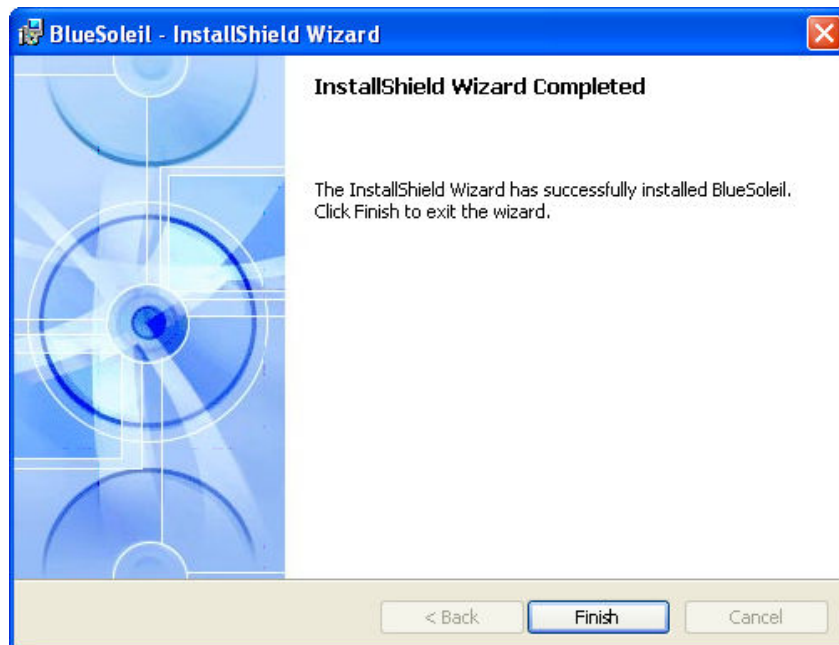
Pulse Next o cambie la ruta de instalación si lo desea.



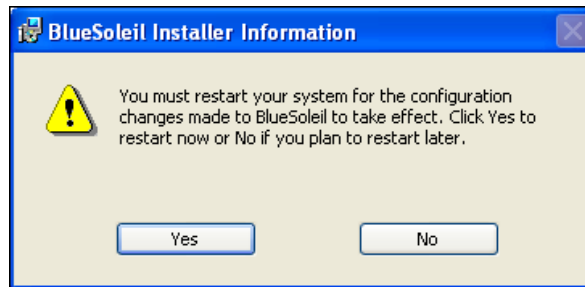
Pulse install.



Pulse Finish.



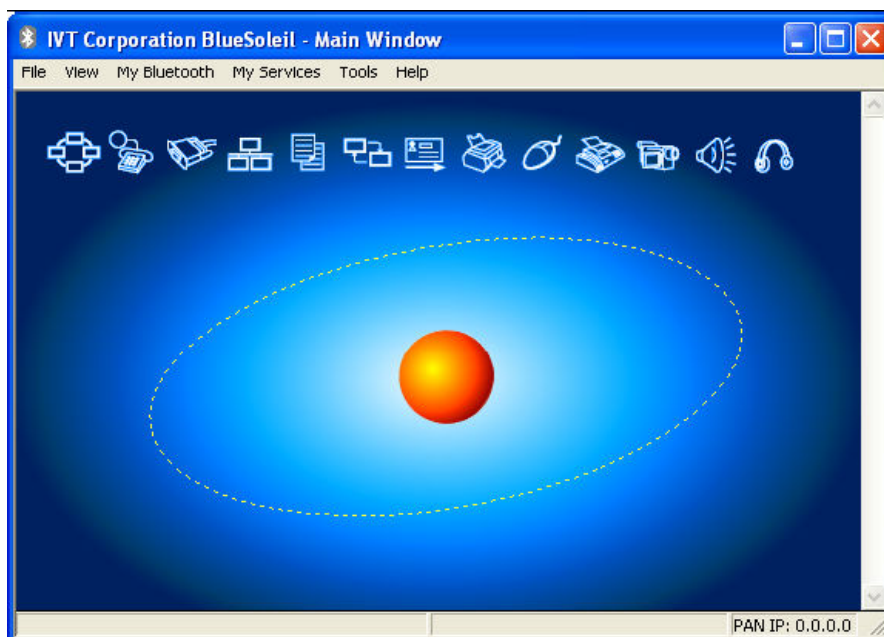
It's more than just a concept...
It's a lifestyle... Your lifestyle!



Reinicie su ordenador después de haber instalado la aplicación y los drivers.

Starting to use the IVT BlueSoleil Software

Conecte el adaptador USB Bluetooth a su ordenador.
Y ejecute el programa BLUESOLEIL.

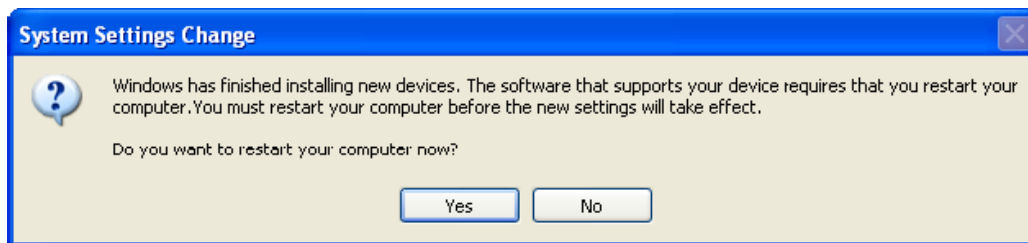


* Please insert a Bluetooth device.

En esta pantalla le pedirá que le de un nombre a su dispositivo Bluetooth para identificarlo.



Reinicie el sistema.



Válido sólo para Windows XP Service Pack 2 (SP2).

Cuando el cortafuego de Windows esté instalado, puede aparecer un mensaje (véase fotografía). Haga clic en "Desbloquear".



Descubrir Bluetooth devices and services

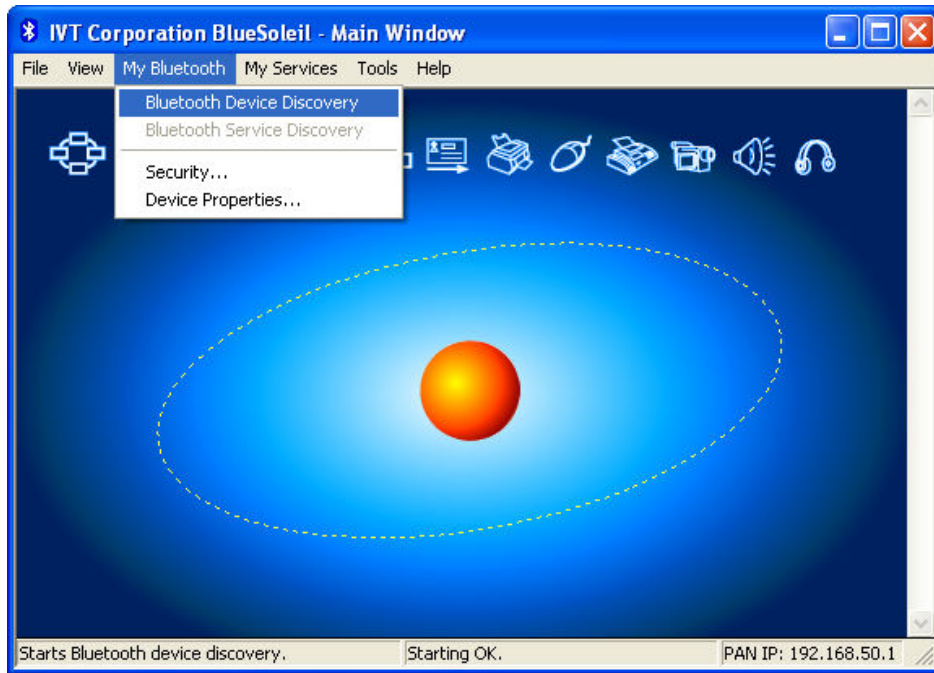
Haga doble clic en el icono Bluetooth de su escritorio.

Para poder buscar los diferentes dispositivos seleccione en el menú la pestaña My Bluetooth -> Bluetooth Device Discovery

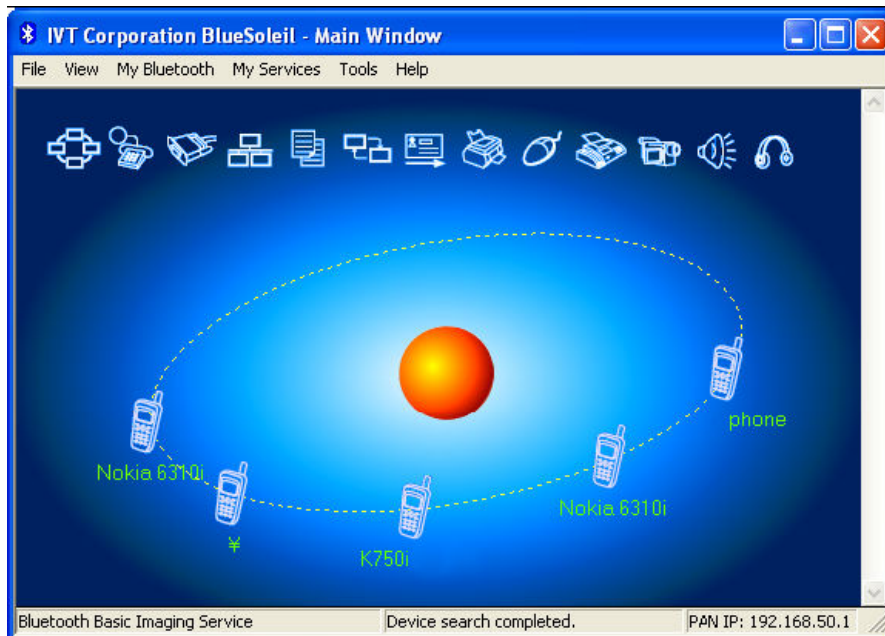
It's more than just a concept...
It's a lifestyle... Your lifestyle!

CONCEPTRONIC®
The Concept of Global Communication

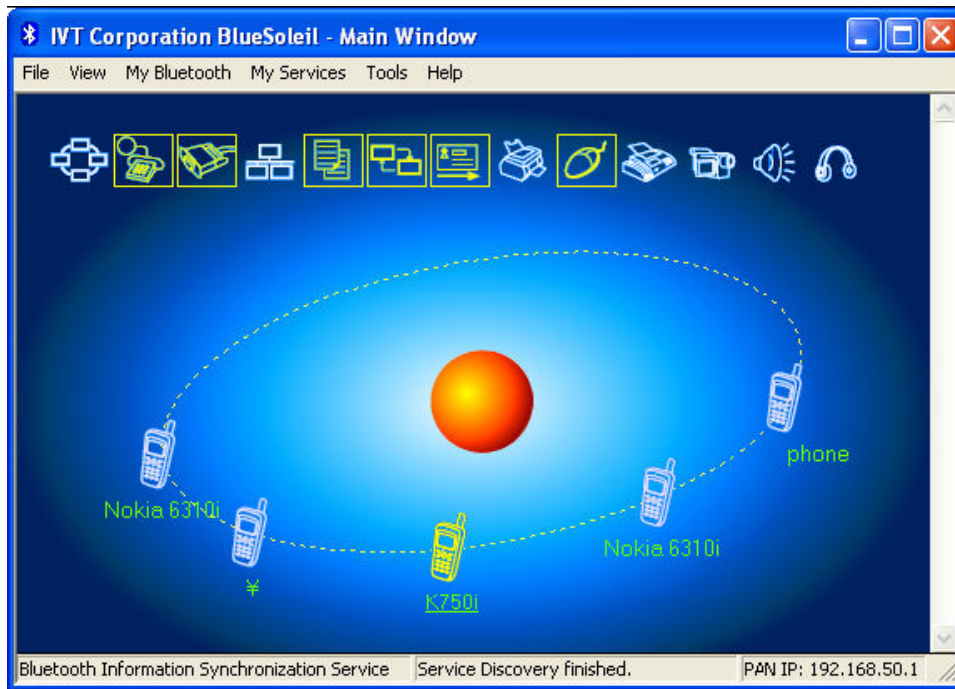
check it out: www.conceptronic.net



Aparecerá la pantalla de búsqueda de dispositivos.



It's more than just a concept...
It's a lifestyle... Your lifestyle!



Seleccione un dispositivo para buscar los servicios disponibles.
Y podrá realizar la conexión.



It's more than just a concept...
It's a lifestyle... Your lifestyle!