

CONCEPTRONIC®

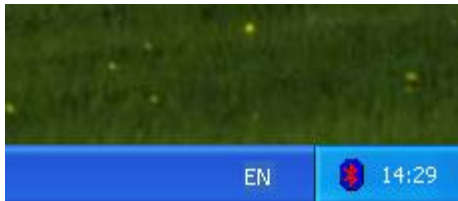
The Concept of Global Communication

Hoe de CBTU / CBT100U
te installeren wanneer
Windows XP Service Pack 2 is geïnstalleerd.



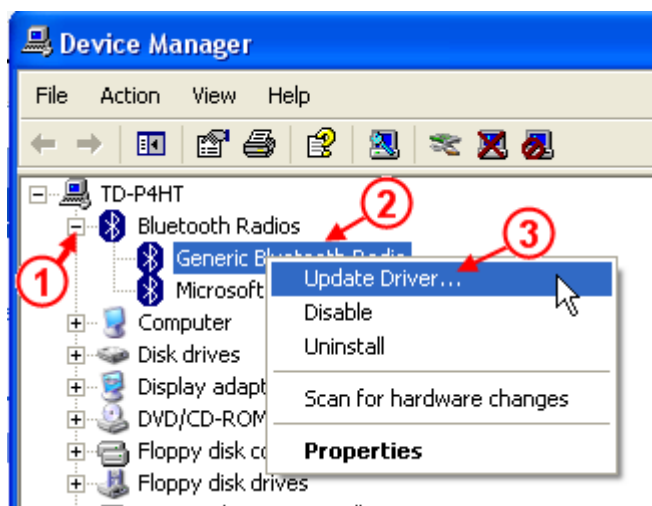
Hoe de CBTU / CBT100U met de Conceptronic Bluetooth software te gebruiken wanneer Windows XP Service Pack 2 is geïnstalleerd

Wanneer u een systeem heeft die met Windows XP Service Pack 2 is uitgeleverd of zelf heeft geïnstalleerd, dan kunt u de Conceptronic Bluetooth software niet standaard gebruiken. Het Conceptronic Bluetooth icoon is rood (de Conceptronic software moet wel geïnstalleerd zijn).



Neem de volgende stappen om de Conceptronic Bluetooth stuurprogramma op de juiste manier te installeren.

Ga naar Apparaat beheer (Start → Configuratie scherm → Systeem → Hardware → Apparaat beheer)



(1) Klik op het (+) symbool voor “Bluetooth Radios”

(2) Klik met de rechtermuisknop op “Generic Bluetooth Radio”

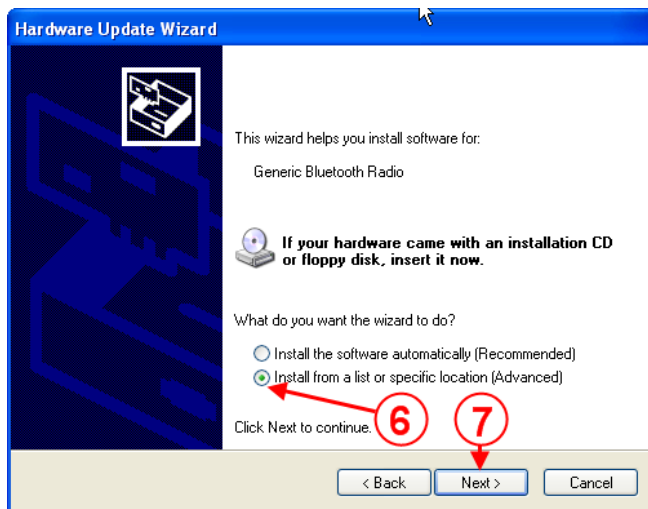
(3) Selecteer “Stuurprogramma bijwerken...”



(4) Selecteer “Nee, niet op dit moment”

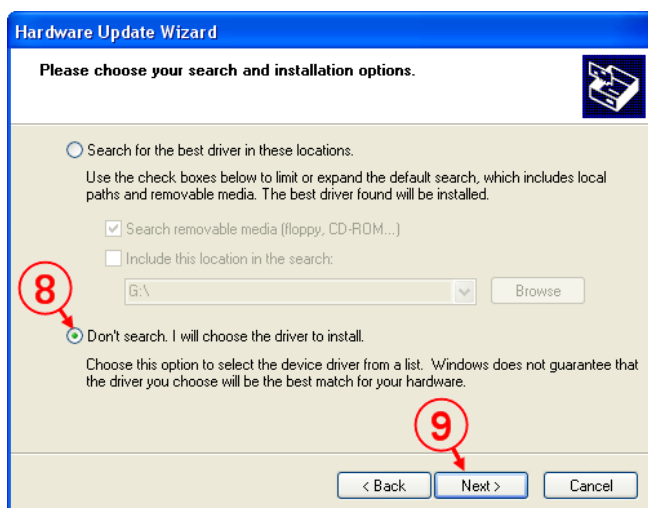
(5) Klik “Volgende”

Hoe de CBTU / CBT100U met de Conceptronic Bluetooth software te gebruiken wanneer Windows XP Service Pack 2 is geïnstalleerd



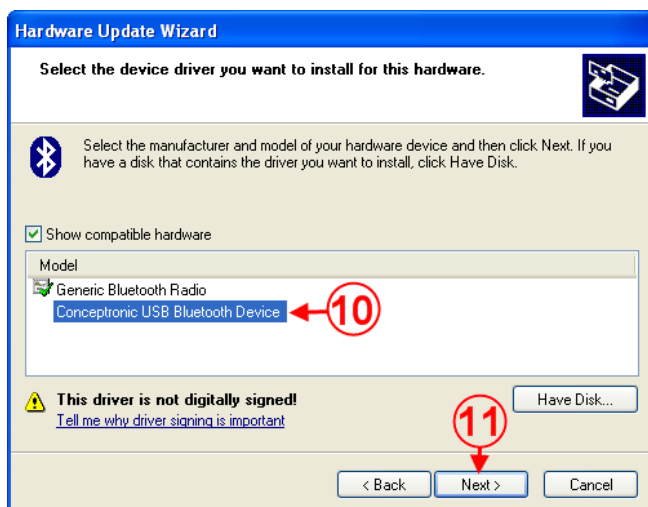
(6) Selecteer “Installeer van een lijst of specificeer een locatie (Geavanceerd)”

(7) Klik “Volgende”



(8) Selecteer ”Niet zoeken. Ik selecteer de driver om te installeren”.

(9) Klik “Volgende”



(10) Selecteer “Conceptronic USB Bluetooth Device”

(11) Klik “Volgende”

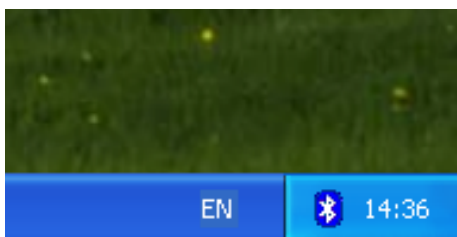
Hoe de CBTU / CBT100U met de Conceptronic Bluetooth software te gebruiken wanneer Windows XP Service Pack 2 is geïnstalleerd



(12) Klik "Voltooien"



Het Conceptronic Bluetooth apparaat is nu op de juiste manier geïnstalleerd.



Het Conceptronic Bluetooth icoon is nu wit.