

CONFIGURAR 54MBPS NETWORK CAMERA



1- CONECTAR LA CÁMARA IP

Conecte un cable de red LAN a su CNETCAM / C54NETCAM Conceptronic. Si tiene una C54NETCAM también puede crear una conexión inalámbrica con la C54NETCAM. Antes de poder configurar la cámara IP debe conectarla a la alimentación. Hecho esto, los LEDs **PWR** y **LNK** se encenderán.

Para configurar la Cámara IP Conceptronic, debe ajustar la dirección IP del ordenador al mismo rango IP que la Cámara IP. De otro modo, no podrá acceder a ella. La CNETCAM / C54NETCAM de Conceptronic trabaja con la siguiente dirección IP: **192.168.0.20**, con la máscara de subred: **255.255.255.0**

Si no puede cambiar la dirección IP del ordenador, puede cambiar la dirección IP de la Cámara al mismo rango que la de su ordenador. Puede cambiar la dirección IP de la Cámara a través del programa de instalación.

ADVERTENCIA: Para configurar la C54NETCAM, le recomendamos establecer la conexión con un cable LAN en lugar de una conexión inalámbrica.

2- CONFIGURAR LA CÁMARA IP

Si el programa de instalación está iniciado, verá la pantalla siguiente: (el software de configuración lo podrá instalar desde el cd proporcionado)

The screenshot shows the 'IP CAM SETUP' software interface. At the top left is the 'CONCEPTRONIC' logo with the tagline 'The Concept of Global Communication'. At the top right is the title 'IP CAM SETUP'. On the left side, there is a vertical menu with five buttons: 'Wizard', 'Refresh', 'Link', 'About', and 'Exit'. The main area on the right contains a table with the following data:

Mac Address	Current IP Address	Assigned	Device Name
00 03 1B 58 9D 8A	192.168.0.20		C07-060-589D8A

Below the table, there is a large yellow box with the text 'Searching, please wait ...'.

Opción Descripción

Asistente Cambiar la dirección IP y la configuración de la Cámara IP

Actualizar Actualiza el Asistente de Instalación.

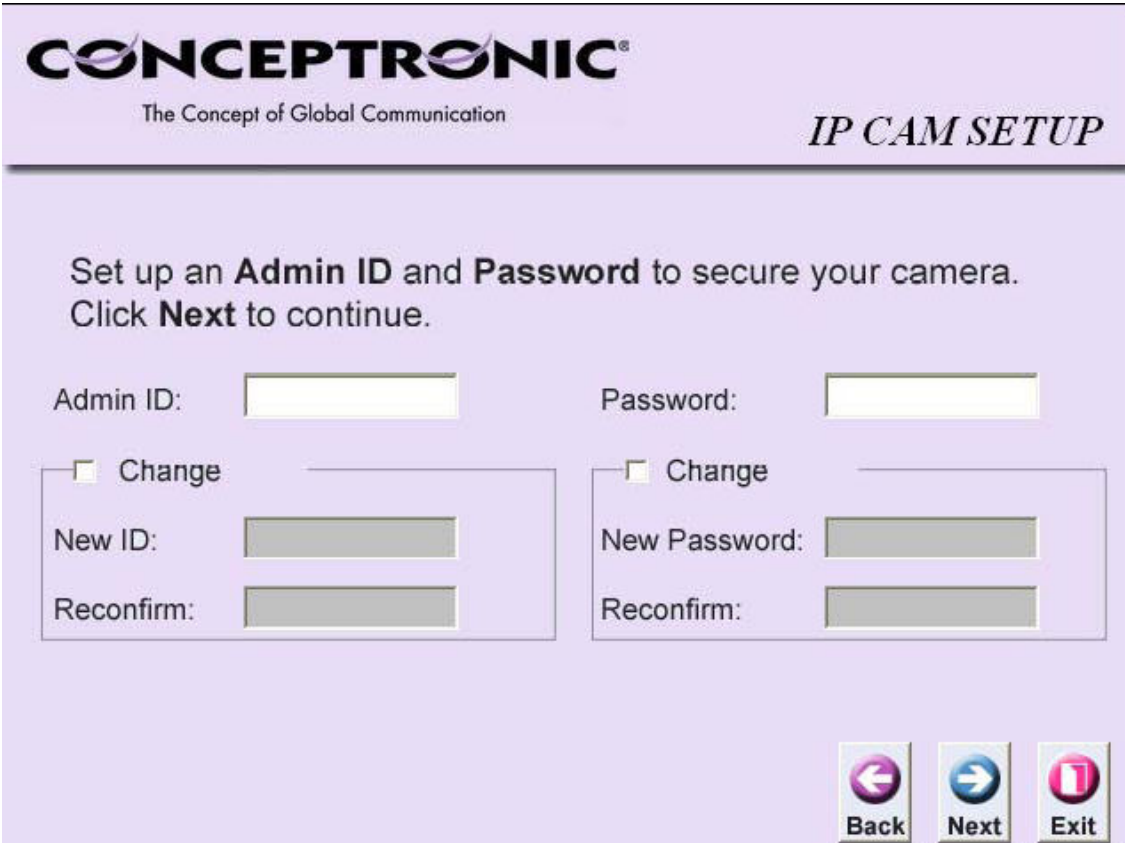
Enlace Abre el Internet Explorer para configurar la Cámara IP a través del navegador web.

Acerca de Muestra toda la información acerca del Asistente de instalación

Salir Sale del Asistente de Instalación.

Pulsando el botón “Asistente” puede configurar la Cámara IP. Si su ordenador no se encuentra en el mismo rango IP que la Cámara, aparecerá un cuadro de diálogo para ajustar la dirección IP de la Cámara. Cambie la dirección IP a una que se encuentre en el mismo rango que la de su ordenador.

Si la Cámara IP ya se encuentra en el mismo rango que su ordenador, verá en pantalla las opciones de configuración para la Cámara IP:



CONCEPTRONIC®
The Concept of Global Communication

IP CAM SETUP

Set up an **Admin ID** and **Password** to secure your camera.
Click **Next** to continue.

Admin ID:

Change

New ID:

Reconfirm:

Password:

Change

New Password:

Reconfirm:

Back Next Exit

Opción Descripción

ID de Administrador Introduzca el nombre de usuario del Administrador (**Vacío por defecto**)

Cambio Si quiere establecer un nombre de usuario, puede marcar la casilla “**Cambio**”. Introduzca el nuevo nombre de Administrador dos veces en los campos inferiores

Contraseña Introduzca la Contraseña de Administrador. (**Vacío por defecto**)

Cambio Si quiere establecer una Contraseña para la Cámara IP, puede marcar la casilla “**Cambio**”. Introduzca la nueva contraseña dos veces en los campos inferiores.

Pulse “**Siguiente**” para seguir adelante con la configuración.

Set IP Address

IP Address

Subnet Mask

Default Gateway



Back



Next



Exit

Opción Descripción

Dirección IP Puede cambiar la dirección IP de la Cámara aquí.

Para conservar las configuraciones existentes, pulse “Siguiente”.

Máscara de Subred Puede cambiar la máscara de subred de la Cámara IP aquí. Para conservar las configuraciones existentes, pulse “Siguiente”.

Puerta de enlace Puede cambiar la puerta de enlace **predeterminada** de la Cámara IP aquí.

Para conservar las de configuraciones existentes, pulse “Siguiente”.

Pulse “**Siguiente**” para seguir adelante con la configuración.

Wireless Interface

Connection Mode	:	<input checked="" type="radio"/> Infrastructure
		<input type="radio"/> Adhoc
Network Name (SSID)	:	<input type="text"/>
Wireless Channel	:	<input type="text" value="11"/>
Old Encryption WEP Key	:	<input type="text"/>
		<input type="radio"/> ASCII <input checked="" type="radio"/> HEX
<input type="checkbox"/> Change Encryption WEP Key		
New Encryption WEP Key	:	<input type="text"/>
Reconfirm WEP Key	:	<input type="text"/>



Back



Next



Exit

ADVERTENCIA: La interfaz de configuración de inalámbrico sólo aparece para la C54NETCAM.

Opción Descripción

Modo de conexión Establezca el modo de conexión de la Cámara IP inalámbrica.

Seleccione “Infraestructura” si el dispositivo se añade a una red inalámbrica existente con punto de acceso.

Seleccione “Adhoc” para una conexión inalámbrica directa a un ordenador.

Nombre de Red (SSID) Nombre de red de la Cámara IP inalámbrica.

Canal inalámbrico Canal inalámbrico para la Cámara IP inalámbrica.

Antigua clave de encriptación Si la Cámara IP inalámbrica ya ha sido configurada previamente, puede ver aquí el código de encriptación. La encriptación se desactiva por defecto.

Cambiar encriptación Si quiere permitir la encriptación en la Cámara IP inalámbrica, marque esta casilla. Introduzca el nuevo código de encriptación en los campos inferiores.

ASCII / HEX Seleccionar ASCII o HEX para su código de encriptación (Alfanumérico o hexadecimal).

Pulse “**Siguiente**” para seguir adelante con la configuración.



CONCEPTRONIC®
The Concept of Global Communication

IP CAM SETUP

Admin ID :

Password :

IP Address :

Subnet :

SSID :

Channel :

WEP Key :

The Setup Wizard has completed. Click on **Back** to modify your settings. Click **Restart** to save your current settings and reboot the Wireless Internet Camera / Video Server.

Se mostrará un resumen de la configuración. Para realizar algún cambio en esta configuración, pulse “**Atrás**”. Para guardar y reiniciar la configuración, pulse “**Reiniciar**”.

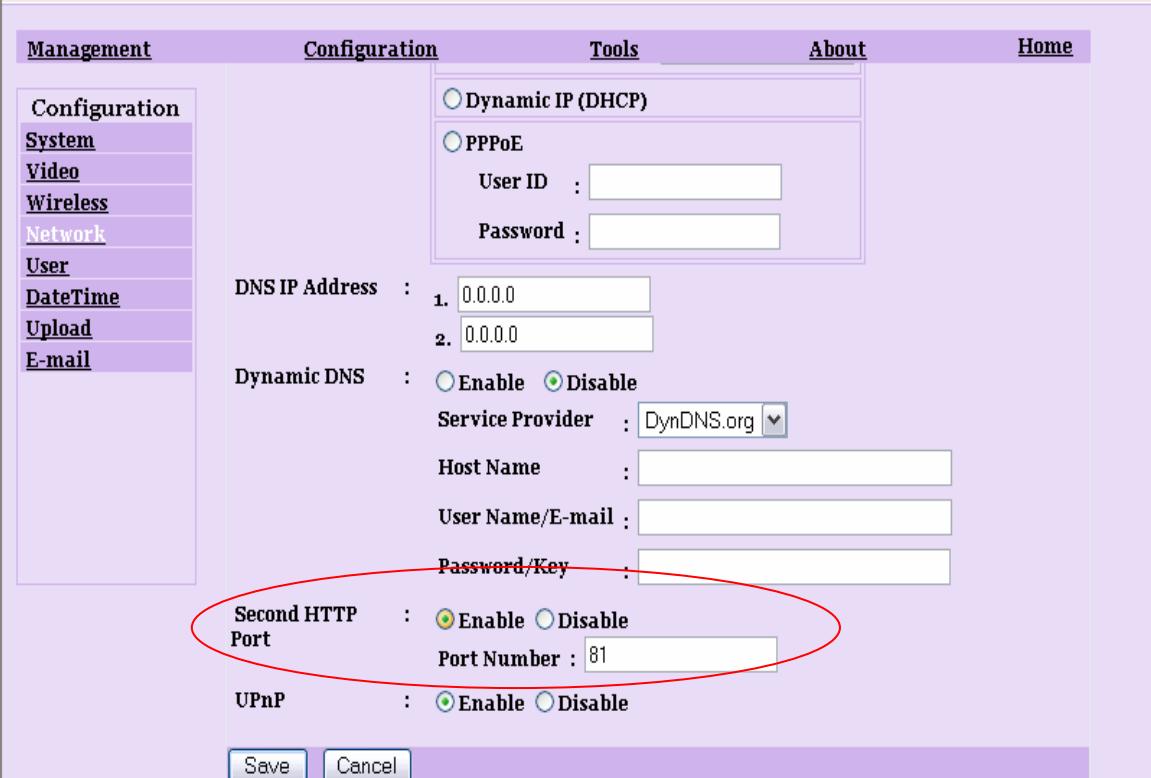
La Cámara IP (inalámbrica) Conceptronic está lista para usar.

3- CONEXIÓN CAMARA IP – ROUTER PARA TENER ACCESO VIA INTERNET.

Para poder ver las imágenes de la cámara web desde fuera de casa a través del software adjunto o via http deberemos realizar los siguientes pasos.

Deberemos activar la opción **Second HTTP Port** de la configuración de la netcam. Esta opción la encontraremos escribiendo en el navegador web la dirección ip de la cámara para entrar en la configuración.

Después seleccionamos la opción **Configuración-> Network** y habilitamos la opción **Second http Port**.



The screenshot shows the configuration interface for a Netcam. The 'Configuration' tab is selected, and the 'Network' sub-tab is active. The interface includes a sidebar with navigation options: Management, Configuration, Tools, About, and Home. Under 'Configuration', there are sub-sections for System, Video, Wireless, Network, User, DateTime, Upload, and E-mail. The main configuration area shows several options: Dynamic IP (DHCP) and PPPoE (both disabled), DNS IP Address (two fields with 0.0.0.0), Dynamic DNS (disabled, with Service Provider set to DynDNS.org), Host Name, User Name/E-mail, and Password/Key (all empty). The 'Second HTTP Port' option is highlighted with a red oval; it is currently enabled, and the Port Number is set to 81. The UPnP option is also enabled. At the bottom, there are 'Save' and 'Cancel' buttons.

Seguidamente pulsamos en **save** para guardar la configuración.

Una vez configurada la netcam para que escuche por el puerto 81 deberemos abrir el puerto 81 a la ip de la cámara.

Para ello necesitaremos configurar estos parámetros en nuestro router.

Para abrir el puerto de la cámara deberemos abrir la configuración web de nuestro router y buscar la opción de redireccionamiento de puertos, port forwarding o virtual server (dependiendo del modelo de router de que dispongamos pueden variar los nombres, para más información consulte el manual de usuario de su router) ejemplo:

CONCEPTRONIC
The Concept of Global Communication

ADSL CPE

Virtual Server Configuration

Use the following form to add special port that you want to be opened for your special application

ID	Public Port (From)	Public Port (To)	Port Type	Map To	Host IP Address	Private Port	
2			<input checked="" type="radio"/> TCP <input type="radio"/> UDP	--->			Add This Setting

Information

ID	Public Port (From)	Public Port (To)	Port Type	Map To	Host IP Address	Private Port	
1	81	81	TCP	--->	192.168.1.200	81	Delete This Setting

SAVE CONFIG RESTART

Abriremos del puerto 81 al 81, y seguidamente la ip de la cámara.

Public port (from): 81

Host ip ardes : (aquí escribiremos la ip de la cámara)

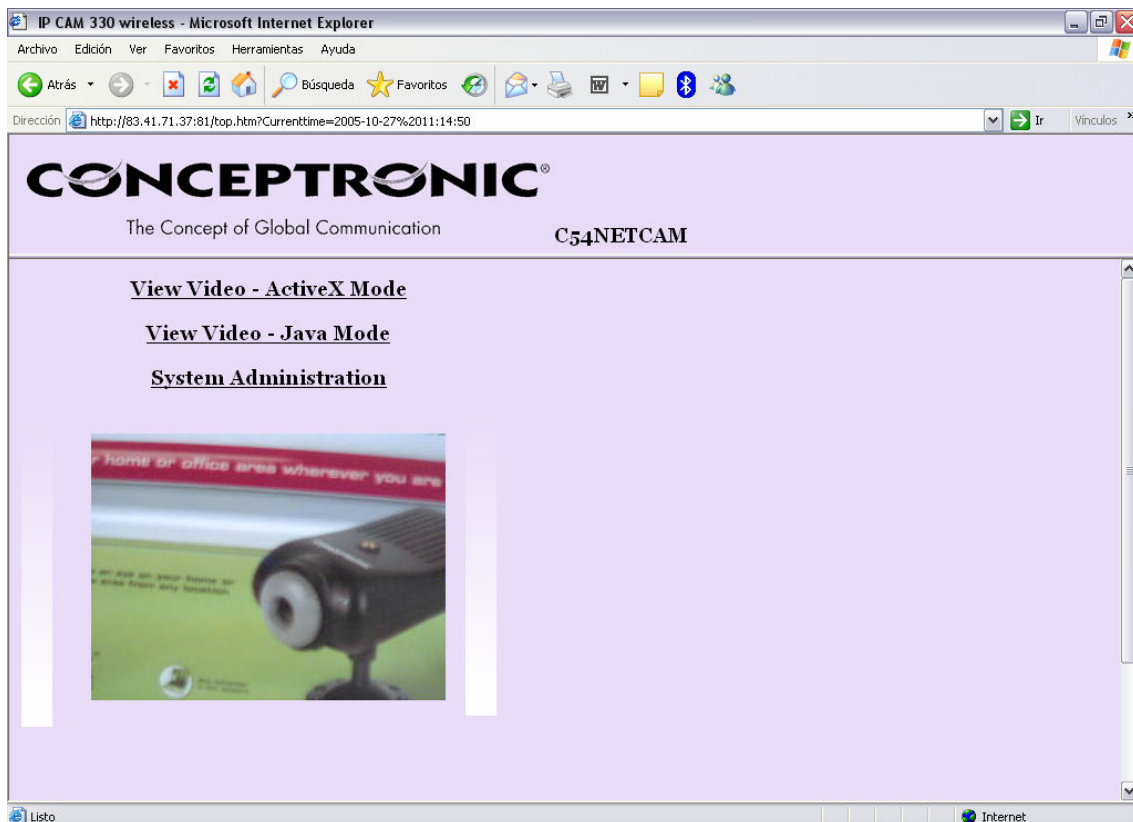
Private port : 81

Dependiendo del modelo de router las opciones pueden variar. Como último guardamos la configuración.

Si todos los pasos se han realizado correctamente escribiendo la ip pública de nuestro equipo seguido de “:81” (sin comillas) deberemos tener acceso a las imágenes de la cámara ip. Ejemplo:

Si nuestra ip externa es 80.32.56.52 para poder ver la web vía Internet escribiremos en el navegador la dirección seguido de :81.

<http://80.32.56.52:81>



Si deseamos usar el software que viene con el producto Ipvieo SE realizaremos los siguientes pasos:

Usar el Software IPView SE

Para usar y controlar la Cámara IP, el programa “IPView SE” se entrega en el CD-ROM del producto. Tras la instalación del programa, puede abrirlo desde el menú “Inicio”.

Opción Descripción

Configuración del sistema Configura el panel de Control de IPView SE

Añadir Cámara Añadir una Cámara IP al panel de Control

Reproducir Reproducir el archivo grabado de la Cámara IP

Combinar Combinar todas las Cámaras IP en una pantalla (Sólo si hay más Cámaras IP en su red)

Exploración Mostrar la imagen de cada Cámara una por una (Sólo si hay varias Cámaras IP en su red)

Acerca de Mostrar la información de IPView SE

Minimizar Minimizar el panel de Control de IPView SE

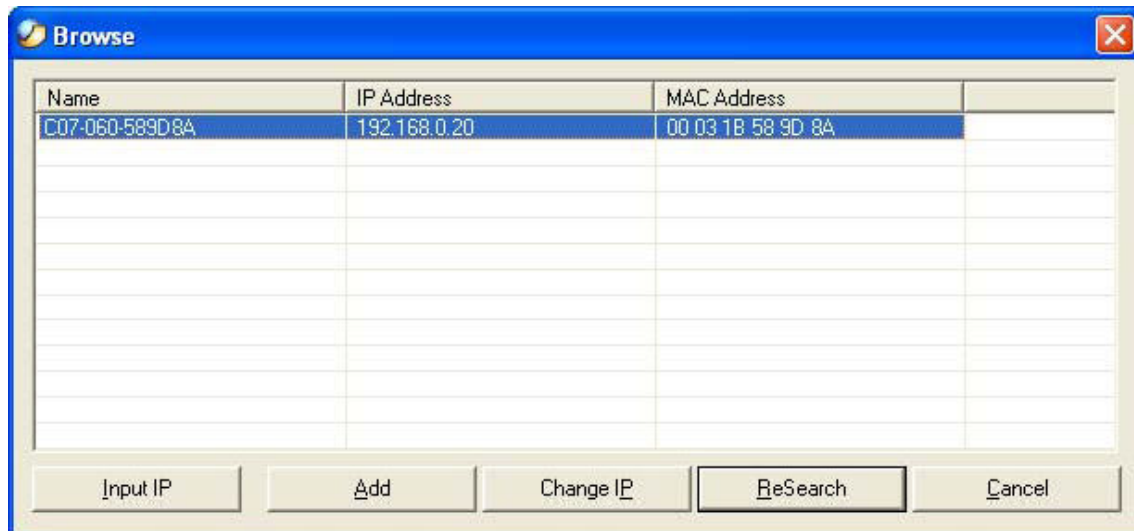
Salir Cerrar el panel de Control de IPView SE

Añadir una Cámara IP

Para añadir una nueva Cámara IP, pulse uno de los 4 botones de la Cámara.



Verá el siguiente cuadro de diálogo:



Opción Descripción

IP de entrada Introduzca manualmente la dirección IP de la Cámara IP

Añadir Añada la Cámara IP seleccionada en el cuadro de diálogo

Cambiar IP Cambiar la dirección IP de la Cámara seleccionada

Buscar Búsqueda de Cámaras IP disponibles en su red

Cancelar Cerrar el cuadro de diálogo sin cambios.

Seleccione su Cámara IP en el cuadro de diálogo y pulse “Añadir”.

En el caso que usar el software para poder ver las imágenes vía Internet deberemos pulsar sobre input ip y escribir la ip publica seguida de :81.

Ejemplo: 80.62.35.89:81

ADVERTENCIA: Si ha configurado la Cámara IP con contraseña, verá el cuadro de diálogo siguiente al pulsar “Añadir”:

Login Camera

User Name: admin

Password: xxxxxx

OK Cancel

Introduzca el “**Nombre de usuario**” y “**Contraseña**” configurados y pulse “**OK**”. La Cámara IP seleccionada se asignará al botón de Cámara que Ud. habrá escogido en el Panel de Control IPView SE.