

**Asegúrese de que su impresora funciona con normalidad en su ordenador antes de proceder a la instalación de hardware.**

Desactive la impresora del suministro eléctrico y desconéctela del ordenador.  
Conecte la impresora con el USB a su Servidor de Impresión Conceptronic y conecte ambos a la corriente.  
Conecte el CPSERVU a su equipo a través del cable de red RJ-45 para realizar la primera configuración.  
Configure su tarjeta de red en el rango del CPSERVU, para que su equipo y el dispositivo se comuniquen para la primera configuración.

Por ejemplo una configuración válida para su tarjeta de red sería la siguiente:

**IP:** 192.168.0.3

**Mascara de subred:** 255.255.255.0

Los demás datos como puerta de enlace y DNS no son necesarios.

Una vez configurada su tarjeta de red proceda a conectar el CPSERVU a su tarjeta de red.

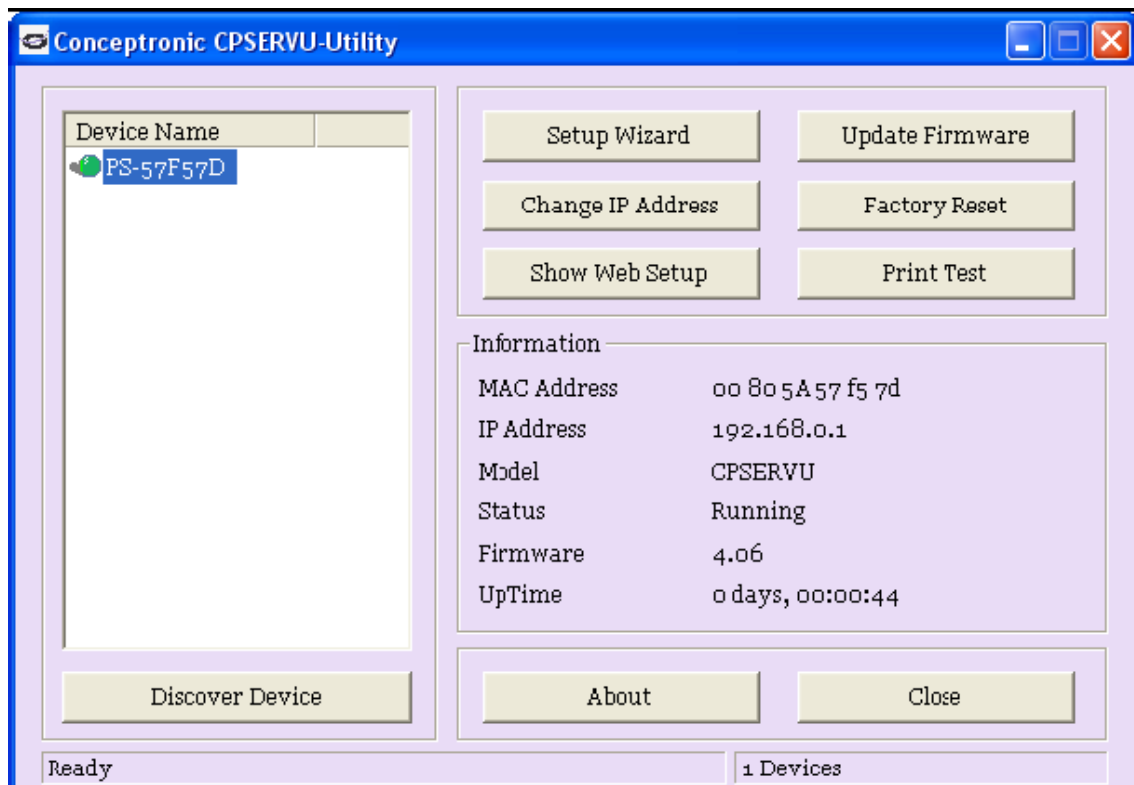
Coloque el CD-ROM que se entrega con el Servidor de Impresión Conceptronic en su unidad de CD-ROM.

Abra el Explorador de Windows, navegue hasta el CD-ROM y abra la carpeta "**PSUtility**" y ejecute el fichero "**Setup.exe**" del directorio "**PS Utility**" y siga los pasos de instalación que aparecen en su pantalla.

Una vez instalada la aplicación puede ejecutar el programa desde el menú de inicio.

Una vez abierto el programa pulse sobre **discover device**.

Le aparecerá el dispositivo CPSERVU en el lateral izquierdo.



It's more than just a concept...  
It's a lifestyle... Your lifestyle!

## Descripción de la pantalla:

**Discover Device:** Refresca la pantalla y busca todos los Servidores de Impresión disponibles en su red.

**Setup Wizard:** Inicia el Asistente de Instalación para configurar el Servidor de impresión.

**Change IP Ardes:** Cambia la dirección IP del Servidor de Impresión.

**Show Web-Setup:** Inicia su Explorador de Internet y abre configuración Web del Servidor de Impresión.

**Update Firmware** Actualiza el firmware

**Factory Reset:** Reinicia el Servidor de Impresión instalando configuraciones de fábrica por defecto. Eliminará todos los cambios realizados.

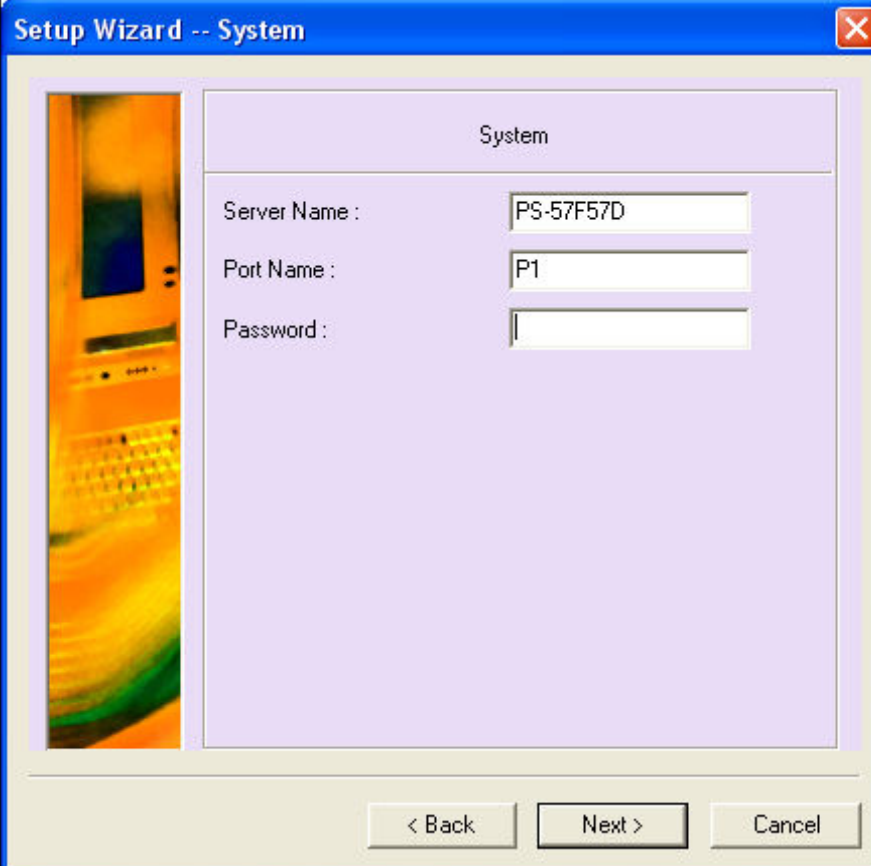
**Print test:** Imprime una página de prueba en la conectada.

**About:** Muestra la información referente a la versión del software.

**Close:** Cierra la Utilidad de Configuración.

Presione "**Setup Wizard**" para iniciar la configuración del Servidor de Impresión. Aparecerá un recuadro de diálogo de introducción.

Presione "**Next**" para continuar con la configuración. Verá la pantalla siguiente:



System

Server Name : PS-57F57D

Port Name : P1

Password :

< Back    Next >    Cancel

Puede dar un nombre al Servidor de Impresión de su red. Introdúzcalo en "**Server Name**". El "**Port Name**" representa el nombre del puerto al que está conectada su impresora, este parámetro se ha de dejar como esta.

Para proteger su servidor de impresión con una contraseña, introduzca la contraseña deseada.



It's more than just a concept...  
It's a lifestyle... Your lifestyle!

Cuando se haya introducido la información anterior, presione "**Next**". Verá la pantalla de Configuración IP.

Setup Wizard -- IP Address

IP Address

Manually Assign

IP Address: 192 . 168 . 0 . 1

Subnet Mask: 255 . 255 . 255 . 0

Default Gateway: 0 . 0 . 0 . 0

DHCP Assign Automatically

< Back    Next >    Cancel

Este es el paso más importante.

Lo mejor y más rápido para configurar el servidor es activar el modo DHCP pulsando sobre la casilla **DHCP Assign Automatically** y pulsar sobre **Next**.

También existe la opción de introducir las IP manualmente.

En el caso de introducir las IPS manualmente deberá saber el rango de IPS de su red e introducir unas validas.

Normalmente si el servidor de impresión lo va a conectar a un router o a un switch la opción DHCP es la más recomendada.

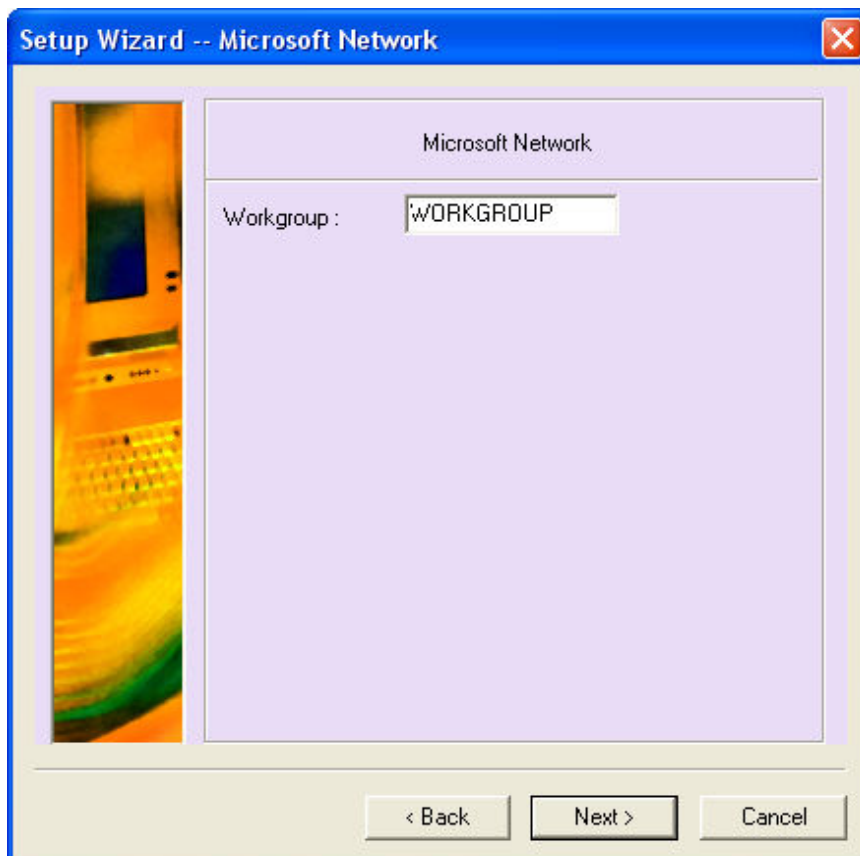


It's more than just a concept...  
It's a lifestyle... Your lifestyle!

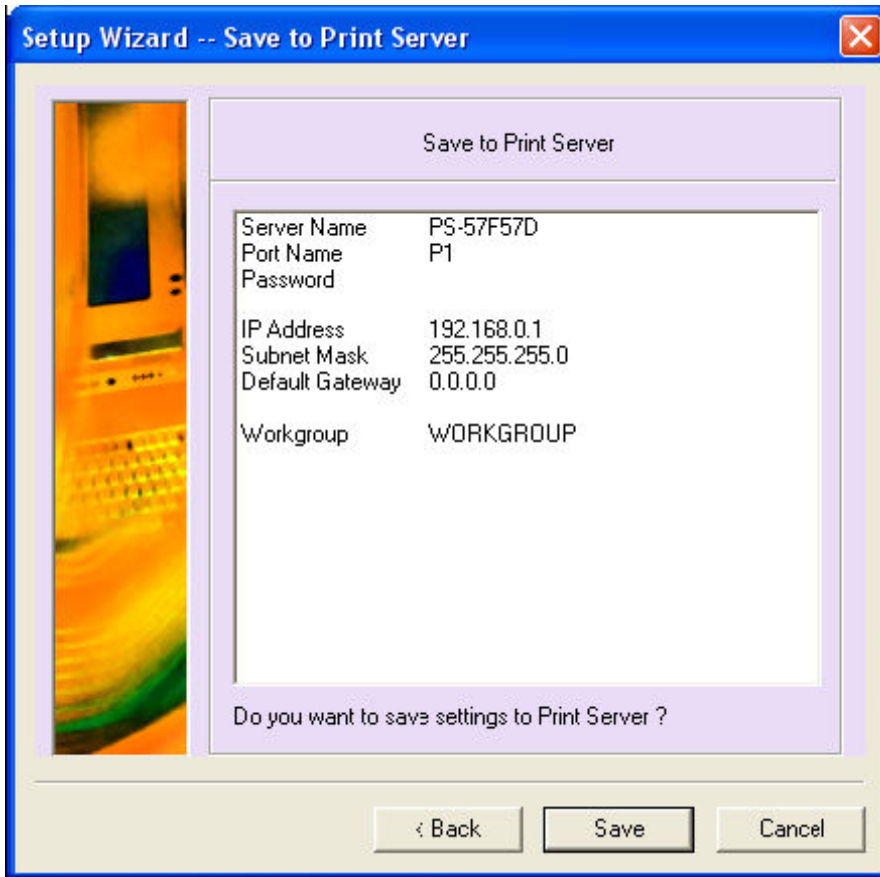
En la siguiente pantalla introduzca el nombre del grupo de trabajo que se utiliza en su red en el Campo "**Workgroup**" y presione "**Next**" para continuar con la instalación.

**NOTA:** si introduce un nombre de grupo de trabajo no valido la impresora no podrá ser localizada.

Asegúrese que el grupo de trabajo es el mismo usa en su red.



It's more than just a concept...  
It's a lifestyle... Your lifestyle!



Para guardar sus ajustes, presione "**Save**". Para realizar cambios, presione "**Back**", o bien presione "**Cancel**" para abandonar la configuración.

Cuando presione "**Save**", se guardará la configuración en el Servidor de Impresión. Ahora el Servidor de Impresión está correctamente configurado para su red.

### Configuración de su impresora

Cuando esté configurado el Servidor de Impresión, debe ajustar el driver de la impresora instalado para que se comuniquen con el Servidor de Impresión. Puede hacerlo automáticamente con el programa "**PS Wizard**", que puede encontrarse en el CD-ROM.

Coloque el CD-ROM que se entrega con el Servidor de Impresión Conceptronic en su unidad de CD-ROM. Abra Windows Explorer, navegue hasta el CD-ROM y abra la carpeta "**PS Wizard**".

Ejecute el programa "**PS Wizard.exe**" del directorio "**PS Wizard**".

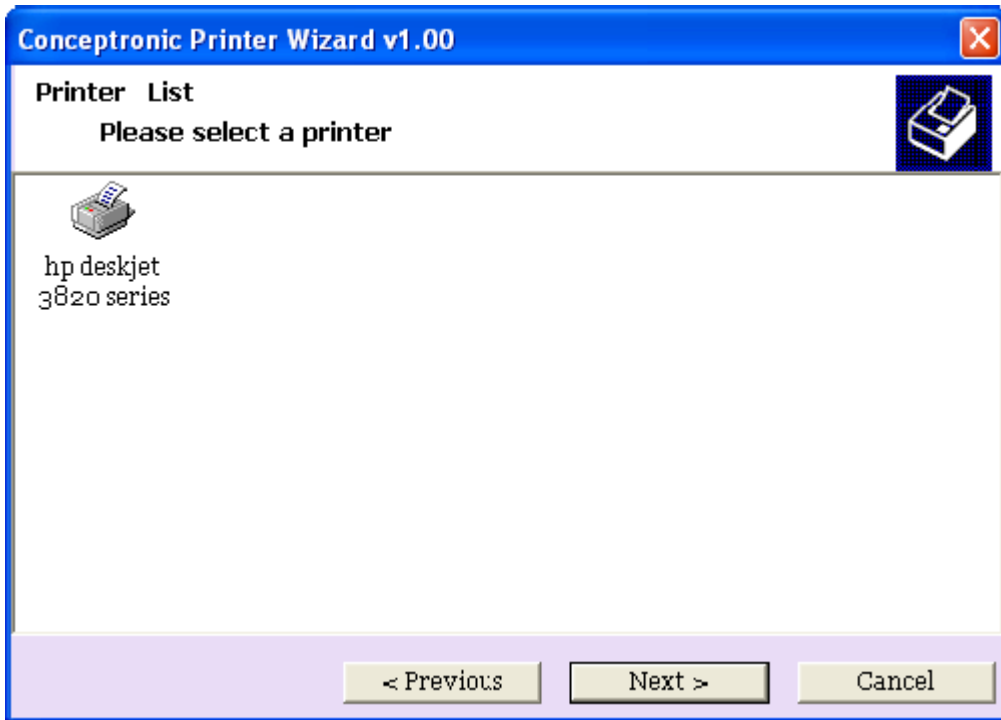
Se iniciará el programa "**Conceptronic Printer Wizard**".

Presione "**Next**" para iniciar la configuración de su impresora:

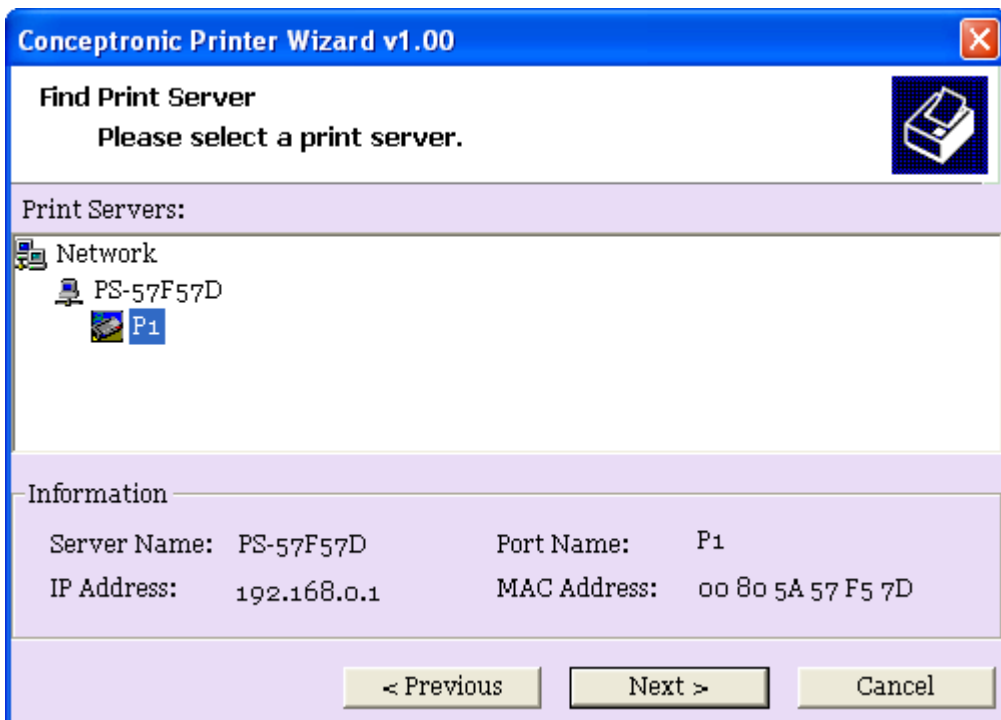
Seleccione la impresora que desea configurar para el Servidor de Impresión Conceptronic y presione "**Next**".



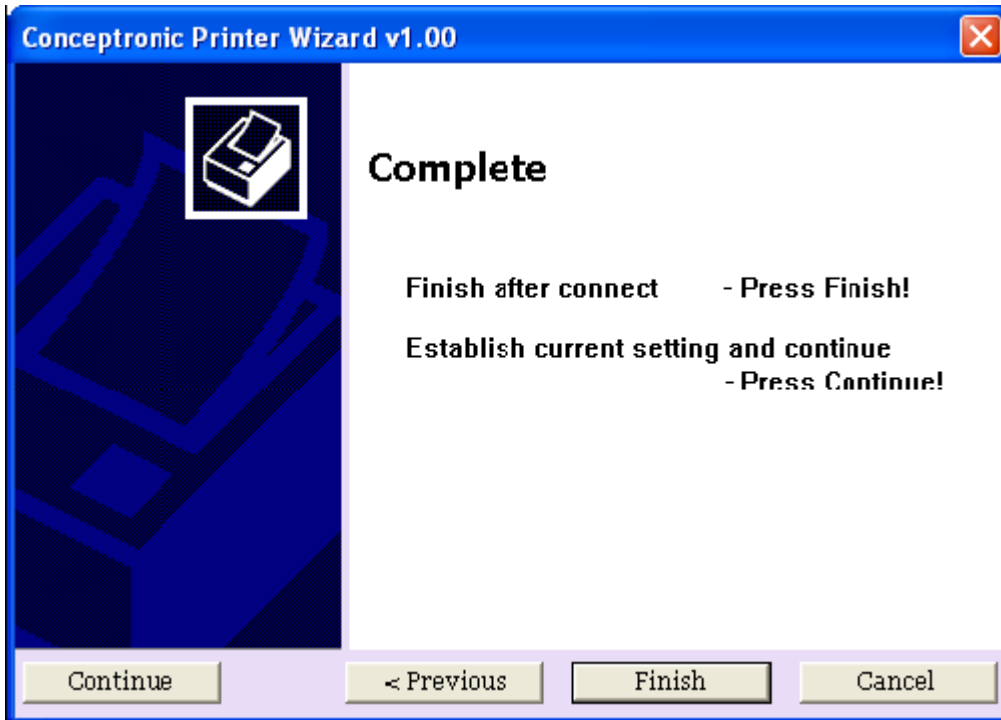
It's more than just a concept...  
It's a lifestyle... Your lifestyle!



En la siguiente pantalla aparecerá la lista de impresoras conectadas al servidor.  
Despliegue la lista para ver las impresoras.  
Selecciona la impresora compartida y pulse **next**.



It's more than just a concept...  
It's a lifestyle... Your lifestyle!



El proceso esta finalizado.

Desconecte el CPSERVU de su ordenador, y conecte el CPSERVU en su router, HUB o SWITCH.

El último paso es añadir la impresora en cada uno de los equipos de la red.

Puede utilizar el mismo asistente de Windows para agregar la impresora.

Diríjase a panel de control, impresoras y faxes.

Pulsar sobre agregar impresora, siguiente, en la siguiente pantalla seleccionar la opción una impresora de red o una impresora conectada a otro equipo y pulse sobre siguiente.

Marque buscar una impresora y pulse siguiente.

En el recuadro impresoras compartidas aparecerá una lista con las impresoras conectadas a la red. Seleccione la impresora del CPSERVU y seleccione siguiente.

En este paso le pedirá que instale los drivers de dicha impresora si no los tenía ya instalados.

Pulse finalizar y ya podrá usar la impresora de red.



It's more than just a concept...  
It's a lifestyle... Your lifestyle!