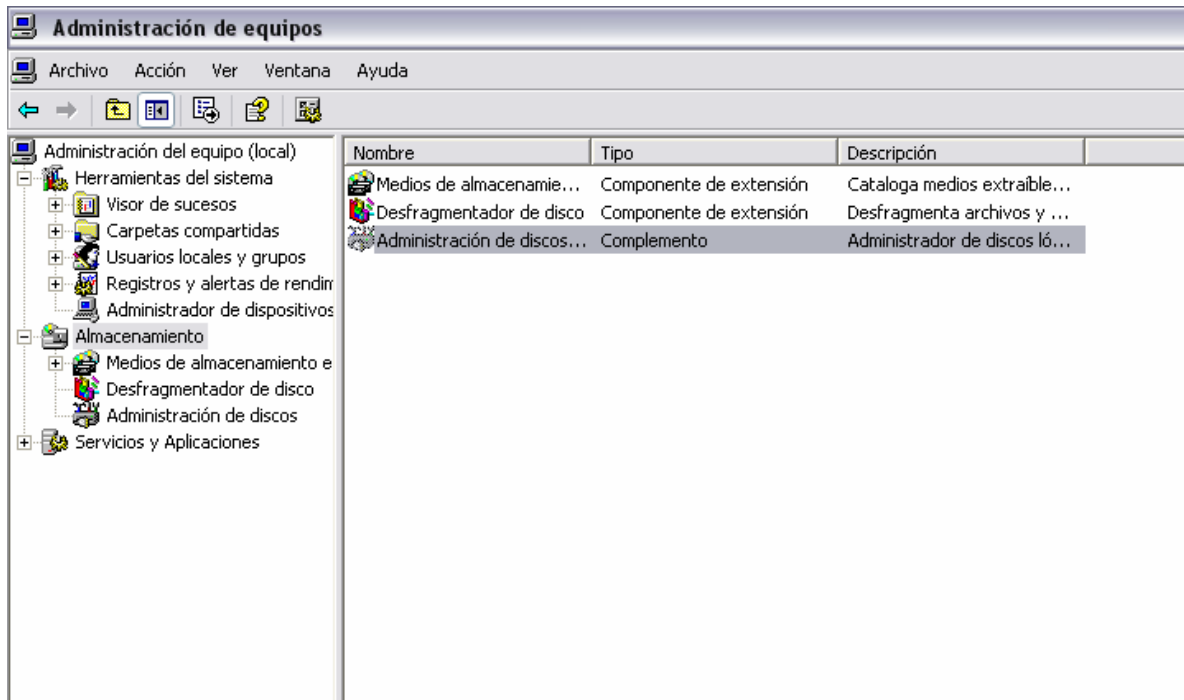


CREAR DOS O MÁS PARTICIONES EN UN DISCO DURO.

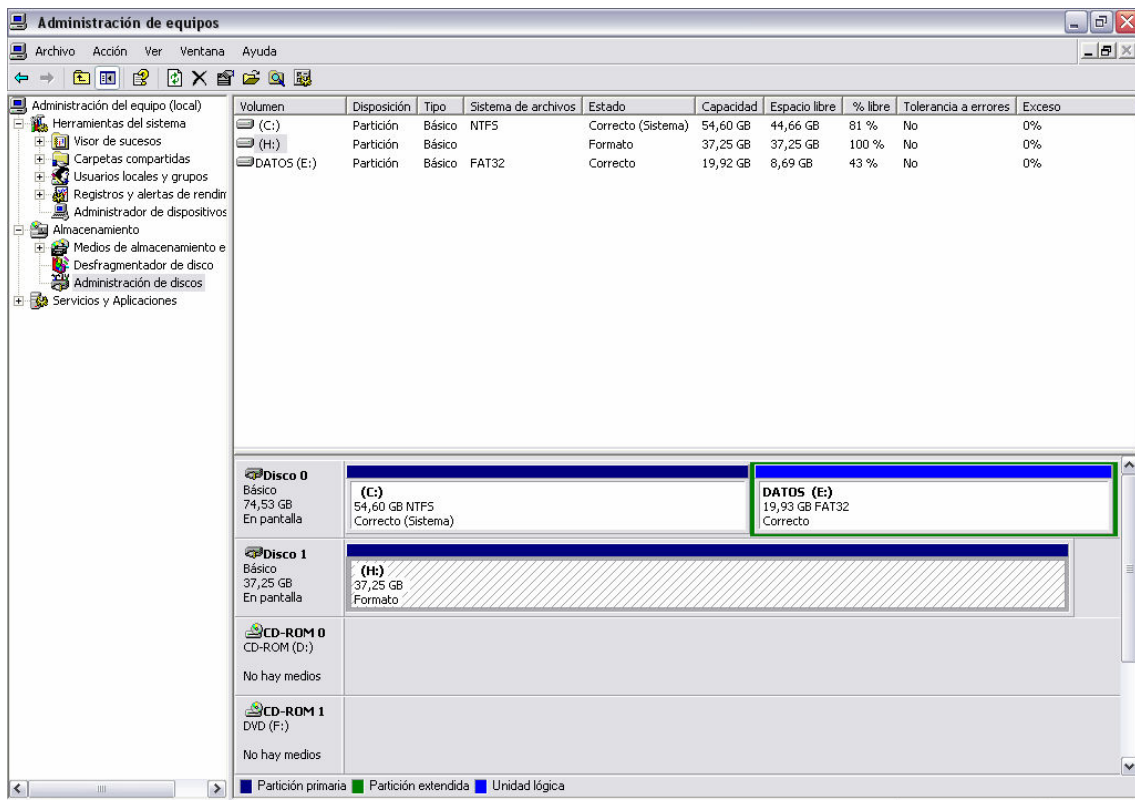
Conecte el disco duro externo al equipo, ya sea CHD3U, CMED3PL160 etc...
Una vez reconocido por el sistema pulse con el botón derecho en **Mi Pc**, después en **administrar**.



En la siguiente pantalla pulse en **almacenamiento** (izquierda) y después pulse 2 veces sobre **Administrador de discos** (derecha).



En la siguiente pantalla podrá comprobar que aparecen todos los discos del sistema, el del disco duro externo es el de mas abajo, también se puede identificar por el nombre, CHD3U, CMED3PL160...



El disco externo ya tiene formato, para poder crear dos particiones deberemos borrar la partición que existe.

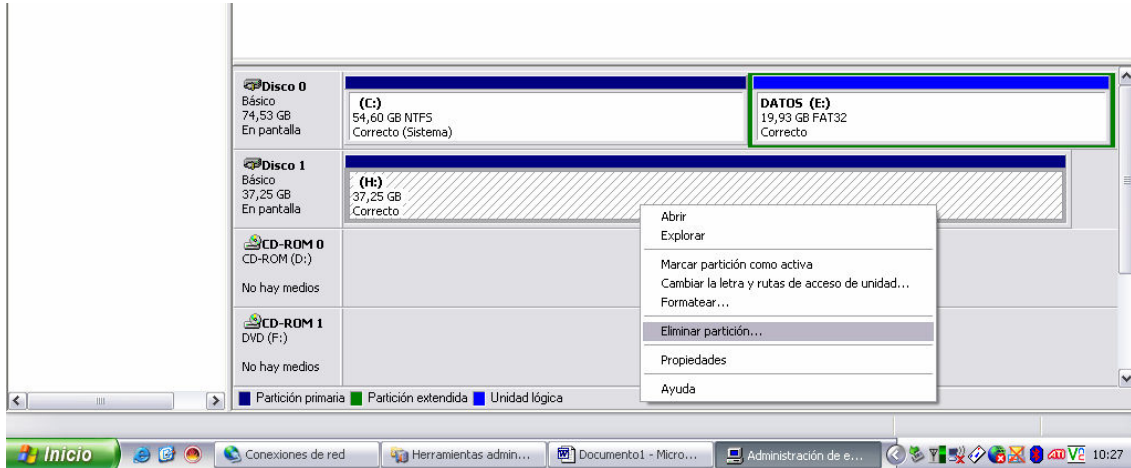
CONCEPTRONIC®
The Concept of Global Communication

It's more than just a concept...
It's a lifestyle... Your lifestyle!

check it out: www.conceptronic.net

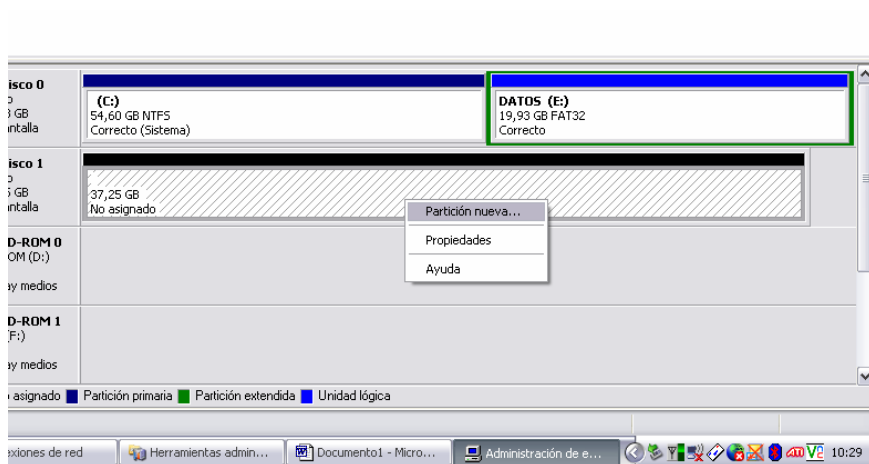
En este caso se perderán todos los datos que hayan en el disco, le aconsejamos que realice una copia de seguridad de los datos en otra unidad.

Pulsamos con el botón derecho sobre la unidad externa, y seleccionamos eliminar partición. Siempre asegurándose que el disco que seleccionamos sea el externo.



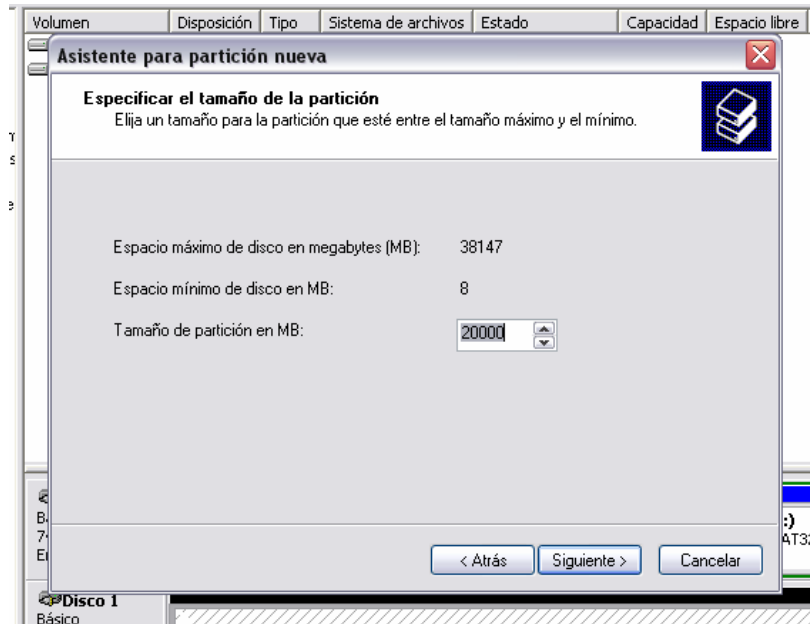
Aparecerá un pantalla pulsamos **si**. Con esto la partición esta borrada y podremos crear dos o más particiones.

Para crear dos o más particiones pulsaremos con el botón derecho sobre el disco externos y pulsaremos en **Partición Nueva**.



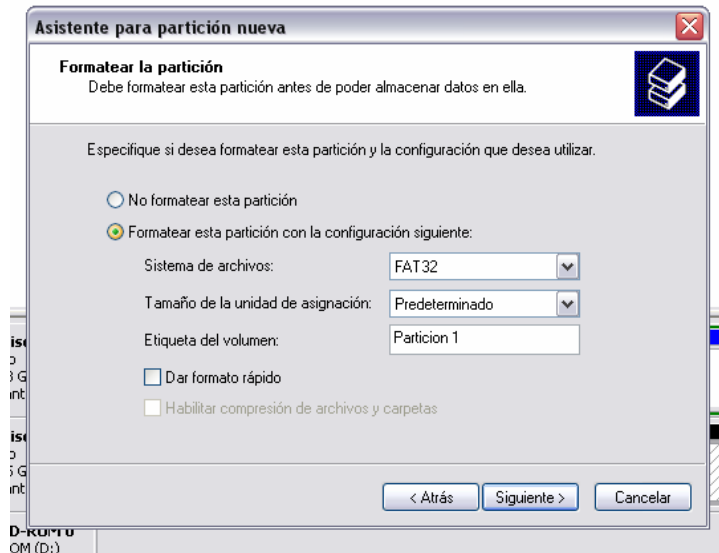
Pulsamos en **siguiente**, cuando pida el tipo de partición que deseemos crear pulsamos sobre **partición primaria** y **siguiente**.

En la siguiente pantalla le debemos especificar que espacio le vamos a dar a la primera partición, en este ejemplo en disco duro externo es de 40 GB y lo particionaremos por la mitad para tener dos particiones de 20 GB cada una.



Pulsamos en **siguiete**, le asignamos una letra de unidad, pulsamos **siguiete**.

En la siguiente pantalla deberemos seleccionar sistema de archivos **FAT32** y asignar un nombre a la unidad por ejemplo **partición 1**. Pulsamos en **siguiete** y **finalizar**.

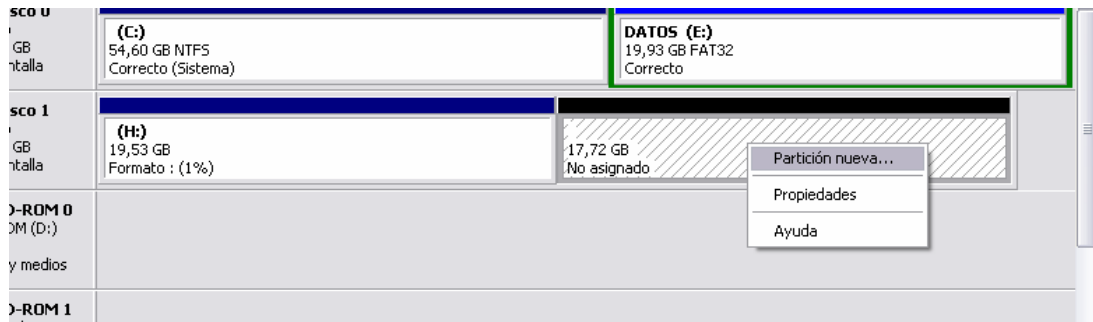


Como se puede observar existen ahora dos particiones una de 20 GB y otra sin formato. Si solo queremos dos particiones con solo pulsar con el ratón derecho sobre la partición no formateada y seleccionar “**Partición Nueva**” y pulsamos sobre **siguiete** a todas las ventanas crearemos otra partición con el resto del disco. En el caso de querer más de

It's more than just a concept...
It's a lifestyle... Your lifestyle!
check it out: www.conceptronic.net

CONCEPTRONIC®
The Concept of Global Communication

dos particiones se deberá repetir el mismo proceso pero especificando el tamaño de cada partición.



El resultado final:

