

PARTICIONAR Y FORMATEAR UN DISCO DURO CON CHD2U / CHD3U / CH3FWU / CHD3SATA / CIDE525 BAJO WINDOWS XP

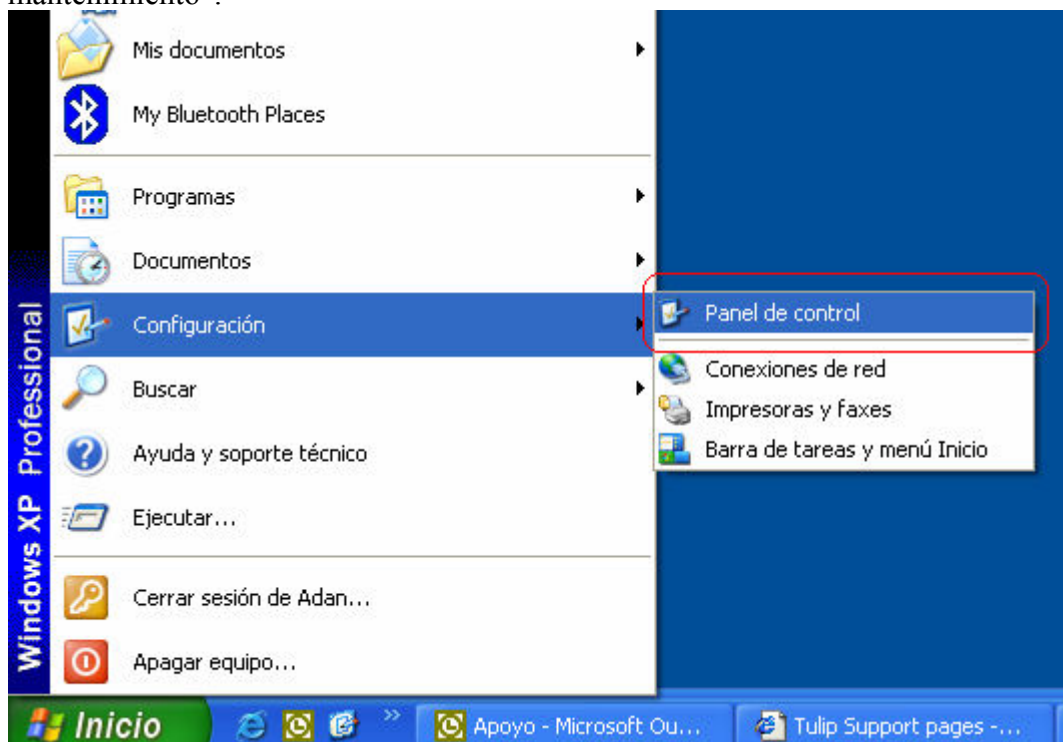


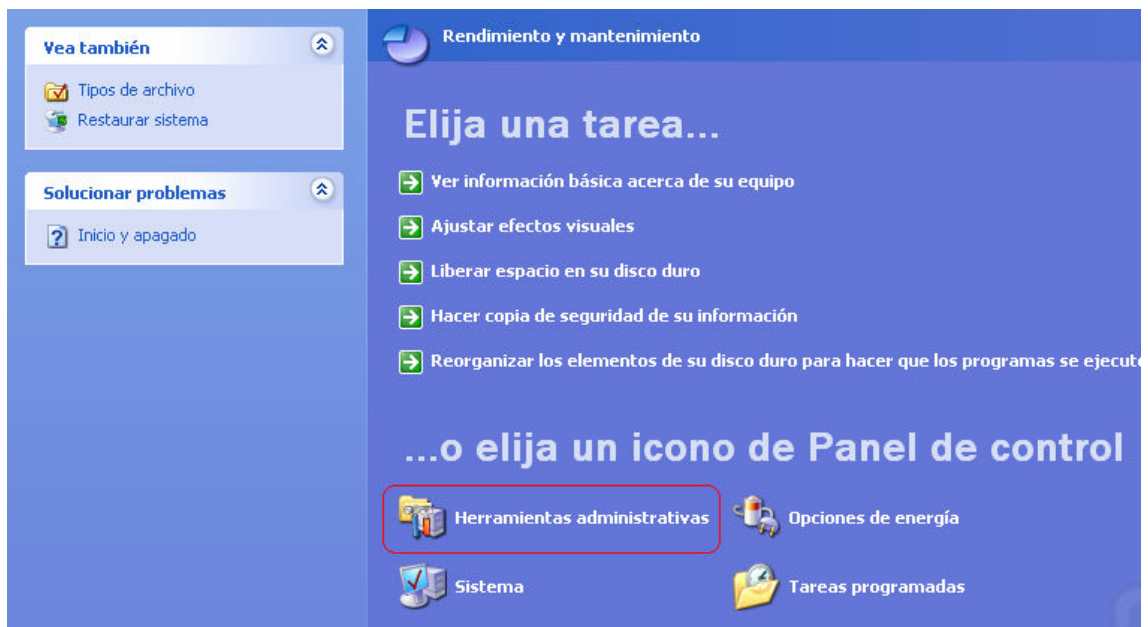
Nota: Este procedimiento destruirá todos los datos del disco duro que vaya a utilizar con alguno de los dispositivos CHD2U / CHD3U / CH3FWU / CHD3SATA / CIDE525.

Guarde todos los posibles datos antes de realizar dicho procedimiento.

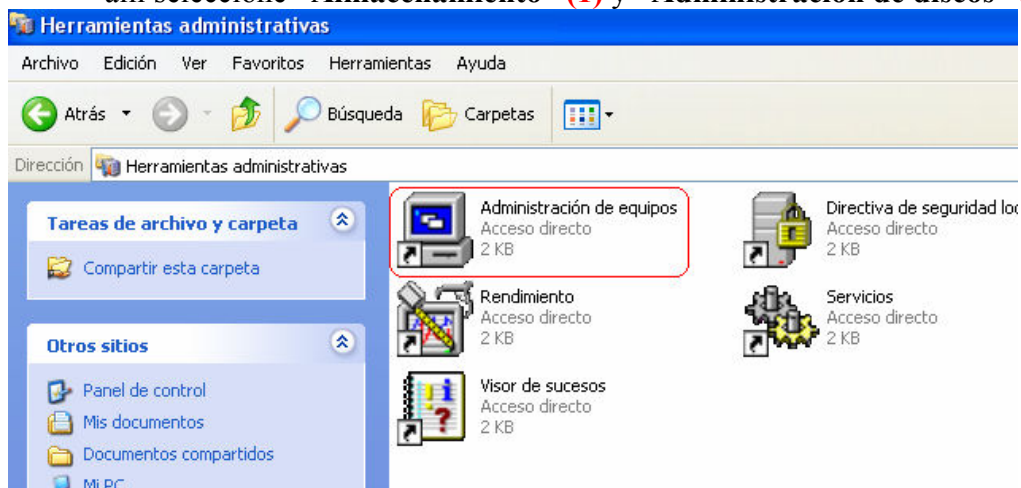
Una vez insertado y conectado el disco duro al dispositivo CHD2U / CHD3U / CH3FWU / CHD3SATA / CIDE525 y todo, conectado al puerto USB / Firewire de su equipo, el sistema Windows XP detectará los controladores automáticamente.

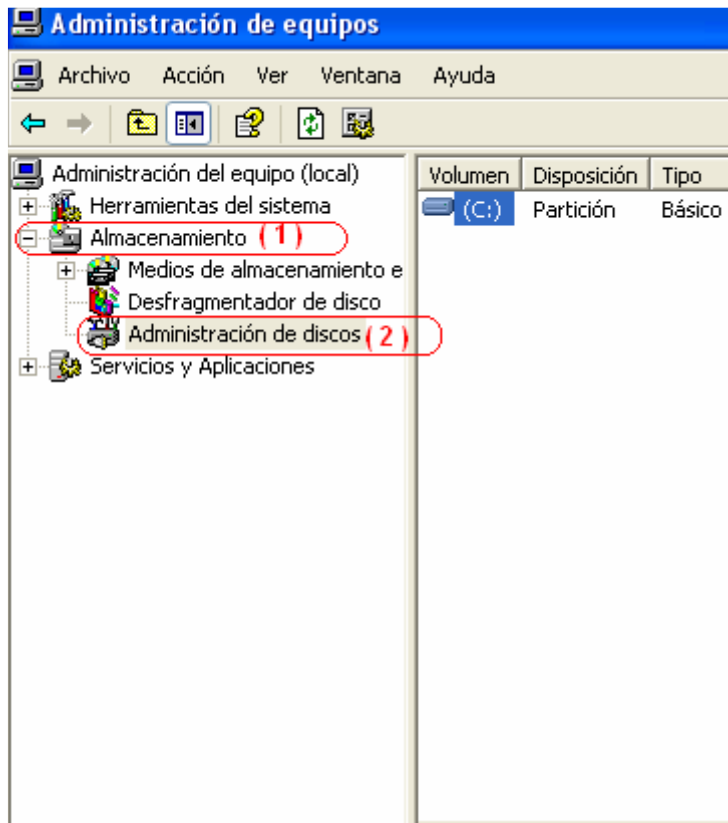
1. Acceda a “**Herramientas administrativas**” mediante el Panel de Control y la opción “Rendimiento y mantenimiento”.



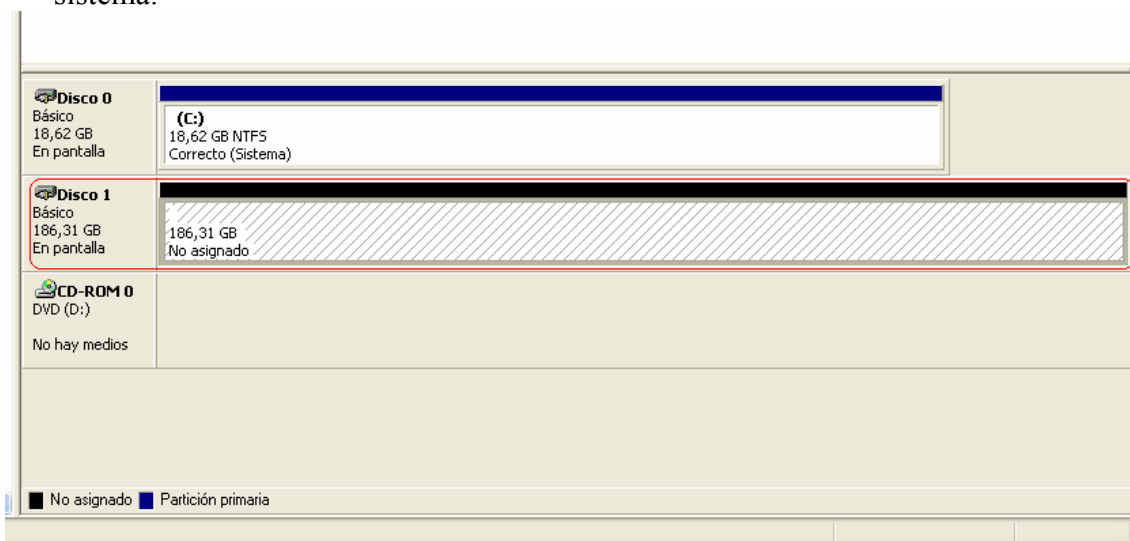


2. En “**Herramientas administrativas**” entre en “**Administración de equipos**”, allí seleccione “**Almacenamiento**” (1) y “**Administración de discos**” (2).

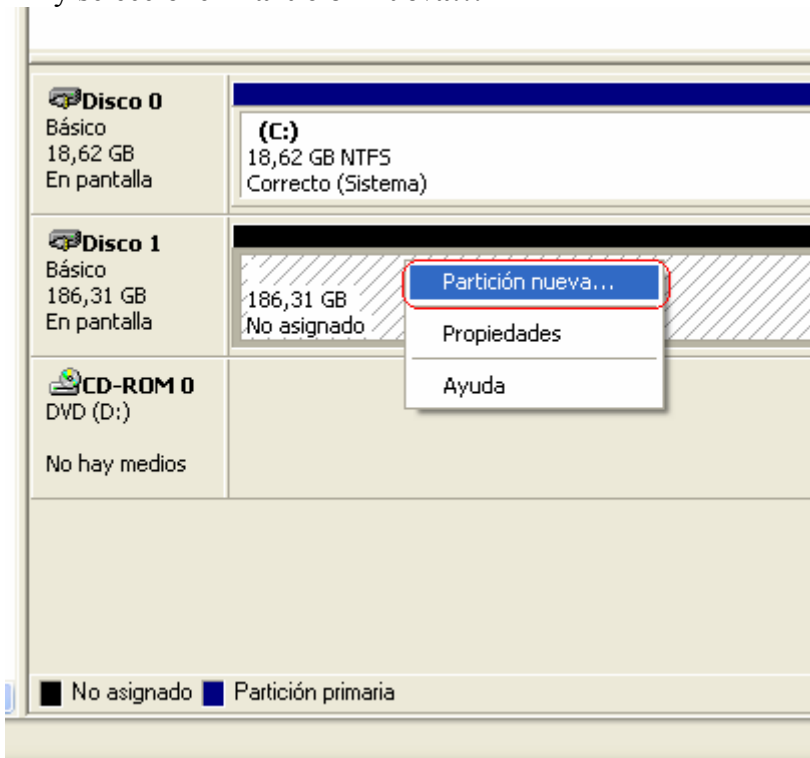




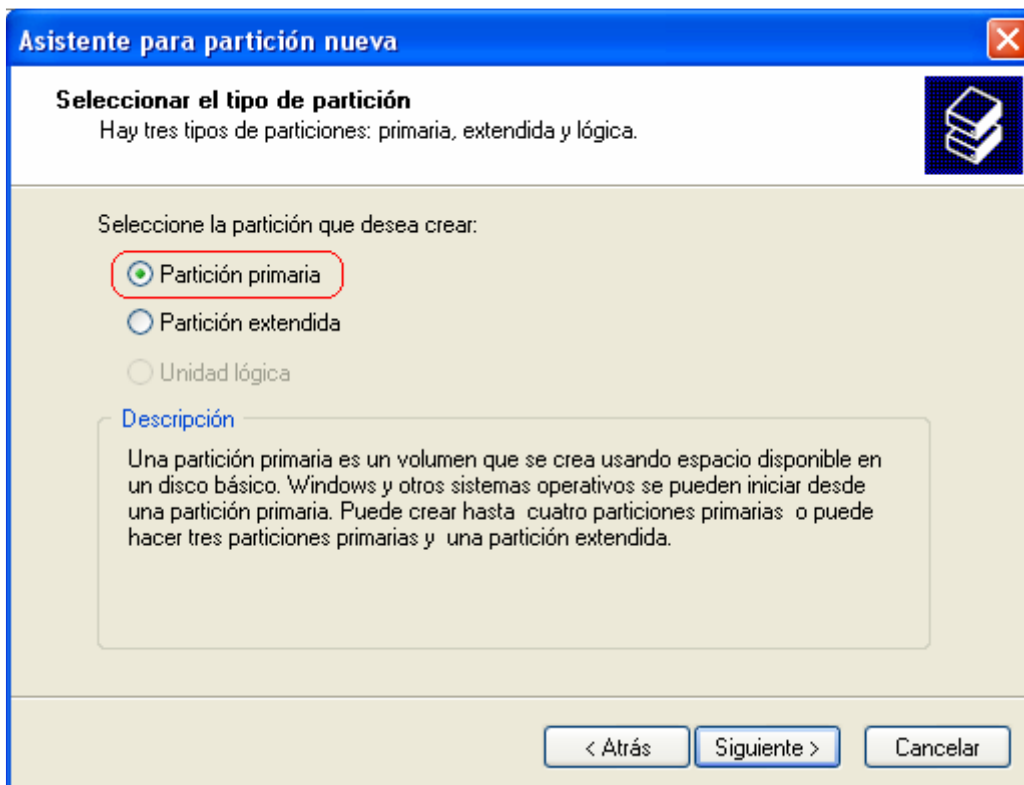
3. En el Administrador de discos podrá ver el nuevo disco duro detectado por el sistema:



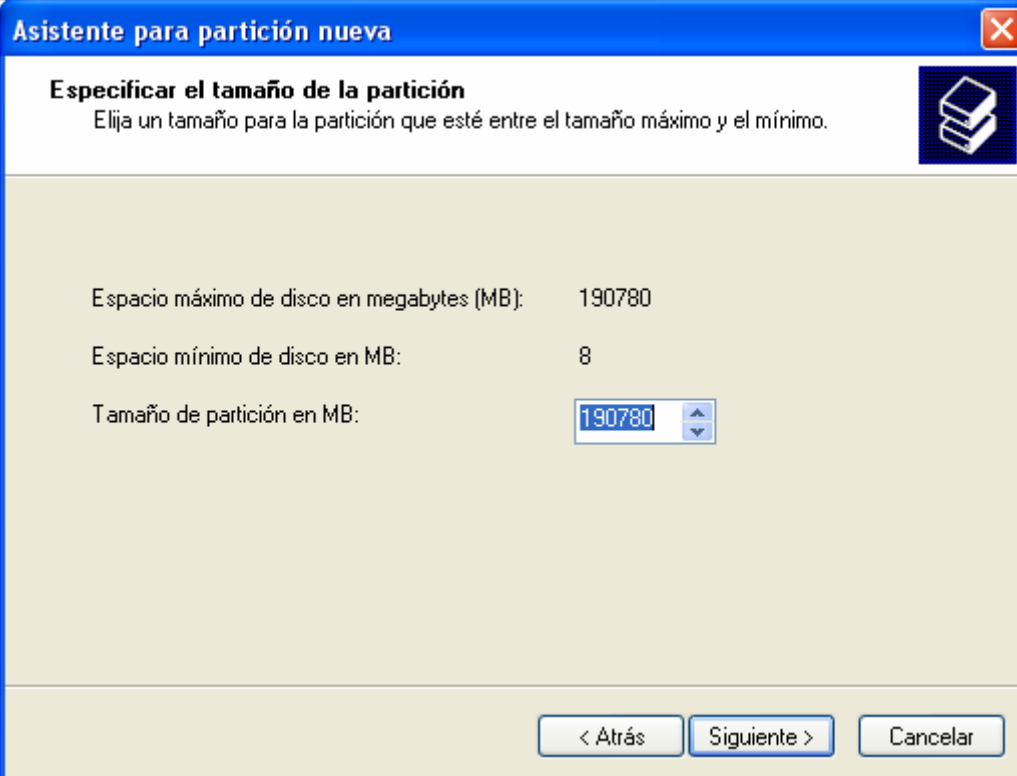
- Haga click derecho sobre la barra de espacio “No asignado” de la nueva unidad y seleccione “**Partición nueva...**”



- Aparecerá un Asistente de Windows para partición nueva, presione siguiente y seleccione la partición que desea crear como “**Partición Primaria**” y haga click en Siguiente.



6. Seleccione el espacio deseado para la partición a crear, por defecto todo el espacio, para utilizar la totalidad del disco duro en una sola partición.



Asistente para partición nueva

Especificar el tamaño de la partición
Elija un tamaño para la partición que esté entre el tamaño máximo y el mínimo.

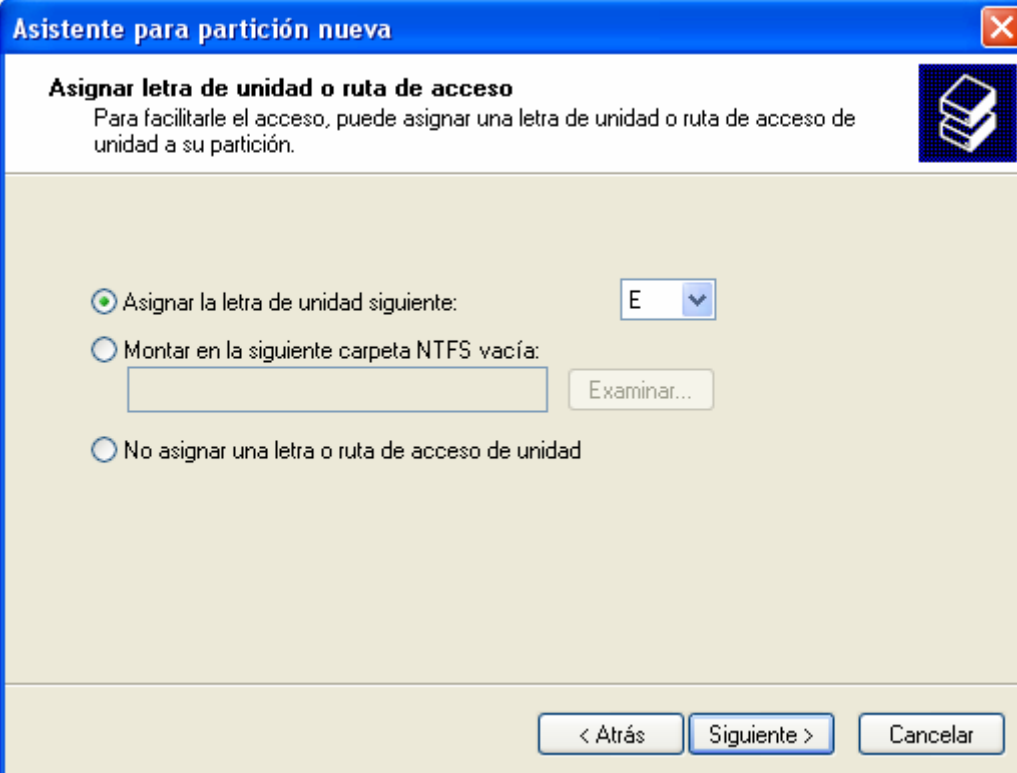
Espacio máximo de disco en megabytes (MB): 190780

Espacio mínimo de disco en MB: 8

Tamaño de partición en MB:

< Atrás Siguiete > Cancelar

7. Asigne la letra de unidad que aparece por defecto y pulse Siguiete.



Asistente para partición nueva

Asignar letra de unidad o ruta de acceso
Para facilitarle el acceso, puede asignar una letra de unidad o ruta de acceso de unidad a su partición.

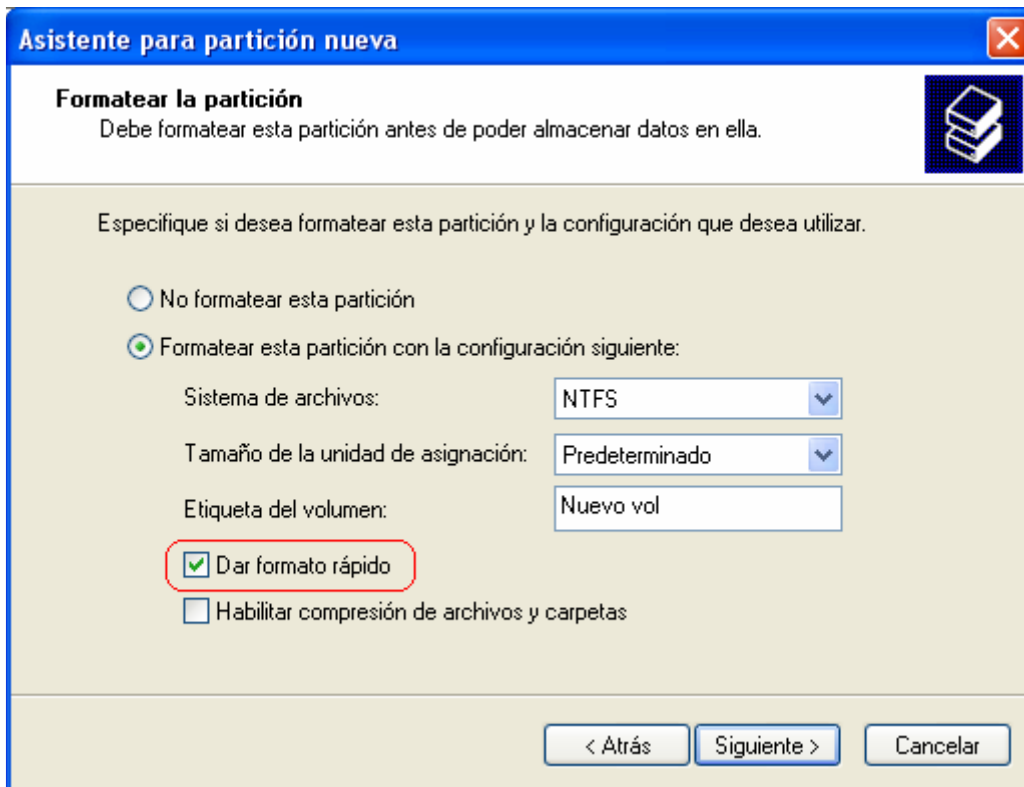
Asignar la letra de unidad siguiente:

Montar en la siguiente carpeta NTFS vacía:

No asignar una letra o ruta de acceso de unidad

< Atrás Siguiete > Cancelar

8. Ahora debe seleccionar el tipo de formato que desea utilizar para la partición creada, si no sabe cual utilizar deje estas opciones por defecto salvo la casilla “**Dar formato rápido**” marcándola y pulse Siguiente.



9. El Asistente para partición nueva ya está configurado, ahora pulse sobre “**Finalizar**” y la partición será creada y formateada para poder utilizar su disco.

