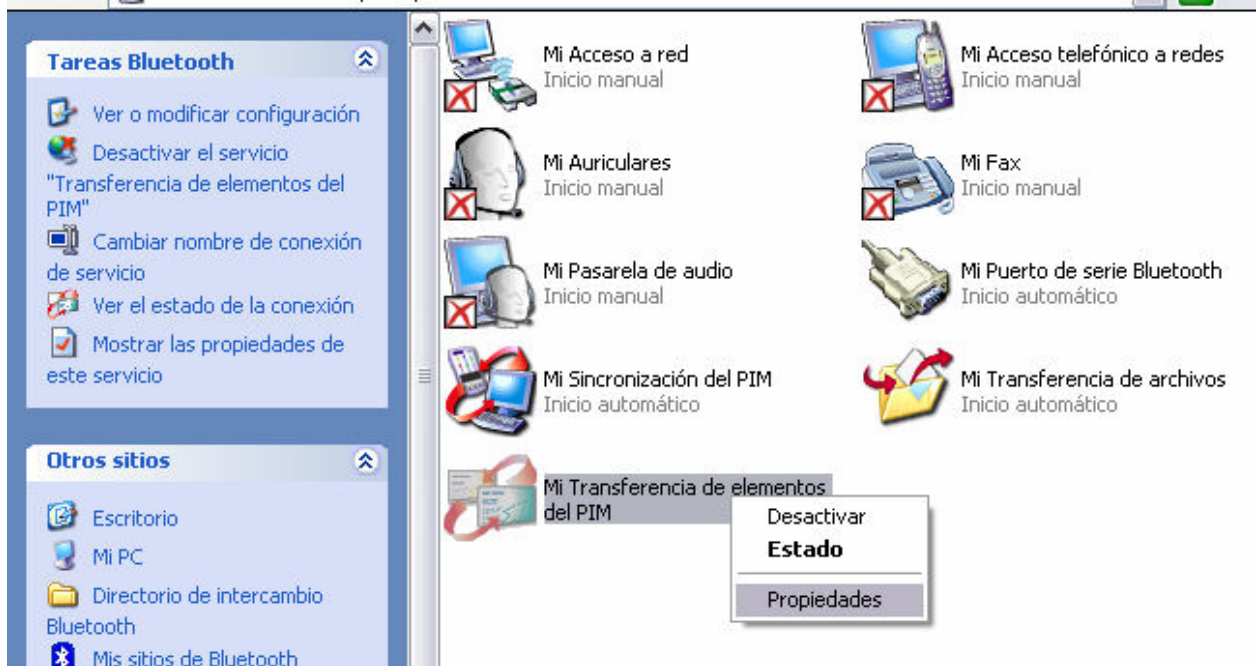


Para recibir los contactos en su PC por Bluetooth existen dos maneras.
La primera es enviar los contactos como ficheros a un directorio de nuestro equipo y la otra es la posibilidad de transferir los contactos directamente a Outlook.

Abrimos Mis Sitios Bluetooth desde el escritorio.

Pulsamos sobre Ver mis servicios Bluetooth

Pulsamos con el ratón derecho sobre Mi transferencia de elementos del PIM y pulsamos sobre propiedades.



It's more than just a concept...
It's a lifestyle... Your lifestyle!

En la siguiente pantalla podemos cambiar las opciones de envío de contactos. Para enviar los contactos al PC y que los guarde en ficheros en una carpeta de equipo seleccionaremos en la pestaña tarjetas de visitas “Guardar en el directorio” (el directorio se puede modificar pulsando en el botón modificar que aparece mas abajo).

Si por el contrario queremos pasar los contactos del móvil al Outlook seleccionaremos en Tarjetas de visita la opción “Outlook Express”. Por ultimo pulsamos en aceptar.

