

NEDERLANDS

Conceptronic CCSERU

Snelstart handleiding

Hartelijk gefeliciteerd met de aanschaf van uw Conceptronic USB naar Serieel kabel.

In deze snelstart handleiding wordt stap voor stap uitgelegd hoe u de Conceptronic CCSERU installeert.

Ingeval van problemen adviseren wij u onze **support-site** te bezoeken (ga naar: www.conceptronic.net en klik op 'Support'). Hier vindt u een database met veelgestelde vragen waar u hoogstwaarschijnlijk de oplossing voor uw probleem kunt vinden.

Heeft u andere vragen over uw product die u niet op de website kunt vinden, neem dan contact met ons op via e-mail: support@conceptronic.net

Voor meer informatie over Conceptronic producten kunt u terecht op de Conceptronic website: www.conceptronic.net.

Bij software/drivers installatie: Het is mogelijk dat onderstaande installatie iets afwijkt van de installatie op uw computer. Dit is afhankelijk van de Windows versie die u gebruikt.

Inhoud van de verpakking:

- USB naar Serieel kabel
- 9 naar 25 pins serieel verloopstukje
- Meertalige handleiding
- Stuurprogramma's

ENGLISH

Conceptronic CCSERU Quick Installation Guide

Congratulations on the purchase of your Conceptronic USB to Serial cable.

The enclosed Hardware Installation Guide gives you a step-by-step explanation of how to install the Conceptronic CCSERU.

When problems occur, we advise you to go to our **support-site** (go to www.conceptronic.net and click 'Support'. Here you will find the Frequently Asked Questions Database.

When you have other questions about your product and you cannot find it at our website, then contact us by e-mail:

support@conceptronic.net

For more information about Conceptronic products, please visit the Conceptronic Web Site: www.conceptronic.net

The Software installation as described below, may be slightly different from the installation on your computer. This depends on the Windows version you are using.

Package Contents

- USB to Serial Cable
- Serial 9 to 25 pins D-SUB Adapter
- Manual (Quick Start)
- Warranty Card
- CD-ROM

ESPAÑOL

Conceptronic CCSERU

Guía de iniciación rápida

Enhorabuena por la compra de su Conceptronic cable USB/Serie.

La Guía de instalación del hardware incluida le ofrece una explicación paso a paso de cómo instalar CCSERU de Conceptronic.

Si encuentra problemas, le aconsejamos que se dirija a nuestra página web www.conceptronic.net y haga clic en «Support». Aquí encontrará la base de datos de las preguntas más frecuentes o FAQ.

Si tiene otras preguntas sobre su producto y no las encuentra en nuestro sitio web, póngase en contacto con nuestro servicio técnico por correo electrónico:

support@conceptronic.net

Para obtener más información acerca de productos de Conceptronic por favor visite el lugar Web de Conceptronic: www.conceptronic.net

La instalación de software, tal y como se describe a continuación, puede ser algo diferente de la instalación en su ordenador. Eso depende de la versión de Windows que esté usando.

Contenido del paquete:

- Cable USB/Serie
- Manual multilingüe
- Conector serie de 9 a 25 pins
- drivers

DEUTSCH

Conceptronic CCSERU **Schnellstart Anleitung**

Herzlichen Glückwunsch zum Erwerb des Conceptronic USB zu Seriel Kabel.

In der beigegefügt Intallationsanweisung für die Hardware finden Sie schrittweise Erklärungen für die Installation ihrer CCSERU von Conceptronic

Sollten irgendwelche Probleme auftreten, empfehlen wir ihnen, auf unsere **Support-Seite** im Internet zu gehen (www.conceptronic.net) und auf 'Support' zu klicken. Dort werden sie die "Frequently Asked Questions" Datenbank finden.

Falls sie andere Fragen zu ihrem Produkt haben und sie diese nicht auf unserer Website finden können, kontaktieren sie uns bitte per E-Mail: support@conceptronic.net

Weitere Informationen zu den Conceptronic Produkte finden Sie auf der Website von Conceptronic: www.conceptronic.net

Die nachstehend beschriebene Software-Installation kann sich bei Ihrem Rechner aufgrund des verwendeten Windows-Version leicht unterscheiden.

Packungsinhalt:

- USB zu Seriel Kabel
- Mehrsprachiges Handbuch
- 9 bis 25 Pins serielle Verbindung
- Treiber

FRANÇAIS

Conceptronic CCSERU

Guide de démarrage rapide

**Nous vous félicitons d'avoir acheté
le câble USB / Série de Conceptronic.**

Le Guide d'Installation du Matériel ci-joint vous expliquera pas à pas comment installer le CCSERU de Conceptronic

En cas de problèmes, nous vous recommandons de vous adresser à notre **service technique** (allez à www.conceptronic.net et cliquez sur « support »). Vous trouverez dans cette section la Base de Données des Foires Aux Questions.

Si vous avez d'autres questions concernant votre produit et que vous ne trouvez pas la solution sur notre site web, contactez-nous par e-mail : support@conceptronic.net

Pour plus d'informations sur les produits de Conceptronic, visitez notre Site Internet Conceptronic: www.conceptronic.net

Il est possible que l'installation du matériel décrite ci-dessous diffère parfois de l'installation sur votre ordinateur. Cela dépend de votre version Windows que vous utilisez.

Contenu de l'emballage:

- Câble USB / Série
- Manuel en plusieurs langues
- Connecteur série de 9 à 25 pins
- Drivers
- Carte de garantie

ITALIANO

Conceptronic CCSERU

Guida d'installazione rapida

**Grazie per l'acquisto del cavo da
USB a seriale Conceptronic.**

La guida per l'installazione dell'hardware acclusa spiegherà passo a passo come installare del CCSERU Conceptronic

Se dovessero esserci dei problemi, vi consigliamo di visitare il nostro sito di supporto (andate su www.conceptronic.net e cliccate 'support'), dove potrete trovare il Database delle Risposte alle Domande più Frequenti (FQA).

Se doveste avere altre domande riguardanti il prodotto che non trovate sul nostro sito Web vi preghiamo di contattarci attraverso l'e-mail: support@conceptronic.net

Per ulteriori informazioni dei prodotti Conceptronic, la preghiamo di visitare il sito Web della Conceptronic: www.conceptronic.net

La successiva descrizione relativa all'installazione del software potrebbe essere leggermente diversa dall'installazione sul vostro computer. Ciò dipende della versione di Windows in uso.

Contenuto del pack:

- Cavo da USB a seriale
- Manuale multilingue
- Connettore seriale da 9 a 25 pin
- Driver

PORTUGUÊS

Conceptronic CCSERU Iniciação Rápida

**Os nosso parabéns pela compra do seu
USB para cabo de série Conceptronic.**

O Guia de Instalação do Hardware que se inclui fornece-lhe uma explicação passo a passo de como instalar o CCSERU Conceptronic

Se tiver algum problema, aconselhamos consultar o nosso **site de assistência** (vá a www.conceptronic.net e clique em 'assistência' Aqui pode encontrar a Base de Dados das Perguntas Mais Frequentes.

Se tiver outras questões relativas ao nosso produto e não as conseguir encontrar no nosso webiste, pode-nos contactar através do e-mail: support@conceptronic.net

Para mais informações sobre produtos de Conceptronic, por favor visite o Web Site da Conceptronic: www.conceptronic.net

A instalação do Software conforme se encontra descrita abaixo pode ser ligeiramente diferente da instalação do seu computador. Isso depende da versão do Windows que está a utilizar.

Conteúdo da embalagem:

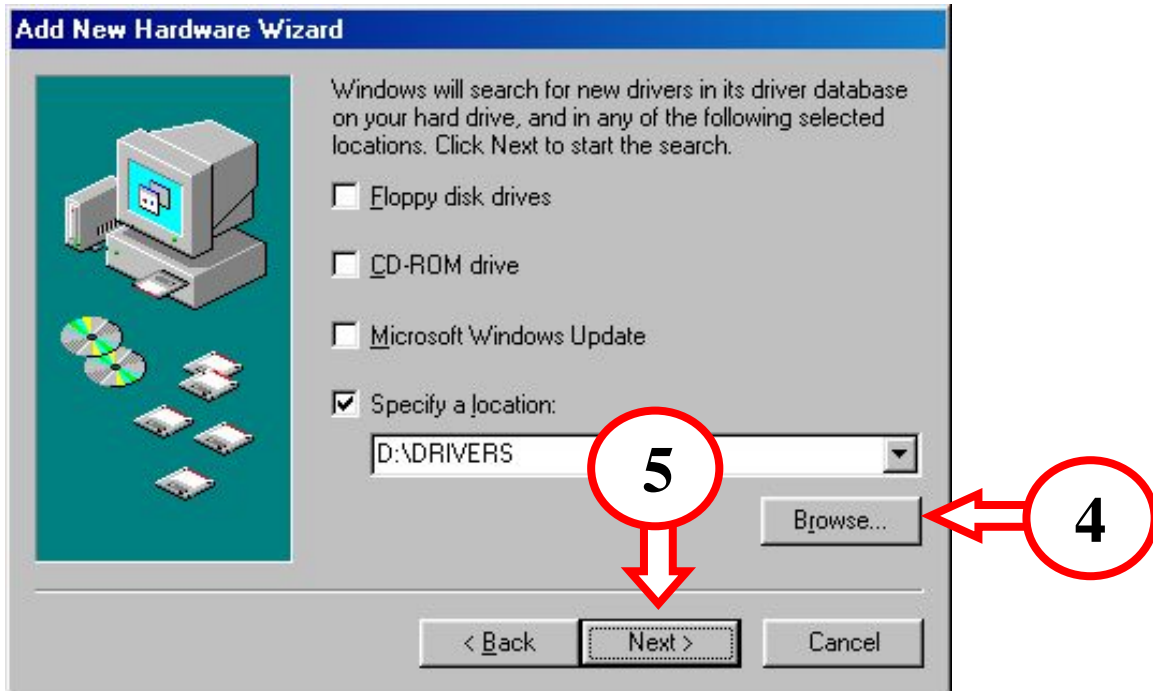
- Cabo USB para série
- Manual multilingue
- Ficha de série de 9 a 25 pinos
- Controladores

DRIVER INSTALLATION

Driver installation Windows 98SE



DRIVER INSTALLATION



NEDERLANDS

Specificeer de driver locatie of geef de locatie aan door te klikken op de '**browse**' knop. Standaard locatie \DRIVERS

ENGLISH

Specify the location of the driver or locate the driver by clicking the '**browse**' button. Default location \DRIVERS

ESPAÑOL

Especifique la localización del driver o localícelo hacienda clic en el botón '**examinar**'. La localización por defecto es \DRIVERS

DEUTSCH

Geben Sie den Speicherort der Treiber an oder suchen Sie die Treiber, indem Sie auf die Schaltfläche '**browse**' (Durchsuchen) klicken. Der standardgemäÙe Speicherort ist \DRIVERS

FRANÇAIS

Spécifiez l'emplacement du driver ou cherchez-le en faisant clic sur le bouton « **explorer** ». L'emplacement par défaut est \DRIVERS

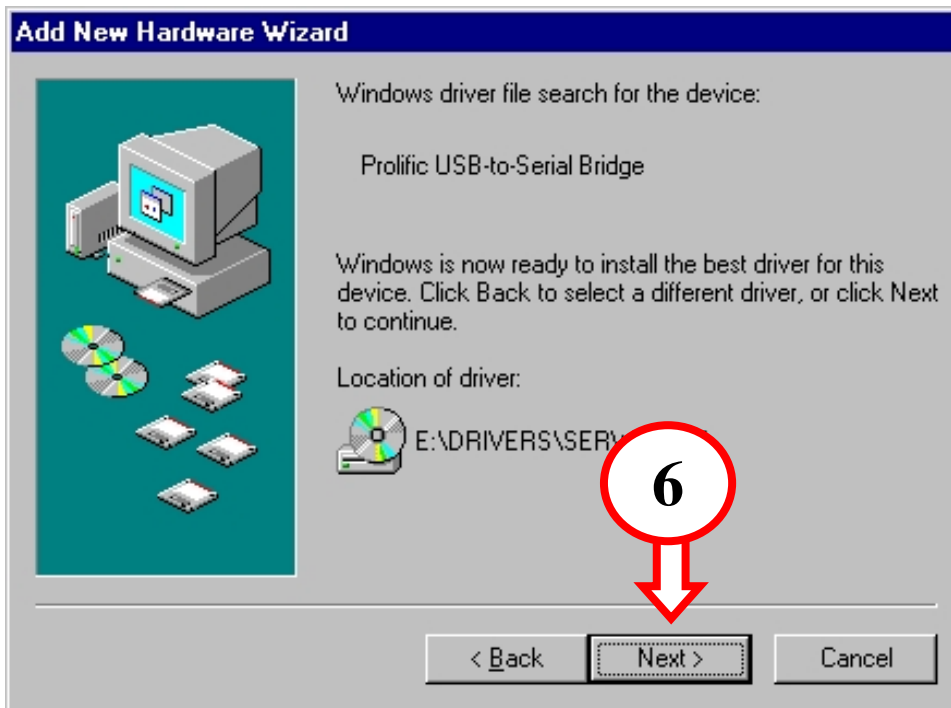
ITALIANO

Specificare la posizione del driver o localizzarlo facendo clic sul pulsante "**Sfoggia**". La posizione di default è \DRIVERS

PORTUGUÊS

Especifique a localização do driver ou localize-o premindo o botão '**procurar**'. A localização por defeito é \DRIVERS

DRIVER INSTALLATION

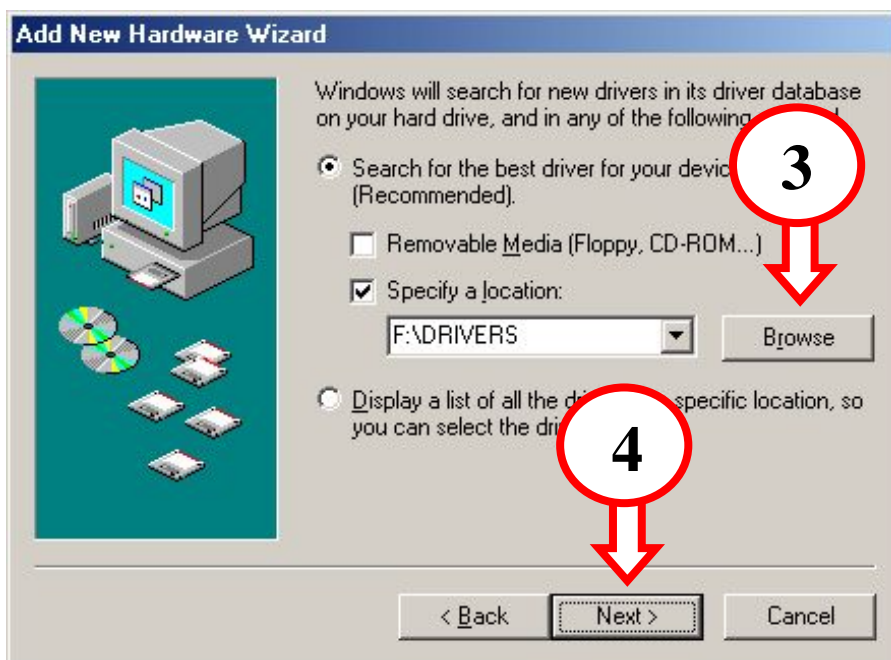


DRIVER INSTALLATION

Driver Installation Windows ME



DRIVER INSTALLATION



NEDERLANDS

Specificeer de driver locatie of geef de locatie aan door te klikken op de 'browse' knop. Standaard locatie \DRIVERS

ENGLISH

Specify the location of the driver or locate the driver by clicking the 'browse' button. Default location \DRIVERS

ESPAÑOL

Especifique la localización del driver o localícelo hacienda clic en el botón 'examinar'. La localización por defecto es \DRIVERS

DEUTSCH

Geben Sie den Speicherort der Treiber an oder suchen Sie die Treiber, indem Sie auf die Schaltfläche 'browse' (Durchsuchen) klicken. Der standardgemäÙe Speicherort ist \DRIVERS

FRANÇAIS

Spécifiez l'emplacement du driver ou cherchez-le en faisant clic sur le bouton « explorer ». L'emplacement par défaut est \DRIVERS

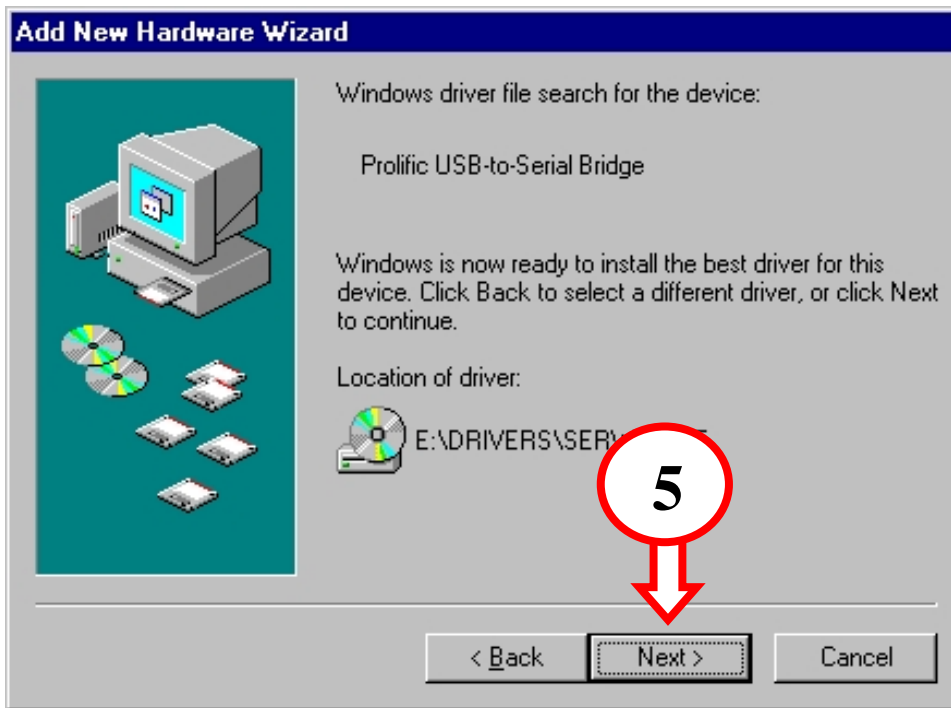
ITALIANO

Specificare la posizione del driver o localizzarlo facendo clic sul pulsante "Sfoglia". La posizione di default è \DRIVERS

PORTUGUÊS

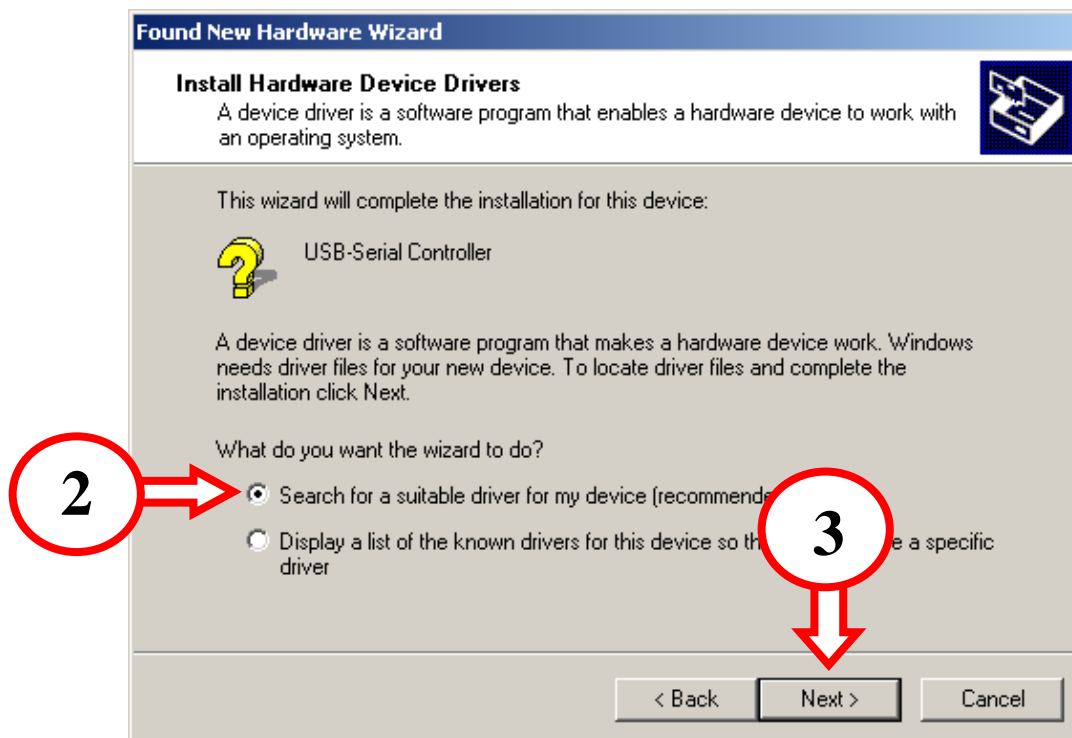
Especifique a localização do driver ou localize-o premindo o botão 'procurar'. A localização por defeito é \DRIVERS

DRIVER INSTALLATION

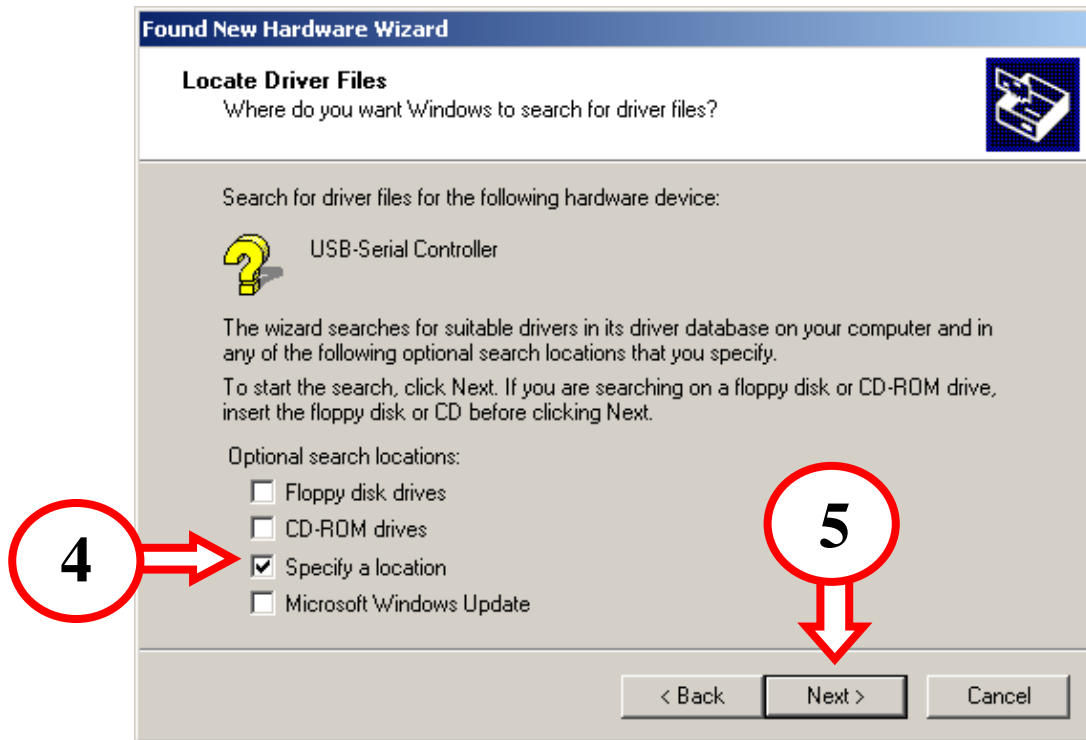


DRIVER INSTALLATION

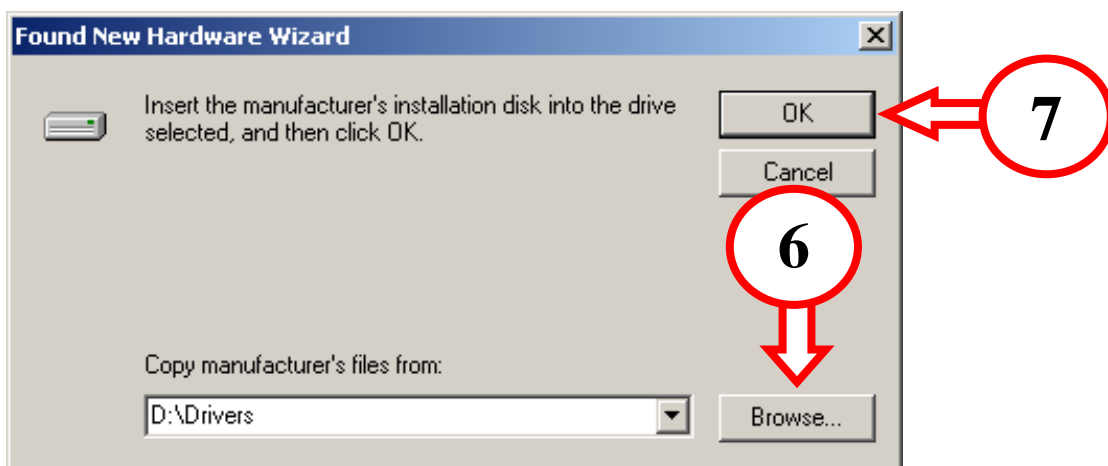
Driver installation Windows 2000



DRIVER INSTALLATION



DRIVER INSTALLATION



NEDERLANDS

Specificeer de driver locatie of geef de locatie aan door te klikken op de '**browse**' knop. Standaard locatie **\Drivers**

ENGLISH

Specify the location of the driver or locate the driver by clicking the '**browse**' button. Default location **\Drivers**

ESPAÑOL

Especifique la localización del driver o localícelo haciendo clic en el botón '**examinar**'. La localización por defecto es **\Drivers**

DEUTSCH

Geben Sie den Speicherort der Treiber an oder suchen Sie die Treiber, indem Sie auf die Schaltfläche '**browse**' (Durchsuchen) klicken. Der standardgemäÙe Speicherort ist **\Drivers**

FRANÇAIS

Spécifiez l'emplacement du driver ou cherchez-le en faisant clic sur le bouton « **explorer** ». L'emplacement par défaut est **\Drivers**

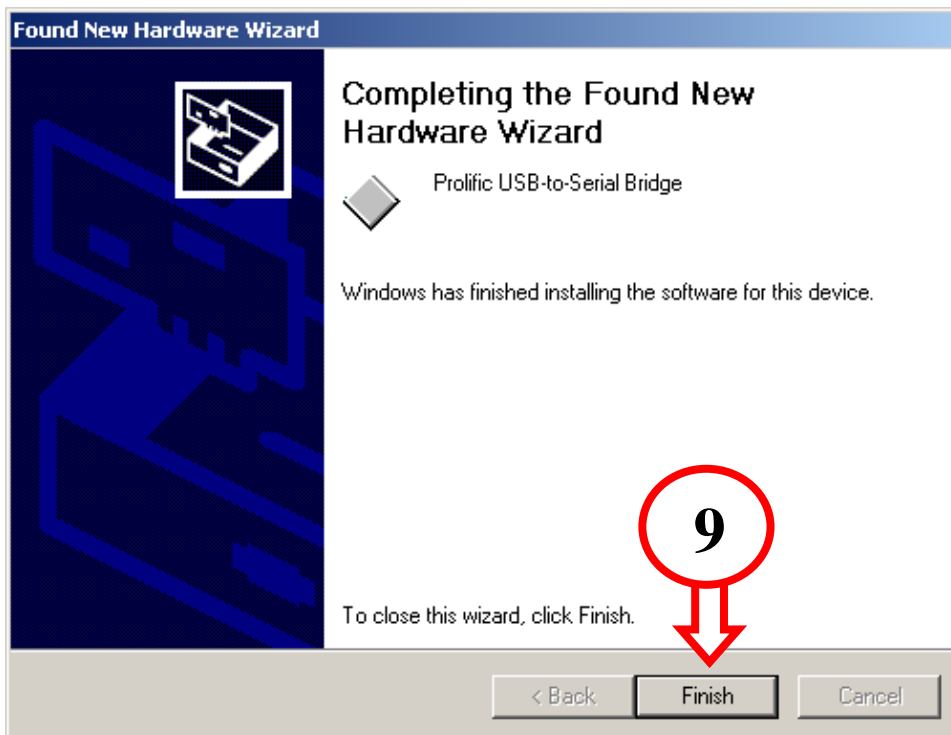
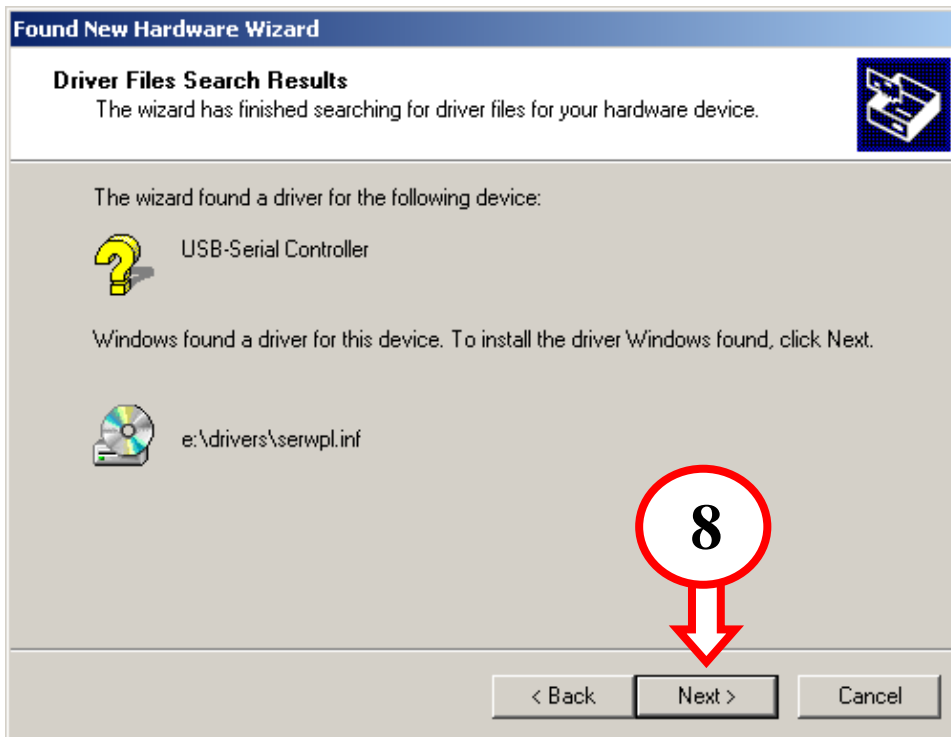
ITALIANO

Specificare la posizione del driver o localizzarlo facendo clic sul pulsante "**Sfoglia**". La posizione di default è **\Drivers**

PORTUGUÊS

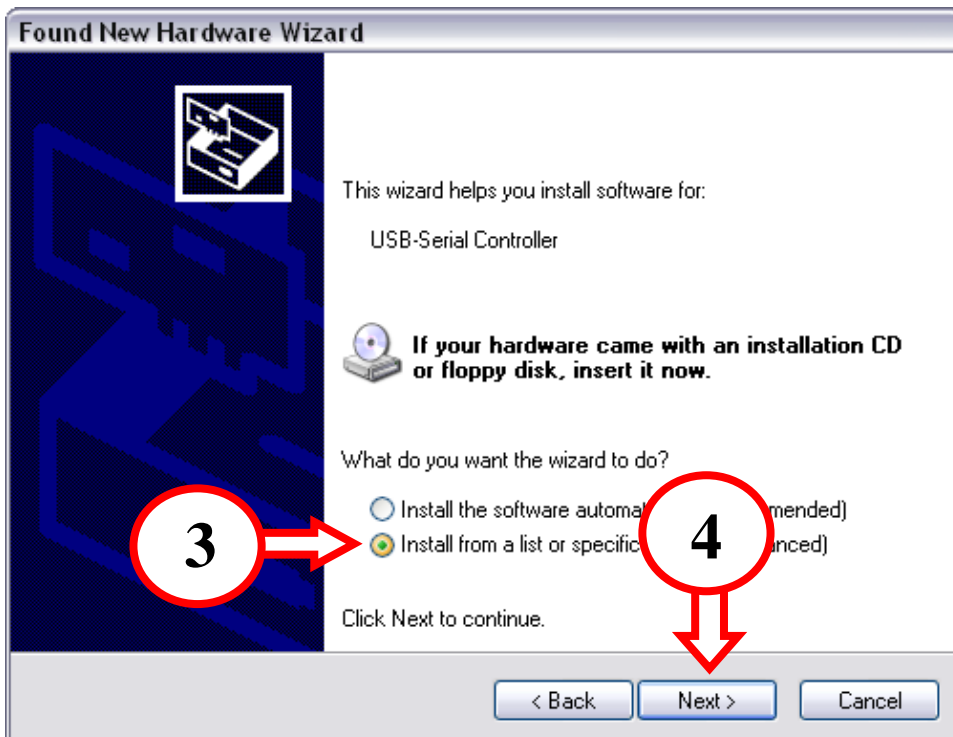
Especifique a localização do driver ou localize-o premindo o botão '**procurar**'. A localização por defeito é **\Drivers**

DRIVER INSTALLATION

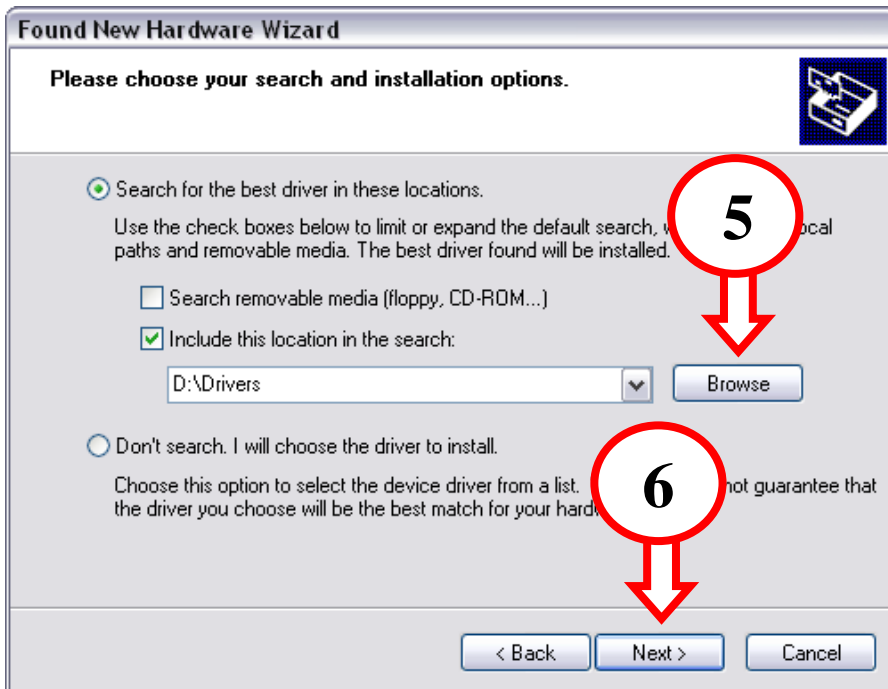


DRIVER INSTALLATION

Driver installation Windows XP (Service Pack 2)



DRIVER INSTALLATION



NEDERLANDS

Specificeer de driver locatie of geef de locatie aan door te klikken op de '**browse**' knop. Standaard locatie **\\Drivers**

ENGLISH

Specify the location of the driver or locate the driver by clicking the '**browse**' button. Default location **\\Drivers**

ESPAÑOL

Especifique la localización del driver o localícelo hacienda clic en el botón '**examinar**'. La localización por defecto es **\\Drivers**

DEUTSCH

Geben Sie den Speicherort der Treiber an oder suchen Sie die Treiber, indem Sie auf die Schaltfläche '**browse**' (Durchsuchen) klicken. Der standardgemäÙe Speicherort ist **\\Drivers**

FRANÇAIS

Spécifiez l'emplacement du driver ou cherchez-le en faisant clic sur le bouton « **explorer** ». L'emplacement par défaut est **\\Drivers**

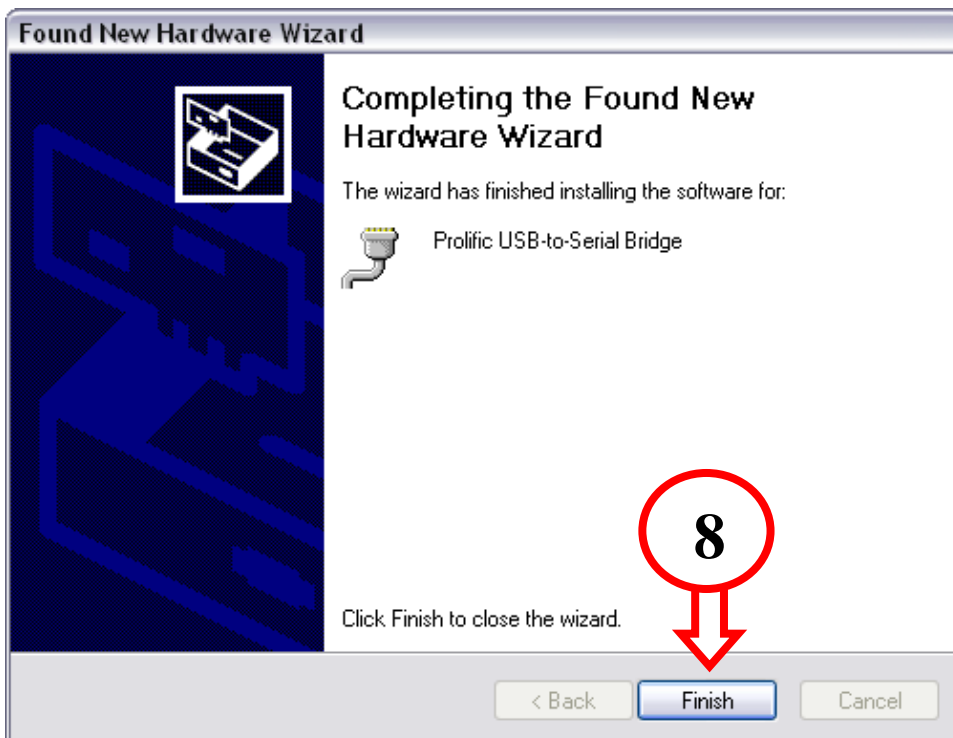
ITALIANO

Specificare la posizione del driver o localizzarlo facendo clic sul pulsante "**Sfoglia**". La posizione di default è **\\Drivers**

PORTUGUÊS

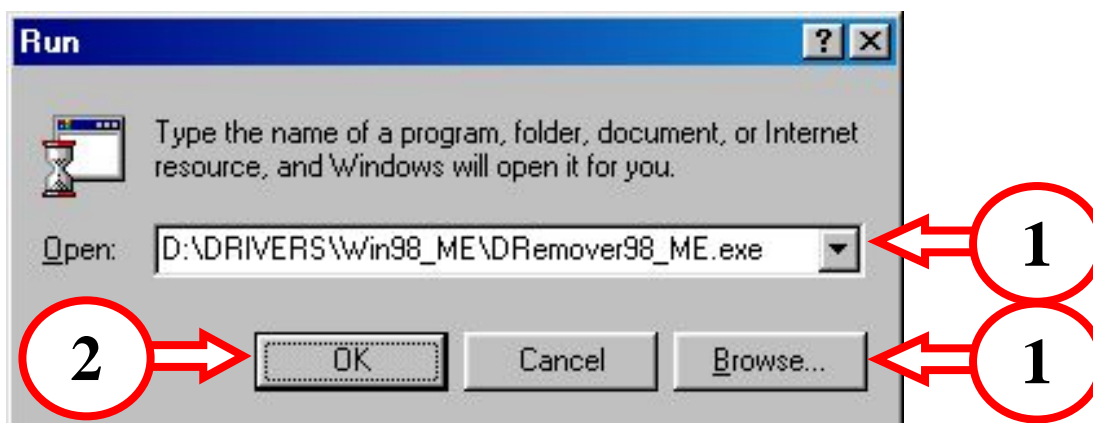
Especifique a localização do driver ou localize-o premindo o botão '**procurar**'. A localização por defeito é **\\Drivers**

DRIVER INSTALLATION



DEVICE DE-INSTALLATION

Device De-installation Windows 98SE / ME / 2000 and XP



NEDERLANDS (alleen voor Windows 98SE/ME)

Specificeer de driver locatie of geef de locatie aan door te klikken op de '**browse**' knop. Standaard locatie \Drivers\Win98_ME\DRemover98_ME.exe

ENGLISH (Only for Windows 98SE/ME)

Specify the location of the driver or locate the driver by clicking the '**browse**' button. Default location \Drivers\Win98_ME\DRemover98_ME.exe

ESPAÑOL (Sólo para Windows 98SE/ME)

Especifique la localización del driver o localícelo hacienda clic en el botón '**examinar**'. La localización por defecto es \Drivers\Win98_ME\DRemover98_ME.exe

DEUTSCH (Nur für Windows 98SE/ME)

Geben Sie den Speicherort der Treiber an oder suchen Sie die Treiber, indem Sie auf die Schaltfläche '**browse**' (Durchsuchen) klicken. Der standardgemäÙe Speicherort ist \Drivers\Win98_ME\DRemover98_ME.exe

FRANÇAIS (Uniquement pour Windows 98SE/ME)

Spécifiez l'emplacement du driver ou cherchez-le en faisant clic sur le bouton « **explorer** ». L'emplacement par défaut est \Drivers\Win98_ME\DRemover98_ME.exe

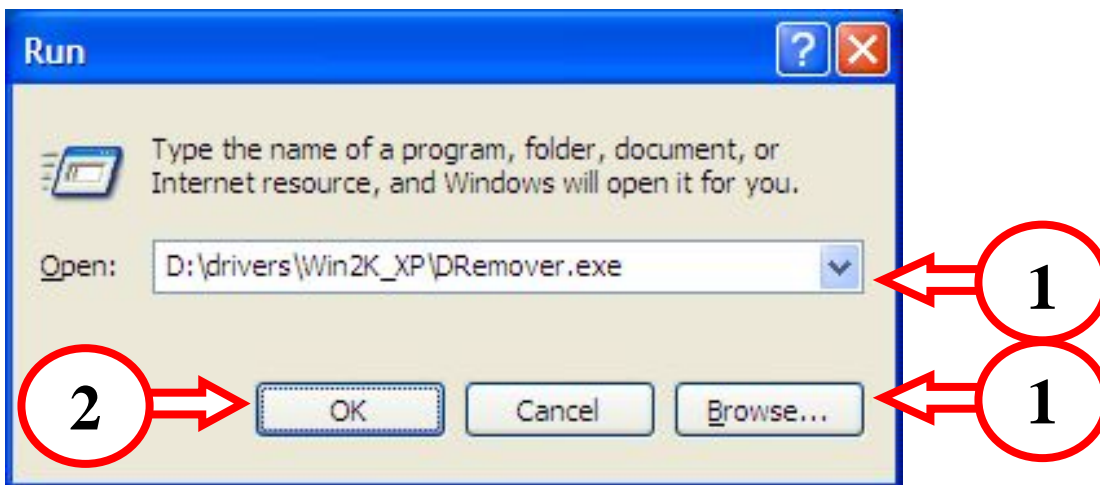
ITALIANO (Solo per Windows 98SE/ME)

Specificare la posizione del driver o localizzarlo facendo clic sul pulsante "**Sfoggia**". La posizione di default è \Drivers\Win98_ME\DRemover98_ME.exe

PORTUGUÊS (Apenas para Windows 2000/XP)

Especifique a localização do driver ou localize-o premindo o botão '**procurar**'. A localização por defeito é \Drivers\Win98_ME\DRemover98_ME.exe

DEVICE DE-INSTALLATION



NEDERLANDS (alleen voor Windows 2000/XP)

Specificeer de driver locatie of geef de locatie aan door te klikken op de '**browse**' knop. Standaard locatie **\\Drivers\Win2K_XP\DRemover.exe**

ENGLISH (only for Windows 2000/XP)

Specify the location of the driver or locate the driver by clicking the '**browse**' button. Default location **\\Drivers\Win2K_XP\DRemover.exe**

ESPAÑOL (Sólo para Windows 2000/XP)

Especifique la localización del driver o localícelo hacienda clic en el botón '**examinar**'. La localización por defecto es **\\Drivers\Win2K_XP\DRemover.exe**

DEUTSCH (Nur für Windows 2000/XP)

Geben Sie den Speicherort der Treiber an oder suchen Sie die Treiber, indem Sie auf die Schaltfläche '**browse**' (Durchsuchen) klicken. Der standardgemäÙe Speicherort ist **\\Drivers\Win2K_XP\DRemover.exe**

FRANÇAIS (Uniquement pour Windows 2000/XP)

Spécifiez l'emplacement du driver ou cherchez-le en faisant clic sur le bouton « **explorer** ». L'emplacement par défaut est **\\Drivers\Win2K_XP\DRemover.exe**

ITALIANO (Solo per Windows 2000/XP)

Specificare la posizione del driver o localizzarlo facendo clic sul pulsante "**Sfoglia**". La posizione di default è **\\Drivers\Win2K_XP\DRemover.exe**

PORTUGUÊS (Apenas para Windows 2000/XP)

Especifique a localização do driver ou localize-o premindo o botão '**procurar**'. A localização por defeito é **\\Drivers\Win2K_XP\DRemover.exe**

DEVICE DE-INSTALLATION

