

**NEDERLANDS**

Conceptronic CTVFMC  
**Snelstart handleiding**

**Hartelijk gefeliciteerd met de aanschaf van uw  
Conceptronic TV-kaart.**

In de bijgaande Snelstart handleiding wordt stap voor stap uitgelegd hoe u de Conceptronic CTVFMC installeert.

Ingeval van problemen adviseren wij u onze **support-site** te bezoeken (ga naar: [www.conceptronic.net](http://www.conceptronic.net) en klik op 'Support'). Hier vindt u een database met veelgestelde vragen waar u hoogstwaarschijnlijk de oplossing voor uw probleem kunt vinden.

Heeft u andere vragen over uw product die u niet op de website kunt vinden, neem dan contact met ons op via e-mail: [support@conceptronic.net](mailto:support@conceptronic.net)

Voor meer informatie over Conceptronic producten kunt u terecht op de Conceptronic website: [www.conceptronic.net](http://www.conceptronic.net).

Bij software/drivers installatie: het is mogelijk dat onderstaande installatie iets afwijkt van de installatie op uw computer. Dit is afhankelijk van de Windows versie die u gebruikt.

## **NEDERLANDS**

### **1. Inleiding**

#### **1.1 In de verpakking**

Pak uw CTVFMC uit en controleer of er niets ontbreekt. De verpakking moet het volgende bevatten:

- TV video capture kaart
- Audio/Video kabel
- 2 antenne adapters
- Deze snelstart installatiehandleiding
- CD-ROM met stuurprogramma's en applicaties

#### **1.2 Mogelijkheden**

- TV kijken op uw notebook
- Stilstaande en bewegende videobeelden vastleggen
- Ondersteuning voor teletekst
- Opnemen en afspelen van TV beelden

## **NEDERLANDS**

### **2. Hardware installatie**

Om de TV kaart in uw computer te installeren, voert u de onderstaande stappen uit:

1. Zet de computer uit.
2. Schuif de TV kaart in een leeg PC Card slot.
3. Als u over een S-VHS apparaat beschikt, kunt u dit aansluiten op de 4-pins mini DIN connector (S-VHS IN).
4. Een apparaat met een RCA composiet video aansluiting verbindt u met de AV-IN connector.
5. Verbind een TV-antenne of kabel aansluiting met de TV-IN connector.

**Ga nu naar pagina 25 voor de verdere installatie.**

ENGLISH

Conceptronic CTVFMC

## Quick Installation Guide

**Congratulations on the purchase of your  
Conceptronic TV-card.**

The enclosed Hardware Installation Guide gives you a step-by-step explanation of how to install the Conceptronic CTVFMC.

When problems occur, we advise you to go to our **support-site** (go to [www.conceptronic.net](http://www.conceptronic.net) and click 'Support'. Here you will find the Frequently Asked Questions Database.

When you have other questions about your product and you cannot find it at our webiste, then contact us by e-mail: [support@conceptronic.net](mailto:support@conceptronic.net)

For more information about Conceptronic products, please visit the Conceptronic Web Site: [www.conceptronic.net](http://www.conceptronic.net)

The Software installation as described below, may be slightly different from the installation on your computer. This depends on the Windows version you are using.

## **ENGLISH**

### **1. Introduction**

#### **1.1 Package contents**

Unpack your TV Capture Card package and be sure that all items are included. The following items should be included in your TV Capture Card package:

- TV & Video Capture Card
- Audio/ Video Cable
- 2 Antenna adapters
- This Quick Installation Guide
- Driver and application CD-ROM

#### **1.2 Features**

- Watch TV on your notebook
- Capture still image & full motion video
- Teletext Support
- Record/ Play TV images

## **ENGLISH**

### **2. Hardware installation**

To install the TV Capture Card into your computer, please follow the steps as below:

1. Turn off your computer.
2. Slide the TV Capture Card into any free PC Card slot.
3. Connect the SVHS device to the 4 pins mini-din connector (SVHS-IN) when available.
4. Connect the camera or any RCA composite video to the AV-IN when available.
5. Connect the TV antenna or cable to the TV-IN connector.

**Now go to page 25 for the rest of the installation procedure.**

**ESPAÑOL**

Conceptronic CTVFMC

## **Guía de iniciación rápida**

**Enhorabuena por la compra de su  
Tarjeta TV de Conceptronic.**

La Guía de instalación del hardware incluida le ofrece una explicación paso a paso de cómo instalar CTVFMC de Conceptronic.

Si encuentra problemas, le aconsejamos que se dirija a nuestra página web [www.conceptronic.net](http://www.conceptronic.net) y haga clic en «Support». Aquí encontrará la base de datos de las preguntas más frecuentes o FAQ.

Si tiene otras preguntas sobre su producto y no las encuentra en nuestro sitio web, póngase en contacto con nuestro servicio técnico por correo electrónico: [support@conceptronic.net](mailto:support@conceptronic.net)

Para obtener más información acerca de productos de Conceptronic por favor visite el lugar Web de Conceptronic: [www.conceptronic.net](http://www.conceptronic.net)

La instalación de software, tal y como se describe a continuación, puede ser algo diferente de la instalación en su ordenador. Eso depende de la versión de Windows que esté usando.

# **ESPAÑOL**

## **1. Introducción**

### **1.1 Contenido del paquete**

Desempaquete en paquete de la Tarjeta de captura de TV y asegúrese de que contiene todos los elementos. El paquete de la Tarjeta de captura de TV debe contener los siguientes elementos:

- Tarjeta de captura de TV & Video
- Cable de audio
- Esta guía de instalación rápida
- 2 adaptadores de antena
- CD-ROM de instalación

### **1.2 Funciones**

- Ver la TV en su portátil
- Capturar imágenes y secuencias de vídeo
- Compatible con la función de teletexto
- Grabar / reproducir TV Imágenes

## **ESPAÑOL**

### **2. Instalación de hardware**

Para instalar la Tarjeta de captura de TV en su ordenador, siga los pasos que se indican a continuación:

1. Apague el ordenador.
2. Coloque la Tarjeta Capturadora de TV en cualquier ranura libre para tarjetas de ordenador.
3. Conecte el dispositivo SVHS al conector mini-din de 4 clavijas (SVHS-IN) en caso de estar disponible.
4. Conecte la cámara o cualquier vídeo RCA compuesto a la entrada de AV en caso de estar disponible.
5. Conecte la antena o el cable de TV al conector de entrada de TV.

**Ahora vaya a paginar 25 para el procedimiento de la instalación.**

**DEUTSCH**

Conceptronic CTVFMC  
**Schnellstart Anleitung**

**Herzlichen Glückwunsch zum Erwerb des  
Conceptronic TV-Kartes**

In der beigegefügt Intallationsanweisung für die Hardware finden Sie schrittweise Erklärungen für die Installation ihres CTVFMC von Conceptronic.

Sollten irgendwelche Probleme auftreten, empfehlen wir ihnen, auf unsere **Support-Seite** im Internet zu gehen ([www.conceptronic.net](http://www.conceptronic.net)) und auf 'Support' zu klicken. Dort werden sie die "Frequently Asked Questions" Datenbank finden.

Falls sie andere Fragen zu ihrem Produkt haben und sie diese nicht auf unserer Website finden können, kontaktieren sie uns bitte per E-Mail:

[support@conceptronic.net](mailto:support@conceptronic.net)

Weitere Informationen zu den Conceptronic Produkte finden Sie auf der Website von Conceptronic: [www.conceptronic.net](http://www.conceptronic.net)

Die nachstehend beschriebene Software-Installation kann sich bei Ihrem Rechner aufgrund des verwendeten Windows-Version leicht unterscheiden.

# **DEUTSCH**

## **1. Einleitung**

### **1.1 Packungsinhalt**

Öffnen Sie die Packung der TV Capture Card und versichern Sie sich, dass sämtliche Elemente enthalten sind. In Ihrem TV Capture Card-Paket müssen sich folgende Elemente befinden:

- TV & Video Capture Card
- Audiokabel
- 2 Antennenadapter
- Diese Schnellinstallationsanleitung
- Installations-CD-ROM

### **1.2 Leistungsmerkmale**

- Auf Ihrem Notebook fernsehen
- Standbilder und bewegte Videobilder erfassen
- Unterstützt Teletext
- Aufnehmen und wiedergeben TV Bilder

## **DEUTSCH**

### **2. Installation der Hardware**

Für die Installation der TV Capture Card sind folgende Schritte zu befolgen:

1. Schalten Sie Ihren Computer aus.
2. Führen Sie die TV Capture-Karte in einen freien Kartensteckplatz an Ihrem PC ein.
3. Schließen Sie das SVHS-Gerät an einem verfügbaren, 4-poligen Mini-Din-Anschluss (SVHS-IN) an.
4. Schließen Sie die Kamera oder ein RCA-Composite-Videogerät an einen verfügbaren AV-Eingang (AV-IN) an.
5. Schließen Sie die Fernsehantenne oder das Kabel an den TV-IN-Anschluss an.

**Gehen Sie jetzt zu Seite 25 für das weitere Installationsverfahren.**

**FRANÇAIS**

Conceptronic CTVFMC

## **Guide de démarrage rapide**

**Nous vous félicitons d'avoir acheté  
La carte TV avec de Conceptronic.**

Le Guide d'Installation du Matériel ci-joint vous expliquera pas à pas comment installer CTVFMC de Conceptronic.

En cas de problèmes, nous vous recommandons de vous adresser à notre **service technique** (allez à [www.conceptronic.net](http://www.conceptronic.net) et cliquez sur « support »). Vous trouverez dans cette section la Base de Données des Foires Aux Questions.

Si vous avez d'autres questions concernant votre produit et que vous ne trouvez pas la solution sur notre site web, contactez-nous par e-mail :

[support@conceptronic.net](mailto:support@conceptronic.net)

Pour plus d'informations sur les produits de Conceptronic, visitez notre Site Internet Conceptronic: [www.conceptronic.net](http://www.conceptronic.net)

Il est possible que l'installation du matériel décrite ci-dessous diffère parfois de l'installation sur votre ordinateur. Cela dépend de votre version Windows que vous utilisez.

# **FRANÇAIS**

## **1. Introduction**

### **1.1 Contenus de l'emballage**

Ouvrez l'emballage de la carte de capture de TV et vérifiez qu'il comporte bien tous les éléments suivants :

- Carte de capture TV & Video
- Câble Audio
- 2 adaptateurs d'antenne
- Ce Guide d'Installation Rapide
- Le CD-ROM d'installation

### **1.2 Fonctions**

- Regarder la TV sur portable
- Enregistrer des images fixes et des vidéos
- Compatible avec le télétexte
- Enregistrer / écouter TV Images

## **FRANÇAIS**

### **2. Installation du Matériel**

Pour installer la carte de capture TV sur votre ordinateur, veuillez procéder comme suit :

1. Éteignez votre ordinateur.
2. Glissez la Carte de Capture TV dans une encoche PC Card libre.
3. Branchez l'appareil SVHS sur le connecteur mini-din à 4 broches (SVHS-IN) si disponible.
4. Branchez la caméra ou une vidéo composite RCA sur AV-IN si disponible.
5. Branchez l'antenne de TV ou le câble sur le connecteur TV-IN.

**Maintenant, aller à p. 25 pour la procédure d'installation.**

**ITALIANO**

Conceptronic CTVFMC

## **Guida d'installazione rapida**

**Grazie per l'acquisto del scheda TV  
con Conceptronic.**

La guida per l'installazione dell'hardware acclusa spiegherà passo a passo del CTVFMC Conceptronic.

Se dovessero esserci dei problemi, vi consigliamo di visitare il nostro sito di supporto (andate su [www.conceptronic.net](http://www.conceptronic.net) e cliccate 'support'), dove potrete trovare il Database delle Risposte alle Domande più Frequenti (FQA).

Se doveste avere altre domande riguardanti il prodotto che non trovate sul nostro sito Web vi preghiamo di contattarci attraverso l'e-mail:

[support@conceptronic.net](mailto:support@conceptronic.net)

Per ulteriori informazioni dei prodotti Conceptronic, la preghiamo di visitare il sito Web della Conceptronic: [www.conceptronic.net](http://www.conceptronic.net)

La successiva descrizione relativa all'installazione del software potrebbe essere leggermente diversa dall'installazione sul vostro computer. Ciò dipende della versione di Windows in uso.

## **ITALIANO**

### **1. Introduzione**

#### **1.1 Contenuto del pack**

Scartare il pack della scheda acquisizione TV e accertarsi che ci siano tutti i componenti. Nel pack della scheda acquisizione TV dovrebbero essere presenti i seguenti pezzi:

- Scheda acquisizione TV e Video
- Cavo audio
- 2 adattatori di antenna
- La presente guida d'installazione rapida
- CD-ROM d'installazione

#### **1.2 Caratteristiche**

- È possibile vedere la TV sul computer portatile
- Cattura immagini fisse e visualizzazione a velocità reale
- Supporta funzione di Televideo
- È possibile registrare e riascoltare programmi TV Immagini

## **ITALIANO**

### **2. Installazione dell'hardware**

Per installare la scheda acquisizione TV sul computer si prega di seguire i passi qui di seguito riportati:

1. Spegnere il computer
2. Introdurre la scheda TV Capture in uno slot per schede PC disponibile
3. Collegare il dispositivo SVHS al connettore mini-din a 4 poli (SVHS-IN) se disponibile
4. Collegare la fotocamera o qualsiasi video composito RCA alla presa AV-IN se disponibile
5. Collegare l'antenna televisiva o il cavo al connettore TV-IN

**Adesso andare a p. 25 per la procedura di installazione.**

**PORTUGUÊS**

Conceptronic CTVFMC  
**Iniciação Rápida**

**Os nosso parabéns pela compra do seu  
Conceptronic TV card**

O Guia de Instalação do Hardware que se inclui fornece-lhe uma explicação passo a passo de como instalar seu CTVFMC Conceptronic.

Se tiver algum problema, aconselhamos consultar o nosso **site de assistência** (vá a [www.conceptronic.net](http://www.conceptronic.net) e clique em 'assistência' Aqui pode encontrar a Base de Dados das Perguntas Mais Frequentes.

Se tiver outras questões relativas ao nosso produto e não as conseguir encontrar no nosso webiste, pode-nos contactar através do e-mail:  
[support@conceptronic.net](mailto:support@conceptronic.net)

Para mais informações sobre produtos de Conceptronic, por favor visite o Web Site da Conceptronic: [www.conceptronic.net](http://www.conceptronic.net)

A instalação do Software conforme se encontra descrita abaixo pode ser ligeiramente diferente da instalação do seu computador. Isso depende da versão do Windows que está a utilizar.

# **PORTUGUÊS**

## **1. Introdução**

### **1.1 Conteúdo do pacote**

Abra o pacote da placa de captura de TV e verifique se contém todos os elementos. O pacote da placa de captura de TV deve conter os seguintes elementos:

- Placa de captura de TV & Vídeo
- Cabo de áudio
- Esta guia de instalação rápida
- 2 adaptadores para antena
- CD-ROM de instalação

### **1.2 Funções**

- Ver a TV no seu portátil
- Capturar imagens e sequências de vídeo
- Compatível com a função de teletexto
- Gravar / reproduzir TV Imagens

## **PORTUGUÊS**

### **2. Instalação do hardware**

Para instalar a placa de captura de TV no seu computador, siga os passos indicados a seguir:

1. Desligue o seu computador.
2. Introduza a Placa de Captura TV em qualquer ranhura PC Card livre.
3. Ligue o dispositivo SVHS ao conector mini-din de 4 pinos (SVHS-IN) quando estiver disponível.
4. Ligue a câmara ou qualquer vídeo composto RCA ao AV-IN quando disponível.
5. Ligue a antena de televisão ou cabo ao conector TV-IN.

**Agora vá a p. 25 para o procedimento de instalação.**

**MAGYAR**

Conceptronic CTVFMC  
**Gyors installációs kalauz**

**Gratulálunk Önnek amiért a  
Conceptronic TV-kártyát.**

A mellékelt Hardver Installációs Kalauz részletes magyarázatot nyújt a Conceptronic CTVFMC installálásához.

Probléma esetén javasoljuk, hogy vegye igénybe a **Support-site-en nyújtott segítséget**(menjen a [www.conceptronic.net](http://www.conceptronic.net)-re és kattintson a 'Support'-ra, ahol megtalálja a Gyakran Ismételt Kérdések adatbázist.

Ha termékünkkel kapcsolatban további kérdése lenne, és weboldalunkon nem talál rá választ, forduljon hozzánk e-mailben: [support@conceptronic.net](mailto:support@conceptronic.net)

A Conceptronic termékekkel kapcsolatos további információért kérjük tekintse meg a Conceptronic weboldalát: [www.conceptronic.net](http://www.conceptronic.net)

A továbbiakban leírt szoftver installáció kis mértékben eltérhet az Ön számítógépére való installációtól attól függően, hogy Ön melyik Windows változatot használja.

## **MAGYAR**

### **1. Bevezetés**

#### **1.1 A csomag tartalma**

Bontsa ki a TV Capture kártya csomagot és ellenőrizze, hogy minden elem benne van. A TV Capture kártya csomag az alábbiakat kell, hogy tartalmazza:

- TV & Video Capture kártya
- Audio/ Videokábel
- 2 antennaadapter
- A jelen Gyors Installációs Kalauz
- Driver és alkalmazás CD-ROM

#### **1.2 Jellemzők**

- Nézzon tévét TV-t a notebook-ját
- Mentsen és játsszon le állóképet és videó klipeket
- Teletext Support
- Vegyen fel és játsszon le TV Képek

## **MAGYAR**

### **2. Hardver installáció**

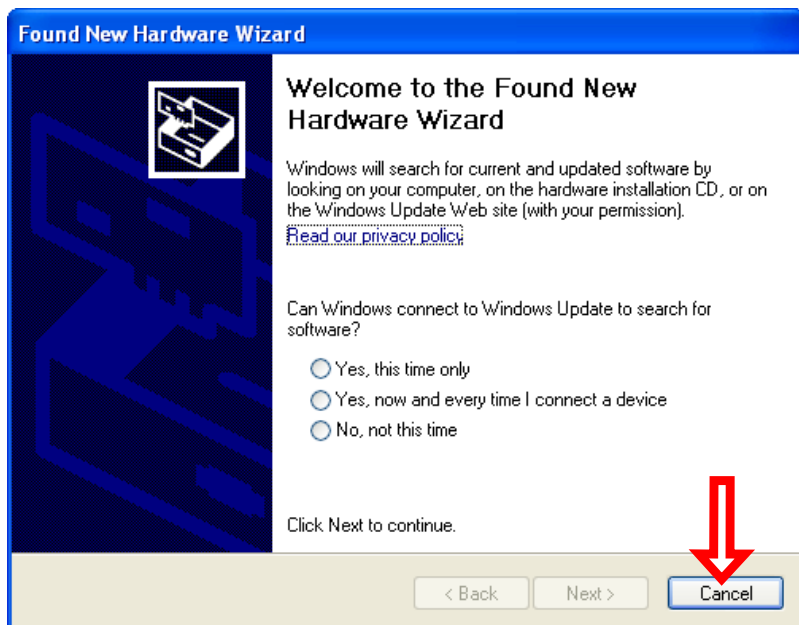
A TV Capture kártyának az Ön számítógépére való felinstallálásához kérjük kövesse az alábbi lépéseket:

1. Kapcsolja ki a számítógépet.
2. Helyezze be a TV Capture kártyát bármelyik szabad PC kártya nyílásba.
3. Csatlakoztassa a SVHS berendezést a 4 tűs mini-din konnektorba (SVHS-IN) ha van olyan.
4. Csatlakoztassa a kamerát vagy bármely RCA kompozit videó kimenetet az AV-IN-hoz, ha van olyan.
5. Csatlakoztassa a TV antennát vagy kábelt a TV-IN konnektorba.

**Most pedig menjen a 25 oldalra, ahol megtalálja az installációs folyamat hátralévő részét.**

# DRIVER INSTALLATION

## Driver installation



### NEDERLANDS:

Klik op 'Cancel' (Annuleren) en niet op 'Next' (Volgende).  
Volg de stappen 1 tot en met 4 om de installatie van de driver te voltooien.

### ENGLISH:

Click 'Cancel'. Do not click 'Next'.  
Continue step 1 through 4 to complete the driver installation.

### ESPAÑOL:

Haga clic en "Cancelar". No haga clic en "Siguiete".  
Siga los pasos 1 a 4 para finalizar la instalación del driver.

### DEUTSCH:

Klicken Sie auf 'Abbrechen'. Klicken Sie nicht auf 'Weiter'.  
Führen Sie Schritt 1 bis 4 aus, um die Treiberinstallation abzuschließen.

### FRANÇAIS:

Cliquez sur "Annuler". Ne cliquez pas sur "Suivant".  
Réalisez les opérations 1 à 4 pour terminer l'installation du driver.

### ITALIANO:

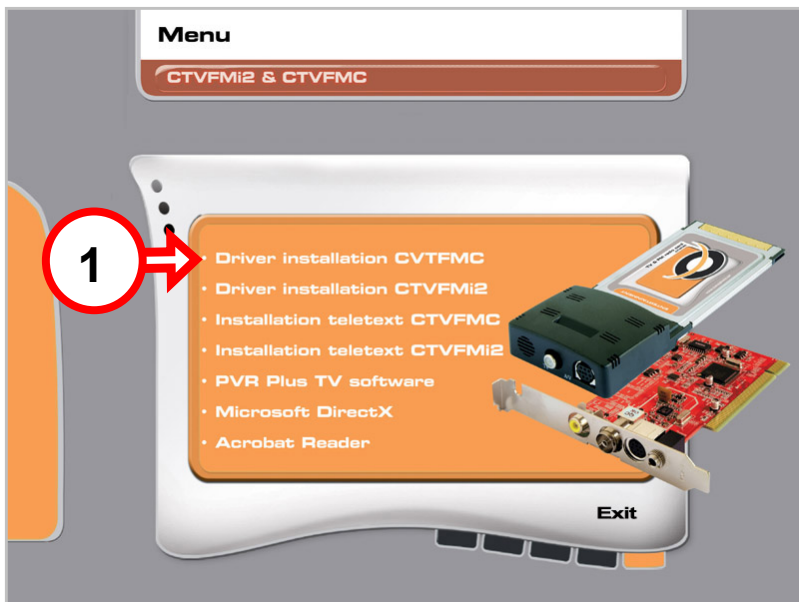
Fare clic su "Annulla". Non fare clic su "Avanti".  
Andare dal passo 1 al 4 per portare a termine l'installazione del driver.

### PORTUGUÊS:

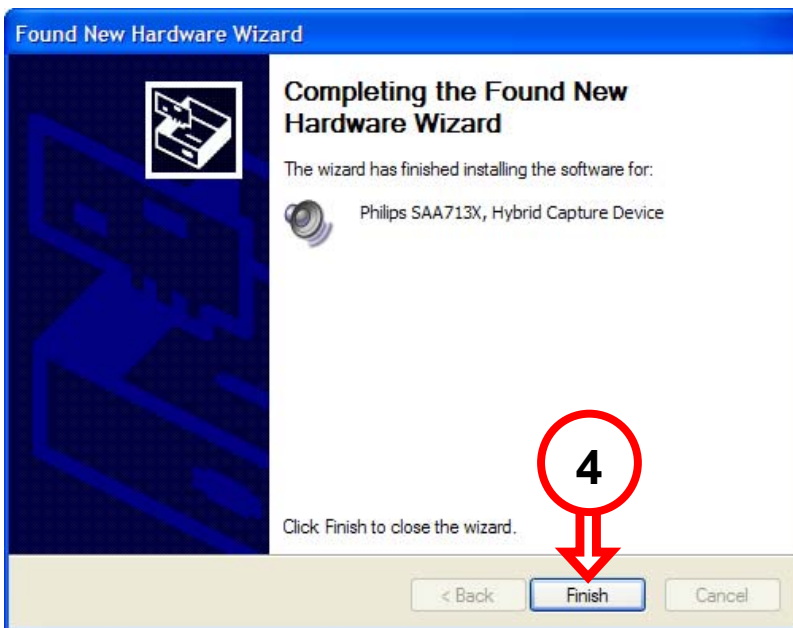
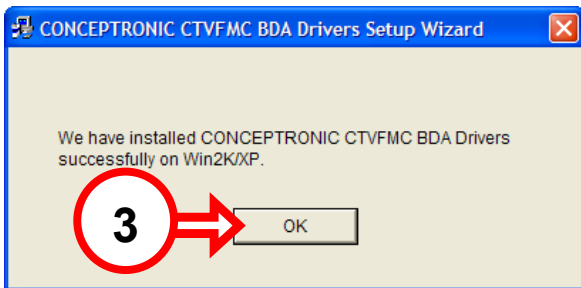
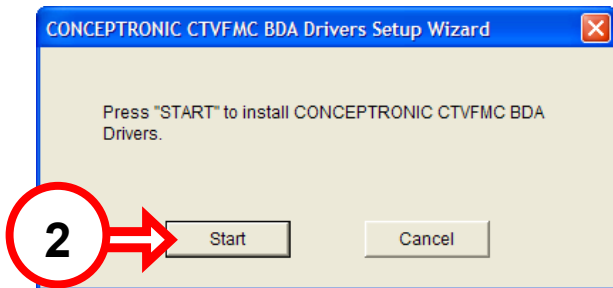
Prima 'Cancel' (Cancelar). Não carregue em 'Next' (Seguinte).  
Siga os passos 1 a 4 para completar a instalação dos controladores

### MAGYAR:

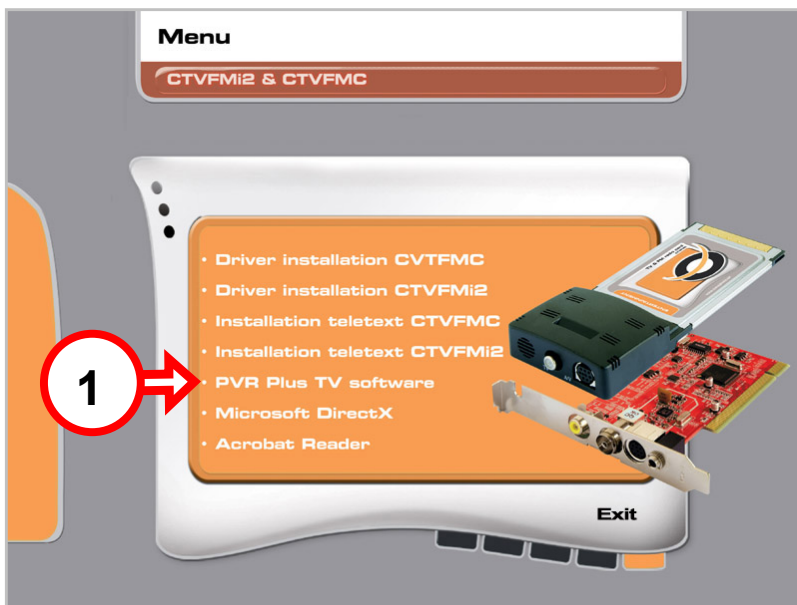
Kattintson a 'Cancel'-re! Ne kattintson a 'Next'-re!  
A meghajtó telepítésének befejezéséhez menjünk végig az 1-től 4-ig számozott lépéseken.



# DRIVER INSTALLATION



## TV APPLICATION INSTALLATION



### NEDERLANDS:

Volg de stappen 1 tot en met 6 om de installatie van de TV applicatie te voltooien.

### ENGLISH:

Follow step 1 through 6 to complete the TV Application installation.

### ESPAÑOL:

Siga los pasos 1 a 6 para finalizar la instalación de la aplicación de TV.

### DEUTSCH:

Führen Sie Schritt 1 bis 6 aus, um die Installation der TV-Anwendungen abzuschließen.

### FRANÇAIS:

Réalisez les opérations 1 à 6 pour terminer l'installation de l'application TV.

### ITALIANO:

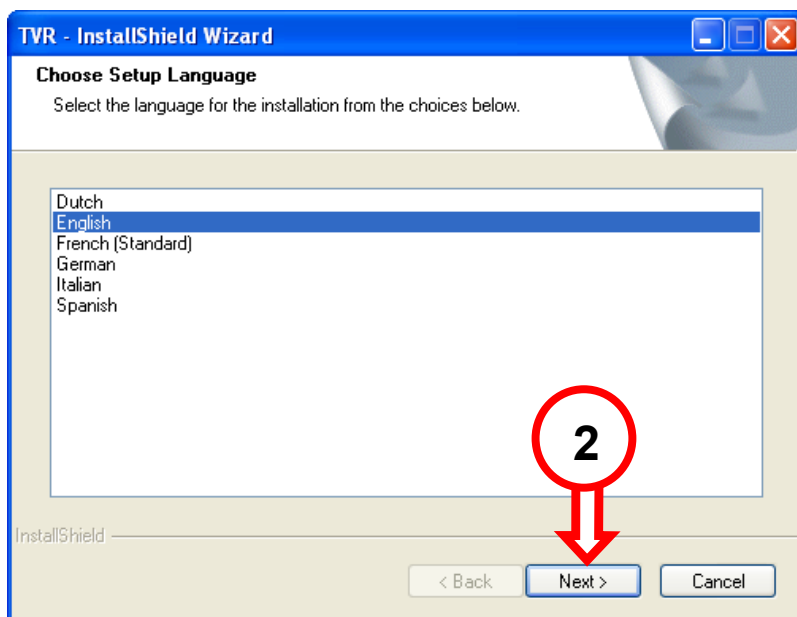
Andare dal passo 1 al 6 per portare a termine l'installazione dell'applicazione TV.

### PORTUGUÊS:

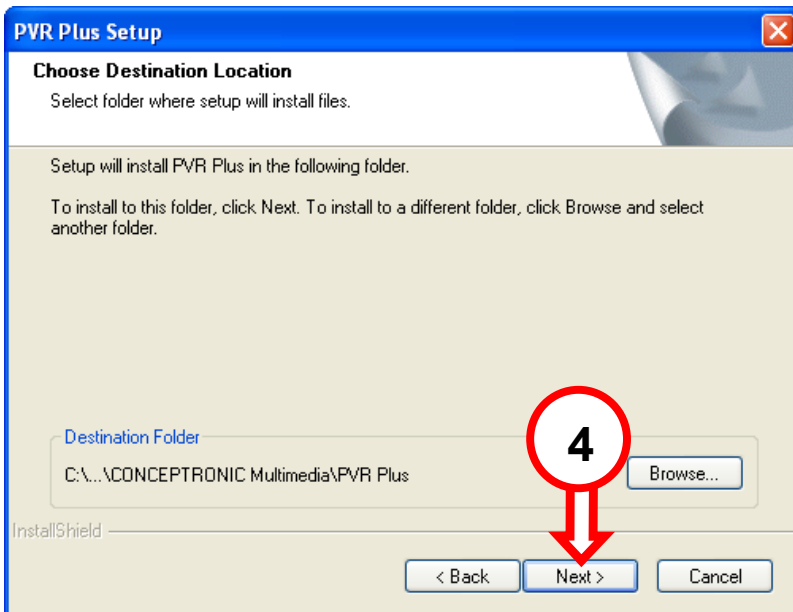
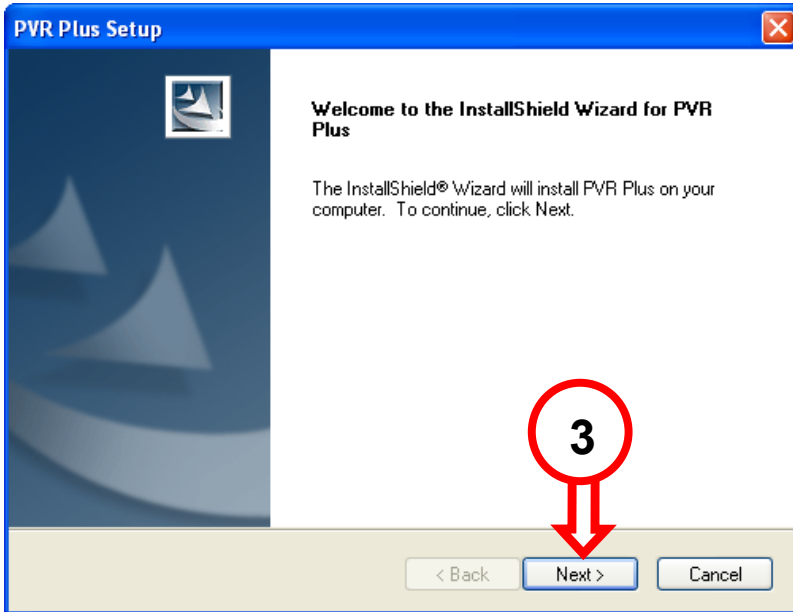
Siga os passos 1 a 6 para completar a instalação da aplicação de TV.

### MAGYAR:

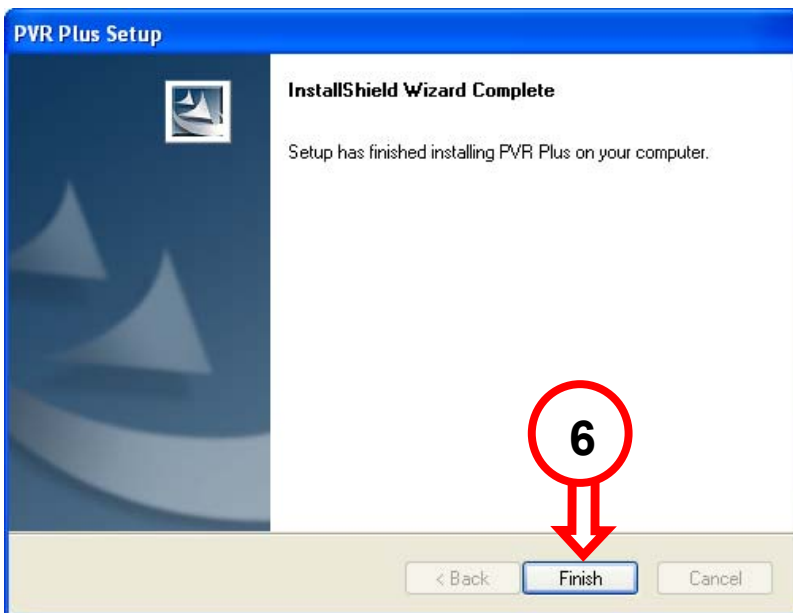
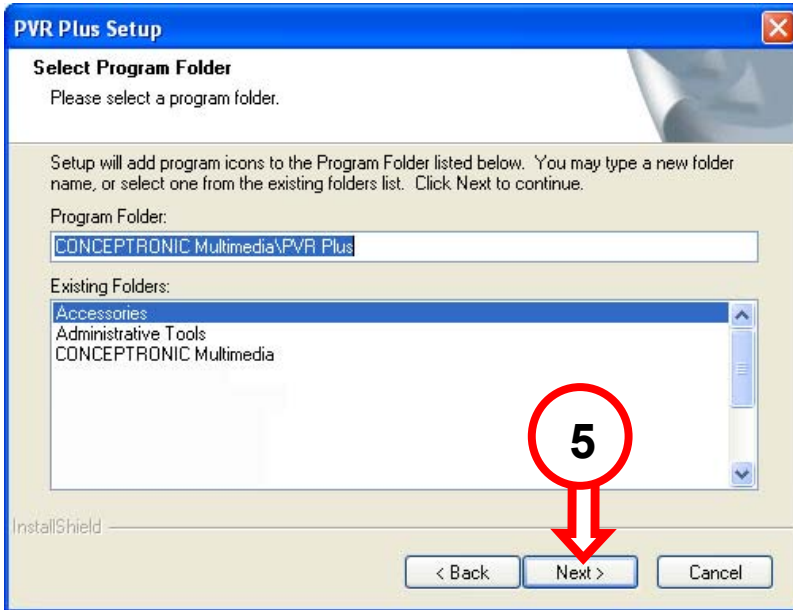
A TV-alkalmazás telepítésének befejezéséhez menjünk végig az 1-től 6-ig számozott lépéseken.



# TV APPLICATION INSTALLATION



# TV APPLICATION INSTALLATION



## APPLICATION FIRST TIME USAGE



### NEDERLANDS:

Dubbelklik de PVR Plus pictogram om de TV applicatie te starten (1)  
Volg de stappen 2 tot en met 8 om de "eerste gebruik setup" te voltooien.

### ENGLISH:

Double click the PVR Plus icon, to start using the TV application (1)  
Follow step 2 through 8 to finish the 'First time usage setup'.

### ESPAÑOL:

Haga doble clic en el icono PVR Plus para empezar a utilizar la aplicación de TV. (1)  
Siga los pasos 2 a 8 para finalizar la "Configuración del primer uso".

### DEUTSCH:

Doppelklicken Sie auf das Symbol PVS Plus, um die TV-Anwendung in Betrieb zu nehmen.(1)  
Führen Sie Schritt 2 bis 8 aus, um die Einrichtung zur erstmaligen Verwendung vorzunehmen.

### FRANÇAIS:

Cliquez deux fois sur l'icône PVR Plus pour commencer à utiliser l'application TV. (1)  
Réalisez les opérations 2 à 8 pour terminer la "Configuration pour une première utilisation".

### ITALIANO:

Fare doppio clic sull'icona PVR Plus per iniziare a utilizzare l'applicazione TV (1) Andare dal passo 2 all'8 per portare a termine la "Configurazione uso prima volta".

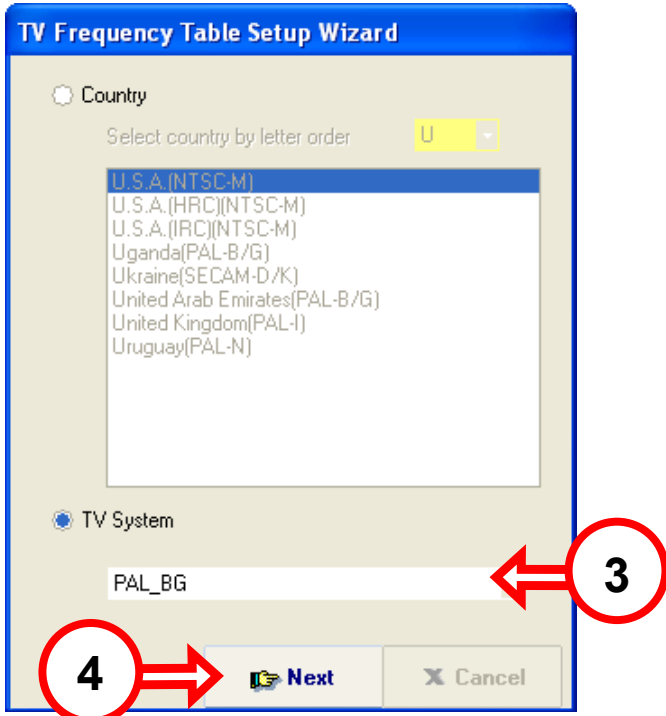
### PORTUGUÊS:

Faça um duplo clique no ícone PVR Plus para começar a usar a aplicação de TV. (1)  
Siga os passos 2 a 8 para terminar a 'Configuração da primeira utilização'.

### MAGYAR:

Kattintson kétszer a PVR Plus ikonra a TV alkalmazás használatának megkezdéséhez! (1) Az „első használatkori telepítés” befejezéséhez menjünk végig a 2-től 8-ig számozott lépéseken.

## APPLICATION FIRST TIME USAGE



### NEDERLANDS:

Kies uw Land of TV systeem

### ENGLISH:

Choose your 'Country' or 'TV System'

### ESPAÑOL:

Elija su "País" o "TV System".

### DEUTSCH:

Wählen Sie Ihr ,Land' oder ,TV-System'.

### FRANÇAIS:

Choisissez votre « Pays » ou « Système TV ».

### ITALIANO:

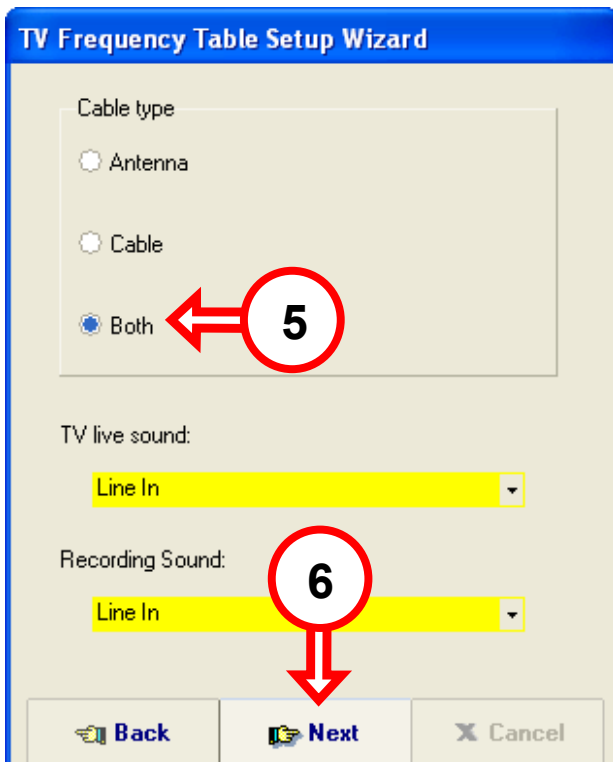
Selezionare il vostro 'Paese' o il 'Sistema TV'.

### PORTUGUÊS:

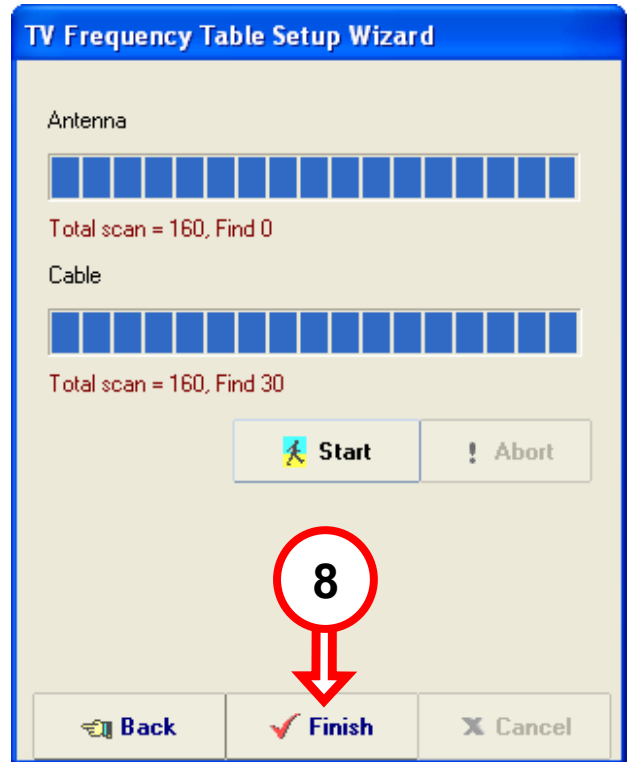
Selecione o seu 'Country' (País) ou 'TV System' (Sistema TV).

### MAGYAR:

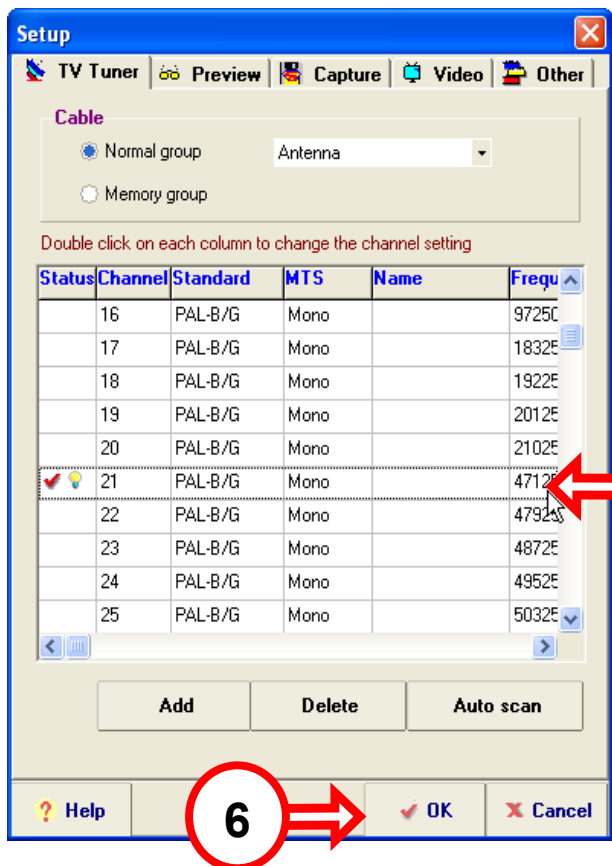
Válassza ki az Önnek megfelelő 'Országot' vagy 'TV rendszert'!



# APPLICATION FIRST TIME USAGE



# FINE TUNING THE TV CHANNELS



**FRANÇAIS**  
 (3) Faites double clic  
 (4) Glisser la barre pour l'accordement de dent

**ITALIANO**  
 (3) Fare doppio clic  
 (4) Usare la sbarra di diapositiva per sintonizzar

**PORTUGUÊS**  
 (3) Faça duplo clique  
 (4) Deslize a barra para multa afinar

**NEDERLANDS**  
 (3) Dubbelklik  
 (4) Gebruik de schuifbalk om fijn af te stellen

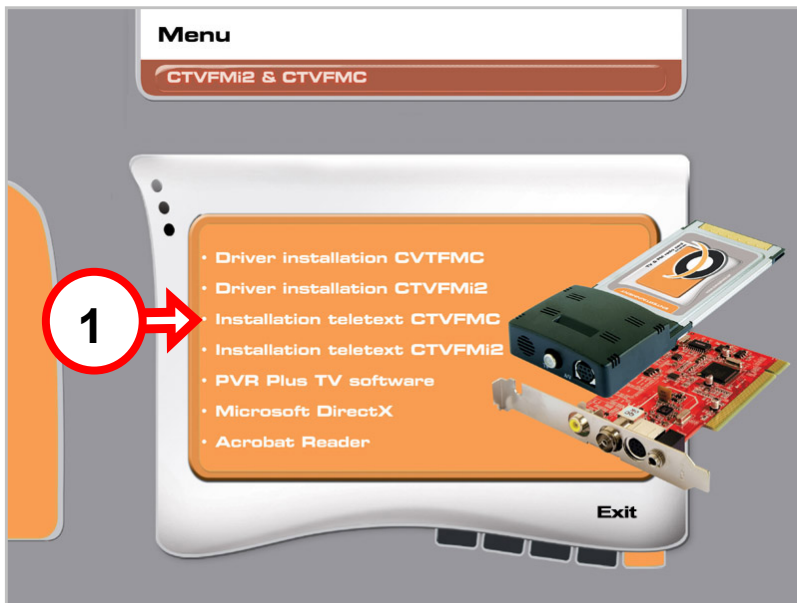
**ENGLISH**  
 (3) Double click  
 (4) Use the slide bar for fine tuning

**ESPAÑOL**  
 (3) Haga doble clic  
 (4) Deslize la barra para sintonizar

**DEUTSCH**  
 (3) Doppelklicken  
 (4) Benutzen Sie den Schieberegler für Feineinstellungen

**MAGYAR:**  
 (3) Kattintson kétszer  
 (4) A finom beállításhoz használja a sávot!

## TELETEXT INSTALLATION



### NEDERLANDS:

Volg de stappen 1 tot en met 3 om de teletext applicatie installatie te voltooien.

### ENGLISH:

Follow step 1 through 3 to complete the teletext application installation.

### ESPAÑOL:

Siga los pasos 1 a 3 para finalizar la instalación de la aplicación de teletexto.

### DEUTSCH:

Führen Sie Schritt 1 bis 3 aus, um die Installation der Teletext-Anwendungen abzuschließen.

### FRANÇAIS:

Réalisez les opérations 1 à 3 pour terminer l'installation de l'application du télétexte.

### ITALIANO:

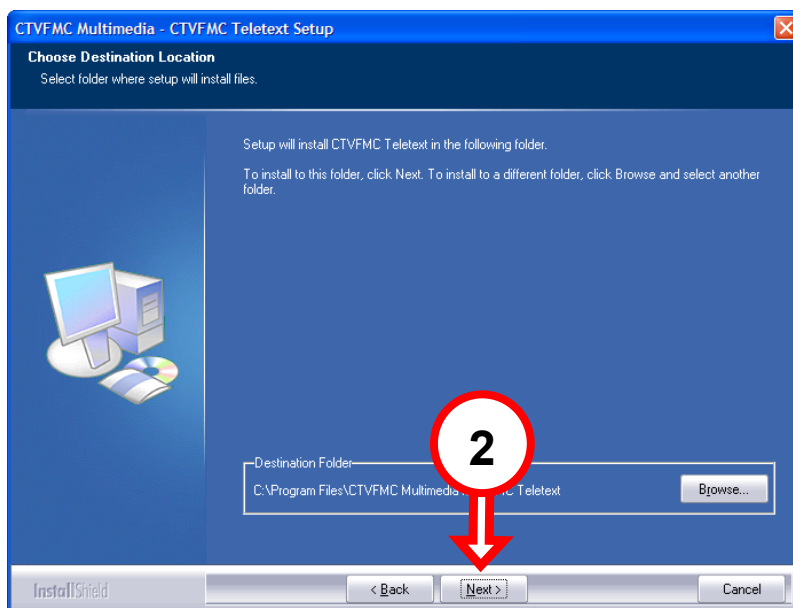
Andare dal passo 1 al 3 per portare a termine l'installazione dell'applicazione di televideo.

### PORTUGUÊS:

Siga os passos 1 a 3 para completar a instalação da aplicação de teletexto.

### MAGYAR:

A teletext-alkalmazás telepítésének befejezéséhez menjünk végig az 1-től 3-ig számozott lépéseken.



# TELETEXT INSTALLATION

