



## HD DVR - Guía de inicio rápido

<b>Parte I: Funcionamiento básico</b> .....	2
1. Instalación básica.....	2
2. Encendido .....	2
3. Apagado.....	2
4. Inicio de sesión .....	2
5. Vista previa .....	3
6. Configuración de la grabación .....	3
7. Reproducción.....	5
8. Red.....	6
9. Alarma .....	6
10. Control PTZ .....	7
<b>Parte II: Control remoto</b> .....	7
1. Control remoto .....	8
2. Software de administración multidispositivo: CMS.....	8
3. Monitor Web .....	9
4. Acceso al dispositivo desde una red pública (funcionamiento en la nube) .....	11
5 Acceso desde Smartphone .....	14

## Parte I: Funcionamiento básico

### 1. Instalación básica

#### 1.1 Instalación de la unidad de disco duro (HDD)

Instale la unidad de disco duro antes de utilizar este producto por primera vez. Asegúrese de conectar correctamente los cables de alimentación y de datos de su HDD. Este producto admite una o dos unidades de disco duro (HDD), dependiendo del modelo adquirido.

**Nota: El dispositivo puede funcionar con normalidad sin HDD, pero no podrá grabar ni reproducir.**

#### 1.2 Conexión del ratón

En el panel posterior, hay uno o dos puertos USB, mientras que en el panel frontal hay un puerto USB. Puede utilizar cualquiera de ellos para un ratón, un disco flash, un módulo WIFI, 3G, etc.

### 2. Encendido

Conecte la alimentación y encienda el conmutador desde el panel posterior. El indicador luminoso se encenderá, lo que significa que la unidad DVR está operativa. Después de ponerse en marcha, el dispositivo emitirá un pitido. El modo de salida predeterminado es el modo multiventana.

**Nota: Reinicie la alimentación después de un apagado anómalo para que la unidad DVR recupere el estado que tenía en el momento de bloquearse.**

### 3. Apagado

Puede apagar la unidad DVR de dos formas: mediante software y mediante hardware.

Apagado mediante software: se lleva a cabo entrando en [Main menu] y eligiendo [Logout] en la opción [turn off the system].

Apagado mediante hardware: se lleva a cabo presionando el interruptor de alimentación.

**Nota: La información de configuración se debe guardar antes de cambiar la batería ya que, de lo contrario, dicha información se perderá.**

### 4. Inicio de sesión

Cuando la unidad DVR arranque, el usuario debe iniciar sesión. El sistema proporciona las funciones correspondientes para el usuario. Hay dos configuraciones de usuario; Admin y Guest. El usuario puede establecer las contraseñas para estas configuraciones.

“Admin” es la contraseña para el usuario administrador; “Guest” es la contraseña que se debe utilizar para vista previa y reproducción. Puede modificar las contraseñas para Admin y Guest, pero no las autoridades asociadas a ellas.

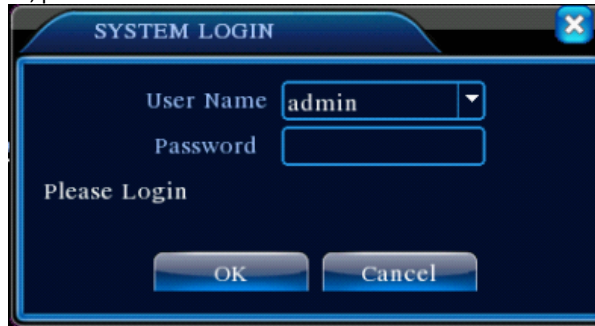


Imagen 1: Inicio de sesión

Protección mediante contraseña: si la contraseña se introduce incorrectamente tres veces, se activará la alarma. Si la contraseña se introduce incorrectamente cinco veces, la cuenta se bloqueará. (La cuenta se desbloqueará automáticamente si se reinicia la unidad o si transcurre media hora). Por motivos de seguridad, cambie el nombre de usuario y la contraseña con frecuencia.

## 5. Vista previa

Inicie sesión normalmente y elija al estado de vista previa multimenú.

La fecha, la hora y el título de canal del sistema se mostrarán en cada ventana de visualización. El vídeo de vigilancia y el estado de la alarma se muestran en cada ventana.





1		Estado de la grabación	3		Pérdida de vídeo
2		Detección de movimiento	4		Bloqueo de cámara

Tabla 1 Icono en la ventana de vista previa

## 6. Configuración de la grabación

Establezca los parámetros de grabación en el canal de vigilancia. Puede entrar en [Main Menu]> [Record]> [Record Config] y establecer la configuración correspondiente. El valor predeterminado del sistema se establece en 24 horas de grabación continua.

**Nota: Para que la unidad DVR grabe con normalidad, debe haber al menos un disco duro de lectura y escritura. (Consulte el capítulo 4.5.1 Administración del DISCO DURO)**



Imagen 2 Configuración de la grabación

【Channel】 Elija el número de canal correspondiente para establecer el canal. Elija la opción “all” para establecer el número completo de canales.

【Redundancy】 Elija el archivo de grabación y la copia de seguridad en dos discos duros. Uno de ellos es el disco de lectura y escritura y el otro es el disco redundante. (Consulte la sección 4.5.1 en el CD de referencia)

【Length】 Establezca la duración de cada archivo de vídeo. 60 minutos es la duración predeterminada.

【PreRecord】 Permite grabar 1-30 segundos antes de la acción (la duración del archivo viene definida por la transmisión).

【Record Mode】 Permite establecer el estado del vídeo: schedule, manual y stop. Schedule: permite grabar conforme al tipo de vídeo establecido (regular, detect y alarm) y el período de tiempo.

Manual: haga clic en el botón “all” y realice la grabación del canal correspondiente, independientemente del estado actual del dispositivo.

Stop: haga clic en el botón “stop” y detenga el canal correspondiente, independientemente del estado actual del dispositivo.

【Period】 Establezca el período de tiempo de la grabación común. La grabación solamente se iniciará en el intervalo establecido.

【Recording Type】 Establezca el tipo de grabación: regular, detect o alarm.

Regular: permite realizar una grabación convencional en el período de tiempo establecido. El tipo de archivo de vídeo es “R”.

Detect: permite activar la señal “detección de movimiento”, “ocultación de vídeo” o “pérdida de vídeo”. Cuando la alarma anterior se establece como grabación abierta, el estado “grabación de detección” se activa. El tipo de archivo de vídeo es “M”.

Alarm: permite activar la señal de alarma externa en el período de tiempo establecido. Cuando la alarma anterior se establece como grabación abierta, el estado “grabación de detección” se activa. El tipo de archivo de vídeo es “A”.

## 7. Reproducción

Hay dos métodos para reproducir los archivos de vídeo grabados en el disco duro.

1. Mediante el menú de acceso directo del escritorio.
2. Main Menu>Record>Playback.

Entre en la interfaz de reproducción; el dispositivo permitirá reproducir varios canales simultáneamente.

Nota: El disco duro que guarda los archivos de vídeo debe establecerse en el estado de lectura y escritura o de solo lectura. (Consulte la sección 4.5.1 Administración de la UNIDAD DE DISCO DURO)

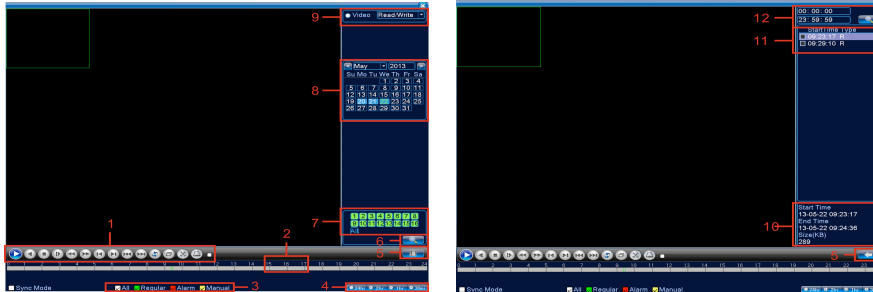


Imagen 4: Reproducción

1. Control de reproducción
2. Sugerencia de funcionamiento
3. Tipo de grabación
4. Opciones de la barra de progreso de tiempo
5. Cambiar el tiempo o el modo de archivo
6. Búsqueda de archivos
7. Opción de canal
8. Opción de fecha
9. Opción de dispositivo de almacenamiento
10. Información de archivo
11. Opción de archivo
12. Tiempo

【File information】 Hora de inicio, hora de finalización y tamaño.

【File option】Elija el archivo que desea reproducir o del que desea hacer una copia de seguridad.

【playback control】 Consulte la hoja siguiente para obtener más información.

Button	Function	Button	Function
	Play/Pause		Backward
	Stop		Slow Play
	Previous Frame		Fast Play
	Next Frame		Previous File
	Repeat Playback		Next File
	Full Screen		

Tabla 2 Botón de control de reproducción

**Nota:** La reproducción fotograma a fotograma solamente se permite en el estado de reproducción "pause".

**Funciones especiales:**

**Ampliación parcial:** mediante la visualización de imágenes únicas en el modo de reproducción a

pantalla completa, el usuario puede utilizar el botón primario del ratón para elegir cualquier área de tamaño en la pantalla y, a continuación, haciendo clic en dicho botón el área seleccionada se ampliará. Haga doble clic con el botón primario del ratón para salir de la imagen parcialmente ampliada.

**Nota:** Si la resolución actual de un canal supera la resolución máxima, se mostrará como una "X" roja cuando se intente reproducir.

## 8. Red

Realice la configuración de la red mediante [Main Menu]>[System]>[Network].

【IP address】 Permite establecer la dirección IP. Valor predeterminado: 192.168.1.10.

【Subnet Mask】 Permite establecer el código de máscara de subred. Valor predeterminado: 255.255.255.0.

【Gateway】 Permite establecer la puerta de enlace predeterminada. Valor predeterminado: 192.168.1.1.

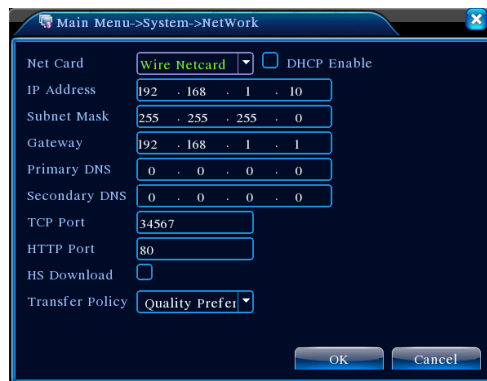


Imagen 5: Configuración de red

Configure la dirección IP del equipo y el enrutador en el mismo segmento de red. Por ejemplo, la dirección IP del enrutador es 192.168.1.1 y la máscara de subred es 255.255.255.0. Según la configuración predeterminada, la puerta de enlace predeterminada generalmente es la dirección IP del enrutador. Por tanto, escriba la dirección IP 192.168.1.10 en el explorador IE para introducir equipos, como por ejemplo dispositivos de vigilancia de imagen, y para supervisión remota en la red pública. Para obtener una configuración detallada, consulte "Referencia de configuración de red".

## 9. Alarma

### 9.1 Detección de movimiento



Imagen 6 Detección de movimiento

Configuración de la detección de movimiento. Establezca el equipo DVR para activar una alarma, asocie una grabación y haga que la función PTZ regrese a la posición predefinida cuando se detecta un objeto en movimiento en una área designada entre lunes y viernes.

**Paso 1.** Elija **【Main Menu】 > 【Alarm】 > 【Motion Detect】** y, a continuación, escriba la interfaz de configuración.

**Paso 2.** Elija un canal y ajuste el nivel de sensibilidad y, a continuación, establezca el período de tiempo para la vigilancia de alarma. Establezca el área de supervisión (haga clic en el botón "set" para elegir las áreas que desee o en el botón "default" para elegir todas las áreas y, a continuación, haga clic con el botón secundario y elija "up window").

**Paso 3.** En una fase de alarma, la unidad DVR puede realizar mediciones. Salida de alarma, grabación, recorrido, activación PTZ, instantánea, mostrar mensaje, enviar correo electrónico (es necesario establecer los parámetros de correo electrónico en el servicio de red) y timbre (timbre local).

**Paso 4.** Establezca otros parámetros de alarma del canal siguiendo los pasos 2 y 3.

**Nota:** El método de configuración de la ocultación de vídeo, de la pérdida de vídeo y de la entrada de alarma es similar al de la detección de movimiento.

## 10. Control PTZ

Realice un control PTZ llevando a cabo los pasos siguientes:

**Paso 1:** **【Main Menu】 > 【System】 > 【PTZ】**, para establecer los parámetros del canal, el protocolo, etc.

**Paso 2:** En el estado de vista previa, entre en una ventana única del control PTZ;

**Paso 3:** Haga clic con el botón secundario del ratón y, a continuación, elija el control PTZ. Elija la función normal o alta velocidad. Haga clic con el botón primario para utilizar PTZ directamente y, a continuación, mueva el ratón para controlar la dirección de PTZ. Utilice la rueda del ratón para ampliar o reducir la imagen.

## Parte II: Control remoto

## 1. Control remoto

Después de conectarse correctamente a una red, los usuarios pueden realizar la supervisión remota de dos formas: mediante el software de cliente multidispositivo o mediante un explorador convencional. El software de cliente multidispositivo CMS es un software profesional utilizado para supervisión remota de varios dispositivos, con las ventajas añadidas de seguridad, comodidad, estabilidad y administración centralizada. También permite trabajar sin necesidad de instalar activeX, por lo que recomendamos el uso de CMS. La supervisión remota mediante explorador se realiza a través del explorador principal en un PC del usuario, como por ejemplo IE, Chrome, etc.

## 2. Software de plataforma de administración multidispositivo: CMS

CMS centraliza la administración de la unidad DVR y de los dispositivos conectados en red, lo que permite realizar el control a través de un PC.

Paso 1: El software CMS se incluye con la unidad DVR. Abra el CD incluido y, a continuación, siga las sugerencias para instalarlo.

Paso 2: Después de instalar este software en su PC, inicie sesión en la interfaz tal y como se muestra en la imagen 7, entre en la interfaz para agregar dispositivos haciendo clic en **【System】 > 【Device Manager】 > 【Add zone/device】**, siga las sugerencias para introducir la información de la unidad DVR y, a continuación, salga después de guardar los cambios.

Paso 3: Repita los pasos anteriores en la interfaz del Administrador de dispositivos, donde el usuario puede agregar varios dispositivos para administración centralizada.



### 3. Monitor Web

Cuando se conecte una red, utilice el explorador de su PC para iniciar sesión en la unidad DVR para acceso remoto.

**Paso 1:** Instale ActiveX (el nombre de archivo es "**INewActive.exe**"), que puede descargar del CD incluido y, a continuación, siga las sugerencias para instalarlo.

**Paso 2:** Conéctese al dispositivo, abra el explorador, escriba la dirección IP de dicho dispositivo. Por ejemplo, si la dirección IP es 10.2.2.88, entonces escriba <http://10.2.2.88> en la columna de dirección. Aparecerá la página siguiente:

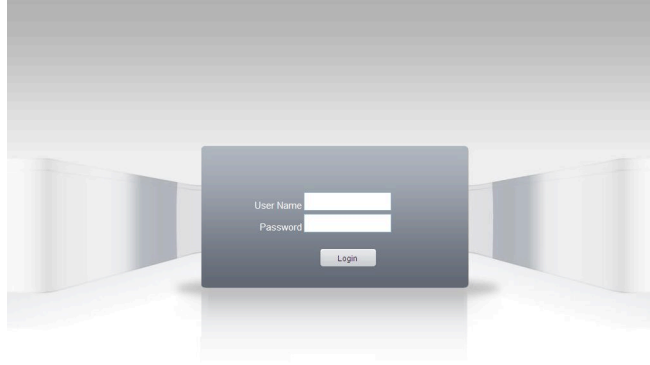


Imagen 8 Interfaz de inicio de sesión Web

**Paso 3:** Inicie sesión escribiendo el nombre de usuario y la contraseña. Si opta por conectarse con todos los vídeos después de iniciar sesión, necesitará elegir la transmisión de red; para una red LAN, utilice la transmisión principal para las transferencias; para una red WAN, utilice la transmisión adicional para las transferencias. Es recomendable elegir la transmisión adicional si su red es de mala calidad. La entrada administración predeterminada es 'admin', sin contraseña. El usuario debe cambiar la contraseña de 'admin' después de iniciar sesión. Debajo de la imagen 9 se encuentra la interfaz una vez que se ha iniciado sesión correctamente.



Imagen 9 Interfaz Web

### 3.1 Funcionamiento básico del control remoto

Permite realizar el control remoto en la interfaz de la imagen 9.

### 3.2 División de pantalla

Permite elegir el modo de vista previa.

### 3.3 Reproducción

Permite entrar en el área de reproducción; se pueden reproducir varios canales simultáneamente.

### 3.4 Registro

Permite mostrar información de registro.

### 3.5. Configuración local

Para establecer la alarma del dispositivo, habilite la función de conexión en el lado de cliente remoto de la red.

### 3.6 Control de canales

Abra el vídeo, elija el vídeo en la ventana de vídeo izquierda y, a continuación, elija al canal en la derecha. Haga doble clic en él para abrir el primer vídeo y, a continuación, elija otro canal y haga doble clic para abrir el segundo vídeo.

Realice la misma acción para abrir todos los canales posteriores. Si el canal no cambió, el sistema cerrará el vídeo anterior y abrirá el nuevo que elija.

Nota: El usuario puede elegir el modo de imagen más apropiado cuando abra el control de vídeo remoto.

Cerrar vídeo: En la ventana de vídeo, elija el vídeo que desee desactivar y haga clic con el botón secundario en él y cierre la ventana. Puede cerrar todas las ventanas al mismo tiempo seleccionando la opción de cerrar todo.

### 3.7 Configuración del dispositivo remoto

En la ventana de vista previa, haga clic con el botón secundario y elija 'device config'. Esta acción permitirá configurar los parámetros de un dispositivo, que se sincronizará con el lado local: grabación, alarma, sistema, opciones avanzadas, información, etc.

## 4. Acceso al dispositivo en una red pública (funcionamiento en la nube)

### Guía

Visite <http://xmeye.net> para ver la página de inicio siguiente. Se divide en dos modos: inicio de sesión por parte del usuario y por parte del dispositivo. El usuario puede elegir entre estas dos opciones conforme a sus necesidades.

*\*Nota: para iniciar sesión con el modo "byuser", el usuario necesita registrarse la primera vez.*



## ➤ **Inicio de sesión por parte del usuario**

Los clientes que utilicen su nombre de usuario y contraseña registrados para iniciar sesión verán la interfaz que se muestra a continuación.



Imagen 5.3 Interfaz de funcionamiento de tecnología en la nube

## **Administración del dispositivo**

Se utiliza principalmente para agregar un dispositivo. Haga clic en "add" para escribir el número de serie del dispositivo que desea supervisar.

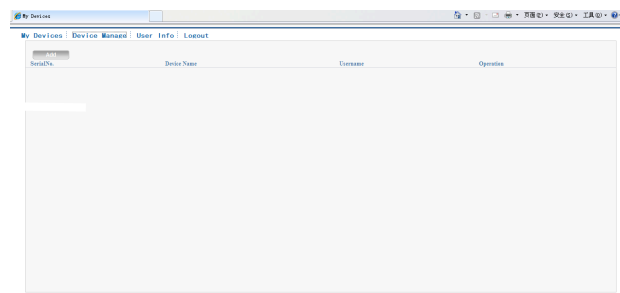


Imagen 5.4 Interfaz de administración del dispositivo

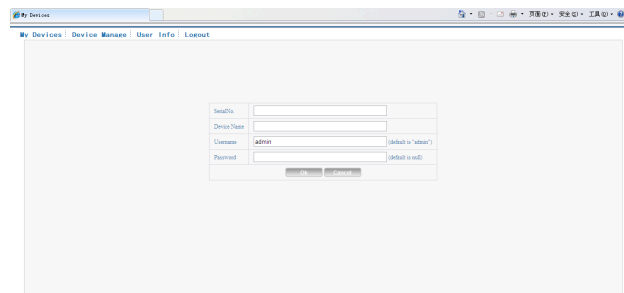


Imagen 5.5 Interfaz para agregar en administración del dispositivo

**Nota:** En la imagen 5.5, el nombre de usuario es el nombre de usuario del dispositivo supervisado y la contraseña es la contraseña del usuario correspondiente.

### Mi dispositivo

Muestra todos los dispositivos agregados. Haga clic en el nombre de dispositivo en línea para proporcionar acceso para controlar este dispositivo.

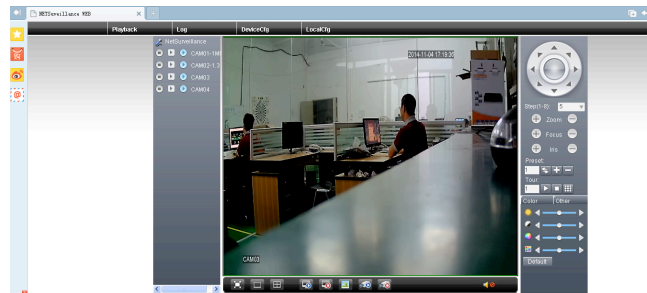


Imagen 5.6 Página de supervisión - Inicio de sesión por parte del usuario

\*Comentario: El icono “**X**” significa sin conexión; el dispositivo no logró conectarse con el servidor correctamente.

### ➤ Inicio de sesión por parte del dispositivo

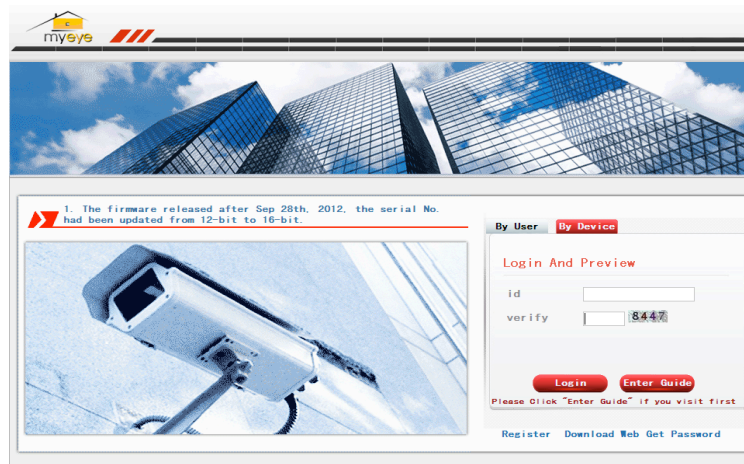


Imagen 5.7 Interfaz de inicio de sesión por parte del dispositivo

Escriba el número de serie del dispositivo y compruebe el código para supervisar y controlar dicho dispositivo directamente.

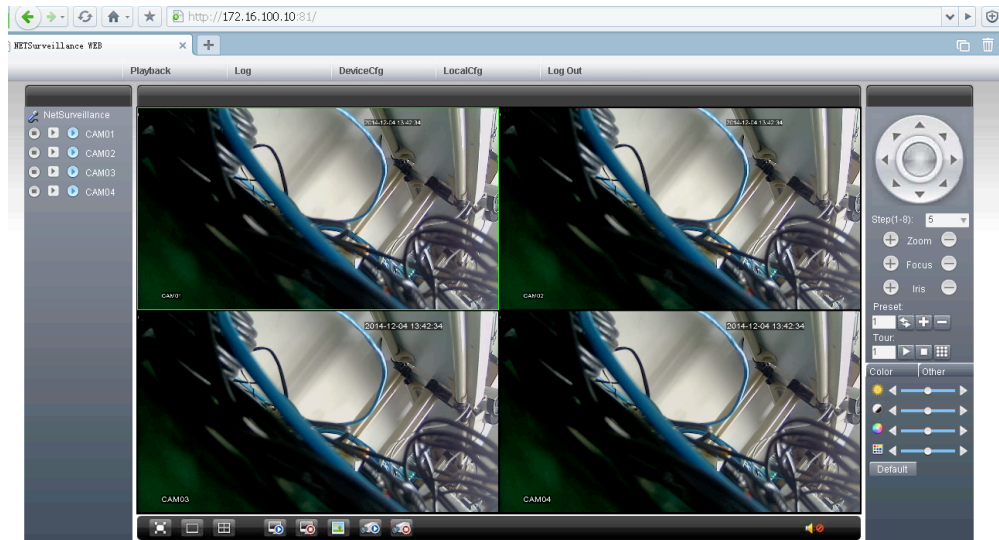


Imagen 5.8 Página de supervisión - Inicio de sesión por parte del dispositivo

## 5 Acceso desde Smartphone

Introduce técnicas de transmisión adicionales con supervisión móvil y admite el cambio de canales (por ejemplo, Windows Mobile)

**Paso 1.** Para configurar la unidad DVR, vaya a [Main Menu]->[System]->[Encode] y habilite la transmisión adicional.

**Paso 2.** Instale el software de monitorización en su Smartphone, el software se encuentra en el CD incluido (el software para dispositivos móviles Android es **XMEye.apk**).

**Nota:**

**Software de supervisión móvil iPhone:** utilice su dispositivo para buscar "**XMEye**" en App store e instálelo en línea.

**Paso 3.** Después de instalar correctamente el software, haga clic en el icono del programa **XMEye**, que ejecutará el programa después de la interfaz inicial que se muestra a continuación:

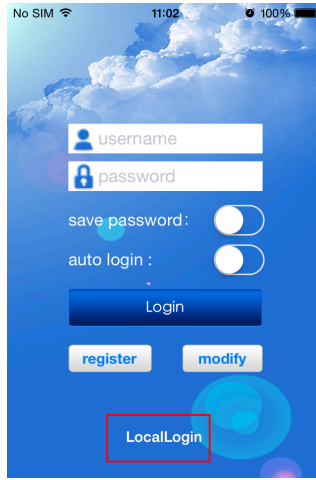


Imagen 13: Interfaz de cliente móvil

**Paso 4:** Haga clic en “LocalLogin” y seleccione “SerialNum”. A continuación, agregue el dispositivo escaneando el código QR de la unidad DVR.



SearchDevice



SearchDevice

(Agregar dispositivo correctamente)

**Paso 5:** Haga clic en “OK” para volver a la lista de dispositivos y haga clic en un nombre de dispositivo para entrar en la interfaz de vista previa.

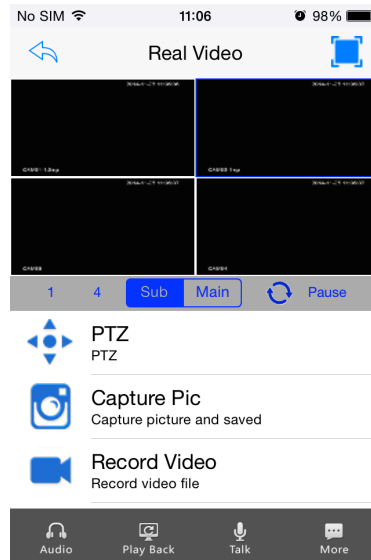
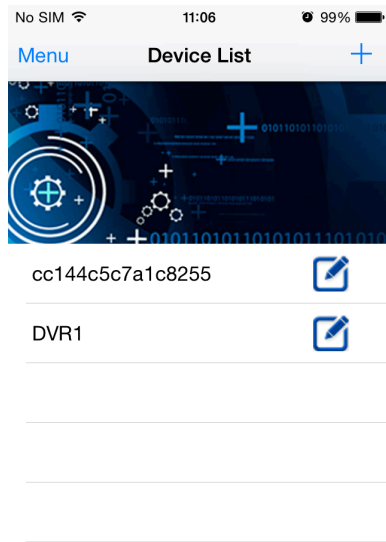


Imagen 14 Interfaz de monitorización móvil

**Nota:**

**Cuando la unidad DVR se encuentra en una red LAN, el móvil se debe conectar a un Router inalámbrico para acceder al dispositivo.**