

NEDERLANDS

Conceptronic 10BC Snelstart handleiding

**Hartelijk gefeliciteerd met de aanschaf van uw
Conceptronic LAN adapter.**

In de bijgaande Snelstart handleiding wordt stap voor stap uitgelegd hoe u de LAN adapter installeert op uw Notebook of PC.

Heeft u desondanks vragen met betrekking tot uw aankoop of heeft u support nodig bij het aansluiten dan kunt u direct bellen met het Conceptronic supportnummer:

Voor Nederland: 0900-2024006 (fl. 1,- per minuut).

Voor België: 0902-41023 (30Bf per minuut)

U kunt ook e-mailen: support@conceptronic.nl

Om de gevraagde support te verlenen, hebben wij de volgende gegevens van u nodig:

- Duidelijke probleemomschrijving
- Versienummer van de drivers die u gebruikt (controleer altijd de Conceptronic website of u de laatste versie gebruikt).
- Type Notebook of computer systeem dat u gebruikt.
- Operating systeem dat u gebruikt.

Voor meer informatie over Conceptronic producten kunt u terecht op de Conceptronic website: www.conceptronic.net

1. Introductie

Deze handleiding beschrijft hoe u de 10 Base Ethernet PC Card klaarmaakt voor gebruik. De 10 Base Ethernet PC Card heeft het formaat van een creditcard. De PC Card werkt met elk notebook.

NEDERLANDS

De Ethernet PC Card is een NE2000 compatible adapter. Om deze PC Card te installeren, kunt u standard NE2000 netwerk drivers selecteren. Dit product ondersteunt de veelgebruikte drivers zoals Windows, Windows NT en Netware Network Operating Systems.

2. Getting Started

In de verpakking vindt u:

- De Ethernet PC Card
- Snelstart Handleiding
- Driver diskette
- UTP Kabel met RJ-45 aansluiting
- Dongle met UTP en BNC aansluiting
- T-stuk BNC

De Ethernet PC Card installeren

U installeert de Ethernet PC Card in Type II of III PCMCIA slot van uw computer. Als u moeite heeft dit slot te vinden, raadpleeg dan de handleiding van uw computer of raadpleeg de leverancier van uw computer.

Steek de PC card voorzichtig in het PCMCIA slot. Wees er zeker van dat



de kaart stevig in het slot zit. U kunt nu de communicatie software installeren, zoals staat beschreven in de volgende hoofdstukken.

De dongle heeft twee aansluitingen: UTP and BNC. Gebruik de aansluiting die geschikt is voor uw netwerk.

NEDERLANDS README.TXT Document

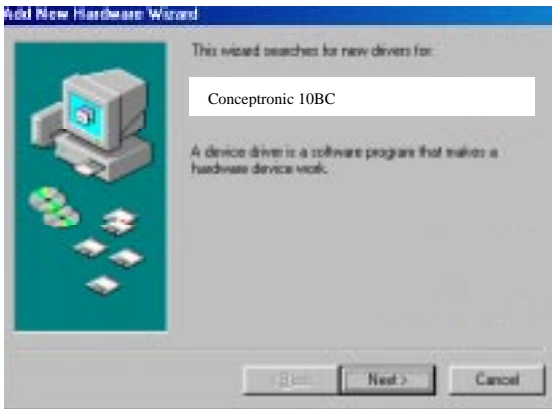
Op de driver diskette staat een document met de naam 'README.TXT'. Dit document geeft informatie over de inhoud van de driver diskette en de handleiding. Dit document staat in de root directory van de diskette.

3. Software installatie

Het is mogelijk dat onderstaande installatie iets afwijkt van de installatie op uw computer. Dit is afhankelijk van de Windows versie die u gebruikt.

3.1 Installatie onder Windows 95/98

1. Start de computer.
2. Steek de Ethernet PC card in het PC Card slot van uw computer. Zorg ervoor dat de kaart goed en stevig op zijn plaats zit.
3. Windows laat het scherm 'Nieuwe Hardware gevonden' zien en vraagt naar de driver voor de 'Conceptronic 10BC'. Klik op 'Volgende'.



NEDERLANDS

4. U kunt nu kiezen hoe het stuurprogramma gevonden kan worden. Selecteer 'Zoek naar het beste stuurprogramma' (Search for the best driver for your device) en klik op Volgende (Next).



5. Nu verschijnt een dialoogvenster waarin u kunt aangeven waar naar het stuurprogramma kan worden gezocht. Doe de diskette met stuurprogramma's (drivers) in station A. Onder Windows 95 toetst u als locatie voor de stuurprogramma's A:\WIN95 in, voor Windows 98 A:\WIN98. Klik vervolgens op Volgende (Next).



NEDERLANDS

6. Windows geeft aan dat naar een stuurprogramma voor 'Conceptronic 10BC Base FastEthernet PC Card' zal worden gezocht. Klik ter bevestiging op Volgende (Next).



7. Wanneer het stuurprogramma is gevonden, kopieert Windows alle bestanden die nodig zijn voor de verschillende netwerkfuncties. Als Windows het bestand 'pcmc card.sys' wil kopiëren, verschijnt een dialoogvenster. Toets als locatie voor dit bestand `A:\WIN95` in voor Windows 95 of `A:\WIN98` voor Windows 98.

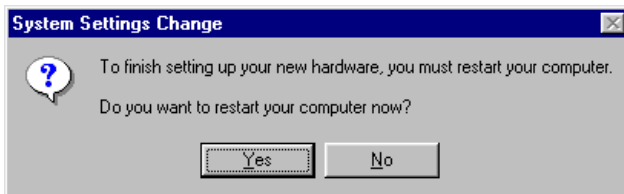
Windows kan u vragen om de Windows installatie-cd in het gekozen station te zetten ('Insert Windows CD-ROM into the selected drive and click OK'). Doe de cd in het geselecteerde station (bijvoorbeeld `D:\Win95` of `D:\Win98`, als `D:` het cd-rom station is) en klik op OK.

NEDERLANDS

8. Nadat de stuurprogramma's en andere bestanden zijn gekopieerd, is het apparaat geïnstalleerd. Klik op Voltooien (Finish).



9. Na afloop van de installatie vraagt Windows of u de computer opnieuw wilt opstarten (Do you want to restart your computer now). Klik op Ja (Yes) om uw computer opnieuw op te starten.

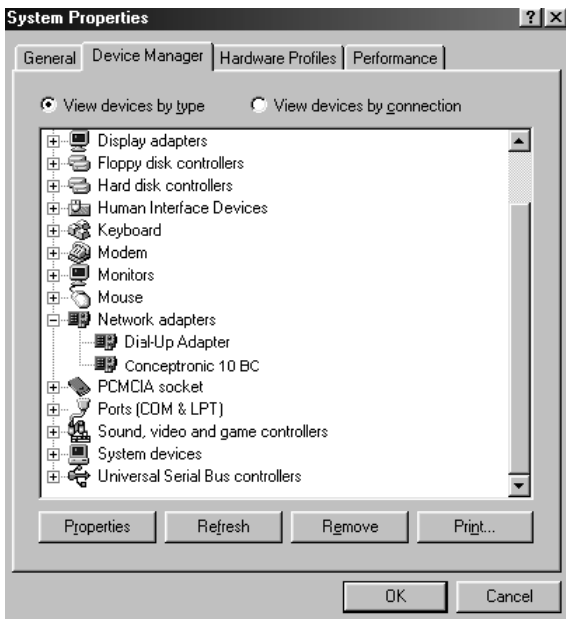


10. Nadat de computer opnieuw is opgestart, is de FastEthernet Card actief.

NEDERLANDS

3.2 Installatie controleren onder Windows 95/98

Ga naar Deze computer – Apparaatbeheer – Netwerkadapters (My Computer – Device Manager – Network Adapters). Als u hier 'Conceptronic 10BC Base FastEthernet PC Card' ziet staan, is de kaart goed geïnstalleerd.



NEDERLANDS

3.3 Installatie onder Windows 2000

1. Start de computer, zet de FastEthernet Card in een slot en zorg ervoor dat de kaart goed op zijn plaats zit. Windows 2000 toont het dialoogvenster Wizard Nieuwe hardware ('Welcome to the Found New Hardware Wizard'). Klik op Volgende (Next).

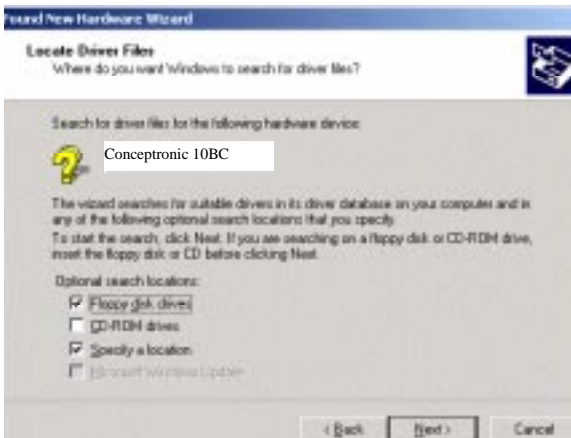


NEDERLANDS

2. Selecteer 'Zoek naar een geschikt stuurprogramma' (Search for a suitable driver for my device) en klik op Volgende (Next).

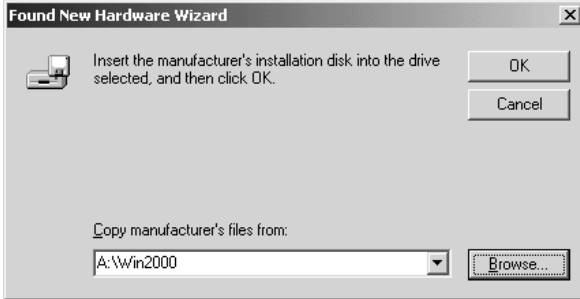


3. Plaats de schijf met stuurprogramma's, selecteer de locatie van het stuurprogramma en klik op Volgende (Next).

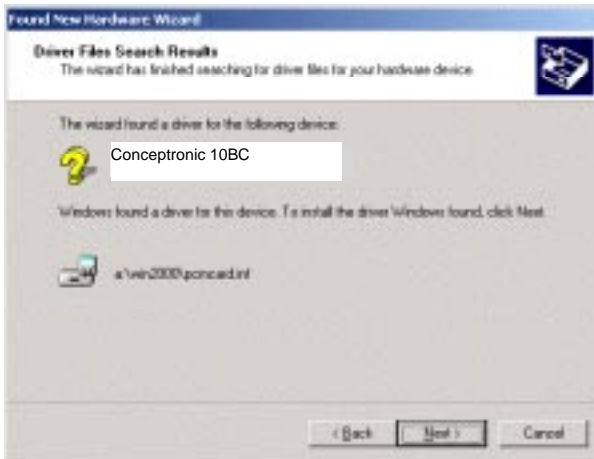


NEDERLANDS

- Als Windows vraagt waar de bestanden van de leverancier staan (Copy manufacturer's files from), toetst u als locatie van de stuurprogramma's A:\Win2000 in en klikt u op OK.



- Wanneer Windows het stuurprogramma gevonden heeft, klikt u op Volgende (Next) om verder te gaan.

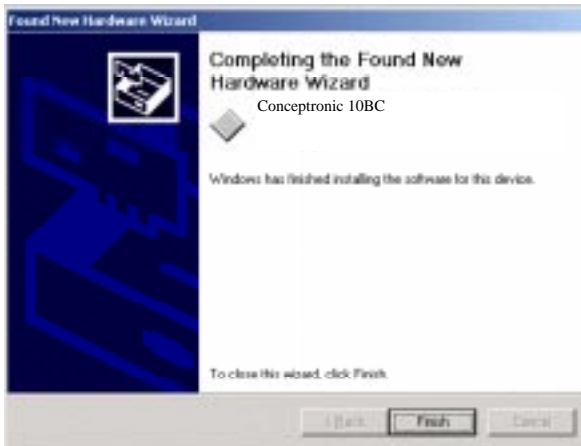


NEDERLANDS

6. Digitale handtekening (signature) niet gevonden, klik Ja (Yes) om verder te gaan met de installatie.



7. Windows kopieert automatisch de stuurprogramma's en bijbehorende bestanden naar het systeem. Nadat de bestanden zijn gekopieerd, klikt u op Voltoeien (Finish) om de installatie te voltooien.



NEDERLANDS

8. Start de computer opnieuw op, waarna de FastEthernet Card actief is.

3.4 Installatie controleren onder Windows 2000

Ga naar Start – Instellingen – Configuratiescherm – Systeem – Hardware – Apparaatbeheer – Netwerkadapters (Start – Settings – Control Panel – System – Hardware – Device Manager – Network Adapters). Als u daar 'Conceptronic 10BC Base FastEthernet PC Card' ziet staan, is de kaart goed geïnstalleerd.

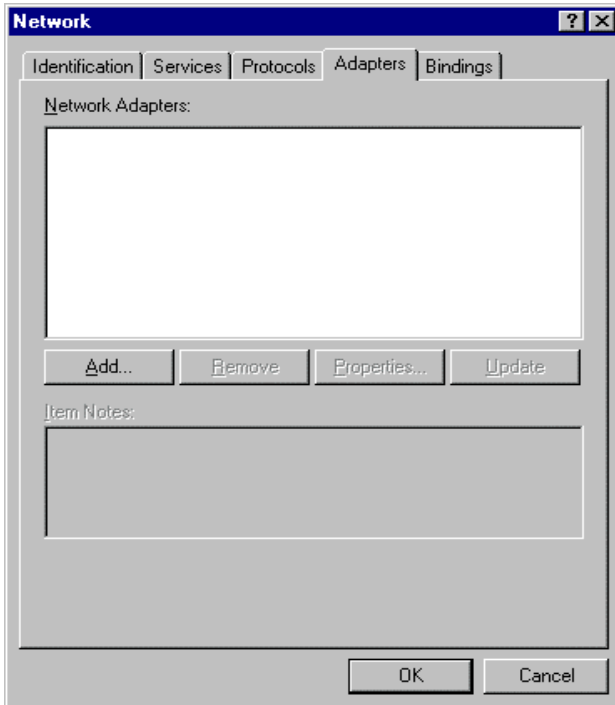


NEDERLANDS

3.5 Installatie onder Windows NT 4.0

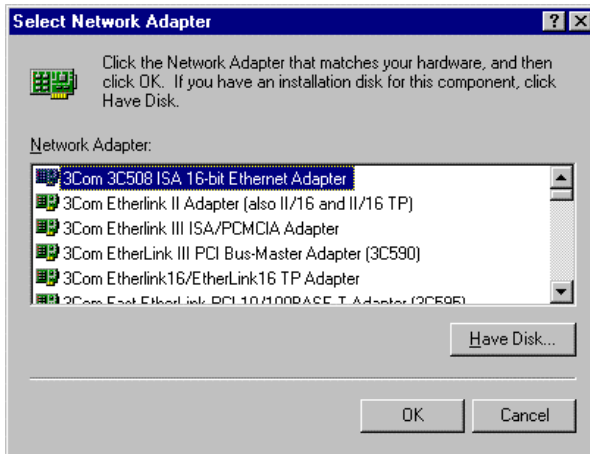
Voer de volgende stappen uit:

1. Zet de FastEthernet PC Card in uw computer.
2. Start de computer op.
3. Dubbelklik in het Configuratiescherm op Netwerk (Control Panel/Network), selecteer Adapter en klik op de knop Toevoegen (Add).

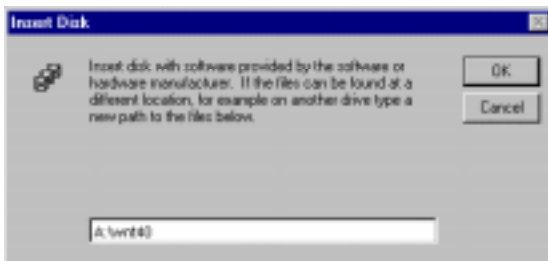


NEDERLANDS

- In het dialoogvenster 'Selecteer netwerkadapter' (Select Network Adapter) selecteert u 'Diskette...' (Have Disk).



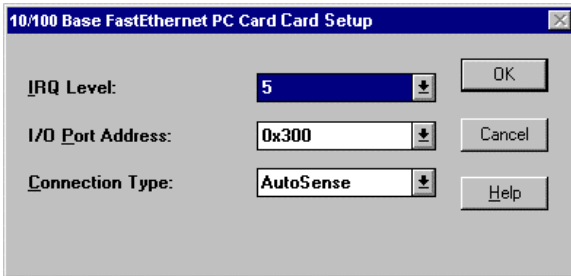
- Zet de diskette met stuurprogramma's in het station en typ `A:\wnt40` wanneer het dialoogvenster 'Diskette plaatsen' (Insert Disk) verschijnt.



- In het dialoogvenster 'Selecteer OEM optie' ('Select OEM Option') kiest u 'Conceptronic 10BC Base FastEthernet PC Card'. Klik op OK.

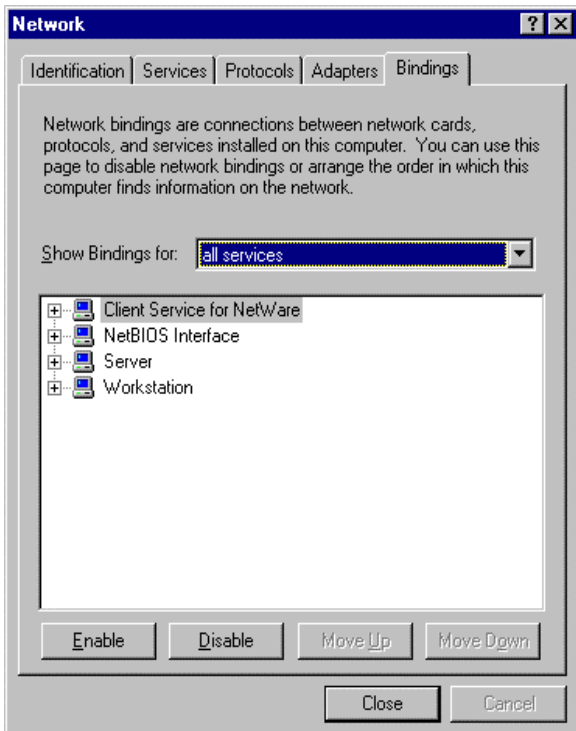
NEDERLANDS

7. Geef een vrije IRQ, I/O poort adres en Type verbinding (Connection Type) aan en klik op OK.



NEDERLANDS

8. Ga terug naar Netwerk (Network) en selecteer Bindingen (Bindings). Klik op de knop Sluiten (Close) om de netwerkfuncties te activeren.



9. Nu kunt u de TCP/IP instellingen invullen. Als u dit niet weet, vraag dan uw systeembeheerder om een IP adres, een DNS adres en/of het adres van een Gateway machine. Vul deze informatie hier in om gebruik te kunnen maken van TCP/IP.

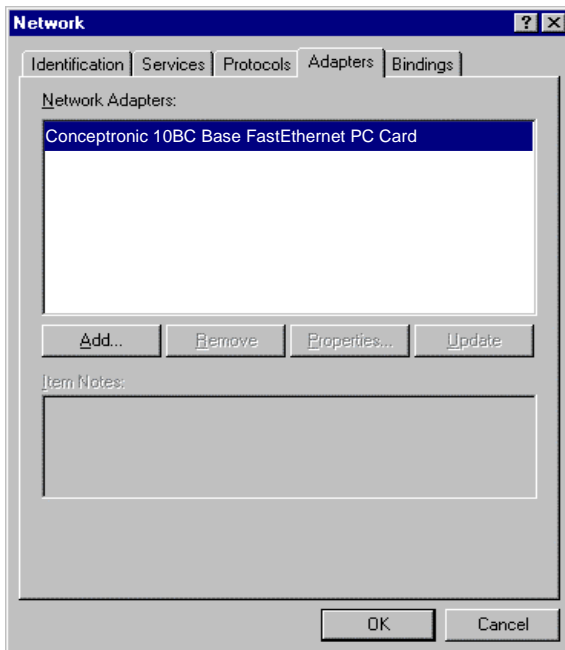
NEDERLANDS

10. Klik op OK om de netwerkinstellingen te voltooien. Het dialoogvenster 'Wijzigen netwerkinstellingen' (Network Setting Change) verschijnt. Klik op Ja (Yes) om uw computer opnieuw op te starten.

3.6 Installatie controleren onder Windows NT 4.0

Dubbeklik in het Configuratiescherm op Netwerk (Control Panel/Network) en selecteer Adapter.

Als de 'Conceptronic 10BC Base Fast Ethernet PC Card' hier bij staat, is de kaart goed geïnstalleerd.



ENGLISH

Conceptronic L10BC Quick Start Guide

Congratulations on the purchase of your Conceptronic LAN adapter.

The enclosed Hardware Installation Guide gives you a step by step explanation of how to install the LAN adapter on your Notebook/PC. If, however, you have any questions regarding your purchase or should you require support connecting it, you can send an e-mail to: support@conceptronic.com

In order to provide the requested support we need the following details from you:

- A clear description of the problem;
- Version number of the drivers you are using (always check the Conceptronic website to see whether you are using the latest version);
- Type of Notebook/PC you are using;
- Operating system you are using

For more information about Conceptronic products, please visit the Conceptronic Web Site: www.conceptronic.com

1. Introduction

This manual describes how to operate 10 Base Ethernet PC Card. The 10 Base Ethernet PC Card is a credit card-sized. Ethernet PC Card works with any Notebook.

Ethernet PC Card is NE2000 compatible adapter. To install this PC card, you can select standard NE2000 network drivers. This product supports the popular drivers such as Windows, Windows NT, and Netware Network Operating Systems.

ENGLISH

2. Getting Started

Check package contents

- One Ethernet PC Card
- User's Manual.
- Driver diskette
- UTP Cable with RJ-45 connector
- Dongle with UTP and BNC Connection
- T piece BNC

Installing the Ethernet PC Card

You will be installing the Ethernet PC Card in Type II or III PCMCIA slot in your computer. If you are having trouble locating this slot, refer to your computer's user manual or consult the manufacturer of your computer.

Gently slide the PC card into the PCMCIA slot. Make sure the card is firmly seated in the socket and you are ready to setup and install your communication software, as detailed in the following section.



The dongle has two connectors: UTP and BNC. Use the connection which is suitable for your network.

ENGLISH

README.TXT File

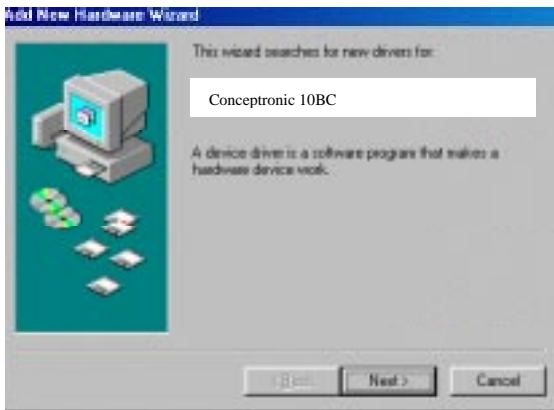
In driver diskette, there is one file named README.TXT which provides the information about the Driver Diskette's contents and installation guide. This file is located in the root directory of the diskette.

3. Software installation

The Software installation as described below, may be slightly different from the installation on your computer. This depends on the Windows version you are using.

3.1 Setup for Windows 95/98

1. Start the computer.
2. Insert this Ethernet PC card into a PC Card slot in your computer, making sure the card is securely inserted into the socket.
3. Windows will prompt 'New Hardware Found' and asks for the driver for 'Conceptronic 10BC'. Click 'Next'.



ENGLISH

- Windows prompts to ask for the way to search a driver, select 'Search for the best driver for your device' and click 'Next'.



- Windows displays location selection dialog box, input the drivers location 'A:\WIN95' if your system is running Windows 95 or 'A:\WIN98' if your system is running Windows 98, then insert the driver diskette into drive A, and click 'Next'.



ENGLISH

6. If Windows find the driver, 'Conceptronic 10BC Base FastEthernet PC Card' message will be prompted. Click 'Next' to confirm.



7. After driver is found, Windows will begin to copy all the necessary files to install network function. If Windows try to copy pcmcard.sys' file and display the following dialog box, just input 'A:\WIN95' if your system is running Windows 95 or 'A:\WIN98' if your system is running Windows 98, to specify the location of this file.

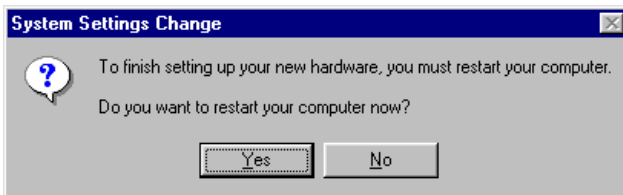
Windows may request you to 'Insert Windows CD-ROM into the driver selected, and click 'OK'. Follow this instruction and input CD-ROM location, e.g. 'D:\Win95' or 'D:\Win98' assuming 'D:' is your CD-ROM drive.

ENGLISH

8. After copying the driver files, the device installation is completed, click 'Finish'.



9. When Windows finish the installation, it will prompt 'Do you want to restart your computer now', click 'Yes' to restart your computer.

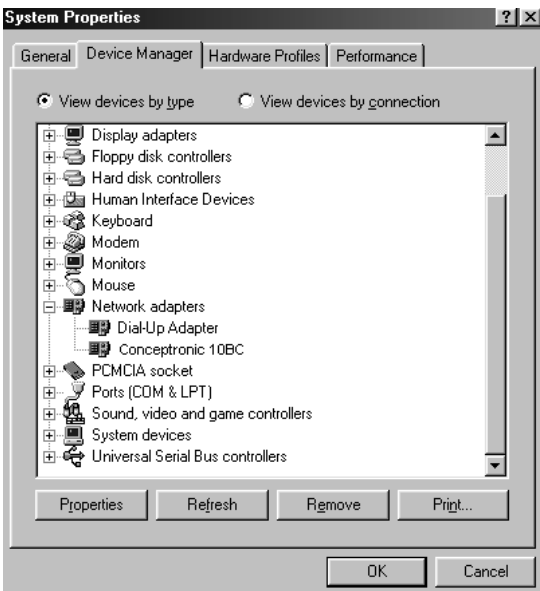


10. After computer is restarted, the FastEthernet Card will be running.

ENGLISH

3.2 Installation Check Windows 95/98

Go to 'My Computer' – 'Device Manager' – 'Network adapters'. If you see the 'Conceptronic 10BC Base FastEthernet PC Card' here, the card is installed successfully.



ENGLISH

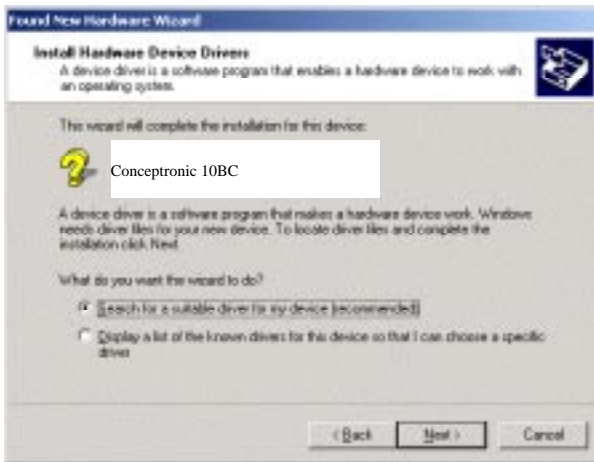
3.3 Setup for Windows 2000

1. Start the computer, insert the FastEthernet Card into a slot, make sure the card is securely inserted into the socket. Windows 2000 will show 'Welcome to the Found New Hardware Wizard', Click 'Next'.

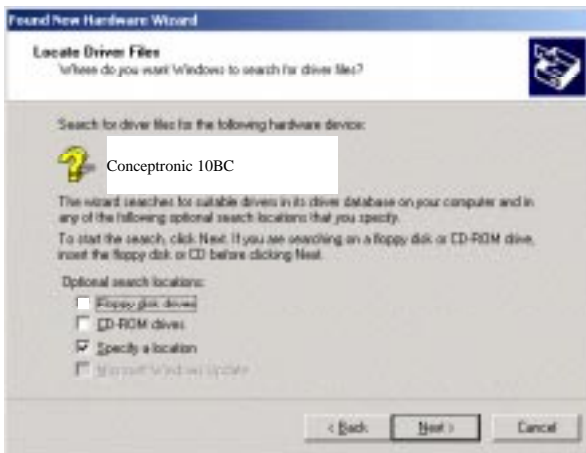


ENGLISH

2. Select 'Search for a suitable driver for my device' and click 'Next'.



3. Insert the driver disk and select the location where the driver is located, then click 'Next'.

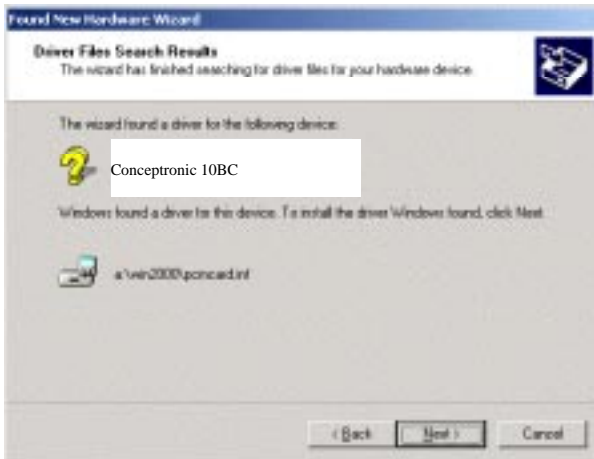


ENGLISH

4. If Windows ask to 'copy manufacturer's files from', key in the driver location 'A:\Win2000' and click 'OK'.



5. When Windows had found the driver, click 'Next' to continue.

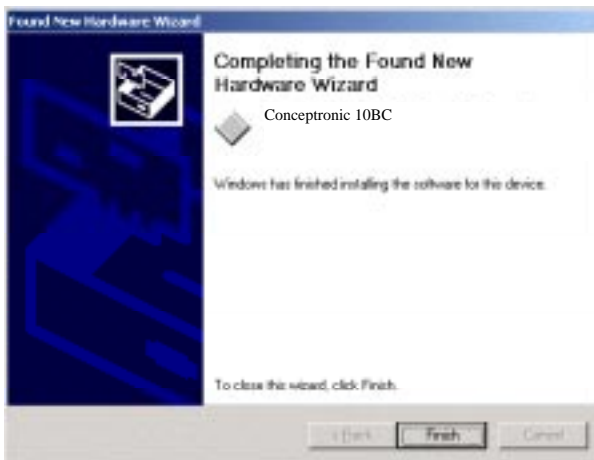


ENGLISH

- Digital signature not found, click 'Yes' to continue the installation.



- Windows will automatically copy the driver files and related files into the system. After copying the driver files, the device installation is completed, click 'Finish'.

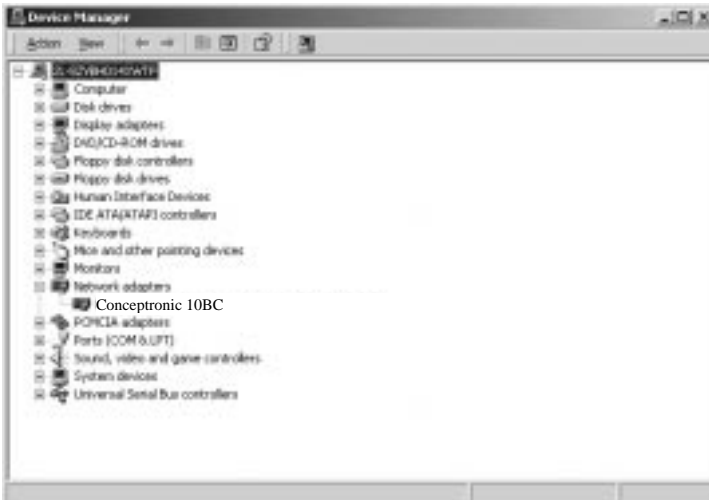


ENGLISH

8. Reboot the computer and the FastEthernet Card will be ready.

3.4 Installation Check Windows 2000

Go to 'Start' – 'Settings' – 'Control Panel' – 'System' – 'Hardware' – 'Device manager' – 'Network adapters'. If you see the 'Conceptronic 10BC Base FastEthernet PC Card' here, the card is installed successfully.

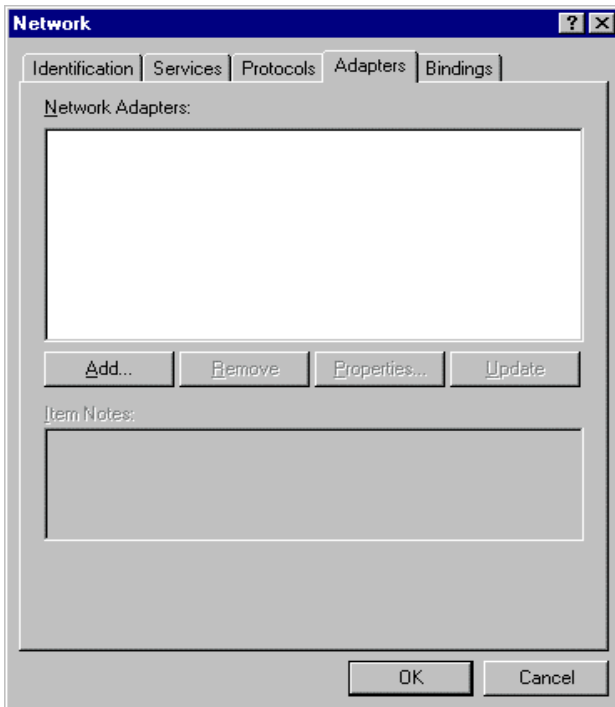


ENGLISH

3.5 Setup for Windows NT 4.0

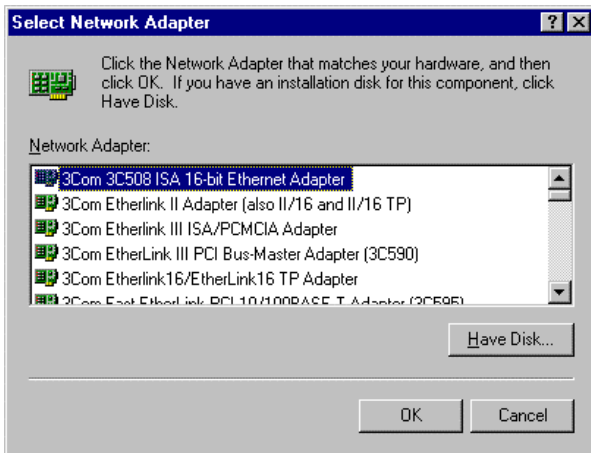
Following the steps below to set up:

1. Insert the FastEthernet PC Card in your computer.
2. Start the computer.
3. Double click on the 'Control Panel/Network', select the 'Adapter' and press 'Add' button.

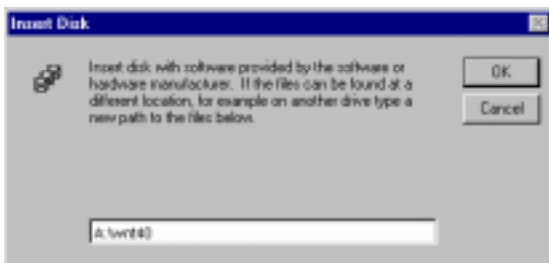


ENGLISH

4. In the 'Select Network Adapter' dialog box, select 'Have Disk' option.



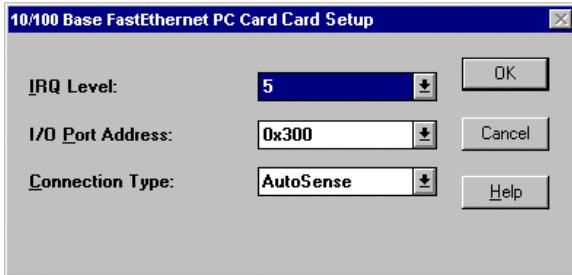
5. Insert the driver diskette into drive A and type 'A:\WNT40' when the 'Insert Disk' dialog box is prompted.



6. 'Conceptronic 10BC Base FastEthernet PC Card' is displayed at 'Select OEM Option' dialog box. Click 'OK'.

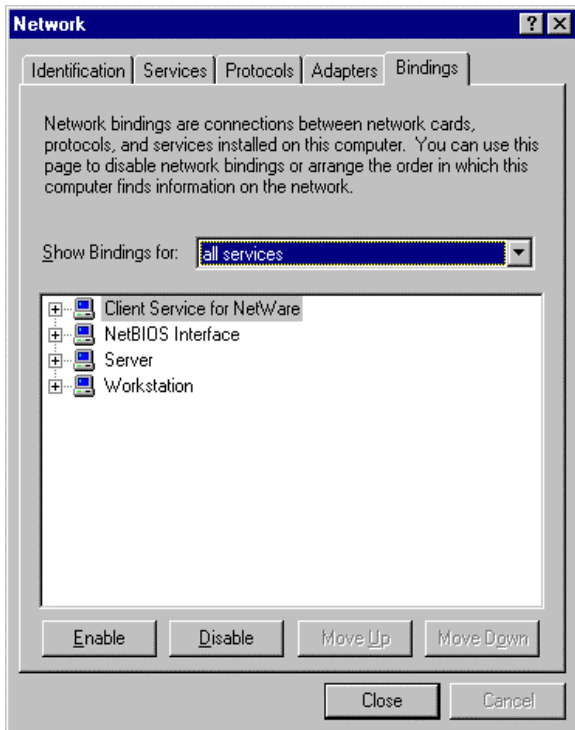
ENGLISH

7. Select the free IRQ, I/O Port Address and Connection Type, then press 'OK'.



ENGLISH

- Go back to 'Network' and select 'Bindings'. Click 'Close' button to enable the network function.



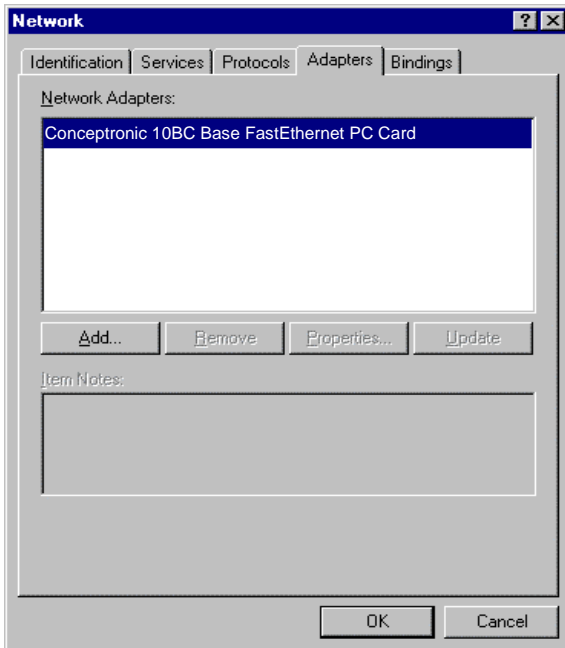
- The installation will proceed to ask you for the required TCP/IP setup information. You will need to ask your System Administrator for an IP address, a DNS address and/or the Gateway machine address in order to setup your TCP/IP service.
- Click 'OK' to finish the network settings. 'Network Setting Change' box is prompted, press 'Yes' to restart your computer.

ENGLISH

3.6 Installation Check Windows NT 4.0

Double click on the 'Control Panel/Network' and select the 'Adapter'.

If the 'Conceptronic 10BC Base Fast Ethernet PC Card' is here, the card is installed successfully.



ESPAÑOL

Conceptronic 10BC Guía de iniciación rápida

**Enhorabuena por la compra de su
Conceptronic LAN adaptador.**

La Guía de instalación del hardware incluida le ofrece una explicación paso a paso de cómo instalar el LAN adaptador en su ordenador Notebook/PC.

Sin embargo, ante cualquier pregunta acerca de su compra o si requiere ayuda para conectarla, usted puede comunicarse con nosotros mediante correo electrónico a la dirección: support@conceptronic.com

Para poder ayudarle, necesitamos que nos detalle la información a continuación:

- Una descripción clara del problema;
- La versión de los controladores que está usando (siempre debería de comprobar con el lugar Web de Conceptronic para asegurar que está utilizando la última versión);
- El tipo de Notebook/PC que está utilizando;
- El sistema operativo que está utilizando.

Para obtener más información acerca de productos de Conceptronic por favor visite el lugar Web de Conceptronic: www.conceptronic.com

1. Introducción

Este manual describe el funcionamiento de la tarjeta PC para 10 Base Ethernet. La tarjeta PC para 10 Base Ethernet tiene el tamaño de una tarjeta de crédito y puede usarse con cualquier ordenador portátil.

La tarjeta PC para Ethernet es un adaptador compatible con NE2000.

ESPAÑOL

Para la instalación de esta tarjeta PC puede seleccionar los controladores estándar de redes NE2000. Este producto soporta los controladores habituales de los sistemas operativos Windows, Windows NT y Netware Network.

2. Inicio

Comprobación del contenido el paquete

- Una tarjeta PC para Ethernet
- Manual del usuario
- Disquete con los controladores
- Cable UTP con conector RJ-45
- Dongle con conexión para UTP y BNC
- Pieza T de BNC

Instalación de la tarjeta PC para Ethernet

Esta tarjeta PC para Ethernet se instalará en una ranura PCMCIA del tipo II o III de su ordenador. Si tiene problemas en la localización de esta ranura deberá consultar el manual o el fabricante de su ordenador.



Inserte la tarjeta PC con cuidado en la ranura PCMCIA. Asegúrese que la tarjeta se asiente perfectamente en la toma y que Ud. esté preparado para la instalación y configuración del software de comunicaciones, tal y como se describe más adelante.

El dongle dispone de dos conectores: UTP y BNC. Deberá utilizar el conector adecuado para su red.

ESPAÑOL

Archivo README.TXT

En el disquete con los controladores se encuentra un archivo con el nombre README.TXT que le facilitará informaciones sobre el contenido del disquete con los controladores y la guía de instalación. Este archivo se encuentra en el directorio raíz del disquete.

3. Instalación del software

La instalación del software descrita abajo puede variar ligeramente en función de la versión de Windows utilizada en su ordenador.

3.1 Configuración bajo Windows 95/98

1. Arranque el ordenador.
2. Inserte esta tarjeta PC para Ethernet en la ranura PC card de su ordenador, asegurando que se encuentre firmemente asentado en su base.
3. Windows presentará el mensaje 'New Hardware Found' (Nuevo hardware encontrado) y pedirá los controladores para 'Conceptronic 10BC'. Haga clic en 'Next' (Continuar).



ESPAÑOL

- Windows le pide que busque el modo de buscar un driver, seleccione 'Search for the best driver for your device' (Buscar el mejor driver para el dispositivo) y haga click en 'Next' (Siguiete).



- Windows muestra el cuadro de diálogo de selección de destino, introduzca el destino de drivers 'A:\WIN95' si su ordenador tiene Windows 95 o 'A:\WIN98' si su ordenador tiene Windows 98, a continuación inserte el diskette de driver en el drive A y haga click en 'Next' (Siguiete).



ESPAÑOL

- Si Windows encuentra el driver, aparecerá el mensaje 'Conceptronic 10BC Base FastEthernet PC Card' (Tarjeta de PC FastEthernet Conceptronic 10BC). Haga click en 'Next' (Siguiente) para confirmar.



- Una vez localizado el driver, Windows copiará todos los archivos necesarios para instalar la función de red. Si Windows intenta copiar el archivo de pcmcard.sys y aparece el siguiente cuadro de diálogo, escriba 'A:\WIN95' si su sistema tiene Windows 95 o 'A:\WIN98' si su sistema tiene Windows 98, para especificar el destino de este archivo.

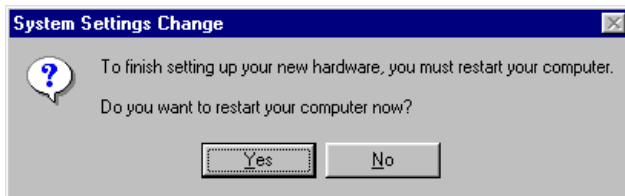
Windows puede pedirle 'Insert Windows CD-ROM into the driver selected, and click 'OK' (Insertar el CD-ROM de Windows en el driver seleccionado y hacer click en OK). Siga las instrucciones y escriba el destino del CD-ROM, por ejemplo 'D:\Win95' o 'D:\Win98' asumiendo que 'D:' es su "drive" o unidad de CD-ROM..

ESPAÑOL

8. Después de copiar los archivos de driver, la instalación del dispositivo se ha completado, haga click en 'Finish' (Finalizar).



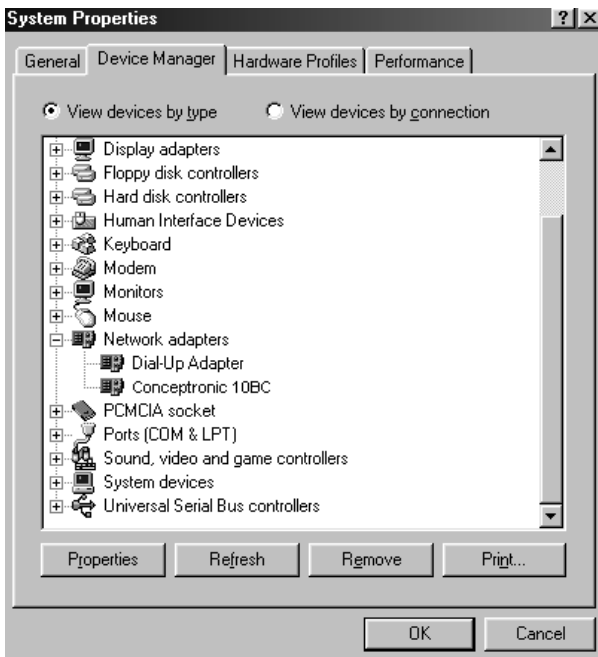
9. Cuando Windows finaliza la instalación, le preguntará 'Do you want to restart your computer now' (¿Desea reiniciar su equipo ahora?), haga click en 'Yes' (Sí) para reiniciar su ordenador.



10. Una vez reiniciado el ordenador, la tarjeta FastEthernet estará operativa.

3.2 Comprobación de instalación en Windows 95/98

Vaya a ‘My Computer’ – ‘Device Manager’ – ‘Network adapters’ (Mi ordenador – Director de dispositivos – Adaptadores de red). Si aquí ve “Conceptronic 10BC Base FastEthernet PC Card” (Tarjeta de PC Fast Ethernet Conceptronic 10BC), la tarjeta se ha instalado con éxito.



ESPAÑOL

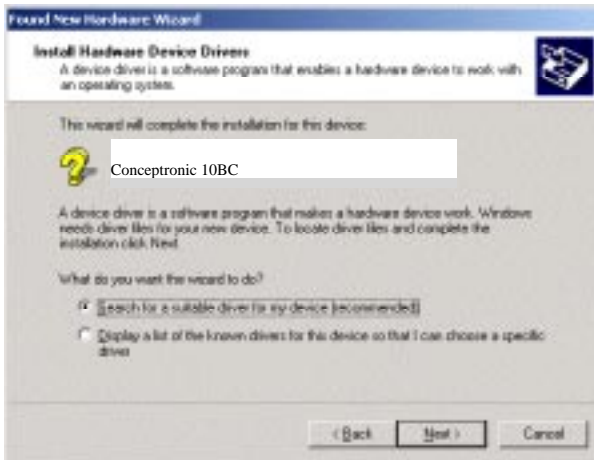
3.3 Instalación para Windows 2000

1. Arranque el ordenador, inserte la tarjeta FastEthernet en un slot, asegúrese de que la tarjeta está bien sujeta en la ranura. Windows 2000 mostrará el mensaje 'Welcome to the Found New Hardware Wizard' (Bienvenido al Mago del nuevo hardware), y haga click en 'Next' (Siguiete).

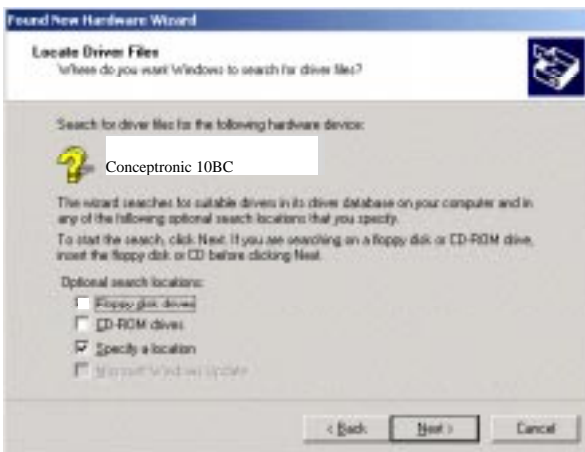


ESPAÑOL

2. Seleccione 'Search for a suitable driver for my device' (Buscar un driver adecuado para mi dispositivo) y haga click en 'Next' (Siguiente).

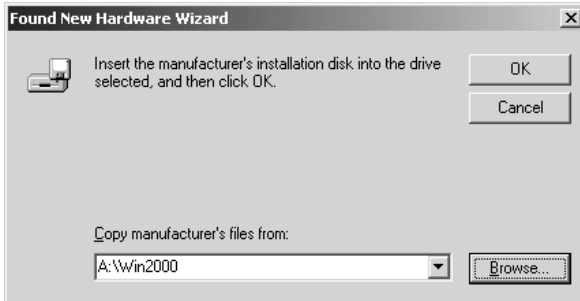


3. Inserte el disco de driver y seleccione el destino donde está situado el driver, a continuación haga click en 'Next' (Siguiente).

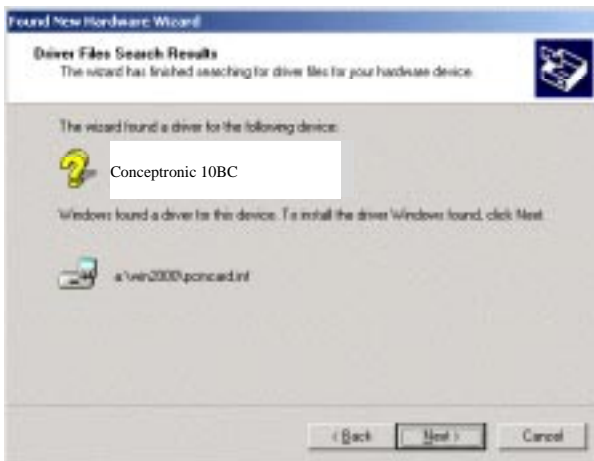


ESPAÑOL

- Si Windows pide 'copy manufacturer's files from' (copiar los archivos del fabricante de), escriba el destino de driver 'A:\Win2000' y haga click en 'OK'.



- Quando Windows haya encontrado el driver, haga click en 'Next' para continuar.



ESPAÑOL

6. Firma digital no encontrada, haga click en “Sí” para continuar la instalación.



7. Windows copiará automáticamente los archivos driver y archivos relacionados al sistema. Después de copiar los archivos de driver, se ha completado la instalación del dispositivo. Haga click en ‘Finish’ (Finalizar).



ESPAÑOL

8. Reinicie el ordenador y la tarjeta FastEthernet estará lista.

3.4 Comprobación de instalación en Windows 2000

Vaya a 'Start' – 'Settings' – 'Control Panel' – 'System' – 'Hardware' – 'Device manager' – 'Network adapters'. (Inicio – Parámetros – Panel de control – Sistema – Hardware – Director de dispositivos – Adaptadores de red). Si ve aquí la tarjeta de PC Fast Ethernet Conceptronic 10BC, la tarjeta se ha instalado con éxito.

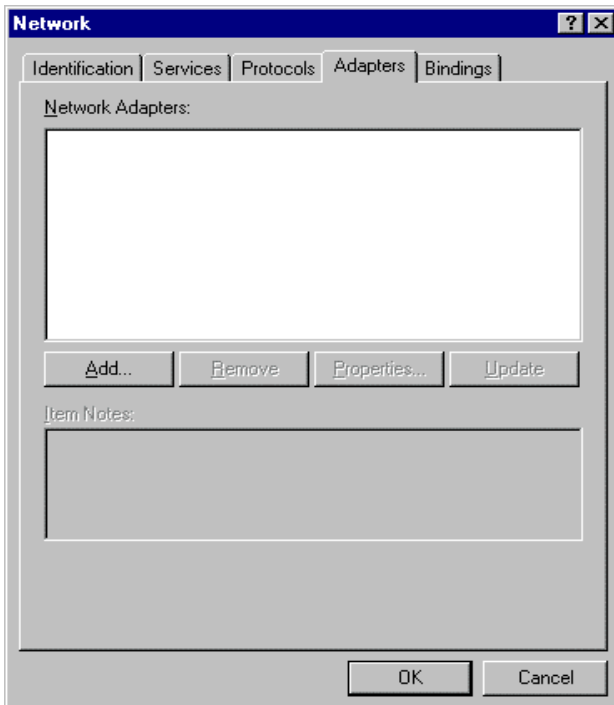


ESPAÑOL

3.5 Instalación para Windows NT 4.0

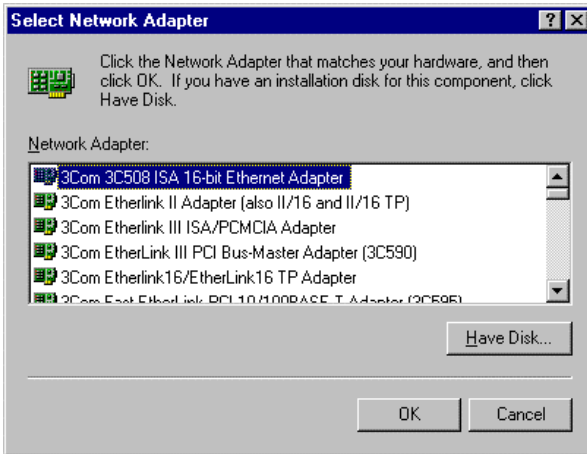
Siga los pasos siguientes para la instalación:

1. Inserte la tarjeta de PC FastEthernet en su ordenador.
2. Inicie el ordenador.
3. Haga doble click en 'Control Panel/Network' (Panel de control/Red), seleccione el 'Adapter' (Adaptador) y pulse el botón 'Add' (Añadir).

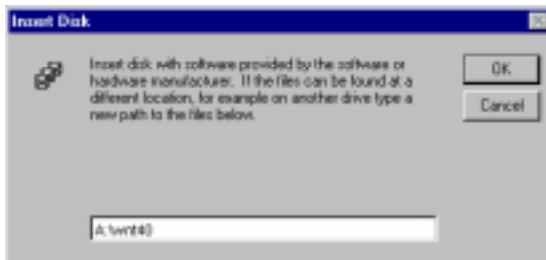


ESPAÑOL

4. En el cuadro de diálogo 'Select Network Adapter' (Seleccionar adaptador de red), seleccione la opción 'Have Disk' (Tener disco).



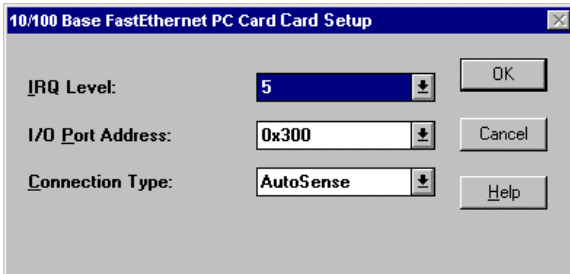
5. Inserte el diskette del driver en el drive A y escriba 'A:\WNT40' cuando aparezca el cuadro de diálogo 'Insert Disk' (Insertar disco).



6. Aparece 'Conceptronic 10BC Base FastEthernet PC Card' (Tarjeta de PC FastEthernet Conceptronic 10BC) en el cuadro de diálogo 'Select OEM Option' (Seleccionar opción OEM). Haga click en 'OK'.

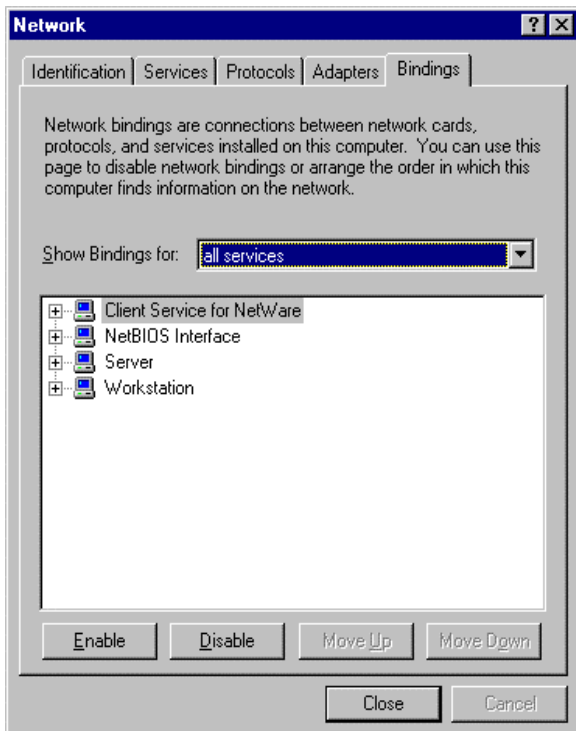
ESPAÑOL

7. Seleccione el IRQ libre, la dirección del puerto de entrada/salida y el tipo de conexión, a continuación pulse 'OK'.



ESPAÑOL

8. Vuelva a 'Network' (Red) y seleccione 'Bindings' (conexiones). Haga click en el botón 'Close' (Cerrar) para activar la función de red.



9. La instalación le pedirá la información para instalar el TCP/IP requerido. Deberá solicitar a su administrador de sistema una dirección IP, una dirección DNS y/o la dirección de la máquina Gateway para instalar su servicio TCP/IP.

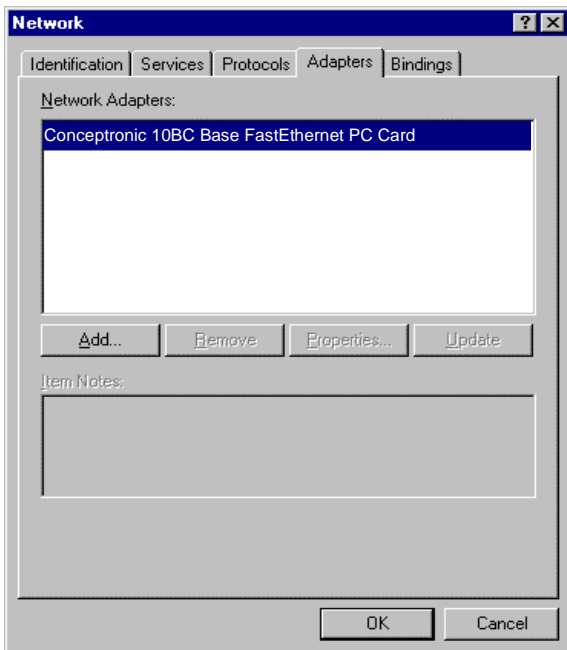
ESPAÑOL

10. Haga click en 'OK' para finalizar los parámetros de red. Aparece el cuadro de diálogo 'Network Setting Change' (Cambio de parámetros de red), pulse 'Yes' (Sí) para reiniciar el ordenador.

3.6 Comprobación de instalación en Windows NT 4.0

Haga doble click en 'Control Panel/Network' (Panel de control/Red) y seleccione 'Adapter' (Adaptador).

Si está aquí 'Conceptronic 10BC Base Fast Ethernet PC Card' (Tarjeta de PC Fast Ethernet Conceptronic 10BC), la tarjeta se ha instalado con éxito.



DEUTSCH

Conceptronic 10BC Schnellstartanleitung

**Herzlichen Glückwunsch zum Erwerb
des LAN Adapter.**

In der beigefügten Intallationsanweisung für die Hardware finden Sie schrittweise Erklärungen für die Installation des LAN Adapter in Ihrem Notebook/PC.

Falls Sie noch Fragen bezüglich des erworbenen Produkts haben sollten oder weitere Unterstützung für den Anschluss benötigen, können Sie uns an folgende Adresse eine E-Mail senden: support@conceptronic.com

Um Ihnen die angeforderte Unterstützung erbringen zu können, benötigen wir von Ihnen folgende Angaben:

- Eine eindeutige Beschreibung des Problems
- Versionsnummer der verwendeten Treiber (Überprüfen Sie mit einem Besuch auf der Internet-Seite von Conceptronic, ob Sie die aktuellste Version verwenden).
- Modell des verwendeten Notebooks/PCs.
- Verwendetes Betriebssystem.

Weiter Informationen zu den Conceptronic Produkte finden Sie auf der Website von Conceptronic: www.conceptronic.net

1. Einleitung

Dieses Handbuch beschreibt den Betrieb der 10 Base-Ethernet-PC-Card. Die 10 Base Ethernet-PC-Card ist so groß wie eine Kreditkarte und kann

DEUTSCH

mit jedem beliebigen Notebook eingesetzt werden.

Die Ethernet-PC-Card ist ein zu NE2000 kompatibler Adapter. Bei der Installation der PC-Card können Sie die standardgemäßen NE2000-Networktreiber verwenden. Dieses Produkt unterstützt die gängigen Treiber der Betriebssysteme Windows, Windows NT und Netware Network.

2. Einrichtung

Überprüfung des Inhalts des Pakets

- Eine Ethernet-PC-Card
- Benutzerhandbuch
- Treiberdiskette
- UTP-Kabel mit RJ-45-Stecker
- Dongle mit UTP- und BNC-Anschluss
- BNC-T-Teil

Installation der Ethernet-PC-Card

Die Installation der Ethernet-PC-Card erfolgt in einem Typ II oder III PCMCIA-Steckplatz in Ihrem Rechner. Falls Sie diesen Steckplatz nicht finden sollten, lesen Sie bitte im Benutzerhandbuch nach oder fragen Sie den Hersteller des Rechners.



Schieben Sie die PC-Card vorsichtig in den PCMCIA-Steckplatz. Stellen Sie sicher, dass die Karte fest in den Sockel eingeschoben ist und Sie bereit sind, das Setup und die Installation

DEUTSCH

der Kommunikationssoftware, wie im nachstehenden Absatz beschrieben, durchzuführen.

Der Dongle verfügt über zwei Anschlüsse: UTP und BNC. Verwenden Sie den Anschluss, der Ihrem Netzwerk entspricht.

README.TXT-Datei

Auf der Treiberdiskette befindet sich eine Datei unter dem Namen README.TXT, in der Sie Informationen zum Inhalt der Treiberdiskette und Installationsanleitung finden. Diese Datei befindet sich im Hauptverzeichnis der Diskette.

3. Softwareinstallation

Die Softwareinstallation, so wie sie unten beschrieben wird, kann sich geringfügig von der Installation auf Ihrem Rechner unterscheiden, und zwar abhängig von der verwendeten Windowsversion.

3.1 Einstellung unter Windows 95/98

1. Fahren Sie den Rechner hoch.
2. Schieben Sie die Ethernet-PC-Card ein den PC-Card-Steckplatz in Ihrem Rechner und stellen Sie sicher, dass die Karte fest im Sockel sitzt.

DEUTSCH

- Windows zeigt nun das Dialogfeld 'New Hardware Found' (Neue Hardware gefunden) und fragt nach den Treibern für das 'Conceptronic 10BC'. Klicken Sie auf 'Next' Weiter.



- Windows fordert Sie auf den Weg anzugeben, um einen Treiber zu suchen. Markieren Sie 'Search for the best driver for your device' (Suche nach dem besten Treiber für Ihr Gerät) und klicken Sie 'Next'.



DEUTSCH

- Windows zeigt das Dialogfeld für die Eingabe der Position an. Geben Sie die Treiberposition an. 'A:\WIN95', falls ihr PC mit Windows 95 arbeitet oder 'A:\WIN98', falls Ihr System mit Windows 98 arbeitet. Führen Sie die Treiberdiskette in das Laufwerk A ein und klicken Sie auf 'Next' (Weiter).



- Wenn Windows den Treiber findet, erscheint die Meldung 'Conceptronic 10BC Base FastEthernet PC Card'. Klicken Sie zur Bestätigung auf 'Next' (Weiter).



DEUTSCH

7. Sobald der Treiber gefunden wurde, beginnt Windows alle die für die Installation der Netzwerkfunktion erforderlichen Dateien zu kopieren. Wenn Windows versucht, die Datei pcmcard.sys' zu kopieren und das folgende Dialogfeld erscheint, geben Sie 'A:\WIN95' ein, falls ihr Computer mit Windows 95 läuft oder 'A:\WIN98', falls ihr Computer mit Windows 98 läuft, um die Position dieser Datei anzugeben.

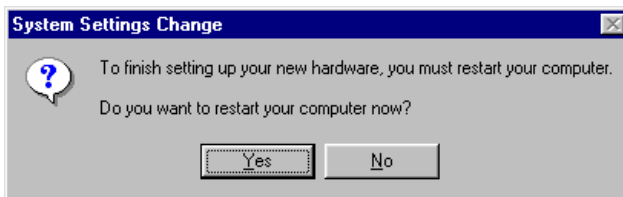
Eventuell fordert Windows sie auf 'Insert Windows CD-ROM into the driver selected and click 'OK' (Legen Sie die CD-ROM von Windows in den gewählten Treiber ein und klicken Sie auf 'OK'). Befolgen Sie diese Anweisungen und geben Sie die Position der CD-ROM ein, z.B. 'D:\Win95' oder 'D:\Win98' unter der Annahme, dass 'D:' Ihr CD-ROM-Laufwerk ein.

DEUTSCH

8. Sobald die Treiberdateien kopiert sind, ist die Installation des Gerätes vollendet. Klicken Sie auf 'Finish' (Beenden).



9. Wenn Windows die Installation beendet hat, werden Sie gefragt 'Do you want to restart your computer now' (Möchten Sie Ihren Computer neu starten?). Klicken Sie auf 'Yes' (Ja), um den Computer neu zu starten.

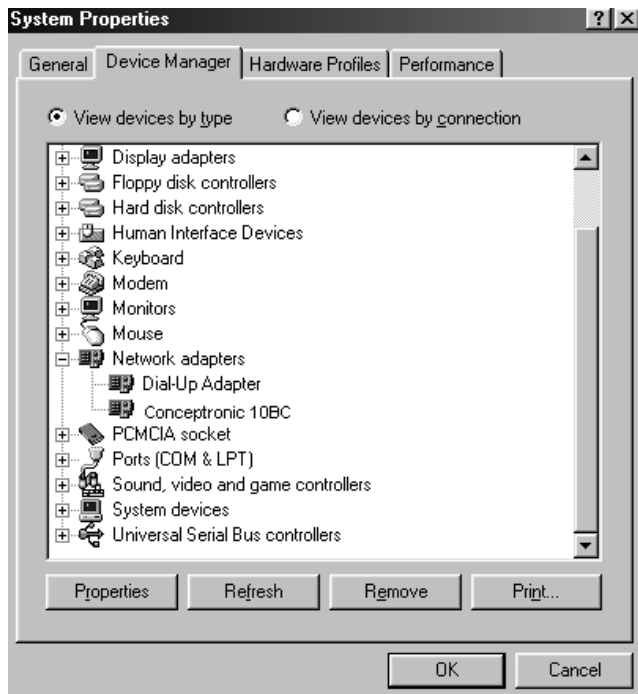


10. Sobald der Computer neu gestartet wurde, ist die FastEthernet -Karte betriebsklar.

DEUTSCH

3.2 Überprüfung der Installation bei Windows 95/98

Gehen Sie zu 'Mein Computer' (Mein PC) – 'Device Manager' (Gerätemanager) – 'Network adapters' (Netzadapter). Wenn Sie die 'Conceptronic 10BC Base FastEthernet PC-Karte' hier sehen, wurde sie erfolgreich installiert.



DEUTSCH

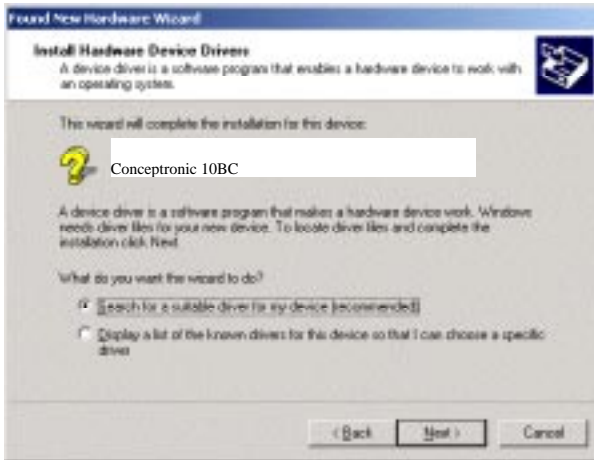
3.3 Installation bei Windows 2000

1. Starten Sie den PC, fügen Sie die FastEthernet-Karte in einen Steckplatz ein und versichern Sie sich, dass sie fest in ihrem Steckplatz sitzt. Windows 2000 zeigt Ihnen den 'Welcome to the Found New Hardware Wizard' (Assistenten, Herzlich Willkommen, eine neue Hardware wurde gefunden), klicken Sie auf 'Next' (Weiter).

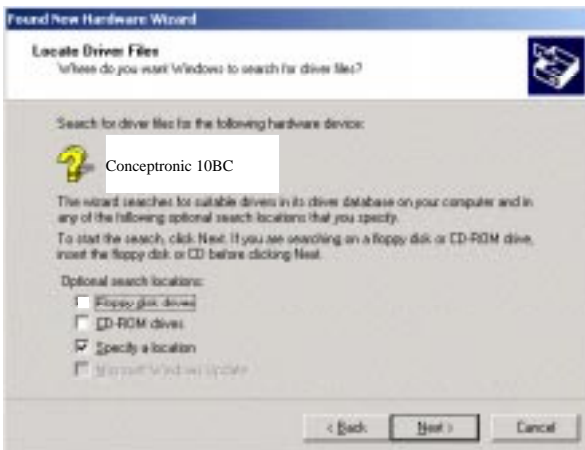


DEUTSCH

2. Wählen Sie 'Search for a suitable driver for my device' (Suche nach einem passenden Treiber für mein Gerät) und klicken auf Sie 'Next' (Weiter).



3. Fügen Sie die Treiberdiskette ein, wählen Sie die Position, an der sich der Treiber befindet und klicken Sie dann auf 'Next' (Weiter).

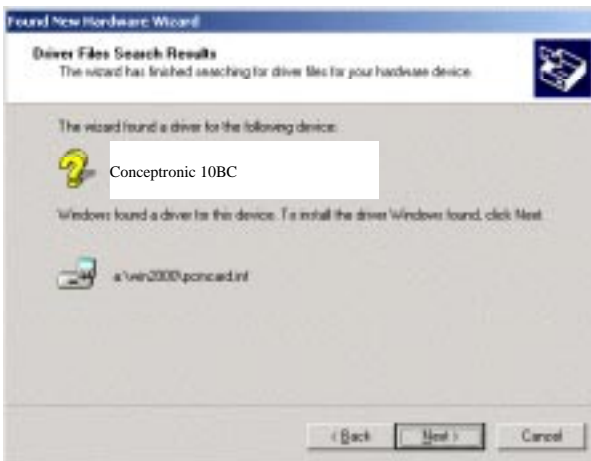


DEUTSCH

4. Wenn Windows Sie fragt 'copy manufacturer's files from' (Herstellerdateien kopieren von), geben Sie die Treiberposition 'A:\Win2000' ein und klicken auf 'OK'.



5. Sobald Windows den Treiber gefunden hat, klicken Sie auf 'Next' (Weiter), um fortzufahren.



DEUTSCH

6. Digitale Unterschrift nicht gefunden. Klicken Sie auf 'Yes' (Ja), um fortzufahren.



7. Windows kopiert die Treiberdateien und die verwandten Dateien automatisch in den PC. Sobald die Treiberdateien installiert sind, ist die Geräteinstallation beendet. Klicken Sie auf 'Finish' (beenden).

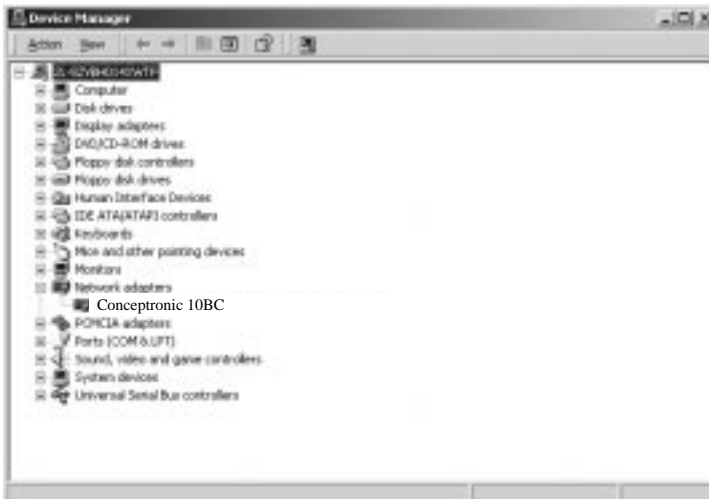


DEUTSCH

8. Sobald Sie den Computer neu starten ist die FastEthernet-Karte betriebsklar.

3.4 Überprüfung der Installation bei Windows 2000

Gehen Sie zu 'Start' – 'Settings' (Einstellungen) – 'Control Panel' (Bedienfeld) – 'System' (System) – 'Hardware' (Hardware) – 'Device manager' (Gerätemanager)– 'Network adapters' (Netzadapter). Wenn Sie die 'Conceptronic 10BC Base FastEthernet PC-Karte' hier sehen, wurde die Karte erfolgreich installiert.

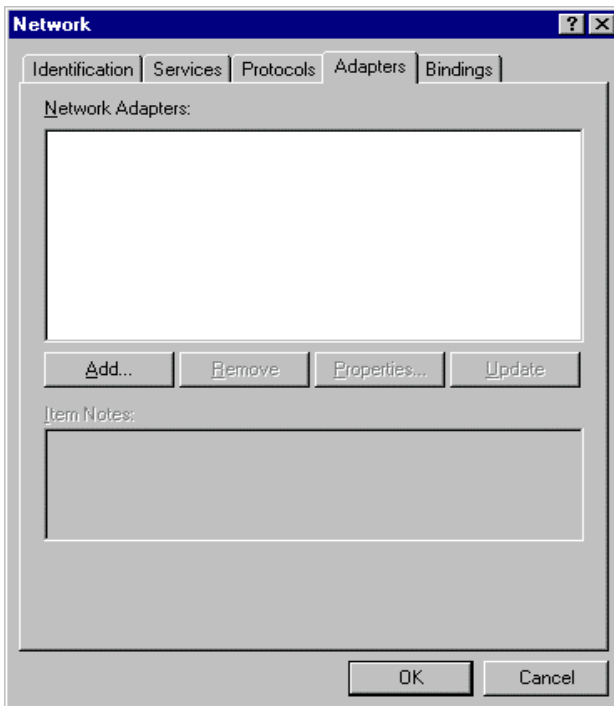


DEUTSCH

3.5 Installation für Windows NT 4.0

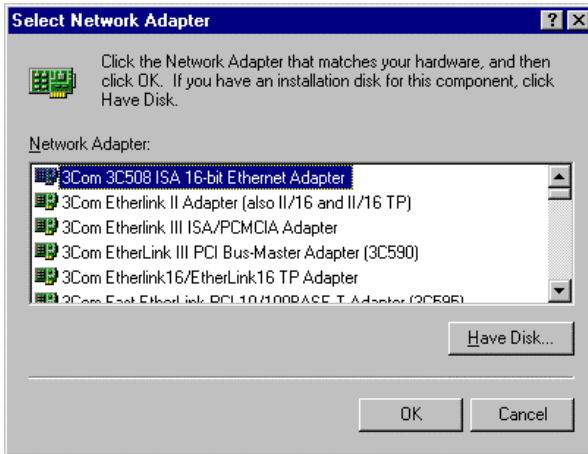
Führen Sie zur Installation die untenstehenden Schritte durch:

1. Fügen Sie die FastEthernet PC-Karte in Ihren Computer ein.
2. Starten Sie den Computer.
3. Doppelklicken Sie auf 'Control Panel/Network' (Bedienfeld/Netzwerk), wählen Sie 'Adapter' (Adapter) und drücken Sie auf die Schaltfläche 'Add' (Hinzufügen).

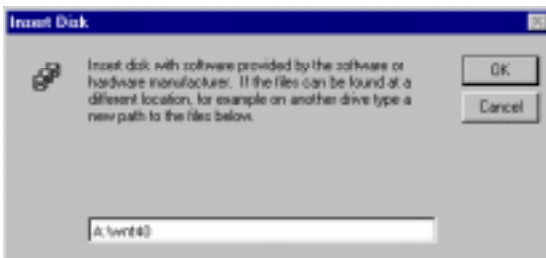


DEUTSCH

4. In dem Dialogfeld 'Select Network Adapter' (Wählen Sie den Netzadapter) wählen Sie die Option 'Have Disk' (Diskette vorhanden).

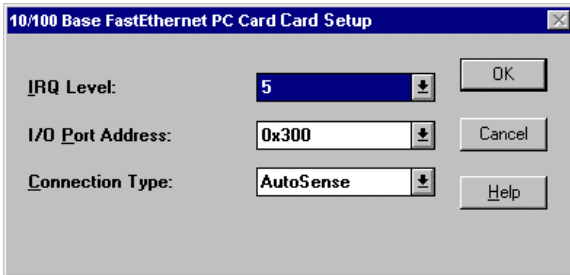


5. Fügen Sie die Treiberdiskette in das Laufwerk A ein und geben Sie 'A:\WNT40' ein, sobald das Dialogfenster 'Insert Disk' (Diskette eingeben) erscheint.



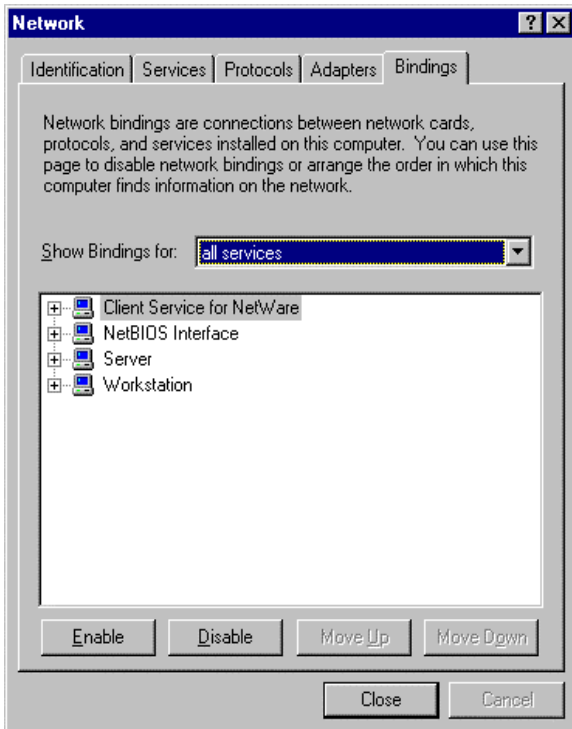
DEUTSCH

- Die Meldung 'Conceptronic 10BC Base FastEthernet PC Card' erscheint beim Dialogfenster 'Select OEM Option' (Wählen Sie die OEM-Option). Klicken Sie auf 'OK'.
- Wählen Sie die freie IRQ, I/O-Ein/Ausgabeportadresse und den Verbindungstyp und drücken Sie auf 'OK'.



DEUTSCH

8. Gehen Sie zurück zu 'Network' (Netz) und wählen Sie 'Bindings' (Bindings). Klicken Sie auf die Schaltfläche 'Close' (Schließen), um die Netzfunktion herzustellen.



9. Bei der weiteren Installation werden Sie nach der TCP/IP-Setup-Information gefragt. Sie müssen bei ihrem Systemverwalter nach einer IP-Adresse, DNS-Adresse und/oder der Gateway-Adresse fragen, um den TCP/IP-Service zu installieren.

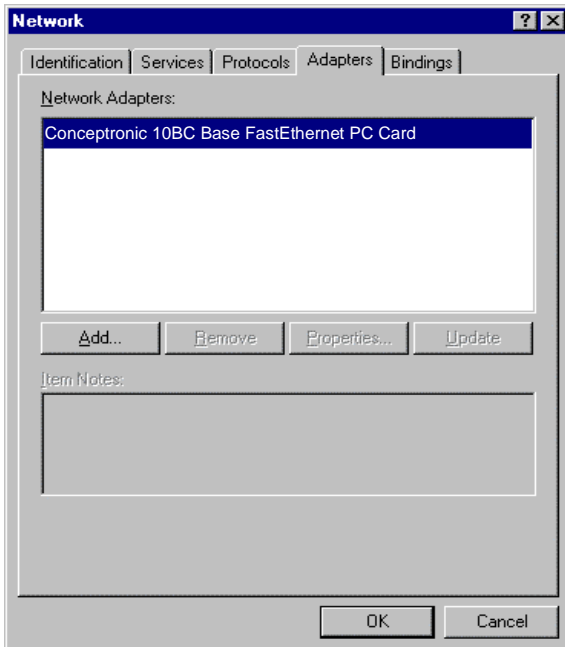
DEUTSCH

10. Klicken Sie auf 'OK', um die Netzwerkeinstellungen zu beenden.. Das Dialogfeld 'Network Setting Change' (Änderung der Netzeinstellungen) erscheint. Drücken Sie auf 'Yes' (Ja), um den PC neu zu starten.

Überprüfen der Installation bei Windows NT 4.0

Doppelklicken Sie auf 'Control Panel/Network' (Bedienfeld/ Netzwerk) und wählen Sie 'Adapter' (Adapter).

Falls die Meldung 'Conceptronic 10BC Base Fast Ethernet PC Card' hier erscheint, wurde die Karte erfolgreich installiert.



FRANÇAIS

Conceptronic 10BC Guide de démarrage rapide

**Nous vous félicitons d'avoir acheté
l'adaptateur LAN de Conceptronic.**

Le Guide d'Installation du Matériel ci-joint vous expliquera pas à pas comment installer l'adaptateur LAN sur votre ordinateur portable. Si, cependant, vous avez des questions concernant votre achat ou si vous avez besoin d'aide pour la connexion de cette carte, vous pouvez également nous contacter par e-mail à l'adresse suivante:
support@conceptronic.com

Afin de pouvoir vous aider, nous aurons besoin des informations suivantes:

- Une description claire du problème;
- Le numéro de version des pilotes que vous utilisez (vérifiez toujours le Site Internet Conceptronic pour vous assurez que vous utilisez la dernière version);
- Le type d'ordinateur que vous utilisez;
- Le système d'exploitation que vous utilisez.

Pour plus d'informations sur les produits de Conceptronic, visitez notre Site Internet Conceptronic: www.conceptronic.com

1. Introduction

Ce manuel explique comment faire fonctionner la Carte PC Ethernet 10 Base. La carte PC Ethernet 10 Base a la taille d'une carte de crédit. Elle fonctionne avec tout ordinateur portable.

FRANÇAIS

La Carte PC Ethernet est un adaptateur compatible NE2000. Pour installer cette carte PC, vous pouvez sélectionner des pilotes de réseau NE2000 standard. Ce produit prend en charge les pilotes courants tels que les systèmes d'exploitation Windows, Windows NT, et Netware Network.

2. Préparation

Vérification du contenu de la boîte

- Une carte PC Ethernet
- Manuel de l'utilisateur.
- Disquette pilote
- Câble UTP avec connecteur RJ-45
- Clé électronique avec connexion BNC (à baïonnette) et UTP
- Élément T BNC

Installation de la Carte PC Ethernet

Vous installerez la Carte PC Ethernet dans l'emplacement PCMCIA Type II ou III de votre ordinateur. Si vous ne parvenez pas à repérer cet emplacement, reportez-vous au manuel de l'utilisateur de votre ordinateur ou consultez le fabricant de votre ordinateur.



Faites doucement glisser la carte PC dans l'emplacement PCMCIA. Veillez à ce que la carte soit bien insérée. Vous êtes maintenant prêt à configurer et installer votre logiciel de communication, comme expliqué à la section

FRANÇAIS

suivante.

La clé électronique possède deux connecteurs : UTP et BCN. Utilisez la connexion appropriée à votre réseau.

Fichier README.TXT

La disquette pilote contient un fichier intitulé README.TXT qui fournit des informations sur le contenu de la disquette pilote et le guide d'installation. Ce fichier se trouve dans le répertoire racine de la disquette.

3. Installation du logiciel

L'installation du logiciel comme expliqué ci-dessous peut être légèrement différente de l'installation sur votre ordinateur. Cela dépend de la version Windows que vous utilisez.

3.1 Configuration sous Windows 95/98

1. Démarrez l'ordinateur.
2. Insérez cette carte PC Ethernet dans l'emplacement carte PC de votre ordinateur en veillant à ce que la carte soit bien insérée.

FRANÇAIS

- Windows fera apparaître le message 'New Hardware Found' ("Nouveau Matériel Détecté") et vous demandera le pilote de 'Conceptronic 10BC'. Cliquez sur 'Next' ("Suivant").



- Windows vous demande la façon de rechercher un pilote, sélectionnez 'Search for the best driver for your device' ("Rechercher le meilleur pilote pour votre périphérique") et cliquez sur 'Next' .



FRANÇAIS

- Windows affiche une boîte de dialogue avec la sélection de l'emplacement. Tapez l'emplacement des pilotes 'A:\WIN95' si votre système fonctionne sous Windows 95 ou 'A:\WIN98' si votre système fonctionne sous Windows 98, puis insérez la disquette du pilote dans le lecteur A, et cliquez sur 'Next' ("Suivant").



- Si Windows détecte le pilote, le message 'Conceptronic 10BC Base FastEthernet PC Card' ("Carte PC FastEthernet Base 10BC Conceptronic") apparaîtra. Cliquez sur 'Next' ("Suivant") pour



FRANÇAIS

confirmer.

- Après avoir détecté le pilote, Windows commencera à copier tous les fichiers nécessaires à l'installation de la fonction réseau. Si Windows tente de copier un fichier `pcmcard.sys` et que la boîte de dialogue suivante s'affiche, tapez juste `'A:\WIN95'` si votre système fonctionne sous Windows 95 ou `'A:\WIN98'` si votre système fonctionne sous Windows 98, pour spécifier l'emplacement de ce fichier.

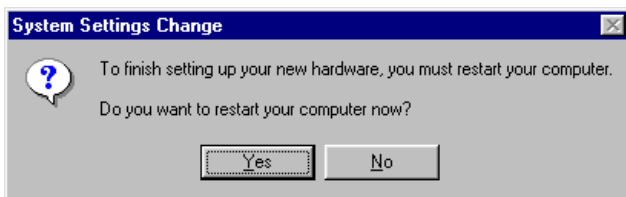
Windows peut vous demander 'Insert Windows CD-ROM into the driver selected, and click 'OK' ("Insérer le CD-ROM Windows dans le lecteur sélectionné et cliquer sur "Accepter")'. Suivez les instructions et tapez l'emplacement du CD-ROM, par ex. `'D:\Win95'` ou `'D:\Win98'` en supposant que `'D:'` est votre lecteur de CD-ROM.

- Après avoir copié les fichiers du pilote, l'installation du périphérique est terminée, cliquez sur 'Finish' ("Terminer").



FRANÇAIS

9. Lorsque Windows a terminé l'installation, il vous sera demandé 'Do you want to restart your computer now' ("Voulez-vous redémarrer votre ordinateur maintenant"), cliquez sur 'Yes' ("Oui") pour redémarrer votre ordinateur.

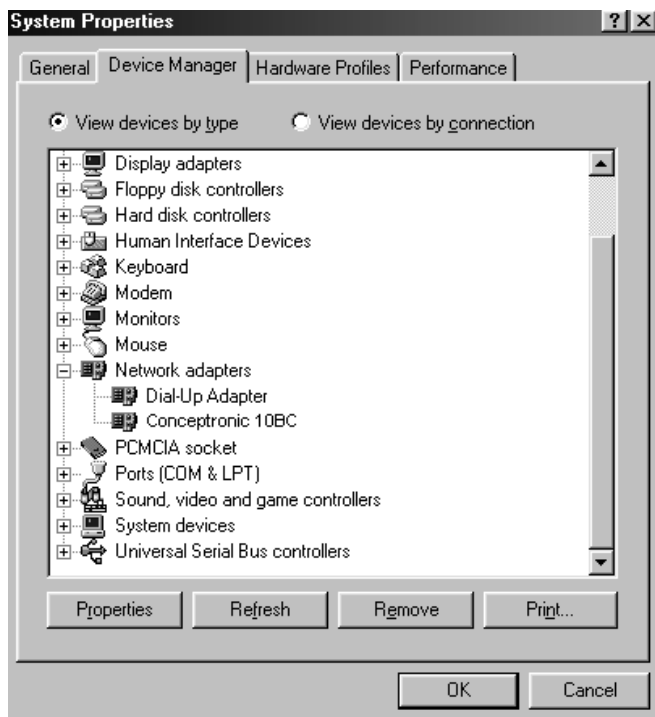


10. Après avoir redémarré l'ordinateur, la Carte FastEthernet pourra fonctionner.

FRANÇAIS

3.2 Vérification de l'Installation sous Windows 95/98

Allez dans 'My Computer' ("Mon PC") – 'Device Manager' ("Gestionnaire de Périphériques") – 'Network adapters' ("Adaptateurs réseau"). Si la 'Conceptronic 10BC Base FastEthernet PC Card' ("Carte PC FastEthernet Base 10BC Conceptronic") s'y trouve, la carte a été bien installée.



FRANÇAIS

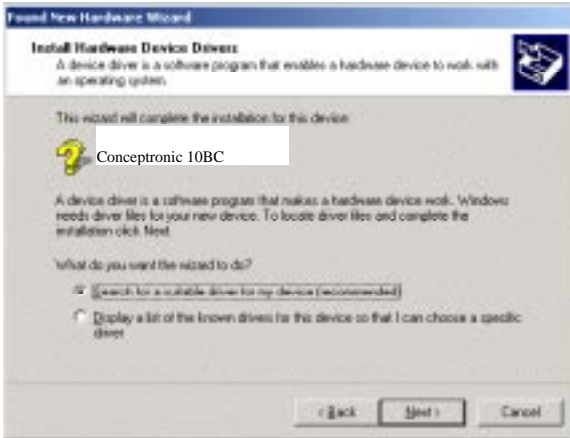
3.3 Configuration sous Windows 2000

1. Allumez votre ordinateur, insérez la Carte FastEthernet dans une fente, assurez-vous que la carte est bien insérée dans le plot. Windows 2000 affichera 'Welcome to the Found New Hardware Wizard' ("Bienvenue à l'Assistant du Nouveau Matériel Trouvé"), cliquez sur 'Next' ("Suivant").

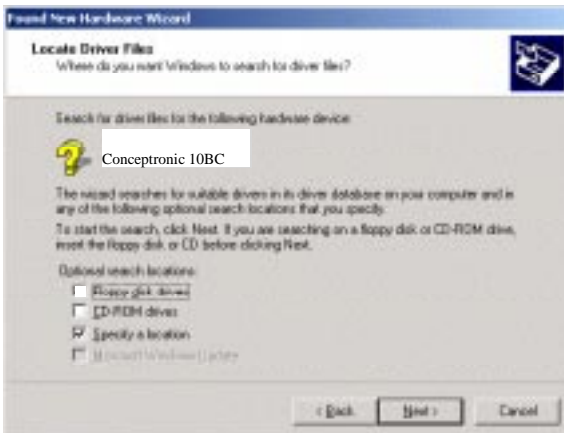


FRANÇAIS

2. Sélectionnez 'Search for a suitable driver for my device' ("Rechercher un pilote approprié pour mon périphérique") et cliquez sur 'Next' ("Suivant").



3. Insérez la disquette du pilote et sélectionnez l'emplacement où se trouve le pilote, puis cliquez sur 'Next' ("Suivant").

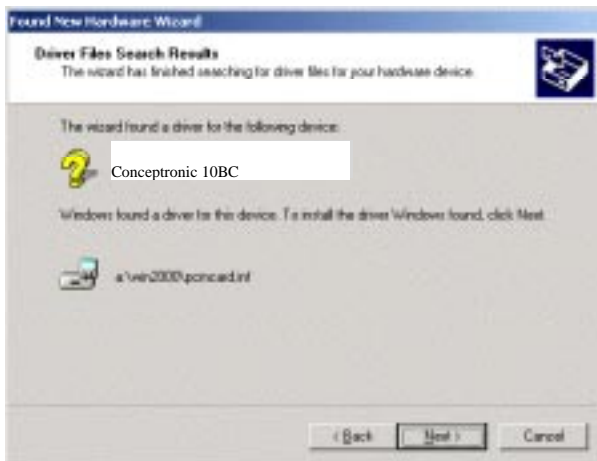


FRANÇAIS

- Si Windows vous demande de 'copy manufacturer's files from' ("copier les fichiers fabricant à partir de"), tapez l'emplacement du pilote 'A:\Win2000' et cliquez sur 'OK' ("Accepter").



- Lorsque Windows a détecté le pilote, cliquez sur 'Next' ("Suivant") pour continuer.



FRANÇAIS

6. Signature numérique non détectée, cliquez sur 'Yes' ("Oui") pour continuer l'installation.



7. Windows copiera automatiquement les fichiers du pilote et les fichiers connexes dans le système. Après avoir copié les fichiers du pilote, l'installation du périphérique est terminée, cliquez sur 'Finish' .



FRANÇAIS

8. Réinitialisez votre ordinateur. La carte FastEthernet sera prête.

Vérification de l'Installation sous Windows 2000

Allez dans 'Start' ("Démarrer") – 'Settings' ("Configurations") – 'Control Panel' ("Panneau de Configuration") – 'System' ("Système") – 'Hardware' ("Matériel") – 'Device manager' ("Gestionnaire de périphériques") – 'Network adapters' ("Adaptateurs réseau"). Si la 'Conceptronic 10BC Base FastEthernet PC Card' ("Carte PC FastEthernet Base 10BC Conceptronic") s'y trouve, la carte a été bien installée.

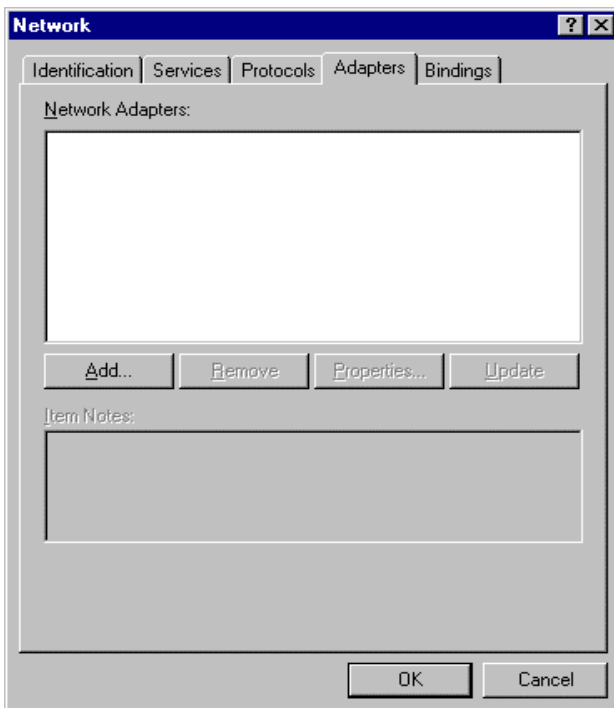


FRANÇAIS

3.5 Configuration sous Windows NT 4.0

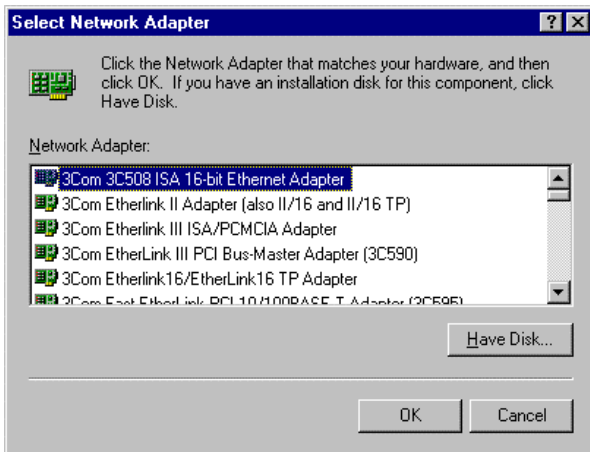
Suivez les étapes ci-dessous pour procéder à la configuration :

1. Insérez la Carte PC FastEthernet dans votre ordinateur.
2. Allumez l'ordinateur.
3. Double-cliquez sur 'Control Panel/Network' ("Panneau de Configuration / Réseau"), sélectionnez 'Adapter' ("Adaptateur") et appuyez sur 'Add' ("Ajouter").

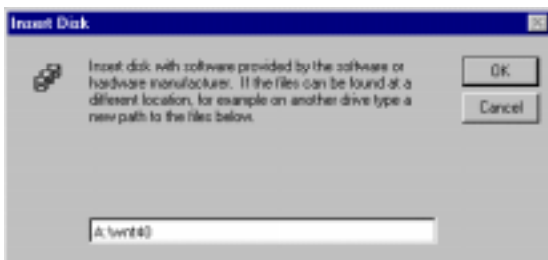


FRANÇAIS

4. Dans la boîte de dialogue 'Select Network Adapter' ("Sélectionner Adaptateur Réseau"), sélectionnez l'option 'Have Disk' ("Insérer disquette").

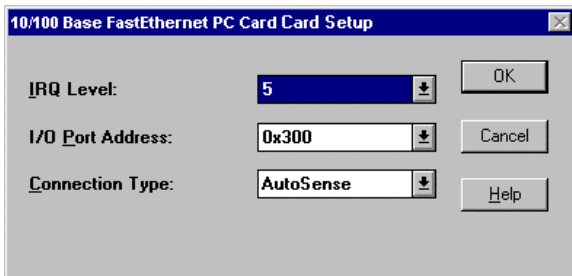


5. Insérez la disquette du pilote dans le lecteur A et tapez 'A:\wnt40' lorsque la boîte de dialogue 'Insert Disk' ("Insérer disquette") vous le demande.



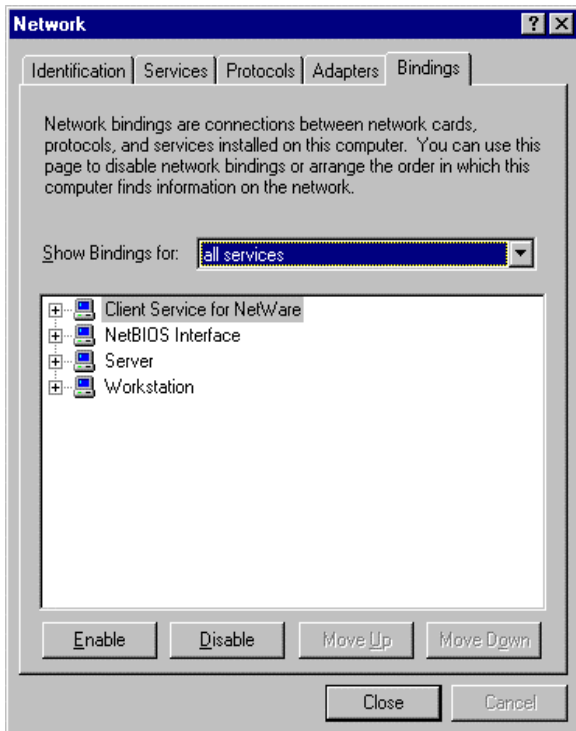
FRANÇAIS

6. 'Conceptronic 10BC Base FastEthernet PC Card' ("Carte PC FastEthernet Base 10BC Conceptronic") s'affiche dans la boîte de dialogue 'Select OEM Option' ("Sélectionner Option OEM"). Cliquez sur 'OK' ("Accepter").
7. Sélectionnez l'IRQ disponible, l'adresse du port E/S et le type de connexion puis cliquez sur 'OK' ("Accepter").



FRANÇAIS

8. Retournez dans 'Network' ("Réseau") et sélectionnez 'Bindings' ("Liens"). Cliquez sur 'Close' ("Fermer") pour activer la fonction réseau.



9. L'installation vous demandera ensuite les informations nécessaires concernant la configuration TCP/IP. Vous devrez demander à votre Administrateur de Système une adresse IP, une adresse DNS et/ou l'adresse de la passerelle afin de configurer le service TCP/IP.

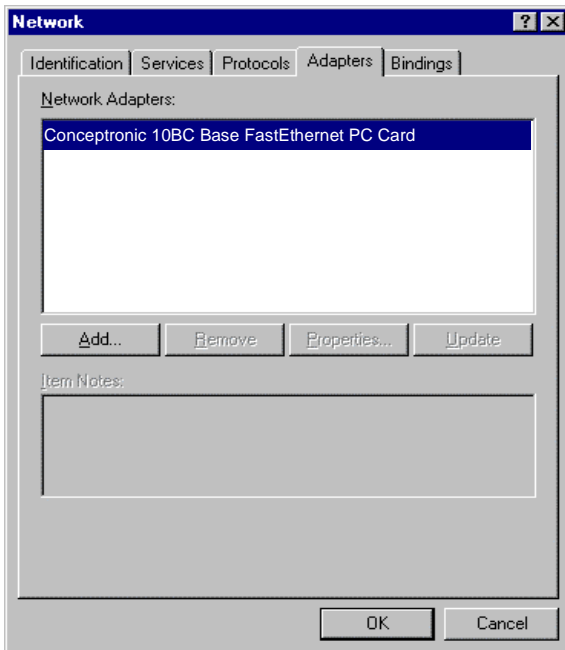
FRANÇAIS

10. Cliquez sur 'OK' ("Accepter") pour terminer les configurations du réseau. La boîte de dialogue 'Network Setting Change' ("Changement de la Configuration Réseau") apparaît, appuyez sur 'Yes' ("Oui") pour redémarrer votre ordinateur.

3.6 Vérification de l'Installation sous Windows NT 4.0

Double-cliquez sur 'Control Panel/Network' ("Panneau de Configuration / Réseau") et sélectionnez 'Adapters' ("Adaptateur").

Si la 'Conceptronic 10BC Base FastEthernet PC Card' ("Carte PC FastEthernet Base 10BC Conceptronic") s'y trouve, la carte a été bien installée.



ITALIANO

Conceptronic 10BC Guida d'installazione rapida

**Grazie per l'acquisto del adattatore
LAN Conceptronic.**

La guida per l'installazione dell'hardware acclusa spiegherà passo a passo come installare l'adattatore LAN sul vostro Notebook o PC. Per ulteriori informazioni riguardo l'acquisto o per ricevere supporto durante l'installazione, inviare un e-mail a: support@conceptronic.com

Per poterle offrire un'efficiente servizio di assistenza, la preghiamo di specificare i seguenti dati:

- Descrizione chiara del problema;
- Numero versione dei driver che si stanno utilizzando (si consiglia di controllare sempre sul sito Web della Conceptronic per verificare se si tratta dell'ultima versione);
- Tipo di Notebook o PC in uso;
- Sistema operativo in uso.

Per ulteriori informazioni dei prodotti Conceptronic, la preghiamo di visitare il sito Web della Conceptronic: www.conceptronic.com

1. Premessa

Questo manuale descrive come far funzionare la scheda PC Ethernet 10 Base. Questa scheda ha il formato di una carta di credito e funziona su qualsiasi Notebook.

La scheda PC Ethernet è un adattatore compatibile con NE2000. Per installarla, selezionare i driver di rete standard NE2000. Il presente

ITALIANO

prodotto supporta anche i driver più noti forniti con i sistemi operativi in rete Windows, Windows NT e Netware.

2. Introduzione

Contenuto del pacchetto

- Una scheda PC Ethernet
- Manuale per l'utente
- Dischetto del driver
- Cavo UTP con connettore RJ-45
- Chiave di protezione con connessione BNC e UTP
- BNC a 'T'

Installare la scheda PC Ethernet

Installare la scheda PC Ethernet nello slot PCMCIA Tipo II o III del computer. Se non riuscite a localizzare lo slot, consultare il manuale dell'utente del computer o il fabbricante del computer.

Inserire delicatamente la scheda PC nello slot PCMCIA. Assicuratevi che la scheda sia alloggiata saldamente nel socket. A questo punto, potete

procedere al setup e all'installazione del software di comunicazione, come descritto nella sezione seguente.



La chiave di protezione possiede due connettori: UTP e BNC. Usare la connessione adeguata alla rete in uso.

ITALIANO

Il file README.TXT

Il dischetto del driver contiene il file README.TXT con tutte le informazioni relative al contenuto e alla guida d'installazione del dischetto del driver. Il file si trova nella directory principale del dischetto.

3. Installazione del software

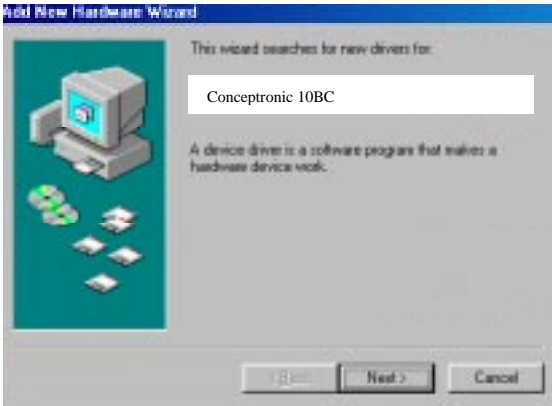
L'installazione del software descritta di seguito potrebbe essere leggermente diversa dall'installazione sul vostro computer. Questo dipende dalla versione di Windows in uso.

3.1 Setup per Windows 95/98

1. Avviare il computer.
2. Inserire la scheda PC Ethernet nello slot per schede PC del computer, accertandosi che la scheda sia alloggiata saldamente nel socket.

ITALIANO

3. Apparirà la finestra di Windows 'New Hardware Found' (Nuovo componente hardware rilevato) e vi sarà chiesto il driver 'Conceptronic 10BC'. Premere 'Next' (Avanti).



4. Windows vi richiederà il percorso di ricerca del driver, selezionare 'Search for the best driver for your device' (Cerca il miglior driver per la periferica) e fare clic su 'Next' (Avanti).



ITALIANO

- Windows visualizzerà la finestra di dialogo per la selezione del percorso, inserire la posizione dei driver 'A:\WIN95' se state usando Windows 95 oppure 'A:\WIN98' se il vostro sistema operativo è Windows 98, quindi inserire il dischetto del driver nell'unità A, e fare clic su 'Next' .



- Se Windows trova il driver, apparirà la scritta 'Conceptronic 10BC Base FastEthernet PC Card' (Scheda PC FastEthernet a Conceptronic 10BC). Scegliere 'Next' (Avanti) per confermare.



ITALIANO

7. Dopo aver trovato il driver, Windows inizierà a copiare tutti i file necessari per installare la funzione rete. Se Windows cerca di copiare il file 'pcmcard.sys' e di visualizzare la finestra di dialogo, basterà digitare 'A:\WIN95' se si sta usando Windows 95 oppure 'A:\WIN98' se il sistema operativo utilizzato è Windows 98, per specificare il percorso di questo file.

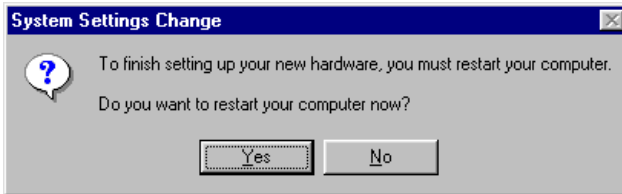
Windows può chiedervi di 'Insert Windows CD-ROM into the driver selected, and click 'OK' (Inserire il CD-ROM di Windows nel driver selezionato e premere 'OK'). Seguire le istruzioni e inserire il percorso del CD-ROM, ad esempio 'D:\Win95' oppure 'D:\Win98' se 'D:' è la vostra unità CD-ROM.

8. Dopo aver copiato i file dei driver, l'installazione della periferica è completa, quindi premere 'Finish' (Fine).



ITALIANO

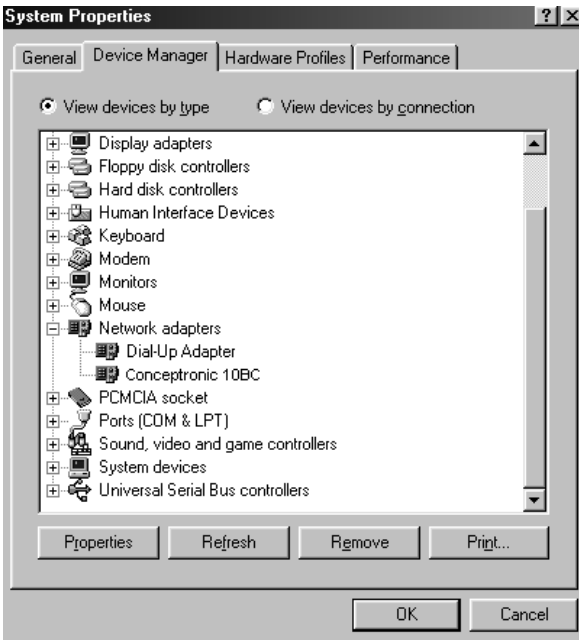
9. Quando Windows termina l'installazione, vi chiede 'Do you want to restart your computer now' (Riavviare il computer adesso?), fare clic su 'Yes' (Sì) per riavviare il computer.



10. Al riavvio del computer, la scheda FastEthernet sarà pronta per funzionare.

3.2 Verifica dell'installazione su Windows 95/98

Andare a 'My Computer' (Risorse del computer) – 'Device Manager' (Gestione periferiche) – 'Network adapters' (Schede di rete). Se trovate 'Conceptronic 10BC Base FastEthernet PC Card', ciò significa che la scheda è stata installata correttamente.



ITALIANO

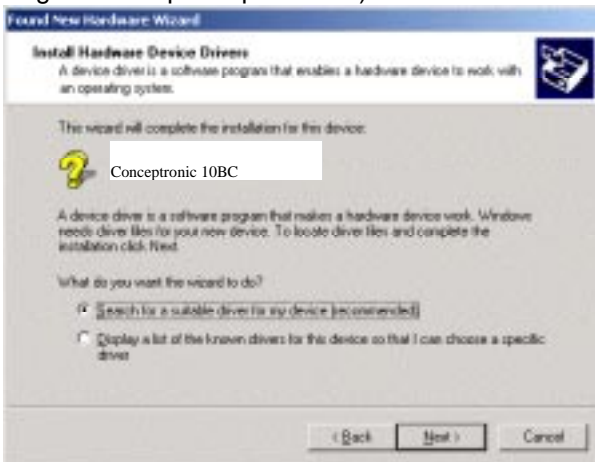
3.3 Installazione su Windows 2000

1. Avviare il computer ed inserire la Scheda FastEthernet in uno slot, accertandovi che la scheda sia inserita saldamente nel socket. Windows 2000 mostrerà la finestra 'Welcome to the Found New Hardware Wizard' (Installazione Guidata Nuovo Hardware), fare clic su 'Next' (Avanti).

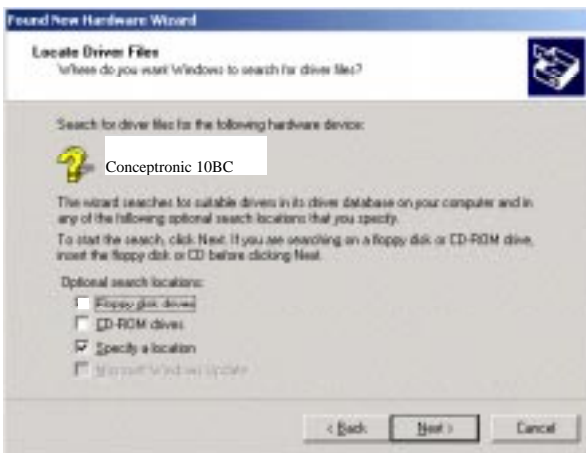


ITALIANO

2. Selezionare 'Search for a suitable driver for my device' (Cerca il miglior driver per la periferica) e fare clic su 'Next' (Avanti).

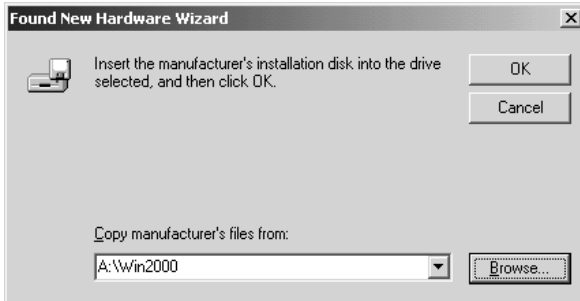


3. Inserire il disco driver e selezionare il percorso in cui si trova il driver, quindi fare clic su 'Next' (Avanti).

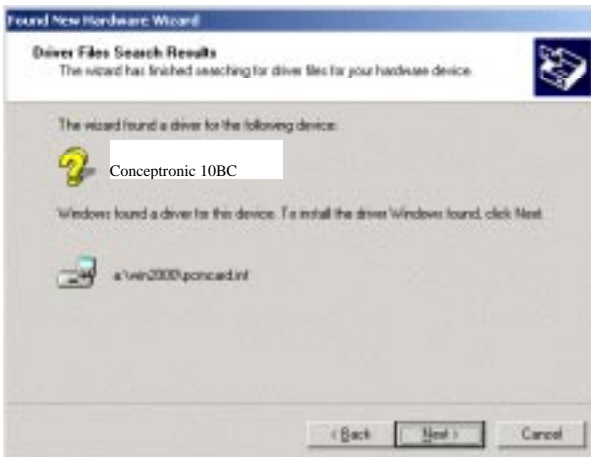


ITALIANO

- Se Windows chiede di 'copy manufacturer's files from' (copiare il file del fabbricante da), digitare 'A:\Win2000' e fare clic su 'OK'.



- Quando Windows ha trovato il driver, premere 'Next' (Avanti) per continuare.



ITALIANO

6. Firma digitale non rilevata, clic su 'Yes' (Sì) per continuare l'installazione.



7. Windows copierà automaticamente i file dei driver e i file relativi nel sistema. Dopo aver copiato i file dei driver, l'installazione della periferica è completata, fare clic su 'Finish' (Fine).



ITALIANO

8. Riavviare il computer e la scheda FastEthernet sarà pronta.

3.4 Verifica dell'installazione su Windows 2000

Andare a 'Start' (Avvio) – 'Settings' (Impostazioni) – 'Control Panel' (Pannello di Controllo) – 'System' (Sistema) – 'Hardware' – 'Device manager' (Gestione periferiche) – 'Network adapters' (Schede di reti). Se vedete la scheda Conceptronic 10BC Base FastEthernet PC Card', ciò significa che è stata installata correttamente.

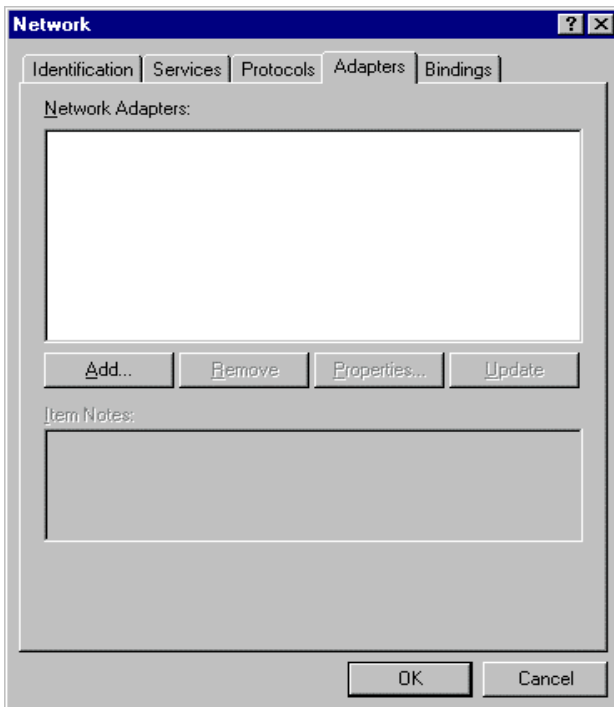


ITALIANO

3.5 Installazione su Windows NT 4.0

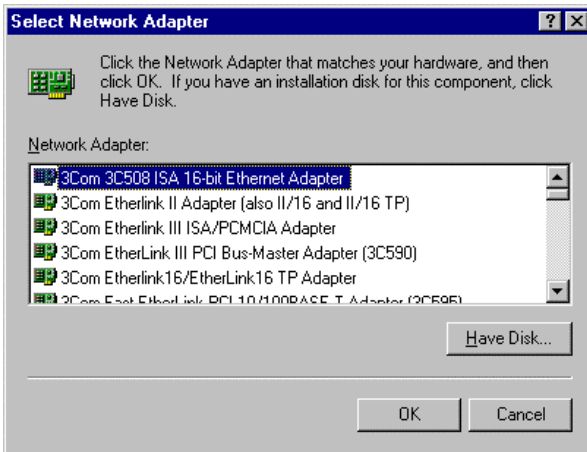
Per eseguire l'installazione seguire i seguenti passi:

1. Inserire la scheda PC FastEthernet nel computer.
2. Avviare il computer.
3. Doppio clic su 'Control Panel/Network' (Pannello di controllo/rete), selezionare 'Adapter' (Scheda) e premere il pulsante 'Add' (Aggiungi).

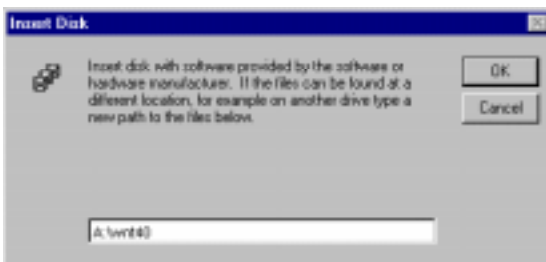


ITALIANO

4. Nella finestra di dialogo 'Select Network Adapter' (Seleziona Scheda di rete), selezionare l'opzione 'Have Disk' (Disco driver...).



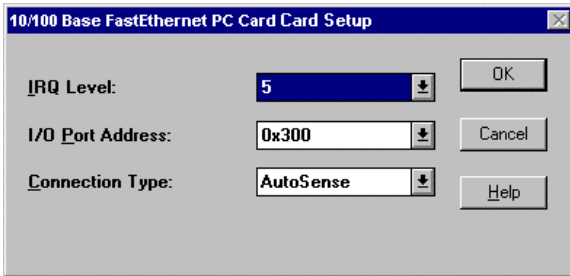
5. Inserire il dischetto driver nell'unità A e digitare 'A:\WNT40' quando richiesto dalla finestra di dialogo 'Insert Disk' (Inserire disco).



6. La scritta 'Conceptronic 10BC Base FastEthernet PC Card' viene visualizzata nella finestra di dialogo 'Select OEM Option' (Seleziona Opzione OEM). Quindi, fare clic su 'OK'.

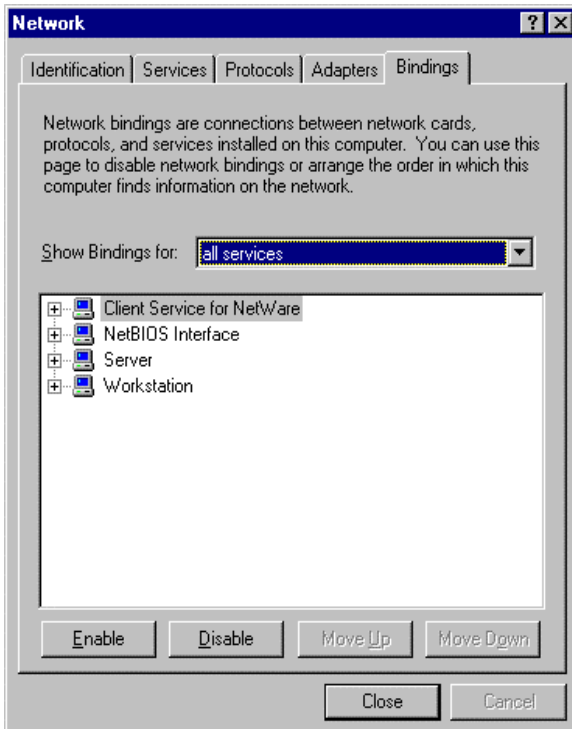
ITALIANO

7. Selezionare un IRQ disponibile, un Indirizzo Porta I/O e il Tipo di Connessione, quindi premere 'OK'.



ITALIANO

- Andare a 'Network' (Rete) e selezionare 'Bindings' (Binding). Fare clic su 'Close' (Chiudi) per abilitare la funzione di rete.



- A questo punto la procedura d'installazione vi richiederà le informazioni relative alla configurazione del TCP/IP. Dovrete chiedere al vostro amministratore di sistema un indirizzo IP, un indirizzo DNS e/o l'indirizzo della macchina Gateway per installare il servizio TCP/IP.

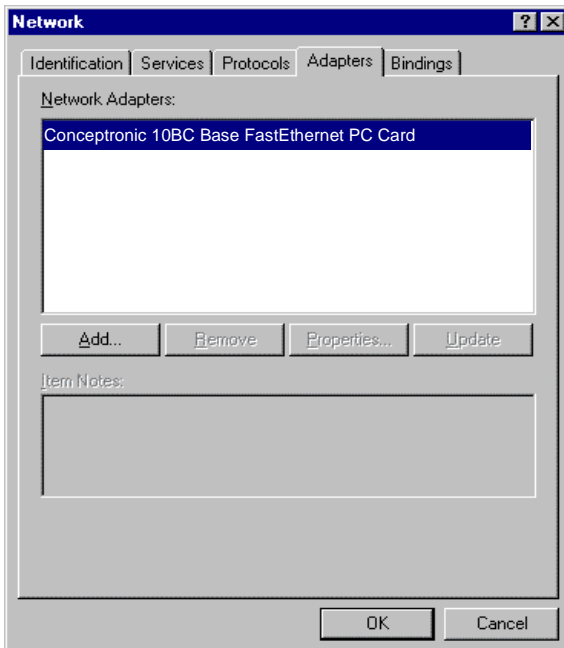
ITALIANO

10. Fare clic su 'OK' per concludere le impostazioni di rete. Apparirà la finestra 'Network Setting Change' (Modifica Impostazioni di Rete), premere 'Yes' (Sì) per riavviare il computer.

3.6 Verifica dell'installazione su Windows NT 4.0

Fare doppio clic su 'Control Panel/Network' (Pannello di controllo/rete) e selezionare 'Adapter' (Scheda).

Se trovate 'Conceptronic 10BC Base Fast Ethernet PC Card', ciò significa che la scheda è stata installata correttamente.



PORTUGUÊS

Conceptronic 10BC Guia de Iniciação Rápida

**Os nosso parabéns pela compra do
seu LAN adaptador Conceptronic.**

O Guia de Instalação do Hardware que se inclui fornece-lhe uma explicação passo a passo de como instalar o LAN adaptador Conceptronic seu Portátil/PC.

Se, no entanto, tiver alguma questão em relação à sua compra ou se necessitar de assistência para fazer a ligação, pode enviar um e-mail para: support@conceptronic.com

De maneira a lhe podermos prestar a assistência pedida, precisamos que nos forneça os seguintes pormenores:

- Uma descrição clara do problema;
- Número da versão dos programas de gestão que está a usar (consulte sempre o website da Conceptronic para verificar se está a usar a última versão);
- Tipo de Portátil/PC que está a usar;
- Sistema operativo que está a usar

Para mais informações sobre produtos de Conceptronic, por favor visite o Web Site da Conceptronic: www.conceptronic.com

1. Introdução

Este manual descreve como trabalhar com a Placa de PC 10 Base Ethernet. A Placa de PC 10 Base Ethernet é uma placa do tamanho de um cartão de crédito. Esta Placa de PC Ethernet funciona com qualquer Notebook.

A Placa de PC Ethernet é um adaptador compatível com NE2000. Para

PORTUGUÊS

instalar esta Placa de PC, pode seleccionar os controladores de rede NE2000 standard. Este produto suporta os controladores mais conhecidos como Windows, Windows NT e Netware de Sistemas Operativos de Rede.

2. Começar

Verificar o conteúdo da embalagem

- Uma Placa de PC Ethernet
- Manual do Utilizador
- Disquete de controladores
- Cabo UTP com conector RJ-45
- Cabo com Ligações UTP e BNC
- Peça T BNC

Instalação da Placa de PC Ethernet

Vai instalar a Placa de PC Ethernet no encaixe PCMCIA Tipo II ou III do seu computador. Se tiver problemas na localização deste encaixe, consulte o manual de utilizador do seu computador ou consulte o fabricante do computador.

Introduza suavemente a placa de PC no encaixe PCMCIA. Assegure-se



de que a placa está bem encaixada na ranhura e já está pronto para fazer a instalação do seu software de comunicações, conforme se explica na secção seguinte.

O cabo tem dois conectores: UTP e BNC. Use a ligação adequada para a sua rede.

PORTUGUÊS

Ficheiro README.TXT

Na disquete dos controladores, existe um ficheiro chamado README.TXT que fornece a informação acerca do conteúdo da Disquete dos Controladores e do guia de instalação. Este ficheiro encontra-se no directório de raiz da disquete.

3. Instalação do Software

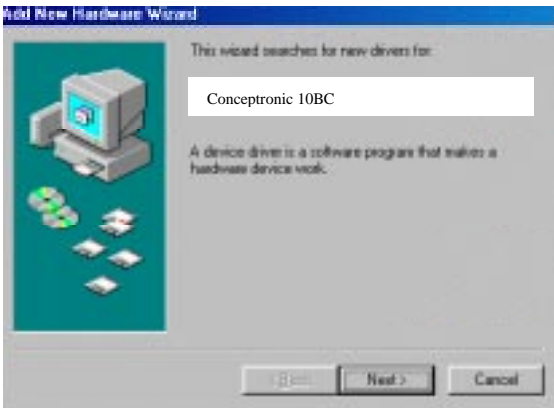
A instalação do software conforme descrita a seguir pode ser ligeiramente diferente da instalação no seu computador. Isso depende da versão do Windows que estiver a usar.

3.1 Instalação no Windows 95/98

1. Inicie o computador.
2. Insira esta placa de PC Ethernet num encaixe do seu computador certificando-se de que a placa fica bem inserida na ranhura.

PORTUGUÊS

3. O Windows irá mostrar a caixa 'New Hardware found' (Novo Hardware Encontrado) e pede-lhe o controlador para 'Conceptronic 10BC'. Faça clique em 'Next' (Seguinte).



4. Windows pergunta-lhe pelo modo como quer procurar o controlador, seleccione 'Search for the best driver for your device' (Procurar o melhor controlador para o seu dispositivo) e faça clique em 'Next' (Seguinte).



PORTUGUÊS

5. O Windows apresenta a caixa de diálogo para escolher a localização, introduza a localização do controlador 'A:\WIN95' se o seu sistema funcionar com o Windows 95 ou 'A:\WIN98' se o seu sistema funcionar com o Windows 98; em seguida insira a disquete do controlador na unidade A, e faça clique em 'Next' (Seguinte).



PORTUGUÊS

6. Se o Windows encontrar o controlador, 'Conceptronic 10BC Base FastEthernet PC Card', aparece uma mensagem. Faça clique em 'Next' (Seguinte) para confirmar.



7. Depois de se encontrar o controlador, o Windows irá começar a copiar todos os ficheiros necessários para instalar a função de rede. Se o Windows tentar copiar o ficheiro 'pcmc card.sys' e apresentar a seguinte caixa de diálogo, digite 'A:\WIN95' se o seu sistema funcionar com o Windows 95 ou 'A:\WIN98' se o seu sistema funcionar com o Windows 98, para especificar a localização deste ficheiro.

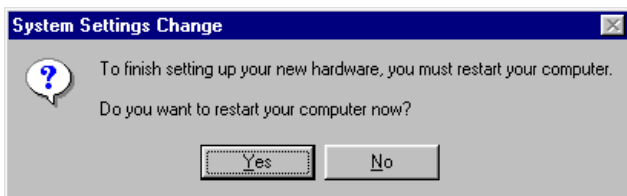
O Windows pode-lhe pedir para 'Insert Windows CD-ROM into the driver selected, and click 'OK' (Insira o CD-ROM do Windows na unidade seleccionada, e faça clique em OK). Siga as instruções e digite a localização do CD-ROM, por ex., 'D:\Win95' ou 'D:\Win98' assumindo que 'D:' é a sua unidade de CD-ROM.

PORTUGUÊS

8. Depois de copiar os ficheiros do controlador, a instalação do dispositivo está completa; faça clique em 'Finish' (Terminar).



9. Quando o Windows terminar a instalação, irá perguntar 'Do you want to restart your computer now' (Deseja reiniciar o seu computador agora?), faça clique em 'Yes' (Sim) para reiniciar o seu computador.

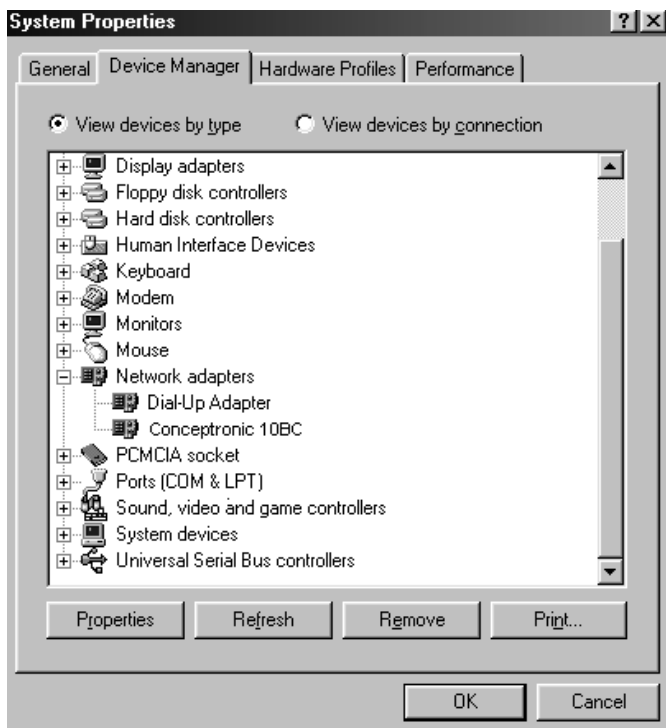


10. Depois do computador ter reiniciado, a Placa FastEthernet está a funcionar.

PORTUGUÊS

3.2 Verificação de Instalação no Windows 95/98

Vá a 'My Computer' (O Meu Computador) – 'Device Manager' (Gestor de Dispositivos) – 'Network adapters' (Adaptadores de Rede). Se encontrar o 'Conceptronic 10BC Base FastEthernet PC Card' aqui, significa que a placa foi instalada correctamente.



PORTUGUÊS

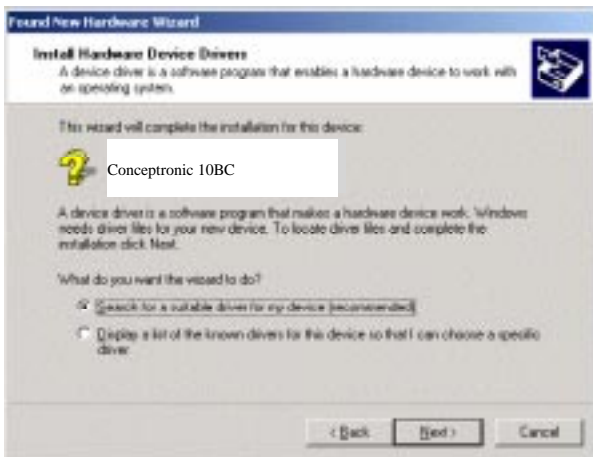
3.3 Instalação no Windows 2000

1. Inicie o computador, insira a Placa FastEthernet numa ranhura e assegure-se de que está bem inserida. O Windows 2000 diz-lhe 'Welcome to the Found New Hardware Wizard' (Bem-vindo ao Assistente de Novo Hardware Encontrado); faça clique em 'Next' (Seguinte).

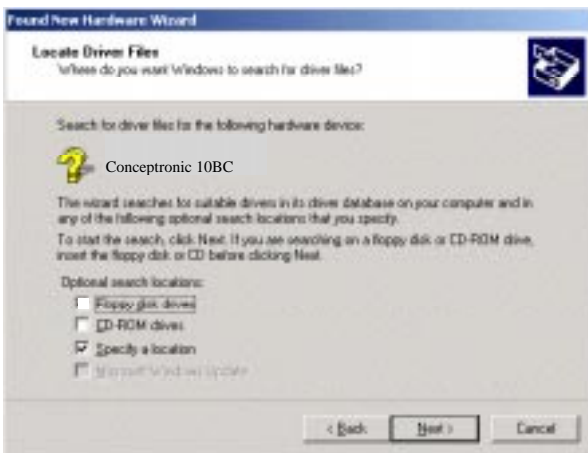


PORTUGUÊS

2. Selecciono 'Search for a suitable driver for my device' (Procurar um controlador adequado para o meu dispositivo) e faço clique em 'Next' (Seguinte).



3. Insira o disco do controlador e selecciono a localização onde se encontra o controlador; em seguida faço clique em 'Next' (Seguinte).

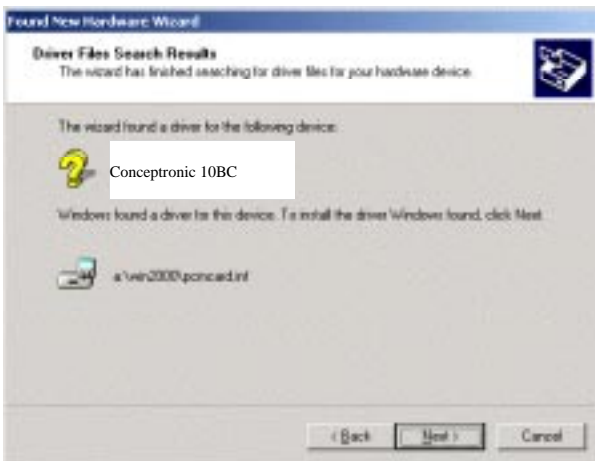


PORTUGUÊS

- Se o Windows pedir para 'copy manufacturer's files from' (copiar ficheiros do fabricante de), digite a localização do controlador 'A:\Win2000' e faça clique em 'OK'.



- Quando o Windows tiver encontrado o controlador, faça clique em 'Next' (Seguinte) para continuar.



PORTUGUÊS

- Assinatura digital não encontrada; faça clique em 'Yes' (Sim) para prosseguir com a instalação.



- O Windows irá copiar automaticamente os ficheiros do controlador e outros relacionados para o sistema. Após ter copiado os ficheiros do controlador, a instalação do dispositivo está completa, faça clique em 'Finish' (Terminar).

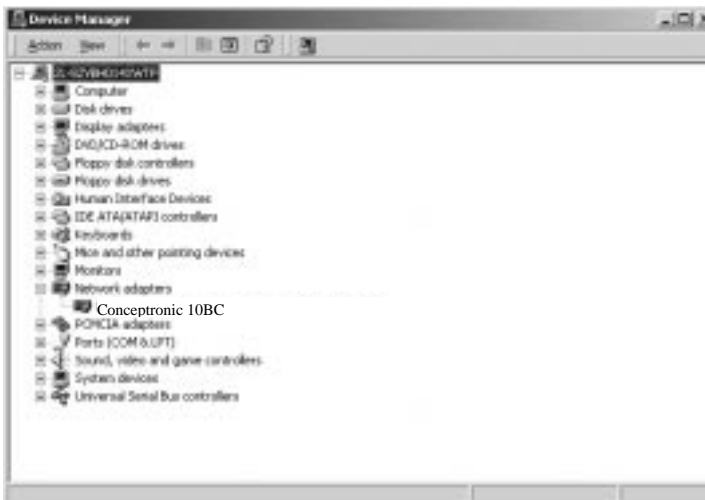


PORTUGUÊS

8. Reinicie o computador e a Placa FastEthernet ficará pronta.

3.4 Verificação de Instalação no Windows 2000

Vá a ‘Start’ (Iniciar) – ‘Settings’ (Definições) – ‘Control Panel’ (Painel de Controlo) – ‘System’ (Sistema) – ‘Hardware’ (Hardware) – ‘Device manager’ (Gestor de Dispositivos) – ‘Network adapters’ (Adaptadores de rede). Se encontrar a Conceptronic 10BC Base FastEthernet PC Card’ aqui, significa que a placa foi instalada correctamente.

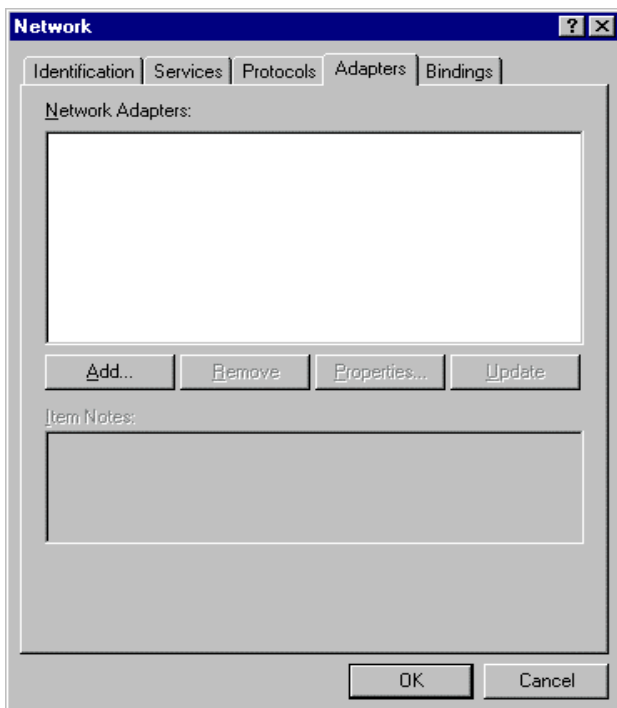


PORTUGUÊS

3.5 Instalação no Windows NT 4.0

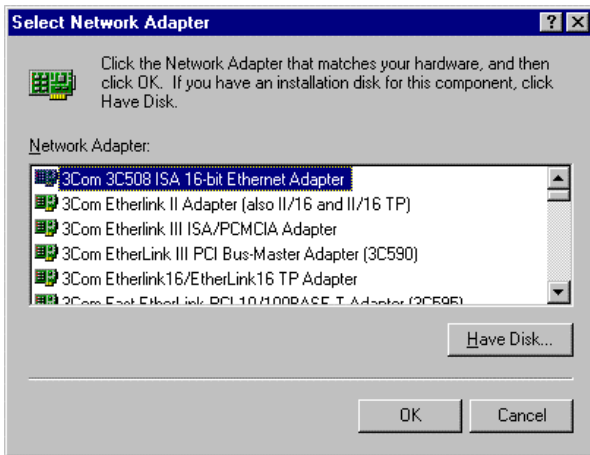
Siga os passos seguintes para efectuar a instalação:

1. Insira a Placa para PC FastEthernet no seu computador.
2. Inicie o computador.
3. Faça um duplo clique em 'Control Panel/Network' (Painel de Controlo/Rede), seleccione o 'Adapter' (Adaptador) e clique no botão 'Add' (Adicionar).

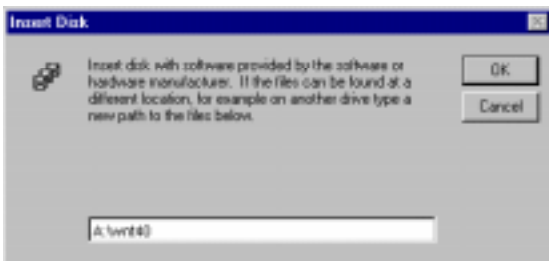


PORTUGUÊS

- Na caixa de diálogo 'Select Network Adapter' (Seleccionar Adaptador de Rede), seleccione a opção 'Have Disk' (Disco...).



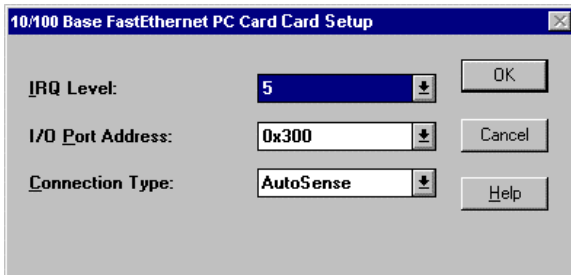
- Insira a disquete do controlador na unidade A e digite 'A:\WNT40' quando aparecer a caixa de diálogo 'Insert Disk' (Inserir disco).



- Aparece 'Conceptronic 10BC Base FastEthernet PC Card' na caixa de diálogo 'Select OEM Option' (Seleccionar Opção OEM). Faça clique em 'OK'.

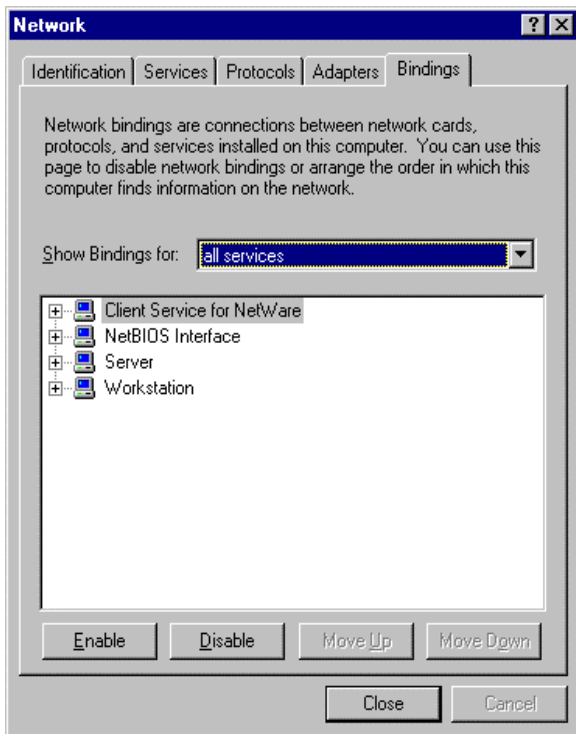
PORTUGUÊS

7. Seleccione o IRQ livre, Endereço de Porta I/O e Tipo de Ligação, e em seguida faça clique em 'OK'.



PORTUGUÊS

- Volte a 'Network' (Rede) e seleccione 'Bindings' (Ligações).
Selecione o botão 'Close' (Fechar) para permitir a função de rede.



- A instalação continua e pede-lhe a informação de instalação TCP/IP necessária. Terá de pedir ao seu Administrador do Sistema um endereço IP, um endereço DNS e/ou o endereço da máquina de acesso de modo a instalar o seu serviço TCP/IP.

PORTUGUÊS

10. Faça clique em 'OK' para terminar as definições de rede. A caixa 'Network Setting Change' (Alteração de Definição de Rede) aparece, prima 'Yes' (Sim) para reiniciar o seu computador.

3.6 Verificação de Instalação no Windows NT 4.0

Faça um duplo clique em 'Control Panel/Network' (Painel de Controlo/Rede) e seleccione o 'Adapter' (Adaptador).

Se encontrar 'Conceptronic 10BC Base Fast Ethernet PC Card' aqui, significa que a placa foi instalada correctamente.

