

## NEDERLANDS

Conceptronic 1GS5/1GS8

### Hardware installatiehandleiding

**Hartelijk gefeliciteerd met de aanschaf van uw  
Conceptronic 5/8 poorts gigabit switch.**

In de bijgaande Snelstart handleiding wordt stap voor stap uitgelegd hoe u de Conceptronic 5/8 poorts gigabit switch installeert op uw PC of notebook. Ingeval van problemen adviseren wij u onze **support-site** te bezoeken (ga naar: [www.conceptronic.net](http://www.conceptronic.net) en klik op 'Support'). Hier vindt u hoogstwaarschijnlijk de oplossing voor uw probleem.

Heeft u desondanks vragen met betrekking tot uw aankoop of heeft u support nodig bij het aansluiten dan kunt u direct contact opnemen met onze support via telefoon of e-mail:

Telefoon: 0900-7873763 - €0.50 p/m (alleen voor Nederland)  
0902-25013 - €0.76 p/m (alleen voor België)

E-mail: [support@conceptronic.net](mailto:support@conceptronic.net)

Om de gevraagde support te verlenen, hebben wij de volgende gegevens van u nodig:

- Duidelijke probleemomschrijving
- Type computer systeem dat u gebruikt
- Operating systeem dat u gebruikt

Voor meer informatie over Conceptronic producten kunt u terecht op de Conceptronic website: [www.conceptronic.net](http://www.conceptronic.net). Bij software/drivers installatie: Het is mogelijk dat onderstaande installatie iets afwijkt van de installatie op uw computer. Dit is

## **NEDERLANDS**

afhankelijk van de Windows versie die u gebruikt

### **Inleiding**

Deze handleiding heeft betrekking op de Conceptronic 5/8-poorts 10/100/1000 Mbps switch. De 5/8-poorts 10/100/1000 Mbps Switch is eenvoudig te installeren en levert hoge prestaties in een omgeving waar het netwerkverkeer en het aantal gebruikers voortdurend toenemen. Daardoor kunnen nu ook kleinere bedrijven en bijvoorbeeld bijkantoren optimaal profiteren van een snel 1000 Mbps Gigabit netwerk, zonder dat hun PC's, NICs, bekabeling, stuurprogramma's en PC configuraties aangepast hoeven te worden.

### **Inhoud verpakking**

1. 5/8-poorts 10/100/1000Mbps Switch
2. Externe stroomadapter
3. Deze handleiding

### **Hardware**

Hieronder treft u een beschrijving aan van het frontpaneel en de LED indicators van de 5/8-poorts 10/100/1000 Mbps Switch.

## NEDERLANDS

### Voor- en achterzijde

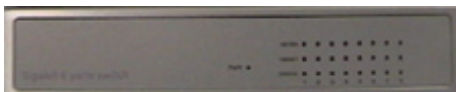
Voorzijde 5 poorts switch



Achterzijde 5 poorts switch



Voorzijde 8 poorts switch



Achterzijde 8 poorts switch



## NEDERLANDS

### LED indicators

LED	Kleur	Status	Beschrijving
PWR (power)	Groen	Aan	Ingeschakeld
LNK/Act (Link / Activity)	Groen	Aan	Status verbinding per poort
		Knippert	Status gegevenstransport per poort
Snelheid	Groen	Aan	1000 Mbps via betreffende poort
	Orange	Uit	100 Mbps via betreffende poort

#### 1. RJ-45 aansluitingen

De 5/8 poorten hebben ieder een Mini RJ-45 aansluiting voor UTP kabel. Alle poorten maken gebruik van automatische onderhandeling en communiceren met een server, switch of hub met een snelheid van 10/100/1000 Mbps.

#### 2. Ingang stroomadapter

Deze ingang is voor de externe stroomadapter die op het stopcontact wordt aangesloten.

## NEDERLANDS

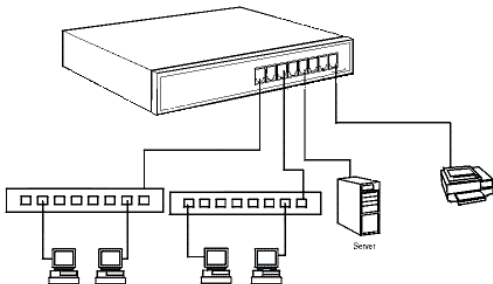
### Netwerkverbinding

#### Verbinding maken van PC of Hub met de Switch

##### *5/ 8-poorts switch*

Gebruik hiervoor een normale kabel of een *cross-cable*. Sluit deze aan op een willekeurige poort van uw switch en op een willekeurige poort van uw ander hub. Alle poorten van de switch zijn 'AUTO MDI/MDI-X' wat wil zeggen dat deze automatisch de kabel herkennen en de Uplink verbinding tot stand brengen wanneer dit nodig is.

***Illustratie: voorbeeld van de aansluiting van een 8-poorts switch met een normale kabel/cross-cable naar een PC/ Hub***



## ENGLISH

### Conceptronic 1GS5 and 1GS8 Hardware Installation Guide

#### **Congratulations on the purchase of your Conceptronic 5 or 8 ports gigabit switch.**

The enclosed Hardware Installation Guide gives you a step-by-step explanation of how to install the Conceptronic 5 or 8 ports gigabit switch on your PC or notebook. When problems occur, we advise you to go to our **support-site** (go to [www.conceptronic.net](http://www.conceptronic.net) and click 'support'). Here you will find a lot of possibilities to solve your problems.

Do you have any questions regarding your purchase anyway, or do you need support for connecting, please contact our support via telephone or e-mail:

Telephone: 0207-9490191 - local costs (only for the UK)

E-mail: [support@conceptronic.net](mailto:support@conceptronic.net)

In order to provide the requested support we need the following details from you:

- A clear description of the problem;
- Type of PC you are using;
- Operating system you are using

For more information about Conceptronic products, please visit the Conceptronic Web Site: [www.conceptronic.net](http://www.conceptronic.net)

The Software installation as described below, may be slightly different from the installation on your computer. This depends on the Windows version you are using.

# **ENGLISH**

## **Introduction**

This user guide is applied to the Conceptronic 5/8 ports 10/100/1000Mbps Switch. The 5/8 ports 10/100/1000 Mbps Switch is designed for easy installation and high performance in an environment where traffic on the network and the number of users increase continuously. Small businesses and corporate branch offices can now take full advantage of 1000 Mbps Gigabit network performance and preserve existing desktop investment with no changes required to PCs, NICs, cabling, drivers, or PC configurations.

## **Package Contents**

1. One 5/8 Ports 10/100/1000/1000 Mbps Switch
2. One External Power Adapter
3. This User Guide

## **Hardware**

The following describes the front panel and LED indicators of the 5/8-Ports 10/100/1000 Mbps Switch.

## ENGLISH

### Front / backpanel

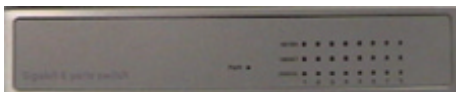
Frontpanel 5 ports switch



Backpanel 5 ports switch



Frontpanel 8 ports switch



Backpanel 8 ports switch



## ENGLISH

### LED Indicators

LED	Color	Status	Description
PWR (power)	Green	On	Power on
LNK/ACT (Link/Activity)	Green	On	Link status of connected port
		Flashing	Data transmission status of connected port
Speed  100/1000	Green	On	1000 Mbps of connected port
	Orange	Off	100 Mbps of connected port

#### 1. RJ-45 Ports

5/8 RJ-45 UTP ports all come with auto-negotiation and operate at 10/100/1000 Mbps for connection to servers and hubs.

#### 2. Power Connector

The power connector is for the external power adapter that connects to the power outlet.

## ENGLISH

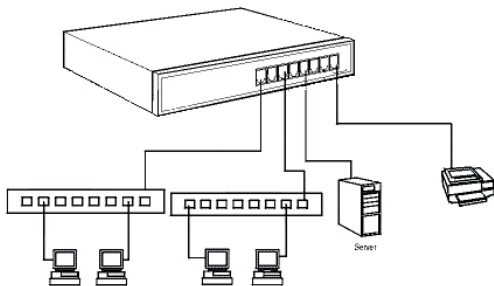
### Network Connection

#### Connect PC or Hub to the Switch

##### *For 5 and 8 Ports Switch*

Use a straight or crossover cable and connect it from any of the ports on your Switch to any of the ports on your other Hub. All ports on the 5 and 8 Ports Switch are 'AUTO MDI/MDI-X' which means it automatically recognizes the cable you are using and makes the Uplink when necessary.

**Figure:** *Example of using straight / crossover cable on 8 Ports Switch to PC and Hub*



**ESPAÑOL**

**Conceptronic 1GS5/1GS8**

## **Guía de instalación de hardware**

### **Enhorabuena por la compra de su Conceptronic gigabit switch con 5/8 puertos.**

La Guía de instalación del hardware incluida le ofrece una explicación paso a paso de cómo instalar el gigabit switch con 5/8 puertos en su ordenador PC / portátil. Caso de experimentar problemas, recomendamos acceda a nuestra página de soporte 2-Tech (acceda a [www.conceptronic.net](http://www.conceptronic.net) 'Technical support' (soporte técnico) y haga clic en 'on-line support' (soporte en línea). Ahí encontrará una gran cantidad de posibles soluciones a sus problemas.

Si tienen preguntas de su compra, o necesitan soporte técnico dirigirse a nuestro dept. técnico por teléfono o correo electrónico:  
Teléfono: 91-3496506 – costos locales (sólo de España)  
E-mail: [apoyo@2l.net](mailto:apoyo@2l.net)

Para poder ayudarle, necesitamos que nos detalle la información a continuación:

- Una descripción clara del problema;
- El tipo de PC que está utilizando;
- El sistema operativo que está utilizando.

Para obtener más información acerca de productos de Conceptronic por favor visite el lugar Web de Conceptronic: [www.conceptronic.net](http://www.conceptronic.net)

La instalación de software, tal y como se describe a continuación,

## **ESPAÑOL**

puede ser algo diferente de la instalación en su ordenador. Eso depende de la versión de Windows que esté usando.

### **Contenido del paquete**

1. Un Switch de 5/8 puertos a 10/100/1000 Mbps
2. Un adaptador de corriente externo
3. Esta guía del usuario

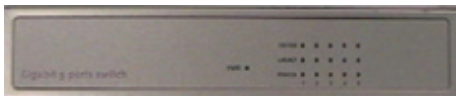
### **Hardware**

A continuación se describe el panel frontal y los indicadores luminosos del Switch de 5/8 puertos a 10/100/1000 Mbps.

# ESPAÑOL

## Entrepaño frontal e apoye

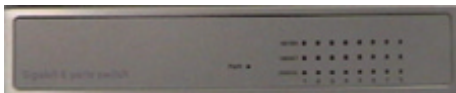
Entrepaño frontal 5 puertos switch



Entrepaño apoye 5 puertos switch



Entrepaño frontal 8 puertos switch



Entrepaño apoye 8 puertos switch



# ESPAÑOL

## Indicadores luminosos

LED	Color	Estado	Descripción
PWR Energía	Verde	Encendido	Corriente encendida
LNK/Act Enlace/Act	Verde	Encendido	Estado del enlace del puerto conectado
		Parpadeo	Estado de la transmisión de datos del puerto conectado
SPEED Velocidad	Verde	Encendido	1000 Mbps del puerto conectado
	anaranjado	Apagado	100 Mbps del puerto conectado

### 1. Puertos RJ- 45

Los puertos 5/8 RJ-45 UTP vienen con autonegociación y funcionan a 10/100/1000 Mbps para la conexión con servidores y concentradores.

### 2. Conector de corriente

El conector de corriente es para el adaptador de corriente externo que se enchufa a la toma de corriente.

## ESPAÑOL

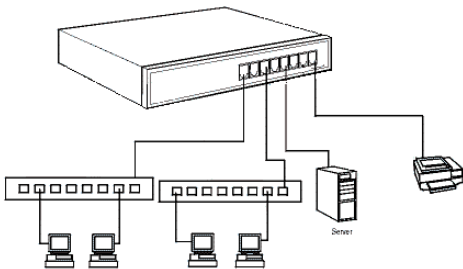
### Conexión de red

#### continuación para conectarse a su concentrador/PC:

##### *Para el conmutador de 5/8 puertos*

Utilice un cable lineal o cruzado y conéctelo desde cualquier puerto de su conmutador a cualquier puerto de su concentrador. Todos los puertos del conmutador de son “AUTO MDI/MDI-X”, lo que significa que el conmutador reconoce automáticamente el cable que está utilizando y realiza la transmisión ascendente cuándo necesario.

*Figura: ejemplo de empleo de cable lineal / cruzado desde un conmutador de 8 puertos a un concentrador/ PC.*



## DEUTSCH

Conceptronic 1GS5/1GS8

# Hardwareinstallations-Anleitung

**Herzlichen Glückwunsch zum Erwerb des  
Conceptronic 5 oder 8 ports Gigabit Switch.**

In der beigegeführten Intallationsanweisung für die Hardware finden Sie schrittweise Erklärungen für die Installation des Conceptronic 5/8 ports Gigabit Switch in Ihrem Notebook/PC. Falls Schwierigkeiten auftreten sollten, empfehlen wir Ihnen einen Besuch auf unserer **Support-Site** (gehen Sie zu [www.conceptronic.net](http://www.conceptronic.net) und klicken Sie auf 'support/2-Tech'). Hier finden Sie eine große Anzahl von Möglichkeiten, Ihr Problem zu lösen.

Haben Sie sonst noch Fragen betreffend Ihres Kaufs, oder brauchen Sie technische Hilfe für die Installation, bitte kontaktieren Sie unsere Technischen Service via Telefon/E-mail:  
Telefon : 0190-151199 - € 0.62 p/m (nur in Deutschland verfügbar)  
E-mail: support@conceptronic.net

Um Ihnen die angeforderte Unterstützung erbringen zu können, benötigen wir von Ihnen folgende Angaben:

- Eine eindeutige Beschreibung des Problems
- Modell des verwendeten PCs.
- Verwendetes Betriebssystem.

Weiter Informationen zu den Conceptronic Produkte finden Sie auf der Website von Conceptronic: [www.conceptronic.net](http://www.conceptronic.net)  
Die nachstehend beschriebene Software-Installation kann sich bei

## **DEUTSCH**

Ihrem Rechner aufgrund der verwendeten Windows-Version leicht unterscheiden.

### **Einleitung**

Diese Bedienungsanleitung dient für das Gerät Conceptronic 5/8-Ports 10/100/1000 Mb/Sek -Switch. Der 5/8-Port 10/100/1000 Mb/Sek -Switch ist so konzipiert, dass er leicht installiert werden kann und in allen Umgebungen mit einer permanent wachsenden Anzahl von Benutzern eine hohe Leistung erbringt. Nun können kleine Unternehmen und Delegationen von Großfirmen die 1000-Mb/Sek Gigabit Ethernet-Leistung voll nutzen und die vorhandenen Investitionen in Desktopgeräte schützen. An den PCs, NICs, Verkabelungen, Treibern oder PC-Konfigurationen sind keine Veränderungen erforderlich.

### **Inhalt des Pakets**

1. Ein Gerät 5/8-Port 10/100/1000 Mb/Sek -Switch
2. Ein externes Netzteil
3. Diese Bedienungsanleitung

### **Hardware**

Nachstehend werden die Vorderseite und die LED-Anzeigen des 5/8-Port 10/100/1000 Mb/Sek -Switch erläutert.

# DEUTSCH

## Vorder und hinter Seite

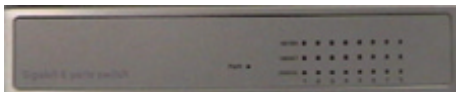
Vorder Seite 5 Port switch



Hinter Seite 5 Port switch



Vorder Seite 8 Port switch



Hinter Seite 8 Port switch



# DEUTSCH

## LED-Anzeigen

LED	Farbe	Status	Beschreibung
POWER Strom	Grün	An	Stromversorgung hergestellt
LNK/ACT Verbindung / Aktiv	Grün	An	Verbindungsstatus des angeschlossenen Ports
		Blinkend	Zustand der Datenübertragung des angeschlossenen Ports
SPEED Geschwindigkeit	Grün	An	1000 Mb/Sek des angeschlossenen Ports
	Orange	Aus	100 Mb/Sek des angeschlossenen Ports

### 1. RJ-45-Anschlüsse

Alle 5/8- RJ-45 UTP-Ports sind selbstverhandelnd und arbeiten bei Verbindungen von Servers und Hubs mit 10/100/1000 Mb/Sek.

### 2. Stromanschluss

Der Stromanschluss dient für das **externe** Netzteil, dass an die Steckdose angeschlossen wird.

## DEUTSCH

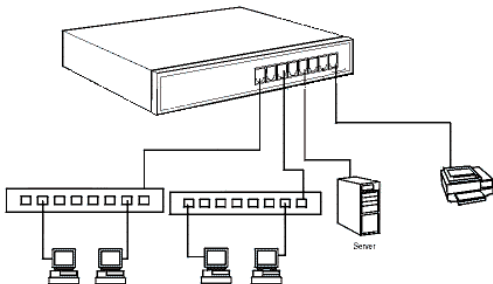
### Netzwerkanschluss

#### Anschluss vom PC oder Hub am Switch

##### **5/8 -Port-Switch**

Verwenden Sie ein direktes oder umgekehrt gepoltes Kabel und verbinden Sie einen der Ports des Switchs mit einem beliebigen Port an Ihrem Hub. Alle Ports des Switchs sind 'AUTO MDI/MDI-X', d.h. sie erkennen automatisch das verwendete Kabel und konfigurieren es als Uplink wenn benötigt.

**Abbildung: Beispiel mit einem direkten / umgekehrt gepolten Kabel an einem 8-Port-Switch mit Anschluss an einem Hub / PC.**



## FRANÇAIS

Conceptronic 1GS5/1GS8

# Manuel d'installation du hardware

**Nous vous félicitons d'avoir acheté le  
5/8 ports gigabit switch de Conceptronic.**

Le Guide d'Installation du Matériel ci-joint vous expliquera pas à pas comment installer le Conceptronic 5/8 ports gigabit switch sur votre ordinateur (portable). Lorsque vous rencontrez des problèmes, nous vous conseillons d'aller consulter notre **site d'assistance** technique (aller sur le site [www.conceptronic.net](http://www.conceptronic.net) et cliquez sur "support/2-Tech"). Vous y trouverez un éventail de possibilités pour résoudre vos problèmes.

Vous avez de questions concerne votre achat, ou vous avez besoin de assistance technique, contacter notre soutien technique via téléphone ou e-mail s'il vous plaît :

Téléphone: 01-70200059 - local costs (seulement pour France)  
0902-25013 - €0.76 p/m (seulement pour Belgique)

E-mail: [support@conceptronic.net](mailto:support@conceptronic.net)

Afin de pouvoir vous aider, nous aurons besoin des informations suivantes:

- Une description claire du problème;
- Le type d'ordinateur que vous utilisez;
- Le système d'exploitation que vous utilisez.

Pour plus d'informations sur les produits de Conceptronic, visitez notre Site Internet Conceptronic: [www.conceptronic.net](http://www.conceptronic.net)

Il est possible que l'installation du matériel décrite ci-dessous diffère parfois de l'installation sur votre ordinateur. Cela dépend

## **FRANÇAIS**

de la version Windows que vous utilisez.

### **Introduction**

Ce manuel de l'utilisateur vous donne les explications nécessaires pour l'installation du Switch à 5/8 ports de 10/100/1000 MB/sec de Conceptronic. Ce Switch à 5/8 ports de 10/100/1000 MB/sec est conçu pour permettre une installation facile et obtenir des performances élevées dans un environnement où le trafic du réseau ainsi que le nombre d'utilisateurs sont en hausse constante. Les PME et les grandes entreprises peuvent à présent profiter des performances du Gigabit Ethernet 1000 MB/sec. tout en gardant leurs ordinateurs de bureau existants et sans devoir effectuer des changements sur leurs PC, NIC, câblage, drivers, ou configurations des PC.

### **Contenu de l'emballage**

1. Un Switch à 5/8 Ports 10/100/1000 MB/sec.
2. Un adaptateur de courant externe
3. Le présent manuel de l'utilisateur

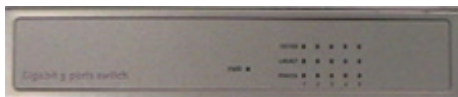
### **Hardware**

Cette section fournit des explications sur le panneau frontal et sur les indicateurs LED du Switch à 5/8 Ports 10/100/1000 MB/sec.

## FRANÇAIS

### Panneau frontal et postérieur

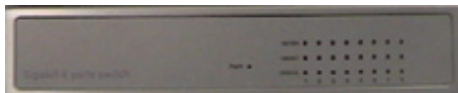
Panneau frontal 5 port switch



Panneau postérieur 5 port switch



Panneau frontal 8 port switch



Panneau postérieur 8 port switch



# FRANÇAIS

## Indicateurs LED

LED	Couleur	Etat	Description
PWR Power	Vert	allumé	Système allumé
LNK/Act Link / Activity	Vert	allumé	Etat du port connecté
		intermittent	Etat de la transmission de données sur le port connecté
SPEED Vitesse	Vert	allumé	1000 MB/sec. du port connecté
	Orange	éteint	100 MB/sec. du port connecté

### 1. Ports RJ-45

Les ports 5/8 RJ-45 UTP sont tous équipés d'un système d'auto-négociation et fonctionnent à des vitesses comprises entre 10-100MB/sec. pour les serveurs et les hubs.

### 2. Connecteur électrique

Le connecteur électrique est conçu pour l'adaptateur de courant externe qui est branché à la prise électrique.

## FRANÇAIS

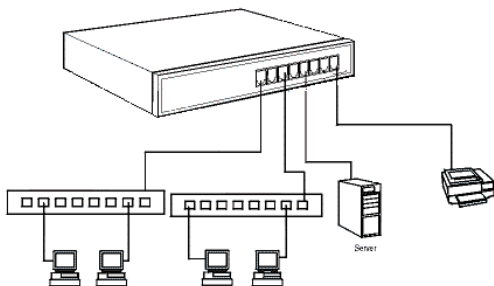
### Connexion au réseau

#### connexion de votre hub/PC au switch

##### **Switch à 5/8 ports**

Vous pouvez utiliser un câble droit ou un câble croisé et le brancher à partir de n'importe quel port de votre Switch à n'importe quel port de votre hub. Tous les ports des switches sont 'AUTO MDI/MDI-X' ce qui veut dire qu'ils reconnaissent automatiquement le câble que vous utilisez et réalisent la connexion Uplink au besoin.

***Image: exemple d'utilisation d'un câble droit ou câble croisé pour la connexion d'un Switch 8 ports à votre hub / PC***



## ITALIANO

Conceptronic 1GS5/1GS8

### Guida all'installazione dell'hardware

**Grazie per l'acquisto del  
Conceptronic gigabit switch con 5/8 porte.**

La guida per l'installazione dell'hardware acclusa spiegherà passo a passo come installare la Conceptronic gigabit switch con 5/8 porte sul vostro PC. Nel caso in cui dovessero insorgessero problemi, raccomandiamo di entrare nella nostra **pagina di supporto** (accedere a [www.conceptronic.net](http://www.conceptronic.net) e fare click su 'support/2-Tech'). Troverete qui una gran quantità di possibili soluzioni ai vostri problemi.

Nel caso in cui abbia domande riguardanti il prodotto acquistato, o se desidera aiuto per realizzare la connessione, la preghiamo di rivolgersi al nostro supporto tecnico per telefono o per e-mail:

Telefono: 02-45279004 - chiamata locale (soltanto dall'Italia)

E-mail: [support@conceptronic.net](mailto:support@conceptronic.net)

Per poterle offrire un'efficiente servizio di assistenza, la preghiamo di specificare i seguenti dati:

- Descrizione chiara del problema;
- Tipo di PC in uso;
- Sistema operativo in uso.

Per ulteriori informazioni dei prodotti Conceptronic, la preghiamo di visitare il sito Web della Conceptronic: [www.conceptronic.net](http://www.conceptronic.net)

La successiva descrizione relativa all'installazione del software potrebbe essere leggermente diversa dall'installazione sul vostro computer. Ciò dipende dalla versione di Windows in uso.

## **ITALIANO**

### **Introduzione**

Il manuale dell'utente fa riferimento al Mini Switch NWay Conceptronic 10/100/1000 Mbps con 5/8 porte. Il Mini Switch NWay Conceptronic 10/100/1000 Mbps con 5/8 porte è facile da installare e offre un alto rendimento in un ambiente in cui il traffico sulla rete e il numero di utenti aumentano continuamente. Le piccole imprese e le filiali ora possono trarre un gran profitto dal sistema Gigabit Ethernet 1000 Mbps, mantenendo gli investimenti esistenti per desktop e senza nessun tipo di modificazione necessaria per PC, NIC, cablaggio, driver o configurazioni PC.

### **Contenuto del pack**

1. Un Switch Conceptronic 10/100/1000 Mbps con 5/8 porte
2. Un adattatore di alimentazione esterna
3. Il presente manuale dell'utente

### **Hardware**

Qui di seguito viene descritto l'aspetto del pannello frontale e degli indicatori luminosi LED del Switch Conceptronic 10/100/1000 Mbps con 5/8 porte.

## ITALIANO

### Panello frontale e dorso

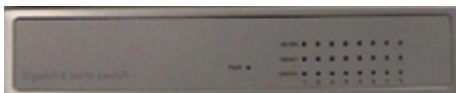
Panello frontale 5 porte switch



Panello dorso 5 porte switch



Panello frontale 8 porte switch



Panello dorso 8 porte switch



## ITALIANO

### Indicatori luminosi LED

LED	Colore	Stato	Descrizione
POWER Acceso o spento	Verde	On	Acceso
LNK/Act Link/Activity	Verde	On	Stato del link della porta connessa
		Lampeggiante	Stato della trasmissione dati della porta connessa
SPEED Velocità	Verde	On	1000 Mbps della porta connessa
	Arancione	Off	100 Mbps of porta connessa

#### 1. Porte RJ-45

Le 5/8 porte RJ-45 UTP sono fornite con autonegoziazione e funzionano a 10/100/1000 Mbps per collegamenti a server e a hub.

#### 2. Connettore di alimentazione

Il connettore di alimentazione serve per l'adattatore di alimentazione esterna che si collega alla presa di corrente.

## ITALIANO

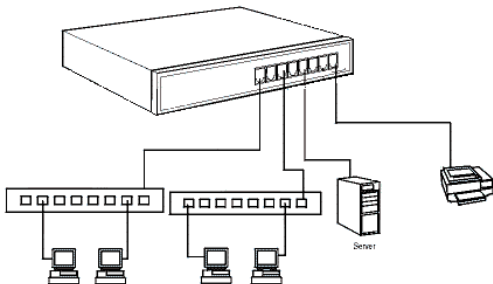
### Collegamento della rete

#### Segue per collegare l'hub/PC

##### *Per lo switch da 5/8 porte*

Usare un cavo dritto o incrociato e collegarne le estremità a una porta qualsiasi dello switch e a una porta qualsiasi dell'hub. Tutte le porte dello switch uscite sono 'AUTO MDI/MDI-X' cioè che riconoscono automaticamente il cavo usato e realizzano l'uplink quando necessario.

***Schema: come usare un cavo dritto / incrociato fra uno switch da otto porte e un hub.***



## PORTUGUÊS

Conceptronic 1GS5/1GS8

### Guia de Instalação de Hardware

**Os nosso parabéns pela compra do seu Gigabit switch 5/8 portas da Conceptronic.**

O Guia de Instalação do Hardware que se inclui fornece-lhe uma explicação passo a passo de como instalar o gigabit switch 5/8 portas da Conceptronic seu Portátil/PC. Quando tiver problemas, aconselhámo-lo a ir ao nosso **site de assistência** (vá a [www.conceptronic.net](http://www.conceptronic.net) e clique em 'support/2-Tech'). Aqui vai encontrar muitas possibilidades de resolver os seus problema.

Se tiver alguma dúvida em relação à sua compra em qualquer sentido, ou se necessitar apoio para ligar, por favor entre em contato com a nossa assitência através do correio eletrónico:

E-mail: [support@conceptronic.net](mailto:support@conceptronic.net)

De maneira a lhe podermos prestar a assistência pedida, precisamos que nos forneça os seguintes pormenores:

- Uma descrição clara do problema;
- Tipo de PC que está a usar;
- Sistema operativo que está a usar

Para mais informações sobre produtos de Conceptronic, por favor visite o Web Site da Conceptronic: [www.conceptronic.net](http://www.conceptronic.net)

A instalação do Software conforme se encontra descrita abaixo pode ser ligeiramente diferente da instalação do seu computador. Isso depende da versão do Windows que está a utilizar.

# PORTUGUÊS

## Introdução

Este manual de utilizador destina-se ao Switch 5/8 portas 10/100/1000 Mbps da Conceptronic. O Switch 5/8 portas 10/100/1000 Mbps está desenhado para uma instalação fácil e alta performance num ambiente em que o tráfego na rede e o número de utilizadores aumenta continuamente. As pequenas empresas e as filiais de grandes empresas podem tirar agora total partido da performance Gigabit Ethernet 1000 Mbps e preservar os investimentos electrónicos existentes sem qualquer alteração aos PCs, NICs, cablagem, controladores, ou configurações de PC.

## Conteúdo da Embalagem

1. Um Switch 5/8 Portas 10/100/1000 Mbps
2. Um Adaptador de Potência Externo
3. Este Manual de Utilizador

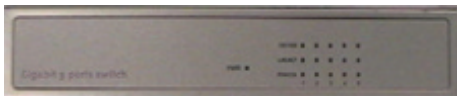
## Hardware

As seguintes figuras descrevem o painel frontal e os indicadores LED do Switch 5/8-Portas 10/100/1000 Mbps.

# PORTUGUÊS

## Painel Frontal + Costas

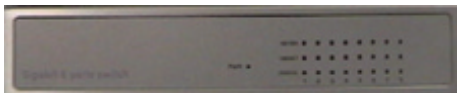
Painel Frontal 5 Portas switch



Painel Costas 5 port Portas switch



Painel Frontal 8 Portas switch



Painel Costas 8 Portas switch



# PORTUGUÊS

## Indicadores LED

LED	Cor	Estado	Descrição
Potência	Verde	Ligado	Potência ligada
Link/Act	Verde	Ligado	Estado da ligação da porta ligada
		A piscar	Estado de transmissão de dados da porta ligada
Velocidade	Verde	Ligado	1000 Mbps da porta ligada
	Alaranjado	Desligado	100 Mbps da porta ligada

### 1. Portas RJ-45

As portas 5/8 RJ-45 UTP do vêm todas com ajuste automático e funcionam a 10/100/1000 Mbps para ligar a servidores e hubs.

### 2. Ficha de Alimentação

A ficha de alimentação destina-se ao adaptador de potência externo que se liga à tomada.

## PORTUGUÊS

### Ligação de Rede

#### Ligue para um Hub / PC

##### *Num Comutador de 5/8 Portas*

Use um cabo normal ou um cabo de convergência e ligue-o de qualquer uma das portas do seu Comutador a qualquer uma das portas do seu Hub. Todas portas do Comutador de 16 Portas são 'AUTO MDI/MDI-X', o que significa que reconhecem automaticamente o cabo que está a usar e fazem a Ligação a montante quando necessário.

*Figura: exemplo de utilização de um cabo normal / de convergência de um Comutador de 8 Portas para um Hub / PC*

