

## NEDERLANDS

### Conceptronic ADSLR1 Snelstart handleiding

**Hartelijk gefeliciteerd met de aanschaf van uw  
Conceptronic Firewall ADSL Router.**

**NB:**

**In de handleiding op de meegeleverde cd-rom vindt u een uitgebreide beschrijving van de installatie!**

In de bijgaande Snelstart handleiding wordt stap voor stap uitgelegd hoe u de Conceptronic ADSLR1 installeert op uw Notebook of PC. Ingeval van problemen adviseren wij u onze **support-site 2-Tech** te bezoeken (ga naar [www.conceptronic.net](http://www.conceptronic.net), 'Technical support' en klik op 'on-line support'.) Hier vindt u hoogstwaarschijnlijk de oplossing voor uw probleem.

Heeft u desondanks vragen met betrekking tot uw aankoop of heeft u support nodig bij het aansluiten dan kunt u direct bellen met het Conceptronic supportnummer

Voor Nederland: 0900-2024006 (EUR 0,45 per minuut).

Voor België: 0902-41023 (EUR 0,72 per minuut)

Om de gevraagde support te verlenen, hebben wij de volgende gegevens van u nodig:

- Duidelijke probleemomschrijving
- Versienummer van de drivers die u gebruikt (controleer altijd de Conceptronic website of u de laatste versie gebruikt).
- Type Notebook of computer systeem dat u gebruikt.
- Operating systeem dat u gebruikt.

Voor meer informatie over Conceptronic producten kunt u terecht op de Conceptronic website: [www.conceptronic.net](http://www.conceptronic.net). Bij software/drivers installatie: Het is mogelijk dat onderstaande installatie iets afwijkt van de installatie op uw computer. Dit is afhankelijk van de Windows versie die u gebruikt.

## NEDERLANDS

### 1. Inhoud verpakking

1. ADSL router
2. AC-DC adapter
3. RJ-11 telefoonkabel
4. CAT-5 netwerkkabel (*cross-cable*)
5. RS-232 kabel
6. Cd-rom met een uitgebreide online handleiding (Engelstalig)
7. Deze snelstart handleiding in meer talen

### 2. Hardware installeren

#### Beschrijving aansluitingen

In onderstaande illustratie ziet u de achterkant van de ADSL router. Let wel: de afbeelding staat ondersteboven! Onder de illustratie treft u een beschrijving van de aansluitingen aan.



Poort		Betekenis
1	<b>Power (stroom- aansluiting)</b>	Hier sluit u de meegeleverde stroomadapter aan.

## NEDERLANDS

2	<b>LAN (RJ-45 connector)</b>	<p>Wanneer u de ADSL router in een lokaal netwerk (zoals een kantoor- of thuisnetwerk) wilt opnemen, sluit u hier een UTP Ethernet netwerkkabel aan.</p> <p>Als u de ADSL router op een netwerkkaart aansluit, verbindt u deze poort via de meegeleverde <i>cross-cable</i>.</p>
3	<b>RS-232 (port)</b>	Gereserveerd
4	<b>LINE (RJ-11 connector)</b>	Op deze poort sluit u de meegeleverde RJ-11 kabel aan. Het andere uiteinde sluit u aan op de ADSL modem.

### 3. Configuratieschema

In onderstaande illustratie ziet u een voorbeeld van het configuratieschema.



## NEDERLANDS

### 4. ADSL router aansluiten

1. Sluit de ADSL router aan op het netwerk (door middel van een hub of switch) en de ADSL aansluiting.
2. Zet de ADSL router aan (zet de hub of switch ook aan).
3. Controleer of de Power en LAN lampjes branden.

#### 4.1 Netwerkinstellingen configureren onder Windows (Windows 95/98(SE)/ME/2000/NT en XP)

*\* Zie voor de geavanceerde netwerkinstellingen de handleiding op de cd-rom (Engelstalig).*

DHCP staat standaard aan op de ADSL router en geeft de aangesloten computers een TCP/IP adres. U hoeft de standaardinstellingen voor uw netwerkkaarten (TCP/IP, DNS, enz.) niet te wijzigen.

Uw computer is op het netwerk aangesloten en u kunt via de ADSL router bijvoorbeeld het internet op.

#### 4.2 ADSL router configureren

1. Open uw web browser en geef in het adresveld in: <http://192.168.1.254> Dit IP adres is het standaard IP adres van de ADSL router. Druk op 'Enter'.
2. Nu verschijnt het dialoogvenster 'Netwerkwachtwoord opgeven' (Enter Network Password). U hoeft alleen op 'OK' te klikken. 'Gebruikersnaam' (Username) en 'Wachtwoord' (Password) zijn standaard uitgeschakeld. Desgewenst kunt u dit later in de configuratie van de ADSL router wijzigen.
3. Klik in het linker venster op WAN -> ISP en selecteer een van de verbindingsprotocollen. Dit is afhankelijk van uw internet provider. U kunt kiezen uit de volgende protocollen:
  - PPOE
  - PPOA
  - RFC1483
  - IPoA
  - PPTP-to-PPPoA Relaying
4. Raadpleeg voor de VPI-, VCI- en protocolinstellingen de informatie van uw internet provider.

Conceptronic ADSLR1  
**Quick Installation Guide**

**Congratulations on the purchase of your  
Conceptronic Firewall ADSL Router.**

**NOTE:**

**For a more complete installation description, please refer to the manual on the provided CD-ROM !**

The enclosed Hardware Installation Guide gives you a step by step explanation of how to install the Conceptronic ADSLR1 on your Notebook/PC. When problems occur, we advise you to go to our **support-site 2-Tech** (go to [www.conceptronic.net](http://www.conceptronic.net), 'Technical support' and click 'on-line support'.) Here you will find a lot of possibilities to solve your problems.

In order to provide the requested support we need the following details from you:

- A clear description of the problem;
- Version number of the drivers you are using (always check the Conceptronic website to see whether you are using the latest version);
- Type of Notebook/PC you are using;
- Operating system you are using

For more information about Conceptronic products, please visit the Conceptronic Web Site: [www.conceptronic.net](http://www.conceptronic.net)

The Software installation as described below, may be slightly different from the installation on your computer. This depends on the Windows version you are using.

## **1. Package Contents**

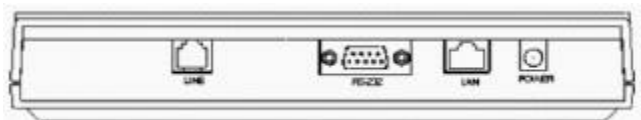
1. ADSL Router
2. AC-DC Adapter
3. RJ-11 phone cable
4. CAT-5 cross over cable
5. RS-232 cable
6. CD-ROM containing the online extensive Manual
7. This Multilanguage Quick Installation Guide

# ENGLISH

## 2. Hardware Installation

### Connector description

In the picture below, the backside of the ADSL router is shown. Attention: the picture is shown upside down. You can find a description of the connectors below the picture.



Port		Meaning
1	<b>Power (jack)</b>	Connect the supplied power adapter to this jack.
2	<b>LAN (RJ-45 connector)</b>	Connect a UTP Ethernet cable to this port when connecting to a LAN such as an office or home network.  Connect a crossover cable (provided with this package) to this port when connecting to a LAN card.
3	<b>RS-232 (port)</b>	Reserved
4	<b>LINE (RJ-11 connector)</b>	Connect the supplied RJ-11 cable into this port. The other end must be connected to the ADSL modem.

## ENGLISH

### 3. Configuration diagram

In the picture below you will see an example configuration scheme.



### 4. Connecting the ADSL Router

4. Connect the ADSL router to a LAN (Local Area Network by using a HUB or Switch) and the ADSL connection.
5. Power on the ADSL Router (and the HUB and Switch).
6. Ensure the Power and LAN LED's are lit.

#### 4.1 Configuring network setting on a Windows based computer (Windows 95/98(SE)/ME/2000/NT and XP)

*\* For more advanced settings of your network, please read the 'Hardware Installation Guide'. (English only.)*

By default DHCP on the ADSL Router is enabled. When you have a network card installed on your system. The DHCP server in the ADSL router will provide you a TCP/IP address. You can keep the default settings for your network card. So you don't need to set TCP/IP, DNS etc.

Your computer is connected to your LAN now. You can access for example internet by using the ADSL Router.

# ENGLISH

## 4.2 Configuring your ADSL Router

1. Open your web browser and type in the address field: <http://192.168.1.254>  
This IP address is the default IP address of the ADSL Router. Press 'Enter'.
2. An 'Enter Network Password' dialog box appears. Just click 'OK'. No 'Username' and 'Password' is not set by default. You may change this later in the ADSL router's configuration.
3. Click WAN -> ISP in the left pane and select one of the connection protocols. Depending on your ISP.  
You can choose the following protocols:
  - PpOE
  - PPOA
  - RFC1483
  - IPoA
  - PPTP-to-PPPoA Relaying
4. Please check your telecom/ ISP provider information for your VPI, VCI and Protocol settings.

## Guía de instalación rápida

**Enhorabuena por la compra de su Router Firewall ADSL Conceptronic.**

**NOTA:**

**Para una explicación más detallada de la instalación, consulte el manual que viene con el CD-ROM.**

La Guía de instalación del hardware incluida le ofrece una explicación paso a paso de cómo instalar el Conceptronic ADSLR1 en su ordenador Notebook/PC. Caso de experimentar problemas, recomendamos acceda a nuestra **página de soporte 2-Tech** (acceda a [www.conceptronic.net](http://www.conceptronic.net), 'Technical support' (soporte técnico) y haga clic en 'on-line support' (soporte en línea). Ahí encontrará una gran cantidad de posibles soluciones a sus problemas.

Para poder ayudarle, necesitamos que nos detalle la información a continuación:

- Una descripción clara del problema;
- La versión de los controladores que está usando (siempre debería de comprobar con el lugar Web de Conceptronic para asegurar que está utilizando la última versión);
- El tipo de Notebook/PC que está utilizando;
- El sistema operativo que está utilizando.

Para obtener más información acerca de productos de Conceptronic por favor visite el lugar Web de Conceptronic: [www.conceptronic.net](http://www.conceptronic.net)  
La instalación de software, tal y como se describe a continuación, puede ser algo diferente de la instalación en su ordenador. Eso depende de la versión de Windows que esté usando.

# ESPAÑOL

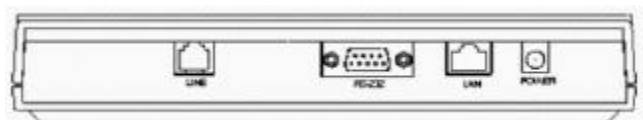
## 1. Contenido del paquete

1. Direccionador ADSL
2. Adaptador de CC-CA
3. Cable telefónico RJ-11
4. Cable cruzado CAT-5
5. Cable RS-232
6. CD-ROM con amplio manual en línea
7. Esta guía de instalación rápida multilingüe

## 2. Instalación de hardware

### Descripción de conectores

En la imagen que se muestra a continuación, aparece la parte trasera del direccionador ADSL. Debajo de la imagen hay una descripción de los conectores.



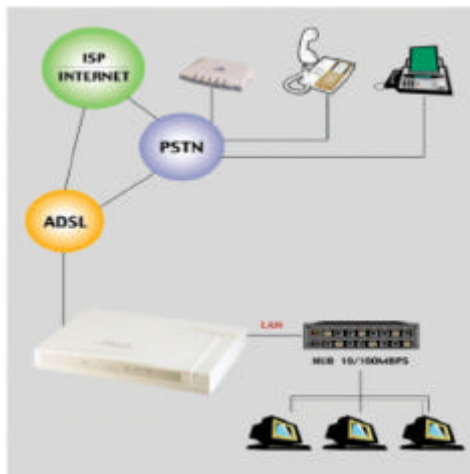
Puerto		Significado
1	<b>Corriente (conector hembra)</b>	Conecte el adaptador de corriente provisto a este conector hembra.

## ESPAÑOL

2	<b>LAN (conector RJ-45)</b>	Conecte un cable UTP Ethernet a este puerto cuando se conecte a una LAN como una red de oficina o doméstica.  Conecte un cable cruzado (provisto con este paquete) a este puerto cuando conecte una tarjeta LAN.
3	<b>RS-232 (puerto)</b>	Reservado
4	<b>LINE (conector RJ-11)</b>	Conecte el cable RJ-11 provisto en este puerto. El otro extremo debe ir conectado con el módem ADSL.

### 3. Diagrama de configuración

En la imagen que se muestra a continuación verá un ejemplo esquemático de la configuración.



# ESPAÑOL

## 4. Conexión del direccionador ADSL

1. Conecte el direccionador ADSL a una LAN (red de área local por medio de un concentrador o conmutador) y la conexión ADSL.
2. Encienda el direccionador ADSL (y el concentrador y el conmutador).
3. Asegúrese de que los indicadores luminosos de Energía y LAN estén encendidos.

### 4.1 Configuración de la red en un ordenador con Windows (Windows 95/98(SE)/ME/2000/NT y XP)

*\* Para opciones más avanzadas de su red, lea la "Guía de instalación de hardware". (Sólo inglés)*

En el direccionador ADSL está activado el DHCP por defecto cuando tenga una tarjeta de red instalada en su sistema. El servidor DHCP en el direccionador ADSL le proporcionará una dirección TCP/IP. Puede mantener las opciones por defecto para su tarjeta de red. De este modo no deberá configurar la TCP/IP, DNS, etc.

Ahora su ordenador está conectado a su LAN. Puede acceder, por ejemplo, a Internet mediante el direccionador ADSL.

### 4.1 Configuración del direccionador ADSL

1. Abra su navegador e introduzca en el campo de dirección: <http://192.168.1.254> Esta dirección IP es la dirección IP por defecto del direccionador ADSL. Pulse "Intro".
2. Aparecerá la ventana de diálogo de "Introducir contraseña de red". Sólo tiene que hacer clic en "Aceptar". No hay ningún "nombre de usuario" ni "contraseña" definidos por defecto. Puede modificarlo en la configuración del direccionador ADSL.
3. Haga clic en WAN -> ISP en la cara izquierda y seleccione un protocolo de conexión. Según cuál sea su ISP. Puede elegir entre los protocolos siguientes:
  - PPOE
  - PPOA
  - RFC1483
  - IPoA
  - PPTP-to-PPPoA Relaying
4. Compruebe que la información de su proveedor de telecomunicaciones / ISP sea la correcta para su VPI, VCI y las opciones de protocolo.

Conceptronic ADSLR1  
**Quick Installation Guide**

**HINWEIS:**

Eine ausführlichere Beschreibung der Installation finden Sie im Handbuch der mitgelieferten CD-ROM !

**Herzlichen Glückwunsch zum Erwerb des  
Conceptronic Firewall ADSL-Routers.**

In der beigelegten Intallationsanweisung für die Hardware finden Sie schrittweise Erklärungen für die Installation des Conceptronic ADSLR1 in Ihrem Notebook/PC. Falls Schwierigkeiten auftreten sollten, empfehlen wir Ihnen einen Besuch auf unserer **Support-Site 2-Tech** (gehen Sie zu [www.conceptronic.net](http://www.conceptronic.net), 'Technical support' (Technischer Support) und klicken Sie auf 'on-line support'.) Hier finden Sie eine große Anzahl von Möglichkeiten, Ihr Problem zu lösen.

Um Ihnen die angeforderte Unterstützung erbringen zu können, benötigen wir von Ihnen folgende Angaben:

- Eine eindeutige Beschreibung des Problems
- Versionsnummer der verwendeten Treiber (Überprüfen Sie mit einem Besuch auf der Internet-Seite von Conceptronic, ob Sie die aktuellste Version verwenden).
- Modell des verwendeten Notebooks/PCs.
- Verwendetes Betriebssystem.

Weiter Informationen zu den Conceptronic Produkte finden Sie auf der Website von Conceptronic: [www.conceptronic.net](http://www.conceptronic.net)

Die nachstehend beschriebene Software-Installation kann sich bei Ihrem Rechner aufgrund der verwendeten Windows-Version leicht unterscheiden.

# DEUTSCH

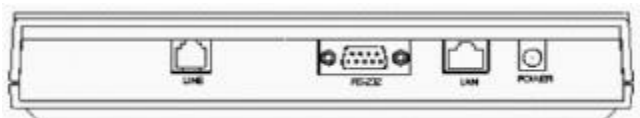
## 1. Packungsinhalt

1. ADSL Router
2. AC-DC Adapter
3. RJ-11-Telefonkabel
4. CAT-5 Crossover-Kable
5. RS-232-Kabel
6. CD-ROM mit ausführlichem Online-Handbuch
7. Dieses Handbuch zur Schnellinstallation

## 2. Installation der Hardware

### Beschreibung der Anschlüsse

Auf der nachfolgenden Figur ist die Rückseite eines ADSL-Router gezeigt. Unter der Abbildung finden Sie eine Beschreibung der Anschlüsse.



Port		Bedeutung
1	<b>Power (Buchse)</b>	Schließen Sie den mitgelieferten Power Adapter an dieser Buchse an.
2	<b>LAN (RJ-45 Stecker)</b>	Wenn Sie eine Verbindung zu einem LAN wie einem Büro- oder Heimnetzwerk herstellen möchten, schließen Sie ein UTP Ethernet-Kabel an diesem Port an.  Schließen Sie ein Crossover-Kabel (in

## DEUTSCH

		dieser Packung mitgeliefert) an diesem Port an, wenn Sie eine LAN-Karte anschließen.
3	<b>RS-232 (Port)</b>	Reserviert
4	<b>LINE (RJ-11 Stecker)</b>	Schließen Sie das mitgelieferte RJ-11-Kabel an diesem Port an. Das andere Ende muss am ADSL-Modem angeschlossen werden.

### 3. Konfigurationsdiagramm

Auf der nachstehenden Abbildung sehen Sie ein Beispiel für ein Konfigurationsschema.



## DEUTSCH

### 4. Anschließen des ADSL-Routers

1. Schließen Sie den ADSL-Router an einem LAN (einem lokalen Netzwerk unter Verwendung eines HUBs oder Schalters) und am ADSL-Anschluss an.
2. Schalten Sie den ADSL-Router (und den HUB oder Schalter) ein.
3. Versichern Sie sich, dass die Power- und LAN-LEDs aufleuchten.

#### 4.1 Konfiguration der Netzwerkeinstellung an einem auf Windows basierenden Computer (Windows 95/98(SE)/ME/2000/NT und XP)

*\* Weitere Einstellungen Ihres Netzwerks lesen Sie bitte im 'Handbuch für die Hardwareinstallation' nach. (Nur auf Englisch vorhanden)*

Standardgemäß ist das DHCP auf dem ADSL-Router aktiviert, wenn auf Ihrem System eine Netzwerk-Karte installiert ist. Der DHCP-Server im ADSL-Router wird Ihnen eine TCP/IP-Adresse zur Verfügung stellen. Sie können die standardmäßigen Einstellungen für Ihre Netzwerkkarte beibehalten. Auf diese Weise müssen keine TCP/IP, DNS usw. konfiguriert werden.

Ihr Computer ist nun an Ihrem LAN angeschlossen. Über den ADSL-Router haben Sie z.B. Zugriff aufs Internet.

#### 4.2 Konfiguration des ADSL-Routers

1. Öffnen Sie Ihren Webbrowser und geben Sie im Adressenfeld <http://192.168.1.254> ein. Diese IP-Adresse ist die standardmäßige IP-Adresse des ADSL-Routers. Drücken Sie auf 'Enter'.
2. Das Dialogfeld 'Netzwerkennwort eingeben' erscheint. Klicken Sie einfach auf 'OK'. Es wurde kein standardmäßiger 'Benutzernahme' oder 'Passwort' definiert. Das können Sie später bei der Konfiguration des ADSL-Routers ändern.
3. Klicken Sie auf WAN -> ISP auf der linken Seite und wählen Sie eines der Verbindungsprotokolle, je nachdem mit welchem ISP Sie arbeiten. Sie können zwischen folgenden Protokollen wählen:
  - PPoE
  - PPOA
  - RFC1483
  - IPoA
  - PPTP-to-PPPoA Relaying
4. Überprüfen Sie bitte die Information Ihres Telecom-/ ISP-Providers für Ihre VPI, VCI und Protokolleinstellungen.

Conceptronic ADSLR1  
**Guide d'installation rapide**

**REMARQUE:**

Pour une explication plus détaillée de l'installation, veuillez consulter le manuel fourni sur CD-ROM !

**Nous vous félicitons d'avoir acheté  
le Routeur ADSL Firewall de Conceptronic.**

Le Guide d'Installation du Matériel ci-joint vous expliquera pas à pas comment installer le Conceptronic ADSLR1 sur votre ordinateur portable. Lorsque vous rencontrez des problèmes, nous vous conseillons d'aller consulter notre **site d'assistance technique 2-Tech** (allez sur le site [www.conceptronic.net](http://www.conceptronic.net), "Assistance technique" et cliquez sur "Assistance technique *on-line*".) Vous y trouverez un éventail de possibilités pour résoudre vos problèmes.

Afin de pouvoir vous aider, nous aurons besoin des informations suivantes:

- Une description claire du problème;
- Le numéro de version des pilotes que vous utilisez (vérifiez toujours le Site Internet Conceptronic pour vous assurez que vous utilisez la dernière version);
- Le type d'ordinateur que vous utilisez;
- Le système d'exploitation que vous utilisez.

Pour plus d'informations sur les produits de Conceptronic, visitez notre Site Internet Conceptronic: [www.conceptronic.net](http://www.conceptronic.net)

Il est possible que l'installation du matériel décrite ci-dessous diffère parfois de l'installation sur votre ordinateur. Cela dépend de la version Windows que vous utilisez.

## **1. Contenu de l'emballage**

1. Routeur ADSL
2. Adaptateur CA/CC
3. Câble de téléphone RJ-11
4. Câble croisé CAT-5 cross

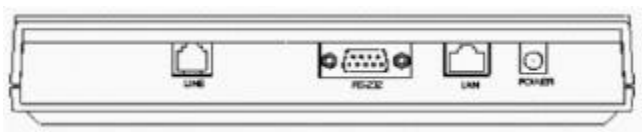
## FRANÇAIS

5. Câble RS-232
6. CD-ROM contenant le Manuel complet en ligne
7. Le présent guide d'installation rapide

## 2. Installation du Hardware

### Description des connecteurs

L'image ci-dessous illustre la partie postérieure du routeur ADSL. Vous trouverez une description des connecteurs après l'image.



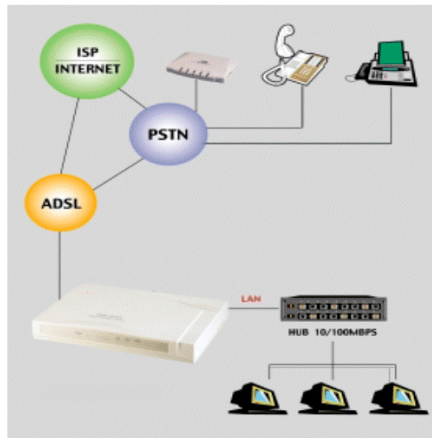
Port		Signification
1	<b>Alimentation (fiche)</b>	Connecte l'adaptateur d'alimentation à cette fiche.
2	<b>LAN (connecteur RJ-45)</b>	Connecte un câble UTP Ethernet à ce port lors de la connexion à un LAN à partir d'un réseau de bureau ou domestique.  Connecte un câble croisé (fourni dans le présent emballage) à ce port lors de la connexion à une carte LAN.
3	<b>RS-232 (port)</b>	Réservé

## FRANÇAIS

4	<b>LIGNE (connecteur RJ-11)</b>	Connecte le câble RJ-11 à ce port. L'autre extrémité du câble doit être branchée au modem ADSL.
---	---	---

### 3. Diagramme de configuration

L'image ci-dessous illustre un exemple schématique de la configuration.



## FRANÇAIS

### 4. Connexion du routeur ADSL

1. Connectez le routeur ADSL à un LAN (Réseau d'accès local en utilisant un Hub ou un Switch) et effectuez la connexion ADSL.
2. Allumez le routeur ADSL (ainsi que le Hub et le Switch).
3. Assurez-vous que les indicateurs LED d'alimentation d'énergie et LAN sont bien allumés.

#### 4.1 Figuration du réseau sur un ordinateur fonctionnant sous Windows (Windows 95/98(SE)/ME/2000/NT et XP)

*\* Pour les options avancées de votre réseau, veuillez lire attentivement le Guide d'installation du hardware'. (disponible uniquement en anglais.)*

Le DHCP du routeur ADSL est activé par défaut lorsque vous avez installé une carte réseau sur votre ordinateur. Le serveur DHCP du routeur ADSL vous fournira une adresse TCP/IP. Pour votre carte réseau, vous pouvez garder les paramètres configurés par défaut. Vous n'avez donc pas besoin de configurer le TCP/IP, DNS etc.

Votre ordinateur est à présent connecté à votre réseau LAN. Vous pouvez avoir accès –par exemple - à Internet en utilisant votre routeur ADSL.

#### 4.2 Configuration de votre routeur ADSL

1. Ouvrez votre moteur de recherche et saisissez dans le champ adresse : <http://192.168.1.254> Cette adresse IP est l'adresse IP par défaut de votre routeur ADSL. Appuyez sur « Entrée ».
2. La boîte de dialogue 'Saisissez votre mot de passe pour accéder au réseau' apparaît ensuite. Il suffit de cliquer sur 'OK'. Le 'Nom d'utilisateur' et le 'Mot de passe' ne sont pas configurés par défaut. Vous pouvez les changer plus tard lors de la configuration de votre routeur ADSL.
3. Cliquez sur WAN -> ISP à gauche de votre écran et sélectionnez un des protocoles de connexion, selon votre ISP.  
Vous pouvez choisir les protocoles suivants:
  - PPOE
  - PPOA
  - RFC1483
  - IPoA
  - PPTP-to-PPPoA Relaying
4. Veuillez consulter les informations fournies par votre distributeur telecom/ISP, concernant votre VPI, VCI et les paramètres Protocole.

Conceptronic ADSLR1  
**Guida d'installazione rapida**

**NB:**

Per una più completa descrizione dell'installazione, si prega di usare il manuale nel CD-ROM accluso!

**Grazie per l'acquisto del Firewall Router ADSL Conceptronic.**

La guida per l'installazione dell'hardware acclusa spiegherà passo a passo come installare la Conceptronic ADSLR1 sul vostro Notebook o PC. Nel caso in cui dovessero insorgessero problemi, raccomandiamo di entrare nella nostra **pagina di supporto 2-Tech** (accedere a [www.conceptronic.net](http://www.conceptronic.net), 'Technical support' (supporto tecnico) e fare click su 'on-line support' (supporto in linea). Troverete qui una gran quantità di possibili soluzioni ai vostri problemi.

Per poterle offrire un'efficiente servizio di assistenza, la preghiamo di specificare i seguenti dati:

- Descrizione chiara del problema;
- Numero versione dei driver che si stanno utilizzando (si consiglia di controllare sempre sul sito Web della Conceptronic per verificare se si tratta dell'ultima versione);
- Tipo di Notebook o PC in uso;
- Sistema operativo in uso.

Per ulteriori informazioni dei prodotti Conceptronic, la preghiamo di visitare il sito Web della Conceptronic: [www.conceptronic.net](http://www.conceptronic.net)

La successiva descrizione relativa all'installazione del software potrebbe essere leggermente diversa dall'installazione sul vostro computer. Ciò dipende dalla versione di Windows in uso.

## ITALIANO

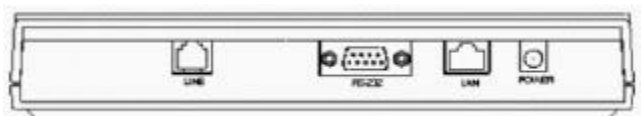
### 1. Contenuto del pack

1. Router ADSL
2. Adattatore AC-DC
3. Cavo telefonico RJ-11
4. Cavo incrociato CAT-5
5. Cavo RS-232
6. CD-ROM con un esauriente manuale on-line.
7. La presente guida multilingue d'installazione rapida

### 2. Installazione dell'hardware

#### Descrizione del connettore

Nella figura in basso si mostra la parte posteriore del Router ADSL. Subito dopo l'immagine si trova una descrizione dei connettori.



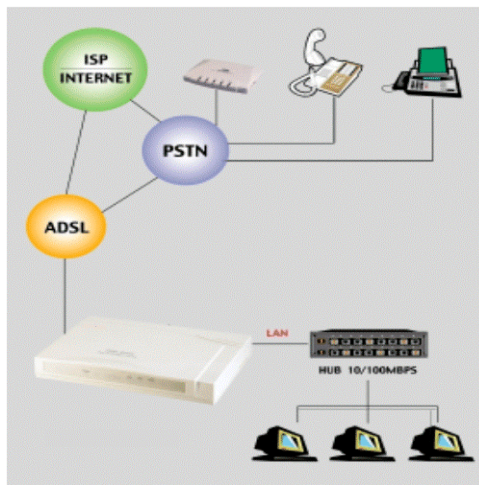
Porta		Significato
1	<b>Power (presa jack)</b>	Serve per collegare a questa presa jack l'adattatore di alimentazione in dotazione.
2	<b>LAN (Connettore RJ-45)</b>	Serve per connettere un cavo UTP Ethernet a questa porta nel caso in cui ci si colleghi a una LAN quale una rete aziendale o domestica.  Basta inserire in questa porta un cavo incrociato (in dotazione con il

## ITALIANO

		presente pack) quando ci si collega a una scheda LAN.
3	<b>RS-232 (porta)</b>	Riservata
4	<b>LINE (Connettore RJ-11)</b>	Il cavo RJ-11 in dotazione si dovrà collegare in questa porta. L'altra estremità si collega a un modem ADSL.

### 3. Schema di configurazione

Nell'immagine qui di seguito si può osservare un esempio di schema di configurazione:



## ITALIANO

### 4. Come collegare il Router ADSL

1. Collegare il Router ADSL a una LAN (Local Area Network) usando un HUB o uno Switch, e alla connessione ADSL.
2. Accendere il Router ADSL (e l'HUB e lo Switch)
3. Verificare che gli indicatori luminosi Power e LAN siano accesi.

#### 4.1 Come configurare le impostazioni di rete su un computer basato su Windows (Windows 95/98(SE)/ME/2000/NT e XP)

*\* Per impostazioni più avanzate della rete si prega di leggere la 'Hardware Installation Guide'. (solo in inglese.)*

Il DHCP nel Router ADSL è abilitato per difetto. Nel caso in cui si disponga di una scheda di rete installata nel sistema, il server DHCP nel Router ADSL fornirà un indirizzo TCP/IP. Si possono mantenere le impostazioni predeterminate nella scheda di rete, in questo modo non si dovranno impostare TCP/IP, DNS, ecc.

A partire da questo momento il computer è collegato alla LAN utilizzata. Ad esempio si può navigare per internet usando il Router ADSL.

#### 4.2 Come configurare il Router ADSL

1. Aprire il browser e scrivere nel campo "indirizzo": <http://192.168.1.254> Si tratta dell'indirizzo IP assegnato per difetto al Router ADSL. Premere il tasto "Invio".
2. Apparirà la finestra di dialogo "Inserisci password di rete". Basta fare clic su "OK". Non sono predeterminati né il "nome utente" né la "password". Si potranno cambiare in seguito nella configurazione del Router ADSL.
3. Fare clic su WAN -> ISP nel riquadro a sinistra e selezionare uno dei protocolli di connessione. A seconda dell'ISP in uso, si potranno scegliere i seguenti protocolli:
  - PPOE
  - PP0A
  - RFC1483
  - IPoA
  - PPTP-to-PPPoA Relaying
4. Si consiglia di verificare le informazioni del fornitore di servizi di telefonia e di internet relative alla configurazione VPI, VCI e del Protocollo.

## Conceptronic ADSLR1 Guia de Instalação Rápida

### NOTA:

Para obter uma descrição de instalação mais completa, por favor consulte o manual incluído no CD-ROM fornecido!

### **Os nosso parabéns pela compra do seu Firewall ADSL router Conceptronic.**

O Guia de Instalação do Hardware que se inclui fornece-lhe uma explicação passo a passo de como instalar o Conceptronic ADSLR1 seu Portátil/PC. Quando tiver problemas, aconselhámo-lo a ir ao nosso site de assistência 2-Tech (vá a [www.conceptronic.net](http://www.conceptronic.net), 'Technical support' (Assistência técnica) e clique em 'on-line support' (assistência online). Aqui vai encontrar muitas possibilidades de resolver os seus problema.

De maneira a lhe podermos prestar a assistência pedida, precisamos que nos forneça os seguintes pormenores:

- Uma descrição clara do problema;
- Número da versão dos programas de gestão que está a usar (consulte sempre o website da Conceptronic para verificar se está a usar a última versão);
- Tipo de Portátil/PC que está a usar;
- Sistema operativo que está a usar

Para mais informações sobre produtos de Conceptronic, por favor visite o Web Site da Conceptronic: [www.conceptronic.net](http://www.conceptronic.net)

A instalação do Software conforme se encontra descrita abaixo pode ser ligeiramente diferente da instalação do seu computador. Isso depende da versão do Windows que está a utilizar.

# PORTUGUÊS

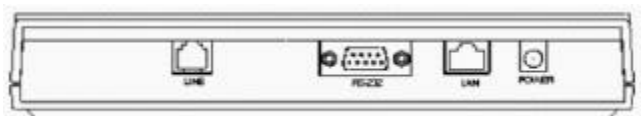
## 1. Conteúdo da Embalagem

1. Router ADSL
2. Adaptador AC-DC
3. Cabo telefónico RJ-11
4. Cabo de ligação CAT-5
5. Cabo RS-232
6. CD-ROM incluindo Manual extensivo online
7. Este Guia de Instalação Rápida Multilíngue

## 2. Instalação de Hardware

### Descrição das fichas

Na figura seguinte é apresentada a parte de trás do router ADSL. Pode ver uma descrição das fichas por baixo da figura.



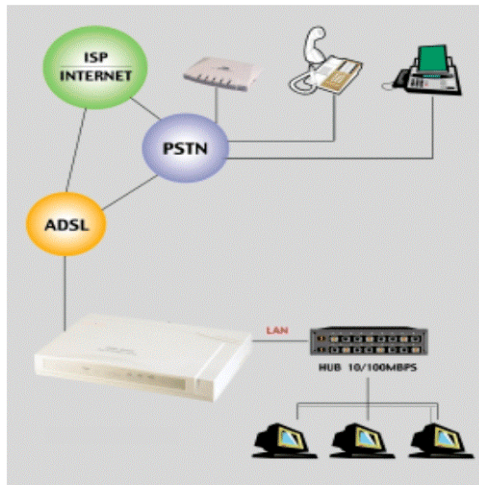
Porta		Significado
1	<b>Power (tomada)</b>	Ligue o adaptador de potência fornecido a esta tomada.
2	<b>LAN (ficha RJ-45)</b>	Ligue um cabo UTP Ethernet a esta porta quando se ligar a uma LAN como por exemplo, num escritório ou numa rede em casa.  Ligue um cabo de ligação (fornecido nesta embalagem) a esta porta quando se ligar a uma placa de LAN.

## PORTUGUÊS

3	<b>RS-232 (porta)</b>	Reservado
4	<b>LINE (ficha RJ-11)</b>	Ligue o cabo RJ-11 fornecido a esta porta. A outra extremidade deve ser ligada ao modem ADSL.

### 3. Diagrama de configuração

Na figura seguinte pode ver um exemplo de um esquema de configuração.



## PORTUGUÊS

### 4. Ligação do Router ADSL

1. Ligue o router ADSL a uma LAN (Local Area Network – rede local - através de um HUB ou Comutador) e à ligação ADSL.
2. Ligue o Router ADSL (e o HUB e o Comutador).
3. Certifique-se de que os LED's de Power (Potência) e LAN (rede local) estão acesos.

#### 4.1 Configuração das definições de rede num computador com Windows (Windows 95/98(SE)/ME/2000/NT e XP)

*\* Para obter mais definições avançadas da sua rede, por favor consulte o 'Hardware Installation Guide' (Guia de Instalação de Hardware). (Apenas em Inglês.)*

O DHCP do Router ADSL está activado por defeito. No caso de ter uma placa de rede instalada no seu sistema, o servidor DHCP do router ADSL vai fornecer-lhe um endereço TCP/IP. Pode manter as predefinições da sua placa de rede. Assim sendo, não precisa de definir o TCP/IP, DNS etc.

Neste momento o seu computador já está ligado à sua LAN. Pode aceder, por exemplo, à Internet através do Router ADSL.

#### 4.2 Configuração do seu Router ADSL

1. Abra o seu web browser e escreva no campo do endereço: <http://192.168.1.254> Este endereço IP é o endereço IP predefinido do Router ADSL. Faça clique em 'Enter'.
2. Aparece uma caixa de diálogo de 'Enter Network Password' (Introduza Palavra Passe de Rede). Basta clicar em 'OK'. Nenhum 'Username' (Nome de Utilizador) e 'Password' (Palavra Passe) está predefinido. Pode alterar esta situação mais tarde na configuração do router ADSL.
3. Clique em WAN -> ISP no painel do lado esquerdo e seleccione um dos protocolos de ligação, dependendo do seu ISP. Pode escolher um dos seguintes protocolos:
  - PPOE
  - PPOA
  - RFC1483
  - IPoA
  - PPTP-to-PPPoA Relaying
4. Por favor, verifique a informação do seu fornecedor de serviços de telecomunicações/ ISP para o seu VPI, VCI e definições de Protocolo.