

NEDERLANDS

Conceptronic HD25U
PORTABLE USB HARDDISKBOX

Korte installatiehandleiding voor Windows 98/2000

NB:

De extensies en installatiehandleiding voor de Mac vindt u op
Internet: www.conceptronic.net

**Hartelijk gefeliciteerd met de aanschaf van uw
Conceptronic USB Harddiskbox.**

In de bijgaande Snelstart handleiding wordt stap voor stap uitgelegd hoe u de USB Harddiskbox installeert op uw Notebook of PC. Heeft u desondanks vragen met betrekking tot uw aankoop of heeft u support nodig bij het aansluiten dan kunt u direct bellen met het Conceptronic supportnummer:
voor Nederland: 0900-2024006 (fl. 1,- per minuut).
Voor België: 0900-41023 (30Bf per minuut)
U kunt ook e-mailen: support@conceptronic.net

Om de gevraagde support te verlenen, hebben wij de volgende gegevens van u nodig:

- Duidelijke probleemomschrijving
- Versienummer van de drivers die u gebruikt (controleer altijd de Conceptronic website of u de laatste versie gebruikt).
- Type Notebook of computer systeem dat u gebruikt.
- Operating systeem dat u gebruikt.

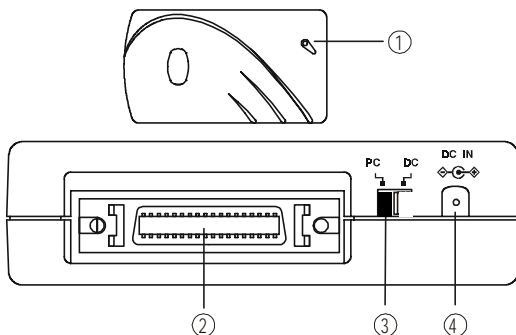
Voor meer informatie over Conceptronic produkten kunt u terecht op
Conceptronic website: www.dynalnk.nl

NEDERLANDS

De onderdelen en hun functies

NB: Heeft u problemen, kijk dan in de handleiding op de meegeleverde cd.

Uw USB Portable Harddisk kan er iets anders uitzien dan onderstaande afbeelding. De belangrijkste onderdelen en functies zijn echter altijd hetzelfde, ook al zitten ze op andere plaatsen.



① LED:

Aan/uit en in gebruik indicator.

② Interface aansluiting:

Deze aansluiting wordt verbonden met de USB interface kabel of interfacekaart.

③ Stroomschakelaar:

DC: Deze functie wordt niet gebruikt.

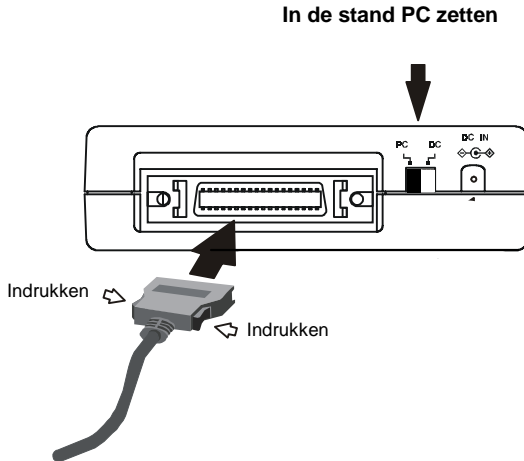
PC: Betekent dat deze Portable Hard Disk via de USB aansluiting van stroom wordt voorzien. Het apparaat moet altijd in de stand PC staan.

NEDERLANDS

④ DC IN Jack:

Dit is de aansluiting voor de AC adapter. Bij dit apparaat wordt geen AC adapter geleverd.

1. Hardware installatie



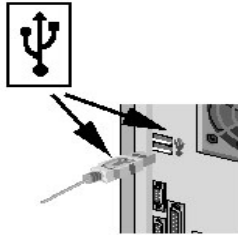
1. Sluit de 36-pins connector aan op de interface aansluiting van de Portable Harddisk. Druk stevig totdat de harddisk interface connector goed vast zit.
2. **Zorg ervoor dat de stroomschakelaar in de stand PC staat!**
3. Zet uw computer aan, controleer of het stuurprogramma van de USB poort is geïnstalleerd en beschikbaar is onder Windows 98/2000.

NEDERLANDS

4. Sluit de USB kabel aan op de USB poort van de computer (zie onderstaande illustratie).



Poort aansluiting USB kabel



USB poort PC

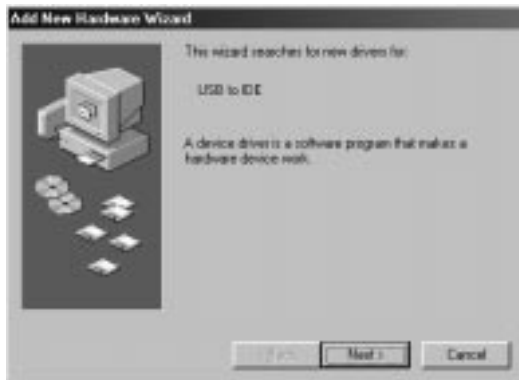
NEDERLANDS

2. Software installatie

Het is mogelijk dat onderstaande installatie iets afwijkt van de installatie op uw computer. Dit is afhankelijk van de Windows versie die u gebruikt.

2.1 Software installatie onder Windows 98

1. Als dit de eerste keer is dat u de portable harddisk op de USB poort van uw computer aansluit, verschijnt het dialoogvenster “Add New Hardware Wizard” (Wizard Nieuwe hardware toevoegen):



NEDERLANDS

2. Klik op Next (Volgende), kruis “Search for the best driver for your device” (Zoeken naar het beste stuurprogramma...) aan en klik op Next (Volgende).



3. Kruis “Floppy disk drives” aan, plaats de diskette met het stuurprogramma in het diskettestation en klik op Next (Volgende). Nu verschijnt het volgende scherm. Klik op Next (Volgende).



NEDERLANDS

4. Nadat Windows de bestanden naar de harde schijf heeft gekopieerd, verschijnt het volgende scherm. Klik op Finish (Voltoeien).



5. Na stap 4 wordt een "USB BULK Storage Device" gevonden. Laat de diskette met het stuurprogramma in het diskettestation zitten en klik op Next (Volgende). Het volgende scherm wordt getoond. Klik weer op Next (Volgende).



NEDERLANDS

6. Wanneer de bestanden naar de harde schijf zijn gekopieerd, verschijnt het volgende scherm. Klik op Finish (Voltooien) om de installatie te beëindigen.



7. Dubbelklik op het bureaublad van Windows op “My Computer” (Deze computer). Hier ziet u dat een nieuw schijfstation is toegevoegd, met de naam “Removable Disk”. Dit is de Portable Harddisk die u zojuist heeft geïnstalleerd.
8. Als het nieuwe station niet voorkomt in “My Computer” (Deze computer), betekent dit dat de Portable Harddisk een volledig nieuwe schijfeenheid is, zonder partities. In de handleiding op de cd vindt u in het hoofdstuk: “Using FDISK to Partition the Portable Hard Disk” in de paragraaf “Using the Portable Hard Disk” wat u moet doen om uw Portable Harddisk voor te bereiden voor gebruik.

NEDERLANDS

2.2 Software installatie onder Windows 2000

1. Het dialoogvenster 'New Hardware Wizard' (Wizard Nieuwe hardware) verschijnt en vindt een 'USB to IDE Device'. Klik op 'Next' (Volgende).

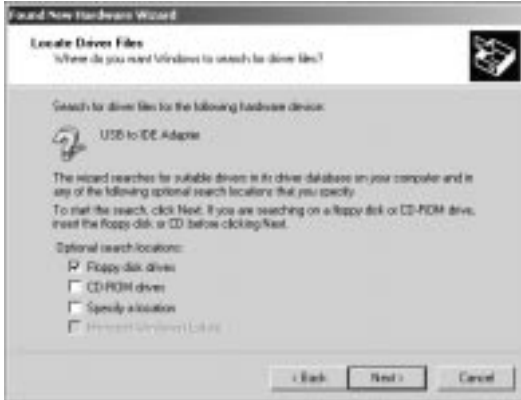


2. Selecteer 'Search for a suitable driver (Recommended)' (Zoeken naar een geschikte driver) en klik op 'Next' (Volgende).



NEDERLANDS

3. Selecteer 'Floppy disk drives' (Diskteststations) en klik op 'Next' (Volgende).

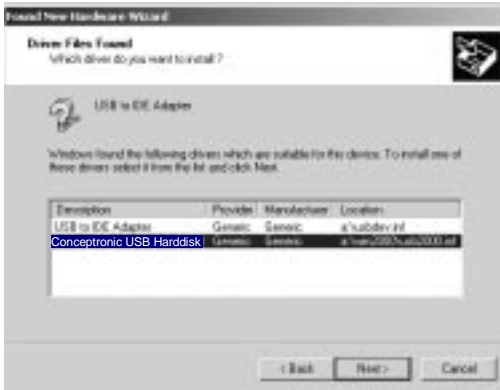


4. De wizard vindt: 'a:\usbdev.inf' en geeft aan dat er ook nog andere geschikte stuurprogramma's zijn gevonden. Selecteer 'Install one of the other drivers' (Installeer een van de andere stuurprogramma's) en klik op 'Next' (Volgende).



NEDERLANDS

5. Selecteer van de beschikbare stuurprogramma's op uw diskette het volgende stuurprogramma: 'USB to IDE Adapter (Win2000)' ('A:\Win2000\USB2000.inf') en klik op 'Next' (Volgende).



6. Klik in het volgende scherm op 'Finish' (Voltoeien).



NEDERLANDS

- U kunt controleren of de installatie onder Windows 2000 gelukt is door naar 'My Computer' (Deze computer) te gaan. Wanneer u hier een de Conceptronic USB Harddisk bij ziet staan, is de Harddiskbox goed geïnstalleerd.



ENGLISH

Conceptronic HD25U

PORTABLE USB HARDDISKBOX

Quick Installation Guide for Windows 98/2000

NOTE:

You can find the Mac-drivers and Mac-installation guide, on the Internet: www.conceptronic.net.

**Congratulations on the purchase of your
Conceptronic USB Harddiskbox.**

The enclosed Hardware Installation Guide gives you a step by step explanation of how to install the USB Harddiskbox on your Notebook/PC.

If, however, you have any questions regarding your purchase or should you require support connecting it, you can send an e-mail to: support@conceptronic.net

In order to provide the requested support we need the following details from you:

- A clear description of the problem;
- Version number of the drivers you are using (always check the Conceptronic website to see whether you are using the latest version);
- Type of Notebook/PC you are using;
- Operating system you are using

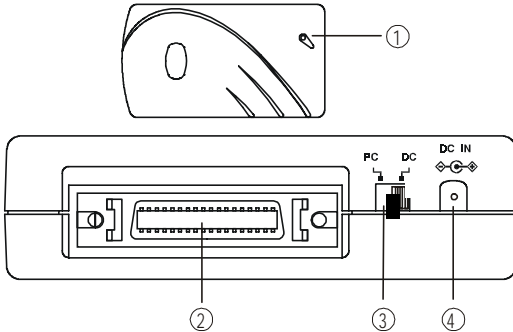
For more information about Conceptronic products, please visit the Conceptronic website: www.conceptronic.net

ENGLISH

Part names and functions

Note: With problems, please refer to **Manual** in the provided CD.

Your USB Portable Hard Disk may look slightly different from the figure shown below. However, the key parts and functions are always the same despite of the different positions.



① LED:

Power/Data-access indicator LED.

② Interface Connector:

This interface connector connects to the USB interface cable or interface card.

③ Power Source Switch:

DC: This function is not to be used.

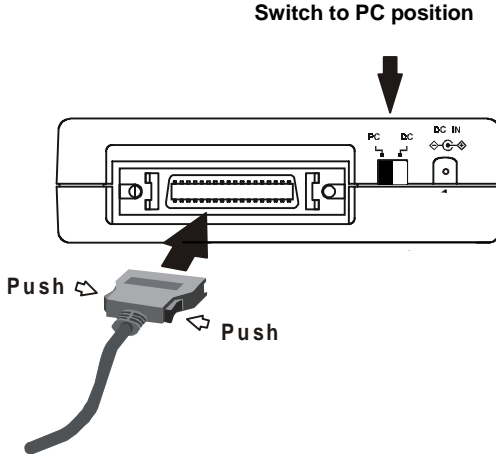
PC: Means this Portable Hard Disk is powered by the socket.
The device must always be switched to PC.

④ DC IN Jack:

This jack connects to the AC adapter. The AC adapter is not bundled with the device.

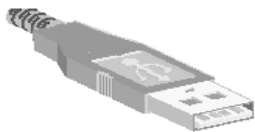
ENGLISH

1. Hardware installation

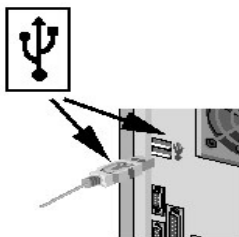


1. Connect the 36-pins connector to the interface connector of Portable Hard Disk. Press firmly until the hard disk interface connector is seated.
2. **Make sure the Power Source Switch is at the PC position !**
3. Power on your computer, make sure the USB port device driver is installed and available in Windows 98/2000.
4. Plug the port connector of the USB cable into the USB port of computer. See the diagram below.

ENGLISH



Port connector of the USB



USB port of PC

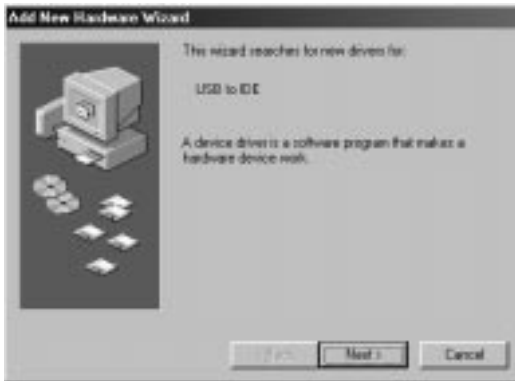
ENGLISH

2. Software installation

The software installation as described below, may be slightly different from the installation on your computer. This depends on the Windows version you are using.

2.1 Windows 98 Software Installation

1. If this is the very first time you plug the portable hard disk into the USB port of your computer, the “Add New Hardware Wizard” dialog box appears as below.



ENGLISH

2. Click on Next, check the “Search for the best driver for your device”, and click on Next.



3. Check the “Floppy disk drives”, insert the device driver disk into your floppy drive and click on Next. The following screen appears, then click on Next.



ENGLISH

4. After the files are copied into the hard disk, the following screen appears. Click on Finish.



5. The "USB BULK Storage Device" was found after step 4. Keep the device driver disk in the floppy drive, click on Next, the screen below appears. Then click on Next.



ENGLISH

6. After the files are copied into hard disk, the following screen appears. Click on Finish to complete the installation.



7. Double-click on “My Computer”, a new drive called “Removable Disk” is added, it is the Portable Hard Disk which you just installed.
8. If the new drive doesn’t appear in “My Computer”, it means that this Portable Hard Disk is a whole new disk drive which doesn’t contain any partition. Please refer to the Manual on CD: “Using FDISK to Partition the Portable Hard Disk” section in “Using the Portable Hard Disk” chapter, to prepare your Portable Hard Disk.

ENGLISH

2.2 Windows 2000 Software Installation

1. The 'New Hardware Wizard' box appears and finds a 'USB to IDE Device'. Click on 'Next'.

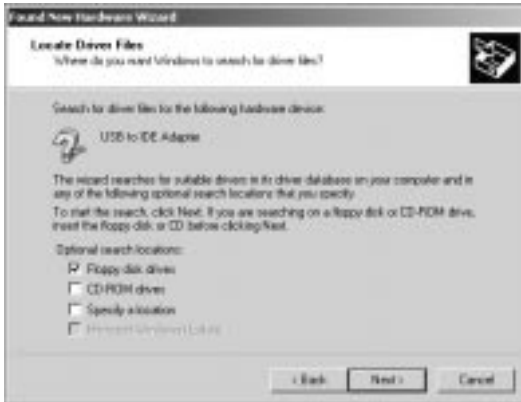


2. Select 'Search for a suitable driver (Recommended)' and click on 'Next'.



ENGLISH

3. Select 'Floppy disk drives' and click on 'Next'.

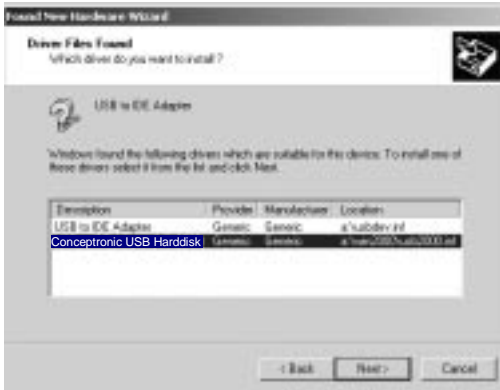


4. The wizard finds 'a:\usbdev.inf' and points out that there have been found other drivers. Select 'Install one of the other drivers' and click on 'Next'.

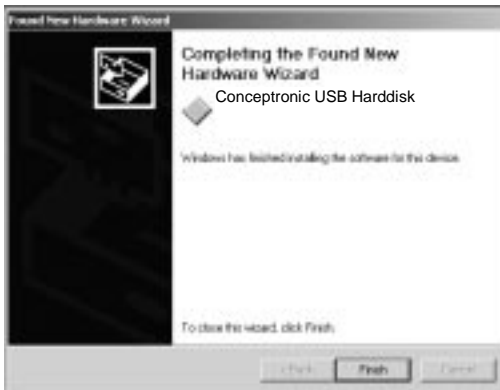


ENGLISH

5. Select the next driver from the available drivers on your floppy disk: 'USB to IDE Adapter (Win2000)' ('A:\Win2000\USB2000.inf') and click on 'Next'.



6. Click 'Finish' in the following screen.



ENGLISH

7. You can check the installing in Windows 2000 by going to 'My Computer'. If you see the Conceptronic USB Harddisk here, the Harddiskbox is installed succesfully.



ESPAÑOL

Conceptronic HD25U

DISCO DURO PORTÁTIL CON USB

Guía para la instalación rápida con Windows 98/2000

NOTA:

Los controladores y manual de instalación para Mac se pueden descargar de Internet en la dirección www.conceptronic.net

**Enhorabuena por la compra de su
USB Harddiskbox de Conceptronic.**

La Guía de instalación del hardware incluida le ofrece una explicación paso a paso de cómo instalar le USB Harddiskbox en su ordenador Notebook/PC.

Sin embargo, ante cualquier pregunta acerca de su compra o si requiere ayuda para conectarla, usted puede comunicarse con nosotros mediante correo electrónico a la dirección:
support@conceptronic.net

Para poder ayudarle, necesitamos que nos detalle la información a continuación:

- Una descripción clara del problema;
- La versión de los controladores que está usando (siempre debería de comprobar con el lugar Web de Conceptronic para asegurar que está utilizando la última versión);
- El tipo de Notebook/PC que está utilizando;
- El sistema operativo que está utilizando.

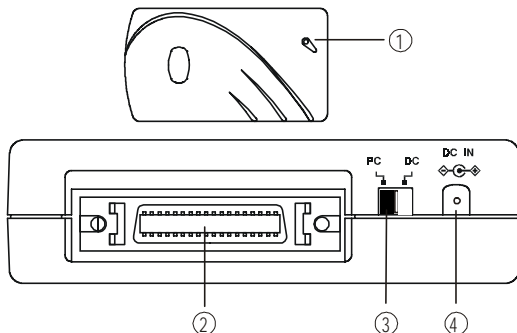
Para obtener más información acerca de productos de Conceptronic por favor visite el lugar Web de Conceptronic: www.conceptronic.net

ESPAÑOL

Nombres de los componentes y funciones

Nota: En caso de problemas, remítase al **Manual** en el CD-ROM incluido.

Su disco duro portátil puede variar ligeramente en su aspecto de la ilustración de abajo, pero todas las partes esenciales y funciones serán siempre las mismas, aun a pesar de sus diferentes ubicaciones.



① LED:

Diodo luminoso que indica el suministro eléctrico y acceso a datos.

② Conector de interfaz:

Este conector de interfaz sirve para la conexión del cable de interfaz USB o la tarjeta de interfaz.

③ Interruptor para la fuente de alimentación:

DC: Esta función no se está utilizando.

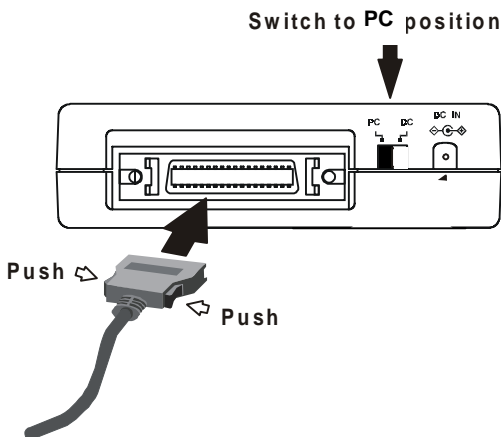
PC: Significa que el disco duro portátil recibe corriente a través de la toma. El dispositivo tiene que estar siempre conmutado a PC.

ESPAÑOL

④ Toma DC IN:

En esta toma se conecta la fuente de alimentación de corriente alterna. La fuente de alimentación de corriente alterna no está incluida con el dispositivo.

1. Instalación del hardware

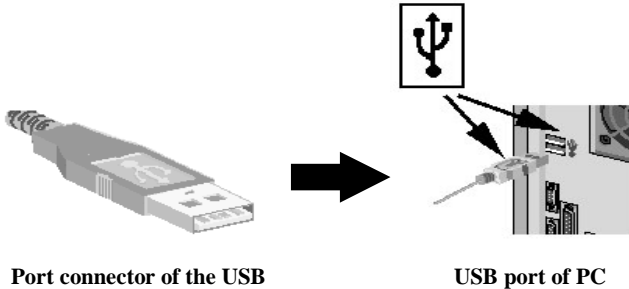


(empuje)

1. Conecte el enchufe de 36 contactos al conector de interfaz del disco duro portátil. Empuje con fuerza hasta que el conector del disco duro se encuentre bien asentado.
2. **Asegúrese que el interruptor de la fuente de alimentación se encuentre en la posición PC!**

ESPAÑOL

3. Encienda el ordenador, asegúrese que se encuentren instalados los controladores del puerto USB y que estén disponibles para Windows 98/2000.
4. Inserte el conector de puerto del cable USB en el puerto USB del ordenador. Véase el esquema de abajo.



(conector para el puerto USB)

2. Instalación del software

La instalación de software, tal y como se describe a continuación, puede ser algo diferente de la instalación en su ordenador. Eso depende de la versión de Windows que esté usando.

2.1 Instalación del software en Windows 98

1. Si es la primera vez que conecta el disco duro portátil al puerto USB de su ordenador, aparecerá el cuadro de diálogo del “Add New Hardware Wizard” (Asistente Encontrado nuevo Hardware) tal y como se muestra abajo.



ESPAÑOL

2. Haga clic en Next (Siguiete), seleccione la opción “Search for the best driver for your device” (Buscar el mejor controlador de este dispositivo) y después haga clic en Next (Siguiete).



3. Seleccione “Floppy disk drives” (unidades de disquete), inserte el disquete con los controladores en la unidad de disquetes y haga clic en Next (Siguiete). A continuación aparece la siguiente pantalla en la que deberá hacer clic en Next (Siguiete).



ESPAÑOL

- Una vez copiados todos los archivos al disco duro aparece la siguiente pantalla. Haga clic en (Finalizar).



- Después del paso 4º se ha detectado un "USB BULK Storage Device". Deje el disquete con los controladores en la unidad de disquete, haga clic en Next (Siguiente) y aparece la pantalla de abajo. Después haga clic en Next (Siguiente).



ESPAÑOL

- Una vez copiados todos los archivos al disco duro aparece la siguiente pantalla. Haga clic en (Finalizar) para completar la instalación.



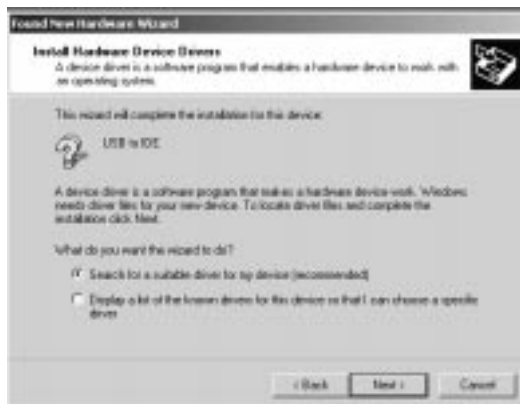
- Haga doble clic en “My Computer” (Mi PC) y verá que se ha agregado una nueva unidad con el nombre “Removable Disk” (disco extraíble); este es el disco duro portátil que acaba de instalar.
- Si no aparece la nueva unidad en “My Computer” (Mi PC) significa que el disco duro portátil es completamente nuevo y que no contiene ninguna partición. Por favor, lea en el manual en el CD para informarse del “Using FDISK to Partition the Portable Hard Disk” (Uso de FDISK para particionar el disco duro portátil) en el capítulo “Using the Portable Hard Disk” (empleo del disco duro portátil) para prepara su disco duro portátil.

2.2 Instalación del software en Windows 2000

1. Aparece el cuadro de diálogo del asistente 'New Hardware Wizard' (nuevo hardware) que encontrará un 'USB to IDE Device' (dispositivo USB a IDE). Haga clic en 'Next (Siguiete)'.

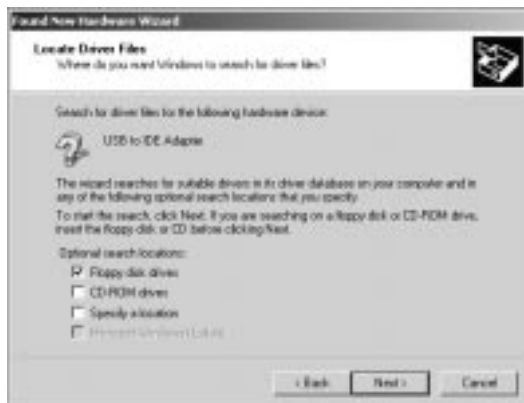


2. Seleccione 'Search for a suitable driver (Recommended)' [Buscar un controlador adecuado (recomendado)] y haga clic en 'Next (Siguiete)'.



ESPAÑOL

3. Seleccione 'Floppy disk drives' (unidades de disquete) y haga clic en 'Next (Siguiente)'.

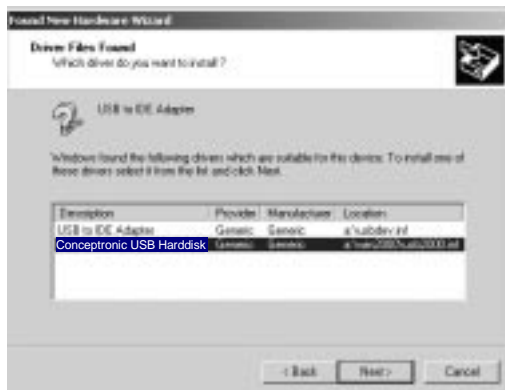


4. El asistente encontrará 'a:\usbdev.inf' y advierte que en la misma ubicación se encuentran más controladores. Seleccione 'Install one of the other drivers' (Instalar uno de los demás controladores) y haga clic en 'Next (Siguiente)'.



ESPAÑOL

5. Seleccione el siguiente controlador entre los driver disponibles en el disquete: 'USB to IDE Adapter (Win2000)' (adaptador USB a IDE) ('A:\Win2000\USB2000.inf') y haga clic en 'Next (Siguiente)'.



6. En la siguiente pantalla haga clic en 'Finish' (Finalizar).



ESPAÑOL

7. Puede comprobar la instalación bajo Windows 2000 accediendo a 'My Computer' (Mi PC). Si ve Conceptronic USB Harddisk, habrá instalado correctamente el disco duro portátil.



DEUTSCH

Conceptronic HD25U

TRAGBARE USB-FESTPLATTENBOX

Anleitung für die Installation unter Windows 98/2000

HINWEIS:

Treiber und Installationsanleitung für MAC-Rechner finden Sie im Internet: www.conceptronic.net.

Herzlichen Glückwunsch zum Erwerb des USB Harddiskbox von Conceptronic.

In der beigegeführten Intallationsanweisung für die Hardware finden Sie schrittweise Erklärungen für die Installation des USB Harddiskbox in Ihrem Notebook/PC.

Falls Sie noch Fragen bezüglich des erworbenen Produkts haben sollten oder weitere Unterstützung für den Anschluss benötigen, können Sie uns an folgende Adresse eine E-Mail senden:
support@conceptronic.net

Um Ihnen die angeforderte Unterstützung erbringen zu können, benötigen wir von Ihnen folgende Angaben:

- Eine eindeutige Beschreibung des Problems
- Versionsnummer der verwendeten Treiber (Überprüfen Sie mit einem Besuch auf der Internet-Seite von Conceptronic, ob Sie die aktuellste Version verwenden).
- Modell des verwendeten Notebooks/PCs.
- Verwendetes Betriebssystem.

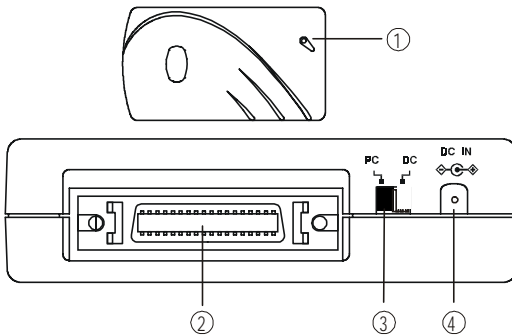
Weiter Informationen über Conceptronic Produkten finden Sie auf der Website von Conceptronic: www.conceptronic.net

DEUTSCH

Namen und Funktionen der Bestandteile

Hinweis: Wenn Sie Probleme haben sollten, lesen Sie bitte im **Handbuch** auf der mitgelieferten CD nach.

Ihre Tragbare USB-Festplatte kann im Aussehen von den unten gezeigten Abbildungen abweichen. Die wichtigsten Teile und Funktionen sind aber trotz unterschiedlicher Unterbringung immer die gleichen.



① LED:

LED-Anzeige für Stromversorgung / Datenverkehr.

② Interface-Anschluss:

Dieser Interface-Anschluss ist für das USB-Schnittstellenkabel oder die Interface-Card geeignet.

③ Schalter der Stromversorgung:

DC: Diese Funktion wird nicht verwendet.

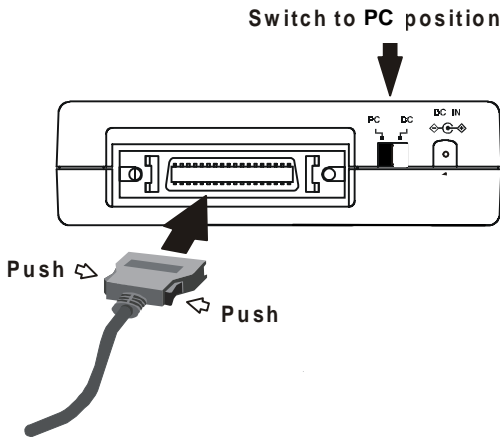
PC: Bedeutet, dass die Tragbare Festplatte in diesem Steckplatz mit Strom versorgt wird. Da Gerät muss immer zum PC hin geschaltet sein.

DEUTSCH

④ Buchse DC IN:

Hier wird das Netzteil angeschlossen. Das Netzteil ist nicht an dieses Geräte gebunden.

1. Hardwareinstallation

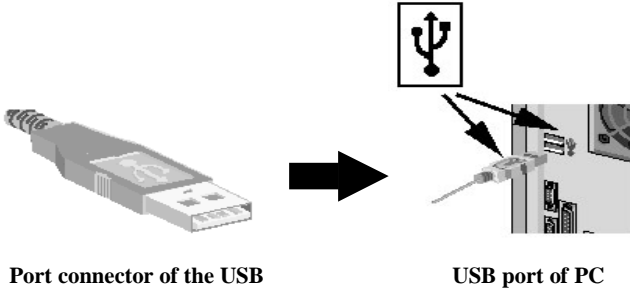


(drücken)

1. Schließen Sie den 36-Pin-Stecker an den Interface-Anschluss der tragbaren Festplatte an. Drücken Sie ihn fest hinein, bis der Interface-Anschluss der Festplatte sitzt.
2. **Stellen Sie sicher, dass sich der Schalter für die Stromversorgung in der Position PC befindet!**

DEUTSCH

3. Schalten Sie ihren Rechner an, versichern Sie sich, dass die Gerätetreiber für die USB-Schnittstelle installiert sind und unter Windows 98/2000 zur Verfügung stehen.
4. Stecken Sie den Schnittstellenanschluss des USB-Kabels in den USB-Port des Rechners. Siehe die Abbildung weiter unten.



(Schnittstellenanschluss des USB)

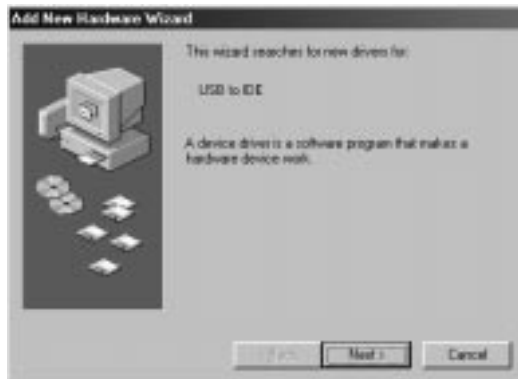
DEUTSCH

2. Softwareinstallation

Die nachstehend beschriebene Software-Installation kann sich bei Ihrem Rechner aufgrund der verwendeten Windows-Version leicht unterscheiden.

2.1 Softwareinstallation unter Windows 98

1. Wenn Sie die tragbare Festplatte zum ersten Mal an die USB-Schnittstelle Ihres Rechners anschließen, wird der Assistent "Add New Hardware Wizard" (Neue Hardware hinzufügen) wie unten dargestellt angezeigt.



DEUTSCH

2. Klicken Sie auf Next (Weiter) (weiter), aktivieren Sie “Search for the best driver for your device” (Den besten Treiber für dieses Gerät suchen) und klicken Sie auf Next (Weiter).



3. Wählen Sie die Option “Floppy disk drives” (Diskettenlaufwerke), legen Sie die Treiberdiskette in das Diskettenlaufwerk und klicken Sie auf Next (Weiter). Nun erscheint die folgende Anzeige; klicken Sie dann auf Next (Weiter).



DEUTSCH

4. Nachdem die Dateien auf die Festplatte kopiert sind, erscheint folgende Anzeige. Klicken Sie auf Finish (Fertigstellen).



5. Nach Schritt 4 wurde ein "USB BULK Storage Device" gefunden. Lassen Sie die Treiberdiskette des Geräts im Diskettenlaufwerk, klicken Sie auf Next (Weiter) und es erscheint die unten gezeigte Anzeige. Klicken Sie auf dann Next (Weiter).



DEUTSCH

6. Sobald die Dateien auf die Festplatte kopiert sind erscheint folgende Anzeige. Klicken Sie auf Finish (Fertigstellen), um die Installation abzuschließen.



7. Doppelklicken Sie auf "My Computer" (Mein PC) und es wird ein neues Gerät mit dem Namen Conceptionic USB Harddisk hinzugefügt; hierbei handelt es sich um die tragbare Festplatte, die Sie gerade installiert haben.
8. Wenn das neue Gerät nicht in "My Computer" (Mein PC) erscheint, bedeutet das, dass die tragbare Festplatte ein vollkommen neues Laufwerk ist, das keine Partitionen enthält. Lesen Sie bitte im Handbuch auf der CD nach: Kapitel "Using FDISK to Partition the Portable Hard Disk" (Einsatz von FDISK zum Partitionieren der tragbaren Festplatte) unter "Using the Portable Hard Disk" (Benutzung der tragbaren Festplatte), um die tragbare Festplatte vorzubereiten.

DEUTSCH

2.2 Softwareinstallation unter Windows 2000

1. Das Dialogfeld ‘New Hardware Wizard’ (Assistent für neue Hardware) erscheint und erkennt ein ‘USB to IDE Device’ (Gerät USB an IDE). Klicken Sie auf ‘Next (Weiter)’.

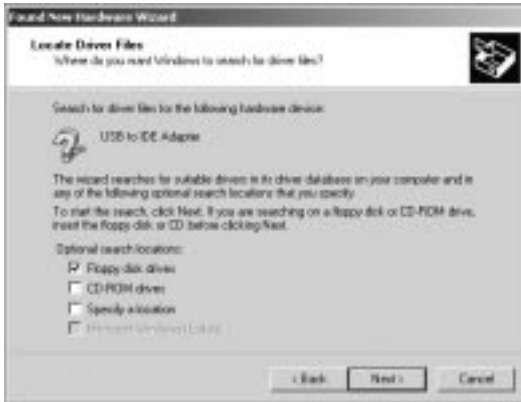


2. Wählen Sie ‘Search for a suitable driver (Recommended)’ (Geeignete Treiber suchen – empfohlen) und klicken Sie auf ‘Next (Weiter)’.



DEUTSCH

3. Wählen Sie 'Floppy disk drives' (Diskettenlaufwerke) und klicken Sie auf 'Next (Weiter)'.

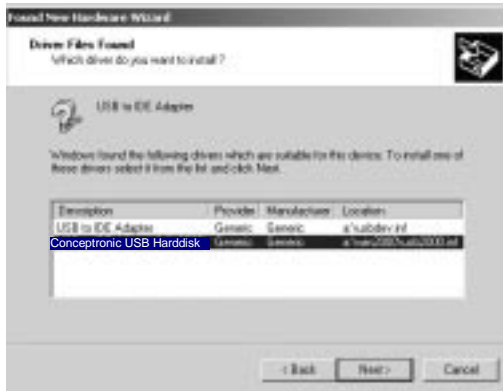


4. Der Assistent findet 'a:\usbdev.inf' und weist darauf hin, dass er andere Gerätetreiber gefunden hat. Wählen Sie 'Install one of the other drivers' (Einen der Treiber installieren) und klicken Sie auf 'Next (Weiter)'.



DEUTSCH

5. Wählen Sie den nächsten Treiber der auf der Diskette verfügbaren: 'USB to IDE Adapter (Win2000)' [Adapter USB an IDE (Win2000)] ('A:\Win2000\USB2000.inf') und klicken Sie auf 'Next (Weiter)'.



6. Klicken Sie in der nachfolgenden Anzeige auf 'Finish' (Fertigstellen).



DEUTSCH

7. Sie können die Installation unter Windows 2000 überprüfen, indem Sie zu 'My Computer' (Mein PC) gehen. Wenn Sie hier der Conceptronic USB Harddisk sehen wurde die Festplattenbox erfolgreich installiert.



FRANÇAIS

Conceptronic HD25U

BOÎTE DE DISQUE DUR USB PORTABLE

Guide d'installation rapide pour Windows 98/2000

REMARQUE:

Vous pouvez trouver le guide d'installation sur Mac et le guide de pilotes de Mac sur le site Internet: www.conceptronic.net.

Nous vous félicitons d'avoir acheté le USB Harddiskbox de Conceptronic.

Le Guide d'Installation du Matériel ci-joint vous expliquera pas à pas comment installer le USB Harddiskbox sur votre ordinateur portable.

Si, cependant, vous avez des questions concernant votre achat ou si vous avez besoin d'aide pour la connexion de cette carte, vous pouvez également nous contacter par e-mail à l'adresse suivante:
support@conceptronic.net

Afin de pouvoir vous aider, nous aurons besoin des informations suivantes:

- Une description claire du problème;
- Le numéro de version des pilotes que vous utilisez (vérifiez toujours le Site Internet Conceptronic pour vous assurez que vous utilisez la dernière version);
- Le type d'ordinateur que vous utilisez;
- Le système d'exploitation que vous utilisez.

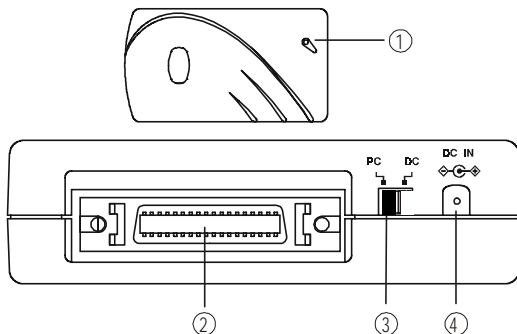
Pour plus d'informations sur les produits de Conceptronic, visitez notre Site Internet Conceptronic: www.conceptronic.net

FRANÇAIS

Noms des composants et fonctions

Remarque: Si vous avez des problèmes, veuillez consulter le **Manuel** du CD.

Votre disque dur USB portable peut légèrement différer de l'image ci-dessous. Cependant, les composants et les fonctions principales sont toujours les mêmes malgré les positions différentes.



① LED:

Témoin LED d'accès Alimentation/Données.

② Connecteur d'Interface :

Ce connecteur d'interface se connecte au câble interface USB ou à la carte interface.

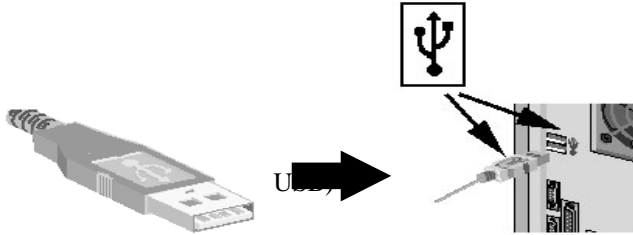
③ Interrupteur d'alimentation :

DC: Cette fonction n'est pas à utiliser.

PC: Signifie que ce disque dur portable est alimenté par la prise de courant. Le périphérique doit toujours être réglé sur PC.

FRANÇAIS

4. Branchez le connecteur de port du câble USB dans le port USB de l'ordinateur. Voir le diagramme ci-dessous.



Port connector of the USB

USB port of PC

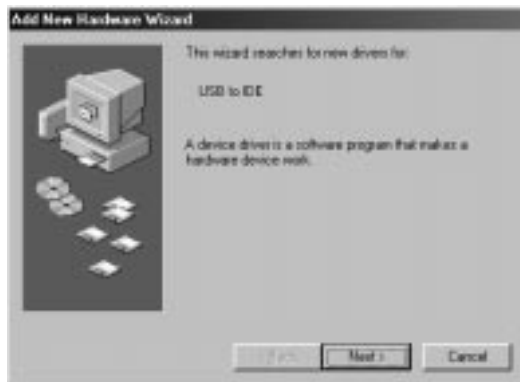
FRANÇAIS

2. Installation du logiciel

Il est possible que l'installation du matériel décrite ci-dessous diffère parfois de l'installation sur votre ordinateur. Cela dépend de la version Windows que vous utilisez.

2.1 Installation du logiciel pour Windows 98

1. Si vous branchez le disque dur portable dans le port USB de votre ordinateur pour la toute première fois, la boîte à dialogue "Add New Hardware Wizard" (Assistant d'ajout de nouveau matériel) s'affichera.



FRANÇAIS

2. Cliquez sur “Next” (Suivant), vérifiez “Search for the best driver for your device” (Rechercher le meilleur pilote pour votre périphérique), et cliquez sur “Next” (Suivant).



3. Vérifiez les “Floppy disk drives” (lecteurs de disquettes), introduisez le disque de pilote du périphérique dans votre lecteur de disquette et cliquez sur “Next” (Suivant). La fenêtre suivante s’affiche, puis cliquez sur “Next” (Suivant).



FRANÇAIS

- Une fois les dossiers copiés dans le disque dur, la fenêtre suivante s'affiche. Cliquez sur "Finish" (Terminer).



- Après l'étape n° 4, un USB BULK Storage Device est détecté. Gardez le disque de pilote du périphérique dans votre lecteur de disquette, cliquez sur "Next" (Suivant). La fenêtre suivante s'affiche. Puis cliquez sur "Next" (Suivant).



FRANÇAIS

6. Une fois les dossiers copiés dans le disque dur, le fenêtre suivante s'affiche. Cliquez sur "Finish" (Terminer) pour compléter l'installation.



7. Double-cliquez sur "My Computer" (Mon PC), un nouveau lecteur appelé "Removable Disk" (Disque amovible) est ajouté, c'est le disque dur portable que vous venez tout juste d'installer.
8. Si le nouveau lecteur n'apparaît pas dans "My Computer" (Mon PC), cela signifie que ce disque dur portable est un nouveau disque entier ne contenant aucune partition. Veuillez consulter le Manuel sur le CD: Chapitre "Using the Portable Hard Disk" (Utiliser le disque dur portable), Section "Using FDISK to Partition the Portable Hard Disk" (Utiliser FDISK à Partition du disque dur portable) pour préparer votre disque dur portable.

FRANÇAIS

2.2 Installation du logiciel pour Windows 2000

1. La boîte 'New Hardware Wizard' (Assistant de nouveau matériel) s'affiche et trouve un 'USB to IDE Device' (périphérique USB à IDE). Cliquez sur 'Next' (Suivant).

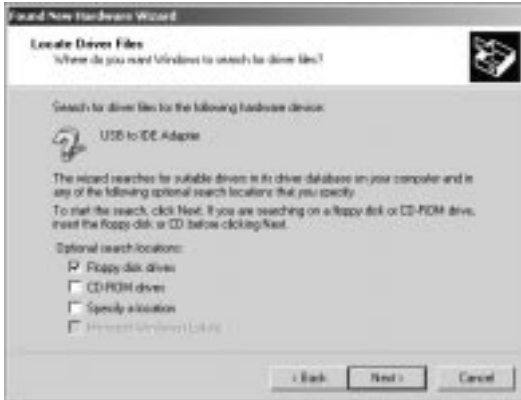


2. Sélectionnez 'Search for a suitable driver (Recommended)' (Rechercher le meilleur pilote pour votre périphérique (recommandé)) et cliquez sur 'Next' (Suivant).



FRANÇAIS

3. Sélectionnez ‘Floppy disk drives’ (lecteurs de disquette) et cliquez sur ‘Next’ (Suivant).

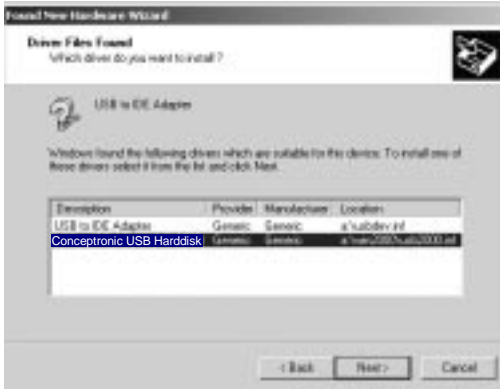


4. L'Assistant trouve 'a:\usbdev.inf' et signale que d'autres pilotes ont été trouvés. Sélectionnez 'Install one of the others drivers' (Installer un autre pilote) et cliquez sur 'Next' (Suivant).



FRANÇAIS

5. Sélectionnez le pilote suivant dans les pilotes disponibles de votre disquette: 'USB to IDE Adapter (Win2000)' ('A:\Win2000\USB2000.inf') et cliquez sur 'Next' (Suivant).



6. Cliquez sur 'Finish' (Terminer) dans la fenêtre suivante.



FRANÇAIS

7. Vous pouvez vérifier l'installation sous Windows 2000 dans 'My Computer' (Mon PC). Si vous trouvez un 'Replaceable disk' (disque remplaçable), l'installation de la boîte de disque dur aura été complétée.



ITALIANO

Conceptronic HD25U

UNITÀ DISCO FISSO USB PORTATILE

Guida all'installazione rapida per Windows 98/2000

NOTA:

La guida all'installazione per il sistema Mac e i driver Mac sono reperibili presso il nostro sito web: www.conceptronic.net.

Grazie per l'acquisto del USB Harddiskbox Conceptronic.

La guida per l'installazione dell'hardware acclusa spiegherà passo a passo come installare il USB Harddiskbox sul vostro Notebook o PC.

Per ulteriori informazioni riguardo l'acquisto o per ricevere supporto durante l'installazione, inviare un e-mail a: support@conceptronic.net

Per poterle offrire un'efficiente servizio di assistenza, la preghiamo di specificare i seguenti dati:

- Descrizione chiara del problema;
- Numero versione dei driver che si stanno utilizzando (si consiglia di controllare sempre sul sito Web della Conceptronic per verificare se si tratta dell'ultima versione);
- Tipo di Notebook o PC in uso;
- Sistema operativo in uso.

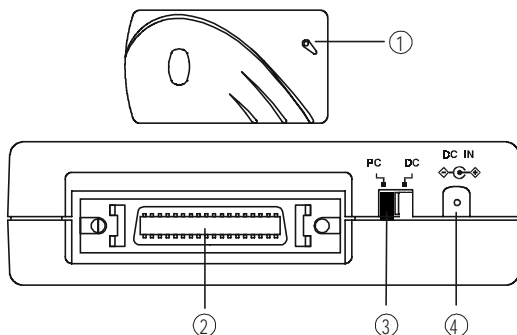
Per ulteriori informazioni dei prodotti Conceptronic, la preghiamo di visitare il sito Web della Conceptronic: www.conceptronic.net

ITALIANO

Funzioni e nomi delle parti

Nota: in caso di problemi, consultare il **Manuale** contenuto nel CD fornito in dotazione.

L'unità disco fisso USB portatile acquistata potrebbe essere leggermente diversa dalla figura sottostante. Ad ogni modo, le parti e funzioni chiavi sono sempre le stesse nonostante la diversa posizione.



① LED:

Indicatore LED accesso dati /Alimentazione.

② Connettore interfaccia:

Il connettore interfaccia si collega al cavo interfaccia o alla scheda interfaccia USB.

③ Interruttore fonte di alimentazione:

DC: non usare questa funzione.

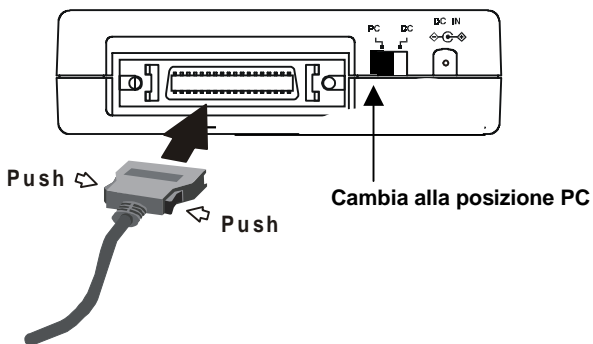
PC: significa che questa unità di disco fisso portatile è alimentata dal socket. Il dispositivo deve stare sempre su PC.

ITALIANO

④ Jack DC IN:

Questo jack si collega all'adattatore AC. L'adattatore AC non è imballato assieme alla periferica.

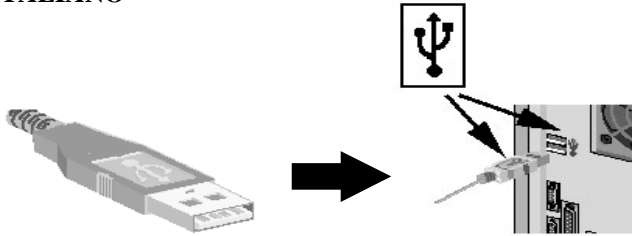
1. Installazione del hardware



(premere)

- 1 Collega il connettore a 36 pin al connettore interfaccia dell'unità disco fisso portatile. Premere saldamente per inserire completamente il connettore interfaccia del disco fisso.
- 2 **Accertarsi che l'interruttore della fonte di alimentazione sia in posizione PC!**
- 3 Accendere il computer, accertarsi che il driver della periferica con porta USB sia installato e disponibile in Windows 98/2000.
- 4 Inserire il connettore del cavo USB nella porta USB del computer. Vedi schema sottostante.

ITALIANO



Port connector of the USB

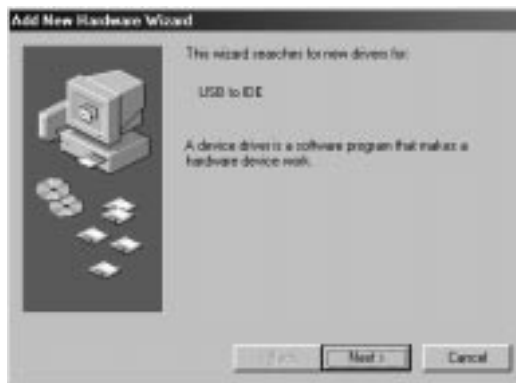
USB port of PC

2. Installazione del software

La successiva descrizione relativa all'installazione del software potrebbe essere leggermente diversa dall'installazione sul vostro computer. Ciò dipende dalla versione di Windows in uso.

2.1 Installazione del software in Windows 98

1. Se è la prima volta che inserite il disco fisso portatile nella porta USB del computer, apparirà la finestra di dialogo "Add New Hardware Wizard" (Installazione guidata nuovo componente hardware).



ITALIANO

2. Fare clic su Avanti , scegliere “Search for the best driver for your device” (Cerca il miglior driver per la periferica) e fare clic su Avanti.



3. Scegliere “Floppy disk drives” (unità floppy), inserire il dischetto del driver della periferica nell’unità floppy e fare clic su Avanti. Apparirà la seguente schermata, quindi fare clic su Avanti.



ITALIANO

4. Dopo la copia dei file sul disco fisso, apparirà la seguente schermata. Fare clic su Fine.



5. È stata rilevata una “USB BULK Storage Device” (periferica sconosciuta) dopo il passo 4. Mantenere il dischetto del driver della periferica nell’unità floppy, fare clic su Avanti. Apparirà la schermata sottostante. Quindi fare clic su Avanti.



ITALIANO

6. Dopo la copia dei file sul disco fisso, apparirà la seguente schermata. Fare clic su Fine per portare a termine l'installazione.



7. Fare doppio clic su “My Computer”(Risorse del computer), viene aggiunta una nuova unità chiamata “Removable Disk” (disco rimovibile): è il disco fisso portatile appena installato.
8. Se la nuova unità non appare in “My Computer” (Risorse del computer), significa che il disco fisso portatile è un'unità disco assolutamente nuova che non contiene nessuna partizione. Consultare il Manuale nel CD: la sezione “Using FDISK to Partition the Portable Hard Disk” (Come usare FDISK per la partizione del disco fisso portatile) contenuta nel capitolo “Using the Portable Hard Disk” (Come usare il disco fisso portatile), per preparare il disco fisso portatile.

ITALIANO

2.2 Installazione del software in Windows 2000

1. Appare la finestra di dialogo ‘New Hardware Wizard’ (installazione guidata nuovo componente hardware) ed è rilevata una ‘USB to IDE Device’ (periferica USB a IDE). Fare clic su ‘Next’ (Avanti).



2. Selezionare ‘Search for a suitable driver (Recommended)’ (Cerca il miglior driver) e fare clic su ‘Next’ (Avanti).



ITALIANO

3. Selezionare 'Floppy disk drives' (unità floppy) e fare clic su 'Next' (Avanti).

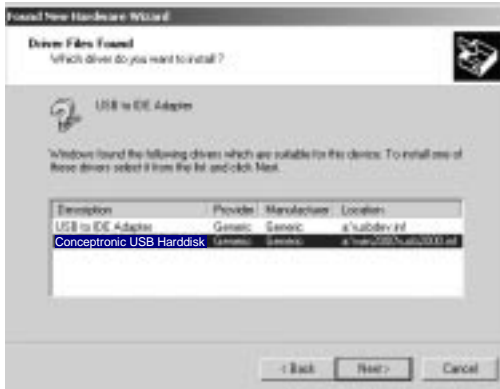


4. L'installazione guidata trova 'a:\usbdev.inf' e indica che sono stati rilevati altri driver. Selezionare 'Install one of the other drivers' (Installa uno degli altri driver) e fare clic su 'Next' (Avanti).



ITALIANO

5. Selezionare il driver successivo tra i driver disponibili sul disco floppy: 'USB to IDE Adapter (Win2000)' ('A:\Win2000\USB2000.inf') e fare clic su 'Next' (Avanti).



6. Fare clic su 'Finish' (Fine) nella schermata successiva.



ITALIANO

7. È possibile verificare che l'avvenuta installazione in Windows 2000 aprendo 'My Computer' (risorse del computer). Se appare l'icona Conceptronic USB Harddisk, significa che il disco fisso è stato installato correttamente.



PORTUGUÊS

Conceptronic HD25U

PORTABLE USB HARDDISKBOX

Guia de Instalação Rápida para Windows 98/2000

NOTA:

Pode encontrar os drivers para Mac e o guia de instalação para Mac na Internet em: www.conceptronic.net.

Os nosso parabéns pela compra do seu USB Harddiskbox Conceptronic.

O Guia de Instalação do Hardware que se inclui fornece-lhe uma explicação passo a passo de como instalar o USB Harddiskbox seu Portátil/PC.

Se, no entanto, tiver alguma questão em relação à sua compra ou se necessitar de assistência para fazer a ligação, pode enviar um e-mail para: support@conceptronic.net

De maneira a lhe podermos prestar a assistência pedida, precisamos que nos forneça os seguintes pormenores:

- Uma descrição clara do problema;
- Número da versão dos programas de gestão que está a usar (consulte sempre o website da Conceptronic para verificar se está a usar a última versão);
- Tipo de Portátil/PC que está a usar;
- Sistema operativo que está a usar

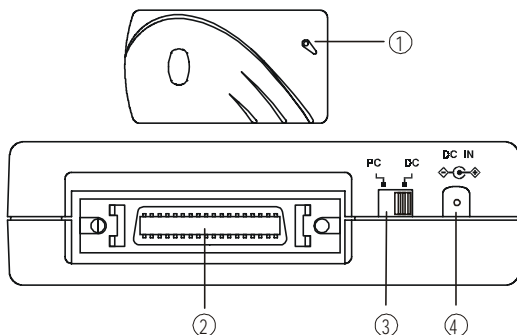
Para mais informações sobre produtos de Conceptronic, por favor visite o Web Site da Conceptronic: www.conceptronic.net

PORTUGUÊS

Nomes dos elementos e suas funções

Nota: Se tiver problemas, por favor consulte o **Manual** no CD fornecido.

O seu Disco Rígido Portátil USB pode parecer ligeiramente diferente da figura apresentada a seguir. No entanto, os elementos principais e as funções são sempre as mesmas apesar das diferentes posições.



① LED (indicador luminoso):

Indicador luminoso de Energia/Acesso aos dados.

② Conector de Interface:

Este conector de interface liga-se ao cabo de interface USB ou à placa de interface. ■

③ Interruptor de Fonte de Energia:

DC: Esta função não é para ser usada.

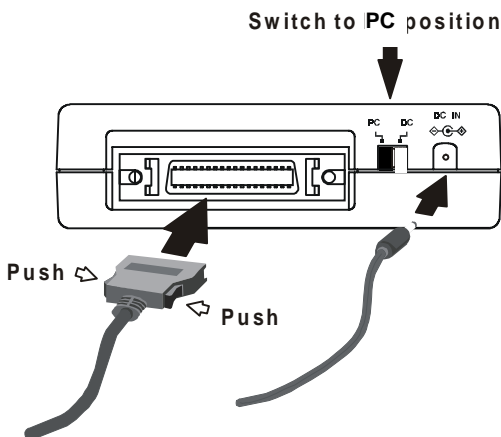
PC: Significa que este Disco Rígido Portátil é alimentado pelo encaixe. O dispositivo deve estar sempre ligado em PC.

PORTUGUÊS

④ Ficha DC IN:

Esta ficha liga-se ao adaptador AC. O adaptador AC não vem juntamente com o dispositivo.

1. Instalação do Hardware

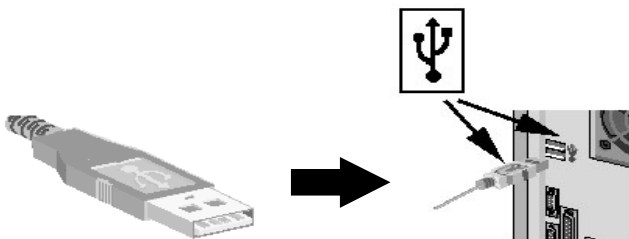


(empurre)

1. Ligue o conector de 36 pinos ao conector de interface do Disco Rígido Portátil. Faça pressão até o conector de interface do disco rígido estar bem encaixado.
2. **Assegure-se de que o Interruptor de fonte de Energia está na posição PC !**

PORTUGUÊS

3. Ligue o seu computador, certifique-se de que o driver do dispositivo da porta USB está instalado e disponível no Windows 98/2000.
4. Meta o conector de porta do cabo USB na porta USB do computador. Veja o diagrama apresentado abaixo.



Port connector of the USB

USB port of PC

PORTUGUÊS

2. Instalação do Software

A instalação do Software conforme se encontra descrita abaixo pode ser ligeiramente diferente da instalação do seu computador. Isso depende da versão do Windows que está a utilizar.

2.1 Instalação do Software Windows 98

1. Se esta for a primeira vez que está a ligar o disco rígido portátil à porta USB do seu computador, a caixa de diálogo “Add New Hardware Wizard” (Assistente de Adicionar Novo Hardware) aparece conforme se apresenta abaixo.



PORTUGUÊS

2. Faça clique em Seguinte, selecione a caixa “Search for the best driver for your device” (Procurar o melhor driver para o seu dispositivo), e volte a fazer clique em Seguinte.



3. Selecione a caixa “Floppy disk drives” (Unidades de disquetes), insira a disquete do driver do dispositivo na sua unidade de disquetes e faça um clique em Seguinte. Aparece o ecrã seguinte e depois faça um clique em Seguinte.



PORTUGUÊS

4. Depois dos ficheiros terem sido copiados para o disco rígido, aparece o ecrã seguinte. Faça um clique em Terminar.



5. Foi encontrados um “USB BULK Storage Device” (Dispositivo Desconhecido) após o passo 4. Mantenha a disquete do driver na unidade de disquetes, faça um clique em Seguinte e aparece o seguinte ecrã. Depois seleccione Seguinte.



PORTUGUÊS

6. Depois dos ficheiros terem sido copiados para o disco rígido, aparece o seguinte ecrã. Faça um clique em Terminar para completar a instalação.



7. Faça um duplo-clique em “My Computer” (O Meu Computador); é acrescentada uma unidade nova chamada “Removable Disk” (Disco Removível), que é o Disco Rígido Portátil que acabou de instalar.
8. Se a nova unidade não aparecer em “My Computer” (O Meu Computador), significa que este Disco Rígido Portátil é uma nova unidade de disco completa que não contém nenhuma partição. Por favor, consulte o Manual no CD: secção “Using FDISK to Partition the Portable Hard Disk” (Usar FDISK para Partilhar o Disco Rígido Portátil) no capítulo “Using the Portable Hard Disk” (Utilização do Disco Rígido Portátil), para preparar o seu Disco Rígido Portátil.

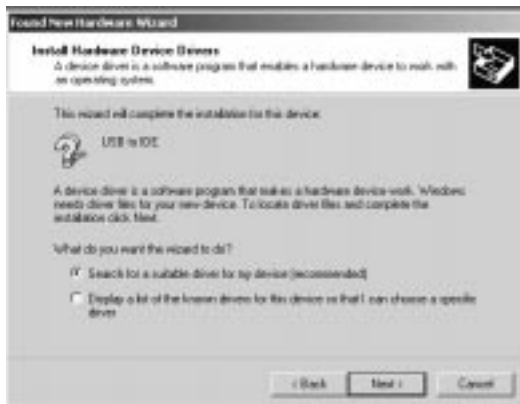
PORTUGUÊS

2.2 Instalação do Software no Windows 2000

1. Aparece a caixa de diálogo 'New Hardware Wizard' (Assistente de Novo Hardware) e encontra um 'USB to IDE Device' (Dispositivo USB para IDE). Selecione 'Next' (Seguinte).

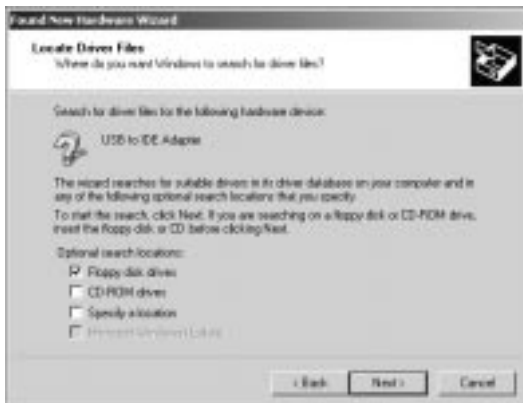


2. Selecione 'Search for a suitable driver (Recommended)' (Procurar um driver adequado (Recomendado)) e faça um clique em 'Next' (Seguinte).



PORTUGUÊS

3. Seleccione ‘Floppy disk drives’ (Unidades de disquetes) e faça um clique em ‘Next’ (Seguinte).

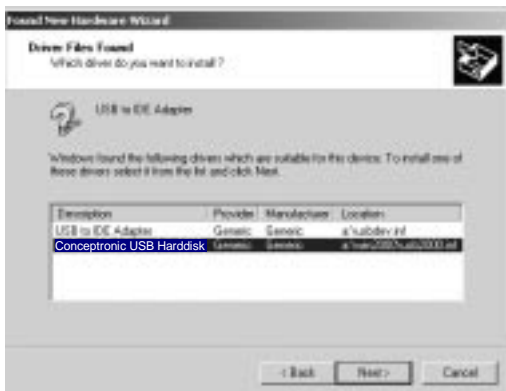


4. O assistente encontra ‘a:\usbdev.inf’ e acrescenta que foram encontrados outros drivers. Seleccione ‘Install one of the other drivers’ (Instalar um dos outros drivers) e faça um clique em ‘Next’ (Seguinte).



PORTUGUÊS

5. Seleccione o driver seguinte dos drivers disponíveis na sua disquete: 'USB to IDE Adapter (Win2000)' ('A:\Win2000\USB2000.inf') e seleccione 'Next' (Seguinte).



6. Seleccione 'Finish' (Terminar) no ecrã seguinte.



PORTUGUÊS

7. Pode verificar a instalação no Windows 2000 indo a 'My Computer' (O Meu Computador). Se encontrar aqui um Conceptronic USB Harddisk, o Harddiskbox foi instalado com sucesso.

