

## **TABLE OF CONTENTS**

	<b>PAGE</b>
<b>Introdúctie Nederlands</b>	<b>2</b>
<b>Introduction English</b>	<b>3</b>
<b>Introducción Español</b>	<b>4</b>
<b>Einleitung Deutsch</b>	<b>5</b>
<b>Introduction Français</b>	<b>6</b>
<b>Introduzione Italiano</b>	<b>7</b>
<b>Introdução Português</b>	<b>8</b>
<b>Multilanguage Software installation</b>	<b>9</b>
<b>Software installation Windows 98(SE)/ME</b>	<b>9</b>
<b>Software installation for Windows 2000</b>	<b>12</b>
<b>Software installation for Windows XP</b>	<b>16</b>

## Conceptronic TVSATi Snelstart handleiding

### Gefeliciteerd met de aanschaf van uw Conceptronic interne satelliet TV en Radio kaart.

In de bijgaande Snelstart handleiding wordt stap voor stap uitgelegd hoe u de Conceptronic TVSATi installeert op uw PC. Ingeval van problemen adviseren wij u onze **support-site** te bezoeken (ga naar: [www.conceptronic.net](http://www.conceptronic.net) en klik op 'support/2-Tech'). Hier vindt u hoogstwaarschijnlijk de oplossing voor uw probleem.

Heeft u desondanks vragen met betrekking tot uw aankoop of heeft u support nodig bij het aansluiten dan kunt u direct bellen met het Conceptronic supportnummer:

Voor Nederland: 0900-2024006 (€0,45 per minuut)

Voor België: 0902-41023 (€0,72 per minuut)

Om de gevraagde support te verlenen, hebben wij de volgende gegevens van u nodig:

- Duidelijke probleemomschrijving
- Versienummer van de drivers die u gebruikt (controleer altijd de Conceptronic website of u de laatste versie gebruikt).
- Type computer systeem dat u gebruikt.
- Operating systeem dat u gebruikt.

Voor meer informatie over Conceptronic producten kunt u terecht op de Conceptronic website: [www.conceptronic.net](http://www.conceptronic.net). Bij software/drivers installatie: Het is mogelijk dat onderstaande installatie iets afwijkt van de installatie op uw computer. Dit is afhankelijk van de Windows versie die u gebruikt.

#### 1. Verpakkingsinhoud

- PCI Satelliet kaart
- USB infrarood ontvanger
- Afstandsbediening
- CD-ROM met stuurprogramma's en software
- Handleiding
- 2x AAA penlite batterijen

#### 2. Hardware installatie

- Plaats de PCI kaart in een vrij PCI slot van uw systeem
- Om de stuurprogramma's te installeren volgt u de instructies elders in deze handleiding.
- Om de satellite software te installeren en te gebruiken verwijzen we u ook naar de handleiding op de meegeleverde CD-ROM.

## Conceptronic TVSATi Quick Start Guide

### **Congratulations on the purchase of your Conceptronic internal satellite TV and Radio card.**

The enclosed Hardware Installation Guide gives you a step by step explanation of how to install the Conceptronic TVSATi on your PC. When problems occur, we advise you to go to our **support-site** (go to [www.conceptronic.net](http://www.conceptronic.net) and click 'support/2-Tech'). Here you will find a lot of possibilities to solve your problems.

In order to provide the requested support we need the following details from you:

- A clear description of the problem;
- Version number of the drivers you are using (always check the Conceptronic website to see whether you are using the latest version);
- Type of PC you are using;
- Operating system you are using

For more information about Conceptronic products, please visit the Conceptronic Web Site: [www.conceptronic.net](http://www.conceptronic.net). The Software installation as described below, may be slightly different from the installation on your computer. This depends on the Windows version you are using.

#### **1. Content of package**

- PCI Satellite Card
- USB InfraRed Receiver
- Remote Control
- Driver/Software CD-ROM
- Manual
- Batteries (2x AAA penlite 1.5V)

#### **2. Hardware installation**

- Please insert the PCI Satellite Receiver into a free PCI slot of your system
- To install the drivers, please use the guidelines in this manual.
- To install and use the Satellite receiver software please read the manual enclosed on the provided CD-ROM

## Conceptronic TVSATi Guía de inicio rápido

### Felicidades por la compra de su tarjeta PCI de TV satélite y radio Conceptronic.

La Guía de instalación del hardware incluida le ofrece una explicación paso a paso de cómo instalar el Conceptronic TVSATi en su ordenador PC. Caso de experimentar problemas, recomendamos acceda a nuestra **página de soporte** (acceda a [www.conceptronic.net](http://www.conceptronic.net) y haga clic en 'support/2-Tech'). Ahí encontrará una gran cantidad de posibles soluciones a sus problemas.

Para poder ayudarle, necesitamos que nos detalle la información a continuación:

- Una descripción clara del problema;
- La versión de los controladores que está usando (siempre debería de comprobar con el lugar Web de Conceptronic para asegurar que está utilizando la última versión);
- El tipo de PC que está utilizando;
- El sistema operativo que está utilizando.

Para obtener más información acerca de productos de Conceptronic por favor visite el lugar Web de Conceptronic: [www.conceptronic.net](http://www.conceptronic.net).

La instalación de software, tal y como se describe a continuación, puede ser algo diferente de la instalación en su ordenador. Eso depende de la versión de Windows que esté usando.

#### 1. Contenido

- Tarjeta PCI satélite
- Receptor USB por infrarojos
- Control remoto
- CD-ROM con drivers y software
- Manual
- Pilas (2x AAA penlite 1.5V)

#### 2. Instalación de Hardware

- Por favor, inserte la tarjeta receptora PCI satélite en un slot PCI libre de su sistema
- Para instalar los drivers siga por favor las instrucciones del manual
- Para instalar y usar el software del receptor satélite por favor lea el manual incluido en el CD-ROM adjunto

## Conceptronic TVSATi Schnellstartanleitung

### Herzlichen Glückwunsch zum Erwerb Ihres Conceptronic interne Satelliten TV und Radio Karte.

In der beigefügten Intallationsanweisung für die Hardware finden Sie schrittweise Erklärungen für die Installation des Conceptronic TVSATi in Ihrem PC. Falls Schwierigkeiten auftreten sollten, empfehlen wir Ihnen einen Besuch auf unserer **Support-Site** (gehen Sie zu [www.conceptronic.net](http://www.conceptronic.net) und klicken Sie auf 'support/2-Tech'). Hier finden Sie eine große Anzahl von Möglichkeiten, Ihr Problem zu lösen.

Um Ihnen die angeforderte Unterstützung erbringen zu können, benötigen wir von Ihnen folgende Angaben:

- Eine eindeutige Beschreibung des Problems
- Versionsnummer der verwendeten Treiber (Überprüfen Sie mit einem Besuch auf der Internet-Seite von Conceptronic, ob Sie die aktuellste Version verwenden).
- Modell des verwendeten PCs.
- Verwendetes Betriebssystem.

Weiter Informationen zu den Conceptronic Produkte finden Sie auf der Website von Conceptronic: [www.conceptronic.net](http://www.conceptronic.net)

Die nachstehend beschriebene Software-Installation kann sich bei Ihrem Rechner aufgrund der verwendeten Windows-Version leicht unterscheiden.

#### 1. **Lieferumfang**

- PCI Satelliten Karte
- USB Infrarot Empfänger
- Fernbedienung
- Treiber/Software CD-ROM
- Handbuch
- Batterien (2x AAA 1.5V)

#### 2. **Hardware Installation**

- Bitte trennen Sie Ihren PC vom Stromnetz und stecken Sie die Karte in einen freien PCI Slot
- Zur Installation des Treibers folgen Sie den Anweisungen im mitgelieferten Handbuch
- Zur Installation und zur Nutzung der Satelliten Empfänger software lesen Sie bitte das Handbuch auf der beigefügten CD-ROM.

## Conceptronic TVSATi Guide de démarrage rapide

### Félicitations pour l'achat de votre carte interne Télévision Satellite et Radio Conceptronic.

Le Guide d'Installation du Matériel ci-joint vous expliquera pas à pas comment installer le Conceptronic TVSATi sur votre ordinateur. Lorsque vous rencontrez des problèmes, nous vous conseillons d'aller consulter notre **site d'assistance** technique (aller sur le site [www.conceptronic.net](http://www.conceptronic.net) et cliquez sur "support/2-Tech"). Vous y trouverez un éventail de possibilités pour résoudre vos problèmes.

Afin de pouvoir vous aider, nous aurons besoin des informations suivantes:

- Une description claire du problème;
- Le numéro de version des pilotes que vous utilisez (vérifiez toujours le Site Internet Conceptronic pour vous assurez que vous utilisez la dernière version);
- Le type d'ordinateur que vous utilisez;
- Le système d'exploitation que vous utilisez.

Pour plus d'informations sur les produits de Conceptronic, visitez notre Site Internet Conceptronic: [www.conceptronic.net](http://www.conceptronic.net).

Il est possible que l'installation du matériel décrite ci-dessous diffère parfois de l'installation sur votre ordinateur. Cela dépend de la version Windows que vous utilisez.

#### 1. **Éléments fournis :**

- Carte Satellite PCI
- Récepteur infra-rouge SB
- Télécommande
- CD Rom driver
- Manuel
- Piles (2x AAA penlite 1.5V)

#### 2. **Installation du matériel**

- Installez la carte PCI sur un port PCI disponible de votre ordinateur
- Pour installer les pilotes de la carte référez vous au guide du manuel
- Pour installer et utiliser le logiciel du récepteur satellite référez vous au manuel fourni sur le CD Rom

## Conceptronic TVSATi

# Guida di installazione rapida

### Vi ringraziamo per aver acquistato il scheda interna Conceptronic per ricezione TV e radio via satellite.

La guida per l'installazione dell'hardware acclusa spiegherà passo a passo come installare la Conceptronic TVSATi sul vostro PC. Nel caso in cui dovessero insorgessero problemi, raccomandiamo di entrare nella nostra **pagina di supporto** (accedere a [www.conceptronic.net](http://www.conceptronic.net) e fare click su 'support/2-Tech'). Troverete qui una gran quantità di possibili soluzioni ai vostri problemi. Per poterle offrire un'efficiente servizio di assistenza, la preghiamo di specificare i seguenti dati:

- Descrizione chiara del problema;
- Numero versione dei driver che si stanno utilizzando (si consiglia di controllare sempre sul sito Web della Conceptronic per verificare se si tratta dell'ultima versione);
- Tipo di PC in uso;
- Sistema operativo in uso.

Per ulteriori informazioni dei prodotti Conceptronic, la preghiamo di visitare il sito Web della Conceptronic: [www.conceptronic.net](http://www.conceptronic.net)

La successiva descrizione relativa all'installazione del software potrebbe essere leggermente diversa dall'installazione sul vostro computer. Ciò dipende dalla versione di Windows in uso.

#### 1. Contenuto del pack

- Scheda PCI Satellite
- Ricevitore a infrarossi USB
- Telecomando
- Driver/Software CD-ROM
- Manuale
- Pile (2 x AAA ministilo 1,5 V)

#### 2. Installazione dell'hardware

- Inserire il ricevitore via satellite PCI in uno slot disponibile del sistema
- Per installare i driver, attenersi ai passi del presente manuale
- Per installare e utilizzare il software del ricevitore via satellite, si prega di consultare il manuale presente nel CD-ROM accluso.

## Conceptronic TVSATi

# Guia de Inicialização Rápida

### Parabéns pela compra da sua placa interna de Rádio e TV por satélite da Conceptronic

O Guia de Instalação do Hardware que se inclui fornece-lhe uma explicação passo a passo de como instalar o Conceptronic TVSATi Conceptronic seu PC. Quando tiver problemas, aconselhamo-lo a ir ao nosso **site de assistência** (vá a [www.conceptronic.net](http://www.conceptronic.net) e clique em 'support/2-Tech'). Aqui vai encontrar muitas possibilidades de resolver os seus problema. De maneira a lhe podermos prestar a assistência pedida, precisamos que nos forneça os seguintes pormenores:

- Uma descrição clara do problema;
- Número da versão dos programas de gestão que está a usar (consulte sempre o website da Conceptronic para verificar se está a usar a última versão);
- Tipo de PC que está a usar;
- Sistema operativo que está a usar

Para mais informações sobre produtos de Conceptronic, por favor visite o Web Site da Conceptronic: [www.conceptronic.net](http://www.conceptronic.net)

A instalação do Software conforme se encontra descrita abaixo pode ser ligeiramente diferente da instalação do seu computador. Isso depende da versão do Windows que está a utilizar.

#### 1. Conteúdo da embalagem

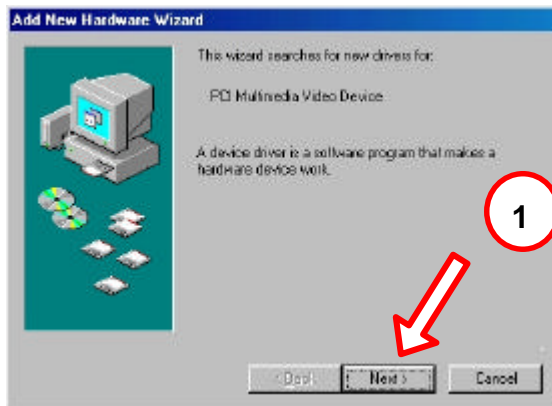
- Placa de satélite PCI
- Receptor de Infravermelhos USB
- Controlo Remoto
- CD-ROM de Controladores/Software
- Manual
- Pilhas (2 x AAA penlite 1.5V)

#### 2. Instalação do Hardware

- Por favor, insira o Receptor de Satélite PCI numa ranhura PCI disponível do seu computador
- Para instalar os controladores, por favor siga as instruções deste manual.
- Para instalar e usar o software do receptor de Satélite, por favor leia o manual incluído no CD-ROM fornecido

## Multi language Software installation

### Installation for Windows 98 (SE) + Windows ME



#### **NEDERLANDS**

Windows 98 vindt nieuwe hardware. Volg de volgende stappen op.

#### **ENGLISH**

Windows 98 will find new hardware. Follow the next steps.

#### **ESPAÑOL**

Windows 98 detectará el nuevo hardware. Siga los pasos siguientes.

#### **DEUTSCH**

Windows 98 findet neue Hardware. Folgen Sie den nächsten Schritten.

#### **FRANÇAIS**

Windows 98 détectera le nouveau hardware. Suivez les étapes suivantes.

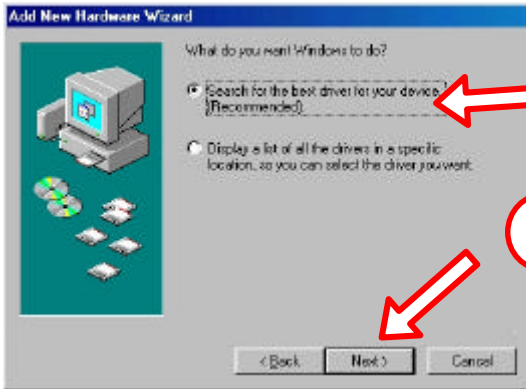
#### **ITALIANO**

Windows 98 rileverà un nuovo hardware. Attenersi ai seguenti passi

#### **PORTUGUÊS**

O Windows 98 vai encontrar o novo hardware. Siga os passos seguintes.

## Software installation Windows 98(SE) + ME



### **NEDERLANDS**

Selecteer (5) de juiste locatie  
'\3RDPARTYAPP\DRIVER\WIN  
ME'

### **ENGLISH**

Select (5) the correct location  
'\3RDPARTYAPP\DRIVER\WIN  
ME'

### **ESPAÑOL**

Seleccione (5) la ubicación  
correcta "\3RDPARTYAPP\  
DRIVER\WINME"

### **DEUTSCH**

Wählen Sie die richtige Ort  
„\3RDPARTYAPP\DRIVER\WIN  
ME“

### **FRANÇAIS**

Sélectionnez (5) l'emplacement  
correct '\3RDPARTYAPP\  
DRIVER\WINME'

### **ITALIANO**

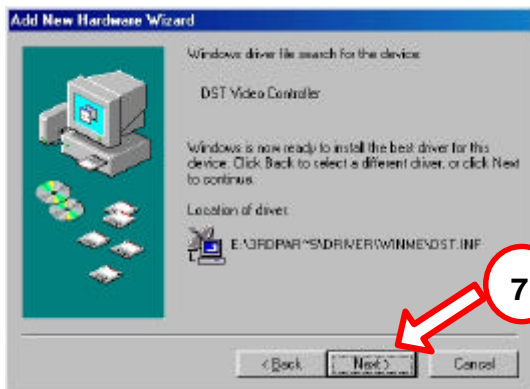
Selezionare (5) la posizione  
corretta '\3RDPARTYAPP\  
DRIVER\WINME'

### **PORTUGUÊS**

Seleccione (5) a localização  
correcta '\3RDPARTYAPP\  
DRIVER\WINME'



## Software installation Windows 98(SE) + ME



### **NEDERLANDS**

Het product is nu correct geïnstalleerd. Voor verdere instructies, zie de handleiding op de meegeleverde CD-ROM.

### **ENGLISH**

The product is now installed. For further instructions, refer to the English manual on the provided CD-ROM.

### **ESPAÑOL**

El producto está ya instalado. Para otras instrucciones, consulte el manual inglés en el CD-ROM que se adjunta.

### **DEUTSCH**

Das Produkt ist jetzt installiert. Für weitere Informationen nutzen Sie bitte das Handbuch (englisch) auf der beigefügten CD-ROM.

### **FRANÇAIS**

Le produit est maintenant installé. Pour plus d'informations, référez vous au manuel fourni sur le CD ROM.

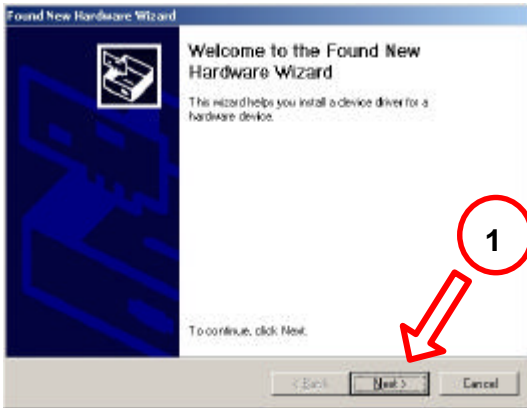
### **ITALIANO**

Il prodotto è stato installato. Per ulteriori informazioni, si prega di consultare il manuale in lingua inglese presente nel CD-ROM accluso

### **PORTUGUÊS**

O produto já está instalado. Para mais instruções, consulte o manual em Inglês no CD-ROM fornecido.

## Installation for Windows 2000



### NEDERLANDS

Windows 2000 vindt nieuwe hardware. Volg de volgende stappen op.

### ENGLISH

Windows 2000 will find new hardware. Follow the next steps.

### ESPAÑOL

Windows 2000 detectará el nuevo hardware. Siga los pasos siguientes.

### DEUTSCH

Windows 2000 findet neue Hardware. Folgen Sie den nächsten Schritten.

### FRANÇAIS

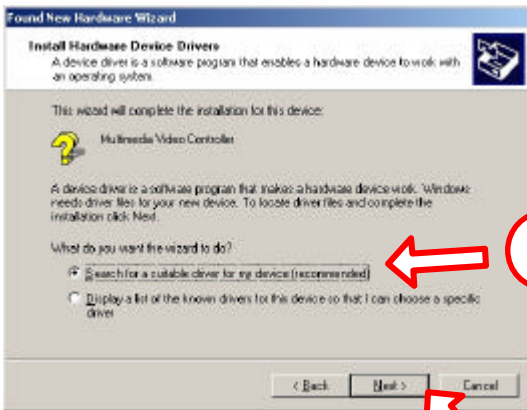
Windows 2000 détectera le nouveau hardware. Suivez les étapes suivantes.

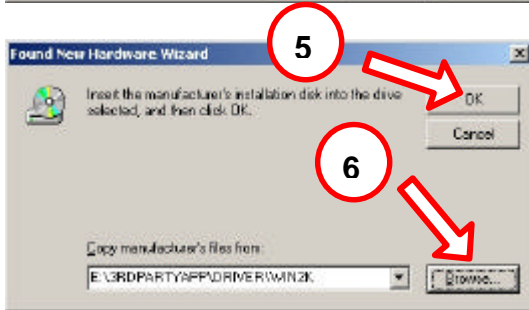
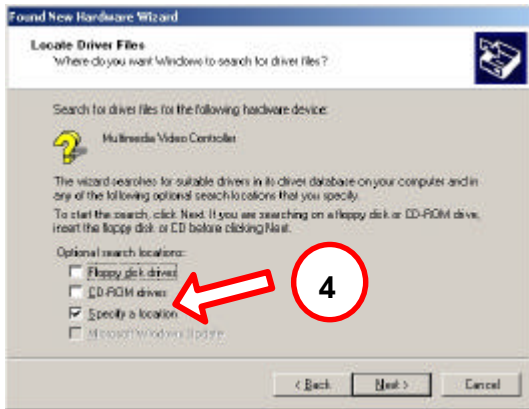
### ITALIANO

Windows 2000 rileverà un nuovo hardware. Attenersi ai seguenti passi

### PORTUGUÊS

O Windows 2000 vai encontrar o novo hardware. Siga os passos seguintes.





**NEDERLANDS**

Selecteer via (6) de juiste locatie '\3RDPARTYAPP\DRIVER\WIN2K'

**ENGLISH**

Select (6) the correct location '\3RDPARTYAPP\DRIVER\WIN2K'

**ESPAÑOL**

Selecione (6) la ubicación correcta '\3RDPARTYAPP\DRIVER\WIN2K'

**DEUTSCH**

Wählen Sie die richtige Ort „3RDPARTYAPP\DRIVER\WIN2K“

**FRANÇAIS**

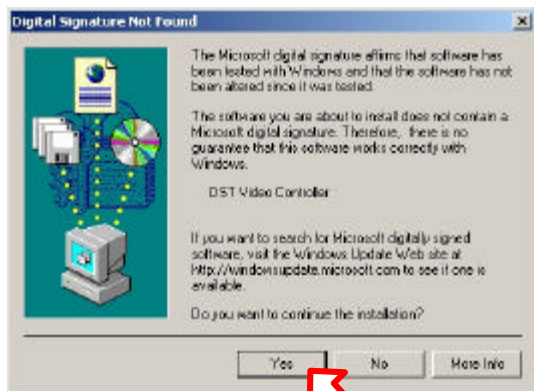
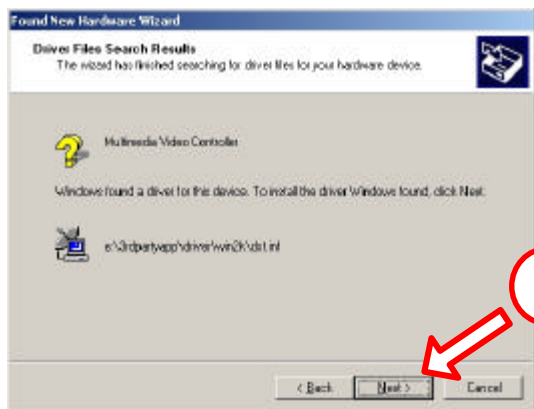
Sélectionnez (6) l'emplacement correct '\3RDPARTYAPP\DRIVER\WIN2K'

**ITALIANO**

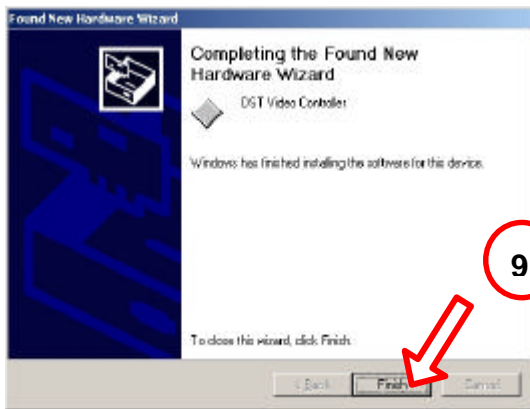
Selezionare (6) la posizione corretta '\3RDPARTYAPP\DRIVER\WIN2K'

**PORTUGUÊS**

Selecione (6) a localização correcta '\3RDPARTYAPP\DRIVER\WIN2K'



## Software installation Windows 2000



### NEDERLANDS

Het product is nu correct geïnstalleerd. Voor verdere instructies, zie de handleiding op de meegeleverde CD-ROM.

### ENGLISH

The product is now installed. For further instructions, refer to the English manual on the provided CD-ROM.

### ESPAÑOL

El producto está ya instalado. Para otras instrucciones, consulte el manual inglés en el CD-ROM que se adjunta.

### DEUTSCH

Das Produkt ist jetzt installiert. Für weitere Informationen nutzen Sie bitte das Handbuch (englisch) auf der beigefügten CD-ROM.

### FRANÇAIS

Le produit est maintenant installé. Pour plus d'informations, référez vous au manuel fourni sur le CD ROM.

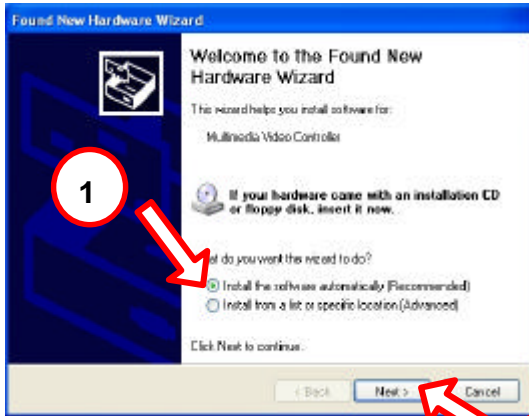
### ITALIANO

Il prodotto è stato installato. Per ulteriori informazioni, si prega di consultare il manuale in lingua inglese presente nel CD-ROM accluso.

### PORTUGUÊS

O produto já está instalado. Para mais instruções, consulte o manual em Inglês no CD-ROM fornecido.

## Installation for Windows XP



### NEDERLANDS

Windows XP vindt nieuwe hardware. Volg de volgende stappen op.

### ENGLISH

Windows XP will find new hardware. Follow the next steps.

### ESPAÑOL

Windows XP detectará el nuevo hardware. Siga los pasos siguientes.

### DEUTSCH

Windows XP findet neue Hardware. Folgen Sie den nächsten Schritten.

### FRANÇAIS

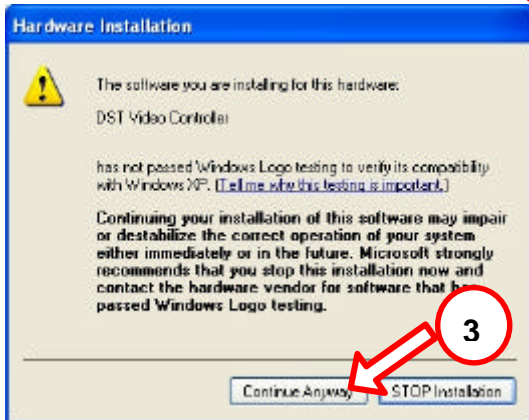
Windows XP détectera le nouveau hardware. Suivez les étapes suivantes.

### ITALIANO

Windows XP rileverà un nuovo hardware. Attenersi ai seguenti passi.

### PORTUGUÊS

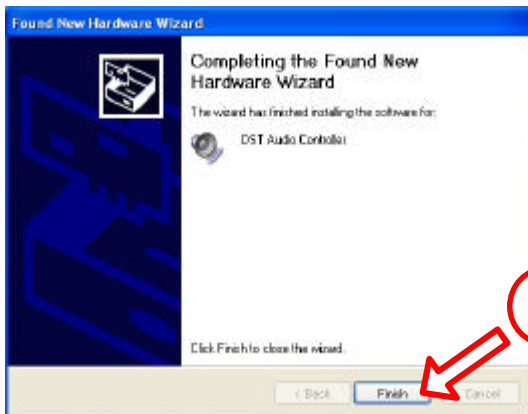
O Windows XP vai encontrar o novo hardware. Siga os passos seguintes.



## Software installation Windows XP



## Software installation Windows XP



### NEDERLANDS

Het product is nu correct geïnstalleerd. Voor verdere instructies, zie de handleiding op de meegeleverde CD-ROM.

### ENGLISH

The product is now installed. For further instructions, refer to the English manual on the provided CD-ROM.

### ESPAÑOL

El producto está ya instalado. Para otras instrucciones, consulte el manual inglés en el CD-ROM que se adjunta.

### DEUTSCH

Das Produkt ist jetzt installiert. Für weitere Informationen nutzen Sie bitte das Handbuch (englisch) auf der beigefügten CD-ROM.

### FRANÇAIS

Le produit est maintenant installé. Pour plus d'informations, référez vous au manuel fourni sur le CD ROM.

### ITALIANO

Il prodotto è stato installato. Per ulteriori informazioni, si prega di consultare il manuale in lingua inglese presente nel CD-ROM accluso.

### PORTUGUÊS

O produto já está instalado. Para mais instruções, consulte o manual em Inglês no CD-ROM fornecido.