

NEDERLANDS

Conceptronic CTVUSB2

Snelstart handleiding

**Hartelijk gefeliciteerd met de aanschaf van uw
Conceptronic TV USB 2.0 Box.**

In de bijgaande Snelstart handleiding wordt stap voor stap uitgelegd hoe u de Conceptronic TV USB 2.0 box.

Ingeval van problemen adviseren wij u onze **support-site** te bezoeken (ga naar: www.conceptronic.net en klik op 'Support'). Hier vindt u een database met veelgestelde vragen waar u hoogstwaarschijnlijk de oplossing voor uw probleem kunt vinden.

Heeft u andere vragen over uw product die u niet op de website kunt vinden, neem dan contact met ons op via e-mail: support@conceptronic.net

Voor meer informatie over Conceptronic producten kunt u terecht op de Conceptronic website: www.conceptronic.net.

Bij software/drivers installatie: Het is mogelijk dat onderstaande installatie iets afwijkt van de installatie op uw computer. Dit is afhankelijk van de Windows versie die u gebruikt.

ENGLISH

Conceptronic CTVUSB2

Quick Installation Guide

**Congratulations on the purchase of your
Conceptronic TV USB 2.0 TV box.**

The enclosed Hardware Installation Guide gives you a step-by-step explanation of how to install the Conceptronic TV USB 2.0 box.

When problems occur, we advise you to go to our **support-site** (go to www.conceptronic.net and click 'Support'. Here you will find the Frequently Asked Questions Database.

When you have other questions about your product and you cannot find it at our website, then contact us by e-mail: support@conceptronic.net

For more information about Conceptronic products, please visit the Conceptronic Web Site: www.conceptronic.net

The Software installation as described below, may be slightly different from the installation on your computer. This depends on the Windows version you are using.

ESPAÑOL

Conceptronic CTVUSB2

Guía de iniciación rápida

**Enhorabuena por la compra de su
caja de almacenamiento USB 2.0 TV box Conceptronic.**

La Guía de instalación del hardware incluida le ofrece una explicación paso a paso de cómo instalar USB 2.0 TV box de Conceptronic.

Si encuentra problemas, le aconsejamos que se dirija a nuestra página web www.conceptronic.net y haga clic en «Support». Aquí encontrará la base de datos de las preguntas más frecuentes o FAQ.

Si tiene otras preguntas sobre su producto y no las encuentra en nuestro sitio web, póngase en contacto con nuestro servicio técnico por correo electrónico: support@conceptronic.net

Para obtener más información acerca de productos de Conceptronic por favor visite el lugar Web de Conceptronic: www.conceptronic.net

La instalación de software, tal y como se describe a continuación, puede ser algo diferente de la instalación en su ordenador. Eso depende de la versión de Windows que esté usando.

DEUTSCH

Conceptronic CTVUSB2

Schnellstart Anleitung

**Herzlichen Glückwunsch zum Erwerb des
Conceptronic USB 2.0 TV Box.**

In der beigefügten Intallationsanweisung für die Hardware finden Sie schrittweise Erklärungen für die Installation ihres USB 2.0 TV Box von Conceptronic.

Sollten irgendwelche Probleme auftreten, empfehlen wir ihnen, auf unsere **Support-Seite** im Internet zu gehen (www.conceptronic.net) und auf 'Support' zu klicken. Dort werden sie die "Frequently Asked Questions" Datenbank finden.

Falls sie andere Fragen zu ihrem Produkt haben und sie diese nicht auf unserer Website finden können, kontaktieren sie uns bitte per E-Mail:

support@conceptronic.net

Weitere Informationen zu den Conceptronic Produkte finden Sie auf der Website von Conceptronic: www.conceptronic.net

Die nachstehend beschriebene Software-Installation kann sich bei Ihrem Rechner aufgrund des verwendeten Windows-Version leicht unterscheiden.

FRANÇAIS

Conceptronic CTVUSB2
Guide de démarrage rapide

**Nous vous félicitons d'avoir acheté
L'USB 2.0 TV Box de Conceptronic.**

Le Guide d'Installation du Matériel ci-joint vous expliquera pas à pas comment installer l'USB 2.0 TV Box de Conceptronic .

En cas de problèmes, nous vous recommandons de vous adresser à notre **service technique** (allez à www.conceptronic.net et cliquez sur « support »). Vous trouverez dans cette section la Base de Données des Foires Aux Questions.

Si vous avez d'autres questions concernant votre produit et que vous ne trouvez pas la solution sur notre site web, contactez-nous par e-mail : support@conceptronic.net

Pour plus d'informations sur les produits de Conceptronic, visitez notre Site Internet Conceptronic: www.conceptronic.net

Il est possible que l'installation du matériel décrite ci-dessous diffère parfois de l'installation sur votre ordinateur. Cela dépend de votre version Windows que vous utilisez.

ITALIANO

Conceptronic CTVUSB2

Guida d'installazione rapida

Grazie per l'acquisto del TV box USB 2.0 Conceptronic.

La guida per l'installazione dell'hardware acclusa spiegherà passo a passo del TV box USB 2.0 Conceptronic .

Se dovessero esserci dei problemi, vi consigliamo di visitare il nostro sito di supporto (andate su www.conceptronic.net e cliccate 'support'), dove potrete trovare il Database delle Risposte alle Domande più Frequenti (FOA).

Se doveste avere altre domande riguardanti il prodotto che non trovate sul nostro sito Web vi preghiamo di contattarci attraverso l'e-mail: support@conceptronic.net

Per ulteriori informazioni dei prodotti Conceptronic, la preghiamo di visitare il sito Web della Conceptronic: www.conceptronic.net

La successiva descrizione relativa all'installazione del software potrebbe essere leggermente diversa dall'installazione sul vostro computer. Ciò dipende della versione di Windows in uso.

PORTUGUÊS

Conceptronic CTVUSB2

Iniciação Rápida

**Os nosso parabéns pela compra do seu
TV box USB 2.0 Conceptronic.**

O Guia de Instalação do Hardware que se inclui fornece-lhe uma explicação passo a passo de como instalar seu TV box USB 2.0 Conceptronic.

Se tiver algum problema, aconselhamos consultar o nosso **site de assistência** (vá a www.conceptronic.net e clique em 'assistência' Aqui pode encontrar a Base de Dados das Perguntas Mais Frequentes.

Se tiver outras questões relativas ao nosso produto e não as conseguir encontrar no nosso webiste, pode-nos contactar através do e-mail: support@conceptronic.net

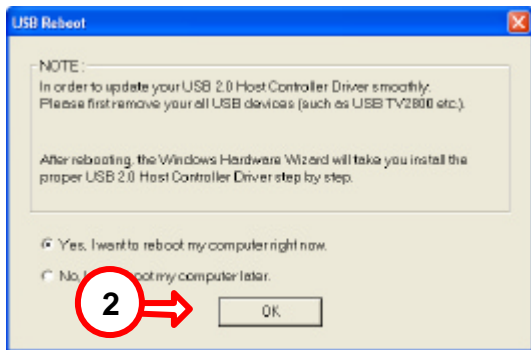
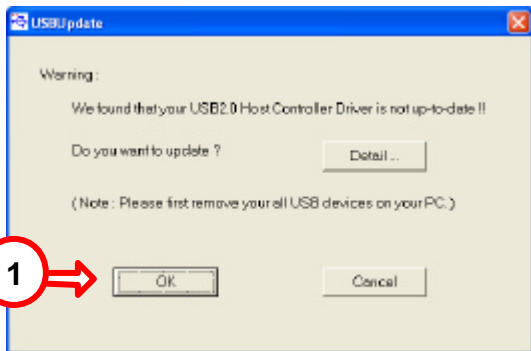
Para mais informações sobre produtos de Conceptronic, por favor visite o Web Site da Conceptronic: www.conceptronic.net

A instalação do Software conforme se encontra descrita abaixo pode ser ligeiramente diferente da instalação do seu computador. Isso depende da versão do Windows que está a utilizar.

DRIVER INSTALLATION

Multi language installation

USB Driver Update



NEDERLANDS:

Plaats de CD-ROM.

Deze update zal alleen verschijnen als de USB Controller stuurprogramma's niet up-to-date zijn.

ENGLISH:

Insert the CD-ROM.

This update will only appear when the USB Controller drivers are not up to date.

ESPAÑOL:

Introduzca el CD-ROM.

Esta actualización sólo aparecerá cuando los drivers del USB Controller no estén al día.

DEUTSCH:

Legen Sie die CD-ROM ein.

Dieses Update erscheint nur, wenn die USB-Controller-Treiber nicht auf dem neuesten Stand sind.

FRANÇAIS:

Insérez le CD-ROM.

Cette mise à jour n'apparaîtra que si les pilotes du Contrôleur USB ne sont pas à jour.

ITALIANO:

Inserire il CD-ROM.

Questo update apparirà solo quando i drivers del Controller USB non saranno aggiornati.

PORTUGUÊS:

Insira o CD-ROM.

Esta actualização só vai aparecer quando os controladores USB não estiverem atualizados.

DRIVER INSTALLATION

Driver installation



NEDERLANDS:

Negeer de 'New Hardware Wizard' en klik niet op 'Next' (Volgende) of 'Cancel' (Annuleren).

ENGLISH:

You can ignore the 'New Hardware Wizard'. Do not click 'Next' or 'Cancel'.

ESPAÑOL:

Pase por alto el "Asistente para agregar nuevo hardware". No haga clic en "Siguiente" o "Cancelar".

DEUTSCH:

Sie können den ,Assistenten für neue Hardware' ignorieren. Klicken Sie nicht auf ,Weiter' oder ,Abbrechen'.

FRANÇAIS:

Vous pouvez ignorer l' «Assistant de Nouveau Matériel» Ne cliquez pas sur «Suivant» ou «Annuler».

ITALIANO:

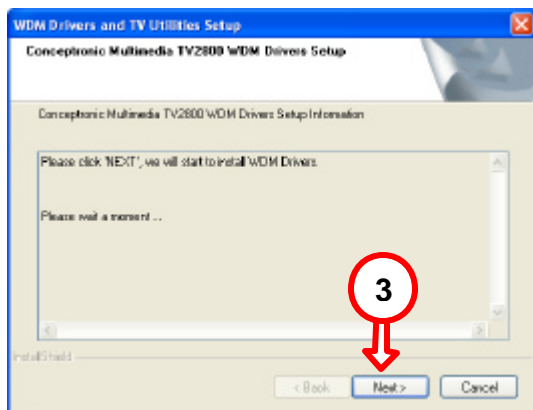
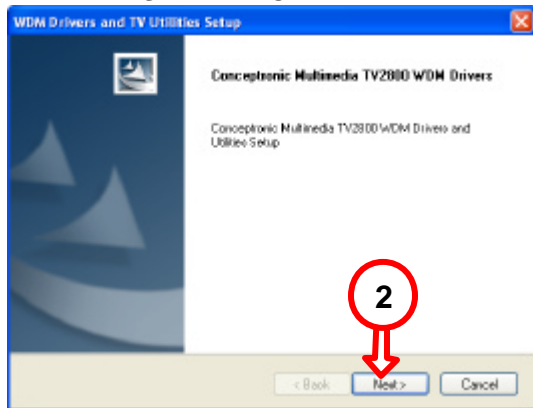
Potete ignorare il 'New Hardware Wizard'. Non cliccate su 'Successivo' o 'Cancella'.

PORTUGUÊS:

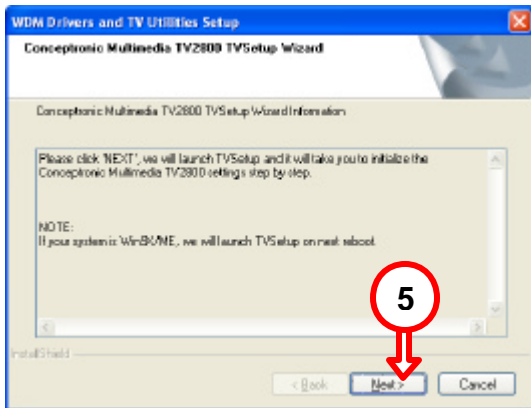
Pode ignorar o 'New Hardware Wizard' (Assistente de Novo Hardware). Não clique em 'Next' (Seguinte) ou 'Cancel' (Cancelar).



DRIVER INSTALLATION



DRIVER INSTALLATION



NEDERLANDS:

Kies uw land of het TV systeem dat daarbij hoort.

ENGLISH:

Choose your 'Country' or 'TV System' according your region. (For example: TV System)

ESPAÑOL:

Elija su "País" o "TV System" según su región. (Por ejemplo: TV System)

DEUTSCH:

Wählen Sie Ihr ,Land' oder ,TV-System', je nachdem, wo Sie sich befinden. (Zum Beispiel: TV System)

FRANÇAIS:

Choisissez votre « Pays » ou « Système TV » en fonction de votre région. (Par Exemple : Système TV)

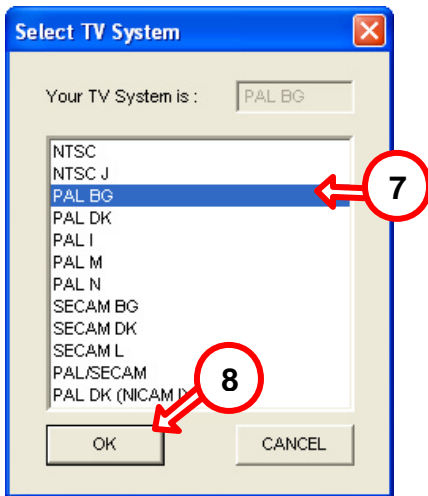
ITALIANO:

Scegliete il vostro 'Paese' o il 'Sistema TV' a seconda della vostra zona. (Per esempio: Sistema TV)

PORTUGUÊS:

Seleccione o seu 'Country' (País) ou 'TV System' (Sistema TV) de acordo com a sua região.

DRIVER INSTALLATION



NEDERLANDS:
Selecteer het juiste TV systeem dat in uw land wordt gebruikt.

ENGLISH:
Select the right TV System used in your country.

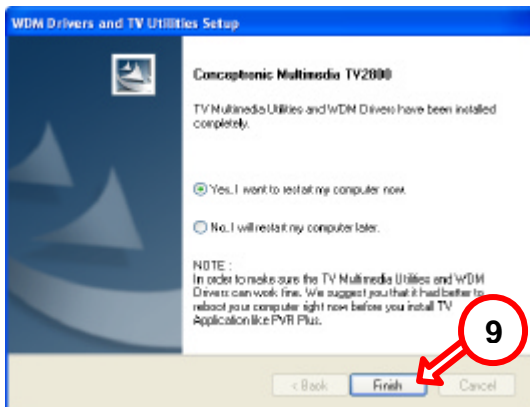
ESPAÑOL:
Seleccione el TV System correspondiente al de su país.

DEUTSCH:
Wählen Sie das TV-System, das in Ihrem Land verwendet wird.

FRANÇAIS:
Sélectionnez le Système TV utilisé dans votre pays.

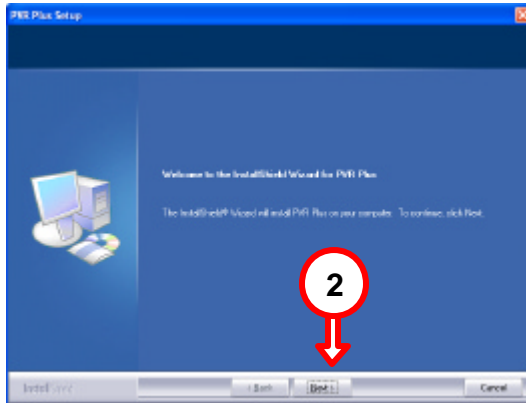
ITALIANO:
Selezionare il Sistema TV usato nel vostro paese.

PORTUGUÊS:
Selecione o Sistema de TV correcto usado no seu país.

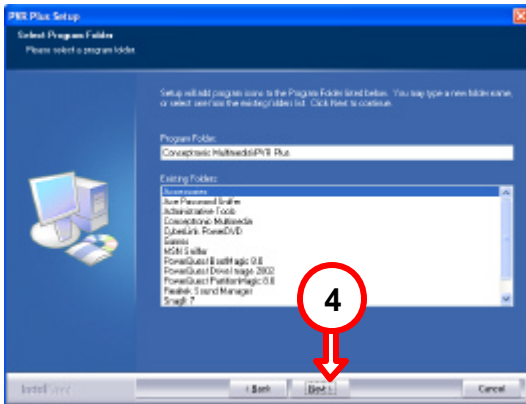
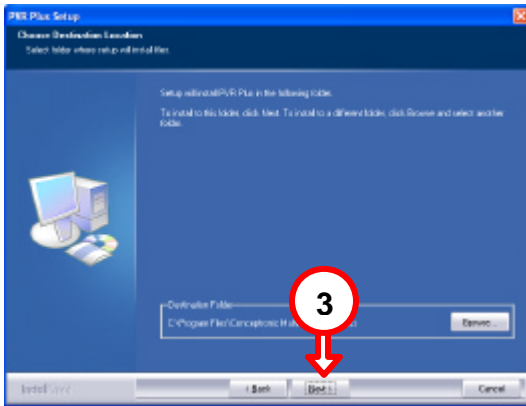


APPLICATION INSTALLATION

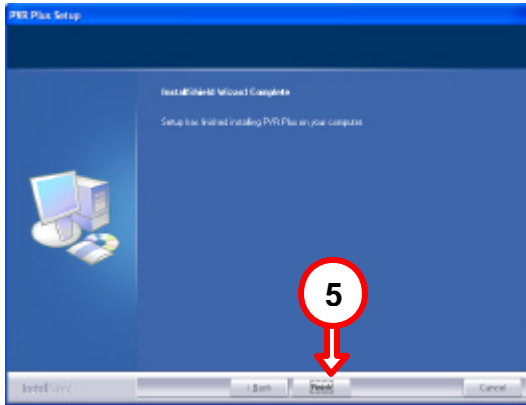
Application Installation



APPLICATION INSTALLATION



APPLICATION INSTALLATION



NEDERLANDS:

Kies de gewenste taal voor de 'Help' functie.

ENGLISH:

Choose the preferred language for the 'Help'.

ESPAÑOL:

Elija el idioma preferido para la "Ayuda".

DEUTSCH:

Wählen Sie die bevorzugte Sprache für die ‚Hilfe‘.

FRANÇAIS:

Choisissez votre langue de préférence pour l' « aide »

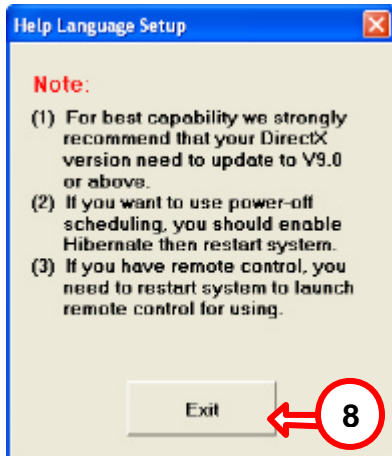
ITALIANO:

Selezionare la lingua prescelta per 'Aiuto'.

PORTUGUÊS:

Selecione a língua preferida para a 'Help' (Ajuda).

APPLICATION INSTALLATION



APPLICATION INSTALLATION



NEDERLANDS:

Kies uw land en TV systeem dat daarbij hoort.

ENGLISH:

Choose your 'Country' or 'TV System' according your region.

ESPAÑOL:

Elija su "País" o "TV System" correspondiente al de su región.

DEUTSCH:

Wählen Sie Ihr ‚Land‘ oder ‚TV-System‘, je nachdem, wo Sie sich befinden.

FRANÇAIS:

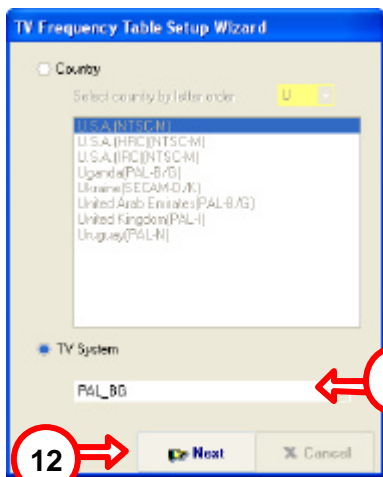
Choisissez votre « Pays » ou « Système TV » en fonction de votre région.

ITALIANO:

Selezionare il vostro 'Paese' o il 'Sistema TV' a seconda della vostra zona.

PORTUGUÊS:

Selecione o seu 'Country' (País) ou 'TV System' (Sistema TV) de acordo com a sua região.



APPLICATION INSTALLATION

