

## Snelstarhandleiding

ISDN PCI kaart

### Geleverde items

- ISDN kaart
- Installatie-cd met de stuurprogramma's, een hulpprogramma en toepassingsprogrammatuur
- RJ-45 ISDN kabel
- Deze snelstarhandleiding

### Installatie onder Windows 95 en NT 4.0

Raadpleeg de installatiehandleiding op de cd.

### Installatie onder Windows ME / 98

1. Start Windows. Nadat Windows is opgestart, krijgt u de melding dat er nieuwe hardware is gevonden, namelijk de ISDN kaart.



## NEDERLANDS

2. Doe de cd met de stuurprogramma's in het cd-rom-station.



3. Klik in de volgende vensters op “Volgende” (Next) en vervolgens op “Voltooien” (Finish).
4. In het volgende venster waarin Windows de installatie van de stuurprogramma's afrondt, klikt u op “Ja” (Yes) om de computer opnieuw te starten.

## Installatie onder Windows 2000

1. Start Windows. Nadat Windows is opgestart, krijgt u de melding dat er nieuwe hardware is gevonden, namelijk de ISDN kaart. Klik op “Volgende” (Next).
2. Doe de cd met de stuurprogramma's in het cd-rom-station.

## NEDERLANDS



3. Klik in de volgende vensters op “Volgende” (Next) en vervolgens op “Voltooien” (Finish).

## Installatie onder Windows XP

1. Start Windows. Nadat Windows is opgestart, krijgt u de melding dat er nieuwe hardware is gevonden, namelijk de ISDN kaart. Klik op “Volgende” (Next).



2. Klik op “Toch doorgaan” (Continue Anyway) om verder te gaan met de installatie.
3. Als dit scherm wordt getoond, drukt u op “Voltooien” (Finish).

## NEDERLANDS



### Installatie onder Linux:

1. De Linux ondersteuning voor de ISDN PCI kaart is standaard in het Isdn4Linux pakket opgenomen. Eerst moet u de kernelconfiguratie aanpassen door de HiSax module met "Support for HFC PCI-BUS cards" te compileren.
2. Door de huidige CVS sources te gebruiken, kunt u uw kernel patchen met de nieuwste ISDN kernel tree. Als u niet bekend bent met het configureren en compileren van de Linux kernel, kunt u daar op de volgende website meer informatie over vinden:

<http://www.linuxdoc.org/HOWTO/Kernel-HOWTO.html>

3. Wanneer u het HiSax stuurprogramma als kernelmodule hebt gecompileerd, moet u dit laden met de volgende commando's:

```
/sbin/insmod/lib/modules/2.2.10/misc/isdn.o
```

```
/sbin/insmod/lib/modules/2.2.10/misc/hisax.o id=HiSax  
type=35 protocol=2
```

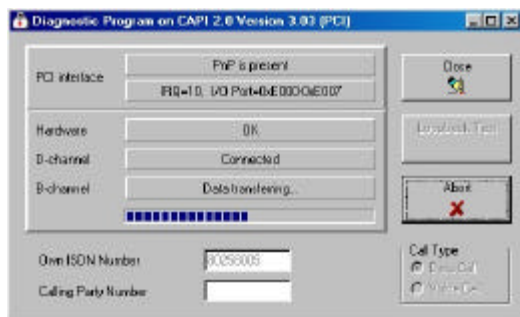
4. Wanneer het HiSax stuurprogramma door de kernel wordt geladen, verschijnt uitvoer in het berichtenbestand. De hardware is dan geïnstalleerd.

### ISDN hulpprogramma en diagnostisch programma

Het ISDN hulpprogramma bevat een aantal nuttige programma's voor de ISDN kaart, zoals een diagnostisch programma, een status programma, een de-installeerprogramma en een online handleiding.

Wij raden u sterk aan om eerst het diagnostische programma te starten, zodat u zeker weet dat de ISDN kaart, de stuurprogramma's en de ISDN lijn juist geïnstalleerd en aangesloten zijn. Dit doet u door de volgende stappen uit te voeren:

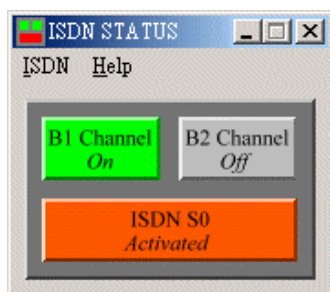
1. Selecteer in het Windows "Start" menu de keuze "Programma's" en klik op "ISDN Utility".
2. Klik op het item "Diagnostic Program" om het programma te starten.
3. In het venster "Own ISDN Number" geeft u het abonneenummer van uw ISDN lijn in.
4. Klik op "Loopback Test" om de diagnostische test te starten. Vanuit het B1 kanaal wordt een oproep gedaan, dat via het B2 kanaal wordt beantwoord. De D en B kanalen worden dan op lijnintegriteit getest.



Om de ISDN S0-lijn, het B1 kanaal en het B2 kanaal te controleren, kunt u ook het ISDN Status programma uitvoeren.

## NEDERLANDS

1. Open in het Windows "Start" menu de keuze "Programma's" en klik op "ISDN Utility".
2. Klik op het item "ISDN Status" om het programma te starten.
3. Het volgende venster moet dan verschijnen:



## ISDN kaart verwijderen

1. Klik op "Start", "Programma's" en klik op het item "ISDN Utility".
2. Klik op het item "Uninstall DRV & UTL". Vervolgens wordt venster van het "ISDN Uninstallation Program" geopend.



3. Kruis de items aan die u volledig van uw Windows systeem wilt verwijderen en klik op "OK".

### Problemen oplossen

Werkt uw ISDN kaart niet goed, voer dan eerst het Diagnostische programma uit om te achterhalen wat de oorzaak van het probleem is.

Hieronder vindt u enkele fouten die vaak door gebruikers gemaakt worden bij de installatie van PC-Cards en PCI kaarten. Volg de daarbij vermelde instructies op om het probleem met uw ISDN kaart op te lossen.

## Quick Installation Guide

ISDN PCI-card

### Package Contents

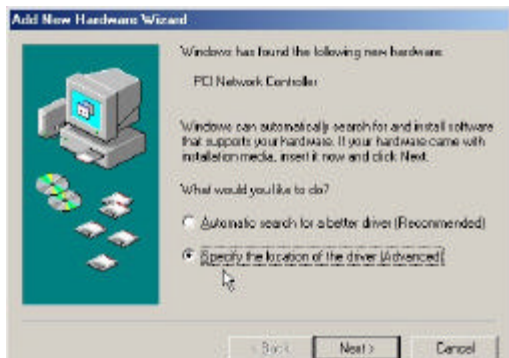
- One ISDN card
- The ISDN card installation CD with drivers, utility and bundled application software programs
- One RJ-45 ISDN cable
- This Quick Start Guide

### For Windows 95 and NT 4.0

Please check the installation manual on the CD-ROM.

### For Windows ME / 98

1. Start Windows. After the opening banner, Windows will tell you that your ISDN card has been detected.



## ENGLISH

2. Insert the Driver Installation CD into the appropriate drive (D:, or E:, etc.).

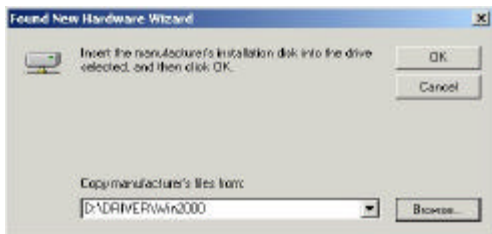


3. After pressing “Next >” buttons for the next screens, then press “Finish”.
4. If the next screen appears when Windows finishes installing the drivers, press “Yes” to restart the computer.

### For Windows 2000:

1. Start Windows. After the opening banner, Windows will tell you that your ISDN card has been detected. Press “Next”
2. Insert the Driver Installation CD into the appropriate drive (D:, or E:, etc.)

## ENGLISH



3. After pressing “Next >” buttons for the next screens, then press “Finish”.

### For Windows XP:

1. Start Windows. After the opening banner, Windows will tell you that your ISDN card has been detected. Press “Next”.



2. Click “Continue Anyway” to continue the installation.
3. When this screen appears, press “Finish”.

## ENGLISH



### For Linux:

1. The Linux support for the ISDN PCI card comes with the `Isdn4Linux` package. First, you have to reconfigure the kernel to make the `HiSax` module be compiled with "Support for HFC PCI-BUS cards".
2. You can patch your kernel with the latest ISDN kernel tree using the current CVS sources. Please refer to <http://www.linuxdoc.org/HOWTO/Kernel-HOWTO.html> if you are not familiar with configuring and compiling the Linux kernel.
3. If you compiled the `HiSax` driver as kernel module, you have to load it with the following commands:  
**`/sbin/insmod/lib/modules/2.2.10/misc/isdn.o`**  
**`/sbin/insmod/lib/modules/2.2.10/misc/hisax.o id=HiSax type=35 protocol=2`**
4. If the kernel loads the `HiSax` driver, output in the message file will show up. Then, the hardware is installed.

### ISDN Utility and Diagnostic Program

The ISDN Utility includes helpful programs for the ISDN card, such as a diagnostic program, a status program, an uninstallation program, and an on-line manual.

You are highly recommended to run the diagnostic program to make sure the ISDN card, its drivers and the ISDN line are all properly installed and connected. Please follow these instructions:

1. Open the "Programs" folder on the "Start" menu and click on the "ISDN Utility" program folder.
2. Click on the "Diagnostic Program" item to start the program.
3. In the "Own ISDN Number" box, type in the subscriber number of your ISDN line.
4. Press "Loopback Test" to begin the diagnostic procedure. It will make a call from the B1 channel that returns through the B2 channel. The D and B channels will be tested for line integrity.

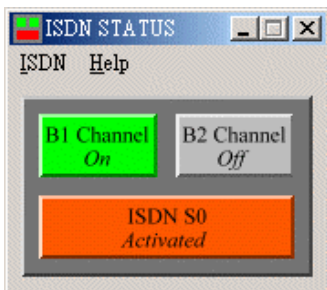


You can also run the ISDN Status program to check the status of ISDN S0 line, B1 channel and B2 channel. Please follow these instructions:

1. Open the "Programs" folder on the "Start" menu and click on the "ISDN Utility" program folder.
2. Click on the "ISDN Status" item to start the program.

## ENGLISH

3. You should see the status as below.



## Uninstalling the ISDN card

1. Click "Start", "Programs" and click the "ISDN Utility" item.
2. Click the "Uninstall DRV & UTL" item. The following ISDN Uninstallation Program window opens.



3. Check the items that you want to completely uninstall the driver and/or utility from the Windows system and click "OK".

## Troubleshooting

If your ISDN card is not functioning properly, run the Diagnostic Program to help you identify the problem.

Here are some basic faults that are often overlooked by users. Follow these procedures for troubleshooting the ISDN card

## Guía de instalación rápida

Tarjeta PCI para RDSI

### Contenido del paquete

- Una tarjeta RDSI
- El CD de instalación de la tarjeta RDSI con los controladores, los programas de utilidades y un paquete de programas de aplicaciones
- Un cable RDSI RJ-45
- Esta guía de inicio rápido

### Para Windows 95 y NT 4.0

Consulte el manual de instalación del CD-ROM.

### Para Windows ME / 98

1. Inicie Windows. Después del título de inicio, Windows le dirá que ha detectado su tarjeta RDSI.



## ESPAÑOL

2. Introduzca el CD de instalación de controladores en la unidad correspondiente (D:, o E:, etc.).



3. Después de pulsar los botones “Siguiete >” de las próximas pantallas, pulse “Finalizar”.
4. Si la próxima pantalla aparece cuando Windows acaba de instalar los controladores, pulse “Sí” para reiniciar el ordenador.

### Para Windows 2000:

1. Inicie Windows. Después del título de inicio, Windows le dirá que ha detectado su tarjeta RDSI. Haga clic en “Siguiete”.
2. Introduzca el CD de instalación de controladores en la unidad correspondiente (D:, o E:, etc.).



## ESPAÑOL

- Después de pulsar los botones “Siguiente >” de las próximas pantallas, pulse “Finalizar”.

### Para Windows XP:

- Inicie Windows. Después del título de inicio, Windows le dirá que ha detectado su tarjeta RDSI. Haga clic en “Siguiente”.



- Haga clic en “Continuar de todos modos” para continuar la instalación.
- Cuando aparezca esta pantalla, haga clic en “Finalizar”.



### Para Linux:

1. El soporte de Linux para la tarjeta PCI para RDSI viene con el paquete Isdn4Linux. En primer lugar, debe volver a configurar el núcleo para que el módulo HiSax se compile con "Soporte para tarjetas HFC PCI-BUS".
2. Puede corregir su núcleo con el último árbol de núcleo de RDSI mediante las fuentes CVS actuales. Visite <http://www.linuxdoc.org/HOWTO/Kernel-HOWTO.html> si no está familiarizado con la configuración y la compilación del núcleo de Linux.
3. Si compiló el controlador HiSax como módulo de núcleo, debe cargarlo con los comandos siguientes:  
**`/sbin/insmod/lib/modules/2.2.10/misc/isdn.o`**  
**`/sbin/insmod/lib/modules/2.2.10/misc/hisax.o id=HiSax type=35 protocol=2`**
4. Si el núcleo carga el controlador HiSax, el envío aparecerá en el fichero de mensaje. El hardware está instalado.

### Programa de utilidades y diagnóstico RDSI

El programa de utilidades RDSI incluye programas útiles para la tarjeta RDSI, así como un programa de diagnóstico, un programa de estado, un programa de desinstalación y un manual en línea.

Le recomendamos encarecidamente que ejecute el programa de diagnóstico para asegurarse que la tarjeta RDSI, sus controladores y la línea RDSI se han instalado y conectado correctamente. Siga las instrucciones siguientes:

1. Abra la carpeta "Programas" del menú "Inicio" y haga clic en la carpeta de programas "ISDN Utility".
2. Haga clic en el elemento "Programa de diagnóstico" para iniciar el programa.
3. En la casilla "Número de RDSI propio", introduzca el número de abonado de su línea RDSI.

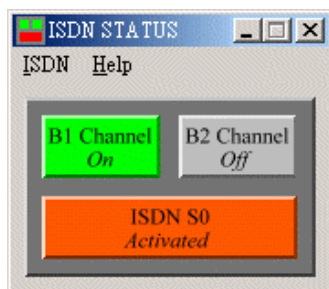
## ESPAÑOL

4. Pulse “Loopback Test” para iniciar el procedimiento de diagnóstico. Se realizará una llamada desde el canal B1 que regresa a través del canal B2. Los canales D y B se probarán para comprobar la integridad de la línea.



También puede ejecutar el programa ISDN Status para comprobar el estado de la línea RDSI S0, el canal B1 y B2. Siga las instrucciones siguientes:

1. Abra la carpeta “Programas” del menú “Inicio” y haga clic en la carpeta de programas “ISDN Utility”.
2. Haga clic en el elemento “ISDN Status” para iniciar el programa.
3. Debería ver el estado tal como se muestra a continuación.



### Desinstalación de la tarjeta RDSI

1. Haga clic en “Inicio”, “Programas” y haga clic en el elemento “ISDN Utility”.
2. Haga clic en el elemento “Uninstall DRV & UTL”. Aparece la siguiente ventana del programa de desinstalación de RDSI.



3. Compruebe los elementos que quiere desinstalar completamente el controlador y/o la utilidad desde el sistema Windows y haga clic en “Aceptar”.

### Solución de problemas

Si su tarjeta RDSI no funciona correctamente, ejecute el programa de diagnóstico para ayudarle a determinar el problema.

A continuación relacionamos algunos de los fallos más corrientes que a menudo se les pasa por alto a los usuarios. Siga estos procedimientos para solucionar los problemas relacionados con la tarjeta RDSI.

## Quick Installation Guide

ISDN PCI-Karte

### Paketinhalt

- Eine ISDN-Karte
- Die InstallationsCD für die ISDN-Karte mit Treibern, die Utility-Programme und ein Anwenderprogramm-Paket.
- Ein RJ-45 ISDN-Kabel
- Diese Schnellinstallationsanleitung

### Für Windows 95 und NT 4.0

Bitte im Installationshandbuch auf der CD-ROM nachschlagen.

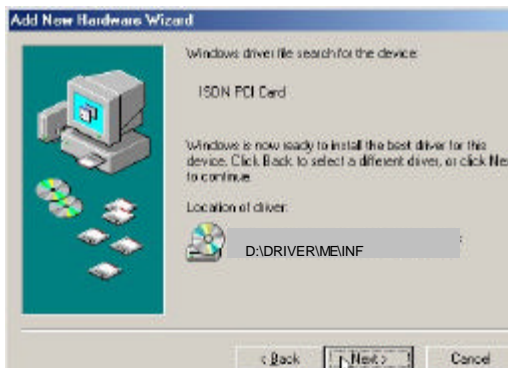
### Für Windows ME / 98

1. Windows starten. Nach dem Startbanner wird Windows Ihnen mitteilen, dass die ISDN-Karte erkannt wurde.



## DEUTSCH

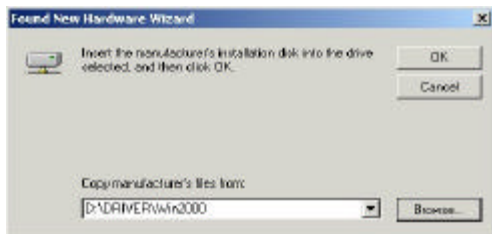
2. Legen Sie die CD für die Treiberinstallation in das entsprechende Laufwerk (D:, oder E:, usw.) ein.



3. Klicken Sie auf die Schaltflächen „Weiter >“, um zu den nächsten Fenstern zu gelangen, und anschließend auf „Fertig stellen“.
4. Sobald das nächste Fenster erscheint, nachdem Windows die Installation der Treiber beendet hat, klicken Sie auf „Ja“, um den Computer neu zu starten.

### Für Windows 2000:

1. Windows starten. Nach dem Startbanner wird Windows Ihnen mitteilen, dass die ISDN-Karte erkannt wurde. Klicken Sie auf „Weiter“.
2. Legen Sie die CD für die Treiberinstallation in das entsprechende Laufwerk (D:, oder E:, usw.) ein.



3. Klicken Sie auf die Schaltflächen „Weiter >“, um zu den nächsten Fenstern zu gelangen, und anschließend auf „Fertig stellen“.

## Für Windows XP:

1. Windows starten. Nach dem Startbanner wird Windows Ihnen mitteilen, dass die ISDN-Karte erkannt wurde. Klicken Sie auf „Weiter“.



2. Klicken Sie auf „Trotzdem fortfahren“, um mit der Installation fortzufahren.
3. Sobald dieses Fenster erscheint, klicken Sie auf „Fertig stellen“.



### Für Linux:

1. Die Linux-Unterstützung für die ISDN PCI-Karte wird mit dem ISDN4Linux-Paket mitgeliefert. Zuerst muss der Kernel neu konfiguriert werden, um das HiSax-Modul mit „Unterstützung für HFC PCI-BUS-Karten“ zu kompilieren.
2. Unter Verwendung der aktuellen CVS-Sourcen können Sie den neuesten ISDN-Kernel-Tree in Ihren Kernel patchen. Sehen Sie hierzu bitte

<http://www.linuxdoc.org/HOWTO/Kernel-HOWTO.html>,

falls Sie mit der Konfiguration und dem Kompilieren des Linux-Kernel nicht vertraut sind.

3. Wenn der HiSax-Treiber als Kernel-Modul kompiliert wurde, ist er mit folgenden Befehlen zu laden:

```
/sbin/insmod/lib/modules/2.2.10/misc/isdn.o
```

```
/sbin/insmod/lib/modules/2.2.10/misc/hisax.o id=HiSax  
type=35 protocol=2
```

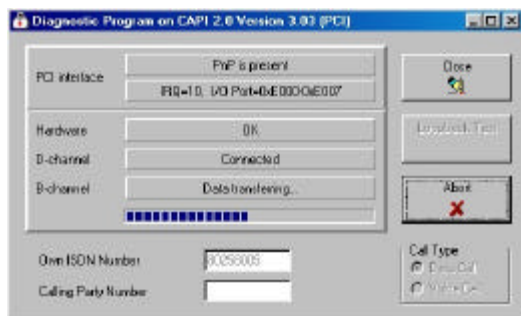
4. Wenn der Kernel den HiSax-Treiber lädt, erscheint eine Meldung in der Message-Datei. Die Hardware wurde installiert.

### ISDN-Utility und -Diagnoseprogramm

Die ISDN-Utility umfasst hilfreiche Programme für die ISDN-Karte, wie z.B. ein Diagnoseprogramm, ein Statusprogramm, ein Deinstallationsprogramm und ein On-Line-Handbuch.

Es wird sehr empfohlen, das Diagnoseprogramm laufen zu lassen, um sicherzustellen, dass die ISDN-Karte, die Treiber und die ISDN-Leitung sachgemäß installiert und angeschlossen sind. Dabei sind diese Schritte zu befolgen:

1. Öffnen Sie den Ordner "Programme" im „Start“-Menü und klicken sie auf den Programmordner „ISDN Utility“.
2. Klicken Sie auf das Element „Diagnoseprogramm“, um das Programm zu starten.
3. Geben Sie im Kästchen „Eigene ISDN-Nummer“ die Teilnehmernummer Ihrer ISDN-Leitung ein.
4. Klicken Sie auf „Loopback Test“, um den Diagnosevorgang zu starten. Von Kanal B1 wird ein Anruf getätigt, der über den Kanal B2 zurückgeht. Die D- und B-Kanäle werden auf Leitungsintegrität geprüft.

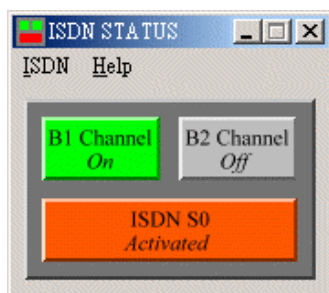


Ebenso können Sie das ISDN Status-Programm laufen lassen, um den Status der ISDN S0 –Leitung, den Kanal B1 und den Kanal B2 zu prüfen. Dabei sind diese Schritte zu befolgen:

1. Öffnen Sie den Ordner "Programme" im „Start“-Menü und klicken sie auf den Programmordner „ISDN Utility“.

## DEUTSCH

2. Klicken Sie auf Element „ISDN-Status“, um das Programm zu starten.
3. Der Status sollte folgendermaßen aussehen.



## Deinstallation der ISDN-Karte

1. Klicken Sie auf „Start“, „Programme“ und klicken Sie auf das Element „ISDN Utility“ .
2. Klicken Sie auf das Element „Uninstall DRV & UTL“ . Es erscheint das folgende Fenster des ISDN-Deinstallationsprogramms:



3. Geben Sie die Elemente an, den Treiber und/ oder die Utility, die Sie vollständig von Ihrem Windows-System deinstallieren möchten und klicken Sie auf „OK“.

## Troubleshooting (Störungsbehebung)

Falls die ISDN-Karte nicht richtig funktioniert, lassen sie das Diagnoseprogramm laufen, um das Problem ausfindig zu machen.

Hier sind einige grundlegende Fehler beschrieben, die von Benutzern häufig übersehen werden. Befolgen Sie diese Schritte, um die Probleme mit der ISDN-Karte zu beheben.

## Guide d'installation rapide

Carte PCI pour RNIS

### Contenu du kit

- Une carte RNIS
- CD-ROM contenant les drivers de la carte RNIS, les programmes utilitaires et logiciels d'application.
- Un câble RJ-45 RNIS
- Le présent guide de démarrage rapide

### Installation pour Windows 95 et NT 4.0

Veuillez consulter le manuel d'installation fourni sur CD-ROM.

### Installation pour Windows ME / 98

1. Démarrez Windows. Après la session de démarrage, Windows vous indiquera que le système a détecté votre carte RNIS.



## FRANÇAIS

2. Insérez le CD-ROM d'installation des drivers dans le lecteur approprié (D:, ou E:, etc.).



3. Après avoir cliqué sur le bouton 'Suivant' dans les fenêtres suivantes, cliquez sur 'Terminer'.
4. Si la fenêtre suivante s'affiche alors que Windows est en train de terminer l'installation des drivers, cliquez sur 'Oui' pour redémarrer votre ordinateur.

### **Installation pour Windows 2000:**

1. Démarrez Windows. Après la session de démarrage, Windows vous indiquera que le système a détecté votre carte RNIS. Cliquez sur 'Suivant'.
2. Insérez le CD-ROM d'installation des drivers dans le lecteur approprié (D:, ou E:, etc.).

## FRANÇAIS



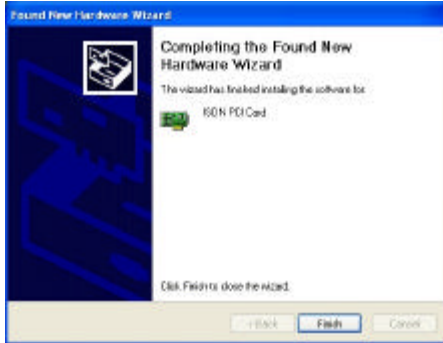
3. Après avoir cliqué sur le bouton 'Suivant' dans les fenêtres suivantes, cliquez sur 'Terminer'.

### Installation pour Windows XP:

1. Démarrez Windows. Après la session de démarrage, Windows vous indiquera que le système a détecté votre carte RNIS. Cliquez sur 'Suivant'.



2. Cliquez sur 'Continuer' pour poursuivre l'installation.
3. Lorsque cette fenêtre s'affiche à l'écran, cliquez sur 'Terminer'.



## Installation pour Linux:

1. Le support Linux pour la carte PCI pour RNIS est accompagné du kit Isdn4Linux. Avant tout, vous devez reconfigurer le noyau pour que le module HiSax soit compilé avec le "Support pour cartes HFC PCI-BUS".
2. Vous pouvez modifier votre noyau avec le dernier arbre de noyau RNIS en utilisant les sources actuelles CVS. Veuillez consulter

<http://www.linuxdoc.org/HOWTO/Kernel-HOWTO.html>

si vous n'êtes pas familiarisé avec la configuration et la compilation du noyau Linux.

3. Si vous compilez le driver HiSax en tant que module noyau, vous devez le charger avec les commandes suivantes:

```
/sbin/insmod/lib/modules/2.2.10/misc/isdn.o
```

```
/sbin/insmod/lib/modules/2.2.10/misc/hisax.o id=HiSax  
type=35 protocol=2
```

4. Si le noyau charge le driver HiSax, l'envoi apparaîtra dans le fichier du message. Après cela, le hardware est installé.

## Programme utilitaire et de diagnostic RNIS

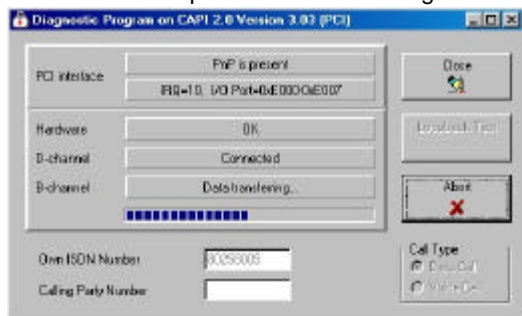
Le programme utilitaire RNIS inclut des programmes utiles pour la carte RNIS tels que le programme de diagnostic, un

## FRANÇAIS

programme sur l'état de celle-ci, un programme de désinstallation et un manuel en ligne

Nous vous conseillons vivement d'exécuter le programme de diagnostic afin de vous assurer que votre carte RNIS, ses drivers et la ligne RNIS, sont correctement installés et branchés. Veuillez suivre les étapes suivantes:

1. Ouvrez le dossier "Programmes" dans le menu "Démarrage" et ensuite cliquez sur le dossier du programme "Programme utilitaire RNIS".
2. Cliquez sur "Programme de diagnostic" et ensuite démarrez le programme.
3. Dans la fenêtre "Numéro RNIS", veuillez saisir votre numéro d'abonné (de votre ligne RNIS).
4. Cliquez sur "Test Loopback" pour entamer la procédure de diagnostic. Il y aura un appel à partir du canal B1 qui reviendra par le biais du canal B2. Les canaux D et B seront testés pour assurer l'intégrité de la ligne.

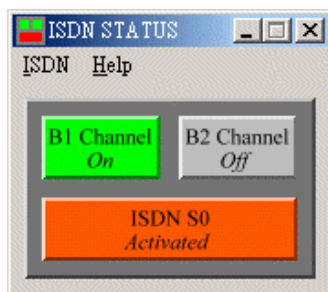


Vous pouvez également exécuter le programme ISDN Status pour vérifier l'état de votre ligne RNIS S0, du canal B1 et B2. Veuillez suivre les étapes suivantes:

1. Ouvrez le dossier "Programmes" dans le menu "Démarrage" et ensuite cliquez sur le dossier du programme "Programme utilitaire RNIS".
2. Cliquez sur l'icône "Etat du RNIS" afin de pouvoir démarrer le programme.

## FRANÇAIS

3. L'état de votre dispositif devrait apparaître à l'écran comme suit.



## Désinstallation de la carte RNIS

1. Cliquez sur "Démarrage", ensuite sur "Programmes" et après cliquez sur "Programme utilitaire RNIS".
2. Cliquez sur l'icône "Désinstaller DRV & UTL". La fenêtre du programme de désinstallation du RNIS s'affiche à l'écran.



3. Veuillez vérifier tous les éléments que vous souhaitez désinstaller complètement; le driver et/ou le programme utilitaire, à partir de Windows et ensuite cliquez sur "OK".

### ***Solutions aux problèmes***

Si votre carte RNIS ne fonctionne pas correctement, veuillez exécuter le programme de diagnostic pour identifier le problème.

Vous trouverez à la suite les problèmes les plus fréquents et que les utilisateurs ignorent souvent. Suivez les étapes suivantes pour résoudre les problèmes relatifs à votre carte RNIS.

## Guida d'installazione rapida

Scheda ISDN PCI

### Contenuto del pack

- Una scheda ISDN
- Il CD d'installazione della scheda, con driver, programmi di utilità e di programmi di applicazioni integrate
- Un cavo RJ-45 ISDN
- La presente guida d'installazione rapida

### Per Windows 95 e NT 4.0

Leggete il manuale d'installazione nel CD-Rom.

### Per Windows ME / 98

1. Avviate Windows. Dopo il banner di apertura, Windows informerà che è stata rilevata una scheda ISDN.



## ITALIANO

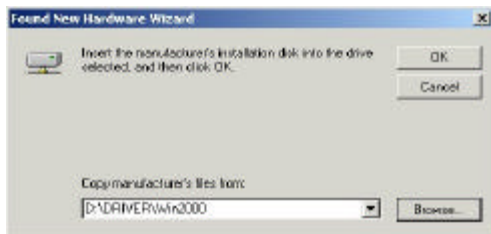
2. Inserite il CD per l'installazione del driver nell'apposito drive (D:, o E:, ecc.).



3. Dopo aver cliccato su “Avanti” nelle schermate seguenti, cliccate “Fine”.
4. Nel caso in cui appaia l'immagine qui di seguito, dopo che Windows avrà finito di installare i driver, cliccate su “Sì” per riavviare il computer.

### **Per Windows 2000:**

1. Avviate Windows. Dopo il banner di apertura, Windows informerà che è stata rilevata una scheda ISDN. Cliccate su “Avanti”.
2. Inserite il CD per l'installazione del driver nell'apposito drive (D:, o E:, ecc.)



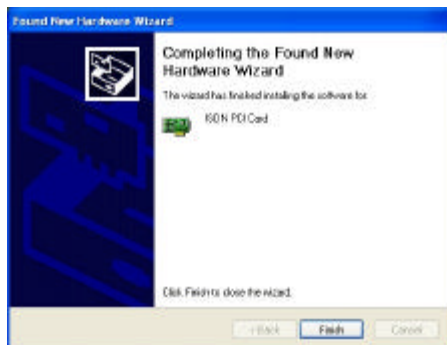
3. Dopo aver cliccato su “Avanti” nelle schermate seguenti, cliccate “Fine”.

### Per Windows XP:

1. Avviate Windows. Dopo il banner di apertura, Windows informerà che è stata rilevata una scheda ISDN. Cliccate su “Avanti”.



2. Cliccate su “Continua comunque” per continuare con l'installazione.
3. Quando apparirà la presente schermata, cliccate su “Fine”.



### Per Linux:

1. Il supporto Linux per la scheda ISDN PCI è già compreso nel pack Isdn4Linux. Prima di tutto dovrete riconfigurare il kernel, affinché il modulo HiSax sia compilato con "Support for HFC PCI-BUS cards" (Supporto per schede HFC PCI-BUS).
2. Potrete collegare il vostro kernel con l'ultimo albero kernel ISDN usando le risorse CVS correnti. Andate sulla seguente pagina

<http://www.linuxdoc.org/HOWTO/Kernel-HOWTO.html>

nel caso in cui non sappiate bene come si configura e si compila il Linux kernel.

3. Nel caso in cui abbiate compilato il driver HiSax come modello kernel, lo dovrete caricare con i seguenti comandi:  
**`/sbin/insmod/lib/modules/2.2.10/misc/isdn.o`**  
**`/sbin/insmod/lib/modules/2.2.10/misc/hisax.o id=HiSax type=35 protocol=2`**
4. Nel caso in cui kernel stia caricando il driver HiSax, appariranno i dati di uscita nel file del messaggio. Dopo di che l'hardware sarà installato.

### Programma di utilità e diagnostico ISDN

L'utilità dell'ISDN include programmi per la scheda ISDN di grande aiuto, come un programma diagnostico, programma di stato, un programma per la disinstallazione e un manuale on-line.

Si consiglia vivamente di aprire il programma diagnostico per assicurarsi che la scheda ISDN, i suoi driver e la linea ISDN siano tutti installati e collegati correttamente. Seguite le presenti istruzioni:

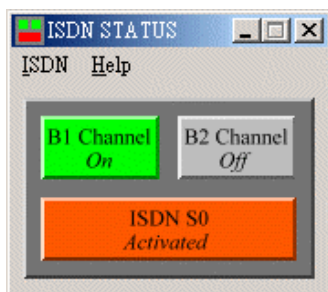
1. Aprite la cartella "Programmi" nel menu dello "Start" e poi cliccate sulla cartella del programma "ISDN Utility" (Utilità ISDN).
2. Cliccate su "Diagnostic Program" (Programma diagnostico) per iniziare il programma.
3. Nella casella "Own ISDN Number" (Numero ISDN proprio) scrivete il numero cliente della vostra linea ISDN.
4. Cliccate su "Loopback Test" (Prova loopback) per iniziare con il diagnostico. Sarà realizzata una chiamata dal canale B1 che ritornerà attraverso il canale B2. Sui canali D e B saranno realizzate prove per l'integrità della linea.



Potete anche avviare il programma di stato ISDN per controllare lo stato della linea S0 ISDN, e dei canali B1 e B2. Seguite le istruzioni presenti:

## ITALIANO

1. Aprite la cartella “Programmi” dal menu dello “Start” e cliccate sulla cartella del programma “ISDN Utility” (Utilità ISDN).
2. Cliccate su “ISDN Status” (Stato ISDN) per aprire il programma.
3. Dovrebbe apparirvi una schermata come quella qui di seguito:



## Come disinstallare la scheda ISDN

1. Cliccate su “Start”, “Programmi” e poi su “ISDN Utility” (Utilità ISDN).
2. Cliccate su “Uninstall DRV & UTL” (Disinstalla DRV & UTL). Apparirà la seguente finestra del programma di disinstallazione ISDN.



3. Controllate le voci che volete disinstallare del tutto: il driver e/o l'utilità dal sistema Windows dopo di che cliccate su “OK”.

## **Problemi e Soluzioni**

Nel caso in cui la scheda ISDN non funzionasse correttamente, aprite il programma diagnostico per cercare di identificare il problema.

Ecco qui di seguito alcuni errori più comuni che sfuggono agli utenti. Seguite queste procedure per risolvere i problemi della scheda ISDN.

# Guia de Instalação Rápida

Placa RDIS PCI

## Conteúdo da Embalagem

- Uma placa RDIS
- O CD de instalação da placa RDIS com os controladores, programas de utilitários e software de aplicações incluídas
- Um cabo RJ-45 RDIS
- Este Guia de Iniciação Rápida

## No Windows 95 e NT 4.0

Por favor, consulte o manual de instalação no CD-ROM.

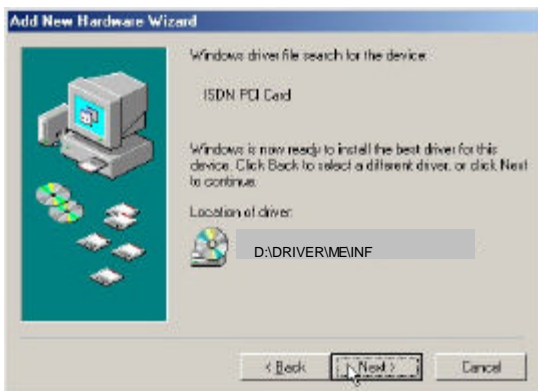
## No Windows ME / 98

1. Inicie o Windows. Depois do banner de abertura, o Windows vai dizer-lhe que a sua placa RDIS foi detectada.



## PORTUGUÊS

2. Insira o CD de Instalação dos Controladores na unidade apropriada (D:, ou E:, etc.).

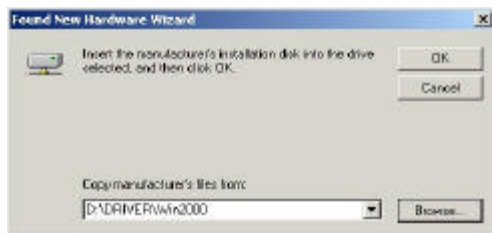


3. Depois de clicar nos botões “Next >” (Seguinte) nos ecrãs seguintes, faça um clique em “Finish” (Terminar).
4. Se o próximo ecrã aparecer quando o Windows terminar a instalação dos controladores, clique em “Yes” (Sim) para reiniciar o computador.

### No Windows 2000:

1. Inicie o Windows. Depois do banner de abertura, o Windows vai dizer-lhe que a sua placa RDIS foi detectada. Clique em “Next” (Seguinte).
2. Insira o CD de Instalação dos Controladores na unidade apropriada (D:, ou E:, etc.).

## PORTUGUÊS



3. Depois de clicar nos botões “Next >” (Seguinte) nos ecrãs seguintes, faça um clique em “Finish” (Terminar).

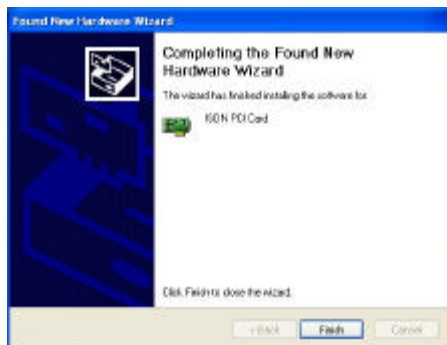
### No Windows XP:

1. Inicie o Windows. Depois do banner de abertura, o Windows vai dizer-lhe que a sua placa RDIS foi detectada. Clique em “Next” (Seguinte).



2. Clique em “Continue Anyway” (Continuar de Qualquer Forma) para prosseguir com a instalação.
3. Quando este ecrã aparecer, faça clique em “Finish” (Terminar).

## PORTUGUÊS



### No Linux:

1. O suporte Linux para a placa RDIS PCI vem com o pacote Isdn4Linux. Primeiro, tem de voltar a configurar o núcleo para fazer com que o módulo HiSax seja compilado com "Support for HFC PCI-BUS cards" (Suporte para placas HFC PCI-BUS).
2. Pode corrigir o seu núcleo com a mais recente árvore de núcleo RDIS usando as actuais fontes CVS. Por favor consulte

<http://www.linuxdoc.org/HOWTO/Kernel-HOWTO.html>

se não conhecer a configuração e compilação do núcleo Linux.

3. Se tiver compilado o controlador HiSax como módulo de núcleo, tem de o carregar com os seguintes comandos:  
**`/sbin/insmod/lib/modules/2.2.10/misc/isdn.o`**  
**`/sbin/insmod/lib/modules/2.2.10/misc/hisax.o id=HiSax type=35 protocol=2`**
4. Se o núcleo carregar o controlador HiSax, vai aparecer o envio no ficheiro de mensagem. Depois, o hardware é instalado.

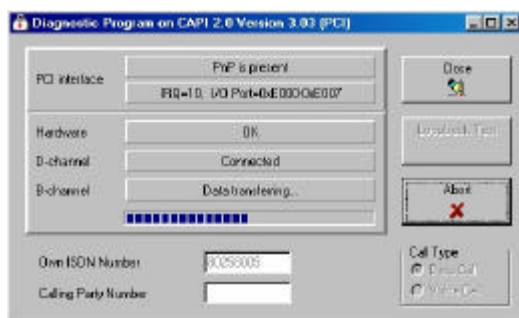
## PORTUGUÊS

### Utilitário RDIS e Programa de Diagnóstico

O Utilitário RDIS inclui programas úteis para a placa RDIS, tais como um programa de diagnóstico, um programa de estado, um programa de desinstalação e um manual online.

Recomenda-se executar o programa de diagnóstico para se certificar que a placa RDIS, os seus controladores e a linha RDIS estão devidamente instalados e ligados. Por favor, siga as seguintes instruções:

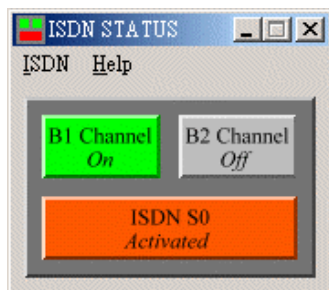
1. Abra a pasta "Programas" (Programas) no menu "Start" (Iniciar) e faça um clique na pasta de programa "ISDN Utility" (Utilitário RDIS).
2. Faça um clique no item "Diagnostic Program" (Programa de Diagnóstico) para iniciar o programa.
3. Na caixa "Own ISDN Number" (Número RDIS próprio), digite o número de assinante da sua linha RDIS.
4. Clique em "Loopback Test" para dar início ao procedimento de diagnóstico. Este vai fazer uma chamada do canal B1 que volta pelo canal B2. Os canais D e B são testados pela integridade da linha.



Também pode executar o Programa de Estado RDIS para verificar o estado da linha S0 RDIS, canal B1 e canal B2. Por favor, siga estas instruções:

## PORTUGUÊS

1. Abra a pasta "Programas" (Programas) no menu "Start" (Iniciar) e clique na pasta de programa "ISDN Utility" (Utilitário RDIS).
2. Clique no item "ISDN Status" (Estado RDIS) para iniciar o programa.
3. Deve ver o estado como se mostra a seguir.



## Desinstalar a placa RDIS

1. Clique em "Start" (Iniciar), "Programas" (Programas) e clique no item "ISDN Utility" (Utilitário RDIS).
2. Clique no item "Uninstall DRV & UTL". Aparece a seguinte janela de Programa de Desinstalação RDIS.



3. Reveja os itens que quer para desinstalar completamente o controlador e/ou utilitário do sistema Windows e clique em "OK".

## **PORTUGUÊS**

### **Resolução de Problemas**

Se a sua placa RDIS não estiver a funcionar bem, execute o Programa de Diagnóstico para ajudá-lo a identificar o problema.

Estas são algumas das falhas básicas que passam frequentemente despercebidas aos utilizadores. Siga estes procedimentos para resolver os problemas da placa RDIS.