

NEDERLANDS

Conceptronic CBT100C
Snelstart handleiding

**Hartelijk gefeliciteerd met de aanschaf van uw
Conceptronic CBT100C.**

In de bijgaande Snelstart handleiding wordt stap voor stap uitgelegd hoe u de Conceptronic CBT100C installeert op uw notebook. Ingeval van problemen adviseren wij u onze **support-site** te bezoeken (ga naar: www.conceptronic.net en klik op 'Support'). Hier vindt u hoogstwaarschijnlijk de oplossing voor uw probleem.

Heeft u desondanks vragen met betrekking tot uw aankoop of heeft u support nodig bij het aansluiten dan kunt u direct contact opnemen met onze support via telefoon of e-mail:

Telefoon: 0900-7873763 - €0.50 p/m (alleen voor Nederland)

0902-25013 - €0.76 p/m (alleen voor België)

E-mail: support@conceptronic.net

Om de gevraagde support te verlenen, hebben wij de volgende gegevens van u nodig:

- Duidelijke probleemomschrijving
- Versienummer van de drivers die u gebruikt (controleer altijd de Conceptronic website of u de laatste versie gebruikt)
- Type computer systeem dat u gebruikt
- Operating systeem dat u gebruikt

Voor meer informatie over Conceptronic producten kunt u terecht op de Conceptronic website: www.conceptronic.net. Bij software/drivers installatie: Het is mogelijk dat onderstaande installatie iets afwijkt van de installatie op uw computer. Dit is afhankelijk van de Windows versie die u gebruikt

ENGLISH

Conceptronic CBT100C
Quick Installation Guide

**Congratulations on the purchase of your
Conceptronic CBT100C.**

The enclosed Hardware Installation Guide gives you a step-by-step explanation of how to install the Conceptronic CBT100C on your notebook. When problems occur, we advise you to go to our **support-site** (go to www.conceptronic.net and click 'support'). Here you will find a lot of possibilities to solve your problems.

Do you have any questions regarding your purchase anyway, or do you need support for connecting, please contact our support via telephone or e-mail:

Telephone: 0207-9490191 - local costs (only for the UK)

E-mail: support@conceptronic.net

In order to provide the requested support we need the following details from you:

- A clear description of the problem;
- Version number of the drivers you are using (always check the Conceptronic website to see whether you are using the latest version);
- Type of PC you are using;
- Operating system you are using

For more information about Conceptronic products, please visit the Conceptronic Web Site: www.conceptronic.net

The Software installation as described below, may be slightly different from the installation on your computer. This depends on the Windows version you are using.

ESPAÑOL

Conceptronic CBT100C

Guía de iniciación rápida

Enhorabuena por la compra de su Conceptronic CBT100C.

La Guía de instalación del hardware incluida le ofrece una explicación paso a paso de cómo instalar el Conceptronic CBT100C en su ordenador portátil. Caso de experimentar problemas, recomendamos acceda a nuestra **página de soporte 2-Tech** (acceda a www.conceptronic.net 'Technical support' (soporte técnico) y haga clic en 'on-line support' (soporte en línea). Ahí encontrará una gran cantidad de posibles soluciones a sus problemas.

Si tienen preguntas de su compra, o necesitan soporte técnico dirigirse a nuestro dept. técnico por teléfono o correo electrónico:

Teléfono: 91-3496506 – costos locales (sólo de España)

E-mail: apoyo@2l.net

Para poder ayudarle, necesitamos que nos detalle la información a continuación:

- Una descripción clara del problema;
- La versión de los controladores que está usando (siempre debería de comprobar con el lugar Web de Conceptronic para asegurar que está utilizando la última versión);
- El tipo de PC que está utilizando;
- El sistema operativo que está utilizando.

Para obtener más información acerca de productos de Conceptronic por favor visite el lugar Web de Conceptronic: www.conceptronic.net

La instalación de software, tal y como se describe a continuación, puede ser algo diferente de la instalación en su ordenador. Eso depende de la versión de Windows que esté usando.

DEUTSCH

Conceptronic CBT100C

Schnellstart Anleitung

Herzlichen Glückwunsch zum Erwerb des Conceptronic CBT100C.

In der beigegeführten Intallationsanweisung für die Hardware finden Sie schrittweise Erklärungen für die Installation des Conceptronic CBT100C in Ihrem Notebook PC. Falls Schwierigkeiten auftreten sollten, empfehlen wir Ihnen einen Besuch auf unserer **Support-Site** (gehen Sie zu www.conceptronic.net und klicken Sie auf 'support/2-Tech'). Hier finden Sie eine große Anzahl von Möglichkeiten, Ihr Problem zu lösen.

Haben Sie sonst noch Fragen betreffend Ihres Kaufs, oder brauchen Sie technische Hilfe für die Installation, bitte kontaktieren Sie unsere

Technischen Service via Telefon oder E-mail:

Telefon : 0190-151199 - € 0.62 p/m (nur in Deutschland verfügbar)

E-mail: support@conceptronic.net

Um Ihnen die angeforderte Unterstützung erbringen zu können, benötigen wir von Ihnen folgende Angaben:

- Eine eindeutige Beschreibung des Problems
- Versionsnummer der verwendeten Treiber (Überprüfen Sie mit einem Besuch auf der Internet-Seite von Conceptronic, ob Sie die aktuellste Version verwenden).
- Modell des verwendeten PCs.
- Verwendetes Betriebssystem.

Weiter Informationen zu den Conceptronic Produkte finden Sie auf der Website von Conceptronic: www.conceptronic.net

Die nachstehend beschriebene Software-Installation kann sich bei Ihrem Rechner aufgrund der verwendeten Windows-Version leicht unterscheiden.

FRANÇAIS

Conceptronic CBT100C

Guide de démarrage rapide

**Nous vous félicitons d'avoir acheté le CBT100C de
Conceptronic.**

Le Guide d'Installation du Matériel ci-joint vous expliquera pas à pas comment installer le Conceptronic CBT100C sur votre ordinateur portable. Lorsque vous rencontrez des problèmes, nous vous conseillons d'aller consulter notre **site d'assistance** technique (aller sur le site www.conceptronic.net et cliquez sur "support/2-Tech"). Vous y trouverez un éventail de possibilités pour résoudre vos problèmes.

Vous avez de questions concerne votre achat, ou vous avez besoin de assistance technique, contacter notre soutien technique via téléphone ou e-mail s'il vous plaît :

Téléphone: 01-70200059 - local costs (seulement pour France)
 0902-25013 - € 0.76 p/m (seulement pour Belgique)

E-mail: support@conceptronic.net

Afin de pouvoir vous aider, nous aurons besoin des informations suivantes:

- Une description claire du problème;
- Le numéro de version des pilotes que vous utilisez (vérifiez toujours le Site Internet Conceptronic pour vous assurez que vous utilisez la dernière version);
- Le type d'ordinateur que vous utilisez;
- Le système d'exploitation que vous utilisez.

Pour plus d'informations sur les produits de Conceptronic, visitez notre Site Internet Conceptronic: www.conceptronic.net

Il est possible que l'installation du matériel décrite ci-dessous diffère parfois de l'installation sur votre ordinateur. Cela dépend de la version Windows que vous utilisez.

ITALIANO

Conceptronic CBT100C

Guida d'installazione rapida

Grazie per l'acquisto del CBT100C Conceptronic.

La guida per l'installazione dell'hardware acclusa spiegherà passo a passo come installare la Conceptronic CBT100C sul vostro PC. Nel caso in cui dovessero insorgessero problemi, raccomandiamo di entrare nella nostra **pagina di supporto** (accedere a www.conceptronic.net e fare click su 'support/2-Tech'). Troverete qui una gran quantità di possibili soluzioni ai vostri problemi.

Nel caso in cui abbia domande riguardanti il prodotto acquistato, o se desidera aiuto per realizzare la connessione, la preghiamo di rivolgersi al nostro supporto tecnico per telefono o per e-mail:

Telefono: 02-45279004 - chiamata locale (soltanto dall'Italia)

E-mail: support@conceptronic.net

Per poterle offrire un'efficiente servizio di assistenza, la preghiamo di specificare i seguenti dati:

- Descrizione chiara del problema;
- Numero versione dei driver che si stanno utilizzando (si consiglia di controllare sempre sul sito Web della Conceptronic per verificare se si tratta dell'ultima versione);
- Tipo di PC in uso;
- Sistema operativo in uso.

Per ulteriori informazioni dei prodotti Conceptronic, la preghiamo di visitare il sito Web della Conceptronic: www.conceptronic.net

La successiva descrizione relativa all'installazione del software potrebbe essere leggermente diversa dall'installazione sul vostro computer. Ciò dipende dalla versione di Windows in uso.

PORTUGUÊS

Conceptronic CBT100C Iniciação Rápida

Os nosso parabéns pela compra do seu CBT100C Conceptronic.

O Guia de Instalação do Hardware que se inclui fornece-lhe uma explicação passo a passo de como instalar o CBT100C Conceptronic seu PC. Quando tiver problemas, aconselhámo-lo a ir ao nosso **site de assistência** (vá a www.conceptronic.net e clique em 'support/2-Tech'). Aqui vai encontrar muitas possibilidades de resolver os seus problema.

Se tiver alguma dúvida em relação à sua compra em qualquer sentido, ou se necessitar apoio para ligar, por favor entre em contato com a nossa assitência através do correio eletrónico:

E-mail: support@conceptronic.net

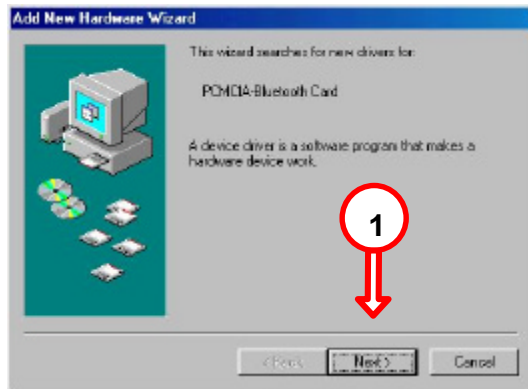
De maneira a lhe podermos prestar a assistência pedida, precisamos que nos forneça os seguintes pormenores:

- Uma descrição clara do problema;
- Número da versão dos programas de gestão que está a usar (consulte sempre o website da Conceptronic para verificar se está a usar a última versão);
- Tipo de PC que está a usar;
- Sistema operativo que está a usar

Para mais informações sobre produtos de Conceptronic, por favor visite o Web Site da Conceptronic: www.conceptronic.net

A instalação do Software conforme se encontra descrita abaixo pode ser ligeiramente diferente da instalação do seu computador. Isso depende da versão do Windows que está a utilizar.

Driver installation Windows 98SE and ME



ITALIANO

! NB: l'installazione prende come esempio Windows 98SE. Le foto potrebbero variare leggermente nel caso di Windows ME.
Avviare il computer e inserire la scheda Bluetooth CBT100C PCMCIA. Apparirà "Installazione guidata nuovo hardware".

PORTUGUÊS

Nota - A instalação baseia-se no Windows 98SE; as fotos podem variar ligeiramente com Windows ME.
Reinicie o seu computador. Insira o cartão Bluetooth CBT100C PCMCIA. Aparecerá a mensagem "Assistente para instalação do Novo Disco Rígido".

NEDERLANDS

! Opmerking: Installatie is gebaseerd op Windows 98SE, de foto kan iets afwijken van Windows ME.) Start de computer, Steek de Bluetooth CBT100C PCMCIA Card in het notebook. Een 'nieuwe hardware wizard' verschijnt.

ENGLISH

! Note: Installation is based on Windows 98SE, picture might be slightly different from Windows ME. Boot your computer, insert the Bluetooth CBT100C PCMCIA Card. A 'New Hardware Wizard' will appear.

ESPAÑOL

! Nota: La instalación está basada en Windows 98SE, las fotos pueden variar un poco con Windows ME. Reinicie su ordenador, inserte la tarjeta Bluetooth CBT100C PCMCIA. El mensaje "Asistente para la instalación del Nuevo Disco Duro" aparecerá.

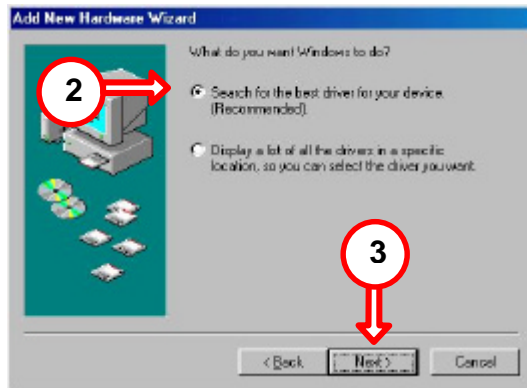
DEUTSCH

Hinweis: Die Installationsanleitungen beruhen auf Windows 98SE. Die Abbildungen können sich von Windows ME geringfügig unterscheiden. Fahren Sie Ihren Rechner noch und stecken Sie die Bluetooth-CBT100C-PCMCIA-Karte ein. Es erscheint der Assistent 'New Hardware' (Neue Hardware gefunden).

FRANÇAIS

! Remarque: L'installation est basée sur Windows 98SE, les photos peuvent être légèrement différentes sur Windows ME. Redémarrez votre ordinateur, insérez la carte Bluetooth CBT100C PCMCIA. Le message "Assistant pour l'installation du Nouveau Disque Dur" apparaîtra.

Driver installation Windows 98SE and ME



NEDERLANDS

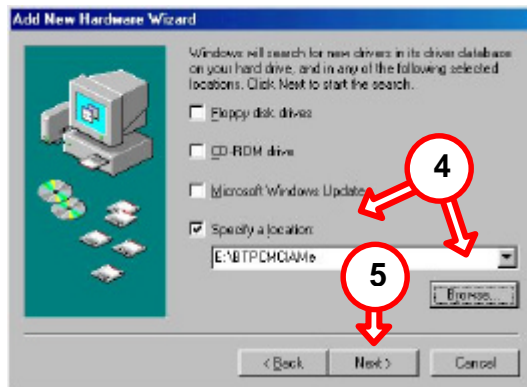
Specificeer de driver locatie of geef de locatie aan door te klikken op de 'browse' knop. Standaard locatie \BTPCMCIAMe

ENGLISH

Specify the location of the driver or locate the driver by clicking the 'browse' button. Default location \BTPCMCIAMe

ESPAÑOL

Especifique la localización del driver o localícelo haciendo clic en el botón 'examinar'. La localización por defecto es \BTPCMCIAMe



DEUTSCH

Geben Sie den Speicherort der Treiber an oder suchen Sie die Treiber, indem Sie auf die Schaltfläche 'browse' (Durchsuchen) klicken. Der standardgemäÙe Speicherort ist \BTPCMCIAMe

FRANÇAIS

Spécifiez l'emplacement du driver ou cherchez-le en faisant clic sur le bouton « explorer ». L'emplacement par défaut est \BTPCMCIAMe

ITALIANO

Specificare la posizione del driver o localizzarlo facendo clic sul pulsante "Sfogliala". La posizione di default è \BTPCMCIAMe.

PORTUGUÊS

Especifique a localização do driver ou localize-o premindo o botão 'procurar'. A localização por defeito é \BTPCMCIAMe

Driver installation Windows 98SE and ME



Application and driver installation for Windows 2000 and XP

Application installation only for Windows 98SE and Me



NEDERLANDS

Opmerking: Applicatie installatie alleen voor Windows 98SE en Windows ME.

Opmerking: installeer eerst de applicatie voor Windows 2000 en XP voordat u het stuurprogramma installeert. Stop de Conceptronic CD-ROM in de CD-ROM speler.

ENGLISH

Note: Application installation only for Windows 98SE and WindowsME.

Note: First install the application for Windows 2000 and XP, before installing the driver.

Insert the Conceptronic CD-ROM.

ESPAÑOL

Nota: La instalación de la aplicación sólo es válida para Windows 98SE y WindowsME (no es necesario instalar la unidad!)

Para CBT100C: Nota: Antes de instalar el driver, instale primero la aplicación para Windows 2000 y XP.

Inserte el CD-ROM de Conceptronic.

ITALIANO

NB: l'installazione dell'applicazione è valida solo per Windows 98SE e Windows ME (non è necessaria l'installazione del drive!).

NB: prima di installare il driver si dovrà installare l'applicazione per Windows 2000 e XP.

Inserire il CDROM Conceptronic.

PORTUGUÊS

Nota - A instalação da aplicação é apenas para Windows 98SE e WindowsME (não a instalação da unidade). Nota - Instale a aplicação para Windows 2000 e XP, antes de instalar o driver.

Insira o CD-ROM de Conceptronic.

DEUTSCH

Hinweis: Installation der Anwendung nur für Windows 98SE und WindowsME (keine Laufwerksinstallation!)

Hinweis: Installieren Sie zuerst die Anwendung für Windows 2000 und XP und erst dann die Treiber. Legen Sie die Conceptronic-CD-ROM ein.

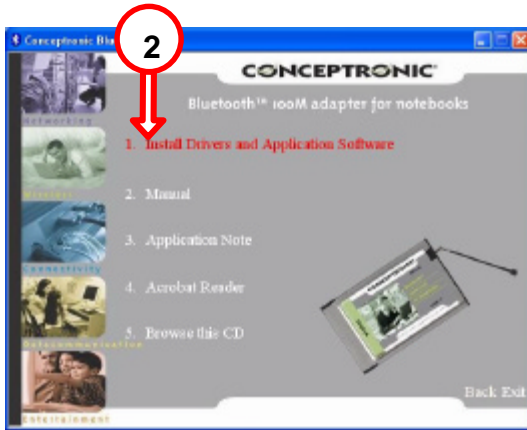
FRANÇAIS

Remarque: L'installation de l'application est uniquement valable pour Windows 98SE et pour WindowsME (Il n'est pas nécessaire d'installer l'unité!)

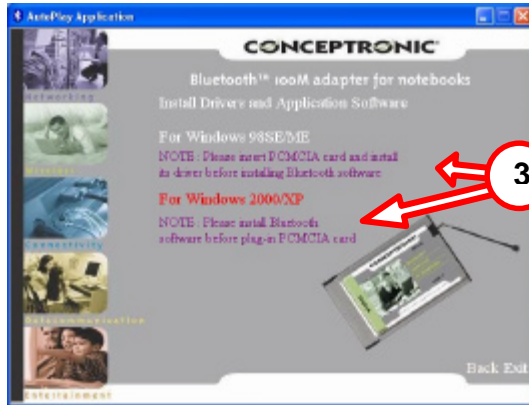
Remarque: Installez l'application pour Windows 2000 et XP avant d'installer le driver.

Insérez le CD-ROM de Conceptronic.

Application and driver installation for Windows 2000 and XP Application installation only for Windows 98SE and Me



Application and driver installation for Windows 2000 and XP Application installation only for Windows 98SE and Me



NEDERLANDS

Selecteer 'Voor Windows 98SE/ME' wanneer u een van deze besturings systemen gebruikt.

ENGLISH

Select 'For Windows 98SE/ME' if you are using one of these operating systems.

ESPAÑOL

Seleccione 'Para Windows 98SE/ME' si está utilizando estos sistemas operativos.

DEUTSCH

Wählen Sie 'For Windows 98SE/ME' (Für Windows 98SE/ME), wenn Sie eines dieser Betriebssysteme verwenden.

FRANÇAIS

Sélectionnez 'Pour Windows 98SE/ME' si vous utilisez ces systèmes d'exploitation.

ITALIANO

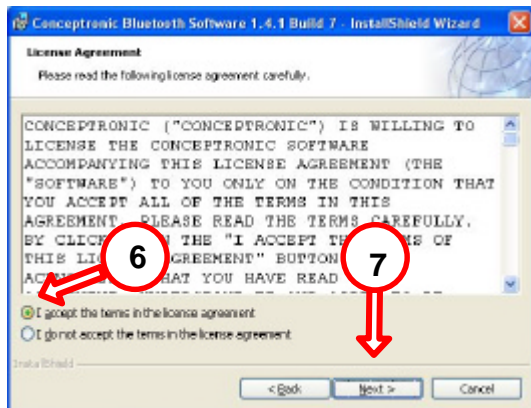
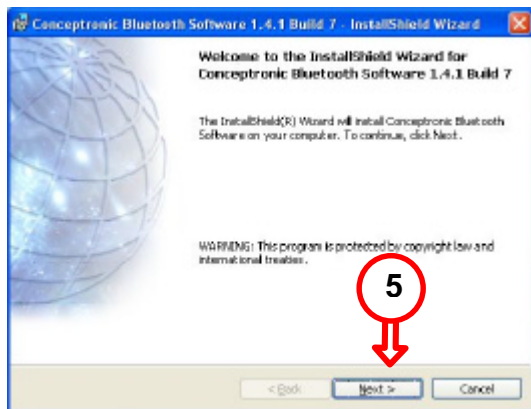
Selezionare "Per Windows 98SE/ME" nel caso si stia usando uno di questi sistemi operativi.

PORTUGUÊS

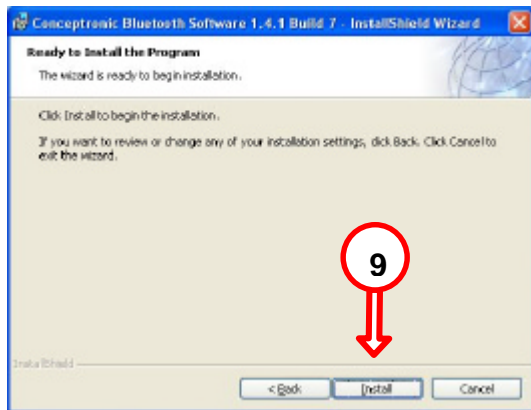
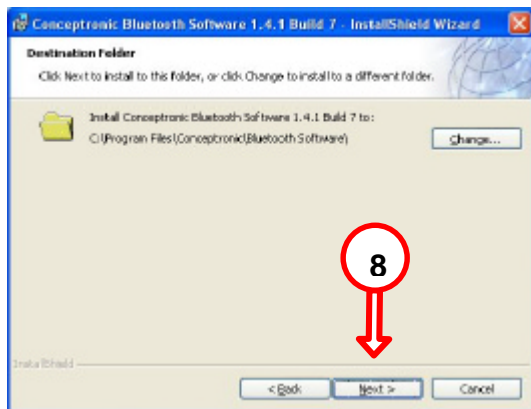
Selecione 'Para Windows 98SE/ME' se estiver a utilizar esses sistemas operativos.



Application and driver installation for Windows 2000 and XP Application installation only for Windows 98SE and Me

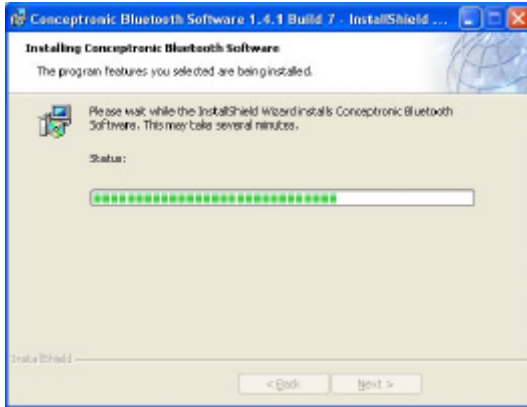


Application and driver installation for Windows 2000 and XP Application installation only for Windows 98SE and Me



Application and driver installation for Windows 2000 and XP

Application installation only for Windows 98SE and Me



FRANÇAIS

Uniquement pour Windows 98SE:
Insérez le CD-ROM de Windows 98SE.

ITALIANO

Solo per Windows 98SE:
Inserire il CDROM Windows 98SE.

PORTUGUÊS

Apenas para Windows 98SE:
Insira o CD-ROM de Windows 98SE.

NEDERLANDS

Alleen Windows 98SE:
Stop de Windows 98SE CD-ROM in de CD-ROM speler.

ENGLISH

Windows 98SE only:
Insert the Windows 98SE CD-ROM.

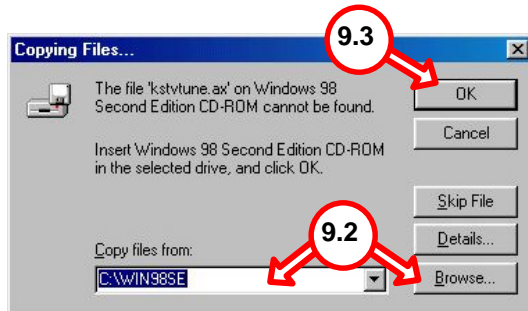
ESPAÑOL

Sólo para Windows 98SE:
Inserte el CD-ROM de Windows 98SE.

DEUTSCH

Nur für Windows 98SE:
Legen Sie die Windows-98SE-CD-ROM ein.

Application and driver installation for Windows 2000 and XP Application installation only for Windows 98SE and Me



NEDERLANDS

Alleen Windows 98SE:
Dit bericht verschijnt 3x.
Referer aan de Windows
98SE installatie CD-ROM

ENGLISH

Windows 98SE only:
This message appears 3 times.
Refer to the Windows 98SE
installation CD-ROM

ESPAÑOL

Sólo para Windows 98SE:
Este mensaje aparecerá 3
veces. Consulte el CD-ROM de
instalación de Windows 98SE.

DEUTSCH

Nur für Windows 98SE:
Diese Meldung erscheint
dreimal. Beachten Sie die
Installations-CD von Windows
98SE.

FRANÇAIS

*Uniquement pour Windows
98SE:*
Ce message apparaîtra 3 fois.
Consultez le CD-ROM
d'installation de Windows
98SE.

ITALIANO

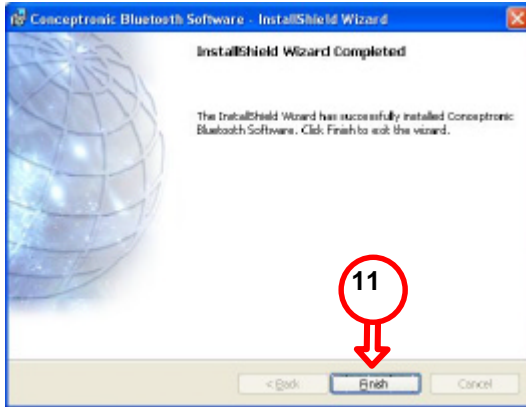
Solo per Windows 98SE:
Questo messaggio apparirà tre
volte. Consultare il CDROM
d'installazione di Windows 8SE.

PORTUGUÊS

Apenas para Windows 98SE:
Esta mensagem aparecerá 3
vezes. Consulte o CD-ROM de
instalação de Windows 98SE.

Application and driver installation for Windows 2000 and XP

Application installation only for Windows 98SE and Me



12

ITALIANO

Solo per Windows 98SE/ME e 2000.

PORTUGUÊS

Apenas para Windows 98SE /Me e 2000.

NEDERLANDS

Alleen voor Windows 98SE /Me en 2000.

ENGLISH

Only for Windows 98SE /Me and 2000.

ESPAÑOL

Sólo para Windows 98SE /Me y 2000

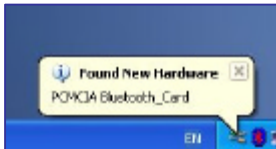
DEUTSCH

Nur für Windows 98SE /Me und 2000.

FRANÇAIS

Uniquement pour Windows 98SE /Me et 2000.

Application and driver installation for Windows 2000 and XP Application installation only for Windows 98SE and Me



13

NEDERLANDS

Steek de CBT100C in het notebook.

ENGLISH

Insert the Conceptronic CBT100C.

ESPAÑOL

Insere el Conceptronic CBT100C

DEUTSCH

Stecken Sie die Conceptronic-CBT100C ein.

FRANÇAIS

Insérez le Conceptronic CBT100C.

ITALIANO

Inserire la Conceptronic CBT100C.

PORTUGUÊS

Insira o Conceptronic CBT100C

Application and driver installation for Windows 2000 and XP Application installation only for Windows 98SE and Me



Declaration of CE Conformity

The manufacturer **Conceptronic**
Address Databankweg 7
 3821 AL Amersfoort
 The Netherlands

hereby declares that the product

Type Wireless Bluetooth PC-CARD 100M adapter
Product CBT100C

complies with following directives:

- 1995/5/EEC R&TTE directive:
 Telecommunications Terminal Equipment and Satellite Earth
 Station Equipment
- 89/336/EEC EMC directive:
 Electromagnetic Compatibility
- 73/23/EEC Low Voltage Directive:
 Electrical equipment designed for use within certain voltage limits

The following standards were consulted to assess conformity:

- ETS 300 328-2/2000
- EN 301 489-17-2000
- EN55022/9.98 Class B
- EN 61000-3-2/3/4/1995
- EN 50082-1/1994
- EN 60950/1995

The CE symbol confirms that this product conforms to the above named standards and regulations



Spain, the Netherlands, Belgium, Germany, Italy, Portugal, France, Luxemburg



Finland, Norway, Denmark, Sweden, Austria and Switzerland

Place and date of issue : Amersfoort, August 20, 2002

A handwritten signature in blue ink, appearing to be 'Herman Looijen', is written over a faint, light-colored background.

Herman Looijen, Product Marketing Manager