

Conceptronic C54PSERVU Snelstart Handleiding

Hartelijk gefeliciteerd met de aanschaf van uw Conceptronic USB 2.0 Draadloze Print Server.

In de bijgaande Snelstart handleiding wordt stap voor stap uitgelegd hoe u de Conceptronic C54PSERVU installeert.

Ingeval van problemen adviseren wij u onze **support-site** te bezoeken (ga naar: www.conceptronic.net en klik op 'Support'). Hier vindt u een database met veelgestelde vragen waar u hoogstwaarschijnlijk de oplossing voor uw probleem kunt vinden.

Heeft u andere vragen over uw product die u niet op de website kunt vinden, neem dan contact met ons op via e-mail: support@conceptronic.net.

Voor meer informatie over Conceptronic producten kunt u terecht op de Conceptronic website: www.conceptronic.net.

Bij software/drivers installatie: Het is mogelijk dat onderstaande installatie iets afwijkt van de installatie op uw computer. Dit is afhankelijk van de Windows versie die u gebruikt.



NEDERLANDS

1. Introductie

Gefeliciteerd met de aanschaf van uw Conceptronic Draadloze Print Server, een simpele en snelle manier om een printer aan uw netwerk toe te voegen.

Deze USB 2.0 Print Server zorgt ervoor dat u gemakkelijk een USB printer kunt toevoegen aan uw netwerk. Deze Print Server heeft ondersteuning voor TCP/IP, NetBEUI, IPX/SPX, en AppleTalk protocollen.

2. Algemene Specificaties

- Compatible met USB 1.1/2.0
- Voorzien van een 10/100 auto-MDIX Fast Ethernet netwerkaansluiting
- DHCP ondersteuning
- Ondersteuning voor configuratie via de Webbrowser
- Flash geheugen voor eenvoudige firmware upgrade's
- Ondersteuning van IPP voor Windows 2000/XP
- Ondersteuning van AppleTalk voor Mac OS.

3. Minimale Systeemvereisten

Besturingssysteem:

- Microsoft Windows 2000 & XP.
- Apple Mac OS X of hoger (Alleen voor webconfiguratie!)

Voor Web Configuratie:

- Web browser met Java ondersteuning, zoals Microsoft® Internet Explorer 5.0, Netscape Navigator 6.0, Mozilla Firefox 1.x of Safari.

4. Inhoud van de verpakking

De volgende onderdelen dienen aanwezig te zijn in de verpakking van de C54PSERVU:

- Conceptronic C54PSERVU Draadloze Print Server
- Spanningsadapter 5V DC, 2,0A
- Antenne voor C54PSERVU
- UTP Netwerk kabel (100cm)
- Meertalige Snelstart Handleiding
- CD-ROM met Software

NEDERLANDS

5. Hardware Installatie

Notitie: Het is aangeraden om de printer eerst op uw computer te installeren. Het is mogelijk dat de printersoftware tijdens de installatie zal zoeken naar de aanwezige printer. Als de printer niet is geïnstalleerd op uw computer kunt problemen ondervinden tijdens de installatie van de Print Server. Als uw printer is geïnstalleerd kunt u doorgaan met onderstaande stappen.

1. Zorg ervoor dat uw printer correct functioneert op uw computer voordat u doorgaat.
2. Zet de printer uit en koppel deze los van uw computer.
3. Sluit de printer met de USB kabel aan op uw Conceptronic Draadloze Print Server.
4. Maak een verbinding tussen de Print Server en uw netwerk. (Bijvoorbeeld: Sluit de LAN kabel aan op de Print Server en op een router of een switch).
5. Zet de printer aan en sluit de spanningsadapter van de Print Server aan. De Print Server zal een zelftest uitvoeren zodra deze is aangesloten. Tijdens de zelftest zullen de LED's "Status" en "Ready" branden. Als deze uitgeschakeld zijn is de Print Server klaar voor gebruik.

Notitie: De Conceptronic Draadloze Print Server heeft een standaard IP Adres. Dit IP adres kan anders zijn dan uw netwerk IP Range, of het kan een conflict geven met een ander apparaat in uw netwerk met hetzelfde IP Adres. Om dit te voorkomen of op te lossen kunt u het IP adres van de Print Server wijzigen met behulp van de C54PSERVU Manager (Zie hoofdstuk 6.1 voor installatie). Standaard is het IP Adres ingesteld op: **192.168.2.2**.

6. Software Installatie

Om gebruik te kunnen maken van de Print Server en de aangesloten printer, dient iedere computer voorzien te zijn van de Netwerk Driver voor de C54PSERVU. De Netwerk Driver maakt communicatie met de Print Server mogelijk. Om de Print Server te kunnen beheren is tevens de Server Manager applicatie nodig. Dit hoofdstuk zal uitleggen hoe u de Netwerk Driver en Server Manager applicatie kunt installeren.

Plaats de meegeleverde CD-ROM in uw CD-ROM speler. Het Autorun menu van de C54PSERVU zal automatisch verschijnen.

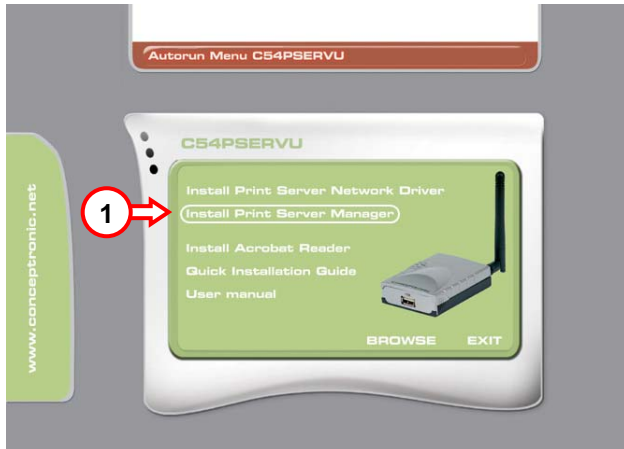
Indien het menu niet verschijnt, gebruik dan Windows Verkenner om naar de CD-ROM te navigeren en voer het programma "**Autorun.exe**" uit.

NEDERLANDS

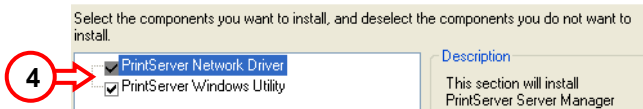
6.1 Server Manager Installatie

Met de Server Manager applicatie kunt u gemakkelijk de instellingen van de Draadloze Print Server bekijken of wijzigen. De Server Manager applicatie is tevens voorzien van de Network Driver om de Print Server te kunnen benaderen.

1. Selecteer de optie "Install Print Server Manager" in het Menu.



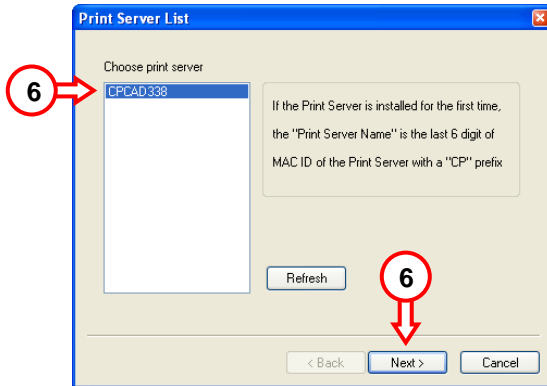
2. De Setup Wizard zal verschijnen. Klik op "Volgende" om door te gaan.
3. Wijzig de installatie-doelmap met de knop "Wijzigen", of behoudt de standaard locatie. Klik op "Volgende" om door te gaan.
4. Selecteer de te installeren componenten. Voor het beheer dient u de "Network Driver" en de "Windows Utility" te installeren (Standaard geselecteerd). Klik op "Volgende" om door te gaan.



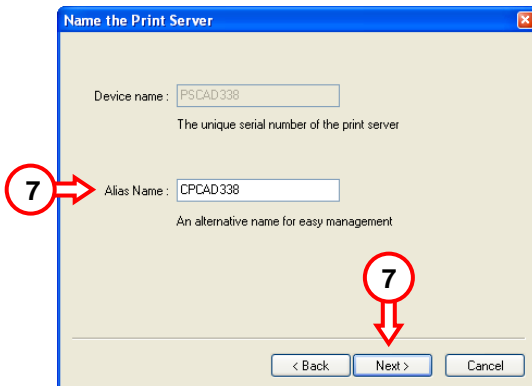
5. De applicatie zal geïnstalleerd worden. Na de installatie zal er gezocht worden naar beschikbare Print Servers. Wacht op de "Print Server List".

NEDERLANDS

6. Selecteer de Print Server welke u wilt installeren van de "Print Server List". Als er geen Print Servers gevonden worden, klik dan op "Vernieuwen" om opnieuw te scannen. Klik op "Volgende" om door te gaan.

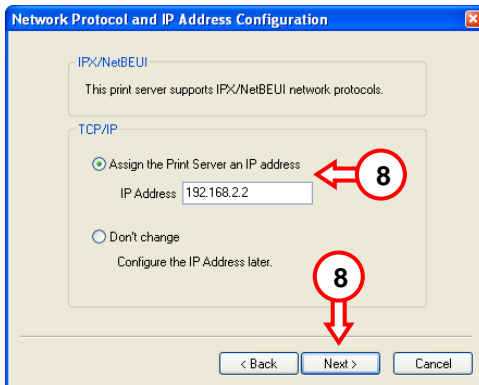


7. Wijzig de "Alias Name" van de Print Server in een eenvoudige naam. Deze naam zal getoond worden als u zoekt naar een netwerk printer. Klik op "Volgende" om door te gaan.

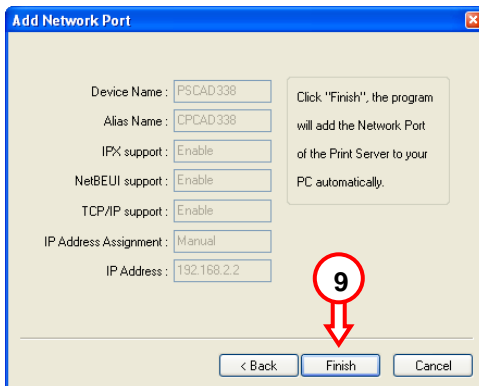


NEDERLANDS

- Wijzig het IP Adres van de Print Server als uw netwerk actief is in een ander IP Subnet. Klik op **“Volgende”** om door te gaan

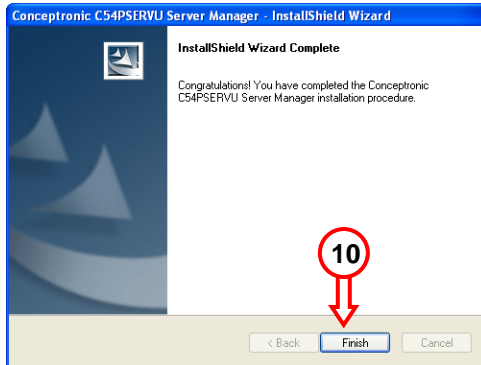


- Er zal een overzicht met instellingen getoond worden. Klik op **“Voltooien”** om de instellingen op te slaan, de Network Poort toe te voegen aan uw computer en de configuratie te voltooien.



NEDERLANDS

10. De installatieprocedure is gereed. Klik op "Voltoeien" om de C54PSERVU Server Manager installatie te sluiten.



Uw computer is nu voorzien van de Network Driver & de Server Manager applicatie voor de C54PSERVU.

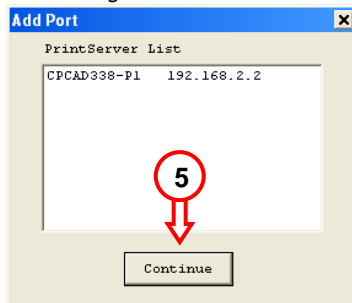
6.2 Network Driver Installatie

Om alleen te kunnen printen (geen beheer) is alleen de Netwerk Driver benodigd. Deze optie zal alleen de Netwerk Driver installeren, zonder de Server Manager applicatie.

1. Selecteer de optie "Install Print Server Network Driver" in het Menu.



2. De Setup Wizard zal verschijnen. Klik op "Volgende" om door te gaan.
3. Wijzig de installatie-doelmap met de knop "Wijzigen", of behoudt de standaardlocatie. Klik op "Volgende" om door te gaan.
4. De software zal geïnstalleerd worden. Na de installatie zal er gezocht worden naar een beschikbare Print Server. Wacht op de "Add Port" lijst.
5. De "Add Port" lijst zal de toegevoegde Printerpoorten op uw computer tonen. Als de Print Server is verbonden met uw netwerk zal deze hier in de lijst getoond worden. Klik op "Continue" om door te gaan met de installatie.



Notitie: Als er geen Print Server gevonden wordt, controleer dan of de C54PSERVU is ingeschakeld en verbonden is met uw netwerk. Controleer of het IP Adres van de C54PSERVU overeenkomt met uw netwerk. Om de Printerpoort later toe te voegen, zie hoofdstuk 7!

6. De installatieprocedure is gereed. Klik op "Voltoeien" om de C54PSERVU Netwerk Driver installatie te sluiten.

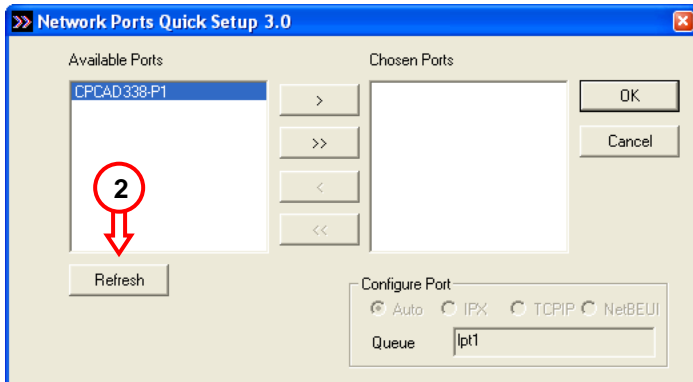
Uw computer is nu voorzien van de Netwerk Driver voor de C54PSERVU.

7. De Print Server Poort toevoegen aan uw computer

Als u de Print Server heeft geïnstalleerd op de computer zonder dat u eerst het IP Adres heeft gewijzigd, zal de Print Server Poort niet geïnstalleerd worden.

Met de onderstaande stappen kunt u de Print Server Poort handmatig toevoegen, nadat u het IP Adres van de Draadloze Print Server heeft gewijzigd met de C54PSERVU Server Manager. Deze stappen zijn niet nodig als de Print Server is gevonden tijdens de installatie (Zie Hoofdstuk 6.2, stap 5).

1. Klik op **“Start”, “Alle Programma’s”, “Conceptronic”, “C54PSERVU”, “Network Driver”, “Network Ports Quick Setup”**.
2. De Network Ports Quick Setup zal zoeken voor beschikbare Print Servers. Als de zoekopdracht is voltooid zult u het volgende scherm zien:



Als de Print Server niet gevonden is in de lijst **“Available Ports”** kunt u op **“Vernieuwen”** klikken om opnieuw te zoeken naar beschikbare Print Servers.

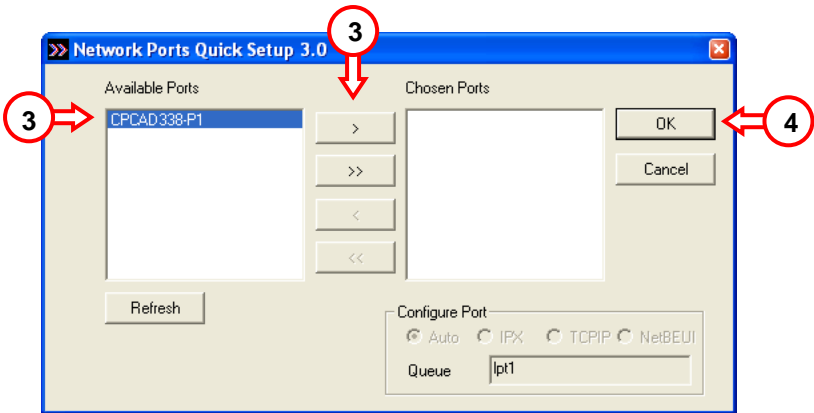
Als de Print Server wederom niet is gevonden kunt u de volgende opties proberen:

- Is de Print Server aangesloten op het netwerk en ingeschakeld?
- Functioneert de Print Server in hetzelfde IP Subnet als de rest van uw netwerk? (Het IP Adres kan gewijzigd worden met de Server Manager applicatie).
- Ping de Print Server (Stuur een reactie-pakketje) met het volgende commando:
 - o Open de opdracht prompt. (**“Start”, “Alle Programma’s”, “Bureau-Accessoires”, “Opdrachtprompt”**).
 - o Voer het volgende commando uit: **PING [IP ADRES VAN PRINTSERVER]** en druk op [ENTER].

NEDERLANDS

Als er een reactie volgt is de Draadloze Print Server actief in uw netwerk Subnet.

- Reset de C54PSERVU naar de fabrieksinstellingen, (Houd de reset knop ongeveer 15 seconden ingedrukt totdat de WLAN LED snel begint te knipperen) en configureer het apparaat opnieuw met de Server Manager applicatie.



3. Selecteer de Draadloze Print server aan de linkerkant en klik op ">" om de Draadloze Print Server toe te voegen aan de "Chosen Ports".
4. Klik op "OK" om de instellingen op te slaan.

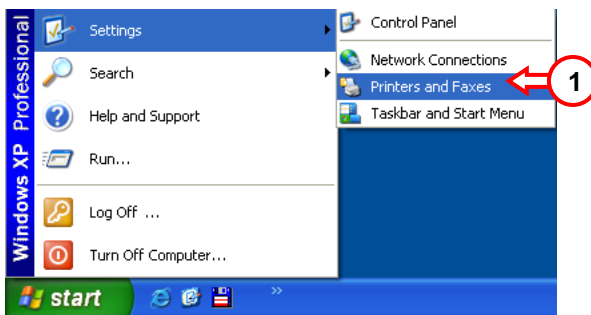
De Print Server Poort is nu toegevoegd aan de beschikbare Printpoorten op uw computer. Ga verder met hoofdstuk 8 om uw printer te installeren.

8. Voeg de aangesloten printer toe aan uw computer

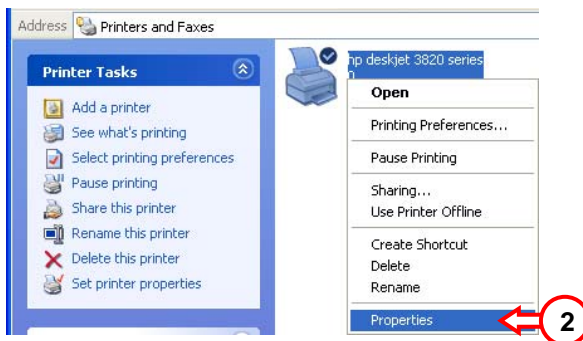
Als de Print Server Network Driver is geïnstalleerd (met of zonder de Server Manager) kunt u het stuurprogramma van uw printer wijzigen om printen via de Draadloze Print Server mogelijk te maken.

Notitie: Zorg dat de printer al geïnstalleerd is op uw computer voordat u doorgaat met dit hoofdstuk. De meeste printers hebben stuurprogramma's die tijdens de installatie zullen controleren op de aanwezigheid van de printer. Zonder deze voorinstallatie kunt u tegen problemen aanlopen als u de printer installeert op de Print Server.

1. Klik op "Start", "Instellingen", "Printers & Faxapparaten". De Printer map zal nu geopend worden.

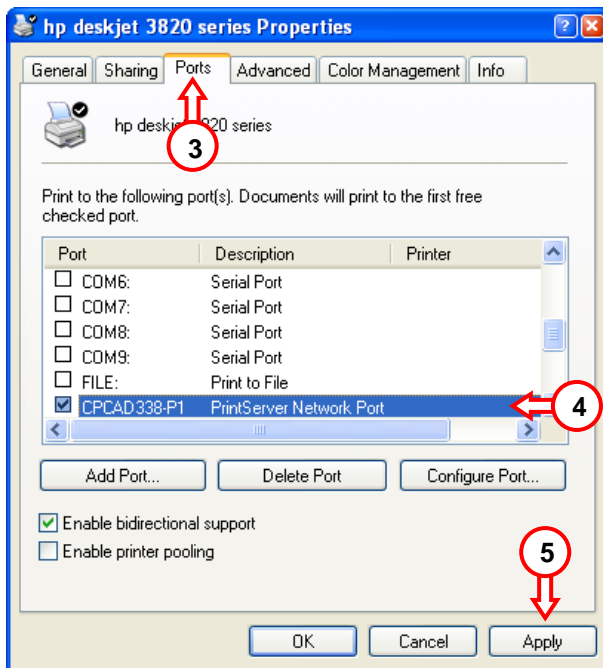


2. Klik met de rechtermuisknop op uw geïnstalleerde printer en kies voor "Eigenschappen".



NEDERLANDS

3. Selecteer de pagina "Poorten".

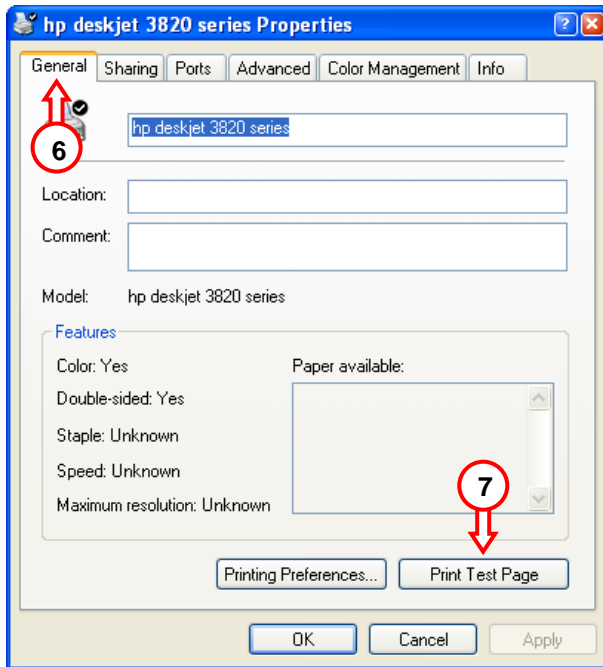


4. Selecteer de "Print Server Network Port" welke toegevoegd is aan de lijst met beschikbare poorten.
5. Klik op "Toepassen".

Het is aangeraden om een testpagina af te drukken om de correcte werking van de geconfigureerde printer te controleren.

NEDERLANDS

6. Ga terug naar de pagina "Algemeen".
7. Selecteer de optie "Testpagina afdrukken".



Uw printer is gereed om gebruikt te worden met de Draadloze Print Server!

NOTITIE: Een gedetailleerde handleiding (Inclusief IPP Printing) kan gevonden worden in de map "**Manual**" op de CD-ROM.
(U zult daar een Engelse handleiding vinden met alle opties uitgelegd).

ENGLISH

Conceptronic C54PSERVU Quick Installation Guide

**Congratulations on the purchase of your
Conceptronic USB 2.0 Wireless Print Server.**

The enclosed Hardware Installation Guide gives you a step-by-step explanation of how to install the Conceptronic USB 2.0 Wireless Print Server.

When problems occur, we advise you to go to our **support-site** (go to www.conceptronic.net and click 'Support'. Here you will find the Frequently Asked Questions Database.

When you have other questions about your product and you cannot find it at our website, then contact us by e-mail: support@conceptronic.net

For more information about Conceptronic products, please visit the Conceptronic Web Site: www.conceptronic.net

The Software installation as described below, may be slightly different from the installation on your computer. This depends on the Windows version you are using.



ENGLISH

1. Introduction

Congratulations on purchasing the Conceptronic Wireless Print Server, the easiest and fastest way to deploy a printer on your network.

This USB Print Server enables you to easily add a USB printer to your network.

This print server supports TCP/IP, NetBEUI, IPX/SPX, and AppleTalk protocols.

2. General Features

- Compliant with USB 1.1/2.0
- 10/100 auto-MDIX Fast Ethernet LAN port
- DHCP Support
- HTTP Web Configuration Support
- Flash memory for easy firmware upgrade
- Support IPP for Windows 2000/XP
- Support AppleTalk for Mac OS.

3. System Requirements

Operating System:

- Microsoft Windows 2000 & XP.
- Apple Mac OS X or above (Only for web configuration!)

For Web Configuration:

- Java-enabled web browser, such as Microsoft® Internet Explorer 5.0, Netscape Navigator 6.0, Mozilla Firefox 1.x or Safari.

4. Package Contents

The following items are present in the package of the Conceptronic C54PSERVU:

- Conceptronic C54PSERVU Wireless Print Server
- Power Supply 5V DC, 2,0A
- Antenna for C54PSERVU
- UTP Cable (100CM)
- Multi Language Quick start Manual
- CD-ROM with software

5. Hardware installation

Note: It is recommended to install the printer on your computer first. It is possible that during the installation of your printer the setup wizard of the driver and software installation will search for your printer. If the printer is not installed on your computer it can give problems when installing and using the Print Server. When your printer is installed, you can proceed with the steps below.

1. Make sure your printer is working normally on your computer before you proceed.
2. Power down the printer and disconnect the printer from the computer.
3. Connect the printer with the USB cable to your Conceptronic Wireless Print Server.
4. Make a connection between the Print Server and your network. (For example: Connect the LAN cable to the Print Server and your Router or your Switch).
5. Power-on the Printer and connect the power supply to the Conceptronic Wireless Print Server. The print server will perform the Power-On-Self-Test (POST) after it is powered on. During the POST, the Status and Ready LEDs will be on. When the LEDs are unlighted, the print server is ready.

Note: Your Conceptronic Wireless Print Server has a default IP address. This IP address can be different than the IP Range of your network or it can give a conflict with a device in your network with the same IP Address. To prevent or solve this issue, you can use the C54PSERVU Server Manager (see chapter 6.1 for installation) to change the IP address of the Print Server. By default, the IP address of the Print Server is: **192.168.2.2**

6. Software Installation

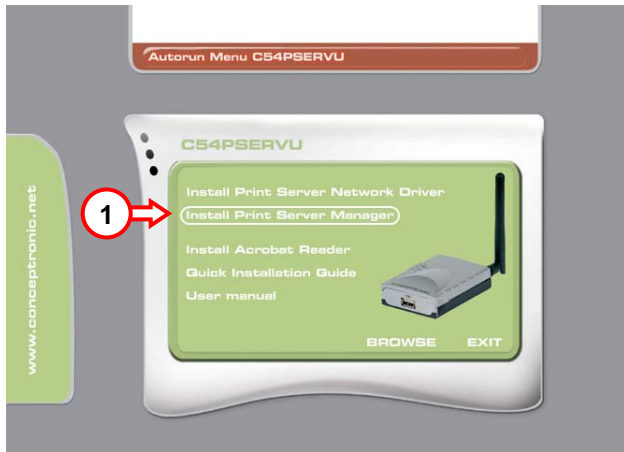
To make use of the Print Server and the attached printer, each computer needs the Network Driver for the C54PSERVU. The Network Driver will enable the access to the Print Server. For management of the Print Server, you also need the Server Manager Utility. This chapter will explain how you can install the Network Driver & Server Manager.

Insert the CD-ROM delivered with the Conceptronic Print Server in your CD-ROM drive. The C54PSERVU Menu should appear automatically. If the Menu does not appear, use Windows Explorer to navigate to the CD-ROM and execute "Autorun.exe".

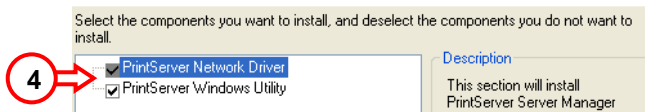
6.1 Server Manager Installation

With the Server Manager Application, you can easily view or change the settings of the Wireless Print Server on your computer. The Server Manager installation also includes the Network Drivers to access the Wireless Print Server.

1. Select the option **"Install Print Server Manager"** in the Menu.



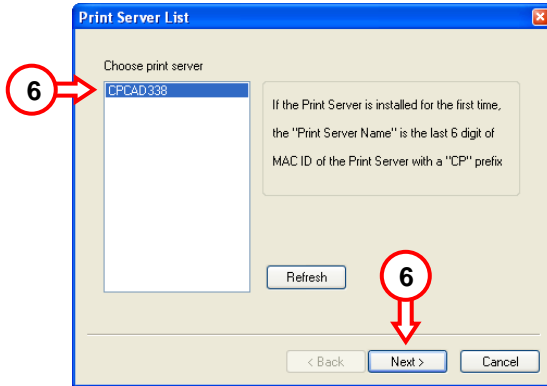
2. The Setup Wizard will appear. Click **"Next"** to continue.
3. Change the installation destination with the **"Change"** button, or keep it default. Click **"Next"** to continue.
4. Select the components to be installed. For management, select the **"Network Driver"** and the **"Windows Utility"** (Selected by default). Click **"Next"** to continue.



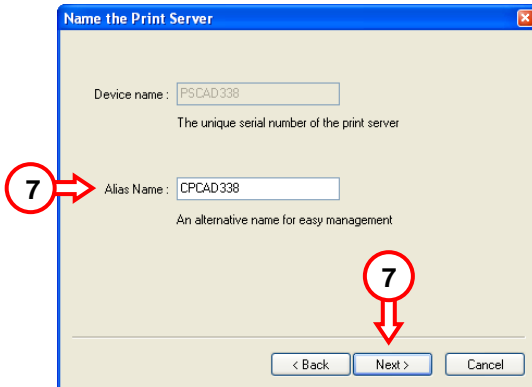
5. The software will be installed. After installation, it searches for available Print Servers. Please wait for the **"Print Server List"**.

ENGLISH

6. Select the Print Server you want to install from the "Print Server List". If no Print Servers are found, click "Refresh" to re-scan. Click "Next" to continue.

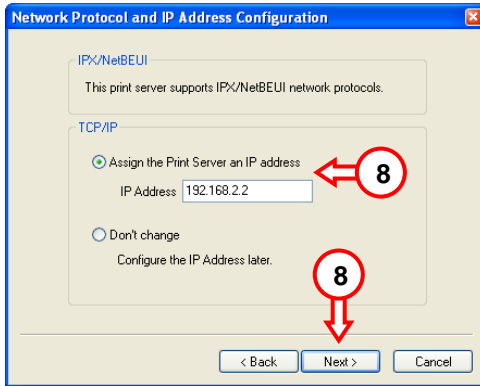


7. Change the "Alias Name" of the Print Server into an easy name. This name will be displayed when searching for a network printer. Click "Next" to continue.

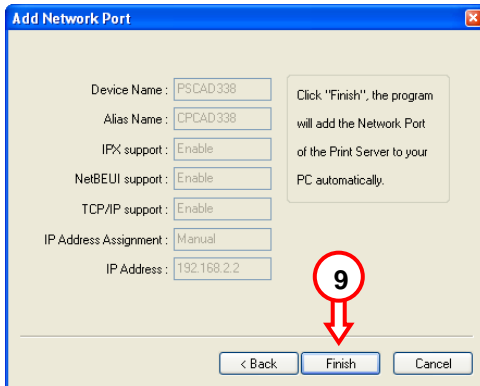


ENGLISH

8. Change the IP Address of the Print Server if your network operates in another Subnet Mask. Click **“Next”** to continue.

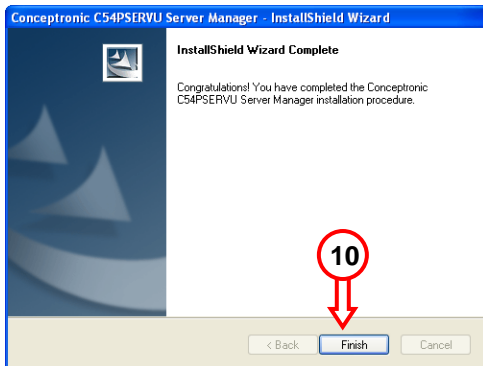


9. You will be informed about the settings of the C54PSERVU. Click **“Finish”** will save the settings, adds the Network Port to your computer and finish the configuration.



ENGLISH

10. The installation is complete. Click **“Finish”** to close the C54PSERVU Server Manager installer.



Your computer is now equipped with the Network Driver & Server Manager Utility for the C54PSERVU.

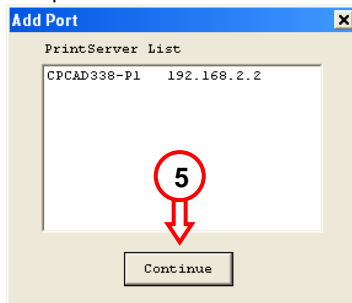
6.2 Network Driver Installation

For printing but no management only the Network Driver is required. This option will only install the Network Driver and no Management Utility.

1. Select the option "Install Print Server Network Driver" in the Menu.



2. The Setup Wizard will appear. Click "Next" to continue.
3. Change the installation destination with the "Change" button, or keep it default. Click "Next" to continue.
4. The software will be installed. After installation, it will search for an available Print Server. Please wait for the "Add Port" list.
5. The "Add Port" List will display the added Network Printing Ports to your computer. If the Print Server is connected to your network, it will display the Print Server in the List. Click "Continue" to proceed with the installation.



Note: If there is no Print Server found, check if the C54PSERVU is turned on and connected to your network. Verify if the IP Address of the C54PSERVU is compatible with your network! To add the Network Port later, continue to chapter 7!

6. The installation is complete. Click "Finish" to close the C54PSERVU Network Driver installer.

Your computer is now equipped with the Network Driver for the C54PSERVU.

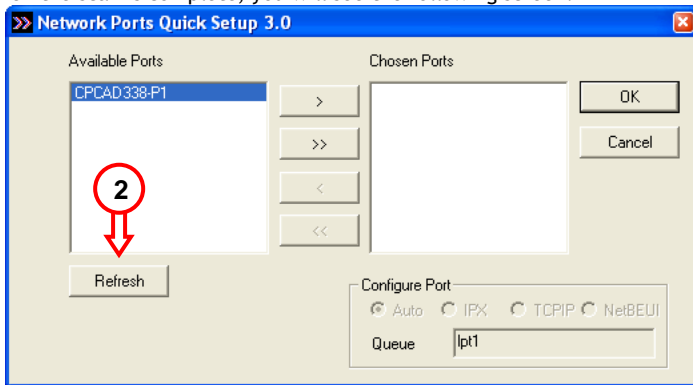
7 Add the Print Server Port to your Client Computer

If you installed the Print Server on the Client Computer before you changed the IP Address, the Print Server Port is not installed.

With the steps below you can add the Print Server Port manually, after you changed the IP Address of the Print Server with the C54PSERVU Server Manager.

These steps are not necessary if the Print Server is found (See Chapter 6.2, step 5).

1. Click on "Start", "Programs", "Conceptronic", "C54PSERVU", "Network Driver", "Network Ports Quick Setup".
2. The Network Ports Quick Setup will scan for available Print Servers, please wait. When the scan is complete, you will see the following screen:



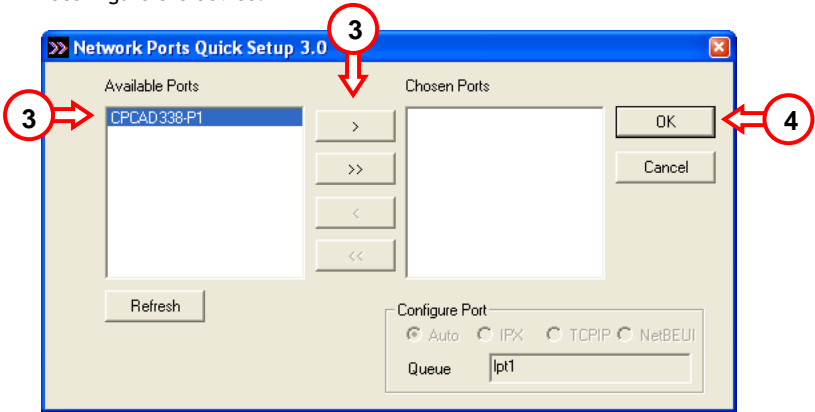
If the Print Server is not listed at the "Available Ports" list, you can click "Refresh" to scan again for available Print Servers.

If the Print Server is still not found, check the following options:

- Is the Print Server connected to your network and turned on?
- Does the Print Server operate in the same IP Subnet mask as your network? (You can change the IP Address with the Server Manager Utility).
- Ping the Print Server (Send a response package) with the following command:
 - Open the command prompt. ("Start", "Programs", "Accessories", "Command Prompt").
 - Execute the command: PING [IP ADDRESS OF PRINTSERVER] and press Enter. If you get a response, the Print Server is active in your network range.

ENGLISH

- Reset the Print Server to the factory default settings, (Press and hold the reset button for about 15 seconds until the WLAN LED starts to blink rapidly) and reconfigure the device.



3. Select the Print Server at the left side, and click ">" to add the Print Server to the Chosen Ports.
4. Click "OK" to save the settings.

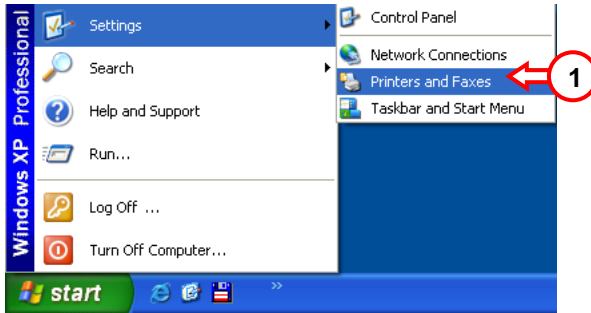
The Print Server Port is now added to the available Print Ports. Continue to chapter 8 to install your Printer.

8 Add the connected printer to your computer

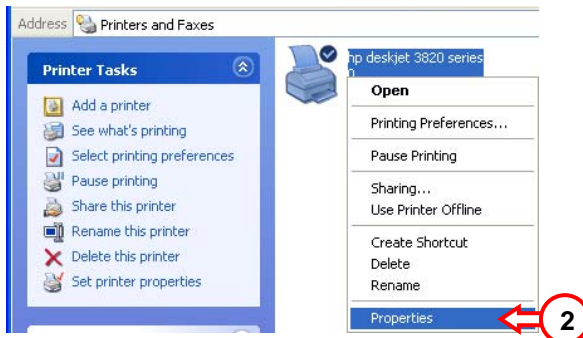
When the Print Server Network Driver is installed (with or without Server Manager), you can modify the driver of your printer to enable printing through the Print Server.

Note: Make sure the printer is already installed on your computer before you proceed with this chapter. Most printers have included drivers that will check for the printer availability during installation. Without installing the printer first, you can experience problems installing the printer on the Print Server.

1. Click "Start", "Settings", "Printers & Faxes". The Printer folder will open.

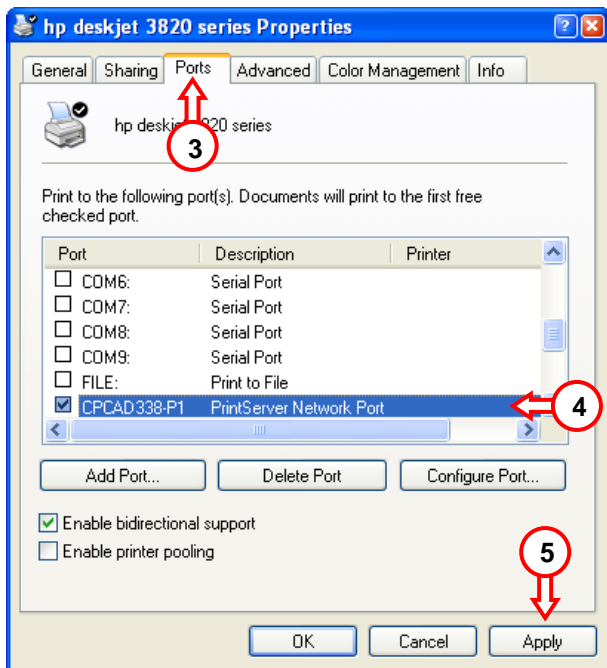


2. Right click your installed printer, and choose "Properties".



ENGLISH

3. Select the page "Ports".

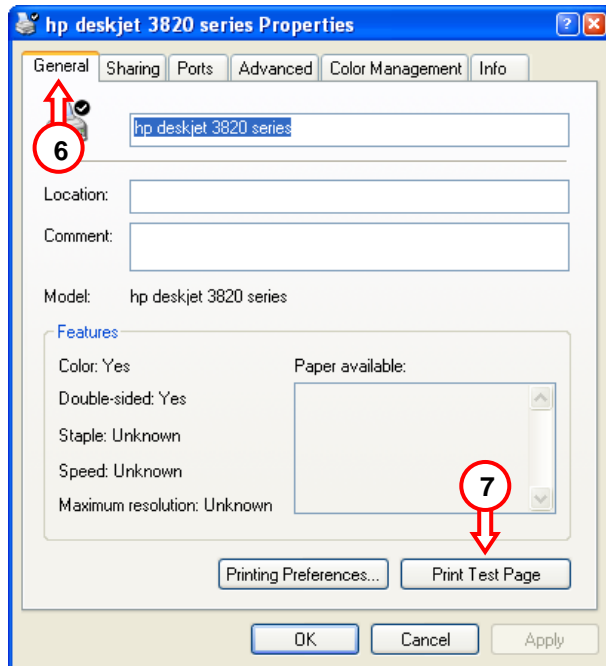


4. Select the "Print Server Network Port", which is added to the list with available ports.
5. Click "Apply".

ENGLISH

It is recommended to print a test page to check if the configured printer is working correctly.

6. Return to the "General" Page.
7. Select the option "Print Test Page".



Your printer is now ready for use with the Print Server!

NOTE: A full detailed manual (including IPP Printing) can be found in the folder "**Manual**" on the CD-ROM. (You will find an English manual with all options of the software explained).

C54PSERVU de Conceptronic Guía de instalación rápida

Felicidades por la compra de su Servidor de impresión USB 2.0 inalámbrico de Conceptronic.

Esta guía de instalación le orientará paso a paso acerca de cómo instalar el Servidor de impresión USB 2.0 inalámbrico de Conceptronic.

Si encuentra problemas, le aconsejamos que se dirija a nuestra página web www.conceptronic.net y haga clic en «Support». Aquí encontrará la base de datos de las preguntas más frecuentes o FAQ.

Si tiene otras preguntas sobre su producto y no las encuentra en nuestro sitio web, póngase en contacto con nuestro servicio técnico por correo electrónico: support@conceptronic.net

Para obtener más información acerca de productos de Conceptronic por favor visite el lugar Web de Conceptronic: www.conceptronic.net

La instalación de software, tal y como se describe a continuación, puede ser algo diferente de la instalación en su ordenador. Eso depende de la versión de Windows que esté usando.



1. Introducción

Felicidades por la compra de su Servidor de impresión inalámbrico de Conceptronic, la manera más sencilla y rápida de utilizar una impresora en red. Este servidor de impresión USB le permitirá agregar fácilmente una impresora USB a su red. Es compatible con los protocolos TCP/IP, NetBEUI, IPX/SPX y AppleTalk.

2. Características generales

- Compatible con USB 1.1/2.0
- Puerto LAN Fast Ethernet 10/100 auto-MDIX.
- Compatible con DHCP.
- Compatible con la configuración web HTTP
- Memoria flash para facilitar la actualización del firmware.
- Compatible con IPP para Windows 2000/XP.
- Compatible con AppleTalk para Mac OS.

3. Requisitos de sistema

Sistemas operativos:

- Microsoft Windows 2000 y XP.
- Apple Mac OS X o superior (sólo para configuración web).

Para configuración web:

- Navegador web habilitado para Java, como Microsoft® Internet Explorer 5.0, Netscape Navigator 6.0, Mozilla Firefox 1.x o Safari.

4. Contenido del paquete

El paquete del C54PSERVU de Conceptronic contiene los elementos siguientes:

- Servidor de impresión inalámbrico C54PSERVU de Conceptronic
- Alimentación de corriente (5V DC, 2,0 A)
- Antena para el C54PSERVU
- Cable UTP
- Manual de inicio rápido multilingüe
- CD-ROM con software

5. Instalación del hardware

Nota: Es recomendable que en primer lugar instale la impresora en el ordenador. Es posible que el asistente de configuración para la instalación del driver y del software realice una búsqueda de su impresora durante la instalación de la misma. Si la impresora no está instalada en el ordenador, podrían producirse problemas a la hora de instalar y utilizar el Servidor de impresión. Una vez instalada la impresora, puede proceder de acuerdo con las instrucciones siguientes.

1. Compruebe que la impresora funciona correctamente conectada a su ordenador antes de proceder a la instalación.
2. Apague la impresora y desconéctela del ordenador.
3. Conecte la impresora a su Servidor de impresión inalámbrico de Conceptronic con el cable USB.
4. Conecte el Servidor de impresión a la red, es decir, conecte el cable LAN al Servidor de impresión y al router o switch.
5. Encienda la impresora y conecte el Servidor de impresión inalámbrico de Conceptronic a la alimentación de corriente. El Servidor de impresión realizará la prueba automática de arranque (POST) una vez encendido. Durante esta prueba, los LED de estado y de disponibilidad permanecerán encendidos. Cuando los LED se apaguen, el Servidor de impresión estará preparado.

Nota: Su Servidor de impresión inalámbrico de Conceptronic tiene una dirección IP predeterminada, que puede ser distinta a la gama IP de su red o puede generar conflicto con algún dispositivo de su red que tenga la misma dirección IP. Para evitar o resolver este problema, puede utilizar el Administrador de Servidores del C54PSERVU (véase apartado 6.1 para su instalación) y modificar la dirección IP del Servidor de impresión. La dirección IP predeterminada del Servidor de impresión es la siguiente: 192.168.2.2.

6. Instalación del software

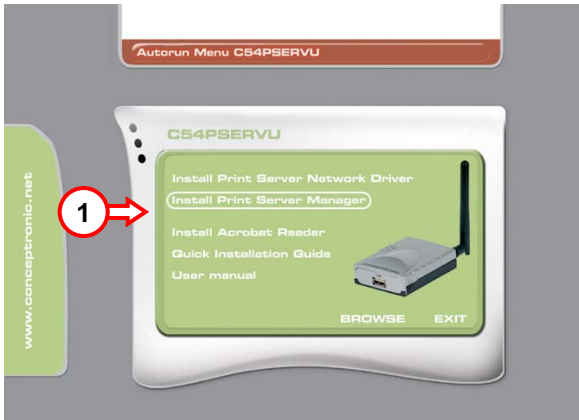
Para poder utilizar el Servidor de impresión y la impresora correspondiente, cada ordenador necesitará el Driver de Red para el C54PSERVU, que le permitirá acceder al Servidor de impresión. Para poder utilizar el Servidor de impresión también necesitará la Utilidad de Administración de Servidores. Este capítulo le muestra cómo puede instalar el Driver de Red y la Utilidad de Administración de Servidores.

Introduzca el CD-ROM que incluye el paquete del Servidor de impresión de Conceptronic en la unidad de CD-ROM. El menú del C54PSERVU aparecerá automáticamente. En caso de que el menú no aparezca, utilice el explorador de Windows para navegar por el CD-ROM y ejecute el archivo "Autorun.exe".

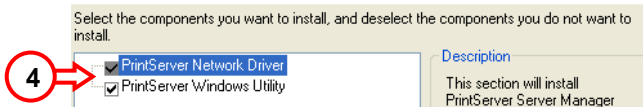
6.1 Instalación de la Utilidad de Administración de Servidores

Gracias a la aplicación del Administrador de Servidores, podrá ver y cambiar fácilmente la configuración del Servidor de impresión inalámbrico en su ordenador. La instalación de la Utilidad de Administración de Servidores también incluye los Drivers de Red para acceder al Servidor de impresión inalámbrico.

1. Seleccione la opción “Instalar Administrador de Servidores” del menú.

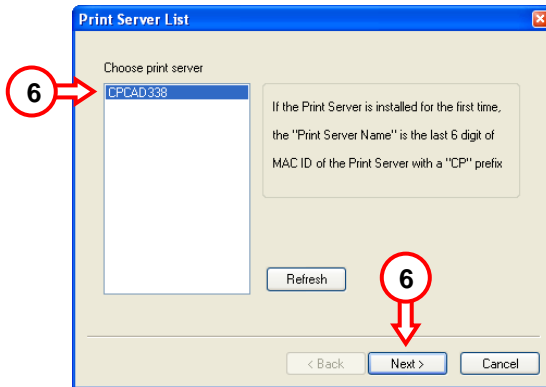


2. A continuación aparecerá el Asistente de Configuración. Haga clic en “**Siguiente**” para continuar.
3. Cambie la ubicación de destino de la instalación pulsando el botón “**Cambiar**” o mantenga la ubicación predeterminada. Haga clic en “**Siguiente**” para continuar.
4. Seleccione los componentes que desea instalar. Para su administración, seleccione las casillas “**Driver de Red**” y “**Utilidad de Windows**” (selección predeterminada). Haga clic en “**Siguiente**” para continuar.

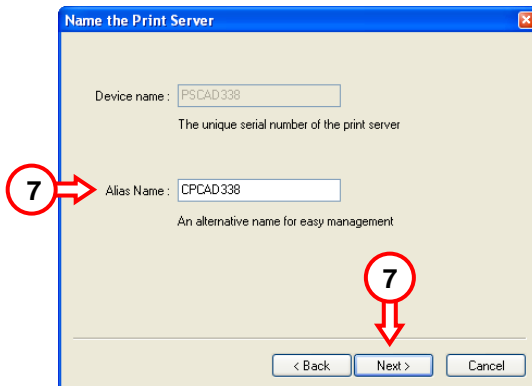


5. El software quedará instalado. Una vez finalizada la instalación, el sistema buscará los Servidores de impresión disponibles. A continuación, aparecerá la “**Lista de Servidores de impresión**”.

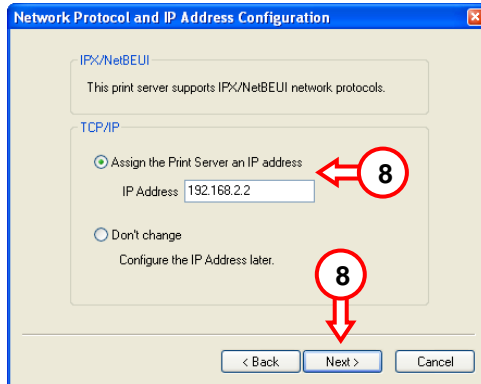
6. Seleccione el Servidor de impresión que desea instalar a partir de los que ofrece la lista. En caso de que no encuentre servidores, haga clic en "Actualizar" para realizar una nueva búsqueda. Haga clic en "Siguiente" para continuar.



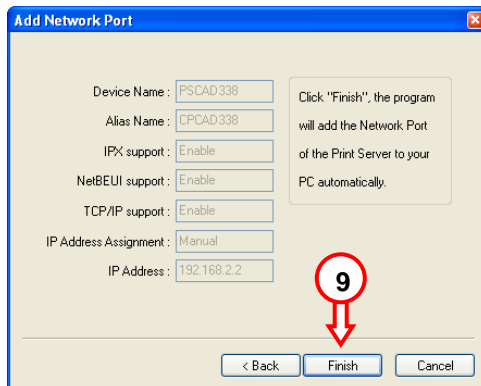
7. Cambie el "Nombre de Identificación" del Servidor de impresión por un nombre fácil de recordar, que aparecerá cuando realice búsquedas de impresoras en red. Haga clic en "Siguiente" para continuar.



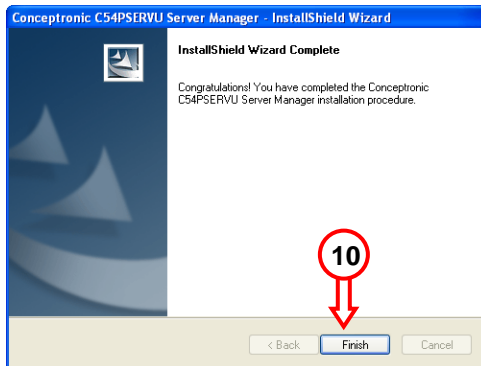
8. Cambie la dirección IP del Servidor de impresión si su red funciona en una máscara de subred diferente. Haga clic en **"Siguiente"** para continuar.



9. A continuación aparecerá información sobre la configuración del C54PSERVU. Haga clic en **"Finalizar"** para guardar los cambios, añadir el Puerto de Red al ordenador y terminar la configuración.



10. El proceso de instalación ha terminado. Haga clic en “Finalizar” para cerrar el asistente de instalación del Administrador de Servidores del C54PSERVU.



Su ordenador ya está equipado con el Driver de Red y la Utilidad de Administración de Servidores para el C54PSERVU.

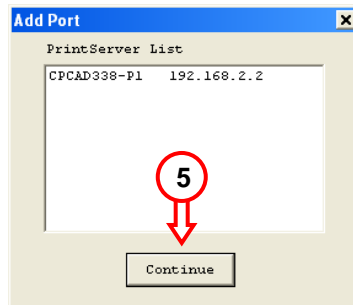
6.2 Instalación del Driver de Red

Para tareas de impresión (no de administración) tan sólo necesitará el Driver de Red. Esta opción instalará únicamente el Driver de Red, no la Utilidad de Administración.

1. Seleccione la opción "Instalar Driver de red del Servidor de impresión" del menú.



2. A continuación aparecerá el Asistente de Configuración. Haga clic en "Siguiente" para continuar.
3. Cambie la ubicación de destino de la instalación pulsando el botón "Cambiar" o mantenga la ubicación predeterminada. Haga clic en "Siguiente" para continuar.
4. El software quedará instalado. Una vez finalizada la instalación, el sistema buscará un Servidor de impresión disponible. A continuación, aparecerá la lista para "Añadir puerto".
5. Esta lista mostrará los Puertos de Impresión en Red que se han añadido a su ordenador. Si el Servidor de impresión está conectado a la red, la lista lo mostrará. Haga clic en "Continuar" para proseguir con la instalación.



Nota: En caso de que el sistema no encuentre ningún Servidor de impresión, compruebe si el C54PSERVU está encendido y conectado a la red. Compruebe si la dirección IP del C54PSERVU es compatible con su red. Para añadir el Puerto de Red más tarde, pase al apartado 7.

6. El proceso de instalación ha terminado. Haga clic en "Finalizar" para cerrar el asistente de instalación del Driver de Red del C54PSERVU.

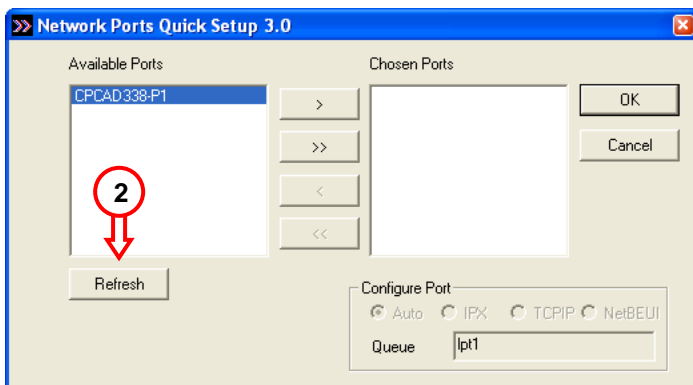
Su ordenador ya está equipado con el Driver de Red para el C54PSERVU.

7. Añada el Puerto del Servidor de impresión a su ordenador cliente

En caso de haber instalado el Servidor de impresión en el ordenador cliente antes de cambiar la dirección IP, el Puerto del Servidor de impresión no estará instalado.

Con los pasos que se indican a continuación podrá añadir el Puerto del Servidor de impresión manualmente una vez modificada la dirección IP del Servidor con el Administrador de Servidores del C54PSERVU. Las instrucciones siguientes no son necesarias en caso de que el sistema detecte el Servidor de impresión (véase apartado 6.2, paso 5).

1. Haga clic en “Inicio”, “Programas”, “Conceptronic”, “C54PSERVU”, “Driver de Red” y “Configuración rápida de puertos de red”.
2. La opción de Configuración rápida de puertos de red realizará una búsqueda de los Servidores de impresión disponibles. Por favor, manténgase a la espera. Una vez finalizada la búsqueda, verá la pantalla siguiente:



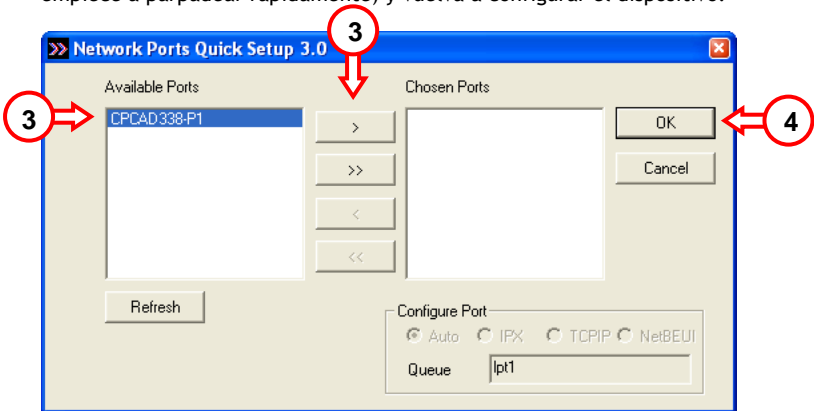
En caso de que la lista de “Puertos disponibles” no muestre el Servidor de impresión, haga clic en “Actualizar” para realizar una nueva búsqueda de Servidores de impresión disponibles.

Si el sistema sigue sin detectar el servidor, compruebe las situaciones siguientes:

- ¿Está el Servidor de impresión conectado a la red y encendido?
- ¿Funciona el Servidor de impresión en la misma máscara de subred IP que la red? (Puede cambiar la dirección IP con la Utilidad de Administración de Servidores).
- Haga ping al Servidor de impresión (envíe un paquete de respuesta) con el comando siguiente:

ESPAÑOL

- Abra la línea de comandos (“Inicio”, “Programas”, “Accesorios”, “Línea de comandos”).
 - Ejecute el comando siguiente: **PING [DIRECCIÓN IP DEL SERVIDOR DE IMPRESIÓN]** y pulse Enter.
- Si obtiene respuesta, significará que el Servidor de impresión está activo en su red.
- Reinicie el Servidor de impresión con la configuración predeterminada (mantenga pulsado el botón de reinicio durante unos 15 segundos hasta que el LED WLAN empiece a parpadear rápidamente) y vuelva a configurar el dispositivo.



3. Seleccione el Servidor de impresión de la parte izquierda y haga clic en “>” para añadir el servidor a los puertos que haya seleccionado.
4. Haga clic en “Aceptar” para guardar la configuración.

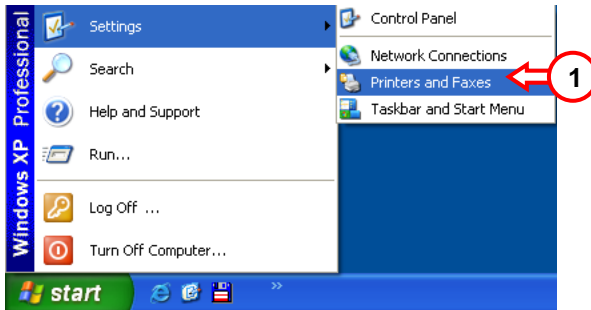
Ya ha incorporado el Puerto del Servidor de impresión a los Puertos de impresión disponibles. Pase al apartado 8 para instalar la impresora.

8. Añada la impresora que se encuentra conectada a su ordenador

Una vez instalado el Driver de Red del Servidor de impresión (con o sin el Administrador de Servidores), podrá modificar el driver de la impresora para poder realizar impresiones mediante el Servidor de impresiones.

Nota: Compruebe que la impresora ya está instalada en su ordenador antes de seguir las instrucciones de este apartado. La mayoría de impresoras incluyen drivers que comprueban la disponibilidad de la misma durante el proceso de instalación. Si no instala la impresora en primer lugar, pueden producirse problemas durante el proceso de instalación de la misma en el Servidor de impresiones.

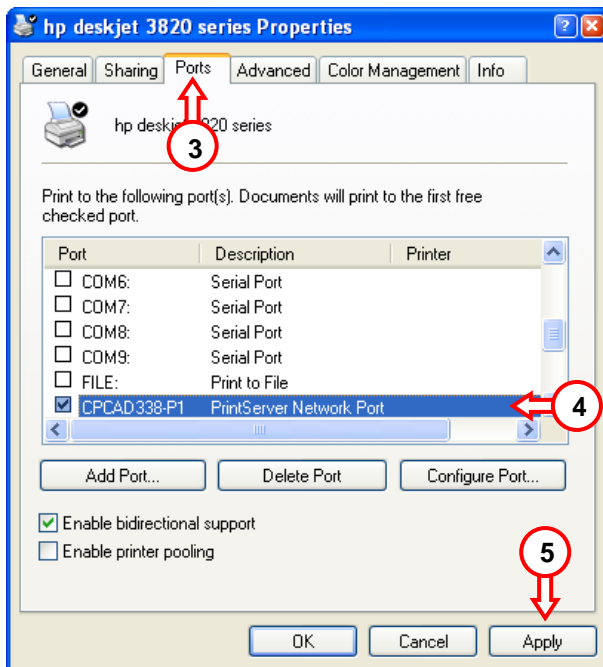
1. Haga clic en "Inicio", "Opciones" e "Impresoras y faxes". A continuación, se abrirá la carpeta correspondiente a la impresora.



2. Haga clic con el botón derecho del ratón en la impresora instalada y seleccione "Propiedades".



3. Seleccione la pestaña "Puertos".

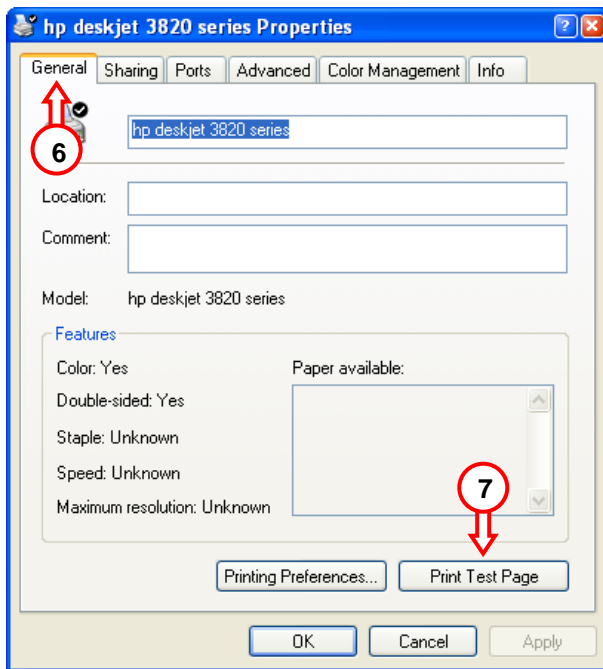


4. Seleccione el "Puerto de Red del Servidor de impresión", que aparece en la lista de puertos disponibles.
5. Haga clic en "Aplicar".

Le recomendamos que imprima una página de prueba para comprobar si la impresora configurada funciona correctamente.

ESPAÑOL

6. Regrese a la pestaña "General".
7. Seleccione la opción "Imprimir página de prueba".



Su impresora ya está lista para su uso con el Servidor de impresión.

NOTA: En la carpeta "Manual" del CD-ROM encontrará un manual detallado (incluyendo Impresión IPP). (Asimismo, encontrará un manual en inglés que le mostrará todas las opciones del software).

Conceptronic C54PSERVU Schnellinstallationsanleitung

Wir gratulieren Ihnen zum Kauf Ihres Conceptronic USB 2.0 Wireless Print Servers.

In beiliegendem Hardwareinstallationshandbuch wird Ihnen Schritt für Schritt gezeigt, wie der Conceptronic USB 2.0 Wireless Print Server installiert werden muss.

Sollten irgendwelche Probleme auftreten, empfehlen wir ihnen, auf unsere **Support-Seite** im Internet zu gehen (www.conceptronic.net) und auf 'Support' zu klicken. Dort werden sie die "Frequently Asked Questions" Datenbank finden.

Falls sie andere Fragen zu ihrem Produkt haben und sie diese nicht auf unserer Website finden können, kontaktieren sie uns bitte per E-Mail: support@conceptronic.net

Weitere Informationen zu den Conceptronic Produkte finden Sie auf der Website von Conceptronic: www.conceptronic.net

Die nachstehend beschriebene Software-Installation kann sich bei Ihrem Rechner aufgrund des verwendeten Windows-Version leicht unterscheiden.



DEUTSCH

1. Einleitung

Wir gratulieren Ihnen zum Kauf des Conceptronic Wireless Print Servers, der es Ihnen ermöglicht, die Drucker in Ihrem Netzwerk schnell und auf einfache Weise einzusetzen. Mit diesem USB Print Server können Sie im Handumdrehen ein zusätzlichen USB-Drucker an Ihr Netzwerk anschließen.

Dieser Print Server unterstützt TCP/IP-, NetBEUI-, IPX/SPX- und AppleTalk-Protokolle.

2. Allgemeine Eigenschaften

8. Kompatibel mit USB 1.1/2.0
9. 10/100 auto-MDIX Fast Ethernet LAN-Anschluss
10. Unterstützt DHCP
11. Unterstützt HTTP-Webkonfiguration
12. Flash-Memory für einfaches Firmware-Upgrade
13. Unterstützt IPP für Windows 2000/XP
14. Unterstützt AppleTalk für Mac-Betriebssysteme.

3. Systemanforderungen

Betriebssystem:

- Microsoft Windows 2000 und XP.
- Apple Mac Betriebssystem X oder höher (nur für Webkonfiguration!)

Für Webkonfiguration:

15. Java-aktivierter Webbrowser wie Microsoft® Internet Explorer 5.0, Netscape Navigator 6,0, Mozilla Firefox 1.x oder Safari.

4. Packungsinhalt

In der Verpackung des Conceptronic C54PSERVU ist Folgendes enthalten:

- Conceptronic C54PSERVU Wireless Print Server
- Netzteil 5V Gleichstrom 2,0A
- Antenne für C54PSERVU
- UTP-Kabel
- Mehrsprachiges Schnellstart-Handbuch
- CD-ROM mit Software

5. Installation der Hardware

Hinweis: Wir empfehlen Ihnen, zuerst den Drucker auf Ihrem Computer zu installieren. Möglicherweise sucht der Einrichtungsassistent für die Treiber- und Software-Installation während der Installation Ihres Druckers nach Ihrem Drucker. Wenn der Drucker nicht auf dem Computer installiert ist, kann dies zu Problemen bei der Installation und Verwendung des Print Servers führen. Wenn Ihr Drucker installiert ist, können Sie mit unten aufgeführten Schritten fortfahren.

1. Vergewissern Sie sich, dass Ihr Drucker auf Ihrem Computer normal funktioniert, bevor Sie fortfahren.
2. Schalten Sie den Drucker aus und trennen Sie die Verbindung zum Computer.
3. Schließen Sie den Drucker mit dem USB-Kabel an Ihren Conceptronic Wireless Print Server an.
4. Stellen Sie eine Verbindung zwischen dem Print Server und Ihrem Netzwerk her. (Zum Beispiel: Schließen Sie das LAN-Kabel an den Print Server und Ihren Router oder Switch an).
5. Schalten Sie den Drucker ein und schließen Sie den Conceptronic Wireless Print Server an die Stromversorgung an. Nachdem der Print Server eingeschaltet wurde, führt er einen Power-On-Self-Test (POST) aus. Während des POST leuchten die Status- und Ready-LED-Anzeigen. Sobald diese Anzeigen erlöschen, ist der Print Server betriebsbereit.

Hinweis: Ihr Conceptronic Wireless Print Server hat eine standardmäßig eingestellte IP-Adresse. Diese IP-Adresse liegt möglicherweise nicht im IP-Bereich Ihres Netzwerkes oder sie kann Konflikte mit einem Gerät in Ihrem Netzwerk mit der selben IP-Adresse verursachen. Um dieses Problem zu verhindern oder zu lösen, können Sie die IP-Adresse des Print Servers mithilfe des C54PSERVU Server Manager ändern (Installation siehe Kapitel 6.1). Die standardmäßige IP-Adresse lautet: **192.168.2.2**

6. Software-Installation

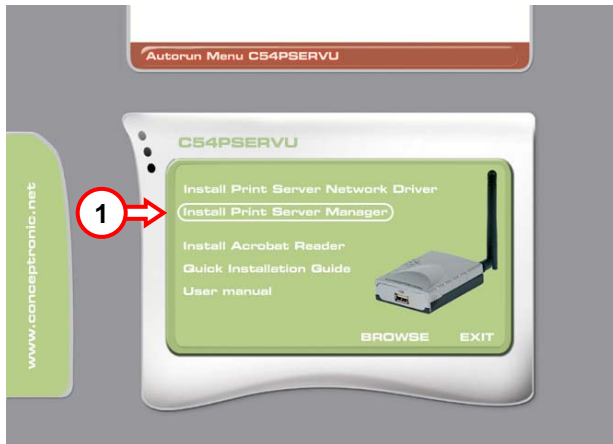
Um den Print Server und den angeschlossenen Drucker verwenden zu können, benötigt jeder Computer den Netzwerktreiber für den C54PSERVU. Der Netzwerktreiber ermöglicht den Zugriff auf den Print Server. Für die Verwaltung des Print Servers benötigen Sie außerdem das Hilfsprogramm Server Manager. In diesem Kapitel wird erklärt, wie der Netzwerktreiber und der Server Manager installiert werden.

Legen Sie die im Lieferumfang des Conceptronic Print Servers enthaltene CD-ROM in Ihr CD-ROM-Laufwerk ein. Das C54PSERVU-Menü sollte automatisch starten. Wenn das Menü nicht startet, navigieren Sie mithilfe des Windows Explorer zur CD-ROM und führen Sie „Autorun.exe“ aus.

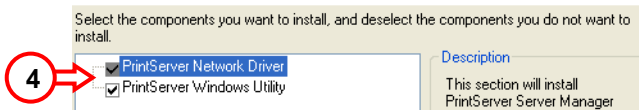
6. 1 Installation des Server Managers

Mit der Server Manager-Anwendung können Sie auf einfache Weise die Einstellungen des Wireless Print Servers auf Ihrem Computer einsehen und ändern. Mit dem Server Manager werden auch die Netzwerktreiber für den Zugriff auf den Wireless Print Server installiert.

1. Wählen Sie im Menü die Option „Install Print Server Manager“ [Print Server Manager installieren]“.



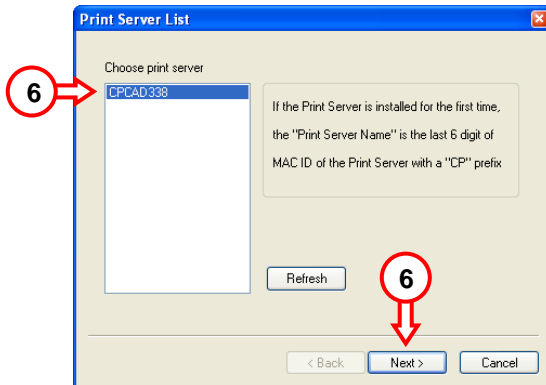
2. Es erscheint der Einrichtungsassistent. Klicken Sie auf „Next [Weiter]“.
3. Wenn Sie den Zielordner für die Installation ändern möchten, klicken Sie auf die Schaltfläche „Change [Ändern]“. Anderenfalls wird das Programm im vorgegebenen Zielordner gespeichert. Klicken Sie auf „Next [Weiter]“.
4. Wählen Sie die zu installierenden Komponenten. Wählen Sie für die Verwaltung den „Network Driver [Netzwerktreiber]“ und das „Windows Utility [Windows-Hilfsprogramm]“ (standardmäßig ausgewählt). Klicken Sie auf „Next [Weiter]“.



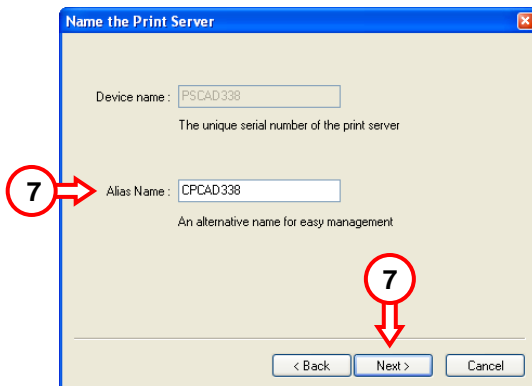
5. Die Software wird installiert. Nach der Installation wird nach verfügbaren Print Servern gesucht. Warten Sie bitte, bis die „Print Server List [Print Server-Liste]“ angezeigt wird.

DEUTSCH

- Wählen Sie aus der **“Print Server List [Print Server-Liste]”** den Print Server, den Sie installieren möchten. Wenn keine Print Server angezeigt werden, klicken Sie auf **„Refresh [Neuanzeige]“**. Klicken Sie auf **„Next [Weiter]“**.

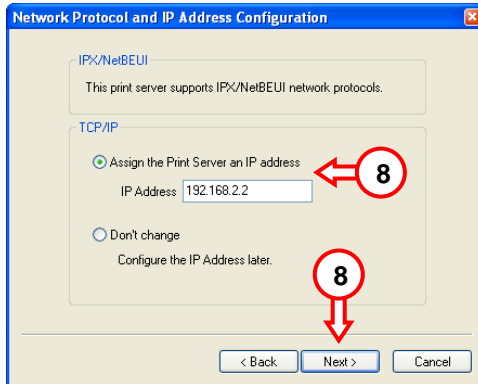


- Ändern Sie den **„Alias Name [Aliasnamen]“** des Print Servers in einen einfachen Namen. Dieser Name wird angezeigt, wenn nach einem Netzwerkdrucker gesucht wird. Klicken Sie auf **„Next [Weiter]“**.

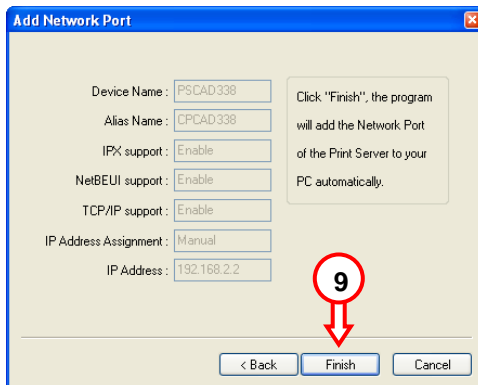


DEUTSCH

- Ändern Sie die IP-Adresse des Print Servers, wenn sich Ihr Netzwerk in einer anderen Subnetzmaske befindet. Klicken Sie auf „Next [Weiter]“.

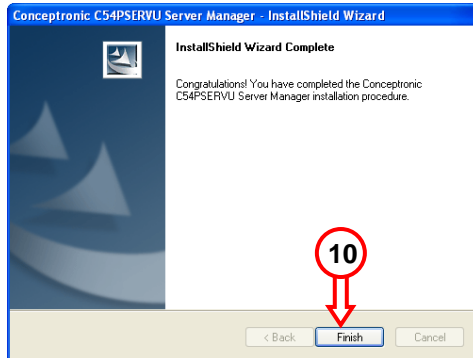


- Sie erhalten Informationen zu den Einstellungen des C54PSERVU. Klicken Sie auf „Finish [Fertigstellen]“. Die Einstellungen werden gespeichert, der Netzwerkanschluss wird Ihrem Computer hinzugefügt und die Konfiguration abgeschlossen.



DEUTSCH

10. Damit ist die Installation beendet. Klicken Sie auf „**Finish** [Fertigstellen]“, um den Einrichtungsassistenten für den C54PSERVU Server Manager zu schließen.



Damit ist Ihr Computer mit dem Netzwerktreiber und dem Hilfsprogramm Server Manager für den C54PSERVU ausgerüstet.

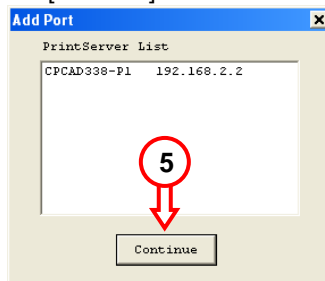
6.2 Installation des Netzwerktreibers

Für das Drucken ohne Verwaltung wird nur der Netzwerktreiber benötigt. Bei dieser Option wird nur der Netzwerktreiber und nicht das Hilfsprogramm für die Verwaltung installiert.

1. Wählen Sie im Menü die Option „Install Print Server Network Driver“ [Print Server-Netzwerktreiber installieren]“.



2. Es erscheint der Einrichtungsassistent. Klicken Sie auf „Next [Weiter]“.
3. Wenn Sie den Zielordner für die Installation ändern möchten, klicken Sie auf die Schaltfläche „Change [Ändern]“. Anderenfalls wird der Treiber im vorgegebenen Zielordner gespeichert. Klicken Sie auf „Next [Weiter]“.
4. Die Software wird installiert. Nach der Installation wird nach einem verfügbaren Print Server gesucht. Warten Sie bitte, bis die Liste „Add Port [hinzugefügte Anschlüsse]“ angezeigt wird.
5. Auf der Liste „Add Port [hinzugefügte Anschlüsse]“ werden die Netzwerkdruckerports angezeigt, die Ihrem Computer hinzugefügt wurden. Wenn der Print Server an Ihr Netzwerk angeschlossen ist, erscheint er auf dieser Liste. Klicken Sie auf „Continue [Fortsetzen]“.



Hinweis: Wenn kein Print Server gefunden wird, vergewissern Sie sich, dass der C54PSERVU eingeschaltet und an Ihr Netzwerk angeschlossen ist. Überprüfen Sie, ob die IP-Adresse des C54PSERVU mit Ihrem Netzwerk kompatibel ist! Wie der Netzwerkanschluss nachträglich hinzugefügt wird, erfahren Sie in Kapitel 7!

6. Damit ist die Installation beendet. Klicken Sie auf „Finish [Fertigstellen]“, um den Einrichtungsassistenten für den C54PSERVU Netzwerktreiber zu schließen.

Damit ist Ihr Computer mit dem Netzwerktreiber für den C54PSERVU ausgerüstet.

DEUTSCH

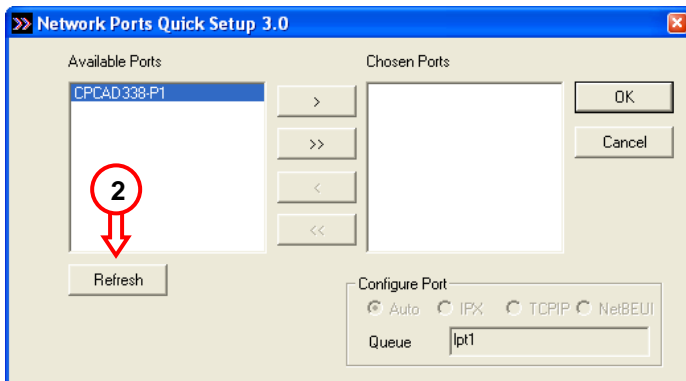
7. Hinzufügen des Printserver-Anschlusses zum Client-Computer

Wenn Sie den Print Server auf dem Client-Computer installiert haben, ohne die IP-Adresse zu ändern, wurde der Printserver-Anschluss nicht hinzugefügt.

Mit den folgenden Schritten können Sie den Printserver-Anschluss manuell hinzufügen, nachdem Sie die IP-Adresse des Print Servers über den C54PSERVU Server Manager geändert haben.

Diese Schritte sind nicht erforderlich, wenn der Print Server gefunden wurde (siehe Kapitel 6.2, Schritt 5).

1. Klicken Sie auf „Start“, „Programs [Programme]“, „Conceptronic“, „C54PSERVU“, „Network Driver [Netzwerktreiber]“, „Network Ports Quick Setup [Schnelleinrichtung Netzwerkanschlüsse]“.
2. Die Schnelleinrichtung von Netzwerkanschlüssen sucht nach verfügbaren Print Servern. Warten Sie bitte. Wenn die Suche beendet ist, erscheint folgende Anzeige:



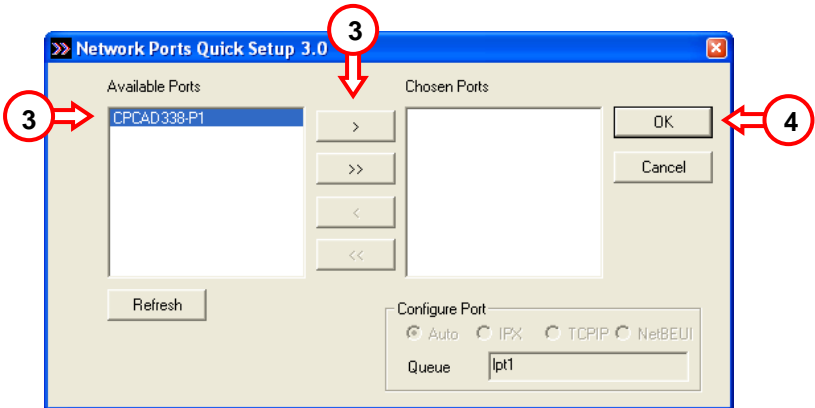
Wenn der Print Server auf der Liste „Available Ports [verfügbare Anschlüsse]“ nicht aufgeführt ist, können Sie durch Klicken auf die Schaltfläche „Refresh [Neuanzeige]“ erneut nach verfügbaren Print Servern suchen.

Wenn der Print Server immer noch nicht gefunden wurde, überprüfen Sie bitte Folgendes:

- Ist der Print Server an Ihr Netzwerk angeschlossen und eingeschaltet?
- Befindet sich der Print Server in der selben IP-Subnetzmaske wie Ihr Netzwerk? (Sie können die IP-Adresse über das Hilfsprogramm Server Manager ändern).

DEUTSCH

- „Pingen“ Sie den Print Server (d.h. senden sie ein Antwortpaket) mit folgendem Befehl:
 - Öffnen Sie den Eingabeaufforderungsmodus. („Start“, „Programme“, „Zubehör“, „Eingabeaufforderung“).
 - Geben Sie folgenden Befehl ein: **PING [IP-ADRESSE DES PRINT SERVERS]**. Drücken Sie Enter. Wenn Sie eine Antwort erhalten, ist der Print Server in Ihrem Netzwerkbereich aktiv.
- Setzen Sie den Print Server auf die Werkseinstellungen zurück (drücken Sie die Reset-Taste und halten Sie diese während 15 Sekunden gedrückt, bis die WLAN-LED-Anzeige anfängt, schnell zu blinken). Konfigurieren Sie das Gerät neu.



3. Wählen Sie den Print Server auf der linken Seite und klicken Sie auf ">", um den Print Server zu den „Chosen Ports“ hinzuzufügen.
4. Klicken Sie auf „OK“, um die Einstellungen zu speichern.

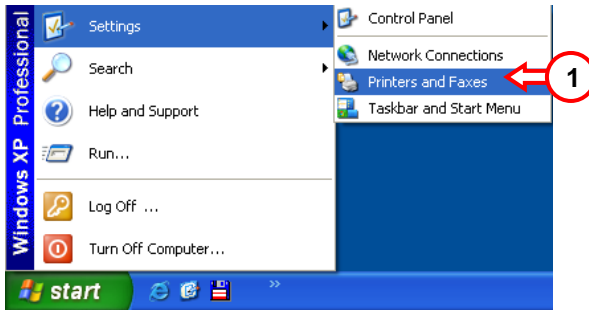
Damit wurde der Printserver-Anschluss den verfügbaren Druckeranschlüssen hinzugefügt. Gehen Sie weiter zu Kapitel 8 und fahren Sie mit der Installation Ihres Druckers fort.

5. Hinzufügen des angeschlossenen Druckers zum Computer

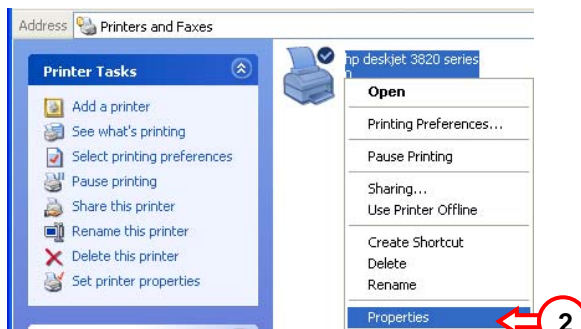
Sobald der Netzwerktreiber für den Print Server installiert ist (mit oder ohne Hilfsprogramm Server Manager), können Sie den Treiber Ihres Druckers so ändern, dass das Drucken über den Print Server möglich wird.

Hinweis: Vergewissern Sie sich, dass der Drucker bereits auf Ihrem Computer installiert ist, bevor Sie mit diesem Kapitel fortfahren. Die meisten Drucker haben integrierte Treiber, die während der Installation die Druckerverfügbarkeit überprüfen. Wenn der Drucker nicht zuerst installiert wurde, können Probleme bei der Installation des Druckers auf den Print Server entstehen.

1. Klicken Sie auf „Start“, („Systemsteuerung“), „Drucker und Faxgeräte“. Daraufhin öffnet sich der Druckerordner.

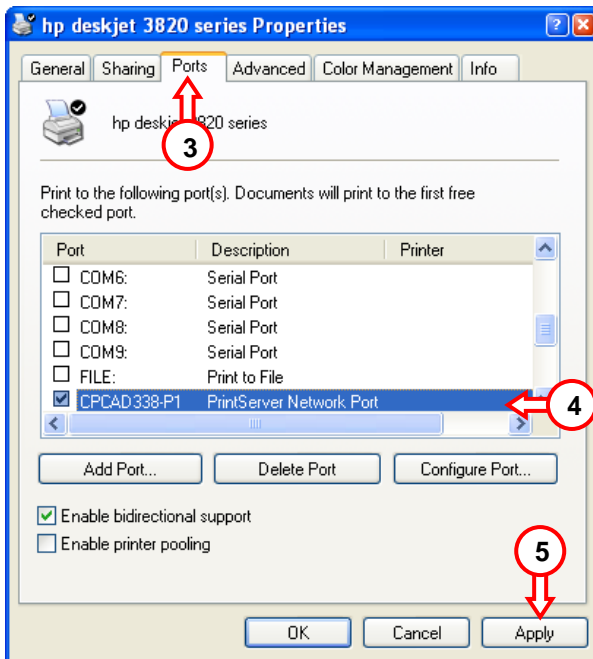


2. Rechtsklicken Sie auf Ihren installierten Drucker und wählen Sie „Eigenschaften“.



DEUTSCH

3. Wählen Sie die Registerkarte „Anschlüsse“.

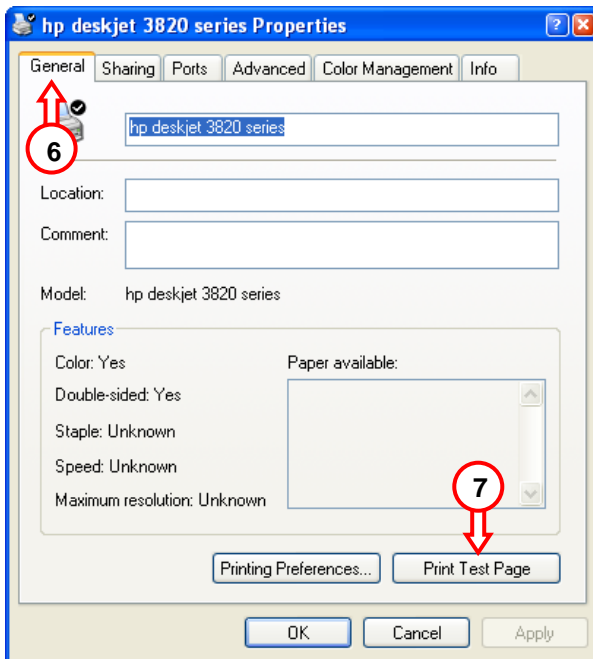


4. Wählen Sie den „Printserver Netzwerkanschluss“, welcher der Liste mit den verfügbaren Anschlüssen hinzugefügt wurde.
5. Klicken Sie auf „Übernehmen“.

Wir empfehlen den Druck einer Testseite, um zu überprüfen, ob der konfigurierte Drucker korrekt funktioniert.

DEUTSCH

6. Wählen Sie die Registerkarte „Allgemein“.
7. Wählen Sie die Option „Testseite drucken“.



Jetzt können Sie Ihren Drucker mit dem Print Server verwenden!

HINWEIS: Ein detailliertes Handbuch (einschließlich IPP-Printing) befindet sich im Ordner „Manual“ auf der CD-ROM. (Dabei handelt es sich um ein Handbuch in englischer Sprache, in dem alle Software-Optionen erklärt sind.)

C54PSERVU de Conceptronic Guide d'installation rapide

Nous vous félicitons pour l'acquisition de votre serveur d'impression sans fil USB 2.0 de Conceptronic.

Le guide d'installation du hardware ci-joint vous indique pas à pas comment installer le serveur d'impression sans fil USB 2.0 de Conceptronic.

En cas de problèmes, nous vous recommandons de vous adresser à notre **service technique** (allez à www.conceptronic.net et cliquez sur « support »). Vous trouverez dans cette section la Base de Données des Foires Aux Questions.

Si vous avez d'autres questions concernant votre produit et que vous ne trouvez pas la solution sur notre site web, contactez-nous par e-mail : support@conceptronic.net.

Pour plus d'informations sur les produits de Conceptronic, visitez notre Site Internet Conceptronic: www.conceptronic.net.

Il est possible que l'installation du matériel décrite ci-dessous diffère parfois de l'installation sur votre ordinateur. Cela dépend de votre version Windows que vous utilisez.



FRANÇAIS

1. Introduction

Nous vous félicitons pour l'achat de ce serveur d'impression sans fil de Conceptronic, la manière la plus simple et rapide d'utiliser des imprimantes sur votre réseau. Ce serveur d'impression USB vous permet d'ajouter facilement une imprimante USB sur votre réseau. Ce serveur d'impression est compatible avec les protocoles TCP/IP, NetBEUI, IPX/SPX, et AppleTalk.

2. Caractéristiques générales

6. Compatible avec USB 1.1 / 2.0
7. Port LAN Fast Ethernet 10/100 auto-MDIX.
8. Compatible avec DHCP.
9. Compatible avec la configuration web HTTP.
10. Mémoire flash pour une actualisation de firmware simplifiée.
11. Compatible avec IPP pour Windows 2000/XP.
12. Compatible avec AppleTalk pour Mac OS.

3. Conditions requises du système

Système d'exploitation :

- Microsoft Windows 2000 ou XP.
- Apple Mac OS X ou supérieur (seulement pour configuration web).

Pour configuration web :

- Navigateur web habilité pour Java comme Microsoft® Internet Explorer 5.0, Netscape Navigator 6.0, Mozilla Firefox 1.x ou Safari.

4. Contenu

Le paquet du C54PSERVU Conceptronic contient les éléments suivants :

- Serveur d'impression sans fil C54PSERVU Conceptronic.
- Alimentation électrique de 5 V DC, 2,0 A.
- Antenne du C54PSERVU.
- Câble UTP
- Manuel multilingue de mise en marche rapide.
- CD-ROM contenant le logiciel.

5. Installation du hardware

Remarque : Nous vous recommandons d'installer tout d'abord l'imprimante sur votre ordinateur. Il se peut que pendant l'installation de votre imprimante, l'assistant de configuration du driver et que le logiciel d'installation recherchent votre imprimante. Si l'imprimante n'est pas installée sur votre ordinateur, des problèmes peuvent survenir pendant l'installation et le fonctionnement du serveur d'impression. Une fois votre imprimante installée, vous pourrez procéder aux étapes suivantes.

1. Vérifiez que votre imprimante fonctionne correctement sur votre ordinateur avant de continuer.
2. Éteignez l'imprimante et déconnectez-la de l'ordinateur.
3. Connectez l'imprimante à l'aide du câble USB à votre serveur d'impression sans fil Conceptronic.
4. Procédez à une connexion entre le serveur d'impression et votre réseau (par exemple, connectez le câble LAN au serveur d'impression et à votre routeur ou votre commutateur).
5. Allumez l'imprimante et branchez le serveur d'impression sans fil Conceptronic au courant électrique. Une fois allumé, le serveur d'impression effectuera un test automatique de démarrage (POST). Pendant ce test, les voyants LED d'état et de disponibilité s'allumeront. Dès qu'ils s'éteindront, le serveur d'impression sera prêt à l'emploi.

Remarque : Votre serveur d'impression Conceptronic est pré-configuré avec une adresse IP par défaut. Cette adresse IP peut être différente de la gamme IP de votre réseau, ou elle peut générer des conflits avec un appareil pouvant être connecté à votre réseau et disposant de la même adresse IP. Pour éviter ou résoudre ce genre de problèmes, vous pouvez utiliser l'administrateur de serveur C54PSERVU (consulter le chapitre 6.1 pour son installation) afin de modifier l'adresse IP du serveur d'impression. Par défaut, l'adresse IP du serveur d'impression est : **192.168.2.2**

6. Installation du logiciel

Pour pouvoir utiliser le serveur d'impression et l'imprimante correspondante, chaque ordinateur utilisera le driver réseau du C54PSERVU. Le driver réseau autorisera l'accès au serveur d'impression. Pour pouvoir utiliser le serveur d'impression, vous aurez également besoin de l'application d'administration du serveur. Le présent chapitre vous explique comment installer le driver réseau et l'outil d'administration du serveur.

Insérez le CD-ROM livré avec le serveur d'impression dans votre unité de CD-ROM. Le menu du C54PSERVU devrait apparaître automatiquement. Si le menu n'apparaît pas automatiquement, à l'aide de l'explorateur de Windows accédez au CD-ROM et exécutez le fichier "Autorun.exe".

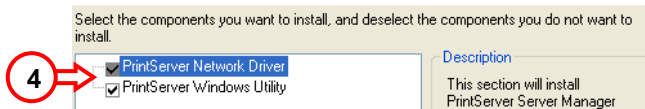
6.1 Installation de l'outil d'administration du serveur

À l'aide de cette application d'administration du serveur, vous pouvez visualiser ou modifier facilement la configuration du serveur d'impression sans fil depuis votre ordinateur. Cet outil d'administration comprend également les drivers réseau pour accéder au serveur d'impression sans fil.

1. Choisir l'option "Installer l'administrateur de serveur" dans le menu.



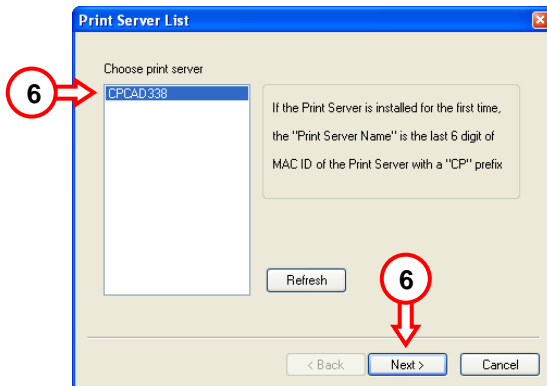
2. L'assistant de configuration apparaîtra. Cliquez sur "Suivant" pour continuer.
3. Modifiez le chemin d'accès de l'installation à l'aide de la touche "Modifier", ou conservez ce chemin d'accès par défaut. Cliquez sur "Suivant" pour continuer.
4. Sélectionnez les composants à installer. Pour l'outil d'administration, sélectionnez "Driver réseau" et "Utilité Windows" (défini par défaut). Cliquez sur "Suivant" pour continuer.



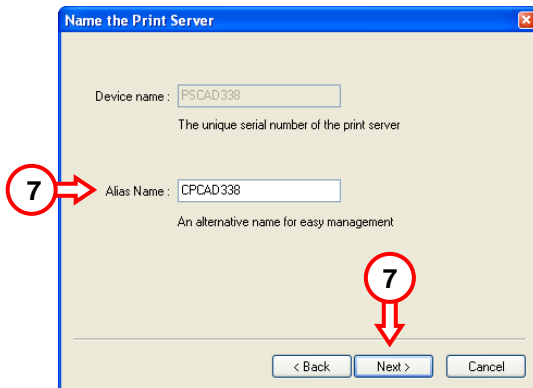
5. Le logiciel s'installera. Après son installation, ce dernier recherchera les serveurs d'impression disponibles. Attendez que la "Liste des serveurs d'impression" apparaisse.

FRANÇAIS

6. Sélectionnez le serveur d'impression que vous souhaitez ajouter à la "Liste des serveurs d'impression". Si l'application ne détecte aucun serveur d'impression, cliquez sur "Rafraîchir" pour actualiser. Cliquez sur "Suivant" pour continuer.

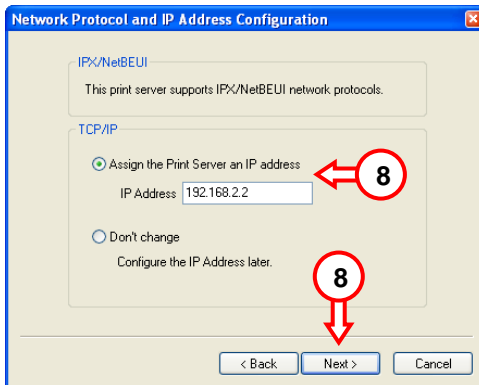


7. Modifiez le champ "Nom d'identification" du serveur d'impression en utilisant un nom simple. Ce nom apparaîtra à l'écran pendant la recherche d'une imprimante en réseau. Cliquez sur "Suivant" pour continuer.

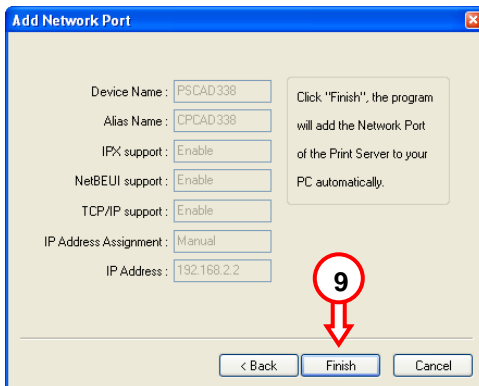


FRANÇAIS

8. Modifiez l'adresse IP du serveur d'impression si votre réseau fonctionne avec un masque de sous-réseau différent. Cliquez sur **"Suivant"** pour continuer.

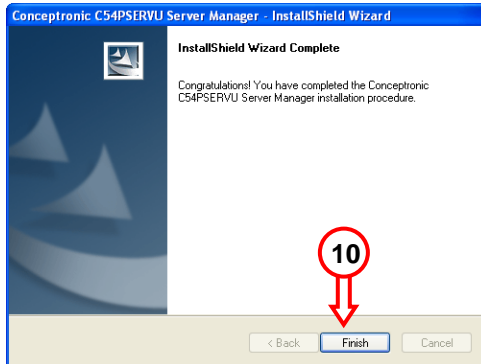


9. Le programme vous indiquera la configuration du C54PSERVU. Cliquez sur **"Terminer"** pour conserver les paramètres, ajouter le port réseau à l'ordinateur et terminer la configuration.



FRANÇAIS

10. L'installation est alors terminée. Cliquez sur **"Finaliser"** pour refermer l'assistant d'installation de l'administration du serveur C54PSERVU.



Votre ordinateur est maintenant équipé d'un driver réseau et d'une application d'administration pour le serveur d'impression C54PSERVU.

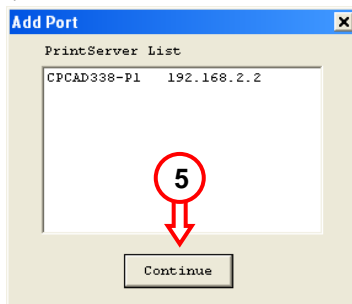
6.2 Installation du driver réseau

Pour imprimer (mais sans administrer), seul le driver réseau est nécessaire. Cette option installera uniquement le driver réseau, mais pas l'application d'administration.

1. Sélectionnez l'option "Installer le driver réseau du serveur d'impression" se trouvant dans le menu.



2. L'assistant de configuration apparaîtra. Cliquez sur "Suivant" pour continuer.
3. Modifiez le chemin d'accès de l'installation à l'aide de la touche "Modifier", ou conservez-le par défaut. Cliquez sur "Suivant" pour continuer.
4. Le logiciel s'installera. Une fois l'installation terminée, ce dernier recherchera un serveur d'impression disponible. Attendez que la liste "Ajouter port" apparaisse.
5. La liste "Ajouter port" indiquera les ports d'impression en réseau ajoutés à votre ordinateur. Si votre serveur d'impression est connecté à votre réseau, l'application inclura le nom du serveur d'impression dans la liste. Cliquez sur "Suivant" pour continuer l'installation.



Remarque : Si aucun serveur d'impression n'est détecté, vérifiez que le C54PSERVU est bien allumé, et connecté à votre réseau. Vérifiez que l'adresse IP du C54PSERVU est compatible avec votre réseau. Pour installer plus tard le port réseau, reprenez au chapitre 7.

6. L'installation est terminée. Cliquez sur "Finaliser" pour refermer l'assistant d'installation du driver réseau du C54PSERVU.

Votre ordinateur est maintenant équipé du driver réseau pour le C54PSERVU.

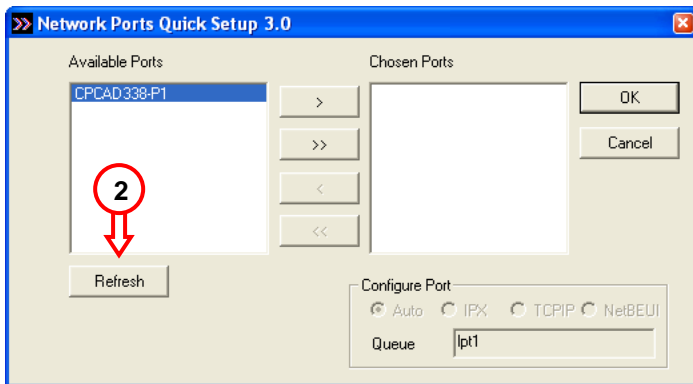
7 Ajouter le port du serveur d'impression à votre poste client

Si vous avez installé le serveur d'impression sur un poste client avant d'avoir changé l'adresse IP, le port du serveur d'impression n'est pas encore installé.

Les instructions suivantes vous indiquent comment ajouter manuellement le port du serveur d'impression après avoir modifié l'adresse IP du serveur d'impression à l'aide de l'application d'administration du C54PSERVU.

Ces étapes ne sont pas nécessaires si le serveur d'impression est correctement détecté (consulter le Chapitre 6.2, point 5).

1. Cliquez sur "Début", "Programmes", "Conceptronic", "C54PSERVU", "Driver de réseau", "Configuration rapide des ports réseau".
2. L'option de configuration rapide des ports réseau recherchera les serveurs d'impression. Merci de patienter. À la fin de la recherche, l'écran suivant apparaîtra :



Si le serveur d'impression ne figure pas dans la liste des "Ports disponibles", vous pouvez cliquer sur "Rafraîchir" pour actualiser la liste des serveurs d'impression disponibles.

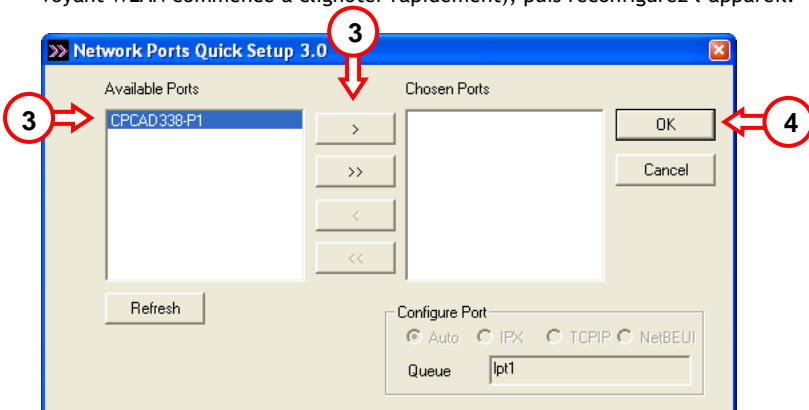
FRANÇAIS

Si le serveur d'impression n'apparaît toujours pas, vérifiez les aspects suivants :

- Le serveur d'impression est-il bien connecté à votre réseau et bien allumé ?
- Le serveur d'impression fonctionne-t-il avec le même masque de sous-réseau IP que votre réseau ? (vous pouvez modifier l'adresse IP à l'aide de l'application d'administration du serveur d'impression).
- Procédez à un *ping* vers le serveur d'impression (envoyez un paquet de réponse) avec la commande suivante :
 - Ouvrez la ligne de commande ("Début", "Programmes", "Accessoires", "Ligne de commande").
 - Exécutez la commande suivante : **PING [ADRESSE IP DU SERVEUR D'IMPRESSION]** et appuyez sur Enter.

Si vous obtenez une réponse, le serveur d'impression est activé sur votre réseau.

- Réinitialisez le serveur d'impression avec les paramètres par défaut (maintenez enfoncée la touche de reset pendant environ 15 secondes jusqu'à ce que le voyant WLAN commence à clignoter rapidement), puis reconfigurez l'appareil.



3. Sélectionnez dans la colonne de gauche le serveur d'impression, et cliquez sur ">" pour ajouter le serveur d'impression aux ports sélectionnés.
4. Cliquez sur "OK" pour mémoriser les paramètres.

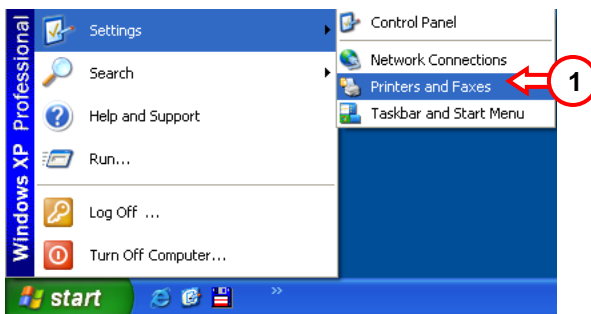
Le serveur d'impression est maintenant affecté aux ports d'impression disponibles. Passez au Chapitre 8 pour installer votre imprimante.

8. Ajouter une imprimante connectée à votre ordinateur

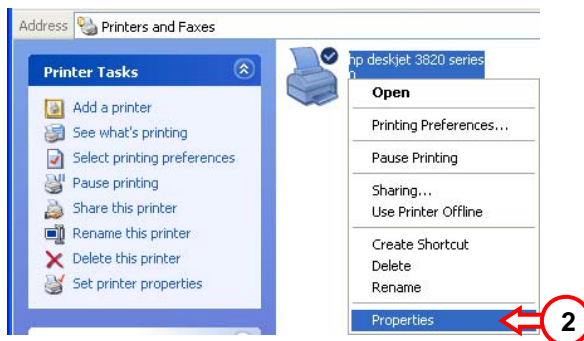
Si le driver réseau du serveur d'impression est installé (avec ou sans l'application d'administration du serveur), vous pouvez modifier le driver de votre imprimante pour pouvoir imprimer à travers le serveur d'impression.

Remarque : Vérifiez que l'imprimante est déjà installée sur votre ordinateur avant de passer à ce chapitre. La majorité des imprimantes fonctionnent avec des drivers qui vérifient la disponibilité de l'imprimante pendant l'installation. Si l'imprimante n'est pas déjà installée, vous pourrez rencontrer des problèmes en installant cette dernière sur le serveur d'impression.

1. Cliquez sur **"Début"**, **"Configuration"**, **"Imprimantes et faxes"**. Le répertoire de l'imprimante s'ouvrira.

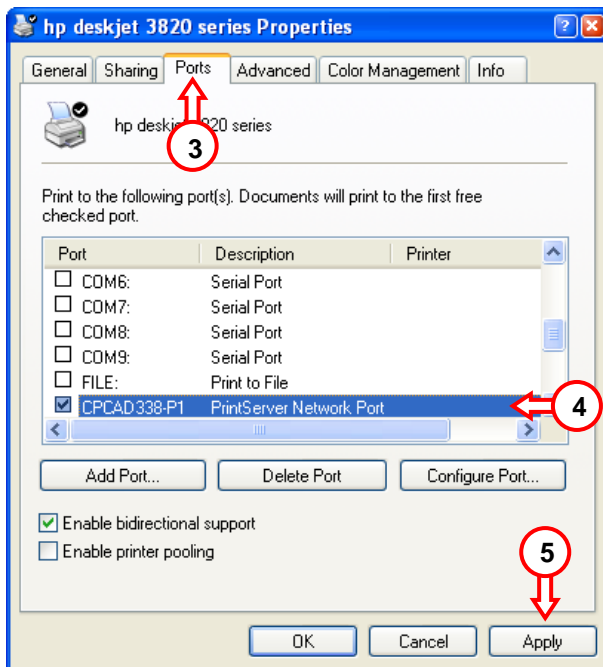


2. À l'aide de la touche droite de votre souris, cliquez sur l'imprimante installée, et allez dans **"Propriétés"**.



FRANÇAIS

3. Sélectionnez l'onglet "Ports".

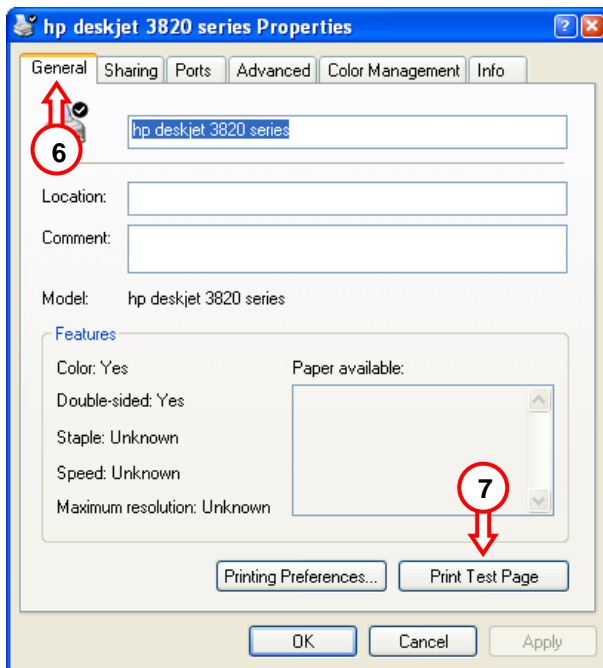


4. Sélectionnez "Port réseau du serveur d'impression", qui a été ajouté à la liste des ports disponibles.
5. Cliquez sur "Appliquer".

Nous vous recommandons d'imprimer une page de test afin de vérifier si l'imprimante fonctionne correctement.

FRANÇAIS

6. Revenir dans l'onglet "Général".
7. Sélectionnez l'option "Imprimer une page de test".



Votre imprimante est maintenant configurée pour fonctionner avec le serveur d'impression.

REMARQUE : Le répertoire "**Manuel**" du CD-ROM contient un manuel détaillé (y compris l'impression IPP). (De même, vous trouverez un manuel en Anglais avec l'explication de toutes les fonctions du logiciel).

C54PSERVU Conceptronic
Guida d'installazione rapida

**Grazie per aver acquistato il
Print Server Wireless USB 2.0 Conceptronic.**

La presente Guida d'installazione hardware offre una spiegazione passo a passo di come installare il Print Server Wireless USB 2.0 di Conceptronic.

Se dovessero esserci dei problemi, vi consigliamo di visitare il nostro sito di supporto (andate su www.conceptronic.net e cliccate 'support'), dove potrete trovare il Database delle Risposte alle Domande più Frequenti (FAQ).

Se doveste avere altre domande riguardanti il prodotto che non trovate sul nostro sito Web vi preghiamo di contattarci attraverso l'e-mail:
support@conceptronic.net

Per ulteriori informazioni dei prodotti Conceptronic, la preghiamo di visitare il sito Web della Conceptronic: www.conceptronic.net.

La successiva descrizione relativa all'installazione del software potrebbe essere leggermente diversa dall'installazione sul vostro computer. Ciò dipende della versione di Windows in uso.



1. Introduzione

Vi ringraziamo per aver acquistato il Print Server Wireless di Conceptronic, il metodo più veloce e più facile per utilizzare tutte le vostre stampanti direttamente sulla rete. Grazie a questo Print Server USB sarà possibile aggiungere facilmente una stampante USB alla rete in uso.

Il Print Server supporta i protocolli TCP/IP, NetBEUI, IPX/SPX e AppleTalk.

2. Caratteristiche generali

- Conforme con USB 1.1/2.0
- Dotato di una porta LAN 10/100 auto-MDIX Fast Ethernet
- Supporto DHCP
- Supporto configurazione web HTTP
- Memoria flash per un facile aggiornamento del firmware
- Supporto IPP per Windows 2000/XP
- Supporto AppleTalk per Mac OS.

3. Requisiti di sistema

Sistema operativo:

- Microsoft Windows 2000 e XP.
- Apple Mac OS X o superiore (solo per la configurazione web!)

Per la configurazione web:

- Browser con Java abilitato, come ad esempio Microsoft® Internet Explorer 5.0, Netscape Navigator 6.0, Mozilla Firefox 1.x o Safari.

4. Contenuto della confezione

Nella confezione del C54PSERVU di Conceptronic vi sono i seguenti componenti

- Print Server Wireless C54PSERVU di Conceptronic
- Alimentatore di corrente 5V DC, 2,0A
- Antenna per il C54PSERVU
- Cavo UTP
- Guida d'installazione rapida multilingue
- CD-ROM con software

5. Installazione dell'hardware

Nota: Prima di tutto è consigliabile installare sul computer la stampante. Durante l'installazione della stampante potrebbe darsi il caso che l'Assistente per la configurazione del driver e l'installazione del software cerchi la stampante. Nel caso in cui questa non sia installata sul computer, potrebbero presentarsi problemi dopo aver installato e messo in funzionamento il Print Server. Quando la stampante sarà installata, si potranno seguire i passi riportati qui in basso.

1. Prima di iniziare, assicurarsi che la stampante funzioni correttamente sul computer.
2. Spegnerne la stampante e scollegarla dal computer.
3. Collegare la stampante al Print Server Wireless di Conceptronic mediante il cavo USB.
4. Realizzare una connessione fra il Print Server e la rete (ad esempio collegare il cavo LAN al Print Server e al router o allo switch).
5. Accendere la stampante e collegare l'alimentatore di corrente al Print Server Wireless di Conceptronic. Quest'ultimo realizzerà un test automatico di avvio (chiamato POST) non appena verrà acceso. Durante il POST, i LED di Stato e di Preparato saranno accesi. Quando tali LED si spegneranno, il Print Server sarà pronto.

Nota: Il Print Server Wireless di Conceptronic è dotato di un indirizzo IP assegnato per default. Esso potrebbe essere diverso da quello contenuto nel range IP della rete in uso, o potrebbe entrare in conflitto con i dispositivi della rete che possiedono lo stesso indirizzo IP. Per evitare tale problema, si consiglia di usare il Server Manager del C54PSERVU (vedi capitolo 6.1 per le istruzioni di installazione) per modificare l'indirizzo IP del Print Server. Per default, l'indirizzo IP del Print Server è: **192.168.0.2**

6. Installazione del software

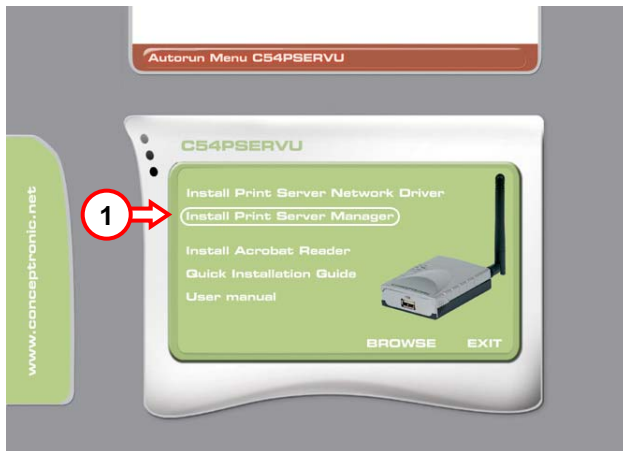
Per poter utilizzare il Print Server e la stampante acclusa, ogni computer deve disporre di un driver di rete grazie al quale sarà possibile accedere al Print Server. Per quel che riguarda la gestione del Print Server, sarà anche necessaria l'utility Server Manager. In questo capitolo viene spiegato come installare il driver di rete e il Server Manager.

Inserire nell'apposita unità il CD-ROM accluso al Print Server di Conceptronic. Dovrebbe apparire automaticamente il menu del C54PSERVU. In caso contrario, aprire "Esplora risorse", sfogliare il CD-ROM e aprire "Autorun.exe".

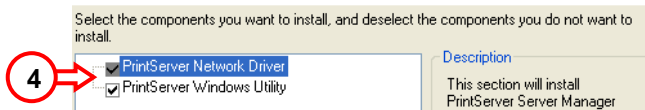
6.1 Installazione del Server Manager

Grazie all'applicazione del Server Manager è possibile consultare e modificare facilmente le impostazioni del Print Server Wireless sul computer. L'installazione del Server Manager contiene anche i driver di rete per poter accedere al Print Server Wireless.

1. Selezionare l'opzione "Install Print Server Manager" (Installa il Server Manager della stampante) nel menu.

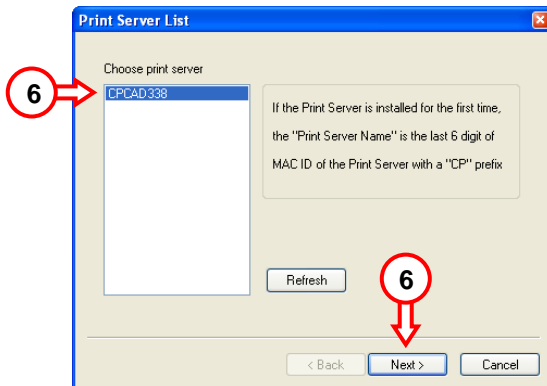


2. Apparirà l'assistente all'installazione. Fare clic su "Avanti" per continuare.
3. Modificare la destinazione d'installazione mediante il pulsante "Change" o mantenere quella già offerta per default. Fare clic su "Avanti" per continuare.
4. Selezionare i componenti da installare. Per la gestione, selezionare "Network Driver" e "Windows Utility" (selezionati già per default). Fare clic su "Avanti" per continuare.

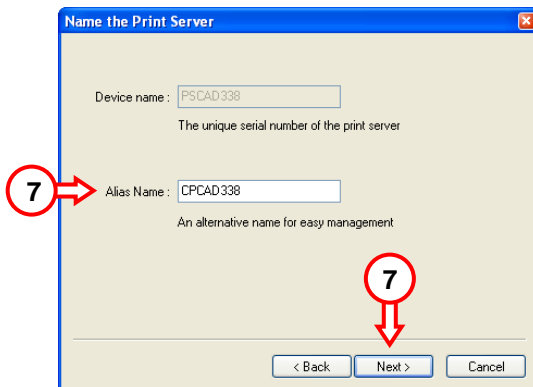


5. Il software verrà installato, dopo di che cercherà tutti i Print Server disponibili. Attendere fino a visualizzare il "Print Server List" (Elenco di Print Server).

6. Selezionare il Print Server che si desidera installare dal "Print Server List". Nel caso in cui non venga rilevato nessun Print Server, fare clic su "Refresh" per cercare di nuovo. Fare clic su "Avanti" per continuare.

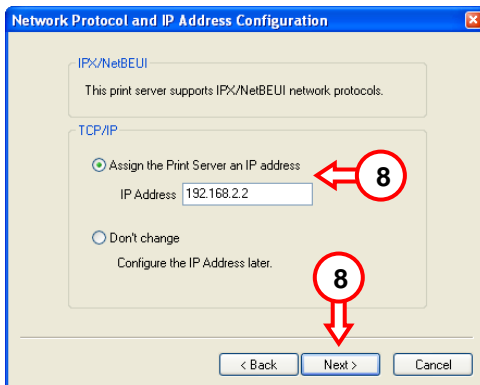


7. Modificare il campo "Alias Name" (Nome alias) del Print Server e introdurre uno di facile individuazione. Si tratta del nome che verrà visualizzato quando si ricercherà una stampante di rete. Fare clic su "Avanti" per continuare.

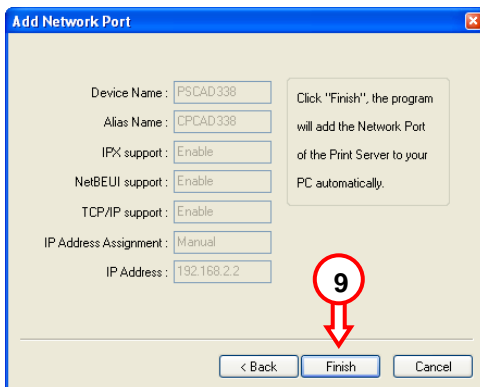


ITALIANO

8. Cambiare l'indirizzo IP del Print Server nel caso in cui la rete in uso stia operando in un'altra maschera di sottorete. Fare clic su **"Avanti"** per continuare.

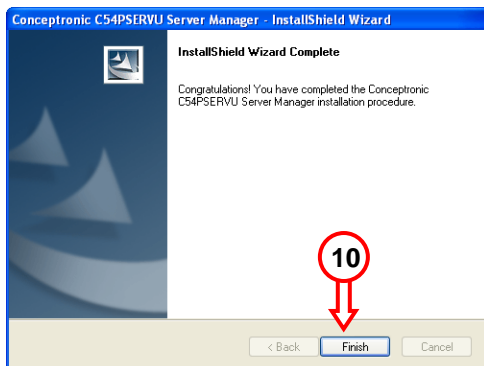


9. Appariranno poi i parametri di configurazione del C54PSERVU. Fare clic su **"Fine"**. In questo modo le impostazioni verranno salvate, verrà aggiunta una porta di rete al computer e verrà portata a termine la configurazione.



ITALIANO

10. L'installazione è terminata. Fare clic su "Fine" per chiudere il programma di installazione del Server Manager del C54PSERVU.



Ora il computer è dotato del driver di rete e dell'utility Server Manager necessarie al C54PSERVU.

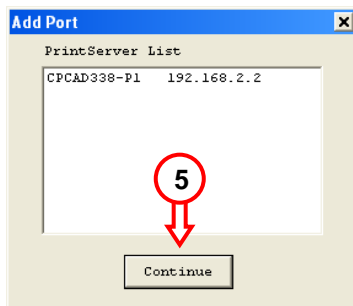
6.2 Installazione del driver di rete

Solo per stampare (non per la gestione) è necessario il driver di rete. Questa opzione installerà esclusivamente il driver di rete e non l'utility di gestione.

1. Selezionare nel menu l'opzione "Install Print Server Network Driver" (Installa il driver di rete del Print Server).



2. Appare il assistente all'installazione. Fare clic su "Avanti" per continuare.
3. Modificare la destinazione d'installazione mediante il pulsante "Change" o mantenere quella già stabilita per default. Fare clic su "Avanti" per continuare.
4. Il software verrà installato, dopo di che inizierà la ricerca di un Print Server disponibile. Attendere fino a quando apparirà l'elenco "Add Port" (Aggiungi porta).
5. L'elenco "Add Port" mostrerà le porte di stampa di rete aggiunte sul computer e mostrerà il Print Server nell'elenco. Fare clic su "Continua" per andare avanti con l'installazione.



Nota: Nel caso in cui non venga rilevato nessun Print Server assicurarsi che il C54PSERVU sia acceso e collegato alla rete. Verificare che l'indirizzo IP del C54PSERVU sia compatibile con la rete in uso! Per aggiungere una porta di rete in un secondo momento, continuare fino al capitolo 7!

6. L'installazione è stata terminata. Fare clic su "Fine" per chiudere il programma di installazione del driver di rete del C54PSERVU.

Ora il computer è dotato del driver di rete necessario al C54PSERVU.

7 Aggiungere la porta del Print Server al Computer Client

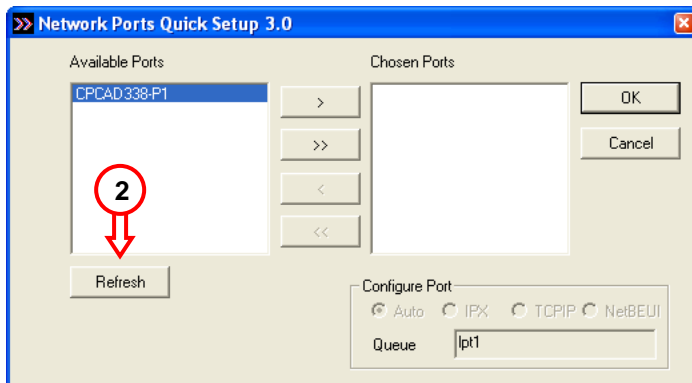
Nel caso in cui sia stato installato il Print Server sul computer client prima di aver modificato l'indirizzo IP, l'installazione del Print Server non sarà stata realizzata.

Seguendo i passi riportati qui in basso è possibile aggiungere in maniera manuale la porta del Print Server, dopo aver modificato l'indirizzo IP di quest'ultimo grazie al Server Manager del C54PSERVU.

Non è necessario seguire questi passi nel caso in cui il Print Server venga rilevato (vedo paragrafo 6.2, passo 5).

1. Fare clic su "Start", "Programmi", "Conceptronic", "C54PSERVU", "Network Driver", "Network Ports Quick Setup".
2. Il Network Ports Quick Setup (Configurazione veloce porte di rete) ricercherà Print Server disponibili. Attendere fino alla fine del processo.

Quando la ricerca sarà terminata, apparirà la seguente videata:



Nel caso in cui il Print Server non appaia nell'elenco di "Available Ports" (Porte disponibili), si può fare clic su "Refresh" per cercare di nuovo i Print Server disponibili.

Se nemmeno questa volta il Print Server viene rilevato, seguire una delle opzioni riportate qui in basso:

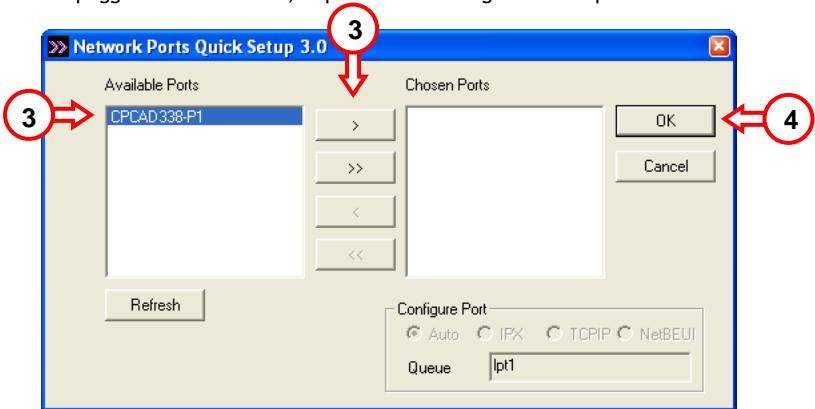
- Il Print Server è collegato alla rete ed è acceso?
- Il Print Server funziona nella stessa maschera di sottorete IP della rete in uso? (È possibile modificare l'indirizzo IP facendo uso dell'utility Server Manager).
- Pingare il Print Server (mandare un pacchetto di risposta) con il seguente comando:

ITALIANO

- Aprire il prompt dei comandi (“Start”, “Programmi”, “Accessori”, “Prompt dei comandi”).
- Scrivere il comando: PING [INDIRIZZO IP DEL PRINT SERVER] dopo di che premere Intro.

Se si ottiene risposta, ciò significa che il Print Server è attivo nel range della rete in uso.

- Riportare il Print Server sulle impostazioni di fabbrica (mantenere premuto il pulsante di reset per circa 15 secondi fino a quando il LED WLAN inizierà a lampeggiare velocemente) dopo di che riconfigurare il dispositivo.



3. Selezionare il Print Server di sinistra e fare clic su “>” per aggiungerlo al riquadro di Chosen Ports (Porte prescelte).
4. Fare clic su “OK” per salvare la configurazione.

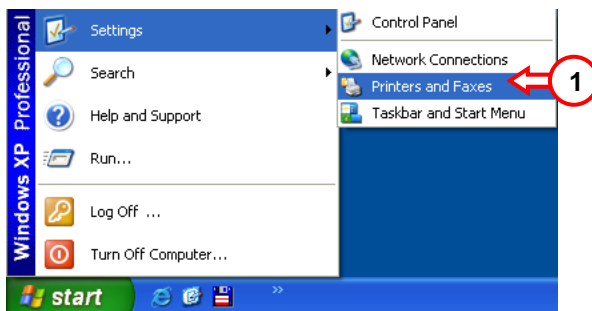
**Ora il Print Server Port è stato aggiunto alle porte di stampa disponibili.
Continuare con il capitolo 8 per installare la stampante.**

8 Come aggiungere al computer la stampante connessa

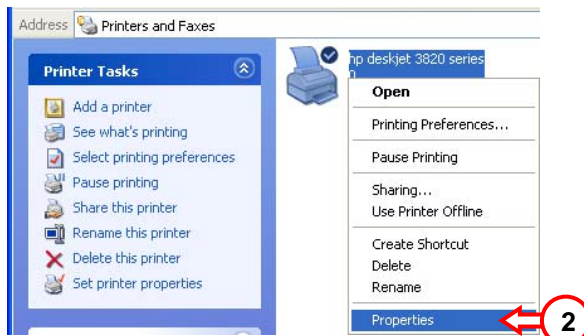
Dopo aver installato il Driver di rete del Print Server (con o senza l'aiuto del Server Manager), è possibile modificare il driver della stampante in modo tale da poter stampare attraverso il Print Server.

Nota: assicurarsi che la stampante sia già stata installata sul computer prima di continuare questo capitolo. Molte stampanti possiedono driver acclusi che ricercano la disponibilità della stampante durante l'installazione. Se la stampante non viene installata prima del resto, potrebbero verificarsi problemi durante l'installazione della stampante sul Print Server.

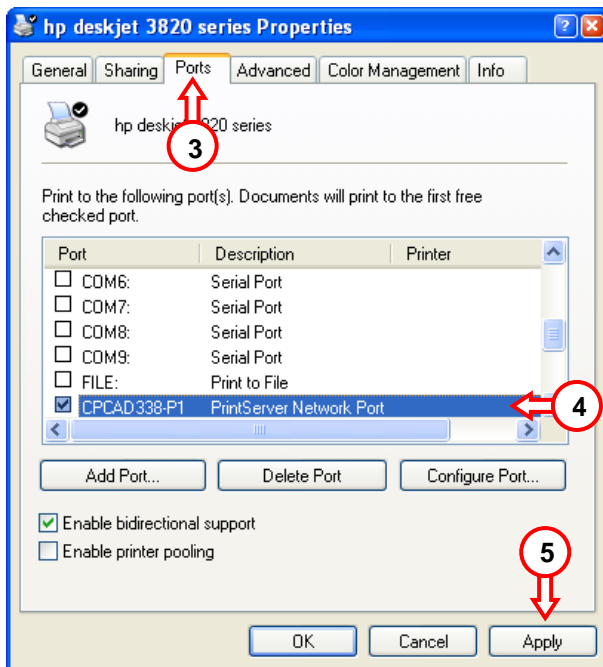
1. Fare clic su "Start", "Impostazioni", "Stampanti e fax". Si aprirà la cartella relativa alla stampante.



2. Fare clic con il tasto destro del mouse sulla stampante installata dopo di che selezionare "Proprietà".



3. Selezionare la linguetta relativa alle "Porte".

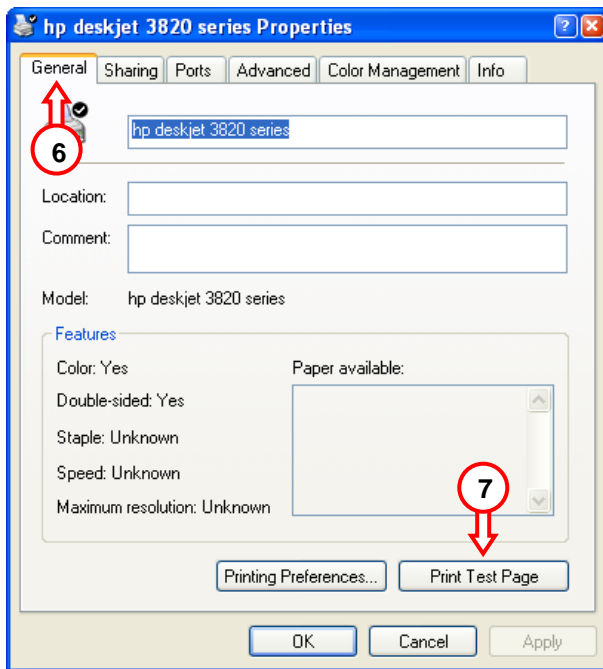


4. Selezionare la "Print Server Network Port" (Porta di rete del Print Server) aggiunta all'elenco con le porte disponibili.
5. Fare clic su "Applica".

Si consiglia di stampare una pagina di prova per verificare che la stampante configurata funzioni correttamente.

ITALIANO

6. Tornare alla pagina “Generale”.
7. Selezionare l’opzione “Stampa pagina di prova”.



Ora la stampante è pronta per essere usata con il Print Server!

NOTA: Per poter consultare un manuale più dettagliato (compresa la Stampa IPP) aprire la cartella “**Manual**” del CD-ROM.
(Il manuale è in English e contiene la spiegazione di tutte le opzioni del software).

Conceptronic C54PSERVU Manual de Instalação Rápida

Parabéns pela compra do seu Servidor de Impressão Sem fios USB 2.0 da Conceptronic.

O Manual de Instalação Rápida incluído fornece-lhe uma explicação passo a passo sobre como instalar o Servidor de Impressão Sem Fios USB 2.0 da Conceptronic.

O Manual de Instalação Rápida incluído fornece-lhe uma explicação passo a passo sobre como instalar a Placa TV Analógica & DVB-T da Conceptronic.

Se tiver algum problema, aconselhamos consultar o nosso **site de assistência** (vá a www.conceptronic.net e clique em 'assistência' Aqui pode encontrar a Base de Dados das Perguntas Mais Frequentes.

Se tiver outras questões relativas ao nosso produto e não as conseguir encontrar no nosso webiste, pode-nos contactar através do e-mail: support@conceptronic.net
Para mais informações sobre produtos de Conceptronic, por favor visite o Web Site da Conceptronic: www.conceptronic.net

A instalação do Software conforme se encontra descrita abaixo pode ser ligeiramente diferente da instalação do seu computador. Isso depende da versão do Windows que está a utilizar.



PORTUGUÊS

1. Introdução

Parabéns pela compra do seu Servidor de Impressão Sem Fios da Conceptronic, a maneira mais fácil e rápida de desdobrar impressoras na sua rede.

Este Servidor de Impressão USB permite-lhe adicionar facilmente uma impressora USB à sua rede. Este servidor de impressão suporta os protocolos TCP/IP, NetBEUI, IPX/SPX e AppleTalk.

2. Características gerais

- Compatível com USB 1.1/2.0
- Porta LAN Fast Ethernet 10/100 auto-MDIX
- Suporte DHCP
- Suporte de Configuração Web HTTP
- Memória Flash para fácil actualização de firmware
- Suporte IPP para Windows 2000/XP
- Suporte AppleTalk para Mac OS.

3. Requisitos do Sistema

Sistema operativo:

- Microsoft Windows 2000 e XP.
- Apple Mac OS X ou superior (apenas para configuração web!)

Para Configuração Web:

- Navegador com Java, como o Microsoft® Internet Explorer 5.0, Netscape Navigator 6.0, Mozilla Firefox 1.x ou Safari.

4. Conteúdo da Embalagem

Existem os seguintes elementos na embalagem do Conceptronic C54PSERVU:

- Servidor de Impressão Sem Fios Conceptronic C54PSERVU
- Fonte de alimentação 5 V DC, 2,0 A
- Antena para o C54PSERVU
- Cabo UTP
- Guia de Iniciação Rápida Multilingue
- CD-ROM com software

5. Instalação do hardware

Nota: Recomenda-se instalar primeiro a impressora no seu computador. É possível que durante a instalação da sua impressora o assistente de configuração do controlador e de instalação do software procure a sua impressora. Se a impressora não estiver instalada no seu computador, pode dar problemas quando instalar e usar o Servidor de Impressão. Quando a sua impressora estiver instalada, pode prosseguir com os passos que se apresentam a seguir.

1. Assegure-se de que a sua impressora está a funcionar normalmente no seu computador antes de prosseguir.
2. Desligue a impressora e desligue-a também do computador.
3. Ligue a impressora com o cabo USB ao seu Servidor de Impressão Sem Fios Conceptronic.
4. Faça uma ligação entre o Servidor de Impressão e a sua rede. (Por exemplo: Ligue o cabo LAN ao Servidor de Impressão e ao seu Router ou Switch).
5. Ligue a impressora e ligue a fonte de alimentação ao Servidor de Impressão Sem Fios Conceptronic. O servidor de impressão vai fazer o Teste Automático de Arranque (POST) depois de ser ligado. Durante o POST, as luzes de Estado (Status) e Pronto (Ready) estão acesas. Quando as luzes apagarem, o servidor de impressão está pronto.

Nota: O seu Servidor de Impressão Sem Fios Conceptronic tem um endereço IP predefinido. Este endereço IP pode ser diferente da Gama IP da sua rede ou pode gerar um conflito com algum dispositivo da sua rede que tenha o mesmo Endereço IP. Para prevenir ou resolver este problema, pode usar o Gestor do Servidor C54PSERVU (ver capítulo 6.1 para instalação) para alterar o endereço IP do Servidor de Impressão. Por defeito, o endereço IP do Servidor de Impressão é o seguinte: **192.168.2.2**

6. Instalação do software

Para poder usar o Servidor de Impressão e a impressora ligada, cada computador precisa de ter o Controlador de Rede para o C54PSERVU. O Controlador de Rede vai permitir o acesso ao Servidor de Impressão. Para poder gerir o Servidor de Impressão também precisa de ter o Utilitário de Gestão do Servidor. Este capítulo vai-lhe explicar como pode instalar o Controlador de Rede e o Gestor do Servidor.

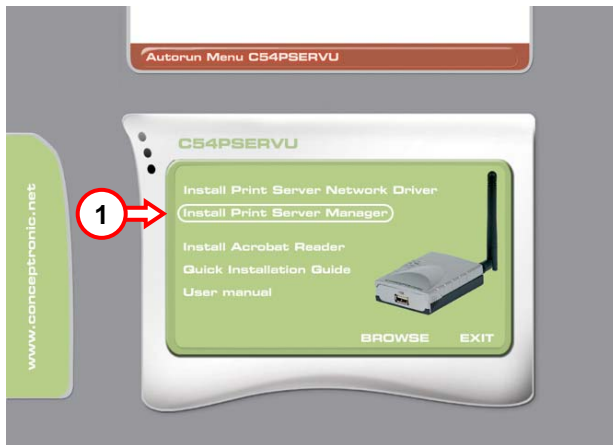
Insira o CD-ROM fornecido com o Servidor de Impressão Conceptronic na sua unidade de CD-ROM. O Menu do C54PSERVU deve aparecer automaticamente. Se o Menu não aparecer, use o Explorador do Windows para procurar o CD-ROM e execute "Autorun.exe".

PORTUGUÊS

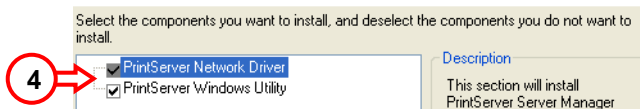
6.1 Instalação do Gestor do Servidor

Com a Aplicação Gestor do Servidor pode facilmente visualizar ou alterar as configurações do Servidor de Impressão Sem Fios no seu computador. A instalação do Gestor do Servidor também inclui os Controladores de Rede para aceder ao Servidor de Impressão Sem Fios.

1. Selecciona a opção **"Install Print Server Manager"** (Instalar o Gestor do Servidor de Impressão) no Menu.



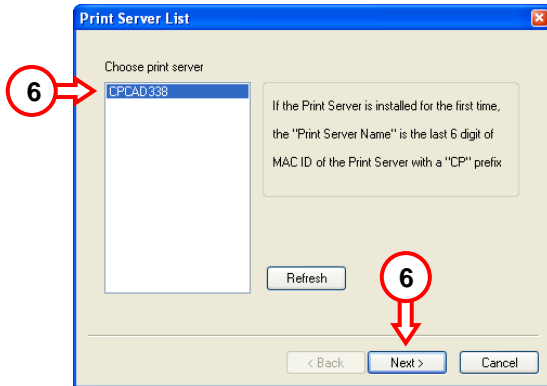
2. O Assistente de Configuração aparece. Clique em **"Next"** (Seguinte) para continuar.
3. Altere o destino da instalação com o botão **"Change"** (Alterar), ou deixe o destino predefinido. Clique em **"Next"** (Seguinte) para continuar.
4. Selecciona os componentes a instalar. Para a gestão seccione **"Network Driver"** (Controlador de Rede) e **"Windows Utility"** (Utilitário Windows) (Seleccionado por defeito). Clique em **"Next"** (Seguinte) para continuar.



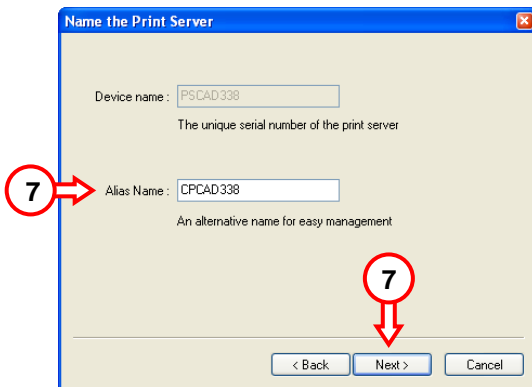
5. O software é instalado. Após a instalação, o programa vai procurar Servidores de Impressão disponíveis. Aguarde que apareça a **"Print Server List"** (Lista de Servidores de Impressão).

PORTUGUÊS

6. Selecione o Servidor de Impressão que deseja instalar da "Print Server List" (Lista de Servidores de Impressão). Se não for encontrado nenhum Servidor de Impressão, clique em "Refresh" (Atualizar) para voltar a procurar. Clique em "Next" (Seguinte) para continuar.

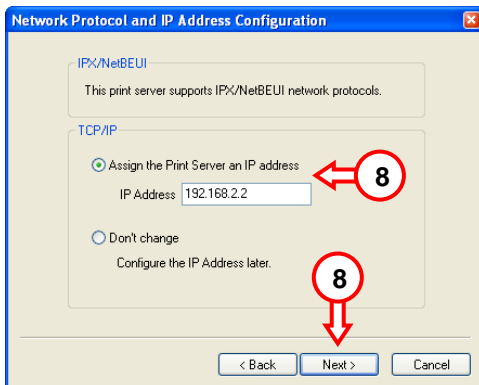


7. Altere o "Alias Name" (Nome alternativo) do Servidor de Impressão para um nome mais fácil. Este é o nome que vai aparecer quando procurar uma impressora de rede. Clique em "Next" (Seguinte) para continuar.

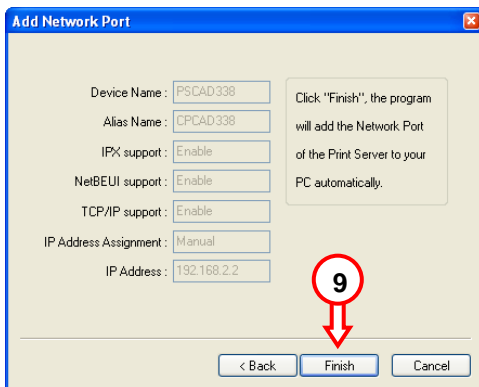


PORTUGUÊS

- Altere o Endereço IP do Servidor de Impressão no caso da sua rede funcionar noutra Máscara Subnet. Clique em **"Next"** (Seguinte) para continuar.

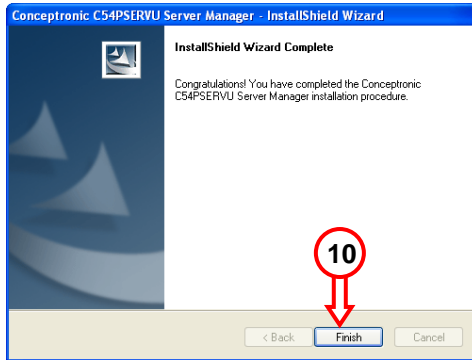


- Vai ser informado sobre as configurações do C54PSERVU. Clique em **"Finish"** (Terminar) para guardar as configurações, adicionar a Porta de Rede ao seu computador e concluir a configuração.



PORTUGUÊS

10. A instalação está concluída. Clique em “Finish” (Terminar) para fechar o programa de instalação do Gestor do Servidor C54PSERVU.



O seu computador está agora equipado com o Controlador de Rede e o Utilitário de Gestor do Servidor para o C54PSERVU.

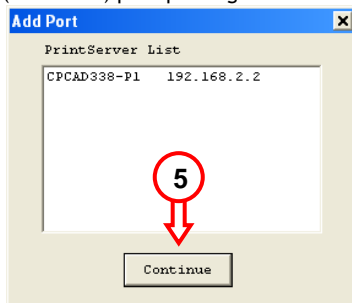
6.2 Instalação do Controlador de Rede

Para imprimir sem fazer qualquer gestão, só é necessário o Controlador de Rede. Esta opção só vai instalar o Controlador de Rede e não o Utilitário de Gestão.

1. Selecciona a opção "Install Print Server Network Driver" (Instalar o Controlador de Rede do Servidor de Impressão) no Menu.



2. O Assistente de Configuração aparece. Clique em "Next" (Seguinte) para continuar.
3. Altere o destino da instalação com o botão "Change" (Alterar), ou deixe o destino predefinido. Clique em "Next" (Seguinte) para continuar.
4. O software é instalado. Após a instalação, o programa vai procurar um Servidor de Impressão disponível. Aguarde que apareça a lista "Add Port" (Adicionar Portas).
5. A lista "Add Port" (Adicionar Portas) vai apresentar as Portas de Impressão em Rede adicionadas ao seu computador. Se o Servidor de Impressão estiver ligado à sua rede, então esse Servidor de Impressão vai aparecer na lista. Clique em "Continue" (Continuar) para prosseguir com a instalação.



Nota: Se não se encontrar nenhum Servidor de Impressão, verifique se o C54PSERVU está ligado e ligado à sua rede. Verifique se o Endereço IP do C54PSERVU é compatível com a sua rede! Para adicionar a Porta de Rede mais tarde, vá ao capítulo 7!

6. A instalação está concluída. Clique em "Finish" (Terminar) para fechar o programa de instalação do Controlador de Rede do C54PSERVU.

O seu computador está agora equipado com o Controlador de Rede para o C54PSERVU.

PORTUGUÊS

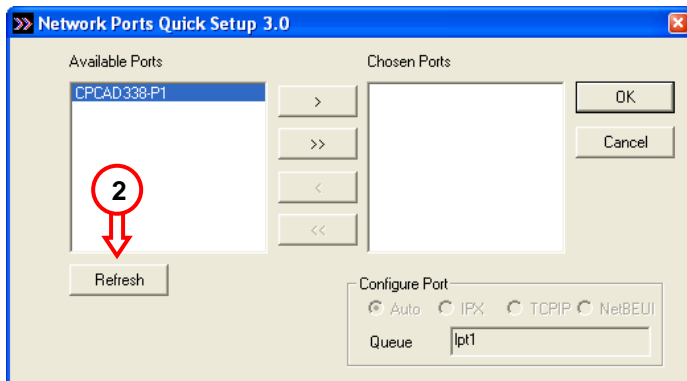
7. Adicionar a Porta do Servidor de Impressão ao seu Computador Cliente

Se tiver instalado o Servidor de Impressão no Computador Cliente antes de alterar o Endereço IP, a Porta do Servidor de Impressão não é instalada.

Com os passos que se explicam a seguir pode adicionar a Porta do Servidor de Impressão manualmente, depois de alterar o Endereço IP do Servidor de Impressão com o Gestor do Servidor do C54PSERVU.

Não é necessário seguir estes passos se se encontrar o Servidor de Impressão (ver Capítulo 6.2, ponto 5).

1. Clique em **“Start”** (Iniciar), **“Programs”** (Programas), **“Conceptronic”**, **“C54PSERVU”**, **“Network Driver”** (Controlador de Rede), **“Network Ports Quick Setup”** (Configuração Rápida das Portas de Rede).
2. A Configuração Rápida das Portas de Rede vai procurar os Servidores de Impressão disponíveis; aguarde por favor.
Quando terminar a procura, vai poder ver o ecrã seguinte:



Se o servidor de Impressão não aparecer na lista de **“Available Ports”** (Portas Disponíveis), pode clicar em **“Refresh”** (Atualizar) para voltar a procurar os Servidores de Impressão disponíveis.

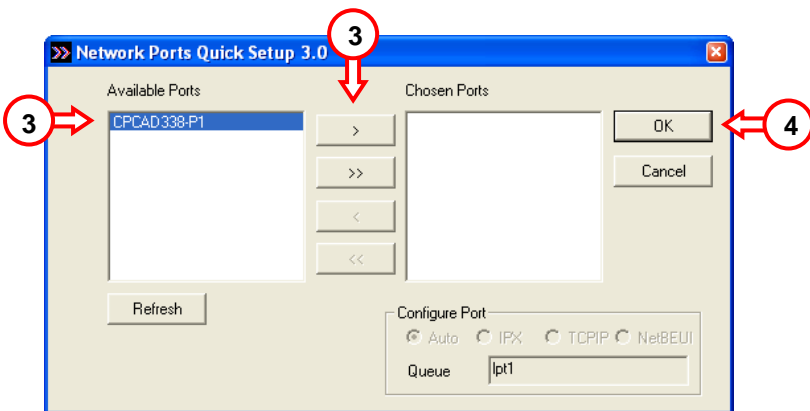
PORTUGUÊS

Se mesmo assim não encontrar o Servidor de Impressão, verifique as seguintes opções:

- O Servidor de Impressão está ligado à sua rede e ligado?
- O Servidor de Impressão está a funcionar com o mesmo IP da Máscara Subnet que a sua rede?
(Pode alterar o Endereço IP com o Utilitário de Gestor do Servidor).
- Envie um ping ao Servidor de Impressão (envie um pacote de resposta) com comando seguinte:
 - Abra a linha de comandos. (“Start” (Iniciar), “Programs” (Programas), “Accessories” (Acessórios), “Command Prompt” (Linha de comandos))
 - Execute o comando: PING [ENDEREÇO IP DO SERVIDOR DE IMPRESSÃO] e carregue em Enter.

Se obter uma resposta, então o Servidor de Impressão está activo no alcance da sua rede.

- Reponha as configurações predefinidas de fábrica do Servidor de Impressão (carregue e mantenha pressionado o botão durante cerca de 15 segundos até a luz WLAN começar a piscar rapidamente) e volte a configurar o dispositivo.



3. Seleccione o Servidor de Impressão no lado esquerdo, e clique em “>” para adicionar o Servidor de Impressão às Portas Seleccionadas.
4. Clique em “OK” para guardar as configurações.

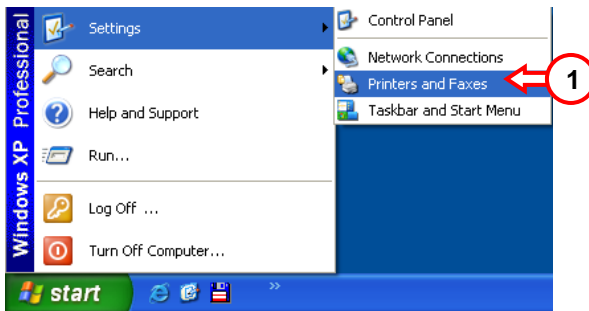
A Porta do Servidor de Impressão está agora adicionada às Portas de Impressão. Prossiga para o capítulo 8 para instalar a sua Impressora.

8. Adicionar a impressora ligada ao seu computador

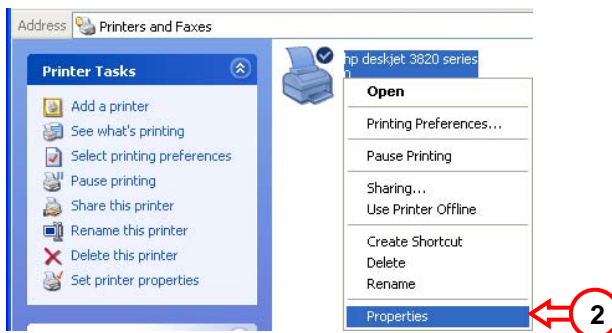
Quando o Controlador de Rede do Servidor de Impressão estiver instalado (com ou sem Gestor do Servidor), pode modificar o controlador da sua impressora para poder imprimir através do Servidor de Impressão.

Nota: Assegure-se de que a impressora já está instalada no seu computador antes de prosseguir com este capítulo. A maioria das impressoras tem controladores incluídos que verificam a disponibilidade da impressora durante a instalação. Se não instalar primeiro a impressora, pode ter problemas ao instalar a impressora no Servidor de Impressão.

1. Clique em “Start” (Iniciar), “Settings” (Configurações), “Printers & Faxes” (Impressoras e Faxes). A pasta da Impressora abre-se.

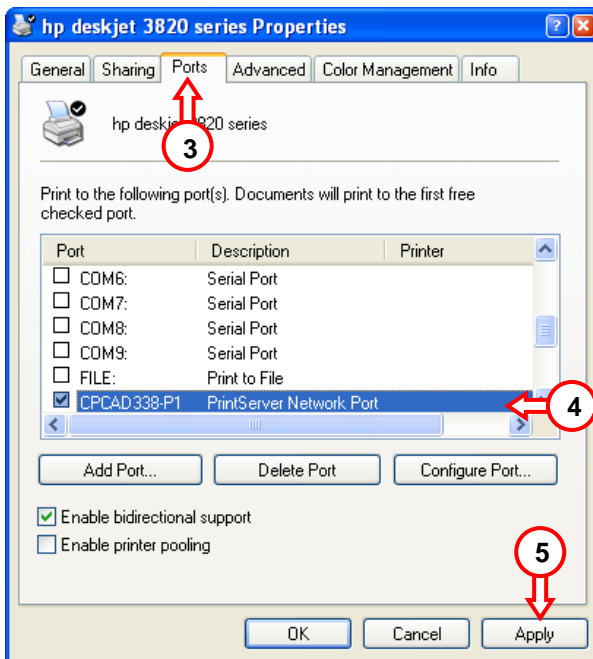


2. Clique com o botão direito do rato na impressora que tiver instalada, e seleccione “Properties” (Propriedades).



PORTUGUÊS

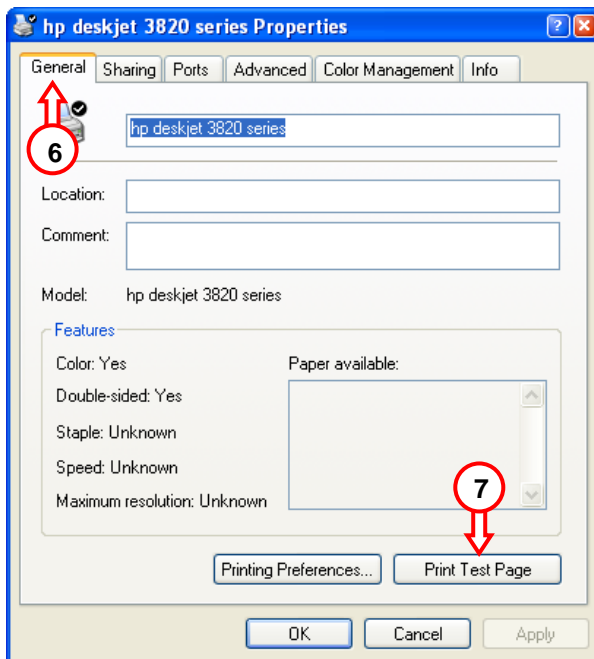
3. Selecione o separador “Ports” (Portas).



4. Selecione “Print Server Network Port” (Porta de Rede do Servidor de Impressão), que é adicionado à lista das portas disponíveis.
5. Clique em “Apply” (Aplicar).

Recomenda-se imprimir uma página de teste para verificar se a impressora configurada está a funcionar correctamente.

6. Volte ao separador “General” (Geral).
7. Selecione a opção “Print Test Page” (Imprimir Página de Teste).



A sua impressora já está pronta para usar com o Servidor de Impressão!

NOTA: Existe um manual detalhado (incluindo Impressão IPP) na pasta "**Manual**" do CD-ROM. (Vai encontrar um manual em inglês com todas as opções do software explicadas).

Conceptronic C54PSERVU Gyorstelepítési útmutató

Köszönjük, hogy a Conceptronic USB 2.0 vezeték nélküli nyomtatókiszolgálót választotta.

A mellékelt hardvertelepítési útmutató lépésről-lépésre elmagyarázza, miként kell a Conceptronic USB 2.0 vezeték nélküli nyomtatókiszolgálót telepítenie.

Probléma esetén javasoljuk, hogy vegye igénybe a **Support-site-en nyújtott segítséget**(menjen a www.conceptronic.net-re és kattintson a 'Support'-ra, ahol megtalálja a Gyakran Ismételt Kérdések adatbázist.

Ha termékünkkel kapcsolatban további kérdése lenne, és weboldalunkon nem talál rá választ, forduljon hozzánk e-mailben: support@conceptronic.net.

A Conceptronic termékekkel kapcsolatos további információért kérjük tekintse meg a Conceptronic weboldalát: www.conceptronic.net.

A továbbiakban leírt szoftver installáció kis mértékben eltérhet az Ön számítógépére való installációtól attól függően, hogy Ön melyik Windows változatot használja.



1. Bevezetés

Köszönjük, hogy a Conceptronic vezeték nélküli nyomtatókiszolgálót választotta, ami nyomtatók a hálózaton történő telepítésének legkönnyebb és leggyorsabb módja. Ez az USB nyomtatókiszolgáló lehetővé teszi, hogy saját hálózatát USB nyomtatóval könnyedén bővíthesse. Ez a nyomtatókiszolgáló a TCP/IP, NetBEUI, IPX/SPX és AppleTalk protokollokat támogatja.

2. Általános jellemzők

- Megfelel az USB 1.1/2.0-nak
- 10/100 auto-MDIX Fast Ethernet LAN port
- DHCP-támogatás
- HTTP webkonfigurációs támogatás
- Flash-memória a firmware könnyű frissítéséhez
- IPP-támogatás a Windows 2000/XP-hez
- AppleTalk-támogatás a Mac operációs rendszerhez.

3. Rendszerkövetelmények

Operációs rendszer:

- Microsoft Windows 2000 & XP.
- Apple Mac operációs rendszer X vagy afölötti (kizárólag webkonfigurációhoz!)

Web-konfigurációhoz:

8. Java szempontjából engedélyezett web-böngésző, például Microsoft® Internet Explorer 5.0,
Netscape Navigator 6.0, Mozilla Firefox 1.x vagy Safari.

4. A csomag tartalma

A Conceptronic C54PSERVU csomaghoz az alábbiak tartoznak:

- Conceptronic C54PSERVU vezeték nélküli nyomtatókiszolgáló
- 5 V DC, 2,0 A tápegység
- Antenna a C54PSERVU-hoz
- UTP-kábel
- Többnyelvű gyorsindítási kézikönyv
- A programot tartalmazó CD-ROM

5. A hardver telepítése

Megjegyzés: Ajánlatos előbb a nyomtatót telepíteni a számítógépre. Előfordulhat, hogy a nyomtató telepítése során az illesztőprogram és a szoftver telepítésére szolgáló telepítővarázsló keresi majd a nyomtatót. Ha a számítógépre nincs telepítve nyomtató, ez a nyomtatókiszolgáló telepítésekor és használatakor problémát okozhat. Ha nyomtatóját már telepítette, az alábbi lépésekkel folytathatja.

1. Mielőtt továbbmenne, bizonyosodjon meg arról, hogy a nyomtató a számítógépen a megszokott módon működik.
2. Kapcsolja ki a nyomtatót, majd húzza ki a nyomtató kábelét a számítógépből.
3. USB-kábel segítségével csatlakoztassa a nyomtatót a Conceptronic vezeték nélküli nyomtatókiszolgálóhoz.
4. Hozzon létre kapcsolatot a nyomtatókiszolgáló és a hálózat között. (Például: csatlakoztassa a LAN-kábelt a nyomtatókiszolgálóhoz és saját útválasztójához vagy kapcsolójához.)
5. Kapcsolja be a nyomtatót, majd csatlakoztassa a tápellátást a Conceptronic vezeték nélküli nyomtatókiszolgálóhoz. Bekapcsolása után a nyomtatókiszolgáló önellenőrzést (POST) hajt végre. A POST során kigyullad majd az állapot- és készenlétjelző LED. Amikor a LED-ek kialszanak, a nyomtatókiszolgáló üzemkész.

Megjegyzés: A Conceptronic vezeték nélküli nyomtatókiszolgálónak alapértelmezett IP-címe van. Ez az IP-cím eltérhet hálózatának IP-tartományától, illetve ütközhet egy ugyanolyan IP-című berendezéssel a hálózaton belül. E probléma megelőzésére vagy megoldására használhatja a C54PSERVU kiszolgálókezelőt (telepítéséhez lásd a 6.1. fejezetet), amelynek segítségével a nyomtatókiszolgáló IP-címe megváltoztatható. Alapértelmezésként a nyomtatókiszolgáló IP-címe a következő:
192.168.2.2

6. A szoftver telepítése

Ahhoz, hogy a nyomtatókiszolgáló és a csatlakoztatott nyomtató használható legyen, mindegyik számítógépnek hálózati illesztőprogramra van szüksége a C54PSERVU-hoz. A hálózati illesztőprogram teszi lehetővé, hogy a nyomtatókiszolgáló hozzáférhető legyen. A nyomtatókiszolgáló kezeléséhez szükség lesz a kiszolgálókezelő segédprogramjára is. Ez a fejezet magyarázza el, miként telepíthető a hálózati illesztőprogram és a kiszolgálókezelő.

Tegye be a Conceptronic nyomtatókiszolgálóval együtt szállított CD-ROM-ot a CD-ROM-meghajtóba. A C54PSERVU menünek automatikusan meg kell jelennie. Ha a menü nem jelenik meg, a CD-ROM-on történő navigáláshoz és az „Autorun.exe” végrehajtásához használja a Windows Explorert.

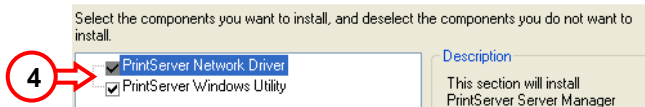
6.1 Kiszolgálókezelő telepítése

A kiszolgálókezelő - mint alkalmazás - segítségével könnyedén megtekinthetők, illetve megváltoztathatók a vezeték nélküli nyomtatókiszolgáló beállításai a számítógépen. A kiszolgálókezelő telepítésébe a vezeték nélküli nyomtatókiszolgálóhoz történő hozzáférésre szolgáló hálózati illesztőprogramok is beletartoznak.

1. Jelölje ki a menü az „Install Print Server Manager” opciót.



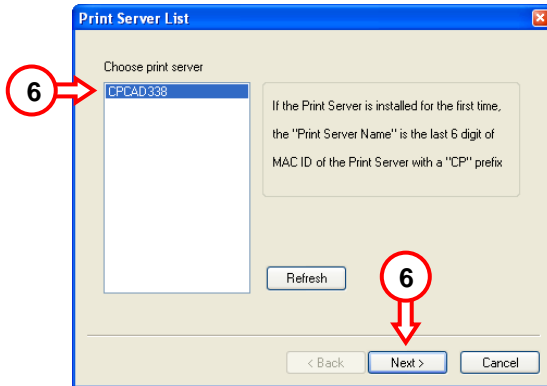
2. Megjelenik a telepítővarázsló. A folytatáshoz kattintson a „Next”-re.
3. A „Change” gomb segítségével változtathatja meg a telepítési célt, illetve azt alapértelmezettként meg is tarthatja. A folytatáshoz kattintson a „Next”-re.
4. Jelölje ki a telepítendő elemeket. A kezelés érdekében jelölje ki a „Network Driver”-t és a „Windows Utility”-t (alapértelmezettként ez van kijelölve). A folytatáshoz kattintson a „Next”-re.



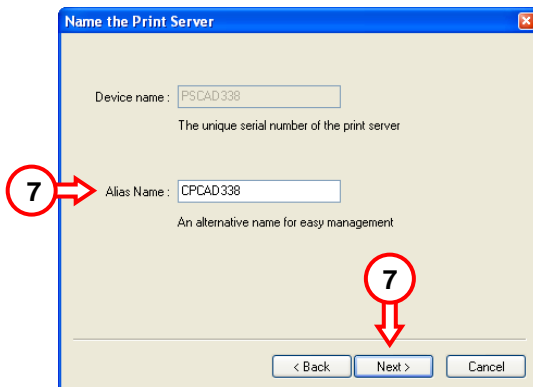
5. Ezután települ a program. A telepítést követően pedig a rendelkezésre álló nyomtatókiszolgálókat fogja keresni. Várjon a „Print Server List” megjelenéséig.

MAGYAR

6. Jelölje ki a „Print Server List”-ről a telepíteni kívánt nyomtatókiszolgálót. Ha a program nem talál egyetlen nyomtatókiszolgálót sem, az újbóli keresés érdekében kattintson a „Refresh”-re. A folytatáshoz kattintson a „Next”-re.

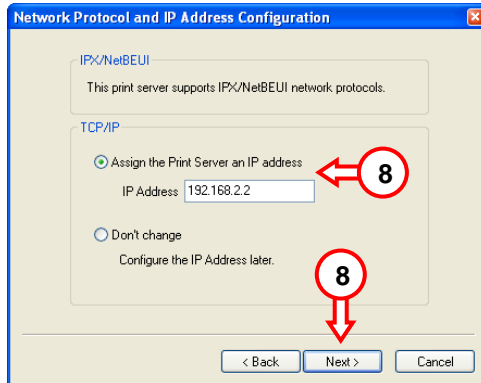


7. Változtassa meg valamilyen könnyű elnevezésre a nyomtatókiszolgáló „Alias Name”-jét (álcnevét). Nyomtatókiszolgáló keresésekor ez a név fog megjelenni. A folytatáshoz kattintson a „Next”-re.

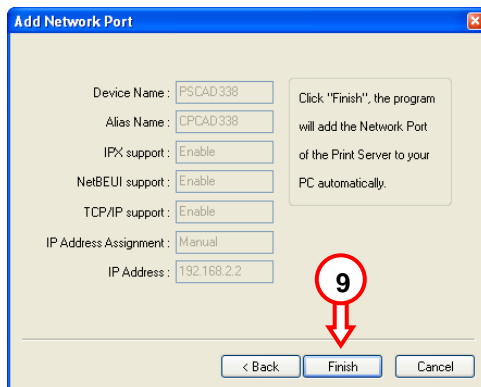


MAGYAR

8. Változtassa meg a nyomtatókiszolgáló IP-címét, ha hálózata egy másik alhálózati maszkon belül működik. A folytatáshoz kattintson a „Next”-re.

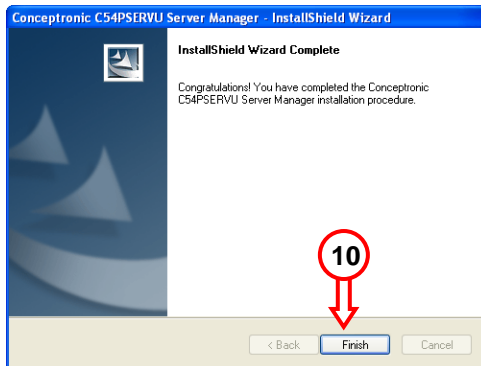


9. Ezután a C54PSERVU beállításairól tájékozódhat. Ha a „Finish”-re kattint, ezzel elmenti a beállításokat, számítógépét hálózati porttal bővíti, majd befejezi a konfigurálást.



MAGYAR

10. Ezzel a telepítésnek vége. A C54PSERVU kiszolgálókezelő telepítőjének bezárásához kattintson a „Finish”-re.



A számítógépen most már ott van a hálózati illesztőprogramhoz és a kiszolgálókezelőhöz szükséges segédprogram, ami a C54PSERVU-hoz kell.

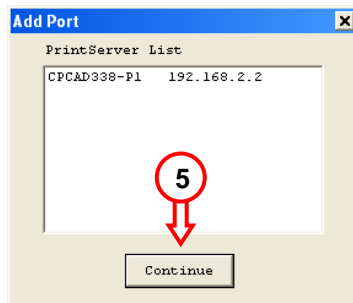
6.2. Hálózati illesztőprogram telepítése

Ha nyomtatni akar, de nem kell kezelés, csak a hálózati illesztőprogramra van szükség. Ez az opció kizárólag a hálózati illesztőprogramot fogja telepíteni, a kezelésre szolgáló segédprogramot nem.

1. Jelölje ki a menüben a „Install Print Server Network Driver” opciót.



2. Ezután megjelenik a telepítővarázsló. A folytatáshoz kattintson a „Next”-re.
3. A telepítési célt a „Change” gomb segítségével változtathatja meg, illetve azt alapértelmezettként meg is tarthatja. A folytatáshoz kattintson a „Next”-re.
4. Ezután a program települ. A telepítést követően pedig rendelkezésre álló nyomtatókiszolgálót keres. Várjon az „Add Port” lista megjelenéséig.
5. Az „Add Port” lista segítségével jeleníthetők meg a számítógépen bővítesként jelentkező hálózati nyomtatóportok. Ha a nyomtatókiszolgáló a hálózathoz csatlakoztatva van, akkor a program a nyomtatókiszolgálót a listán meg fogja jeleníteni. A telepítés folytatásához kattintson a „Continue”-ra.



Megjegyzés: Ha a program nyomtatókiszolgálót nem talál, ellenőrizzük, vajon a C54PSERVU be van-e kapcsolva és csatlakoztatva van-e a hálózathoz. Ugyancsak ellenőrizzük, hogy a C54PSERVU IP-címe kompatibilis-e a hálózattal! A hálózati porttal később történő bővítés esetén lapozunk a 7. fejezethez!

MAGYAR

- Ezzel a telepítés befejeződött. A C54PSERVU hálózati illesztőprogram telepítőjének bezárásához pedig kattintson a „Finish”-re.

Ezt követően a számítógép már bővítve van a C54PSERVU-hoz szükséges hálózati illesztőprogrammal.

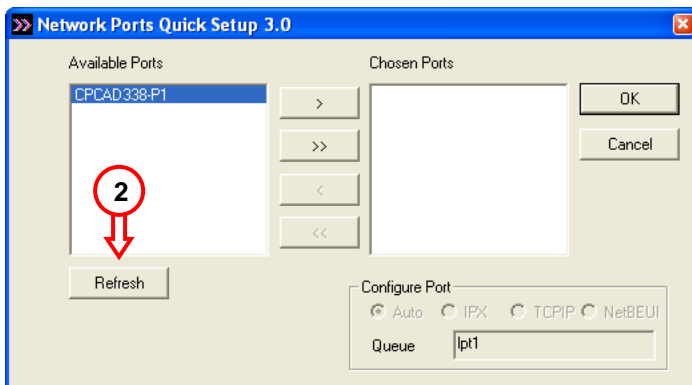
7. Ügyfélszámítógép bővítése nyomtatókiszolgáló porttal

Ha a nyomtatókiszolgálót még az IP-cím megváltoztatása előtt telepítette az ügyfélszámítógépre, a nyomtatókiszolgáló portja még nincs telepítve.

Az alábbi lépések segítségével manuálisan is elvégezheti a nyomtatókiszolgáló portjával történő bővítést, miután a nyomtatókiszolgáló IP-címét a C54PSERVU kiszolgálókezelő segítségével megváltoztatta.

Ezek a lépések szükségtelenek, amennyiben a program a nyomtatókiszolgálót megtalálja (lásd a 6.2 fejezetben felsorolt 5. lépést).

- Kattintson sorban a következőkre: „Start”, „Programs”, „Conceptronic”, „C54PSERVU”, „Network Driver”, „Network Ports Quick Setup”.
- A hálózati portok gyorstelepítése az elérhető nyomtatókiszolgálókat próbálja megtalálni, ezért, kérjük, várjon. Amikor a keresésnek vége, az alábbi képernyős megjelenítés látható:

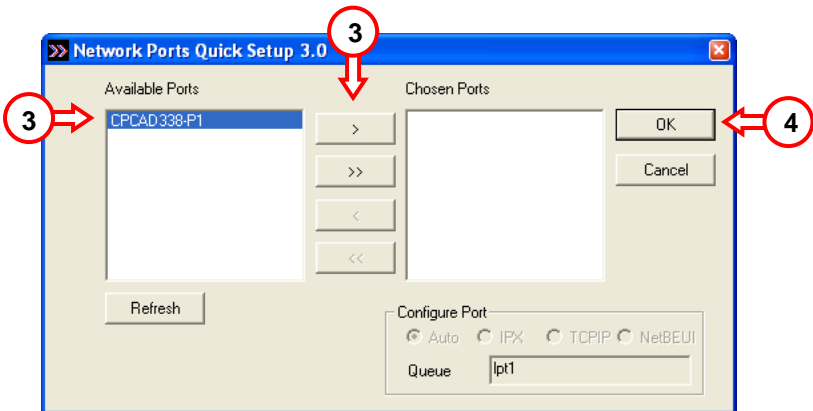


Ha a nyomtatókiszolgáló az „Available Ports” listán nem található, az elérhető nyomtatókiszolgálók ismételt keresése érdekében a „Refresh”-re kattinthat.

MAGYAR

Ha a nyomtatókiszolgálót a program még mindig nem találja, ellenőrizze az alábbiakat:

- Vajon a nyomtatókiszolgáló a hálózathoz csatlakoztatva van-e, egyszersmind be van-e kapcsolva?
- A nyomtatókiszolgáló vajon ugyanabban az IP alhálózati maszkban működik-e, mint saját hálózata?
- A következő parancs segítségével pingelje meg a nyomtatókiszolgálót (küldjön válaszcsoomagot):
 - Nyissa meg a parancssort. („Start”, „Programs”, „Accessories”, „Command Prompt”).
 - Hajtsa végre a következő parancsot: **PING [IP ADDRESS OF PRINTSERVER]**, majd nyomja le az Enter-t. Ha kap választ, akkor a nyomtatókiszolgáló az adott hálózati tartományban aktív.
- Állítsa vissza a nyomtatókiszolgálót a gyári alapértelmezett beállításokra, (nyomja le és tartsa lenyomva mintegy 15 másodpercig az alaphelyzetbe állító gombot, amíg a WLAN LED gyorsan villogni nem kezd), majd konfigurálja újra az eszközt.



6. Jelölje ki a bal oldalon látható nyomtatókiszolgálót, majd a kiválasztott portoknak a nyomtatókiszolgálóval történő bővítéséhez kattintson a „>”-re.
7. A beállítások elmentéséhez kattintson az „OK”-ra.

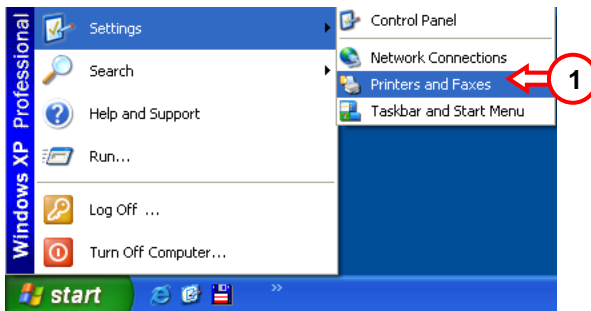
Ezután a rendelkezésre álló nyomtatóportok a nyomtatókiszolgáló porttal bővülnek. Nyomtatója telepítéséhez folytassa a 8. fejezettel.

8. Számítógépének bővítése a csatlakoztatott nyomtatóval

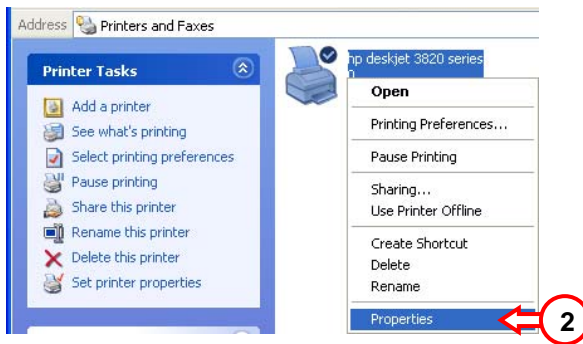
Amikor a nyomtatókiszolgáló hálózati illesztőprogramja már telepítve van (akár kiszolgálókezelővel, akár anélkül), nyomtatójának illesztőprogramját módosíthatja, hogy ezzel a nyomtatást a nyomtatókiszolgálón keresztül engedélyezze.

Megjegyzés: Még mielőtt ezt a fejezetet továbbolvasná, bizonyosodjon meg arról, hogy a nyomtató a számítógépre már telepítve lett. A legtöbb nyomtatóhoz illesztőprogramok is tartoznak, amelyek a nyomtatónak a telepítés során ellenőrizni fogják az elérhetőségét. Ha előbb nem telepíti a nyomtatót, problémákat tapasztalhat a nyomtatónak a nyomtatókiszolgálón történő telepítésekor.

1. Kattintson a következőkre: „Start”, „Settings”, „Printers & Faxes”. Ezután megnyílik a Printer (Nyomtató) mappa.

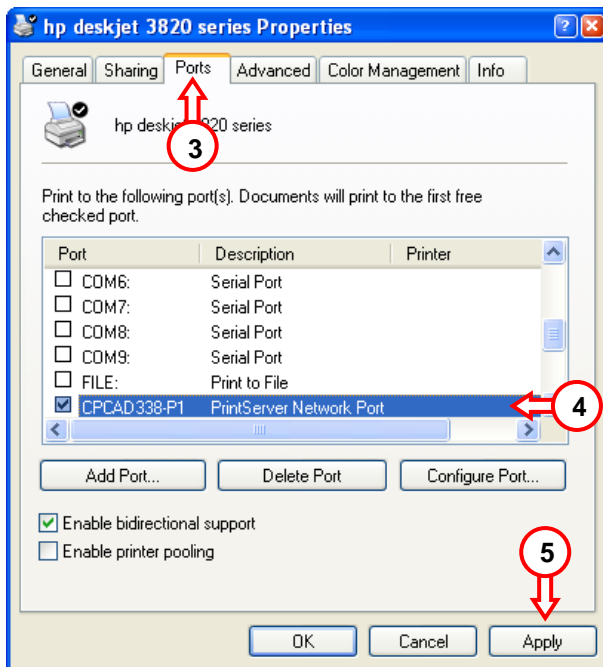


2. Kattintson jobb egérrel a már telepített nyomtatóra, majd válassza a „Properties”-t.



MAGYAR

3. Jelölje ki a „Ports” oldalt.

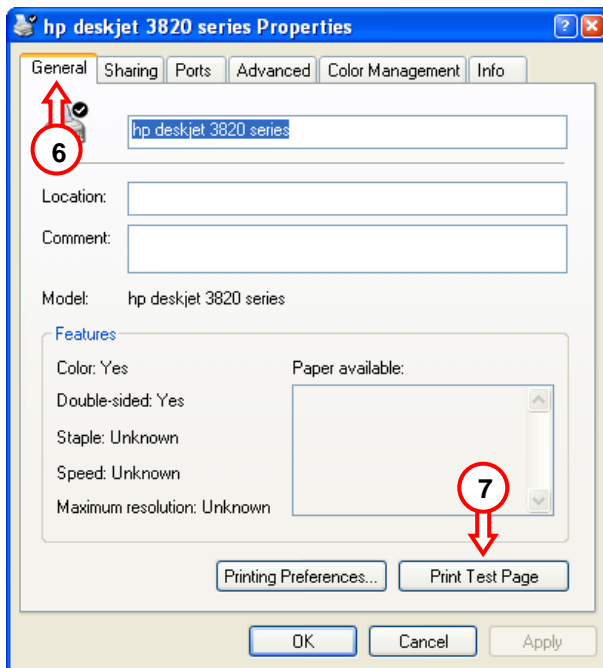


4. Jelölje ki a „Print Server Network Port”-ot, ami a rendelkezésre álló portok listáját bővíti.
5. Kattintson az „Apply”-ra.

Ájánlatos próbaoldalt kinyomtatni annak ellenőrzésére, vajon a konfigurált nyomtató megfelelően működik-e.

MAGYAR

- Menjen vissza a „General” oldalra.
- Jelölje ki a „Print Test Page” opciót.



Ezután a nyomtató a nyomtatókiszolgálóval történő alkalmazásra készen áll!

MEGJEGYZÉS: A teljes részletes kézikönyv (beleértve az IPP-vel történő nyomtatást is) megtalálható a CD-ROM „**Manual**” mappájában (Az angol nyelvű kézikönyv a program összes opciójára vonatkozó English is tartalmaz.)

Declaration of CE Conformity

The manufacturer Conceptronic
Address Databankweg 7
3821 AL Amersfoort, the Netherlands

Hereby declares that the product
Type Wireless 54Mbps Print Server
Product C54PSERVU

Complies with following directives:

- 1995/5/EEC R&TTE directive:
Telecommunications Terminal Equipment and Satellite Earth
Station Equipment
- 89/336/EEC EMC directive:
Electromagnetic Compatibility
- 73/23/EEC Low Voltage Directive:
Electrical equipment designed for use within certain
voltage limits

The following standards were consulted to assess conformity:
ETS 300 328-2/2000, EN 301 489-17-2000, EN 301 489-1-2000, EN55022/9.98 Class B, EN
61000-3-2/3/4/1995, EN 50082-1/1994, EN 60950/1995

This product is for indoor use only. The purpose of this product is to send and receive data
through the ether. This is a class 2 product and the transmitted output power is less than
100mW.

**The CE symbol confirms that this product conforms to the above named standards and
regulations.**



This product is suitable for all EU countries.

For France, the output power is restricted if used outdoor and in the range 2454 to 2483,5
MHz.

For Italy, depending on the usage, a general authorization may be required.

Pour tous les pays de l'UE. Pour la France, pour une utilisation en extérieur, la puissance de
sortie est limitée dans la bande 2454 to 2483,5 MHz. Per tutti i paesi dell'EU.

Per l'Italia, secondo l'uso, un'autorizzazione generale può essere richiesta.

Place and date of issue: Amersfoort, August 19, 2005

A handwritten signature in blue ink, appearing to read 'Herman Looijen', is written over a faint grid background.

Herman Looijen, Product Marketing Manager