

Nederlands

**Conceptronic I1394B
Snelstarhandleiding
Hartelijk gefeliciteerd met de aanschaf van uw
Conceptronic IEEE PCI Card.**

In de bijgaande Snelstart handleiding wordt stap voor stap uitgelegd hoe u de CONI1394B installeert op uw Notebook of PC. Ingeval van problemen adviseren wij u onze **support-site 2-Tech** te bezoeken (ga naar www.conceptronic.net, 'Technical support' en klik op 'on-line support'.) Hier vindt u hoogstwaarschijnlijk de oplossing voor uw probleem.

Heeft u desondanks vragen met betrekking tot uw aankoop of heeft u support nodig bij het aansluiten dan kunt u direct bellen met het
Conceptronic supportnummer
0900-2024006 (fl. 1,- per minuut). Voor Nederland:
0902-41023 (30Bf per minuut) Voor België:

Om de gevraagde support te verlenen, hebben wij de volgende gegevens van u nodig:

Duidelijke probleemomschrijving? ?
Versienummer van de drivers die u gebruikt (controleer altijd de ? ?
Conceptronic website of u de laatste versie gebruikt).
Type Notebook of computer systeem dat u gebruikt.? ?
Operating systeem dat u gebruikt.? ?

Voor meer informatie over Conceptronic producten kunt u terecht op de Conceptronic website: www.conceptronic.net

Nederlands

Bij software/drivers installatie: Het is mogelijk dat onderstaande installatie iets afwijkt van de installatie op uw computer. Dit is afhankelijk van de Windows versie die u gebruikt.

1. Hardware installatie

Via de bij dit product geleverde kabel kunt u uw computer aansluiten op apparaten die beschikken over een 1394 poort, zoals digitale videocamera's of dvd-spelers.

1. Schakel de computer uit en verwijder de kap.
NB: Sommige PCI 2.2 moederborden voorzien de PCI-sleuven ook van stroom wanneer de PC is uitgeschakeld. Om schade aan uw PC of PCI-kaarten te voorkomen, moet u altijd de stekker van de computer uit het stopcontact halen voordat u een PCI-kaart plaatst of verwijdert.
2. Plaats de kaart stevig in een vrije PCI-sleuf en schroef de kaart vast in de computer.
3. Zet de kap van de computer terug en sluit het netsnoer weer aan.

2. Software installatie

De hieronder beschreven software installatie kan enigszins afwijken van de installatie op uw eigen computer omdat deze afhankelijk is van de versie van Windows die u gebruikt.

2.1 Software installatie voor Windows 98 SE

Na de hardware installatie zet u de PC weer aan en doet u de

Nederlands

Windows 98 Second Edition (updated) cd-rom in uw cd-rom station.

1. Het dialoogvenster 'Nieuwe hardware gevonden' (New Hardware Found) geeft aan dat het nieuwe apparaat is gedetecteerd en vraagt naar een stuurprogramma. Klik op 'Volgende' (Next).



2. Selecteer 'Zoek naar het best stuurprogramma...' (Search for the best driver for your device) en klik op 'Volgende' (Next).



Nederlands

3. Selecteer 'Geef een locatie aan' (Indicate a location) en zorg dat uw Windows 98 cd-rom in uw cd-rom station zit. Toets de volgende locatie in: E:\win98 (vul zo nodig in plaats van E:\ de letteraanduiding van uw cd-rom station in). Klik op 'OK'.

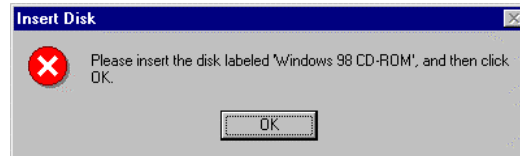


4. Windows vindt nu het stuurprogramma; klik op 'Volgende' (Next).

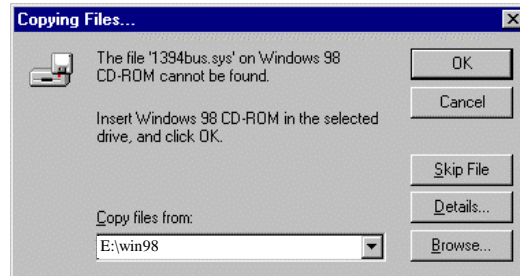


Nederlands

- Als om de Windows 98 cd-rom wordt gevraagd, klikt u op 'OK'.



- Geef weer het pad naar uw Windows 98 cd-rom in en klik op 'OK'.



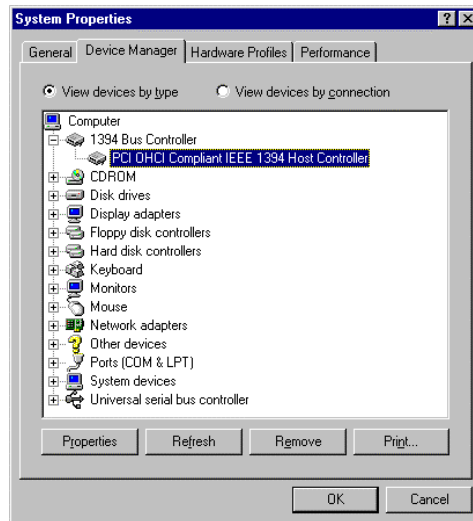
- Wacht tot de bestanden zijn gekopieerd. Klik daarna op 'Voltooien' (Finish) om de installatie te voltooien.



Nederlands

8. Na afloop van de installatie dubbelklikt u op de pictogrammen 'Deze computer' (My Computer) en 'Configuratiescherm' (Control Panel). Dubbelklik op 'Systeem' (System). Selecteer het tabblad 'Apparaatbeheer' (Device Manager) en dubbelklik op '1394 Bus Controller' en dubbelklik op '1394 Bus Controller'. Wanneer u 'PCI OHCI Compliant IEEE 1394 Host Controller' ziet zoals aangegeven in de onderstaande afbeelding, is de kaart goed geïnstalleerd.

NB: Als u de regel 'PCI OHCI Compliant IEEE 1394 Host Controller' niet ziet staan, of als er een uitroepteken voor staat, raden we u aan om de software te de-installeren (zie volgende paragraaf) en vervolgens de installatie te herhalen.



Nederlands

De-installatie stuurprogramma onder Windows 98 SE

1. Dubbelklik op de pictogrammen 'Deze computer' (My Computer) en 'Configuratiescherm' (Control Panel). Dubbelklik op 'Systeem' (System). Selecteer het tabblad 'Apparaatbeheer' (Device Manager) en dubbelklik op '1394 Bus Controller'. Selecteer de regel 'PCI OHCI Compliant IEEE 1394 Host Controller'. Klik op 'Verwijderen' (Remove).
2. Voordat het apparaat wordt verwijderd, geeft Windows een waarschuwing. Als u het zeker weet, klikt u op 'OK'.

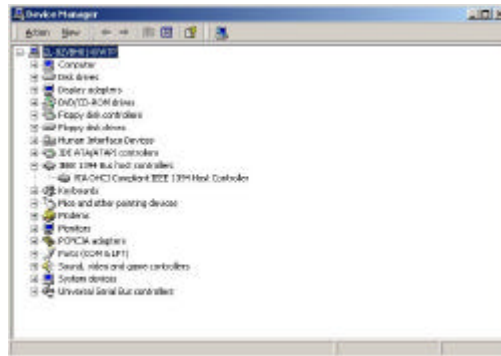


2.2 Software installatie voor Windows 2000

Wanneer u met Windows 2000 werkt, installeert het nieuwe apparaat zichzelf automatisch. U kunt het apparaat als volgt opzoeken onder Apparaatbeheer:

Nederlands

1. Ga naar 'Start' – 'Instellingen' (Settings) – 'Configuratiescherm' (Control Panel) – 'Systeem' (System) – 'Hardware' – 'Apparaatbeheer' (Device Manager) – 'IEEE 1394 Bus Host controllers'.
2. Als u de regel 'VIA OHCI Compliant IEEE 1394 Host Controller' ziet, zoals aangegeven in de onderstaande afbeelding, is het nieuwe apparaat goed geïnstalleerd.



De-installatie stuurprogramma onder Windows 2000

1. Ga naar 'Start' – 'Instellingen' (Settings) – 'Configuratiescherm' (Control Panel) – 'Systeem' (System) – 'Hardware' – 'Apparaatbeheer' (Device Manager) – 'IEEE 1394 Bus Host controllers'.

Nederlands

2. Selecteer de regel 'VIA OHCI Compliant IEEE 1394 Host Controller' en klik op 'Actie' (Action) in de linker bovenhoek van het venster. Selecteer 'De-installatie' (Uninstall) en klik op 'OK'.



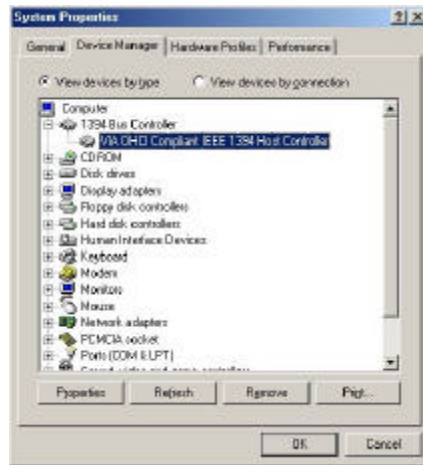
2.3 Software installatie voor Windows ME

Wanneer u Windows ME gebruikt, wordt het nieuwe apparaat automatisch geïnstalleerd. Na de installatie vraagt Windows of u de computer opnieuw wilt starten. Klik op 'Ja' (Yes). U kunt het apparaat als volgt opzoeken onder Apparaatbeheer:

1. Na afloop van de installatie dubbelklikt u op de pictogrammen 'Deze computer' (My Computer) en 'Configuratiescherm' (Control Panel). Dubbelklik op 'Systeem' (System). Selecteer het tabblad 'Apparaatbeheer' (Device Manager).

Nederlands

2. Dubbelklik op '1394 Bus Controller'. Wanneer u de regel 'VIA OHCI Compliant IEEE 1394 Host controller' ziet, zoals aangegeven in de onderstaande afbeelding, is uw IEEE1394 kaart goed geïnstalleerd.



De-installatie stuurprogramma onder Windows ME

1. Dubbelklik op de pictogrammen 'Deze computer' (My Computer) en 'Configuratiescherm' (Control Panel). Dubbelklik op 'Systeem' (System). Selecteer het tabblad 'Apparaatbeheer' (Device Manager) en dubbelklik op '1394 Bus Controller'. Selecteer de regel 'VIA OHCI Compliant IEEE Host Controller'. Klik op 'Verwijderen' (Remove).

Nederlands

2. Voordat het apparaat wordt verwijderd, geeft Windows een waarschuwing. Als u het zeker weet, klikt u op 'OK'.



3. Problemen oplossen

Wanneer u Windows problemen ondervindt bij gebruik van uw IEEE 1394 kaart in combinatie met uw camera, moet u 'Direct X 8.0' van de internetpagina www.microsoft.com/directx downloaden. Nadat u deze update hebt geïnstalleerd, installeert u verder de digitale video update 'DX80BDA.EXE' voor 'Direct X 8.0' die u kunt downloaden van: www.microsoft.com/downloads/release.asp?ReleaseID=28377 om de problemen op te lossen.

Dit product ondersteunt uitsluitend Windows 98 SE, ME en 2000. Oudere versies van Windows worden niet ondersteund.

English

**Conceptronic I1394B
Quick Start Guide
Congratulations on the purchase of your
Conceptronic IEEE PCI Card**

The enclosed Hardware Installation Guide gives you a step by step explanation of how to install the CONI1394B on your Notebook/PC. When problems occur, we advise you to go to our **support-site 2-Tech** (go to www.conceptronic.net, 'Technical support' and click 'on-line support'.) Here you will find a lot of possibilities to solve your problems.

In order to provide the requested support we need the following details

from you:

- A clear description of the problem;? ?
- Version number of the drivers you are using (always check the ? ?
Conceptronic website to see wether you are using the latest
version);
- Type of Notebook/PC you are using;? ?
- Operating system you are using? ?

For more information about Conceptronic products, please visit the
Conceptronic Web Site: www.conceptronic.net

The Software installation as described below, may be slightly different from the installation on your computer. This depends on the Windows version you are using.

English

1. Hardware Installation

With this product you will find a cable to connect to the 1394-equipped devices such as a digital video camera and DVD-player.

1. Power off your computer and remove the pc case.

NOTE: Some PCI 2.2 compliant motherboards supply power to the slots even when the PC is turned off. To prevent damage to your PC or interface card, always unplug the power cord when installing or removing the interface cards.

2. Insert the card firmly into an empty PCI slot, and secure it with a screw to your computer.
3. Put the case back on your computer and reconnect the power cord.

2. Installation

The Hardware installation as described above, may be slightly different from the installation on your computer. This depends on the Windows version you are using.

2.1 Software Installation for Windows 98 SE-update

After hardware installation, power on your PC and insert the Windows 98 Second Edition (updated) CD-ROM into your CD-ROM drive to start the software installation.

English

1. A 'New Hardware Found' message will appear detecting a new device and request for the driver. Click "Next".



2. Select "Search for the best driver for you device" and click "Next".



English

3. Select "Specify a location", and make sure the Windows 98 CD-ROM is in your CD-ROM drive. Fill in the following location: E:\win98, assuming E:\ is your CD-ROM drive. Click "OK".

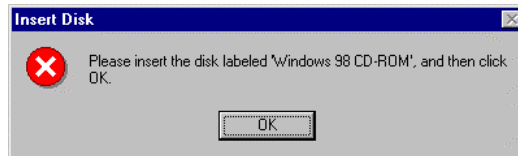


4. Windows will find the location of the driver; click "Next".

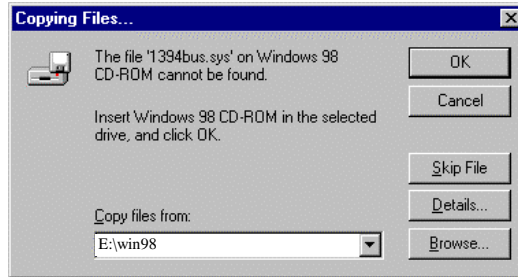


English

5. When prompted to insert disk, click "OK".



6. Again, locate the path of your Windows 98 CD-ROM, and then click "OK".



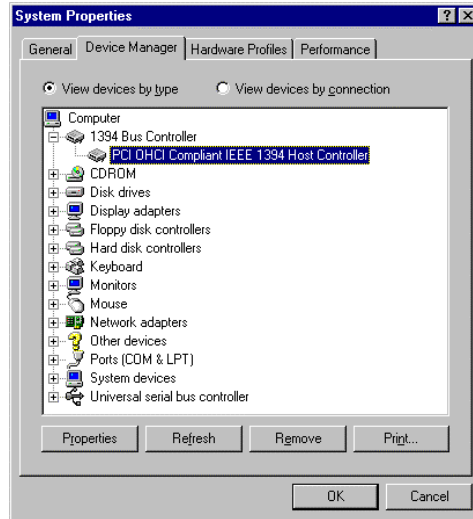
7. Wait for copying files. Click "Finish" to complete the installation.



English

8. After installation, double-click “My Computer”, and then “Control Panel” icons. Double-click the “System” icon. Select the “Device Manager” tab, double click ‘1394 Bus Controller’, when you see “PCI OHCI Compliant IEEE 1394 Host Controller” as shown in the figure below, the card has been installed successfully.

NOTE: If you don’t see this or if you see an exclamation mark beside “PCI OHCI Compliant IEEE 1394 Host Controller”, we suggest you remove this device and reinstall the device.



Uninstalling the driver from Windows 98 SE

1. Double click "My Computer" and "Control Panel". Double click the "System" icon. Select the "Device Manager" tab, double click the 1394 Bus Controller. Highlight "PCI OHCI Compliant IEEE 1394 Host Controller". Click "Remove".
2. The program will warn you before you remove the device. If you are sure, click "OK".

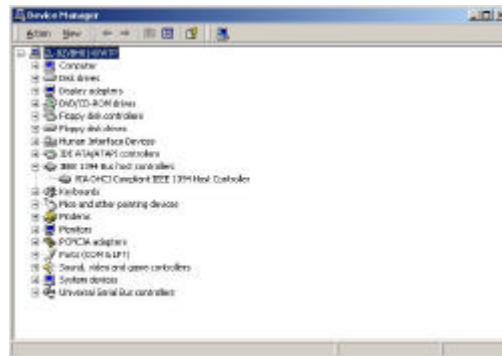


2.2 Software Installation for Windows 2000

When you work with Windows 2000, the new device will install itself automatically. You will find your new device in your Device Manager by following the next steps:

English

1. Go to 'Start' - 'Settings' – 'Control Panel' – 'System' – 'Hardware' – 'Device Manager' – 'IEEE 1394 Bus Host controllers'.
2. If you see the 'VIA OHCI Compliant IEEE 1394 Host Controller' as shown in the picture below, the new device is installed successfully.



Uninstalling the driver from Windows 2000

1. Go to 'Start' - 'Settings' – 'Control Panel' – 'System' – 'Hardware' – 'Device Manager' – 'IEEE 1394 Bus Host controllers'.

English

2. Highlight the 'VIA OHCI Compliant IEEE 1394 Host Controller', and click 'Action' in the left upper corner of this screen. Select 'Uninstall' and click 'OK'.



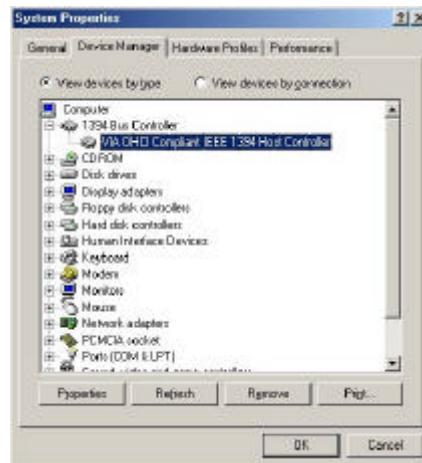
2.3 Software installation for Windows ME

When you are using Windows ME, the new device will be installed automatically. Windows will ask you to restart your computer. Click 'Yes'. You will find your new device in your 'Device Manager' by following the next steps:

1. After installation, double click 'My computer' and then 'Control panel'. Double click the 'System' icon. Select the 'Device Manager' tab.

English

2. Double click '1394 Bus Controller' when you see 'VIA OHCI Compliant IEEE 1394 Host controller' as shown in the picture below, you have successfully installed your IEEE1394 card.



Uninstalling the driver from Windows ME

1. Double click 'My Computer' and 'Control Panel'. Double click the 'System' icon. Select the 'Device Manager' tab, double click the '1394 Bus Controller', highlight 'VIA OHCI Compliant IEEE Host Controller'. Click 'Remove'.

English

2. The program will warn you before you remove the device. If you are sure, click 'OK'.



3. Troubleshooting

When you are noticing problems during the usage of your IEEE 1394 Card in combination with your camera under your operating system, please download 'Direct X 8.0' from www.microsoft.com/directx. After installing this update, please install the digital video update 'DX80BDA.EXE' for 'Direct X 8.0' from: www.microsoft.com/downloads/release.asp?ReleaseID=28377 to solve your problems.

This product is only supporting Windows 98 SE, Me and 2000. Older versions of Windows 98 are not supported.

Conceptronic I1394B
Guía de iniciación rápida
Enhorabuena por la compra de su
Conceptronic IEEE PCI Card.

La Guía de instalación del hardware incluida le ofrece una explicación paso a paso de cómo instalar el CONI1394B en su ordenador Notebook/PC. Caso de experimentar problemas, recomendamos acceda a nuestra **página de soporte 2-Tech** (acceda a www.conceptronic.net, 'Technical support' (soporte técnico) y haga clic en 'on-line support' (soporte en línea). Ahí encontrará una gran cantidad de posibles soluciones a sus problemas.

Para poder ayudarle, necesitamos que nos detalle la información a continuación:

- Una descripción clara del problema;? ?
- La versión de los controladores que está usando (siempre debería ? ? de comprobar con el lugar Web de Conceptronic para asegurar que está utilizando la última versión);
- El tipo de Notebook/PC que está utilizando;? ?
- El sistema operativo que está utilizando.? ?

Para obtener más información acerca de productos de Conceptronic por favor visite el lugar Web de Conceptronic: www.conceptronic.net
La instalación de software, tal y como se describe a continuación, puede ser algo diferente de la instalación en su ordenador. Eso depende de la versión de Windows que esté usando.

1. Instalación de hardware

Con este producto encontrará un cable para conectar dispositivos equipados con 1394, como una cámara de vídeo y un lector de DVD.

1. Apague el ordenador y saque la caja del PC.

NOTA: Algunas placas base compatibles con PCI 2.2 suministran energía a las ranuras incluso estando el PC apagado. Para que su PC o su tarjeta de interfaz no resulten dañados, desenchufe siempre el cable de alimentación cuando instale o saque las tarjetas de interfaz.

2. Introduzca la tarjeta en una ranura PCI vacía y asegúrela con un tornillo a su ordenador.
3. Vuelva a colocar la caja del ordenador y conecte de nuevo el cable de alimentación.

2. Instalación

La instalación de hardware, tal y como se ha descrito, puede ser algo diferente a la instalación en su ordenador, en función de la versión de Windows que utilice.

2.1 Instalación de software para Windows 98 SE(actualización)

Después de la instalación de hardware, encienda su ordenador e introduzca el CD-ROM de Windows 98 Segunda Edición (actualización) en su unidad de CD-ROM para iniciar la instalación del software.

Español

1. Aparecerá el mensaje “Nuevo hardware encontrado” indicando que se ha detectado un nuevo dispositivo y solicitando el controlador. Haga clic en “Siguiente”.



2. Seleccione “Buscar el mejor controlador para su dispositivo” y haga clic en “Siguiente”.



Español

3. Seleccione “Especificar ubicación” y asegúrese de que el CD-ROM de Windows 98 está en la unidad de CD-ROM. Introduzca la ubicación siguiente: E:\win98, suponiendo que E:\ es su unidad de CD-ROM. Haga clic en “Aceptar”.



4. Windows buscará la ubicación del controlador; haga clic en “Siguiente”.

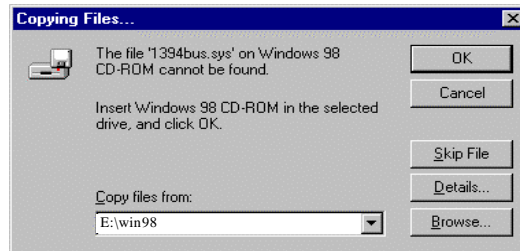


Español

5. Cuando se le solicite que introduzca el disco, haga clic en “Aceptar”.



6. Especifique de nuevo la ruta de su CD-ROM de Windows 98 y haga clic en “Aceptar”.



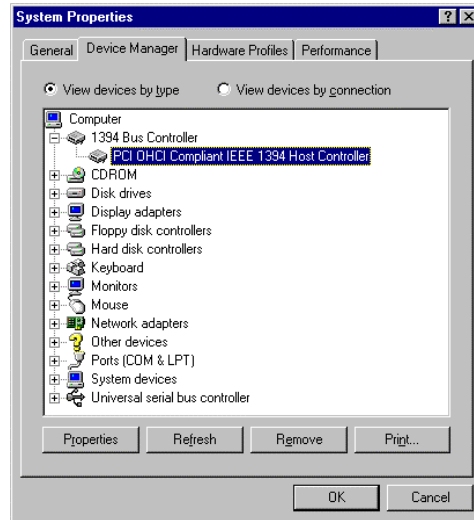
7. Espere a que se copien los archivos. Haga clic en “Finalizar” para completar la instalación.



Español

- Después de la instalación, haga doble clic en los iconos “Mi PC” y “Panel de control”. Haga doble clic en el icono “Sistema”. Seleccione la pestaña “Administrador de dispositivos”, haga doble clic en “1394 Bus Controller”. Cuando vea “PCI OHCI Compliant IEEE 1394 Host Controller” como se muestra en la figura siguiente, la tarjeta se ha instalado correctamente.

NOTA: Si no lee este mensaje o si hay un signo de exclamación junto a “PCI OHCI Compliant IEEE 1394 Host Controller”, es recomendable quitar este dispositivo y volver a reinstalarlo.



Español

Desinstalación del controlador desde Windows 98 SE

1. Haga doble clic en "Mi PC" y "Panel de control". Haga doble clic en el icono "Sistema". Seleccione la pestaña "Administrador de dispositivos" y haga doble clic en "1394 Bus Controller". Marque "PCI OHCI Compliant IEEE 1394 Host Controller". Haga clic en "Quitar".
2. El programa le avisará antes de quitar el dispositivo. Si está seguro, haga clic en "Aceptar".

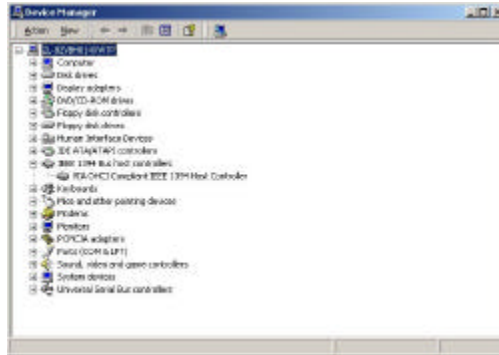


2.2 Instalación de software para Windows 2000

Cuando trabaje con Windows 2000, el nuevo dispositivo se instalará automáticamente. Encontrará el nuevo dispositivo en su Administrador de dispositivos siguiendo estas instrucciones:

Español

1. Vaya a “Inicio” – “Configuración” – “Panel de control” – “Sistema” – “Hardware” – “Administrador de dispositivos” “IEEE 1394 Bus Host controllers”.
2. Si lee “VIA OHCI Compliant IEEE 1394 Host Controller” como se muestra en la imagen siguiente, el nuevo dispositivo se ha instalado correctamente.



Desinstalación del controlador para Windows 2000

1. Vaya a “Inicio” – “Configuración” – “Panel de control” – “Sistema” – “Hardware” – “Administrador de dispositivos” – “IEEE 1394 Bus Host controllers”.

Español

2. Marque "VIA OHCI Compliant IEEE 1394 Host Controller" y haga clic en "Acción" en la esquina superior izquierda de esta pantalla. Seleccione "Desinstalar" y haga clic en "Aceptar".



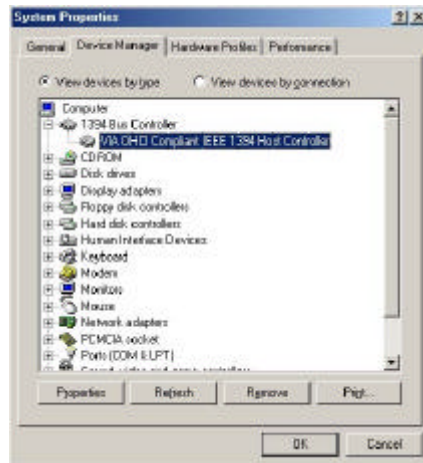
2.3 Instalación de software para Windows ME

Si utiliza Windows ME, el nuevo dispositivo se instalará automáticamente. Windows le pedirá que reinicie el ordenador. Haga clic en "Sí". Encontrará el nuevo dispositivo en su "Administrador de dispositivos" siguiendo estas instrucciones:

1. Después de la instalación, haga doble clic en "Mi PC" y luego en "Panel de control". Haga doble clic en el icono "Sistema". Seleccione la pestaña "Administrador de dispositivos".

Español

2. Haga doble clic en “1394 Bus Controller”. Cuando lea “VIA OHCI Compliant IEEE 1394 Host controller” como se muestra en la imagen, habrá instalado la tarjeta IEEE1394 correctamente.



Desinstalación del controlador desde Windows ME

1. Haga doble clic en “Mi PC” y “Panel de control”. Haga doble clic en el icono “Sistema”. Seleccione la pestaña “Administrador de dispositivos”, haga doble clic en “1394 Bus Controller” y luego marque “VIA OHCI Compliant IEEE Host Controller”. Haga clic en “Quitar”.

Español

2. El programa le avisará antes de quitar el dispositivo. Si está seguro, haga clic en “Aceptar”.



3. Solución de problemas

Si observa problemas durante el empleo de su tarjeta IEEE 1394 en combinación con su cámara bajo su sistema operativo, bájese “Direct X 8.0” desde www.microsoft.com/directx. Después de instalar esta actualización, instale la actualización de vídeo digital “DX80BDA.EXE” para “Direct X 8.0” desde: www.microsoft.com/downloads/release.asp?ReleaseID=28377 para solucionar sus problemas.

Este producto sólo puede utilizarse en Windows 98 SE, ME y 2000. No soporta otras versiones más viejas de Windows 98.

Deutsch

**Conceptronic I1394B
Schnellstartanleitung
Herzlichen Glückwunsch zum Erwerb des
Conceptronic IEEE PCI Card.**

In der beigefügten Intallationsanweisung für die Hardware finden Sie schrittweise Erklärungen für die Installation des CONI1394B in Ihrem Notebook/PC. Falls Schwierigkeiten auftreten sollten, empfehlen wir Ihnen einen Besuch auf unserer **Support-Site 2-Tech** (gehen Sie zu www.conceptronic.net, 'Technical support' (Technischer Support) und klicken Sie auf 'on-line support'.) Hier finden Sie eine große Anzahl von Möglichkeiten, Ihr Problem zu lösen.

Um Ihnen die angeforderte Unterstützung erbringen zu können,
benötigen wir von Ihnen
folgende Angaben:

- Eine eindeutige Beschreibung des Problems ? ?
- Versionsnummer der verwendeten Treiber (Überprüfen Sie mit ? ?
einem Besuch auf der Internet-Seite von Conceptronic, ob Sie die
aktuellste Version verwenden).
- Modell des verwendeten Notebooks/PCs.? ?
- Verwendetes Betriebssystem.? ?

Weiter Informationen zu den Conceptronic Produkte finden Sie auf der Website von Conceptronic: www.conceptronic.net

Die nachstehend beschriebene Software-Installation kann sich bei Ihrem Rechner aufgrund der verwendeten Windows-Version leicht unterscheiden.

1. Hardwareinstallation

Zusammen mit diesem Produkt wird ein Kabel ausgeliefert, mit dem Sie die Verbindung an Geräte mit 1394 herstellen können, wie z.B. digitale Videokameras und DVD-Spieler.

1. Schalten Sie den Rechner aus und nehmen Sie die Abdeckung herunter.

HINWEIS: Einige Hauptplatinen nach PCI 2.2 versorgen die Steckplätze mit Strom, selbst wenn der Rechner abgeschaltet ist. Um Schäden am Rechner oder der Schnittstellenkarte zu vermeiden, muss das Stromkabel immer aus der Steckdose gezogen werden, wenn Schnittstellenkarten installiert oder entfernt werden.

2. Stecken Sie die Karte fest in einen leeren PCI-Steckplatz und fixieren Sie sie am Rechner mit einer Schraube.
3. Setzen Sie die Abdeckung des Gehäuses wieder auf und schließen Sie das Netzkabel erneut an.

2. Installation

Die oben beschriebene Hardwareinstallation kann bei Ihrem Rechner je nach verwendeter Windows-Version leicht abweichend sein.

2.1 Softwareinstallation unter Windows 98 SE-Update

Fahren Sie nach der Installation der Hardware Ihren Rechner hoch und legen Sie die CD-ROM Windows 98 Second Edition (aktualisiert) in das CD-ROM-Laufwerk, um mit der Softwareinstallation zu beginnen.

Deutsch

1. Nun erscheint die Anzeige 'New Hardware Found' (Neue Hardware gefunden) und ein neues Gerät erkennen, weshalb nach den Treibern gefragt wird. Klicken Sie auf „Next“ (Weiter).



2. Wählen Sie "Search for the best driver for you device" (Den besten Treiber für das Gerät suchen) und klicken Sie auf „Next“ (Weiter).



Deutsch

3. Wählen Sie „Specify a location“ (Einen Ort angeben) und versichern Sie sich, dass sich die Windows 98 CD-ROM im CD-ROM-Laufwerk befindet. Geben Sie den folgenden Ort ein: E:\win98, ausgehend davon, dass Ihr CD-ROM-Laufwerk E:\ ist. Klicken Sie auf „OK“.



4. Windows findet nun den Ort der Treiber; klicken Sie auf „Next“ (Weiter).

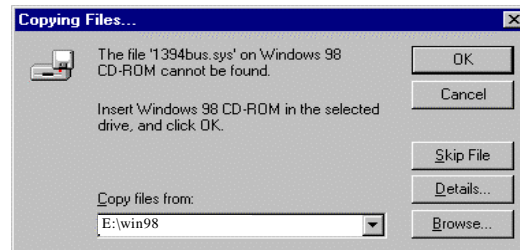


Deutsch

5. Klicken Sie bei der Aufforderung, die CD einzulegen, auf "OK".



6. Geben Sie erneut den Pfad zur Windows 98-CD-ROM an und klicken Sie dann auf "OK".



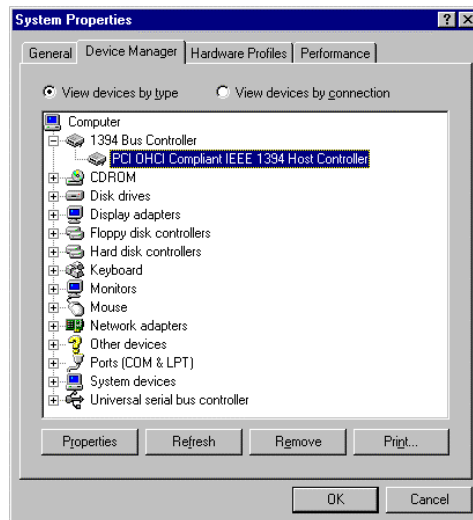
7. Warten Sie, bis die Dateien kopiert sind. Klicken Sie auf „Finish“ (Fertigstellen), um die Installation abzuschließen.



Deutsch

8. Doppelklicken Sie nach der Installation auf „My Computer“ (Arbeitsplatz) und dann auf das Symbol „Control Panel“ (Systemsteuerung). Doppelklicken Sie auf das Symbol „System“. Wählen Sie die Registerkarte „Device Manager“ (Gerätemanager) (Gerätemanager), doppelklicken Sie auf „1394 Bus Controller“. Sobald „PCI OHCI Compliant IEEE 1394 Host Controller“ angezeigt wird, wie auf der Abbildung unten zu sehen, wurde die Karte erfolgreich installiert.

HINWEIS: Wenn diese Anzeige nicht erscheint oder, wenn neben „PCI OHCI Compliant IEEE 1394 Host Controller“ ein Ausrufezeichen steht, sollten Sie das Gerät entfernen und erneut installieren.



Deinstallation der Treiber aus Windows 98 SE

1. Doppelklicken Sie auf „My Computer“ (Arbeitsplatz) und „Control Panel“ (Systemsteuerung). Doppelklicken Sie auf das Symbol „System“. Wählen Sie die Registerkarte „Device Manager“ (Gerätemanager), doppelklicken Sie auf 1394 Bus Controller. Markieren Sie „PCI OHCI Compliant IEEE 1394 Host Controller“. Klicken Sie auf „Remove“ (Entfernen).
2. Das Programm warnt Sie, bevor das Gerät entfernt wird. Wenn Sie sicher sind, klicken Sie auf „OK“.

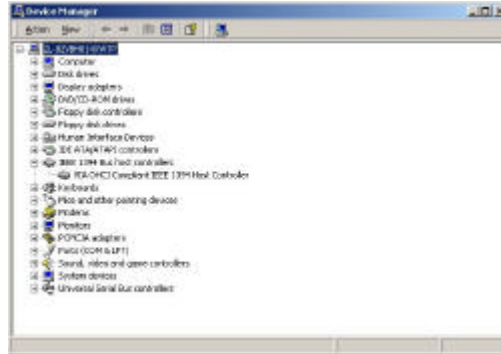


2.2 Softwareinstallation unter Windows 2000

Wenn Sie mit Windows 2000 arbeiten, installiert sich das Gerät selbstständig. Sie sehen ein neues Gerät im Gerätemanager, wenn Sie folgende Schritte befolgen:

Deutsch

1. Gehen Sie auf 'Start' (Start) - 'Settings' (Einstellungen) – 'Control Panel' (Systemsteuerung) (Systemsteuerung) – 'System' – 'Hardware' – 'Device Manager' (Gerätemanager) (Gerätemanager) – 'IEEE 1394 Bus Host controllers'.
2. Wenn Sie, wie in der Abbildung unten gezeigt den 'VIA OHCI Compliant IEEE 1394 Host Controller' sehen, wurde das Gerät erfolgreich installiert.



Deinstallation der Treiber aus Windows 2000

1. Gehen Sie auf 'Start' (Start) - 'Settings' (Einstellungen) – 'Control Panel' (Systemsteuerung) (Systemsteuerung) – 'System' – 'Hardware' – 'Device Manager' (Gerätemanager) (Gerätemanager) – 'IEEE 1394 Bus Host controllers'.

Deutsch

2. Markieren Sie den 'VIA OHCI Compliant IEEE 1394 Host Controller' und klicken Sie oben links im Bild auf 'Action' (Aktion). Wählen Sie 'Uninstall' (Deinstallieren) und klicken Sie auf 'OK'.



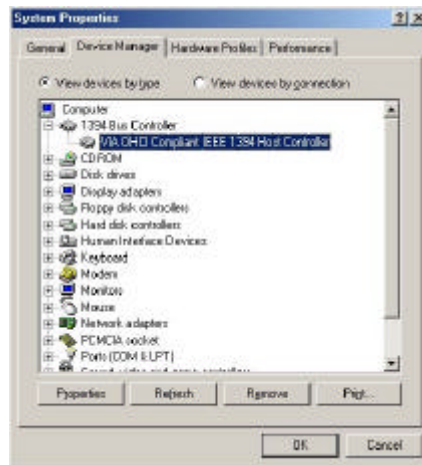
2.3 Softwareinstallation unter Windows ME

Wenn Sie mit Windows ME, installiert sich das neue Gerät selbsttätig. Windows fordert Sie auf, den Rechner neu zu starten. Klicken Sie auf 'Yes' (Ja). Daraufhin werden Sie ein neues Gerät im 'Device Manager' (Gerätemanager) finden, wenn Sie folgende Schritte befolgen:

1. Doppelklicken Sie nach der Installation auf 'My computer' (Arbeitsplatz) und dann 'Control Panel' (Systemsteuerung). Doppelklicken Sie auf das Symbol 'System'. Wählen Sie die Registerkarte 'Device Manager' (Gerätemanager).

Deutsch

2. Doppelklicken Sie auf '1394 Bus Controller'. Wenn die den 'VIA OHCI Compliant IEEE 1394 Host controller' wie in der unten stehenden Abbildung sehen, wurde IEEE1394-Karte erfolgreich installiert.



Deinstallation der Treiber aus Windows ME

1. Doppelklicken Sie auf 'My computer' (Arbeitsplatz) und 'Control Panel' (Systemsteuerung). Doppelklicken Sie auf das Symbol 'System'. Wählen Sie die Registerkarte 'Device Manager' (Gerätemanager), doppelklicken Sie auf '1394 Bus Controller', markieren Sie den 'VIA OHCI Compliant IEEE Host Controller'. Klicken Sie auf 'Remove' (Entfernen).

Deutsch

2. Das Programm warnt Sie, bevor das Gerät entfernt wird. Wenn Sie sicher sind, klicken Sie auf 'OK'.



3. Fehlersuche

Wenn bei der Verwendung der IEEE 1394-Karte zusammen mit Ihrer Kamera unter Ihrem Betriebssystem Schwierigkeiten auftreten, laden Sie bitte von der Adresse www.microsoft.com/directx 'Direct X 8.0' herunter. Nach der Installation dieser Aktualisierung müssen Sie noch die Aktualisierung für digitales Video 'DX80BDA.EXE' für 'Direct X 8.0' von www.microsoft.com/downloads/release.asp?ReleaseID=28377 installieren, um das Problem zu beheben.

Dieses Produkt unterstützt nur Windows 98 SE, Me und 2000. Ältere Versionen von Windows 98 werden nicht unterstützt.

Conceptronic I1394B
Guide de démarrage rapide
Nous vous félicitons d'avoir acheté le IEEE PCI Card
de Conceptronic.

Le Guide d'Installation du Matériel ci-joint vous expliquera pas à pas comment installer le CONI1394B sur votre ordinateur portable. Lorsque vous rencontrez des problèmes, nous vous conseillons d'aller consulter notre **site d'assistance technique 2-Tech** (allez sur le site www.conceptronic.net, "Assistance technique" et cliquez sur "Assistance technique *on-line*".) Vous y trouverez un éventail de possibilités pour résoudre vos problèmes.

Afin de pouvoir vous aider, nous aurons besoin des informations suivantes:

- Une description claire du problème;? ?
- Le numéro de version des pilotes que vous utilisez (vérifiez ? ? toujours le Site Internet Conceptronic pour vous assurez que vous utilisez la dernière version);
- Le type d'ordinateur que vous utilisez;? ?
- Le système d'exploitation que vous utilisez.? ?

Pour plus d'informations sur les produits de Conceptronic, visitez notre Site Internet Conceptronic: www.conceptronic.net

Il est possible que l'installation du matériel décrite ci-dessous diffère parfois de l'installation sur votre ordinateur. Cela dépend de la version Windows que vous utilisez.

1. Installation du Hardware

Ce produit est accompagné d'un câble destiné à être branché aux dispositifs équipés du 1394 tels que les caméras vidéo numériques et les DVD *Player*.

1. Eteignez votre ordinateur et enlevez la partie postérieure du boîtier de votre PC.

REMARQUE: Certaines cartes mère PCI 2.2 fournissent de l'énergie aux slots même lorsque le PC est éteint. Afin de ne pas endommager votre PC ou votre carte d'interface, il faut toujours débrancher le câble de la prise électrique lors de l'installation ou de la suppression des cartes d'interface.

2. Insérez la carte en appuyant fermement dans un slot PCI vide et ensuite vissez-la en utilisant un tournevis.
3. Remettez la partie postérieure du boîtier et rebranchez le câble à la prise électrique.

2. Installation

L'installation du Hardware telle qu'elle est décrite ci-dessus peut être différente de l'installation effectuée sur votre ordinateur. Cela dépend de la version Windows que vous utilisez.

2.1 Installation du software pour Windows 98 SE-mis à jour

Après l'installation du hardware, allumez votre PC et insérez le CD-ROM de Windows 98 Seconde Edition (mise à jour) dans votre lecteur

François

de CD-ROM afin de commencer l'installation du software.

1. Le message 'Le système a détecté un nouveau hardware' s'affiche à l'écran. Un nouveau dispositif a été détecté et le système vous demandera le driver. Cliquez sur 'Suivant'.



2. Sélectionnez "Rechercher le meilleur driver pour mon dispositif" et cliquez sur "Suivant".



François

3. Sélectionnez "Spécifier un emplacement", et assurez-vous que vous avez introduit le CD-ROM de Windows 98 dans votre lecteur de CD-ROM. Saisissez l'emplacement suivant: E:\win98, si E:\ est votre lecteur de CD-ROM. Cliquez sur "OK".



4. Windows trouvera l'emplacement du driver; cliquez sur 'Suivant'.

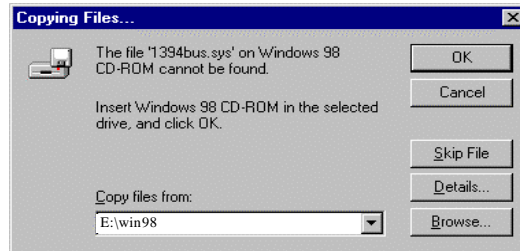


François

5. Lorsque le système vous demande d'introduire le CD-ROM, cliquez sur "OK".



6. Encore une fois, saisissez l'emplacement de votre CD-ROM de Windows 98, et ensuite cliquez sur "OK".



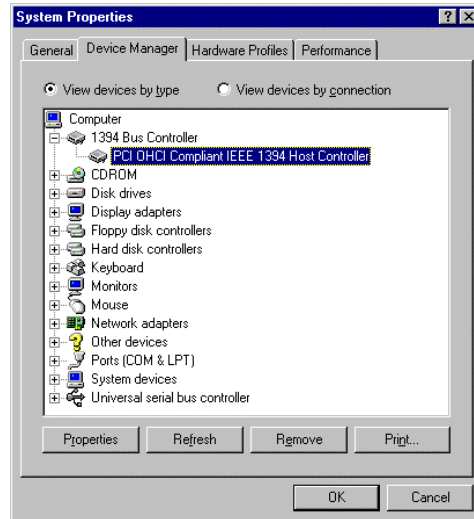
7. Veuillez patienter : le système est en train de copier les fichiers. Cliquez sur "Terminer" pour achever l'installation.



François

- Après l'installation, faites un double clic sur "Mon PC", et ensuite sélectionnez "Panneau de configuration". Faites un double clic sur l'icône "Système". Sélectionnez "Gestionnaire de périphériques", faites un double clic sur 'Contrôleur de Bus 1394'. Si vous voyez "PCI OHCI Compliant IEEE 1394 Host Controller" tel qu'il est indiqué dans l'image ci-dessous, cela vous indique que la carte a été installée correctement.

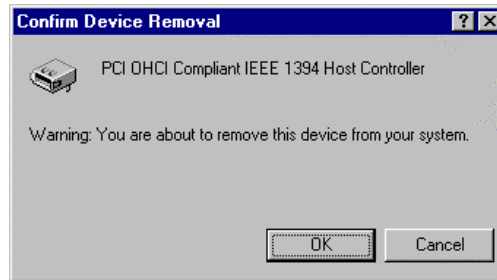
REMARQUE: Si cela n'apparaît pas à l'écran ou vous voyez un signe d'exclamation à côté de "PCI OHCI Compliant IEEE 1394 Host Controller", nous vous conseillons d'enlever le dispositif et de le réinstaller.



François

Désinstaller le driver de Windows 98 SE

1. Faites un double clic sur "Mon PC" et sur " Panneau de configuration ". Faites un double clic sur l'icône "Système". Sélectionnez "Gestionnaire de périphériques et ensuite faites un double clic sur le Contrôleur de Bus 1394. Sélectionnez "PCI OHCI Compliant IEEE 1394 Host Controller". Cliquez sur "Supprimer".
2. Le programme affichera un message d'avertissement avant de supprimer le dispositif. Si vous êtes certains de vouloir le supprimer, cliquez sur "OK".

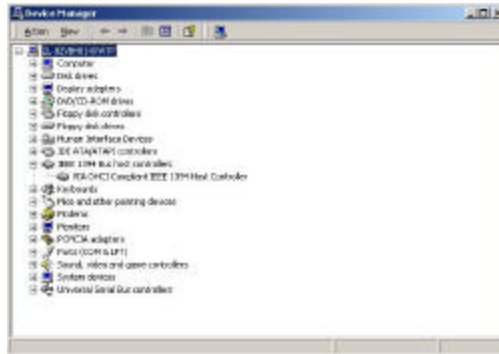


2.2 Installation du software pour Windows 2000

Lorsque vous utilisez le Windows 2000, le nouveau dispositif s'installera automatiquement. Vous trouverez votre nouveau dispositif dans 'Gestionnaire de périphériques' en suivant les étapes décrites ci-après:

François

1. Allez dans ‘Démarrage’ - ‘Paramètres’– ‘Panneau de configuration’ – ‘Système’ – ‘Hardware’ –‘Gestionnaire de périphériques’ – “ IEEE 1394 Bus Host Controller”.
2. Si vous y voyez “VIA OHCI Compliant IEEE 1394 Host Controller” tel qu’il est indiqué dans l’image ci-dessous, cela indique que le nouveau dispositif a été installé correctement.



Désinstaller le driver de Windows 2000

1. Allez dans ‘Démarrage’ - ‘Paramètres’– ‘Panneau de configuration’ – ‘Système’ – ‘Hardware’ –‘Gestionnaire de périphériques’ – “ IEEE 1394 Bus Host Controller”.

François

2. Sélectionnez "VIA OHCI Compliant IEEE 1394 Host Controller", et cliquez sur 'Action' dans le coin supérieur gauche de votre écran. Sélectionnez 'Désinstaller' et ensuite cliquez sur 'OK'.



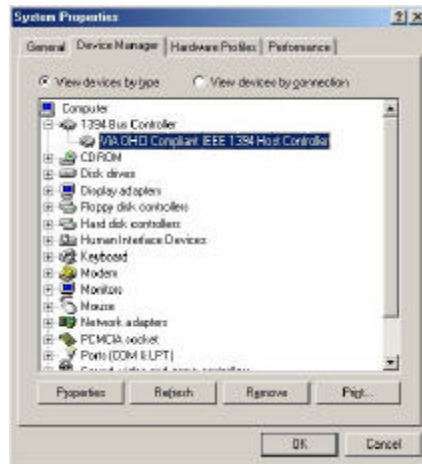
2.3 Installation du software pour Windows ME

Lorsque vous utilisez le Windows ME, le nouveau dispositif s'installera automatiquement. Windows vous demandera de redémarrer votre ordinateur. Cliquez sur 'Oui'. Vous trouverez votre nouveau dispositif dans le 'Gestionnaire de périphériques', en suivant les étapes décrites ci-après:

1. Après l'installation, faites un double clic sur 'Mon PC' et ensuite sur 'Panneau de configuration'. Faites un double clic sur l'icône 'Système'. Sélectionnez 'Gestionnaire de périphériques'.

François

2. Faites un double clic sur 'Contrôleur de Bus 1394'. Lorsque vous voyez "VIA OHCI Compliant IEEE 1394 Host Controller", tel qu'il est indiqué dans l'image ci-dessous, cela indique que votre carte IEEE1394 a été installée correctement.



Désinstaller le driver de Windows ME

1. Faites un double clic sur 'Mon PC' et ensuite sur 'Panneau de configuration'. Faites un double clic sur l'icône 'Système'. Sélectionnez 'Gestionnaire de périphériques' et ensuite faites un double clic sur 'Contrôleur de Bus 1394' ; sélectionnez "VIA OHCI Compliant IEEE Host Controller". Cliquez sur 'Supprimer'.

François

2. Le programme affichera un message d'avertissement avant de supprimer le dispositif. Si vous êtes certains de vouloir le supprimer, cliquez sur "OK".



3. Solutions aux problèmes

Si vous rencontrez des problèmes pendant l'utilisation de votre carte IEEE 1394 en combinaison avec votre caméra vidéo en utilisant votre système d'exploitation, veuillez télécharger le programme 'Direct X 8.0' à partir du site www.microsoft.com/directx. Après avoir installé cette mise à jour, veuillez installer la mise à jour vidéo numérique 'DX80BDA.EXE' pour 'Direct X 8.0' à partir de: www.microsoft.com/downloads/release.asp?ReleaseID=28377, et ce afin de résoudre tous vos problèmes.

Ce produit est uniquement compatible avec Windows 98 SE, Me et 2000. Les versions antérieures à Windows 98 n'y sont pas compatibles.

Conceptronic I1394B
Guida d'installazione rapida
Grazie per l'acquisto del IEEE PCI Card Conceptronic.

La guida per l'installazione dell'hardware acclusa spiegherà passo a passo come installare la CONI1394B sul vostro Notebook o PC. Nel caso in cui dovessero insorgessero problemi, raccomandiamo di entrare nella nostra **pagina di supporto 2-Tech** (accedere a www.conceptronic.net, 'Technical support' (supporto tecnico) e fare click su 'on-line support' (supporto in linea). Troverete qui una gran quantità di possibili soluzioni ai vostri problemi.

Per poterle offrire un'efficiente servizio di assistenza, la preghiamo di specificare i seguenti dati:

- ?? Descrizione chiara del problema;
- ?? Numero versione dei driver che si stanno utilizzando (si consiglia di controllare sempre sul sito Web della Conceptronic per verificare se si tratta dell'ultima versione);
- ?? Tipo di Notebook o PC in uso;
- ?? Sistema operativo in uso.

Per ulteriori informazioni dei prodotti Conceptronic, la preghiamo di visitare il sito Web della Conceptronic: www.conceptronic.net
La successiva descrizione relativa all'installazione del software potrebbe essere leggermente diversa dall'installazione sul vostro computer. Ciò dipende dalla versione di Windows in uso.

1. Installazione Hardware

Con questo prodotto troverete un cavo per collegare le periferiche dotate di 1394 come ad esempio telecamera digitale e riproduttore DVD.

1. Spegnerne il computer e togliere la copertura del PC.

NOTA: Alcune schede madre che supportano PCI 2.2 alimentano gli slot anche quando il computer è spento. Per evitare danni al proprio computer o alla scheda di interfaccia, scollegare sempre il cavo della corrente quando si installano o si tolgono le schede di interfaccia.

2. Inserire la scheda saldamente in uno slot PCI libero e fissarlo con una vite al computer.

3. Collocare nuovamente la copertura del computer e ricollegare il cavo di alimentazione.

2. Installazione

L'installazione hardware come viene descritta sopra potrebbe essere leggermente differente dall'installazione sul proprio computer. Ciò dipende dalla versione di Windows che si sta utilizzando.

2.1 Installazione software per Windows 98 SE - aggiornamento

Dopo l'installazione dell'hardware, accendere il proprio PC e inserire il CD-ROM Windows 98 Second Edition (aggiornato) nell'unità CD-ROM per avviare l'installazione del software.

Italiano

1. Apparirà il messaggio "Individuato nuovo componente hardware" che indica che è stata identificata una nuova periferica e si richiede il driver. Fare clic "Successivo".



2. Selezionare "Cerca il miglior driver per il proprio dispositivo" e fare clic su "Successivo".



Italiano

3. Selezionare "Specificare un percorso", e assicurarsi che il CD-ROM di Windows 98 si trovi nell'unità CD-ROM. Scrivere il seguente percorso: E:\win98, in cui E:\ è la propria unità CD-ROM. Fare clic su "OK".

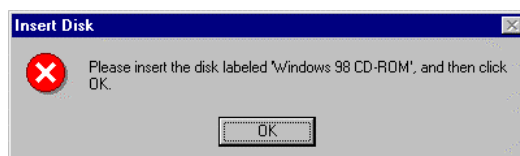


4. Windows troverà la posizione del driver; fare clic su "Successivo".

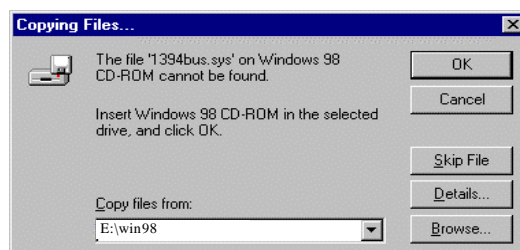


Italiano

5. Quando viene richiesto di inserire il disco, dare clic su “OK”.



6. Individuare ancora una volta il percorso del proprio CD-ROM di Windows 98, e quindi fare clic su “OK”.



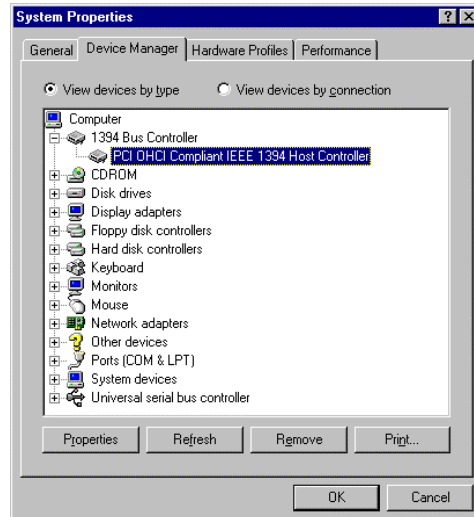
7. Attendere per copiare i file. Fare clic su “Fine” per completare l'installazione.



Italiano

8. Dopo l'installazione, fare doppio clic su "Risorse del computer", e quindi sull'icona "Pannello di controllo". Fare doppio clic sull'icona "Sistema". Selezionare la scheda "Gestione Periferiche", fare doppio clic su '1394 Bus Controller', quando si trova "PCI OHCI Compliant IEEE 1394 Host Controller" come indicato nella figura sotto, la scheda è stata installata correttamente.

NOTA: Se non appare questo o se si vede un punto esclamativo a fianco a "PCI OHCI Compliant IEEE 1394 Host Controller", consigliamo di eliminare questa periferica e di installarla nuovamente.



Italiano

Disinstallazione del driver da Windows 98 SE

1. Fare doppio clic su "Risorse del computer" e su "Pannello di controllo". Fare doppio clic sull'icona "Sistema". Selezionare la scheda "Gestione Periferiche", fare doppio clic su 1394 Bus Controller. Selezionare "PCI OHCI Compliant IEEE 1394 Host Controller". Fare clic su "Rimuovi".
2. Questo programma avviserà prima di eliminare la periferica. Se si è sicuri, fare clic su "OK".

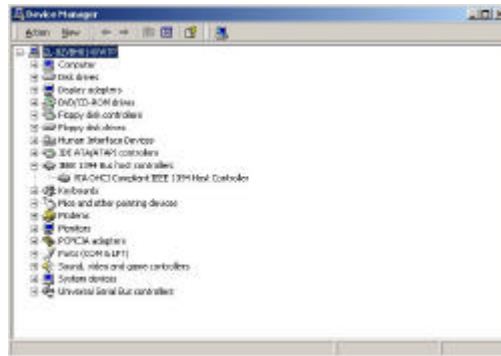


2.2 Installazione software per Windows 2000

Quando si lavora con Windows 2000, il nuovo dispositivo si installerà automaticamente. Si troverà la nuova periferica nella Gestione Periferiche seguendo questi passi:

Italiano

1. Vai a 'Inizio' - 'Impostazioni'– 'Pannello di controllo' – 'Sistema' – 'Hardware' –'Gestione Periferiche' – 'IEEE 1394 Bus Host controllers'.
2. Se si vede 'VIA OHCI Compliant IEEE 1394 Host Controller' come nell'immagine sotto, la nuova periferica è installata correttamente.



Disinstallazione del driver da Windows 2000

1. Vai a 'Inizio' - 'Impostazioni'– 'Pannello di controllo' – 'Sistema' – 'Hardware' –'Gestione Periferiche' – 'IEEE 1394 Bus Host controllers'.

Italiano

2. Selezionare 'VIA OHCI Compliant IEEE 1394 Host Controller', e fare clic su 'Azione' nell'angolo in alto a sinistra di questo schermo. Selezionare 'Disinstalla' e fare clic su 'OK'.



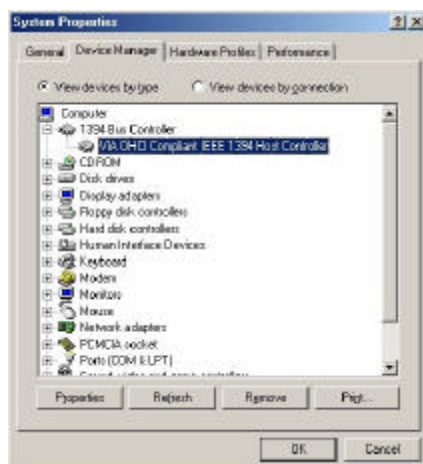
2.3 Installazione software per Windows ME

Quando si usa Windows ME, la nuova periferica verrà installata automaticamente. Windows chiederà di riavviare il computer. Fare clic su 'Sì'. Si troverà la nuova periferica nella 'Gestione Periferiche' seguendo questi passi:

1. Dopo l'installazione, fare doppio clic su 'Risorse del computer' e su 'Pannello di controllo'. Fare doppio clic sull'icona 'Sistema'. Selezionare la scheda 'Gestione periferiche'.

Italiano

2. Fare doppio clic su '1394 Bus Controller' quando si vede 'VIA OHCI Compliant IEEE 1394 Host controller' come indicato nell'immagine sotto, significa che è stata installata correttamente la scheda IEEE1394.



Disinstallazione del driver da Windows ME

1. Fare doppio clic su 'Risorse del computer' e su 'Pannello di controllo'. Fare doppio clic sull'icona 'Sistema'. Selezionare la scheda 'Gestione periferiche', fare doppio clic su '1394 Bus Controller', selezionare 'VIA OHCI Compliant IEEE Host Controller'. Fare clic su 'Elimina'.

Italiano

2. Il programma avviserà prima di eliminare la periferica. Se si è sicuri, fare clic su 'OK'.



3. Soluzione dei problemi

Se si notano dei problemi durante l'uso della Scheda IEEE 1394 assieme alla propria telecamera nel proprio sistema operativo, si prega di scaricare 'Direct X 8.0' da www.microsoft.com/directx. Dopo l'installazione di questo aggiornamento, si prega di installare l'aggiornamento del video digitale 'DX80BDA.EXE' per 'Direct X 8.0' da:
www.microsoft.com/downloads/release.asp?ReleaseID=28377 per risolvere i problemi.

Questo prodotto supporta solo Windows 98 SE, Me e 2000. Le versioni precedenti di Windows 98 non sono supportate.

Conceptronic I1394B
Guia de Iniciação Rápida
Os nosso parabéns pela compra do seu
IEEE PCI Card Conceptronic.

O Guia de Instalação do Hardware que se inclui fornece-lhe uma explicação passo a passo de como instalar o CONI1394B Conceptronic seu Portátil/PC. Quando tiver problemas, aconselhámo-lo a ir ao nosso **site de assistência 2-Tech** (vá a www.conceptronic.net, 'Technical support' (Assistência técnica) e clique em 'on-line support' (assistência online). Aqui vai encontrar muitas possibilidades de resolver os seus problema.

De maneira a lhe podermos prestar a assistência pedida, precisamos que nos forneça os seguintes pormenores:

- ?? Uma descrição clara do problema;
- ?? Número da versão dos programas de gestão que está a usar (consulte sempre o website da Conceptronic para verificar se está a usar a última versão);
- ?? Tipo de Portátil/PC que está a usar;
- ?? Sistema operativo que está a usar

Para mais informações sobre produtos de Conceptronic, por favor visite o Web Site da Conceptronic: www.conceptronic.net

A instalação do Software conforme se encontra descrita abaixo pode ser ligeiramente diferente da instalação do seu computador. Isso depende da versão do Windows que está a utilizar.

1. Instalação do Hardware

Com este produto tem também um cabo para ligar os dispositivos equipados com 1394 tais como uma câmara de vídeo e um leitor de DVD.

1. Desligue o seu computador e retire a caixa do PC.

NOTA: Algumas placas principais compatíveis com PCI 2.2 fornecem energia às ranhuras mesmo quando o PC está desligado. Para prevenir danos no seu computador ou na placa de interface, desligue sempre o cabo de energia quando estiver a instalar ou a remover placas de interface.

2. Insira bem a placa numa ranhura PCI vazia e prenda-a com um parafuso ao seu computador.
3. Volte a colocar a caixa no computador e volte a ligar o cabo de energia.

2. Instalação

A instalação do Hardware conforme é descrita a seguir, pode ser ligeiramente diferente da instalação no seu computador. Isto depende da versão do Windows que possuir.

2.1 Instalação do software no Windows 98 SE-update

Depois da instalação do hardware, ligue o seu PC e insira o CD-ROM do Windows 98 Segunda Edição (actualização) na sua unidade de CD-ROM para iniciar a instalação do software.

1. Aparece uma mensagem de 'New Hardware Found' (Novo

Português

Hardware Encontrado) a indicar que foi detectado um novo dispositivo e pede-lhe o controlador. Faça clique em “Next” (Seguinte).



2. Seleccione “Search for the best driver for your device” (Procurar o melhor controlador para o seu dispositivo) e faça clique em “Next” (Seguinte).



Português

3. Selecciona "Specify a location" (Especificar uma localização) e certifique-se de que o CD-ROM do Windows 98 está na unidade de CD-ROM. Introduza a seguinte localização: E:\win98, assumindo que E:\ é a sua unidade de CD-ROM. Faça clique em "OK".

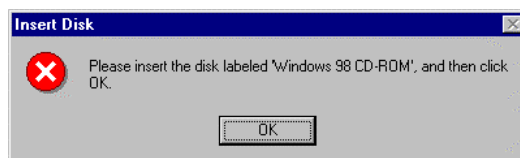


4. O Windows vai encontrar a localização do controlador; faça clique em "Next" (Seguinte).

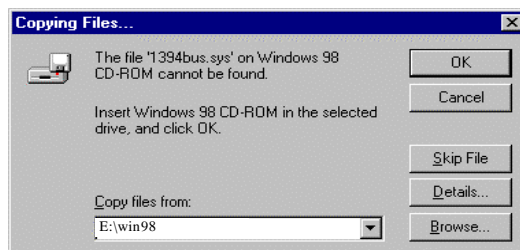


Português

- Quando lhe for pedido para inserir o disco, clique em "OK".



- Mais uma vez, localize o caminho do seu CD-ROM do Windows 98 e em seguida faça clique em "OK".



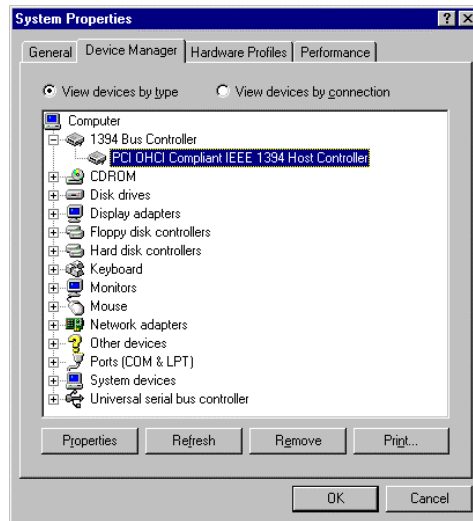
- Espera que os ficheiros sejam copiados. Faça clique em "Finish" (Terminar) para completar a instalação.



Português

- Após a instalação, faça um duplo clique nos ícones “My Computer” (O Meu Computador) e depois “Control Panel” (Painel de Controlo). Faça um duplo clique no ícone “System” (Sistema). Seleccione o separador “Device Manager” (Gestor de Dispositivos), faça um duplo clique em ‘1394 Bus Controller’, e quando aparecer “PCI OHCI Compliant IEEE 1394 Host Controller” conforme se mostra na figura seguinte, significa que a placa foi instalada com sucesso.

NOTA: Se isto não aparecer ou se vir um ponto de exclamação ao lado de “PCI OHCI Compliant IEEE 1394 Host Controller”, sugerimos que remova este dispositivo e volte a instalá-lo.



Português

Desinstalar o controlador do Windows 98 SE

1. Faça um duplo clique em “My Computer” (O Meu Computador) e em “Control Panel” (Painel de Controlo). Faça um duplo clique no ícone “System” (Sistema). Seleccione o separador “Device Manager” (Gestor de Dispositivos), faça um duplo clique em 1394 Bus Controller. Seleccione “PCI OHCI Compliant IEEE 1394 Host Controller”. Faça clique em “Remove” (Remover).
2. O programa avisa-o antes de remover o dispositivo. Se tiver a certeza, faça clique em “OK”.

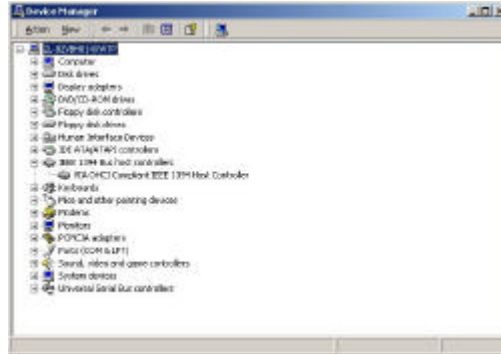


2.2 Instalação do software no Windows 2000

Quando trabalhar com o Windows 2000, o novo dispositivo instala-se automaticamente. Vai encontrar o seu novo dispositivo no Gestor de Dispositivos seguindo os passos seguintes:

Português

1. Vá a 'Start' (Iniciar) - 'Settings' (Definições) – 'Control Panel' (Painel de Controlo) – 'System' (Sistema) – 'Hardware' – 'Device Manager' (Gestor de Dispositivos) – 'IEEE 1394 Bus Host controllers' (Controladores IEEE 1394 Bus Host).
2. Se vir o 'VIA OHCI Compliant IEEE 1394 Host Controller' conforme se mostra na figura seguinte, o novo dispositivo está bem instalado.



Desinstalar o controlador do Windows 2000

1. Vá a 'Start' (Iniciar) - 'Settings' (Definições) – 'Control Panel' (Painel de Controlo) – 'System' (Sistema) – 'Hardware' – 'Device Manager' (Gestor de Dispositivos) – 'IEEE 1394 Bus Host controllers' (Controladores IEEE 1394 Bus Host).

Português

2. Seleccione 'VIA OHCI Compliant IEEE 1394 Host Controller', e clique em 'Action' (Acção) no canto superior esquerdo deste ecrã. Seleccione 'Uninstall' (Desinstalar) e faça clique em 'OK'.



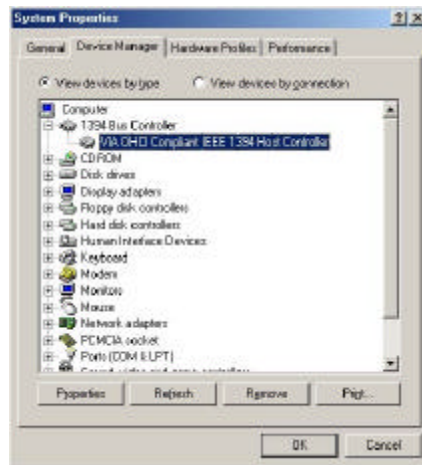
2.3 Instalação do software no Windows ME

Quando estiver a usar o Windows ME, o novo dispositivo é instalado automaticamente. O Windows pede-lhe para reiniciar o seu computador. Faça clique em 'Yes' (Sim). Vá encontrar o seu novo dispositivo no 'Device Manager' (Gestor de Dispositivos) seguindo os passos seguintes:

1. Após a instalação, faça um duplo clique em 'My computer' (O Meu Computador) e depois em 'Control panel' (Painel de Controlo). Faça um duplo clique no ícone 'System' (Sistema). Seleccione o separador 'Device Manager' (Gestor de Dispositivos).

Português

2. Faça um duplo clique em '1394 Bus Controller'. Quando vir 'VIA OHCI Compliant IEEE 1394 Host controller' conforme se mostra na figura seguinte, significa que instalou bem a sua placa IEEE1394.



Desinstalar o controlador do Windows ME

1. Faça um duplo clique em 'My Computer' (O Meu Computador) e em 'Control Panel' (Painel de Controlo). Faça um duplo clique no ícone 'System' (Sistema). Selecciono o separador 'Device Manager' (Gestor de Dispositivos), faça um duplo clique em '1394 Bus Controller', seleccione 'VIA OHCI Compliant IEEE Host Controller'. Faça clique em 'Remove' (Remover).

Português

2. O programa avisa-o antes de remover o dispositivo. Se tiver a certeza, clique em 'OK'.



3. Resolução de problemas

Quando notar problemas durante a utilização da sua Placa IEEE 1394 juntamente com a sua câmara no seu sistema operativo, por favor faça o download do 'Direct X 8.0' em www.microsoft.com/directx. Depois de instalar esta actualização, por favor instale a actualização do vídeo digital 'DX80BDA.EXE' para o 'Direct X 8.0' em: www.microsoft.com/downloads/release.asp?ReleaseID=28377 para resolver os seus problemas.

Este produto apenas suporta o Windows 98 SE, Me e 2000. As versões mais antigas do Windows 98 não são suportadas.