

NEDERLANDS

Conceptronic CDUOFWU
Snelstart handleiding

**Hartelijk gefeliciteerd met de aanschaf van uw
Conceptronic CDUOFWU.**

In de bijgaande Snelstart handleiding wordt stap voor stap uitgelegd hoe u de Conceptronic CDUOFWU installeert op uw PC. Ingeval van problemen adviseren wij u onze **support-site** te bezoeken (ga naar: www.conceptronic.net en klik op 'Support'). Hier vindt u hoogstwaarschijnlijk de oplossing voor uw probleem.

Heeft u desondanks vragen met betrekking tot uw aankoop of heeft u support nodig bij het aansluiten dan kunt u direct contact opnemen met onze support via telefoon of e-mail:

Telefoon: 0900-7873763 - €0.50 p/m (alleen voor Nederland)

0902-25013 - €0.76 p/m (alleen voor België)

E-mail: support@conceptronic.net

Om de gevraagde support te verlenen, hebben wij de volgende gegevens van u nodig:

- Duidelijke probleemomschrijving
- Versienummer van de drivers die u gebruikt (controleer altijd de Conceptronic website of u de laatste versie gebruikt)
- Type computer systeem dat u gebruikt
- Operating systeem dat u gebruikt

Voor meer informatie over Conceptronic producten kunt u terecht op de Conceptronic website: www.conceptronic.net. Bij software/drivers installatie: Het is mogelijk dat onderstaande installatie iets afwijkt van de installatie op uw computer. Dit is afhankelijk van de Windows versie die u gebruikt

NEDERLANDS

1. Inhoud van de verpakking:

- Conceptronic Firewire/USB PCI kaart met 2x Firewire poorten en 3x USB 2.0 poorten
- Meertalige handleiding
- Garantiekaart
- Stuurprogramma's

Ontbreekt er iets of is een van de items beschadigd, neem hierover dan zo spoedig mogelijk contact op met uw leverancier.

2. Hardware installatie

- Zorg ervoor dat uw computer uit staat. Open de behuizing van uw computer zoals beschreven staat in de handleiding van uw computer. Installeer de kaart op de gebruikelijke wijze in een vrij PCI slot.
- Kijk zonodig in de handleiding van uw computer hoe u uitbreidingskaarten in uw computer kunt plaatsen.
- Sluit de behuizing en start de computer.

ENGLISH

Conceptronic CDUOFWU Quick Installation Guide

Congratulations on the purchase of your Conceptronic CDUOFWU.

The enclosed Hardware Installation Guide gives you a step-by-step explanation of how to install the Conceptronic CDUOFWU on your PC. When problems occur, we advise you to go to our **support-site** (go to www.conceptronic.net and click 'support'). Here you will find a lot of possibilities to solve your problems.

Do you have any questions regarding your purchase anyway, or do you need support for connecting, please contact our support via telephone or e-mail:
Telephone: 0207-9490191 - local costs (only for the UK)
E-mail: support@conceptronic.net

In order to provide the requested support we need the following details from you:

- A clear description of the problem;
- Version number of the drivers you are using (always check the Conceptronic website to see whether you are using the latest version);
- Type of PC you are using;
- Operating system you are using

For more information about Conceptronic products, please visit the Conceptronic Web Site: www.conceptronic.net

The Software installation as described below, may be slightly different from the installation on your computer. This depends on the Windows version you are using.

ENGLISH

1. This package contains:

- Conceptronic Firewire & USB 2.0 PCI card with 2x Firewire and 3x USB 2.0 ports
- Multi language user Manual
- Driver CD-ROM

If anything is damaged or missing, contact your dealer.

2. Hardware installation

- Make sure that the power of your system is off. Open the computer case according to the instructions that came with its User Manual.
- Install the card in a free PCI slot, the same way you would install any other expansion card. See your computer's User Manual for details, if necessary.
- Close the computer case and power up your system.

ESPAÑOL

Conceptronic CDUOFWU
Guía de iniciación rápida

**Enhorabuena por la compra de su
Conceptronic CDUOFWU.**

La Guía de instalación del hardware incluida le ofrece una explicación paso a paso de cómo instalar el Conceptronic CDUOFWU en su ordenador PC. Caso de experimentar problemas, recomendamos acceda a nuestra **página de soporte 2-Tech** (acceda a www.conceptronic.net 'Technical support' (soporte técnico) y haga clic en 'on-line support' (soporte en línea). Ahí encontrará una gran cantidad de posibles soluciones a sus problemas.

Si tienen preguntas de su compra, o necesitan soporte técnico dirigirse a nuestro dept. técnico por teléfono o correo electrónico:

Teléfono: 91-3496506 – costos locales (sólo de España)

E-mail: apoyo@2l.net

Para poder ayudarle, necesitamos que nos detalle la información a continuación:

- Una descripción clara del problema;
- La versión de los controladores que está usando (siempre debería de comprobar con el lugar Web de Conceptronic para asegurar que está utilizando la última versión);
- El tipo de PC que está utilizando;
- El sistema operativo que está utilizando.

Para obtener más información acerca de productos de Conceptronic por favor visite el lugar Web de Conceptronic: www.conceptronic.net

La instalación de software, tal y como se describe a continuación, puede ser algo diferente de la instalación en su ordenador. Eso depende de la versión de Windows que esté usando.

ESPAÑOL

1. Le paquete contiene:

- Tarjeta PCI Firewire / USB 2.0 de Conceptronic con 2x puertos Firewire y 3x puertos USB 2.0
- Manual del usuario
- Disco de controladores

Si falta alguno de los contenidos del paquete o están dañados, póngase en contacto con su distribuidor.

2. Instalación de hardware

- Asegúrese de que su sistema está apagado. Saque la caja del ordenador tal como indican las instrucciones que vienen con este Manual del usuario.
- Instale la tarjeta en una ranura PCI vacía, del mismo modo que instalaría cualquier otra tarjeta de expansión. En caso necesario, consulte el Manual del usuario de su ordenador para más detalles.
- Vuelva a colocar la caja del ordenador y encienda el sistema.

DEUTSCH

Conceptronic CDUOFWU **Schnellstart Anleitung**

Herzlichen Glückwunsch zum Erwerb des Conceptronic CDUOFWU.

In der beigelegten Installationsanweisung für die Hardware finden Sie schrittweise Erklärungen für die Installation des Conceptronic CDUOFWU in Ihrem PC. Falls Schwierigkeiten auftreten sollten, empfehlen wir Ihnen einen Besuch auf unserer **Support-Site** (gehen Sie zu www.conceptronic.net und klicken Sie auf 'support/2-Tech'). Hier finden Sie eine große Anzahl von Möglichkeiten, Ihr Problem zu lösen.

Haben Sie sonst noch Fragen betreffend Ihres Kaufs, oder brauchen Sie technische Hilfe für die Installation, bitte kontaktieren Sie unsere Technischen Service via Telefon oder E-mail:

Telefon : 0190-151199 - € 0.62 p/m (nur in Deutschland verfügbar)

E-mail: support@conceptronic.net

Um Ihnen die angeforderte Unterstützung erbringen zu können, benötigen wir von Ihnen folgende Angaben:

- Eine eindeutige Beschreibung des Problems
- Versionsnummer der verwendeten Treiber (Überprüfen Sie mit einem Besuch auf der Internet-Seite von Conceptronic, ob Sie die aktuellste Version verwenden).
- Modell des verwendeten PCs.
- Verwendetes Betriebssystem.

Weiter Informationen zu den Conceptronic Produkte finden Sie auf der Website von Conceptronic: www.conceptronic.net

Die nachstehend beschriebene Software-Installation kann sich bei Ihrem Rechner aufgrund der verwendeten Windows-Version leicht unterscheiden.

DEUTSCH

1. Dieses Packet enthält:

- 1 Conceptronic Firewire / USB 2.0 mit 2x Firewire und 3x USB 2.0 Schnittstellen
- Benutzerhandbuch
- Treiberdiskette

Bei Beschädigungen oder fehlenden Elementen, setzen Sie sich mit Ihrem Händler in Verbindung.

2. Installation der Hardware

- Stellen Sie sicher, dass die Stromversorgung des Rechners abgeschaltet ist. Öffnen Sie das Computergehäuse entsprechend der Anleitungen im jeweiligen Benutzerhandbuch.
- Installieren Sie die Karte in einem freien PCI-Steckplatz, und zwar so, wie eine beliebige andere Erweiterungskarte installiert wird. Lesen Sie gegebenenfalls im Benutzerhandbuch Ihres Rechners nach.
- Schließen Sie das Computergehäuse und fahren Sie den Rechner hoch.

FRANÇAIS

Conceptronic CDUOFWU Guide de démarrage rapide

Nous vous félicitons d'avoir acheté le CDUOFWU de Conceptronic.

Le Guide d'Installation du Matériel ci-joint vous expliquera pas à pas comment installer le Conceptronic CDUOFWU sur votre ordinateur. Lorsque vous rencontrez des problèmes, nous vous conseillons d'aller consulter notre **site d'assistance** technique (aller sur le site www.conceptronic.net et cliquez sur "support/2-Tech"). Vous y trouverez un éventail de possibilités pour résoudre vos problèmes.

Vous avez de questions concerne votre achat, ou vous avez besoin de assistance technique, contacter notre soutien technique via téléphone ou e-mail s'il vous plaît :

Téléphone: 01-70200059 - local costs (seulement pour France)
 0902-25013 - € 0.76 p/m (seulement pour Belgique)

E-mail: support@conceptronic.net

Afin de pouvoir vous aider, nous aurons besoin des informations suivantes:

- Une description claire du problème;
- Le numéro de version des pilotes que vous utilisez (vérifiez toujours le Site Internet Conceptronic pour vous assurez que vous utilisez la dernière version);
- Le type d'ordinateur que vous utilisez;
- Le système d'exploitation que vous utilisez.

Pour plus d'informations sur les produits de Conceptronic, visitez notre Site Internet Conceptronic: www.conceptronic.net

Il est possible que l'installation du matériel décrite ci-dessous diffère parfois de l'installation sur votre ordinateur. Cela dépend de la version Windows que vous utilisez.

FRANÇAIS

1. Le présent emballage contient:

- 1 Carte PCI Conceptronic Firewire / USB 2.0 avec 2x ports Firewire et 3x ports USB 2.0 ports
- Manuel de l'utilisateur
- Disque du driver comprenant un manuel

Si un de ces éléments est endommagé ou manque, veuillez contacter votre distributeur local.

2. Installation du hardware

- Avant tout, veuillez vous assurer que votre ordinateur est éteint. Ouvrez le boîtier en enlevant la partie postérieure de ce dernier, en suivant les instructions du Manuel de l'utilisateur.
- Insérez la carte dans un slot PCI libre, comme si vous installiez une carte d'extension normale. Si besoin est, veuillez regarder le Manuel de l'utilisateur de votre ordinateur pour avoir plus de détails.
- Refermez le boîtier de l'ordinateur et ensuite allumez-le.

ITALIANO

Conceptronic CDUOFWU
Guida d'installazione rapida

Grazie per l'acquisto del CDUOFWU Conceptronic.

La guida per l'installazione dell'hardware acclusa spiegherà passo a passo come installare la Conceptronic CDUOFWU sul vostro PC. Nel caso in cui dovessero insorgessero problemi, raccomandiamo di entrare nella nostra **pagina di supporto** (accedere a www.conceptronic.net e fare click su 'support/2-Tech'). Troverete qui una gran quantità di possibili soluzioni ai vostri problemi.

Nel caso in cui abbia domande riguardanti il prodotto acquistato, o se desidera aiuto per realizzare la connessione, la preghiamo di rivolgersi al nostro supporto tecnico per telefono o per e-mail:

Telefono: 02-45279004 - chiamata locale (soltanto dall'Italia)

E-mail: support@conceptronic.net

Per poterle offrire un'efficiente servizio di assistenza, la preghiamo di specificare i seguenti dati:

- Descrizione chiara del problema;
- Numero versione dei driver che si stanno utilizzando (si consiglia di controllare sempre sul sito Web della Conceptronic per verificare se si tratta dell'ultima versione);
- Tipo di PC in uso;
- Sistema operativo in uso.

Per ulteriori informazioni dei prodotti Conceptronic, la preghiamo di visitare il sito Web della Conceptronic: www.conceptronic.net

La successiva descrizione relativa all'installazione del software potrebbe essere leggermente diversa dall'installazione sul vostro computer. Ciò dipende dalla versione di Windows in uso.

ITALIANO

1. Il presente pack contiene:

- 1 scheda Firewire / USB 2.0 Conceptronic con 2x porte Firewire e 3x porte USB 2.0
- Manuale d'uso
- Disco del driver con manuale

Nel caso in cui osserviate che un componente è danneggiato o in cui manchi qualche parte, vi preghiamo di mettervi in contatto con il vostro distributore.

2. Installazione dell' hardware

- Assicuratevi che il vostro sistema sia spento. Aprite la cassa del computer seguendo le istruzioni che potrete trovare nel manuale d'uso allegato.
- Installate la scheda in uno slot PCI libero, esattamente come fareste con qualsiasi altra scheda di espansione. Nel caso in cui sia necessario, consultate il manuale d'uso del computer per ulteriori dettagli.
- Richiudete la cassa del computer ed accendete il sistema

PORTUGUÊS

Conceptronic CDUOFWU Iniciação Rápida

Os nosso parabéns pela compra do seu CDUOFWU Conceptronic.

O Guia de Instalação do Hardware que se inclui fornece-lhe uma explicação passo a passo de como instalar o CDUOFWU Conceptronic seu PC. Quando tiver problemas, aconselhámo-lo a ir ao nosso **site de assistência** (vá a www.conceptronic.net e clique em 'support/2-Tech'). Aqui vai encontrar muitas possibilidades de resolver os seus problema.

Se tiver alguma dúvida em relação à sua compra em qualquer sentido, ou se necessitar apoio para ligar, por favor entre em contato com a nossa assitência através do correio eletrónico:

E-mail: support@conceptronic.net

De maneira a lhe podermos prestar a assistência pedida, precisamos que nos forneça os seguintes pormenores:

- Uma descrição clara do problema;
- Número da versão dos programas de gestão que está a usar (consulte sempre o website da Conceptronic para verificar se está a usar a última versão);
- Tipo de PC que está a usar;
- Sistema operativo que está a usar

Para mais informações sobre produtos de Conceptronic, por favor visite o Web Site da Conceptronic: www.conceptronic.net

A instalação do Software conforme se encontra descrita abaixo pode ser ligeiramente diferente da instalação do seu computador. Isso depende da versão do Windows que está a utilizar.

PORTUGUÊS

1. Esta embalagem contém:

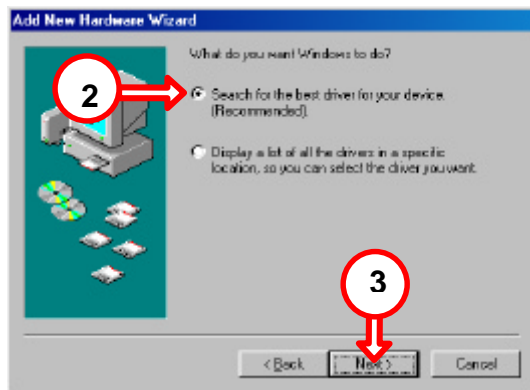
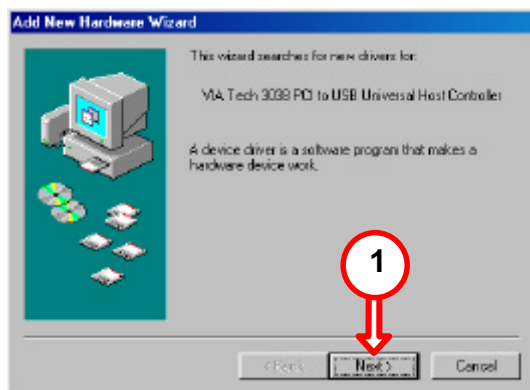
- 1 Placa PCI Conceptronic Firewire / USB 2.0 com 2x portas Firewire e 3x portas USB 2.0
- Manual do Utilizador
- Disquete de Controladores com manual

Se algum elemento estiver danificado ou se faltar alguma coisa, contacte o seu fornecedor.

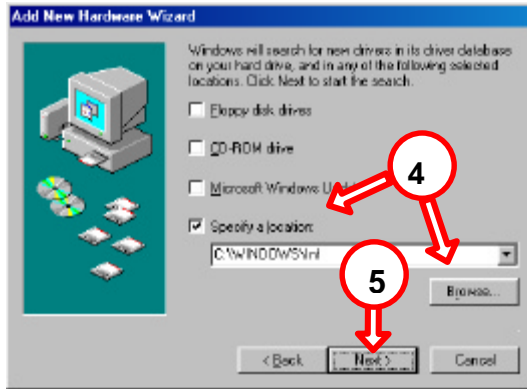
2. Instalação do Hardwae

- Assegure-se de que o seu sistema está desligado da energia. Abra a caixa do computador de acordo com as instruções que vieram com o Manual do Utilizador.
- Instale a placa numa ranhura PCI livre, da mesma maneira que instalaria qualquer outra placa de expansão. Consulte o seu Manual do Utilizador para obter mais pormenores, se for necessário.
- Feche a caixa do computador e ligue o seu sistema.

DRIVER INSTALLATION FOR WINDOWS 98SE



DRIVER INSTALLATION FOR WINDOWS 98SE



NEDERLANDS

Specificeer de driver locatie of geef de locatie aan door te klikken op de 'browse' knop. Standaard locatie 'C:\Windows\Inf'

ENGLISH

Specify the location of the driver or locate the driver by clicking the 'browse' button. Default location 'C:\Windows\Inf'

ESPAÑOL

Especifique la localización del driver o localícelo hacienda clic en el botón 'examinar'. La localización por defecto es 'C:\Windows\Inf'

DEUTSCH

Geben Sie den Speicherort der Treiber an oder suchen Sie die Treiber, indem Sie auf die Schaltfläche 'browse' (Durchsuchen) klicken. Der standardgemäÙe Speicherort ist 'C:\Windows\Inf'

FRANÇAIS

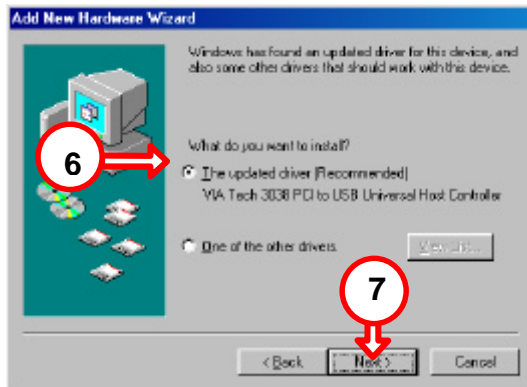
Spécifiez l'emplacement du driver ou cherchez-le en faisant clic sur le bouton « explorer ». L'emplacement par défaut est 'C:\Windows\Inf'

ITALIANO

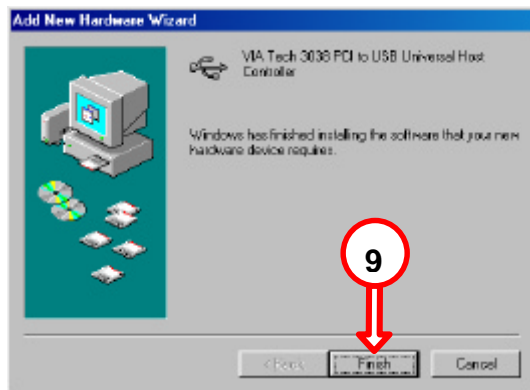
Specificare la posizione del driver o localizzarlo facendo clic sul pulsante "Sfogliala". La posizione di default è 'C:\Windows\Inf'.

PORTUGUÊS

Especifique a localização do driver ou localize-o premindo o botão 'procurar'. A localização por defeito é 'C:\Windows\Inf'



DRIVER INSTALLATION FOR WINDOWS 98SE



NEDERLANDS

!Stappen 1 t/m 9 zullen 1 keer worden herhaald.

ENGLISH

!The steps 1 up to 9 will be repeated once

ESPAÑOL

Los pasos 1 hasta 9 será repetido una vez

DEUTSCH

Die Schritte 1 bis zu 9 werden einmal wiederholt werden.

FRANÇAIS

Les étapes 1 jusqu'à 9 sera répété une fois.

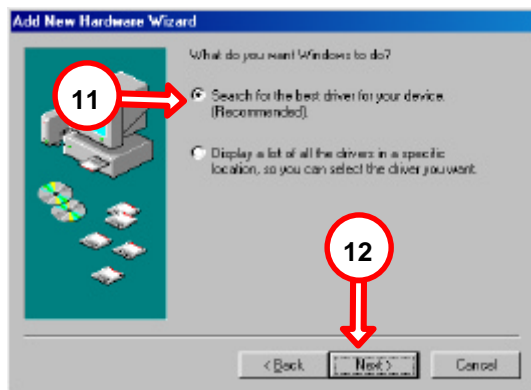
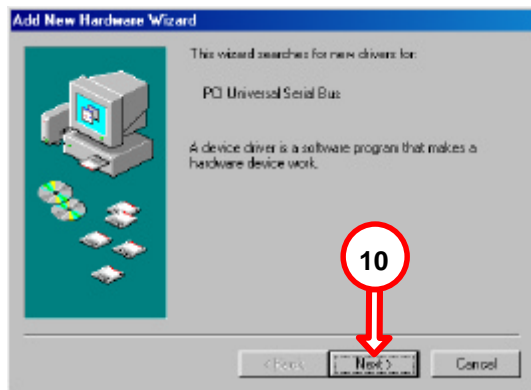
ITALIANO

I passi 1 fino a 9 saranno ripetuti una volta

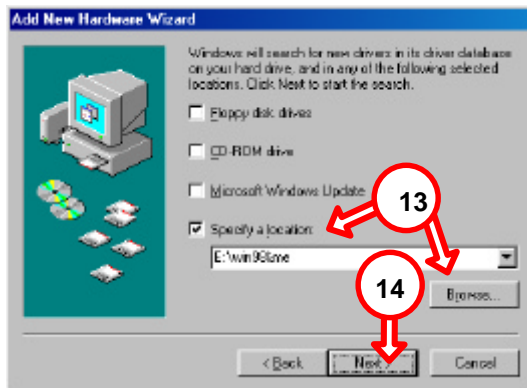
PORTUGUÊS

Os passos 1 até 9 serão repetidos vez uma.

DRIVER INSTALLATION FOR WINDOWS 98SE



DRIVER INSTALLATION FOR WINDOWS 98SE



NEDERLANDS

Specificeer de driver locatie 'Win98&Me' van uw CD-ROM station of geef de locatie aan door te klikken op de 'browse' knop.

ENGLISH

Specify the location 'Win98&me' from your CD-ROM driver or locate the driver by clicking the 'browse' button.

ESPAÑOL

Especifique la localización del driver 'Win98&me' del CD-ROM o localícelo haciendo clic en el botón 'examinar'.

DEUTSCH

Geben Sie den Speicherort der Treiber 'Win98&me' vom CD-ROM Laufwerk an oder suchen Sie die Treiber, indem Sie auf die Schaltfläche 'browse' (Durchsuchen) klicken.

FRANÇAIS

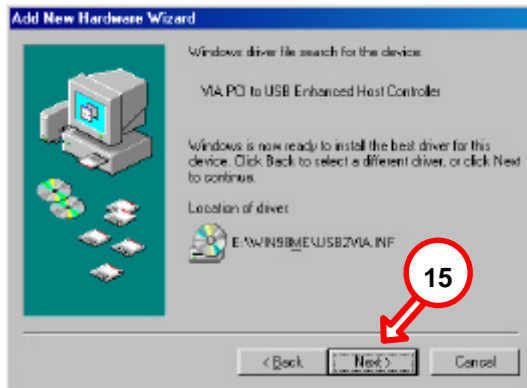
Spécifiez l'emplacement du driver 'Win98&me' du CD-ROM ou cherchez-le en faisant clic sur le bouton « explorer ».

ITALIANO

Specificare la posizione del driver 'Win98&me' del CD-ROM o localizzarlo facendo clic sul pulsante 'Sfoglia'.

PORTUGUÊS

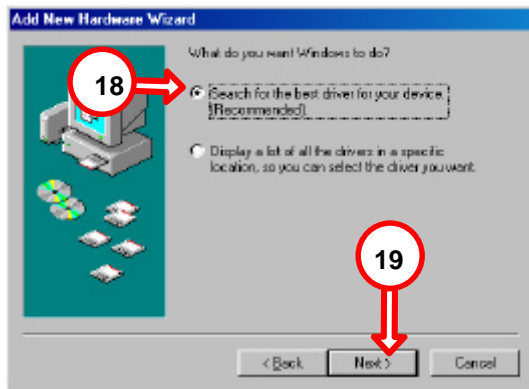
Especifique a localização do driver 'Win98&me' no CD-ROM ou localize-o premindo o botão 'procurar'.



DRIVER INSTALLATION FOR WINDOWS 98SE



DRIVER INSTALLATION FOR WINDOWS 98SE



NEDERLANDS

Specificeer de driver locatie of geef de locatie aan door te klikken op de 'browse' knop. Standaard locatie 'C:\Windows\Inf'

ENGLISH

Specify the location of the driver or locate the driver by clicking the 'browse' button. Default location 'C:\Windows\Inf'

ESPAÑOL

Especifique la localización del driver o localícelo haciendo clic en el botón 'examinar'. La localización por defecto es 'C:\Windows\Inf'

DEUTSCH

Geben Sie den Speicherort der Treiber an oder suchen Sie die Treiber, indem Sie auf die Schaltfläche 'browse' (Durchsuchen) klicken. Der standardgemäÙe Speicherort ist 'C:\Windows\Inf'

FRANÇAIS

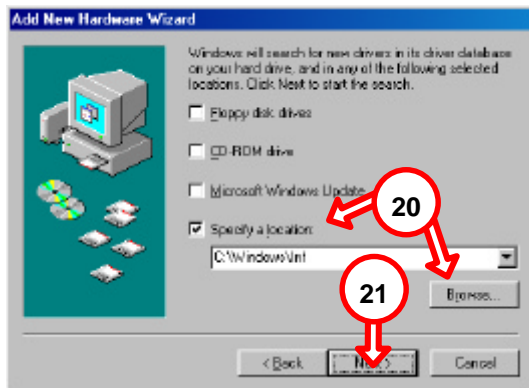
Spécifiez l'emplacement du driver ou cherchez-le en faisant clic sur le bouton « explorer ». L'emplacement par défaut est 'C:\Windows\Inf'

ITALIANO

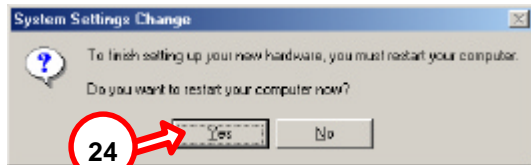
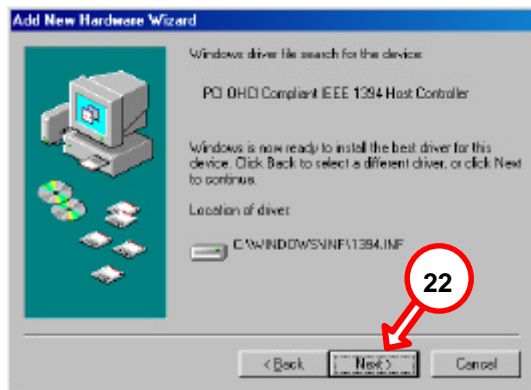
Specificare la posizione del driver o localizzarlo facendo clic sul pulsante "Sfoglia". La posizione di default è 'C:\Windows\Inf'.

PORTUGUÊS

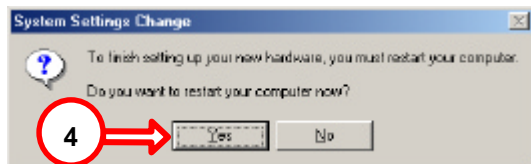
Especifique a localização do driver ou localize-o premindo o botão 'procurar'. A localização por defeito é 'C:\Windows\Inf'



DRIVER INSTALLATION FOR WINDOWS 98SE

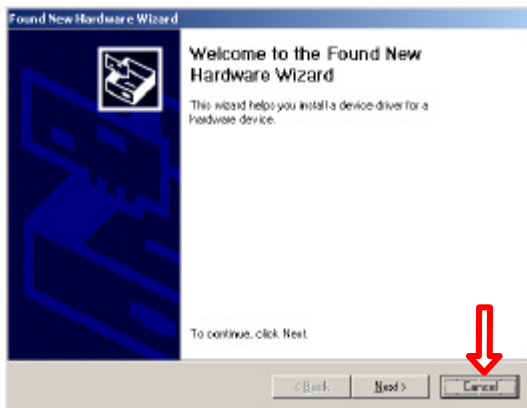


DRIVER INSTALLATION WINDOWS ME



DRIVER INSTALLATION WINDOWS 2000 & XP

**! Only valid for Windows 2000 Pro with Service Pack 3 or lower.
! Only valid for Windows XP with SP1 installed.**



NEDERLANDS

Windows 2000:
klik tweemaal op 'Cancel'
Windows XP: klik op 'Cancel'

ENGLISH

Windows 2000: click 'Cancel' twice.
Windows XP: click 'Cancel'

ESPAÑOL

Windows 2000:
haga clic en 'Cancel' 2x
Windows XP: haga clic en 'Cancel'

DEUTSCH

Windows 2000:
Klicken Sie 'Cancel' zweimal.
Windows XP: Klicken Sie 'Cancel'.

FRANÇAIS

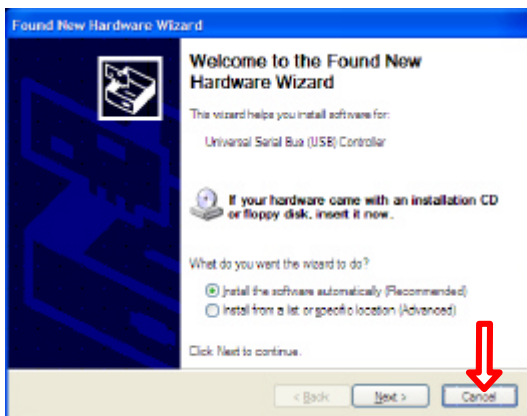
Windows 2000:
Cliquez sur 'Cancel' deux fois.
Windows XP: Cliquez sur 'Cancel'

ITALIANO

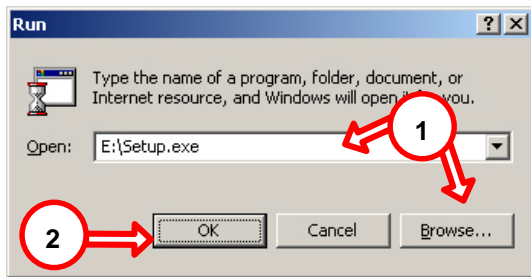
Windows 2000:
Cliccate su 'Next' 2x.
Windows XP: Cliccate su 'Next'

PORTUGUÊS

Windows 2000:
Clique em 'Next' 2x.
Windows XP: Clique em 'Next'.



DRIVER INSTALLATION WINDOWS 2000 & XP



NEDERLANDS

Specificeer de driver locatie '\Setup.exe' van uw CD-ROM station of geef de locatie aan door te klikken op de 'browse' knop.

ENGLISH

Specify the location '\Setup.exe' from your CD-ROM driver or locate the driver by clicking the 'browse' button.

ESPAÑOL

Especifique la localización del driver '\Setup.exe' del CD-ROM o localícelo haciendo clic en el botón 'examinar'.

DEUTSCH

Geben Sie den Speicherort der Treiber '\Setup.exe' vom CD-Rom Laufwerk an oder suchen Sie die Treiber, indem Sie auf die Schaltfläche 'browse' (Durchsuchen) klicken.

FRANÇAIS

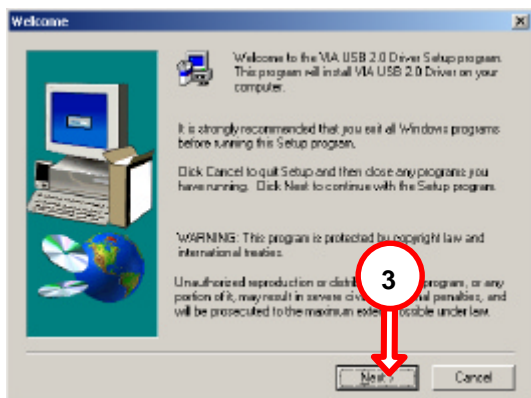
Spécifiez l'emplacement du driver '\Setup.exe' du CD-ROM ou cherchez-le en faisant clic sur le bouton « explorer ».

ITALIANO

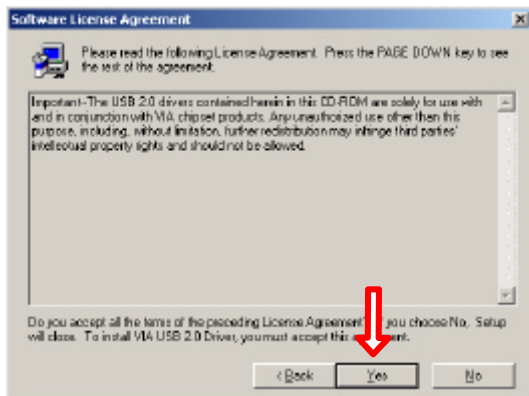
Specificare la posizione del driver '\Setup.exe' del CD-ROM o localizzarlo facendo clic sul pulsante "Sfoglia".

PORTUGUÊS

Especifique a localização do driver '\Setup.exe' no CD-ROM ou localizá-lo premindo o botão 'procurar'.



DRIVER INSTALLATION WINDOWS 2000 & XP



NEDERLANDS

Alleen geldig voor Windows 2000.
Klik op 'Next' (Volgende)

ENGLISH

Only valid for Windows 2000. Click
'Next'

ESPAÑOL

Sólo para Windows 2000
Haga clic en 'Next' ('Seguente')

DEUTSCH

Nur für Windows 2000:
Klicken Sie auf 'Next'.

FRANÇAIS

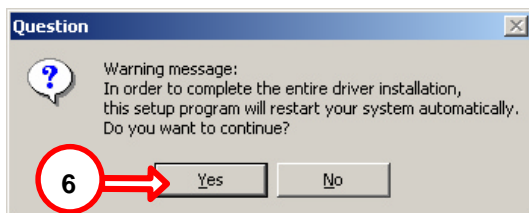
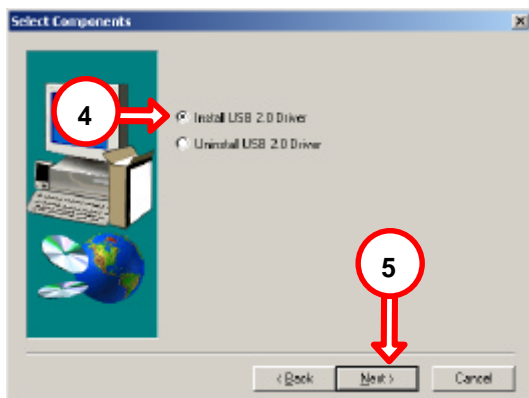
Uniquement pour Windows 2000:
Cliquez sur 'Next'

ITALIANO

Solo per Windows 2000:
Cliccate su 'Next'.

PORTUGUÊS

Apenas para Windows 2000:
Clique em 'Next'.



DRIVER INSTALLATION WINDOWS 2000 & XP

NEDERLANDS:

De stappen hieronder zijn alleen voor Windows 2000

ENGLISH:

The steps below are for Windows 2000 only

ESPAÑOL:

Los pasos debajo son para Windows 2000 sólo.

DEUTSCH:

Die unterbeschriebene Schritte sind nur für Windows 2000.

FRANÇAIS:

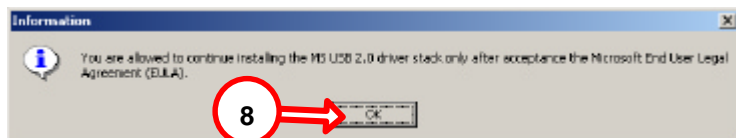
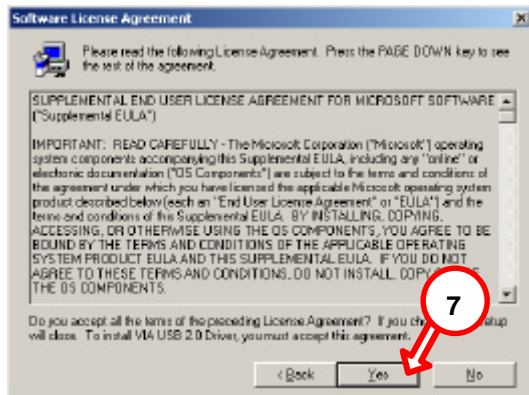
Les étapes au dessous sont pour Windows 2000 seulement

ITALIANO:

i passi sono al di sotto per Windows 2000 solo

PORTUGUÊS:

os passos embaixo estão para Windows 2000 só



DRIVER INSTALLATION WINDOWS 2000 & XP

