

NEDERLANDS

Conceptronic CMULTIRWU

Snelstart handleiding

Hartelijk gefeliciteerd met de aanschaf van uw
Conceptronic Multicardreader/writer.

In de bijgaande Snelstart handleiding wordt stap voor stap uitgelegd hoe u de Conceptronic CMULTIRWU installeert.

Ingeval van problemen adviseren wij u onze **support-site** te bezoeken (ga naar: www.conceptronic.net en klik op 'Support'). Hier vindt u een database met veelgestelde vragen waar u hoogstwaarschijnlijk de oplossing voor uw probleem kunt vinden.

Heeft u andere vragen over uw product die u niet op de website kunt vinden, neem dan contact met ons op via e-mail: support@conceptronic.net

Voor meer informatie over Conceptronic producten kunt u terecht op de Conceptronic website: www.conceptronic.net.

Bij software/drivers installatie: Het is mogelijk dat onderstaande installatie iets afwijkt van de installatie op uw computer. Dit is afhankelijk van de Windows versie die u gebruikt.

1. Pakket Inhoud

De volgende onderdelen dienen aanwezig te zijn in de verpakking:

- 1x Conceptronic CMULTIRWU
- 1x USB Kabel
- 1x Product CD-ROM
- 1x Snelstart Handleiding
- 1x Garantiekaart

ENGLISH

Conceptronic CMULTIRWU

Quick Installation Guide

**Congratulations on the purchase of your
Conceptronic Multicardreader/writer.**

The enclosed Hardware Installation Guide gives you a step-by-step explanation of how to install the Conceptronic CMULTIRWU.

When problems occur, we advise you to go to our **support-site** (go to www.conceptronic.net and click 'Support'. Here you will find the Frequently Asked Questions Database.

When you have other questions about your product and you cannot find it at our website, then contact us by e-mail:
support@conceptronic.net

For more information about Conceptronic products, please visit the Conceptronic Web Site: www.conceptronic.net

The Software installation as described below, may be slightly different from the installation on your computer. This depends on the Windows version you are using.

1. Package Contents

The following items must be present in your package:

- 1x Conceptronic CMULTIRWU
- 1x USB Cable
- 1x Product CD-ROM
- 1x Quick Installation Guide
- 1x Warranty Card

ESPAÑOL

Conceptronic CMULTIRWU

Guía de iniciación rápida

Enhorabuena por la compra de su
Conceptronic Multilector de tarjetas.

La Guía de instalación del hardware incluida le ofrece una explicación paso a paso de cómo instalar Conceptronic CMULTIRWU.

Si encuentra problemas, le aconsejamos que se dirija a nuestra página web www.conceptronic.net y haga clic en «Support». Aquí encontrará la base de datos de las preguntas más frecuentes o FAQ.

Si tiene otras preguntas sobre su producto y no las encuentra en nuestro sitio web, póngase en contacto con nuestro servicio técnico por correo electrónico: support@conceptronic.net

Para obtener más información acerca de productos de Conceptronic por favor visite el lugar Web de Conceptronic: www.conceptronic.net

La instalación de software, tal y como se describe a continuación, puede ser algo diferente de la instalación en su ordenador. Eso depende de la versión de Windows que esté usando.

1. Contenido del paquete

En el paquete deben encontrarse los siguientes elementos:

- 1x Conceptronic CMULTIRWU
- 1x Cable USB
- 1x CD-ROM del producto
- 1x Guía de instalación rápida
- 1x Tarjeta de garantía

DEUTSCH

Conceptronic CMULTIRWU

Schnellstart Anleitung

Herzlichen Glückwunsch zum Erwerb des
Conceptronic MultiKartenleser.

In der beigegefügt Intallationsanweisung für die Hardware finden Sie schrittweise Erklärungen für die Installation ihres CMULTIRWU.

Sollten irgendwelche Probleme auftreten, empfehlen wir ihnen, auf unsere **Support-Seite** im Internet zu gehen (www.conceptronic.net) und auf 'Support' zu klicken. Dort werden sie die "Frequently Asked Questions" Datenbank finden.

Falls sie andere Fragen zu ihrem Produkt haben und sie diese nicht auf unserer Website finden können, kontaktieren sie uns bitte per E-Mail: support@conceptronic.net

Weitere Informationen zu den Conceptronic Produkte finden Sie auf der Website von Conceptronic: www.conceptronic.net

Die nachstehend beschriebene Software-Installation kann sich bei Ihrem Rechner aufgrund des verwendeten Windows-Version leicht unterscheiden.

1. Packungsinhalt

In der Verpackung ist Folgendes enthalten:

- 1x Conceptronic CMULTIRWU
- 1x USB-Kabel
- 1x Produkt-CD-ROM
- 1x Schnellinstallationsanleitung
- 1x Garantiekarte

FRANÇAIS

Conceptronic CMULTIRWU

Guide de démarrage rapide

**Nous vous félicitons d'avoir acheté
le Multi lecteur de carte de Conceptronic.**

Le Guide d'Installation du Matériel ci-joint vous expliquera pas à pas comment installer le CMULTIRWU de Conceptronic.

En cas de problèmes, nous vous recommandons de vous adresser à notre **service technique** (allez à www.conceptronic.net et cliquez sur « support »). Vous trouverez dans cette section la Base de Données des Foires Aux Questions.

Si vous avez d'autres questions concernant votre produit et que vous ne trouvez pas la solution sur notre site web, contactez-nous par e-mail : support@conceptronic.net

Pour plus d'informations sur les produits de Conceptronic, visitez notre Site Internet Conceptronic: www.conceptronic.net

Il est possible que l'installation du matériel décrite ci-dessous diffère parfois de l'installation sur votre ordinateur. Cela dépend de votre version Windows que vous utilisez.

1. Contenu du Coffret

Les éléments suivants sont fournis dans votre boîte :

- 1x Conceptronic CMULTIRWU
- 1x Câble USB
- 1x Cd-Rom du produit
- 1x Guide d'installation rapide
- 1x Carte de garantie

ITALIANO

Conceptronic CMULTIRWU

Guida d'installazione rapida

**Grazie per l'acquisto del Multi lettore di schede
Conceptronic.**

La guida per l'installazione dell'hardware acclusa spiegherà passo a passo la CMULTIRWU Conceptronic.

Se dovessero esserci dei problemi, vi consigliamo di visitare il nostro sito di supporto (andate su www.conceptronic.net e cliccate 'support'), dove potrete trovare il Database delle Risposte alle Domande più Frequenti (FQA).

Se doveste avere altre domande riguardanti il prodotto che non trovate sul nostro sito Web vi preghiamo di contattarci attraverso l'e-mail: support@conceptronic.net

Per ulteriori informazioni dei prodotti Conceptronic, la preghiamo di visitare il sito Web della Conceptronic: www.conceptronic.net

La successiva descrizione relativa all'installazione del software potrebbe essere leggermente diversa dall'installazione sul vostro computer. Ciò dipende della versione di Windows in uso.

1. Contenuto della confezione

La confezione deve contenere i seguenti elementi:

- 1x Conceptronic CMULTIRWU
- 1x Cavo USB
- 1x CD-ROM di prodotto
- 1x Guida d'installazione rapida
- 1x Scheda di garanzia

PORTUGUÊS

Conceptronic CMULTIRWU

Iniciação Rápida

Os nosso parabéns pela compra do seu Multi leitor de placas Conceptronic.

O Guia de Instalação do Hardware que se inclui fornece-lhe uma explicação passo a passo de como instalar CMULTIRWU Conceptronic.

Se tiver algum problema, aconselhamos consultar o nosso site de assistência (vá a www.conceptronic.net e clique em 'assistência' Aqui pode encontrar a Base de Dados das Perguntas Mais Frequentes.

Se tiver outras questões relativas ao nosso produto e não as conseguir encontrar no nosso webiste, pode-nos contactar através do e-mail: support@conceptronic.net

Para mais informações sobre produtos de Conceptronic, por favor visite o Web Site da Conceptronic: www.conceptronic.net

A instalação do Software conforme se encontra descrita abaixo pode ser ligeiramente diferente da instalação do seu computador. Isso depende da versão do Windows que está a utilizar.

1. Conteúdo da Embalagem

Devem existir os seguintes elementos na sua embalagem:

- 1x Conceptronic CMULTIRWU
- 1x Cabo USB
- 1x CD-ROM do produto
- 1x Manual de Instalação Rápida
- 1x Cartão de garantia

MULTI LANGUAGE INSTALLATION

2. Hardware installation (Windows XP / 2000)

NEDERLANDS:

Sluit de USB kabel aan op de CMULTIRWU en op een vrije USB poort op uw computer. De CMULTIRWU wordt automatisch geïnstalleerd.

ENGLISH:

Connect the USB cable to the CMULTIRWU and to a free USB port on your computer. The CMULTIRWU will be installed automatically.

ESPAÑOL

Conecte el cable USB al CMULTIRWU y a un puerto USB libre de su ordenador. El CMULTIRWU se instalará automáticamente.

DEUTSCH

Schließen Sie das USB-Kabel an der CMULTIRWU und an einen freien USB-Port Ihres Computers an. Der CMULTIRWU wird automatisch installiert.

FRANÇAIS

Branchez le câble USB sur le CMULTIRWU et sur un port USB libre de votre ordinateur. Le CMULTIRWU sera installé automatiquement.

ITALIANO

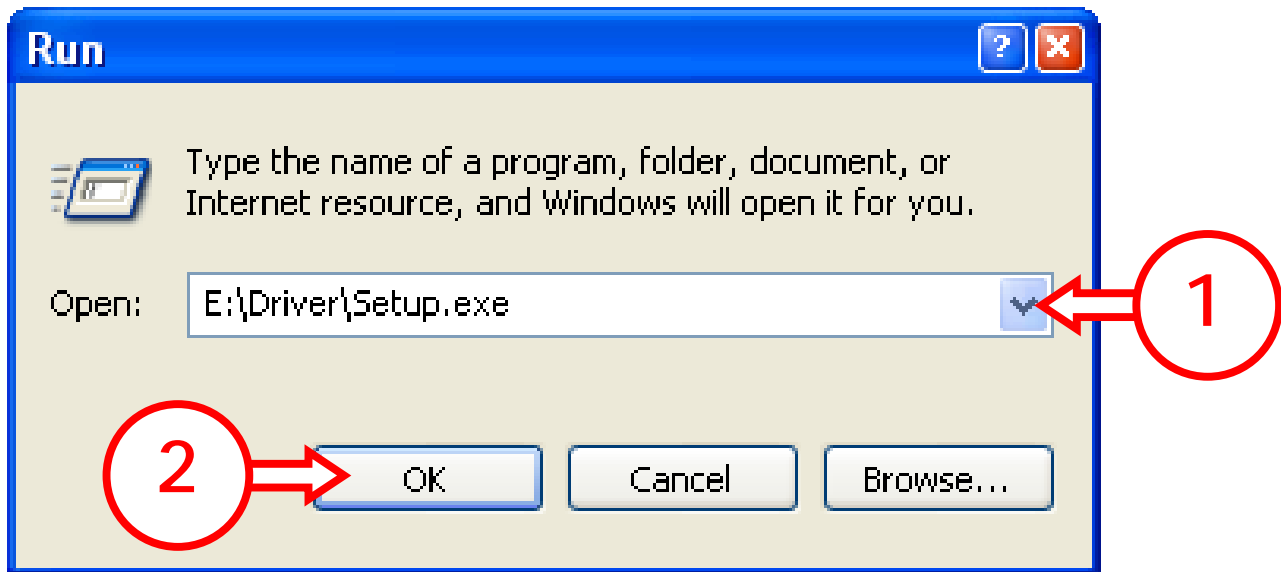
Collegare il cavo USB al CMULTIRWU e a una porta USB disponibile del computer. Il CMULTIRWU verrà installato automaticamente.

PORTUGUÊS

Ligue o cabo USB ao CMULTIRWU e a uma porta USB disponível do seu computador. O CMULTIRWU é instalado automaticamente.

MULTI LANGUAGE INSTALLATION

3. Icons Installation Windows XP / 2000



NEDERLANDS:

Plaats de CD-ROM. Specificeer de driver locatie of geef de locatie aan door te klikken op de 'Bladeren' knop. Standaard locatie 'E:\Driver\Setup.exe' ervan uitgaande dat E:\ uw CD-ROM station is.

ENGLISH:

Insert the CD-ROM. Specify or type the location of the driver or 'Browse' to the location. Default location on the CD-ROM 'E:\Driver\Setup.exe' assuming E: is your CD-ROM drive.

ESPAÑOL:

Introduzca el CD-ROM. Especifique la localización del driver o localícelo haciendo clic en el botón 'Examinar'. La localización por defecto es 'E:\Driver\Setup.exe' asumiendo que E:\ es la unidad de CD-ROM.

MULTI LANGUAGE INSTALLATION

DEUTSCH:

Legen Sie die CD-ROM ein. Geben Sie den Speicherort der Treiber an oder suchen Sie die Treiber, indem Sie auf die Schaltfläche 'Browse' (Durchsuchen) klicken. Der standardgemäÙe Speicherort ist 'E:\Driver\Setup.exe' davon ausgegangen, dass E:\ ihr CD-ROM-Laufwerk ist.

FRANÇAIS:

Insérez le CD-ROM et connectez le CMULTIRWU à l'ordinateur. Spécifiez l'emplacement du driver ou cherchez-le en faisant clic sur le bouton 'Explorer'. L'emplacement par défaut est 'E:\Driver\Setup.exe', considérez E: comme votre lecteur de CD-ROM.

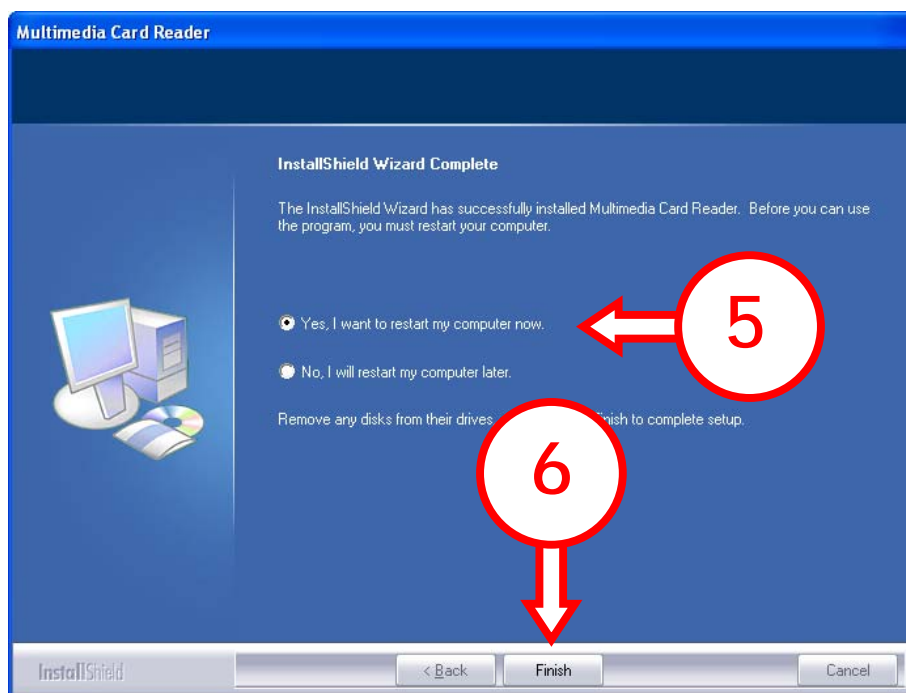
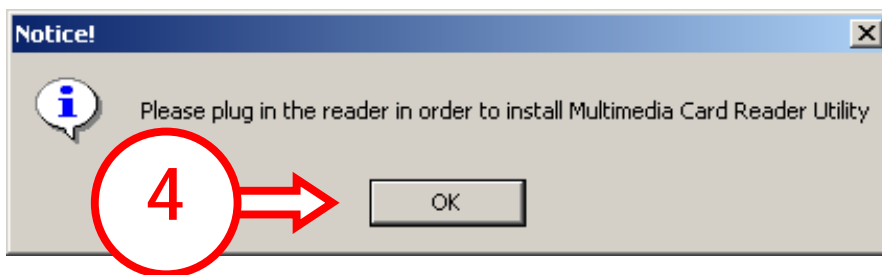
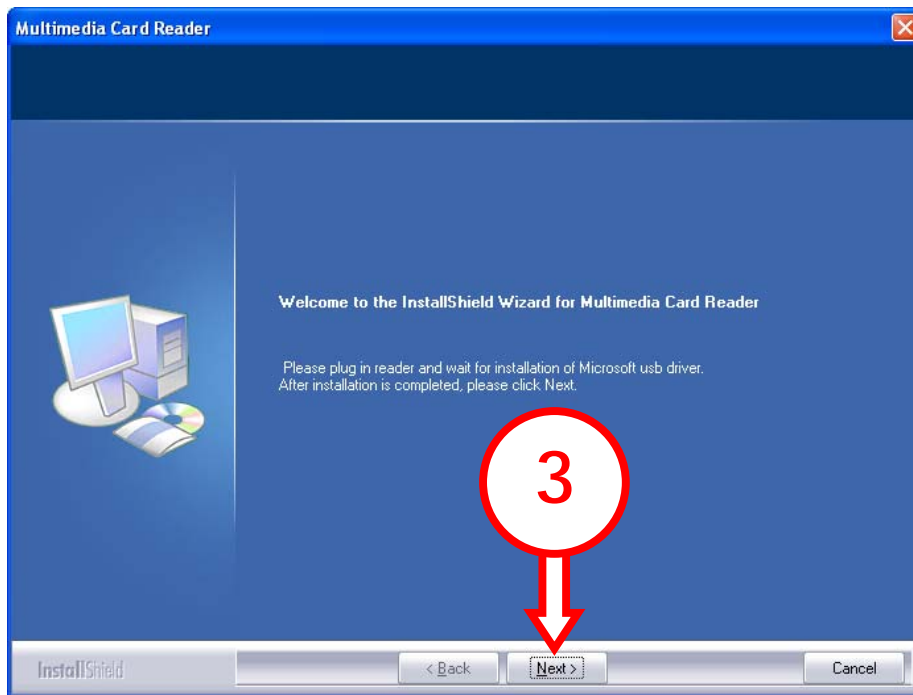
ITALIANO:

Il CMULTIRWU verrà trovato e si installerà automaticamente. Specificare la posizione del driver o localizzarlo facendo clic sul pulsante "Sfoglia". La posizione di default è 'E:\Driver\Setup.exe' sapendo che E è l'unità del CD-ROM.

PORTUGUÊS:

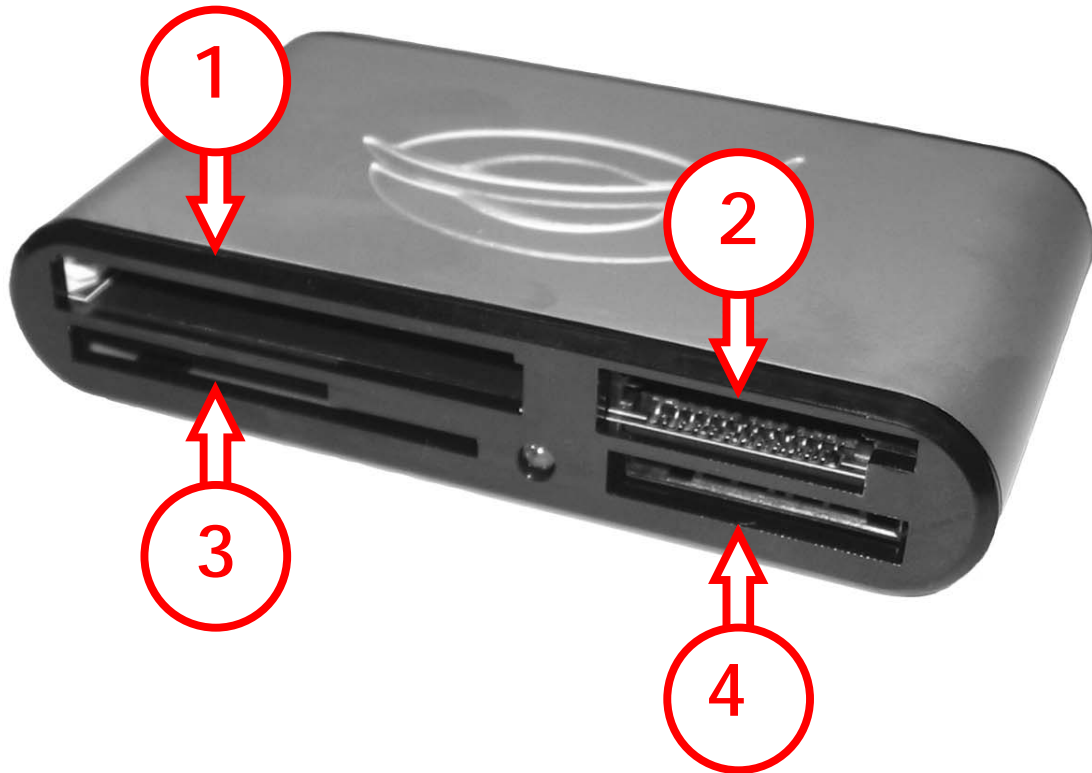
O CMULTIRWU é detectado e instalado automaticamente. Especifique a localização do driver ou localize-o premindo o botão 'Procurar'. A localização por defeito é 'E:\Driver\Setup.exe', assumindo que E: é a sua unidade de CD-ROM.

MULTI LANGUAGE INSTALLATION



MULTI LANGUAGE INSTALLATION

4. Card Insertion



Slot	Card
1	CF Type I & CF Type II & IBM Micro Drive
2	MS & MS Pro & MS Duo & MS Pro Duo MS Magic Gate & MS Select Function Card
3	SM Card Family
4	Mini SD & RS-MMC

Declaration of CE Conformity

The manufacturer **Conceptronic**
Address **Databankweg 7**
 3821 AL Amersfoort, the Netherlands

hereby declares that the product

Type **Multicardreader/writer.**
Product **CMULTIRWU**

complies with following directives:

- **89/336/EEC EMC directive:**
 Electromagnetic Compatibility
- **73/23/EEC Low Voltage Directive:**
 Electrical equipment designed for use within
 certain voltage limits

The following standards were consulted to assess conformity:

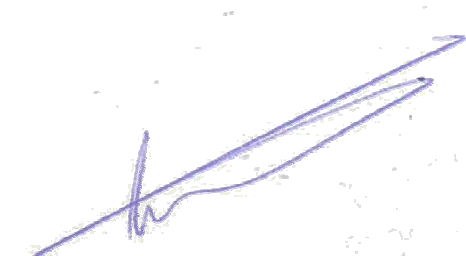
- **ETS 300 328-2/2000**
- **EN 301 489-17-2000**
- **EN 301 489-1-2000**
- **EN55022/9.98 Class B**
- **EN 61000-3-2/3/4/1995**
- **EN 50082-1/1994**
- **EN 60950/1995**

The CE symbol confirms that this product conforms to the above named standards and regulations.

CE

This product is suitable for all EU countries.

Place and date of issue : Amersfoort, October 13th, 2005



Herman Looijen, Product Marketing Manager