

NEDERLANDS

Conceptronic Grab'n'GO CHD3SIU Snelstart handleiding

Hartelijk gefeliciteerd met de aanschaf van uw Conceptronic Serial ATA of IDE naar USB Harddiskbox.

In de bijgaande Snelstart handleiding wordt stap voor stap uitgelegd hoe u de Conceptronic CHD3SIU installeert.

Ingeval van problemen adviseren wij u onze **support-site** te bezoeken (ga naar: www.conceptronic.net en klik op 'Support'). Hier vindt u een database met veelgestelde vragen waar u hoogstwaarschijnlijk de oplossing voor uw probleem kunt vinden.

Heeft u andere vragen over uw product die u niet op de website kunt vinden, neem dan contact met ons op via e-mail: support@conceptronic.net

Voor meer informatie over Conceptronic producten kunt u terecht op de Conceptronic website: www.conceptronic.net.

Bij software/drivers installatie: Het is mogelijk dat onderstaande installatie iets afwijkt van de installatie op uw computer. Dit is afhankelijk van de Windows versie die u gebruikt.

1. Introductie

Dit product is een snelle en eenvoudige manier om extra ruimte beschikbaar te maken op uw Desktop of Notebook computer. U kunt een Serial ATA of IDE harde schijf in de CHD3SIU monteren om deze te voorzien van draagbare opslagruimte.

De harde schijf box is ideaal voor het overzetten van data, het maken van back-ups of voor gebruik als 2e harde schijf op uw computer.

2. Pakket Inhoud

De volgende onderdelen dienen aanwezig te zijn in de verpakking:

1x CHD3SIU, inclusief 4x harde schijf schroef, SATA Connectie & SATA Spanningskabel.	
1x CHD3SIU Spanningsadapter	1x Product CD-ROM
1x USB Kabel	1x Snelstart Handleiding
1x Standaard voor CHD3SIU	1x Garantiekaart

NEDERLANDS

3. Hardware Installatie CHD3SIU

3.1 De CHD3SIU monteren (Indien er geen harde schijf aanwezig is)

Als u de CHD3SIU heeft aangeschaft met een voorgemonteerde harde schijf kunt u deze stap overslaan en doorgaan met stap 3.2.

- a. Verwijder de 2 schroeven aan de achterzijde van de CHD3SIU en verwijder de achterplaat.
- b. Schuif de harde schijf slede voorzichtig uit de behuizing.
- c. Indien u een IDE harde schijf plaatst, verbindt dan de spanningskabel en IDE kabel met de harde schijf en plaats deze in de slede.

Notitie: U dient de IDE harde schijf in te stellen op 'Master' of 'Single', afhankelijk van het type schijf dat u gebruikt. Op de schijf of in de handleiding kunt u vinden hoe deze instelling gemaakt dient te worden.

Als u een Serial ATA schijf plaatst in de CHD3SIU dan kunt u de IDE kabel van de printplaat verwijderen en de Serial ATA kabel aansluiten. Sluit de spanningskabel en Serial ATA kabel aan op de harde schijf en plaats deze in de slede.

Notitie: De meeste Serial ATA schijven hebben 2 spanningsconnectoren: 1 standaard connector en 1 Serial ATA spanningsconnector. Indien u de Serial ATA spanningsconnector wilt gebruiken dient u de standaard connector niet aan te sluiten!

- d. Plaats de slede op zijn kop en gebruik de 4 meegeleverde schroeven om de schijf aan de slede vast te zetten.
- e. Schuif de slede terug in de behuizing, plaats de achterplaat terug en gebruik de 2 schroeven om de achterplaat vast te zetten op de slede.

NEDERLANDS

3.2 Kabels aansluiten

- a. Sluit de spanningsadapter aan op uw stopcontact en op de CHD3SIU.
- b. Verbindt de USB kabel met de CHD3SIU en met een vrije USB poort op uw computer.
- c. Gebruik de schakelaar op de achterzijde van de CHD3SIU om het apparaat aan te zetten. Het Conceptronic Logo op de voorzijde zal blauw oplichten.

Windows 2000 & XP zullen de schijf automatisch herkennen. Er is geen stuurprogramma installatie benodigd om de CHD3SIU te gebruiken.

Notitie: Wanneer een Serial ATA schijf in de CHD3SIU geplaatst is kan de detectietijd binnen Windows langer zijn (15 ~ 30 seconden). Nadat het apparaat gedetecteerd is functioneert deze op normale snelheid.

4. Een partitie aanmaken en formatteren op de CHD3SIU

Het is mogelijk dat de schijf die u gebruikt nog niet gepartitioneerd/geformatteerd is. In deze situatie zal de CHD3SIU geen schijf weergeven binnen uw besturingssysteem. Om een partitie te maken en/of te formatteren kunt u de standaard Windows applicatie gebruiken of het programma Swissknife, welke u kunt vinden op de CD-ROM die meegeleverd is met de CHD3SIU. Deze gratis applicatie is een Windows programma welke gebruikt kan worden om partities aan te maken en te formatteren op uw harde schijf.

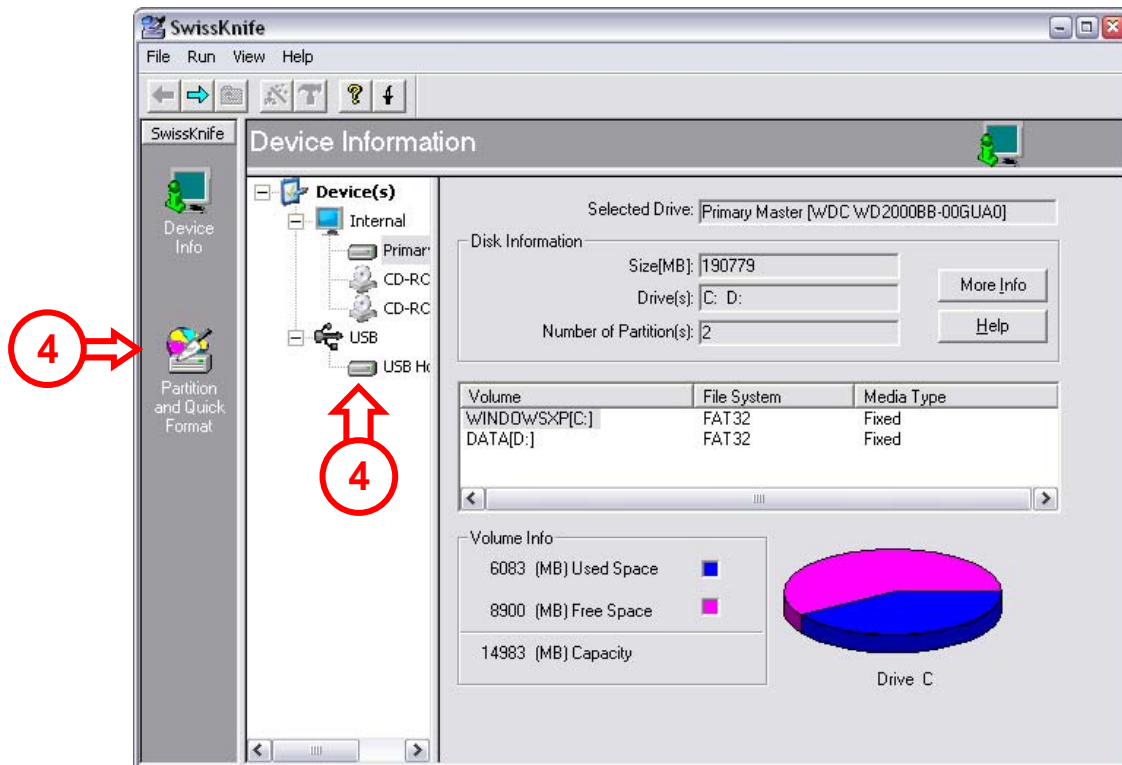
De Swissknife applicatie dient geïnstalleerd te worden met het bestand "**setup.exe**" welke in de map "**\Swissknife**" op de CD-ROM gevonden kan worden.

Controleer: <http://www.compuapps.com/download/Swissknife/swissknife.htm> voor de laatste versie van het programma Swissknife.

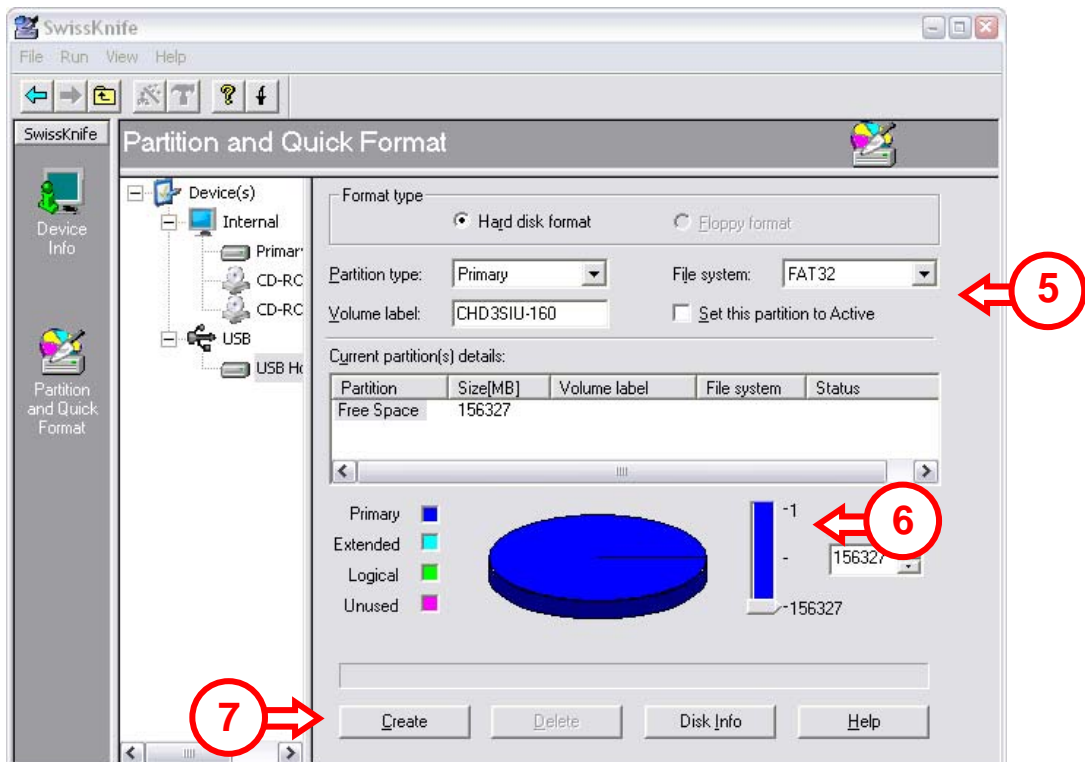
1. Installeer de applicatie SwissKnife
2. Verbindt de CHD3SIU met de computer en schakel deze vervolgens in.
3. Start de applicatie SwissKnife en selecteer '**continue**' bij het informatiescherm.

Het volgende scherm zal getoond worden:

NEDERLANDS



4. Selecteer de optie "Partition and Quick Format" en kies voor de schijf verbonden met "USB".



5. Wijzig Partition Type in "Primary", het File System in "FAT 32" of "NTFS"

NEDERLANDS

(afhankelijk van uw keuze) en het Volume Label in een naam van uw keuze.

Notitie: Het advies is om te kiezen voor het NTFS bestandssysteem (geschikt voor XP/W2K) als u bestanden groter dan 4GB wilt opslaan. De maximale bestandsgrootte van FAT32 is gelimiteerd tot 4GB.

6. Verplaats de schijf-schuif naar beneden, zodat deze volledig blauw wordt.
7. Klik op "Create".

De applicatie maakt vervolgens een partitie aan op uw schijf en formatteert deze.

8. Sluit de applicatie. U zal geïnformeerd worden over het verschijnen van de aangemaakte partitie(s).



De harde schijf in uw CHD3SIU is nu klaar voor gebruik.

ENGLISH

Conceptronic Grab'n'GO CHD3SIU Quick Installation Guide

Congratulations on the purchase of your Conceptronic Serial ATA or IDE to USB Harddiskbox.

The enclosed Hardware Installation Guide gives you a step-by-step explanation of how to install the Conceptronic CHD3SIU.

When problems occur, we advise you to go to our **support-site** (go to www.conceptronic.net and click 'Support'). Here you will find the Frequently Asked Questions Database.

When you have other questions about your product and you cannot find it at our website, then contact us by e-mail: support@conceptronic.net

For more information about Conceptronic products, please visit the Conceptronic Web Site: www.conceptronic.net

The Software installation as described below, may be slightly different from the installation on your computer. This depends on the Windows version you are using.

1. Introduction

This product provides a fast and easy way to add extra storage space to your Desktop or Notebook. You can assemble a Serial ATA or IDE hard disk in the CHD3SIU to provide you with portable storage.

The hard disk box is perfect for transferring data, making backups or for use as a second hard disk on your computer.

2. Package Contents

The following items must be present in your package:

1x CHD3SIU, including 4x Hard disk screw, SATA Connection & SATA Power Cable.	
1x CHD3SIU Power Supply	1x Product CD-ROM
1x USB Cable	1x Quick Installation Guide
1x Stand for CHD3SIU	1x Warranty Card

ENGLISH

3. Hardware Installation CHD3SIU

3.1 Assembling the CHD3SIU (When no hard disk is installed yet)

If you bought the CHD3SIU with a hard disk pre-installed, you can skip this step and continue to step 3.2

- a. Remove the 2 screws at the back of the CHD3SIU and remove the back plate.
- b. Gently slide the hard disk tray out of the housing.
- c. When installing an IDE hard disk, connect the power and IDE cable to the hard disk and place the hard disk in the tray.

Note: You need to set your hard disk to 'Master' or 'Single', depending on the type of hard disk you are using. How to make this setting, is indicated on your hard disk itself or in its manual.

When installing a Serial ATA hard disk, remove the IDE cable from the board and connect the Serial ATA cable. Connect the Power cable and Serial ATA cable to the hard disk and place the hard disk in the tray.

Note: Most Serial ATA hard disks have 2 power connections: 1 general connector, and 1 Serial ATA Power Connector. In case you want to use the Serial ATA Power Connector, don't connect the general power connector to the hard disk!

- d. Turn over the tray and use the 4 supplied screws to fasten the hard disk to the tray.
- e. Slide back the tray in the housing, attach the back plate to the backside of the tray and use the 2 screws to fasten the back plate.

ENGLISH

3.2 Cable connections

- a. Connect the power supply to the power outlet and to the hard disk.
- b. Connect the USB cable to the CHD3SIU and to a free USB port on your computer.
- c. Use the power switch on the back of the CHD3SIU to turn on the device. The Conceptronic Logo on the front of the CHD3SIU will light up blue.

Windows 2000 & XP Automatically will recognize the hard disk. No driver installation is required to operate the CHD3SIU.

Note: When using a Serial ATA hard disk in the CHD3SIU, the detection time in Windows can be longer (15 ~ 30 seconds). After the device is detected, it will operate at normal speed.

4. Create and format a partition on the CHD3SIU

It is possible that the hard disk you are using is not partitioned/formatted yet. In this situation the CHD3SIU will not show a replaceable hard disk with partitions in your operating system. To create and/or format the partition on the CHD3SIU, you can use the default Windows format utility, or the program Swissknife, which you can find on the CD-ROM enclosed with the CHD3SIU. This freeware software tool is a Windows program used to create/format partitions in your hard drive.

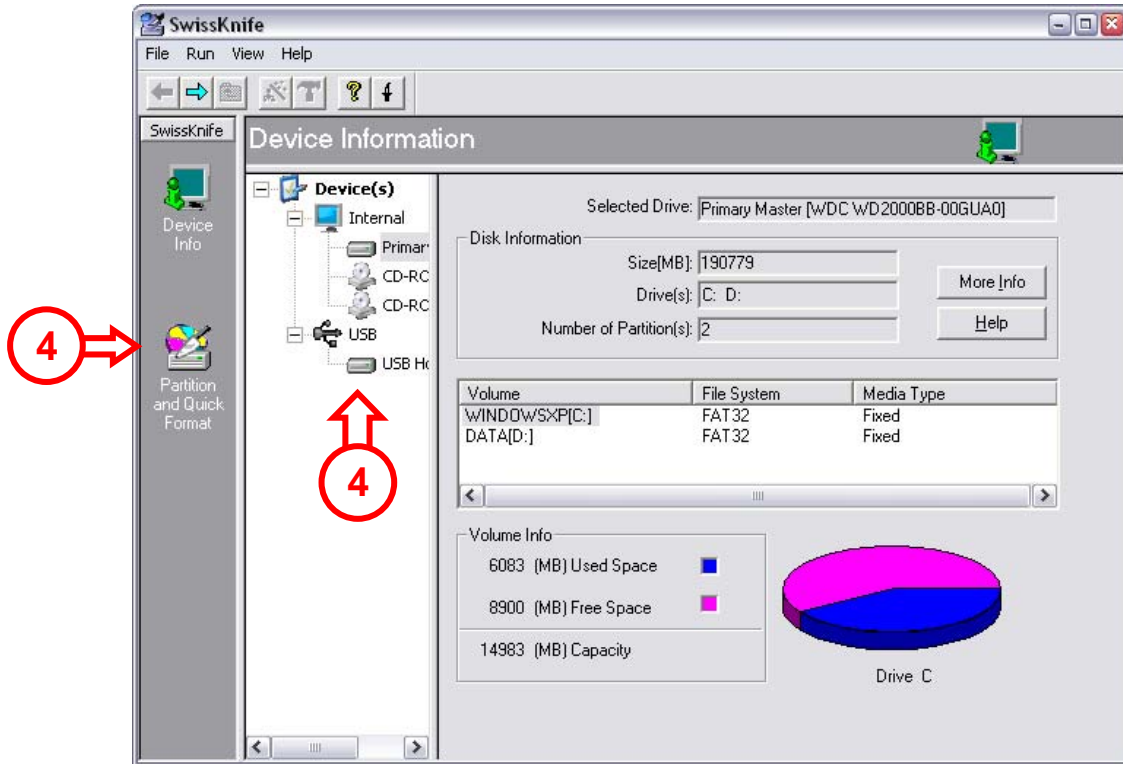
The Swissknife application has to be installed with the “**setup.exe**” file found in the “\Swissknife\” folder.

Please check: <http://www.compuapps.com/download/Swissknife/swissknife.htm> for updates of the Swissknife tool software.

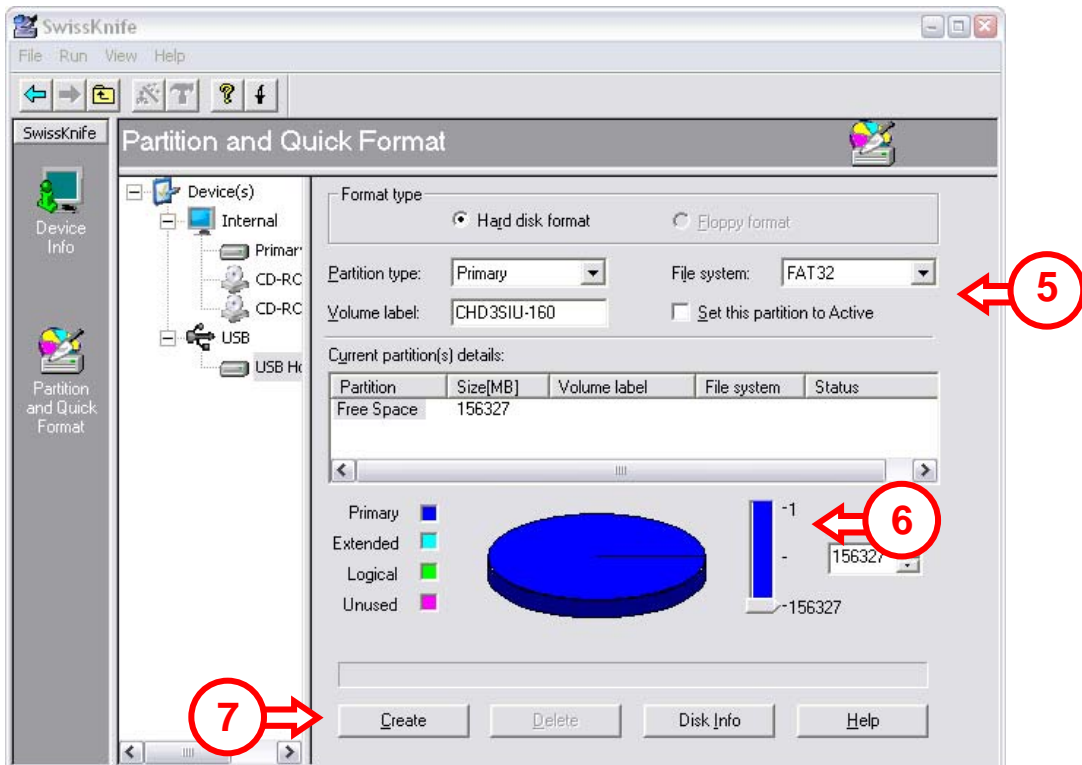
1. Install the application SwissKnife
2. Connect the CHD3SIU to the computer and switch it on.
3. Run the program SwissKnife and select continue at the information screen.

The following screen will appear:

ENGLISH



4. Select the option "Partition and Quick Format" and select the hard disk connected to "USB".



ENGLISH

5. Set the Partition Type to “**Primary**”, the File System to “**FAT 32**” or “**NTFS**” (depending on your preferred file system) and the Volume Label to a preferred Volume Name.

Note: We advise you to use the NTFS file system (suitable for XP/W2K) when you use big files >4GB. The maximum file size for FAT32 is limited to 4GB.

6. Move the hard disk slider to the bottom, so it becomes completely blue.
7. Press “Create”.

The program will create and format the partition on your hard disk.

8. Close the program. You will be notified about the appearance of the created partition.



The hard disk built-in your CHD3SIU is now ready for use.

ESPAÑOL

Conceptronic Grab'n'GO CHD3SIU
Guía de iniciación rápida

Enhorabuena por la compra de la caja de disco duro Serial ATA o IDE a USB de Conceptronic.

La Guía de instalación del hardware incluida le ofrece una explicación paso a paso de cómo instalar Conceptronic CHD3SIU.

Si encuentra problemas, le aconsejamos que se dirija a nuestra página web www.conceptronic.net y haga clic en «Support». Aquí encontrará la base de datos de las preguntas más frecuentes o FAQ.

Si tiene otras preguntas sobre su producto y no las encuentra en nuestro sitio web, póngase en contacto con nuestro servicio técnico por correo electrónico: support@conceptronic.net

Para obtener más información acerca de productos de Conceptronic por favor visite el lugar Web de Conceptronic: www.conceptronic.net

La instalación de software, tal y como se describe a continuación, puede ser algo diferente de la instalación en su ordenador. Eso depende de la versión de Windows que esté usando.

1. Introducción

Este producto le proporciona una forma rápida y fácil de añadir capacidad de almacenamiento a su ordenador de sobremesa o portátil. Puede montar un disco duro Serial ATA o IDE en el CHD3SIU para obtener almacenamiento portátil.

El disco duro externo es perfecto para transferir datos, realizar copias de seguridad o para usar como segundo disco duro de su ordenador.

2. Contenido del paquete

En el paquete deben encontrarse los siguientes elementos:

1x CHD3SIU incluyendo 4x tornillos para el disco duro, Conexión SATA y cable de alimentación SATA.	
1x alimentación del CHD3SIU	1x CD-ROM del producto
1x cable USB	1x Guía de instalación rápida
1x Base para el CHD3SIU	1x Tarjeta de garantía

ESPAÑOL

3. Instalación del Hardware del CHD3SIU

3.1 Montaje del CHD3SIU (Cuando todavía no está instalado el disco duro)

Si adquirió el CHD3SIU con un disco duro preinstalado, puede saltarse este paso y seguir al 3.2

- a. Retire los 2 tornillos de la parte trasera del CHD3SIU y retire la tapa trasera.
- b. Deslice suavemente la bandeja del disco duro hacia fuera de la carcasa.
- c. Cuando instale un disco duro IDE, conecte el cable de alimentación y el cable IDE al disco duro y coloque el disco duro sobre la bandeja.

<p>Nota: Debe configurar su disco duro como "Master" o "Single", dependiendo del tipo de disco duro que está usando. Las instrucciones para esta configuración se encuentran en el propio disco duro o en su manual.</p>

Cuando instale un disco duro Serial ATA, retire el cable IDE de la placa base y conecte el cable Serial ATA. Conecte el cable de alimentación y el cable Serial ATA al disco duro y coloque este último sobre la bandeja.

<p>Nota: La mayoría de discos duros Serial ATA tienen 2 conexiones de alimentación: 1 conector general y 1 Conector de alimentación Serial ATA. Si desea usar el Conector de alimentación Serial ATA, ¡no conecte el conector de alimentación general al disco duro!</p>

- d. Voltee la bandeja y use los 4 tornillos proporcionados para fijar el disco duro a la bandeja.
- e. Vuelva a deslizar la bandeja hacia el interior de la carcasa, acople la placa trasera a la parte posterior de la bandeja y use los 2 tornillos para fijar la placa trasera.

ESPAÑOL

3.2 Conexión de los cables

- a. Conecte el cable de alimentación a la toma de alimentación y al disco duro.
- b. Conecte el cable USB al CHD3SIU y a un puerto USB libre de su ordenador.
- c. Use el interruptor de alimentación de la parte trasera del CHD3SIU para encender el dispositivo. El logo Conceptronic del frontal del CHD3SIU se iluminará con una luz azul.

Windows 2000 y XP reconocen automáticamente el disco duro. La instalación de los drivers no es necesaria para el funcionamiento del CHD3SIU.

Nota: Al usar un disco duro Serial ATA en el CHD3SIU, el tiempo de detección con Windows puede ser más largo (15 ~ 30 segundos). Una vez detectado el dispositivo, funcionará a velocidad normal.

4. Crear y formatear una partición en el CHD3SIU

Es posible que el disco duro que esté usando no esté todavía particionado/formateado. En este caso, el CHD3SIU no mostrará un disco duro extraíble con particiones en su sistema operativo. Para crear y/o formatear la partición en el CHD3SIU, puede usar la utilidad predeterminada de formato de Windows o el programa Swissknife, que encontrará en el CD-ROM que se encuentra en el paquete del CHD3SIU. Esta herramienta freeware es un programa de Windows utilizado para crear/formatear particiones en su disco duro.

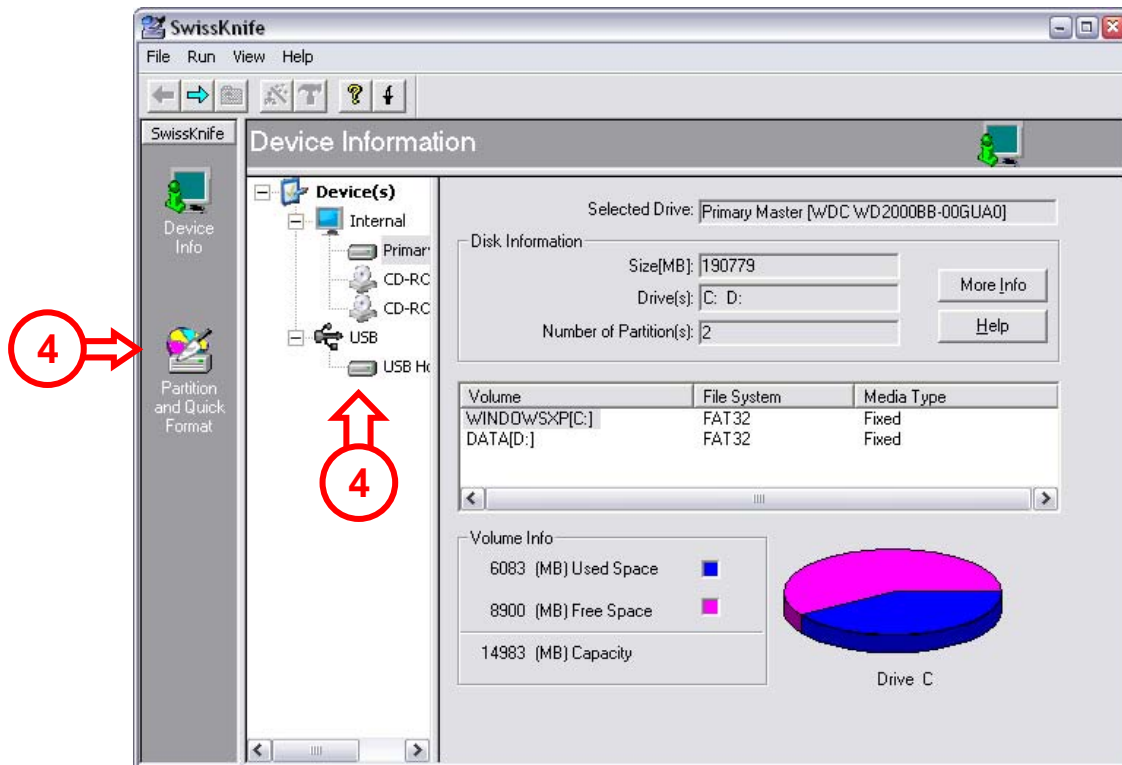
La aplicación Swissknife debe instalarse con el archivo "**setup.exe**", que se encuentra en la carpeta "**\Swissknife**".

Consulte <http://www.compuapps.com/download/Swissknife/swissknife.htm> para actualizaciones de la herramienta Swissknife.

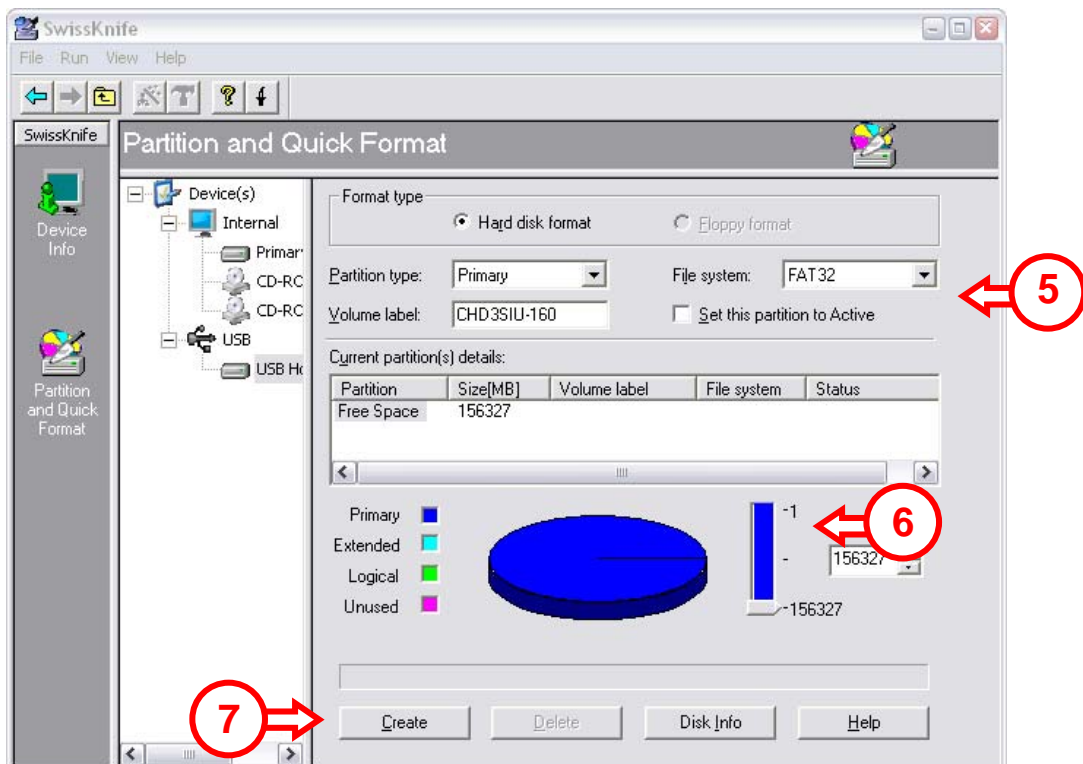
1. Instale la aplicación SwissKnife
2. Conecte el CHD3SIU al ordenador y enciéndalo.
3. Ejecute el programa SwissKnife y seleccione "continue" (continuar) en la pantalla de información.

Aparecerá la siguiente pantalla:

ESPAÑOL



4. Seleccione la opción "Partition and Quick Format" (Partición y formato rápido) y seleccione el disco duro conectado a "USB".



ESPAÑOL

5. Configure Partition Type (Tipo de partición) como "**Primary**" (Primaria), File System (Sistema de archivos) como "**FAT 32**" o "**NTFS**" (dependiendo de su sistema de archivos preferido) y Volume Label (Etiqueta del volumen) con el nombre de volumen que prefiera.

Nota: Recomendamos que use el sistema de archivos NTFS (apropiado para XP/W2K) cuando use archivos grandes >4GB. El tamaño máximo permitido para FAT32 está limitado a 4GB.

6. Desplace la pestaña de desplazamiento del disco duro hasta abajo, hasta que se vuelva totalmente azul.
7. Pulse "Create" (Crear).

El programa creará la partición en su disco duro y la formateará.

8. Cierre el programa. Se le notificará la aparición de la partición creada.



El disco duro incorporado en su CHD3SIU está ahora listo para el uso

DEUTSCH

Conceptronic Grab'n'GO CHD3SIU Schnellstart Anleitung

Wir gratulieren Ihnen zum Kauf Ihrer Conceptronic Serial ATA oder IDE to USB Harddiskbox.

In der beigefügten Intallationsanweisung für die Hardware finden Sie schrittweise Erklärungen für die Installation ihres Conceptronic CHD3SIU.

Sollten irgendwelche Probleme auftreten, empfehlen wir ihnen, auf unsere **Support-Seite** im Internet zu gehen (www.conceptronic.net) und auf 'Support' zu klicken. Dort werden sie die "Frequently Asked Questions" Datenbank finden.

Falls sie andere Fragen zu ihrem Produkt haben und sie diese nicht auf unserer Website finden können, kontaktieren sie uns bitte per E-Mail: support@conceptronic.net

Weitere Informationen zu den Conceptronic Produkte finden Sie auf der Website von Conceptronic: www.conceptronic.net

Die nachstehend beschriebene Software-Installation kann sich bei Ihrem Rechner aufgrund des verwendeten Windows-Version leicht unterscheiden.

1. Einleitung

Dieses Produkt bietet auf schnelle und einfache Weise zusätzlichen Speicherplatz für Ihren Desktop- oder Notebook-Computer. Sie können eine serielle ATA oder IDE-Festplatte als tragbaren Speicher im CHD3SIU installieren.

Die Festplattenbox ist ideal für die Übertragung von Daten, das Erstellen von Backups oder als zweite Festplatte für Ihren Computer.

2. Packungsinhalt

In der Verpackung ist Folgendes enthalten:

1x CHD3SIU, einschließlich 4x Festplattenschrauben, SATA-Anschluss und SATA-Netzkabel.	
1x CHD3SIU-Netzteil	1x Produkt-CD-ROM
1x USB-Kabel	1x Schnellinstallationsanleitung
1x Ständer für CHD3SIU	1x Garantiekarte

DEUTSCH

3. Hardwareinstallation CHD3SIU

3.1 Installation der CHD3SIU (wenn noch keine Festplatte installiert ist)

Wenn Sie die CHD3SIU mit einer vorinstallierten Festplatte gekauft haben, können Sie diesen Schritt überspringen und bei Schritt 3.2 fortfahren.

- a. Entfernen Sie die 2 Schrauben auf der Rückseite der CHD3SIU und danach die hintere Abdeckung.
- b. Ziehen Sie den Festplattenschacht vorsichtig aus dem Gehäuse.
- c. Wenn Sie eine IDE-Festplatte installieren, schließen Sie das Strom- und IDE-Kabel an der Festplatte an und legen Sie die Festplatte in den Schacht.

Hinweis: Sie müssen Ihre Festplatte auf ‚Master‘ oder ‚Single‘ einstellen, je nach Typ der verwendeten Festplatte. Wie Sie diese Einstellung vornehmen müssen, ist auf Ihrer Festplatte oder in deren Handbuch erklärt.

Wenn Sie eine serielle ATA-Festplatte installieren, entfernen Sie das IDE-Kabel von der Platine und schließen Sie das serielle ATA-Kabel an. Schließen Sie das Stromkabel und das serielle ATA-Kabel an der Festplatte an und legen Sie die Festplatte in den Schacht.

Hinweis: Die meisten seriellen ATA-Festplatten haben 2 Stromanschlüsse: einen normalen Anschluss und einen serielle ATA-Stromanschluss. Wenn Sie den seriellen ATA-Stromanschluss verwenden möchten, schließen Sie nicht den normalen Stromanschluss an der Festplatte an!

- d. Drehen Sie den Schacht um und befestigen Sie die Festplatte mit den 4 mitgelieferten Schrauben am Schacht.
- e. Schieben Sie den Schacht in das Gehäuse, legen Sie die hintere Abdeckung an die Rückseite des Schachts und befestigen Sie die Abdeckung mit den 2 Schrauben.

DEUTSCH

3.2 Kabelanschlüsse

- a. Schließen Sie das Stromkabel an der Stromversorgung und an der Festplatte an.
- b. Schließen Sie das USB-Kabel an der CHD3SIU und an einen freien USB-Port Ihres Computers an.
- c. Betätigen Sie den Powerschalter auf der Rückseite des Geräts, um das Gerät einzuschalten. Das Conceptronic Logo auf der Rückseite der CHD3SIU leuchtet blau.

Windows 2000 und XP erkennen die Festplatte automatisch. Für den Betrieb der CHD3SIU ist keine Treiberinstallation erforderlich.

Hinweis: Wenn Sie eine serielle ATA-Festplatte in der CHD3SIU verwenden, kann es länger dauern, bis Windows diese erkennt ((15 ~ 30 Sekunden). Nachdem das Gerät erkannt wurde, wird es mit der normalen Geschwindigkeit betrieben.

4. Eine Partition auf der CHD3SIU erstellen und formatieren

Möglicherweise ist die Festplatte, die Sie verwenden, noch nicht partitioniert/formatiert. In diesem Fall zeigt die CHD3SIU keinen Wechseldatenträger mit Partitionen in Ihrem Betriebssystem an. Sie können das Standard-Formatierungs-Hilfsprogramm von Windows oder das Programm Swissknife, das sich auf der mitgelieferten CD-ROM befindet, für das Erstellen und/oder Formatieren der Partition auf der CHD3SIU verwenden. Dieses Freeware Software-Tool ist ein *Windowsprogramm, mit dem Partitionen in Ihrer Festplatte erstellt/formatiert werden können.*

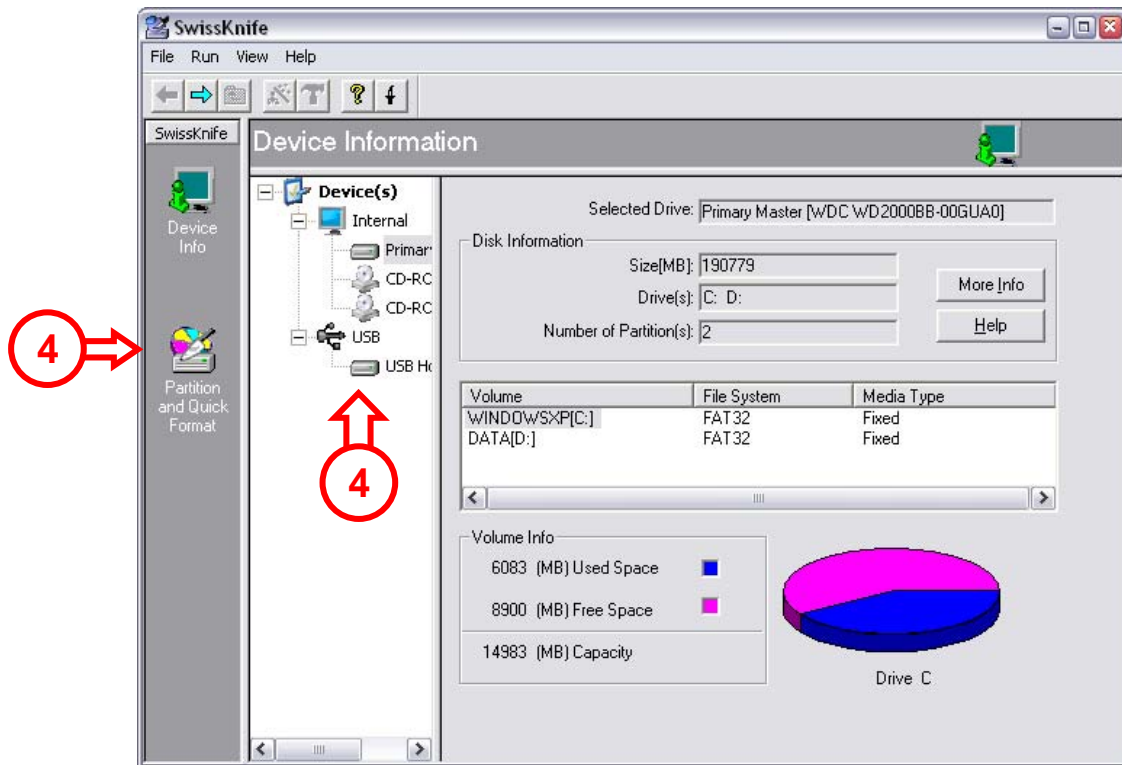
Die Swissknife Anwendung muss mit der Datei „**setup.exe**“ installiert werden, die sich im Ordner „\Swissknife\“ befindet.

Updates für das Programm Swissknife finden Sie auf <http://www.compuapps.com/download/Swissknife/swissknife.htm>.

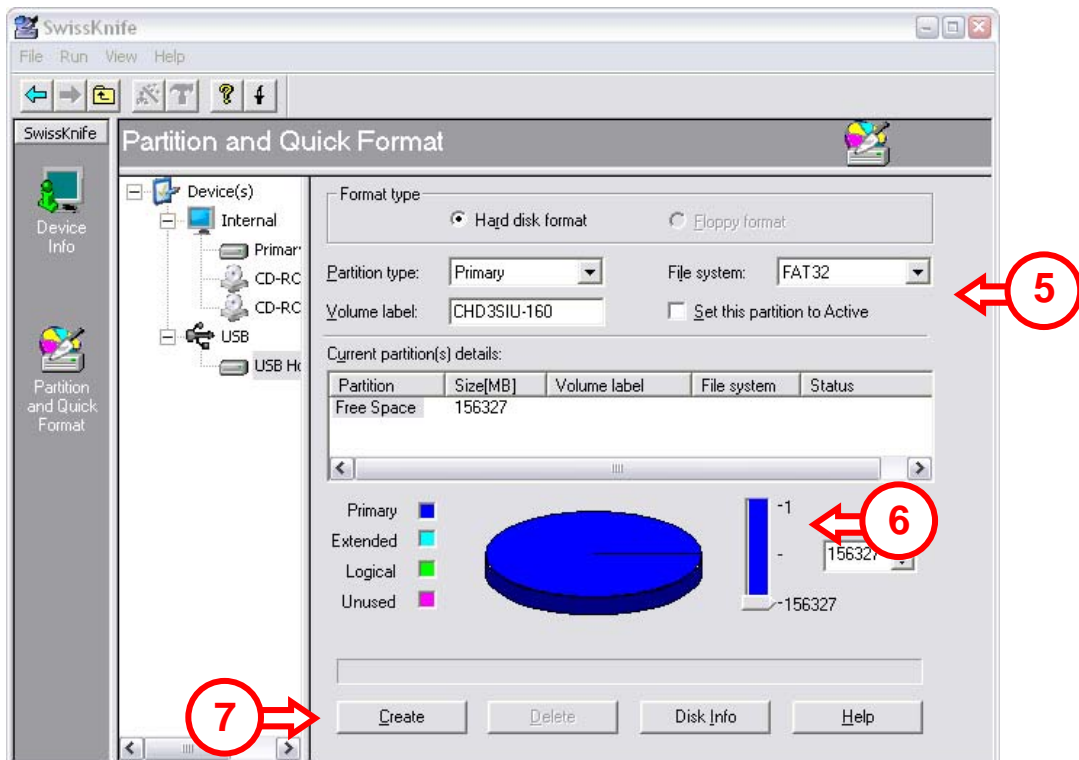
1. Installieren Sie die Anwendung SwissKnife.
2. Schließen Sie die CHD3SIU am Computer an und schalten Sie das Gerät an.
3. Starten Sie das Programm SwissKnife und klicken Sie in der Informationsanzeige auf Continue [Weiter].

Es erscheint die folgende Anzeige:

DEUTSCH



4. Wählen Sie die Option „Partition and Quick Format“ und den Festplattenanschluss „USB“.



DEUTSCH

5. Stellen Sie den Partition Type auf „**Primary**“, das File System auf „**FAT 32**“ oder „**NTFS**“ (je nach bevorzugtem Dateisystem) und den Volume Label auf einen bevorzugten Volumenamen.

Hinweis: Wir empfehlen Ihnen, das NTFS-Dateisystem (geeignet für XP/W2000) zu verwenden, wenn Sie mit großen Dateien >4GB arbeiten. Die Dateigröße für FAT32 ist auf 4GB beschränkt.

6. Ziehen Sie den Schieber für die Festplatte nach unten, bis die Anzeige vollständig blau ist.
7. Klicken Sie auf „Create“ [Erstellen].

Das Programm erstellt und formatiert die Partition auf Ihrer Festplatte.

8. Schließen Sie das Programm. Sobald die Partition erstellt ist, erscheint eine entsprechende Anzeige.



Die eingebaute Festplatte in Ihrem CHD3SIU ist jetzt bereit für Gebrauch.

FRANÇAIS

Conceptronic Grab'n'GO CHD3SIU
Guide de démarrage rapide

**Nous vous félicitons d'avoir acheté votre
Disque Dur ATA en série ou IDE USB de Conceptronic.**

Le Guide d'Installation du Matériel ci-joint vous expliquera pas à pas comment installer le CHD3SIU de Conceptronic.

En cas de problèmes, nous vous recommandons de vous adresser à notre **service technique** (allez à www.conceptronic.net et cliquez sur « support »). Vous trouverez dans cette section la Base de Données des Foires Aux Questions.

Si vous avez d'autres questions concernant votre produit et que vous ne trouvez pas la solution sur notre site web, contactez-nous par e-mail : support@conceptronic.net

Pour plus d'informations sur les produits de Conceptronic, visitez notre Site Internet Conceptronic: www.conceptronic.net

Il est possible que l'installation du matériel décrite ci-dessous diffère parfois de l'installation sur votre ordinateur. Cela dépend de votre version Windows que vous utilisez.

1. Introduction

Ce produit vous permet de disposer facilement et rapidement d'un espace de stockage supplémentaire dans votre ordinateur de bureau ou votre ordinateur portable. Vous pouvez monter un disque dur en série ATA ou IDE sur le CHD3SIU pour disposer d'un stockage portable.

Le disque dur est parfait pour transférer des données, faire des copies de sauvegarde et peut aussi être utilisé comme 2nd disque dur sur votre ordinateur.

2. Contenu du Coffret

Les éléments suivants sont fournis dans votre boîte :

1x CHD3SIU, avec 4 vis de Disque dur, Connexion SATA et Câble d'alimentation SATA.	
1x Alimentation électrique CHD3SIU	1x CD-ROM du produit
1x câble USB	1x Guide d'installation rapide
1x Support pour CHD3SIU	1x Carte de garantie

FRANÇAIS

3. Installation du Hardware CHD3SIU

3.1 Montage du CHD3SIU (Lorsque aucun disque dur n'a encore été installé).

Si vous avez acheté le CHD3SIU et que vous disposez déjà d'un disque dur pré-installé, vous pouvez sauter cette étape et continuez au point 3.2

1. Dévissez les 2 vis à l'arrière du CHD3SIU et démontez la plaque arrière.
2. Faites doucement glisser le support du disque dur hors du logement.
3. Lorsque vous installez un disque dur IDE, branchez le câble d'alimentation électrique et le câble IDE sur le disque dur et placez le disque dur sur le support.

Remarque: Vous devez configurer votre disque dur comme 'Master' ou 'Single', selon le type de disque dur que vous utilisez. La manière de le configurer est indiquée sur le disque dur lui-même ou dans le manuel de ce disque dur.

Lorsque vous installez un disque dur ATA en série, extrayez le câble IDE de la plaque et branchez le câble ATA en série. Branchez le Câble d'Alimentation et le Câble ATA en série sur le disque dur et placez le disque dur sur le support.

Remarque: La plupart des disques durs ATA en série ont 2 connexions d'alimentation: 1 connecteur général et un connecteur d'alimentation ATA en série. Si vous souhaitez utiliser le connecteur d'alimentation ATA en série, ne connectez pas le connecteur d'alimentation générale au disque dur!

4. Retournez le support et utilisez les 4 vis fournies pour fixer le disque dur sur le support.
5. Faites de nouveau glisser le support dans le logement, fixez la plaque arrière sur l'arrière du support et utilisez les 2 vis pour fixer la plaque arrière.

FRANÇAIS

3.2 Connexion des câbles

- a. Branchez le câble d'alimentation électrique sur la prise électrique et sur le disque dur.
- b. Branchez le câble USB sur le CHD3SIU et sur un port USB libre de votre ordinateur.
- c. Utilisez l'interrupteur d'alimentation à l'arrière du CHD3SIU pour allumer le dispositif. Le Logo Conceptronic à l'avant du CHD3SIU s'allumera en bleu.

Windows 2000 et XP reconnaissent automatiquement le disque dur. Il n'est pas nécessaire d'installer un driver pour faire fonctionner le CHD3SIU.

Remarque: Lorsque vous utilisez un disque dur ATA en série sur le CHD3SIU, le temps de détection de Windows peut être plus long (de 15 à 30 secondes). Une fois que le dispositif est détecté, il fonctionnera à vitesse normale.

4. Créer et formater une partition sur le CHD3SIU

Il est possible que le disque dur que vous utilisez ne soit pas encore partitionné ou formaté. Dans ce cas le CHD3SIU n'affichera pas de disque dur de remplacement avec des partitions dans votre système d'exploitation. Pour créer et/ou formater la partition sur le CHD3SIU, vous pouvez utiliser l'outil de formatage de Windows par défaut, ou le programme Swissknife que vous pourrez trouver sur le Cd-Rom fourni avec le CHD3SIU. Ce logiciel gratuit est un programme *de Windows utilisé pour créer/formater des partitions sur votre disque dur.*

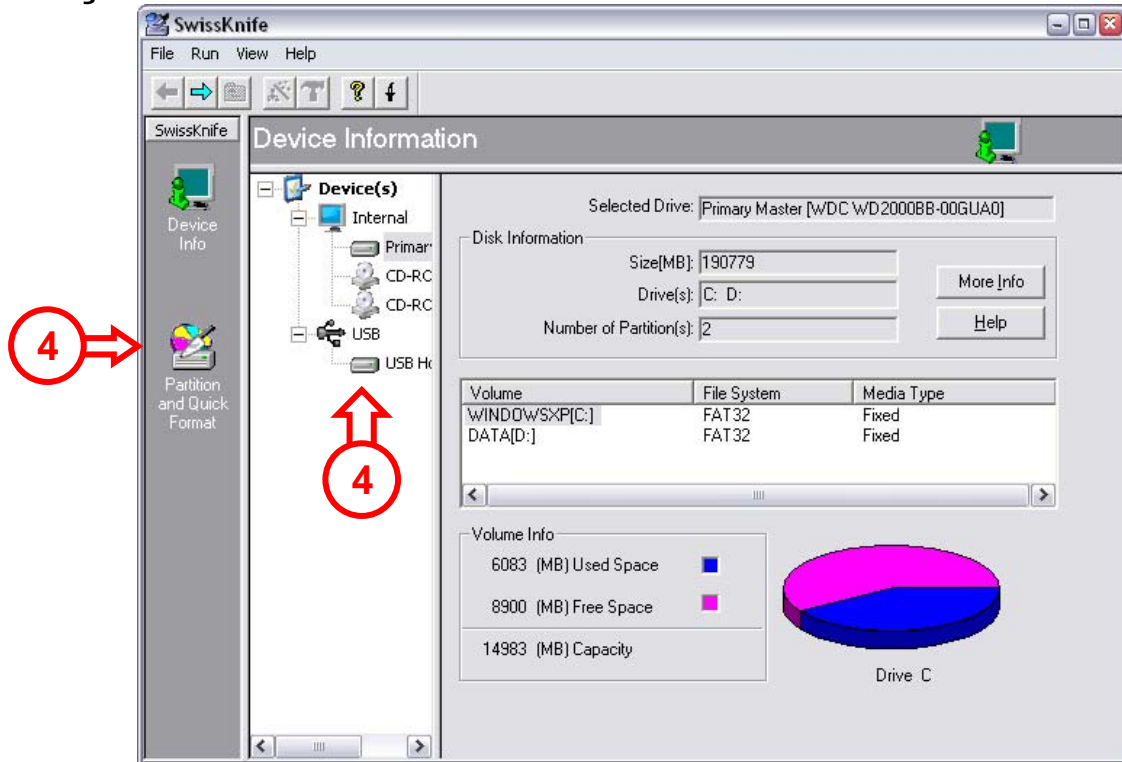
L'application Swissknife doit être installée à l'aide du fichier "**setup.exe**" situé dans le répertoire "**\Swissknife**".

Visitez le site : <http://www.compuapps.com/download/Swissknife/swissknife.htm> pour obtenir les mises à jour du logiciel utilitaire Swissknife.

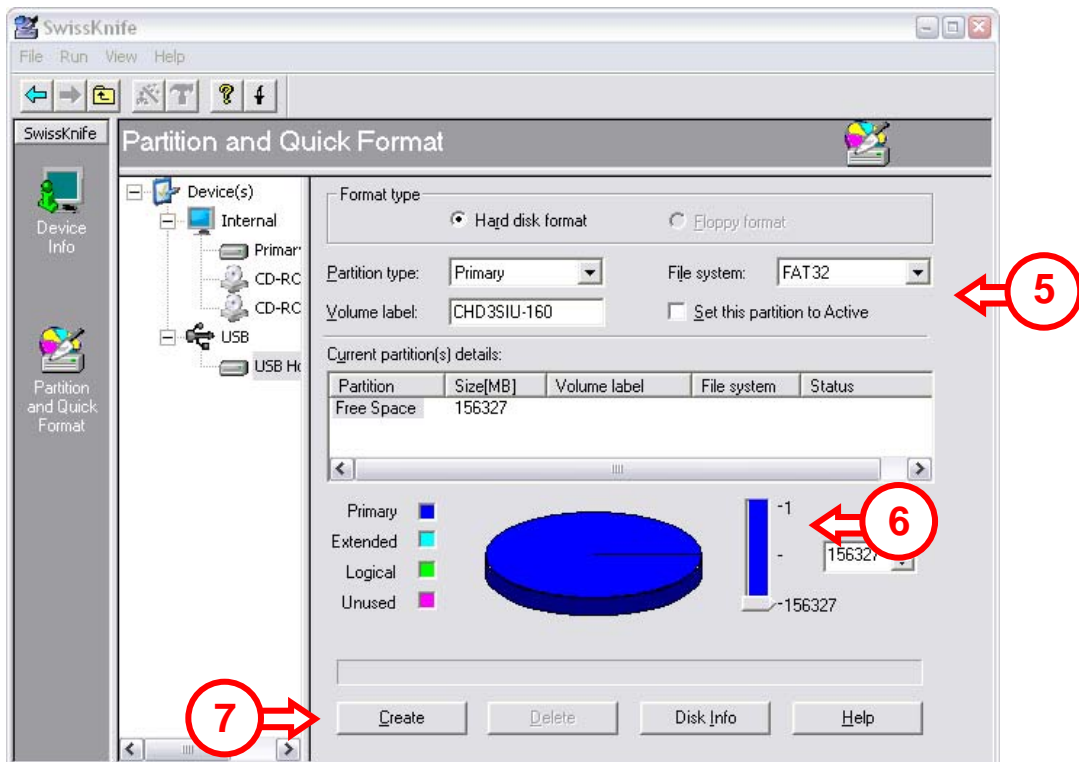
1. Installez l'application SwissKnife.
2. Connectez le CHD3SU sur l'ordinateur et allumez-le.
3. Lancez le programme SwissKnife et cliquez sur Continuer sur l'écran d'information.

L'écran suivant s'affiche.

FRANÇAIS



4. Sélectionnez l'option "Partition et Formatage Rapide" et sélectionnez le disque dur connecté à "USB".



FRANÇAIS

5. Configurez Type de Partition (Partition Type) comme "Primaire", le Système de Fichier (File System) comme "FAT 32" ou "NTFS" (selon votre système de fichier préféré) et le Label de Volume (Volume Label) avec le Nom de Volume que vous souhaitez.

Remarque: Nous vous conseillons d'utiliser le système de fichiers NTFS (qui convient pour XP/W2K) lorsque vous utilisez de gros fichiers, supérieurs à 4GB. La taille de fichier maximum pour FAT32 est limitée à 4GB.

6. Déplacez le curseur du disque dur jusqu'en bas jusqu'à ce qu'il devienne complètement bleu.
7. Appuyez sur "Créer".

Le programme crée et formate la partition sur votre disque dur.

8. Fermez le programme. Le système vous présente l'apparence de la partition créée.



Le disque dur incorporé en votre CHD3SIU est maintenant prêt pour l'usage.

ITALIAN

Conceptronic Grab'n'GO CHD3SIU
Guida d'installazione rapida

Vi ringraziamo per aver acquistato il Box Hard Disk Serial ATA o IDE to USB Conceptronic

La guida per l'installazione dell'hardware acclusa spiegherà passo a passo la CHD3SIU Conceptronic.

Se dovessero esserci dei problemi, vi consigliamo di visitare il nostro sito di supporto (andate su www.conceptronic.net e cliccate 'support'), dove potrete trovare il Database delle Risposte alle Domande più Frequenti (FQA).

Se doveste avere altre domande riguardanti il prodotto che non trovate sul nostro sito Web vi preghiamo di contattarci attraverso l'e-mail: support@conceptronic.net

Per ulteriori informazioni dei prodotti Conceptronic, la preghiamo di visitare il sito Web della Conceptronic: www.conceptronic.net

La successiva descrizione relativa all'installazione del software potrebbe essere leggermente diversa dall'installazione sul vostro computer. Ciò dipende della versione di Windows in uso.

1. Introduzione

Grazie a questo prodotto potrete ampliare la capacità di memoria del desktop o del notebook in maniera facile e veloce. Aggiungendo un disco rigido Serial ATA o IDE al CHD3SIU, potrete disporre di una memoria portatile.

Il box hard disk è ideale per trasferire dati, realizzare backup, o per essere usato come disco rigido secondario del computer.

2. Contenuto della confezione

La confezione è formata dai seguenti componenti:

1x CHD3SIU, con 4 viti per disco rigido, connessione SATA e cavo alimentazione SATA	
1x Alimentatore per CHD3SIU	1x CD-ROM del prodotto
1x Cavo USB	1x Guida d'installazione rapida
1x Base del CHD3SIU	1x Scheda di garanzia

ITALIAN

3. Installazione hardware CHD3SIU

3.1. Assemblaggio del CHD3SIU (nel caso in cui non sia già stato installato un disco rigido)

Se il CHD3SIU è stato acquistato con un disco rigido preinstallato, si può saltare questo passo e procedere direttamente al passo 3.2

- a. Togliere le due viti poste sulla parte posteriore del CHD3SIU ed estrarre la placca posteriore.
- b. Estrarre con delicatezza il vassoio del disco rigido dalla sua posizione.
- c. Quando viene installato un disco rigido IDE, collegare l'alimentazione e il cavo IDE al disco rigido e posizionare l'hard disk sul vassoio.

Nota: Il disco rigido deve essere impostato su "Master" o "Single", a seconda del tipo di hard disk in uso. La procedura per realizzare questa impostazione viene indicata sul disco rigido stesso o in questo manuale.

Quando viene installato un disco rigido Serial ATA, togliere il cavo IDE dalla board e collegare il cavo Serial ATA. Collegare il cavo di alimentazione e il cavo Serial ATA al disco rigido e posizionare il disco rigido sul vassoio.

Nota: La maggior parte dei dischi rigidi Serial ATA dispone di due prese per alimentazione: 1 connettore generale e 1 connettore Serial ATA . Nel caso in cui si desideri utilizzare il connettore Serial ATA, non si deve collegare il connettore di alimentazione generale al disco rigido!

- d. Capovolgere il vassoio e utilizzare le quattro viti in dotazione per stringere il disco rigido al vassoio stesso.
- e. Mettere di nuovo il vassoio nella sua posizione, montare di nuovo la placca posteriore alla parte posteriore del vassoio e utilizzare le due viti per stringere la placca posteriore.

ITALIAN

3.1 Connessioni cavi

- a. Collegare l'alimentatore alla presa di corrente e al disco rigido.
- b. Collegare il cavo USB al CHD3SIU e a una porta USB disponibile del computer.
- c. Usare il pulsante di alimentazione nella parte posteriore del CHD3SIU per accendere il dispositivo. Apparirà in blu il logo Conceptronic sulla parte frontale del CHD3SIU.

Windows 2000 & XP rileveranno automaticamente il disco rigido. Non è necessaria nessuna installazione di driver per far funzionare il CHD3SIU.

Nota: Quando viene usato un disco rigido Serial ATA nel CHD3SIU, il tempo di rilevamento di Windows può essere superiore (15 ~ 30 secondi). Una volta rilevato, il dispositivo funzionerà a velocità normale.

4. Creare e dare formato a una partizione nel CHD3SIU

Potrebbe darsi il caso che il disco rigido in uso non sia ancora partizionato o formattato. In tal caso il CHD3SIU non mostrerà un disco rigido sostituibile con partizioni nel sistema operativo in uso. Per creare e/o per far formato alla partizione nel CHD3SIU si può utilizzare l'utility di default di Windows per realizzare formattazioni, o il programma Swissknife, che si trova nel CD-ROM in dotazione con il CHD3SIU. Questo software freeware è un programma di Windows usato per creare o per dare formato alle partizioni nell'hard drive.

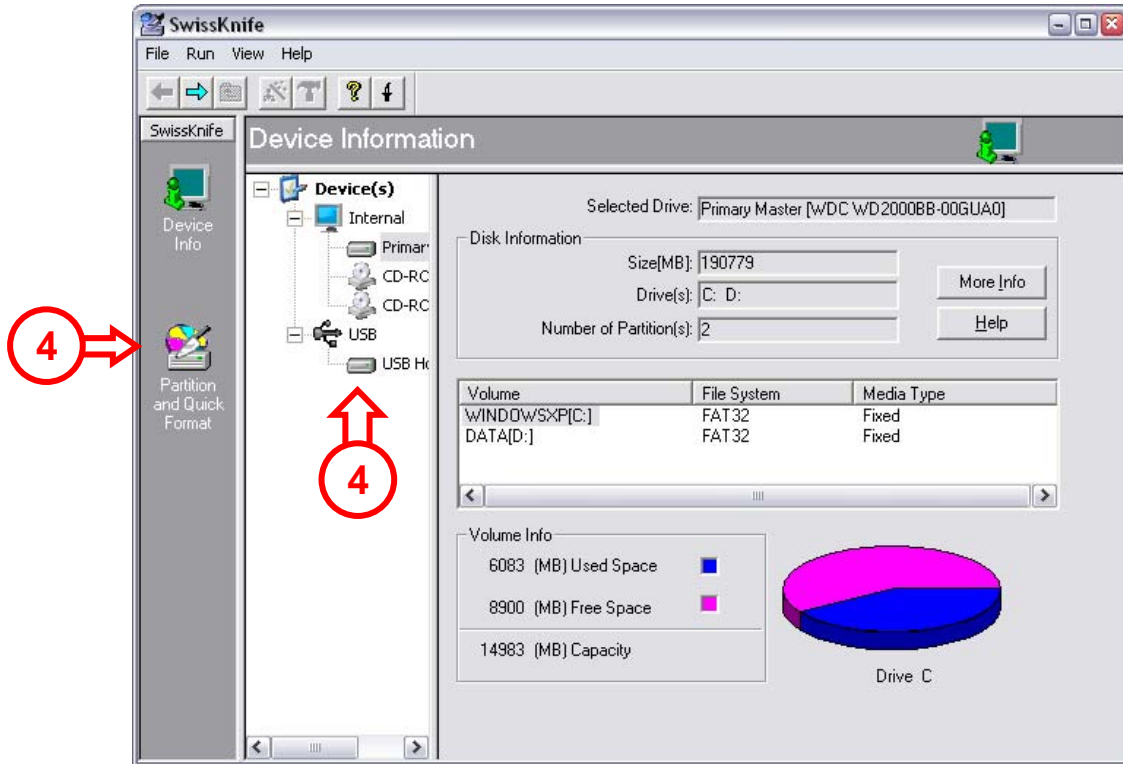
L'applicazione Swissknife deve essere installata mediante il file "setup.exe" contenuto nella cartella "\Swissknife\".

Selezionare: <http://www.compuapps.com/download/Swissknife/swissknife.htm> per ottenere aggiornamenti sul software Swissknife.

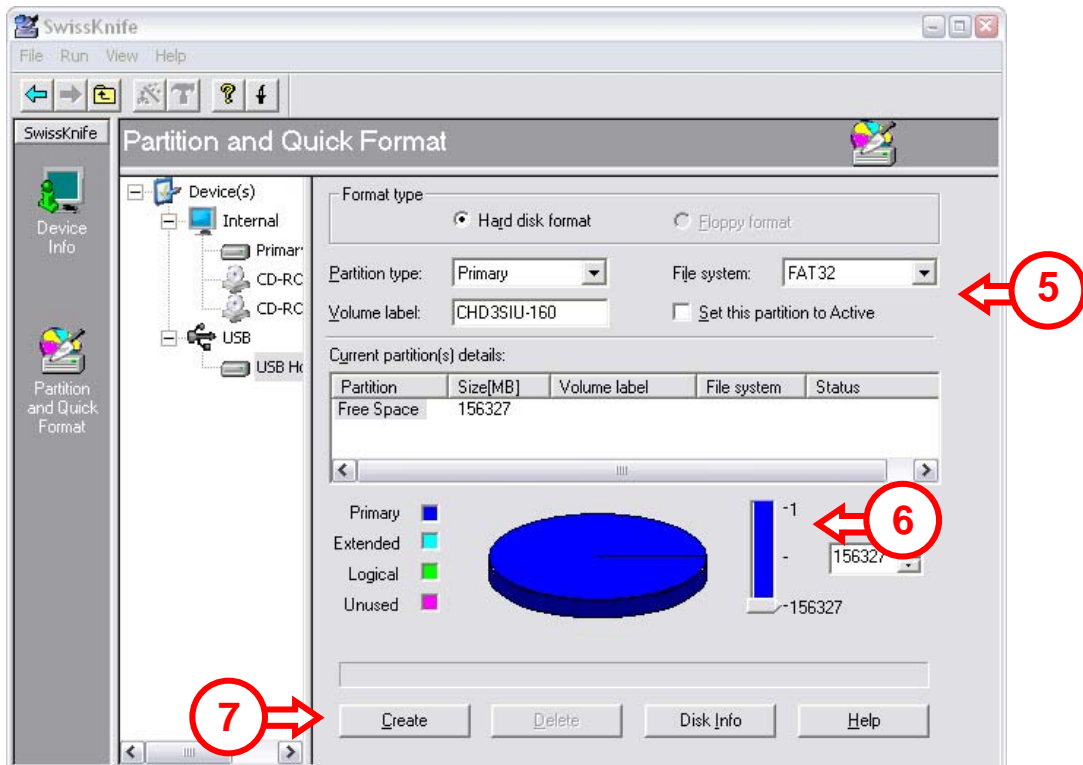
1. Installare l'applicazione SwissKnife
2. Collegare il CHD3SIU al computer e accenderlo.
3. Aprire il programma SwissKnife e selezionare "continua" nella videata informativa.

Apparirà la seguente videata:

ITALIAN



4. Selezionare l'opzione "Partition and Quick Format"(Partizione e formato rapido) e selezionare il disco rigido collegato a "USB".



ITALIAN

5. Impostare il Partition Type (Tipo di Partizione) su **“Primary”** (Primario), il File System su **“FAT 32”** o **“NTFS”** (a seconda del sistema di file preferito) e la Volume Label (Etichetta di volume) sul Nome di Volume preferito.

Nota: Si consiglia di utilizzare il sistema di file NTFS (adatto a XP/W2K) quando vengono usati file di grandi dimensioni (con più di 4GB). Le dimensioni di file massime per FAT32 sono limitate a 4GB.

6. Portare il cursore del disco rigido verso il basso, fino a quando diventerà completamente blu.
7. Premere **“Create”** (Crea).

Il programma inizia la creazione e il formato della partizione nel disco rigido.

8. Chiudere il programma. Apparirà un'informazione relativa alla partizione creata.



Il disco rigido incorporato il suo CHD3SIU è adesso pronto per l'uso.

PORTUGUÊS

Conceptronic Grab'n'GO CHD3SIU

Iniciação Rápida

**Parabéns pela compra da sua
caixa de disco rígido ATA de série ou IDE USB da Conceptronic.**

O Guia de Instalação do Hardware que se inclui fornece-lhe uma explicação passo a passo de como instalar CHD3SIU Conceptronic.

Se tiver algum problema, aconselhamos consultar o nosso **site de assistência** (vá a www.conceptronic.net e clique em 'assistência' Aqui pode encontrar a Base de Dados das Perguntas Mais Frequentes.

Se tiver outras questões relativas ao nosso produto e não as conseguir encontrar no nosso webiste, pode-nos contactar através do e-mail: support@conceptronic.net

Para mais informações sobre produtos de Conceptronic, por favor visite o Web Site da Conceptronic: www.conceptronic.net

A instalação do Software conforme se encontra descrita abaixo pode ser ligeiramente diferente da instalação do seu computador. Isso depende da versão do Windows que está a utilizar.

1. Introdução

Este produto proporciona uma forma rápida e fácil de adicionar espaço de armazenamento extra ao seu PC ou computador portátil. Pode montar um disco rígido ATA de série ou IDE no CHD3SIU para poder usufruir de espaço de armazenamento portátil.

A caixa de disco rígido é perfeita para fazer transferência de dados, cópias de segurança ou para usar como disco rígido secundário no seu computador.

2. Conteúdo da Embalagem

Devem existir os seguintes elementos na sua embalagem:

1x CHD3SIU, incluindo 4x parafusos para o disco rígido, Ligação SATA e Cabo de Alimentação SATA.

1x fonte de alimentação para o CHD3SIU

1x Cabo USB

1x Suporte para o CHD3SIU

1x CD-ROM do produto

1x Manual de Instalação Rápida

1x Cartão de garantia

PORTUGUÊS

3. Instalação do Hardware do CHD3SIU

3.1 Montar o CHD3SIU (quando ainda não está instalado nenhum disco rígido)

Se tiver comprado o CHD3SIU com um disco rígido pré-instalado, pode avançar este passo e continuar no passo 3.2

- a. Retire os 2 parafusos na parte de trás do CHD3SIU e retire a placa traseira.
- b. Faça deslizar com cuidado o suporte do disco rígido para fora da caixa.
- c. Quando estiver a instalar um disco rígido IDE, ligue o cabo de alimentação e o cabo IDE ao disco rígido e coloque o disco rígido no suporte.

Nota: Tem de definir o seu disco rígido como 'Master' (Principal) ou 'Single' (Único), dependendo do tipo de disco rígido que estiver a usar. A forma de fazer esta definição é indicada no próprio disco rígido ou no respectivo manual.

Quando estiver a instalar um disco rígido ATA de série, retire o cabo IDE da placa e ligue o cabo do ATA de série. Ligue o cabo de alimentação e o cabo do ATA de série ao disco rígido e coloque o disco rígido no suporte.

Nota: A maior parte dos discos rígidos ATA de série têm 2 ligações de alimentação: 1 ficha geral e 1 uma ficha de alimentação ATA de série. Se quiser usar a ficha de alimentação ATA de série, não ligue a ficha de alimentação geral ao disco rígido!

- d. Vire o suporte ao contrário e use os 4 parafusos fornecidos para prender o disco rígido ao suporte.
- e. Volte a colocar o suporte na caixa, prenda a placa traseira à parte de trás do suporte e use os 2 parafusos para apertar a placa traseira.

PORTUGUÊS

3.2 Ligações dos cabos

- a. Ligue a fonte de alimentação à tomada e ao disco rígido.
- b. Ligue o cabo USB ao CHD3SIU e a uma porta USB disponível do seu computador.
- c. Use o botão de alimentação na parte de trás do CHD3SIU para ligar o aparelho. O logótipo da Conceptronic na parte da frente do CHD3SIU acende em azul.

O Windows 2000 e XP reconhecem automaticamente o disco rígido. Não é necessário instalar nenhum controlador para trabalhar com o CHD3SIU.

Nota: Quando usar um disco rígido ATA de série no CHD3SIU, o tempo de detecção no Windows pode ser maior (15 ~ 30 segundos). Depois do dispositivo ser detectado funciona à velocidade normal.

4. Criar e formatar uma partição no CHD3SIU

É possível que o disco rígido que está a usar ainda não tenha nenhuma partição/não esteja formatado. Neste caso, o CHD3SIU não vai mostrar um disco rígido substituível com partições no seu sistema operativo. Para criar e/ou formatar a partição no seu CHD3SIU, pode usar a função de formatação predefinida do Windows, ou o programa Swissknife, que pode encontrar no CD-ROM incluído com o CHD3SIU. Esta ferramenta de software freeware é um programa para Windows usado para criar/formatar partições no seu disco rígido.

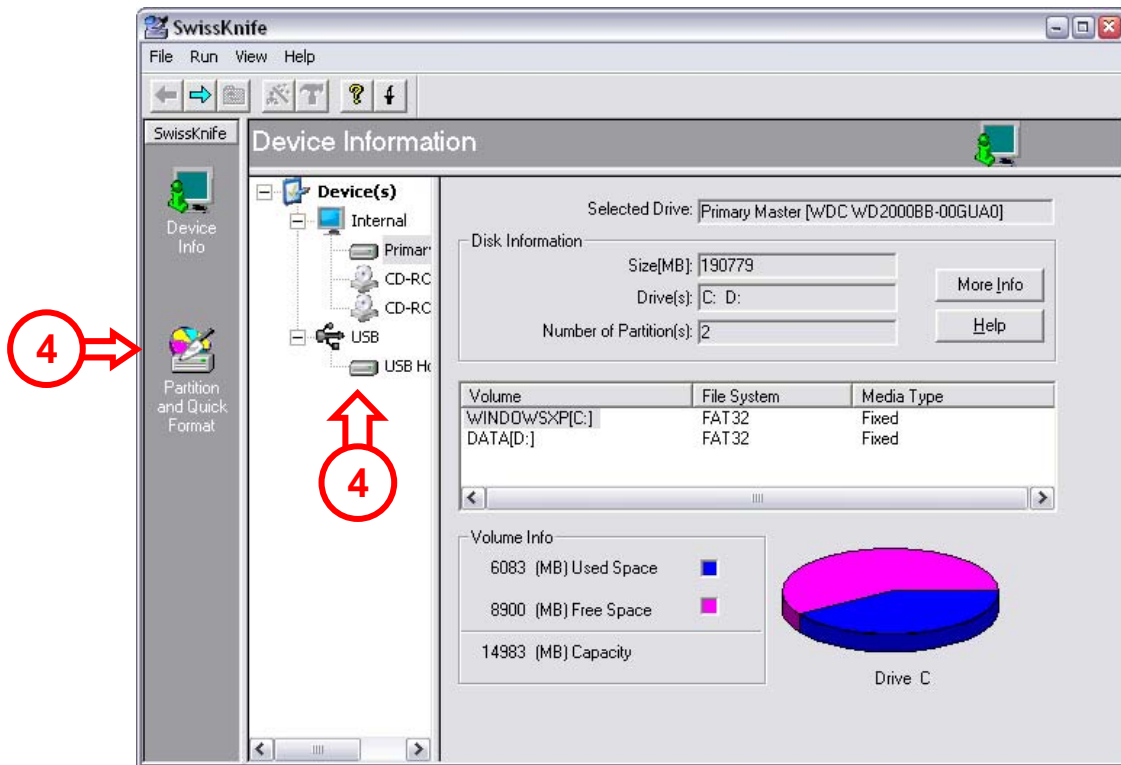
A aplicação Swissknife tem de ser instalada com o ficheiro "**setup.exe**" que se encontra na pasta "**\Swissknife**".

Por favor consulte: <http://www.compuapps.com/download/Swissknife/swissknife.htm> para actualizações do software da ferramenta Swissknife.

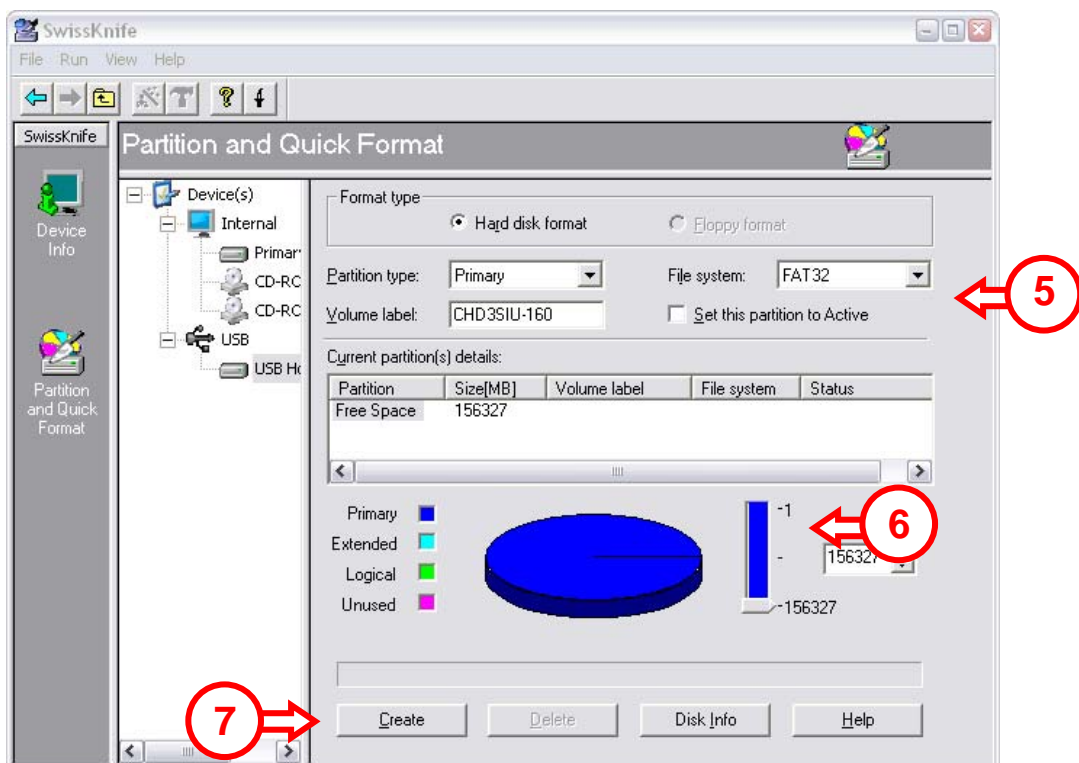
1. Instale a aplicação SwissKnife
2. Ligue o CHD3SIU ao computador e ligue-o.
3. Execute o programa SwissKnife e seleccione continuar no ecrã de informação.

Aparece o ecrã seguinte:

PORTUGUÊS



4. Seleccione a opção "Partition and Quick Format" (Partição e Formatação Rápida) e seleccione o disco rígido ligado a "USB".



PORTUGUÊS

5. Defina o Partition Type (Tipo de partição) como “**Primary**” (Primária), o File System (Sistema de ficheiros) como “**FAT 32**” ou “**NTFS**” (dependendo do seu sistema de ficheiros preferido) e a Volume Label (Etiqueta de volume) com um Nome de Volume à sua escolha.

Nota: Aconselhamos a utilização do sistema de ficheiros NTFS (adequado para XP/W2K) quando usar ficheiros grandes >4GB. O tamanho de ficheiro máximo para FAT32 está limitado a 4GB.

6. Deslize o cursor do disco rígido até ao fim de modo a ficar completamente azul.
7. Prima “Create” (Criar).

O programa vai criar e formatar a partição no seu disco rígido.

8. Feche o programa. Vai ser avisado do aparecimento da partição criada.



O construiu-em de harddisk em seu CHD3SIU está agora pronto para uso.

MAGYAR

Conceptronic Grab'n'GO CHD3SIU
Gyors installációs kalauz

**Gratulálunk Önnek amiért a
Conceptronic Soros ATA vagy IDE Harddiskbox-ot választotta.**

A mellékelt Hardver Installációs Kalauz részletes magyarázatot nyújt a Conceptronic CHD3SIU installálásához.

Probléma esetén javasoljuk, hogy vegye igénybe a **Support-site-en** nyújtott segítséget (menjen a www.conceptronic.net-re és kattintson a 'Support'-ra. Itt megtalálja a Gyakran Ismételt Kérdések adatbázist.

Ha termékünkkel kapcsolatban további kérdése lenne, és weboldalunkon nem talál rá választ, forduljon hozzánk e-mailben: support@conceptronic.net
A Conceptronic termékekkel kapcsolatos további információért kérjük tekintse meg a Conceptronic weboldalát: www.conceptronic.net

A továbbiakban leírt szoftver installáció kis mértékben eltérhet az Ön számítógépére való installációtól attól függően, hogy Ön melyik Windows változatot használja.

1. Bevezetés

Ezzel a termékkel gyorsan és egyszerűen adhat hozzá plusz tároló területet asztali számítógépéhez vagy Notebook-jához. Csatlakoztathat egy Soros ATA vagy IDE merevlemezt a CHD3SIU-hoz, amely hordozható tárolást biztosít.

A harddiskbox tökéletesen alkalmas adatátvitelre, backup-ok készítésére, illetve a számítógépen második merevlemezként is használható.

2. A csomag tartalma

A csomag az alábbiakat kell, hogy tartalmazza:

1x CHD3SIU, amely tartalmaz 4 db merevlemez csavart, SATA csatlakozókábelt és SATA tápkábelt.	
1x CHD3SIU tápegység	1x Termék CD-ROM
1x USB kábel	1x Gyors Installációs Kalauz
1x A CHD3SIU-hoz tartozó tartó	1x Garancia

MAGYAR

3. Hardver installáció CHD3SIU

3.1 IU összeszerelése (Ha még egy merevlemez sincs installálva)

Amennyiben a CHD3SIU-t előre installált merev lemezzel együtt vásárolta meg, akkor ezt a lépést hagyja ki és folytassa a 3.2 lépéssel!

- a. Vegye ki a CHD3SIU hátoldalán található 2 csavart, és vegye le a hátlapot.
- b. Óvatosan csúsztassa ki a merevlemezkeretet a helyéről.
- c. IDE merevlemez installálásánál, csatlakoztassa a tápkábelt és IDE-kábelt a merevlemezhez, és helyezze a merevlemezt a keretre.

Megjegyzés: A merevlemezt a 'Master'-re vagy 'Single'-re kell állítani, attól függően, hogy milyen fajta merevlemezt használ. E beállítás módja magán a merevlemezen vagy annak használati utasításában van leírva.

Soros ATA merevlemez installációjánál, húzza ki az IDE-kábelt, és csatlakoztassa a soros ATA-kábelt. Csatlakoztassa a tápvezetéket és a soros ATA-kábelt a merevlemezhez, és helyezze a merevlemezt a keretre.

Megjegyzés: A legtöbb soros ATA merevlemeznek két 2 tápcsatlakozása van: 1 általános csatlakozó és 1 Soros ATA tápcsatlakozó. Amennyiben a Soros ATA tápcsatlakozót kívánja használni, ne csatlakoztassa az általános csatlakozót a merevlemezhez!

- d. Fordítsa meg a keretet, és használja a mellékelt 4 csavart a merevlemeznek a kerethez való rögzítésére.
- e. Csúsztassa vissza a keretet a helyére, tegye vissza a hátlapot, és használja a 2 csavart a hátlap rögzítéséhez.

MAGYAR

3.2 Kábelcsatlakozások

- a. Csatlakoztassa a tápegységet a csatlakozóhoz és a merevlemezhez.
- b. Csatlakoztassa az USB kábelt a CHD3SIU-hoz és a számítógép egy szabad USB portjához.
- c. Használja a CHD3SIU hátoldalán található kapcsolót a készülék bekapcsolásához. A CHD3SIU elülső oldalán található Conceptronic logó kéken világít.

A Windows 2000 és XP automatikusan felismeri a merevlemezt. A CHD3SIU működtetéséhez semmilyen meghajtót nem kell installálni.

Megjegyzés: Amennyiben soros ATA merevlemezt használ a CHD3SIU-ban, az észlelési idő a Windows-ban hosszabb lehet (15 ~ 30 másodperc). A készülék észlelése után normál sebességgel fog működni.

4. Partíció létrehozása és formázása a CHD3SIU-n

Előfordulhat, hogy az Ön által használt merevlemez még nincs formázva illetve azon partíció létrehozva. Ez esetben a CHD3SIU az operációs rendszerben nem mutat helyettesíthető merevlemezt. A partíciónak a CHD3SIU-n való létrehozásához és/vagy formázásához, használhatja a Windows formátum segédprogramot, vagy a Swissknife programot, amelyet megtalál a CHD3SIU-hoz mellékelt CD-ROM-on. Ez az ingyenes eszközoftver egy olyan Windows program, amelyet az Ön merevlemezén partíciók létrehozásához/formázáshoz lehet használni.

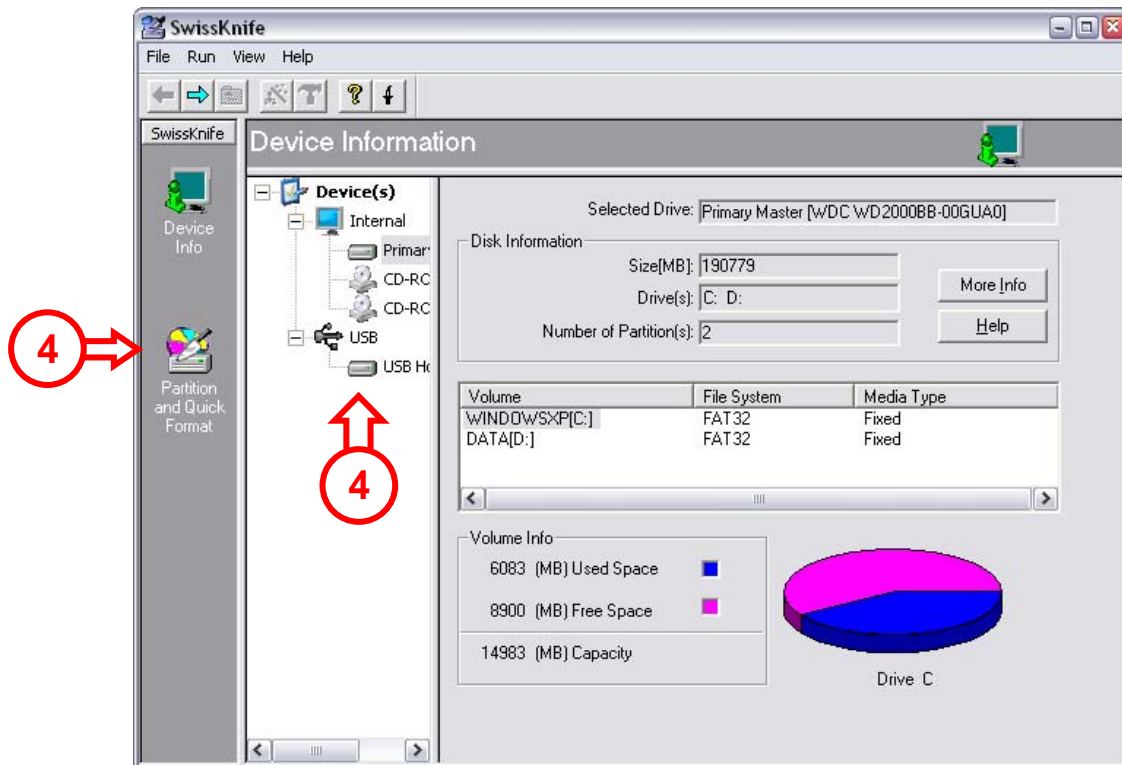
A Swissknife programot a "\Swissknife\" mappában található "setup.exe" fájlal kell telepíteni.

A Swissknife eszközoftver aktualizációira vonatkozóan, kérjük menjen az alábbi címre:
<http://www.compuapps.com/download/Swissknife/swissknife.htm>.

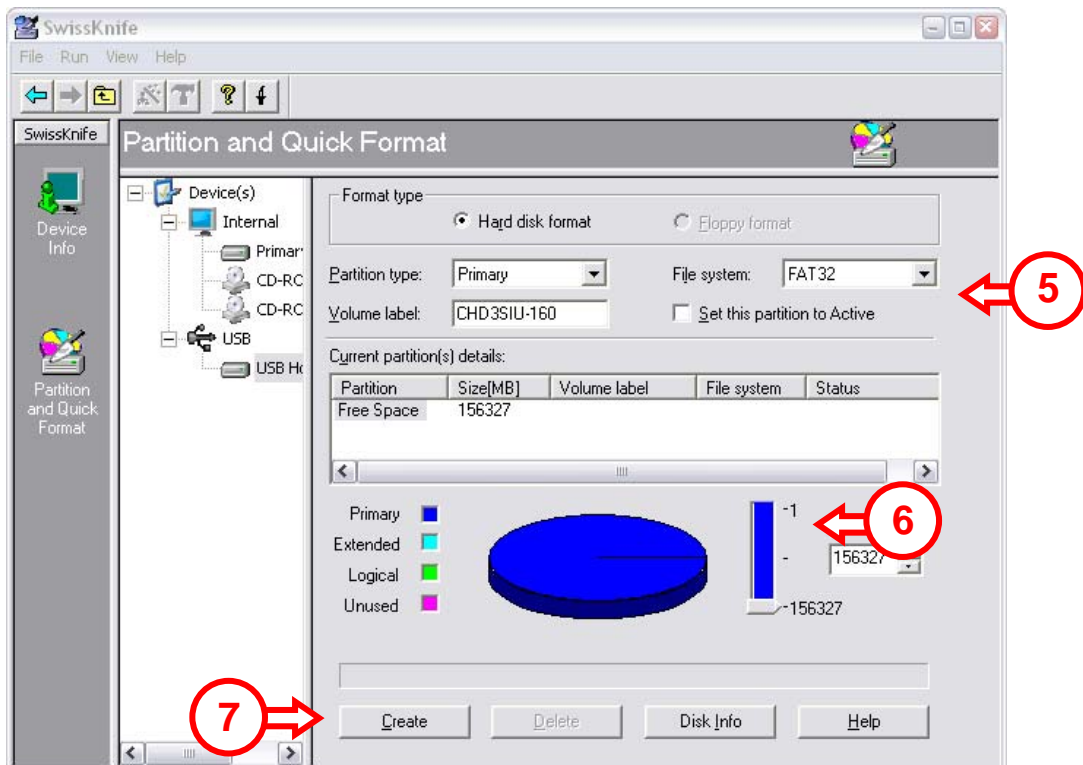
1. Telepítse a SwissKnife programot!
2. Csatlakoztassa a CHD3SIU-t a számítógéphez és kapcsolja be!
3. Futtassa a SwissKnife programot, és válassza ki a Folytat-ot az információs képernyőn!

A következő képernyő jelenik meg:

MAGYAR



4. Válassza ki a "Partíció és Gyors Formázás" opciót, és válassza ki az "USB"-hez csatlakoztatott merevlemez!



MAGYAR

5. A Partíció típusnál válassza az **“Elsődleges”**-t, a Fájlrendszernél válassza a **“FAT 32”**-t vagy az **“NTFS”**-et (attól függően, hogy melyik fájlrendszert kedveli), a Kötetcímkénél pedig a kívánt kötetnevet.

Megjegyzés: Ha 4GB-nál nagyobb fájlokat használ, javasoljuk, hogy használja a NTFS fájlrendszert (XP/W2K-hoz való) . A FAT32 esetében a maximális fájlméret 4GB-ra van korlátozva.

6. Nyomja le a merevlemez csúszkát , amíg teljesen kék nem lesz.
7. Kattintson a **“Létrehoz”**-ra!

A program létrehozza és formázza a partíciót a merevlemezen.

8. Zárja be a programot! Megjelenik a létrehozott partíció.



Declaration of CE Conformity

The manufacturer **Conceptronic**
Address Databankweg 7
3821 AL Amersfoort, the Netherlands

hereby declares that the product

Type Serial ATA or IDE to USB Harddiskbox.
Product CHD3SIU

complies with following directives:

- 89/336/EEC EMC directive:
Electromagnetic Compatibility
- 73/23/EEC Low Voltage Directive:
Electrical equipment designed for use within certain voltage limits

The following standards were consulted to assess conformity:

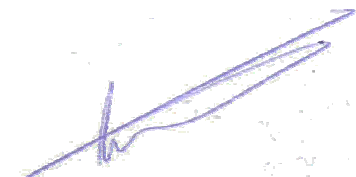
- ETS 300 328-2/2000
- EN 301 489-17-2000
- EN 301 489-1-2000
- EN55022/9.98 Class B
- EN 61000-3-2/3/4/1995
- EN 50082-1/1994
- EN 60950/1995

The CE symbol confirms that this product conforms to the above named standards and regulations.

CE

This product is suitable for all EU countries.

Place and date of issue : Amersfoort, September 30, 2005



Herman Looijen, Product Marketing Manager