

Conceptronic Grab'n'GO CHD2FWU
Snelstart handleiding

**Hartelijk gefeliciteerd met de aanschaf van uw
Conceptronic 2,5" USB & FireWire Harddiskbox.**

In de bijgaande Snelstart handleiding wordt stap voor stap uitgelegd hoe u de Conceptronic CHD2FWU installeert.

Ingeval van problemen adviseren wij u onze **support-site** te bezoeken (ga naar: www.conceptronic.net en klik op 'Support'). Hier vindt u een database met veelgestelde vragen waar u hoogstwaarschijnlijk de oplossing voor uw probleem kunt vinden.

Heeft u andere vragen over uw product die u niet op de website kunt vinden, neem dan contact met ons op via e-mail: support@conceptronic.net. Voor meer informatie over Conceptronic producten kunt u terecht op de Conceptronic website: www.conceptronic.net.

Bij software/drivers installatie: Het is mogelijk dat onderstaande installatie iets afwijkt van de installatie op uw computer. Dit is afhankelijk van de Windows versie die u gebruikt.

1. Introductie

Dit product is een snelle en eenvoudige manier om extra ruimte beschikbaar te maken op uw Desktop of Notebook computer. U kunt een 2,5" IDE harde schijf in de CHD2FWU monteren om deze te voorzien van draagbare opslagruimte.

De harde schijf box is ideaal voor het overzetten van data, het maken van back-ups of voor gebruik als 2e harde schijf op uw computer.

2. Inhoud van de verpakking

De volgende onderdelen dienen aanwezig te zijn in de verpakking:

- 1x CHD2FWU
- 1x CHD2FWU Power-naar-USB kabel
- 1x USB Kabel
- 1x FireWire Kabel
- 1x Product CD-ROM
- 1x Snelstart Handleiding
- 1x Reistasje voor CHD2FWU
- 1x Garantiekaart

3. Hardware Installatie CHD2FWU

3.1 De CHD2FWU monteren (Indien er geen harde schijf aanwezig is)

Als u de CHD2FWU heeft aangeschaft met een voorgemonteerde harde schijf kunt u deze stap overslaan en doorgaan met stap 3.2.

- a. Verwijder de 2 schroeven aan de achterzijde van de CHD2FWU.
- b. Schuif de harde schijf slede voorzichtig uit de achterzijde van de behuizing.
- c. Sluit de 2,5" schijf voorzichtig aan op de connector. Controleer of de connector goed op de schijf is geplaatst.



- d. Schuif de slede terug in de behuizing.
- e. Gebruik de 2 schroeven om de slede vast te zetten in de behuizing.

3.2 Kabels aansluiten

- a. Sluit de USB of FireWire kabel aan op de CHD2FWU en op een vrije USB of FireWire poort op uw computer. De CHD2FWU zal automatisch aangaan.

Windows 2000 & XP zullen de schijf automatisch herkennen. Er is geen stuurprogramma installatie benodigd om de CHD2FWU te gebruiken.

Notitie: Sommige computers voorzien de USB of FireWire poort niet van voldoende spanning, wat resulteert in een niet-startende harde schijf. In deze situatie kunt u de Power-naar-USB kabel gebruiken om de CDH2FWU van voldoende spanning te voorzien.

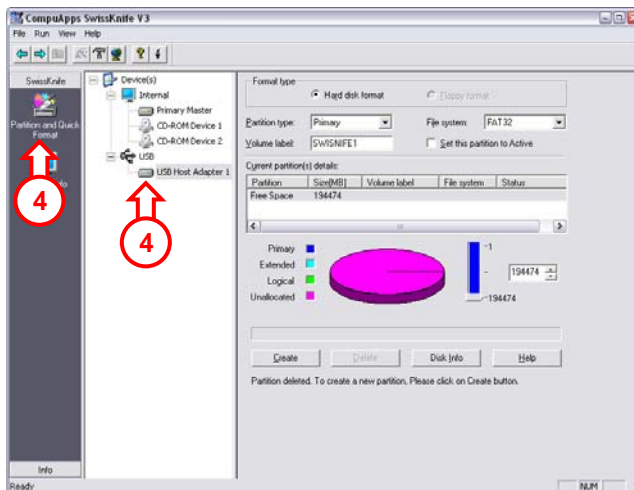
4. Een partitie aanmaken en formatteren op de CHD2FWU

Het is mogelijk dat de schijf die u gebruikt nog niet gepartitioneerd/geformatterd is. In deze situatie zal de CHD2FWU geen schijf weergeven binnen uw besturingsstelsel. Om een partitie te maken en/of te formatteren kunt u de standaard Windows applicatie gebruiken of het programma Swissknife, welke u kunt vinden op de CD-ROM die meegeleverd is met de CHD2FWU. Deze gratis applicatie is een Windows programma welke gebruikt kan worden om partities aan te maken en te formatteren op uw harde schijf.

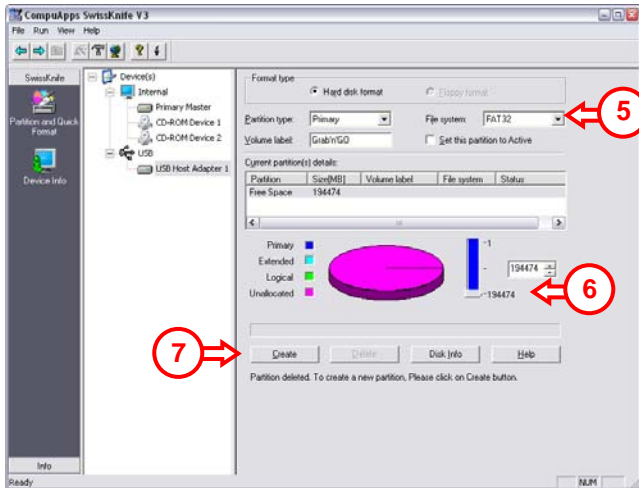
De Swissknife applicatie dient geïnstalleerd te worden met het bestand "Setup.exe" welke in de map "\Swissknife\" op de CD-ROM gevonden kan worden. Controleer: <http://www.compuapps.com/download/Swissknife/swissknife.htm> voor de laatste versie van het programma Swissknife.

1. Installeer de applicatie SwissKnife
2. Verbindt de CHD2FWU met de computer.
3. Start de applicatie SwissKnife.

Het volgende scherm zal getoond worden:



4. Selecteer de optie "Partition and Quick Format" en kies voor de schijf verbonden met "USB".



5. Wijzig Partition Type in "Primary", het File System in "FAT 32" of "NTFS" (afhankelijk van uw keuze) en het Volume Label in een naam van uw keuze.

Notitie: Het advies is om te kiezen voor het NTFS bestandssysteem (geschikt voor XP/W2K) als u bestanden groter dan 4GB wilt opslaan. De maximale bestandsgrootte van FAT32 is gelimiteerd tot 4GB.

6. Geef de grootte van de nieuwe partitie. Standaard staat deze maximaal.
7. Klik op "Create".

De applicatie maakt vervolgens een partitie aan op uw schijf en formatteert deze. U zal geïnformeerd worden over het verschijnen van de aangemaakte partitie(s):

Partitioning and Quick (or Full) format is completed. Please exit this application. The newly formatted drives will appear shortly...

8. Sluit de applicatie.

De harde schijf in uw CHD2FWU is nu klaar voor gebruik.

Conceptronic Grab'n'GO CHD2FWU Quick Installation Guide

**Congratulations on the purchase of your
Conceptronic 2,5" USB & FireWire Harddiskbox.**

The enclosed Hardware Installation Guide gives you a step-by-step explanation of how to install the Conceptronic CHD2FWU.

When problems occur, we advise you to go to our **support-site** (go to www.conceptronic.net and click 'Support'. Here you will find the Frequently Asked Questions Database.

When you have other questions about your product and you cannot find it at our website, then contact us by e-mail: support@conceptronic.net. For more information about Conceptronic products, please visit the Conceptronic Web Site: www.conceptronic.net

The Software installation as described below, may be slightly different from the installation on your computer. This depends on the Windows version you are using.

1. Introduction

This product provides a fast and easy way to add extra storage space to your Desktop or Notebook. You can assemble a 2,5" IDE hard disk in the CHD2FWU to provide you with portable storage.

The hard disk box is perfect for transferring data, making backups or for use as a second hard disk on your computer.

2. Package Contents

The following items must be present in your package:

- 1x CHD2FWU
- 1x CHD2FWU Power-to-USB Cable
- 1x USB Cable
- 1x FireWire Cable
- 1x Product CD-ROM
- 1x Quick Installation Guide
- 1x Travel Bag for CHD2FWU
- 1x Warranty Card

ENGLISH

3. Hardware Installation CHD2FWU

3.1 Assembling the CHD2FWU (When no hard disk is installed yet)

If you bought the CHD2FWU with a hard disk pre-installed, you can skip this step and continue to step 3.2

- a. Remove the 2 screws at the back of the CHD2FWU.
- b. Gently slide the hard disk tray out of the back of the housing.
- c. Connect the 2,5" hard disk gently to the connector. Make sure the connector is connected correctly to the hard disk.



- d. Slide back the tray in the housing.
- e. Fasten the 2 screws to secure the tray in the housing.

3.2 Cable connections

- a. Connect the USB or FireWire cable to the CHD2FWU and to a free USB or FireWire port on your computer. The device will automatically power on.

Windows 2000 & XP Automatically will recognize the hard disk. No driver installation is required to operate the CHD2FWU.

Note: Some computers do not supply enough power on the USB or FireWire port, which results in a not-booting hard disk. In that situation, use the supplied Power-to-USB cable to add extra power to the CHD2FWU.

4. Create and format a partition on the CHD2FWU

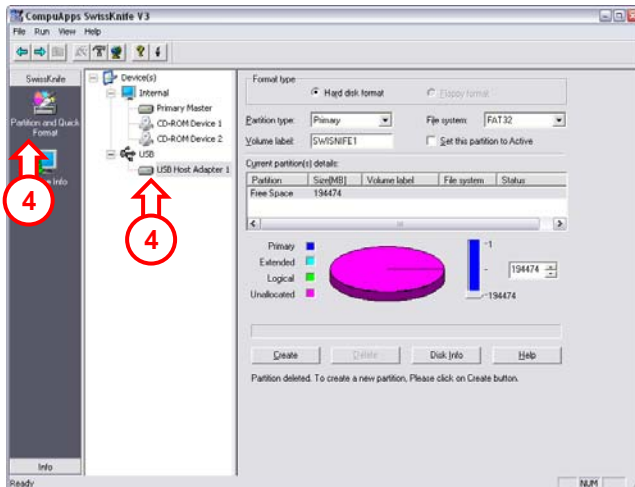
It is possible that the hard disk you are using is not partitioned/formatted yet. In this situation the CHD2FWU will not show a replaceable hard disk with partitions in your operating system. To create and/or format the partition on the CHD2FWU, you can use the default Windows format utility, or the program Swissknife, which you can find on the CD-ROM enclosed with the CHD2FWU. This freeware software tool is a Windows program used to create/format partitions in your hard drive.

The Swissknife application has to be installed with the “**Setup.exe**” file found in the “**\Swissknife**” folder.

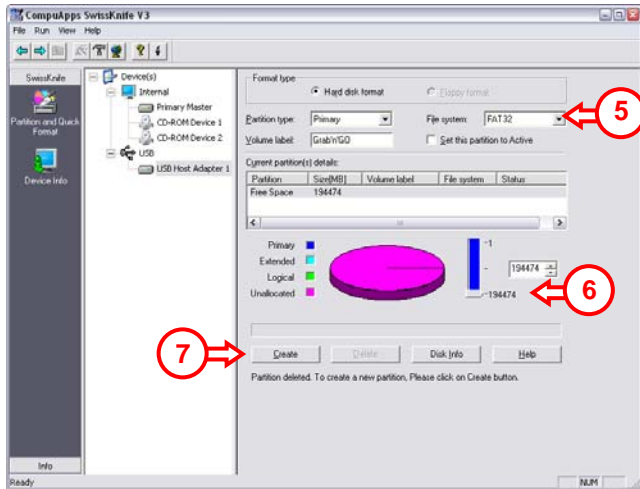
Please check: <http://www.compuapps.com/download/Swissknife/swissknife.htm> for updates of the Swissknife tool software.

1. Install the application SwissKnife
2. Connect the CHD2FWU to the computer.
3. Run the program SwissKnife.

The following screen will appear:



4. Select the option “**Partition and Quick Format**” and select the hard disk connected to “**USB**”.



5. Set the Partition Type to “Primary”, the File System to “FAT 32” or “NTFS” (depending on your preferred file system) and the Volume Label to a preferred Volume Name.

Note: We advise you to use the NTFS file system (suitable for XP/W2K) when you use big files >4GB. The maximum file size for FAT32 is limited to 4GB.

6. Set up the size of your new partition. It is set to the maximum size by default.
7. Press “Create”.

*The program will create and format the partition on your hard disk.
You will be notified about the appearance of the created partition(s):*

Partitioning and Quick (or Full) format is completed. Please exit this application. The newly formatted drives will appear shortly...

8. Close the program.

The hard disk built-in your CHD2FWU is now ready for use.

Conceptronic Grab'n'GO CHD2FWU Guía de iniciación rápida

Felicidades por la compra de su disco duro 2,5'' USB y FireWire de Conceptronic

La Guía de instalación del hardware incluida le ofrece una explicación paso a paso de cómo instalar Conceptronic CHD2FWU.

Si encuentra problemas, le aconsejamos que se dirija a nuestra página web www.conceptronic.net y haga clic en «Support». Aquí encontrará la base de datos de las preguntas más frecuentes o FAQ.

Si tiene otras preguntas sobre su producto y no las encuentra en nuestro sitio web, póngase en contacto con nuestro servicio técnico por correo electrónico: apoyo@conceptronic.net

Para obtener más información acerca de productos de Conceptronic por favor visite el lugar Web de Conceptronic: www.conceptronic.net

La instalación de software, tal y como se describe a continuación, puede ser algo diferente de la instalación en su ordenador. Eso depende de la versión de Windows que esté usando.

1. Introducción

Este producto le proporciona una forma rápida y fácil de añadir capacidad de almacenamiento a su ordenador de sobremesa o portátil. Puede montar un disco duro 2,5'' IDE en el CHD2FWU para obtener almacenamiento portátil.

El disco duro externo es perfecto para transferir datos, realizar copias de seguridad o para usar como segundo disco duro de su ordenador.

2. Contenido del paquete

En el paquete deben encontrarse los siguientes elementos:

- 1x CHD2FWU
- 1x Cable de alimentación USB para el CHD2FWU
- 1x cable USB
- 1x cable FireWire
- 1x CD-ROM del producto
- 1x Guía de instalación rápida
- 1x Bolsa de viaje para el CHD2FWU
- 1x Tarjeta de garantía

3. Instalación del Hardware del CHD2FWU

3.1 Montaje del CHD2FWU (Cuando todavía no está instalado el disco duro)

Si adquirió el CHD2FWU con un disco duro preinstalado, puede saltarse este paso y seguir al 3.2

- a. Retire los 2 tornillos de la parte trasera del CHD2FWU.
- b. Deslice suavemente la bandeja del disco duro hacia fuera de la carcasa.
- c. Conecte el disco duro 2,5' al conector. Asegúrese que el conector está conectado correctamente al disco duro.



- d. Vuelva a deslizar la bandeja en la carcasa.
- e. Apriete los 2 tornillos para fijar la bandeja en la carcasa.

3.2 Conexión de los cables

- a. Conecte el cable USB o FireWire en el CHD2FWU y a un puerto USB o FireWire libre de su ordenador. El dispositivo se encenderá automáticamente.

Windows 2000 y XP reconocen automáticamente el disco duro. La instalación de los drivers no es necesaria para el funcionamiento del CHD2FWU.

Nota: Algunos ordenadores no dan suficiente energía al puerto USB o FireWire, y el disco duro no puede arrancar. En este caso, utilice el cable Power-to-USB (alimentación por USB) para añadir energía al CHD2FWU.

4. Crear y formatear una partición en el CHD2FWU

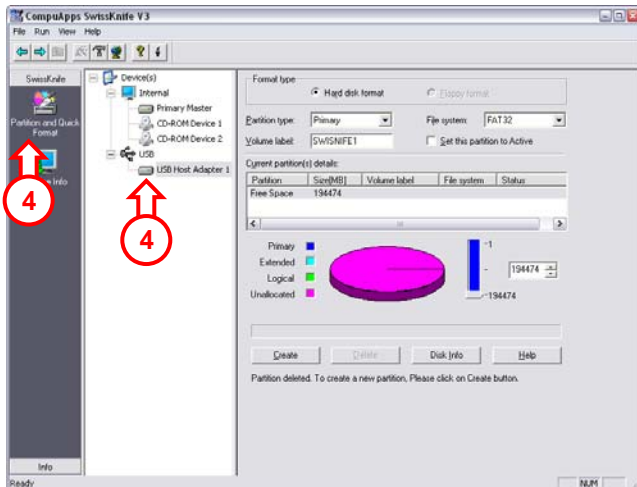
Es posible que el disco duro que esté usando no esté todavía particionado/formateado. En este caso, el CHD2FWU no mostrará un disco duro extraíble con particiones en su sistema operativo. Para crear y/o formatear la partición en el CHD2FWU, puede usar la utilidad predeterminada de formato de Windows o el programa Swissknife, que encontrará en el CD-ROM que se encuentra en el paquete del CHD2FWU. Esta herramienta freeware es un programa de Windows utilizado para crear/formatear particiones en su disco duro.

La aplicación Swissknife debe instalarse con el archivo “**Setup.exe**”, que se encuentra en la carpeta “**Swissknife**”.

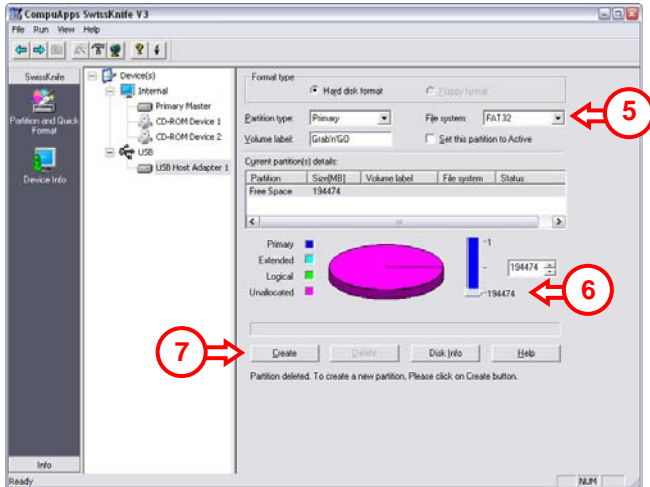
Consulte <http://www.compuapps.com/download/Swissknife/swissknife.htm> para actualizaciones de la herramienta Swissknife.

1. Instale la aplicación SwissKnife
2. Conecte el CHD2FWU al ordenador.
3. Ejecute el programa SwissKnife.

Aparecerá la siguiente pantalla:



4. Seleccione la opción “**Partition and Quick Format**” (Partición y formato rápido) y seleccione el disco duro conectado a “**USB**”.



- Configure Partition Type (Tipo de partición) como “**Primary**” (Primaria), File System (Sistema de archivos) como “**FAT 32**” o “**NTFS**” (dependiendo de su sistema de archivos preferido) y Volume Label (Etiqueta del volumen) con el nombre de volumen que prefiera.

Nota: Recomendamos que use el sistema de archivos NTFS (apropiado para XP/W2K) cuando use archivos grandes 4GB. El tamaño máximo permitido para FAT32 está limitado a 4GB.

- Configure el tamaño de la nueva partición. Por defecto está configurada en el tamaño máximo.
- Pulse “**Create**” (Crear).

El programa creará la partición en su disco duro y la formateará. Se le notificará la aparición de la partición creada:

Partitioning and Quick (or Full) format is completed. Please exit this application. The newly formatted drives will appear shortly...

- Cierre el programa.

El disco duro incorporado su CHD2FWU está ahora listo para el uso.

Conceptronic Grab'n'GO CHD2FWU Schnellstart Anleitung

Wir gratulieren Ihnen zum Erwerb Ihrer 2,5“ USB & FireWire Harddiskbox.

In der beigefügten Intallationsanweisung für die Hardware finden Sie schrittweise Erklärungen für die Installation ihres Conceptronic CHD2FWU.

Sollten irgendwelche Probleme auftreten, empfehlen wir ihnen, auf unsere **Support-Seite** im Internet zu gehen (www.conceptronic.net) und auf 'Support' zu klicken. Dort werden sie die "Frequently Asked Questions" Datenbank finden.

Falls sie andere Fragen zu ihrem Produkt haben und sie diese nicht auf unserer Website finden können, kontaktieren sie uns bitte per E-Mail: support@conceptronic.net. Weitere Informationen zu den Conceptronic Produkte finden Sie auf der Website von Conceptronic: www.conceptronic.net

Die nachstehend beschriebene Software-Installation kann sich bei Ihrem Rechner aufgrund des verwendeten Windows-Version leicht unterscheiden.

1. Einleitung

Dieses Produkt bietet auf schnelle und einfache Weise zusätzlichen Speicherplatz für Ihren Desktop- oder Notebook-Computer. Sie können eine 2,5" IDE-Festplatte als tragbaren Speicher im CHD2FWU installieren.

Die Festplattenbox ist ideal für die Übertragung von Daten, das Erstellen von Backups oder als zweite Festplatte für Ihren Computer.

2. Packungsinhalt

In der Verpackung ist Folgendes enthalten:

- 1x CHD2FWU
- 1x CHD2FWU USB-Stromkabel
- 1x USB-Kabel
- 1x FireWire-Kabel
- 1x Produkt-CD-ROM
- 1x Schnellinstallationsanleitung
- 1x Reisetui für CHD2FWU
- 1x Garantiekarte

3. Hardwareinstallation CHD2FWU

3.1 Installation der CHD2FWU (wenn noch keine Festplatte installiert ist)

Wenn Sie die CHD2FWU mit einer vorinstallierten Festplatte gekauft haben, können Sie diesen Schritt überspringen und bei Schritt 3.2 fortfahren.

- a. Entfernen Sie die 2 Schrauben auf der Rückseite der CHD2FWU.
- b. Nehmen Sie den Festplattenschacht vorsichtig aus dem hinteren Teil des Gehäuses.
- c. Schließen Sie die 2,5"-Festplatte behutsam am Anschlussstück an. Vergewissern Sie sich, dass das Anschlussstück auf korrekte Weise mit der Festplatte verbunden ist.



- d. Schieben Sie den Schacht wieder in das Gehäuse.
- e. Befestigen Sie den Schacht mit den 2 Schrauben im Gehäuse.

3.2 Kabelanschlüsse

- a. Schließen Sie das USB- oder FireWire-Kabel an der CHD2FWU und an einen freien USB- oder FireWire-Port Ihres Computers an.. Das Gerät schaltet automatisch ein.

Windows 2000 und XP erkennen die Festplatte automatisch. Für den Betrieb der CHD2FWU ist keine Treiberinstallation erforderlich.

Hinweis: Einige Computer versorgen den USB- oder FireWire-Port nicht ausreichend mit Strom, was dazu führt, dass die Festplatte nicht hochgefahren wird. Verwenden Sie in diesem Fall das mitgelieferte USB Stromkabel, um die CHD2FWU mit zusätzlichem Strom zu versorgen.

4. Eine Partition auf der CHD2FWU erstellen und formatieren

Möglicherweise ist die Festplatte, die Sie verwenden, noch nicht partitioniert/formatiert. In diesem Fall zeigt die CHD2FWU keinen Wechseldatenträger mit Partitionen in Ihrem Betriebssystem an. Sie können das Standard-Formatierungs-Hilfsprogramm von Windows oder das Programm Swissknife, das sich auf der mitgelieferten CD-ROM befindet, für das Erstellen und/oder Formatieren der Partition auf der CHD2FWU verwenden. Dieses Freeware Software-Tool ist ein Windowsprogramm, mit dem Partitionen in Ihrer Festplatte erstellt/formatiert werden können.

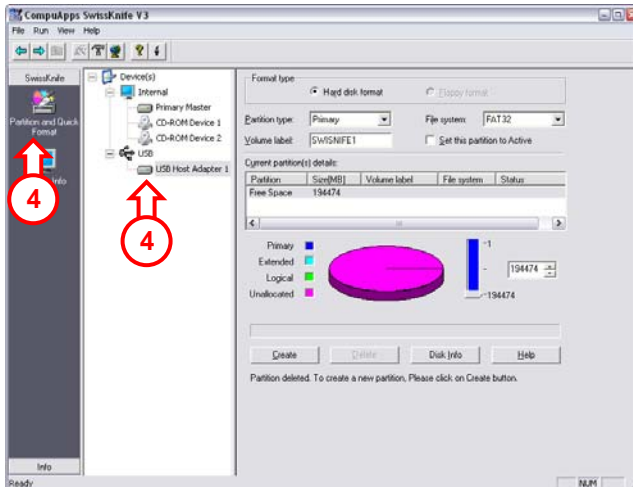
Die Swissknife Anwendung muss mit der Datei „Setup.exe“ installiert werden, die sich im Ordner „\Swissknife“ befindet.

Updates für das Programm Swissknife finden Sie auf

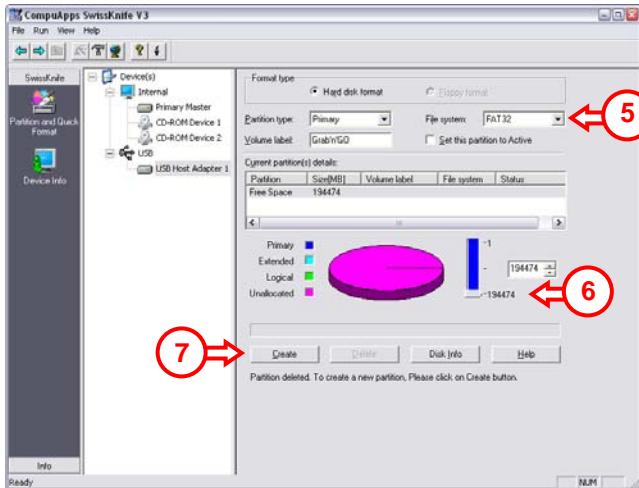
<http://www.compuapps.com/download/Swissknife/swissknife.htm>.

1. Installieren Sie die Anwendung SwissKnife.
2. Schließen Sie die CHD2FWU am Computer an.
3. Starten Sie das Programm SwissKnife.

Es erscheint die folgende Anzeige:



4. Wählen Sie die Option „Partition and Quick Format“ und den Festplattenanschluss „USB“.



5. Stellen Sie den Partition Type auf „Primary“, das File System auf „FAT 32“ oder „NTFS“ (je nach bevorzugtem Dateisystem) und den Volume Label auf einen bevorzugten Volumenamen.

Hinweis: Wir empfehlen Ihnen, das NTFS-Dateisystem (geeignet für XP/W2000) zu verwenden, wenn Sie mit großen Dateien >4GB arbeiten. Die Dateigröße für FAT32 ist auf 4GB beschränkt.

6. Geben Sie die Größe der neuen Partition ein. Standardmäßig ist die maximale Größe eingegeben.
7. Klicken Sie auf „Create“ [Erstellen].

Das Programm erstellt und formatiert die Partition auf Ihrer Festplatte. Sobald die Partition erstellt ist, erscheint eine entsprechende Anzeige:

Partitioning and Quick (or Full) format is completed. Please exit this application. The newly formatted drives will appear shortly...

8. Schließen Sie das Programm.

Die Festplatte eingebaut in Ihre CHD2FWU ist jetzt bereit für Gebrauch.

Conceptronic Grab'n'GO CHD2FWU Guide de démarrage rapide

Nous vous félicitons d'avoir acheté votre Boîtier de disque dur 2,5" USB et FireWire de Conceptronic.

Le Guide d'Installation du Matériel ci-joint vous expliquera pas à pas comment installer le CHD2FWU de Conceptronic.

En cas de problèmes, nous vous recommandons de vous adresser à notre **service technique** (allez à www.conceptronic.net et cliquez sur « support »). Vous trouverez dans cette section la Base de Données des Foires Aux Questions.

Si vous avez d'autres questions concernant votre produit et que vous ne trouvez pas la solution sur notre site web, contactez-nous par e-mail : support@conceptronic.net. Pour plus d'informations sur les produits de Conceptronic, visitez notre Site Internet Conceptronic: www.conceptronic.net

Il est possible que l'installation du matériel décrite ci-dessous diffère parfois de l'installation sur votre ordinateur. Cela dépend de votre version Windows que vous utilisez.

1. Introduction

Ce produit vous permet de disposer facilement et rapidement d'un espace de stockage supplémentaire dans votre ordinateur de bureau ou votre ordinateur portable. Vous pouvez monter un disque dur en 2,5" IDE sur le CHD2FWU pour disposer d'un stockage portable.

Le disque dur est parfait pour transférer des données, faire des copies de sauvegarde et peut aussi être utilisé comme 2nd disque dur sur votre ordinateur.

2. Contenu du Coffret

Les éléments suivants sont fournis dans votre boîte :

- 1x CHD2FWU
- 1x CHD2FWU Câble Électricité-sur-USB
- 1x câble USB
- 1x Câble FireWire
- 1x CD-ROM du produit
- 1x Guide d'installation rapide
- 1x Sacoche de Transport pour CHD2FWU
- 1x Carte de garantie

3. Installation du Hardware CHD2FWU

3.1 Montage du CHD2FWU (Lorsque aucun disque dur n'a encore été installé).

Si vous avez acheté le CHD2FWU et que vous disposez déjà d'un disque dur pré-installé, vous pouvez sauter cette étape et continuez au point 3.2

- a. Dévissez les 2 vis à l'arrière du CHD2FWU.
- b. Faites doucement glisser le support du disque dur hors du logement.
- c. Branchez le disque dur 2,5" sur le connecteur. Vérifiez que le connecteur est branché correctement sur le disque dur.



- d. Enfoncez le support dans le logement.
- e. Vissez les 2 vis pour fixer le support dans le logement.

3.2 Connexion des câbles

- a. Branchez le câble USB ou le câble FireWire sur le CHD2FWU et sur un port USB ou FireWire disponible de votre ordinateur. L'appareil s'allume automatiquement.

Windows 2000 et XP reconnaissent automatiquement le disque dur. Il n'est pas nécessaire d'installer un driver pour faire fonctionner le CHD2FWU.

Remarque : Certains ordinateurs ne fournissent pas assez d'énergie au port USB ou FireWire, et le disque dur ne peut pas démarrer. Dans ce cas, utilisez le câble Power-to-USB (alimentation par USB) pour ajouter de l'énergie au CHD2FWU.

4. Créer et formater une partition sur le CHD2FWU

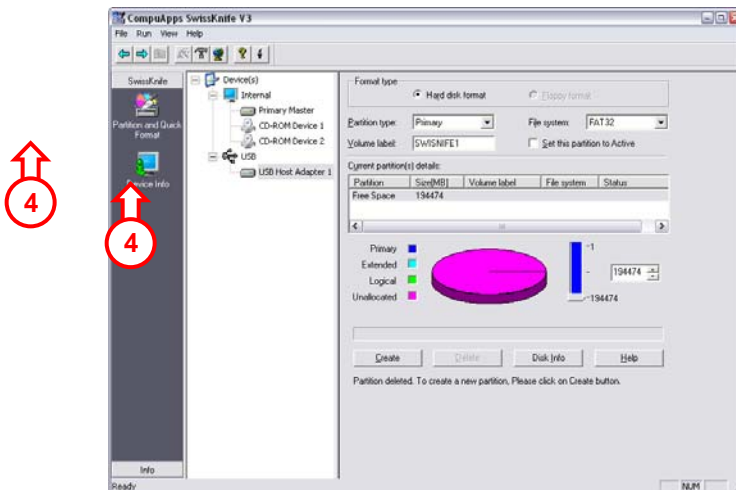
Il est possible que le disque dur que vous utilisez ne soit pas encore partitionné ou formaté. Dans ce cas le CHD2FWU n'affichera pas de disque dur de remplacement avec des partitions dans votre système d'exploitation. Pour créer et/ou formater la partition sur le CHD2FWU, vous pouvez utiliser l'outil de formatage de Windows par défaut, ou le programme Swissknife que vous pourrez trouver sur le Cd-Rom fourni avec le CHD2FWU. Ce logiciel gratuit est un programme de Windows utilisé pour créer/formater des partitions sur votre disque dur.

L'application Swissknife doit être installée à l'aide du fichier "Setup.exe" situé dans le répertoire "\Swissknife\".

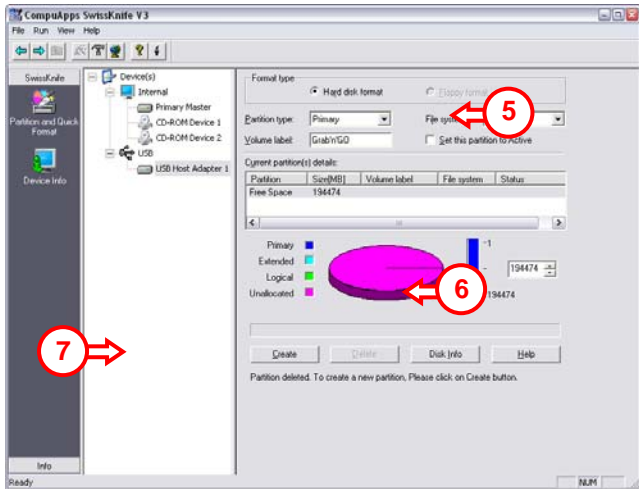
Visitez le site : <http://www.compuapps.com/download/Swissknife/swissknife.htm> pour obtenir les mises à jour du logiciel utilitaire Swissknife.

1. Installez l'application SwissKnife.
2. Connectez le CHD2FWU sur l'ordinateur.
3. Lancez le programme SwissKnife.

L'écran suivant s'affiche.



4. Sélectionnez l'option "Partition et Formatage Rapide" et sélectionnez le disque dur connecté à "USB".



5. Configurez Type de Partition (Partition Type) comme "Primaire", le Système de Fichier (File System) comme "FAT 32" ou "NTFS" (selon votre système de fichier préféré) et le Label de Volume (Volume Label) avec le Nom de Volume que vous souhaitez.

Remarque: Nous vous conseillons d'utiliser le système de fichiers NTFS (qui convient pour XP/W2K) lorsque vous utilisez de gros fichiers, supérieurs à 4GB. La taille de fichier maximum pour FAT32 est limitée à 4GB.

6. Définissez la taille de votre nouvelle partition. Elle est réglée par défaut sur la taille maximale.
7. Appuyez sur "Créer".

*Le programme crée et formate la partition sur votre disque dur.
Le système vous présente l'apparence de la partition créée :*

Partitioning and Quick (or Full) format is completed. Please exit this application. The newly formatted drives will appear shortly...

8. Fermez le programme.

Le disque dur incorporé votre CHD2FWU est maintenant prêt pour l'usage.

Conceptronic Grab'n'GO CHD2FWU
Guida d'installazione rapida

**Vi ringraziamo per aver acquistato il box hard disc 2,5" USB e FireWire
Conceptronic.**

La guida per l'installazione dell'hardware acclusa spiegherà passo a passo la CHD2FWU
Conceptronic.

Se dovessero esserci dei problemi, vi consigliamo di visitare il nostro sito di supporto (andate
su www.conceptronic.net e cliccate 'support'), dove potrete trovare il Database delle
Risposte alle Domande più Frequenti (FAQ).

Se dovete avere altre domande riguardanti il prodotto che non trovate sul nostro sito Web vi
preghiamo di contattarci attraverso l'e-mail: support@conceptronic.net

Per ulteriori informazioni dei prodotti Conceptronic, la preghiamo di visitare il sito Web della
Conceptronic: www.conceptronic.net

La successiva descrizione relativa all'installazione del software potrebbe essere leggermente
diversa dall'installazione sul vostro computer. Ciò dipende della versione di Windows in uso.

1. Introduzione

Grazie a questo prodotto potrete ampliare la capacità di memoria del desktop o del
notebook in maniera facile e veloce. Aggiungendo un disco rigido 2,5" IDE al CHD2FWU,
potrete disporre di una memoria portatile.

Il box hard disk è ideale per trasferire dati, realizzare backup, o per essere usato come
disco rigido secondario del computer.

2. Contenuto della confezione

La confezione è formata dai seguenti componenti:

- 1x CHD2FWU
- 1x Cavo di alimentazione a USB per il CHD2FWU
- 1x Cavo USB
- 1x Cavo FireWire
- 1x CD-ROM del prodotto
- 1x Guida d'installazione rapida
- 1x Confezione da viaggio per
- 1x Scheda di garanzia il CHD2FWU

3. Installazione hardware CHD2FWU

3.1 Assemblaggio del CHD2FWU (nel caso in cui non sia già stato installato un disco rigido)

Se il CHD2FWU è stato acquistato con un disco rigido preinstallato, si può saltare questo passo e procedere direttamente al passo 3.2

- a. Togliere le due viti poste sulla parte posteriore del CHD2FWU.
- b. Estrarre con delicatezza il vassoio del disco rigido dalla sua posizione.
- c. Collegare con delicatezza il disco rigido da 2,5" al connettore. Accertarsi che quest'ultimo sia collegato correttamente al disco rigido.



- d. Riposizionare il vassoio nell'apposito alloggiamento.
- e. Serrare le due viti per 2 per rendere saldo il vassoio nell'apposito alloggiamento.

3.2 Connessioni cavi

- a. Collegare il cavo USB o FireWire al CHD2FWU e a una porta USB o FireWire disponibile del computer.
Il dispositivo si accenderà automaticamente.

Windows 2000 & XP rileveranno automaticamente il disco rigido. Non è necessaria nessuna installazione di driver per far funzionare il CHD2FWU.

Nota: Alcuni computer non sono in grado di fornire sufficiente energia alla porta USB o FireWire, cosa che potrebbe provocare il mancato avvio del disco rigido. In questo caso, usare il cavo di Alimentazione per USB fornito, per poter così aggiungere maggiore energia al CHD2FWU.

4. Creare e dare formato a una partizione nel CHD2FWU

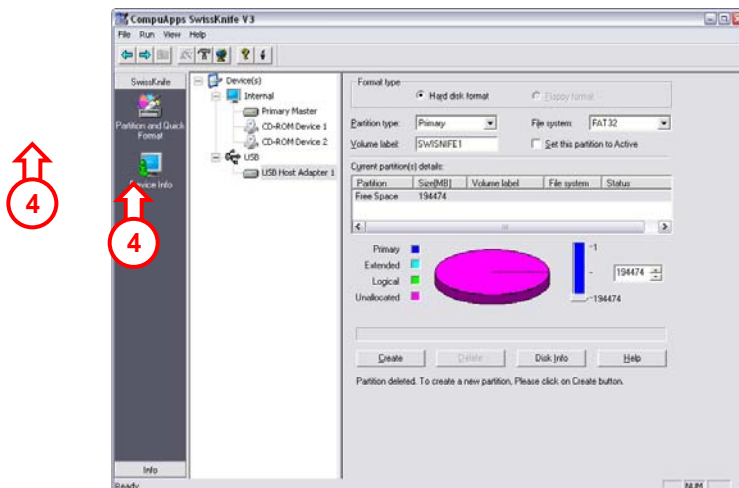
Potrebbe darsi il caso che il disco rigido in uso non sia ancora partizionato o formattato. In tal caso il CHD2FWU non mostrerà un disco rigido sostituibile con partizioni nel sistema operativo in uso. Per creare e/o per far formata alla partizione nel CHD2FWU si può utilizzare l'utility di default di Windows per realizzare formattazioni, o il programma Swissknife, che si trova nel CD-ROM in dotazione con il CHD2FWU. Questo software freeware è un programma di Windows usato per creare o per dare formato alle partizioni nell'hard drive.

L'applicazione Swissknife deve essere installata mediante il file "Setup.exe" contenuto nella cartella "Swissknife".

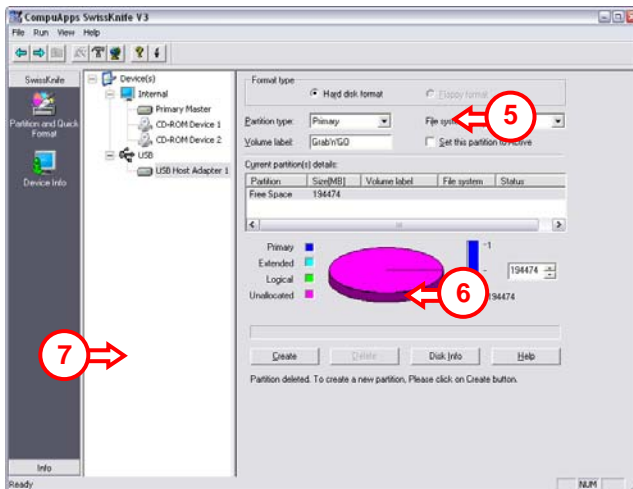
Selezionare: <http://www.compuapps.com/download/Swissknife/swissknife.htm> per ottenere aggiornamenti sul software Swissknife.

1. Installare l'applicazione SwissKnife
2. Collegare il CHD2FWU al computer.
3. Aprire il programma SwissKnife.

Apparirà la seguente videata:



4. Selezionare l'opzione "Partition and Quick Format"(Partizione e formato rapido) e selezionare il disco rigido collegato a "USB".



- Impostare il Partition Type (Tipo di Partizione) su “Primary” (Primario), il File System su “FAT 32” o “NTFS” (a seconda del sistema di file preferito) e la Volume Label (Etichetta di volume) sul Nome di Volume preferito.

Nota: Si consiglia di utilizzare il sistema di file NTFS (adatto a XP/W2K) quando vengono usati file di grandi dimensioni (con più di 4GB). Le dimensioni di file massime per FAT32 sono limitate a 4GB.

- Configurare le dimensioni della nuova partizione. Per default, tali dimensioni sono impostate sul massimo permesso.
- Premere “Create” (Crea).

Il programma inizia la creazione e il formato della partizione nel disco rigido. Apparirà un’informazione relativa alla partizione creata:

Partitioning and Quick (or Full) format is completed. Please exit this application. The newly formatted drives will appear shortly...

- Chiudere il programma.

Il disco rigido incorporato il suo CHD2FWU è adesso pronto per l'uso.

Iniciação Rápida

Parabéns pela compra do seu disco rígido portátil de 2,5 polegadas para USB e FireWire da Conceptronic.

O Guia de Instalação do Hardware que se inclui fornece-lhe uma explicação passo a passo de como instalar CHD2FWU Conceptronic.

Se tiver algum problema, aconselhamos consultar o nosso **site de assistência** (vá a www.conceptronic.net e clique em 'assistência' Aqui pode encontrar a Base de Dados das Perguntas Mais Frequentes.

Se tiver outras questões relativas ao nosso produto e não as conseguir encontrar no nosso webiste, pode-nos contactar através do e-mail: apoio@conceptronic.net. Para mais informações sobre produtos de Conceptronic, por favor visite o Web Site da Conceptronic: www.conceptronic.net

A instalação do Software conforme se encontra descrita abaixo pode ser ligeiramente diferente da instalação do seu computador. Isso depende da versão do Windows que está a utilizar.

1. Introdução

Este produto proporciona uma forma rápida e fácil de adicionar espaço de armazenamento extra ao seu PC ou computador portátil. Pode montar um disco rígido 2,5" IDE no CHD2FWU para poder usufruir de espaço de armazenamento portátil.

A caixa de disco rígido é perfeita para fazer transferência de dados, cópias de segurança ou para usar como disco rígido secundário no seu computador.

2. Conteúdo da Embalagem

Devem existir os seguintes elementos na sua embalagem:

- 1x CHD2FWU
- 1x Cabo Power-to-USB para o CHD2FWU
- 1x Cabo USB
- 1x Cano FireWire
- 1x CD-ROM do produto
- 1x Manual de Instalação Rápida
- 1x Saco de viagem para o CHD2FWU
- 1x Cartão de garantia

PORTUGUÊS

3. Instalação do Hardware do CHD2FWU

3.1 Montar o CHD2FWU (quando ainda não está instalado nenhum disco rígido)

Se tiver comprado o CHD2FWU com um disco rígido pré-instalado, pode avançar este passo e continuar no passo 3.2

- Retire os 2 parafusos na parte de trás do CHD2FWU.
- Faça deslizar com cuidado o suporte do disco rígido para fora da parte de trás da caixa.
- Ligue o disco rígido de 2,5 polegadas suavemente ao conector. Assegure-se de que o conector está ligado correctamente ao disco rígido.



- Volte a deslizar o tabuleiro para dentro da caixa.
- Aperte os 2 parafusos para prender o tabuleiro dentro da caixa.

3.2 Ligações dos cabos

- Ligue o cabo USB ou FireWire ao CHD2FWU e a uma porta USB ou FireWire do seu computador. O dispositivo liga-se automaticamente.

O Windows 2000 e XP reconhecem automaticamente o disco rígido. Não é necessário instalar nenhum controlador para trabalhar com o CHD2FWU.

Nota: Alguns computadores não fornecem potência suficiente através da porta USB ou FireWire, fazendo com que o disco rígido não arranque. Neste caso, use o cabo Power-to-USB incluído para fornecer mais potência ao CHD2FWU.

4. Criar e formatar uma partição no CHD2FWU

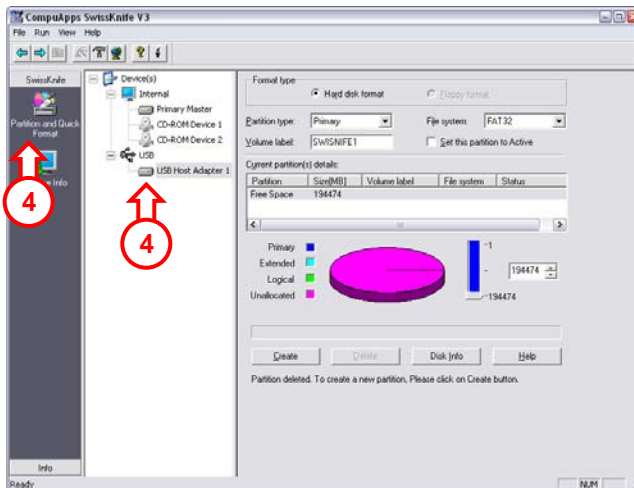
É possível que o disco rígido que está a usar ainda não tenha nenhuma partição/não esteja formatado. Neste caso, o CHD2FWU não vai mostrar um disco rígido substituível com partições no seu sistema operativo. Para criar e/ou formatar a partição no seu CHD2FWU, pode usar a função de formatação predefinida do Windows, ou o programa Swissknife, que pode encontrar no CD-ROM incluído com o CHD2FWU. Esta ferramenta de software freeware é um programa para Windows usado para criar/formatar partições no seu disco rígido.

A aplicação Swissknife tem de ser instalada com o ficheiro **“Setup.exe”** que se encontra na pasta **“Swissknife\”**.

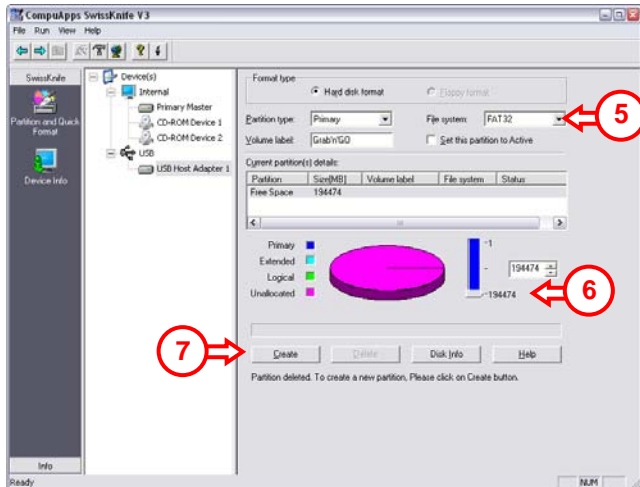
Por favor consulte: <http://www.compuapps.com/download/Swissknife/swissknife.htm> para actualizações do software da ferramenta Swissknife.

1. Instale a aplicação SwissKnife
2. Ligue o CHD2FWU ao computador.
3. Execute o programa SwissKnife.

Aparece o ecrã seguinte:



4. Selecciona a opção **“Partition and Quick Format”** (Partição e Formatação Rápida) e selecciona o disco rígido ligado a **“USB”**.



5. Defina o Partition Type (Tipo de partição) como “Primary” (Primária), o File System (Sistema de ficheiros) como “FAT 32” ou “NTFS” (dependendo do seu sistema de ficheiros preferido) e a Volume Label (Etiqueta de volume) com um Nome de Volume à sua escolha.

Nota: Aconselhamos a utilização do sistema de ficheiros NTFS (adequado para XP/W2K) quando usar ficheiros grandes >4GB. O tamanho de ficheiro máximo para FAT32 está limitado a 4GB.

6. Defina o tamanho da nova partição. Por defeito, está definida com o máximo tamanho possível.
7. Prima “Create” (Criar).

*O programa vai criar e formatar a partição no seu disco rígido.
Vai ser avisado do aparecimento da partição criada:*

Partitioning and Quick (or Full) format is completed. Please exit this application. The newly formatted drives will appear shortly...

8. Feche o programa.

O construído-em de disco rígido seu CHD2FWU está agora pronto para uso.

Conceptronic Grab'n'GO CHD2FWU Gyors installációs kalauz

Köszönjük, hogy a Conceptronic 2,5"-os USB- és FireWire Harddiskbox-ot választotta.

A mellékelt Hardver Installációs Kalauz részletes magyarázatot nyújt a Conceptronic CHD2FWU installálásához.

Probléma esetén javasoljuk, hogy vegye igénybe a **Support-site-en** nyújtott segítséget (menjen a www.conceptronic.net-re és kattintson a 'Support'-ra. Itt megtalálja a Gyakran Ismételt Kérdések adatbázist.

Ha termékünkkel kapcsolatban további kérdése lenne, és weboldalunkon nem talál rá választ, forduljon hozzánk e-mailben: support@conceptronic.net. A Conceptronic termékekkel kapcsolatos további információért kérjük tekintse meg a Conceptronic weboldalát: www.conceptronic.net

A továbbiakban leírt szoftver installáció kis mértékben eltérhet az Ön számítógépére való installációtól attól függően, hogy Ön melyik Windows változatot használja.

1. Bevezetés

Ezzel a termékkel gyorsan és egyszerűen adhat hozzá plusz tároló területet asztali számítógépéhez vagy Notebook-jához. Csatlakoztathat egy 2,5" IDE merevlemezt a CHD2FWU -hoz, amely hordozható tárolást biztosít.

A harddiskbox tökéletesen alkalmas adatátvitelre, backup-ok készítésére, illetve a számítógépen második merevlemezként is használható.

2. A csomag tartalma

A csomag az alábbiakat kell, hogy tartalmazza:

- 1x CHD2FWU
- 1x Termék CD-ROM
- 1x USB kábel
- 1x FireWire-kábel
- 1x CHD2FWU hálózat-USB kábel
- 1x Gyors Installációs Kalauz
- 1x útításka a CHD2FWU-hoz
- 1x Garancia

MAGYAR

3. Hardver installáció CHD2FWU

3.1 IU összeszerelése (Ha még egy merevlemez sincs installálva)

Amennyiben a CHD2FWU -t előre installált merev lemezzel együtt vásárolta meg, akkor ezt a lépést hagyja ki és folytassa a 3.2 lépéssel!

- Vegye ki a CHD2FWU hátoldalán található 2 csavart.
- Óvatosan csúsztassuk ki a merevlemez tálcáját a ház hátoldalából.
- Óvatosan csatlakoztassa a 2,5"-os merevlemez a csatlakozóhoz. Ügyeljen arra, hogy a csatlakozó megfelelően csatlakozzon a merevlemezhez.



- Csúsztassuk vissza a tálcát a házba.
- A tálcának a házban történő rögzítéséhez húzzuk meg a 2 csavart.

3.2 Kábelcsatlakozások

- Csatlakoztassa az USB- vagy FireWire-kábelt a CHD2FWU-hoz, majd számítógépének valamelyik szabad USB- vagy FireWire-portjához. Az eszköz automatikusan bekapcsol.

A Windows 2000 és XP automatikusan felismeri a merevlemez. A CHD2FWU működtetéséhez semmilyen meghajtót nem kell installálni.

Megjegyzés: Bizonyos számítógépek nem biztosítanak elegendő feszültséget az USB- vagy FireWire-porton, ami viszont azt eredményezi, hogy a merevlemez nem indul. Ha ez a helyzet, a CHD2FWU felé többletfeszültség biztosítására használja az erre a célra szállított Power-to-USB (tápellátás-USB) kábelt.

4. Partíció létrehozása és formázása a CHD2FWU-n

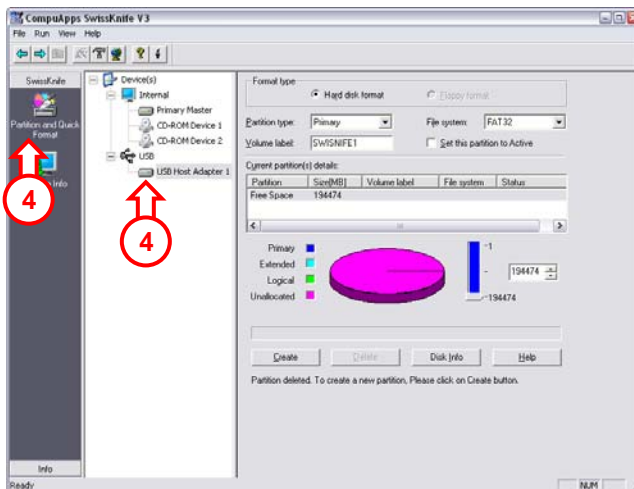
Előfordulhat, hogy az Ön által használt merevlemez még nincs formázva illetve azon partíció létrehozva. Ez esetben a CHD2FWU az operációs rendszerben nem mutat helyettesíthető merevlemez. A partíciónak a CHD2FWU -n való létrehozásához és/vagy formázásához, használhatja a Windows formátum segédprogramot, vagy a Swissknife programot, amelyet megtalál a CHD2FWU -hoz mellékel CD-ROM-on. Ez az ingyenes szoftver egy olyan Windows program, amelyet az Ön merevlemezén partíciók létrehozásához/formázáshoz lehet használni.

A Swissknife programot a “\Swissknife\” mappában található “Setup.exe” fájljal kell telepíteni.

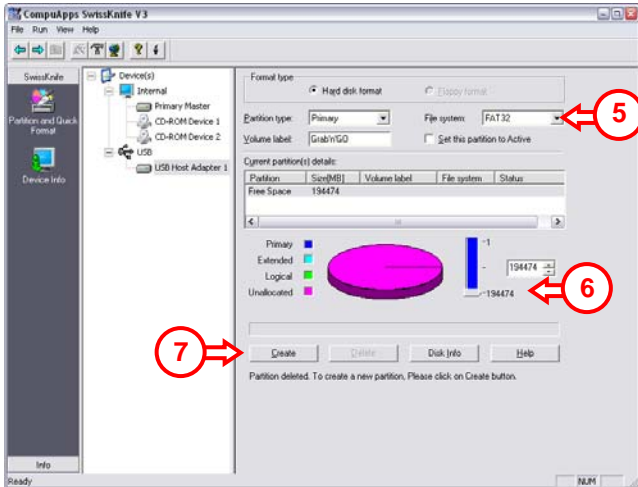
A Swissknife eszközszoftver aktualizációira vonatkozóan, kérjük menjen az alábbi címre: <http://www.compuapps.com/download/Swissknife/swissknife.htm>.

1. Telepítse a SwissKnife programot!
2. Csatlakoztassa a CHD2FWU -t a számítógéphez!
3. Futtassa a SwissKnife programot.

A következő képernyő jelenik meg:



4. Válassza ki a “Partíció és Gyors Formázás” opciót, és válassza ki az “USB”-hez csatlakoztatott merevlemez!



5. A Partíció típusnál válassza az “Elsődleges”-t, a Fájlrendszerél válassza a “FAT 32”-t vagy az “NTFS”-et (attól függően, hogy melyik fájlrendszert kedveli), a Kötetcímkénél pedig a kívánt kötetnevet.

Megjegyzés: Ha 4GB-nál nagyobb fájlokat használ, javasoljuk, hogy használja a NTFS fájlrendszert (XP/W2K-hoz való) . A FAT32 esetében a maximális fájlméret 4GB-ra van korlátozva.

6. Állítsuk be az új partíció méretét. Alapértelmezettként az a maximális méretre van beállítva.
7. Kattintson a “Létrehoz”-ra!

*A program létrehozza és formázza a partíciót a merevlemezén.
Megjelenik a létrehozott partíció:*

Partitioning and Quick (or Full) format is completed. Please exit this application. The newly formatted drives will appear shortly...

8. Zárja be a programot!

Ezután a CHD2FWU-be beépített merevlemez használatkész.

Declaration of CE Conformity

The manufacturer Conceptronic
Address Databankweg 7
 3821 AL Amersfoort, the Netherlands

Hereby declares that the product

Type Harddisk 2,5" Combo Firewire
Product CHD2FWU

Complies with following directives:

- 89/336/EEC EMC directive:
 Electromagnetic Compatibility
- 73/23/EEC Low Voltage Directive:
 Electrical equipment designed for use within certain voltage limits

The following standards were consulted to assess conformity:

- ETS 300 328-2/2000
- EN 301 489-17-2000
- EN 301 489-1-2000
- EN55022/9.98 Class B
- EN 61000-3-2/3/4/1995
- EN 50082-1/1994
- EN 60950/1995

The CE symbol confirms that this product conforms to the above named standards and regulations.



This product is suitable for all EU countries.

Place and date of issue: Amersfoort, February 16, 2006

A handwritten signature in blue ink, appearing to read 'Herman Looijen', is written over a faint, dotted grid background.

Herman Looijen, Product Marketing Manager