

**NEDERLANDS**

Conceptronic Grab'n'GO CHD3SU  
**Snelstart handleiding**

**Hartelijk gefeliciteerd met de aanschaf van uw  
Conceptronic Serial ATA naar USB 2.0 Harddiskbox.**

In de bijgaande Snelstart handleiding wordt stap voor stap uitgelegd hoe u de Conceptronic Serial ATA naar USB 2.0 Harddiskbox installeert.

Ingeval van problemen adviseren wij u onze support-site te bezoeken (ga naar: [www.conceptronic.net](http://www.conceptronic.net) en klik op 'Support'). Hier vindt u een database met veelgestelde vragen waar u hoogstwaarschijnlijk de oplossing voor uw probleem kunt vinden.

Heeft u andere vragen over uw product die u niet op de website kunt vinden, neem dan contact met ons op via e-mail: [support@conceptronic.net](mailto:support@conceptronic.net).

Voor meer informatie over Conceptronic producten kunt u terecht op de Conceptronic website: [www.conceptronic.net](http://www.conceptronic.net).

Bij software/drivers installatie: Het is mogelijk dat onderstaande installatie iets afwijkt van de installatie op uw computer. Dit is afhankelijk van de Windows versie die u gebruikt.

## **1. Introductie**

Met dit product kunt u op een snelle en eenvoudige manier extra ruimte beschikbaar maken op uw Desktop of Notebook computer. U kunt een Serial ATA harde schijf in de CHD3SU monteren om u te voorzien van draagbare opslagruimte.

De harde schijf box is ideaal voor het overzetten van data, het maken van back-ups of voor gebruik als 2e harde schijf op uw computer.

## **2. Inhoud van de verpakking**

De volgende onderdelen dienen aanwezig te zijn in de verpakking:

- 1x CHD3SU
- 4x HDD Montageschroef (niet meegeleverd indien er al een SATA-schijf geassembleerd is)
- 1x CHD3SU Spanningsadapter
- 1x USB Kabel
- 1x Standaard voor CHD3SU
- 1x Snelstart Handleiding
- 1x Garantiekartaart

## NEDERLANDS

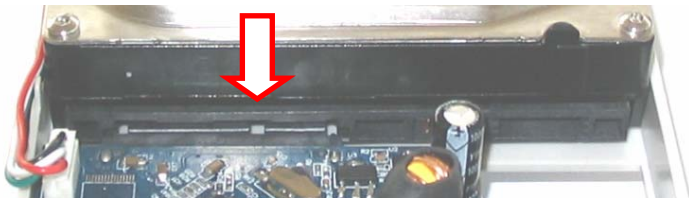
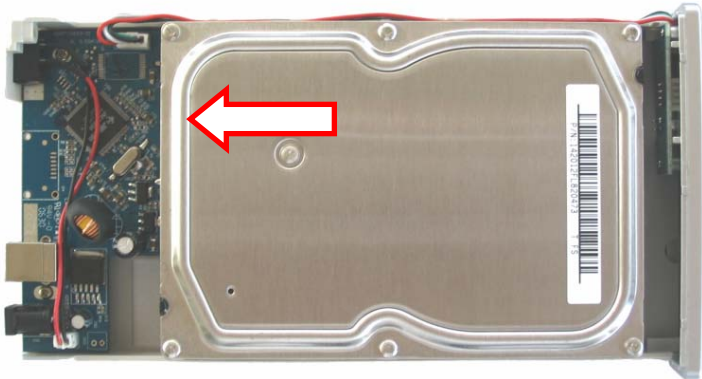
### 3. Hardware Installatie CHD3SU

3.1 De CHD3SU monteren (Indien er geen harde schijf aanwezig is)

*Als u de CHD3SU heeft aangeschaft met een voorgemonteerde harde schijf kunt u deze stap overslaan en doorgaan bij stap 3.2.*

**Let op:** De CHD3SU is ALLEEN geschikt voor Serial ATA schijven (SATA-I, SATA-II) !

- Verwijder de 2 schroeven aan de achterzijde van de CHD3SU en verwijder de achterplaat.
- Schuif de harde schijf slede voorzichtig uit de behuizing.
- Schuif de SATA harde schijf voorzichtig in de slede. De SATA connector van de slede dient in de harde schijf gedrukt te worden.



## NEDERLANDS

- d. Plaats de slede op zijn kop en gebruik de 4 meegeleverde schroeven om de schijf aan de slede vast te zetten.
- e. Schuif de slede terug in de behuizing, plaats de achterplaat terug en gebruik de 2 schroeven om de achterplaat vast te zetten op de slede.

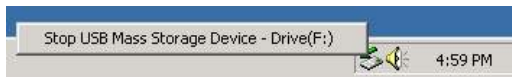
### 3.2 Kabels aansluiten

- a. Sluit de spanningsadapter aan op uw stopcontact en op de CHD3SU.
- b. Verbind de USB kabel met de CHD3SU en met een vrije USB poort op uw computer.
- c. Gebruik de schakelaar op de achterzijde van de CHD3SU om het apparaat aan te zetten. Het Conceptronic Logo op de voorzijde zal blauw oplichten.

*Windows 2000 & XP zullen de schijf automatisch herkennen. Er is geen stuurprogramma installatie benodigd om de CHD3SU te gebruiken.*

## 4. Veilig loskoppelen van de Harddiskbox

Het apparaat moet eerst uitgeschakeld worden voordat u het apparaat uit uw computer haalt, anders kan er data verloren gaan. U kunt de 'USB Mass Storage Device' loskoppelen door te dubbelklikken op het icoon op uw taakbalk.



'Hardware apparaat uitwerpen of loskoppelen' ("Remove or eject hardware components") verschijnt op het scherm nadat u dubbelklikt. Stop hier het USB apparaat en bevestig met 'uitwerpen' of 'loskoppelen'. Er verschijnt een waarschuwing als u het apparaat niet de-activeert voordat u het loskoppelt van uw computer.

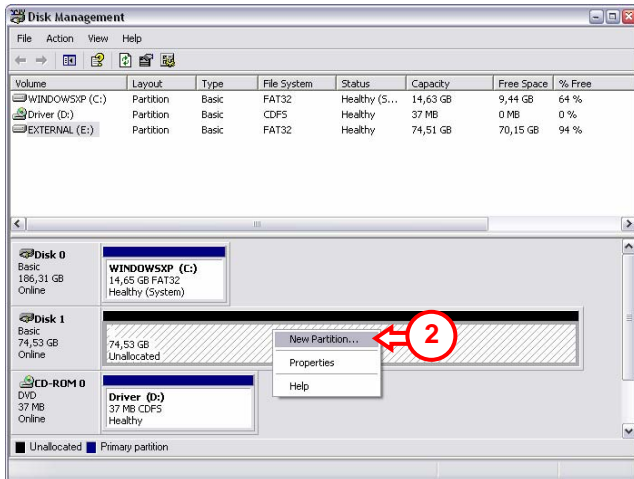
# NEDERLANDS

## 5. Een partitie aanmaken en formatteren op de CHD3SU

Het is mogelijk dat de schijf die u gebruikt nog niet gepartitioneerd/geformatterd is. In deze situatie zal de CHD3SU geen schijf weergeven binnen uw besturingssysteem. Om een partitie te maken en/of te formatteren kunt u de standaard Windows applicatie gebruiken.

**Let op:** Het partitioneren of formatteren van een harde schijf zal alle bestaande data op de schijf verwijderen!

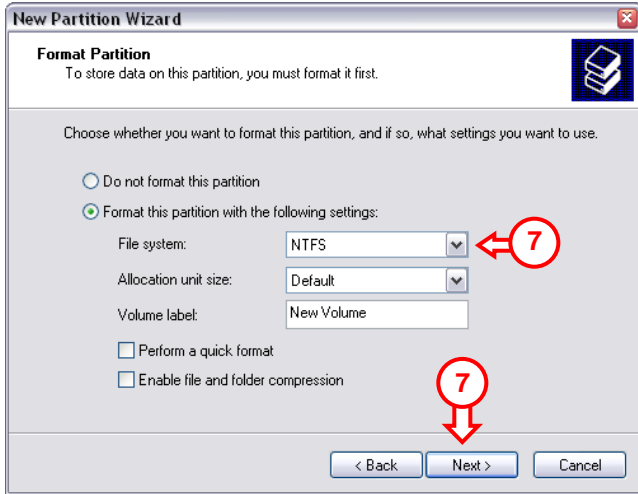
1. Klik op "Start", "Uitvoeren", geef het commando "diskmgmt.msc" en kies "OK".
2. Selecteer de externe harde schijf en klik met de rechtermuisknop. Indien er al een partitie aanwezig is die u wilt verwijderen, kies "Partitie Verwijderen". Kies voor het maken van een nieuwe partitie voor de optie "Nieuwe Partitie..."



3. De "Wizard Nieuwe Partitie" zal verschijnen. Klik op "Volgende".
4. Kies bij het aanmaken voor "Primaire Partitie" en klik op "Volgende".
5. Geef een grootte voor de nieuwe partitie. Standaard staat deze maximaal. Klik op "Volgende".

## NEDERLANDS

- U kunt een stationsletter toewijzen. Standaard wordt de eerst beschikbare stationsletter gebruikt. Klik op "Volgende".



- Controleer of het bestandssysteem op "NTFS" staat. Daarnaast kunt u een volumenaam toewijzen aan de schijf en kiezen voor snel formatteren. Klik op "Volgende" om door te gaan.
- U krijgt een samenvatting van de gemaakte opdrachten. Door op "Voltoeien" te klikken worden de gemaakte opdrachten uitgevoerd en is de harde schijf klaar voor gebruik.

De harde schijf in uw CHD3SU is nu klaar voor gebruik.

## ENGLISH

# Conceptronic Grab'n'GO CHD3SU Quick Installation Guide

**Congratulations on the purchase of your  
Conceptronic Serial ATA to USB 2.0 Harddiskbox.**

The enclosed Hardware Installation Guide gives you a step-by-step explanation of how to install the Conceptronic Serial ATA to USB 2.0 Harddiskbox on your PC or notebook.

When problems occur, we advise you to go to our support-site (go to [www.conceptronic.net](http://www.conceptronic.net) and click 'support'). Here you will find a lot of possibilities to solve your problems.

When you have other questions about your product and you cannot find it at our website, then contact us by e-mail: [support@conceptronic.net](mailto:support@conceptronic.net).

For more information about Conceptronic products, please visit the Conceptronic Web Site: [www.conceptronic.net](http://www.conceptronic.net).

The Software installation as described below, may be slightly different from the installation on your computer. This depends on the Windows version you are using.

## 1. Introduction

This product provides a fast and easy way to add extra storage space to your Desktop or Notebook. You can assemble a Serial ATA hard disk in the CHD3SU to provide you with portable storage.

The hard disk box is perfect for transferring data, making backups or for use as a second hard disk on your computer.

## 2. Package Contents

The following items must be present in your package:

1x CHD3SU

4x Screw for HDD assembly (not included when CHD3SU is pre-assembled)

1x CHD3SU Power Supply

1x USB Cable

1x Stand for CHD3SU

1x Warranty Card

1x Quick Installation Guide

## ENGLISH

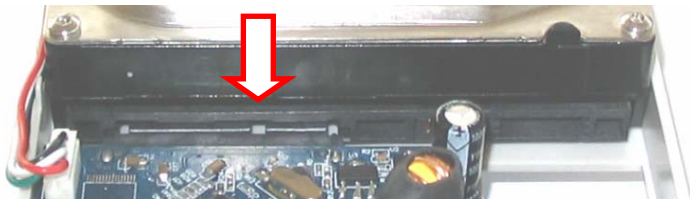
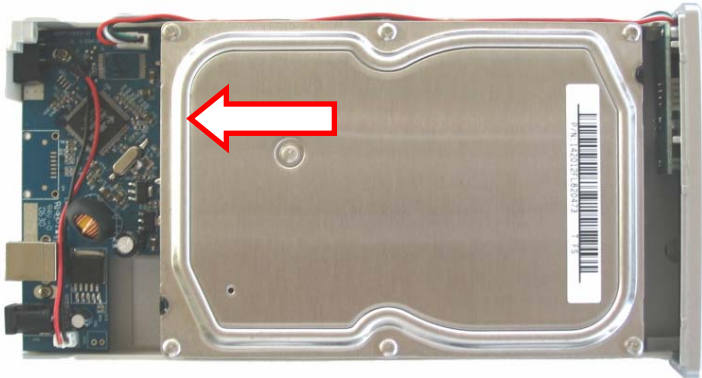
### 3. Hardware Installation CHD3SU

#### 3.1 Assembling the CHD3SU (When no hard disk is installed yet)

*If you bought the CHD3SU with a hard disk pre-installed, you can skip this step and continue to step 3.2*

**Note:** The CHD3SU can only be used with Serial ATA hard disks (SATA-I, SATA-II) !

- a. Remove the 2 screws at the back of the CHD3SU and remove the back plate.
- b. Gently slide the hard disk tray out of the housing.
- c. Gently place the hard disk in the tray. The Serial ATA connector of the tray will connect to the interface on the Harddisk.



## ENGLISH

- d. Turn over the tray and use the 4 supplied screws to fasten the hard disk to the tray.
- e. Slide back the tray in the housing, attach the back plate to the backside of the tray and use the 2 screws to fasten the back plate.

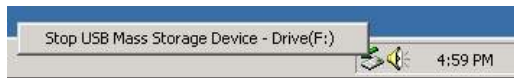
### 3.2 Cable connections

- a. Connect the power supply to the power outlet and to the hard disk.
- b. Connect the USB cable to the CHD3SU and to a free USB port on your computer.
- c. Use the power switch on the back of the CHD3SU to turn on the device. The Conceptronic Logo on the front of the CHD3SU will light up blue.

*Windows 2000 & XP Automatically will recognize the hard disk. No driver installation is required to operate the CHD3SU.*

## 4. Safely removing the Harddiskbox

The device must be deactivated before disconnecting the device otherwise data could be lost. You can deactivate "USB Mass Storage Device" by double clicking the icon in the taskbar.



"Remove or eject hardware components" appears on the screen after double clicking. Activate the appropriate USB component here and confirm with "Deactivate". A warning appears if you do not deactivate the device before disconnecting.



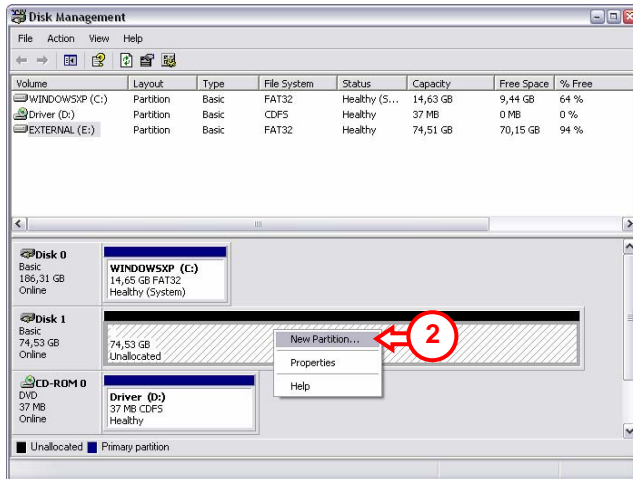
# ENGLISH

## 5. Create and format a partition on the CHD3SU

It is possible that the hard disk you are using is not partitioned/formatted yet. In this situation the CHD3SU will not show a replaceable hard disk with partitions in your operating system. To create and/or format the partition on the CHD3SU, you can use the default Windows format utility.

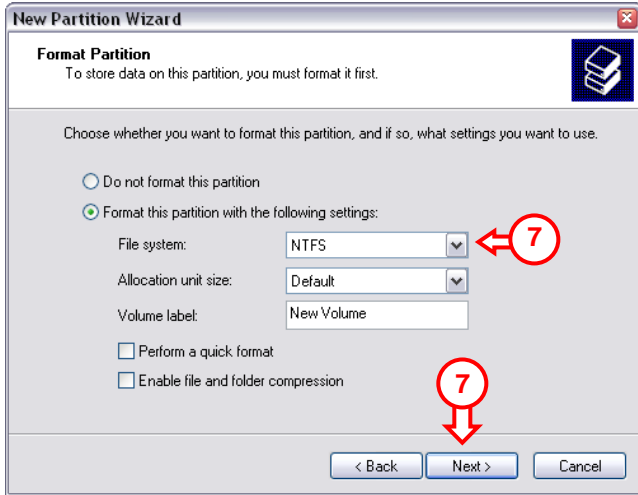
**Note:** When creating and/or formatting the Harddisk all current data will be deleted!

1. Click on "Start", "Run", execute the command "diskmgmt.msc" and press "OK".
2. Select your external hard disk and right click on it. If there is a partition present which you want to delete, choose "Delete Partition". To create a new partition, select "Create New Partition".



3. The "New Partition Wizard" will appear. Click "Next".
4. Select the option "Primary Partition" and click "Next".
5. Set up the size of your new partition. It is set to the maximum size by default. Click "Next".
6. Assign a drive letter for your new partition. By default, the first free drive letter is assigned. Click "Next".

## ENGLISH



7. You can make different settings to format the hard disk. At "File System", you can choose between NTFS or FAT32. You can also assign a volume name for the partition and choose for "Quick Format". Click "Next" to continue.

**Note:** Partitions bigger than 32GB can only be formatted with the NTFS file system when using Windows Disk Management!

8. You will see a summary of the selected commands. By selecting "Finish", all commands will be executed and your hard disk will be ready to use.

The hard disk built-in your CHD3SU is now ready for use.

## Guía de iniciación rápida

### Felicidades por la compra de su Disco Duro Serial ATA a USB 2.0 de Conceptronic.

La guía de instalación de hardware le orientará paso a paso sobre cómo instalar el Disco Duro Serial ATA a USB 2.0 de Conceptronic en su ordenador de sobremesa o portátil.

Caso de experimentar problemas, recomendamos acceda a nuestra página de soporte 2-Tech (acceda a [www.conceptronic.net](http://www.conceptronic.net) 'Technical support' (soporte técnico) y haga clic en 'on-line support' (soporte en línea). Ahí encontrará una gran cantidad de posibles soluciones a sus problemas.

Si tiene otras preguntas sobre su producto y no las encuentra en nuestro sitio web, póngase en contacto con nuestro servicio técnico por correo electrónico: [support@conceptronic.net](mailto:support@conceptronic.net).

Para obtener más información acerca de productos de Conceptronic por favor visite el lugar Web de Conceptronic: [www.conceptronic.net](http://www.conceptronic.net).

La instalación de software, tal y como se describe a continuación, puede ser algo diferente de la instalación en su ordenador. Eso depende de la versión de Windows que esté usando.

## 1. Introducción

Este producto le proporciona una forma rápida y fácil de añadir capacidad de almacenamiento a su ordenador de sobremesa o portátil. Puede montar un disco duro SATA en el CHD3SU para obtener almacenamiento portátil.

El disco duro externo es perfecto para transferir datos, realizar copias de seguridad o para usar como segundo disco duro de su ordenador.

## 2. Contenido del paquete

En el paquete deben encontrarse los siguientes elementos:

1x CHD3SU

4x tornillos para el montaje del HDD (no incluidos si el CHD3SU ya está montado previamente)

1x alimentación del CHD3SU

1x cable USB

1x Base para el CHD3SU

1x Tarjeta de garantía

1x Guía de instalación rápida

# ESPAÑOL

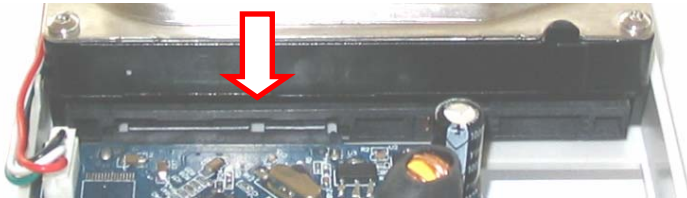
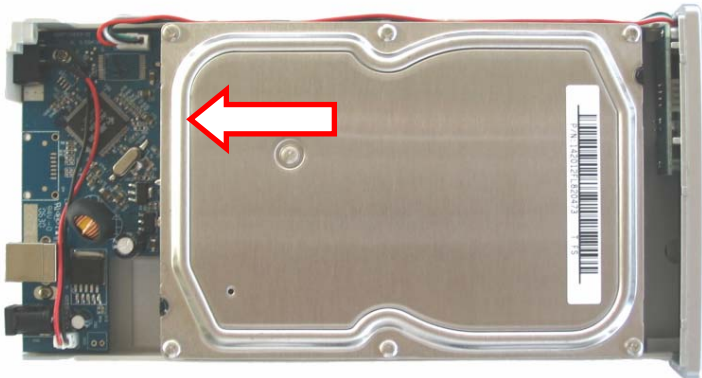
## 3. Instalación del Hardware del CHD3SU

### 3.1 Montaje del CHD3SU (Cuando todavía no está instalado el disco duro)

*Si adquirió el CHD3SU con un disco duro preinstalado, puede saltarse este paso y seguir al 3.2*

Nota: El CHD3SU puede utilizarse únicamente con discos duros Serial ATA (SATA-I y SATA-II).

- Retire los 2 tornillos de la parte trasera del CHD3SU y retire la tapa trasera.
- Deslice suavemente la bandeja del disco duro hacia fuera de la carcasa.
- Coloque suavemente el disco duro en la bandeja. El conector Serial ATA de la bandeja se conectará a la interfaz del disco duro.



## ESPAÑOL

- d. Voltee la bandeja y use los 4 tornillos proporcionados para fijar el disco duro a la bandeja.
- e. Vuelva a deslizar la bandeja hacia el interior de la carcasa, acople la placa trasera a la parte posterior de la bandeja y use los 2 tornillos para fijar la placa trasera.

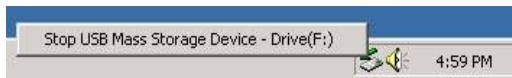
### 3.2 Conexión de los cables

- a. Conecte el cable de alimentación a la toma de alimentación y al disco duro.
- b. Conecte el cable USB al CHD3SU y a un puerto USB libre de su ordenador.
- c. Use el interruptor de alimentación de la parte trasera del CHD3SU para encender el dispositivo. El logo Conceptronic del frontal del CHD3SU se iluminará con una luz azul.

*Windows 2000 y XP reconocen automáticamente el disco duro. La instalación de los drivers no es necesaria para el funcionamiento del CHD3SU.*

## 4. Desinstalación seguramente

El controlador debe ser desactivado antes de desconectar el aparato sino los datos se perderán. Puede desactivar "USB Mass Storage Device" haciendo doble clic en el icono de la barra de tareas.



"Remove or eject hardware components" aparecerá en la pantalla después de hacer doble clic. Active aquí el componente USB adecuado y confirme dando clic a "Deactivate". Aparecerá una advertencia si Ud. no desactiva el aparato antes de desconectarlo.

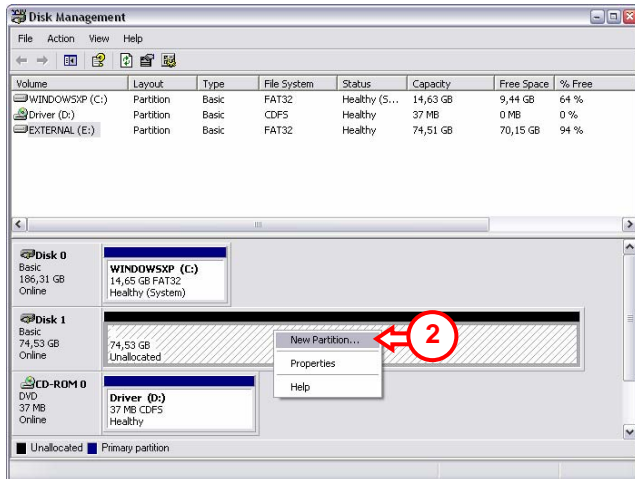
# ESPAÑOL

## 5. Crear y formatear una partición en el CHD3SU

Es posible que el disco duro que esté usando no esté todavía particionado/formateado. En este caso, el CHD3SU no mostrará un disco duro extraíble con particiones en su sistema operativo. Para crear y/o formatear la partición en el CHD3SU, puede usar la utilidad predeterminada de formato de Windows.

**Nota:** Si crea y/o formatea el disco duro, se eliminarán todos los datos actuales.

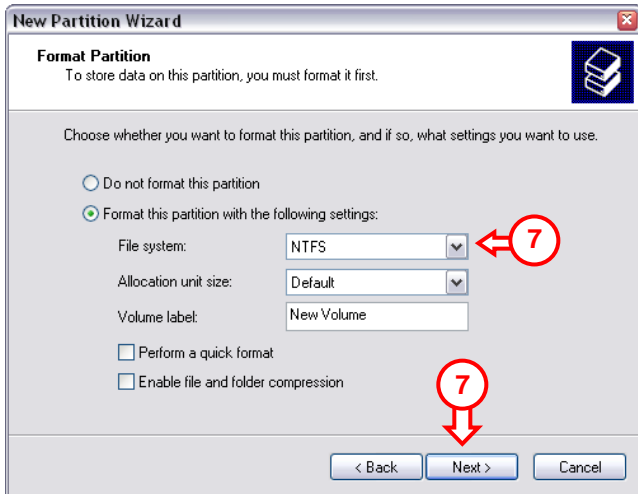
1. Haga clic en "Inicio", en "Ejecutar", ejecute el comando "diskmgmt.msc" y pulse "Aceptar".
2. Seleccione su disco duro externo y haga clic con el botón derecho sobre él. Si hay una partición que desea eliminar, seleccione "Eliminar partición". Para crear una nueva partición, seleccione "Crear nueva partición".



3. A continuación aparecerá el "Asistente para crear una nueva partición". Haga clic en "Siguiente".
4. Seleccione la opción "Partición primaria" y haga clic en "Siguiente".
5. Configure el tamaño de la nueva partición. Por defecto está configurada en el tamaño máximo. Haga clic en "Siguiente".

## ESPAÑOL

6. Asigne una letra de unidad para la nueva partición. Por defecto se asigna la primera letra de la unidad libre. Haga clic en "Siguiente".



7. Puede aplicar diferentes ajustes para formatear el disco duro. En "Sistema de archivos" puede elegir entre NTFS o FAT32. También puede asignar un nombre de volumen a la partición y seleccionar "Formato rápido". Haga clic en "Siguiente" para continuar.

**Nota:** Las particiones superiores a 32 GB sólo se podrán formatear con el sistema de archivo NTFS cuando se utiliza el Gestor de Disco de Windows.

8. Finalmente aparecerá un resumen de los comandos seleccionados. Al seleccionar "Finalizar", se ejecutarán todos los comandos y el disco duro estará listo para su uso.

El disco duro incorporado su CHD3SU está ahora listo para el uso.

## Conceptronic Grab'n'GO CHD3SU Schnellstart Anleitung

Wir gratulieren Ihnen zum Erwerb Ihrer seriellen ATA auf USB 2.0 Festplattenbox von Conceptronic.

In beiliegendem Hardwareinstallationshandbuch wird Ihnen Schritt für Schritt gezeigt, wie die serielle ATA auf USB 2.0 Festplattenbox von Conceptronic auf einem PC oder Notebook installiert werden muss.

Sollten irgendwelche Probleme auftreten, empfehlen wir ihnen, auf unsere Support-Seite im Internet zu gehen ([www.conceptronic.net](http://www.conceptronic.net)) und auf 'Support' zu klicken. Dort werden sie die "Frequently Asked Questions" Datenbank finden.

Falls sie andere Fragen zu ihrem Produkt haben und sie diese nicht auf unserer Website finden können, kontaktieren sie uns bitte per E-Mail: [support@conceptronic.net](mailto:support@conceptronic.net). Weitere Informationen zu den Conceptronic Produkte finden Sie auf der Website von Conceptronic: [www.conceptronic.net](http://www.conceptronic.net).

Die nachstehend beschriebene Software-Installation kann sich bei Ihrem Rechner aufgrund des verwendeten Windows-Version leicht unterscheiden.

### 1. Einleitung

Dieses Produkt bietet auf schnelle und einfache Weise zusätzlichen Speicherplatz für Ihren Desktop- oder Notebook-Computer. Sie können einer SATA-Festplatte als tragbaren Speicher im CHD3SU installieren.

Die Festplattenbox ist ideal für die Übertragung von Daten, das Erstellen von Backups oder als zweite Festplatte für Ihren Computer.

### 2. Packungsinhalt

In der Verpackung ist Folgendes enthalten:

- 1x CHD3SU
- 4x Schrauben für die Montage der Festplatte (nicht im Lieferumfang enthalten, wenn die CHD3SU bereits vormontiert ist)
- 1x CHD3SU-Netzteil
- 1x USB-Kabel
- 1x Ständer für CHD3SU
- 1x Garantiekarte
- 1x Schnellinstallationsanleitung



# DEUTSCH

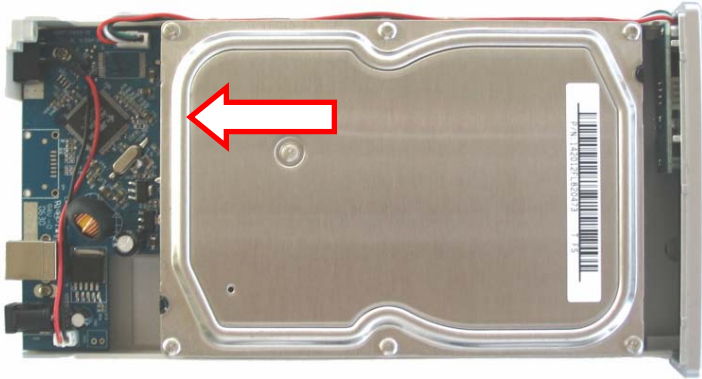
## 3. Hardwareinstallation CHD3SU

### 3.1 Installation der CHD3SU (wenn noch keine Festplatte installiert ist)

*Wenn Sie die CHD3SU mit einer vorinstallierten Festplatte gekauft haben, können Sie diesen Schritt überspringen und bei Schritt 3.2 fortfahren.*

Hinweis: Die CHD3SU kann nur mit seriellen ATA-Festplatten (SATA-I, SATA-II) verwendet werden!

- a. Entfernen Sie die 2 Schrauben auf der Rückseite der CHD3SU und danach die hintere Abdeckung.
- b. Ziehen Sie den Festplattenschacht vorsichtig aus dem Gehäuse.
- c. Legen Sie die Festplatte vorsichtig in den Schacht. Der serielle ATA-Anschluss des Schachts wird mit der Schnittstelle der Festplatte verbunden.



## DEUTSCH

- d. Drehen Sie den Schacht um und befestigen Sie die Festplatte mit den 4 mitgelieferten Schrauben am Schacht.
- e. Schieben Sie den Schacht in das Gehäuse, legen Sie die hintere Abdeckung an die Rückseite des Schachts und befestigen Sie die Abdeckung mit den 2 Schrauben.

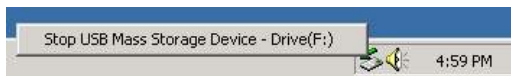
### 3.2 Kabelanschlüsse

- a. Schließen Sie das Stromkabel an der Stromversorgung und an der Festplatte an.
- b. Schließen Sie das USB-Kabel an der CHD3SU und an einen freien USB-Port Ihres Computers an.
- c. Betätigen Sie den Powerschalter auf der Rückseite des Geräts, um das Gerät einzuschalten. Das Conceptronic Logo auf der Rückseite der CHD3SU leuchtet blau.

*Windows 2000 und XP erkennen die Festplatte automatisch. Für den Betrieb der CHD3SU ist keine Treiberinstallation erforderlich.*

## 4. Deinstallation

Deaktivieren Sie das Gerät, bevor Sie die Verbindung zum PC unterbrechen. Es könnte sonst zu einem Datenverlust kommen. Drücken Sie hierzu auf das Icon "Hardware entfernen oder auswerfen".



Es erscheint die Meldung "USB Massenspeicher anhalten". Klicken Sie auf diese Meldung. Als nächstes erscheint der Hinweis, dass Sie das Gerät nun entfernen können.

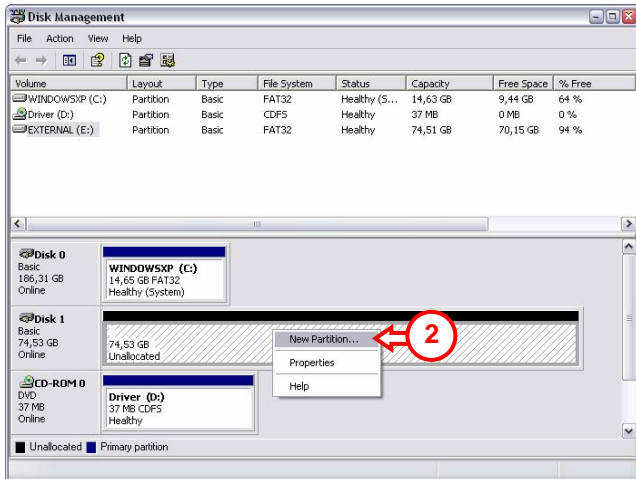
# DEUTSCH

## 5. Eine Partition auf der CHD3SU erstellen und formatieren

Möglicherweise ist die Festplatte, die Sie verwenden, noch nicht partitioniert/formatiert. In diesem Fall zeigt die CHD3SU keinen Wechseldatenträger mit Partitionen in Ihrem Betriebssystem an. Sie können das Standard-Formatierungs-Hilfsprogramm von Windows für das Erstellen und/oder Formatieren der Partition auf der CHD3SU verwenden.

**Hinweis:** Wenn Sie die Festplatte neu anlegen bzw. formatieren, werden alle laufenden Daten gelöscht!

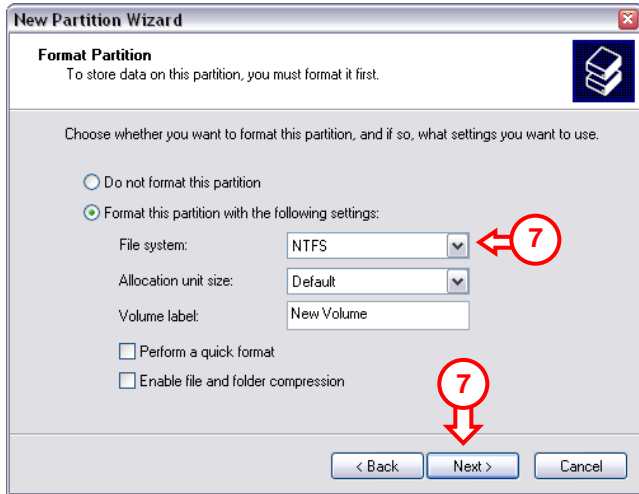
1. Klicken Sie auf „Start“ und „Ausführen“, geben Sie den Befehl „diskmgmt.msc“ ein und klicken Sie auf „OK“.
2. Wählen Sie Ihre externe Festplatte und rechtsklicken Sie darauf. Wenn eine Partition vorhanden ist, die Sie löschen möchten, wählen Sie „Partition löschen“. Um eine neue Partition zu erstellen, wählen Sie „Neue Partition erstellen“.



3. Es erscheint der „New Partizion Wizard“ [Einrichtungsassistent], Klicken Sie auf „Weiter“.
4. Wählen Sie die Option „Primäre Partition“ und klicken Sie auf „Weiter“.
5. Geben Sie die Größe der neuen Partition ein. Standardmäßig ist die maximale Größe eingegeben. Klicken Sie auf „Weiter“.

## DEUTSCH

- Ordnen Sie der neuen Partition einen Laufwerkbuchstaben zu. Standardmäßig wird der erste freie Laufwerkbuchstaben zugeordnet. Klicken Sie auf „Weiter“.



- Sie können verschiedene Einstellungen für die Formatierung der Festplatte vornehmen. Unter „Dateisystem“ können Sie zwischen NTFS und FAT32 wählen. Sie können der Partition auch einen Volume-Namen zuweisen und die Durchführung einer „Schnellformatierung“ festlegen. Klicken Sie auf „Weiter“.

**Hinweis:** Partitionen, die größer sind als 32GB, können bei Verwendung von Windows Disk Management [Datenträgerverwaltung] nur mit dem NTFS-Dateisystem formatiert werden!

- Es erscheint eine Zusammenfassung der ausgewählten Befehle. Nachdem Sie auf „Fertigstellen“ geklickt haben, werden alle Befehle ausgeführt und die Festplatte ist betriebsbereit.

Die Festplatte eingebaut in Ihre CHD3SU ist jetzt bereit für Gebrauch.

## Guide de démarrage rapide

Nous vous félicitons d'avoir acheté votre disque dur Serial ATA a USB 2.0 de Conceptronic.

Le guide d'installation du hardware vous indiquera pas à pas comment installer le disque dur Serial ATA a USB 2.0 de Conceptronic sur votre PC ou sur votre ordinateur portable.

En cas de problèmes, nous vous recommandons de vous adresser à notre service technique (allez à [www.conceptronic.net](http://www.conceptronic.net) et cliquez sur « support »). Vous trouverez dans cette section la Base de Données des Foires Aux Questions.

Si vous avez d'autres questions concernant votre produit et que vous ne trouvez pas la solution sur notre site web, contactez-nous par e-mail : [support@conceptronic.net](mailto:support@conceptronic.net).

Pour plus d'informations sur les produits de Conceptronic, visitez notre Site Internet Conceptronic: [www.conceptronic.net](http://www.conceptronic.net).

Il est possible que l'installation du matériel décrite ci-dessous diffère parfois de l'installation sur votre ordinateur. Cela dépend de votre version Windows que vous utilisez.

### 1. Introduction

Ce produit vous permet de disposer facilement et rapidement d'un espace de stockage supplémentaire dans votre ordinateur de bureau ou votre ordinateur portable. Vous pouvez monter un disque dur en SATA sur le CHD3SU pour disposer d'un stockage portable.

Le disque dur est parfait pour transférer des données, faire des copies de sauvegarde et peut aussi être utilisé comme 2nd disque dur sur votre ordinateur.

### 2. Contenu du Coffret

Les éléments suivants sont fournis dans votre boîte :

1x CHD3SU

4x vis pour le montage du disque dur (non inclus lorsque le CHD3SU est déjà installé).

1x Alimentation électrique CHD3SU

1x Câble USB

1x Support pour CHD3SU

1x Carte de garantie

1 x Guide d'installation rapide

## FRANÇAIS

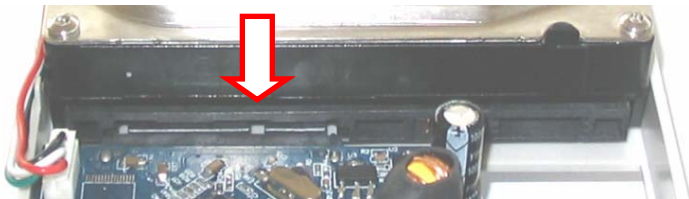
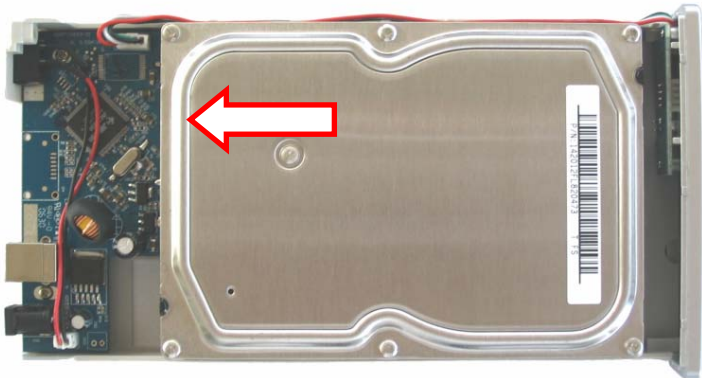
### 3. Installation du Hardware CHD3SU

3.1 Montage du CHD3SU (Lorsque aucun disque dur n'a encore été installé).

*Si vous avez acheté le CHD3SU et que vous disposez déjà d'un disque dur pré-installé, vous pouvez sauter cette étape et continuer au point 3.2*

**Remarque:** Le CHD3SU ne peut être utilisé qu'avec des disques durs Serial ATA (SATA-I, SATA-II) !

- Dévissez les 2 vis à l'arrière du CHD3SU et démontez la plaque arrière.
- Faites doucement glisser le support du disque dur hors du logement.
- Veuillez placer avec précaution le disque dur sur le support. Le connecteur Serial ATA du support se connectera à l'interface du disque dur.



## FRANÇAIS

- d. Retournez le support et utilisez les 4 vis fournies pour fixer le disque dur sur le support.
- e. Faites de nouveau glisser le support dans le logement, fixez la plaque arrière sur l'arrière du support et utilisez les 2 vis pour fixer la plaque arrière.

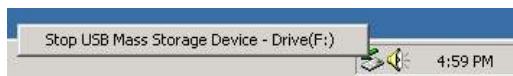
### 3.2 Connexion des câbles

- a. Branchez le câble d'alimentation électrique sur la prise électrique et sur le disque dur.
- b. Branchez le câble USB sur le CHD3SU et sur un port USB libre de votre ordinateur.
- c. Utilisez l'interrupteur d'alimentation à l'arrière du CHD3SU pour allumer le dispositif. Le Logo Conceptronic à l'avant du CHD3SU s'allumera en bleu.

*Windows 2000 et XP reconnaissent automatiquement le disque dur. Il n'est pas nécessaire d'installer un driver pour faire fonctionner le CHD3SU.*

## 4. Désinstallation de boîtier de disque dur

Le matériel doit être désactivé avant de le déconnecter sinon les données peuvent être perdues. Vous pouvez désactiver le matériel "USB Mass Storage Device" en double cliquant sur l'icône dans la barre des tâches.



"Remove or eject hardware components" (« débranchez ou éjectez la matériel » ) apparaît à l'écran après avoir double cliqué. Vous pouvez alors confirmer avec « désactiver » (« Desactivate »). Une mise en garde apparaît si vous ne désactivé pas avant de déconnecter.

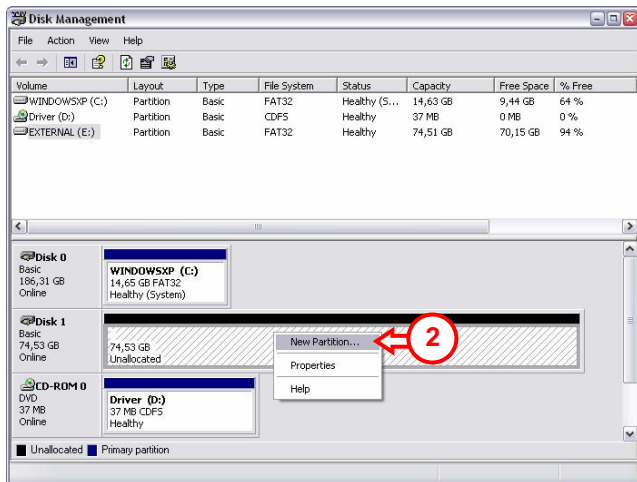
# FRANÇAIS

## 5. Créer et formater une partition sur le CHD3SU

Il est possible que le disque dur que vous utilisez ne soit pas encore partitionné ou formaté. Dans ce cas le CHD3SU n'affichera pas de disque dur de remplacement avec des partitions dans votre système d'exploitation. Pour créer et/ou formater la partition sur le CHD3SU, vous pouvez utiliser l'outil de formatage de Windows par défaut.

**Remarque:** si vous créez ou formatez votre disque dur, toutes les données seront effacées !

1. Cliquez sur « Démarrer », « Lancer », exécutez la commande « diskmgmt.msc » et appuyez sur « OK »
2. Sélectionnez votre disque dur externe et cliquez dessus avec la touche de droite de la souris. S'il y a une partition que vous souhaitez effacer, choisissez « Éliminer Partition ». Pour créer une nouvelle partition sélectionnez « Créer Nouvelle Partition ».

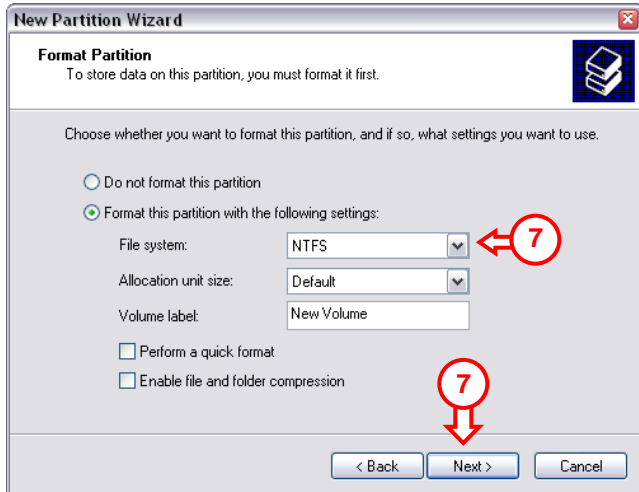


3. L' « Assistant de création de Nouvelle Partition » apparaît. Cliquez sur "Suivant".
4. Sélectionnez l'option « Partition Primaire » puis cliquez sur "Suivant".
5. Définissez la taille de votre nouvelle partition. Elle est réglée par défaut sur la taille maximale. Cliquez sur "Suivant".



## FRANÇAIS

6. Attribuez une lettre de disque à votre nouvelle partition. Par défaut la première lettre de lecteur libre est attribuée. Cliquez sur "Suivant".



7. Vous pouvez faire différents réglages pour formater le disque dur. Dans « Système de Fichier », vous pouvez choisir entre NTFS ou FAT 32. Vous pouvez aussi attribuer un nom de volume à la partition et choisir « Formatage Rapide ». Cliquez sur « Suivant » pour continuer.

**Remarque:** Les partitions supérieures à 32 GB peuvent uniquement être formatées avec le système de fichier NTFS lorsqu'on utilise le Gestionnaire de Disque de Windows.

8. Vous verrez un résumé des commandes sélectionnées. Si vous sélectionnez « Terminer », toutes les commandes seront exécutées et vous pourrez utiliser le disque dur.

Le disque dur incorporé votre CHD3SU est maintenant prêt pour l'usage.

## Guida d'installazione rapida

### Vi ringraziamo per aver acquistato il Box hard disk Serial ATA / USB 2.0 di Conceptronic

La presente Guida per l'installazione dell'hardware spiega come installare passo a passo il Box hard disk Serial ATA / USB 2.0 di Conceptronic su un PC o su un Notebook.

Se dovessero esserci dei problemi, vi consigliamo di visitare il nostro sito di supporto (andate su [www.conceptronic.net](http://www.conceptronic.net) e cliccate 'support'), dove potrete trovare il Database delle Risposte alle Domande più Frequenti (FAQ).

Se doveste avere altre domande riguardanti il prodotto che non trovate sul nostro sito Web vi preghiamo di contattarci attraverso l'e-mail: [support@conceptronic.net](mailto:support@conceptronic.net).

Per ulteriori informazioni dei prodotti Conceptronic, la preghiamo di visitare il sito Web della Conceptronic: [www.conceptronic.net](http://www.conceptronic.net).

La successiva descrizione relativa all'installazione del software potrebbe essere leggermente diversa dall'installazione sul vostro computer. Ciò dipende della versione di Windows in uso.

## 1. Introduzione

Grazie a questo prodotto potrete ampliare la capacità di memoria del desktop o del notebook in maniera facile e veloce. Aggiungendo un disco rigido SATA al CHD3SU, potrete disporre di una memoria portatile.

Il box hard disk è ideale per trasferire dati, realizzare backup, o per essere usato come disco rigido secondario del computer.

## 2. Contenuto della confezione

La confezione è formata dai seguenti componenti:

1x CHD3SU

4x viti per il montaggio dell'unità disco rigido (non incluse nel caso in cui il CHD3SU sia premontato)

1x Alimentatore per CHD3SU

1x Cavo USB

1x Base del CHD3SU

1x Scheda di garanzia

1x Guida d'installazione rapida

1x Guida d'installazione rapida

## ITALIANO

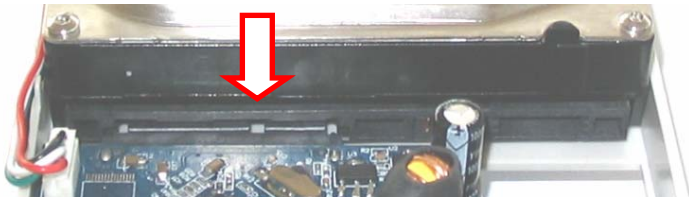
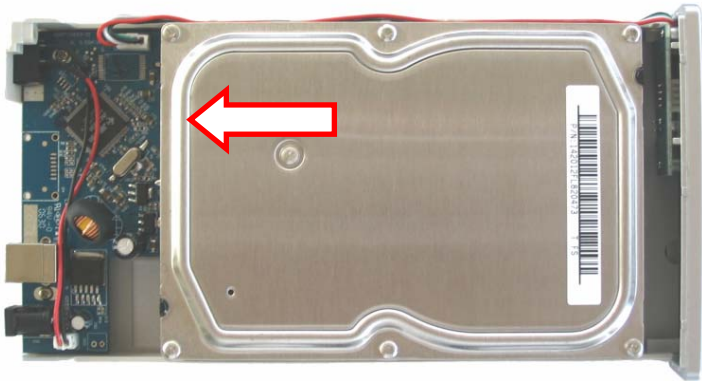
### 3. Installazione hardware CHD3SU

3.1 Assemblaggio del CHD3SU (nel caso in cui non sia già stato installato un disco rigido)

*Se il CHD3SU è stato acquistato con un disco rigido preinstallato, si può saltare questo passo e procedere direttamente al passo 3.2*

**Nota:** il CHD3SU si può usare esclusivamente con dischi rigidi Serial ATA (SATA-I,SATA-II)!

- a. Togliere le due viti poste sulla parte posteriore del CHD3SU ed estrarre la placca posteriore.
- b. Estrarre con delicatezza il vassoio del disco rigido dalla sua posizione.
- c. Posizionare gentilmente il disco rigido nel vassoio. Il correttore Serial ATA del vassoio si collegherà all'interfaccia del disco rigido.



## ITALIANO

- d. Capovolgere il vassoio e utilizzare le quattro viti in dotazione per stringere il disco rigido al vassoio stesso.
- e. Mettere di nuovo il vassoio nella sua posizione, montare di nuovo la placca posteriore alla parte posteriore del vassoio e utilizzare le due viti per stringere la placca posteriore.

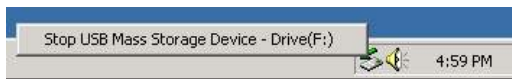
### 3.2 Connessioni cavi

- a. Collegare l'alimentatore alla presa di corrente e al disco rigido.
- b. Collegare il cavo USB al CHD3SU e a una porta USB disponibile del computer.
- c. Usare il pulsante di alimentazione nella parte posteriore del CHD3SU per accendere il dispositivo. Apparirà in blu il logo Conceptronic sulla parte frontale del CHD3SU.

*Windows 2000 & XP rileveranno automaticamente il disco rigido. Non è necessaria nessuna installazione di driver per far funzionare il CHD3SU.*

## 4. Desinstallazione della confezione per disco rigido

Il dispositivo deve essere disattivato prima di scollegarlo, altrimenti si potrebbero perdere dati. È possibile disattivare lo "USB Mass Storage Device" facendo doppio clic sull'icona presente nella taskbar (l'area accanto all'orologio).



Dopo aver fatto doppio clic, apparirà sullo schermo il seguente messaggio "Remove or eject hardware components" (Elimina o toglie componenti dell'hardware). Attivare il componente USB adeguato e confermare con "Deactivate" (Disattiva). Apparirà un avviso nel caso in cui il dispositivo non venga disattivato prima di scollegarlo.

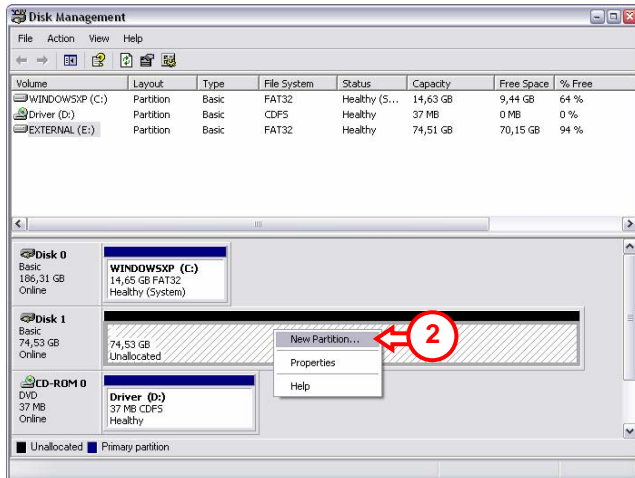
# ITALIANO

## 5. Creare e dare formato a una partizione nel CHD3SU

Potrebbe darsi il caso che il disco rigido in uso non sia ancora partizionato o formattato. In tal caso il CHD3SU non mostrerà un disco rigido sostituibile con partizioni nel sistema operativo in uso. Per creare e/o dare formato alla partizione del CHD3SU, è possibile usare l'utility di formattazione di default di Windows.

**Nota:** ogni volta che si crea o si dà formato al disco rigido, tutti i dati in esso contenuti verranno cancellati!

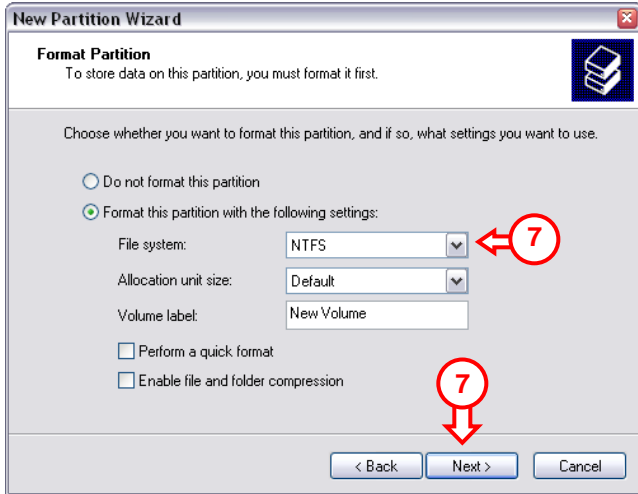
1. Fare clic su "Start", "Esegui", e scrivere il comando "diskmgmt.msc" dopo di che premere "OK".
2. Selezionare il disco rigido esterno e fare clic su di esso con il pulsante destro del mouse. Nel caso in cui esista una partizione che si desidera eliminare, selezionare "Delete Partition" (Elimina partizione). Per creare una nuova partizione selezionare "Create New Partition" (Crea nuova partizione).



3. Apparrà l'assistente per la "Creazione di nuove partizioni". Fare clic su "Avanti".
4. Selezionare l'opzione "Primary Partition" (Partizione primaria) e fare clic su "Avanti".

## ITALIANO

5. Configurare le dimensioni della nuova partizione. Per default, tali dimensioni sono impostate sul massimo permesso. Fare clic su "Avanti".
6. Assegnare una lettera dell'unità alla nuova partizione. Per default viene assegnata la prima lettera dell'unità disponibile. Fare clic su "Avanti".



7. È possibile realizzare diverse configurazioni per dare formato al disco rigido. In "File System" (Sistema file) si può scegliere fra NTFS o FAT32. È anche possibile assegnare un nome di volume alla partizione e selezionare "Quick Format" (Formato rapido). Fare clic su "Avanti" per continuare.

**Avviso:** Le partizioni con dimensioni superiori ai 32 GB si possono formattare esclusivamente con il sistema di file NTFS nel caso in cui venga usato il programma Windows Disk Management!

8. Apparirà un sunto dei comandi prescelti. Selezionando "Fine", verranno eseguiti tutti i comandi e il disco rigido sarà pronto per essere usato.

Il disco rigido incorporato il suo CHD3SU è adesso pronto per l'uso.

## Iniciação Rápida

**Parabéns pela compra da Caixa de disco rígido ATA de Série para USB 2.0 da Conceptronic.**

O Manual de Instalação Rápida incluído fornece-lhe uma explicação passo a passo sobre como instalar a Caixa de disco rígido ATA de Série para USB 2.0 da Conceptronic no seu PC ou computador portátil.

Quando tiver problemas, aconselhámo-lo a ir ao nosso site de assistência (vá a [www.conceptronic.net](http://www.conceptronic.net) e clique em 'support'). Aqui vai encontrar muitas possibilidades de resolver os seus problema.

Se tiver outras questões relativas ao nosso produto e não as conseguir encontrar no nosso website, pode-nos contactar através do e-mail: [support@conceptronic.net](mailto:support@conceptronic.net).

Para mais informações sobre produtos de Conceptronic, por favor visite o Web Site da Conceptronic: [www.conceptronic.net](http://www.conceptronic.net).

A instalação do Software conforme se encontra descrita abaixo pode ser ligeiramente diferente da instalação do seu computador. Isso depende da versão do Windows que está a utilizar.

### 1. Introdução

Este produto proporciona uma forma rápida e fácil de adicionar espaço de armazenamento extra ao seu PC ou computador portátil. Pode montar um disco rígido SATA no CHD3SU para poder usufruir de espaço de armazenamento portátil.

A caixa de disco rígido é perfeita para fazer transferência de dados, cópias de segurança ou para usar como disco rígido secundário no seu computador.

### 2. Conteúdo da Embalagem

Devem existir os seguintes elementos na sua embalagem:

1x CHD3SU

4x parafusos para montar o HDD (não incluídos quando o CHD3SU já vem previamente montado)

1x fonte de alimentação para o CHD3SU

1x Cabo USB

1x Suporte para o CHD3SU

1x Cartão de garantia

1x Manual de Instalação Rápida

## PORTUGUÊS

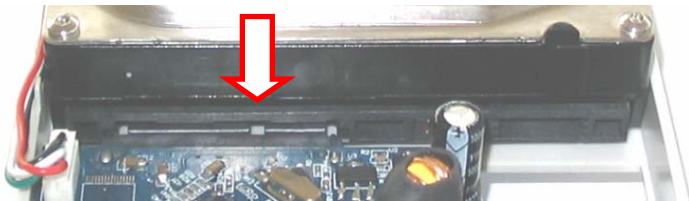
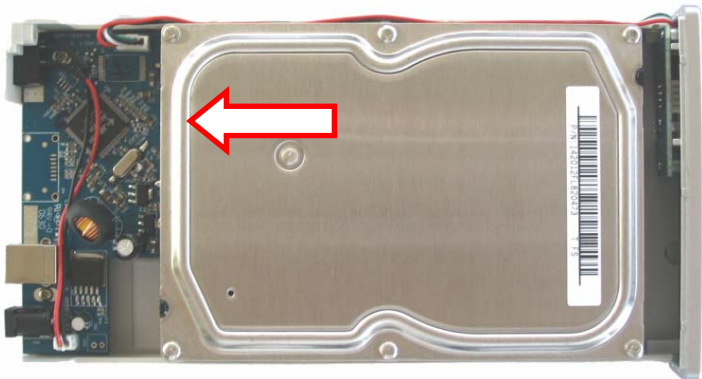
### 3. Instalação do Hardware do CHD3SU

3.1 Montar o CHD3SU (quando ainda não está instalado nenhum disco rígido)

*Se tiver comprado o CHD3SU com um disco rígido pré-instalado, pode avançar este passo e continuar no passo 3.2*

**Nota:** O CHD3SU só pode ser usado com discos rígidos ATA de Série (SATA-I, SATA-II)!

- a. Retire os 2 parafusos na parte de trás do CHD3SU e retire a placa traseira.
- b. Faça deslizar com cuidado o suporte do disco rígido para fora da caixa.
- c. Coloque cuidadosamente o disco rígido na bandeja. A ficha ATA de Série da bandeja liga-se à interface do Disco rígido.





## PORTUGUÊS

- d. Vire o suporte ao contrário e use os 4 parafusos fornecidos para prender o disco rígido ao suporte.
- e. Volte a colocar o suporte na caixa, prenda a placa traseira à parte de trás do suporte e use os 2 parafusos para apertar a placa traseira.

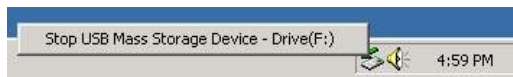
### 3.2 Ligações dos cabos

- a. Ligue a fonte de alimentação à tomada e ao disco rígido.
- b. Ligue o cabo USB ao CHD3SU e a uma porta USB disponível do seu computador.
- c. Use o botão de alimentação na parte de trás do CHD3SU para ligar o aparelho. O logótipo da Conceptronic na parte da frente do CHD3SU acende em azul.

*O Windows 2000 e XP reconhecem automaticamente o disco rígido. Não é necessário instalar nenhum controlador para trabalhar com o CHD3SU.*

## 4. Desinstalação de caixa de disco rígido

O dispositivo deve ser desactivado antes de ser desligado, caso contrário os dados podem-se perder. Pode desactivar o "USB Mass Storage Device" fazendo um duplo clique no ícone da barra de tarefas.



Aparece "Remove or eject hardware components" (Remover ou ejectar os componentes de hardware) no ecrã depois de fazer o duplo clique. Active aqui o componente USB apropriado e confirme com "Deactivate" (Desactivar). Aparece um aviso se não desactivar o dispositivo antes de o desligar.

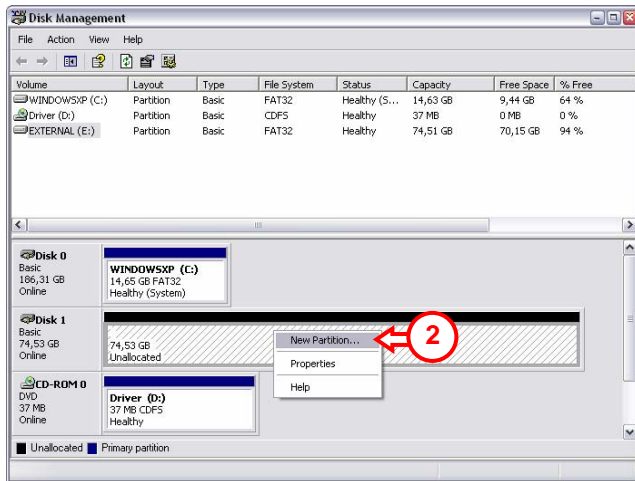
# PORTUGUÊS

## 5. Criar e formatar uma partição no CHD3SU

É possível que o disco rígido que está a usar ainda não tenha nenhuma partição/não esteja formatado. Neste caso, o CHD3SU não vai mostrar um disco rígido substituível com partições no seu sistema operativo. Para criar e/ou formatar a partição no seu CHD3SU, pode usar a função de formatação predefinida do Windows.

**Nota:** Quando criar e/ou formatar o disco rígido, todos os dados existentes serão eliminados!

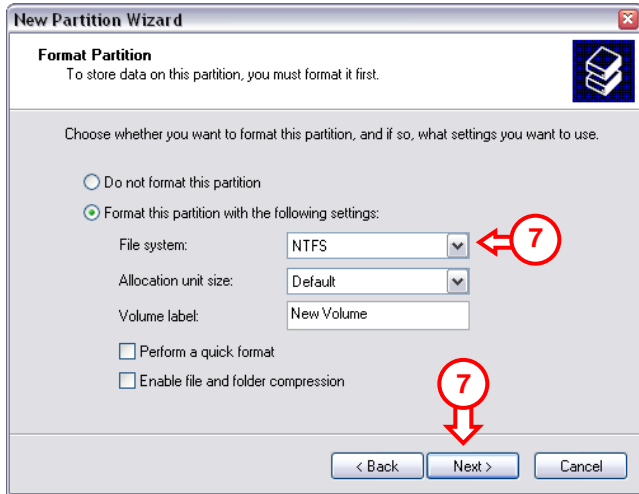
1. Clique em "Start" (Iniciar), "Run" (Executar), execute o comando "diskmgmt.msc" e carregue em "OK".
2. Seleccione o seu disco rígido externo e clique com o botão direito do rato em cima dele. Se existir alguma partição que quiser eliminar, seleccione "Delete Partition" (Eliminar Partição). Para criar uma nova partição, seleccione "Create New Partition" (Criar Nova Partição).



3. O "New Partition Wizard" (Assistente de Nova Partição) aparece. Faça clique em "Next" (Seguinte).
4. Seleccione a opção "Primary Partition" (Partição Principal) e clique em "Next" (Seguinte).
5. Defina o tamanho da nova partição. Por defeito, está definida com o máximo tamanho possível. Faça clique em "Next" (Seguinte).

## PORTUGUÊS

- Atribua uma letra de unidade à nova partição. Por defeito, é atribuída a primeira letra de unidade disponível. Faça clique em “Next” (Seguinte).



- Pode fazer diferentes configurações para formatar o disco rígido. Em “File System” (Sistema de Ficheiros), pode escolher entre NTFS ou FAT32. Também pode atribuir um nome de volume para a partição e seleccionar “Quick Format” (Formatação Rápida). Clique em “Next” (Seguinte) para continuar.

**Nota:** As partições maiores que 32 GB só podem ser formatadas com o sistema de ficheiros NTFS quando se usar o Gestor de Disco do Windows!

- Vai poder ver um resumo dos comandos seleccionados. Ao seleccionar “Finish” (Concluir), todos os comandos são executados e o seu disco rígido fica pronto a usar.

O construído-em de disco rígido seu CHD3SU está agora pronto para uso.

## Gyors installációs kalauz

Köszönjük, hogy a Conceptronic soros ATA - USB 2.0 harddiskbox-át választotta.

A mellékelt hardvertelepítési útmutató lépésről-lépésre elmagyarázza, miként kell a Conceptronic soros ATA - USB 2.0 harddiskbox-át PC-re vagy notebook-ra telepítenie.

Probléma esetén javasoljuk, hogy vegye igénybe a Support-site-en nyújtott segítséget (menjen a [www.conceptronic.net](http://www.conceptronic.net)-re és kattintson a 'Support'-ra. Itt megtalálja a Gyakran Ismételt Kérdések adatbázist.

Ha termékünkkel kapcsolatban további kérdése lenne, és weboldalunkon nem talál rá választ, forduljon hozzánk e-mailben: [support@conceptronic.net](mailto:support@conceptronic.net). A Conceptronic termékekkel kapcsolatos további információért kérjük tekintse meg a Conceptronic weboldalát: [www.conceptronic.net](http://www.conceptronic.net).

A továbbiakban leírt szoftver installáció kis mértékben eltérhet az Ön számítógépére való installációtól attól függően, hogy Ön melyik Windows változatot használja.

### 1. Bevezetés

Ezzel a termékkel gyorsan és egyszerűen adhat hozzá plusz tároló területet asztali számítógépéhez vagy Notebook-jához. Csatlakoztathat egy Soros ATA vagy SATA merevlemezt a CHD3SU-hoz, amely hordozható tárolást biztosít.

A harddiskbox tökéletesen alkalmas adatátvitelre, backup-ok készítésére, illetve a számítógépen második merevlemezként is használható.

### 2. A csomag tartalma

A csomag az alábbiakat kell, hogy tartalmazza:

1x CHD3SU

4x csavar a HDD összeállításához (ha a CHD3SU előre össze van szerelve, akkor nem tartozék).

1x CHD3SU tápegység

1x USB kábel

1x A CHD3SU-hoz tartozó tartó

1x Garancia

1x Gyors Installációs Kalauz

## MAGYAR

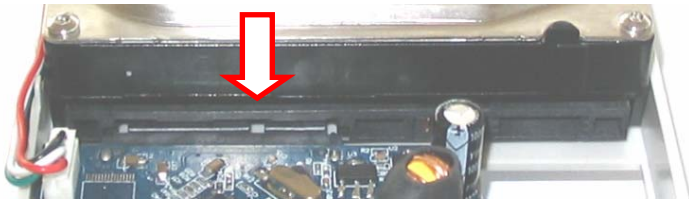
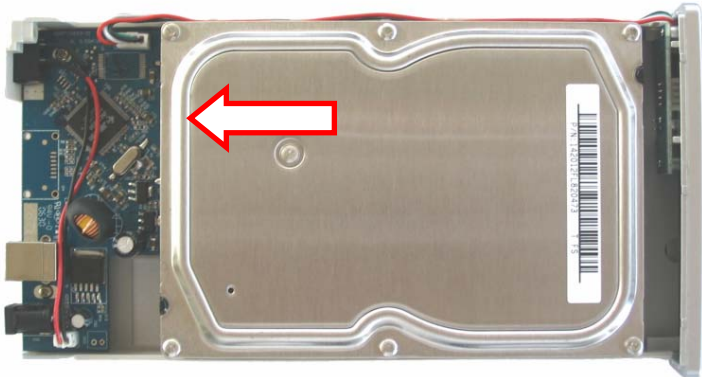
### 3. Hardver installáció CHD3SU

3.1 A CHD3SU összeszerelése (Ha még egy merevlemez sincs installálva)

*Amennyiben a CHD3SU-t előre installált merev lemezzel együtt vásárolta meg, akkor ezt a lépést hagyja ki és folytassa a 3.2 lépéssel!*

**Megjegyzés:** A CHD3SU csak soros ATA merevlemezekkel használható (SATA-I,SATA-II) !

- Vegye ki a CHD3SU hátoldalán található 2 csavart, és vegye le a hátlapot.
- Óvatosan csúsztassa ki a merevlemezkeretet a helyéről.
- Óvatosan tegye be a tálcába a merevlemez. Ezután már a tálca soros ATA csatlakozója a merevlemez interfészéhez csatlakozik.



## MAGYAR

- d. Fordítsa meg a keretet, és használja a mellékelt 4 csavart a merevlemeznek a kerethez való rögzítésére.
- e. Csúsztassa vissza a keretet a helyére, tegye vissza a hátlapot, és használja a 2 csavart a hátlap rögzítéséhez.

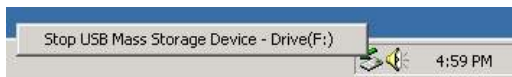
### 3.2 Kábelcsatlakozások

- a. Csatlakoztassa a tápegységet a csatlakozóhoz és a merevlemezhez.
- b. Csatlakoztassa az USB kábelt a CHD3SU-hoz és a számítógép egy szabad USB portjához.
- c. Használja a CHD3SU hátoldalán található kapcsolót a készülék bekapcsolásához. A CHD3SU elülső oldalán található Conceptronic logó kéken világít.

*A Windows 2000 és XP automatikusan felismeri a merevlemez. A CHD3SU működtetéséhez semmilyen meghajtót nem kell installálni.*

## 4. A Harddiskbox biztonságos eltávolítása

Az eszközt - leválasztása előtt - ki kell kapcsolni, egyébként az adatok elveszhetnek. Az „USB háttértároló eszköz”, ha kétszer rákattintanak a tálcán látható ikonra, kikapcsolható.



Kétszeri rákattintás után „Remove or eject hardware components” (Vegye vagy adassa ki a géppel a hardverelemeket) szöveg jelenik meg a képernyőn. Kapcsolja be itt a megfelelő USB-elemet, majd erősítse meg mindezt „Deactivate”-tel (Kikapcsolás). Figyelmeztetés jelenik meg, ha - leválasztása előtt - az eszközt nem kapcsolják ki.

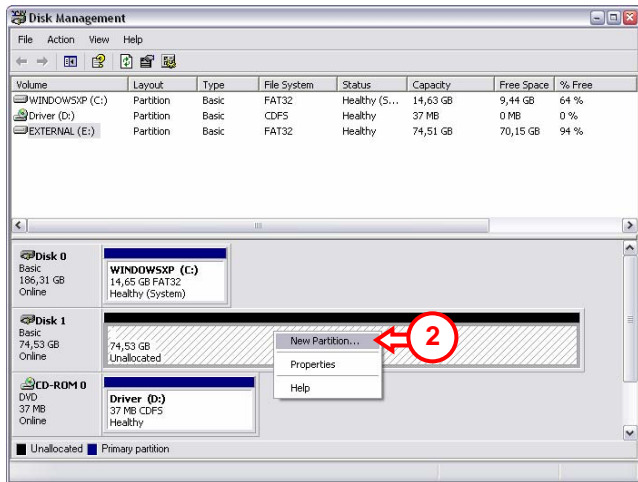
# MAGYAR

## 5. Partíció létrehozása és formázása a CHD3SU

Előfordulhat, hogy az Ön által használt merevlemez még nincs formázva illetve azon partíció létrehozva. Ez esetben a CHD3SU az operációs rendszerben nem mutat helyettesíthető merevlemez. Ha a CHD3SU-n partíciót kíván előállítani és/vagy formázni, használja a Windows alapértelmezett formázó segédprogramját.

**Megjegyzés:** A merevlemez előállításakor és/vagy formázásakor minden aktuális adat törlődik!

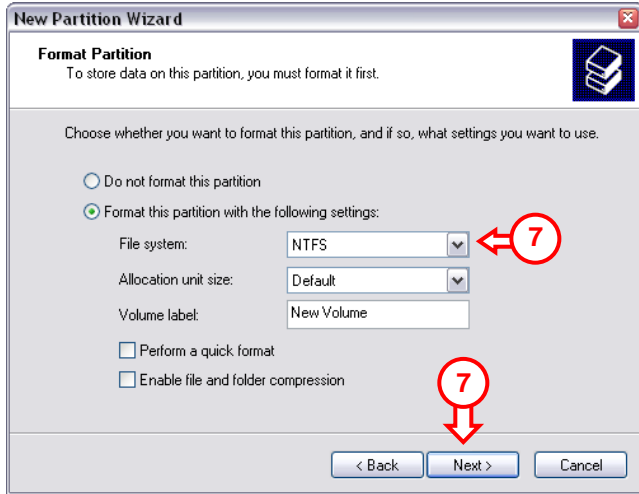
1. Kattintson a Start"-on, ezután a „Run”-on, hajtsa végre a „diskmgmt.msc” parancsot, majd nyomja le az „OK”-t.
2. Jelölje ki saját külső merevlemezét, majd kattintson azon az egér jobb oldali gombjával. Ha van rajta törölni kívánt partíció, válassza a „Delete Partition”-t. Új partíció előállításához jelölje ki a „Create New Partition”-t.



3. Ezután megjelenik a „New Partition Wizard”. Kattintson a „Next”-re.
4. Jelölje ki a „Primary Partition” beállítást, majd kattintson a „Next”-re.
5. Állítsa be az új partíció méretét. Alapértelmezettként, az a maximális méretre van állítva. Kattintson a „Next”-re.

## MAGYAR

6. Rendeljen hozzá meghajtó-betűjelet az új partícióhoz. Alapértelmezettként az első szabad meghajtó-betűjel fog hozzárendelődni. Kattintson a „Next”-re.



7. A merevlemez formázása érdekében különböző beállításokra kerülhet sor. A „File System”-nél választhatunk az NTFS vagy a FAT32 közül. Kötetnevet is hozzárendelhetünk a partícióhoz, sőt választhatjuk a „Quick Format”-ot. Ha folytatni kívánjuk, kattintsunk a „Next”-re.

**Megjegyzés:** 32GB-nél nagyobb partíciók az NTFS fájlrendszerrel csak Windows-  
lemezkezelés alkalmazásával formázhatók!

8. Ezután a kijelölt parancsok összegzése jelenik meg. A „Finish” kijelölésével végrehajtásra kerül minden parancs, ezután pedig merevlemezünk már használható.

Ezután a CHD3SU-be beépített merevlemez használatkész.



## Declaration of CE Conformity

The manufacturer Conceptronic  
Address Databankweg 7  
3821 AL Amersfoort, the Netherlands

Hereby declares that the product  
Type USB SATA HARDDISK 3.5"  
Product CHD3SU

Complies with following directives:

- 89/336/EEC EMC directive:  
Electromagnetic Compatibility
- 73/23/EEC Low Voltage Directive:  
Electrical equipment designed for use within certain voltage limits

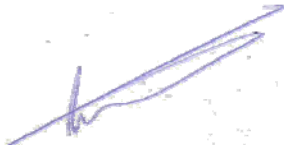
The following standards were consulted to assess conformity:

- EN55022/9.98 Class B
- EN55024/9.98
- EN 50081-1/1994
- EN 61000-3-2/3/4/1995
- EN 50082-1/1994
- EN 60950/1995

The symbols conform that this product conforms to the above named standards and regulations.

**CE**

Place and date of issue: Amersfoort, August 19, 2006



Herman Looijen, Product Marketing Manager