

Conceptronic CIS525U  
**Snelstart handleiding**

**Hartelijk gefeliciteerd met de aanschaf van uw  
Conceptronic USB2.0 5,25" Storage Box.**

In de bijgaande Snelstart handleiding wordt stap voor stap uitgelegd hoe u de Conceptronic CIS525U installeert.

In geval van problemen adviseren wij u onze **support-site** te bezoeken (ga naar: [www.conceptronic.net](http://www.conceptronic.net) en klik op 'Support'). Hier vindt u een database met veelgestelde vragen waar u hoogstwaarschijnlijk de oplossing voor uw probleem kunt vinden.

Heeft u andere vragen over uw product die u niet op de website kunt vinden, neem dan contact met ons op via e-mail: [support@conceptronic.net](mailto:support@conceptronic.net)

Voor meer informatie over Conceptronic producten kunt u terecht op de Conceptronic website: [www.conceptronic.net](http://www.conceptronic.net).

## **1. Inhoud van de verpakking**

De volgende onderdelen dienen aanwezig te zijn in de verpakking:

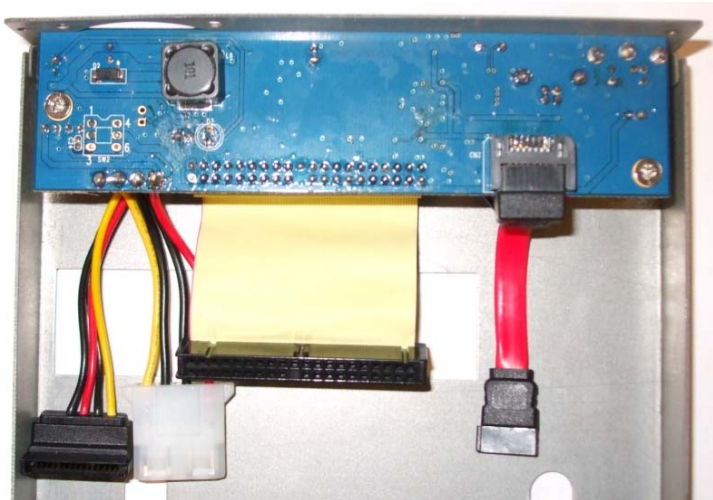
- 1x CIS525U Storage Box
- 1x Spanningsadapter, 12v, 1.5A
- 4x Assemblage schroef voor HDD
- 4x Assemblage schroef voor optisch station
- 1x Gesloten front voor CIS525U (Bij gebruik van een harde schijf).
- 1x USB Kabel
- 1x Product Standaard
- 1x Snelstart Handleiding
- 1x Garantiekaart

## 2. Hardware Assemblage

**Let op:** Als u de CIS525U heeft aangeschaft met een voormonteerd apparaat kunt u deze stap overslaan en doorgaan met hoofdstuk 3.

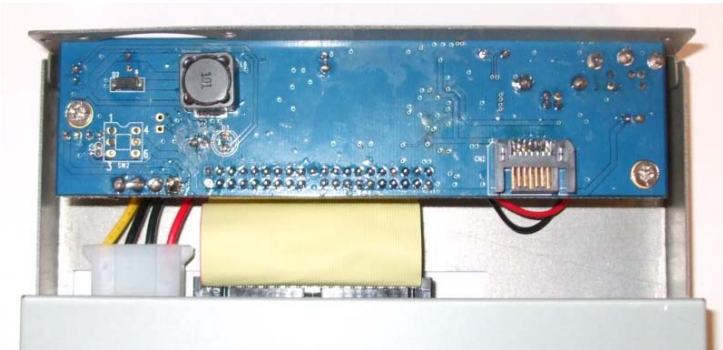
- A. Verwijder de 4 schroeven aan de achterzijde van de CIS525U en verwijder de achterplaat.
- B. Schuif de slede voorzichtig uit de behuizing.

In de behuizing bevinden zich aansluitingen voor een IDE of een Serial ATA apparaat.



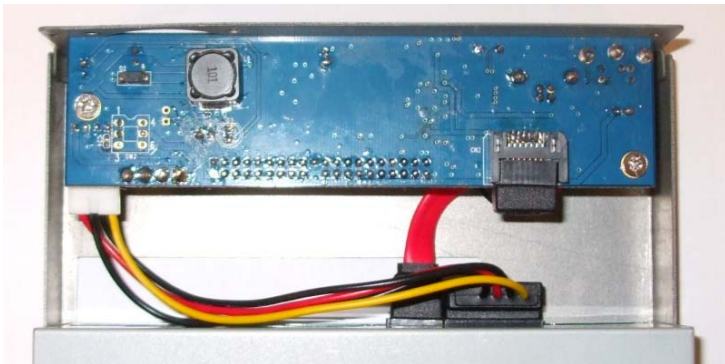
- C. Schuif het apparaat wat u wilt inbouwen via de voorkant in de CIS525U.
- D. Kies de aansluiting (IDE of SATA) die overeenkomt met het apparaat wat u wilt inbouwen en verbindt deze met het apparaat.

## NEDERLANDS



(Aansluiten van een IDE apparaat)

**Let op:** Indien u een IDE apparaat assembleert in de CIS525U, controleer dan of de jumper instelling op het apparaat is ingesteld op 'Master' of 'Single', afhankelijk van het type apparaat dat u gebruikt. Op het apparaat of in de handleiding van het apparaat kunt u terug vinden hoe u deze instelling kunt maken.



(Aansluiten van een SATA apparaat)

E. Plaats het apparaat volledig in de slede en zet deze vast met de meegeleverde schroeven.

## NEDERLANDS

**Let op:** Bij het plaatsen van een optisch station (CD-ROM, DVD, HD-DVD, Blu-ray, etc.) dient u de 4 montageschroeven voor optische stations te gebruiken. Deze zijn te herkennen aan het fijne schroefdraad (zie onderstaande afbeelding). Met deze schroeven zet u het apparaat aan beide zijkanten vast.



(Schroef voor optisch station)

(Schroef voor harde schijf)

Bij het plaatsen van een harde schijf dient u de 4 montageschroeven voor harde schijven te gebruiken. Deze zijn te herkennen aan het grove schroefdraad (zie bovenstaande afbeelding).

Met deze schroeven zet u de harde schijf aan de bodem vast.

Bij het assembleren van een harde schijf kunt u tevens het frontpaneel vervangen door een gesloten model. Deze is standaard meegeleverd met de CIS525U.

- F. Schuif de slede terug in de behuizing, plaats de achterplaat terug en gebruik de 4 schroeven om de achterplaat vast te zetten op de slede.

**3. Hardware installatie**

**3.1 Kabels aansluiten**

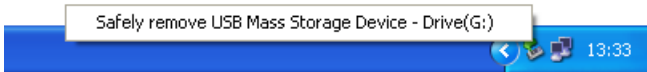
- A. Sluit de spanningsadapter aan op uw stopcontact en op de CIS525U.
- B. Verbind de USB kabel met de CIS525U en met een vrije USB poort op uw computer.
- C. Gebruik de schakelaar op de achterzijde van de CIS525U om het apparaat aan te zetten.

Windows 2000, XP & Vista zullen het apparaat automatisch herkennen. Er is geen stuurprogramma installatie benodigd om de CIS525U te gebruiken.

**3.2 Veilig Verwijderen**

Het apparaat moet eerst veilig verwijderd worden voordat u het apparaat loskoppelt van uw computer, anders kan er data verloren gaan.

U kunt het 'USB Massa Opslag Apparaat' veilig verwijderen door te klikken op het veilig verwijderen icoon op uw systeembalk.



Selecteer vervolgens het apparaat wat u veilig wilt verwijderen.  
Als het veilig verwijderen is gelukt zal dit getoond worden op het scherm.

*Veel plezier met het gebruik van de  
Conceptronic USB2.0 5,25" Storage Box.*

Conceptronic CIS525U

## **Quick Installation Guide**

### **Congratulations on the purchase of your Conceptronic USB 2.0 5,25" storage box.**

This Quick Installation Guide gives you a step-by-step explanation of how to install the Conceptronic CIS525U.

When problems occur, we advise you to go to our support-site (go to [www.conceptronic.net](http://www.conceptronic.net) and click 'Support'). Here you will find the Frequently Asked Questions Database.

When you have other questions about your product and you cannot find it at our website, you can contact us by e-mail: [support@conceptronic.net](mailto:support@conceptronic.net)

For more information about Conceptronic products, please visit the Conceptronic Web Site: [www.conceptronic.net](http://www.conceptronic.net)

## **1. Package Contents**

The following items must be present in your package:

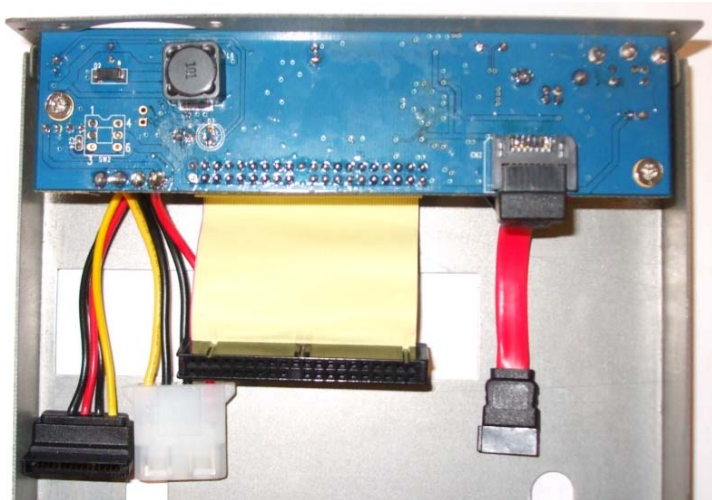
- 1x CIS525U Storage Box
- 1x Power Supply, 12v, 1.5A
- 4x HDD assembly screw
- 4x Optical Drive assembly screw
- 1x Closed front for CS525U (For use with Harddisk)
- 1x USB Cable
- 1x Stand for CIS525U
- 1x Quick Installation Guide
- 1x Warranty Card

## 2. Hardware Assembly

**Note:** If you bought the CIS525U with a device pre-installed, you can skip this step and continue to chapter 3.

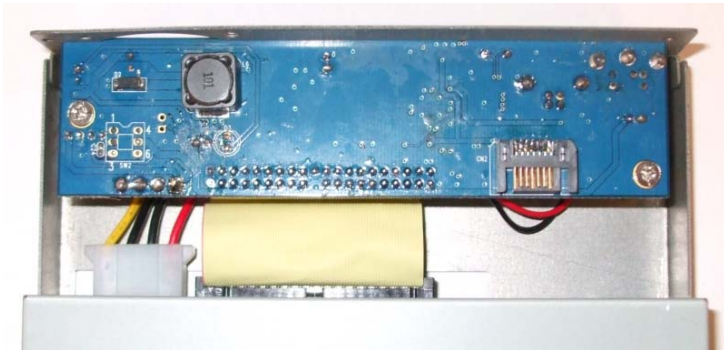
- A. Remove the 4 screws at the back of the CIS525U and remove the back plate.
- B. Gently slide the tray out of the housing.

In the tray, there are connections for an IDE or SATA device.



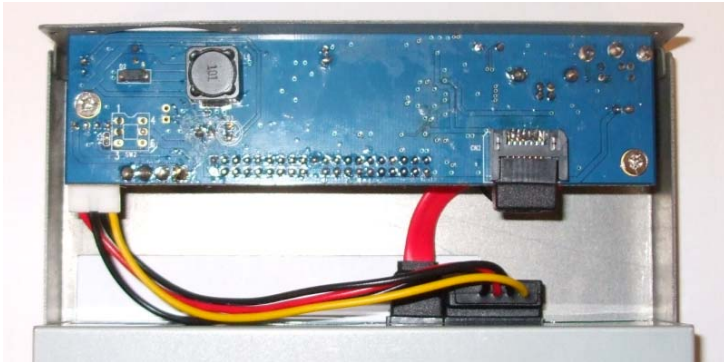
- C. Slide the device into the CIS525U through the front.
- D. Select the connection (IDE or SATA) which corresponds with the device which you want to use and connect them to the device.

## ENGLISH



(Connecting an IDE device)

**Note:** When you assemble an IDE device in the CIS525U, make sure that the jumper setting of the device is set to 'Master' or 'Single', depending on the device you are using. You can find the jumper settings on the device or in the manual of the device.



(Connecting a SATA device)

- E. Slide the device completely in the CIS525U and fix the device with the included screws to the CIS525U.



## ENGLISH

**Note:** When assembling an optical drive (CD-ROM, DVD, HD-DVD, Blu-ray, etc.), you need to use the 4 assembly screws for optical devices. You can recognize the assembly screws for optical drives by the picture below. Fix the optical drive to the CIS525U with 2 screws on each side.



(Screw for Optical Drive)

(Screw for Harddisk Drive)

When assembling a Harddisk, you need to use the 4 assembly screws for Harddisk drives. You can recognize the assembly screws for Harddisk drives by the picture above. Fix the Harddisk to the CIS525U with 4 screws on the bottom of the device. When assembling a Harddisk, you can also swap the front panel for a closed model. The closed front panel is delivered with the CIS525U.

- F. Put the tray back in the housing, replace the back panel and use the 4 back panel screws to fix the back panel to the tray.

## 3. Hardware installation

### 3.1 Connecting cables

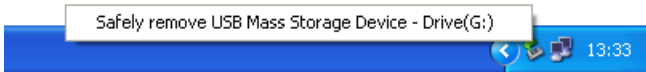
- A. Connect the power supply to the power outlet and to the CIS525U.
- B. Connect the USB cable to the CIS525U and to a free USB port on your computer.
- C. Use the power switch on the back of the CIS525U to turn on the device.

Windows 2000, XP & Vista will recognize the device automatically. No driver installation is required to operate the CIS525U.

### 3.2 Safe removal

The device must be removed safely in your operating system before you disconnect the device from your computer, otherwise data could be lost.

You can remove the 'USB Mass Storage Device' safely by clicking the Safe Removal icon in your system tray.



Select the device you want to remove.

Windows will show a message on your screen when the safe removal is succeeded.

*Enjoy the use of your  
Conceptronic USB2.0 5,25" Storage Box.*

## Guía de instalación rápida

### Felicidades por la compra de su sistema de almacenamiento USB 2.0 de 5,25” de Conceptronic

Esta Guía de instalación rápida le indica detalladamente cómo instalar el CIS525U de Conceptronic.

Si se producen problemas, le aconsejamos que consulte a nuestro servicio técnico (en [www.conceptronic.net](http://www.conceptronic.net) y haga clic en “Support”). Aquí encontrará la base de datos de las preguntas más frecuentes (FAQ).

Si tiene otras preguntas sobre su producto y no las encuentra en nuestro sitio Web, póngase en contacto con nosotros por correo electrónico: [apoyo@conceptronic.net](mailto:apoyo@conceptronic.net)

Si desea información adicional sobre los productos de Conceptronic, visite nuestro sitio Web: [www.conceptronic.net](http://www.conceptronic.net)

## 1. Contenido del paquete

El paquete debe incluir los elementos siguientes:

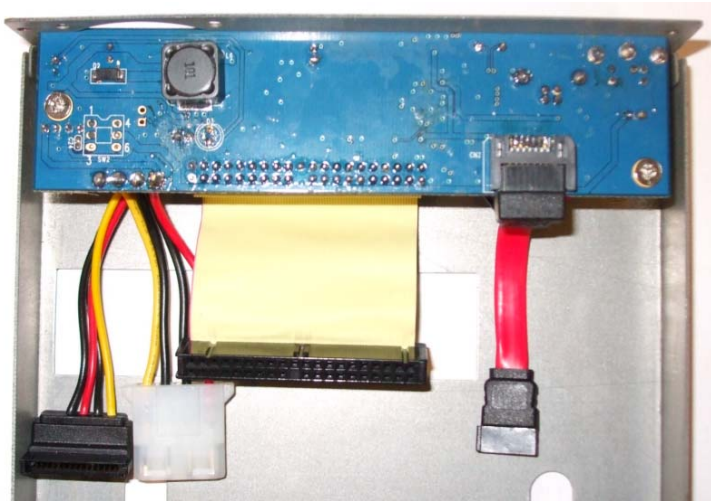
- 1 sistema de almacenamiento CIS525U
- 1 fuente de alimentación, 12 V, 1,5 A
- 4 tornillos de montaje del HDD
- 4 tornillos de montaje de la unidad óptica
- 1 panel frontal cerrado para el CS525U (para su uso con disco duro)
- 1 cable USB
- 1 peana para el CIS525U
- 1 Guía de instalación rápida
- 1 tarjeta de garantía

## 2. Montaje del hardware

**Nota:** Si ha adquirido el CIS525U con un dispositivo preinstalado, puede saltarse este paso y continuar en el paso 3.

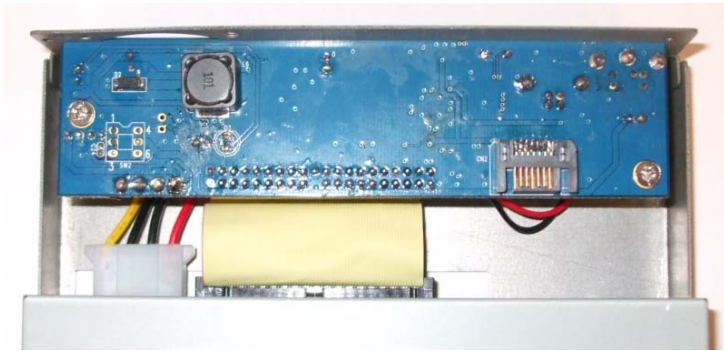
- A. Retire los 4 tornillos de la parte trasera del CIS525U y, a continuación, retire la tapa de la parte de atrás.
- B. Deslice suavemente la bandeja hacia fuera de la carcasa.

En la bandeja hay conexiones para un dispositivo IDE o SATA.



- C. Deslice el dispositivo en el CIS525U por la parte delantera.
- D. Seleccione la conexión (IDE o SATA) que corresponda con el dispositivo que desea utilizar y conéctela a éste.

## ESPAÑOL



(Conexión de un dispositivo IDE)

**Nota:** Cuando conecte un dispositivo IDE al CIS525U, asegúrese de que la configuración del jumper está habilitada en el modo “Master” o “Single”, dependiendo del dispositivo que esté utilizando. Encontrará la configuración del jumper en el dispositivo o en el manual del mismo.



(Conexión de un dispositivo SATA)

- E. Deslice el dispositivo completamente en el CIS525U y fíjelo con los tornillos que incluye el producto.

## ESPAÑOL

**Nota:** Cuando monte una unidad óptica (CD-ROM, DVD, HD-DVD, Blu-ray, etc.), necesitará utilizar los 4 tornillos de montaje para unidades ópticas. La ilustración siguiente muestra los tornillos de montaje para unidades ópticas. Fije la unidad óptica en el CIS525U con 2 tornillos a cada lado.



(Tornillos para la unidad óptica)

(Tornillos para la unidad del disco duro)

Cuando monte un disco duro, necesitará utilizar los 4 tornillos de montaje para unidades de disco duro. La ilustración anterior muestra los tornillos de montaje para unidades de disco duro. Fije el disco duro con los 4 tornillos en la parte inferior del CIS525U. Si lo desea, cuando monte un disco duro, también puede cambiar el panel frontal por un modelo cerrado. El CIS525U incluye el panel frontal cerrado.

- F. Vuelva a colocar la bandeja en la carcasa, cambie el panel trasero y utilice los 4 tornillos de dicho panel para fijarlo a la bandeja.

## 3. Instalación del hardware

### 3.1 Cables de conexión

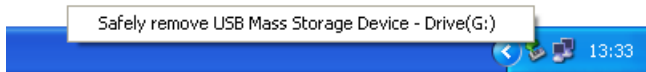
- A. Conecte la fuente de alimentación a la toma y al CIS525U.
- B. Conecte el cable USB al CIS525U y a un puerto USB libre de su ordenador.
- C. Utilice el interruptor de alimentación de la parte trasera del CIS525U para encender el dispositivo.

Los sistemas operativos Windows 2000, XP y Vista reconocen automáticamente el dispositivo. No es necesario instalar los drivers para utilizar el CIS525U.

### 3.2 Retirar el dispositivo de manera segura

El dispositivo debe retirarse del sistema operativo de manera segura antes de desconectarlo del ordenador. De lo contrario, podrían perderse datos.

Para retirar el “Dispositivo de almacenamiento masivo USB” de forma segura, haga clic en el icono de retirar dispositivos de forma segura que aparece en la bandeja del sistema.



Seleccione el dispositivo que desea retirar.

Windows mostrará un mensaje en pantalla cuando el dispositivo se haya retirado de forma segura.

*Disfrute del sistema de almacenamiento  
USB 2.0 de 5,25" de Conceptronic*

## Schnellinstallationsanleitung

### Wir gratulieren Ihnen zum Kauf Ihrer Conceptronic USB 2.0 5,25"-Speicherbox.

In beiliegender Schnellinstallationsanleitung wird Ihnen Schritt für Schritt gezeigt, wie die Conceptronic CIS525U installiert werden muss.

Wenn Probleme auftreten sollten, besuchen Sie unsere **Support-Seite** (unter [www.conceptronic.net](http://www.conceptronic.net)) und klicken Sie auf ‚Support‘. Dort steht Ihnen unsere FAQ-Datenbank mit den häufig gestellten Fragen zur Verfügung.

Wenn Sie weitere Fragen zu Ihrem Produkt haben, die Sie auf unserer Webseite nicht beantworten können, können Sie uns per E-Mail kontaktieren: [support@conceptronic.net](mailto:support@conceptronic.net)

Detaillierte Informationen über Conceptronic Produkte finden Sie auf unserer Webseite: [www.conceptronic.net](http://www.conceptronic.net)

## 1. Packungsinhalt

In der Verpackung ist Folgendes enthalten:

- 1x CIS525U Speicherbox
- 1x Netzteil, 12V, 1,5A
- 4x Montageschrauben für Festplatte
- 4x Montageschrauben für optisches Laufwerk
- 1x Geschlossenes Frontpanel für CS525U (für die Verwendung mit Festplatte)
- 1x USB-Kabel
- 1x Ständer für CIS525U
- 1x Schnellinstallationsanleitung
- 1x Garantiekarte

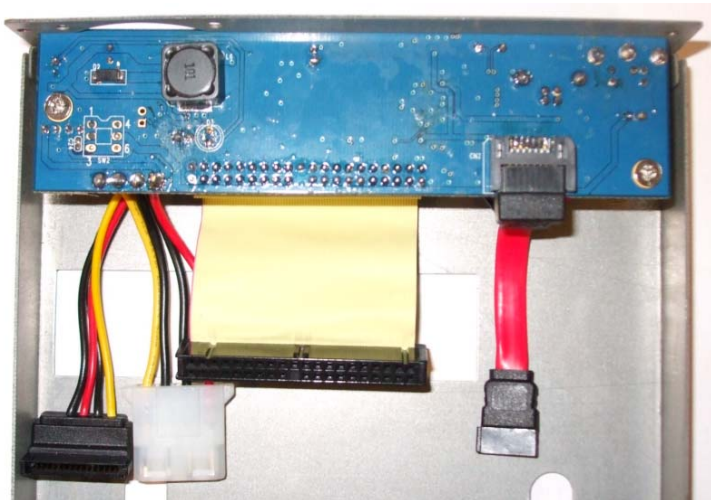


## 2. Hardwaremontage

**Hinweis:** Wenn Sie die CIS525U mit einem vorinstallierten Gerät gekauft haben, können Sie diesen Schritt überspringen und bei Schritt 3 fortfahren.

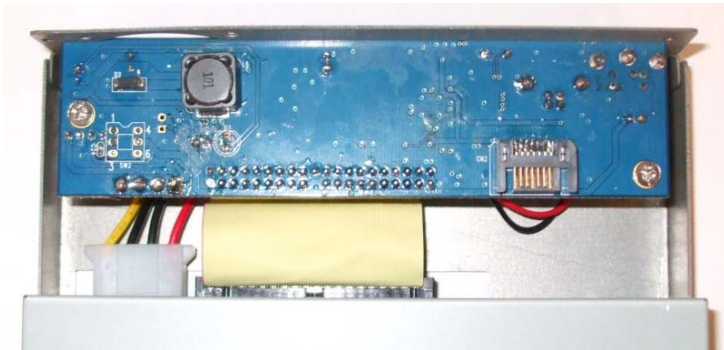
- A. Entfernen Sie die 4 Schrauben auf der Rückseite der CIS525U und danach die hintere Abdeckung.
- B. Ziehen Sie den Schacht vorsichtig aus dem Gehäuse.

Im Schacht befinden sich Anschlüsse für ein IDE- oder SATA-Gerät.



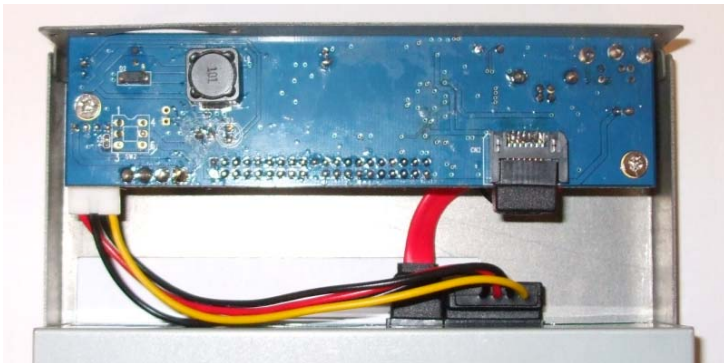
- C. Schieben Sie das Gerät von vorne in die CIS525U.
- D. Wählen Sie den passenden Anschluss (IDE oder SATA) für das Gerät, das Sie verwenden möchten, und schließen Sie diesen am Gerät an.

## DEUTSCH



(Anschluss eines IDE-Geräts)

**Hinweis:** Wenn Sie ein IDE-Gerät in der CIS525U montieren, stellen Sie sicher, dass der Jumper des Geräts - je nach verwendetem Gerät - auf ‚Master‘ oder ‚Single‘ gesetzt ist. Die Jumbereinstellungen sind auf dem Gerät oder im Handbuch des Geräts aufgeführt.



(Anschluss eines SATA-Geräts)

- E. Schieben Sie das Gerät vollständig in die CIS525U und befestigen Sie es mit den im Lieferumfang der CIS525U enthaltenen Schrauben.

## DEUTSCH

**Hinweis:** Für die Montage eines optischen Laufwerks (CD-ROM, DVD, HD-DVD, Blu Ray usw.) müssen Sie die 4 Montageschrauben für optische Geräte verwenden. Sie können die Montageschrauben anhand nachfolgender Abbildung unterscheiden. Befestigen Sie das optische Laufwerk mit 2 Schrauben auf jeder Seite an der CIS525U.



(Schraube für optisches Laufwerk)

(Schraube für Festplattenlaufwerk)

Für die Montage einer Festplatte müssen Sie die 4 Montageschrauben für Festplattenlaufwerke verwenden. Sie können die Montageschrauben anhand obiger Abbildung unterscheiden. Befestigen Sie die Festplatte mit den 4 Schrauben an der Unterseite des Geräts an der CIS525U. Bei der Montage einer Festplatte können Sie auch das Frontpanel mit einem geschlossenen Frontpanel ersetzen. Ein solches geschlossenes Frontpanel ist im Lieferumfang der CIS525U enthalten.

- F. Legen Sie den Schacht in das Gehäuse zurück, setzen Sie Rückplatte des Geräts wieder auf und befestigen Sie diese mit den entsprechenden 4 Schrauben am Schacht.

## 3. Installation der Hardware

### 3.1 Anschluss der Kabel

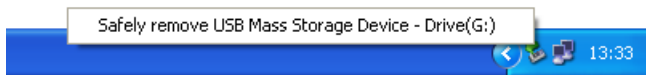
- A. Schließen Sie das Stromkabel an die Stromversorgung und die CIS525U an.
- B. Schließen Sie das USB-Kabel an die CIS525U und an einen freien USB-Port Ihres Computers an.
- C. Betätigen Sie den Powerschalter auf der Rückseite der CIS525U, um das Gerät einzuschalten.

Windows 2000, XP und Vista erkennen das Gerät automatisch. Für den Betrieb der CIS525U ist keine Treiberinstallation erforderlich.

### 3.2 Sicheres Entfernen

Das Gerät muss zuerst in Ihrem Betriebssystem sicher entfernt werden, bevor Sie es vom Computer trennen. Ansonsten können Daten verloren gehen.

Sie können das ‚USB-Massenspeichergerät‘ sicher entfernen, indem Sie auf das Symbol **Sicher entfernen** in der Kontrollleiste klicken.



Wählen Sie das Gerät, das Sie entfernen möchten.

Windows zeigt eine Meldung auf Ihrem Bildschirm, sobald das sichere Entfernen erfolgreich abgeschlossen ist.

*Viel Spaß mit Ihrer  
Conceptronic USB2.0 5,25"-Speicherbox.*

CIS525U de Conceptronic

## Guide d'Installation Rapide

### Félicitations pour l'achat de votre boîtier de stockage 5,25" USB 2.0 de Conceptronic.

Ce Guide d'Installation Rapide vous donnera une explication détaillée de la procédure d'installation du CIS525U de Conceptronic.

En cas de problèmes, nous vous conseillons vivement de vous reporter à notre site Internet d'assistance en ligne (connectez-vous sur [www.conceptronic.net](http://www.conceptronic.net) et cliquez sur 'Support' ('Assistance')). Vous y trouverez une Base de Données avec toutes les Questions les Plus Fréquemment Posées.

Pour toute autre question relative au produit dont vous ne pourrez trouver la réponse sur notre site, n'hésitez pas à nous contacter par e-mail à : [support@conceptronic.net](mailto:support@conceptronic.net)

Pour toute information complémentaire sur la gamme de produits Conceptronic, veuillez consulter le site Internet de Conceptronic: [www.conceptronic.net](http://www.conceptronic.net)

## 1. Contenu du Coffret

Vous trouverez les éléments suivants dans votre coffret:

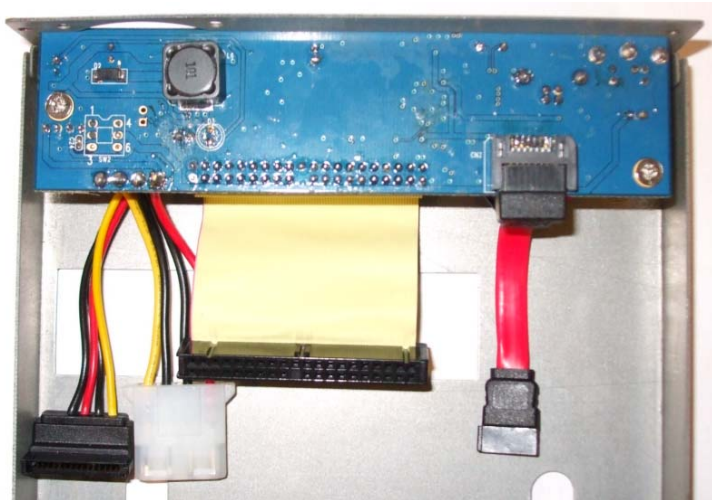
- 1 Boîtier de Stockage CIS525U
- 1 Alimentation Électrique, 12v, 1.5A
- 4 Vis d'assemblage du HDD
- 4 Vis d'assemblage du Lecteur Optique
- 1 Façade fermée pour CS525U (Pour utilisation avec un Disque Dur)
- 1 Câble USB
- 1 Support pour CIS525U
- 1 Guide d'Installation Rapide
- 1 Carte de Garantie

## 2. Assemblage du Hardware

**Remarque:** Si vous avez acheté le CIS525U avec un dispositif préinstallé, vous pouvez sauter cette étape et poursuivre au chapitre 3.

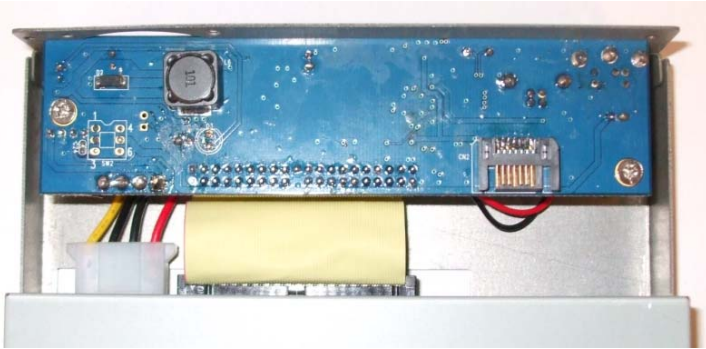
- A. Retirez les 4 vis au dos du CIS525U et retirez la plaque de derrière.
- B. Faites délicatement glisser le plateau hors du boîtier.

Dans le boîtier, se trouvent des connexions pour un dispositif IDE ou SATA.



- C. Faites glisser le dispositif dans le CIS525U via la façade.
- D. Sélectionnez la connexion (IDE ou SATA) correspondant au dispositif que vous voulez utiliser et branchez-la sur le dispositif.

## FRANÇAIS



(Connexion d'un dispositif IDE)

### **Remarque:**

Lors de l'assemblage d'un dispositif IDE dans le CIS525U, assurez-vous que la configuration du *jumper* soit bien réglée sur 'Master' ('Maître') ou 'Single' ('Esclave'), en fonction du dispositif que vous utilisez. Vous pouvez trouver la configuration du *jumper* sur le dispositif ou dans le manuel du dispositif.



(Connexion d'un dispositif SATA)

- E. Faites complètement glisser le dispositif dans le CIS525U et fixez le dispositif au CIS525U à l'aide des vis fournies.

## FRANÇAIS

### Remarque:

Lors de l'assemblage d'un lecteur optique (CD-ROM, DVD, HD-DVD, Blu-ray, etc.), vous devez utiliser les 4 vis d'assemblage pour dispositifs optiques.

Vous pouvez reconnaître les vis d'assemblage pour lecteurs optiques sur la photo ci-dessous. Fixez le lecteur optique au CIS525U avec 2 vis de chaque côté.



(Vis pour Lecteur Optique)

(Vis pour Lecteur de Disque Dur)

Lors de l'assemblage d'un Disque Dur, vous devez utiliser les 4 vis d'assemblage pour lecteurs de Disque Dur. Vous pouvez reconnaître les vis d'assemblage pour lecteurs de Disque Dur sur la photo ci-dessus. Fixez le Disque Dur au CIS525U avec 4 vis sur le bas du dispositif. Lors de l'assemblage d'un Disque Dur, vous pouvez aussi remplacer le panneau de devant par un modèle fermé. Le panneau de devant est livré avec le CIS525U.

- F. Remettez le plateau dans le boîtier, remplacez le panneau de derrière et utilisez les 4 vis du panneau de derrière pour fixer ce dernier au boîtier.



## 3. Installation du Hardware

### 3.1 Câbles de connexion

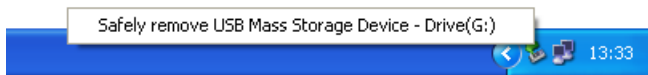
- A. Branchez l'alimentation électrique sur la prise électrique et sur le CIS525U.
- B. Connectez le câble USB sur le CIS525U et sur un port USB libre de votre ordinateur.
- C. Utilisez le commutateur d'alimentation au dos du CIS525U pour allumer le dispositif.

Windows 2000, XP & Vista reconnaîtront automatiquement le dispositif. Aucune installation de driver n'est requise pour faire fonctionner le CIS525U.

### 3.2 Retrait en toute sécurité

Le dispositif doit être retiré en toute sécurité dans votre système d'exploitation avant que vous ne déconnectiez le dispositif de votre ordinateur, sans quoi vos données risqueraient d'être perdues.

Vous pouvez retirer le 'USB Mass Storage Device' ('Dispositif de Stockage de Masse USB') en toute sécurité en cliquant sur l'icône 'Retirer en Toute Sécurité' dans votre *system tray* (plateau système).



Sélectionnez le dispositif que vous souhaitez retirer.

Windows affichera un message sur votre écran une fois le retrait en toute sécurité réalisé avec succès.

*Amusez-vous bien avec votre Boîtier de Stockage 5,25" USB 2.0 de Conceptronic !*

## Guida d'installazione rapida

**Vi ringraziamo per aver acquistato questo  
Storage box 5,25" USB 2.0 di Conceptronic.**

La presente Guida d'installazione rapida spiega passo a passo come installare il CIS525U di Conceptronic.

In caso di problemi, si consiglia di consultare la pagina web di supporto (collegandovi con [www.conceptronic.net](http://www.conceptronic.net) e facendo clic su "Support"), dove troverete il database con le domande e i quesiti più frequenti, accompagnati dalle relative risposte.

In caso di domande e dubbi di altra natura riguardanti il prodotto e che non appariranno nel nostro sito web, potete contattarci via e-mail al seguente indirizzo: [support@conceptronic.net](mailto:support@conceptronic.net)

Per maggiori informazioni sui prodotti di Conceptronic potete consultare la pagina web di Conceptronic: [www.conceptronic.net](http://www.conceptronic.net)

### 1. Contenuto della confezione

La confezione deve contenere i seguenti elementi:

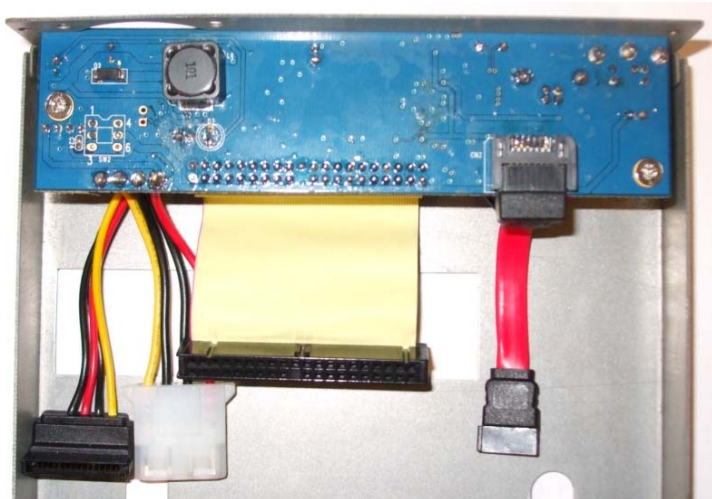
- 1 Storage Box CIS525U
- 1 Alimentatore di corrente, 12v, 1.5A
- 4 Viti di montaggio dell'unità disco rigido
- 4 Viti di montaggio per l'unità ottica
- 1 Chiusura frontale del C525U (da usare con il disco rigido)
- 1 Cavo USB
- 1 Supporto per CIS525U
- 1 Guida d'installazione rapida
- 1 Scheda di garanzia

## 2. Montaggio dell'hardware

**Nota:** nel caso in cui il CIS525U sia stato acquistato con un dispositivo preinstallato, si può saltare questo passo e procedere al Capiutolo3.

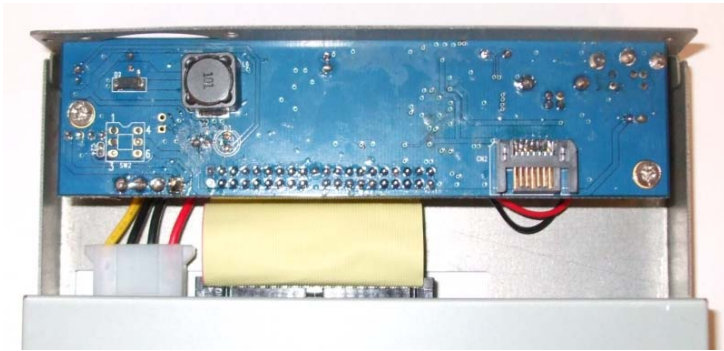
- A. Togliere le quattro viti poste nella zona posteriore del CIS525U ed estrarre la placca posteriore.
- B. Estrarre delicatamente il vassoio dalla sua postazione.

Nel vassoio esistono alcune connessioni per un dispositivo IDE o SATA.



- C. Spostare il dispositivo all'interno del CIS525U attraverso la parte frontale.
- D. Selezionare la connessione (IDE o SATA) corrispondente al dispositivo che si desidera utilizzare e collegarla al dispositivo.

## ITALIANO



(Connessione di un dispositivo IDE)

**Nota:** nel caso in cui si monti un dispositivo IDE nel CIS525U, accertarsi che i jumper del dispositivo si trovino su **Master** o **Single**, a seconda della periferica che si sta utilizzando. I parametri di configurazione dei jumper si trovano nel dispositivo o nel manuale del dispositivo stesso.



(Connessione di un dispositivo SATA)

- E. Introdurre completamente il dispositivo nel CIS525U e fissarlo a quest'ultimo con le viti in dotazione.

## ITALIANO

**Note:** quando viene montata un'unità ottica (CD-ROM, DVD, HD-DVD, Blu-ray, ecc.), si devono usare le quattro viti di montaggio per dispositivi ottici. Nell'immagine qui in basso vengono mostrate le viti di montaggio per unità ottiche. Fissare l'unità ottica al CIS525U con due viti su ogni lato.



(viti per unità ottiche)

(viti per unità disco rigido)

Quando viene montata un'unità disco rigido, si devono usare le quattro viti di montaggio per unità disco rigido. Nell'immagine riportata vengono mostrate le viti di montaggio per unità ottiche. Fissare il disco rigido al CIS525U con quattro viti nella parte inferiore del dispositivo. Quando viene montato un disco rigido, è anche possibile sostituire il pannello frontale con un modello piatto senza apertura. Il pannello frontale senza apertura viene venduto assieme al CIS525U.

- F. Rimettere nella posizione originale il vassoio, rimettere al suo posto il pannello posteriore e usare le quattro viti di per fissarlo al vassoio.

## 3. Installazione dell'hardware

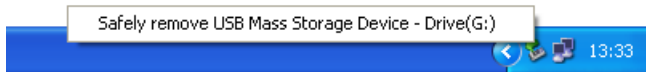
### 3.1 Come collegare i cavi

- A. Collegare l'alimentatore di corrente alla presa a muro e al CIS525U.
- B. Collegare il cavo USB al CIS525U e a una porta USB disponibile del computer.
- C. Usare l'interruttore posto nella zona posteriore del CIS525U per accendere il dispositivo.

Windows 2000, XP e Vista riconosceranno il dispositivo automaticamente. Non è necessaria nessuna installazione di driver per far funzionare il CIS525U.

### 3.2 Rimozione sicura

Il dispositivo deve essere rimosso in maniera sicura dal sistema operativo in uso prima di scollegarlo dal computer, perché in caso contrario i dati potrebbero andare persi. È possibile rimuovere in maniera sicura la "Periferica di memoria di massa" facendo clic sull'icona di Rimozione sicura nel vassoio di sistema.



Selezionare il dispositivo che si desidera togliere. Windows mostrerà un messaggio sullo schermo per informare che la rimozione sicura si può realizzare senza problemi.

*Divertitevi ad usare lo  
Storage Box 5,25" USB2.0 di Conceptronic*

# PORTUGUÊS

## Conceptronic CIS525U Manual de Instalação Rápida

**Parabéns pela compra da  
caixa de armazenamento USB 2.0 5,25” da Conceptronic.**

Este Manual de Instalação Rápida fornece-lhe uma explicação passo a passo sobre como instalar o Conceptronic CIS525U.

Quando tiver algum problema, aconselhamo-lo a consultar a nossa página de suporte (vá a [www.conceptronic.net](http://www.conceptronic.net) e clique em ‘Support’ (Suporte)). Aí vai encontrar a Base de Dados das Perguntas Mais Frequentes.

Quando tiver outras questões sobre o seu produto e não encontrar resposta para elas na nossa página, pode contactar-nos por e-mail: [apoyo@conceptronic.net](mailto:apoyo@conceptronic.net)

Para mais informações sobre os produtos da Conceptronic, visite a página web da Conceptronic em: [www.conceptronic.net](http://www.conceptronic.net)

### 1. Conteúdo da Embalagem

Devem existir os seguintes elementos na sua embalagem:

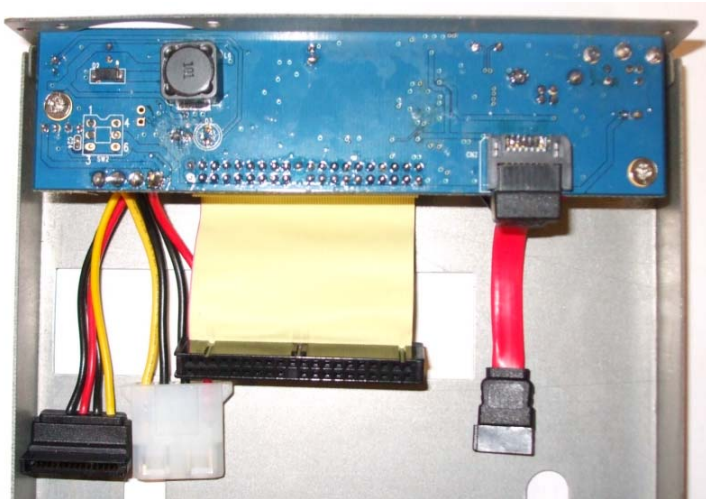
- 1 Caixa de armazenamento CIS525U
- 1 Fonte de alimentação, 12V, 1,5A
- 4 Parafusos de montagem para HDD
- 4 Parafuso de montagem para Unidade Óptica
- 1 Painel frontal fechado para o C525U (para usar com o disco rígido)
- 1 Cabo USB
- 1 Suporte para o CIS525U
- 1 Manual de Instalação Rápida
- 1 Cartão de Garantia

## 2. Montagem do hardware

**Nota:** Se tiver comprado o CIS525U com um dispositivo pré-instalado, pode avançar este passo e continuar no capítulo 3.

- A. Retire os 4 parafusos na parte de trás do CIS525U e retire a placa traseira.
- B. Faça deslizar com cuidado o suporte para fora da caixa.

Na caixa existem ligações para um dispositivo IDE ou SATA.



- C. Deslize o dispositivo para dentro do CIS525U pela parte da frente.
- D. Seleccione a ligação (IDE ou SATA) que corresponder ao dispositivo que quer usar e ligue-a ao dispositivo.

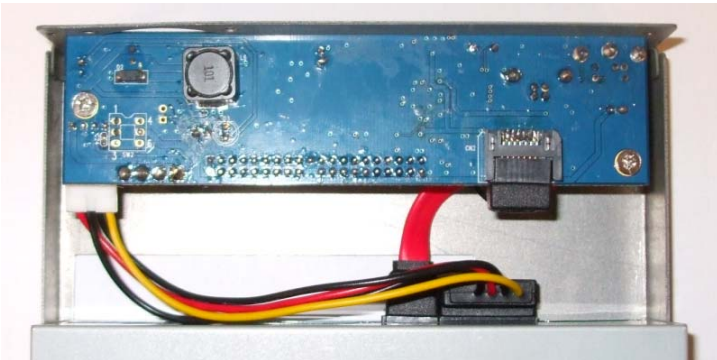


## PORTUGUÊS



(Ligação de um dispositivo IDE)

**Nota:** Quando estiver a montar um dispositivo IDE no CIS525U, assegure-se que o jumper está definido como 'Master' (Principal) ou 'Single' (Único), dependendo do dispositivo que estiver a usar. Pode encontrar as definições do jumper no dispositivo ou no manual do dispositivo.



(Ligação de um dispositivo SATA)

- E. Deslize completamente o dispositivo para dentro do CIS525U e prenda-o com os parafusos incluídos ao CIS525U.

## PORTUGUÊS

**Nota:** Quando estiver a montar uma unidade óptica (CD-ROM, DVD, HD-DVD, Blu-ray, etc.), tem de usar os 4 parafusos de montagem para dispositivos ópticos. Pode reconhecer os parafusos de montagem para unidades ópticas pela imagem seguinte. Prenda a unidade óptica ao CIS525U com 2 parafusos de cada lado.



(Parafusos para unidade óptica)

(Parafusos para unidade de disco rígido)

Quando estiver a montar um disco rígido, tem de usar os 4 parafusos de montagem para unidades de disco rígido. Pode reconhecer os parafusos de montagem para unidades de disco rígido pela imagem anterior. Prenda o disco rígido ao CIS525U com 4 parafusos na parte inferior do dispositivo. Quando estiver a montar um disco rígido, também pode trocar o painel frontal por um modelo fechado. O painel frontal fechado é entregue com o CIS525U.

- F. Volte a colocar o tabuleiro dentro da caixa, coloque novamente o painel traseiro e use os 4 parafusos do painel traseiro para prendê-lo ao tabuleiro.

## 3. Instalação do hardware

### 3.1 Ligação dos cabos

- A. Ligue a fonte de alimentação à tomada e ao CIS525U.
- B. Ligue o cabo USB ao CIS525U e a uma porta USB disponível do seu computador.
- C. Use o botão de alimentação na parte de trás do CIS525U para ligar o aparelho.

O Windows 2000, XP e Vista reconhecem automaticamente o dispositivo. Não é necessário instalar nenhum controlador para trabalhar com o CIS525U.

### 3.2 Remoção segura

O dispositivo deve ser removido de forma segura do seu sistema operativo antes de o desligar do computador, caso contrário, pode ocorrer a perda de dados. Pode remover o 'USB Mass Storage Device' (Dispositivo de armazenamento USB) de forma segura clicando no ícone de Remove o hardware com segurança da sua bandeja de sistema.



Selecione o dispositivo que quer remover.

O Windows mostra-lhe uma mensagem no seu ecrã quando puder retirar o dispositivo em segurança.

*Divirta-se com a sua  
Caixa de armazenamento USB 2.0 5,25" da Conceptronic.*

**MAGYAR**

Conceptronic CIS525U

## **Gyorstelepítési útmutató**

**Köszönjük, hogy a Conceptronic USB 2.0 5,25-colos  
Storage Boxát választotta.**

Ez a gyorstelepítési útmutató lépésről lépésre elmagyarázza, miként kell a Conceptronic CIS525U-t telepítenie.

Ha probléma jelentkezne, azt tanácsoljuk, hogy keresse fel terméktámogatást nyújtó webhelyünket (látogasson el a [www.conceptronic.net](http://www.conceptronic.net) honlapra, majd ott kattintson a „Support”-ra). Ott található ugyanis a gyakran ismétlődő kérdések (GYIK) adatbázisa.

Ha a termékkel kapcsolatban további kérdése volna, és arra választ webhelyünkön nem talál, e-mailben is fordulhat hozzánk: [support@conceptronic.net](mailto:support@conceptronic.net)

A Conceptronic termékekkel kapcsolatos további tájékozódás végett látogasson el a Conceptronic webhelyére: [www.conceptronic.net](http://www.conceptronic.net)

### **1. A csomag tartalma**

A csomagnak az alábbiakat kell tartalmaznia:

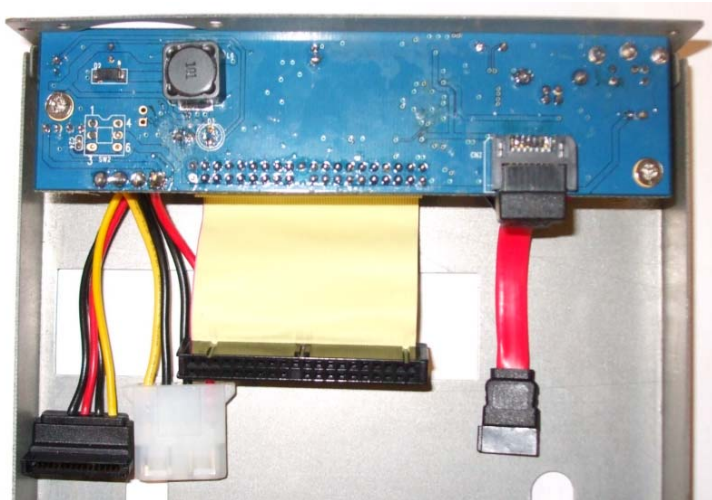
- 1x CIS525U Storage Box
- 1x 12 V-os, 1,5 A-es tápegység
- 4x Szerelőcsavar a HDD-hez
- 4x Szerelőcsavar az optikai meghajtóhoz
- 1x Zárt előlap a CS525U-hoz (a merevlemezrel együtt történő használathoz)
- 1x USB-kábel
- 1x Állvány a CIS525U-hoz
- 1x Gyorstelepítési útmutató
- 1x Jótállási jegy

## 2. A hardver összeszerelése

**Megjegyzés:** Ha a CIS525U-t egy már előre telepített eszközzel együtt vásárolta, ezt a lépést kihagyhatja és rögtön a 3. fejezettel folytathatja.

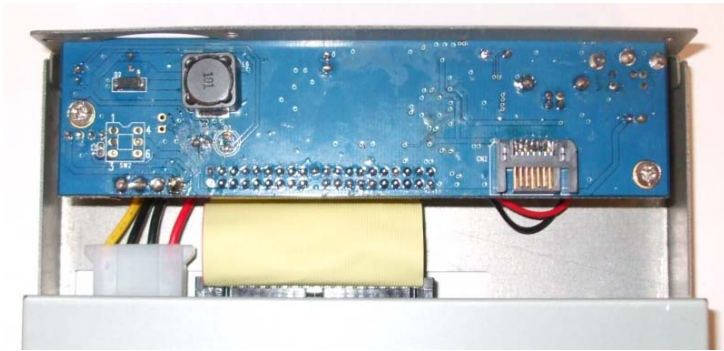
- A. Távolítsa el a négy csavart a CIS525U hátlapjáról, majd vegye le a hátlapot.
- B. Óvatosan csúsztassa ki a tálcát a házból.

A tálcá az egy IDE- vagy SATA-eszközhöz szükséges csatlakozásokat tartalmazza.



- C. Előlről csúsztassa be az eszközt a CIS525U-ba.
- D. Jelölje ki azt a csatlakozást (IDE vagy SATA), amely a használni kívánt eszközhöz megfelelő, majd csatlakoztassa őket az eszközhöz.

## MAGYAR



(IDE-eszköz csatlakoztatása)

**Megjegyzés:** IDE-eszköznek a CIS525U-ba történő beszerelésekor ügyeljen arra, hogy – attól az eszköztől függően, amelyet éppen használ – az eszköz átkötőjének beállítása „Master” vagy „Single” legyen. Az átkötő beállításait az eszközön vagy az eszköz kézikönyvében megtalálja.



(SATA-eszköz csatlakoztatása)

- E. Teljesen csúsztassa be az eszközt a CIS525U-ba, majd rögzítse az eszközt a mellékelt csavarok segítségével a CIS525U-n.

## MAGYAR

**Megjegyzés:** Optikai meghajtó (CD-ROM, DVD, HD-DVD, Blu-ray stb.) összeszerelésekor négy szerelőcsavart kell az optikai eszközökhöz felhasználnia. Az optikai meghajtókhoz szükséges szerelőcsavarok az alábbi kép segítségével felismerhetők. Mindkét oldalon két-két csavar segítségével rögzítse az optikai meghajtót a CIS525U-n.



(Csavar az optikai meghajtóhoz)

(Csavar a merevlemez-meghajtóhoz)

Merevlemez-meghajtó összeszerelésekor a merevlemez-meghajtókhoz szükséges négy szerelőcsavart kell felhasználnia. A merevlemez-meghajtókhoz szükséges szerelőcsavarok a fenti kép segítségével azonosíthatók. A merevlemez-meghajtót a CIS525U-n négy csavar segítségével rögzítse az eszköz alján. Merevlemez-meghajtó összeszerelésekor zárt modellre is felcserélheti az előlapot. A zárt előlapot a CIS525U-val együtt szállítjuk.

- F. Tegye vissza a tálcát a házba, helyezze vissza a hátlapot, majd a hátlaphoz szükséges négy csavar segítségével rögzítse a hátlapot a tálcán.

## 3. A hardver telepítése

### 3.1 A kábelek csatlakoztatása

- A. Csatlakoztassa a tápegységet elektromos aljzathoz és a CIS525U-hoz.
- B. Csatlakoztassa az USB-kábelt a CIS525U-hoz, valamint szabad USB-porthoz a számítógépen.
- C. Az eszköz bekapcsolására használja a CIS525U hátoldalán lévő tápkapcsolót.

A Windows 2000, XP és Vista automatikusan felismeri az eszközt. A CIS525U üzemeltetéséhez nincs szükség semmilyen illesztőprogram telepítésére.

### 3.2 Biztonságos eltávolítás

Az eszköznek a számítógépről történő leválasztása előtt az eszközt biztonságosan el kell távolítani az operációsrendszerből, egyébként az adatok elveszhetnek. Az „USB-háttértár” (USB Mass Storage Device) biztonságosan eltávolítható, ha rákattint a Safe Removal ikonra a tálcán.



Jelölje ki az eltávolítani kívánt eszközt.

A Windows üzenetet küld, ha a biztonságos eltávolítás sikerrel járt.

*Kívánjuk, hogy örömmel használja a  
Conceptronic USB 2.0 5,25-colos Storage Boxát.*



# TÜRKÇE

## Conceptronic CIS525U Hızlı Kurulum Kılavuzu

### Conceptronic USB 2.0 5,25” Depolama Kutusu Satın Aldığınız İçin Tebrikler.

Bu Hızlı Kurulum Kılavuzu, Conceptronic CIS525U kurulumunun adım adım nasıl yapılacağı konusunda bilgi içermektedir.

Problem ortaya çıktığında, destek sitemize gitmenizi ([www.conceptronic.net](http://www.conceptronic.net) adresine gidin ve ‘Destek’ bölümüne tıklayın) tavsiye ederiz. Burada Sıkça Sorulan Sorular Veritabanını bulacaksınız.

Ürününüzle ilgili başka sorularınız varsa ve bunların yanıtlarını web sitemizde bulamıyorsanız, bize e-posta ile ulaşın: [support@conceptronic.net](mailto:support@conceptronic.net)

Conceptronic ürünleri ile ilgili daha fazla bilgi için, lütfen Conceptronic Web Sitesini ziyaret edin: [www.conceptronic.net](http://www.conceptronic.net)

## 1. Paket İçeriği

Pakette aşağıdaki parçalar bulunmalıdır:

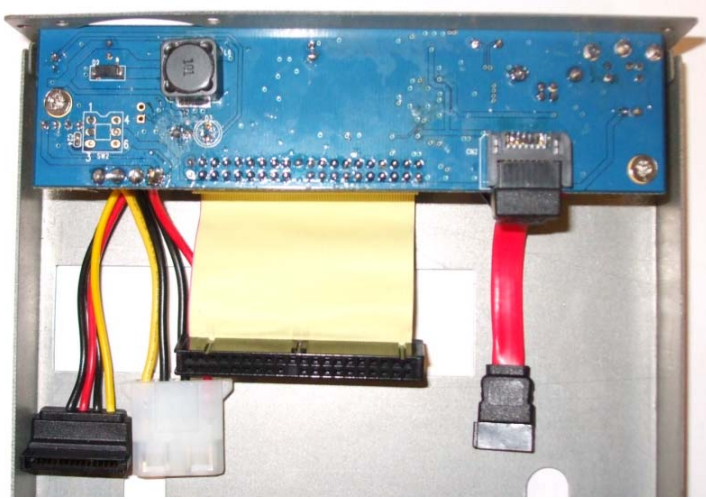
- 1x CIS525U Depolama Kutusu
- 1x Güç Kaynağı, 12V, 1.5A
- 4x Sabit Disk montaj vidası
- 4x Optik Sürücü montaj vidası
- 1x CIS525U için kapalı ön cephe (Sabit disk ile kullanım için)
- 1x USB Kablo
- 1x CIS525U için ayaklık
- 1x Hızlı Kurulum Kılavuzu
- 1x Garanti Belgesi

## 2. Donanım Montajı

**Not:** Ön montajlı bir aygıtta sahip CIS525U satın aldıysanız bu adımı atlayıp bölüm 3'ten devam edebilirsiniz.

- CIS525U'nun arkasındaki 4 vidayı ve arka plakayı çıkarın.
- Tepsiyi yavaşça muhafazadan dışarıya çıkarın.

Tepsi içinde IDE ya da SATA aygıt için bağlantıları bulunmaktadır.



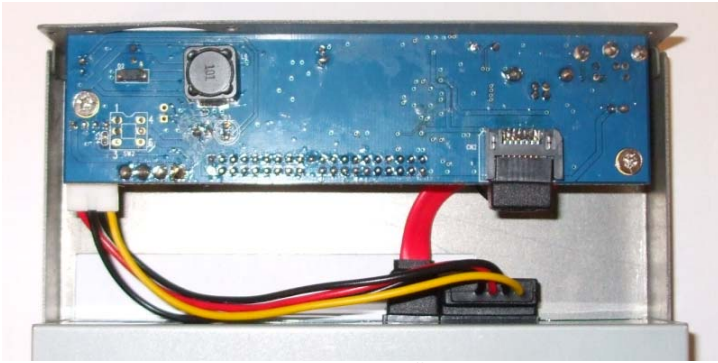
- Aygıtı ön taraftan CIS525U içine kaydırın.
- Kullanmak istediğiniz aygıtta uygun bağlantıyı (IDE ya da SATA) seçin ve aygıtta bağlayın.

## TÜRKÇE



(Bir IDE aygıtının bağlanması)

**Not:** CIS525U içine bir IDE aygıtı monte ettiğinizde, kullandığınız aygıtta bağlı olarak jumper ayarının 'Master' ya da 'Single' olarak yapıldığından emin olun. Jumper ayarlarını aygıt üzerinde ya da aygıtta ait kullanım kılavuzunda bulabilirsiniz.



(Bir SATA aygıtının bağlanması)

E. Aygıtı tam olarak CIS525U içine kaydırın ve birlikte verilen vidalarla aygıtı CIS525U'ya sabitleyin.

## TÜRKÇE

**Not:** Bir optik sürücü (CD-ROM, DVD, HD-DVD, Blu-ray, vb.) monte ederken, dört adet optik sürücü montaj vidası kullanmanız gerekir. Optik sürücüler için kullanılacak montaj vidalarını aşağıdaki resme göre ayırt edebilirsiniz. Optik sürücüyü her iki taraftan 2 vida ile CIS525U'ya sabitleyin.



(Optik Sürücü için Vida)

(Sabit Disk Sürücü için Vida)

Bir Sabit disk monte ederken dört adet Sabit disk sürücü montaj vidası kullanmanız gerekir. Sabit disk sürücüler için kullanılmak üzere montaj vidalarını yukarıdaki resme göre ayırt edebilirsiniz. Sabit disk aygıtının altından 4 vida ile CIS525U'ya sabitleyin. Sabit disk monte ederken kapalı bir model için ön paneli de değiştirebilirsiniz. Kapalı ön panel CIS525U ile birlikte verilmektedir.

- F. Tepsiyi muhafazaya yerleştirin, arka paneli yerine takın ve arka paneli tepsiyi sabitlemek için 4 arka panel vidasını kullanın.

## 3. Donanım kurulumu

### 3.1 Kabloların bağlanması

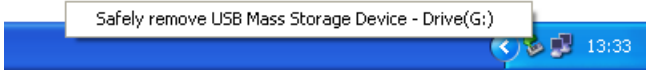
- Güç kaynağını güç prizine ve CIS525U'ya bağlayın.
- USB kabloyu CIS525U'ya ve bilgisayarınızdaki boş bir USB porta takın.
- Aygıtı açmak için CIS525U'nun arkasındaki açma-kapama anahtarını kullanın.

Windows 2000, XP ve Vista aygıtı otomatik olarak tanıyacaktır. CIS525U'yu çalıştırmak için herhangi bir sürücü kurulumu gerekmez.

### 3.3 Güvenli kaldırma

Aygıtın bilgisayar bağlantısını kesmeden önce işletim sisteminizden güvenli bir şekilde kaldırılması gerekir, aksi halde veriler kaybolabilir.

'USB Yığın Depolama Aygıtı'nı sistem tepsisinde bulunan Güvenli Bir Şekilde Kaldır simgesine tıklayarak güvenli bir şekilde kaldırabilirsiniz.



Kaldırmak istediğiniz aygıtı seçin.

Güvenli kaldırma işlemi başarılı olduğunda ekranınızda bu durumu gösteren bir mesaj çıkacaktır.

*Conceptronic USB2.0 5,25" Depolama Kutusu  
Kullanmanın Keyfini Çıkarın.*