

## Snelstart handleiding

### Hartelijk gefeliciteerd met de aanschaf van uw Conceptronic Snapshot Firewire PC-Card.

In de bijgaande Snelstart handleiding wordt stap voor stap uitgelegd hoe u de Conceptronic SP1394C installeert op uw Notebook of PC. Ingeval van problemen adviseren wij u onze **support-site** te bezoeken (ga naar: [www.conceptronic.net](http://www.conceptronic.net) en klik op 'support/2-Tech'). Hier vindt u hoogstwaarschijnlijk de oplossing voor uw probleem.

Heeft u desondanks vragen met betrekking tot uw aankoop of heeft u support nodig bij het aansluiten dan kunt u direct bellen met het Conceptronic supportnummer

Voor Nederland:	0900-2024006 (€0,45 per minuut)
Voor België:	0902-41023 (€0,72 per minuut)

Om de gevraagde support te verlenen, hebben wij de volgende gegevens van u nodig:

- Duidelijke probleemomschrijving
- Versienummer van de drivers die u gebruikt (controleer altijd de Conceptronic website of u de laatste versie gebruikt).
- Type Notebook of computer systeem dat u gebruikt.
- Operating systeem dat u gebruikt.

Voor meer informatie over Conceptronic producten kunt u terecht op de Conceptronic website: [www.conceptronic.net](http://www.conceptronic.net) Bij software/drivers installatie: Het is mogelijk dat onderstaande installatie iets afwijkt van de installatie op uw computer. Dit is afhankelijk van de Windows versie die u gebruikt.

### 1. Minimum systeemvereisten

*! De minimum systeem vereisten gelden voor de installatie en functionaliteit van de Firewire Cardbus PC Card. Het is mogelijk dat de genoemde systeemvereisten te laag zijn voor bijvoorbeeld Video capturing doeleinden.*

- Pentium II 266 MHz
- 32 MB Ram (64 MB aanbevolen)
- 80 MB vrije ruimte op uw harde schijf

## **NEDERLANDS**

- Cardbus PC Cardslot
- Een cd-rom station
- Een monitor met een resolutie van 800 x 600, hoge kleuren/waare kleuren
- Windows 98 SE / Windows 2000 / Windows ME / Windows XP

## **2. De kaart installeren**

In het pakket vindt u de volgende onderdelen:

- Een IEEE1394 PC Card
- Een IEEE1394 kabeladapter
- Een 6 pins – 4 pins 1394 kabel
- Eén licentieformulier met twee serienummers en een cd-rom met 'Ulead's VideoStudio' software voor het weergeven en bewerken van video-opnamen.
- Software CD-ROM met Ulead VideoStudio 4.0 SE

## **3. Hardware**

Het is mogelijk dat u een extra voedingsadapter nodig heeft wanneer een apparaat meer voeding nodig heeft dan de Firewire PC Card biedt. Als uw aangesloten apparaat externe voeding nodig heeft, kunt u de optionele voedingsdapter voor de Firewire PC Card met code A1394C aanschaffen via uw dealer

## **4. Software installatie**

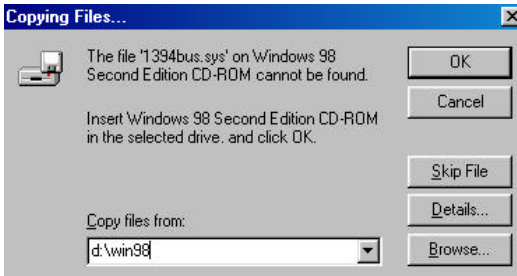
### **4.1 Installatie onder Windows 98 SE**

1. Start uw computer op en doe de IEEE 1394 PC Card in het CardBus PCMCIA slot. Verbind de IEEE 1394 kabel met de PC Card. Windows detecteert de kaart automatisch en er verschijnt een dialoogvenster waarin te lezen is: 'Texas Instruments OHCI Compliant IEEE 1394 Host Controller'. Klik op 'Volgende' ('Next').
2. Selecteer 'Zoeken naar het beste stuurprogramma voor dit apparaat (Aanbevolen)' ('Search for the best driver for your device. (Recommended)'), en klik op 'Volgende' ('Next') om het Windows stuurprogramma te zoeken.
3. Hier selecteert u geen optie. Klik op 'Volgende' ('Next') om te bevestigen dat Windows het stuurprogramma gevonden heeft.
4. Windows vindt het 'Bijgewerkte stuurprogramma (Aanbevolen)' ('Updated Driver (Recommended)'): Texas Instruments OHCI Compliant IEEE 1394 Host

## NEDERLANDS

Controller.' Klik op 'Volgende' ('Next').

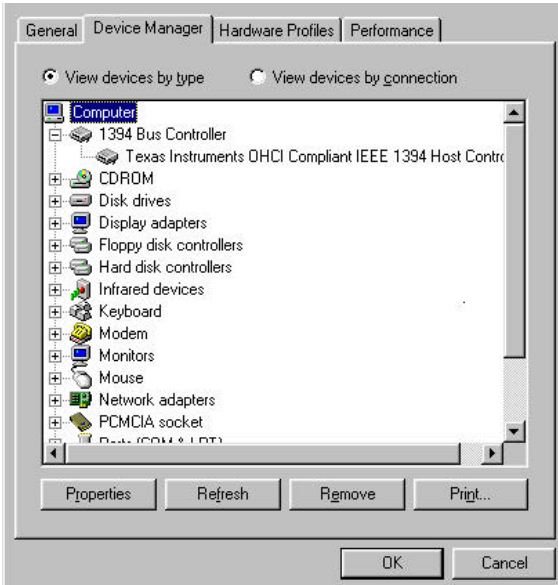
5. Windows vindt de Texas Instrument OHCI Compliant IEEE 1394 Host Controller. Klik op 'Volgende' ('Next').
6. Waarschijnlijk vraagt Windows u de Windows cd-rom in uw computer te doen. Klik op 'Volgende' ('Next') .
7. Volg de instructies en geef de locatie van de cd-rom op, bijvoorbeeld 'D:\Win98' als 'D:' uw cd-rom station is.



8. Windows installeert de IEEE 1394 PC Card. Na de installatie zal er een dialoogvenster verschijnen met de tekst: 'De installatie van de software is voltooid' ('Windows has finished installing the software') Klik op 'Voltooien' ('Finish') en start uw computer opnieuw op.
9. De IEEE 1394 PC Card is nu gereed om verbinding te maken met een extern IEEE 1394 apparaat.

## NEDERLANDS

- Om te controleren of de installatie gelukt is, gaat u naar: 'Deze computer' ('My Computer') – 'Configuratiescherm' ('Control Panel') te – 'Systeem' ('System') - 'Apparaatbeheer' ('Device Manager'). Als de 'IEEE 1394 Bus host controllers /



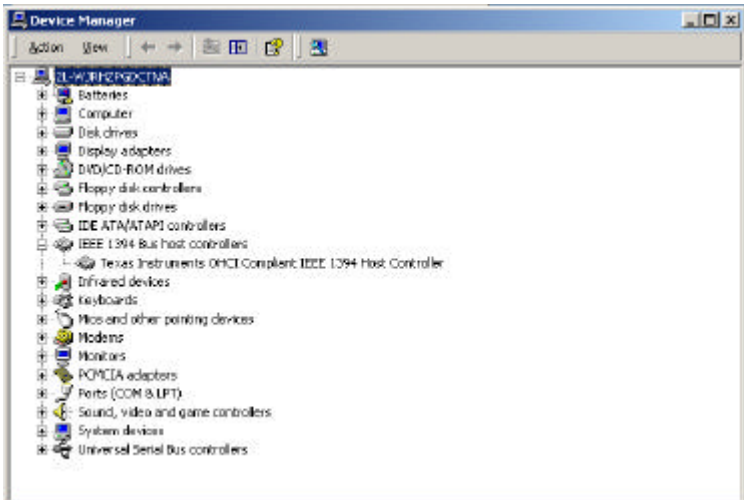
'Texas Instruments OHCI Compliant IEEE 1394 PC Host Controller' erbij staat, is de installatie gelukt.

### 4.2 Installatie onder Windows 2000

- Start uw computer op en doe de IEEE 1394 PC Card in het CardBus PCMCIA slot. Verbind de IEEE 1394 kabel met de PC Card. Windows detecteert de kaart automatisch en de IEEE 1394 PC Card wordt geïnstalleerd.
- Na de installatie moet u uw computer opnieuw opstarten om het stuurprogramma te activeren.
- De IEEE 1394 PC Card is nu gereed om verbinding te maken met een extern IEEE 1394 apparaat.

## NEDERLANDS

- Om te controleren of de installatie gelukt is, gaat u naar 'Deze computer' ('My Computer') – 'Configuratiescherm' ('Control Panel') - 'Systeem' ('System') – 'Hardware' - 'Apparaatbeheer' ('Device Manager'). Als de 'IEEE 1394 Bus host controllers / Texas Instruments OHCI Compliant IEEE 1394 PC Host Controller' erbij staat, is de installatie gelukt.

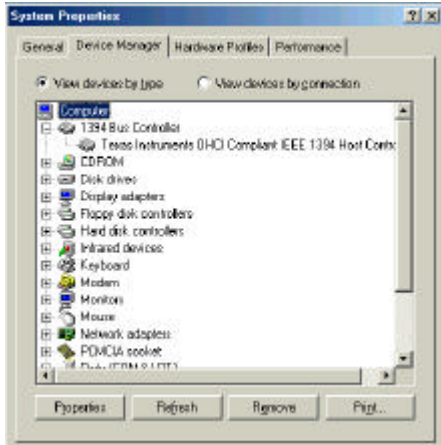


### 4.3 Installatie onder Windows ME

- Start uw computer op en doe de IEEE 1394 PC Card in het CardBus PCMCIA slot. Verbind de IEEE 1394 kabel met de PC card. Windows detecteert de kaart automatisch en de IEEE 1394 PC Card wordt geïnstalleerd.
- Na de installatie moet u uw computer opnieuw opstarten om het stuurprogramma te activeren.
- De IEEE 1394 PC Card is nu gereed om verbinding te maken met een extern IEEE 1394 apparaat.

## NEDERLANDS

- Om te controleren of de installatie gelukt is, gaat u naar: 'Deze computer' ('My Computer') – 'Configuratiescherm' ('Control Panel') - 'Systeem' ('System') - 'Apparaatbeheer' ('Device Manager'). Als de 'IEEE 1394 Bus host controllers / Texas Instruments OHCI Compliant IEEE 1394 PC Host Controller' erbij staat, is de installatie gelukt.



### 4.4 Installatie van de VideoStudio Software

Doe de cd-rom in het cd-rom station. Klik op 'Installeren' ('Install'). Kies een taal en klik op vervolgens op 'Ja' ('Yes') en 'Volgende' ('Next'). U kunt alleen bewerkte beelden op uw camera vervangen wanneer uw camera over een 1394/DV/iLink/FireWire ingang beschikt (zie de handleiding of raadpleeg de leverancier van uw camera).

Het is mogelijk dat sommige camera's problemen met de weergavekwaliteit geven. Als u last heeft van deze problemen, ga dan naar de Conceptronic website (<http://www.conceptronic.net>) en ga dan naar 2Tech voor informatie over nieuwe stuurprogramma's. Voor andere informatie over Ulead Software kunt u de handleiding op de cd-rom raadplegen. Kies 'Tutorial' of 'Read me' voor meer informatie over de toepassingen van de software.

### 5. Problemen onder Windows 98 / 2000 / ME

Als u problemen hebt met de weergavekwaliteit raden wij u aan niet het standaard

## **NEDERLANDS**

stuurprogramma te gebruiken maar een nieuwere versie die u kunt downloaden op onze website.

### **6. Extern apparaat installeren**

1. Verbind het externe apparaat met de IEEE1394 kabel adapter, en verbind als dat nodig is het externe 1394 apparaat met een energiebron.
2. Windows installeert het stuurprogramma automatisch. Plaats uw originele Windows cd-rom in uw cd-rom station en klik op 'Volgende' ('Next').
3. Nadat Windows het apparaat heeft herkend, klikt u op 'Voltooien' ('Finish').
4. Installeer het Ulead programma terwijl uw IEEE 1394 Video apparaat aangesloten en geïnstalleerd is.
5. De IEEE 1394 is nu klaar voor gebruik.

#### ***Opmerking***

De CardBus IEEE 1394 PC Card ondersteunt geen PCMCIA Hot Swapping. Daarom moet u de kaart stoppen voordat u hem uit het PCMCIA slot haalt. Als u de kaart er uit hebt gehaald, moet u uw systeem opnieuw opstarten voordat u de kaart weer in uw computer doet.

## Quick Start Guide

### **Congratulations on the purchase of your Conceptronic external SnapPort Firewire PC-Card.**

The enclosed Hardware Installation Guide gives you a step by step explanation of how to install the Conceptronic SP1394C on your Notebook/PC. When problems occur, we advise you to go to our **support-site** (go to [www.conceptronic.net](http://www.conceptronic.net) and click 'support/2-Tech'). Here you will find a lot of possibilities to solve your problems.

In order to provide the requested support we need the following details from you:

- A clear description of the problem;
- Version number of the drivers you are using (always check the Conceptronic website to see whether you are using the latest version);
- Type of Notebook/PC you are using;
- Operating system you are using

For more information about Conceptronic products, please visit the Conceptronic Web Site: [www.conceptronic.net](http://www.conceptronic.net)

The Software installation as described below, may be slightly different from the installation on your computer. This depends on the Windows version you are using.

### **1. Minimum System Requirements**

*! The minimum system requirements are valid for the installation and functionality of the Firewire Cardbus PC Card. It might be possible, that the mentioned system requirements are too low for ie. Video capturing purposes.*

- Pentium II 266 MHz
- 32MB Ram (64 recommended)
- Cardbus PC Card slot
- CD-ROM player
- Windows 98SE / Windows 2000 / Windows XP / Windows ME

### **2. To install the card**

In the package, you will find following:

- One IEEE 1394 PC Card

## **ENGLISH**

- One 6 pin – 4 pin 1394 cable
- One license form with two serial numbers (for Ulead VideoStudio 4.0 SE).
- Software CDROM with Ulead VideoStudio 4.0 SE

### **3. Hardware**

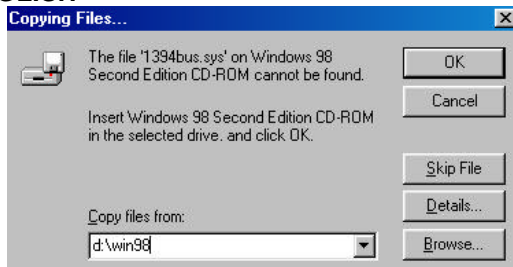
It is possible that you need an extra power adapter when a device needs more power than supplied by the Firewire PC Card. When your connected device needs external power, you can purchase the optional power adapter for the Firewire PC Card with code DYNA1394C via your dealer.

### **4. Software Installation**

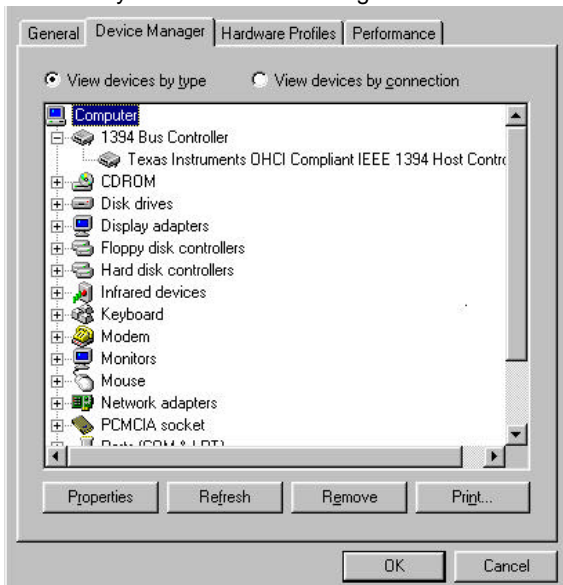
#### **4.1 Installation for Windows 98SE**

1. Start up your laptop PC and insert the IEEE 1394 PC card into the CardBus PCMCIA slot. Connect the IEEE 1394 cable to the PC card. Windows will automatically detect the card and a dialogue box will appear, reading, 'Texas Instruments OHCI Compliant IEEE 1394 Host Controller'. Click 'Next'.
2. Select 'Search for the best driver for your device. (Recommended)', and click 'Next' to search for the Windows generic driver.
3. Do not select an option here and click 'Next' to confirm the driver found by Windows.
4. Windows finds the 'Updated Driver (Recommended)' Texas Instruments OHCI Compliant IEEE 1394 Host Controller. Click 'Next'.
5. Windows will find the Texas Instrument OHCI Compliant IEEE 1394 Host Controller. Click on 'Next'.
6. Windows may request you to 'Insert Windows CD-ROM into the driver selected. Click 'OK'.
7. Follow this instruction and input CD-ROM location, e.g. 'D:\Win98' assuming 'D:' is your CD-ROM drive.

## ENGLISH



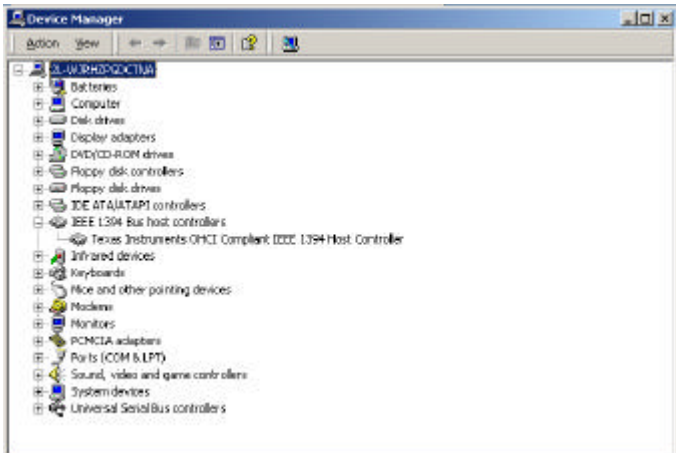
- Windows will install the IEEE 1394 PC Card. After installation, the dialogue box “Windows has finished installing the software” will appear. Click “Finish” and reboot your laptop PC.
- Now the IEEE 1394 PC Card is ready to connect to an external IEEE 1394 device.
- You can check if the installation is OK by going to ‘My computer’ – ‘Control Panel’ - ‘System’ – ‘Device Manager’.



# ENGLISH

## 4.2 Installation under Windows 2000 and XP

1. Start up your laptop PC and insert the IEEE 1394 PC card into the CardBus PCMCIA slot. Connect the IEEE 1394 cable to the PC card. Windows will automatically detect the card and install the IEEE 1394 PC card by itself.
2. When the installation is completed, reboot your laptop PC to activate the driver.
3. Now the IEEE 1394 PC Card is ready to connect to an external IEEE 1394 device.
4. You can check if the installation is OK by going to 'My computer' – 'Settings' - 'Control Panel' - 'System' – 'Hardware' - 'Device Manager'. For XP go to: 'My computer' – 'Control Panel' - 'System' – 'Hardware' - 'Device Manager'. If you see the "IEEE 1394 Bus host controllers / Texas Instruments OHCI Compliant IEEE 1394 Host Controller" here, the card is installed successfully.

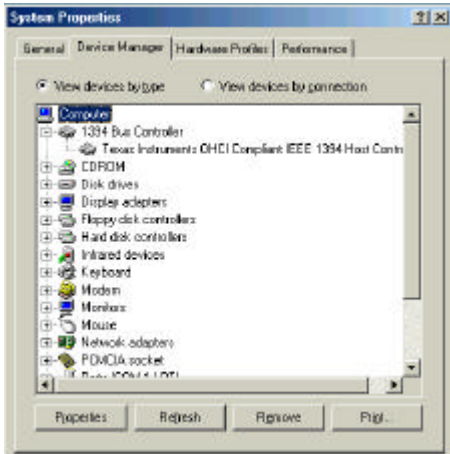


## 4.3 Installation under Windows ME

1. Start up your laptop PC and insert the 1394 PC card into the CardBus PCMCIA slot. Connect the IEEE 1394 cable to the PC card. Windows will automatically detect the card and install the IEEE 1394 PC card by itself.

## ENGLISH

2. After installation reboot your laptop PC to activate the driver.
3. Now the 1394 Card is ready to connect to an external IEEE 1394 device.
4. You can check if the installation is OK by going to 'My computer' – 'Control Panel' - 'System' – 'Device Manager'. If you see the "IEEE 1394 Bus Controller / Texas Instruments OHCI Compliant IEEE 1394 PC Host Controller" here, the card is installed successfully.



### 4.4 Installing the Ulead videostudio software

Put the CD-ROM in the CD-ROM drive. Click 'Install'. Choose your language and continue all steps by clicking 'Yes' and 'Next'.

When you want to replace edited visuals into your camera, your camera needs to support the so-called 'DV-in' 'i-link' or 'FireWire' function. Contact the installation guide or supplier of your camera if your camera supports this function.

It is possible that some cameras give picture problems. When you have these problems, check the Conceptronic site [www.conceptronic.net](http://www.conceptronic.net) and choose the '2Tech' option for an explanation of the new drivers.

For other information of Ulead software you can consult the manual of Ulead on the CD-ROM. Choose 'Tutorial' or 'Read me' to know more about all applications of the software.

## **ENGLISH**

### **5. Troubleshooting Windows 98/ 2000/ ME**

If you have picture problems under Ulead Software we strongly recommend you not to use the default driver but an update which is available at our website.

### **6. External device installation**

1. Connect external device to IEEE1394 cable adapter, and then connect the 1394 external device to a power source if necessary.
2. Windows will automatically install the driver. Insert your original Windows CD-ROM into the CD-ROM driver, and click "Next".
3. After Windows has recognized the device, click "Finish".
4. Install Ulead application software while your IEEE 1394 Video device is connected and installed.
5. Now the external IEEE 1394 device is ready to use.

### **Notes**

The CardBus IEEE 1394 FC Card does not support PCMCIA Hot Swapping. Therefore, you must disable the card before extracting it from the PCMCIA slot. Once the card is extracted, you must reboot your system before again inserting the card into your notebook PC.

ESPAÑOL

Conceptronic SP1394C

## Guía de inicio rápido

### Enhorabuena por la compra de su Conceptronic IEEE 1394 Firewire SnapPort PC-Card .

La Guía de instalación del hardware incluida le ofrece una explicación paso a paso de cómo instalar el Conceptronic SP1394C en su ordenador Notebook/PC. Caso de experimentar problemas, recomendamos acceda a nuestra **página de soporte** (acceda a [www.conceptronic.net](http://www.conceptronic.net) y haga clic en 'support/2-Tech'). Ahí encontrará una gran cantidad de posibles soluciones a sus problemas.

Para poder ayudarle, necesitamos que nos detalle la información a continuación:

- Una descripción clara del problema;
- La versión de los controladores que está usando (siempre debería de comprobar con el lugar Web de Conceptronic para asegurar que está utilizando la última versión);
- El tipo de Notebook/PC que está utilizando;
- El sistema operativo que está utilizando.

Para obtener más información acerca de productos de Conceptronic por favor visite el lugar Web de Conceptronic: [www.conceptronic.net](http://www.conceptronic.net)

La instalación de software, tal y como se describe a continuación, puede ser algo diferente de la instalación en su ordenador. Eso depende de la versión de Windows que esté usando.

#### 1. Requisitos mínimos de sistema

*! Los requisitos mínimos de sistema son válidos para la instalación y la funcionalidad de la tarjeta de PC Firewire para bus de tarjeta. Podría ser que los requisitos de sistema mencionados no sean suficientes para, por ejemplo: las funciones de captura de vídeo.*

- Pentium II a 266 MHz

## **ESPAÑOL**

- 32 MB de RAM (se recomiendan 64)
- Ranura de tarjeta de PC para bus de tarjeta
- Lector de CD-ROM
- Windows 98SE / Windows 2000 / Windows XP / Windows ME

## **2. Para instalar la tarjeta**

El paquete debe contener lo siguiente:

- Una tarjeta de PC IEEE 1394
- Un cable 1394 de 6 pins – 4 pins
- Un formulario de licencia con dos números de serie (para Ulead VideoStudio 4.0 SE).
- CD-ROM de programas con Ulead VideoStudio 4.0 SE

## **3. Hardware**

Es posible que necesite un adaptador de alimentación complementario cuando un dispositivo necesite más energía que la suministrada por la tarjeta de PC Firewire. Si su dispositivo conectado necesita alimentación externa, puede comprar un adaptador de energía opcional para la tarjeta de PC Firewire con el código DYNA1394C mediante su distribuidor.

## **4. Instalación de software**

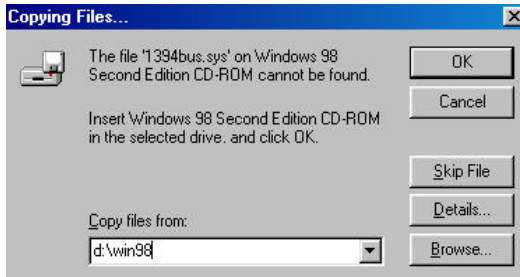
### **4.1 Instalación para Windows 98SE**

1. Inicie su ordenador portátil e introduzca la tarjeta de PC IEEE 1394 en la ranura PCMCIA para el bus de tarjeta. Conecte el cable IEEE 1394 a la tarjeta de PC. Windows detectará automáticamente la tarjeta y aparecerá una ventana de diálogo en la que se puede leer “Texas Instruments OHCI Compliant IEEE 1394 Host Controller”. Haga clic en “Siguiente”.
2. Seleccione “Buscar el mejor controlador para su dispositivo (Recomendado)” y haga clic en “Siguiente” para buscar el controlador genérico de Windows.
3. No seleccione aquí ninguna opción; haga clic en “Siguiente” para confirmar el controlador hallado por Windows.
4. Windows busca el “Controlador actualizado (Recomendado)” de Texas Instruments OHCI Compliant IEEE 1394 Host Controller. Haga clic en

## ESPAÑOL

“Siguiente”.

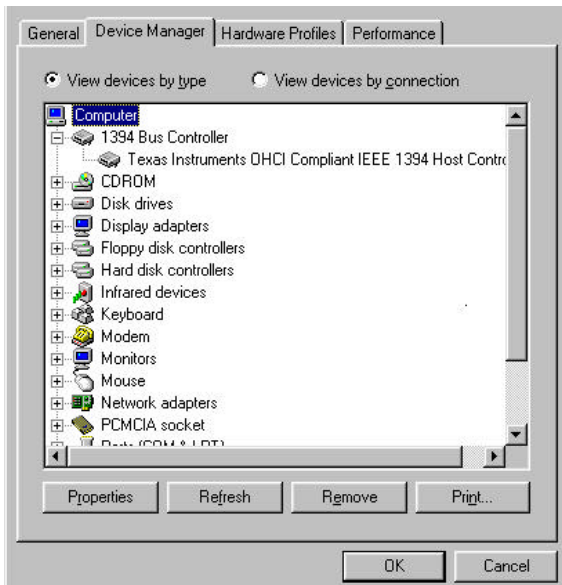
5. Windows busca el “Controlador actualizado (Recomendado)” de Texas Instruments OHCI Compliant IEEE 1394 Host Controller. Haga clic en “Siguiente”.
6. Windows Puede pedirle que introduzca el CD-ROM de Windows en la unidad seleccionada. Haga clic en “Aceptar”.
7. Siga esta instrucción e introduzca la ubicación del CD-ROM, es decir, “D:\Win98”, suponiendo que “D:” es su unidad de CD-ROM.



8. Windows instalará la tarjeta de PC IEEE 1394. Después de la instalación, aparecerá la ventana de diálogo “Windows ha finalizado la instalación del software”. Haga clic en “Finalizar” y reinicie su ordenador portátil.
9. Ahora, la tarjeta de PC IEEE 1394 está lista para conectarse a un dispositivo IEEE 1394 externo.

## ESPAÑOL

10. Compruebe que la instalación se haya llevado a cabo correctamente: vaya a “Mi PC” – “Panel de control” – “Sistema” – “Administrador de dispositivos”.

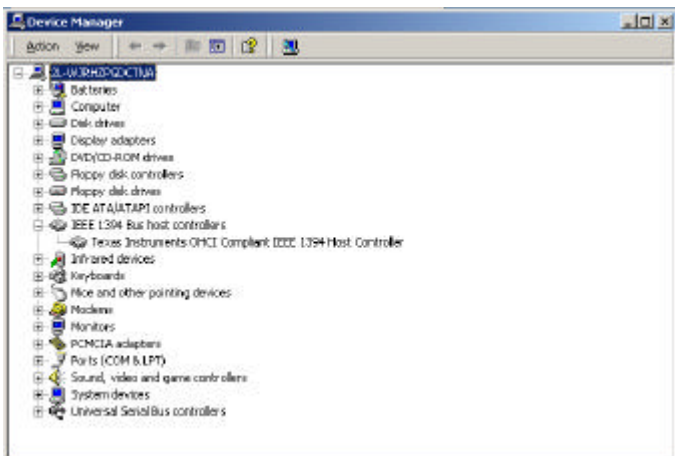


## 4.2 Instalación en Windows 2000 y XP

1. Inicie su ordenador portátil e introduzca la tarjeta de PC IEEE 1394 en la ranura PCMCIA para el bus de tarjeta. Conecte el cable IEEE 1394 a la tarjeta de PC. Windows detectará automáticamente la tarjeta e instalará la tarjeta de PC IEEE 1394.
2. Cuando la instalación se haya completado, reinicie su ordenador portátil para activar el controlador.

## ESPAÑOL

3. Ahora, la tarjeta de PC IEEE 1394 está lista para conectarse a un dispositivo IEEE 1394 externo.
4. Compruebe que la instalación se haya llevado a cabo correctamente: vaya a “Mi PC” – “Configuración” - “Panel de control” – “Sistema” – “Hardware” – “Administrador de dispositivos”. Para XP, vaya a: “Mi PC” – “Panel de control” – “Sistema” – “Hardware” – “Administrador de dispositivos”. Si aquí ve el “IEEE 1394 Bus Host controllers / Texas Instruments OHCI Compliant IEEE 1394 PC Host Controller”, eso quiere decir que la tarjeta se ha instalado correctamente.

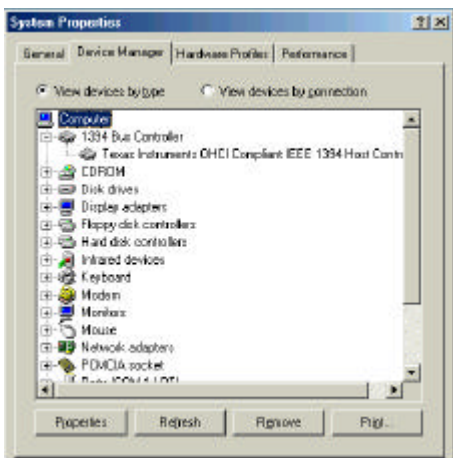


### 4.3 Instalación en Windows ME

1. Inicie su ordenador portátil e introduzca la tarjeta de PC 1394 en la ranura PCMCIA para el bus de tarjeta. Conecte el cable IEEE 1394 a la tarjeta de PC. Windows detectará automáticamente la tarjeta e instalará la tarjeta de PC IEEE 1394.
2. Después de la instalación, reinicie su ordenador portátil para activar el controlador.

## ESPAÑOL

- Ahora, la tarjeta 1394 está lista para conectarse a un dispositivo IEEE 1394 externo.
- Compruebe que la instalación se haya llevado a cabo correctamente: vaya a “Mi PC” – “Panel de control” – “Sistema” – “Administrador de dispositivos”. Si aquí ve el “IEEE 1394 Bus Controller / Texas Instruments OHCI Compliant IEEE 1394 PC Host Controller”, eso quiere decir que la tarjeta se ha instalado correctamente.



### 4.4 Instalación del programa Ulead VideoStudio

Ponga el CD-ROM en la unidad de CD-ROM. Haga clic en “Instalar”. Seleccione su idioma y prosiga haciendo clic en “Sí” y “Siguiente” en cada paso.

Si quiere sustituir los gráficos editados en su cámara, su cámara debe ser compatible con la función llamada “DV-in” “I-link” o “FireWire”. Consulte la guía de instalación o póngase en contacto con el distribuidor de su cámara para saber si su cámara es compatible con esta función.

Es posible que algunas cámaras presenten problemas gráficos. Si se encuentra con estos problemas, consulte el sitio de Conceptronic

## **ESPAÑOL**

(www.conceptronic.net) y seleccione la opción "2Tech" para una explicación de los nuevos controladores.

Para más información sobre el programa Ulead, consulte el manual de Ulead que viene en el CD-ROM. Seleccione "Tutorial" o "Léame" para saber más sobre todas las aplicaciones del programa.

### **5. Solución de problemas en Windows 98 / 2000 / ME**

Si tiene problemas gráficos con el programa Ulead, le recomendamos encarecidamente que no utilice el controlador predeterminado sino una actualización que está disponible en nuestro sitio web.

### **6. Instalación de dispositivo externo**

1. Conecte un dispositivo externo al adaptador de cable IEEE 1394 y luego conecte el dispositivo externo 1394 a una fuente de alimentación si es necesario.
2. Windows instalará automáticamente el controlador. Introduzca el CD-ROM de Windows en la unidad de CD-ROM y haga clic en "Siguiente".
3. Después de que Windows haya reconocido el dispositivo, haga clic en "Finalizar".
4. Instale el software de aplicación Ulead mientras el dispositivo de vídeo IEEE 1394 esté conectado e instalado.
5. Ahora ya puede utilizar el dispositivo externo IEEE 1394.

### **Notas**

La tarjeta de PC IEEE 1394 para bus de tarjeta no es compatible con el intercambio dinámico PCMCIA. Por tanto, debe desactivar la tarjeta antes de extraerla de la ranura PCMCIA. Cuando haya extraído la tarjeta, debe reiniciar su sistema antes de volver a insertar la tarjeta en su ordenador portátil.

DEUTSCH

Conceptronic SP1394C

## Quick Start Guide

### Herzlichen Glückwunsch zum Erwerb des Conceptronic IEEE 1394 Firewire SnapPort PC-Card.

In der beigefügten Intallationsanweisung für die Hardware finden Sie schrittweise Erklärungen für die Installation des DSP1394C in Ihrem Notebook/PC. Falls Schwierigkeiten auftreten sollten, empfehlen wir Ihnen einen Besuch auf unserer **Support-Site** (gehen Sie zu [www.conceptronic.net](http://www.conceptronic.net) und klicken Sie auf 'support/2-Tech'). Hier finden Sie eine große Anzahl von Möglichkeiten, Ihr Problem zu lösen.

Um Ihnen die angeforderte Unterstützung erbringen zu können, benötigen wir von Ihnen

folgende Angaben:

- Eine eindeutige Beschreibung des Problems
- Versionsnummer der verwendeten Treiber (Überprüfen Sie mit einem Besuch auf der Internet-Seite von Conceptronic, ob Sie die aktuellste Version verwenden).
- Modell des verwendeten Notebooks/PCs.
- Verwendetes Betriebssystem.

Weiter Informationen zu den Conceptronic Produkte finden Sie auf der Website von Conceptronic: [www.conceptronic.net](http://www.conceptronic.net)

Die nachstehend beschriebene Software-Installation kann sich bei Ihrem Rechner aufgrund der verwendeten Windows -Version leicht unterscheiden.

### 1. Mindestsystemanforderungen

*! Die Mindestsystemanforderungen sind für die Installation und Funktionsweise des Firewire Cardbus PC Card gültig. Eventuell sind die genannten Systemanforderungen für Anwendungen wie z.B. das Video Capturing zu niedrig*

- Pentium II 266 MHz
- 32MB Ram (64 empfohlen)

## **DEUTSCH**

- Carbus PC-Kartensteckplatz
- CD-ROM-Laufwerk
- Windows 98SE / Windows 2000 / Windows XP / Windows ME

## **2. Installation der Karte**

In der Verpackung finden Sie folgende Elemente:

- Eine IEEE 1394 PC-Karte
- Ein 6 Pin auf 4 Pin 1394-Kabel
- Eine Lizenz mit zwei seriellen Nummer (für Ulead VideoStudio 4.0 SE).
- Software-CDROM mit Ulead VideoStudio 4.0 SE

## **3. Hardware**

Falls ein Gerät mehr als die von der Firewire PC-Karte gelieferte Energie benötigt, ist eventuell ist ein zusätzlicher Poweradapter erforderlich. Wenn Ihr angeschlossenes Gerät eine externe Versorgung benötigt, erhalten sie den zusätzlichen Stromadapter für die Firewire PC-Karte mit dem Code DYNA1394C bei Ihrem Händler.

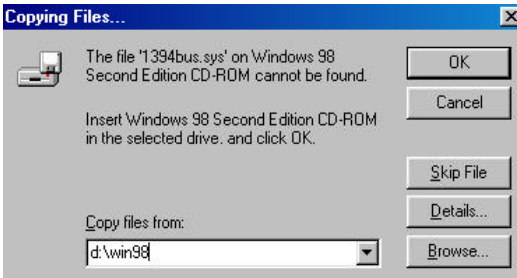
## **4. Softwareinstallation**

### **4.1 Installation unter Windows 98SE**

1. Starten Sie Ihren Laptop und fügen Sie die IEEE 1394 PC-Karte in den CardBus PCMCIA-Steckplatz ein. Schließen Sie das IEEE 1394-Kabel an der PC-Karte an. Windows erkennt die Karte automatisch und es erscheint eine Dialogbox mit der Anzeige 'Texas Instruments OHCI Compliant IEEE 1394 Host Controller'. Klicken Sie auf 'Weiter'.
2. Wählen Sie 'Nach dem besten Treiber für das Gerätsuchen (empfohlen)', und klicken Sie auf 'Weiter', um den Auswahltreiber von Windows zu suchen.
3. Wählen Sie hier keine Option und klicken Sie auf 'Weiter', um den von Windows gefundenen Treiber zu bestätigen.
4. Windows findet den 'Aktualisierten Treiber (Empfohlen)' Texas Instruments OHCI Compliant IEEE 1394 Host Controller. Klicken Sie auf 'Weiter'.

## DEUTSCH

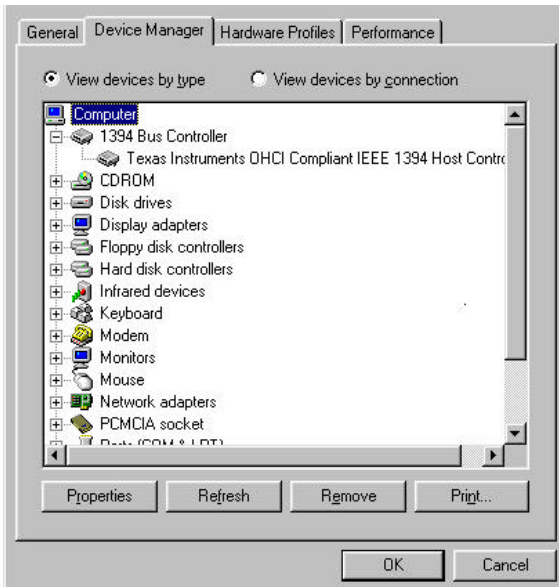
5. Windows findet den Texas Instrument OHCI Compliant IEEE 1394 Host Controller. Klicken Sie auf 'Weiter'.
6. Eventuell fordert Windows Sie auf, die Windows-CD-ROM in das markierte Laufwerk einzulegen. Klicken Sie auf 'OK'.
7. Befolgen Sie die Anweisungen und geben Sie die CD-ROM-Position ein, z.B. 'D:\Win98', angenommen 'D:' ist Ihr CD-ROM-Laufwerk.



8. Windows installiert die IEEE 1394 PC-Karte. Nach der Installation erscheint die Dialogbox „Windows hat die Installation der Software abgeschlossen“. Klicken Sie auf „Fertig stellen“ und starten Sie Ihren Laptop neu.
9. Jetzt kann die IEEE 1394 PC-Karte an einem externen IEEE 1394-Gerät angeschlossen werden.

## DEUTSCH

10. Sie können überprüfen, ob die Installation korrekt ist, indem Sie zu 'Arbeitsplatz' – 'Systemsteuerung' - 'System' – 'Gerätemanager' gehen.

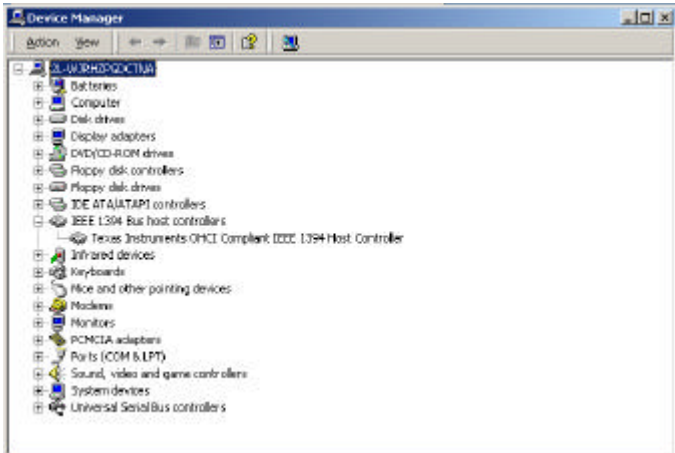


### 4.2 Installation under Windows 2000 and XP

1. Starten Sie Ihren Laptop und fügen Sie die IEEE 1394 PC-Karte in den CardBus PCMCIA-Steckplatz ein. Schließen Sie das IEEE 1394-Kabel an der PC-Karte an. Windows erkennt die Karte automatisch und installiert die IEEE 1394 PC-Karte.
2. Sobald die Installation abgeschlossen ist, starten Sie Ihren Laptop neu, um den Treiber zu aktivieren.
3. Jetzt kann die IEEE 1394 PC-Karte an einem externen IEEE 1394-Gerät angeschlossen werden.

## DEUTSCH

4. Sie können überprüfen, ob die Installation korrekt ist, indem Sie zu 'Arbeitsplatz' – 'Einstellungen' - 'Systemsteuerung' - 'System' – 'Hardware' - 'Gerätemanager' gehen. Unter XP gehen Sie zu: 'Arbeitsplatz' – 'Systemsteuerung' - 'System' – 'Hardware' - 'Gerätemanager'. Wenn hier "IEEE 1394 Bus Host controllers / Texas Instruments OHCI Compliant IEEE 1394 Host Controller" erscheint, wurde die Karte erfolgreich installiert.

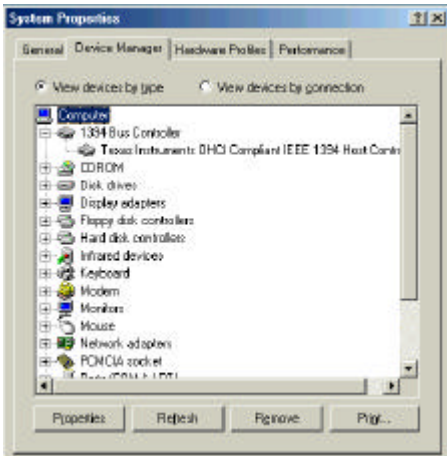


### 4.3 Installation unter Windows ME

1. Starten Sie Ihren Laptop und fügen Sie die IEEE 1394 PC-Karte in den CardBus PCMCIA-Steckplatz ein. Schließen Sie das IEEE 1394-Kabel an der PC-Karte an. Windows erkennt die Karte automatisch und installiert die IEEE 1394 PC-Karte.
2. Starten Sie Ihren Laptop nach der Installation neu, um den Treiber zu aktivieren.
3. Jetzt kann die IEEE 1394 PC-Karte an einem externen IEEE 1394-Gerät angeschlossen werden.

## DEUTSCH

4. Sie können überprüfen, ob die Installation korrekt ist, indem Sie zu 'Arbeitsplatz' – 'Systemsteuerung'- 'System' – 'Geräte manager' gehen.



Wenn hier "IEEE 1394 Bus Controller / Texas Instruments OHCI Compliant IEEE 1394 PC Host Controller" erscheint, wurde die Karte erfolgreich installiert.

### 4.4 Installation der Ulead-Videostudio-Software

Legen Sie die CD-ROM in das CD-ROM-Laufwerk. Klicken Sie auf 'Installieren'. Wählen Sie Ihre Sprache und befolgen Sie sämtliche Schritte, indem Sie 'Ja' und 'Weiter' klicken.

Falls Sie die bearbeiteten Graphiken in Ihrer Kamera ersetzen möchten, muss Ihre Kamera die sogenannten „DV-in“ und „I-link“-Funktionen unterstützen. Schlagen Sie in Ihrem Installationshandbuch nach oder wenden Sie sich an Ihren Kameraverkäufer, um zu erfahren, ob Ihre Kamera diese Funktion unterstützt.

Eventuell gibt es mit manchen Kameras Bildprobleme. Falls Sie diese Probleme haben, finden Sie auf der Conceptronic-Site [www.conceptronic.net](http://www.conceptronic.net) unter '2Tech'-Option eine Erklärung zu den Treibern.

Weitere Informationen über die Ulead-Software finden Sie im Ulead-Handbuch

## **DEUTSCH**

auf der CD-ROM. Wählen Sie 'Tutorial' oder 'Read me', um mehr über alle Softwareanwendungen zu erfahren.

### **5. Troubleshooting Windows 98/ 2000/ ME**

Falls Sie unter Ulead Software Bildprobleme haben, empfehlen wir Ihnen unbedingt, nicht den Standardtreiber zu benutzen, sondern ein Update, das Sie auf unserer Website bekommen.

### **6. Installation externer Geräte**

1. Schließen Sie das externe Gerät am IEEE1394-Kabeladapter an und schließen Sie anschließend das externe 1394 Gerät, falls erforderlich, an der Stromquelle an.
2. Windows installiert die Treiber automatisch. Legen Sie die Original-Windows-CD-ROM in das CD-ROM-Laufwerk ein und klicken Sie auf "Weiter".
3. Klicken Sie auf „Fertig stellen“, sobald Windows das Gerät erkannt hat.
4. Installieren Sie die Ulead-Application-Software bei angeschlossenem und installiertem IEEE 1394-Videogerät.
5. Nun ist das externe IEEE 1394-Gerät betriebsbereit.

#### ***Hinweise***

Die CardBus IEEE 1394 PC-Karte unterstützt kein PCMCIA Hot Swapping. Aus diesem Grund muss die Karte deaktiviert werden, bevor Sie aus dem PCMCIA-Steckplatz herausgenommen wird. Wenn die Karte entfernt wurde, muss der Computer neu gestartet werden, bevor sie die Karte wieder in das Notebook einfügen.

## Guide de démarrage rapide

### Nous vous félicitons d'avoir acheté le carte PC IEEE 1394 Firewire SnapPort de Conceptronic.

Le Guide d'Installation du Matériel ci-joint vous expliquera pas à pas comment installer le Conceptronic SP1394C sur votre ordinateur portable. Lorsque vous rencontrez des problèmes, nous vous conseillons d'aller consulter notre **site d'assistance** technique (aller sur le site [www.conceptronic.net](http://www.conceptronic.net) et cliquez sur "support/2-Tech"). Vous y trouverez un éventail de possibilités pour résoudre vos problèmes.

Afin de pouvoir vous aider, nous aurons besoin des informations suivantes:

- Une description claire du problème;
- Le numéro de version des pilotes que vous utilisez (vérifiez toujours le Site Internet Conceptronic pour vous assurez que vous utilisez la dernière version);
- Le type d'ordinateur que vous utilisez;
- Le système d'exploitation que vous utilisez.

Pour plus d'informations sur les produits de Conceptronic, visitez notre Site Internet Conceptronic: [www.conceptronic.net](http://www.conceptronic.net)

Il est possible que l'installation du matériel décrite ci-dessous diffère parfois de l'installation sur votre ordinateur. Cela dépend de la version Windows que vous utilisez.

### 1. Conditions requises du système

*! Les conditions requises du système sont valables pour l'installation et le fonctionnement de la carte PC Firewire Cardbus. Il se peut que les conditions susmentionnées ne soient pas suffisantes, par exemple pour le Video capturing (saisie des images vidéo).*

- Pentium II 266 MHz
- 32MB Ram (64 recommandé)
- Slot de carte PC Cardbus
- player CD-ROM
- Windows 98SE / Windows 2000 / Windows XP / Windows ME

## **FRANÇAIS**

### **2. Installation de la carte**

L'emballage contient les éléments suivants :

- Une carte PC IEEE 1394
- Un câble 1394 de 6-pin – 4-pin
- Un contrat de licence portant deux numéros de série (pour le Ulead VideoStudio 4.0 SE).
- CD-ROM du Software comprenant le Ulead VideoStudio 4.0 SE

### **3. Hardware**

Il est possible que vous ayez besoin d'un adaptateur électrique supplémentaire lorsqu'un dispositif a besoin de plus d'énergie que celle fournie par la carte PC Firewire. Lorsque vos dispositifs connectés ont besoin de plus d'énergie, vous pouvez acheter l'adaptateur optionnel pour la carte PC Firewire (dont le code est DYNA1394C) auprès de votre distributeur.

### **4. Installation du Software**

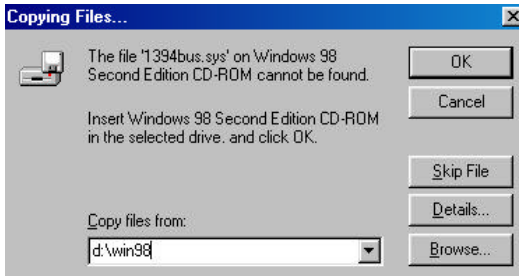
#### **4.1 Installation pour Windows 98SE**

1. Allumez votre portable et insérez la carte PC IEEE 1394 dans le slot CardBus PCMCIA. Branchez le câble IEEE 1394 à la carte PC. Windows détectera automatiquement la carte et une boîte de dialogue apparaîtra à l'écran : 'Texas Instruments OHCI Compliant IEEE 1394 Host Controller'. Cliquez sur 'Suivant'.
2. Sélectionnez 'Rechercher le meilleur driver pour votre dispositif. (Recommandé)', et ensuite cliquez sur 'Suivant' afin de localiser le driver Windows.
3. Ne sélectionnez aucune option dans cette fenêtre et cliquez sur 'Suivant' pour confirmer le driver détecté par Windows.
4. Windows détecte le 'Driver actualisé (Recommandé)' Texas Instruments OHCI Compliant IEEE 1394 Host Controller. Cliquez sur 'Suivant'.
5. Windows détectera le 'Texas Instrument OHCI Compliant IEEE 1394 Host Controller. Cliquez sur 'Suivant'.
6. Windows peut vous demander d'insérer le CD-ROM du driver sélectionné.

## FRANÇAIS

Cliquez sur 'OK'.

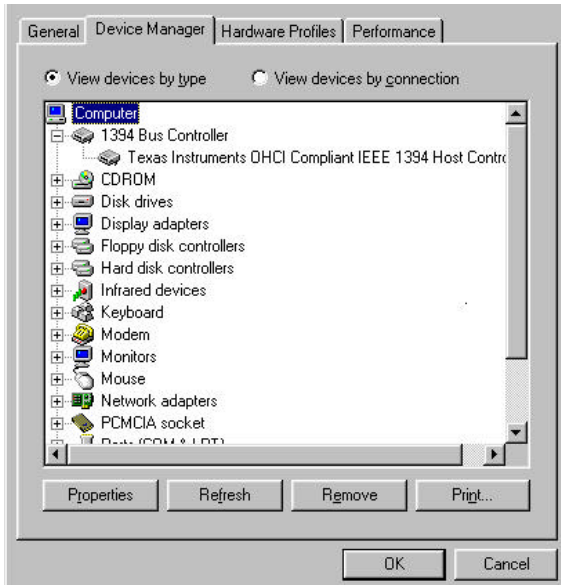
7. Suivez l'instruction é l'écran et spécifiez l'emplacement du driver, ex. 'D:\Win98' si 'D:' est votre lecteur de CD-ROM.



8. Windows installera la carte PC IEEE 1394. Après avoir effectué l'installation, la boîte de dialogue "Windows a terminé l'installation du software" apparaîtra à l'écran. Cliquez sur "Terminer" et redémarrer votre portable. PC.
9. A présent votre carte PC IEEE 1394 est prête à être connectée à un dispositif externe IEEE 1394.

## FRANÇAIS

10. Vous pouvez vérifier si l'installation de votre carte est correcte en allant dans 'Mon PC' – 'Panneau de configuration'- 'Système' – 'Gestionnaire de dispositifs'.

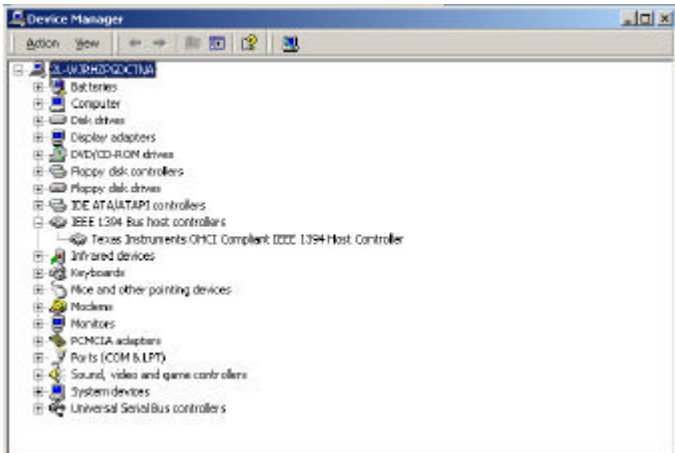


## 4.2 Installation pour Windows 2000 et XP

1. Allumez votre portable et insérez la carte PC IEEE 1394 dans le slot CardBus PCMCIA. Branchez le câble IEEE 1394 à la carte PC. Windows détectera automatiquement la carte et installera automatiquement la carte PC IEEE 1394.
2. Lorsque le système a terminé l'installation, redémarrez votre portable pour activer le driver.
3. A présent votre carte PC IEEE 1394 est prête à être connectée à un dispositif externe IEEE 1394.

## FRANÇAIS

- Vous pouvez vérifier si l'installation de votre carte est correcte en allant dans 'Mon PC' – 'Paramètres' - "Panneau de configuration' - 'Système' – 'Hardware' - 'Gestionnaire de dispositifs'. Pour XP allez dans: 'Mon PC' – 'Panneau de configuration' - 'Système' – 'Hardware' - 'Gestionnaire de dispositifs'. Si "IEEE 1394 Bus host controllers / Texas Instruments OHCI Compliant IEEE 1394 PC Host Controller" apparaît dans cette fenêtre, cela veut dire que votre carte est correctement installée.

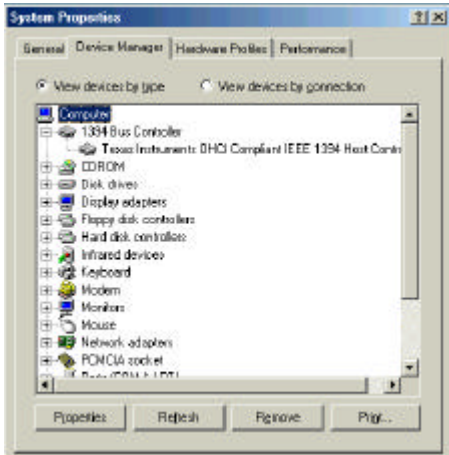


### 4.3 Installation pour Windows ME

- Allumez votre portable et insérez la carte PC IEEE 1394 dans le slot CardBus PCMCIA. Branchez le câble IEEE 1394 à la carte PC. Windows détectera automatiquement la carte et installera automatiquement la carte PC IEEE 1394.
- Lorsque le système a terminé l'installation, redémarrez votre portable pour activer le driver.
- A présent votre carte PC IEEE 1394 est prête à être connectée à un dispositif externe IEEE 1394.

## FRANÇAIS

- Vous pouvez vérifier si l'installation de votre carte est correcte en allant dans 'Mon PC' – "Panneau de configuration" - 'Système' – 'Gestionnaire de dispositifs'. Si "IEEE 1394 Bus Controller / Texas Instruments OHCI Compliant IEEE 1394 PC Host Controller" apparaît dans cette fenêtre, cela veut dire que votre carte est correctement installée.



### 4.4 Installation du software Ulead videostudio

Veillez insérer le CD-ROM dans le lecteur de CD-ROM. Cliquez sur 'Installer' . Choisissez votre langue et ensuite suivez toutes les étapes en cliquant sur 'Oui' et sur 'Suivant'.

Lorsque vous voulez remplacer les images dans votre caméra numérique, votre caméra doit disposer de ce que l'on appelle fonction 'DV-in' 'I-link' ou 'FireWire'. Veuillez consulter votre manuel d'installation ou votre distributeur pour savoir si votre caméra dispose de cette fonction.

Il est possible que certaines caméras aient des problèmes d'image. Lorsque vous rencontrez ce genre de problème, veuillez consulter le site web [www.conceptronic.net](http://www.conceptronic.net) et choisissez l'option '2Tech' pour avoir des

## **FRANÇAIS**

explications sur les nouveaux drivers.

Pour avoir de plus amples informations sur le software Ulead, vous pouvez consulter le manuel de Ulead fourni sur le CD-ROM. Choisissez 'Tutorial' ou 'Read me' pour en savoir plus sur les toutes les applications de ce software.

### **5. Solutions aux problèmes - Windows 98/ 2000/ ME**

Si vous rencontrez des problèmes d'image avec le software Ulead Software, nous vous conseillons vivement de ne pas utiliser le driver par défaut mais un driver actualisé qui est disponible sur notre site web.

### **6. Installation du dispositif externe**

1. Connectez le dispositif externe au câble de l'adaptateur IEEE1394 et ensuite connectez le dispositif externe 1394 à la source d'alimentation, si nécessaire.
2. Windows installera automatiquement le driver. Insérez votre CD-ROM de Windows CD-ROM dans le lecteur de CD-ROM, et ensuite cliquez sur 'Suivant'.
3. Lorsque Windows a reconnu le dispositif, cliquez sur 'Terminer'.
4. Installez le software d'application Ulead tandis que votre dispositif IEEE 1394 Video est connecté et installé.
5. A présent, le dispositif externe IEEE 1394 est prêt à être utilisé.

### ***Remarques***

La carte PC CardBus IEEE 1394 n'est pas compatible avec la fonction PCMCIA Hot Swapping. Par conséquent, vous devez désactiver la carte avant de l'enlever du slot PCMCIA slot. Lorsque vous avez enlevé la carte, vous devez redémarrer votre système avant d'insérer à nouveau la carte dans votre portable.

## Guida d'installazione rapida

### Grazie per l'acquisto della scheda PC-Card IEEE 1394 Firewire SnapPort Conceptronic.

La guida per l'installazione dell'hardware acclusa spiegherà passo a passo come installare la Conceptronic SP1394C sul vostro Notebook o PC. Nel caso in cui dovessero insorgessero problemi, raccomandiamo di entrare nella nostra **pagina di supporto** (accedere a [www.conceptronic.net](http://www.conceptronic.net) e fare click su 'support/2-Tech'). Troverete qui una gran quantità di possibili soluzioni ai vostri problemi.

Per poterle offrire un'efficiente servizio di assistenza, la preghiamo di specificare i seguenti dati:

- Descrizione chiara del problema;
- Numero versione dei driver che si stanno utilizzando (si consiglia di controllare sempre sul sito Web della Conceptronic per verificare se si tratta dell'ultima versione);
- Tipo di Notebook o PC in uso;
- Sistema operativo in uso.

Per ulteriori informazioni dei prodotti Conceptronic, la preghiamo di visitare il sito Web della Conceptronic: [www.conceptronic.net](http://www.conceptronic.net)

La successiva descrizione relativa all'installazione del software potrebbe essere leggermente diversa dall'installazione sul vostro computer. Ciò dipende dalla versione di Windows in uso.

### 1. Requisiti minimi del sistema

*! I requisiti minimi del sistema sono validi per l'installazione e le funzionalità della scheda PC Firewire Cardbus. Potrebbe darsi il caso che tali requisiti minimi del sistema siano troppo bassi per, ad esempio, la funzione di acquisizione video.*

- Pentium II 266 MHz
- 32 MB Ram (64 consigliato)

## **ITALIANO**

- Slot per scheda PC Cardbus
- Lettore di CD-ROM
- Windows 98SE / Windows 2000 / Windows XP / Windows ME

## **2. Come installare la scheda**

Il pack acquistato è formato da quanto segue:

- Una scheda PC IEEE 1394
- Un cavo da 6 pin – 4 pin 1394
- Un modulo della licenza con due numeri seriali (per Ulead VideoStudio 4.0 SE).
- CDROM del software con Ulead VideoStudio 4.0 SE

## **3. Hardware**

Nel caso in cui una periferica richieda una quantità di energia superiore a quella fornita dalla scheda PC Firewire, potrebbe essere necessario un altro adattatore di alimentazione. Nel caso in cui il dispositivo collegato abbia bisogno di alimentazione esterna è possibile acquistare presso il proprio rivenditore l'adattatore di alimentazione opzionale per scheda PC Firewire con codice DYNA1394C.

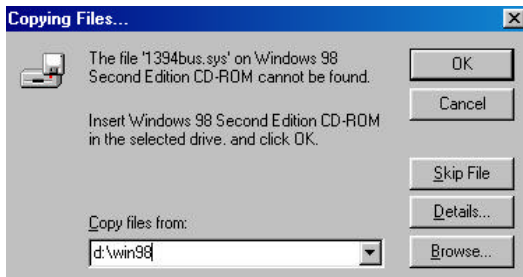
## **4. Installazione del software**

### **4.1 Installation for Windows 98SE**

1. Accendere il laptop e inserire nello slot CardBus PCMCIA la scheda PC IEEE 1394. Collegare alla scheda PC il cavo IEEE 1394. Windows rileverà automaticamente la scheda e apparirà una finestra di dialogo in cui si potrà leggere "Texas Instruments OHCI Compliant IEEE 1394 Host Controller". Fare clic su "Avanti".
2. Selezionare "Cerca il miglior driver per la periferica (scelta consigliata)", e fare clic su "Avanti" per localizzare il driver generico di Windows.
3. Non selezionare nessuna opzione in questa finestra e fare clic su "Avanti" per confermare il driver individuato da Windows.
4. Windows cercherà il "Updated Driver (Recommended)" (Driver aggiornato – scelta consigliata) Texas Instruments OHCI Compliant IEEE 1394 Host Controller. Fare clic su "Avanti".

## ITALIANO

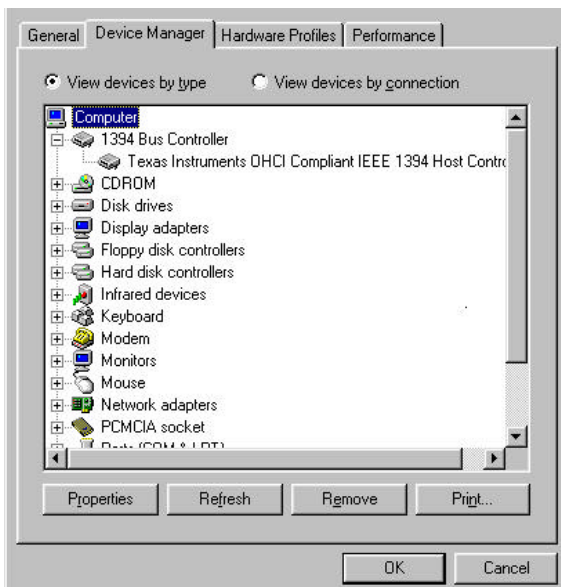
- Windows troverà il controllore "Texas Instrument OHCI Compliant IEEE 1394 Host Controller". Fare clic su "Avanti".
- Windows potrebbe richiedere di "Inserire il CD-ROM di Windows nel driver selezionato". Fare clic su "OK".
- Procedere secondo quanto richiesto e scrivere la posizione del CD-ROM, per esempio "D:\Win98" nel caso in cui "D:" sia il drive CD-ROM.



- Windows installerà la scheda PC IEEE 1394. Dopo l'installazione apparirà la seguente finestra di dialogo "Windows has finished installing the software" (Windows ha completato il processo di installazione). Fare clic su "Fine" e riavviare il laptop.
- Ora la scheda PC IEEE 1394 è pronta per essere collegata a una periferica IEEE 1394 esterna.

## ITALIANO

10. È possibile verificare che il processo di installazione sia stato realizzato correttamente andando su: “Risorse del computer” – “Pannello di controllo” – “Sistema” – “Gestione periferiche”.



### 4.2 Installazione per Windows 2000 e XP

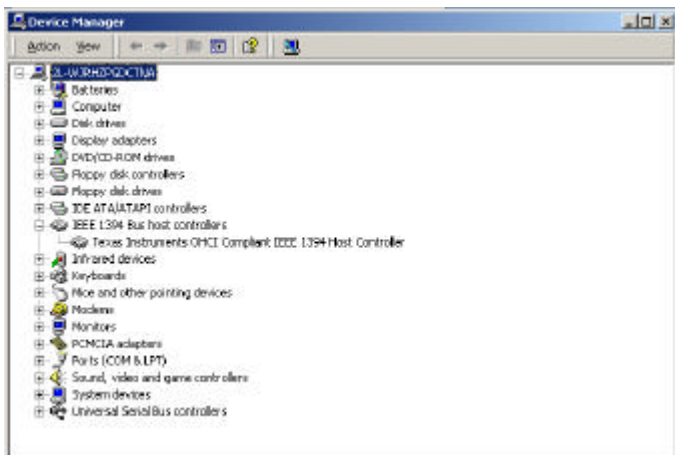
1. Accendere il laptop e inserire nello slot CardBus PCMCIA la scheda PC IEEE 1394. Collegare alla scheda PC il cavo IEEE 1394. Windows rileverà e installerà automaticamente la scheda.
2. Una volta portato a termine il processo di installazione, riavviare il laptop per attivare il driver.
3. Ora la scheda PC IEEE 1394 è pronta per essere collegata a una periferica IEEE 1394 esterna.
4. È possibile verificare che il processo di installazione sia stato realizzato

## ITALIANO

correttamente andando su: “Risorse del computer” – “Impostazioni” – “Pannello di controllo”- “Sistema” – “Hardware” - “Gestione periferiche”. Per l’XP andare su: “Risorse del computer” – “Pannello di controllo”- “Sistema” – “Hardware” – “Gestione periferiche”. Se appare “IEEE 1394 Bus host controllers / Texas Instruments OHCI Compliant IEEE 1394 PC Host Controller” ciò vorrà dire che la scheda è stata installata correttamente.

### 4.3 Installazione per Windows ME

1. Accendere il laptop e inserire nello slot CardBus PCMCIA la scheda PC IEEE 1394. Collegare alla scheda PC il cavo IEEE 1394. Windows rileverà e installerà automaticamente la scheda
2. Una volta portato a termine il processo di installazione, riavviare il laptop per attivare il driver.
3. Ora la scheda PC IEEE 1394 è pronta per essere collegata a una periferica IEEE 1394 esterna.
4. È possibile verificare che il processo di installazione sia stato realizzato correttamente andando su: “Risorse del computer” – “Pannello di controllo” – “Sistema” – “Gestione periferiche”. Se appare “IEEE 1394 Bus



## ITALIANO

host controllers / Texas Instruments OHCI Compliant IEEE 1394 PC Host Controller” ciò vorrà dire che la scheda è stata installata correttamente

### **4.4 Installazione del software “Ulead videostudio”**

Inserire il CD-ROM nel lettore di CD-ROM. Fare clic su “Installa”. Selezionare la lingua e continuare facendo clic su “Sì” e su “Avanti”.

Quando si desidera sostituire materiale editato nella camera digitale, quest’ultima dovrà supportare la cosiddetta funzione “DV-in” “I-link” o “FireWire”. Si prega di leggere la guida d’installazione, o di mettersi in contatto con il rivenditore della camera digitale per sapere se questa supporta la suddetta funzione.

Potrebbe darsi il caso che alcune camere digitali presentino problemi nelle immagini. In tal caso si prega di andare sul sito web di Conceptronic: [www.conceptronic.net](http://www.conceptronic.net) e di selezionare l’opzione “2Tech” per una spiegazione dei nuovi driver.

Per ulteriori informazioni relative al software Ulead si prega di consultare il manuale di Ulead nel CD-ROM. Selezionare “Tutorial” o “Leggimi” per avere ulteriori ragguagli su tutte le applicazioni del software.

## **5. Soluzione problemi per Windows 98/ 2000/ ME**

Nel caso in cui si presentino problemi con il software Ulead consigliamo vivamente di non usare il driver predefinito, bensì un aggiornamento disponibile sul nostro sito web.

## **6. Installazione di periferiche esterne**

1. Collegare la periferica esterna all’adattatore di cavo IEEE1394, dopo di che collegare la periferica esterna 1394 a un alimentatore, se necessario.
2. Windows installerà automaticamente il driver. Inserire il CD-ROM originale di Windows nel driver CD-ROM, dopo di che fare clic su “Avanti”.
3. Dopo che Windows avrà riconosciuto la periferica, fare clic su “Fine”.
4. Installare il software Ulead mentre il dispositivo video IEEE 1394 è connesso e installato.
5. Ora il dispositivo esterno IEEE 1394 è pronto per essere usato.

## **ITALIANO**

### ***NB***

La scheda PC CardBus IEEE 1394 non supporta le operazioni di Hot Swapping PCMCIA. Per questo motivo si dovrà disattivare la scheda prima di estrarla dallo slot PCMCIA. Dopo aver estratto la scheda, si dovrà riavviare il sistema prima di reinserirla nel notebook.

## Guia de Iniciação Rápida

### Os nosso parabéns pela compra do seu IEEE 1394 Firewire Snapport PC-Card Conceptronic.

O Guia de Instalação do Hardware que se inclui fornece-lhe uma explicação passo a passo de como instalar o Conceptronic 128U+ Conceptronic seu Portátil/PC. Quando tiver problemas, aconselhámo-lo a ir ao nosso **site de assistência** (vá a [www.conceptronic.net](http://www.conceptronic.net) e clique em 'support/2-Tech'). Aqui vai encontrar muitas possibilidades de resolver os seus problema.

De maneira a lhe podermos prestar a assistência pedida, precisamos que nos forneça os seguintes pormenores:

- Uma descrição clara do problema;
- Número da versão dos programas de gestão que está a usar (consulte sempre o website da Conceptronic para verificar se está a usar a última versão);
- Tipo de Portátil/PC que está a usar;
- Sistema operativo que está a usar

Para mais informações sobre produtos de Conceptronic, por favor visite o Web Site da Conceptronic: [www.conceptronic.net](http://www.conceptronic.net)

A instalação do Software conforme se encontra descrita abaixo pode ser ligeiramente diferente da instalação do seu computador. Isso depende da versão do Windows que está a utilizar.

### 1. Requisitos Mínimos do Sistema

*! Os requisitos mínimos de sistema são válidos para a instalação e funcionamento da Placa de PC Firewire Cardbus. Pode dar-se o caso dos requisitos de sistema mencionados serem demasiado baixos para, por exemplo, objectivos de captura de vídeo.*

- Pentium II 266 MHz

## **PORTUGUÊS**

- 32MB Ram (64 recomendada)
- Ranhura para Placa de PC Cardbus
- Unidade de CD-ROM
- Windows 98SE / Windows 2000 / Windows XP / Windows ME

## **2. Para instalar a placa**

Na embalagem pode encontrar os seguintes itens:

- Uma Placa de PC IEEE 1394
- Um cabo de 6 pinos – 4 pinos 1394
- Um formulário de licença com dois números de série (para o Ulead VideoStudio 4.0 SE).
- CD-ROM de software com o Ulead VideoStudio 4.0 SE

## **3. Hardware**

É possível que precise de um adaptador de potência extra quando algum dispositivo precisar de mais potência do que a fornecida pela placa de PC Firewire. Quando o dispositivo que estiver ligado precisar de potência externa, pode comprar o adaptador de potência opcional para a Placa de PC Firewire com o código DYNA1394C através do seu fornecedor.

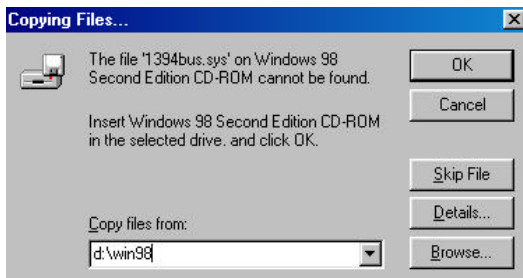
## **4. Instalação do Software**

### **4.1 Instalação no Windows 98SE**

1. Ligue o seu computador portátil e insira a placa de PC IEEE 1394 na ranhura PCMCIA CardBus. Ligue o cabo IEEE 1394 à placa de PC. O Windows vai detectar automaticamente a placa e aparece uma caixa de diálogo com 'Texas Instruments OHCI Compliant IEEE 1394 Host Controller'. Faça clique em 'Next' (Seguinte).
2. Selecciona 'Search for the best driver for your device. (Recommended)' (Procurar o melhor controlador para o seu dispositivo (Recomendado)), e faça clique em 'Next' (Seguinte) para procurar o controlador genérico do Windows.
3. Não seleccione qualquer opção aqui e clique em 'Next' (Seguinte) para confirmar o controlador encontrado pelo Windows.

## PORTUGUÊS

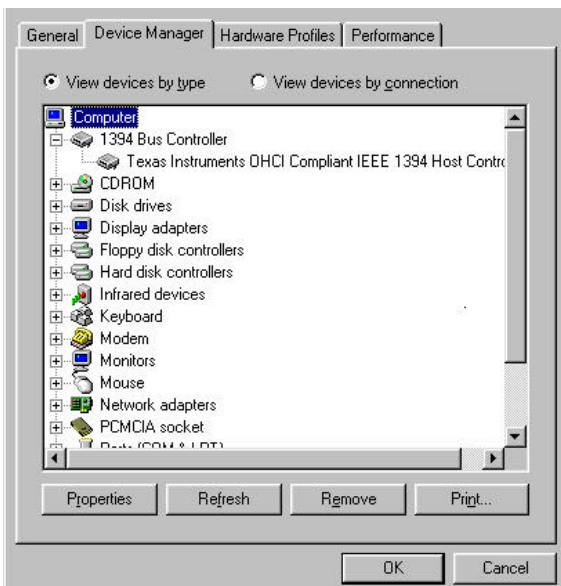
4. O Windows encontra o 'Updated Driver (Recommended)' (Controlador Atualizado (Recomendado)) Texas Instruments OHCI Compliant IEEE 1394 Host Controller. Faça clique em 'Next' (Seguinte).
5. O Windows vai encontrar o Texas Instrument OHCI Compliant IEEE 1394 Host Controller. Faça clique em 'Next' (Seguinte).
6. O Windows pode pedir-lhe para inserir o CD-ROM do Windows na unidade seleccionada. Faça clique em 'OK'.
7. Siga estas instruções e a localização da unidade de CD-ROM, por ex., 'D:\Win98' assumindo que 'D:' é a sua unidade de CD-ROM.



8. O Windows vai instalar a Placa de PC IEEE 1394. Depois da instalação, aparece a caixa de diálogo "Windows has finished installing the software" (O Windows terminou de instalar o software). Faça clique em "Finish" (Terminar) e reinicie o seu computador portátil.
9. Agora a Placa de PC IEEE 1394 está pronta para ser ligada a um dispositivo externo IEEE 1394.

## PORTUGUÊS

10. Pode verificar se a instalação foi bem feita indo a 'My computer' (O Meu Computador) – 'Control Panel' (Painel de Controlo) - 'System' (Sistema) – 'Device Manager' (Gestor de Dispositivos).

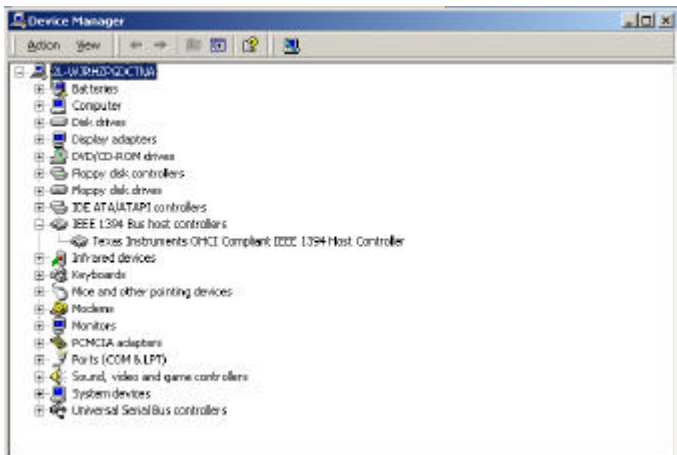


## 4.2 Instalação no Windows 2000 e XP

1. Inicie o seu computador portátil e insira a placa de PC IEEE 1394 na ranhura PCMCIA CardBus. Ligue o cabo IEEE 1394 à placa de PC. O Windows vai detectar automaticamente a placa e vai instalar a placa de PC IEEE 1394 por ele.
2. Quando a instalação estiver completa, reinicie o seu computador portátil para activar o controlador.
3. Agora a Placa de PC IEEE 1394 está pronta para ser ligada a um dispositivo externo IEEE 1394.

## PORTUGUÊS

4. Pode verificar se a instalação foi bem feita indo a 'My computer' (O Meu Computador) – 'Settings' (Definições) - 'Control Panel' (Painel de Controlo) - 'System' (Sistema) – 'Hardware' - 'Device Manager' (Gestor de Dispositivos). No XP vá a: 'My computer' (O Meu computador) – 'Control Panel' (Painel de Controlo) - 'System' (Sistema) – 'Hardware' - 'Device Manager' (Gestor de Dispositivos). Se encontrar aqui o "IEEE 1394 Bus host controllers / Texas Instruments OHCI Compliant IEEE 1394 PC Host Controller", significa que a placa foi bem instalada.

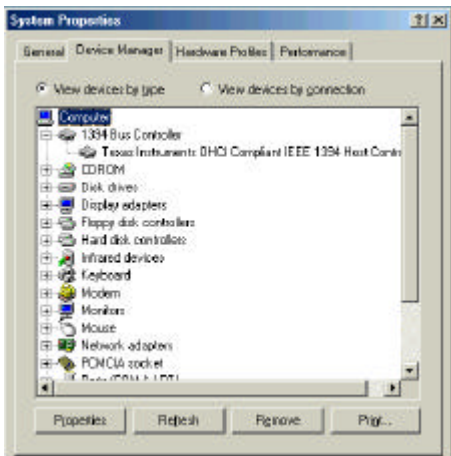


### 4.3 Instalação no Windows ME

1. Inicie o seu computador portátil e insira a placa de PC 1394 na ranhura PCMCIA CardBus. Ligue o cabo IEEE 1394 à placa de PC. O Windows vai detectar automaticamente a placa e vai instalar a placa de PC IEEE 1394 por ele.
2. Depois da instalação, reinicie o seu computador portátil para activar o controlador.
3. Agora a Placa de PC IEEE 1394 está pronta para ser ligada a um dispositivo externo IEEE 1394.

## PORTUGUÊS

4. Pode verificar se a instalação foi bem feita indo a 'My computer' (O Meu Computador) – 'Control Panel' (Painel de Controlo) - 'System' (Sistema) – 'Device Manager' (Gestor de Dispositivos). Se vir aqui "IEEE 1394 Bus Controller / Texas Instruments OHCI Compliant IEEE 1394 PC Host Controller", significa que a placa foi bem instalada.



### 4.4 Instalação do software Ulead videostudio

Coloque o CD-ROM na unidade de CD-ROM. Faça clique em 'Install' (Instalar). Escolha o seu idioma e siga todos os passos fazendo clique em 'Yes' (Sim) e 'Next' (Seguinte).

Quando desejar substituir os visuais editados para a sua câmara, a sua câmara tem de suportar o chamado 'DV-in' 'I-link' ou a função 'FireWire'. Consulte o guia de instalação ou o fornecedor da sua câmara no caso da sua câmara suportar esta função.

É possível que algumas câmaras dêem problemas de imagem. Quando tiver esses problemas, visite o site da Conceptronic [www.conceptronic.net](http://www.conceptronic.net) e seleccione a opção '2Tech' para obter uma explicação dos novos controladores.

Para obter outras informações do software Ulead, pode consultar o manual do

## **PORTUGUÊS**

Ulead no CD-ROM. Seleccione 'Tutorial' ou 'Read me' (Leia-me) para saber mais sobre todas as aplicações do software.

### **5. Resolução de problemas no Windows 98/ 2000/ ME**

Se tiver problemas de imagem com o Software Ulead, recomendamos vivamente não usar o controlador predefinido mas uma actualização que se encontra disponível na nossa página web.

### **6. Instalação de dispositivo externo**

1. Ligue o dispositivo externo ao adaptador de cabo IEEE1394, e depois ligue o dispositivo externo a uma fonte de alimentação, caso seja necessário.
2. O Windows instala automaticamente o controlador. Insira o seu CD-ROM original do Windows na unidade de CD-ROM e faça clique em "Next" (Seguinte).
3. Depois do Windows ter reconhecido o dispositivo, clique em "Finish" (Terminar).
4. Instale o software da aplicação Ulead enquanto o seu dispositivo de Vídeo IEEE 1394 está ligado e instalado.
5. Agora o dispositivo externo IEEE 1394 está pronto a ser usado.

### **Notas**

A Placa de PC CardBus IEEE 1394 não suporta PCMCIA Hot Swapping (Instalação instantânea). Assim, deve desactivar a placa antes de a retirar da ranhura PCMCIA. Quando tiver retirado a placa, deve reiniciar o seu sistema antes de voltar a inserir a placa no seu computador portátil.