

Snelstart handleiding

Hartelijk gefeliciteerd met de aanschaf van uw Conceptronic Firewire kaart.

In deze snelstart handleiding wordt stap voor stap uitgelegd hoe u de Conceptronic Firewire PC Kaart installeert.

Ingeval van problemen adviseren wij u onze **support-site** te bezoeken (ga naar: <http://www.conceptronic.net> en klik op 'Support'). Hier vindt u een database met veelgestelde vragen waar u hoogstwaarschijnlijk de oplossing voor uw probleem kunt vinden.

Heeft u andere vragen over uw product die u niet op de website kunt vinden, neem dan contact met ons op via e-mail: support@conceptronic.net

Voor meer informatie over Conceptronic producten kunt u terecht op de Conceptronic website: <http://www.conceptronic.net>.

Bij software/drivers installatie: Het is mogelijk dat onderstaande installatie iets afwijkt van de installatie op uw computer. Dit is afhankelijk van de Windows versie die u gebruikt.

ENGLISH

CSP1394C

Quick Installation Guide

Congratulations on the purchase of your Conceptronic Firewire card.

The enclosed Hardware Installation Guide gives you a step-by-step explanation of how to install the Conceptronic Firewire PC card.

When problems occur, we advise you to go to our **support-site** (go to <http://www.conceptronic.net> and click 'Support'. Here you will find the Frequently Asked Questions Database.

When you have other questions about your product and you cannot find it at our website, then contact us by e-mail: support@conceptronic.net

For more information about Conceptronic products, please visit the Conceptronic Web Site: <http://www.conceptronic.net>

The Software installation as described below, may be slightly different from the installation on your computer. This depends on the Windows version you are using.

ESPAÑOL

CSP1394C

Guía de iniciación rápida

**Enhorabuena por la compra de su
Tarjeta Firewire de Conceptronic.**

La Guía de instalación del hardware incluida le ofrece una explicación paso a paso de cómo instalar la tarjeta Firewire de Conceptronic.

Si encuentra problemas, le aconsejamos que se dirija a nuestra página web <http://www.conceptronic.net> y haga clic en «Support». Aquí encontrará la base de datos de las preguntas más frecuentes o FAQ.

Si tiene otras preguntas sobre su producto y no las encuentra en nuestro sitio web, póngase en contacto con nuestro servicio técnico por correo electrónico: support@conceptronic.net

Para obtener más información acerca de productos de Conceptronic por favor visite el lugar Web de Conceptronic: <http://www.conceptronic.net>

La instalación de software, tal y como se describe a continuación, puede ser algo diferente de la instalación en su ordenador. Eso depende de la versión de Windows que esté usando.

DEUTSCH

CSP1394C

Schnellstart Anleitung

Herzlichen Glückwunsch zum Erwerb des Firewire Karten von Conceptronic.

In der beigefügten Intallationsanweisung für die Hardware finden Sie schrittweise Erklärungen für die Installation ihrer Firewire Karten von Conceptronic

Sollten irgendwelche Probleme auftreten, empfehlen wir ihnen, auf unsere **Support-Seite** im Internet zu gehen (<http://www.conceptronic.net>) und auf 'Support' zu klicken. Dort werden sie die "Frequently Asked Questions" Datenbank finden.

Falls sie andere Fragen zu ihrem Produkt haben und sie diese nicht auf unserer Website finden können, kontaktieren sie uns bitte per E-Mail: support@conceptronic.net

Weitere Informationen zu den Conceptronic Produkte finden Sie auf der Website von Conceptronic: <http://www.conceptronic.net>

Die nachstehend beschriebene Software-Installation kann sich bei Ihrem Rechner aufgrund des verwendeten Windows-Version leicht unterscheiden.

FRANÇAIS

CSP1394C

Guide de démarrage rapide

**Nous vous félicitons d'avoir acheté la
Carte Firewire de Conceptronic.**

Le Guide d'Installation du Matériel ci-joint vous expliquera pas à pas comment installer la carte Firewire de Conceptronic

En cas de problèmes, nous vous recommandons de vous adresser à notre **service technique** (allez à <http://www.conceptronic.net> et cliquez sur « support »). Vous trouverez dans cette section la Base de Données des Foires Aux Questions.

Si vous avez d'autres questions concernant votre produit et que vous ne trouvez pas la solution sur notre site web, contactez-nous par e-mail : support@conceptronic.net

Pour plus d'informations sur les produits de Conceptronic, visitez notre Site Internet Conceptronic: <http://www.conceptronic.net>

Il est possible que l'installation du matériel décrite ci-dessous diffère parfois de l'installation sur votre ordinateur. Cela dépend de votre version Windows que vous utilisez.

ITALIANO

CSP1394C

Guida d'installazione rapida

**Grazie per l'acquisto della
scheda Firewire Conceptronic.**

La guida per l'installazione dell'hardware acclusa spiegherà passo a passo come installare scheda Firewire Conceptronic

Se dovessero esserci dei problemi, vi consigliamo di visitare il nostro sito di supporto (andate su <http://www.conceptronic.net> e cliccate 'support'), dove potrete trovare il Database delle Risposte alle Domande più Frequenti (FQA).

Se doveste avere altre domande riguardanti il prodotto che non trovate sul nostro sito Web vi preghiamo di contattarci attraverso l'e-mail: support@conceptronic.net

Per ulteriori informazioni dei prodotti Conceptronic, la preghiamo di visitare il sito Web della Conceptronic: <http://www.conceptronic.net>

La successiva descrizione relativa all'installazione del software potrebbe essere leggermente diversa dall'installazione sul vostro computer. Ciò dipende della versione di Windows in uso.

PORTUGUÊS

CSP1394C

Iniciação Rápida

Os nosso parabéns pela compra do seu Placa de Firewire Conceptronic.

O Guia de Instalação do Hardware que se inclui fornece-lhe uma explicação passo a passo de como instalar o Placa de Firewire Conceptronic

Se tiver algum problema, aconselhamos consultar o nosso **site de assistência** (vá a <http://www.conceptronic.net> e clique em 'assistência' Aqui pode encontrar a Base de Dados das Perguntas Mais Frequentes.

Se tiver outras questões relativas ao nosso produto e não as conseguir encontrar no nosso webiste, pode-nos contactar através do e-mail: support@conceptronic.net

Para mais informações sobre produtos de Conceptronic, por favor visite o Web Site da Conceptronic: <http://www.conceptronic.net>

A instalação do Software conforme se encontra descrita abaixo pode ser ligeiramente diferente da instalação do seu computador. Isso depende da versão do Windows que está a utilizar.

MULTI LANGUAGE INSTALLATION

1. Software Installation

NEDERLANDS:

Het is mogelijk dat onderstaande installatie iets afwijkt van de installatie op uw computer. Dit is afhankelijk van de Windows versie die u gebruikt.

ENGLISH:

The Hardware installation as described below, may be slightly different from the installation on your computer. This depends on the Windows version you are using.

ESPAÑOL:

La instalación de hardware, tal y como se describe a continuación, puede ser algo diferente de la instalación en su ordenador. Eso depende de la versión de Windows que esté usando.

DEUTSCH:

Die nachstehend beschriebene Software-Installation kann sich bei Ihrem Rechner aufgrund der verwendeten Windows-Version leicht unterscheiden.

FRANÇAIS:

Il est possible que l'installation du matériel décrite ci-dessous diffère parfois de l'installation sur votre ordinateur. Cela dépend de la version Windows que vous utilisez.

ITALIANO:

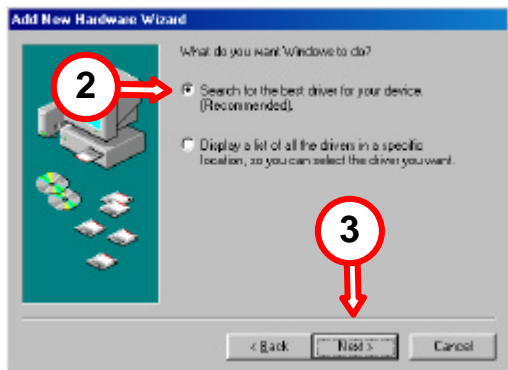
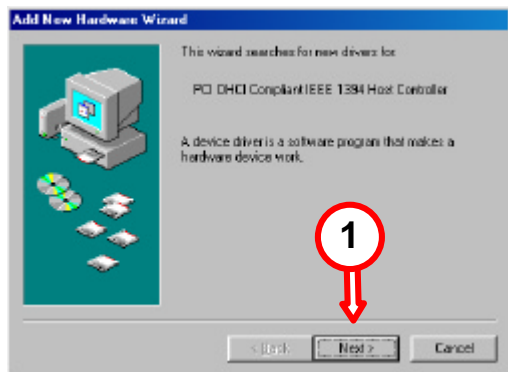
La successiva descrizione relativa all'installazione del hardware potrebbe essere leggermente diversa dall'installazione sul vostro computer. Ciò dipende dalla versione di Windows in uso.

PORTUGUÊS:

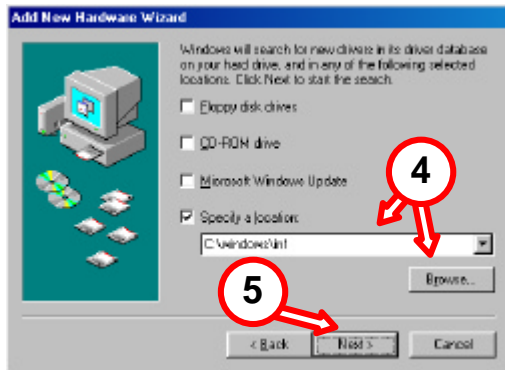
A instalação do Hardware conforme se encontra descrita abaixo pode ser ligeiramente diferente da instalação do seu computador. Isso depende da versão do Windows que está a utilizar.

MULTI LANGUAGE INSTALLATION

1.1 Software Installation for Windows 98SE



MULTI LANGUAGE INSTALLATION



NEDERLANDS:

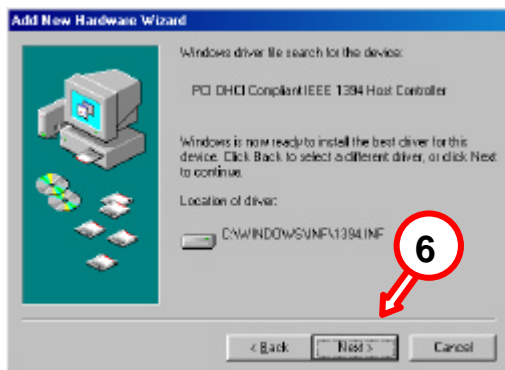
Controleer of de Windows 98SE CD-ROM in uw cd-rom station zit. Geef het pad 'C:\windows\inf' aan.

ENGLISH:

Make sure the Windows 98SE CD-ROM is in your CD-ROM drive. Locate the path C:\windows\inf.

ESPAÑOL:

Asegúrese de que el CD-ROM de Windows 98SE está en su unidad de CD-ROM. Especifique la ruta 'C:\Windows\inf'.



DEUTSCH:

Versichern Sie sich, dass sich die Windows 98SE CD-ROM im CD-ROM Laufwerk befindet. Geben Sie den Pfad 'C:\windows\inf' an.

FRANÇAIS:

assurez-vous que le CD-ROM Windows 98SE se trouve dans votre lecteur. Localisez le chemin 'C:\windows\inf'

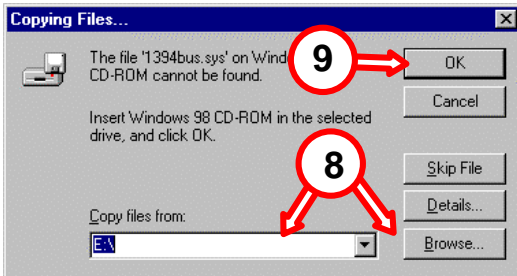
ITALIANO:

accertarsi che il CD-ROM di Windows 98SE si trovi nell'unità CD-ROM. Individuare il percorso 'C:\windows\inf'.

PORTUGUÊS:

Assegure-se de que o CD do Windows 98SE está inserido na sua unidade de CD-ROM. Localie caminho do 'C:\windows\inf'

MULTI LANGUAGE INSTALLATION



NEDERLANDS:

Wanneer u wordt gevraagd de cd te plaatsen, geeft u het pad 'Win98' van uw Windows 98 SE CD-ROM aan.

ENGLISH:

When prompted to insert Windows 98SE CD-ROM. Locate the path 'Win98' on your Windows 98SE CD-ROM.

ESPAÑOL:

Cuando se le pida que introduzca el disquete, especifique la ruta 'Win98' de acceso de su Windows 98SE CD-ROM.

DEUTSCH:

Sobald Sie dazu aufgefordert werden, geben Sie den Pfad 'Win98' von der Windows 98SE CD-ROM an.

FRANÇAIS:

Lorsqu'il vous sera demandé d'insérer la disquette, localisez le chemin 'Win98' de votre CD-ROM Windows 98SE.

ITALIANO:

Quando ci viene richiesto di inserire il disco, individuare il percorso 'Win98' del CD-ROM Windows 98SE.

PORTUGUÊS:

Quando lhe for pedido para inserir o disco, especifique o caminho 'Win98' do seu CD do Windows 98SE.

MULTI LANGUAGE INSTALLATION

1.2 Software Installation for Windows ME, 2000 and XP

NEDERLANDS:

Onder Windows ME, 2000 en XP wordt de CSP1394C automatisch herkend en geïnstalleerd.

ENGLISH:

The CSP1394C will be detected and automatically installed under Windows ME, 2000 and XP.

ESPAÑOL:

El CSP1394C se detectará y se instalará automáticamente en Windows ME,2000 y XP.

DEUTSCH:

Der CSP1394C wird unter Windows ME, 2000 und XP automatisch erkannt und installiert.

FRANÇAIS:

Le CSP1394C sera détecté et installé automatiquement sous Windows ME, 2000 et XP.

ITALIANO:

Il CSP1394C verrà trovato e si installerà automaticamente sotto Windows ME, 2000, XP.

PORTUGUÊS:

O CSP1394C é detectado e instalado automaticamente sob Windows ME, 2000, XP.