

NEDERLANDS

Conceptronic CGIGA5/CGIGA8

Hardware installatiehandleiding

**Hartelijk gefeliciteerd met de aanschaf van uw
Conceptronic 5/8 poorts gigabit switch.**

In de bijgaande Snelstart handleiding wordt stap voor stap uitgelegd hoe u de Conceptronic 5/8 poorts gigabit switch installeert.

Ingeval van problemen adviseren wij u onze support-site te bezoeken (ga naar: www.conceptronic.net en klik op 'Support'). Hier vindt u een database met veelgestelde vragen waar u hoogstwaarschijnlijk de oplossing voor uw probleem kunt vinden.

Heeft u andere vragen over uw product die u niet op de website kunt vinden, neem dan contact met ons op via e-mail: support@conceptronic.net

Voor meer informatie over Conceptronic producten kunt u terecht op de Conceptronic website: www.conceptronic.net.

Bij software/drivers installatie: Het is mogelijk dat onderstaande installatie iets afwijkt van de installatie op uw computer. Dit is afhankelijk van de Windows versie die u gebruikt.

NEDERLANDS

Inleiding

Deze handleiding heeft betrekking op de Conceptronic 5/8-poorts 10/100/1000 Mbps switch. De 5/8-poorts 10/100/1000 Mbps Switch is eenvoudig te installeren en levert hoge prestaties in een omgeving waar het netwerkverkeer en het aantal gebruikers voortdurend toenemen. Daardoor kunnen nu ook kleinere bedrijven en bijvoorbeeld bijkantoren optimaal profiteren van een snel 1000 Mbps Gigabit netwerk, zonder dat hun PC's, NICs, bekabeling, stuurprogramma's en PC configuraties aangepast hoeven te worden.

Inhoud verpakking

1. 5/8-poorts 10/100/1000Mbps Switch
2. Externe stroomadapter
3. Deze handleiding

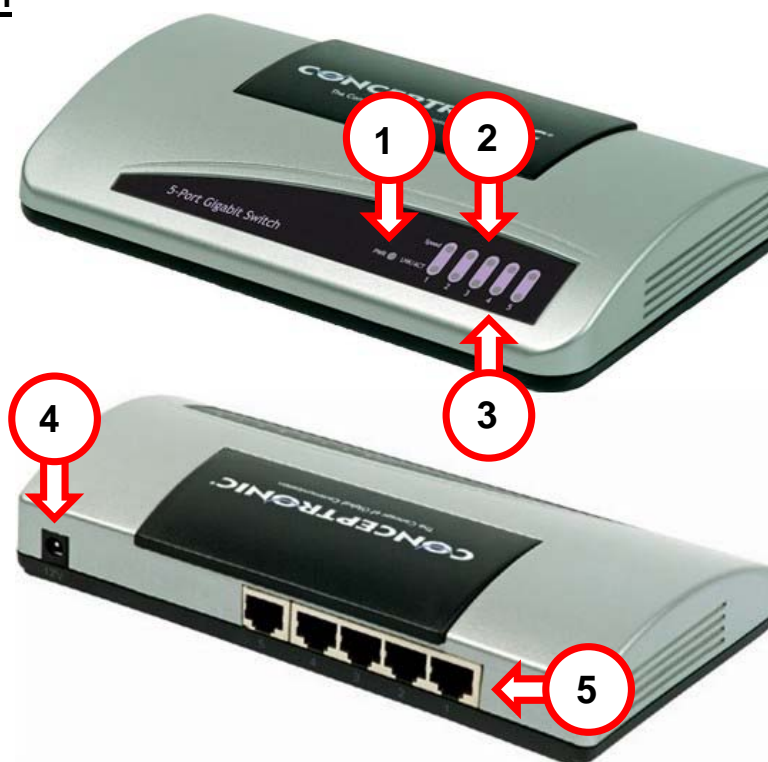
Hardware

Hieronder treft u een beschrijving aan van het frontpaneel en de LED indicators van de 5/8-poorts 10/100/1000 Mbps Switch.

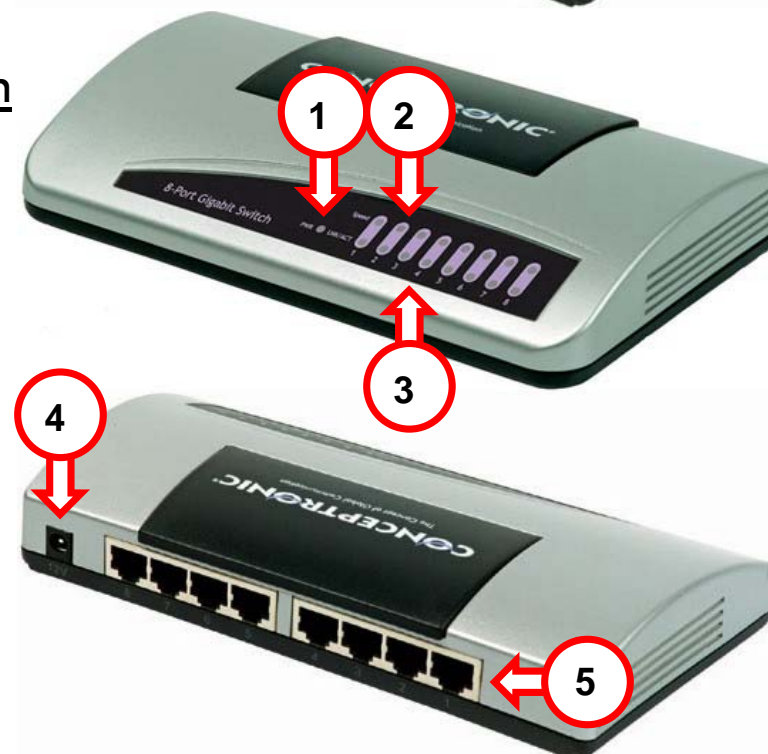
NEDERLANDS

Voor- en achterzijde

5 poorts switch



8 poorts switch



NEDERLANDS

Beschrijving

1. Spannings LED

- Aan Ingeschakeld

2. Snelheids LED

- Uit 10 Mbps
- Groen 100 Mbps
- Oranje 1000 Mbps

3. LNK/ACT LED (Link / Activity)

- Aan Status verbinding per poort
- Knippert Status gegevenstransport per poort

4. Ingang Stroomadapter

Deze ingang is voor de externe stroomadapter die op het stopcontact wordt aangesloten.

5. RJ-45 Aansluitingen

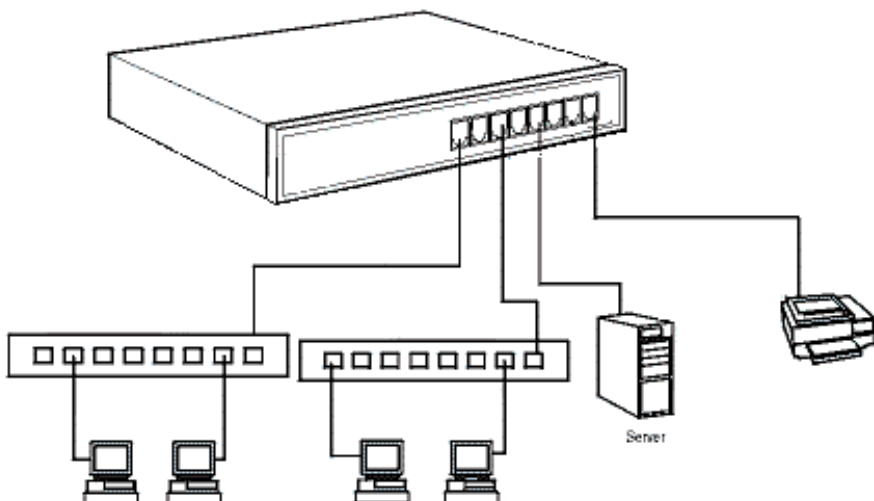
De 5/8 poorten hebben ieder een RJ-45 aansluiting voor UTP kabel. Alle poorten maken gebruik van automatische onderhandeling en communiceren met een server, switch of hub met een snelheid van 10/100/1000 Mbps.

NEDERLANDS

Verbinding maken van PC of Hub met de Switch

Gebruik hiervoor een normale kabel of een *cross-cable*. Sluit deze aan op een willekeurige poort van uw switch en op een willekeurige poort van uw ander hub. Alle poorten van de switch zijn 'AUTO MDI/MDI-X' wat wil zeggen dat deze automatisch de kabel herkennen en de Uplink verbinding tot stand brengen wanneer dit nodig is.

Illustratie: voorbeeld van de aansluiting van een 8-poorts switch met een normale kabel/cross-cable naar een PC/Hub



ENGLISH

Conceptronic CGIGA5/CGIGA8 **Hardware Installation Guide**

**Congratulations on the purchase of your
Conceptronic 5 or 8 ports gigabit switch.**

The enclosed Hardware Installation Guide gives you a step-by-step explanation of how to install the Conceptronic 5 or 8 ports gigabit switch.

When problems occur, we advise you to go to our support-site (go to www.conceptronic.net and click 'Support'. Here you will find the Frequently Asked Questions Database.

When you have other questions about your product and you cannot find it at our website, then contact us by e-mail: support@conceptronic.net

For more information about Conceptronic products, please visit the Conceptronic Web Site: www.conceptronic.net

The Software installation as described below, may be slightly different from the installation on your computer. This depends on the Windows version you are using.

ENGLISH

Introduction

This user guide is applied to the Conceptronic 5/8 ports 10/100/1000Mbps Switch. The 5/8 ports 10/100/1000 Mbps Switch is designed for easy installation and high performance in an environment where traffic on the network and the number of users increase continuously. Small businesses and corporate branch offices can now take full advantage of 1000 Mbps Gigabit network performance and preserve existing desktop investment with no changes required to PCs, NICs, cabling, drivers, or PC configurations.

Package Contents

1. One 5/8 Ports 10/100/1000/1000 Mbps Switch
2. One External Power Adapter
3. This User Guide

Hardware

The following describes the front panel and LED indicators of the 5/8-Ports 10/100/1000 Mbps Switch.

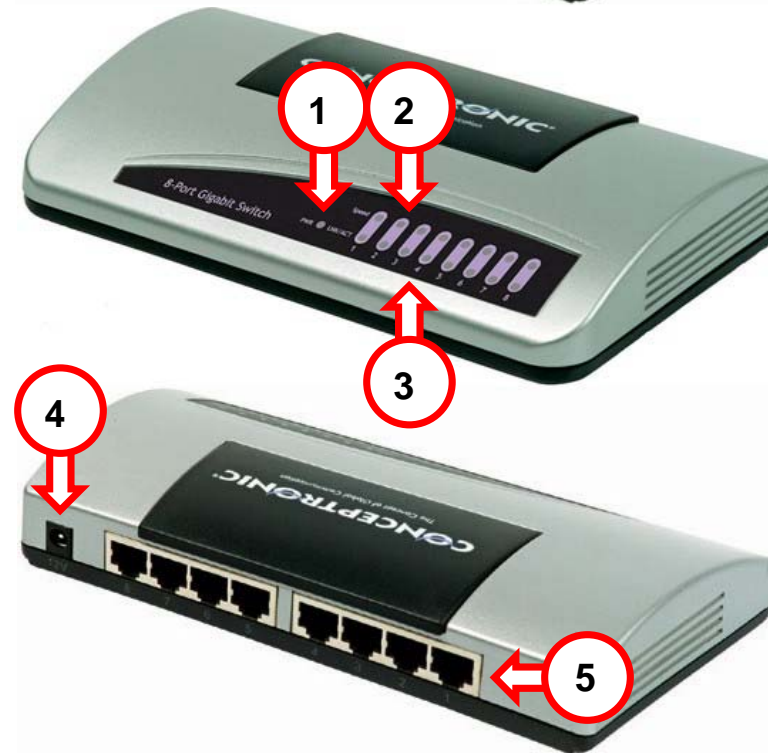
ENGLISH

Front / backpanel

5 ports switch



8 ports switch



ENGLISH

Description

1. Power LED

- On Power on

2. Speed LED

- Off 10 Mbps
- Green 100 Mbps
- Orange 1000 Mbps

3. LNK/ACT LED (Link / Activity)

- On Link status of connected port
- Flashing Data transmission status of connected port

4. Power Connector

The power connector is for the external power adapter that connects to the power outlet.

5. RJ-45 Ports

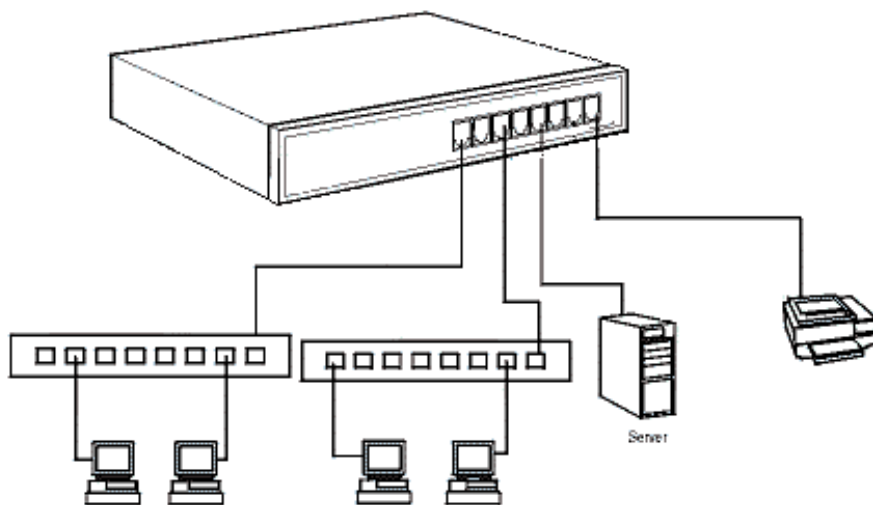
The 5/8 RJ-45 UTP ports all come with auto-negotiation and operate at 10/100/1000 Mbps for connection to servers and hubs.

ENGLISH

Connect PC or Hub to the Switch

Use a straight or crossover cable and connect it from any of the ports on your Switch to any of the ports on your other Hub. All ports on the 5 and 8 Ports Switch are 'AUTO MDI/MDI-X' which means it automatically recognizes the cable you are using and makes the Uplink when necessary.

Figure: Example of using straight / crossover cable on 8 Ports Switch to PC and Hub



ESPAÑOL

Conceptronic CGIGA5/CGIGA8

Guía de instalación de hardware

**Enhorabuena por la compra de su
Conceptronic gigabit switch con 5/8 puertos.**

La Guía de instalación del hardware incluida le ofrece una explicación paso a paso de cómo instalar gigabit switch con 5/8 puertos.

Si encuentra problemas, le aconsejamos que se dirija a nuestra página web www.conceptronic.net y haga clic en «Support». Aquí encontrará la base de datos de las preguntas más frecuentes o FAQ.

Si tiene otras preguntas sobre su producto y no las encuentra en nuestro sitio web, póngase en contacto con nuestro servicio técnico por correo electrónico:
support@conceptronic.net

Para obtener más información acerca de productos de Conceptronic por favor visite el lugar Web de Conceptronic:
www.conceptronic.net

La instalación de software, tal y como se describe a continuación, puede ser algo diferente de la instalación en su ordenador. Eso depende de la versión de Windows que esté usando.

ESPAÑOL

Introducción

Esta guía de usuario corresponde al Switch 10/100/1000Mbps de 5/8 puertos de Conceptronic. El Switch 10/100/1000Mbps de 5/8 puertos es de fácil instalación y está diseñado para ofrecer un alto rendimiento en un entorno en el que el tráfico de red y el número de usuarios aumenta continuamente. A partir de ahora las pequeñas empresas y sucursales podrán sacar el máximo partido al rendimiento de redes de 1000 Mbps Gigabit y conservar los equipos de sobremesa en los que han invertido sin necesidad de modificar ordenadores, NICs, cables, drivers o la configuración de los ordenadores.

Contenido del paquete

1. Un Switch de 5/8 puertos a 10/100/1000 Mbps
2. Un adaptador de corriente externo
3. Esta guía del usuario

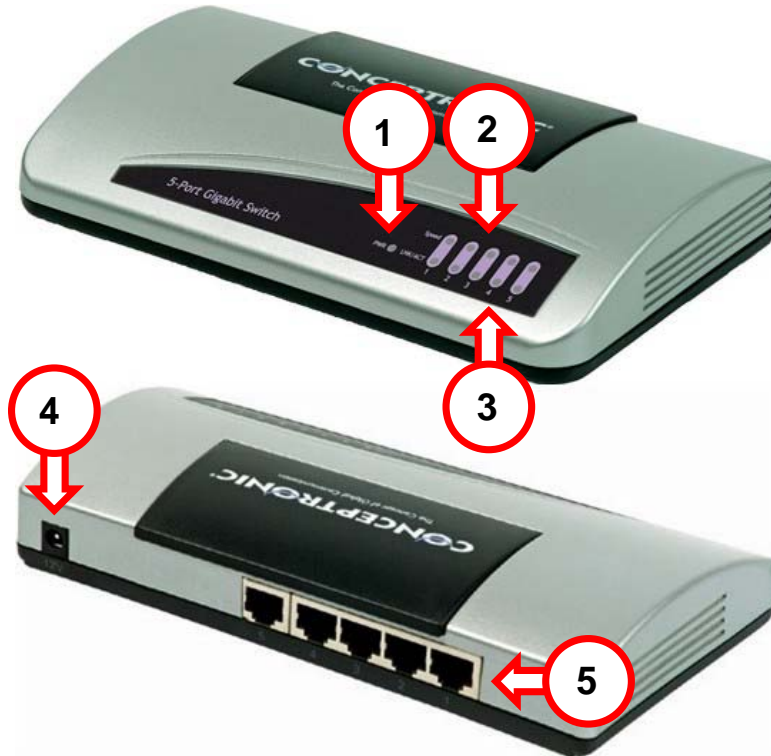
Hardware

A continuación se describe el panel frontal y los indicadores luminosos del Switch de 5/8 puertos a 10/100/1000 Mbps.

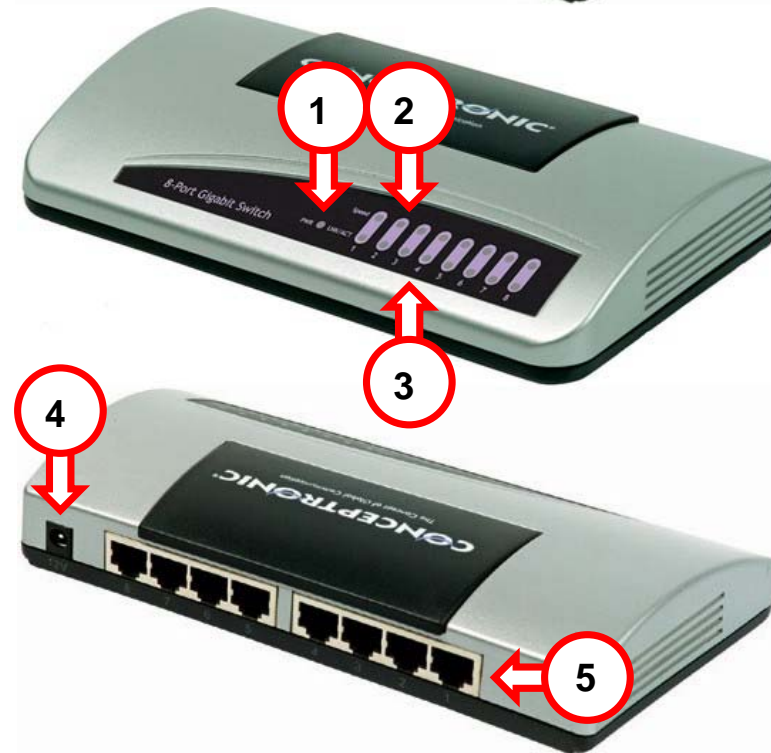
ESPAÑOL

Entrepaño frontal e apoye

5 puertos switch



8 puertos switch



ESPAÑOL

Descripción

1. Power LED

- Encendido Corriente encendida

2. Speed LED

- Apagado 10 Mbps
- Verde 100 Mbps
- Anaranjado 1000 Mbps

3. LNK/ACT LED (Link / Activity)

- Encendido Estado del enlace del puerto conectado
- Parpadeo Estado de la transmisión de datos del puerto conectado

4. Conector de corriente

El conector de corriente es para el adaptador de corriente externo que se enchufa a la toma de corriente.

5. Puertos RJ- 45

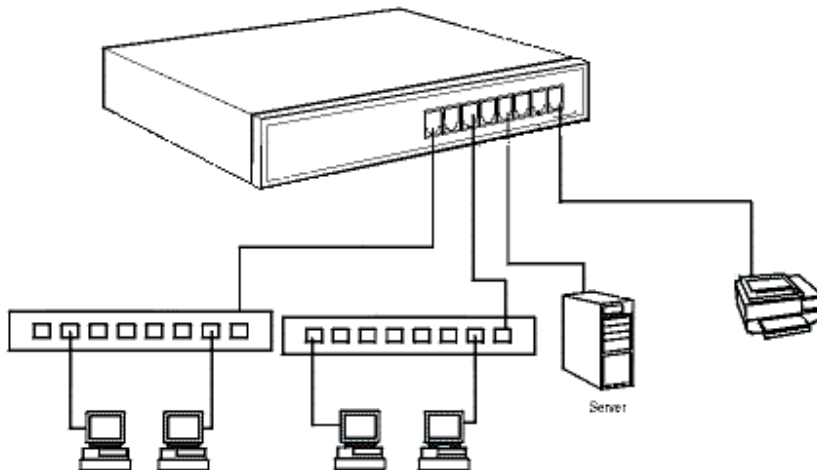
Los puertos 5/8 RJ-45 UTP vienen con autonegociación y funcionan a 10/100/1000 Mbps para la conexión con servidores y concentradores.

ESPAÑOL

continuación para conectarse a su concentrador/PC:

Utilice un cable lineal o cruzado y conéctelo desde cualquier puerto de su conmutador a cualquier puerto de su concentrador. Todos los puertos del conmutador de son "AUTO MDI/MDI-X", lo que significa que el conmutador reconoce automáticamente el cable que está utilizando y realiza la transmisión ascendente cuándo necesario.

Figura: ejemplo de empleo de cable lineal / cruzado desde un conmutador de 8 puertos a un concentrador/ PC.



DEUTSCH

Conceptronic CGIGA5/CGIGA8

Hardwareinstallations-Anleitung

**Herzlichen Glückwunsch zum Erwerb des
Conceptronic 5 oder 8 ports Gigabit Switch.**

In der beigefügten Intallationsanweisung für die Hardware finden Sie schrittweise Erklärungen für die Installation ihres Conceptronic 5 oder 8 ports Gigabit Switch.

Sollten irgendwelche Probleme auftreten, empfehlen wir ihnen, auf unsere Support-Seite im Internet zu gehen (www.conceptronic.net) und auf 'Support' zu klicken. Dort werden sie die "Frequently Asked Questions" Datenbank finden.

Falls sie andere Fragen zu ihrem Produkt haben und sie diese nicht auf unserer Website finden können, kontaktieren sie uns bitte per E-Mail: support@conceptronic.net

Weitere Informationen zu den Conceptronic Produkte finden Sie auf der Website von Conceptronic: www.conceptronic.net

Die nachstehend beschriebene Software-Installation kann sich bei Ihrem Rechner aufgrund des verwendeten Windows-Version leicht unterscheiden.

DEUTSCH

Einleitung

Diese Bedienungsanleitung dient für das Gerät Conceptronic 5/8-Ports 10/100/1000 Mb/Sek -Switch. Der 5/8-Port 10/100/1000 Mb/Sek -Switch ist so konzipiert, dass er leicht installiert werden kann und in allen Umgebungen mit einer permanent wachsenden Anzahl von Benutzern eine hohe Leistung erbringt. Nun können kleine Unternehmen und Delegationen von Großfirmen die 1000-Mb/Sek Gigabit Ethernet-Leistung voll nutzen und die vorhandenen Investitionen in Desktopgeräte schützen. An den PCs, NICs, Verkabelungen, Treibern oder PC-Konfigurationen sind keine Veränderungen erforderlich.

Inhalt des Pakets

1. Ein Gerät 5/8-Port 10/100/1000 Mb/Sek -Switch
2. Ein externes Netzteil
3. Diese Bedienungsanleitung

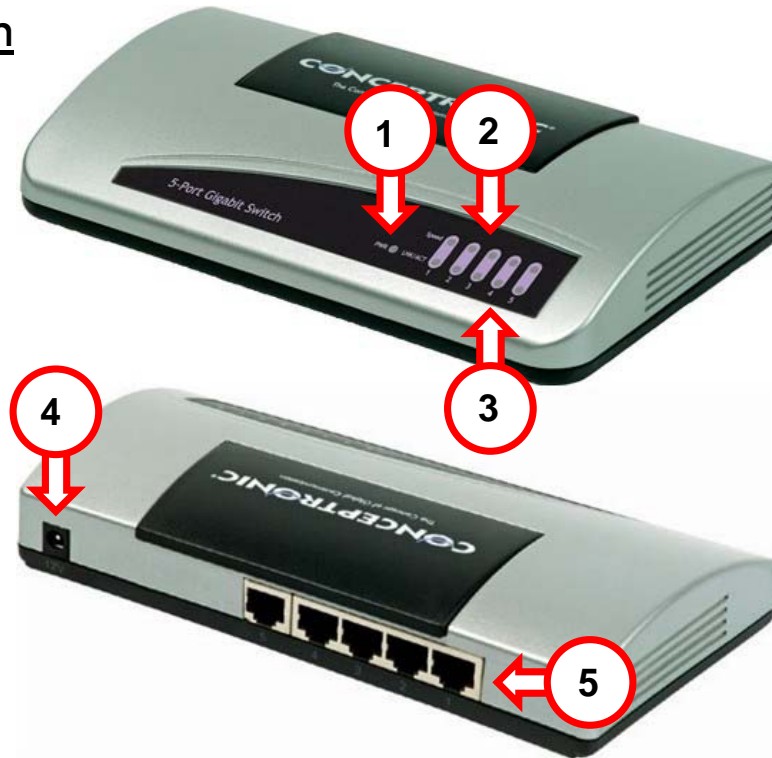
Hardware

Nachstehend werden die Vorderseite und die LED-Anzeigen des 5/8-Port 10/100/1000 Mb/Sek -Switch erläutert.

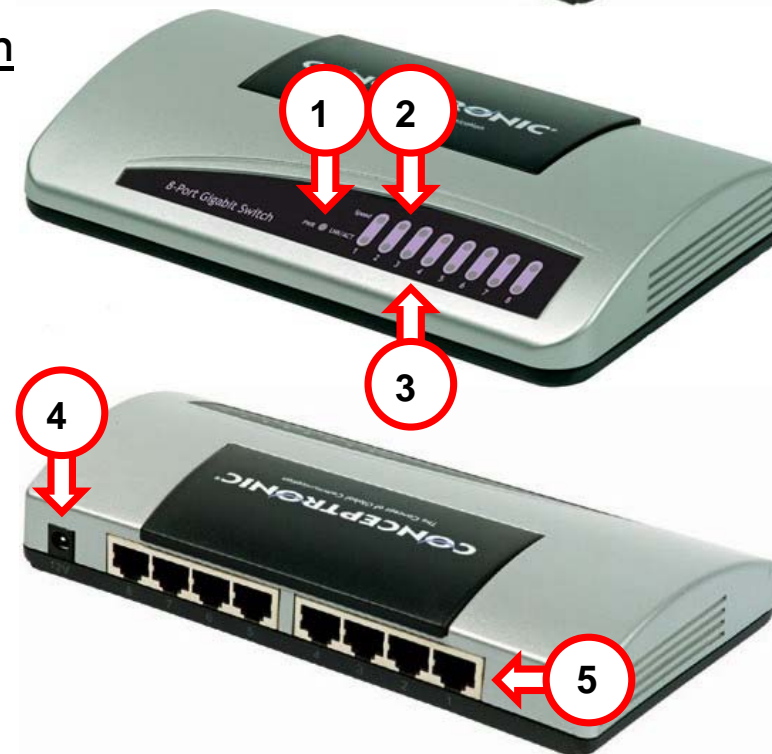
DEUTSCH

Vorder und hinter Seite

5 port switch



8 port switch



DEUTSCH

Beschreibung

1. Power LED

- An Stromversorgung hergestellt

2. Speed LED

- Aus 10 Mbps
- Grün 100 Mbps
- Orange 1000 Mbps

3. LNK/ACT LED (Verbindung / Aktiv)

- An Verbindungsstatus des angeschlossenen Ports
- Blinkend Zustand der Datenübertragung des angeschlossenen Ports

4. Stromanschluss

Der Stromanschluss dient für das externe Netzteil, dass an die Steckdose angeschlossen wird.

5. RJ-45-Anschlüsse

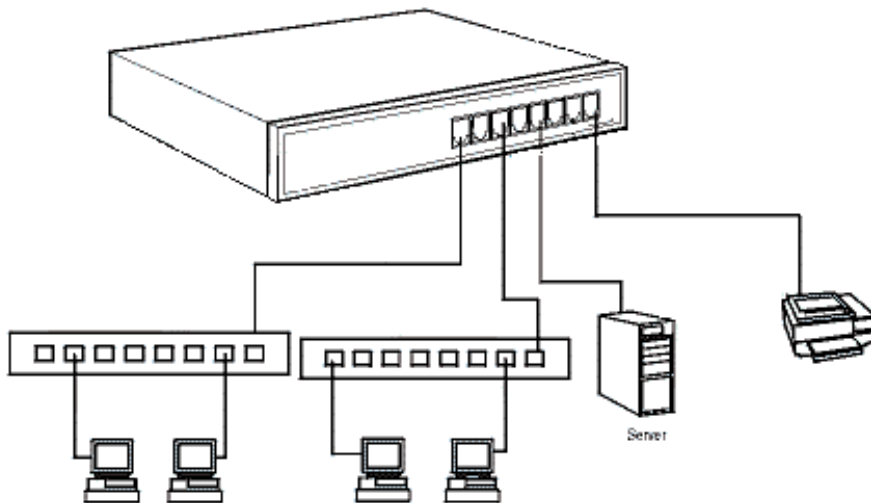
Alle 5/8- RJ-45 UTP-Ports sind selbstverhandelnd und arbeiten bei Verbindungen von Servers und Hubs mit 10/100/1000 Mb/Sek.

DEUTSCH

Anschluss vom PC oder Hub am Switch

Verwenden Sie ein direktes oder umgekehrt gepoltes Kabel und verbinden Sie einen der Ports des Switchs mit einem beliebigen Port an Ihrem Hub. Alle Ports des Switchs sind 'AUTO MDI/MDI-X', d.h. sie erkennen automatisch das verwendete Kabel und konfigurieren es als Uplink wenn benötigt.

Abbildung: Beispiel mit einem direkten / umgekehrt gepolten Kabel an einem 8-Port-Switch mit Anschluss an einem Hub / PC.



FRANÇAIS

Conceptronic CGIGA5/CGIGA8 **Manuel d'installation du hardware**

Nous vous félicitons d'avoir acheté le
5/8 ports gigabit switch de Conceptronic.

Le Guide d'Installation du Matériel ci-joint vous expliquera pas à pas comment installer le 5/8 ports gigabit switch de Conceptronic.

En cas de problèmes, nous vous recommandons de vous adresser à notre service technique (allez à www.conceptronic.net et cliquez sur « support »). Vous trouverez dans cette section la Base de Données des Foires Aux Questions.

Si vous avez d'autres questions concernant votre produit et que vous ne trouvez pas la solution sur notre site web, contactez-nous par e-mail : support@conceptronic.net

Pour plus d'informations sur les produits de Conceptronic, visitez notre Site Internet Conceptronic: www.conceptronic.net

Il est possible que l'installation du matériel décrite ci-dessous diffère parfois de l'installation sur votre ordinateur. Cela dépend de votre version Windows que vous utilisez.

FRANÇAIS

Introduction

Ce manuel de l'utilisateur vous donne les explications nécessaires pour l'installation du Switch à 5/8 ports de 10/100/1000 MB/sec de Conceptronic. Ce Switch à 5/8 ports de 10/100/1000 MB/sec est conçu pour permettre une installation facile et obtenir des performances élevées dans un environnement où le trafic du réseau ainsi que le nombre d'utilisateurs sont en hausse constante. Les PME et les grandes entreprises peuvent à présent profiter des performances du Gigabit Ethernet 1000 MB/sec. tout en gardant leurs ordinateurs de bureau existants et sans devoir effectuer des changements sur leurs PC, NIC, câblage, drivers, ou configurations des PC.

Contenu de l'emballage

1. Un Switch à 5/8 Ports 10/100/1000 MB/sec.
2. Un adaptateur de courant externe
3. Le présent manuel de l'utilisateur

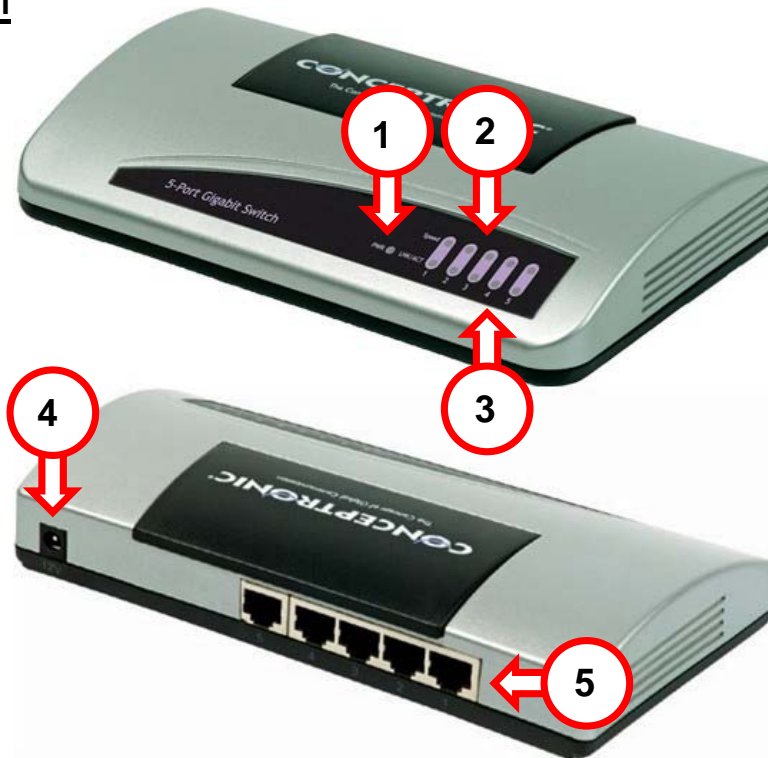
Hardware

Cette section fournit des explications sur le panneau frontal et sur les indicateurs LED du Switch à 5/8 Ports 10/100/1000 MB/sec.

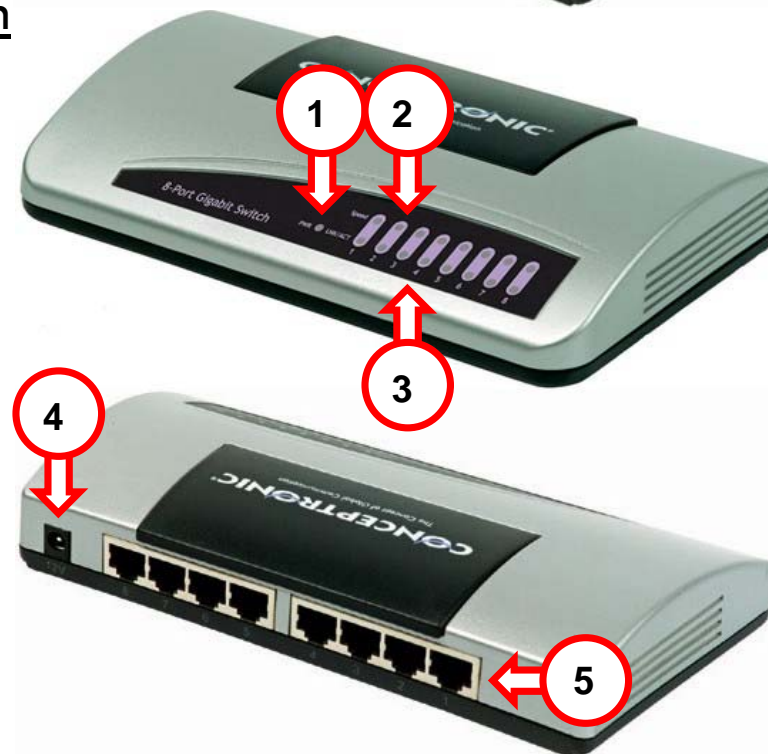
FRANÇAIS

Panneau frontal et postérieur

5 port switch



8 port switch



FRANÇAIS

Description

1. Power LED

- allumé Système allumé

2. Speed LED

- éteint 10 Mbps
- Vert 100 Mbps
- Orange 1000 Mbps

3. LNK/ACT LED (Link / Activity)

- allumé Etat du port connecté
- intermittent Etat de la transmission de données
sur le port connecté

4. Connecteur électrique

Le connecteur électrique est conçu pour l'adaptateur de courant externe qui est branché à la prise électrique.

5. Ports RJ-45

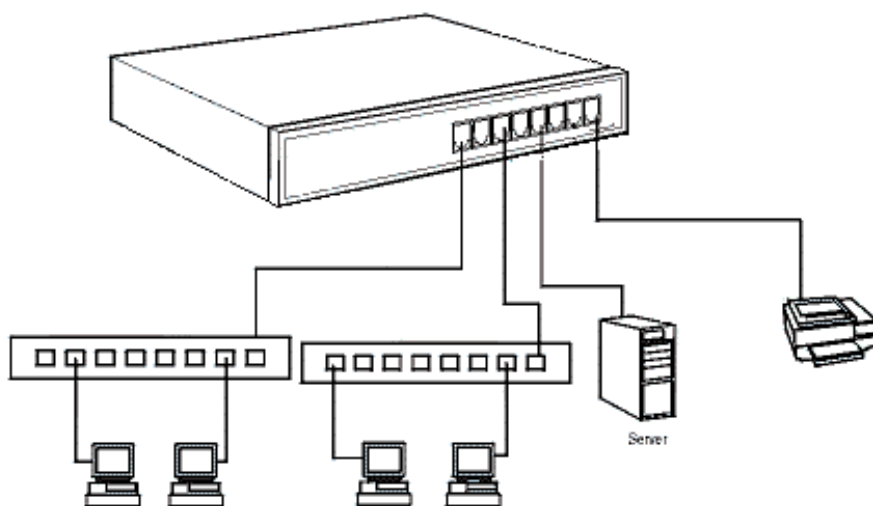
Les ports 5/8 RJ-45 UTP sont tous équipés d'un système d'auto-négociation et fonctionnent à des vitesses comprises entre 10-100MB/sec. pour les serveurs et les hubs.

FRANÇAIS

connexion de votre hub/PC au switch

Vous pouvez utiliser un câble droit ou un câble croisé et le brancher à partir de n'importe quel port de votre Switch à n'importe quel port de votre hub. Tous les ports des switchs sont 'AUTO MDI/MDI-X' ce qui veut dire qu'ils reconnaissent automatiquement le câble que vous utilisez et réalisent la connexion Uplink au besoin.

Image: exemple d'utilisation d'un câble droit ou câble croisé pour la connexion d'un Switch 8 ports à votre hub / PC



ITALIANO

Conceptronic CGIGA5/CGIGA8 **Guida all'installazione dell'hardware**

**Grazie per l'acquisto del
Conceptronic gigabit switch con 5/8 porte.**

La guida per l'installazione dell'hardware acclusa spiegherà passo a passo la Conceptronic gigabit switch con 5/8 porte.

Se dovessero esserci dei problemi, vi consigliamo di visitare il nostro sito di supporto (andate su www.conceptronic.net e cliccate 'support'), dove potrete trovare il Database delle Risposte alle Domande più Frequenti (FQA).

Se doveste avere altre domande riguardanti il prodotto che non trovate sul nostro sito Web vi preghiamo di contattarci attraverso l'e-mail: support@conceptronic.net

Per ulteriori informazioni dei prodotti Conceptronic, la preghiamo di visitare il sito Web della Conceptronic: www.conceptronic.net

La successiva descrizione relativa all'installazione del software potrebbe essere leggermente diversa dall'installazione sul vostro computer. Ciò dipende della versione di Windows in uso.

ITALIANO

Introduzione

Il manuale dell'utente fa riferimento al Mini Switch NWay Conceptronic 10/100/1000 Mbps con 5/8 porte. Il Mini Switch NWay Conceptronic 10/100/1000 Mbps con 5/8 porte è facile da installare e offre un alto rendimento in un ambiente in cui il traffico sulla rete e il numero di utenti aumentano continuamente. Le piccole imprese e le filiali ora possono trarre un gran profitto dal sistema Gigabit Ethernet 1000 Mbps, mantenendo gli investimenti esistenti per desktop e senza nessun tipo di modificazione necessaria per PC, NIC, cablaggio, driver o configurazioni PC.

Contenuto del pack

1. Un Switch Conceptronic 10/100/1000 Mbps con 5/8 porte
2. Un adattatore di alimentazione esterna
3. Il presente manuale dell'utente

Hardware

Qui di seguito viene descritto l'aspetto del pannello frontale e degli indicatori luminosi LED del Switch Conceptronic 10/100/1000 Mbps con 5/8 porte.

ITALIANO

Pannello frontale e dorso

5 porte switch



8 porte switch



ITALIANO

Descrizione

1. Power LED

- On Acceso

2. Speed LED

- Off 10 Mbps
- Verde 100 Mbps
- Arancione 1000 Mbps

3. LNK/ACT LED (Link / Activity)

- On Stato del link della porta connessa
- Lampeggiante Stato della trasmissione dati della porta connessa

4. Connettore di alimentazione

Il connettore di alimentazione serve per l'adattatore di alimentazione esterna che si collega alla presa di corrente.

5. Porte RJ-45

Le 5/8 porte RJ-45 UTP sono fornite con autonegoziazione e funzionano a 10/100/1000 Mbps per collegamenti a server e a hub.

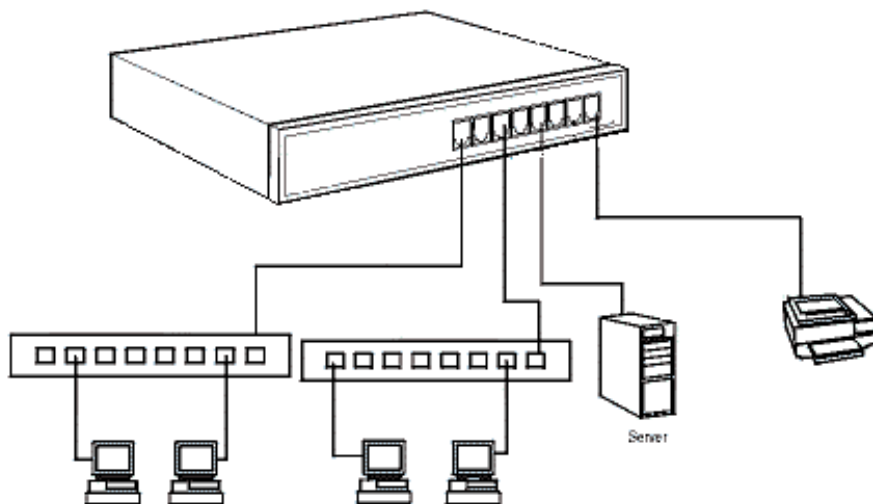
ITALIANO

Segue per collegare l'hub/PC

Usare un cavo dritto o incrociato e collegarne le estremità a una porta qualsiasi dello switch e a una porta qualsiasi dell'hub.

Tutte le porte dello switch uscite sono 'AUTO MDI/MDI-X' cioè che riconoscono automaticamente il cavo usato e realizzano l'uplink quando necessario.

Schema: come usare un cavo dritto / incrociato fra uno switch da otto porte e un hub.



PORTUGUÊS

Conceptronic CGIGA5/CGIGA8

Guia de Instalação de Hardware

Os nosso parabéns pela compra do seu Gigabit switch 5/8 portas da Conceptronic.

O Guia de Instalação do Hardware que se inclui fornece-lhe uma explicação passo a passo de como instalar Gigabit switch 5/8 portas da Conceptronic.

Se tiver algum problema, aconselhamos consultar o nosso site de assistência (vá a www.conceptronic.net e clique em 'assistência' Aqui pode encontrar a Base de Dados das Perguntas Mais Frequentes.

Se tiver outras questões relativas ao nosso produto e não as conseguir encontrar no nosso webiste, pode-nos contactar através do e-mail: support@conceptronic.net

Para mais informações sobre produtos de Conceptronic, por favor visite o Web Site da Conceptronic: www.conceptronic.net

PORTUGUÊS

Introdução

Este manual de utilizador destina-se ao Switch 5/8 portas 10/100/1000 Mbps da Conceptronic. O Switch 5/8 portas 10/100/1000 Mbps está desenhado para uma instalação fácil e alta performance num ambiente em que o tráfego na rede e o número de utilizadores aumenta continuamente. As pequenas empresas e as filiais de grandes empresas podem tirar agora total partido da performance Gigabit Ethernet 1000 Mbps e preservar os investimentos electrónicos existentes sem qualquer alteração aos PCs, NICs, cablagem, controladores, ou configurações de PC.

Conteúdo da Embalagem

1. Um Switch 5/8 Portas 10/100/1000 Mbps
2. Um Adaptador de Potência Externo
3. Este Manual de Utilizador

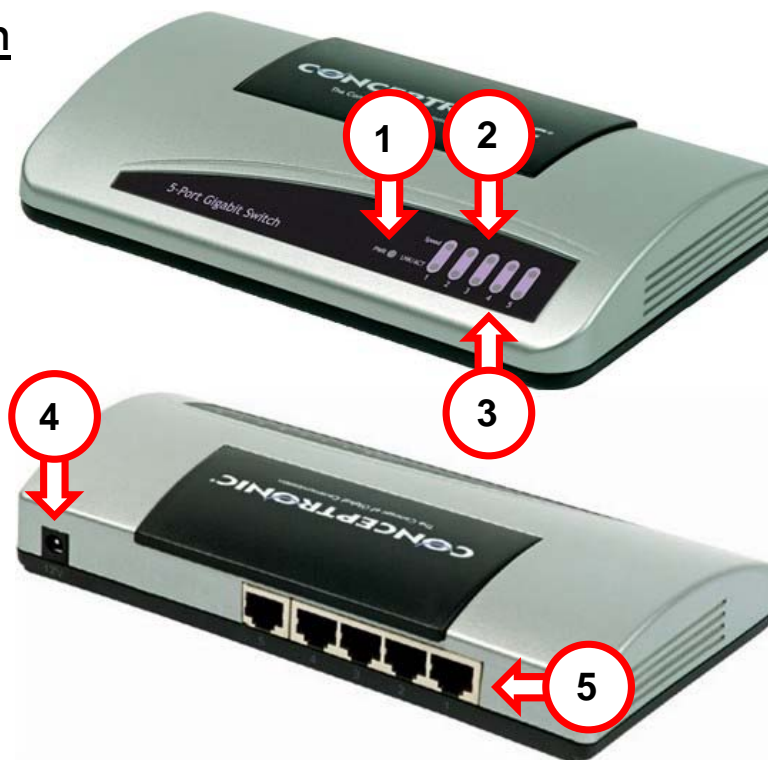
Hardware

As seguintes figuras descrevem o painel frontal e os indicadores LED do Switch 5/8-Portas 10/100/1000 Mbps.

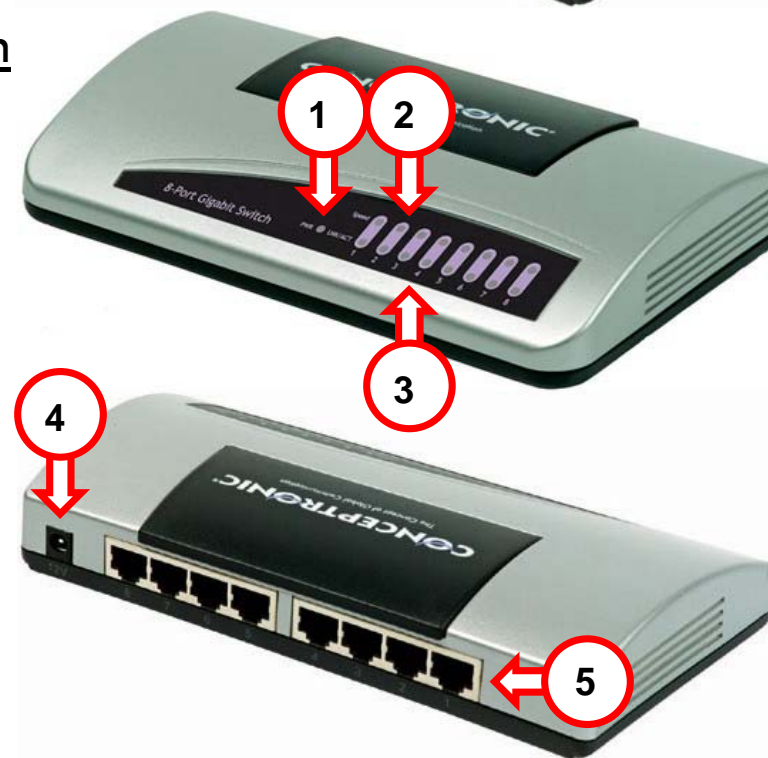
PORTUGUÊS

Painel Frontal & Costas

5 portas switch



8 portas switch



PORTUGUÊS

Descrição

1. Power LED

- Ligado Potência ligada

2. Speed LED

- Desligado 10 Mbps
- Verde 100 Mbps
- Alaranjado 1000 Mbps

3. LNK/ACT LED (Link / Activity)

- Ligado Estado da ligação da porta ligada
- A piscar Estado de transmissão de dados da porta ligada

4. Ficha de Alimentação

A ficha de alimentação destina-se ao adaptador de potência externo que se liga à tomada.

5. Portas RJ-45

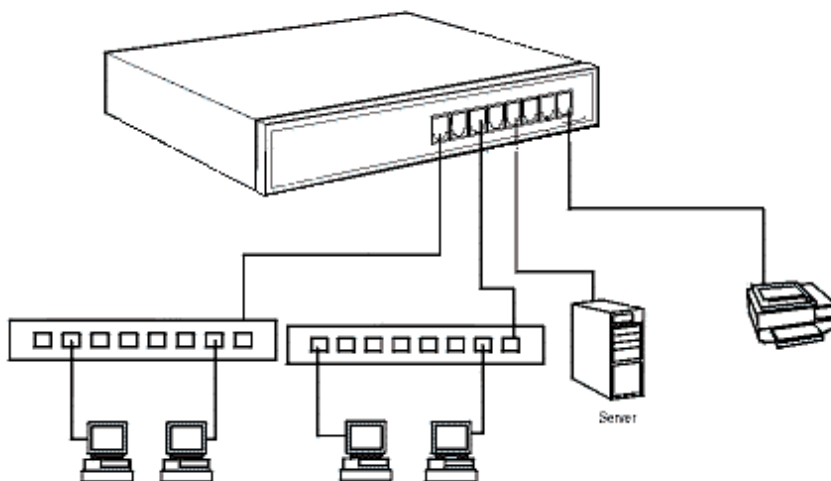
5/8 RJ-45 UTP ports all come with auto-negotiation and operate at 10/100/1000 Mbps for connection to servers and hubs.

PORTUGUÊS

Ligue para um Hub / PC

Use um cabo normal ou um cabo de convergência e ligue-o de qualquer uma das portas do seu Computador a qualquer uma das portas do seu Hub. Todas portas do Computador de 16 Portas são 'AUTO MDI/MDI-X', o que significa que reconhecem automaticamente o cabo que está a usar e fazem a Ligação a montante quando necessário.

Figura: exemplo de utilização de um cabo normal / de convergência de um Computador de 8 Portas para um Hub / PC



Declaration of CE Conformity

The manufacturer Conceptronic
Address Databankweg 7
 3821 AL Amersfoort, the Netherlands

Hereby declares that the product

Type 5 or 8 ports gigabit switch
Product CGIGA5 or CGIGA8

Complies with following directives:

- 89/336/EEC EMC directive:
 Electromagnetic Compatibility
- 73/23/EEC Low Voltage Directive:
 Electrical equipment designed for use within certain
 voltage limits

The following standards were consulted to assess conformity:

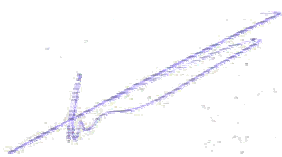
- ETS 300 328-2/2000
- EN 301 489-17-2000
- EN 301 489-1-2000
- EN55022/9.98 Class B
- EN 61000-3-2/3/4/1995
- EN 50082-1/1994
- EN 60950/1995

The CE symbol confirms that this product conforms to the above named standards and regulations.

CE

This product is suitable for all EU countries.

Place and date of issue : Amersfoort, September 30, 2005



Herman Looijen, Product Marketing Manager