

NEDERLANDS

Conceptronic CDESKCAM

Snelstart handleiding

**Hartelijk gefeliciteerd met de aanschaf van uw
Conceptronic DeskCam.**

In de bijgaande snelstart handleiding wordt stap voor stap uitgelegd hoe u de Conceptronic DeskCam installeert.

Ingeval van problemen adviseren wij u onze **support-site** te bezoeken (ga naar: www.conceptronic.net en klik op 'Support'). Hier vindt u een database met veelgestelde vragen waar u hoogstwaarschijnlijk de oplossing voor uw probleem kunt vinden.

Heeft u andere vragen over uw product die u niet op de website kunt vinden, neem dan contact met ons op via e-mail: support@conceptronic.net

Voor meer informatie over Conceptronic producten kunt u terecht op de Conceptronic website: www.conceptronic.net.

NEDERLANDS

CONCEPTRONIC DESKCAM PRO

De Conceptronic DeskCam Pro is een van de eerste webcams met een Hi-Speed USB2.0 aansluiting voor snelle en scherpe beelden.

Samen met de 640*480 (VGA CMOS) sensor kunt u genieten van kristalheldere video en afbeeldingen met een snelheid tot 30 beelden per seconde. Met de knop op de bovenzijde van de Conceptronic DeskCam Pro kunt u eenvoudig foto's maken.

Samen met de ingebouwde microfoon kunt u spraak en andere geluiden opnemen en het is ideaal in gebruik in combinatie met een chat applicatie. Onze Conceptronic Deskcam Pro werkt met AIM, MSN® Messenger, Windows® Messenger, ICQ ® en andere instant messaging services.

NOTITIE / LET OP !

INSTALLEER EERST DE DRIVERS VAN DE CD-ROM VOORDAT U DE WEBCAM AANSLUIT OP DE COMPUTER

BEWAAR DE CD-ENVELOPPE EN GOOI DEZE NIET WEG: DEZE BEVAT EEN UNIEKE INSTALLATIECODE DIE VEREIST IS VOOR DE WERKING VAN DE SOFTWARE

NEDERLANDS

PAKKET INHOUD

- 1x Conceptronic DESKCAM PRO
- 1x Software/Driver CD-ROM
- Hardware Installatie Handleiding
- Installatiecode op de CD Enveloppe.



MINIMALE SYSTEEM VEREISTEN

- Een Computer voorzien van Microsoft Windows 98SE, Windows ME, Windows XP Home/Pro of Windows 2000 (CPU Pentium III 500Mhz)
- Computer met USB 1.1 of USB 2.0 poorten (USB 2.0 poorten zijn geadviseerd voor optimale prestaties)
- CD-ROM speler
- Geluidskaart, Luidsprekers, (wanneer u gebruik maakt van het opnemen en afspelen van geluiden).

! Ga nu naar pagina 22 voor de verdere installatie.

ENGLISH

Conceptronic CDESKCAM

Quick Installation Guide

**Congratulations on the purchase of your
Conceptronic DeskCam.**

The enclosed Hardware Installation Guide gives you a step-by-step explanation of how to install the Conceptronic DeskCam.

When problems occur, we advise you to go to our **support-site** (go to www.conceptronic.net and click 'Support'. Here you will find the Frequently Asked Questions Database.

When you have other questions about your product and you cannot find it at our website, then contact us by e-mail: support@conceptronic.net

For more information about Conceptronic products, please visit the Conceptronic Web Site: www.conceptronic.net

ENGLISH

CONCEPTRONIC DESKCAM PRO

The Conceptronic DeskCam Pro is one of the first webcams available with Hi-Speed USB 2.0 connection for fast and sharp video.

Together with the 640*480 (VGA CMOS) sensor you will enjoy crystal clear video and images at up to 30 frames per second. And with the snapshot button located at the top of the Conceptronic Deskcam Pro you can simply click to take photos.

Together with the built-in microphone you can capture voice and sounds and is it great to use together when using it together with a chat application. Our Conceptronic Deskcam Pro works with AIM, MSN® Messenger, Windows® Messenger, ICQ ® and other instant messaging services.

NOTICE / CAUTION !

**BEFORE PLUGGING YOUR WEBCAM INTO YOUR COMPUTER, FIRST
INSTALL YOUR DRIVERS FROM THE CD-ROM**

**DO NOT THROW YOUR CD ENVELOPE AWAY: IT CONTAINS A UNIQUE
SERIAL NUMBER FOR INSTALLING THE SOFTWARE**

ENGLISH

PACKAGE CONTENT

- 1x Conceptronic DESKCAM PRO
- 1x Software/Driver CD-ROM
- Hardware Installation Guide
- Serial number attached on cover page or CD Envelop



MINIMAL SYSTEM REQUIREMENTS

- A Computer equipped with Microsoft Windows 98SE, Windows ME, Windows XP Home/Pro or Windows 2000 (CPU Pentium III 500Mhz)
- Computer with USB ports USB 1.1 or USB 2.0 (preferred USB 2.0 for optimal performance)
- CD-ROM Player
- Sound Card, Speakers, (when using playback of recorded audio).

! Now go to page 22 for the rest of the installation procedure.

ESPAÑOL

Conceptronic CDESKCAM

Guía de iniciación rápida

Enhorabuena por la compra de su Conceptronic DeskCam

La Guía de instalación del hardware incluida le ofrece una explicación paso a paso de cómo instalar Conceptronic DeskCam.

Si encuentra problemas, le aconsejamos que se dirija a nuestra página web www.conceptronic.net y haga clic en «Support». Aquí encontrará la base de datos de las preguntas más frecuentes o FAQ.

Si tiene otras preguntas sobre su producto y no las encuentra en nuestro sitio web, póngase en contacto con nuestro servicio técnico por correo electrónico: support@conceptronic.net

Para obtener más información acerca de productos de Conceptronic por favor visite el lugar Web de Conceptronic: www.conceptronic.net

ESPAÑOL

CONCEPTRONIC DESKCAM PRO

La DeskCam Pro de Conceptronic es una de las primeras webcams que disponen de conexión USB 2.0 de alta velocidad para la transmisión rápida de imágenes de vídeo nítidas.

Con el formato 640*480 sensor de VGA CMOS, Ud. disfrutará de vídeo e imágenes muy claras a una velocidad de hasta 30 fotogramas por segundo. Además, con el botón de fotografía, ubicado en la parte superior de la Deskcam Pro, podrá tomar fotos de una manera muy sencilla.

Con el micrófono incorporado, Ud. podrá grabar la voz y sonidos. Es perfecto cuando se está utilizando una aplicación de chat.

La Deskcam Pro de Conceptronic es compatible con AIM, MSN® Messenger, Windows® Messenger, ICQ ® y otros servicios de mensajería instantánea.

AVISO / PRECAUCIÓN

ANTES DE CONECTAR LA WEBCAM A SU ORDENADOR, INSTALE PRIMERO LOS DRIVERS DESDE EL CD-ROM

NO TIRE EL SOBRE DEL CD: EN ÉL HAY UN NÚMERO DE SERIE ÚNICO PARA LA INSTALACIÓN DEL SOFTWARE

¡ Ahora vaya a paginar 22 para el procedimiento de la instalación!

ESPAÑOL

CONTENIDO DEL PAQUETE

- 1 DESKCAM PRO de Conceptronic
- 1 CD-ROM de software / drivers
- Guía para la instalación de hardware
- Número de serie pegado a la portada o sobre del CD



REQUISITOS MÍNIMOS DE SISTEMA

- Un ordenador equipado con Microsoft Windows 98SE, Windows ME, Windows XP Home/Pro o Windows 2000 (CPU Pentium III a 500 Mhz)
- Ordenador con puertos USB 1.1 o 2.0 (preferible USB 2.0 para un rendimiento óptimo)
- Reproductor de CD-ROM
- Tarjeta de sonido, altavoces (para la reproducción de documentos de audio grabados)

DEUTSCH

Conceptronic CDESKCAM
Schnellstart Anleitung

**Herzlichen Glückwunsch zum Erwerb des
Conceptronic DeskCams.**

In der beigefügten Intallationsanweisung für die Hardware finden Sie schrittweise Erklärungen für die Installation ihres Conceptronic DeskCams.

Sollten irgendwelche Probleme auftreten, empfehlen wir ihnen, auf unsere **Support-Seite** im Internet zu gehen (www.conceptronic.net) und auf 'Support' zu klicken. Dort werden sie die "Frequently Asked Questions" Datenbank finden.

Falls sie andere Fragen zu ihrem Produkt haben und sie diese nicht auf unserer Website finden können, kontaktieren sie uns bitte per E-Mail:
support@conceptronic.net

Weitere Informationen zu den Conceptronic Produkte finden Sie auf der Website von Conceptronic: www.conceptronic.net

DEUTSCH

CONCEPTRONIC DESKCAM PRO

Die DeskCam Pro von Conceptronic gehört zu den ersten Webcams auf dem Markt mit ultraschneller USB 2.0-Verbindung und klarem, deutlichem Bild.

Dank der Auflösung von 640 x 480 Pixel VGA CMOS-Sensor können Sie kristallklares Video und Bilder (bis zu 30 Bilder pro Sekunde) genießen. Und mit einem Knopfdruck auf die Schnappschuss-Taste oben auf der Conceptronic Deskcam Pro können Sie Ihre eigenen Bilder schießen.

Das eingebaute Mikrofon überträgt Stimmen und Klänge und garantiert hohe Qualität bei Chat-Anwendungen.

Die Deskcam Pro von Conceptronic kann mit AIM, MSN® Messenger, Windows® Messenger, ICQ ® und anderen Instant Messaging-Diensten verwendet werden.

HINWEIS / WARNUNG !

INSTALLIEREN SIE ZUERST DIE TREIBER VON DER CD-ROM, BEVOR SIE IHRE WEBCAM AM COMPUTER ANSCHLIESSEN.

WERFEN SIE DIE UMSCHLAGSEITE NICHT WEG: DARAUFGESTANDEN IST IHRE PERSÖNLICHE SERIENNUMMER FÜR DIE INSTALLATION DER SOFTWARE AUFGEFÜHRT.

DEUTSCH

PACKUNGSGEHALT

- 1x Conceptronic DESKCAM PRO
- 1x Software/CD-ROM mit Treibern
- Hardware-Installationshandbuch
- Kleber mit Seriennummer auf Umschlagseite oder CD-Umschlag



SYSTEMANFORDERUNGEN

- Computer mit Betriebssystem Microsoft Windows 98SE, Windows ME, Windows XP Home/Pro oder Windows 2000 (CPU Pentium III 500Mhz)
- Computer mit USB-Ports USB 1.1 oder USB 2.0 (USB 2.0 für optimale Leistung)
- CD-ROM-Player
- Soundkarte, Lautsprecher (für Wiedergabe von Audioaufzeichnungen)

**! Gehen Sie jetzt zu Seite 22 für das weitere
Installationsverfahren.**

FRANÇAIS

Conceptronic CDESKCAM

Guide de démarrage rapide

**Nous vous félicitons d'avoir acheté
le DeskCam de Conceptronic.**

Le Guide d'Installation du Matériel ci-joint vous expliquera pas à pas comment installer le DeskCam de Conceptronic.

En cas de problèmes, nous vous recommandons de vous adresser à notre **service technique** (allez à www.conceptronic.net et cliquez sur « support »). Vous trouverez dans cette section la Base de Données des Foires Aux Questions.

Si vous avez d'autres questions concernant votre produit et que vous ne trouvez pas la solution sur notre site web, contactez-nous par e-mail : support@conceptronic.net

Pour plus d'informations sur les produits de Conceptronic, visitez notre Site Internet Conceptronic: www.conceptronic.net

FRANÇAIS

CONCEPTRONIC DESKCAM PRO

La DeskCam Pro de Conceptronic est l'une des premières webcams dotée de la connexion à grande vitesse USB 2.0 pour une transmission d'images nette et rapide.

Grâce au senseur VGA CMOS 640 x 480, vous pourrez obtenir des images vidéo d'une netteté cristalline, avec une fréquence de 30 images par seconde. Et avec le bouton de prise instantanée, situé sur la partie supérieure de la DeskCam Pro de Conceptronic, vous pouvez prendre des photos à l'aide d'un simple clic.

De plus, le microphone intégré vous permet de capturer la voix et les sons, ce qui constitue la solution parfaite à utiliser en combinaison avec un programme de messagerie.

Votre Deskcam Pro de Conceptronic est compatible avec AIM, MSN® Messenger, Windows® Messenger, ICQ ® et d'autres applications de messagerie instantanée.

AVIS / ATTENTION !

AVANT DE CONNECTER VOTRE WEBCAM À VOTRE ORDINATEUR, INSTALLEZ TOUT D'ABORD LES DRIVERS DEPUIS LE CD-ROM.

**CONSERVEZ L'ENVELOPPE DU CD :
CETTE DERNIÈRE CONTIENT UN NUMÉRO DE SÉRIE UNIQUE
NÉCESSAIRE POUR L'INSTALLATION DU LOGICIEL.**

FRANÇAIS

CONTENU DE L'EMBALLAGE

- 1 DESKCAM PRO de Conceptronic
- 1 CD-ROM avec logiciel/driver
- Un guide d'installation du hardware
- Un numéro de série figurant sur la couverture ou sur l'enveloppe du CD.



CONDITIONS REQUISES DU SYSTÈME

- Ordinateur équipé de Microsoft Windows 98SE, Windows ME, Windows XP Home/Pro ou Windows 2000 (CPU Pentium III 500 Mhz)
- Ordinateur pourvu de ports USB version USB 1.1 ou USB 2.0 (de préférence USB 2.0 pour un rendement optimum)
- Lecteur de CD-ROM
- Carte son, haut-parleurs (pour la lecture de documents audio enregistrés).

! Maintenant, aller à p. 22 pour la procédure d'installation.

ITALIANO

Conceptronic CDESKCAM

Guida d'installazione rapida

Grazie per l'acquisto del DeskCam Conceptronic.

La guida per l'installazione dell'hardware acclusa spiegherà passo a passo la DeskCam Conceptronic.

Se dovessero esserci dei problemi, vi consigliamo di visitare il nostro sito di supporto (andate su www.conceptronic.net e cliccate 'support'), dove potrete trovare il Database delle Risposte alle Domande più Frequenti (FQA).

Se doveste avere altre domande riguardanti il prodotto che non trovate sul nostro sito Web vi preghiamo di contattarci attraverso l'e-mail: support@conceptronic.net

Per ulteriori informazioni dei prodotti Conceptronic, la preghiamo di visitare il sito Web della Conceptronic: www.conceptronic.net

ITALIANO

CONCEPTRONIC DESKCAM PRO

La DeskCam Pro Conceptronic è una delle prime webcam disponibili dotate di connessione ad alta velocità USB 2.0 per ottenere video veloci e nitidi.

Grazie al sensore CMOS VGA 640 x 480 potrete ottenere video di una nitidezza cristallina e immagini fino a 30 fotogrammi al secondo; inoltre, con il pulsante per istantanee posto sulla parte superiore della Deskcam Pro Conceptronic, basterà un semplice clic per realizzare splendide foto.

Il microfono incorporato vi consentirà, inoltre, di captare voci e suoni ed è la soluzione perfetta da usare in combinazione con un'applicazione di messaggistica.

La Deskcam Pro Conceptronic funziona con AIM, MSN® Messenger, Windows® Messenger, ICQ® e altri servizi di messaggistica istantanea.

AVVISO / ATTENZIONE !

**PRIMA DI COLLEGARE LA WEBCAM AL COMPUTER È NECESSARIO
INSTALLARE I DRIVER CONTENUTI NEL CD-ROM**

**NON GETTARE LA INVOLUCRO DEL CD, POICHÉ CONTIENE UN
NUMERO DI SERIE UNICO NECESSARIO PER L'INSTALLAZIONE DEL
SOFTWARE**

ITALIANO

CONTENUTO DELLA CONFEZIONE

- 1x DeskCam Pro Conceptronic
- 1x CD-ROM con software/driver
- Guida d'installazione dell'hardware
- Numero di serie posto sulla copertina o sull'involucro del CD



REQUISITI MINIMI DI SISTEMA

- Computer provvisto di Microsoft Windows 98SE, Windows ME, Windows XP Home/Pro o Windows 2000 (CPU Pentium III 500Mhz)
- Computer con porte USB 1.1 o USB 2.0 (è consigliabile USB 2.0 per un rendimento ottimale)
- Lettore CD-ROM
- Scheda audio, altoparlanti (nel caso si desideri riprodurre l'audio registrato).

! Adesso andare a p. 22 per la procedura di installazione.

PORTUGUÊS

Conceptronic CDESKCAM
Iniciação Rápida

**Os nosso parabéns pela compra do seu
DeskCam Conceptronic.**

O Guia de Instalação do Hardware que se inclui fornece-lhe uma explicação passo a passo de como instalar DeskCam Conceptronic.

Se tiver algum problema, aconselhamos consultar o nosso **site de assistência** (vá a www.conceptronic.net e clique em 'assistência' Aqui pode encontrar a Base de Dados das Perguntas Mais Frequentes.

Se tiver outras questões relativas ao nosso produto e não as conseguir encontrar no nosso webiste, pode-nos contactar através do e-mail:
support@conceptronic.net

Para mais informações sobre produtos de Conceptronic, por favor visite o Web Site da Conceptronic: www.conceptronic.net

PORTUGUÊS

CONCEPTRONIC DESKCAM PRO

A Conceptronic DeskCam Pro é uma das primeiras webcams do mercado com ligação Hi-Speed USB 2.0, que proporciona mais rapidez e qualidade de vídeo.

Para além da resolução de 640 x 480 pixels sensor CMOS VGA poderá desfrutar de vídeos e imagens cristalinos em até 30 quadros por segundo. E, com o botão situado na parte superior da Conceptronic Deskcam Pro, poderá tirar fotos com um simples clique.

O microfone integrado permite capturar voz e sons e é perfeito para utilizar com aplicações de chat.

A Conceptronic Deskcam Pro é compatível com AIM, MSN® Messenger, Windows® Messenger, ICQ ® e outros sistemas de mensagens instantâneas.

ATENÇÃO

ANTES DE LIGAR A WEBCAM AO COMPUTADOR INSTALE OS DRIVERS A PARTIR DO CD-ROM.

NÃO DEITE FORA A EMBALAGEM DO CD: ELA CONTÉM UM NÚMERO DE SÉRIE EXCLUSIVO NECESSÁRIO PARA A INSTALAÇÃO DO SOFTWARE.

PORTUGUÊS

CONTEÚDO DA EMBALAGEM

- 1x Conceptronic DESKCAM PRO
- 1x CD-ROM Software/Driver
- Guia de Instalação do Dispositivo (hardware)
- Número de série na capa ou na embalagem do CD



REQUISITOS MÍNIMOS DO SISTEMA

- Um computador com Microsoft Windows 98SE, Windows ME, Windows XP Home/Pro ou Windows 2000 (CPU Pentium III 500 MHz)
- Porta USB 1.1 ou USB 2.0 (de preferência USB 2.0 para um desempenho óptimo)
- Reprodutor de CD-ROM
- Placa de som e altifalantes (para escutar os registos de áudio gravados).

! Agora vá a p. 22 para o procedimento de instalação.

INSTALLING YOUR CONCEPTRONIC DESKCAM PRO Windows 98 SE / Windows ME driver installation



NEDERLANDS

Plaats de CD-ROM. Het menu zal automatisch starten. U kunt het menu ook handmatig starten door in "Verkenner" op de CD-ROM te dubbelklikken.

ENGLISH

Place the CD-Rom. The menu will start automatically. You can also start the menu manually by clicking the CD-ROM within "Explorer".

ESPAÑOL

Coloque la CD-ROM. El menú empezará automáticamente. Usted puede empezar también el menú manualmente haciendo clic la CD-ROM dentro de "Explorador".

DEUTSCH

Stellen Sie den CD-Rom. Das Menü wird automatisch anfangen. Sie können auch das Menü manuell anfangen durch auf den CD-ROM zu klicken in 'Explorer'.

FRANÇAIS

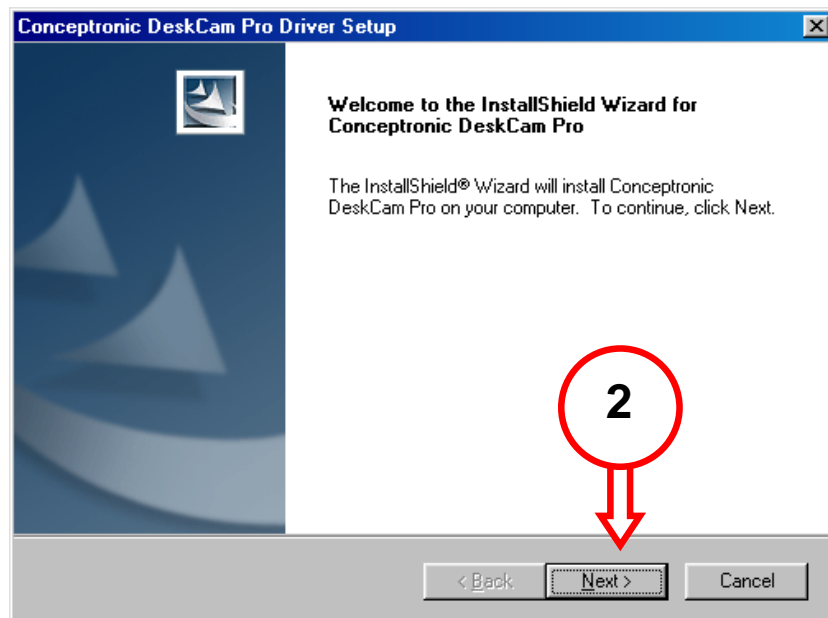
Placer le CD-ROM. Le menu commencera automatiquement. Vous pouvez commencer aussi le menu manuellement en cliquant le CD-ROM dans "Explorateur".

ITALIANO

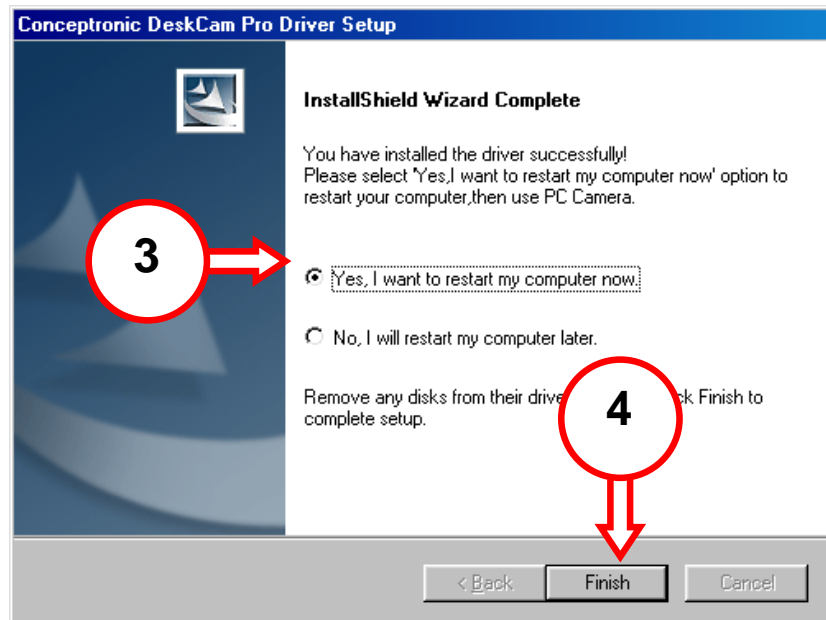
Collocare la CD-ROM. Il menu comincerà automaticamente. Lei può cominciare anche il menu manualmente scattando la CD-ROM entro "Explorer".

PORTUGUÊS

Coloque a disco laser memória morta. O cardápio começará automaticamente. Você também pode começar o cardápio manualmente por clicar a disco laser memória morta dentro de "Explorer".



INSTALLING YOUR CONCEPTRONIC DESKCAM PRO



NEDERLANDS

Na de herstart kunt u de DeskCam Pro aansluiten. **LET OP:** De Windows98 SE CD-ROM kan vereist zijn om de installatie af te ronden!

ENGLISH

After the restart, you can connect the DeskCam Pro.

NOTE: The Windows98 SE CD-ROM can be necessary to complete the installation!

DEUTSCH

Nach dem Neustart können Sie die DeskCam Pro an Ihren Computer anschließen.

HINWEIS:

Möglicherweise benötigen Sie während der Installation die Windows 98 SE CD-ROM.

ITALIANO

Dopo aver riavviato il computer sarà possibile collegare la DeskCam Pro. **NOTA:** potrebbe essere necessario il CD-ROM di Windows98 SE per portare a termine l'installazione!

ESPAÑOL

Tras reiniciar el ordenador, ya puede conectar la DeskCam Pro. **NOTA:** Es posible que necesite el CD-ROM de Windows 98SE para completar la instalación.

FRANÇAIS

Après le redémarrage de l'ordinateur, vous pouvez connecter votre DeskCam Pro.

IMPORTANT : le CD-Rom contenant Windows 98SE peut être nécessaire pour terminer l'installation !

PORTUGUÊS

Depois de reiniciar o computador já poderá ligar a DeskCam Pro. **NOTA:** Talvez seja necessário o CD-ROM Windows98 SE para completar a instalação.

INSTALLING YOUR CONCEPTRONIC DESKCAM PRO

Windows 2000 Driver Installation



NEDERLANDS

Plaats de CD-ROM. Het menu zal automatisch starten. U kunt het menu ook handmatig starten door in "Verkenner" op de CD-ROM te dubbelklikken.

ENGLISH

Place the CD-Rom. The menu will start automatically. You can also start the menu manually by clicking the CD-ROM within "Explorer".

ESPAÑOL

Coloque la CD-ROM. El menú empezará automáticamente. Usted puede empezar también el menú manualmente haciendo clic la CD-ROM dentro de "Explorador".

DEUTSCH

Stellen Sie den CD-Rom. Das Menü wird automatisch anfangen. Sie können auch das Menü manuell anfangen durch auf den CD-ROM zu klicken in 'Explorer'.

FRANÇAIS

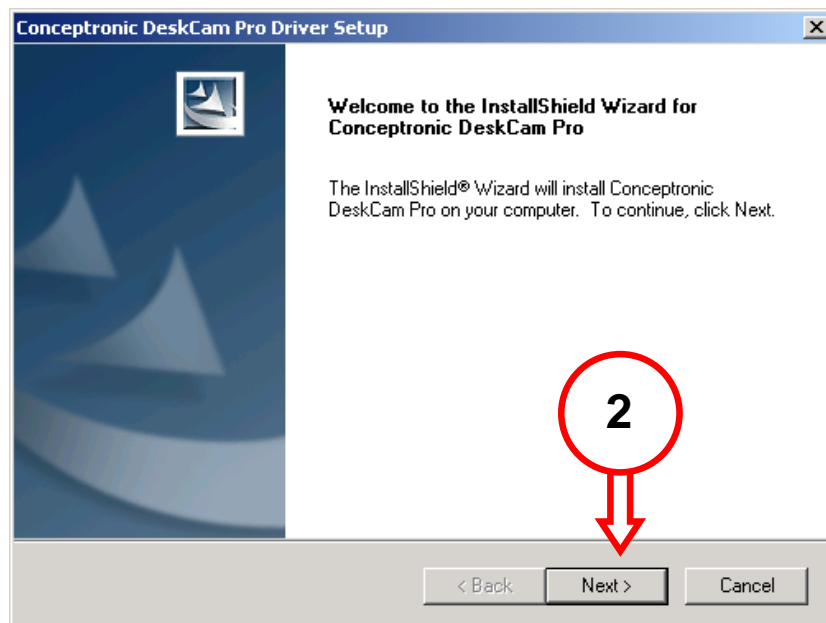
Placer le CD-ROM. Le menu commencera automatiquement. Vous pouvez commencer aussi le menu manuellement en cliquant le CD-ROM dans "Explorateur".

ITALIANO

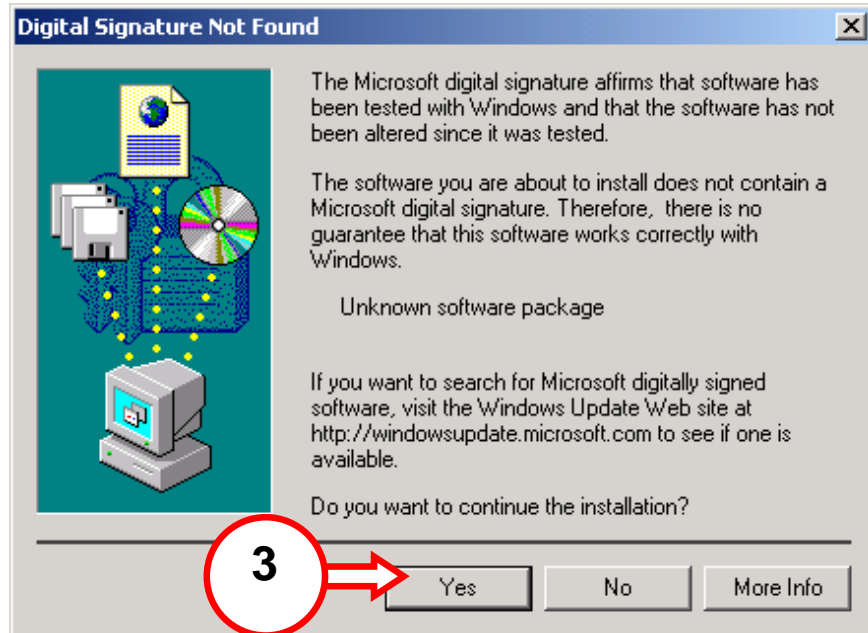
Collocare la CD-ROM. Il menu comincerà automaticamente. Lei può cominciare anche il menu manualmente scattando la CD-ROM entro "Explorer".

PORTUGUÊS

Coloque a disco laser memória morta. O cardápio começará automaticamente. Você também pode começar o cardápio manualmente por clicar a disco laser memória morta dentro de "Explorer".



INSTALLING YOUR CONCEPTRONIC DESKCAM PRO



NEDERLANDS

Na de installatie van de drivers kunt u de DeskCam Pro aansluiten.

ENGLISH

After the driver installation, you can connect the DeskCam Pro.

ESPAÑOL

Tras la instalación del driver, ya puede conectar la DeskCam Pro.

DEUTSCH

Nach der Treiberinstallation können Sie die DeskCam Pro an Ihren Computer anschließen.

FRANÇAIS

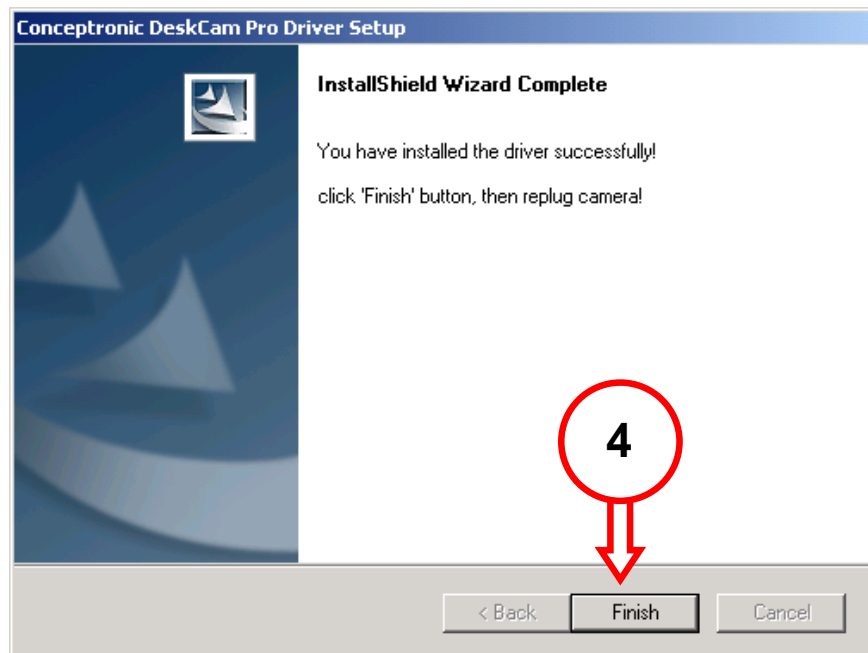
Après l'installation du driver, vous pouvez connecter votre DeskCam Pro.

ITALIANO

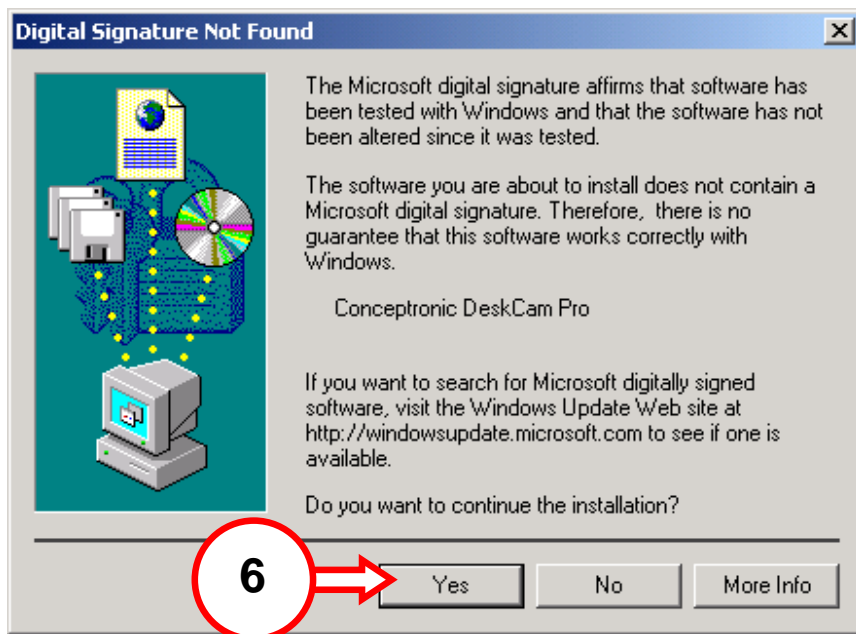
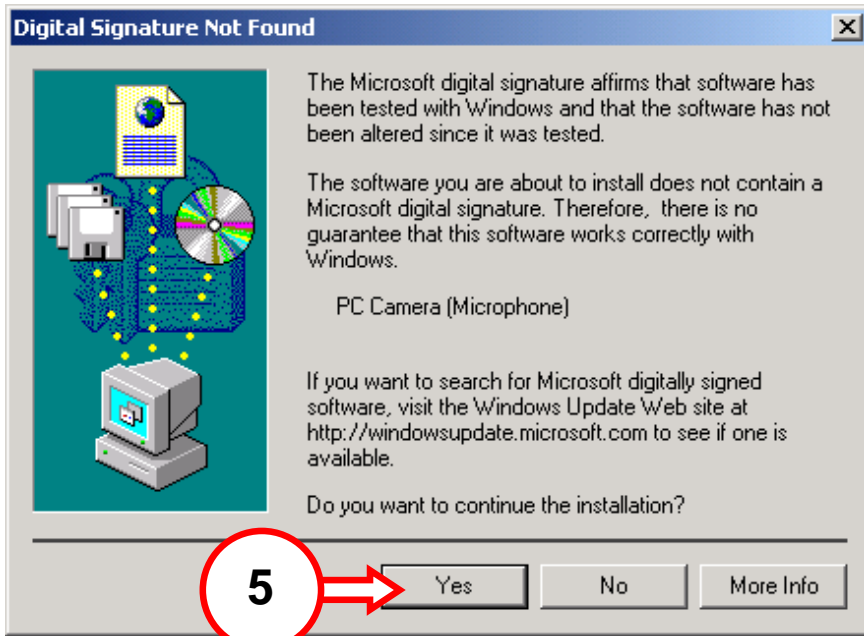
Dopo l'installazione del driver sarà possibile collegare la DeskCam Pro.

PORTUGUÊS

Após a instalação do driver já poderá ligar a DeskCam Pro.



INSTALLING YOUR CONCEPTRONIC DESKCAM PRO



INSTALLING YOUR CONCEPTRONIC DESKCAM PRO Windows XP (Service Pack 2) Driver Installation



NEDERLANDS

Plaats de CD-ROM. Het menu zal automatisch starten. U kunt het menu ook handmatig starten door in "Verkenner" op de CD-ROM te dubbelklikken.

ENGLISH

Place the CD-Rom. The menu will start automatically. You can also start the menu manually by clicking the CD-ROM within "Explorer".

ESPAÑOL

Coloque la CD-ROM. El menú empezará automáticamente. Usted puede empezar también el menú manualmente haciendo clic la CD-ROM dentro de "Explorador".

DEUTSCH

Stellen Sie den CD-Rom. Das Menü wird automatisch anfangen. Sie können auch das Menü manuell anfangen durch auf den CD-ROM zu klicken in 'Explorer'.

FRANÇAIS

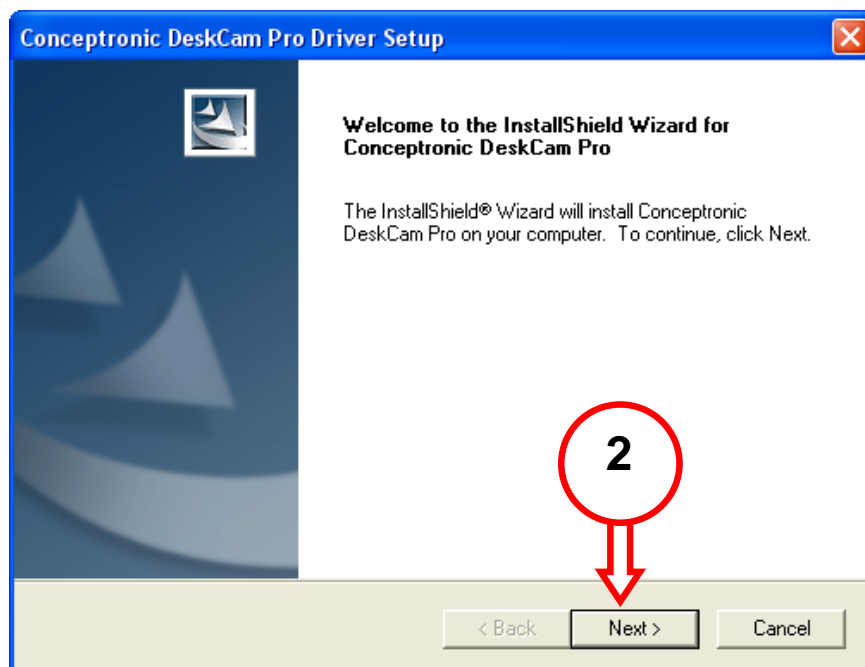
Placer le CD-ROM. Le menu commencera automatiquement. Vous pouvez commencer aussi le menu manuellement en cliquant le CD-ROM dans "Explorateur".

ITALIANO

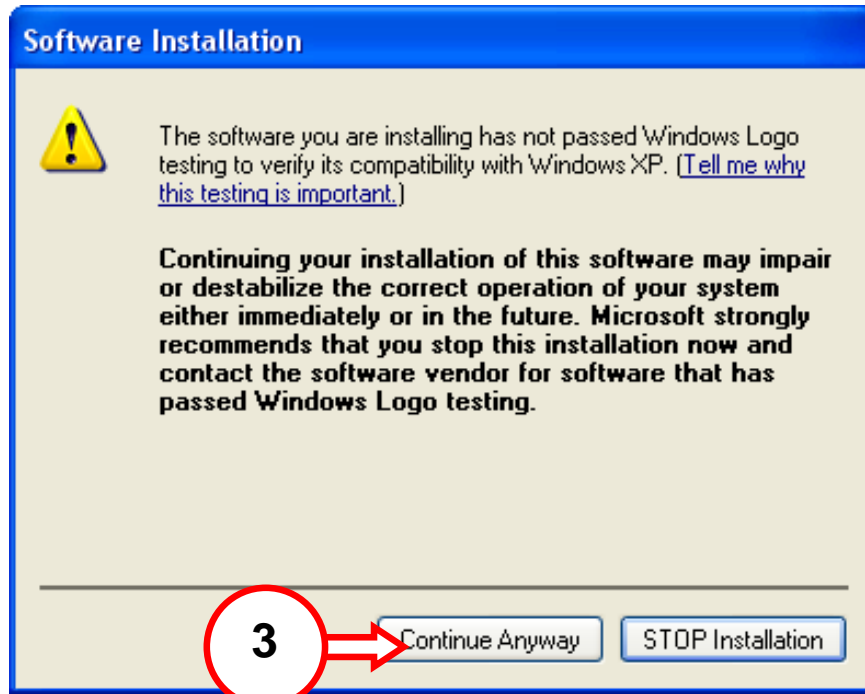
Collocare la CD-ROM. Il menu comincerà automaticamente. Lei può cominciare anche il menu manualmente scattando la CD-ROM entro "Explorer".

PORTUGUÊS

Coloque a disco laser memória morta. O cardápio começará automaticamente. Você também pode começar o cardápio manualmente por clicar a disco laser memória morta dentro de "Explorer".



INSTALLING YOUR CONCEPTRONIC DESKCAM PRO



NEDERLANDS

Na de installatie van de drivers kunt u de DeskCam Pro aansluiten.

ENGLISH

After the driver installation, you can connect the DeskCam Pro.

ESPAÑOL

Tras la instalación del driver, ya puede conectar la DeskCam Pro.

DEUTSCH

Nach der Treiberinstallation können Sie die DeskCam Pro an Ihren Computer anschließen.

FRANÇAIS

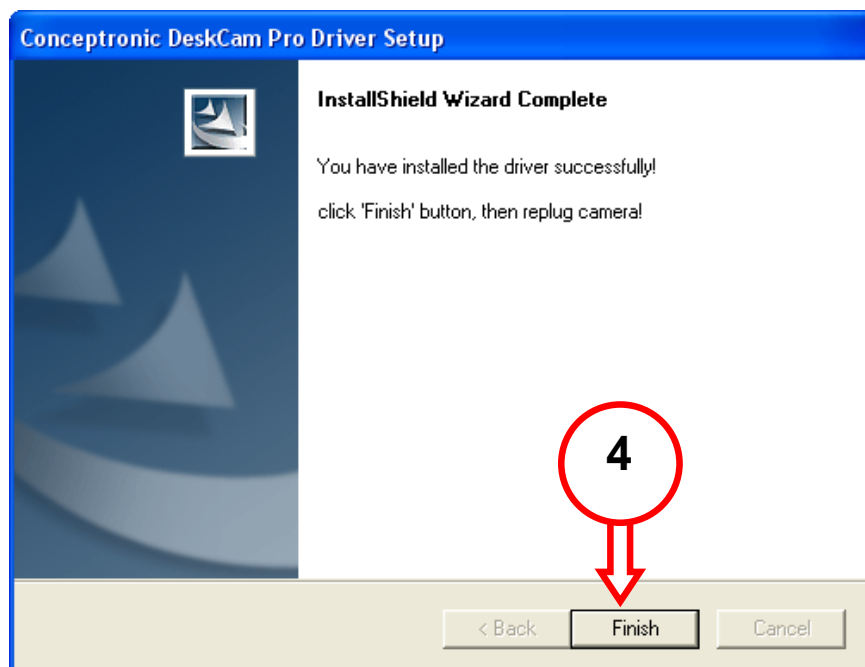
Après l'installation du driver, vous pouvez connecter votre DeskCam Pro.

ITALIANO

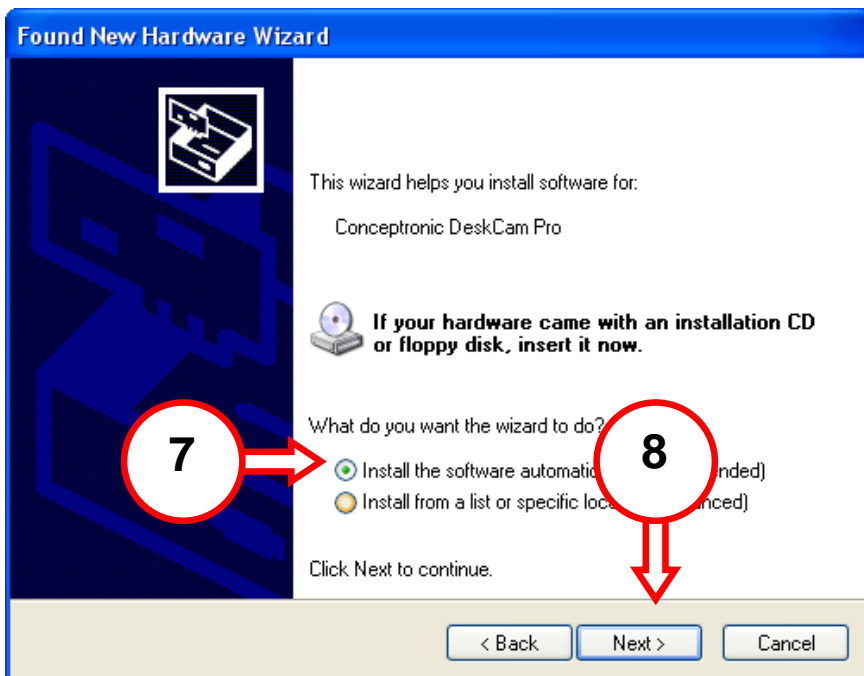
Dopo l'installazione del driver sarà possibile collegare la DeskCam Pro.

PORTUGUÊS

Após a instalação do driver já poderá ligar a DeskCam Pro.



INSTALLING YOUR CONCEPTRONIC DESKCAM PRO



INSTALLING YOUR CONCEPTRONIC DESKCAM PRO



NEDERLANDS

Deze installatie zal 1 keer herhaald worden voor de installatie van de "USB Audio Device".

ENGLISH

This installation will repeat one more time, for the installation of the "USB Audio Device".

ESPAÑOL

Esta instalación deberá repetirse de nuevo para la instalación del "USB Audio Device".

DEUTSCH

Dieser Vorgang wiederholt sich für die Installation des „USB Audio Device“.



FRANÇAIS

Vous devrez répéter ces opérations pour installer le "Dispositif Audio USB".

ITALIANO

Sarà necessario ripetere gli stessi passi per installare il "Dispositivo audio USB".

PORTUGUÊS

Este procedimento deverá ser repetido para a instalação do "Dispositivo de áudio USB".

INSTALLING YOUR CONCEPTRONIC DESKCAM PRO



NEDERLANDS

Na de driverinstallatie kunt u de extra software voor de DeskCam Pro installeren. Klik op "Install Software" en volg de instructies op het scherm.

ENGLISH

After the driver installation, you can install the extra software for the DeskCam Pro. Click on "Install Software" and follow the onscreen instructions.

DEUTSCH

Nach der Treiberinstallation können Sie die zusätzliche Software für die DeskCam Pro installieren. Klicken Sie auf "Installieren Software" und folgen Sie den Anweisungen.

FRANÇAIS

Après avoir installé le driver, vous pouvez installer le logiciel additionnel de la DeskCam Pro. Cliquer sur "Installer du Logiciel" et suit les instructions.

ITALIANO

Dopo aver installato il driver è possibile installare il software supplementare per la DeskCam Pro. Scattare su "di Installare il Software" e seguire le istruzioni.

PORTUGUÊS

Após a instalação do driver poderá instalar o software extra para a DeskCam Pro. Clique em "Instala Software" e segue as instruções.

ESPAÑOL

Tras la instalación del driver, puede instalar el software adicional para la DeskCam Pro. Haga clic en "Instala Software" y sigue las instrucciones.