

DEUTSCH

Conceptronic CTVDIGU2

Schnellinstallationsanleitung

**Wir gratulieren Ihnen zum Kauf Ihres
DVB-T USB Adapters von Conceptronic.**

In beiliegender Hardware-Installationsanleitung wird Ihnen Schritt für Schritt gezeigt, wie der Conceptronic CTVDIGU2 installiert werden muss.

Wenn Probleme auftreten sollten, besuchen Sie unsere **Support-Seite** (unter www.conceptronic.net und klicken Sie auf ‚Support‘. Dort steht Ihnen unsere FAQ-Datenbank mit den häufig gestellten Fragen zur Verfügung. Wenn Sie andere Fragen zu Ihrem Produkt haben, die Sie auf unserer Webseite nicht beantworten können, kontaktieren Sie uns per E-Mail: support@conceptronic.net

Weitere Informationen über Conceptronic Produkte finden Sie auf der Conceptronic Webseite www.conceptronic.net.

Möglicherweise weicht die Softwareinstallation auf Ihrem Computer von der im Folgenden beschriebenen etwas ab. Dies hängt vom Windows-Betriebssystem ab, das Sie verwenden.

DEUTSCH

1. Einleitung

1.1 Packungsinhalt

Nehmen Sie Ihren DVB-T USB Adapter aus der Verpackung und vergewissern Sie sich, dass alles vorhanden ist. Die Verpackung sollte Folgendes enthalten:

- Conceptronic DVB-T USB Adapter
- Antenne
- Antennenadapterstecker
- Saughalter für Antenne
- Diese Schnellinstallationsanleitung
- Garantiekarte
- CD-ROM mit Treibern und Anwendungen

1.2 Eigenschaften

- Digitales Fernsehen auf dem Notebook oder Desktopcomputer
- Aufnahme von stehenden Bildern und Full Motion Video
- Aufnahme / Abspielen von Fernsehbildern

Hinweis: Der CTVDIGU2 unterstützt keine Radiofunktion.

1.3 Systemanforderungen

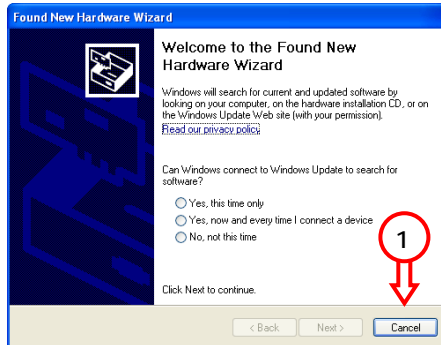
- Prozessor Intel Pentium 4 2,6Ghz oder höher.
(Für Centrino-Mobilplattform: Prozessor 1,6Ghz oder höher).
- 256MB Arbeitsspeicher(empfohlen sind 512MB).
- 500MB Festplattenspeicher (empfohlen sind 1000MB mit Time Shifting).
- Windows XP (Home oder Professional).
- Microsoft DirectX9 & Windows Media Player 9 oder höher.

DEUTSCH –Treiberinstallation für Windows XP / 2000

2. Treiberinstallation Windows XP / Windows 2000

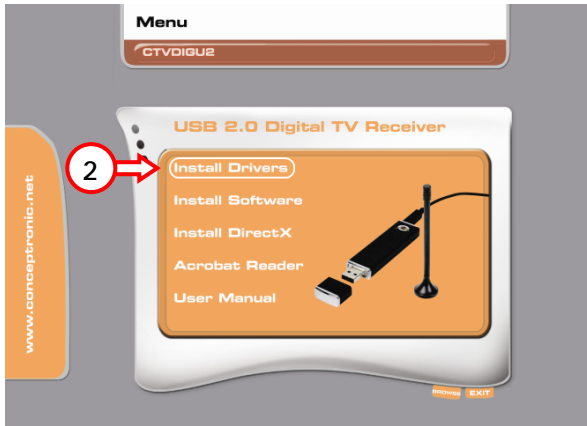
Führen Sie folgende Schritte aus, um die Treiber für den CTVDIGU2 zu installieren:

1. Stecken Sie den DVB-T USB Adapter in einem freien USB-Port Ihres Computers ein. Der Computer erkennt die neue Hardware automatisch. Ignorieren Sie den „Assistenten für das Suchen neuer Hardware“ oder klicken Sie auf „Abbrechen“ .



2. Legen Sie die CD-ROM des Produkts in Ihr CD-ROM-Laufwerk ein. Das Autorun-Menü startet automatisch. Wenn das Menü nicht startet, können Sie über den Explorer die CD-ROM suchen und diese manuell starten.

DEUTSCH –Treiberinstallation für Windows XP / 2000



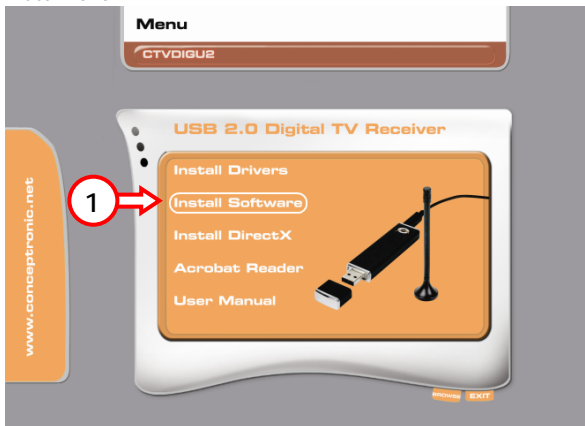
3. Wählen Sie die Option „Install Drivers [Treiber installieren]“ im Autorun-Menü.
4. Es erscheint der Conceptronic CTVDIGU2 Treiber Installer. Klicken Sie auf „Start“, um die Treiber zu installieren.
5. Nur für Windows 2000: Während der Treiberinstallation erscheint dreimal die Meldung „Digital Signature Not Found [digitale Signatur nicht gefunden]“. Klicken Sie auf „Yes [Ja]“, um die Installation fortzuführen.
6. Warten Sie, bis der Treiber Installer die Installation abgeschlossen hat. Sobald die Meldung „Installed successfully [Installation erfolgreich abgeschlossen]“ erscheint, klicken Sie auf „OK“ um den Treiber Installer zu beenden.

DEUTSCH – Installation der Software Cyberlink (nur Windows XP)

2.Installation der Cyberlink Software (nur Windows XP!)

Hinweis: Im Lieferumfang des CTVDIGU2 ist die Software Cyberlink PowerCinema enthalten. Dieses Softwarepaket ist nur mit Windows XP kompatibel. Wenn Sie den CTVDIGU2 mit Windows 2000 verwenden, gehen Sie weiter zu Kapitel 3. Dort finden Sie die Anleitungen zur Installation der Software DVB-T Plus.

Führen Sie folgende Schritte aus, um die PowerCinema-Software auf Ihrem Computer zu installieren.



1. Wählen Sie die Option „Install Software [Software installieren]“ im Autorun-Menü.
2. Wählen Sie die gewünschte Sprache und klicken Sie auf „OK“.
3. Wählen Sie „Weiter“ und akzeptieren Sie die Lizenzvereinbarung.
4. Geben Sie Ihren Namen, Ihre Firma und die für PowerCinema erforderliche Seriennummer ein. Klicken Sie auf „Weiter“, um fortzufahren.

Hinweis: Die Seriennummer für PowerCinema ist auf der Rückseite der CD-ROM-Hülle angegeben. Bewahren Sie die Hülle mit der CD für den zukünftigen Gebrauch auf!

DEUTSCH – Installation der Software Cyberlink (nur Windows XP)

5. Wählen Sie den Installationsordner und klicken Sie auf „Weiter“, um fortzufahren.
6. Wählen Sie den Startmenüordner und klicken Sie auf „Weiter“, um fortzufahren.
7. Klicken Sie auf „Weiter“, um die Installation der Software auf Ihrem Computer zu starten.
8. Sobald die Installation abgeschlossen ist, klicken Sie auf „Fertigstellen“, um das Installationsprogramm zu schließen.

Hinweis: Vergewissern Sie sich, dass Sie eine aktuelle Version von DirectX auf Ihrem Computer installiert haben. Wenn Sie keine aktuelle Version haben, verwenden Sie die Option „Install DirectX“ auf der CD-ROM, um DirectX zu installieren.

Die Anleitung zur Konfiguration bei der erstmaligen Verwendung von PowerCinema finden Sie in Kapitel 2.1.

2.1 Konfiguration zur erstmaligen Verwendung von Cyberlink - PowerCinema

Starten Sie die Software über das Schnellstartsymbol auf Ihrem Desktop. Führen Sie den Einrichtungsassistenten für die Konfiguration von PowerCinema aus.



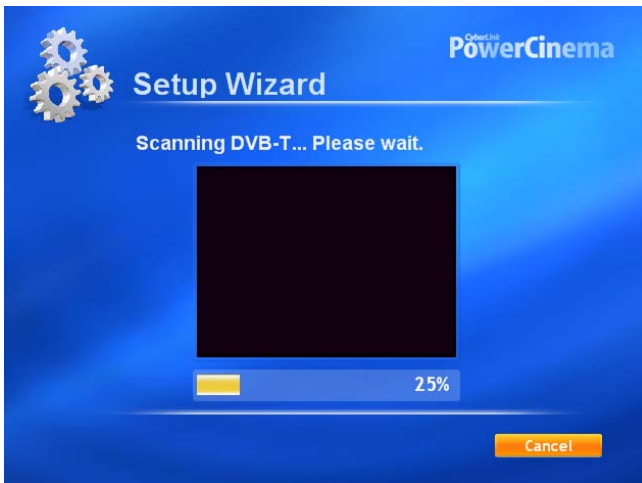
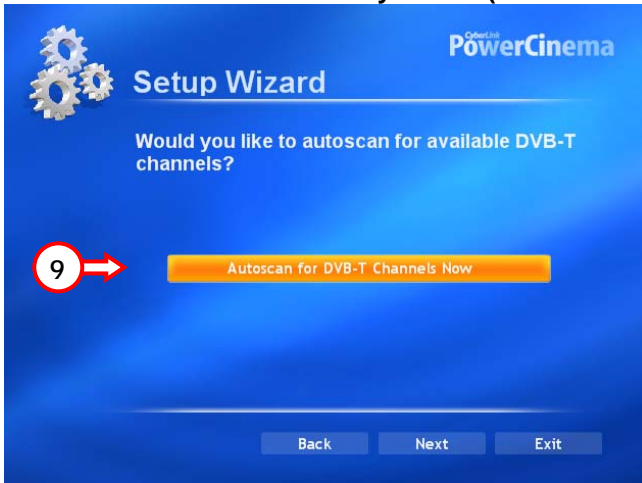
DEUTSCH – Installation der Software Cyberlink (nur Windows XP)



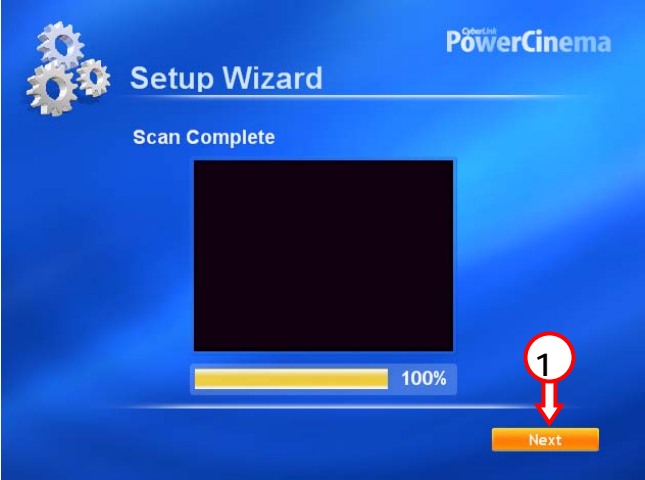
DEUTSCH – Installation der Software Cyberlink (nur Windows XP)



DEUTSCH – Installation der Software Cyberlink (nur Windows XP)



DEUTSCH – Installation der Software Cyberlink (nur Windows XP)



DEUTSCH – Installation der Software Cyberlink (nur Windows XP)



PowerCinema

Setup Wizard

Thank you for using PowerCinema 4.0. Please complete the product registration so we can offer you technical support when you need it.

First Name: ← 11

Last Name: ← 12

E-Mail: ← 13

14 → I want to receive CyberLink Newsletter

Back Next Exit



PowerCinema

Setup Wizard

Your computer has been optimized for multimedia. If you wish to run this Setup Wizard later, enter the Settings page and select "Run Setup Wizard".

15 ↑

1 ↓

Back Finish

DEUTSCH – Installation der Software Cyberlink (nur Windows XP)

Wenn die Installation erfolgreich abgeschlossen ist, können Sie den DVB-T USB Adapter verwenden, indem Sie die Option „TV“ im Programm PowerCinema wählen.

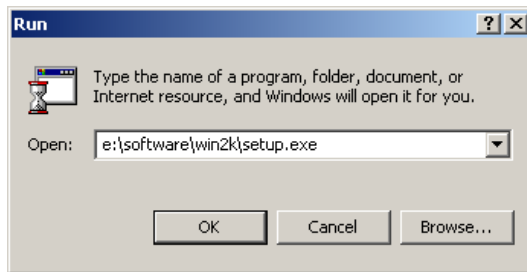


DEUTSCH – Installation der Software DVB-T Plus (nur Windows 2000)

3. Installation der Software DVB-T Plus (nur Windows 2000!)

Hinweis: Die CD-ROM des CTVDIGU2 enthält 2 Softwarepakete. Die Anwendung PowerCinema im Autorun-Menü kann nur mit Windows XP verwendet werden.
Führen Sie für die Installation der Anwendung DVB-T Plus unter Windows 2000 folgende Schritte durch.

1. Klicken Sie auf „Start“, „Ausführen“ und geben Sie den folgenden Befehl ein: „E:\Software\Win2k\setup.exe“ (wobei E:\ Ihr CD-ROM-Laufwerk ist).



2. Es erscheint der Einrichtungsassistent. Klicken Sie auf „Next [Weiter]“, um fortzufahren.
3. Wählen Sie den Installationsordner und klicken Sie auf „Next [Weiter]“, um fortzufahren.
4. Wählen Sie den Startmenüordner und klicken Sie auf „Next [Weiter]“, um fortzufahren.
5. Sobald die Installation abgeschlossen ist, klicken Sie auf „Finish [Fertigstellen]“, um das Installationsprogramm zu schließen.

Hinweis: Vergewissern Sie sich, dass Sie eine aktuelle Version von DirectX auf Ihrem Computer installiert haben. Wenn Sie keine aktuelle Version haben, verwenden Sie die Option „Install DirectX“ auf der CD-ROM, um DirectX zu installieren.

FIRST TIME CONFIGURATION POWERCINEMA

Die Konfiguration zur erstmaligen Verwendung von DVB-T Plus finden Sie auf Seite XX.

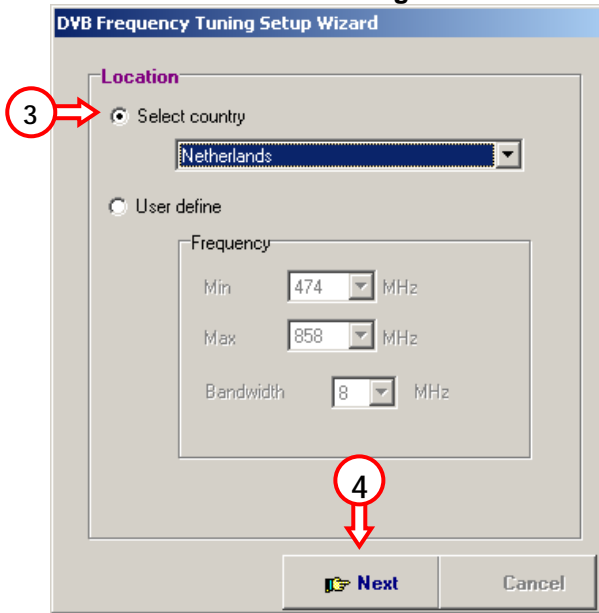
Installation von Treibern und Anwendungen unter WINDOWS 2000

3. Konfiguration zur erstmaligen Verwendung von DVB-T Plus

Starten Sie die Software über das Schnellstartsymbol auf Ihrem Desktop.
Führen Sie den Einrichtungsassistenten für die Konfiguration von DVB-T Plus aus.

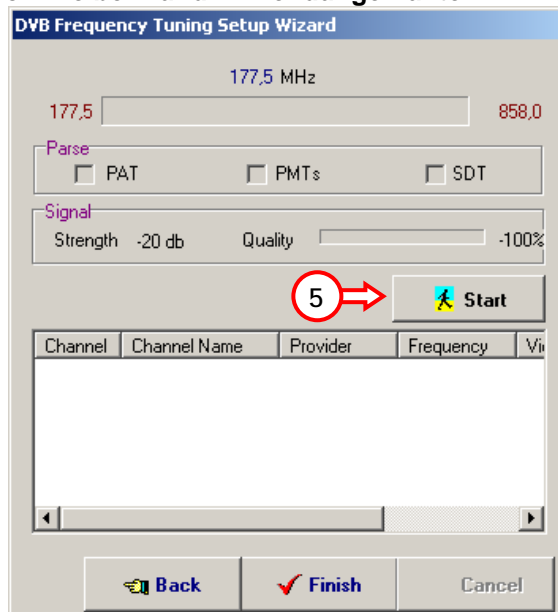


Installation von Treibern und Anwendungen unter WINDOWS 2000



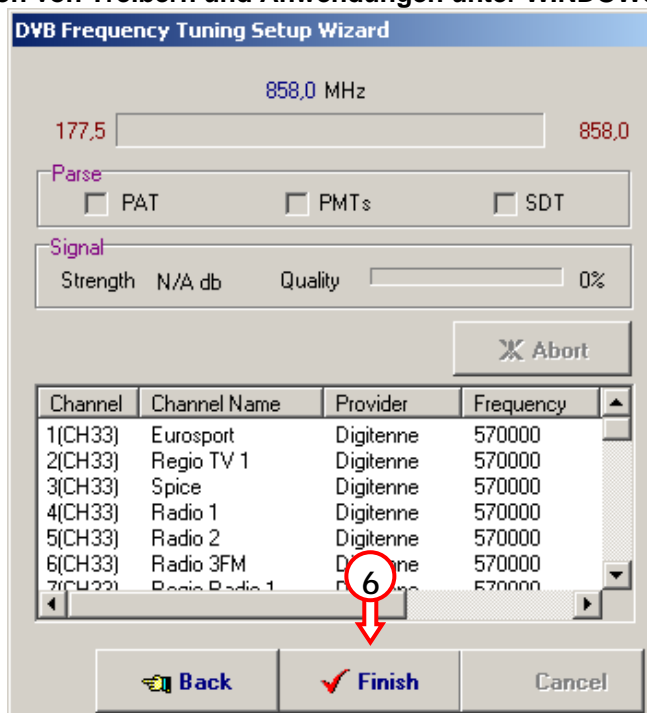
Wählen Sie Ihr Land und klicken Sie auf „Next [Weiter]“.

Installation von Treibern und Anwendungen unter WINDOWS 2000



Klicken Sie auf „Start“, um die Suche nach Kanälen zu starten.

Installation von Treibern und Anwendungen unter WINDOWS 2000



Klicken Sie auf „Finish [Fertigstellen]“, wenn der Suchvorgang abgeschlossen ist.

Nachdem alle Konfigurationen durchgeführt wurden, ist der CTVDIGU2 betriebsbereit!