

FRANÇAIS

Conceptronic CTVDIGU2

Guide d'installation rapide

Nous vous félicitons d'avoir acheté votre Adaptateur DVB-T USB de Conceptronic.

Vous trouverez dans le Guide d'Installation du Hardware fourni avec le produit une explication détaillée de l'installation du CTVDIGU2 de Conceptronic.

En cas de problème, nous vous conseillons de vous rendre sur notre **site de support technique** (rendez-vous sur le site de www.conceptronic.net et cliquez sur « Support ». Vous y trouverez la Base de données de la Foire aux Questions.

En cas de questions concernant votre produit et si vous n'obtenez pas de réponse sur notre site web, n'hésitez pas à nous contacter par e-mail : support@conceptronic.net

Pour plus d'informations concernant produits Conceptronic, veuillez consulter notre site web : www.conceptronic.net

L'installation du Logiciel décrite ci-après peut être légèrement différente de l'installation sur votre ordinateur. Cela dépendra de la version Windows que vous utilisez.

FRANÇAIS

1. Introduction

1.1 Contenu du Coffret

Déballer votre Adaptateur DVB-T USB et assurez-vous que tous les éléments sont bien présents. Les éléments suivants sont fournis dans votre boîte CSIMU :

- Adaptateur DVB-T USB de Conceptronic.
- Antenne
- Fiche de conversion d'antenne
- Ventouse pour l'Antenne
- Ce guide d'installation rapide
- Carte de garantie
- CD-ROM des drivers & logiciel.

1.2 Caractéristiques

- Regardez la TV numérique sur votre ordinateur portable ou votre ordinateur de bureau.
- Capturez des images fixes et des vidéos.
- Enregistrez / Reproduisez des images TV.

Remarque : La fonction Radio n'est pas disponible sur le CTVDIGU2.
--

1.3 Caractéristiques minimales du système

- Processeur Intel Pentium 4 2,6 Ghz ou supérieur.
(Pour plate-forme mobile Centrino : Processeur 1,6 Ghz ou supérieur).
- Mémoire interne 256 Mb (512 Mb recommandée).
- 500 Mb d'espace dans le disque (1000 Mb recommandé avec programmation).
- Windows XP (Édition Home ou Professional). Microsoft DirectX9 & Windows Media Player 9 ou supérieur

FRANÇAIS – Installation des drivers pour Windows XP / Windows 2000

2. Installation des drivers pour Windows XP / Windows 2000

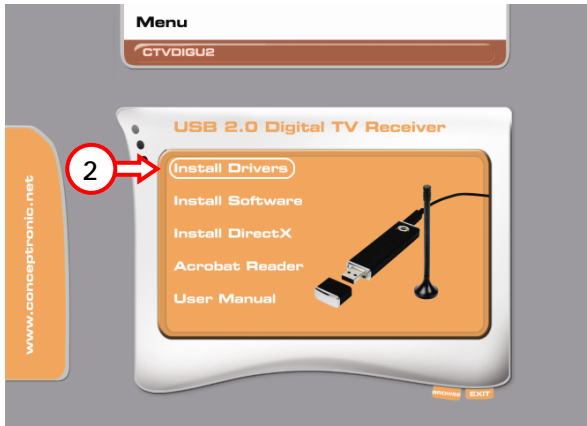
Pour installer les drivers du CTVDIGU2, procédez comme indiqué ci-après :

1. Branchez l'Adaptateur DVB-T USB sur un port USB libre de votre ordinateur. L'ordinateur reconnaît automatiquement le nouveau hardware. Ignorez l'"Assistant de Nouveau Matériel", ou cliquez sur "Annuler".



2. Placez le CD-ROM dans votre lecteur de CD-ROM. Le menu à lancement automatique démarre automatiquement. Si le menu ne démarre pas, vous pouvez utiliser l'explorateur de Windows pour parcourir le Cd-Rom et le lancer manuellement.

FRANÇAIS – Installation des drivers pour Windows XP / Windows 2000



3. Sélectionnez l'option "Installation des Drivers" dans le menu à lancement automatique.
4. L'Installateur des Drivers de CTVDIGU2 de Conceptronic s'affiche. Appuyez sur "Démarrer" pour installer les drivers.
5. Uniquement pour Windows 2000 : Pendant l'installation des drivers vous obtiendrez 3 messages "Signature Numérique Introuvable". Cliquez sur "Oui" pour poursuivre l'installation.
6. Attendez que l'Installateur des Drivers ait terminé. Lorsque le message "Installation terminée" apparaît, appuyez sur "OK" pour terminer l'Installateur des Drivers.

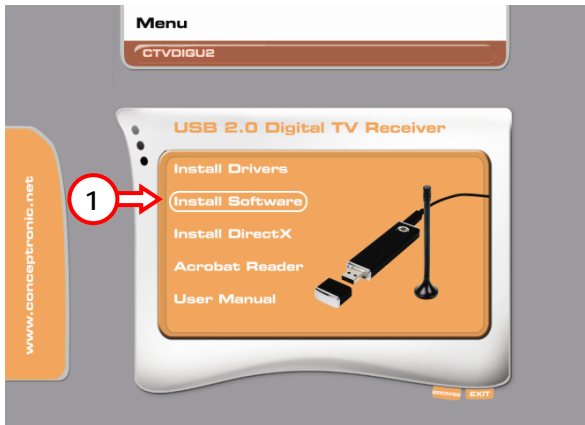
FRANÇAIS – Installation du Logiciel Cyberlink (Windows XP uniquement)

2. Installation du Logiciel Cyberlink (Windows XP uniquement !)

Remarque :

Le CTV DIGU2 est fourni avec le logiciel Cyberlink PowerCinema. Ce logiciel n'est compatible qu'avec Windows XP. Si vous utilisez le CTVDIGU2 sous Windows 2000, rendez-vous au chapitre 3 où vous trouverez les instructions pour installer le programme DVB-T Plus.

Pour installer le programme PowerCinema sur votre ordinateur, procédez comme suit :



1. Sélectionnez l'option "Installation de Logiciel" dans le menu à lancement automatique.
2. Sélectionnez la langue de votre choix et appuyez sur "OK".
3. Sélectionnez "Suivant" pendant l'installation, et acceptez l'Accord de Licence.
4. Tapez votre nom, votre entreprise et le Numéro de Série du Power Cinema. Cliquez sur « Suivant » pour continuer.

Remarque :

Vous trouverez le Numéro de Série de PowerCinema à l'arrière de la pochette du Cd-Rom. Conservez cette Pochette avec votre Cd-Rom pour une utilisation future !

FRANÇAIS – Installation du Logiciel Cyberlink (Windows XP uniquement)

FRANÇAIS – Installation du Logiciel Cyberlink (Windows XP uniquement)

5. Sélectionnez le Répertoire d'Installation puis appuyez sur "Suivant" pour continuer.
6. Sélectionnez le Répertoire StartMenu puis appuyez sur "Suivant" pour continuer.
7. Appuyez sur "Suivant" pour commencer à installer le logiciel sur votre ordinateur.
8. Lorsque l'installation est terminée, appuyez sur « Terminer » pour fermer le programme d'installation.

Remarque :

Vérifiez qu'une version récente de DirectX est installée sur votre ordinateur. Si votre version n'est pas récente, utilisez l'option "Installer DirectX" sur le Cd-Rom pour installer DirectX.

Pour configurer votre PowerCinema avant de l'utiliser pour la première fois, consultez le chapitre 2.1

2.1 Configuration de Cyberlink avant la première utilisation - PowerCinema.

Lancez le logiciel en cliquant sur l'icône de raccourci de votre Bureau. Suivez l'"Assistant de Configuration" pour configurer le PowerCinema.



FRANÇAIS – Installation du Logiciel Cyberlink (Windows XP uniquement)



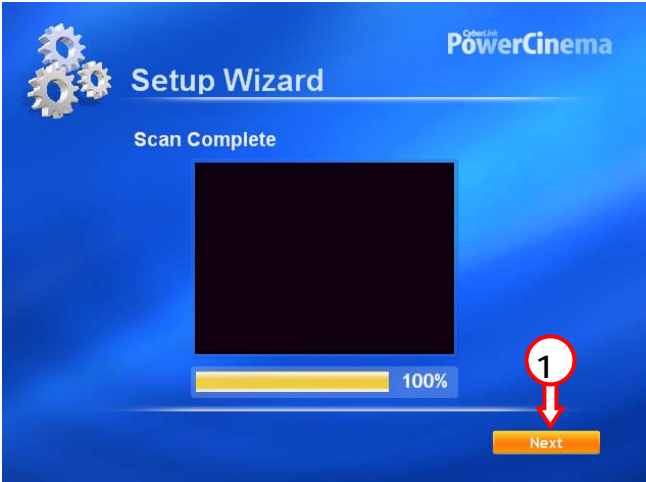
FRANÇAIS – Installation du Logiciel Cyberlink (Windows XP uniquement)



FRANÇAIS – Installation du Logiciel Cyberlink (Windows XP uniquement)



FRANÇAIS – Installation du Logiciel Cyberlink (Windows XP uniquement)



FRANÇAIS – Installation du Logiciel Cyberlink (Windows XP uniquement)

PowerCinema

Setup Wizard

Thank you for using PowerCinema 4.0. Please complete the product registration so we can offer you technical support when you need it.

First Name: ← 11

Last Name: ← 12

E-Mail: ← 13

14 I want to receive CyberLink Newsletter

Back Next Exit

PowerCinema

Setup Wizard

Your computer has been optimized for multimedia. If you wish to run this Setup Wizard later, enter the Settings page and select "Run Setup Wizard".

Back Finish

FRANÇAIS – Installation du Logiciel Cyberlink (Windows XP uniquement)

Si l'Assistant a fini le processus sans problème, vous pouvez utiliser l'Adaptateur DVB-T USB en choisissant l'option "TV" du programme PowerCinema.



FRANÇAIS – Installation du Logiciel DVB-T Plus (Windows 2000)

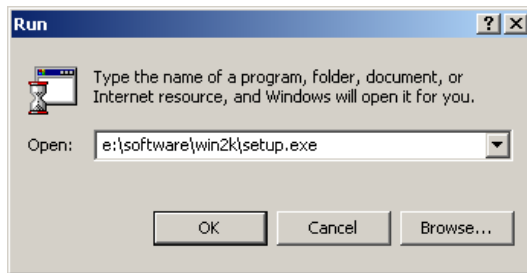
3. Installation du Logiciel DVB-T Plus (Windows 2000 uniquement !)

Remarque :

Le Cd-Rom de CTVDIGU2 contient 2 logiciels. L'application PowerCinema dans le Menu à Lancement automatique ne peut être utilisée qu'avec Windows XP.

Pour installer l'application DVB-T Plus pour Windows 2000, procédez comme suit :

1. Cliquez sur « Démarrer », « Lancer », et exécutez la commande suivante :
"E:\Software\Win2k\setup.exe" (Où E:\ est votre lecteur de CD-ROM).



2. L'Assistant de Configuration apparaît. Cliquez sur "Suivant" pour continuer.
3. Sélectionnez le Répertoire d'Installation puis appuyez sur "Suivant" pour continuer.
4. Sélectionnez le Répertoire StartMenu puis appuyez sur "Suivant" pour continuer.
5. Lorsque l'installation est terminée, appuyez sur « Terminer » pour fermer le programme d'installation.

Remarque :

Vérifiez qu'une version récente de DirectX est installée sur votre ordinateur. Si votre version n'est pas récente, utilisez l'option "Installer DirectX" sur le Cd-Rom pour installer DirectX.

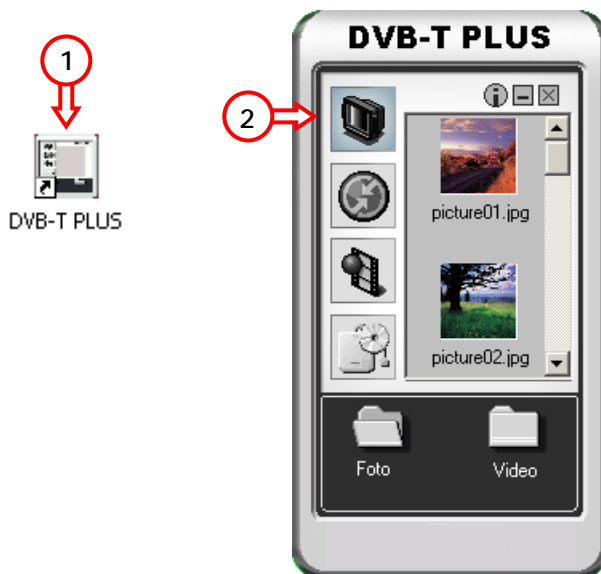
FRANÇAIS – Installation du Logiciel DVB-T Plus (Windows 2000)

Pour configurer le DVB-T Plus avant de l'utiliser pour la première fois, consultez la page XX

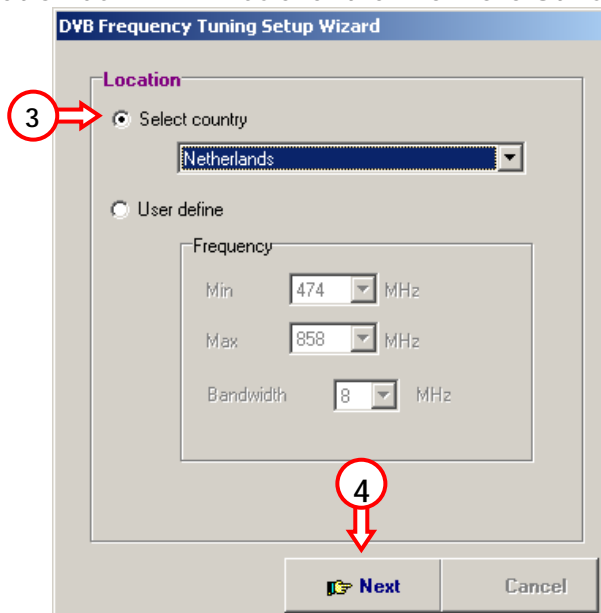
Configuration du DVB-T Plus avant la Première Utilisation

3. Configuration du DVB-T Plus avant la Première Utilisation

Lancez le logiciel en cliquant sur l'icône de raccourci de votre Bureau.
Suivez l'"Assistant de Configuration" pour configurer le DVB-T Plus.

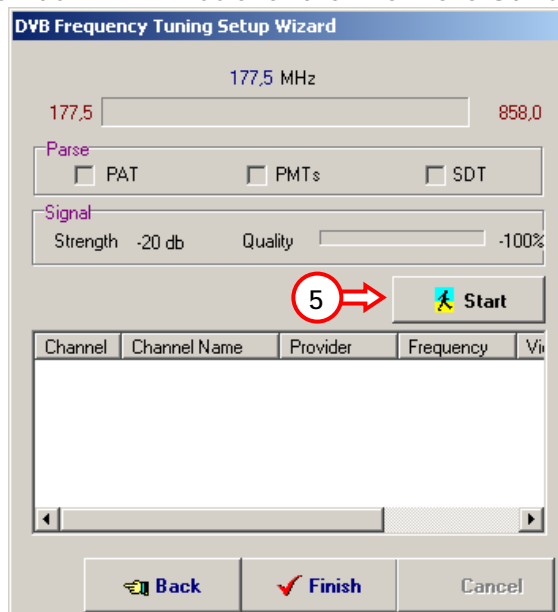


Configuration du DVB-T Plus avant la Première Utilisation



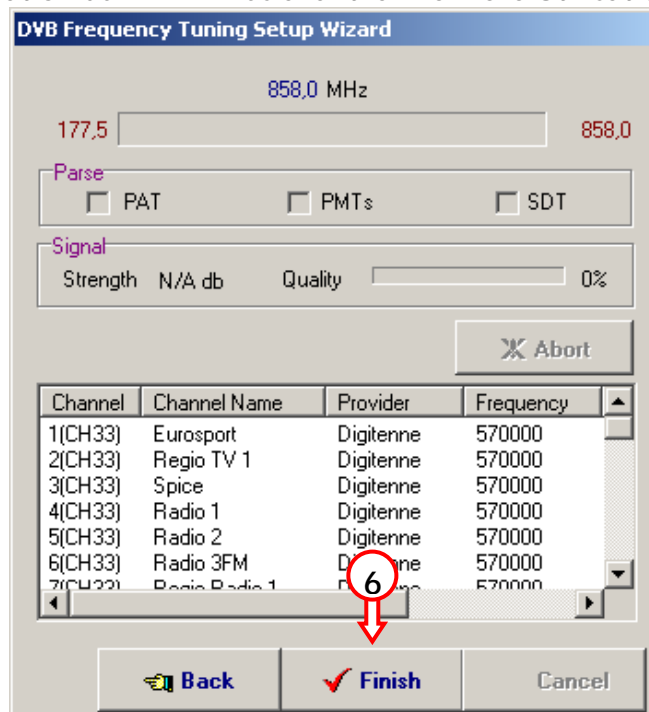
Sélectionnez votre pays et cliquez sur "Suivant".

Configuration du DVB-T Plus avant la Première Utilisation



Cliquez sur "Commencer" pour commencer à rechercher les chaînes.

Configuration du DVB-T Plus avant la Première Utilisation



Cliquez sur "Terminer" lorsque toute l'opération de programmation de chaînes est terminée.

Lorsque vous avez terminé les configurations, vous pouvez utiliser le CTVDIGU2 !