

**ITALIANO**

Conceptronic CTVDIGU2

## **Guida d'installazione rapida**

**Vi ringraziamo per aver acquistato  
l'adattatore USB DVB-T Conceptronic**

Nella presente Guida per l'installazione dell'hardware troverete una spiegazione passo a passo per poter installare correttamente il CTVDIGU2 Conceptronic.

In caso di problemi, si consiglia di consultare il **sito di supporto** (collegandosi con la pagina [www.conceptronic.net](http://www.conceptronic.net) e facendo clic sull'opzione "Support", in cui è contenuto il banco dati delle FAQ (Domande più frequenti).

In caso di quesiti di altro tipo in merito al prodotto acquistato, per i quali il sito web non è in grado di offrire risposta, potete mettervi in contatto con noi via e-mail all'indirizzo: [support@conceptronic.net](mailto:support@conceptronic.net)

Per maggiori informazioni sui prodotti Conceptronic potete consultare la pagina web di Conceptronic: [www.conceptronic.net](http://www.conceptronic.net)

L'installazione del software descritta qui di seguito potrebbe essere leggermente diversa da quella sul vostro computer, poiché essa cambia a seconda della versione di Windows in uso.

# ITALIANO

## 1. Introduzione

### 1.1 Contenuto della confezione

Dopo aver aperto la confezione contenente l'Adattatore USB DVB-T assicurarsi che vi siano tutti gli elementi seguenti.

- Adattatore USB DVB-T Conceptronic
- Antenna
- Convertitore antenna
- Ventosa per antenna
- La presente guida d'installazione rapida
- Scheda di garanzia
- Driver e CD-ROM dell'applicazione

### 1.2 Caratteristiche

- Potrete guardare canali di TV digitale direttamente sul notebook o sul PC
- Potrete acquisire immagini fisse e video full motion
- Potrete registrare e riprodurre immagini televisive

<b>Nota: Il Radio CTVDIGU2 non supporta la funzione di radio</b>
--

### 1.3 Requisiti minimi di sistema

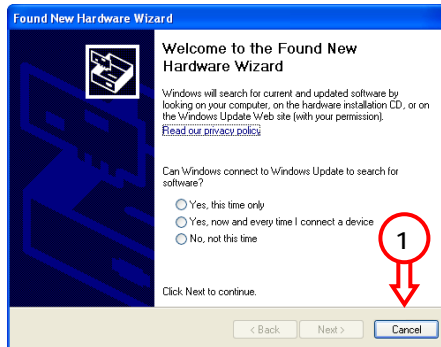
- Intel Pentium 4 2,6 Ghz o superiore  
(nel caso di tecnologia Centrino Mobile: 1,6 Ghz o superiore)
- 256 Mb di memoria interna (si consigliano 512 Mb )
- 500 Mb di spazio libero nel disco (si consigliano 1000 Mb con funzione di *time shifting*)
- Windows XP (Edizione Home o Professional)
- Microsoft DirectX9 & Windows Media Player 9 o superiore

# ITALIANO – Installazione del driver per Windows XP / 2000

## 2. Installazione del driver per Windows XP / Windows 2000

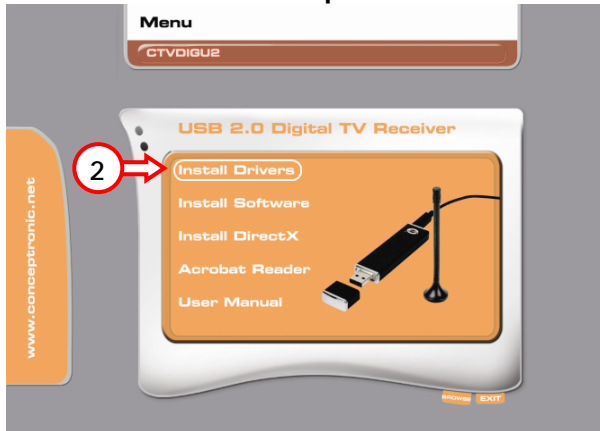
Per installare i driver del CTVDIGU2, attenersi ai seguenti passi:

1. Introdurre l'Adattatore USB DVB-T in una porta USB disponibile del computer. Il computer rileverà il nuovo hardware. Ignorare "l'Assistente per nuovo hardware rilevato" o premere "Cancella".



2. Inserire il CD-ROM del prodotto nell'apposita unità CD-ROM. Il menu di avviamento si aprirà automaticamente; in caso contrario, aprire "Esplora risorse" per entrare nel CD-ROM e avviarlo manualmente.

## ITALIANO – Installazione del driver per Windows XP / 2000



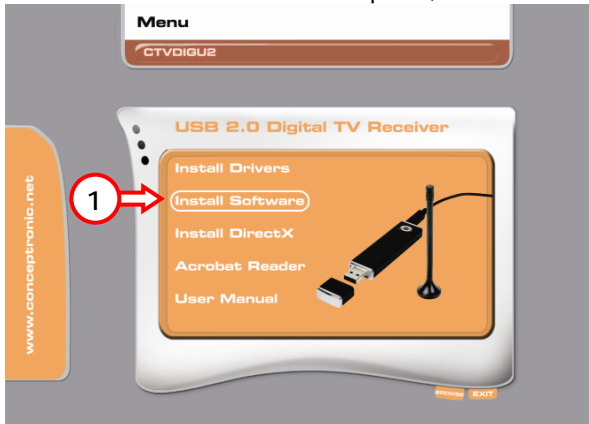
3. Selezionare l'opzione "Install Drivers" (Installazione driver) nel menu di avviamento automatico.
4. Apparirà il Driver Installer del CTVDIGU2 Conceptronic. Premere "Start" per installare i driver.
5. Solo per Windows 2000: durante l'installazione dei driver, appariranno tre messaggi di "Digital Signature Not Found" (Firma digitale non trovata). Selezionare "Yes" (Sì) per continuare l'installazione.
6. Attendere fino a quando il programma d'installazione dei driver avrà terminato. Quando apparirà il messaggio "Installed successfully" (Installato correttamente), premere "OK" per chiudere il programma d'installazione dei driver.

# ITALIANO – Installazione del software Cyberlink (solo Windows XP)

## 2. Installazione del software Cyberlink (solo Windows XP!)

**Nota:** Il CTVDIGU2 è provvisto del software Cyberlink PowerCinema, il quale è compatibile esclusivamente con Windows XP. Se si usa il CTVDIGU2 con Windows 2000, passare al capitolo 3 per seguire le istruzioni relative all'installazione del software DVB-T Plus.

Per installare il software PowerCinema sul computer, attenersi ai seguenti passi:



1. Selezionare l'opzione "Install Software" (Installazione software) nel menu di avviamento automatico.
2. Selezionare la lingua desiderata e premere "OK".
3. Selezionare "Next" (Avanti) durante la configurazione e accettare il Contratto di licenza (License Agreement)
4. Introdurre il nome dell'utente, quello della società e il numero seriale necessario per PowerCinema. Selezionare "Next" (Avanti) per continuare.

**Nota:** il numero seriale di PowerCinema si trova sulla parte posteriore della custodia del CD-ROM. Conservare tale custodia assieme al CD-ROM per un suo uso nel futuro!

## ITALIANO – Installazione del software Cyberlink (solo Windows XP)

5. Selezionare la Cartella d'installazione e premere "Next" (Avanti) per continuare.
6. Selezionare la Cartella del Menu d'inizio e premere "Next" (Avanti) per continuare.
7. Selezionare "Next" (Avanti) per iniziare l'installazione del software sul computer.
8. Dopo aver portato a termine l'installazione, selezionare "Finish" (Fine) per chiudere il programma d'installazione.

**Nota:** accertarsi che la versione di DirectX installata nel computer corrisponda a una versione recente; in caso contrario, usare l'opzione "Install DirectX" (Installazione di DirectX) contenuta nel CD-ROM per installare DirectX.

Per la configurazione di PowerCinema la prima volta che viene usato, passare al punto 2.1

### 2.1 Configurazione di Cyberlink - PowerCinema la prima volta che viene usato

Aprire il software attraverso la scorciatoia presente nel desktop. Seguire "l'Assistente per la configurazione" per impostare Power Cinema.



# ITALIANO – Installazione del software Cyberlink (solo Windows XP)

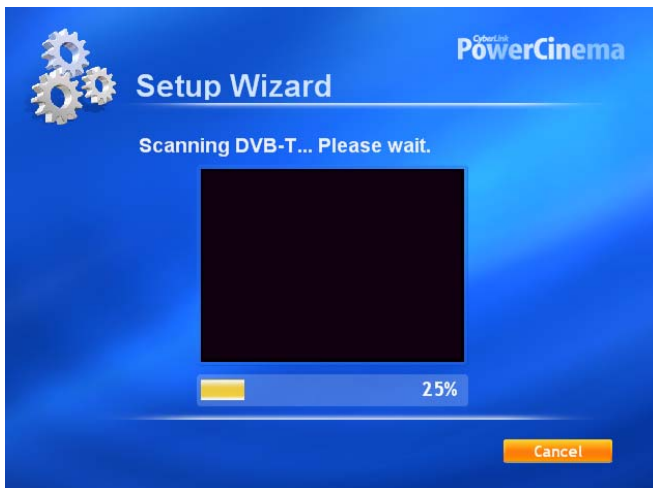
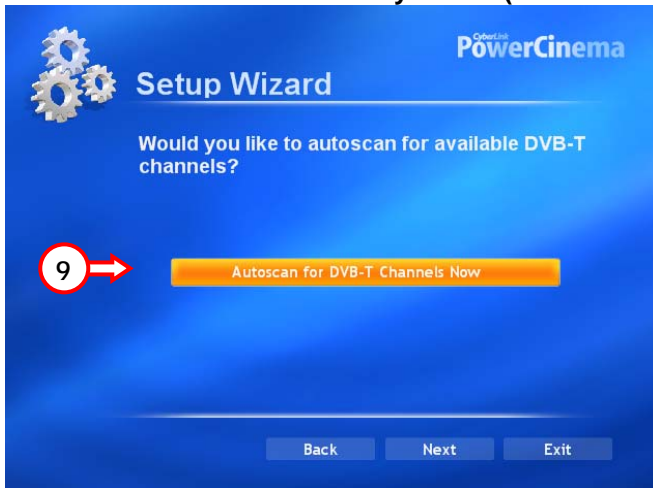


# ITALIANO – Installazione del software Cyberlink (solo Windows XP)





# ITALIANO – Installazione del software Cyberlink (solo Windows XP)



**ITALIANO – Installazione del software Cyberlink (solo Windows XP)**



# ITALIANO – Installazione del software Cyberlink (solo Windows XP)



**PowerCinema**  
**Setup Wizard**

Thank you for using PowerCinema 4.0. Please complete the product registration so we can offer you technical support when you need it.

First Name:  ← 11

Last Name:  ← 12

E-Mail:  ← 13

14 I want to receive CyberLink Newsletter

Back Next Exit

15



**PowerCinema**  
**Setup Wizard**

Your computer has been optimized for multimedia. If you wish to run this Setup Wizard later, enter the Settings page and select "Run Setup Wizard".

Back Finish

16

## ITALIANO – Installazione del software Cyberlink (solo Windows XP)

Se il processo d'installazione mediante Assistente viene portato a termine correttamente, sarà possibile utilizzare l'Adattatore USB DVB-T selezionando l'opzione "TV" nell'applicazione Powercinema.

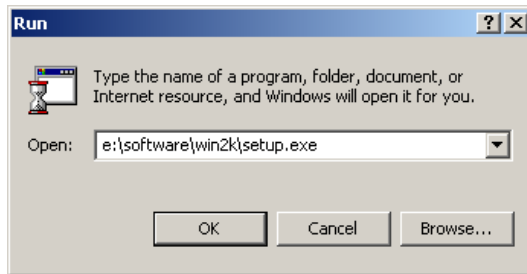


## Installazione applicazione e driver per Windows 2000

### 3. Installazione del software DVB-T Plus (solo Windows 2000!)

**Nota:** il CD-ROM di CTVDIGU2 contiene due software diversi.  
L'applicazione PowerCinema nel menu di avvio automatico si può usare solo nel caso di Windows XP.  
Per installare l'applicazione DVB-T Plus per Windows 2000, attenersi ai passi riportati qui di seguito.

1. Fare clic su "Start", "Esegui" e introdurre nell'apposito riquadro il seguente comando:  
"E:\Software\Win2k\setup.exe" (nel caso in cui E:\ corrisponda all'unità CD-ROM del computer in uso).



2. Apparirà l'Assistente per installazione. Premere "Next" (Avanti) per continuare.
3. Selezionare la Cartella d'installazione e premere "Next" (Avanti) per continuare.
4. Selezionare la Cartella del Menu d'inizio e premere "Next" (Avanti) per continuare.
5. Dopo aver portato a termine l'installazione, premere "Finish" (Fine) per chiudere il programma d'installazione.

**Nota:** accertarsi che la versione di DirectX installata nel computer corrisponda a una versione recente; in caso contrario, usare l'opzione "Install DirectX" (Installazione di DirectX) contenuta nel CD-ROM per installare DirectX.

## Installazione applicazione e driver per Windows 2000

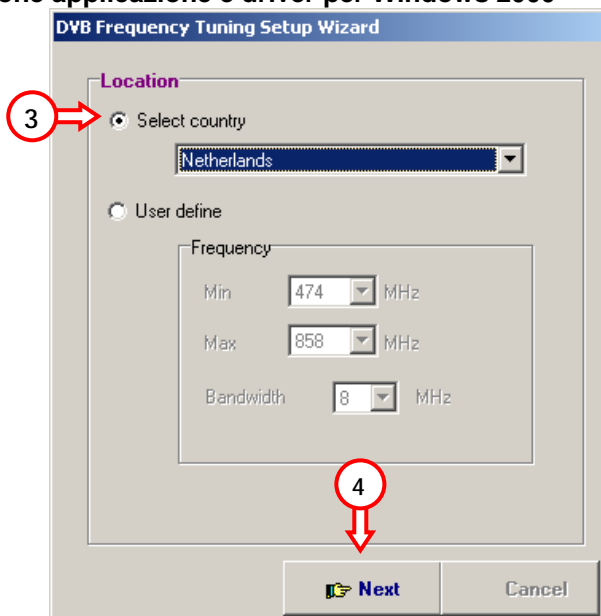
Per la configurazione di DVB-T Plus la prima volta che viene usato, passare alla pagina XX.

### 3. Configurazione di DVB-T Plus la prima volta che viene usato

Aprire il software attraverso la scorciatoia presente nel desktop.  
Seguire "l'Assistente per la configurazione" per impostare DVB-T Plus.

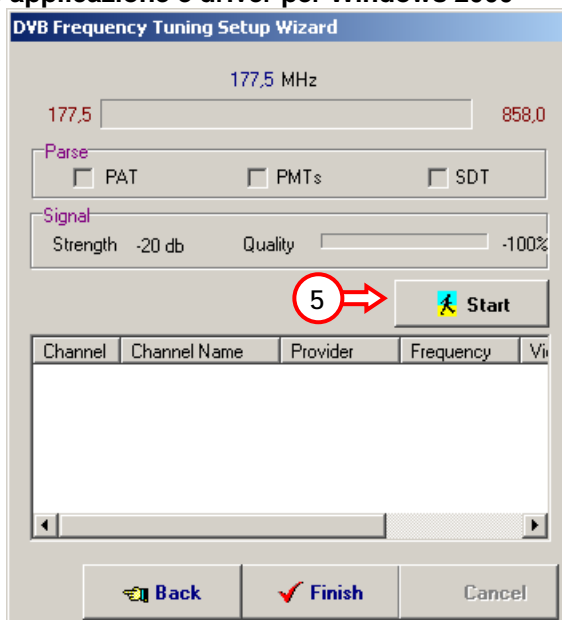


## Installazione applicazione e driver per Windows 2000



Selezionare la nazione e premere "Next" (Avanti).

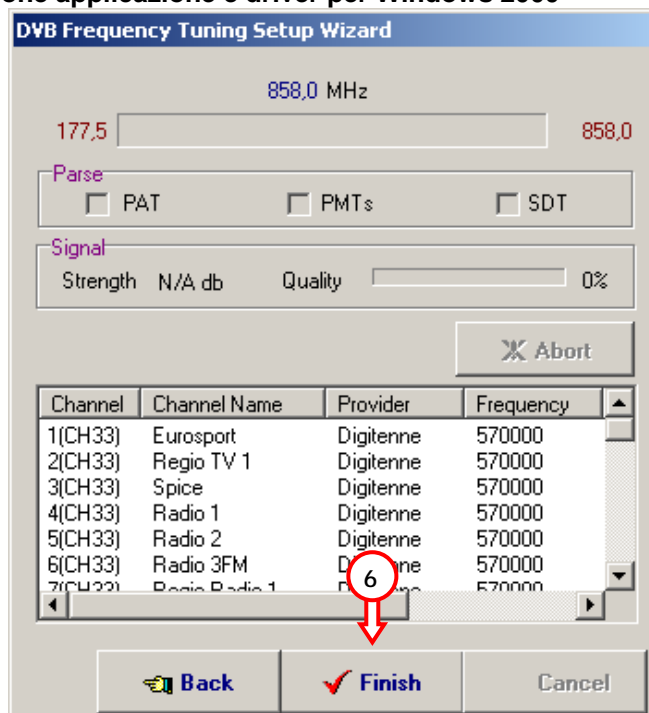
## Installazione applicazione e driver per Windows 2000



Fare clic su “Start” per iniziare la ricerca dei canali.



## Installazione applicazione e driver per Windows 2000



Fare clic su “Finish” (Fine) una volta portato a termine il processo di ricerca.

Dopo aver realizzato tutte le configurazioni, il CTVDIGU2 è pronto per essere usato!