

## NEDERLANDS

# Conceptronic Lounge'n'LOOK Muis Snelstart handleiding

Hartelijk gefeliciteerd met de aanschaf van uw  
Conceptronic Lounge'n'LOOK Muis.

In de bijgaande snelstart handleiding wordt stap voor stap uitgelegd hoe u de Conceptronic Lounge'n'LOOK muis installeert.

Ingeval van problemen adviseren wij u onze support-site te bezoeken (ga naar: [www.conceptronic.net](http://www.conceptronic.net) en klik op 'Support'). Hier vindt u een database met veelgestelde vragen waar u hoogstwaarschijnlijk de oplossing voor uw probleem kunt vinden.

Heeft u andere vragen over uw product die u niet op de website kunt vinden, neem dan contact met ons op via e-mail: [support@conceptronic.net](mailto:support@conceptronic.net)

Voor meer informatie over Conceptronic producten kunt u terecht op de Conceptronic website: [www.conceptronic.net](http://www.conceptronic.net).

### 1. Installatie op uw computer

Stop de USB aansluiting van de muis in een vrije USB ingang op uw computer.

# NEDERLANDS

Notitie: Uw computer moet uit staan wanneer u gebruikt maakt van de PS/2 naar USB adapter en deze in de muis ingang van de computer steekt. U kan uw computer beschadigen wanneer u de PS/2 connector verbind met uw computer als deze aanstaat.

## 1.1 De PS/2 aansluiting van de muis gebruiken

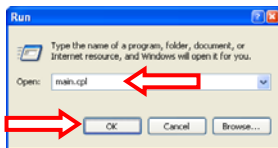
De muis zal automatisch herkend en geïnstalleerd worden. Er zijn geen stuurprogramma's of batterijen nodig.

## 2. Muis instellingen wijzigen

U kunt de muis instellingen op uw computer wijzigen. Deze instellingen maken het u mogelijk om de cursor en/of dubbelkliksnelheid in te stellen.

Klik op "Start", "uitvoeren" en voer het commando "MAIN.CPL" in en druk op "OK".

De muis instellingen zullen op uw scherm getoond worden.



# NEDERLANDS

## 2.1 Configuratie van de muisknoppen

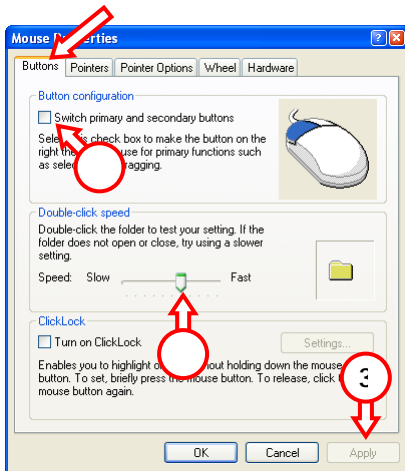
Op het tabblad "Knoppen" kunt u de muis instellen voor rechts- of linkshandig gebruik. Tevens kunt u hier de dubbelklikksnelheid instellen.

1. Selecteer de optie "Primaire en secundaire knop..." om de muis voor linkshandig gebruik in te stellen.

2. Gebruik de schuifbalk om de snelheid voor het dubbelklikken aan te passen. U

kunt de dubbelklikksnelheid testen door te dubbelklikken op de afbeelding in het testgebied.

3. Druk op "Toepassen" om de instellingen die gewijzigd zijn op te slaan.

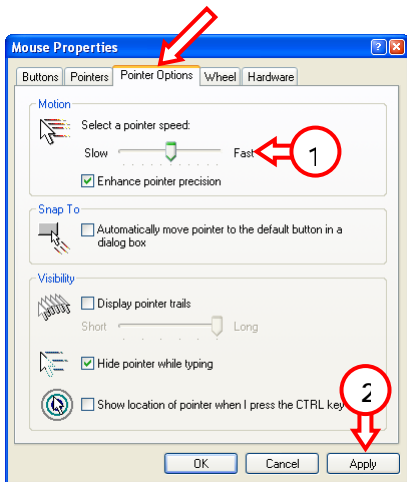


## NEDERLANDS

### 2.2 Eigenschappen voor de muis

Op de pagina “Opties voor de aanwijzer” kunt u bijvoorbeeld de snelheid (precisie) van de aanwijzer verbeteren.

1. Gebruik de schuifbalk om de snelheid van de aanwijzer te wijzigen. De wijziging wordt actief als u de muisknop los laat nadat u de schuifbalk heeft veranderd.
2. Druk op “Toepassen” om de gewijzigde instellingen op te slaan.



Druk op “OK” om de Eigenschappen voor de muis te sluiten.

***Uw Lounge’n’LOOK Muis is klaar voor gebruik!***

## ENGLISH

# Conceptronic Lounge'n'LOOK Mouse Quick Installation Guide

**Congratulations on the purchase of your  
Conceptronic Lounge'n'LOOK Mouse.**

The enclosed Hardware Installation Guide gives you a step-by-step explanation of how to install the Conceptronic Lounge'n'LOOK Series Mouse.

When problems occur, we advise you to go to our support-site (go to [www.conceptronic.net](http://www.conceptronic.net) and click 'Support'. Here you will find the Frequently Asked Questions Database.

When you have other questions about your product and you cannot find it at our website, then contact us by e-mail: [support@conceptronic.net](mailto:support@conceptronic.net)

For more information about Conceptronic products, please visit the Conceptronic Web Site: [www.conceptronic.net](http://www.conceptronic.net)

The Software installation as described below may be slightly different from the installation on your computer. This depends on the Windows version you are using.

### 1. Installation on your computer

Plug the USB connector of the mouse in a free USB port of your computer.

# ENGLISH

**Note:** When using the PS/2 to USB adapter to connect the mouse to your computer, make sure your computer is turned OFF. When you connect PS/2 devices when the computer is turned ON you can damage your computer!

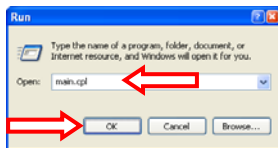
## 1.1 Using the PS/2 connection of the mouse

The mouse will be recognized and installed automatically. No drivers or batteries are needed.

## 2. Customizing the mouse settings

You can customize several mouse settings on your computer. These settings allow you to change the pointer speed, doubleclick speed, etc.

Click "Start", "Run", execute the command "MAIN.CPL" and click "OK".



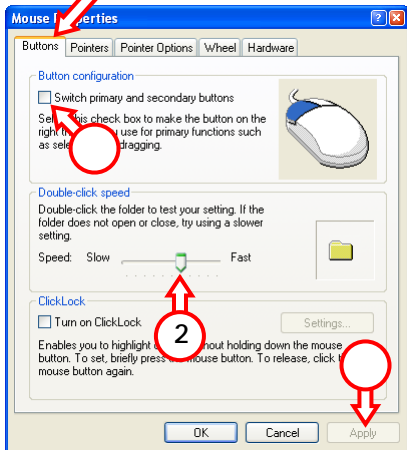
The Mouse Properties will be shown on your display.

# ENGLISH

## 2.1 Buttons settings

At the page “Buttons” you can configure the mouse for left and right hand usage & change the Double-Click speed.

1. Enable the option “Switch primary and...” to configure the mouse for left handed use.



2. Use the slider to adjust the speed and try it at the displayed folder on the right.

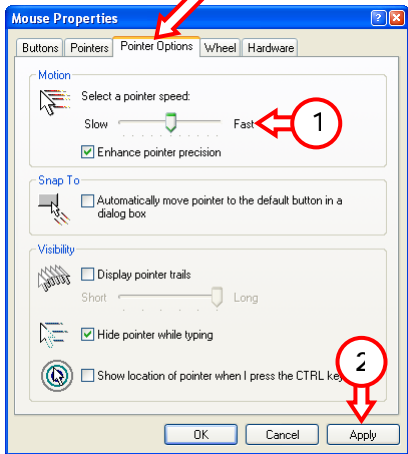
3. Click “Apply” to save the speed when you adjusted it.

## ENGLISH

### 2.2 Pointer settings

At the page “Pointer Options” you can change for instance the speed (precision) of your mouse cursor on the screen.

1. Use the slider to adjust the speed of your pointer. The change will be noticeable when you release the mouse button after you changed the slider.
2. Click “Apply” to save the speed when you adjusted it.



Click “OK” to close the Mouse Properties.

*Your Lounge’n’LOOK Mouse is now ready to use!*



# ESPAÑOL

## Ratón Lounge'n'LOOK de Conceptronic Guía de Instalación Rápida

### Felicidades por la compra de su Ratón Lounge'n'LOOK de Conceptronic.

Esta guía de instalación de hardware le orientará paso a paso acerca de cómo instalar el Ratón de la serie Lounge'n'LOOK de Conceptronic.

Si encuentra problemas, le aconsejamos que se dirija a nuestra página web [www.conceptronic.net](http://www.conceptronic.net) y haga clic en «Support». Aquí encontrará la base de datos de las preguntas más frecuentes o FAQ.

Si tiene otras preguntas sobre su producto y no las encuentra en nuestro sitio web, póngase en contacto con nuestro servicio técnico por correo electrónico:

[support@conceptronic.net](mailto:support@conceptronic.net)

Para obtener más información acerca de productos de Conceptronic por favor visite el lugar Web de Conceptronic: [www.conceptronic.net](http://www.conceptronic.net)

#### 1. Instalación en su ordenador

Enchufe el conector USB del ratón en un puerto USB libre de su ordenador.

# ESPAÑOL

**Nota:** Compruebe que su ordenador está apagado cuando utilice la conexión PS/2 con el adaptador USB para conectar el ratón al ordenador, ya que éste puede sufrir daños si conecta dispositivos PS/2 mientras el equipo está encendido.

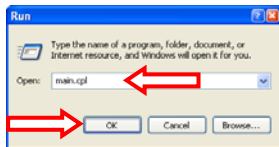
## 1.1 Uso de la conexión PS/2 del ratón

A continuación el sistema reconocerá e instalará el ratón automáticamente, sin necesidad de drivers o pilas.

## 2. Personalizar las opciones del ratón

Puede personalizar en su ordenador diversas opciones del ratón que le permitirán, entre otras prestaciones, cambiar la velocidad del puntero y la velocidad de doble clic.

Haga clic en "Inicio", después en "Ejecutar" y ejecute el comando "MAIN.CPL". A continuación, haga clic en "Aceptar".



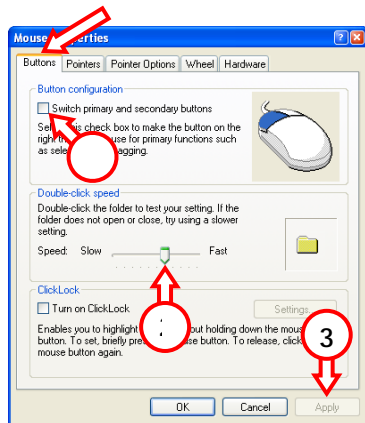
Las Propiedades del Ratón aparecerán en la pantalla.

# ESPAÑOL

## 2.1 Opciones de los botones

En la pestaña “Botones” puede configurar el ratón para usuarios diestros y zurdos, así como modificar la velocidad de doble clic.

1. Active la opción “Cambiar botones primario y secundario” para configurar el ratón para usuarios zurdos.
2. Utilice el botón deslizante para ajustar la velocidad y pruébala con la carpeta que aparece a la derecha.
3. Haga clic en “Aplicar” para guardar la velocidad una vez la haya ajustado.

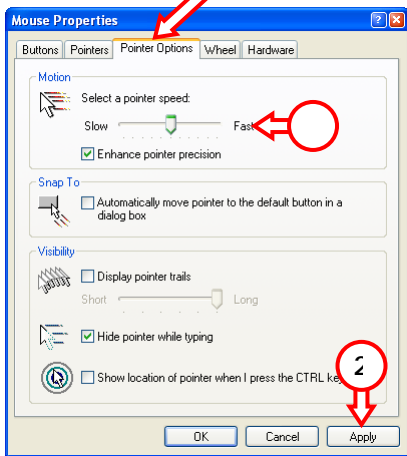


# ESPAÑOL

## 2.2 Opciones del puntero

En la pestaña “Opciones del puntero” puede cambiar, entre otras prestaciones, la velocidad (precisión) del cursor del ratón en pantalla.

1. Utilice el botón deslizante para ajustar la velocidad del puntero. Notará el cambio cuando deje de pulsar el botón del ratón después de haber cambiado la posición del botón deslizante.



2. Haga clic en “Aplicar” para guardar la velocidad una vez la haya ajustado.

A continuación, haga clic en “Aceptar” para cerrar la ventana de Propiedades del Ratón.

*El Ratón Lounge'n'LOOK ya está listo para su uso!*

# DEUTSCH

Conceptronic Lounge'n'LOOK Mouse

## Handbuch für die Schnellinstallation

Wir beglückwünschen Sie zum Erwerb Ihrer  
Conceptronic Lounge'n'LOOK Mouse.

Das vorliegende Handbuch für die Installation der Hardware erklärt Ihnen Schritt für Schritt, wie die Conceptronic Lounge'n'LOOK Series Mouse zu installieren ist.

Sollten irgendwelche Probleme auftreten, empfehlen wir ihnen, auf unsere Support-Seite im Internet zu gehen ([www.conceptronic.net](http://www.conceptronic.net)) und auf 'Support' zu klicken. Dort werden sie die "Frequently Asked Questions" Datenbank finden.

Falls sie andere Fragen zu ihrem Produkt haben und sie diese nicht auf unserer Website finden können, kontaktieren sie uns bitte per E-Mail: [support@conceptronic.net](mailto:support@conceptronic.net)

Weitere Informationen zu den Conceptronic Produkte finden Sie auf der Website von Conceptronic: [www.conceptronic.net](http://www.conceptronic.net)

### 1. Installation auf Ihrem PC

Den USB-Stecker der Mouse in einen freien USB Port ihres PC stecken.

**Hinweis:** Wenn Sie den PS/2 USB-Adapter benutzen, um die Mouse an ihrem PC anzuschließen, vergewissern sie sich vorher, dass er ausgeschaltet ist. Wenn Sie PS/2-Geräte an ihren PC anschließen, wenn er eingeschaltet ist, kann er beschädigt werden!

# DEUTSCH

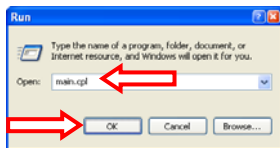
## 1.1 Using the PS/2 connection of the mouse

Die Mouse wird erkannt und automatisch installiert werden. Es sind weder Drivers noch Batterien notwendig.

## 2. Userspezifische Einstellungen der Mouse

Sie können die Mouse userspezifisch auf ihrem PC einstellen. Diese Einstellungen erlauben es, die Zeigergeschwindigkeit, Doppelklick- Geschwindigkeit, usw zu verändern.

Klicken sie "Start",  
"Ausführen", und führen sie  
den Befehl "MAIN.CPL" aus,  
dann "OK" anklicken.



Die Mouse -Eigenschaften werden auf ihrem Bildschirm angezeigt.

# DEUTSCH

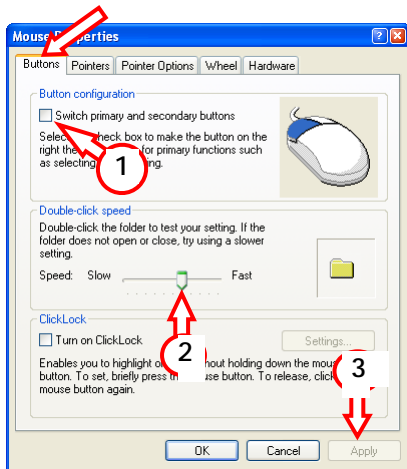
## 2.1 Einstellung der Tasten

Auf der Seite "Buttons" können Sie die Mouse für rechts- und linkshändige Benutzung einstellen und die Doppelklickgeschwindigkeit verändern.

1. Markieren sie die Option "Umstellen Primär und...", um die Mouse auf rechts- oder linkshändige Nutzung einzustellen.

2. Benutzen sie den Schieber, um die Geschwindigkeit einzustellen und versuchen sie es auf dem rechts angezeigten Ordner.

3. "Apply" anklicken, um die eingestellte Geschwindigkeit zu speichern, nachdem sie eingestellt wurde.

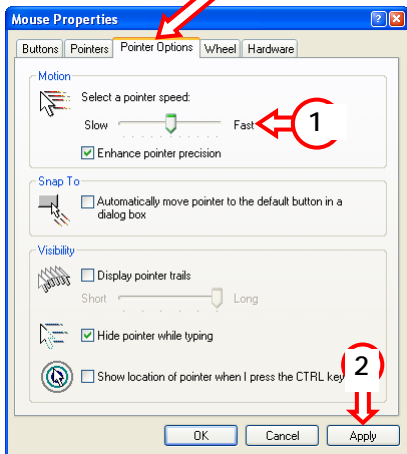


## 2.2 Zeigereinstellung

## DEUTSCH

Auf der Seite "Zeiger Optionen" können sie zum Beispiel die Geschwindigkeit (Anzeigegenauigkeit) des Cursors der Mouse auf dem Bildschirm ändern.

1. Benutzen Sie den Schieber, um die Geschwindigkeit des Zeigers einzustellen. Die Veränderung ist wahrnehmbar, wenn sie den Mouseknopf loslassen, nachdem sie die Schieberstellung verändert haben.



2. "Apply" anklicken, um die eingestellte Geschwindigkeit zu speichern, nachdem sie eingestellt wurde. "OK" anklicken, um die Mouse Merkmale zu schliessen.

*Ihre Lounge'n'LOOK Mouse ist nun einsatzbereit!*



# FRANÇAIS

## Souris Lounge'n'LOOK de Conceptronic Guide d'installation rapide

### Nous vous félicitons d'avoir acheté votre Souris Lounge'n'LOOK de Conceptronic

Ce Guide d'Installation Rapide vous expliquera pas à pas comment installer la Souris Lounge'n'LOOK de Conceptronic.

En cas de problèmes, nous vous recommandons de vous adresser à notre service technique (allez à [www.conceptronic.net](http://www.conceptronic.net) et cliquez sur « support »). Vous trouverez dans cette section la Base de Données des Foires Aux Questions.

Si vous avez d'autres questions concernant votre produit et que vous ne trouvez pas la solution sur notre site web, contactez-nous par e-mail : [support@conceptronic.net](mailto:support@conceptronic.net)

Pour plus d'informations sur les produits de Conceptronic, visitez notre Site Internet Conceptronic: [www.conceptronic.net](http://www.conceptronic.net)

## 1. Installation sur votre ordinateur

Branchez le connecteur USB de votre souris sur un port USB libre de votre ordinateur.

# FRANÇAIS

**Remarque :** Lorsque vous utilisez la connexion PS/2 sur l'adaptateur USB pour connecter votre souris sur votre ordinateur, vérifiez que votre ordinateur est bien éteint. Vous pourriez endommager votre ordinateur si vous connectez des dispositifs PS/2 alors qu'il est allumé !

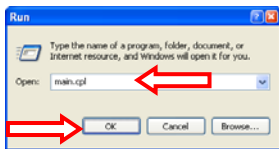
## 1.1 Comment utiliser la connexion PS/2 de la souris

La souris est automatiquement détectée et installée. Vous n'avez besoin ni de driver ni de piles.

## 2. Personnalisation des paramètres de la souris

Vous pouvez personnaliser plusieurs paramètres de la souris sur votre ordinateur. Ces paramètres vous permettent de modifier la vitesse du pointeur, la vitesse du double click, etc.

Cliquez sur « Démarrer »,  
« Lancer », exécutez la  
commande « MAIN.CPL » et  
cliquez sur « OK »



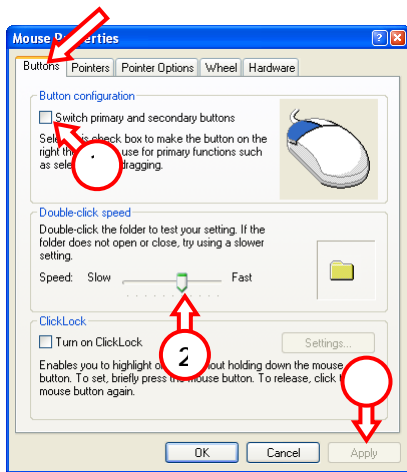
Les Propriétés de la Souris sont affichées à l'écran.

# FRANÇAIS

## 2.1 Réglages des boutons

Dans la page « Boutons », vous pouvez configurer la souris pour les utilisateurs droitiers et gauchers et modifier la vitesse du double click.

1. Activez l'option « Échanger primaire... » pour configurer la souris pour les gauchers.
2. Utilisez le curseur pour régler la vitesse et essayez-le en cliquant sur le répertoire affiché à droite.
3. Cliquez sur « Appliquer » pour enregistrer la vitesse lorsque vous avez terminé.

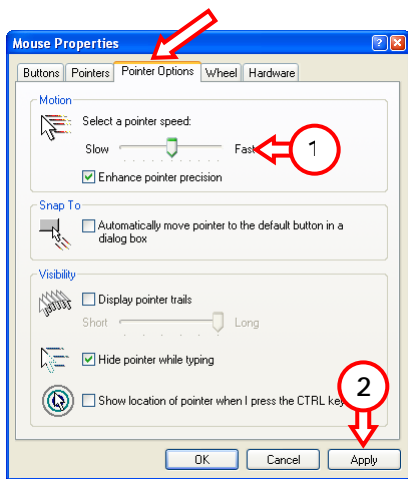


# FRANÇAIS

## 2.2 Réglages du pointeur

Dans la page « Options du pointeur », vous pouvez modifier par exemple la vitesse (précision) du pointeur de la souris à l'écran.

1. Utilisez le curseur pour régler la vitesse du pointeur. Vous noterez le changement lorsque vous relâchez le bouton de la souris après avoir déplacé le curseur.
2. Cliquez sur « Appliquer » pour enregistrer la vitesse lorsque vous avez terminé.



Cliquez sur "OK" pour refermer les Propriétés de la Souris.

*Vous pouvez dès à présent utiliser votre Souris Lounge'n'LOOK.*

## ITALIANO

Mouse Lounge'n'LOOK Conceptronic

# Guida d'installazione rapida

**Vi ringraziamo per aver comprato il  
Mouse Lounge'n'LOOK di Conceptronic.**

La presente Guida per installazione dell'hardware spiega come installare passo a passo il Mouse Lounge'n'LOOK Series di Conceptronic.

Se dovessero esserci dei problemi, vi consigliamo di visitare il nostro sito di supporto (andate su [www.conceptronic.net](http://www.conceptronic.net) e cliccate 'support'), dove potrete trovare il Database delle Risposte alle Domande più Frequenti (FQA).

Se doveste avere altre domande riguardanti il prodotto che non trovate sul nostro sito Web vi preghiamo di contattarci attraverso l'e-mail: [support@conceptronic.net](mailto:support@conceptronic.net)

Per ulteriori informazioni dei prodotti Conceptronic, la preghiamo di visitare il sito Web della Conceptronic: [www.conceptronic.net](http://www.conceptronic.net)

## 1. Installazione sul computer

Inserire il connettore USB del mouse in una porta USB disponibile del computer.

## ITALIANO

Nota: quando viene usato l'adattatore da PS/2 a USB per collegare il mouse al computer, assicuratevi che il computer sia SPENTO. Se vengono collegati dispositivi PS/2 con il computer ACCESO, quest'ultimo potrebbe rovinarsi!

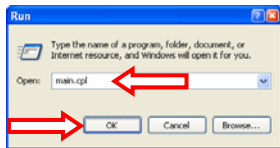
### 1.1 Come usare la connessione PS/2 del mouse

Il mouse verrà rilevato e installato automaticamente. Non sono necessari né driver, né batterie.

### 2. Come personalizzare i parametri di configurazione del mouse

È possibile personalizzare diversi parametri del mouse attraverso il computer, per poter modificare la velocità del puntatore, la velocità del doppio clic, ecc.

Fare clic su "Start", "Esegui", e scrivere il comando "MAIN.CPL" dopo di che fare clic su "OK".



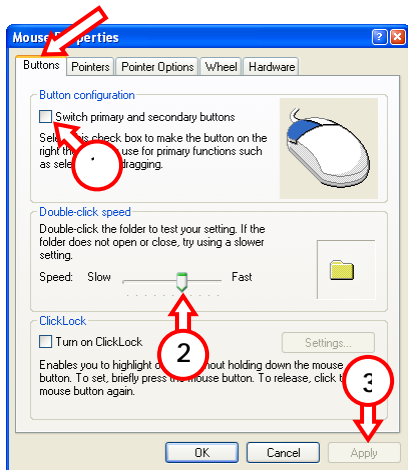
Sullo schermo appariranno le Proprietà del mouse.

# ITALIANO

## 2.1. Configurazione pulsanti

Nella scheda "Pulsanti" è possibile configurare il mouse per un suo uso con la destra o con la sinistra o per determinare la velocità del doppio clic.

1. Attivare l'opzione "Switch primary and..." (Scambia il pulsante destro con il sinistro) per configurare il mouse per mancini.
2. Usare il cursore per regolare la velocità e fare una prova sulla cartella visualizzata sulla destra.
3. Fare clic su "Applica" per salvare la velocità, una volta regolata.

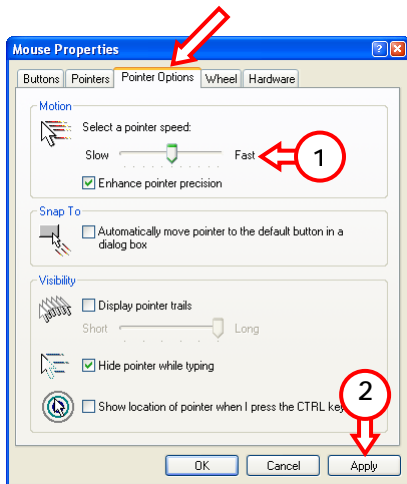


## ITALIANO

### 2.2. Impostazioni del puntatore

Nella pagina "Puntatori" è possibile modificare, ad esempio, la velocità (precisione) del puntatore del mouse sullo schermo.

1. Usare il cursore per regoilare la velocità del puntatore. Il cambiamento si noterà una volta rilasciato il pulsante del mouse, dopo aver modificato la posizione del curose.



2. Fare clic su "Applica" per salvare la velocità, una volta regolata.

Fare clic su "OK" per chiudere le Proprietà del mouse.

*Il Mouse Lounge'n'LOOK è pronto per essere usato!*



# PORTUGUÊS

Rato Lounge'n'LOOK da Conceptronic

## Manual de Instalação Rápida

Parabéns pela compra do seu  
Rato Lounge'n'LOOK da Conceptronic.

O Manual de Instalação de Hardware incluído fornece-lhe uma explicação passo a passo sobre como instalar o Rato Lounge'n'LOOK da Conceptronic.

Se tiver algum problema, aconselhamos consultar o nosso site de assistência (vá a [www.conceptronic.net](http://www.conceptronic.net) e clique em 'assistência' Aqui pode encontrar a Base de Dados das Perguntas Mais Frequentes.

Se tiver outras questões relativas ao nosso produto e não as conseguir encontrar no nosso webiste, pode-nos contactar através do e-mail: [support@conceptronic.net](mailto:support@conceptronic.net)

Para mais informações sobre produtos de Conceptronic, por favor visite o Web Site da Conceptronic: [www.conceptronic.net](http://www.conceptronic.net)

### 1. Instalação no seu computador

Ligue a ficha USB do rato a uma porta USB livre do seu computador.

# PORTUGUÊS

**Nota:** Quando usar o adaptador PS/2 para USB para ligar o rato ao seu computador, assegure-se de que o seu computador está DESLIGADO. Se ligar dispositivos PS/2 quando o computador está LIGADO pode danificá-lo!

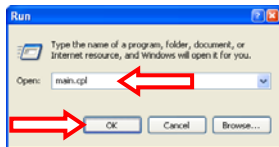
## 1.1 Usar a ligação PS/2 do rato

O rato é reconhecido e instalado automaticamente. Não são necessários quaisquer controladores ou pilhas.

## 2. Personalizar as definições do rato

Pode personalizar várias definições do rato no seu computador. Estas definições permitem-lhe alterar a velocidade do ponteiro, a velocidade do duplo clique, etc.

Clique em “Start” (Iniciar), “Run” (Executar), execute o comando “MAIN.CPL” e carregue em “OK”.



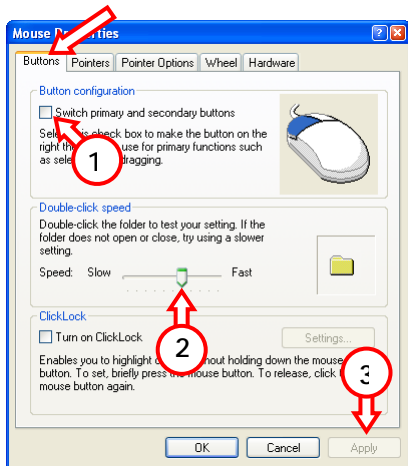
As Propriedades do Rato aparecem no seu ecrã.

# PORTUGUÊS

## 2.1 Configuração dos botões

No separador “Buttons” (Botões) pode configurar a utilização do botão direito e esquerdo do rato e alterar a velocidade do Duplo Clique.

1. Active a opção “Switch primary and...” (Mudar os botões primário e secundário) para configurar a utilização do rato para destros e canhotos.
2. Use o cursor deslizante para ajustar a velocidade e experimentá-la na pasta apresentada à direita.



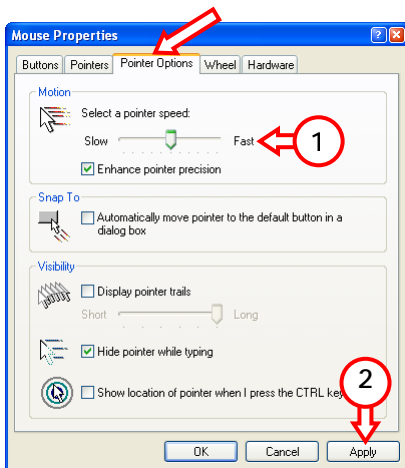
3. Clique em “Apply” (Aplicar) para guardar a velocidade quando a tiver ajustado.

# PORTUGUÊS

## 2.2. Configuração do ponteiro

No separador “Pointer Options” (Opções do ponteiro) pode alterar, por exemplo, a velocidade (precisão) do seu cursor no ecrã.

1. Use o cursor deslizante para ajustar a velocidade do seu ponteiro. Pode notar a alteração quando soltar o botão do rato depois de mexer no cursor deslizante.
2. Clique em “Apply” (Aplicar) para guardar a velocidade quando a tiver ajustado.



Clique em “OK” para fechar as Propriedades do Rato.

*O seu Rato Lounge’n’LOOK Mouse está pronto a usar!*

# MAGYAR

## Conceptronic Lounge'n'LOOK egér Gyorstelepítési útmutató

Köszönjük, hogy a  
Conceptronic Lounge'n'LOOK egeret választotta.

A mellékelt hardvertelepítési útmutató lépésről-lépésre elmagyarázza, miként kell a Conceptronic Lounge'n'LOOK Series egeret telepítenie.

Probléma esetén javasoljuk, hogy vegye igénybe a Support-site-en nyújtott segítséget (menjen a [www.conceptronic.net](http://www.conceptronic.net)-re és kattintson a 'Support'-ra. Itt megtalálja a Gyakran Ismételt Kérdések adatbázist.

Ha termékünkkel kapcsolatban további kérdése lenne, és weboldalunkon nem talál rá választ, forduljon hozzánk e-mailben: [support@conceptronic.net](mailto:support@conceptronic.net)

A Conceptronic termékekkel kapcsolatos további információért kérjük tekintse meg a Conceptronic weboldalát: [www.conceptronic.net](http://www.conceptronic.net)

### 1. Telepítés számítógépre

Dugja be az egér USB csatlakozóját a számítógép szabad USB portjába.

# MAGYAR

**Megjegyzés:** Ha az egernek a számítógéphez történő csatlakoztatására PS/2-USB adaptert használ, ügyeljen arra, hogy számítógépe KI legyen kapcsolva. Ha olyankor csatlakoztat PS/2 eszközt, amikor a számítógép BE van kapcsolva, tönkreteheti a számítógépét!

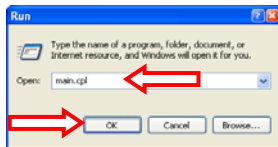
## 1.1 Az egér PS/2 csatlakozásának használata

Az egér automatikusan felismerődik és telepítődik. Nincs szükség semmilyen illesztőprogramra, illetve akkumulátorra.

## 2. Az egér beállításainak testreszabása

Az egér több beállítását is testreszabhatja a számítógépen. Ezek a beállítások lehetővé teszik, hogy a mutató mozgási sebességét, a kétszeri kattintás sebességét stb. megváltoztassák.

Kattintson a „Start”-ra, majd a „Run”-ra, hajtsa végre a „MAIN.CPL” parancsot és végül kattintson az „OK”-ra.



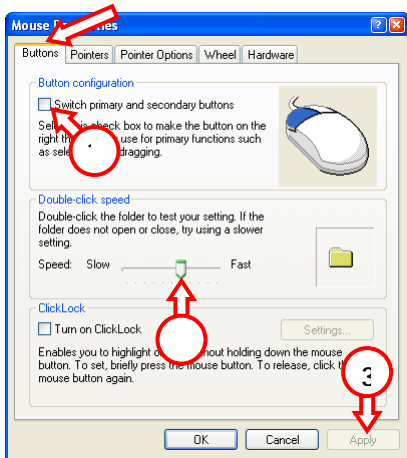
Az egér tulajdonságai megjelennek a kijelzőn.

# MAGYAR

## 2.1 A Buttons (gombok) beállításai

A „Buttons” oldalon konfigurálhatja az egeret bal-, illetve jobbkezes használathoz, egyszersmind meg is változtathatja a kétszeri kattintás sebességét.

1. Engedélyezze a „Switch primary and...” opciót, amely az egérnek a balkezes használathoz történő konfigurálására szolgál.



2. A csúszkát használja a sebesség beállítására, egyszersmind arra, hogy a jobb oldalon megjelenő mappánál ki is próbálhassa.

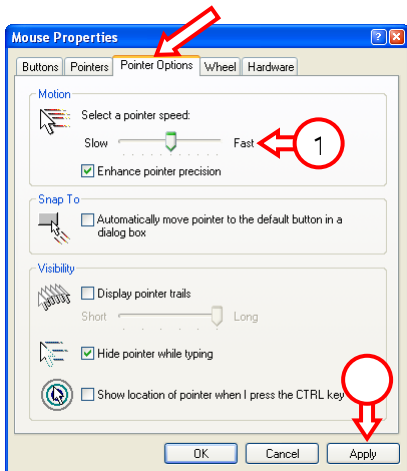
3. Kattintson az „Apply”-ra, ha a beállított sebességet el kívánja menteni.

## 2.2 A Pointer (mutató) beállításai

## MAGYAR

A „Pointer Options” oldalon például az egér kurzorjának sebességét (precizitását) változtathatja meg a képernyőn.

1. Használja a csúszkát a pointer sebességének beállítására. A változás szemmel látható, amint – a csúszka megváltoztatása után – elengedi az egér gombját.
2. Kattintson az „Apply”-ra, ha a beállított sebességet el kívánja menteni.



Kattintson az „OK”-ra, ha az egér tulajdonságait (Mouse Properties) be kívánja zárni.

*Ezután a Lounge'n'LOOK egér használatkész!*