

NEDERLANDS

Conceptronic Lounge'n'LOOK CLLMLASERS

Snelstart handleiding

**Hartelijk gefeliciteerd met de aanschaf van uw
Conceptronic Lounge'n'LOOK Muis.**

In de bijgaande snelstart handleiding wordt stap voor stap uitgelegd hoe u de Conceptronic Lounge'n'LOOK muis installeert.

Ingeval van problemen adviseren wij u onze **support-site** te bezoeken (ga naar: www.conceptronic.net en klik op 'Support'). Hier vindt u een database met veelgestelde vragen waar u hoogstwaarschijnlijk de oplossing voor uw probleem kunt vinden.

Heeft u andere vragen over uw product die u niet op de website kunt vinden, neem dan contact met ons op via e-mail: support@conceptronic.net

Voor meer informatie over Conceptronic producten kunt u terecht op de Conceptronic website: www.conceptronic.net.

1. Inhoud van de verpakking

- 1X Conceptronic CLLMLASERS Mouse
- 2x AA Oplaadbare Batterijen
- 1x USB Dockingstation Ontvanger (Laadt de batterijen via de USB op wanneer uw computer aanstaat)
- 1x Snelstart handleiding
- 1x USB naar PS/2 Connector

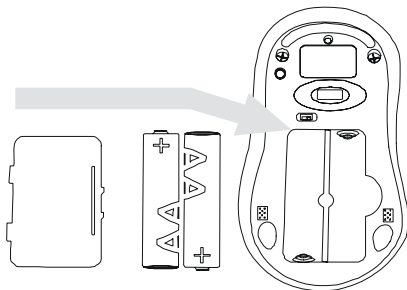
NEDERLANDS

2. De Batterijen plaatsen

Stap 1: Maak de batterijdeksel van de muis open.

Stap 2: Stop de batterijen (2x AA) zoals getoond in het batterij compartiment.

Stap 3: Plaats de batterijdeksel weer.



2.1 Installatie voor de PS/2 poort

Schakel uw computer uit voordat u de muis ontvanger kabel in de muis poort van uw computer steekt. Het insteken en verwijderen van kabels in de muispoort terwijl de computer aan staat kan uw computer of muispoort beschadigen.

2.2 Installatie voor de USB port

Windows 98 (of hoger) is noodzakelijk om de USB poort te kunnen gebruiken. Steek de docking station ontvanger kabel in een vrij USB poort van uw computer.

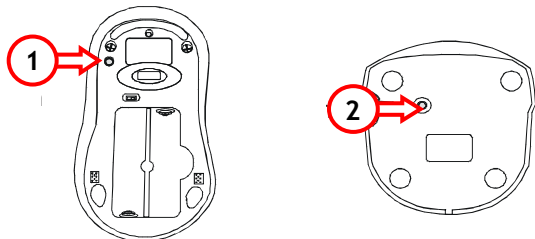
USB Poort



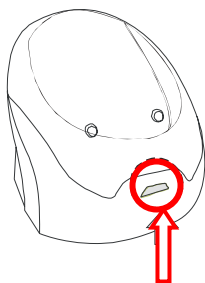
NEDERLANDS

3. Het instellen van het RF kanaal voor communicatie tussen uw muis en de ontvanger

Deze Conceptronic Laser Muis is een plug-and-play apparaat. Het is normaliter niet noodzakelijk om het RF kanaal in te stellen. Wanneer er echter storing optreedt tussen muis en ontvanger (bijv. door een ander RF apparaat) dient u het RF kanaal in te stellen.



Druk op de kanaalreset knop op de muis. Druk hierna op de kanaalreset knop van de ontvanger. Wanneer de cursor niet binnen 30 seconden weer reageert herhaal dan bovenstaande stappen.



Groen LED knippert (0,5 sec. Interval)
Zoeken naar kanaal



Groen LED knippert (bij actie met muis)
Kanaal verbonden



Groen LED aan
Geen actie

NEDERLANDS

Let op:

De CLLMLASERS heeft een stroombesparings-functie. Als de muis enige tijd niet gebruikt wordt zal deze zichzelf uitschakelen. Klik 2 keer op de linker muisknop om de muis weer te activeren.

4. Installatie op uw computer

Wanneer u de software via het Autorun.exe menu op uw computer installeert zal deze in de onderstaande map geplaatst worden: **C:\Program Files\Conceptronic\Mouse.**

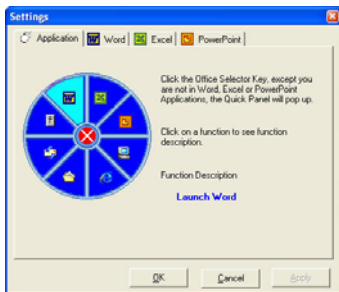
5. Gebruik & Office Snelstart knop

De Office snelstart knop zorgt voor een makkelijke manier om programma's zoals: Word, Excel, PowerPoint, Internet Explorer, Outlook, Deze Computer, Mijn Documenten op te starten. Ten tweede heeft u de optie in Word, Excel, PowerPoint om snelkoppelingen te creëren. Nadat u deze instellingen heeft gemaakt, kunt u deze snelkoppeling gebruiken met slechts één simpele muis klik.

Druk op de office snelstart knop van uw muis en een menu item zal getoond worden (let op: U moet de software van CD-ROM geïnstalleerd hebben). In het Snelstart paneel zullen 8 items getoond worden. Deze items geven een snelle toegang tot de meest gebruikte Windows applicaties zoals Word, Excel en PowerPoint. Druk op een van deze om de software op te starten.

NEDERLANDS

Het onderstaande scherm wordt getoond wanneer u op de Office snelstart knop drukt:



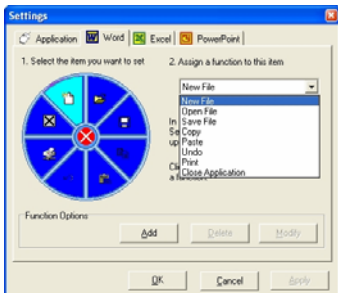
U kunt de volgende applicaties selecteren:

1. Word
2. Excel
3. PowerPoint
4. Deze Computer
5. Internet Explorer
6. Mijn Documenten
7. Outlook
8. wijzig Volume

Wanneer u Word, Excel of Powerpoint geselecteerd heeft kunt u eigen snelstart handelingen configureren.

Deze kunt u gebruiken als Word, Excel of PowerPoint gestart is.

NEDERLANDS



Selecteer "the New File" optie en druk op "Add"
De "function options" scherm zal verschijnen. U kan meer dan een functie toevoegen die apart geselecteerd kunnen worden.

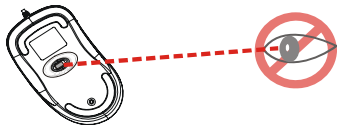


6. Software functies

Koppel een naam aan de functie. Maximaal 4 toetscombinaties kunnen ingesteld worden om uw functie uit te voeren. In het voorbeeld: de I, P en C zijn geselecteerd voor de toetsen om de 'Chart' functionaliteit uit te voeren. Druk op **OK** om de informatie op te slaan. Druk hierna op **APPLY**.

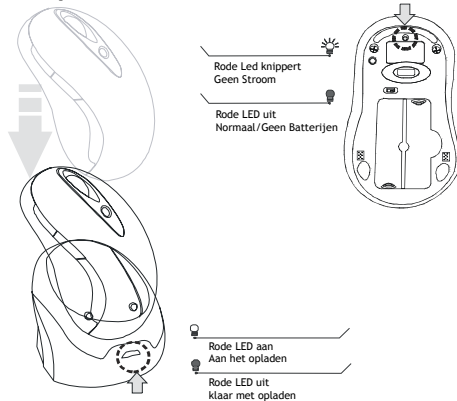
NEDERLANDS

7. Algemene informatie



! Richt de laser niet op iemand zijn of haar ogen!

8. Opladen van de muis



Uw Lounge'n'LOOK Muis is klaar voor gebruik!

ENGLISH

Conceptronic Lounge'n'LOOK CLLMLASERS Quick Installation Guide

Congratulations on the purchase of your Conceptronic Lounge'n'LOOK Mouse.

The enclosed Hardware Installation Guide gives you a step-by-step explanation of how to install the Conceptronic Lounge'n'LOOK Mouse.

When problems occur, we advise you to go to our **support-site** (go to www.conceptronic.net and click 'Support'. Here you will find the Frequently Asked Questions Database.

When you have other questions about your product and you cannot find it at our website, then contact us by e-mail: support@conceptronic.net

For more information about Conceptronic products, please visit the Conceptronic Web Site: www.conceptronic.net

1. Package content

- 1X Conceptronic CLLMLASERS Mouse
- 2x AA Rechargeable Batteries
- 1x USB Dockingstation Receiver (will recharge batteries through USB when your computer is on)
- 1x Quick Installation Guide
- 1x USB to PS/2 Connector

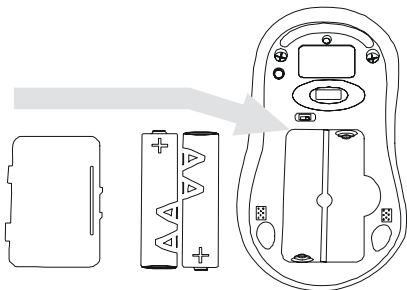
ENGLISH

2. Installing the batteries

Step 1: Pull up the battery cover of the mouse.

Step 2: Insert the batteries (2x AA Type) as shown inside the battery compartment.

Step 3: Replace the cover.



2.1 Installation for PS/2 port

Please turn off your computer before plugging in the receiver cable to the computer's mouse port. Plugging and unplugging cables to your computer's mouse port while the computer is running can damage the mouse port or your computer.

2.2 Installation for USB port

Windows 98 (or higher) is required for USB port installation. Connect the receiver cable to the USB port on the computer.

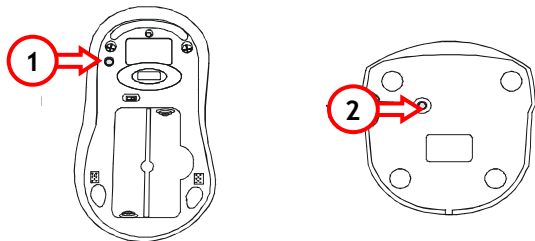
USB Port



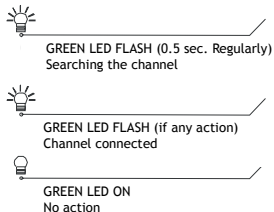
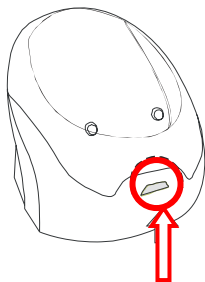
ENGLISH

3. Set-up the connection RF Channel between the Mouse and the Receiver

This Conceptronic Laser Mouse is a plug-and-play device. Normally, it's not necessary to setup the RF Channel. But if some interference happens, then you must setup the connection RF Channel.



Push the channelreset button on the mouse. Then push the channel reset button on the receiver. If the cursor does NOT move after 30 seconds, please follow the steps above.



ENGLISH

Note:

The CLLMLASERS mouse has a power-save function. When not used for a certain time the mouse will de-activate itself. Pressing the left mouse-button two times will re-activate the mouse again.

4. Installation on your computer

When installing the software through the Autorun.exe menu the software will be installed automatically in:

C:\Program Files\Conceptronic\Mouse.

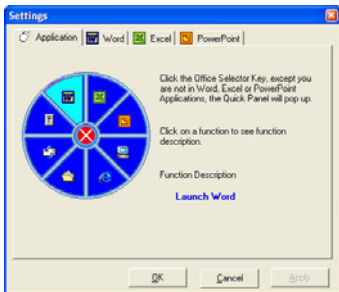
5. Utility & Office Hot Key

The Office hot key provides an easy way to start software programs like Word, Excel, PowerPoint, Internet Explorer, Outlook, My Computer, My Documents. Secondly in Word, Excel or PowerPoint, you have the option to create shortcuts to your favourite functions. After you have made your personal settings, you can use the shortcut with just one simple mouse click.

Press the Office Selector Key on your mouse then the round shaped quick panel will pop up. You will see eight items on the Quick Panel providing effective accessibility for most frequently used Windows applications including Word, Excel and PowerPoint. Please click on the item you want to launch.

ENGLISH

The screen below will appear when you press at the Office Hot key:



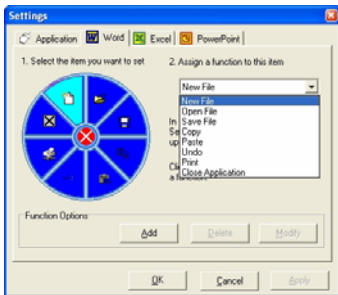
You can select the following applications:

1. Word
2. Excel
3. PowerPoint
4. This Computer
5. Internet Explorer
6. My Documents
7. Outlook
8. Change Volume

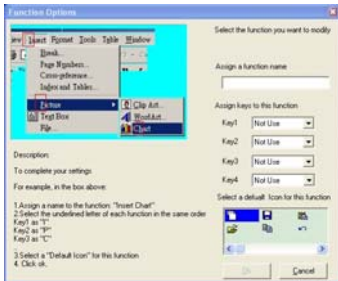
When selecting Word, Excel or PowerPoint you have one option to add several shortcuts under one feature.

You can use this when Word, Excel or PowerPoint starts.

ENGLISH



Select "the New File" option and press on "Add"
The "function options" screen will appear. You can add more than one function which can be selected separately.

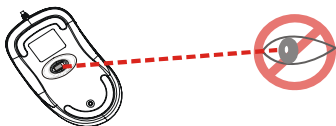


6. Software functions

Assign a "name" to the function. Up to 4 keys can be defined to your function. In the Sample, the I, P and C are selected for the keys to reach the 'Chart' functionality. Then click **OK** in order to store the information and press apply in the previous screen to save the functions. You can now select the function.

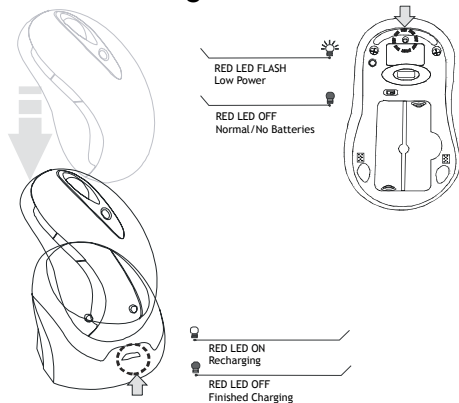
ENGLISH

7. General note



! Please DO NOT direct the laser beam at anyone's eye !

8. Recharging the mouse



Your Lounge'n'LOOK Mouse is ready to use!

Guía de instalación rápida

Felicidades por la compra de su ratón Lounge'n'LOOK de Conceptronic

La Guía de instalación de hardware adjunta le proporciona una explicación pormenorizada para instalar el ratón Lounge'n'LOOK de Conceptronic.

Si se produce algún problema, le aconsejamos que visite nuestro sitio técnico (vaya a www.conceptronic.net y haga clic en 'Support'). Aquí encontrará la base de datos de preguntas más frecuentes.

Si tiene otras preguntas sobre nuestro producto que no encuentra en nuestro sitio web, póngase en contacto con nosotros por correo electrónico: support@conceptronic.net

Para más información sobre los productos de Conceptronic, visite el sitio web de Conceptronic: www.conceptronic.net

1. Contenido del paquete

- 1 ratón CLLMLASERS de Conceptronic
- 2 pilas AA recargables
- 1 receptor de base de conexión USB (recargará las pilas mediante la conexión USB cuando el ordenador esté encendido)
- 1 Guía de instalación rápida
- 1 conector USB a PS/2

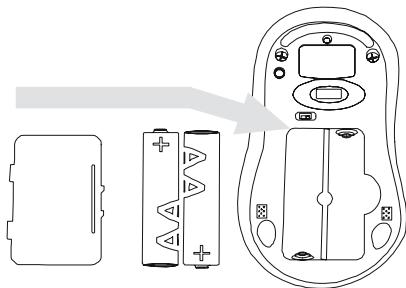
ESPAÑOL

2. Instalación de las pilas

Paso 1: Saque la tapa de las pilas del ratón.

Paso 2: Introduzca 2 pilas de tipo AA como se indica en la ilustración dentro del compartimento de pilas.

Paso 3: Vuelva a colocar la tapa.



2.1 Instalación para el puerto PS/2

Apague el ordenador antes de conectar el cable receptor al puerto de ratón del ordenador. No conecte ni desconecte cables del puerto de ratón cuando el ordenador esté encendido, podría dañar el puerto de ratón o el ordenador.

2.2 Instalación para el puerto USB

Para la instalación del puerto USB es necesario Windows 98 (o superior). Conecte el cable receptor al puerto USB del ordenador.

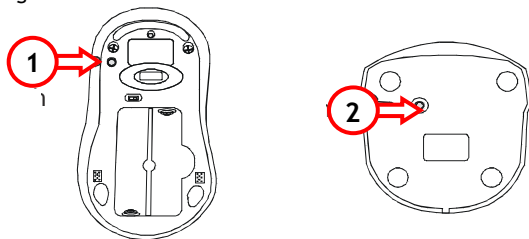
Puerto USB



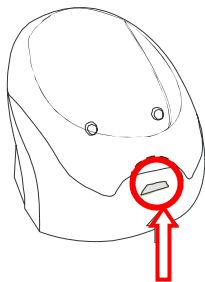
ESPAÑOL

3. Configure la conexión del canal de radiofrecuencia entre el ratón y el receptor

Este ratón láser de Conceptronic es un dispositivo Plug and Play. Normalmente, no hace falta configurar el canal de radiofrecuencia. Pero si se produce alguna interferencia, deberá configurar la conexión del canal de radiofrecuencia.



Pulse el botón de reinicio de canal del ratón. A continuación pulse el botón de reinicio de canal del receptor. Si el cursor NO se mueve al cabo de 30 segundos, siga los pasos indicados anteriormente.



LED VERDE PARPADEO (0,5 seg. regularmente)
Buscando el canal



LED VERDE PARPADEO (si hay actividad)
Canal conectado



LED VERDE ENCENDIDO
Sin actividad

ESPAÑOL

Nota:

El ratón CLLMLASERS posee una función de ahorro de energía. Cuando el dispositivo no se utiliza durante un período determinado, el ratón se desactivará automáticamente. Para volver a activarlo, pulse dos veces el botón izquierdo del ratón.

4. Instalación en su ordenador

Al instalar el software mediante el menú de Autorun.exe, el software se instalará automáticamente en:
C:\Program Files\Conceptronic\Mouse.

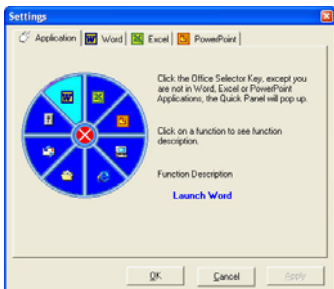
5. Tecla de acceso directo de utilidades y Office

La tecla de acceso directo de Office proporciona una forma fácil de iniciar programas como Word, Excel, PowerPoint, Internet Explorer, Outlook, Mi PC y Mis documentos. Además, en Word, Excel o PowerPoint, tiene la opción de crear accesos directos a sus funciones favoritas. Después de realizar sus configuraciones personales, podrá utilizar el acceso directo con un sólo clic del ratón.

Pulse el botón selector de Office de su ratón para que aparezca la ventana del panel redondo. Verá ocho elementos en el panel rápido que le permiten un acceso eficaz a las aplicaciones de Windows más utilizadas, entre ellas Word, Excel y PowerPoint. Haga clic en el elemento que quiera iniciar.

ESPAÑOL

La pantalla que se muestra a continuación aparecerá al pulsar la tecla de acceso directo de Office:

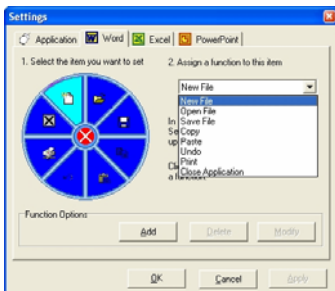


Puede seleccionar una de las aplicaciones siguientes:

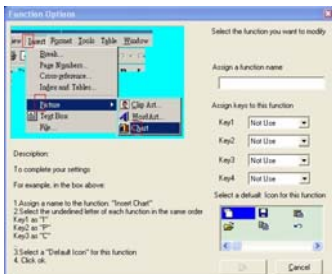
1. Word
2. Excel
3. PowerPoint
4. Este ordenador
5. Internet Explorer
6. Mis documentos
7. Outlook
8. Modificar el volumen

Al seleccionar Word, Excel o PowerPoint, tiene la opción de agregar varios accesos directos en una función.

La podrá utilizar cuando se inicie Word, Excel o PowerPoint.



Seleccione la opción “Nuevo archivo” y pulse “Agregar”. Aparecerá la pantalla de “Opciones de función”. Puede agregar más de una función, que se puede seleccionar independientemente.

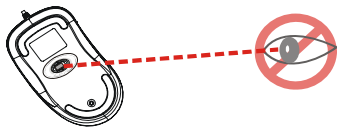


ESPAÑOL

6. Funciones de software

Asigne un "nombre" a la función. Se pueden definir hasta cuatro teclas para su función. En el ejemplo, se seleccionan las teclas I, P y C como teclas para ir a las funciones de "Gráfico". A continuación haga clic en **Aceptar** para guardar la información y pulse Aplicar en la pantalla anterior para guardar las funciones. Ahora ya puede seleccionar la función.

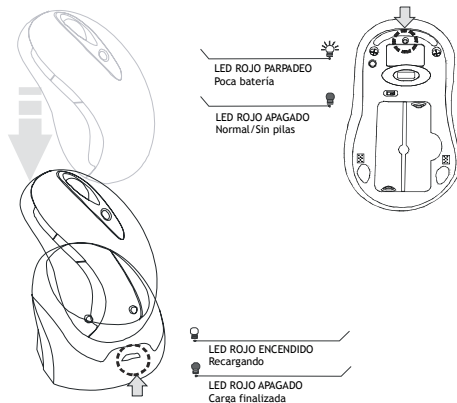
7. Nota general



¡No apunte el rayo láser a los ojos!

ESPAÑOL

8. Recarga del ratón



¡Ya puede utilizar su ratón Lounge'n'LOOK!

DEUTSCH

Conceptronic Lounge'n'LOOK CLLMLASERS

Schnellinstallationsanleitung

**Wir gratulieren Ihnen zum Kauf Ihrer
Conceptronic Lounge'n'LOOK Maus.**

In beiliegender Schnellinstallationsanleitung wird Ihnen Schritt für Schritt gezeigt, wie die Maus der Serie Lounge'n'LOOK von Conceptronic installiert werden muss.

Wenn Probleme auftreten sollten, besuchen Sie unsere **Support-Seite** (unter www.conceptronic.net) und klicken Sie auf ‚Support‘. Dort steht Ihnen unsere FAQ-Datenbank mit den häufig gestellten Fragen zur Verfügung.

Wenn Sie weitere Fragen zu Ihrem Produkt haben, die Sie auf unserer Webseite nicht beantworten können, kontaktieren Sie uns per E-Mail: support@conceptronic.net

Detaillierte Informationen über Conceptronic Produkte finden Sie auf unserer Webseite: www.conceptronic.net

1. Packungsinhalt

- 1X Conceptronic CLLMLASERS Maus
- 2x wiederaufladbare AA-Batterien
- 1x USB-Dockingstation-Empfänger (zum Laden der Batterien über USB, wenn der Computer eingeschaltet ist)
- 1x Schnellinstallationsanleitung
- 1x USB-PS/2-Anschluss

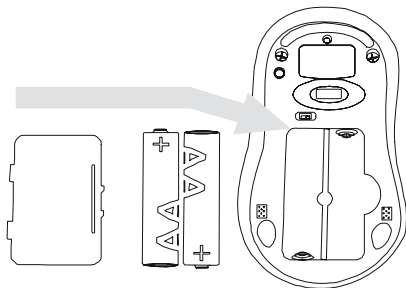
DEUTSCH

2. Einlegen der Batterien

Schritt 1: Entfernen Sie die Batterieabdeckung der Maus.

Schritt 2: Legen Sie die Batterien (2 x AA-Batterien), wie auf der Abbildung gezeigt, in das Batteriefach.

Schritt 3: Setzen Sie die Batterieabdeckung wieder auf.



2.1 Installation für PS/2-Port

Schalten Sie bitte Ihren Computer aus, bevor Sie das Empfängerkabel an den Maus-Port des Computers anschließen. Das Ein- und Ausstecken von Kabeln in den/aus dem Maus-Port eines Computers, während dieser eingeschaltet ist, kann zu Beschädigungen des Maus-Ports oder Computers führen.

2.2 Installation für USB-Port

Für die Installation über einen USB-Port ist Windows 98 (oder höher) erforderlich. Schließen Sie das Empfängerkabel am USB-Port des Computers an.

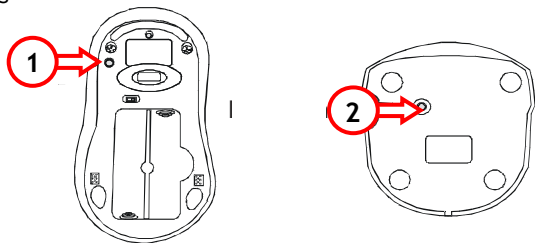
USB-Port



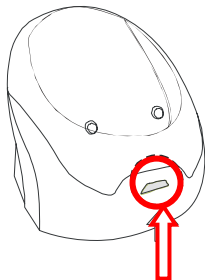
DEUTSCH

3. Erstellen der RF-Kanal-Verbindung zwischen der Maus und dem Empfänger

Diese Laser-Maus von Conceptoronic ist ein Plug-and-Play-Gerät. Normalerweise muss der RF-Kanal nicht eingestellt werden. Bei eventuellen Störungen muss jedoch die RF-Kanal-Verbindung eingestellt werden.



Drücken Sie den Kanalresetknopf an der Maus. Drücken Sie dann den Kanalresetknopf am Empfänger. Wenn sich der Cursor nach 30 Sekunden NICHT bewegt, führen Sie bitte oben aufgeführte Schritte aus.



GRÜNE LED-ANZEIGE BLINKT

(normalerweise 0,5 Sek.)

Der Kanal wird gesucht



GRÜNE LED-ANZEIGE BLINKT (wenn eine

Funktion läuft)

Kanal verbunden



GRÜNE LED-ANZEIGE LEUCHTET

Es läuft keine Funktion

DEUTSCH

Hinweis:

Die CLLMLASERS Maus hat eine Stromsparfunktion. Wenn sie während einer bestimmten Zeit nicht verwendet wird, schaltet sich die Maus automatisch ab. Durch zweimaliges Drücken der linken Maustaste schaltet sich die Maus wieder ein.

4. Installation auf dem Computer

Bei der Installation der Software über Autorun.exe wird die Software automatisch an folgendem Ort gespeichert:
C:\Programme\Conceptronic\Mouse.

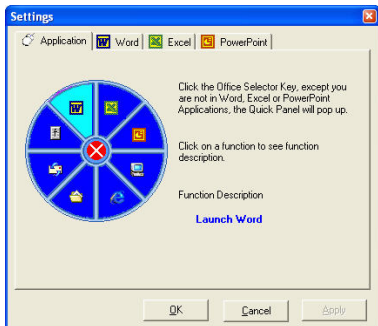
5. Softwareunterstützung und Office-Hotkey

Der Office-Hotkey bietet den direkten Zugriff auf Programme wie Word, Excel, PowerPoint, Internet Explorer, Outlook sowie auf den Arbeitsplatz und die Eigenen Dateien. Außerdem haben Sie die Möglichkeit, in Word, Excel oder PowerPoint Shortcuts für häufig verwendete Funktionen zu erstellen. Sobald Sie die gewünschten Einstellungen vorgenommen haben, können Sie den Shortcut mit nur einem Mausklick verwenden.

Drücken Sie die Office Selector-Taste auf Ihrer Maus. Daraufhin wird das runde Quick Panel angezeigt. Das Quick Panel enthält acht Optionen für den Schnellzugriff auf die gängigsten Windows-Anwendungen einschließlich Word, Excel und PowerPoint. Klicken Sie bitte auf die Anwendung, die Sie starten möchten.

DEUTSCH

Es erscheint unten aufgeführte Anzeige, wenn Sie den Office-Hotkey drücken:



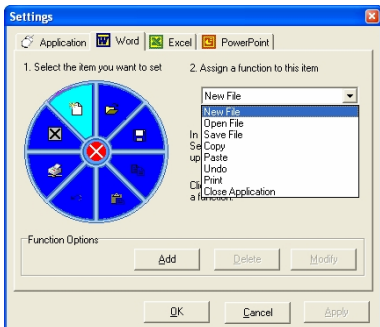
Sie können die folgenden Anwendungen auswählen:

1. Word
2. Excel
3. PowerPoint
4. Arbeitsplatz
5. Internet Explorer
6. Eigene Dateien
7. Outlook
8. Lautstärke ändern

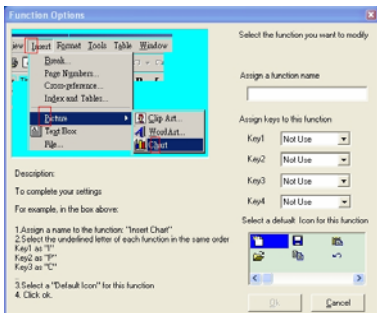
Wenn Sie Word, Excel oder PowerPoint auswählen, haben Sie die Möglichkeit, mehrere Shortcuts für eine Anwendung hinzuzufügen.

Sie können diese verwenden, nachdem Sie Word, Excel oder PowerPoint gestartet haben.

DEUTSCH



Wählen Sie die Option "New File [Neu...]" und klicken Sie auf „Add [Hinzufügen]“. Daraufhin erscheint das Fenster „Function Options [Funktionsoptionen]“. Sie können eine oder mehrere Funktionen hinzufügen, die einzeln ausgewählt werden können.

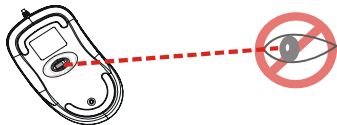


DEUTSCH

6. Software-Funktionen

Unter „Assign a function name“ können Sie der Funktion einen „Namen“ zuweisen. Es stehen bis zu vier Tasten für die Festlegung der Funktionen zur Verfügung. Im Beispiel wurden für das Aufrufen der Funktion „Diagramm“ die Tasten I, P und C verwendet. Klicken Sie dann auf **OK**, um diese Informationen zu speichern und klicken Sie im vorausgehenden Fenster auf „Apply [Übernehmen]“, um die Funktionen zu speichern. Jetzt können Sie die Funktion über den Shortcut aufrufen.

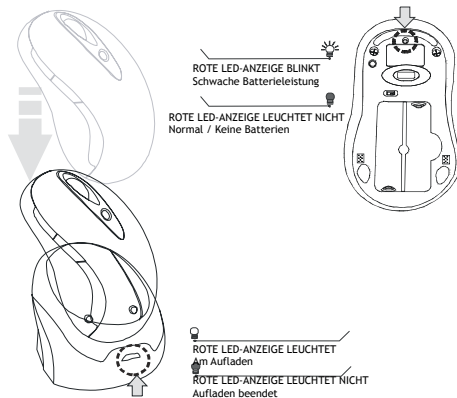
7. Allgemeiner Hinweis



! Richten Sie den Laserstrahl NICHT auf Ihre Augen oder auf die Augen anderer !

DEUTSCH

8. Aufladen der Maus



**Damit ist Ihre Maus der Serie
Lounge'n'LOOK betriebsbereit!**

FRANÇAIS

Conceptronic Lounge'n'LOOK CLLMLASERS

Guide d'installation rapide

Félicitations pour l'achat de votre souris Lounge'n'LOOK de Conceptronic .

Le Guide d'installation rapide du matériel vous fournit une explication en détail pour installer la souris Lounge'n'LOOK de Conceptronic .

Si un problème survenait, nous vous recommandons de visiter notre **site d'assistance technique** (allez sur www.conceptronic.net et cliquez sur « Support »). Vous y trouverez la Base de données de la Foire aux Questions.

Si vous avez d'autres questions concernant votre produit et que vous ne trouvez pas la réponse qui vous convient sur notre site, vous pouvez nous contacter par e-mail : support@conceptronic.net

Pour plus d'informations au sujet des produits Conceptronic, visitez le site Internet de Conceptronic : www.conceptronic.net

1. Contenu de l'emballage

- 1 Souris Conceptronic CLLMLASERS
- 2 Piles rechargeables AA
- 1 récepteur/station de recharge USB (recharge les piles à travers le port USB quand l'ordinateur est en marche)
- 1 Guide d'installation rapide
- 1 Connecteur USB à PS/2

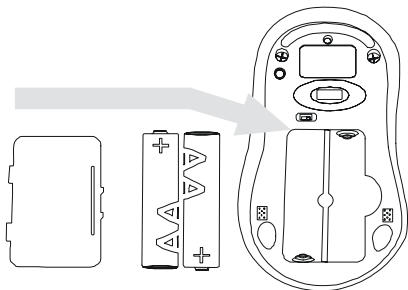
FRANÇAIS

2. Installer les piles

Étape 1: Enlevez le couvercle des piles de la souris.

Étape 2: Insérez les piles (2 de type AA) tel qu'il est indiqué dans le compartiment des piles.

Étape 3: Remettez le couvercle en place.



2.1 Installation pour le port PS/2

Eteignez l'ordinateur avant de connecter le câble récepteur au port de la souris de l'ordinateur. Connecter et déconnecter des câbles au port pendant que l'ordinateur est en marche peut endommager le port ou l'ordinateur.

2.2 Installation pour le port USB

Windows 98 (ou supérieur) est nécessaire pour pouvoir réaliser l'installation du port USB. Connectez le câble récepteur au port USB de l'ordinateur.

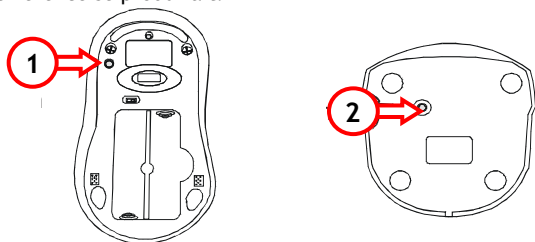
Port USB



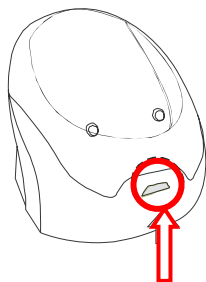
FRANÇAIS




3. Configurez la connexion du canal de fréquence radio entre la souris et le récepteur

Cette souris laser Conceptronic est un dispositif plug-and-play. Normalement il n'est pas nécessaire de configurer le canal de fréquence radio, mais vous devriez le faire au cas où une interférence se produirait.



Appuyez sur le bouton de réinitialisation de la souris. Ensuite, appuyez sur le bouton de réinitialisation du récepteur. Si le curseur ne bouge pas après 30 secondes, suivez les démarches décrites précédemment.



-  LED VERT CLIGNOTE (0.5 sec.
Régulièrement)
Recherche de canal
-  LED VERT CLIGNOTE (si action)
Canal connecté
-  LED VERT STATIQUE
Aucune action

FRANÇAIS

Remarque:

La souris CLLMLASERS a une fonction d'économie d'énergie. Lorsque vous ne l'utilisez pas pendant un certain temps, la souris se désactive seule. Appuyez deux fois sur le bouton de gauche de la souris pour réactiver la souris.

4. Installation sur votre ordinateur

Quand vous installerez le software à travers le fichier Autorun.exe, le logiciel s'installera automatiquement dans: C:\Program Files\Mouse.

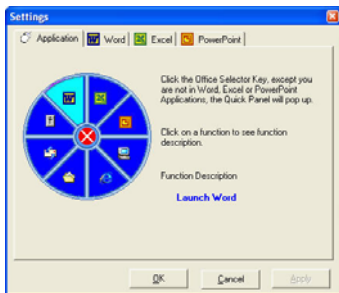
5. Touche d'accès direct d'utilités et d'Office

La touche d'accès direct d'Office est une façon rapide d'ouvrir des logiciels comme Word, Excel, PowerPoint, Internet Explorer, Outlook, Poste de travail ou Mes Documents. Aussi, dans Word, Excel ou PowerPoint vous pouvez créer des raccourcis vers vos fonctions préférées. Après avoir établi vos configurations personnelles, vous pourrez utiliser le raccourci avec un simple clic de la souris.

Appuyez sur la touche de sélection d'Office de votre souris pour afficher sur l'écran le panneau circulaire d'accès rapide. Vous verrez huit éléments dans ce panneau qui vous permettront d'accéder rapidement aux applications de Windows les plus utilisées, parmi lesquelles Word, Excel et PowerPoint. Cliquez sur le raccourci correspondant pour démarrer l'application de votre choix.

FRANÇAIS

La fenêtre ci-dessous s'affichera quand vous appuierez sur la touche d'accès direct d'Office:



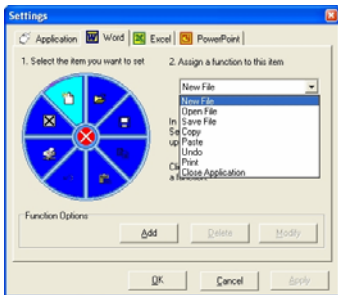
Vous pourrez sélectionner les applications suivantes:

1. Word
2. Excel
3. PowerPoint
4. Poste de travail
5. Internet Explorer
6. Mes documents
7. Outlook
8. Changer le volume

Quand vous sélectionnerez Word, Excel ou PowerPoint vous trouverez l'option d'ajouter plusieurs raccourcis supplémentaires dans une même fonction.

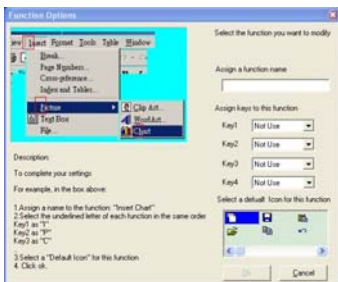
Vous pourrez utiliser cette caractéristique en démarrant Word, Excel ou PowerPoint.

FRANÇAIS



Sélectionnez l'option "Nouveau fichier" et appuyez sur « Ajouter »

L'écran « options de fonction ». Vous pourrez ajouter plus d'une fonction qui peut être sélectionnée séparément.

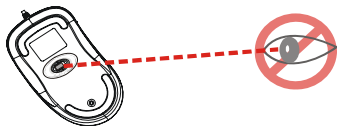


FRANÇAIS

6. Fonctions du logiciel

Assignez un « nom » à la fonction. Vous pouvez sélectionner jusqu'à 4 touches pour cette fonction. Dans l'exemple, les touches I, P et C sont définies pour ouvrir la fonction « graphique ». Ensuite, cliquez sur **OK** pour sauvegarder les informations et cliquez sur « Appliquer » dans l'écran précédent pour sauvegarder les fonctions. Vous pouvez à présent sélectionner la fonction.

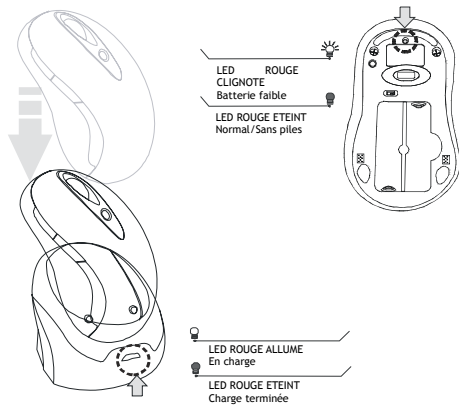
7. Remarques générales



Ne dirigez PAS le faisceau laser vers les yeux!

FRANÇAIS

8. Recharger la souris



Votre souris Lounge'n'LOOK est prête à être utilisée!

Guida d'installazione rapida

Vi ringraziamo per aver acquistato il Mouse Lounge'n'LOOK di Conceptronic

La presente guida d'installazione dell'hardware spiega passo a passo come installare il Mouse Lounge'n'LOOK di Conceptronic.

In caso di problemi, si consiglia di consultare la **pagina web di supporto** (collegandovi con www.conceptronic.net e facendo clic su "Support"), dove troverete la banca dati con le domande e i quesiti più frequenti, accompagnati dalle relative risposte.

In caso di domande e dubbi di altra natura riguardanti il prodotto non presenti nel nostro sito web, potete contattarci via e-mail al seguente indirizzo: support@conceptronic.net

Per maggiori informazioni sui prodotti di Conceptronic potete consultare la pagina web di Conceptronic: www.conceptronic.net

1. Contenuto della confezione

- 1X mouse CLLMLASERS Conceptronic
- 2x batterie ricaricabili tipo AA
- 1x docking station USB (le batterie si ricaricano mediante la porta USB quando il computer è acceso)
- 1x guida d'installazione rapida
- 1x connettore USB a PS/2

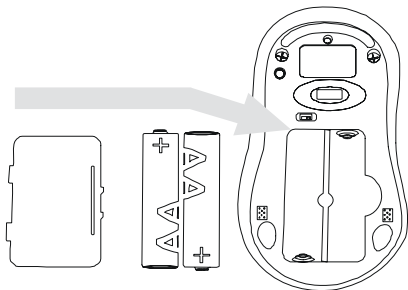
ITALIANO

2. Come installare le batterie

Passo 1: estrarre il coperchio del mouse che protegge le batterie

Passo 2: inserire le batterie (due batterie tipo AA) come mostrato all'interno dell'apposito compartimento

Passo 3: rimettere il coperchio



2.1 Come installare la porta PS/2

Prima di inserire il cavo del ricevitore nella porta del computer destinata al mouse spegnere il computer. Se si inseriscono o si estraggono cavi dalla porta del computer destinata al mouse mentre il computer è acceso si potrebbe danneggiare la porta del mouse stessa o tutto il computer.

2.2 Come installare la porta USB

È necessario Windows 98 (o superiore) per l'installazione della porta USB. Collegare il cavo del ricevitore nella porta USB del computer.

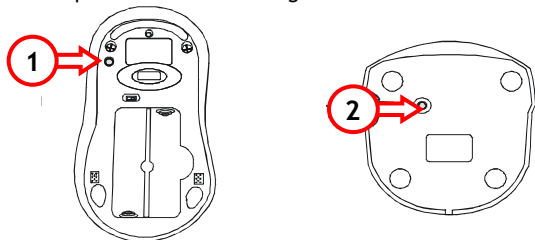
Porta USB



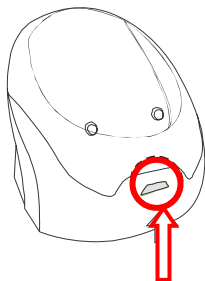
ITALIANO




3. Come configurare la connessione del canale RF fra il mouse e il ricevitore

Il presente mouse laser di Conceptronic è un dispositivo *plug-and-play*. Generalmente non è necessario configurare il canale RF; se tuttavia si presentassero problemi di interferenza, sarà necessario procedere a tale configurazione.



Premere il pulsante di reset del canale nel mouse, dopo di che premere il pulsante di reset del canale nel ricevitore. Nel caso in cui il cursore NON si muovesse passati 30 secondi, seguire i passi precedenti.



-  LED VERDE LAMPEGGIANTE (0,5 sec. regolarmente)
Ricerca canale
-  LED VERDE LAMPEGGIANTE (con ogni azione)
Canale connesso
-  LED VERDE ACCESO
Senza azione

ITALIANO

Nota:

il mouse CLLMLASERS possiede una funzione di risparmio energetico. Quando non viene usato per un certo lasso di tempo, il mouse si disattiva automaticamente. Basta premere due volte il pulsante sinistro del mouse per riattivarlo.

4. Come installarlo sul computer

Quando si installa il software mediante il menu Autorun.exe questo verrà installato automaticamente in:
C:\Program Files\Conceptronic\Mouse.

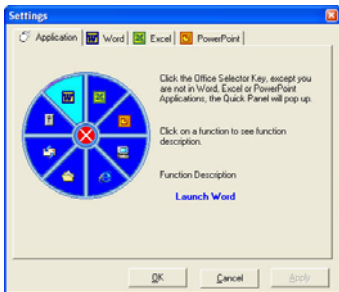
5. Utility e Tasto di scelta rapida Office

Grazie al tasto di scelta rapida Office è possibile aprire facilmente programmi come Word, Excel, PowerPoint, Internet Explorer, Outlook, Risorse del Computer o Documenti. In secondo luogo, nel caso di Word, Excel o PowerPoint, è possibile creare scorciatoie verso le funzioni preferite. Dopo aver realizzato le configurazioni personali, è possibile usare la scorciatoia con un semplice clic del mouse.

Premere il tasto di selezione Office del mouse, dopo di che apparirà in un menu un pannello di scelta rapida rotondo. Appariranno otto elementi nel Pannello di scelta rapida grazie ai quali sarà possibile accedere velocemente alle applicazioni di Windows più in uso, fra cui Word, Excel e PowerPoint. Fare clic sull'elemento che si desidera aprire.

ITALIANO

Dopo aver premuto il tasto di scelta rapida Office, apparirà la videata seguente:



È possibile scegliere una delle seguenti applicazioni:

1. Word
2. Excel
3. PowerPoint
4. Il Computer
5. Internet Explorer
6. Documenti
7. Outlook
8. Cambia volume

Nel caso in cui si selezionino Word, Excel o PowerPoint esiste anche la possibilità di aggiungere diverse scorciatoie sotto una sola caratteristica.

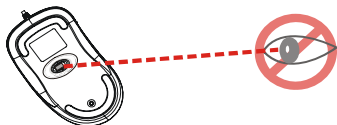
Tale opzione è attiva quando si aprono Word, Excel o PowerPoint.

ITALIANO

6. Funzioni del software

Assegnare un nome alla funzione. È possibile definire fino a un massimo di quattro tasti per la funzione. Nell'esempio, sono stati selezionati i tasti I, P e C per aprire la funzionalità "Chart" (Tabella). Dopo di che premere **OK** per memorizzare le informazioni e premere "Apply" nella videata precedente per salvare le funzioni. Ora è possibile selezionare la funzione.

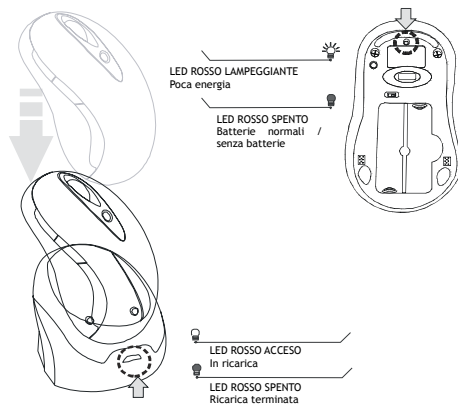
7. Nota generale



! NON dirigere il fascio laser verso gli occhi!

ITALIANO

8. Come ricaricare il mouse



Ora il Mouse Lounge'n'LOOK è pronto per essere usato!

PORTUGUÊS

Lounge'n'LOOK CLLMLASERS Conceptronic

Guia Rápido de Instalação

Parabéns por ter adquirido o rato Lounge'n'LOOK da Conceptronic.

O guia de instalação do hardware incluído explica passo-a-passo como instalar o rato Lounge'n'LOOK da Conceptronic.

Se tiver algum problema consulte o nosso **sítio de suporte** (vá a www.conceptronic.net e clique em "Suporte". Aí encontrará a secção de perguntas e respostas frequentes (F.A.Q.).

Se tiver alguma dúvida sobre o produto e não encontrar a resposta no nosso web site, consulte-nos por e-mail: support@conceptronic.net

Para mais informação sobre os produtos da Conceptronic visite o web site da Conceptronic: www.conceptronic.net

1. Conteúdo da embalagem

- 1 rato CLLMLASERS da Conceptronic
- 2 pilhas recarregáveis AA
- 1 receptor docking station USB (recarregará as pilhas via USB quando o computador estiver ligado)
- 1 Guia Rápido de Instalação
- 1 conector USB para PS/2

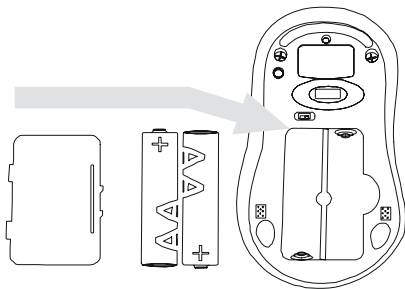
PORTUGUÊS

2. Instalação das pilhas

Passo 1: Levante a tampa do compartimento das pilhas do rato.

Passo 2: Ponha as pilhas (2 pilhas tipo AA) na posição indicada no interior do compartimento das pilhas.

Passo 3: Ponha novamente a tampa do compartimento.



2.1 Instalação em porta PS/2

Desligue o computador antes de ligar o cabo do receptor à porta do rato do computador. Ligar o cabo à porta do rato ou desligar esse cabo com o computador em funcionamento pode causar danos à porta do rato ou ao computador.

2.2 Instalação em porta USB

Para a instalação à porta USB é necessário Windows 98 ou superior. Ligue o cabo receptor à porta USB do computador.

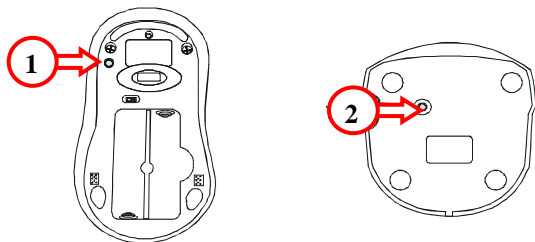
Porta USB



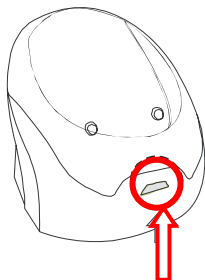
PORTUGUÊS

3. Ajuste do canal de RF de conexão entre o rato e o receptor

Este rato laser da Conceptronic é um dispositivo plug-and-play. Normalmente não é preciso ajustar o canal de RF. Porém, se houver alguma interferência, será preciso ajustar o canal de RF de conexão.



Pressione o botão de reajuste de canal do rato. A seguir pressione o botão de reajuste de canal do receptor. Se o cursor **NÃO** se movimentar após 30 segundos, siga os passos indicados acima.



LED VERDE A PISCAR (0,5 s, regularmente)
A procurar o canal



LED VERDE A PISCAR (se alguma acção)
Canal conectado



LED VERDE ACESO
Nenhuma acção

PORTUGUÊS

Nota:

O rato CLLMLASERS tem uma função de poupança de energia. Quando não se usa o rato durante algum tempo, este desactiva-se sozinho. Carregar duas vezes no botão esquerdo do rato reactiva o rato novamente.

4. Instalação no computador

Se o software for instalado mediante o menu Autorun.exe, instalar-se-á automaticamente em:

C:\Ficheiros de Programa\Conceptronic\Mouse.

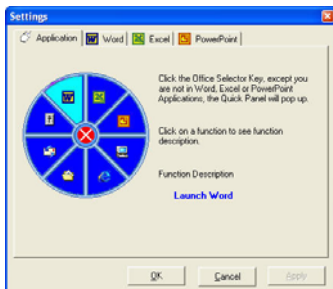
5. Tecla utilitário e Office

A tecla Office permite iniciar facilmente programas e utilitários como Word, Excel, PowerPoint, Internet Explorer, Outlook, O Meu Computador ou Os Meus Documentos. De modo secundário, nos programas Word, Excel e PowerPoint, existe a possibilidade de criar atalhos para as funções mais utilizadas. Depois de realizar a sua configuração pessoal poderá utilizar os atalhos com apenas um clique do rato.

Prima a tecla Office do rato para visualizar o painel de acesso rápido, que tem uma forma redonda. O painel de acesso rápido tem oito elementos que permitem aceder de forma efectiva às aplicações do Windows utilizadas mais frequentemente, incluindo Word, Excel e PowerPoint. Clique sobre o elemento que pretende executar.

PORTUGUÊS

Ao premir a tecla Office aparecerá o ecrã abaixo:

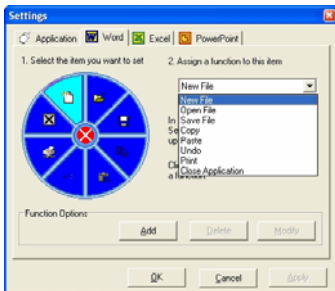


Poderá, então, seleccionar uma das seguintes aplicações ou utilitários:

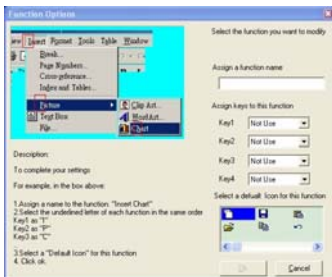
1. Word
2. Excel
3. PowerPoint
4. O Meu Computador
5. Internet Explorer
6. Os Meus Documentos
7. Outlook
8. Volume

Se seleccionar Word, Excel ou PowerPoint terá a opção de incluir diversos atalhos a diferentes funções. Depois poderá utilizar essas funções quando iniciar os programas Word, Excel ou PowerPoint.

PORTUGUÊS



Selecione a opção "New File" (Ficheiro Novo) e prima "Add" (Incluir).
Aparecerá o ecrã de opções de função ("Function Options").
Pode-se incluir mais de uma função, que poderão ser seleccionadas separadamente.

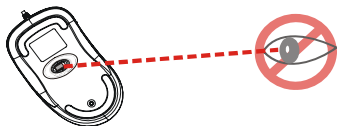


PORTUGUÊS

6. Funções do programa

Designe um “nome” para a função. Pode definir até 4 teclas para a função. No exemplo acima foram escolhidas as teclas I, P e C para aceder à função “Gráfico”. Depois, clique em **OK** para armazenar a informação e carregue em “Apply” (Aplicar) no ecrã anterior para salvar as funções. A partir de então já poderá utilizar a função.

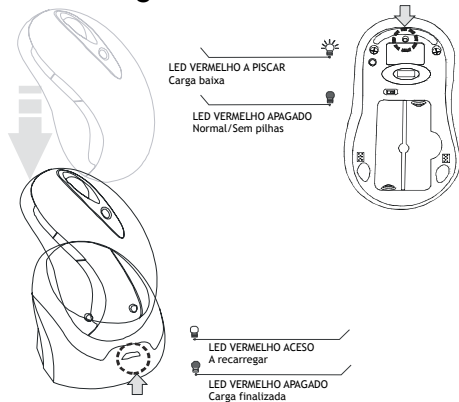
7. Nota



NUNCA dirija o raio laser directamente aos olhos de alguém.

PORTUGUÊS

8. Recarregar o rato



O seu rato Lounge'n'LOOK está pronto para ser usado.

Gyorstelepítési útmutató

Köszönjük, hogy a Conceptronic Lounge'n'LOOK egeret választotta.

A mellékelt hardvertelepítési útmutató lépésről-lépésre elmagyarázza, miként kell a Conceptronic Lounge'n'LOOK egeret telepítenie.

Ha probléma tapasztal, azt tanácsoljuk, keresse fel a **terméktámogatást** nyújtó **webhelyünket** (menjen a www.conceptronic.net weboldalra, majd kattintson a „Support”-ra). Ott pedig keresse meg a gyakran ismétlődő kérdések (GYIK) adatbázisát.

Ha a termékkel kapcsolatban további kérdése volna, és arra választ webhelyünkön nem talál, fordulhat hozzánk e-mailben is: support@conceptronic.net

A Conceptronic termékekkel kapcsolatos további tájékozódás végett keresse fel a Conceptronic webhelyét: www.conceptronic.net

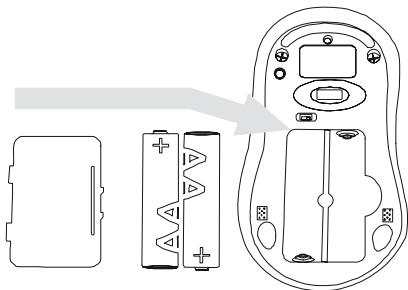
1. A csomag tartalma

- 1x Conceptronic CLLMLASERS egér
- 2x AA újratölthető elem
- 1x USB dokkolóállomás-vevőkészülék (az USB-n keresztül újratölti az elemeket, amikor a számítógép be van kapcsolva)
- 1x gyorsstelepítési útmutató
- 1x USB – PS/2 csatlakozó

MAGYAR

2. Az elemek berakása

1. lépés: Emelje fel az egér elemrekeszének fedelét.
2. lépés: A jelzett módon helyezze be a (2x AA-típusú) elemet az elemrekeszbe.
3. lépés: Tegye vissza a fedelet.



2.1. Telepítés PS/2 port esetén

Kapcsolja ki a számítógépet, mielőtt a vevőkészülék kábelét a számítógép egérportjához csatlakoztatná. Ha a kábeleket azalatt csatlakoztatja, illetve húzza ki a számítógép egérportjából, amíg a számítógép működik, akkor az egérport vagy maga a számítógép károsodhat.

2.2 Telepítés USB-port esetén

Windows 98 (vagy ennél újabb) szükséges az USB-port telepítéséhez. Csatlakoztassa a vevőkészülék kábelét a számítógép USB-portjához.

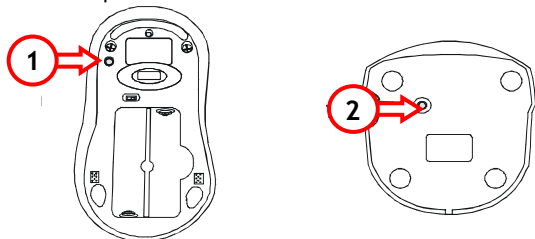
USB-port



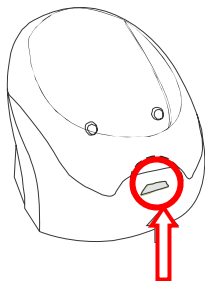
MAGYAR

3. A csatlakoztatandó RF-csatorna telepítése az egér és a vevőkészülék között

Ez a Conceptronic lézeregér tulajdonképpen egy plug-and-play (csatlakoztasd és játszd) alapokon működő eszköz. Általában nincs szükség az RF-csatorna telepítésére. Ha mégis valamilyen interferenciára kerülne sor, akkor a csatlakoztatandó RF-csatornát telepítenie kell.



Nyomja meg a csatorna alaphelyzetét visszaállító gombot az egéren. Majd nyomja meg a vevőkészüléken a csatorna alaphelyzetét visszaállító gombot. Ha a kurzor 30 másodperc elteltével SEM mozdul, kövesse a fenti lépéseket.



A ZÖLD VILÁGÍTÓDIÓDA VILLOG (0,5 másodpercenként, rendszeresen)
Keresi a csatornát



A ZÖLD VILÁGÍTÓDIÓDA VILLOG (bármilyen intézkedésnél)
Csatornához csatlakoztatva



A ZÖLD VILÁGÍTÓDIÓDA VILÁGÍT
Nem történik semmi

MAGYAR

Megjegyzés:

A CLLMLASERS -egér energiatakarékos is. Ha bizonyos ideig nem használják, az egér kikapcsolja magát. Bal oldali gombjának kétszeri lenyomásával lehet az egeret ismét bekapcsolni.

4. Telepítés a számítógépre

Ha a szoftvert az Autorun.exe menün keresztül telepíti, a program automatikusan a következő helyre települ:
C:\Program Files\Conceptronic\Mouse.

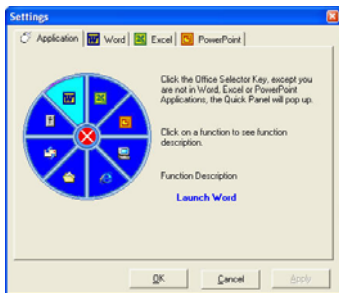
5. Segédprogram és Office gyorsbillentyű

Az Office gyorsbillentyű könnyű megoldást kínál olyan szoftverprogramok elindításához, mint a Word, Excel, PowerPoint, Internet Explorer, Outlook, My Computer és My Documents. Másodsorban – Word, Excel vagy PowerPoint esetében – adott a választás lehetősége, hogy gyorsgomb parancsot hozzon létre kedvenc funkcióihoz rendelt. Miután személyes beállításait kialakította, a gyorsgomb parancs csupán egyetlen kattintással az egéren máris használható.

Nyomja le az egér Office-választó billentyűjét, ezután megjelenik a kerek gyorspanel. Nyolc elemet láthat a gyorspanelen, ami a leggyakrabban alkalmazott Windows-alkalmazások hatékony hozzáférhetőségét kínálja, beleértve a Word-öt, Excel-t és PowerPoint-ot is. Kattintson az indítani kívánt elemre.

MAGYAR

Az alábbi képernyő jelenik meg, amikor az Office gyorsbillentyűt lenyomja:



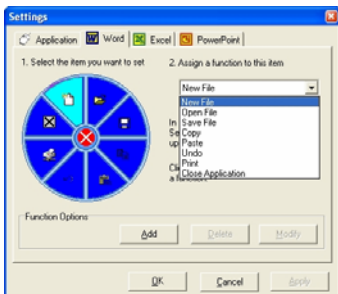
A következő alkalmazások közül választhat:

1. Word
2. Excel
3. PowerPoint
4. This Computer
5. Internet Explorer
6. My Documents
7. Outlook
8. Change Volume

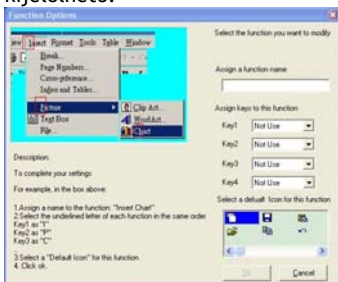
Ha a Word-öt, Excel-t vagy PowerPoint-ot jelöli ki, választhat, hogy több gyorsgomb parancsot egyetlen szolgáltatás alá rendezve ad-e hozzá.

Mindez máris használható, amint a Word, Excel vagy PowerPoint elindul.

MAGYAR



Jelölje ki a „New File” opciót, majd nyomja le az „Add”-et. Ezután a „Function options” (funkcióopciók) képernyő jelenik meg. Hozzáadhat egynél több funkciót is, ami aztán külön kijelölhető.

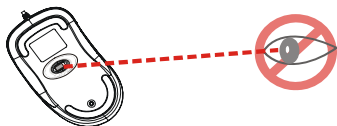


6. Szoftverfunkciók

Rendeljen hozzá „nevet” a funkcióhoz. Legfeljebb négy billentyű definiálható az adott funkcióhoz. A fenti példa esetében az I-t, P-t és C-t jelöltük ki a billentyűkhöz. Majd kattintson az **OK**-ra, ha az adatokat el kívánja tárolni, utána pedig nyomja le az előző képernyőn az „apply”-t, ha a funkciókat el kívánja menteni. Ezután már kijelölheti a funkciót.

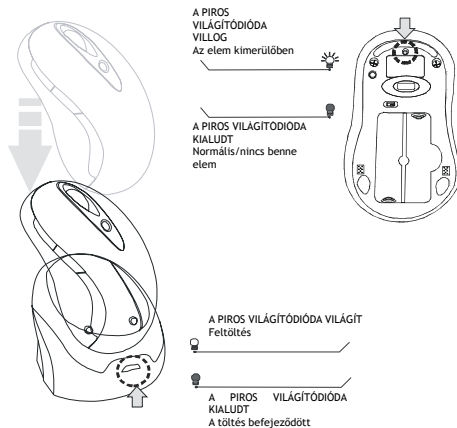
MAGYAR

7. Általános megjegyzés



! NE irányítsa a lézersugarat senkinek a szemébe !

8. Az egér újratöltése



A Lounge'n'LOOK egér használatkész!

Declaration of Conformity for CE and FCC standards

The manufacturer Conceptoronic
Address Databankweg 7
 3821 AL Amersfoort, the Netherlands

Hereby declares that the product

Type Wireless Laser Mouse
Product CLLMLASERS

Complies with following directives:

- 1995/5/EEC. R&TTE directive:
 Telecommunications Terminal Equipment and Satellite
 Earth Station Equipment
- 89/336/EEC EMC directive:
 Electromagnetic Compatibility
- 73/23/EEC Low Voltage Directive:
 Electrical equipment designed for use within certain
 voltage limits

The following standards were consulted to assess conformity:

ETS 300 328-2/2000, EN 301 489-17-2000, EN 301 489-1-2000, EN55022/9.98
Class B, EN 61000-3-2/3/4/1995, EN 50082-1/1994, EN 60950/1995

This product is for indoor use only. The purpose of this product is to send and receive data through the ether. This is a class 2 product and the transmitted output power is less than 100mW.



The symbols confirm that this product conforms to the above named standards and regulations.

This product is suitable for all EU countries.

For France, the output power is restricted if used outdoor and in the range 2454 to 2483,5 MHz. For Italy, depending on the usage, a general authorization may be required. Pour tous les pays de l'UE. Pour la France, pour une utilisation en extérieur, la puissance de sortie est limitée dans la bande 2454 to 2483,5 MHz. Per tutti i paesi dell'EU. Per l'Italia, secondo l'uso, un'autorizzazione generale può essere richiesta.

Place and date of issue: Amersfoort, June 4, 2006



Herman Looijen, Product Marketing Manager