

Conceptronic CLLM5BWL

1. Inhoud verpakking

U vindt de volgende items in de verpakking van de Conceptronic 2,4GHz draadloze muis met nano-ontvanger:

- 2,4GHz draadloze muis (CLLM5BWL)
- USB nano-ontvanger voor draadloze muis
- 1 AA alkaline-batterij
- Deze meertalige snelstart gids
- Garantiekaart en boekje CE-verklaring

2. Installatie en gebruik

Batterij plaatsen

- Open het batterijvak aan de onderkant van de muis.
- Doe de meegeleverde AA-batterij in de muis.
- Sluit het batterijvak.

De nano-ontvanger uit de muis halen

Als de nano-ontvanger in de onderkant van de muis is opgeborgen, kunt u deze met uw nagels uit de onderkant van de muis halen.

De nano-ontvanger op uw computer aansluiten

- Zet uw computer aan.
- Neem de nano-ontvanger uit de onderkant van de muis.
- Sluit de nano-ontvanger aan op een vrije USB poort van uw computer.

De nano-ontvanger wordt automatisch herkend en geïnstalleerd. Installatie van stuurprogramma's is niet nodig.

Instellingen wijzigen

Met behulp van de DPI knop in het midden van de muis kunt u de gevoeligheid van de muis instellen. U kunt kiezen tussen 800Dpi (langzaam maar nauwkeurig) en 1600Dpi (snel maar minder nauwkeurig).

Tevens kunt u verschillende muisinstellingen wijzigen onder de keuze 'Muis' van het configuratiescherm. Het gaat hier om de standaard Windows instellingen die voor iedere muis beschikbaar zijn.

Veel plezier met uw Conceptronic draadloze muis.

Conceptronic CLLM5BWL

1. Package contents

The following items are present in the package of the Conceptronic 2.4GHz wireless mouse with nano receiver:

- 2.4GHz wireless mouse (CLLM5BWL)
- USB nano receiver for wireless mouse
- 1 alkaline AA battery
- This multi language quick guide
- Warranty card & CE declaration booklet

2. Installation & usage

Inserting the batteries

- Open the battery compartment on the bottom of the mouse.
- Insert the included AA battery in the mouse.
- Close the battery compartment.

Ejecting the nano receiver

When the nano receiver is stored in the bottom of the mouse, you can take it out of the mouse by pulling the nano receiver from the bottom of the mouse with your nails.

Connecting the Nano receiver to your computer

- Turn on your computer.
- Connect the nano receiver to a free USB port on your computer.

The nano receiver will be recognized and installed automatically. No driver installation is required.

Changing mouse settings

With the Dpi switch below the scroll wheel, you can change the sensitivity of the mouse. You can choose between 800Dpi (slow but accurate movement) and 1600Dpi (fast but less accurate movement).

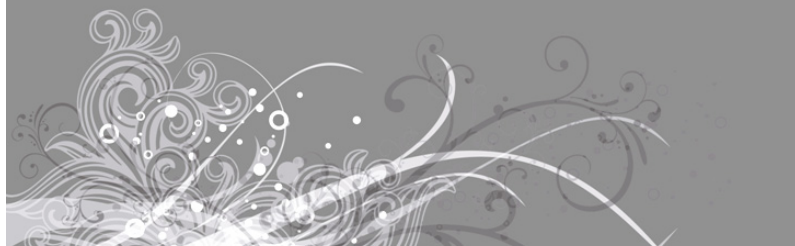
You can also customize several mouse settings through the 'Mouse' option in the control panel. These settings are default windows settings, available for every mouse.

Enjoy the use of your Conceptronic wireless mouse.

Multi Language Quick Guide

2.4 Ghz Wireless Desktop Mouse

CLLM5BWL



LoungeCollection

Conceptronic CLLM5BWL

1. Contenido del paquete

El paquete del ratón inalámbrico 2,4 GHz con receptor Nano de Conceptronic contiene los elementos siguientes:

- Ratón inalámbrico 2,4 GHz (CLLM5BWL).
- Receptor Nano USB del ratón inalámbrico.
- 1 pila alcalina AA.
- Esta guía rápida en varios idiomas.
- Tarjeta de garantía y folleto de declaración de conformidad de la CE.

2. Instalación y utilización

Introducir la pila

- Abra el compartimento de la pila de la base del ratón.
- Introduzca la pila AA que incluye el producto.
- Cierre el compartimento de la pila.

Retirar el receptor Nano

Puede retirar el receptor Nano de su receptáculo situado en la base del ratón tirando del receptor con la ayuda de sus dedos o uñas.

Conexión del receptor Nano a su ordenador

- Encienda el ordenador.
- Conecte el receptor Nano a un puerto USB libre de su ordenador.

El ordenador detectará e instalará el receptor Nano automáticamente. No se necesita instalar ningún driver.

Cambiar la configuración del ratón

Puede cambiar la sensibilidad del ratón con el selector DPI situado debajo de la rueda de desplazamiento. Puede escoger entre 800 DPI (movimiento lento pero preciso) y 1.600 DPI (movimiento rápido pero menos preciso).

También puede personalizar varios aspectos del ratón mediante la opción "Ratón" del panel de control. Estos aspectos son parámetros predeterminados de Windows, disponibles para cualquier ratón.

Disfrute del uso de su ratón inalámbrico de Conceptronic.

Conceptronic CLLM5BWL

1. Packungsinhalt

In der Verpackung der Conceptronic 2,4 GHz Wireless-Maus mit Nano-Empfänger ist Folgendes enthalten:

- 2,4GHz Wireless-Maus (CLLM5BWL)
- USB-Nano-Empfänger für Wireless-Maus
- 1 AA-Alkali-Batterie
- Diese mehrsprachige Schnellanleitung
- Garantiekarte und Broschüre mit CE-Erklärung

2. Installation & VerwendungEinlegen der Batterien

- Öffnen Sie das Batteriefach auf der Unterseite der Maus.
- Legen Sie die im Lieferumfang enthaltene AA-Batterie in die Maus ein.
- Schließen Sie das Batteriefach.

Herausnehmen des Nano-Empfängers

Wenn der Nano-Empfänger in der Unterseite der Maus aufbewahrt wird, können Sie ihn mit Ihren Fingernägeln wieder herausziehen.

Anschluss des Nano-Empfängers am Computer

- Schalten Sie Ihren Computer ein.
- Schließen Sie den Nano-Empfänger an einen freien USB-Port Ihres Computers an.

Der Nano-Empfänger wird automatisch erkannt und installiert. Keine Treiberinstallation erforderlich.

Ändern der Mauseinstellungen

Über den Dpi-Schalter unter dem Scrollrad können Sie die Mausempfindlichkeit einstellen. Sie haben die Wahl zwischen 800 dpi (langsame, jedoch präzise Bewegungen) und 1600dpi (schnelle, jedoch weniger präzise Bewegungen).

Sie können außerdem über die „Maus“-Option in der Systemsteuerung verschiedene Einstellungen der Maus Ihren eigenen Anforderungen anpassen. Bei diesen Einstellungen handelt es sich um Standard-Windows-Einstellungen, die für alle Mäuse verfügbar sind.

Viel Spaß mit Ihrer Conceptronic Wireless-Maus.

Conceptronic CLLM5BWL

1. Contenu du Coffret

Les éléments suivants sont inclus dans le coffret de la souris sans fil avec récepteur Nano de Conceptronic :

- Souris sans fil 2,4 GHz (CLLM5BWL)
- Récepteur Nano USB pour souris sans fil
- 1 pile alcaline AA
- Ce guide de démarrage rapide en plusieurs langues
- Carte de garantie et brochure de déclaration CE

2. Installation et UtilisationMise en place des piles

- Ouvrez le compartiment des piles sur la base inférieure de la souris.
- Insérez la pile AA incluse dans la souris.
- Refermez le compartiment des piles.

Éjection du récepteur nano

Lorsque le récepteur nano est rangé dans la base de la souris, vous pouvez l'éjecter en extrayant avec l'ongle le récepteur nano de la base de la souris.

Connexion du récepteur Nano sur votre ordinateur.

- Allumez votre ordinateur.
- Branchez le récepteur nano sur un port USB libre de votre ordinateur.

Le récepteur nano est automatiquement détecté et installé. Aucune installation de driver n'est nécessaire.

Modifier les paramètres de la souris

Vous pouvez modifier la sensibilité de la souris avec l'interrupteur Dpi sous la molette. Vous pouvez la régler sur 800 Dpi (mouvement lent mais précis) ou 1600 Dpi (mouvement rapide mais moins précis).

Vous pouvez personnaliser plusieurs paramètres de la souris grâce à l'option "Souris" du panneau de configuration. Ces paramètres sont les paramètres par défaut de Windows, disponibles pour toutes les souris.

Profitez dès à présent de votre souris sans fil de Conceptronic.

Conceptronic CLLM5BWL

1. Contenuto della confezione

La confezione il mouse wireless 2.4GHz di Conceptronic deve contenere i seguenti componenti:

- Mouse wireless 2.4GHz (CLLM5BWL)
- Ricevitore nano USB per mouse wireless
- 1 batteria alcalina tipo AA
- La presente guida multilingue
- Scheda di garanzia e Dichiarazione di conformità CE

2. Installazione e usoCome introdurre le batterie

- Aprire il vano batterie posto nella zona inferiore del mouse.
- Inserire nel mouse la batteria AA in dotazione.
- Richiudere il vano batterie.

Come estrarre il ricevitore nano

Quando il ricevitore nano è contenuto nella parte inferiore del mouse, per estrarlo basta tirarlo fuori con le unghie.

Come collegare il ricevitore nano al computer

- Accendere il computer.
- Collegare il ricevitore nano a una porta USB disponibile del computer.

Il ricevitore nano verrà riconosciuto e installato automaticamente. Non è necessaria nessuna installazione di driver.

Come cambiare i parametri di configurazione del mouse

Attraverso il l'interruttore DPI sotto alla rotella di scorrimento è possibile modificare il livello di sensibilità del mouse. È possibile scegliere fra 800Dpi (movimento lento ma accurato) e 1600Dpi (movimento veloce ma meno accurato).

È anche possibile personalizzare diversi parametri del mouse accedendo all'opzione "Mouse" nel pannello di controllo. Tali parametri sono quelli di default di Windows, disponibili per qualsiasi mouse.

Divertitevi a usare il mouse wireless di Conceptronic.

Conceptronic CLLM5BWL

1. Conteúdo da embalagem

Existem os seguintes elementos na embalagem do rato sem fios 2.4 GHz com nano receptor da Conceptronic:

- Rato sem fios 2.4 GHz (CLLM5BWL)
- Nano receptor USB para rato sem fios
- 1 pilha AA alcalina
- Este manual de instalação rápida multilingue
- Garantia e Declaração de conformidade CE

2. Instalação e utilizaçãoInserir as pilhas

- Abra o compartimento das pilhas situado na parte de baixo do rato.
- Insira no rato a pilha AA fornecida.
- Feche a tampa do compartimento das pilhas.

Ejectar o nano receptor

Quando o nano receptor estiver guardado na parte inferior do rato, pode retirá-lo puxando-o do fundo do rato com as unhas.

Ligar o nano receptor ao seu computador

- Ligue o seu computador.
- Ligue o nano receptor a uma porta USB livre do seu computador.

O nano receptor é automaticamente reconhecido e instalado. Não é necessária a instalação de qualquer controlador.

Mudar as configurações do rato

Com o botão Dpi que fica debaixo da roda de deslocamento, pode alterar a sensibilidade do rato. Pode escolher entre 800 Dpi (movimento lento mas preciso) e 1600 Dpi (movimento rápido mas menos preciso).

Também pode personalizar várias configurações do rato através da opção 'Mouse' (Rato) do Painel de Controlo. Estas configurações são as configurações predefinidas do Windows, disponíveis para todos os ratos.

Divirta-se com o seu rato sem fios da Conceptronic.